



**МИНИСТЕРСТВО
ПРИРОДНЫХ РЕСУРСОВ И ЭКОЛОГИИ
АЛТАЙСКОГО КРАЯ
(Минприроды Алтайского края)**

П Р И К А З

05 августа 2025г.

№ 816

г. Барнаул

**Об установлении зон санитарной охраны подземных источников
питьевого и хозяйственно-бытового водоснабжения
населения села Титово, села Шумиха, поселка Льнозавод
Тогульского района Алтайского края**

В соответствии со статьей 106 Земельного кодекса Российской Федерации, статьей 18 Федерального закона от 30.03.1999 № 52-ФЗ «О санитарно-эпидемиологическом благополучии населения», постановлением Администрации Алтайского края от 31.05.2010 № 233 «О Порядке установления, изменения и прекращения существования зон санитарной охраны источников питьевого и хозяйственно-бытового водоснабжения», санитарно-эпидемиологическим заключением от 20.12.2024 № 22.01.14.000.Т.001361.12.24, выданным Управлением Федеральной службы по надзору в сфере защиты прав потребителей и благополучия человека по Алтайскому краю, заявлением МУП «Коммунальщик» Тогульского района (вх. № 24/ГУ/275 от 23.06.2025), п р и к а з ы в а ю :

1. Установить зоны санитарной охраны подземных источников питьевого и хозяйственно-бытового водоснабжения населения села Титово, села Шумиха, поселка Льнозавод Тогульского района Алтайского края в соответствии с проектом зон санитарной охраны действующих водозаборов подземных вод скв. №№ 698, Б-44/73, АББ-143/87 на участках недр местного значения Титовский, Шумихинский, Льнозаводской в с. Титово, Шумиха и п. Льнозавод Тогульского района Алтайского края, разработанным ООО ПИК «ГидроСибирь» в 2024 году:

первый пояс для скважины в селе Титово № 698 (рабочая) размером 64х49х17х26х10х25х36 метров (от скважины: на север 30 метров, на восток 30 метров, на юг 30 метров, на запад 34 метра) согласно приложению 1;

первый пояс для скважины в селе Шумиха № Б-44/73 (рабочая) размером 60х60х60х60 метров (от скважины: на север 30 метров, на восток 30 метров, на юг 30 метров, на запад 30 метров) согласно приложению 2;

первый пояс для скважины в поселке Льнозавод № АББ-143/87 (рабочая) размером 72х81х72х81 метр (от скважины: на север 30 метров, на восток 30 метров, на юг 51 метр, на запад 42 метра) согласно приложению 3;

второй пояс для скважины в селе Титово № 698 (рабочая) размером 92х90 метров (вверх по потоку 51 метр, вниз по потоку 42 метра) согласно приложению 4;

второй пояс для скважины в селе Шумиха № Б-44/73 (рабочая) размером 57х18 метров (вверх по потоку 54 метра, вниз по потоку 3 метра) согласно приложению 5;

второй пояс для скважины в поселке Льнозавод № АББ-143/87 (рабочая) размером 94х74 метра (вверх по потоку 76 метров, вниз по потоку 18 метров) согласно приложению 6;

третий пояс для скважины в селе Титово № 698 (рабочая) размером 703х538 метров (вверх по потоку 567 метров, вниз по потоку 136 метров) согласно приложению 7;

третий пояс для скважины в селе Шумиха № Б-44/73 (рабочая) размером 2102х22 метра (вверх по потоку 2099 метров, вниз по потоку 3 метра) согласно приложению 8;

третий пояс для скважины в поселке Льнозавод № АББ-143/87 (рабочая) размером 2190х144 метра (вверх по потоку 2171 метр, вниз по потоку 19 метров) согласно приложению 9.

2. Правообладателем (собственником) подземных источников водоснабжения, обязанным возместить убытки, причиненные в связи с установлением зон санитарной охраны источников питьевого и хозяйственно-бытового водоснабжения, является МУП «Коммунальщик» Тогольского района (ИНН 2278002526, ОГРН 1062205006379).

Требование о возмещении убытков может быть направлено лицами, указанными в пункте 2 статьи 57.1 Земельного кодекса Российской Федерации, правообладателю сооружения, в связи с размещением которого принято решение об установлении зон санитарной охраны подземных источников питьевого и хозяйственно-бытового водоснабжения, в срок не более чем пять лет со дня установления, либо со дня, когда указанные лица узнали или должны были узнать об установлении зон санитарной охраны подземных источников питьевого и хозяйственно-бытового водоснабжения.

3. Отделу водных ресурсов управления природных ресурсов и нормирования Министерства природных ресурсов и экологии Алтайского края направить:

комплект документов в филиал ППК «Роскадастр» по Алтайскому краю для внесения сведений в Единый государственный реестр недвижимости (далее – «ЕГРН»);

после внесения сведений в ЕГРН, копию настоящего приказа и XML-файлы в администрацию Тогольского района Алтайского края и в федеральный орган государственной власти, уполномоченный на ведение государственного водного реестра.

4. Настоящий приказ подлежит опубликованию на «Официальном интернет-портале правовой информации» (www.pravo.gov.ru).

Министр



А.Н. Стрелковский

ПРИЛОЖЕНИЕ 1

к приказу Министерства
природных ресурсов и эко-
логии Алтайского края
от 15.08.2025 № 8/16

Первый пояс зон санитарной охраны подземного источника
питьевого и хозяйственно-бытового водоснабжения
для скважины в селе Титово № 698 (рабочая)

Сведения об объекте

№ п/п	Характеристики объекта	Описание характеристик
1	2	3
1	Местоположение объекта	Алтайский край, Тогольский район
2	Площадь объекта \pm величина погрешности определения площади ($P \pm \Delta P$)	3346 м ² +/- 202 м ²
3	Иные характеристики объекта	Вид объекта реестра границ: зона с особыми условиями использования территории. Ограничения использования территории в границах первого пояса зон санитарной охраны источника питьевого и хозяйственно-бытового водоснабжения установлены пунктом 3.2.1 СанПиН 2.1.4.1110-02 «Зоны санитарной охраны источников водоснабжения и водопроводов питьевого назначения», утвержденных постановлением Главного государственного санитарного врача РФ от 14.03.2002 № 10. Владелец водозаборного сооружения обеспечивает выполнение установленных ограничений.

Сведения о местоположении границ объекта

1. Система координат <u>МСК-22, зона 3</u>					
2. Сведения о характерных точках границ объекта					
Обозначение характерных точек границ	Координаты, м		Метод определения координат характерной точки	Средняя квадратическая погрешность положения характерной точки (Mt), м	Описание обозначения точки на местности (при наличии)
	X	Y			
1	2	3	4	5	6
1	608233,59	3319825,51	Аналитический	1,0	—
2	608233,59	3319889,11	Аналитический	1,0	—
3	608184,94	3319889,11	Аналитический	1,0	—
4	608173,59	3319876,89	Аналитический	1,0	—
5	608173,58	3319850,93	Аналитический	1,0	—
6	608183,69	3319846,04	Аналитический	0,2	Долговременный межевой знак
7	608196,72	3319826,90	Аналитический	0,2	
1	608233,59	3319825,51	Аналитический	1,0	—
3. Сведения о характерных точках части (частей) границы объекта					
1	2	3	4	5	6
—	—	—	—	—	—

Сведения о местоположении измененных (уточненных) границ объекта


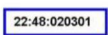


1. Система координат _____							
2. Сведения о характерных точках границ объекта							
Обозначение характерных точек границы	Существующие координаты, м		Измененные (уточненные) координаты, м		Метод определения координат характерной точки	Средняя квадратическая погрешность положения характерной точки (Mt), м	Описание обозначения точки на местности (при наличии)
	X	Y	X	Y			
1	2	3	4	5	6	7	8
—	—	—	—	—	—	—	—
3. Сведения о характерных точках части (частей) границы объекта							
1	2	3	4	5	6	7	8
—	—	—	—	—	—	—	—

План границ объекта



Масштаб 1:1500

Используемые условные знаки и обозначения:

-  - граница устанавливаемой зоны санитарной охраны водозабора скважины
-  - границы и номер кадастровых кварталов по данным ЕГРН
-  - обозначение характерной точки и ее наименование
-  - место расположения скважины и ее номер

Подпись _____

Место для оттиска печати лица, составившего план границ объекта



Дата 14 марта 2025 г.

ПРИЛОЖЕНИЕ 2

к приказу Министерства
природных ресурсов и эко-
логии Алтайского края
от 05.08.2025 № 846

Первый пояс зон санитарной охраны подземного источника
питьевого и хозяйственно-бытового водоснабжения
для скважины в селе Шумиха № Б-44/73 (рабочая)

Сведения об объекте

№ п/п	Характеристики объекта	Описание характеристик
1	2	3
1	Местоположение объекта	Алтайский край, Тогольский район
2	Площадь объекта ± величина погрешности определения площади ($P \pm \Delta P$)	3600 м ² +/- 210 м ²
3	Иные характеристики объекта	Вид объекта реестра границ: зона с особыми условиями использования территории. Ограничения использования территории в границах первого пояса зон санитарной охраны источника питьевого и хозяйственно-бытового водоснабжения установлены пунктом 3.2.1 СанПиН 2.1.4.1110-02 «Зоны санитарной охраны источников водоснабжения и водопроводов питьевого назначения», утвержденных постановлением Главного государственного санитарного врача РФ от 14.03.2002 № 10. Владелец водозаборного сооружения обеспечивает выполнение установленных ограничений.

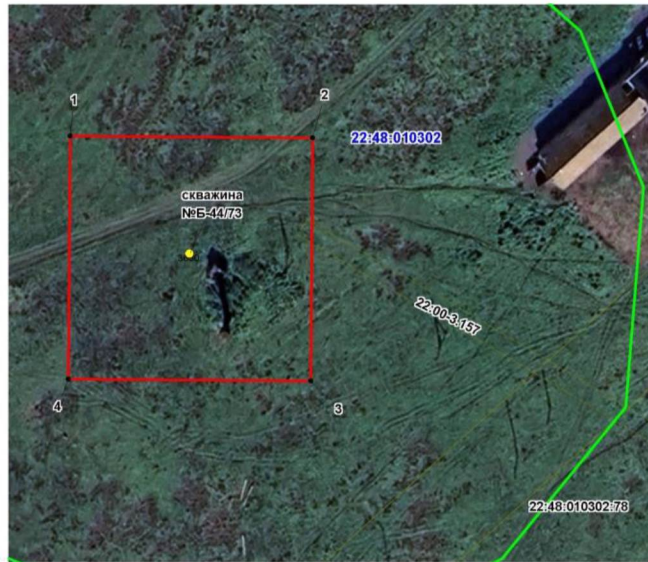
Сведения о местоположении границ объекта

1. Система координат <u>МСК-22, зона 3</u>					
2. Сведения о характерных точках границ объекта					
Обозначение характерных точек границ	Координаты, м		Метод определения координат характерной точки	Средняя квадратическая погрешность положения характерной точки (Mt), м	Описание обозначения точки на местности (при наличии)
	X	Y			
1	2	3	4	5	6
1	631010,53	3334766,57	Аналитический	1,0	—
2	631010,53	3334826,57	Аналитический	1,0	—
3	630950,53	3334826,57	Аналитический	1,0	—
4	630950,53	3334766,57	Аналитический	1,0	—
1	631010,53	3334766,57	Аналитический	1,0	—
3. Сведения о характерных точках части (частей) границы объекта					
1	2	3	4	5	6
—	—	—	—	—	—

Сведения о местоположении измененных (уточненных) границ объекта

1. Система координат _____							
2. Сведения о характерных точках границ объекта							
Обозначение характерных точек границы	Существующие координаты, м		Измененные (уточненные) координаты, м		Метод определения координат характерной точки	Средняя квадратическая погрешность положения характерной точки (Mt), м	Описание обозначения точки на местности (при наличии)
	X	Y	X	Y			
1	2	3	4	5	6	7	8
—	—	—	—	—	—	—	—
3. Сведения о характерных точках части (частей) границы объекта							
1	2	3	4	5	6	7	8
—	—	—	—	—	—	—	—

План границ объекта



Масштаб 1:1500

Используемые условные знаки и обозначения:

- граница устанавливаемой зоны санитарной охраны водозабора скважины
- 22:48:010302 - границы и номер кадастровых кварталов по данным ЕГРН
- 5 - обозначение характерной точки и ее наименование
- №Б-44/73 - место расположения скважины и ее номер

Подпись _____

Место для оттиска печати лица, составившего план границ объекта



Дата 14 марта 2025 г.

ПРИЛОЖЕНИЕ 3

к приказу Министерства
природных ресурсов и эко-
логии Алтайского края
от 05.08.2025 № 816

Первый пояс зон санитарной охраны подземного источника
питьевого и хозяйственно-бытового водоснабжения
для скважины в поселке Льнозавод № АББ-143/87 (рабочая)

Сведения об объекте

№ п/п	Характеристики объекта	Описание характеристик
1	2	3
1	Местоположение объекта	Алтайский край, Тогольский район
2	Площадь объекта \pm величина погрешности определения площади ($P \pm \Delta P$)	5885 м ² +/- 268 м ²
3	Иные характеристики объекта	Вид объекта реестра границ: зона с особыми условиями использования территории. Ограничения использования территории в границах первого пояса зон санитарной охраны источника питьевого и хозяйственно-бытового водоснабжения установлены пунктом 3.2.1 СанПиН 2.1.4.1110-02 «Зоны санитарной охраны источников водоснабжения и водопроводов питьевого назначения», утвержденных постановлением Главного государственного санитарного врача РФ от 14.03.2002 № 10. Владелец водозаборного сооружения обеспечивает выполнение установленных ограничений.

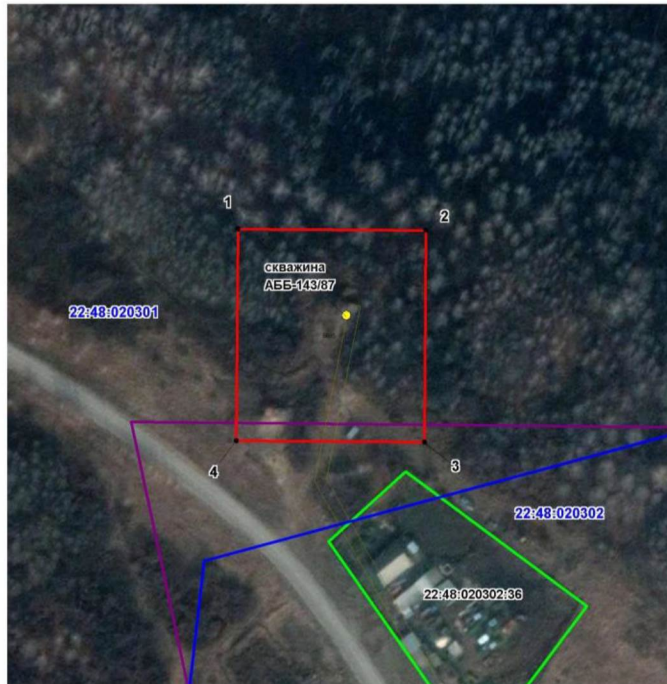
Сведения о местоположении границ объекта

1. Система координат <u>МСК-22, зона 3</u>					
2. Сведения о характерных точках границ объекта					
Обозначение характерных точек границ	Координаты, м		Метод определения координат характерной точки	Средняя квадратическая погрешность положения характерной точки (Mt), м	Описание обозначения точки на местности (при наличии)
	X	Y			
1	2	3	4	5	6
1	613304,85	3332177,66	Аналитический	1,0	—
2	613304,85	3332250,14	Аналитический	1,0	—
3	613223,65	3332250,14	Аналитический	1,0	—
4	613223,65	3332177,66	Аналитический	1,0	—
1	613304,85	3332177,66	Аналитический	1,0	—
3. Сведения о характерных точках части (частей) границы объекта					
1	2	3	4	5	6
—	—	—	—	—	—

Сведения о местоположении измененных (уточненных) границ объекта

1. Система координат _____							
2. Сведения о характерных точках границ объекта							
Обозначение характерных точек границы	Существующие координаты, м		Измененные (уточненные) координаты, м		Метод определения координат характерной точки	Средняя квадратическая погрешность положения характерной точки (Mt), м	Описание обозначения точки на местности (при наличии)
	X	Y	X	Y			
1	2	3	4	5	6	7	8
—	—	—	—	—	—	—	—
3. Сведения о характерных точках части (частей) границы объекта							
1	2	3	4	5	6	7	8
—	—	—	—	—	—	—	—

План границ объекта



Масштаб 1:2000

Используемые условные знаки и обозначения:

- граница устанавливаемой зоны санитарной охраны водозабора скважины
- 22:48:020301 - границы и номер кадастровых кварталов по данным ЕГРН
- обозначение характерной точки и ее наименование
- № АББ-143/87 - место расположения скважины и ее номер

Подпись _____

Место для оттиска печати лица составившего план границ объекта



Дата 13 марта 2025 г.

ПРИЛОЖЕНИЕ 4

к приказу Министерства
природных ресурсов и эко-
логии Алтайского края
от 20.08.2025 № 846

Второй пояс зон санитарной охраны подземного источника
питьевого и хозяйственно-бытового водоснабжения
для скважины в селе Титово № 698 (рабочая)

Сведения об объекте

№ п/п	Характеристики объекта	Описание характеристик
1	2	3
1	Местоположение объекта	Алтайский край, Тогульский район
2	Площадь объекта \pm величина погрешности определения площади ($P \pm \Delta P$)	6510 м ² +/- 282 м ²
3	Иные характеристики объекта	Вид объекта реестра границ: зона с особыми условиями использования территории. Ограничения использования территории в границах второго пояса зон санитарной охраны источника питьевого и хозяйственно-бытового водоснабжения установлены пунктами 3.2.2, 3.2.3 СанПиН 2.1.4.1110-02 «Зоны санитарной охраны источников водоснабжения и водопроводов питьевого назначения», утвержденных постановлением Главного государственного санитарного врача РФ от 14.03.2002 № 10. Владельцы объектов, расположенных в границе второго пояса зон санитарной охраны, обеспечивают выполнение установленных ограничений в целях исключения отрицательного влияния на качество воды подземного источника водоснабжения.

Сведения о местоположении границ объекта

1. Система координат <u>МСК-22, зона 3</u>					
2. Сведения о характерных точках границ объекта					
Обозначение характерных точек границ	Координаты, м		Метод определения координат характерной точки	Средняя квадратическая погрешность положения характерной точки (Mt), м	Описание обозначения точки на местности (при наличии)
	X	Y			
1	2	3	4	5	6
1	608250,77	3319867,29	Аналитический	1,0	—
2	608248,03	3319880,54	Аналитический	1,0	—
3	608241,62	3319892,35	Аналитический	1,0	—
4	608232,07	3319901,74	Аналитический	1,0	—
5	608220,22	3319907,88	Аналитический	1,0	—

6	608207,07	3319910,26	Аналитический	1,0	—
7	608193,79	3319908,66	Аналитический	1,0	—
8	608181,48	3319903,21	Аналитический	1,0	—
9	608171,24	3319894,41	Аналитический	1,0	—
10	608163,91	3319882,98	Аналитический	1,0	—
11	608160,16	3319869,95	Аналитический	1,0	—
12	608160,29	3319856,38	Аналитический	1,0	—
13	608164,29	3319843,51	Аналитический	1,0	—
14	608171,84	3319832,38	Аналитический	1,0	—
15	608182,25	3319824,01	Аналитический	1,0	—
16	608194,66	3319819,07	Аналитический	1,0	—
17	608207,97	3319818,02	Аналитический	1,0	—
18	608221,07	3319820,94	Аналитический	1,0	—
19	608232,78	3319827,56	Аналитический	1,0	—
20	608242,15	3319837,34	Аналитический	1,0	—
21	608248,34	3319849,41	Аналитический	1,0	—
1	608250,77	3319867,29	Аналитический	1,0	—
3. Сведения о характерных точках части (частей) границы объекта					
1	2	3	4	5	6
—	—	—	—	—	—

Сведения о местоположении измененных (уточненных) границ объекта


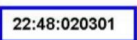

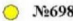
1. Система координат _____							
2. Сведения о характерных точках границ объекта							
Обозначение характерных точек границы	Существующие координаты, м		Измененные (уточненные) координаты, м		Метод определения координат характерной точки	Средняя квадратическая погрешность положения характерной точки (Mt), м	Описание обозначения точки на местности (при наличии)
	X	Y	X	Y			
1	2	3	4	5	6	7	8
—	—	—	—	—	—	—	—
3. Сведения о характерных точках части (частей) границы объекта							
1	2	3	4	5	6	7	8
—	—	—	—	—	—	—	—

План границ объекта



Масштаб 1:1500

Используемые условные знаки и обозначения:

- | | |
|---|--|
|  | - граница устанавливаемой зоны санитарной охраны водозабора скважины |
|  | - границы и номер кадастровых кварталов по данным ЕГРН |
|  | - обозначение характерной точки и ее наименование |
|  | - место расположения скважины и ее номер |

Подпись _____



Место для оттиска печати лица, составившего план границ объекта



Дата 14 марта 2025 г.

ПРИЛОЖЕНИЕ 5

к приказу Министерства
природных ресурсов и эко-
логии Алтайского края
от 05.08.2025 № 846

Второй пояс зон санитарной охраны подземного источника
питьевого и хозяйственно-бытового водоснабжения
для скважины в селе Шумиха № Б-44/73 (рабочая)

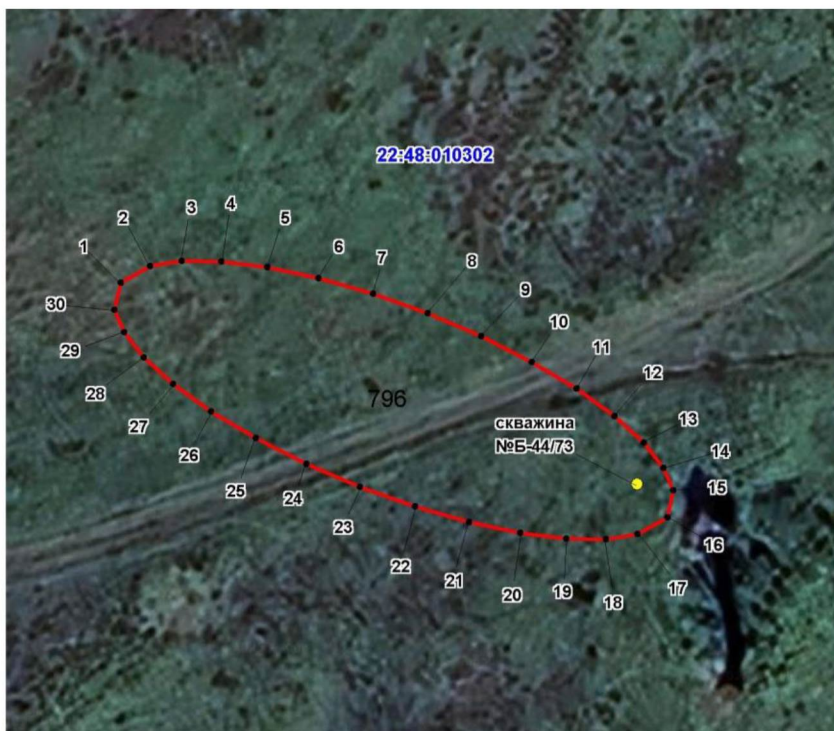
Сведения об объекте

№ п/п	Характеристики объекта	Описание характеристик
1	2	3
1	Местоположение объекта	Алтайский край, Тогольский район
2	Площадь объекта ± величина погрешности определения площади (Р ± ΔР)	794 м ² +/- 99 м ²
3	Иные характеристики объекта	Вид объекта реестра границ: зона с особыми условиями использования территории. Ограничения использования территории в границах второго пояса зон санитарной охраны источника питьевого и хозяйственно-бытового водоснабжения установлены пунктами 3.2.2, 3.2.3 СанПиН 2.1.4.1110-02 «Зоны санитарной охраны источников водоснабжения и водопроводов питьевого назначения», утвержденных постановлением Главного государственного санитарного врача РФ от 14.03.2002 № 10. Владельцы объектов, расположенных в границе второго пояса зон санитарной охраны, обеспечивают выполнение установленных ограничений в целях исключения отрицательного влияния на качество воды подземного источника водоснабжения.

Сведения о местоположении границ объекта




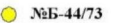
1. Система координат <u>МСК-22, зона 3</u>					
2. Сведения о характерных точках границ объекта					
Обозначение характерных точек границ	Координаты, м		Метод определения координат характерной точки	Средняя квадратическая погрешность положения характерной точки (Mt), м	Описание обозначения точки на местности (при наличии)
	X	Y			
1	2	3	4	5	6
1	631000,60	3334746,59	Картометрический	1,0	—
2	631002,23	3334749,40	Картометрический	1,0	—
3	631002,72	3334752,43	Картометрический	1,0	—
4	631002,70	3334756,23	Картометрический	1,0	—
5	631002,18	3334760,68	Картометрический	1,0	—

План границ объекта



Масштаб 1:1500

Используемые условные знаки и обозначения:

- | | |
|---|--|
|  | - граница устанавливаемой зоны санитарной охраны водозабора скважины |
|  | - границы и номер кадастровых кварталов по данным ЕГРН |
|  | - обозначение характерной точки и ее наименование |
|  | - место расположения скважины и ее номер |

Подпись  _____
 Место для оттиска печати лица, составившего план границ объекта



Дата 14 марта 2025 г.

ПРИЛОЖЕНИЕ 6

к приказу Министерства
природных ресурсов и эко-
логии Алтайского края
от 05.08.2025 № 846

Второй пояс зон санитарной охраны подземного источника
питьевого и хозяйственно-бытового водоснабжения
для скважины в поселке Льнозавод № АББ-143/87 (рабочая)

Сведения об объекте

№ п/п	Характеристики объекта	Описание характеристик
1	2	3
1	Местоположение объекта	Алтайский край, Тогульский район
2	Площадь объекта ± величина погрешности определения площади ($P \pm \Delta P$)	5404 м ² +/- 257 м ²
3	Иные характеристики объекта	Вид объекта реестра границ: зона с особыми условиями использования территории. Ограничения использования территории в границах второго пояса зон санитарной охраны источника питьевого и хозяйственно-бытового водоснабжения установлены пунктами 3.2.2, 3.2.3 СанПиН 2.1.4.1110-02 «Зоны санитарной охраны источников водоснабжения и водопроводов питьевого назначения», утвержденных постановлением Главного государственного санитарного врача РФ от 14.03.2002 № 10. Владельцы объектов, расположенных в границе второго пояса зон санитарной охраны, обеспечивают выполнение установленных ограничений в целях исключения отрицательного влияния на качество воды подземного источника водоснабжения.

Сведения о местоположении границ объекта

1. Система координат МСК-22, зона 3					
2. Сведения о характерных точках границ объекта					
Обозначение характерных точек границ	Координаты, м		Метод определения координат характерной точки	Средняя квадратическая погрешность положения характерной точки (Mt), м	Описание обозначения точки на местности (при наличии)
	X	Y			
1	2	3	4	5	6
1	613320,41	3332167,57	Аналитический	1,0	—
2	613322,51	3332176,22	Аналитический	1,0	—
3	613323,70	3332186,13	Аналитический	1,0	—
4	613322,54	3332197,68	Аналитический	1,0	—
5	613318,06	3332210,83	Аналитический	1,0	—

6	613310,78	3332222,45	Аналитический	1,0	—
7	613301,30	3332231,59	Аналитический	1,0	—
8	613290,48	3332237,41	Аналитический	1,0	—
9	613279,20	3332239,45	Аналитический	1,0	—
10	613268,49	3332237,52	Аналитический	1,0	—
11	613259,21	3332231,77	Аналитический	1,0	—
12	613252,21	3332222,72	Аналитический	1,0	—
13	613248,06	3332211,13	Аналитический	1,0	—
14	613247,14	3332198,02	Аналитический	1,0	—
15	613249,51	3332184,49	Аналитический	1,0	—
16	613254,98	3332171,74	Аналитический	1,0	—
17	613263,08	3332160,83	Аналитический	1,0	—
18	613273,09	3332152,74	Аналитический	1,0	—
19	613284,18	3332148,12	Аналитический	1,0	—
20	613295,36	3332147,41	Аналитический	1,0	—
21	613305,71	3332150,66	Аналитический	1,0	—
22	613314,30	3332157,56	Аналитический	1,0	—
1	613320,41	3332167,57	Аналитический	1,0	—
3. Сведения о характерных точках части (частей) границы объекта					
1	2	3	4	5	6
—	—	—	—	—	—

Сведения о местоположении измененных (уточненных) границ объекта


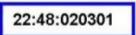


1. Система координат _____							
2. Сведения о характерных точках границ объекта							
Обозначение характерных точек границы	Существующие координаты, м		Измененные (уточненные) координаты, м		Метод определения координат характерной точки	Средняя квадратическая погрешность положения характерной точки (Mt), м	Описание обозначения точки на местности (при наличии)
	X	Y	X	Y			
1	2	3	4	5	6	7	8
—	—	—	—	—	—	—	—
3. Сведения о характерных точках части (частей) границы объекта							
1	2	3	4	5	6	7	8
—	—	—	—	—	—	—	—

План границ объекта



Масштаб 1:2000

Используемые условные знаки и обозначения:

-  - граница устанавливаемой зоны санитарной охраны водозабора скважины
-  - границы и номер кадастровых кварталов по данным ЕГРН
-  - обозначение характерной точки и ее наименование
-  - место расположения скважины и ее номер

Подпись



Место для оттиска печати лица, составившего план границ объекта



Дата 13 марта 2025 г.

ПРИЛОЖЕНИЕ 7

к приказу Министерства
природных ресурсов и экологии
Алтайского края

от 05.08.2025 № 816

Третий пояс зон санитарной охраны подземного источника
питьевого и хозяйственно-бытового водоснабжения
для скважины в селе Титово № 698 (рабочая)

Сведения об объекте

№ п/п	Характеристики объекта	Описание характеристик
1	2	3
1	Местоположение объекта	Алтайский край, Тогульский район
2	Площадь объекта \pm величина погрешности определения площади ($P \pm \Delta P$)	298484 м ² +/- 1912 м ²
3	Иные характеристики объекта	Вид объекта реестра границ: зона с особыми условиями использования территории. Ограничения использования территории в границах третьего пояса зон санитарной охраны источника питьевого и хозяйственно-бытового водоснабжения установлены пунктом 3.2.2 СанПиН 2.1.4.1110-02 «Зоны санитарной охраны источников водоснабжения и водопроводов питьевого назначения», утвержденных постановлением Главного государственного санитарного врача РФ от 14.03.2002 № 10. Владельцы объектов, расположенных в границе третьего пояса зон санитарной охраны, обеспечивают выполнение установленных ограничений в целях исключения отрицательного влияния на качество воды подземного источника водоснабжения.

Сведения о местоположении границ объекта

1. Система координат <u>МСК-22, зона 3</u>					
2. Сведения о характерных точках границ объекта					
Обозначение характерных точек границ	Координаты, м		Метод определения координат характерной точки	Средняя квадратическая погрешность положения характерной точки (Mt), м	Описание обозначения точки на местности (при наличии)
	X	Y			
1	2	3	4	5	6
1	608266,39	3319722,32	Аналитический	1,0	—
2	608293,96	3319728,57	Аналитический	1,0	—
3	608321,19	3319738,00	Аналитический	1,0	—
4	608361,29	3319758,09	Аналитический	1,0	—
5	608399,36	3319784,72	Аналитический	1,0	—




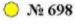

6	608434,69	3319817,38	Аналитический	1,0	—
7	608466,55	3319855,36	Аналитический	1,0	—
8	608494,31	3319898,00	Аналитический	1,0	—
9	608517,20	3319944,07	Аналитический	1,0	—
10	608534,81	3319992,72	Аналитический	1,0	—
11	608546,78	3320042,91	Аналитический	1,0	—
12	608552,84	3320093,72	Аналитический	1,0	—
13	608553,97	3320124,43	Аналитический	1,0	—
14	608551,48	3320160,09	Аналитический	1,0	—
15	608543,44	3320207,52	Аналитический	1,0	—
16	608529,56	3320251,85	Аналитический	1,0	—
17	608510,14	3320292,11	Аналитический	1,0	—
18	608485,51	3320327,54	Аналитический	1,0	—
19	608461,54	3320352,62	Аналитический	1,0	—
20	608440,22	3320369,64	Аналитический	1,0	—
21	608411,45	3320386,67	Аналитический	1,0	—
22	608380,61	3320398,85	Аналитический	1,0	—
23	608348,02	3320406,03	Аналитический	1,0	—
24	608314,45	3320408,04	Аналитический	1,0	—
25	608280,26	3320404,88	Аналитический	1,0	—
26	608238,96	3320394,28	Аналитический	1,0	—
27	608198,55	3320376,56	Аналитический	1,0	—
28	608159,76	3320352,08	Аналитический	1,0	—
29	608123,42	3320321,36	Аналитический	1,0	—
30	608090,21	3320284,94	Аналитический	1,0	—
31	608061,08	3320243,85	Аналитический	1,0	—
32	608036,54	3320198,87	Аналитический	1,0	—
33	608017,11	3320150,97	Аналитический	1,0	—
34	608003,19	3320100,99	Аналитический	1,0	—
35	607995,15	3320050,39	Аналитический	1,0	—
36	607993,13	3320000,07	Аналитический	1,0	—
37	607997,16	3319951,12	Аналитический	1,0	—
38	608007,21	3319904,44	Аналитический	1,0	—
39	608022,98	3319861,38	Аналитический	1,0	—
40	608044,16	3319822,68	Аналитический	1,0	—
41	608070,30	3319789,19	Аналитический	1,0	—
42	608090,27	3319770,05	Аналитический	1,0	—
43	608111,89	3319753,84	Аналитический	1,0	—
44	608135,19	3319740,52	Аналитический	1,0	—
45	608159,69	3319730,39	Аналитический	1,0	—
46	608185,42	3319723,41	Аналитический	1,0	—
47	608211,86	3319719,74	Аналитический	1,0	—
48	608239,03	3319719,38	Аналитический	1,0	—
1	608266,39	3319722,32	Аналитический	1,0	—
3. Сведения о характерных точках части (частей) границы объекта					
1	2	3	4	5	6
—	—	—	—	—	—

План границ объекта



Используемые условные знаки и обозначения:

Масштаб 1:6000

- | | |
|---|--|
|  | - граница устанавливаемой зоны санитарной охраны водозабора скважины |
|  | - границы и номер кадастровых кварталов по данным ЕГРН |
|  | - обозначение характерной точки и ее наименование |
|  | - место расположения скважины и ее номер |
|  | - границы административно-территориального деления |

Подпись _____
 Место для оттиска печати лица, составившего план границ объекта



Дата 14 марта 2025 г.

ПРИЛОЖЕНИЕ 8

к приказу Министерства
природных ресурсов и экологи-
и Алтайского края

от 05.08.2025 № 816

Третий пояс зон санитарной охраны подземного источника
питьевого и хозяйственно-бытового водоснабжения
для скважины в селе Шумиха № Б-44/73 (рабочая)

Сведения об объекте

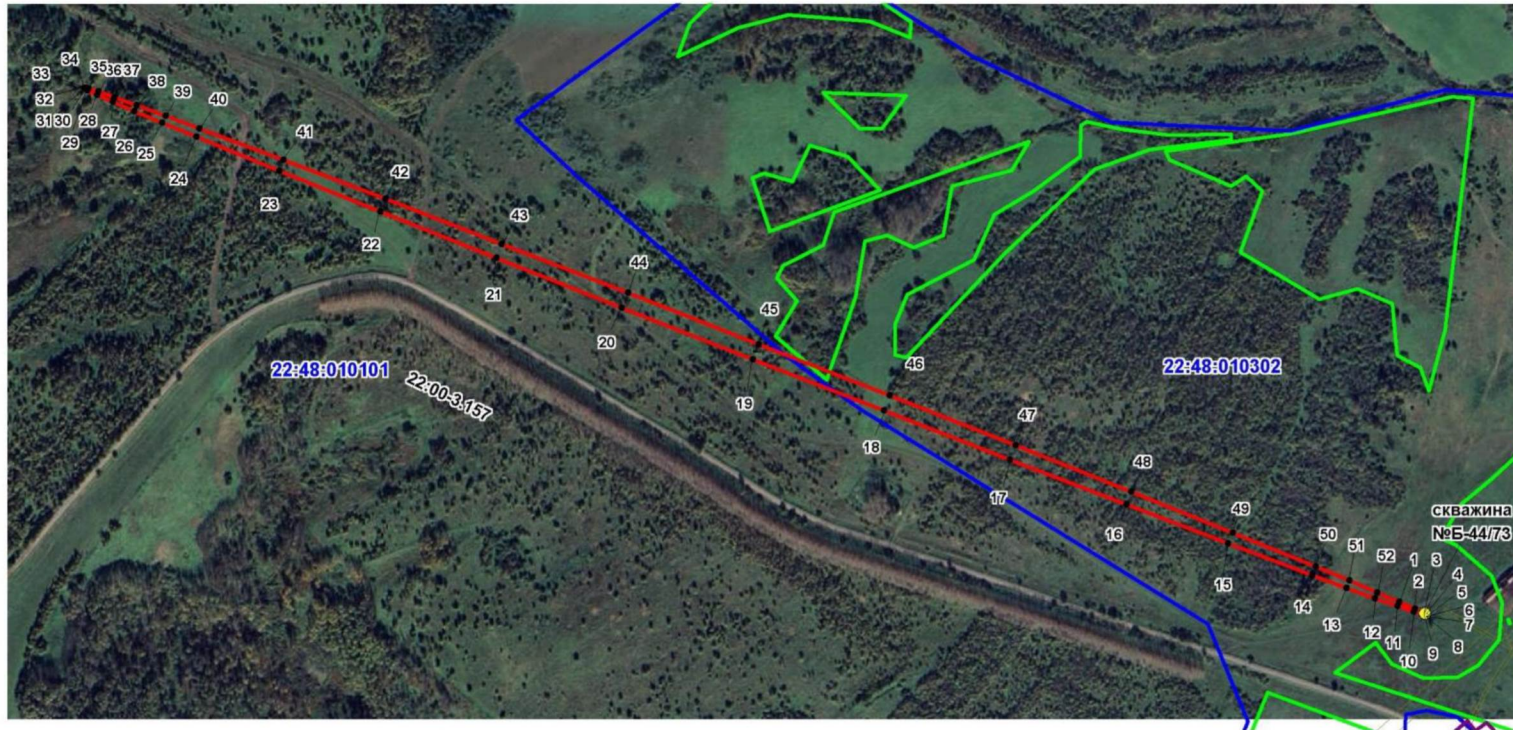
№ п/п	Характеристики объекта	Описание характеристик
1	2	3
1	Местоположение объекта	Алтайский край, Тогульский район
2	Площадь объекта \pm величина погрешности определения площади ($P \pm \Delta P$)	39443 м ² +/- 695 м ²
3	Иные характеристики объекта	Вид объекта реестра границ: зона с особыми условиями использования территории. Ограничения использования территории в границах третьего пояса зон санитарной охраны источника питьевого и хозяйственно-бытового водоснабжения установлены пунктом 3.2.2 СанПиН 2.1.4.1110-02 «Зоны санитарной охраны источников водоснабжения и водопроводов питьевого назначения», утвержденных постановлением Главного государственного санитарного врача РФ от 14.03.2002 № 10. Владельцы объектов, расположенных в границе третьего пояса зон санитарной охраны, обеспечивают выполнение установленных ограничений в целях исключения отрицательного влияния на качество воды подземного источника водоснабжения.

Сведения о местоположении границ объекта


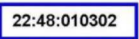

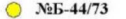
1. Система координат <u>МСК-22, зона 3</u>					
2. Сведения о характерных точках границ объекта					
Обозначение характерных точек границ	Координаты, м		Метод определения координат характерной точки	Средняя квадратическая погрешность положения характерной точки (Mt), м	Описание обозначения точки на местности (при наличии)
	X	Y			
1	2	3	4	5	6
1	631012,39	3334726,23	Аналитический	1,0	—
2	630998,86	3334758,38	Аналитический	1,0	—
3	630988,84	3334781,33	Аналитический	1,0	—
4	630982,31	3334795,08	Аналитический	1,0	—
5	630980,40	3334798,41	Аналитический	1,0	—

6	630979,79	3334799,18	Аналитический	1,0	—
7	630979,41	3334799,36	Аналитический	1,0	—
8	630979,25	3334798,96	Аналитический	1,0	—
9	630979,31	3334797,96	Аналитический	1,0	—
10	630980,13	3334794,19	Аналитический	1,0	—
11	630984,47	3334779,65	Аналитический	1,0	—
12	630992,42	3334755,74	Аналитический	1,0	—
13	631003,83	3334722,94	Аналитический	1,0	—
14	631018,70	3334681,22	Аналитический	1,0	—
15	631036,74	3334631,42	Аналитический	1,0	—
16	631081,94	3334508,60	Аналитический	1,0	—
17	631137,70	3334359,20	Аналитический	1,0	—
18	631201,86	3334188,96	Аналитический	1,0	—
19	631271,96	3334004,43	Аналитический	1,0	—
20	631345,31	3333812,70	Аналитический	1,0	—
21	631419,10	3333621,13	Аналитический	1,0	—
22	631490,47	3333437,09	Аналитический	1,0	—
23	631556,70	3333267,65	Аналитический	1,0	—
24	631615,24	3333119,32	Аналитический	1,0	—
25	631663,83	3332997,80	Аналитический	1,0	—
26	631683,85	3332948,48	Аналитический	1,0	—
27	631700,61	3332907,76	Аналитический	1,0	—
28	631714,14	3332875,61	Аналитический	1,0	—
29	631724,17	3332852,67	Аналитический	1,0	—
30	631730,70	3332838,91	Аналитический	1,0	—
31	631732,61	3332835,58	Аналитический	1,0	—
32	631733,22	3332834,81	Аналитический	1,0	—
33	631733,60	3332834,63	Аналитический	1,0	—
34	631733,76	3332835,03	Аналитический	1,0	—
35	631733,69	3332836,03	Аналитический	1,0	—
36	631732,87	3332839,81	Аналитический	1,0	—
37	631728,54	3332854,34	Аналитический	1,0	—
38	631720,58	3332878,25	Аналитический	1,0	—
39	631709,18	3332911,05	Аналитический	1,0	—
40	631694,30	3332952,77	Аналитический	1,0	—
41	631676,26	3333002,57	Аналитический	1,0	—
42	631631,06	3333125,39	Аналитический	1,0	—
43	631575,31	3333274,79	Аналитический	1,0	—
44	631511,15	3333445,03	Аналитический	1,0	—
45	631441,05	3333629,56	Аналитический	1,0	—
46	631367,69	3333821,29	Аналитический	1,0	—
47	631293,91	3334012,86	Аналитический	1,0	—
48	631222,53	3334196,90	Аналитический	1,0	—
49	631156,30	3334366,34	Аналитический	1,0	—
50	631097,77	3334514,67	Аналитический	1,0	—
51	631049,18	3334636,19	Аналитический	1,0	—
52	631029,16	3334685,51	Аналитический	1,0	—
1	631012,39	3334726,23	Аналитический	1,0	—
3. Сведения о характерных точках части (частей) границы объекта					
1	2	3	4	5	6
—	—	—	—	—	—

План границ объекта



Используемые условные знаки и обозначения:

-  - граница устанавливаемой зоны санитарной охраны водозабора скважины
-  - границы и номер кадастровых кварталов по данным ЕГРН
-  - обозначение характерной точки и ее наименование
-  - место расположения скважины и ее номер

Масштаб 1:8000

Подпись _____
 Место для оттиска печати лица, составившего план границ объекта



Дата 14 марта 2025 г.

ПРИЛОЖЕНИЕ 9

к приказу Министерства
природных ресурсов и экологии
Алтайского края
от 05.08.2025 № 846

Третий пояс зон санитарной охраны подземного источника
питьевого и хозяйственно-бытового водоснабжения
для скважины в поселке Льнозавод № АББ-143/87 (рабочая)

Сведения об объекте

№ п/п	Характеристики объекта	Описание характеристик
1	2	3
1	Местоположение объекта	Алтайский край, Тогольский район
2	Площадь объекта ± величина погрешности определения площади ($P \pm \Delta P$)	243132 м ² +/- 1726 м ²
3	Иные характеристики объекта	Вид объекта реестра границ: зона с особыми условиями использования территории. Ограничения использования территории в границах третьего пояса зон санитарной охраны источника питьевого и хозяйственно-бытового водоснабжения установлены пунктом 3.2.2 СанПиН 2.1.4.1110-02 «Зоны санитарной охраны источников водоснабжения и водопроводов питьевого назначения», утвержденных постановлением Главного государственного санитарного врача РФ от 14.03.2002 № 10. Владельцы объектов, расположенных в границе третьего пояса зон санитарной охраны, обеспечивают выполнение установленных ограничений в целях исключения отрицательного влияния на качество воды подземного источника водоснабжения.

Сведения о местоположении границ объекта

1. Система координат МСК-22, зона 3					
2. Сведения о характерных точках границ объекта					
Обозначение характерных точек границ	Координаты, м		Метод определения координат характерной точки	Средняя квадратическая погрешность положения характерной точки (M _t), м	Описание обозначения точки на местности (при наличии)
	X	Y			
1	2	3	4	5	6
1	613871,87	3330848,32	Аналитический	1,0	—
2	613837,71	3330943,86	Аналитический	1,0	—
3	613802,03	3331041,51	Аналитический	1,0	—
4	613764,79	3331141,36	Аналитический	1,0	—
5	613726,75	3331241,40	Аналитический	1,0	—

6	613687,87	3331341,73	Аналитический	1,0	—
7	613648,94	3331440,32	Аналитический	1,0	—
8	613609,91	3331537,28	Аналитический	1,0	—
9	613571,57	3331630,63	Аналитический	1,0	—
10	613497,63	3331805,00	Аналитический	1,0	—
11	613462,74	3331884,28	Аналитический	1,0	—
12	613429,95	3331956,73	Аналитический	1,0	—
13	613399,20	3332022,41	Аналитический	1,0	—
14	613371,13	3332080,00	Аналитический	1,0	—
15	613345,71	3332129,56	Аналитический	1,0	—
16	613323,44	3332170,07	Аналитический	1,0	—
17	613304,32	3332201,59	Аналитический	1,0	—
18	613288,71	3332223,48	Аналитический	1,0	—
19	613279,30	3332233,60	Аналитический	1,0	—
20	613271,96	3332238,19	Аналитический	1,0	—
21	613266,77	3332237,23	Аналитический	1,0	—
22	613263,68	3332230,72	Аналитический	1,0	—
23	613262,75	3332218,68	Аналитический	1,0	—
24	613265,99	3332186,70	Аналитический	1,0	—
25	613272,84	3332150,65	Аналитический	1,0	—
26	613283,47	3332105,38	Аналитический	1,0	—
27	613297,67	3332051,80	Аналитический	1,0	—
28	613315,45	3331989,87	Аналитический	1,0	—
29	613336,45	3331920,84	Аналитический	1,0	—
30	613360,69	3331844,63	Аналитический	1,0	—
31	613387,68	3331762,79	Аналитический	1,0	—
32	613449,41	3331583,73	Аналитический	1,0	—
33	613483,57	3331488,19	Аналитический	1,0	—
34	613519,25	3331390,54	Аналитический	1,0	—
35	613556,49	3331290,69	Аналитический	1,0	—
36	613594,53	3331190,64	Аналитический	1,0	—
37	613633,41	3331090,32	Аналитический	1,0	—
38	613672,34	3330991,72	Аналитический	1,0	—
39	613711,37	3330894,77	Аналитический	1,0	—
40	613749,71	3330801,42	Аналитический	1,0	—
41	613787,39	3330711,58	Аналитический	1,0	—
42	613823,65	3330627,05	Аналитический	1,0	—
43	613858,54	3330547,76	Аналитический	1,0	—
44	613891,33	3330475,32	Аналитический	1,0	—
45	613922,08	3330409,64	Аналитический	1,0	—
46	613950,15	3330352,05	Аналитический	1,0	—
47	613975,57	3330302,49	Аналитический	1,0	—
48	613997,83	3330261,98	Аналитический	1,0	—
49	614016,96	3330230,46	Аналитический	1,0	—
50	614035,93	3330204,58	Аналитический	1,0	—
51	614044,66	3330196,30	Аналитический	1,0	—
52	614051,30	3330193,57	Аналитический	1,0	—
53	614055,78	3330196,37	Аналитический	1,0	—
54	614058,15	3330204,73	Аналитический	1,0	—
55	614058,36	3330218,48	Аналитический	1,0	—
56	614055,29	3330245,35	Аналитический	1,0	—

57	614048,44	3330281,40	Аналитический	1,0	—
58	614037,81	3330326,67	Аналитический	1,0	—
59	614023,61	3330380,25	Аналитический	1,0	—
60	614005,83	3330442,17	Аналитический	1,0	—
61	613984,83	3330511,21	Аналитический	1,0	—
62	613960,59	3330587,42	Аналитический	1,0	—
63	613933,60	3330669,26	Аналитический	1,0	—
64	613903,82	3330756,81	Аналитический	1,0	—
1	613871,87	3330848,32	Аналитический	1,0	—
3. Сведения о характерных точках части (частей) границы объекта					
1	2	3	4	5	6
—	—	—	—	—	—

Сведения о местоположении измененных (уточненных) границ объекта


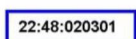


1. Система координат							
2. Сведения о характерных точках границ объекта							
Обозначение характерных точек границы	Существующие координаты, м		Измененные (уточненные) координаты, м		Метод определения координат характерной точки	Средняя квадратическая погрешность положения характерной точки (Mt), м	Описание обозначения точки на местности (при наличии)
	X	Y	X	Y			
1	2	3	4	5	6	7	8
—	—	—	—	—	—	—	—
3. Сведения о характерных точках части (частей) границы объекта							
1	2	3	4	5	6	7	8
—	—	—	—	—	—	—	—

План границ объекта



Масштаб 1:12000

Используемые условные знаки и обозначения:

-  - граница устанавливаемой зоны санитарной охраны водозабора скважины
-  - границы и номер кадастровых кварталов по данным ЕГРН
-  - обозначение характерной точки и ее наименование
-  № АББ-143/87 - место расположения скважины и ее номер

Подпись

Место для оттиска печати лица, составившего план границ объекта



Дата 13 марта 2025 г.