



УПРАВЛЕНИЕ ГОСУДАРСТВЕННОЙ ОХРАНЫ  
ОБЪЕКТОВ КУЛЬТУРНОГО НАСЛЕДИЯ  
АЛТАЙСКОГО КРАЯ  
(АЛТАЙОХРАНКУЛЬТУРА)

**П Р И К А З**

от 19.12.2024

№ 1160

г. Барнаул

Об установлении зоны охраны объекта культурного наследия регионального значения «Место битвы и штаба отряда Мамонтова», 1919 г., расположенного по адресу: Алтайский край, Рубцовский район, ст. Мамонтово, железнодорожная станция, на территории полосы отчуждения, утверждении режима использования земель и требований к градостроительным регламентам в границах территории данной зоны

В соответствии с Федеральным законом от 25.06.2002 № 73-ФЗ «Об объектах культурного наследия (памятниках истории и культуры) народов Российской Федерации», постановлением Правительства Российской Федерации от 12.09.2015 № 972 «Об утверждении Положения о зонах охраны объектов культурного наследия (памятников истории и культуры) народов Российской Федерации и о признании утратившими силу отдельных положений нормативных правовых актов Правительства Российской Федерации», законом Алтайского края от 12.05.2005 № 32-ЗС «Об объектах культурного наследия (памятниках истории и культуры) в Алтайском крае» и Положением об управлении государственной охраны объектов культурного наследия Алтайского края, утвержденным указом Губернатора Алтайского края от 27.12.2016 № 174, п р и к а з ы в а ю:

1. Установить зону охраны объекта культурного наследия регионального значения «Место битвы и штаба отряда Мамонтова», 1919 г., расположенного по адресу: Алтайский край, Рубцовский район, ст. Мамонтово, железнодорожная станция, на территории полосы отчуждения (далее – «объект культурного наследия»), регистрационный номер 221630537930005 (приложение 1).

2. Утвердить:

2.1. режим использования земель и требования к градостроительным

регламентам в границах территории зоны охраны объекта культурного наследия (приложение 2);

2.2. карту (схему) границ территории зоны охраны объекта культурного наследия (приложение 3).

3. Рекомендовать администрации Рубцовского района Алтайского края:

3.1. обеспечить размещение информации об установлении зоны охраны объекта культурного наследия, утверждении режима использования земель и требований к градостроительным регламентам в границах территории данной зоны в государственных информационных системах обеспечения градостроительной деятельности;

3.2. обеспечить учет и отображение зоны охраны объекта культурного наследия, режима использования земель и требований к градостроительным регламентам в границах территории данной зоны в документах территориального планирования, правилах землепользования и застройки, документации по планировке территории и внести в указанные документы изменения в установленном порядке.

Начальник управления



А.А. Урбах

ПРИЛОЖЕНИЕ 1  
к приказу управления  
государственной охраны  
объектов культурного наследия  
Алтайского края  
от 19.12.2024 № 1160

**ЗОНА ОХРАНЫ**

объекта культурного наследия регионального значения  
«Место битвы и штаба отряда Мамонтова», 1919 г.,  
расположенного по адресу: Алтайский край,  
Рубцовский район, ст. Мамонтово, железнодорожная станция,  
на территории полосы отчуждения

В целях обеспечения сохранности объекта культурного наследия регионального значения «Место битвы и штаба отряда Мамонтова», 1919 г., расположенного по адресу: Алтайский край, Рубцовский район, ст. Мамонтово, железнодорожная станция, на территории полосы отчуждения (далее – «объект культурного наследия»), в его исторической среде на сопряженной с ним территории устанавливается охранная зона (далее – ОЗ).

Описание границ территории ОЗ объекта культурного наследия:

№№ точек на схеме	Направление	Расстояние, м
1-2	с юго-запада на северо-восток на расстоянии 2 м от территории объекта культурного наследия	35.49
2-3	с северо-запада на юго-востоке на расстоянии 6 м от территории объекта культурного наследия	7.28
3-4	с северо-востока на юго-запад	6.00
4-5	по границе территории объекта культурного наследия	5.33
5-6	по границе территории объекта культурного наследия	20.49
6-7	по границе территории объекта культурного наследия	5.43
7-8	с северо-востока на юго-запад	8.99
8-1	с юго-востока на северо-запад на расстоянии 6 м от территории объекта культурного наследия	7.48

**ВЕДОМОСТЬ**  
**координат характерных (поворотных) точек границ**  
**территории ОЗ объекта культурного наследия**

Обозначение (номер) характерной (поворотной) точки	Координаты характерных (поворотных) точек в местной системе координат (МСК-22)		Метод определения координат	Средняя квадратическая погрешность положения характерной точки (Mt), м
	X	Y		
1	423213.46	2226321.60	геодезический	0.2
2	423240.33	2226344.78	геодезический	0.2
3	423235.60	2226350.32	геодезический	0.2
4	423231.03	2226346.43	геодезический	0.2
5	423234.49	2226342.38	геодезический	0.2
6	423218.97	2226329.00	геодезический	0.2
7	423215.44	2226333.13	геодезический	0.2
8	423208.60	2226327.29	геодезический	0.2

## ПРИЛОЖЕНИЕ 2

УТВЕРЖДЕНЫ  
приказом управления  
государственной охраны  
объектов культурного наследия  
Алтайского края  
от 19.12.2024 № 1160

## РЕЖИМ

использования земель и требования к градостроительным регламентам в границах территории зоны охраны объекта культурного наследия регионального значения «Место битвы и штаба отряда Мамонтова», 1919 г., расположенного по адресу: Алтайский край, Рубцовский район, ст. Мамонтово, железнодорожная станция, на территории полосы отчуждения

Режим использования земель и требования к градостроительным регламентам утверждаются в границах территории зоны охраны объекта культурного наследия регионального значения «Место битвы и штаба отряда Мамонтова», 1919 г., расположенного по адресу: Алтайский край, Рубцовский район, ст. Мамонтово, железнодорожная станция, на территории полосы отчуждения (далее – «объект культурного наследия»), а именно охранной зоны (далее – ОЗ).

1. Особый режим использования земель в границах территории ОЗ объекта культурного наследия:

1.1. разрешается:

строительство объектов капитального строительства с целью применения специальных мер, направленных на сохранение и (или) восстановление (регенерацию) историко-градостроительной и (или) природной среды объекта культурного наследия;

проведение работ по сохранению и (или) восстановлению (регенерации) историко-градостроительной и (или) природной среды объекта культурного наследия, в том числе благоустройство, ремонт, реконструкция и (или) устройство наружного освещения;

проведение земляных, строительных, мелиоративных, хозяйственных и иных работ при условии соблюдения законодательства в области охраны объектов культурного наследия;

устройство, реконструкция и (или) ремонт сетей инженерно-технического обеспечения, объектов инженерно-транспортных коммуникаций при условии соблюдения законодательства в области охраны объектов культурного наследия;

размещение информационных конструкций, содержащих информацию о популяризации и использовании объекта культурного наследия размером информационного поля в высоту и в ширину не более 0,5 м;

## 1.2. запрещается:

строительство объектов капитального строительства, за исключением применения специальных мер, направленных на сохранение и (или) восстановление (регенерацию) историко-градостроительной и (или) природной среды объекта культурного наследия;

реконструкция, капитальный ремонт объектов капитального строительства без соблюдения требований к градостроительным регламентам в границах территории ОЗ;

изменение исторически сложившейся планировочной структуры;

устройство сетей инженерно-технического обеспечения в надземном исполнении, за исключением устройства или реконструкции сетей наружного освещения;

применение технических средств, создающих динамическое, ударное или ударно-вибрационное воздействие на объект культурного наследия;

размещение нестационарных объектов (киосков, павильонов, навесов);

размещение автостоянок и парковок;

установка ограждений, нарушающих визуальное восприятие объекта культурного наследия;

использование материалов покрытий тротуаров площадок, диссонирующих по цвету, фактуре и иным внешним признакам с архитектурно-стилистическими особенностями объекта культурного наследия;

размещение рекламных конструкций всех видов;

размещение площадок с мусорными контейнерами в зонах основных видовых раскрытий на территорию объекта культурного наследия;

размещение информационных конструкций, содержащих информацию о популяризации и использовании объекта культурного наследия размером информационного поля более 0,50 м – по высоте и 0,50 м – по ширине;

засорение территории отходами производства и потребления.

## 2. Требования к градостроительным регламентам в границах территории ОЗ объекта культурного наследия:

при проведении работ по сохранению и (или) восстановлению (регенерации) историко-градостроительной среды объекта культурного наследия применять цветовые решения, нейтральные по отношению к объекту культурного наследия с учетом его стилистических особенностей;

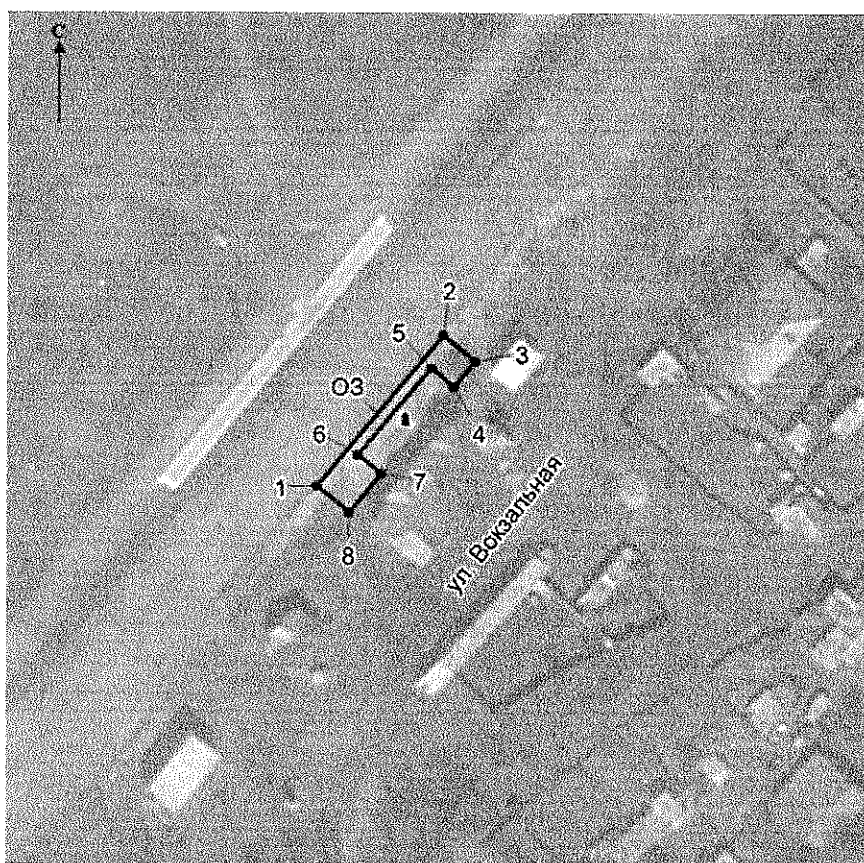
реконструкцию, капитальный ремонт объектов капитального строительства производить без увеличения их объемно-пространственных характеристик с применением цветовых решений, нейтральных по отношению к объекту культурного наследия с учетом его стилистических особенностей;

виды разрешенного использования земельных участков и объектов капитального строительства устанавливаются Правилами землепользования и застройки муниципального образования Тишинский сельсовет Рубцовского района Алтайского края.




## ПРИЛОЖЕНИЕ 3

УТВЕРЖДЕНА  
 приказом управления  
 государственной охраны  
 объектов культурного наследия  
 Алтайского края  
 от 19.12.2024 № 1160

КАРТА (СХЕМА)  
 границ территории зоны охраны объекта культурного наследия  
 регионального значения «Место битвы и штаба отряда  
 Мамонтова», 1919 г., расположенного по адресу:  
 Алтайский край, Рубцовский район, ст. Мамонтово,  
 железнодорожная станция, на территории полосы отчуждения



Условные обозначения:

-  – объект культурного наследия;
-  – граница охранной зоны объекта культурного наследия;
-  – поворотная (характерная) точка границ охранной зоны объекта культурного наследия;
- ОЗ** – индекс охранной зоны объекта культурного наследия.