



**МИНИСТЕРСТВО
ПРИРОДНЫХ РЕСУРСОВ И ЭКОЛОГИИ
АЛТАЙСКОГО КРАЯ
(Минприроды Алтайского края)**

П Р И К А З

18 сентября 2024 г.

№ 1862

г. Барнаул

Об установлении зон санитарной охраны подземных источников питьевого и хозяйственно-бытового водоснабжения ПЗ «Комсомольское» - филиал ФГБНУ «ФАНЦА» (поселок Комсомольский, поселок Озерный, поселок Урожайный, Павловский район, Алтайский край)

В соответствии со статьей 106 Земельного кодекса Российской Федерации, статьей 18 Федерального закона от 30.03.1999 № 52-ФЗ «О санитарно-эпидемиологическом благополучии населения», постановлением Администрации Алтайского края от 31.05.2010 № 233 «О Порядке установления, изменения и прекращения существования зон санитарной охраны источников питьевого и хозяйственно-бытового водоснабжения», санитарно-эпидемиологическим заключением от 03.09.2024 № 22.01.14.000.Т.000709.09.24, выданным Управлением Федеральной службы по надзору в сфере защиты прав потребителей и благополучия человека по Алтайскому краю, п р и к а з ы в а ю :

1. Установить зоны санитарной охраны подземных источников питьевого и хозяйственно-бытового водоснабжения ПЗ «Комсомольское» - филиал ФГБНУ «ФАНЦА» (поселок Комсомольский, поселок Озерный, поселок Урожайный, Павловский район, Алтайский край) в соответствии с проектом зон санитарной охраны водозабора подземных вод на участках недр местного значения Комсомольский 2, Урожайный 2, Озерный 2 в Павловском районе Алтайского края (водозабор племенного завода «Комсомольское» - филиал ФГБНУ «ФАНЦА» в поселках Комсомольский, Урожайный и Озерный Павловского района Алтайского края), разработанным ИП Романовой Г.Н. в 2024 году:

первый пояс для скважины в поселке Комсомольский № БР-99 (рабочая) размером 45х51 метр (от скважины: на северо-запад 28 метров, на северо-восток 45 метров, на юго-восток 17 метров, на юго-запад 6 метров) согласно приложению 1;

первый пояс для скважин в поселке Комсомольский № БР-170 (рабо-

чая), № АБ-172/90 (резервная) размером 41х83 метра (от скважины № БР-170 (рабочая): на северо-запад 30 метров, на северо-восток 30 метров, на юго-восток 53 метра, на юго-запад 11 метров; от скважины № АБ-172/90 (резервная) на северо-запад 53 метра, на северо-восток 36 метров, на юго-восток 30 метров, на юго-запад 5 метров) согласно приложению 2;

первый пояс для скважин в поселке Озерный № АБ-137/92 (рабочая), № Б-6/73 (резервная) размером 60х60 метров (от скважины № АБ-137/92 (рабочая): на северо-запад 40 метров, на северо-восток 23 метра, на юго-восток 20 метров, на юго-запад 37 метров; от скважины № Б-6/73 (резервная) на северо-запад 45 метров, на северо-восток 18 метров, на юго-восток 15 метров, на юго-запад 42 метра) согласно приложению 3;

первый пояс для скважины в поселке Урожайный № АБ-136/91 (рабочая) размером 35х45 метров (от скважины: на северо-запад 15 метров, на северо-восток 30 метров, на юго-восток 20 метров, на юго-запад 15 метров) согласно приложению 4;

первый пояс для скважины в поселке Урожайный № Б-103/77 (рабочая) размером 40х49 метров (от скважины: на северо-запад 10 метров, на северо-восток 25 метров, на юго-восток 30 метров, на юго-запад 24 метра) согласно приложению 5;

второй пояс для скважины в поселке Комсомольский № БР-99 (рабочая) размером 74х72 метра (вверх по потоку 43 метра, вниз по потоку 31 метр) согласно приложению 6;

второй пояс для скважин в поселке Комсомольский № БР-170 (рабочая), № АБ-172/90 (резервная) размером 86х74 метра (вверх по потоку 65 метров, вниз по потоку 21 метр) согласно приложению 7;

второй пояс для скважин в поселке Озерный № АБ-137/92 (рабочая), № Б-6/73 (резервная) размером 88х84 метра (вверх по потоку 58 метров, вниз по потоку 30 метров) согласно приложению 8;

второй пояс для скважины в поселке Урожайный № АБ-136/91 (рабочая) размером 82х78 метров (вверх по потоку 54 метра, вниз по потоку 28 метров) согласно приложению 9;

второй пояс для скважины в поселке Урожайный № Б-103/77 (рабочая) размером 88х80 метров (вверх по потоку 62 метра, вниз по потоку 26 метров) согласно приложению 10;

третий пояс для скважины в поселке Комсомольский № БР-99 (рабочая) размером 643х384 метра (вверх по потоку 567 метров, вниз по потоку 76 метров) согласно приложению 11;

третий пояс для скважин в поселке Комсомольский № БР-170 (рабочая), № АБ-172/90 (резервная) размером 1683х172 метра (вверх по потоку 1660 метров, вниз по потоку 23 метра) согласно приложению 12;

третий пояс для скважин в поселке Озерный № АБ-137/92 (рабочая), № Б-6/73 (резервная) размером 1170х284 метра (вверх по потоку 1128 метров, вниз по потоку 42 метра) согласно приложению 13;

третий пояс для скважины в поселке Урожайный № АБ-136/91 (рабо-

чая) размером 1074x372 метра (вверх по потоку 1033 метра, вниз по потоку 41 метр) согласно приложению 14;

третий пояс для скважины в поселке Урожайный № Б-103/77 (рабочая) размером 1407x203 метра (вверх по потоку 1375 метров, вниз по потоку 32 метра) согласно приложению 15.

2. Правообладателем (собственником) подземных источников водоснабжения, обязанным возместить убытки, причиненные в связи с установлением зон санитарной охраны источников питьевого и хозяйственно-бытового водоснабжения, является ПЗ «Комсомольское» - филиал ФГБНУ «ФАНЦА» (ИНН 2223043971, ОГРН 1032202071505).

Требование о возмещении убытков может быть направлено лицами, указанными в пункте 2 статьи 57.1 Земельного кодекса Российской Федерации, правообладателю сооружения, в связи с размещением которого принято решение об установлении зон санитарной охраны подземных источников питьевого и хозяйственно-бытового водоснабжения, в срок не более чем пять лет со дня установления, либо со дня, когда указанные лица узнали или должны были узнать об установлении зон санитарной охраны подземных источников питьевого и хозяйственно-бытового водоснабжения.

3. Отделу водных ресурсов управления природных ресурсов и нормирования Министерства природных ресурсов и экологии Алтайского края направить:

комплект документов в филиал ППК «Роскадастр» по Алтайскому краю для внесения сведений в Единый государственный реестр недвижимости (далее – «ЕГРН»);

после внесения сведений в ЕГРН, копию настоящего приказа и XML-файлы в администрацию Павловского района Алтайского края и в федеральный орган государственной власти, уполномоченный на ведение государственного водного реестра.

4. Настоящий приказ подлежит опубликованию на «Официальном интернет-портале правовой информации» (www.pravo.gov.ru).

Министр



А.Н. Стрелковский

ПРИЛОЖЕНИЕ 1

к приказу Министерства
природных ресурсов и эко-
логии Алтайского края
от 18.11.2024 № 1362

Первый пояс зон санитарной охраны подземного источника
питьевого и хозяйственно-бытового водоснабжения
для скважины в поселке Комсомольский № БР-99 (рабочая)

Сведения об объекте

№ п/п	Характеристики объекта	Описание характеристик
1	2	3
1	Местоположение объекта	Алтайский край, Павловский район
2	Площадь объекта \pm величина погрешности определения площади ($P \pm \Delta P$)	2295 м ² +/- 168 м ²
3	Иные характеристики объекта	Вид объекта реестра границ: зона с особыми условиями использования территории. Ограничения использования территории в границах первого пояса зон санитарной охраны источника питьевого и хозяйственно-бытового водоснабжения установлены пунктом 3.2.1 СанПиН 2.1.4.1110-02 «Зоны санитарной охраны источников водоснабжения и водопроводов питьевого назначения», утвержденных постановлением Главного государственного санитарного врача РФ от 14.03.2002 № 10. Владелец водозаборного сооружения обеспечивает выполнение установленных ограничений.

Сведения о местоположении границ объекта

1. Система координат <u>МСК-22, зона 2</u>					
2. Сведения о характерных точках границ объекта					
Обозначение характерных точек границ	Координаты, м		Метод определения координат характерной точки	Средняя квадратическая погрешность положения характерной точки (Mt), м	Описание обозначения точки на местности (при наличии)
	X	Y			
1	2	3	4	5	6
1	592108,32	2362386,51	Картометрический	1,0	—
2	592147,05	2362419,69	Картометрический	1,0	—
3	592117,75	2362453,86	Картометрический	1,0	—
4	592079,04	2362420,67	Картометрический	1,0	—
1	592108,32	2362386,51	Картометрический	1,0	—
3. Сведения о характерных точках части (частей) границы объекта					
1	2	3	4	5	6
—	—	—	—	—	—

Сведения о местоположении измененных (уточненных) границ объекта

1. Система координат _____							
2. Сведения о характерных точках границ объекта							
Обозначение характерных точек границы	Существующие координаты, м		Измененные (уточненные) координаты, м		Метод определения координат характерной точки	Средняя квадратическая погрешность положения характерной точки (Mt), м	Описание обозначения точки на местности (при наличии)
	X	Y	X	Y			
1	2	3	4	5	6	7	8
—	—	—	—	—	—	—	—
3. Сведения о характерных точках части (частей) границы объекта							
1	2	3	4	5	6	7	8
—	—	—	—	—	—	—	—

План границ объекта



Условные обозначения:

— обозначение границы первого пояса зоны санитарной охраны действующего водозабора, границы зоны с особыми условиями использования территории

□ обозначение границы земельного участка, сведения о котором внесены в ЕГРН

22:31:030302:3 - кадастровый номер земельного участка

22:31:030302 - обозначение кадастрового квартала

• 1 - наименование поворотной точки зоны с особыми условиями использования территории

▲ - обозначение водозаборной скважины

Кадастровый инженер Орлова Ю.А. 10.05.2024г.



ПРИЛОЖЕНИЕ 2

к приказу Министерства
природных ресурсов и эко-
логии Алтайского края
от 18.11.2024 № 1362

Первый пояс зон санитарной охраны подземных источников
питьевого и хозяйственно-бытового водоснабжения
для скважин в поселке Комсомольский
№ БР-170 (рабочая), № АБ-172/90 (резервная)

Сведения об объекте

№ п/п	Характеристики объекта	Описание характеристик
1	2	3
1	Местоположение объекта	Алтайский край, Павловский район
2	Площадь объекта \pm величина погрешности определения площади ($P \pm \Delta P$)	3243 м ² +/- 199 м ²
3	Иные характеристики объекта	Вид объекта реестра границ: зона с особыми условиями использования территории. Ограничения использования территории в границах первого пояса зон санитарной охраны источников питьевого и хозяйственно-бытового водоснабжения установлены пунктом 3.2.1 СанПиН 2.1.4.1110-02 «Зоны санитарной охраны источников водоснабжения и водопроводов питьевого назначения», утвержденных постановлением Главного государственного санитарного врача РФ от 14.03.2002 № 10. Владелец водозаборных сооружений обеспечивает выполнение установленных ограничений.

Сведения о местоположении границ объекта

1. Система координат <u>МСК-22, зона 2</u>					
2. Сведения о характерных точках границ объекта					
Обозначение характерных точек границ	Координаты, м		Метод определения координат характерной точки	Средняя квадратическая погрешность положения характерной точки (Mt), м	Описание обозначения точки на местности (при наличии)
	X	Y			
1	2	3	4	5	6
1	592423,99	2361694,51	Картометрический	1,0	—
2	592450,00	2361726,22	Картометрический	1,0	—
3	592394,12	2361771,86	Картометрический	1,0	—
4	592385,79	2361760,87	Картометрический	1,0	—
5	592377,26	2361768,31	Картометрический	1,0	—
6	592359,90	2361747,11	Картометрический	1,0	—
1	592423,99	2361694,51	Картометрический	1,0	—
3. Сведения о характерных точках части (частей) границы объекта					
1	2	3	4	5	6
—	—	—	—	—	—

Сведения о местоположении измененных (уточненных) границ объекта

1. Система координат _____							
2. Сведения о характерных точках границ объекта							
Обозначение характерных точек границы	Существующие координаты, м		Измененные (уточненные) координаты, м		Метод определения координат характерной точки	Средняя квадратическая погрешность положения характерной точки (Mt), м	Описание обозначения точки на местности (при наличии)
	X	Y	X	Y			
1	2	3	4	5	6	7	8
—	—	—	—	—	—	—	—
3. Сведения о характерных точках части (частей) границы объекта							
1	2	3	4	5	6	7	8
—	—	—	—	—	—	—	—

План границ объекта



Условные обозначения:

— обозначение границы первого пояса зоны санитарной охраны действующего водозабора, границы зоны с особыми условиями использования территории

□ обозначение границы земельного участка, сведения о котором внесены в ЕГРН

22:31:030302:3 - кадастровый номер земельного участка

22:31:030302 - обозначение кадастрового квартала

• 1 - наименование поворотной точки зоны с особыми условиями использования территории

⚡ - обозначение водозаборной скважины

Кадастровый инженер Орлова Ю.А. 16.05.2024г.



ПРИЛОЖЕНИЕ 3

к приказу Министерства
природных ресурсов и эко-
логии Алтайского края
от 18.11.2024 № 1362

Первый пояс зон санитарной охраны подземных источников
питьевого и хозяйственно-бытового водоснабжения
для скважин в поселке Озерный
№ АБ-137/92 (рабочая), № Б-6/73 (резервная)

Сведения об объекте

№ п/п	Характеристики объекта	Описание характеристик
1	2	3
1	Местоположение объекта	Алтайский край, Павловский район
2	Площадь объекта \pm величина погрешности определения площади ($P \pm \Delta P$)	3600 м ² +/- 210 м ²
3	Иные характеристики объекта	Вид объекта реестра границ: зона с особыми условиями использования территории. Ограничения использования территории в границах первого пояса зон санитарной охраны источников питьевого и хозяйственно-бытового водоснабжения установлены пунктом 3.2.1 СанПиН 2.1.4.1110-02 «Зоны санитарной охраны источников водоснабжения и водопроводов питьевого назначения», утвержденных постановлением Главного государственного санитарного врача РФ от 14.03.2002 № 10. Владелец водозаборных сооружений обеспечивает выполнение установленных ограничений.

Сведения о местоположении границ объекта

1. Система координат <u>МСК-22, зона 2</u>					
2. Сведения о характерных точках границ объекта					
Обозначение характерных точек границ	Координаты, м		Метод определения координат характерной точки	Средняя квадратическая погрешность положения характерной точки (Мт), м	Описание обозначения точки на местности (при наличии)
	X	Y			
1	2	3	4	5	6
1	587155,55	2340510,45	Картометрический	1,0	—
2	587124,02	2340561,50	Картометрический	1,0	—
3	587072,98	2340529,97	Картометрический	1,0	—
4	587104,50	2340478,91	Картометрический	1,0	—
1	587155,55	2340510,45	Картометрический	1,0	—
3. Сведения о характерных точках части (частей) границы объекта					
1	2	3	4	5	6
—	—	—	—	—	—

Сведения о местоположении измененных (уточненных) границ объекта

1. Система координат _____							
2. Сведения о характерных точках границ объекта							
Обозначение характерных точек границы	Существующие координаты, м		Измененные (уточненные) координаты, м		Метод определения координат характерной точки	Средняя квадратическая погрешность положения характерной точки (Mt), м	Описание обозначения точки на местности (при наличии)
	X	Y	X	Y			
1	2	3	4	5	6	7	8
—	—	—	—	—	—	—	—
3. Сведения о характерных точках части (частей) границы объекта							
1	2	3	4	5	6	7	8
—	—	—	—	—	—	—	—

План границ объекта



Условные обозначения:

— обозначение границы первого пояса зоны санитарной охраны действующего водозабора, границы зоны с особыми условиями использования территории

— обозначение границы кадастрового квартала

□ обозначение границы земельного участка, сведения о котором внесены в ЕГРН

22:31:030305:5 - кадастровый номер земельного участка

22:31:030305 - обозначение кадастрового квартала

• 1 - наименование поворотной точки зоны с особыми условиями использования территории

▲ - обозначение водозаборной скважины

Кадастровый инженер Орлова Ю.А. 18.05.2024г.



ПРИЛОЖЕНИЕ 4

к приказу Министерства
природных ресурсов и эко-
логии Алтайского края
от 18.11.2024 № 1362

Первый пояс зон санитарной охраны подземного источника
питьевого и хозяйственно-бытового водоснабжения
для скважины в поселке Урожайный № АБ-136/91 (рабочая)

Сведения об объекте

№ п/п	Характеристики объекта	Описание характеристик
1	2	3
1	Местоположение объекта	Алтайский край, Павловский район
2	Площадь объекта ± величина погрешности определения площади ($P \pm \Delta P$)	1575 м ² +/- 139 м ²
3	Иные характеристики объекта	Вид объекта реестра границ: зона с особыми условиями использования территории. Ограничения использования территории в границах первого пояса зон санитарной охраны источника питьевого и хозяйственно-бытового водоснабжения установлены пунктом 3.2.1 СанПиН 2.1.4.1110-02 «Зоны санитарной охраны источников водоснабжения и водопроводов питьевого назначения», утвержденных постановлением Главного государственного санитарного врача РФ от 14.03.2002 № 10. Владелец водозаборного сооружения обеспечивает выполнение установленных ограничений.

Сведения о местоположении границ объекта

1. Система координат МСК-22, зона 2					
2. Сведения о характерных точках границ объекта					
Обозначение характерных точек границ	Координаты, м		Метод определения координат характерной точки	Средняя квадратическая погрешность положения характерной точки (Mt), м	Описание обозначения точки на местности (при наличии)
	X	Y			
1	2	3	4	5	6
1	592122,02	2346001,79	Картометрический	1,0	—
2	592097,53	2346026,80	Картометрический	1,0	—
3	592065,38	2345995,31	Картометрический	1,0	—
4	592089,87	2345970,31	Картометрический	1,0	—
1	592122,02	2346001,79	Картометрический	1,0	—
3. Сведения о характерных точках части (частей) границы объекта					
1	2	3	4	5	6
—	—	—	—	—	—

ПРИЛОЖЕНИЕ 5

к приказу Министерства
природных ресурсов и эко-
логии Алтайского края
от 18.11.2024 № 1362

Первый пояс зон санитарной охраны подземного источника
питьевого и хозяйственно-бытового водоснабжения
для скважины в поселке Урожайный № Б-103/77 (рабочая)

Сведения об объекте

№ п/п	Характеристики объекта	Описание характеристик
1	2	3
1	Местоположение объекта	Алтайский край, Павловский район
2	Площадь объекта \pm величина погрешности определения площади ($P \pm \Delta P$)	1960 м ² +/- 155 м ²
3	Иные характеристики объекта	Вид объекта реестра границ: зона с особыми условиями использования территории. Ограничения использования территории в границах первого пояса зон санитарной охраны источника питьевого и хозяйственно-бытового водоснабжения установлены пунктом 3.2.1 СанПиН 2.1.4.1110-02 «Зоны санитарной охраны источников водоснабжения и водопроводов питьевого назначения», утвержденных постановлением Главного государственного санитарного врача РФ от 14.03.2002 № 10. Владелец водозаборного сооружения обеспечивает выполнение установленных ограничений.

Сведения о местоположении границ объекта

1. Система координат <u>МСК-22, зона 2</u>					
2. Сведения о характерных точках границ объекта					
Обозначение характерных точек границ	Координаты, м		Метод определения координат характерной точки	Средняя квадратическая погрешность положения характерной точки (Mt), м	Описание обозначения точки на местности (при наличии)
	X	Y			
1	2	3	4	5	6
1	592075,25	2346472,92	Картометрический	1,0	—
2	592053,13	2346506,24	Картометрический	1,0	—
3	592012,30	2346479,12	Картометрический	1,0	—
4	592034,45	2346445,81	Картометрический	1,0	—
1	592075,25	2346472,92	Картометрический	1,0	—
3. Сведения о характерных точках части (частей) границы объекта					
1	2	3	4	5	6
—	—	—	—	—	—

Сведения о местоположении измененных (уточненных) границ объекта

1. Система координат _____							
2. Сведения о характерных точках границ объекта							
Обозначение характерных точек границы	Существующие координаты, м		Измененные (уточненные) координаты, м		Метод определения координат характерной точки	Средняя квадратическая погрешность положения характерной точки (Mt), м	Описание обозначения точки на местности (при наличии)
	X	Y	X	Y			
1	2	3	4	5	6	7	8
—	—	—	—	—	—	—	—
3. Сведения о характерных точках части (частей) границы объекта							
1	2	3	4	5	6	7	8
—	—	—	—	—	—	—	—

План границ объекта



Условные обозначения:

— обозначение границы первого пояса зоны санитарной охраны действующего водозабора, границы зоны с особыми условиями использования территории

— обозначение границы кадастрового квартала

— обозначение границы земельного участка, сведения о котором внесены в ЕГРН

22:31:030301:20 - кадастровый номер земельного участка

22:31:030301 - обозначение кадастрового квартала

• 1 - наименование поворотной точки зоны с особыми условиями использования территории

▲ - обозначение водозаборной скважины

Кадастровый инженер Орлова Ю.А. 17.05.2024г.



ПРИЛОЖЕНИЕ 6

к приказу Министерства
природных ресурсов и эко-
логии Алтайского края
от 18.11.2024 № 1362

Второй пояс зон санитарной охраны подземного источника
питьевого и хозяйственно-бытового водоснабжения
для скважины в поселке Комсомольский № БР-99 (рабочая)

Сведения об объекте

№ п/п	Характеристики объекта	Описание характеристик
1	2	3
1	Местоположение объекта	Алтайский край, Павловский район
2	Площадь объекта \pm величина погрешности определения площади ($P \pm \Delta P$)	4245 м ² +/- 228 м ²
3	Иные характеристики объекта	Вид объекта реестра границ: зона с особыми условиями использования территории. Ограничения использования территории в границах второго пояса зон санитарной охраны источника питьевого и хозяйственно-бытового водоснабжения установлены пунктами 3.2.2, 3.2.3 СанПиН 2.1.4.1110-02 «Зоны санитарной охраны источников водоснабжения и водопроводов питьевого назначения», утвержденных постановлением Главного государственного санитарного врача РФ от 14.03.2002 № 10. Владельцы объектов, расположенных в границе второго пояса зон санитарной охраны, обеспечивают выполнение установленных ограничений в целях исключения отрицательного влияния на качество воды подземного источника водоснабжения.

Сведения о местоположении границ объекта

1. Система координат МСК-22, зона 2					
2. Сведения о характерных точках границ объекта					
Обозначение характерных точек границ	Координаты, м		Метод определения координат характерной точки	Средняя квадратическая погрешность положения характерной точки (Mt), м	Описание обозначения точки на местности (при наличии)
	X	Y			
1	2	3	4	5	6
1	592116,98	2362380,90	Картометрический	1,0	—
2	592120,17	2362384,19	Картометрический	1,0	—
3	592122,92	2362387,84	Картометрический	1,0	—
4	592125,16	2362391,78	Картометрический	1,0	—

5	592126,90	2362395,95	Картометрический	1,0	—
6	592128,07	2362400,29	Картометрический	1,0	—
7	592128,67	2362404,73	Картометрический	1,0	—
8	592128,81	2362408,08	Картометрический	1,0	—
9	592128,48	2362411,42	Картометрический	1,0	—
10	592127,63	2362415,82	Картометрический	1,0	—
11	592126,21	2362420,05	Картометрический	1,0	—
12	592124,26	2362424,09	Картометрический	1,0	—
13	592121,79	2362427,87	Картометрический	1,0	—
14	592118,83	2362431,31	Картометрический	1,0	—
15	592115,46	2362434,37	Картометрический	1,0	—
16	592111,70	2362437,02	Картометрический	1,0	—
17	592107,63	2362439,18	Картометрический	1,0	—
18	592103,30	2362440,85	Картометрический	1,0	—
19	592098,79	2362441,98	Картометрический	1,0	—
20	592094,14	2362442,58	Картометрический	1,0	—
21	592089,46	2362442,63	Картометрический	1,0	—
22	592084,80	2362442,12	Картометрический	1,0	—
23	592080,24	2362441,05	Картометрический	1,0	—
24	592075,84	2362439,45	Картометрический	1,0	—
25	592071,68	2362437,35	Картометрический	1,0	—
26	592067,82	2362434,79	Картометрический	1,0	—
27	592064,32	2362431,79	Картометрический	1,0	—
28	592061,23	2362428,39	Картометрический	1,0	—
29	592058,61	2362424,67	Картометрический	1,0	—
30	592056,47	2362420,66	Картометрический	1,0	—
31	592054,88	2362416,44	Картометрический	1,0	—
32	592053,86	2362412,07	Картометрический	1,0	—
33	592053,39	2362407,62	Картометрический	1,0	—
34	592053,53	2362403,15	Картометрический	1,0	—
35	592054,24	2362398,74	Картометрический	1,0	—
36	592055,51	2362394,45	Картометрический	1,0	—
37	592057,34	2362390,36	Картометрический	1,0	—
38	592059,68	2362386,51	Картометрический	1,0	—
39	592062,51	2362382,98	Картометрический	1,0	—
40	592065,80	2362379,82	Картометрический	1,0	—
41	592069,46	2362377,06	Картометрический	1,0	—
42	592073,45	2362374,78	Картометрический	1,0	—
43	592077,72	2362372,98	Картометрический	1,0	—
44	592082,20	2362371,72	Картометрический	1,0	—
45	592086,81	2362370,98	Картометрический	1,0	—
46	592091,50	2362370,80	Картометрический	1,0	—
47	592096,17	2362371,17	Картометрический	1,0	—
48	592100,77	2362372,10	Картометрический	1,0	—
49	592105,20	2362373,56	Картометрический	1,0	—
50	592109,43	2362375,54	Картометрический	1,0	—
51	592113,38	2362377,99	Картометрический	1,0	—
1	592116,98	2362380,90	Картометрический	1,0	—

План границ объекта



Условные обозначения:

— обозначение границы второго пояса зоны санитарной охраны действующего водозабора, границы зоны с особыми условиями использования территории

□ обозначение границы земельного участка, сведения о котором внесены в ЕГРН

22:31:030302:3 - кадастровый номер земельного участка

22:31:030302 - обозначение кадастрового квартала

• 1 - наименование поворотной точки зоны с особыми условиями использования территории

▲ - обозначение водозаборной скважины

Кадастровый инженер Орлова Ю.А. 10.05.2024г.



ПРИЛОЖЕНИЕ 7

к приказу Министерства природных ресурсов и экологии Алтайского края от 18.11.2024 № 1362

Второй пояс зон санитарной охраны подземных источников питьевого и хозяйственно-бытового водоснабжения для скважин в поселке Комсомольский № БР-170 (рабочая), № АБ-172/90 (резервная)

Сведения об объекте

№ п/п	Характеристики объекта	Описание характеристик
1	2	3
1	Местоположение объекта	Алтайский край, Павловский район
2	Площадь объекта ± величина погрешности определения площади ($P \pm \Delta P$)	5036 м ² +/- 248 м ²
3	Иные характеристики объекта	Вид объекта реестра границ: зона с особыми условиями использования территории. Ограничения использования территории в границах второго пояса зон санитарной охраны источников питьевого и хозяйственно-бытового водоснабжения установлены пунктами 3.2.2, 3.2.3 СанПиН 2.1.4.1110-02 «Зоны санитарной охраны источников водоснабжения и водопроводов питьевого назначения», утвержденных постановлением Главного государственного санитарного врача РФ от 14.03.2002 № 10. Владельцы объектов, расположенных в границе второго пояса зон санитарной охраны, обеспечивают выполнение установленных ограничений в целях исключения отрицательного влияния на качество воды подземных источников водоснабжения.

Сведения о местоположении границ объекта

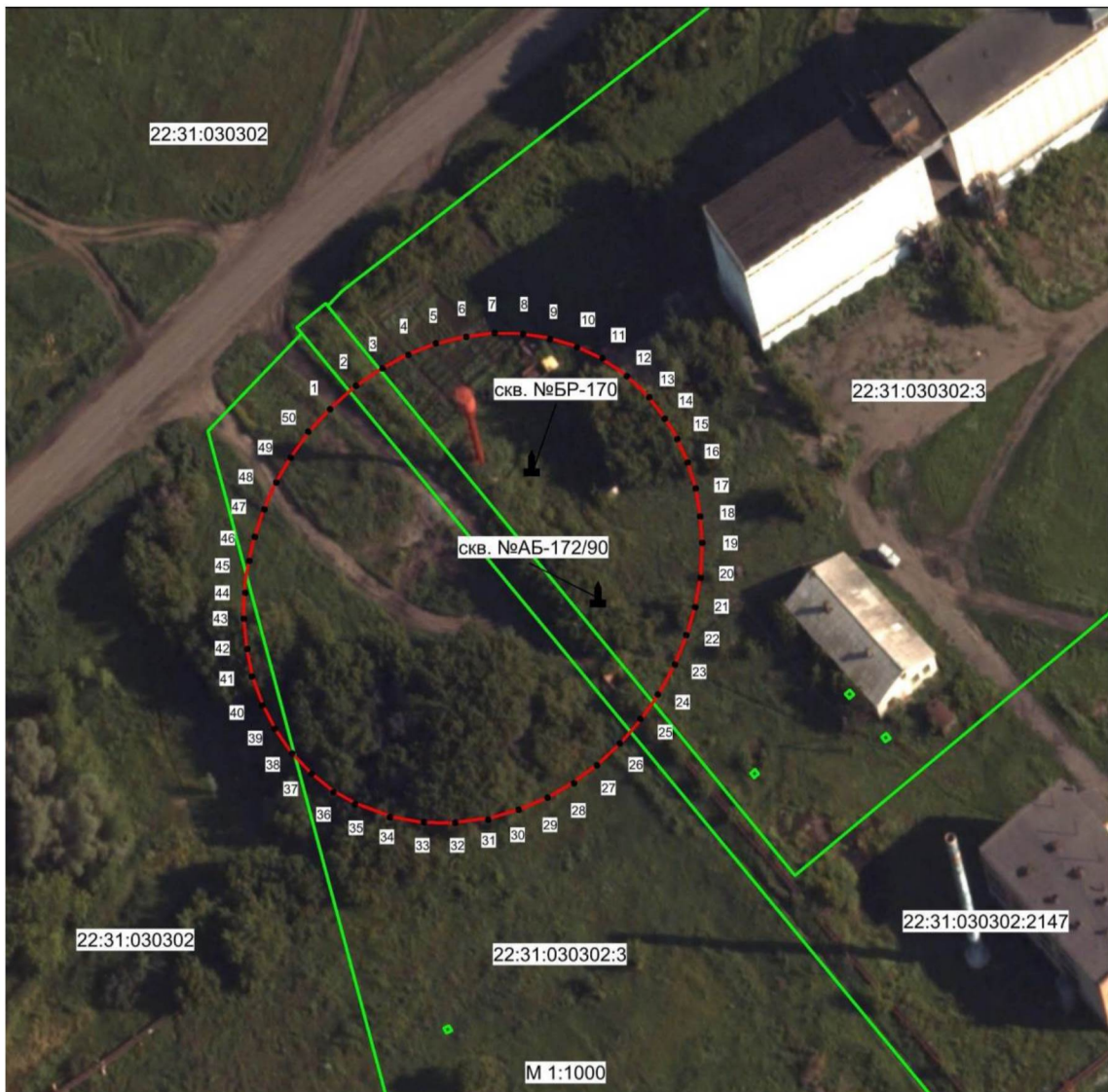
1. Система координат <u>МСК-22, зона 2</u>					
2. Сведения о характерных точках границ объекта					
Обозначение характерных точек границ	Координаты, м		Метод определения координат характерной точки	Средняя квадратическая погрешность положения характерной точки (Mt), м	Описание обозначения точки на местности (при наличии)
	X	Y			
1	2	3	4	5	6
1	592409,20	2361679,22	Картометрический	1,0	—
2	592413,54	2361682,39	Картометрический	1,0	—
3	592417,50	2361685,98	Картометрический	1,0	—
4	592421,01	2361689,95	Картометрический	1,0	—
5	592424,00	2361694,23	Картометрический	1,0	—

6	592426,48	2361698,77	Картометрический	1,0	—
7	592428,35	2361703,48	Картометрический	1,0	—
8	592429,60	2361708,28	Картометрический	1,0	—
9	592430,23	2361713,12	Картометрический	1,0	—
10	592430,21	2361717,92	Картометрический	1,0	—
11	592429,55	2361722,59	Картометрический	1,0	—
12	592428,27	2361727,09	Картометрический	1,0	—
13	592426,36	2361731,31	Картометрический	1,0	—
14	592423,87	2361735,22	Картометрический	1,0	—
15	592420,83	2361738,70	Картометрический	1,0	—
16	592417,30	2361741,79	Картометрический	1,0	—
17	592413,34	2361744,38	Картометрический	1,0	—
18	592408,99	2361746,43	Картометрический	1,0	—
19	592404,30	2361747,93	Картометрический	1,0	—
20	592399,40	2361748,83	Картометрический	1,0	—
21	592394,34	2361749,16	Картометрический	1,0	—
22	592389,17	2361748,87	Картометрический	1,0	—
23	592384,00	2361747,98	Картометрический	1,0	—
24	592378,88	2361746,53	Картометрический	1,0	—
25	592373,96	2361744,49	Картометрический	1,0	—
26	592369,22	2361741,94	Картометрический	1,0	—
27	592364,80	2361738,88	Картометрический	1,0	—
28	592360,75	2361735,40	Картометрический	1,0	—
29	592357,12	2361731,52	Картометрический	1,0	—
30	592353,97	2361727,30	Картометрический	1,0	—
31	592351,38	2361722,83	Картометрический	1,0	—
32	592349,37	2361718,16	Картометрический	1,0	—
33	592347,94	2361713,38	Картометрический	1,0	—
34	592347,01	2361706,11	Картометрический	1,0	—
35	592347,19	2361701,33	Картометрический	1,0	—
36	592348,01	2361696,71	Картометрический	1,0	—
37	592350,39	2361690,16	Картометрический	1,0	—
38	592352,75	2361686,17	Картометрический	1,0	—
39	592355,64	2361682,56	Картометрический	1,0	—
40	592359,06	2361679,36	Картометрический	1,0	—
41	592362,91	2361676,68	Картометрический	1,0	—
42	592367,18	2361674,47	Картометрический	1,0	—
43	592371,79	2361672,83	Картометрический	1,0	—
44	592376,63	2361671,77	Картометрический	1,0	—
45	592381,67	2361671,31	Картометрический	1,0	—
46	592385,89	2361671,37	Картометрический	1,0	—
47	592389,42	2361671,73	Картометрический	1,0	—
48	592394,59	2361672,76	Картометрический	1,0	—
49	592399,64	2361674,38	Картометрический	1,0	—
50	592404,56	2361676,54	Картометрический	1,0	—
1	592409,20	2361679,22	Картометрический	1,0	—
3. Сведения о характерных точках части (частей) границы объекта					
1	2	3	4	5	6
—	—	—	—	—	—

Сведения о местоположении измененных (уточненных) границ объекта

1. Система координат _____							
2. Сведения о характерных точках границ объекта							
Обозначение характерных точек границы	Существующие координаты, м		Измененные (уточненные) координаты, м		Метод определе- ния координат характер- ной точки	Средняя квадрати- ческая погреш- ность положения характер- ной точки (Mt), м	Описание обозначе- ния точки на местности (при наличии)
	X	Y	X	Y			
1	2	3	4	5	6	7	8
—	—	—	—	—	—	—	—
3. Сведения о характерных точках части (частей) границы объекта							
1	2	3	4	5	6	7	8
—	—	—	—	—	—	—	—

План границ объекта



Условные обозначения:

— обозначение границы второго пояса зоны санитарной охраны действующего водозабора, границы зоны с особыми условиями использования территории

□ обозначение границы земельного участка, сведения о котором внесены в ЕГРН

22:31:030302:3 - кадастровый номер земельного участка

22:31:030302 - обозначение кадастрового квартала

• 1 - наименование поворотной точки зоны с особыми условиями использования территории

♣ - обозначение водозаборной скважины

Кадастровый инженер Орлова Ю.А. 16.05.2024г.



ПРИЛОЖЕНИЕ 8

к приказу Министерства
природных ресурсов и эко-
логии Алтайского края
от 18.11.2024 № 1362

Второй пояс зон санитарной охраны подземных источников
питьевого и хозяйственно-бытового водоснабжения
для скважин в поселке Озерный
№ АБ-137/92 (рабочая), № Б-6/73 (резервная)

Сведения об объекте

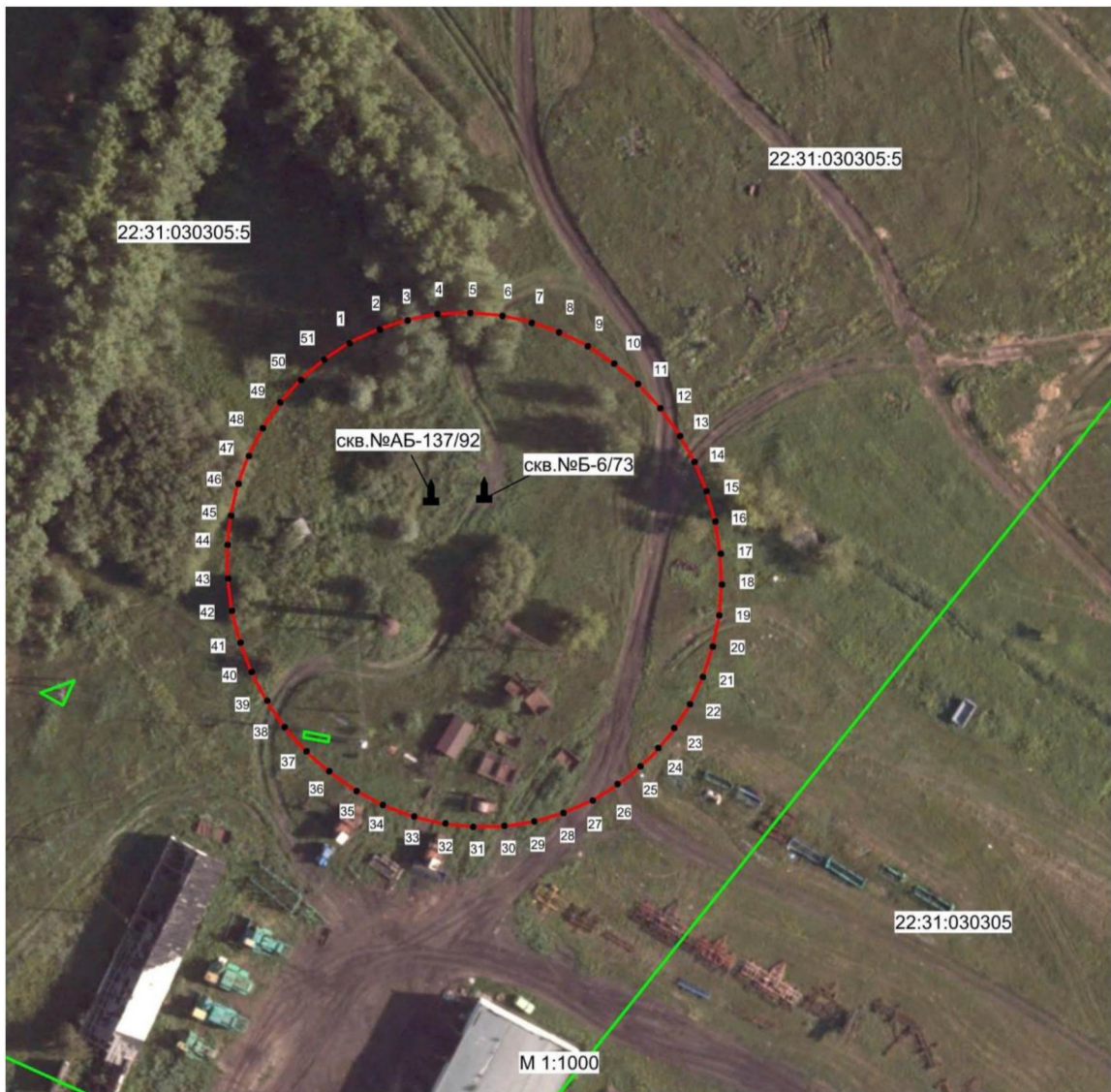
№ п/п	Характеристики объекта	Описание характеристик
1	2	3
1	Местоположение объекта	Алтайский край, Павловский район
2	Площадь объекта \pm величина погрешности определения площади ($P \pm \Delta P$)	5798 м ² +/- 267 м ²
3	Иные характеристики объекта	Вид объекта реестра границ: зона с особыми условиями использования территории. Ограничения использования территории в границах второго пояса зон санитарной охраны источников питьевого и хозяйственно-бытового водоснабжения установлены пунктами 3.2.2, 3.2.3 СанПиН 2.1.4.1110-02 «Зоны санитарной охраны источников водоснабжения и водопроводов питьевого назначения», утвержденных постановлением Главного государственного санитарного врача РФ от 14.03.2002 № 10. Владельцы объектов, расположенных в границе второго пояса зон санитарной охраны, обеспечивают выполнение установленных ограничений в целях исключения отрицательного влияния на качество воды подземных источников водоснабжения.

Сведения о местоположении границ объекта

1. Система координат <u>МСК-22, зона 2</u>					
2. Сведения о характерных точках границ объекта					
Обозначение характерных точек границ	Координаты, м		Метод определения координат характерной точки	Средняя квадратическая погрешность положения характерной точки (Mt), м	Описание обозначения точки на местности (при наличии)
	X	Y			
1	2	3	4	5	6
1	587138,32	2340511,95	Картометрический	1,0	—
2	587141,17	2340516,29	Картометрический	1,0	—
3	587143,42	2340521,01	Картометрический	1,0	—
4	587145,03	2340525,95	Картометрический	1,0	—

5	587146,00	2340531,07	Картометрический	1,0	—
6	587146,28	2340536,31	Картометрический	1,0	—
7	587145,88	2340541,53	Картометрический	1,0	—
8	587144,81	2340546,73	Картометрический	1,0	—
9	587143,10	2340551,77	Картометрический	1,0	—
10	587140,74	2340556,58	Картометрический	1,0	—
11	587137,80	2340561,12	Картометрический	1,0	—
12	587134,31	2340565,27	Картометрический	1,0	—
13	587130,33	2340569,01	Картометрический	1,0	—
14	587125,92	2340572,26	Картометрический	1,0	—
15	587121,12	2340574,97	Картометрический	1,0	—
16	587116,07	2340577,10	Картометрический	1,0	—
17	587110,78	2340578,62	Картометрический	1,0	—
18	587105,37	2340579,50	Картометрический	1,0	—
19	587099,93	2340579,73	Картометрический	1,0	—
20	587094,77	2340579,36	Картометрический	1,0	—
21	587089,22	2340578,23	Картометрический	1,0	—
22	587084,12	2340576,56	Картометрический	1,0	—
23	587079,32	2340574,27	Картометрический	1,0	—
24	587074,87	2340571,39	Картометрический	1,0	—
25	587070,85	2340568,01	Картометрический	1,0	—
26	587067,31	2340564,14	Картометрический	1,0	—
27	587064,97	2340560,77	Картометрический	1,0	—
28	587063,05	2340557,61	Картометрический	1,0	—
29	587060,94	2340552,83	Картометрический	1,0	—
30	587059,50	2340547,84	Картометрический	1,0	—
31	587058,69	2340542,70	Картометрический	1,0	—
32	587058,59	2340537,43	Картометрический	1,0	—
33	587059,14	2340532,21	Картометрический	1,0	—
34	587060,38	2340527,05	Картометрический	1,0	—
35	587062,27	2340522,05	Картометрический	1,0	—
36	587064,76	2340517,29	Картометрический	1,0	—
37	587067,86	2340512,86	Картометрический	1,0	—
38	587071,47	2340508,78	Картометрический	1,0	—
39	587075,55	2340505,18	Картометрический	1,0	—
40	587080,08	2340502,07	Картометрический	1,0	—
41	587084,94	2340499,50	Картометрический	1,0	—
42	587090,06	2340497,53	Картометрический	1,0	—
43	587095,39	2340496,15	Картометрический	1,0	—
44	587100,81	2340495,44	Картометрический	1,0	—
45	587106,26	2340495,36	Картометрический	1,0	—
46	587111,66	2340495,93	Картометрический	1,0	—
47	587116,90	2340497,17	Картометрический	1,0	—
48	587121,93	2340499,02	Картометрический	1,0	—
49	587126,66	2340501,47	Картометрический	1,0	—
50	587131,01	2340504,45	Картометрический	1,0	—
51	587134,90	2340507,97	Картометрический	1,0	—
1	587138,32	2340511,95	Картометрический	1,0	—

План границ объекта



Условные обозначения:

— обозначение границы второго пояса зоны санитарной охраны действующего водозабора, границы зоны с особыми условиями использования территории

— обозначение границы кадастрового квартала

□ обозначение границы земельного участка, сведения о котором внесены в ЕГРН

22:31:030305:5 - кадастровый номер земельного участка

22:31:030305 - обозначение кадастрового квартала

• 1 - наименование поворотной точки зоны с особыми условиями использования территории

▲ - обозначение водозаборной скважины

Кадастровый инженер Орлова Ю.А. 18.05.2024г.



ПРИЛОЖЕНИЕ 9

к приказу Министерства
природных ресурсов и эко-
логии Алтайского края
от 18.11.2024 № 1362

Второй пояс зон санитарной охраны подземного источника
питьевого и хозяйственно-бытового водоснабжения
для скважины в поселке Урожайный № АБ-136/91 (рабочая)

Сведения об объекте

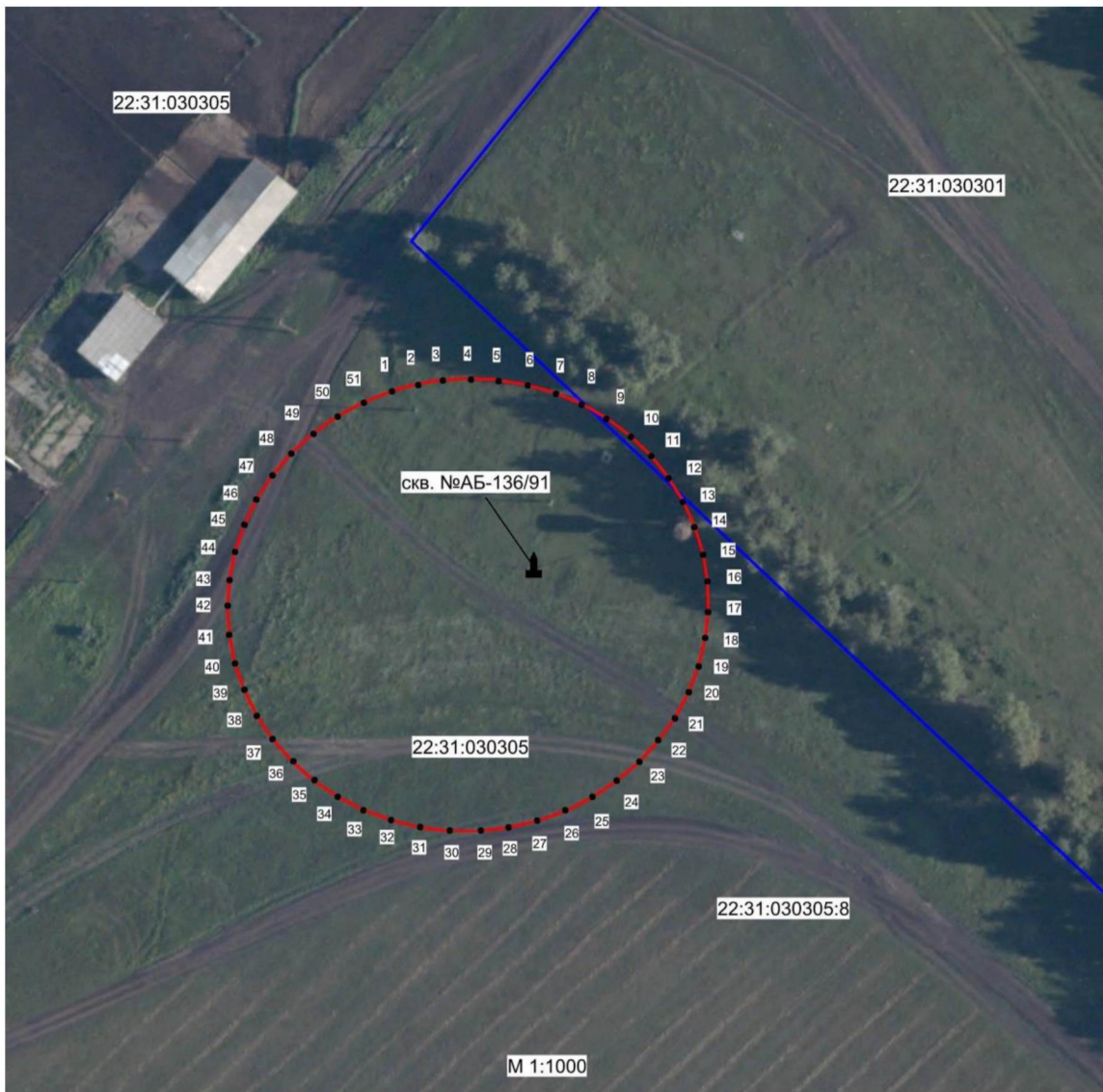
№ п/п	Характеристики объекта	Описание характеристик
1	2	3
1	Местоположение объекта	Алтайский край, Павловский район
2	Площадь объекта \pm величина погрешности определения площади ($P \pm \Delta P$)	5011 м ² +/- 248 м ²
3	Иные характеристики объекта	Вид объекта реестра границ: зона с особыми условиями использования территории. Ограничения использования территории в границах второго пояса зон санитарной охраны источника питьевого и хозяйственно-бытового водоснабжения установлены пунктами 3.2.2, 3.2.3 СанПиН 2.1.4.1110-02 «Зоны санитарной охраны источников водоснабжения и водопроводов питьевого назначения», утвержденных постановлением Главного государственного санитарного врача РФ от 14.03.2002 № 10. Владельцы объектов, расположенных в границе второго пояса зон санитарной охраны, обеспечивают выполнение установленных ограничений в целях исключения отрицательного влияния на качество воды подземного источника водоснабжения.

Сведения о местоположении границ объекта

1. Система координат <u>МСК-22, зона 2</u>					
2. Сведения о характерных точках границ объекта					
Обозначение характерных точек границ	Координаты, м		Метод определения координат характерной точки	Средняя квадратическая погрешность положения характерной точки (Mt), м	Описание обозначения точки на местности (при наличии)
	X	Y			
1	2	3	4	5	6
1	592122,28	2345965,02	Картометрический	1,0	—
2	592123,34	2345968,88	Картометрический	1,0	—
3	592124,03	2345972,48	Картометрический	1,0	—
4	592124,46	2345977,60	Картометрический	1,0	—

5	592124,30	2345982,72	Картометрический	1,0	—
6	592123,54	2345987,76	Картометрический	1,0	—
7	592122,19	2345992,68	Картометрический	1,0	—
8	592120,28	2345997,36	Картометрический	1,0	—
9	592117,84	2346001,74	Картометрический	1,0	—
10	592114,90	2346005,77	Картометрический	1,0	—
11	592111,49	2346009,37	Картометрический	1,0	—
12	592107,71	2346012,48	Картометрический	1,0	—
13	592103,58	2346015,07	Картометрический	1,0	—
14	592099,16	2346017,08	Картометрический	1,0	—
15	592094,55	2346018,51	Картометрический	1,0	—
16	592089,80	2346019,30	Картометрический	1,0	—
17	592084,97	2346019,47	Картометрический	1,0	—
18	592080,17	2346018,98	Картометрический	1,0	—
19	592075,44	2346017,87	Картометрический	1,0	—
20	592070,88	2346016,16	Картометрический	1,0	—
21	592066,55	2346013,86	Картометрический	1,0	—
22	592062,51	2346010,99	Картометрический	1,0	—
23	592058,84	2346007,63	Картометрический	1,0	—
24	592055,57	2346003,82	Картометрический	1,0	—
25	592052,77	2345999,61	Картометрический	1,0	—
26	592050,48	2345995,06	Картометрический	1,0	—
27	592048,73	2345990,26	Картометрический	1,0	—
28	592047,56	2345985,27	Картометрический	1,0	—
29	592046,98	2345980,18	Картометрический	1,0	—
30	592046,99	2345975,05	Картометрический	1,0	—
31	592047,60	2345969,98	Картометрический	1,0	—
32	592048,80	2345965,02	Картометрический	1,0	—
33	592050,58	2345960,27	Картометрический	1,0	—
34	592052,88	2345955,80	Картометрический	1,0	—
35	592055,72	2345951,69	Картометрический	1,0	—
36	592059,00	2345947,98	Картометрический	1,0	—
37	592062,70	2345944,74	Картометрический	1,0	—
38	592066,75	2345942,01	Картометрический	1,0	—
39	592071,11	2345939,85	Картометрический	1,0	—
40	592075,67	2345938,28	Картометрический	1,0	—
41	592080,40	2345937,32	Картометрический	1,0	—
42	592085,21	2345937,01	Картометрический	1,0	—
43	592090,02	2345937,32	Картометрический	1,0	—
44	592094,77	2345938,28	Картометрический	1,0	—
45	592099,39	2345939,85	Картометрический	1,0	—
46	592103,78	2345942,01	Картометрический	1,0	—
47	592107,90	2345944,73	Картометрический	1,0	—
48	592111,67	2345947,97	Картометрический	1,0	—
49	592115,04	2345951,68	Картометрический	1,0	—
50	592117,97	2345955,79	Картометрический	1,0	—
51	592120,39	2345960,27	Картометрический	1,0	—
1	592122,28	2345965,02	Картометрический	1,0	—

План границ объекта



Условные обозначения:

— обозначение границы второго пояса зоны санитарной охраны действующего водозабора, границы зоны с особыми условиями использования территории

— обозначение границы кадастрового квартала

□ обозначение границы земельного участка, сведения о котором внесены в ЕГРН

22:31:030305:8 - кадастровый номер земельного участка

22:31:030305 - обозначение кадастрового квартала

• 1 - наименование поворотной точки зоны с особыми условиями использования территории

▲ - обозначение водозаборной скважины

Кадастровый инженер Орлова Ю.А. 18.05.2024г.



ПРИЛОЖЕНИЕ 10

к приказу Министерства
природных ресурсов и эко-
логии Алтайского края
от 18.11.2024 № 1362

Второй пояс зон санитарной охраны подземного источника
питьевого и хозяйственно-бытового водоснабжения
для скважины в поселке Урожайный № Б-103/77 (рабочая)

Сведения об объекте

№ п/п	Характеристики объекта	Описание характеристик
1	2	3
1	Местоположение объекта	Алтайский край, Павловский район
2	Площадь объекта \pm величина погрешности определения площади ($P \pm \Delta P$)	5551 м ² +/- 261 м ²
3	Иные характеристики объекта	Вид объекта реестра границ: зона с особыми условиями использования территории. Ограничения использования территории в границах второго пояса зон санитарной охраны источника питьевого и хозяйственно-бытового водоснабжения установлены пунктами 3.2.2, 3.2.3 СанПиН 2.1.4.1110-02 «Зоны санитарной охраны источников водоснабжения и водопроводов питьевого назначения», утвержденных постановлением Главного государственного санитарного врача РФ от 14.03.2002 № 10. Владельцы объектов, расположенных в границе второго пояса зон санитарной охраны, обеспечивают выполнение установленных ограничений в целях исключения отрицательного влияния на качество воды подземного источника водоснабжения.

Сведения о местоположении границ объекта

1. Система координат <u>МСК-22, зона 2</u>					
2. Сведения о характерных точках границ объекта					
Обозначение характерных точек границ	Координаты, м		Метод определения координат характерной точки	Средняя квадратическая погрешность положения характерной точки (Mt), м	Описание обозначения точки на местности (при наличии)
	X	Y			
1	2	3	4	5	6
1	592069,95	2346445,79	Картометрический	1,0	—
2	592072,46	2346450,23	Картометрический	1,0	—
3	592074,34	2346454,91	Картометрический	1,0	—
4	592075,57	2346459,77	Картометрический	1,0	—

5	592076,05	2346463,61	Картометрический	1,0	—
6	592076,14	2346467,23	Картометрический	1,0	—
7	592075,67	2346472,19	Картометрический	1,0	—
8	592074,53	2346477,06	Картометрический	1,0	—
9	592072,73	2346481,77	Картометрический	1,0	—
10	592070,29	2346486,23	Картометрический	1,0	—
11	592067,26	2346490,38	Картометрический	1,0	—
12	592063,69	2346494,17	Картометрический	1,0	—
13	592059,63	2346497,51	Картометрический	1,0	—
14	592055,13	2346500,38	Картометрический	1,0	—
15	592050,28	2346502,71	Картометрический	1,0	—
16	592045,15	2346504,49	Картометрический	1,0	—
17	592039,82	2346505,67	Картометрический	1,0	—
18	592034,35	2346506,24	Картометрический	1,0	—
19	592028,86	2346506,19	Картометрический	1,0	—
20	592023,41	2346505,53	Картометрический	1,0	—
21	592018,10	2346504,25	Картометрический	1,0	—
22	592012,99	2346502,39	Картометрический	1,0	—
23	592008,18	2346499,97	Картометрический	1,0	—
24	592003,74	2346497,02	Картометрический	1,0	—
25	591999,74	2346493,61	Картометрический	1,0	—
26	591996,23	2346489,76	Картометрический	1,0	—
27	591993,28	2346485,55	Картометрический	1,0	—
28	591990,92	2346481,05	Картометрический	1,0	—
29	591989,20	2346476,32	Картометрический	1,0	—
30	591988,14	2346471,43	Картометрический	1,0	—
31	591987,76	2346466,45	Картометрический	1,0	—
32	591988,06	2346461,48	Картометрический	1,0	—
33	591989,03	2346456,57	Картометрический	1,0	—
34	591990,67	2346451,82	Картометрический	1,0	—
35	591992,95	2346447,29	Картометрический	1,0	—
36	591995,84	2346443,05	Картометрический	1,0	—
37	591999,28	2346439,17	Картометрический	1,0	—
38	592003,23	2346435,71	Картометрический	1,0	—
39	592007,62	2346432,72	Картометрический	1,0	—
40	592012,38	2346430,25	Картометрический	1,0	—
41	592017,46	2346428,33	Картометрический	1,0	—
42	592022,75	2346427,00	Картометрический	1,0	—
43	592028,19	2346426,28	Картометрический	1,0	—
44	592033,68	2346426,16	Картометрический	1,0	—
45	592039,15	2346426,68	Картометрический	1,0	—
46	592044,51	2346427,81	Картометрический	1,0	—
47	592049,66	2346429,52	Картометрический	1,0	—
48	592054,55	2346431,81	Картометрический	1,0	—
49	592059,10	2346434,63	Картометрический	1,0	—
50	592063,22	2346437,92	Картометрический	1,0	—
51	592066,85	2346441,67	Картометрический	1,0	—
1	592069,95	2346445,79	Картометрический	1,0	—

План границ объекта



Условные обозначения:

— обозначение границы второго пояса зоны санитарной охраны действующего водозабора, границы зоны с особыми условиями использования территории

— обозначение границы кадастрового квартала

□ обозначение границы земельного участка, сведения о котором внесены в ЕГРН

22:31:030301:20 - кадастровый номер земельного участка

22:31:030301 - обозначение кадастрового квартала

• 1 - наименование поворотной точки зоны с особыми условиями использования территории

♣ - обозначение водозаборной скважины

Кадастровый инженер Орлова Ю.А. 17.05.2024г.



ПРИЛОЖЕНИЕ 11

к приказу Министерства
природных ресурсов и экологи
Алтайского края
от 18.11.2024 № 1362

Третий пояс зон санитарной охраны подземного источника
питьевого и хозяйственно-бытового водоснабжения
для скважины в поселке Комсомольский № БР-99 (рабочая)

Сведения об объекте

№ п/п	Характеристики объекта	Описание характеристик
1	2	3
1	Местоположение объекта	Алтайский край, Павловский район
2	Площадь объекта \pm величина погрешности определения площади ($P \pm \Delta P$)	192981 м ² +/- 1538 м ²
3	Иные характеристики объекта	Вид объекта реестра границ: зона с особыми условиями использования территории. Ограничения использования территории в границах третьего пояса ЗСО источника питьевого и хозяйственно-бытового водоснабжения установлены пунктом 3.2.2 СанПиН 2.1.4.1110-02 «Зоны санитарной охраны источников водоснабжения и водопроводов питьевого назначения», утвержденных постановлением Главного государственного санитарного врача РФ от 14.03.2002 № 10. Владельцы объектов, расположенных в границе третьего пояса зон санитарной охраны, обеспечивают выполнение установленных ограничений в целях исключения отрицательного влияния на качество воды подземного источника водоснабжения.

Сведения о местоположении границ объекта

1. Система координат <u>МСК-22, зона 2</u>					
2. Сведения о характерных точках границ объекта					
Обозначение характерных точек границ	Координаты, м		Метод определения координат характерной точки	Средняя квадратическая погрешность положения характерной точки (Mt), м	Описание обозначения точки на местности (при наличии)
	X	Y			
1	2	3	4	5	6
1	591932,37	2362083,79	Картометрический	1,0	—
2	591967,53	2362102,17	Картометрический	1,0	—
3	592001,46	2362123,26	Картометрический	1,0	—
4	592033,65	2362146,76	Картометрический	1,0	—
5	592063,61	2362172,30	Картометрический	1,0	—
6	592090,88	2362199,48	Картометрический	1,0	—

7	592115,01	2362227,85	Картометрический	1,0	—
8	592135,61	2362257,01	Картометрический	1,0	—
9	592152,41	2362286,52	Картометрический	1,0	—
10	592165,14	2362315,87	Картометрический	1,0	—
11	592173,61	2362344,66	Картометрический	1,0	—
12	592177,62	2362372,42	Картометрический	1,0	—
13	592177,20	2362398,71	Картометрический	1,0	—
14	592172,32	2362423,17	Картометрический	1,0	—
15	592163,05	2362445,37	Картометрический	1,0	—
16	592149,52	2362464,99	Картометрический	1,0	—
17	592131,96	2362481,72	Картометрический	1,0	—
18	592110,66	2362495,32	Картометрический	1,0	—
19	592085,91	2362505,53	Картометрический	1,0	—
20	592058,14	2362512,26	Картометрический	1,0	—
21	592027,70	2362515,37	Картометрический	1,0	—
22	591995,15	2362514,79	Картометрический	1,0	—
23	591960,92	2362510,55	Картометрический	1,0	—
24	591925,57	2362502,77	Картометрический	1,0	—
25	591889,67	2362491,48	Картометрический	1,0	—
26	591853,77	2362476,89	Картометрический	1,0	—
27	591818,37	2362459,24	Картометрический	1,0	—
28	591784,08	2362438,80	Картометрический	1,0	—
29	591751,39	2362415,88	Картометрический	1,0	—
30	591720,85	2362390,80	Картометрический	1,0	—
31	591692,87	2362364,01	Картометрический	1,0	—
32	591667,93	2362335,88	Картометрический	1,0	—
33	591646,40	2362306,88	Картометрический	1,0	—
34	591628,61	2362277,43	Картометрический	1,0	—
35	591614,86	2362248,00	Картометрический	1,0	—
36	591605,31	2362219,00	Картометрический	1,0	—
37	591600,17	2362190,94	Картометрический	1,0	—
38	591599,47	2362164,25	Картометрический	1,0	—
39	591603,26	2362139,31	Картометрический	1,0	—
40	591611,45	2362116,49	Картометрический	1,0	—
41	591623,91	2362096,21	Картометрический	1,0	—
42	591640,49	2362078,71	Картометрический	1,0	—
43	591660,89	2362064,31	Картометрический	1,0	—
44	591684,79	2362053,26	Картометрический	1,0	—
45	591711,88	2362045,63	Картометрический	1,0	—
46	591741,70	2362041,62	Картометрический	1,0	—
47	591766,35	2362041,21	Картометрический	1,0	—
48	591790,52	2362042,47	Картометрический	1,0	—
49	591825,03	2362047,61	Картометрический	1,0	—
50	591860,57	2362056,30	Картометрический	1,0	—
51	591896,52	2362068,42	Картометрический	1,0	—
1	591932,37	2362083,79	Картометрический	1,0	—
3. Сведения о характерных точках части (частей) границы объекта					
1	2	3	4	5	6
—	—	—	—	—	—

План границ объекта



Условные обозначения:

— обозначение границы третьего пояса зоны санитарной охраны действующего водозабора, границы зоны с особыми условиями использования территории

□ обозначение границы земельного участка, сведения о котором внесены в ЕГРН

— обозначение границы кадастрового квартала

22:31:030302:3 - кадастровый номер земельного участка

22:31:030302 - обозначение кадастрового квартала

• 1 - наименование поворотной точки зоны с особыми условиями использования территории

⚓ - обозначение водозаборной скважины

Кадастровый инженер Орлова Ю.А. 13.05.2024г.



ПРИЛОЖЕНИЕ 12

к приказу Министерства
природных ресурсов и экологии
Алтайского края

от 18.11.2024 № 1362

Третий пояс зон санитарной охраны подземных источников
питьевого и хозяйственно-бытового водоснабжения
для скважин в поселке Комсомольский
№ БР-170 (рабочая), № АБ-172/90 (резервная)

Сведения об объекте

№ п/п	Характеристики объекта	Описание характеристик
1	2	3
1	Местоположение объекта	Алтайский край, Павловский район
2	Площадь объекта \pm величина погрешности определения площади ($P \pm \Delta P$)	223546 м ² +/- 1655 м ²
3	Иные характеристики объекта	Вид объекта реестра границ: зона с особыми условиями использования территории. Ограничения использования территории в границах третьего пояса ЗСО источников питьевого и хозяйственно-бытового водоснабжения установлены пунктом 3.2.2 СанПиН 2.1.4.1110-02 «Зоны санитарной охраны источников водоснабжения и водопроводов питьевого назначения», утвержденных постановлением Главного государственного санитарного врача РФ от 14.03.2002 № 10. Владельцы объектов, расположенных в границе третьего пояса зон санитарной охраны, обеспечивают выполнение установленных ограничений в целях исключения отрицательного влияния на качество воды подземных источников водоснабжения.

Сведения о местоположении границ объекта

1. Система координат <u>МСК-22, зона 2</u>					
2. Сведения о характерных точках границ объекта					
Обозначение характерных точек границ	Координаты, м		Метод определения координат характерной точки	Средняя квадратическая погрешность положения характерной точки (Mt), м	Описание обозначения точки на местности (при наличии)
	X	Y			
1	2	3	4	5	6
1	592315,75	2361617,93	Картометрический	1,0	—
2	592356,75	2361654,59	Картометрический	1,0	—
3	592387,70	2361685,57	Картометрический	1,0	—
4	592408,09	2361710,42	Картометрический	1,0	—

5	592417,61	2361728,75	Картометрический	1,0	—
6	592418,27	2361735,38	Картометрический	1,0	—
7	592416,14	2361740,26	Картометрический	1,0	—
8	592411,28	2361743,39	Картометрический	1,0	—
9	592403,67	2361744,78	Картометрический	1,0	—
10	592380,41	2361742,24	Картометрический	1,0	—
11	592346,71	2361732,68	Картометрический	1,0	—
12	592303,08	2361716,27	Картометрический	1,0	—
13	592250,23	2361693,22	Картометрический	1,0	—
14	592188,95	2361663,90	Картометрический	1,0	—
15	592120,17	2361628,80	Картометрический	1,0	—
16	592045,01	2361588,40	Картометрический	1,0	—
17	591964,58	2361543,39	Картометрический	1,0	—
18	591880,16	2361494,41	Картометрический	1,0	—
19	591793,02	2361442,25	Картометрический	1,0	—
20	591704,54	2361387,72	Картометрический	1,0	—
21	591616,06	2361331,64	Картометрический	1,0	—
22	591528,97	2361274,90	Картометрический	1,0	—
23	591444,59	2361218,35	Картометрический	1,0	—
24	591364,25	2361162,90	Картометрический	1,0	—
25	591289,19	2361109,37	Картометрический	1,0	—
26	591220,55	2361058,62	Картометрический	1,0	—
27	591159,44	2361011,39	Картометрический	1,0	—
28	591106,74	2360968,47	Картометрический	1,0	—
29	591063,31	2360930,49	Картометрический	1,0	—
30	591029,78	2360898,02	Картометрический	1,0	—
31	591006,73	2360871,60	Картометрический	1,0	—
32	590994,46	2360851,63	Картометрический	1,0	—
33	590992,44	2360844,15	Картометрический	1,0	—
34	590993,18	2360838,38	Картометрический	1,0	—
35	590996,67	2360834,37	Картометрический	1,0	—
36	591002,91	2360832,11	Картометрический	1,0	—
37	591023,51	2360832,88	Картометрический	1,0	—
38	591054,65	2360840,68	Картометрический	1,0	—
39	591095,85	2360855,41	Картометрический	1,0	—
40	591146,46	2360876,84	Картометрический	1,0	—
41	591205,73	2360904,61	Картометрический	1,0	—
42	591272,72	2360938,33	Картометрический	1,0	—
43	591346,39	2360977,46	Картометрический	1,0	—
44	591425,61	2361021,38	Картометрический	1,0	—
45	591509,16	2361069,43	Картометрический	1,0	—
46	591595,74	2361120,87	Картометрический	1,0	—
47	591684,02	2361174,88	Картометрический	1,0	—
48	591772,63	2361230,66	Картометрический	1,0	—
49	591860,20	2361287,31	Картометрический	1,0	—
50	591945,37	2361343,99	Картометрический	1,0	—
51	592026,83	2361399,81	Картометрический	1,0	—
52	592081,49	2361438,06	Картометрический	1,0	—

53	592139,33	2361480,03	Картометрический	1,0	—
54	592206,18	2361529,97	Картометрический	1,0	—
55	592265,30	2361576,17	Картометрический	1,0	—
1	592315,75	2361617,93	Картометрический	1,0	—
3. Сведения о характерных точках части (частей) границы объекта					
1	2	3	4	5	6
—	—	—	—	—	—

Сведения о местоположении измененных (уточненных) границ объекта

1. Система координат							
2. Сведения о характерных точках границ объекта							
Обозначение характерных точек границы	Существующие координаты, м		Измененные (уточненные) координаты, м		Метод определе- ния координат характер- ной точки	Средняя квадрати- ческая погреш- ность положения характер- ной точки (Mt), м	Описание обозначе- ния точки на местности (при наличии)
	X	Y	X	Y			
1	2	3	4	5	6	7	8
—	—	—	—	—	—	—	—
3. Сведения о характерных точках части (частей) границы объекта							
1	2	3	4	5	6	7	8
—	—	—	—	—	—	—	—

План границ объекта



Условные обозначения:

— обозначение границы третьего пояса зоны санитарной охраны действующего водозабора, границы зоны с особыми условиями использования территории

— обозначение границы кадастрового квартала

— обозначение границы земельного участка, сведения о котором внесены в ЕГРН

22:31:030302:3 - кадастровый номер земельного участка

22:31:030302 - обозначение кадастрового квартала

• 1 - наименование поворотной точки зоны с особыми условиями использования территории

▲ - обозначение водозаборной скважины

Кадастровый инженер Орлова Ю.А. 17.05.2024г.



ПРИЛОЖЕНИЕ 13

к приказу Министерства
природных ресурсов и экологии
Алтайского края
от 18.11.2024 № 1362

Третий пояс зон санитарной охраны подземных источников
питьевого и хозяйственно-бытового водоснабжения
для скважин в поселке Озерный
№ АБ-137/92 (рабочая), № Б-6/73 (резервная)

Сведения об объекте

№ п/п	Характеристики объекта	Описание характеристик
1	2	3
1	Местоположение объекта	Алтайский край, Павловский район
2	Площадь объекта ± величина погрешности определения площади ($P \pm \Delta P$)	258643 м ² +/- 1780 м ²
3	Иные характеристики объекта	Вид объекта реестра границ: зона с особыми условиями использования территории. Ограничения использования территории в границах третьего пояса ЗСО источников питьевого и хозяйственно-бытового водоснабжения установлены пунктом 3.2.2 СанПиН 2.1.4.1110-02 «Зоны санитарной охраны источников водоснабжения и водопроводов питьевого назначения», утвержденных постановлением Главного государственного санитарного врача РФ от 14.03.2002 № 10. Владельцы объектов, расположенных в границе третьего пояса зон санитарной охраны, обеспечивают выполнение установленных ограничений в целях исключения отрицательного влияния на качество воды подземных источников водоснабжения.

Сведения о местоположении границ объекта

1. Система координат МСК-22, зона 2					
2. Сведения о характерных точках границ объекта					
Обозначение характерных точек границ	Координаты, м		Метод определения координат характерной точки	Средняя квадратическая погрешность положения характерной точки (Mт), м	Описание обозначения точки на местности (при наличии)
	X	Y			
1	2	3	4	5	6
1	587095,34	2340645,73	Картометрический	1,0	—
2	587061,41	2340681,11	Картометрический	1,0	—
3	587021,03	2340718,47	Картометрический	1,0	—
4	586974,90	2340757,27	Картометрический	1,0	—
5	586923,71	2340796,86	Картометрический	1,0	—

6	586868,24	2340836,68	Картометрический	1,0	—
7	586809,36	2340876,11	Картометрический	1,0	—
8	586748,00	2340914,50	Картометрический	1,0	—
9	586685,09	2340951,29	Картометрический	1,0	—
10	586621,59	2340985,88	Картометрический	1,0	—
11	586558,50	2341017,76	Картометрический	1,0	—
12	586496,80	2341046,47	Картометрический	1,0	—
13	586437,43	2341071,51	Картометрический	1,0	—
14	586381,30	2341092,49	Картометрический	1,0	—
15	586329,31	2341109,13	Картометрический	1,0	—
16	586282,23	2341121,13	Картометрический	1,0	—
17	586240,81	2341128,35	Картометрический	1,0	—
18	586205,67	2341130,64	Картометрический	1,0	—
19	586177,37	2341127,98	Картометрический	1,0	—
20	586165,94	2341124,81	Картометрический	1,0	—
21	586156,34	2341120,42	Картометрический	1,0	—
22	586148,66	2341114,83	Картометрический	1,0	—
23	586142,91	2341108,04	Картометрический	1,0	—
24	586139,13	2341100,13	Картометрический	1,0	—
25	586137,30	2341091,07	Картометрический	1,0	—
26	586137,45	2341080,94	Картометрический	1,0	—
27	586139,57	2341069,77	Картометрический	1,0	—
28	586149,70	2341044,46	Картометрический	1,0	—
29	586167,54	2341015,52	Картометрический	1,0	—
30	586192,77	2340983,41	Картометрический	1,0	—
31	586225,06	2340948,62	Картометрический	1,0	—
32	586263,90	2340911,68	Картометрический	1,0	—
33	586308,64	2340873,21	Картометрический	1,0	—
34	586358,65	2340833,73	Картометрический	1,0	—
35	586413,14	2340793,92	Картометрический	1,0	—
36	586471,24	2340754,33	Картометрический	1,0	—
37	586532,05	2340715,62	Картометрический	1,0	—
38	586594,66	2340678,4	Картометрический	1,0	—
39	586658,12	2340643,2	Картометрический	1,0	—
40	586721,39	2340610,58	Картометрический	1,0	—
41	586783,52	2340581,05	Картометрический	1,0	—
42	586843,58	2340555,07	Картометрический	1,0	—
43	586900,6	2340533,02	Картометрический	1,0	—
44	586953,7	2340515,27	Картометрический	1,0	—
45	587002,08	2340502,08	Картометрический	1,0	—
46	587044,98	2340493,65	Картометрический	1,0	—
47	587081,73	2340490,13	Картометрический	1,0	—
48	587111,80	2340491,56	Картометрический	1,0	—
49	587124,14	2340494,12	Картометрический	1,0	—
50	587134,69	2340497,90	Картометрический	1,0	—
51	587143,33	2340502,90	Картометрический	1,0	—
52	587150,02	2340509,09	Картометрический	1,0	—
53	587154,80	2340516,44	Картометрический	1,0	—

54	587157,62	2340524,92	Картометрический	1,0	—
55	587158,45	2340534,52	Картометрический	1,0	—
56	587157,32	2340545,17	Картометрический	1,0	—
57	587154,20	2340556,86	Картометрический	1,0	—
58	587142,14	2340583,13	Картометрический	1,0	—
59	587122,42	2340612,90	Картометрический	1,0	—
1	587095,34	2340645,73	Картометрический	1,0	—
3. Сведения о характерных точках части (частей) границы объекта					
1	2	3	4	5	6
—	—	—	—	—	—

Сведения о местоположении измененных (уточненных) границ объекта

1. Система координат							
2. Сведения о характерных точках границ объекта							
Обозначение характерных точек границы	Существующие координаты, м		Измененные (уточненные) координаты, м		Метод определения координат характерной точки	Средняя квадратическая погрешность положения характерной точки (Mt), м	Описание обозначения точки на местности (при наличии)
	X	Y	X	Y			
1	2	3	4	5	6	7	8
—	—	—	—	—	—	—	—
3. Сведения о характерных точках части (частей) границы объекта							
1	2	3	4	5	6	7	8
—	—	—	—	—	—	—	—

План границ объекта



Условные обозначения:

— обозначение границы третьего пояса зоны санитарной охраны действующего водозабора, границы зоны с особыми условиями использования территории

— обозначение границы кадастрового квартала

□ обозначение границы земельного участка, сведения о котором внесены в ЕГРН

22:31:030305:5 - кадастровый номер земельного участка

22:31:030305 - обозначение кадастрового квартала

• 1 - наименование поворотной точки зоны с особыми условиями использования территории

⬆ - обозначение водозаборной скважины

Кадастровый инженер Орлова Ю.А. 18.05.2024г.



ПРИЛОЖЕНИЕ 14

к приказу Министерства
природных ресурсов и экологи-
и Алтайского края
от 18.11.2024 № 1962

Третий пояс зон санитарной охраны подземного источника
питьевого и хозяйственно-бытового водоснабжения
для скважины в поселке Урожайный № АБ-136/91 (рабочая)

Сведения об объекте

№ п/п	Характеристики объекта	Описание характеристик
1	2	3
1	Местоположение объекта	Алтайский край, Павловский район
2	Площадь объекта \pm величина погрешности определения площади ($P \pm \Delta P$)	225986 м ² +/- 1664 м ²
3	Иные характеристики объекта	Вид объекта реестра границ: зона с особыми условиями использования территории. Ограничения использования территории в границах третьего пояса ЗСО источника питьевого и хозяйственно-бытового водоснабжения установлены пунктом 3.2.2 СанПиН 2.1.4.1110-02 «Зоны санитарной охраны источников водоснабжения и водопроводов питьевого назначения», утвержденных постановлением Главного государственного санитарного врача РФ от 14.03.2002 № 10. Владельцы объектов, расположенных в границе третьего пояса зон санитарной охраны, обеспечивают выполнение установленных ограничений в целях исключения отрицательного влияния на качество воды подземного источника водоснабжения.

Сведения о местоположении границ объекта

1. Система координат <u>МСК-22, зона 2</u>					
2. Сведения о характерных точках границ объекта					
Обозначение характерных точек границ	Координаты, м		Метод определения координат характерной точки	Средняя квадратическая погрешность положения характерной точки (Mt), м	Описание обозначения точки на местности (при наличии)
	X	Y			
1	2	3	4	5	6
1	591883,24	2345367,19	Картометрический	1,0	—
2	591918,97	2345421,95	Картометрический	1,0	—
3	591953,55	2345478,84	Картометрический	1,0	—
4	591986,47	2345536,96	Картометрический	1,0	—
5	592017,17	2345595,40	Картометрический	1,0	—
6	592045,21	2345653,30	Картометрический	1,0	—

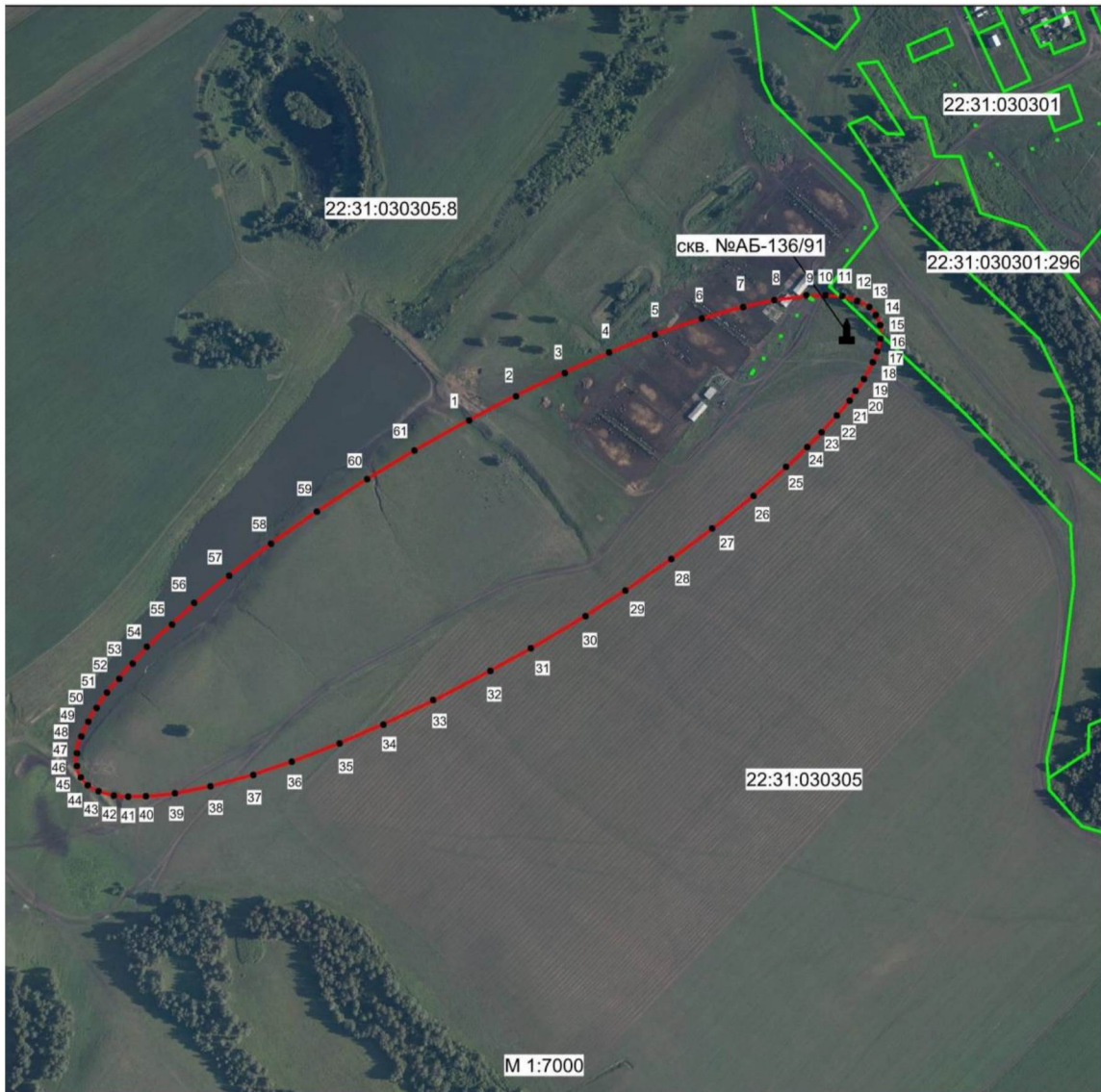
7	592070,17	2345709,74	Картометрический	1,0	—
8	592091,64	2345763,83	Картометрический	1,0	—
9	592109,30	2345814,77	Картометрический	1,0	—
10	592122,85	2345861,72	Картометрический	1,0	—
11	592132,12	2345904,03	Картометрический	1,0	—
12	592136,96	2345940,95	Картометрический	1,0	—
13	592137,27	2345972,01	Картометрический	1,0	—
14	592135,72	2345985,16	Картометрический	1,0	—
15	592133,07	2345996,67	Картометрический	1,0	—
16	592129,27	2346006,48	Картометрический	1,0	—
17	592124,40	2346014,54	Картометрический	1,0	—
18	592118,43	2346020,85	Картометрический	1,0	—
19	592111,42	2346025,40	Картометрический	1,0	—
20	592103,37	2346028,12	Картометрический	1,0	—
21	592094,31	2346029,02	Картометрический	1,0	—
22	592084,29	2346028,10	Картометрический	1,0	—
23	592073,36	2346025,38	Картометрический	1,0	—
24	592061,54	2346020,84	Картометрический	1,0	—
25	592035,41	2346006,43	Картометрический	1,0	—
26	592006,34	2345985,12	Картометрический	1,0	—
27	591974,79	2345957,20	Картометрический	1,0	—
28	591941,22	2345923,12	Картометрический	1,0	—
29	591906,16	2345883,42	Картометрический	1,0	—
30	591870,16	2345838,67	Картометрический	1,0	—
31	591833,77	2345789,64	Картометрический	1,0	—
32	591797,55	2345737,02	Картометрический	1,0	—
33	591762,05	2345681,63	Картометрический	1,0	—
34	591727,84	2345624,37	Картометрический	1,0	—
35	591695,44	2345566,09	Картометрический	1,0	—
36	591665,37	2345507,68	Картометрический	1,0	—
37	591638,05	2345450,06	Картометрический	1,0	—
38	591613,94	2345394,13	Картометрический	1,0	—
39	591593,40	2345340,75	Картометрический	1,0	—
40	591576,72	2345290,75	Картометрический	1,0	—
41	591564,22	2345244,88	Картометрический	1,0	—
42	591556,06	2345203,86	Картометрический	1,0	—
43	591552,36	2345168,34	Картометрический	1,0	—
44	591553,17	2345138,85	Картометрический	1,0	—
45	591555,28	2345126,53	Картометрический	1,0	—
46	591558,51	2345115,86	Картометрический	1,0	—
47	591562,84	2345106,91	Картометрический	1,0	—
48	591568,25	2345099,71	Картометрический	1,0	—
49	591574,76	2345094,30	Картометрический	1,0	—
50	591582,30	2345090,67	Картометрический	1,0	—
51	591590,86	2345088,85	Картометрический	1,0	—
52	591600,38	2345088,86	Картометрический	1,0	—
53	591610,86	2345090,67	Картометрический	1,0	—
54	591622,26	2345094,31	Картометрический	1,0	—

55	591647,59	2345106,94	Картометрический	1,0	—
56	591675,95	2345126,57	Картометрический	1,0	—
57	591706,93	2345152,88	Картометрический	1,0	—
58	591740,03	2345185,45	Картометрический	1,0	—
59	591774,77	2345223,82	Картометрический	1,0	—
60	591810,59	2345267,35	Картометрический	1,0	—
61	591846,94	2345315,40	Картометрический	1,0	—
1	591883,24	2345367,19	Картометрический	1,0	—
3. Сведения о характерных точках части (частей) границы объекта					
1	2	3	4	5	6
—	—	—	—	—	—

Сведения о местоположении измененных (уточненных) границ объекта

1. Система координат							
2. Сведения о характерных точках границ объекта							
Обозначение характерных точек границы	Существующие координаты, м		Измененные (уточненные) координаты, м		Метод определения координат характерной точки	Средняя квадратическая погрешность положения характерной точки (Mt), м	Описание обозначения точки на местности (при наличии)
	X	Y	X	Y			
1	2	3	4	5	6	7	8
—	—	—	—	—	—	—	—
3. Сведения о характерных точках части (частей) границы объекта							
1	2	3	4	5	6	7	8
—	—	—	—	—	—	—	—

План границ объекта



Условные обозначения:

— обозначение границы третьего пояса зоны санитарной охраны действующего водозабора, границы зоны с особыми условиями использования территории

— обозначение границы кадастрового квартала

□ обозначение границы земельного участка, сведения о котором внесены в ЕГРН

22:31:030301:296 - кадастровый номер земельного участка

22:31:030305 - обозначение кадастрового квартала

• 1 - наименование поворотной точки зоны с особыми условиями использования территории

▲ - обозначение водозаборной скважины

Кадастровый инженер Орлова Ю.А. 18.05.2024г.



ПРИЛОЖЕНИЕ 15

к приказу Министерства
природных ресурсов и экологи-
и Алтайского края

от 18.11.2024 № 1362

Третий пояс зон санитарной охраны подземного источника
питьевого и хозяйственно-бытового водоснабжения
для скважины в поселке Урожайный № Б-103/77 (рабочая)

Сведения об объекте

№ п/п	Характеристики объекта	Описание характеристик
1	2	3
1	Местоположение объекта	Алтайский край, Павловский район
2	Площадь объекта ± величина погрешности определения площади ($P \pm \Delta P$)	255575 м ² +/- 1769 м ²
3	Иные характеристики объекта	Вид объекта реестра границ: зона с особыми условиями использования территории. Ограничения использования территории в границах третьего пояса ЗСО источника питьевого и хозяйственно-бытового водоснабжения установлены пунктом 3.2.2 СанПиН 2.1.4.1110-02 «Зоны санитарной охраны источников водоснабжения и водопроводов питьевого назначения», утвержденных постановлением Главного государственного санитарного врача РФ от 14.03.2002 № 10. Владельцы объектов, расположенных в границе третьего пояса зон санитарной охраны, обеспечивают выполнение установленных ограничений в целях исключения отрицательного влияния на качество воды подземного источника водоснабжения.

Сведения о местоположении границ объекта

1. Система координат <u>МСК-22, зона 2</u>					
2. Сведения о характерных точках границ объекта					
Обозначение характерных точек границ	Координаты, м		Метод определения координат характерной точки	Средняя квадратическая погрешность положения характерной точки (Mt), м	Описание обозначения точки на местности (при наличии)
	X	Y			
1	2	3	4	5	6
1	591902,43	2346390,08	Картометрический	1,0	—
2	591956,67	2346401,48	Картометрический	1,0	—
3	592001,97	2346413,88	Картометрический	1,0	—
4	592037,63	2346427,10	Картометрический	1,0	—
5	592063,10	2346440,91	Картометрический	1,0	—
6	592071,87	2346448,00	Картометрический	1,0	—

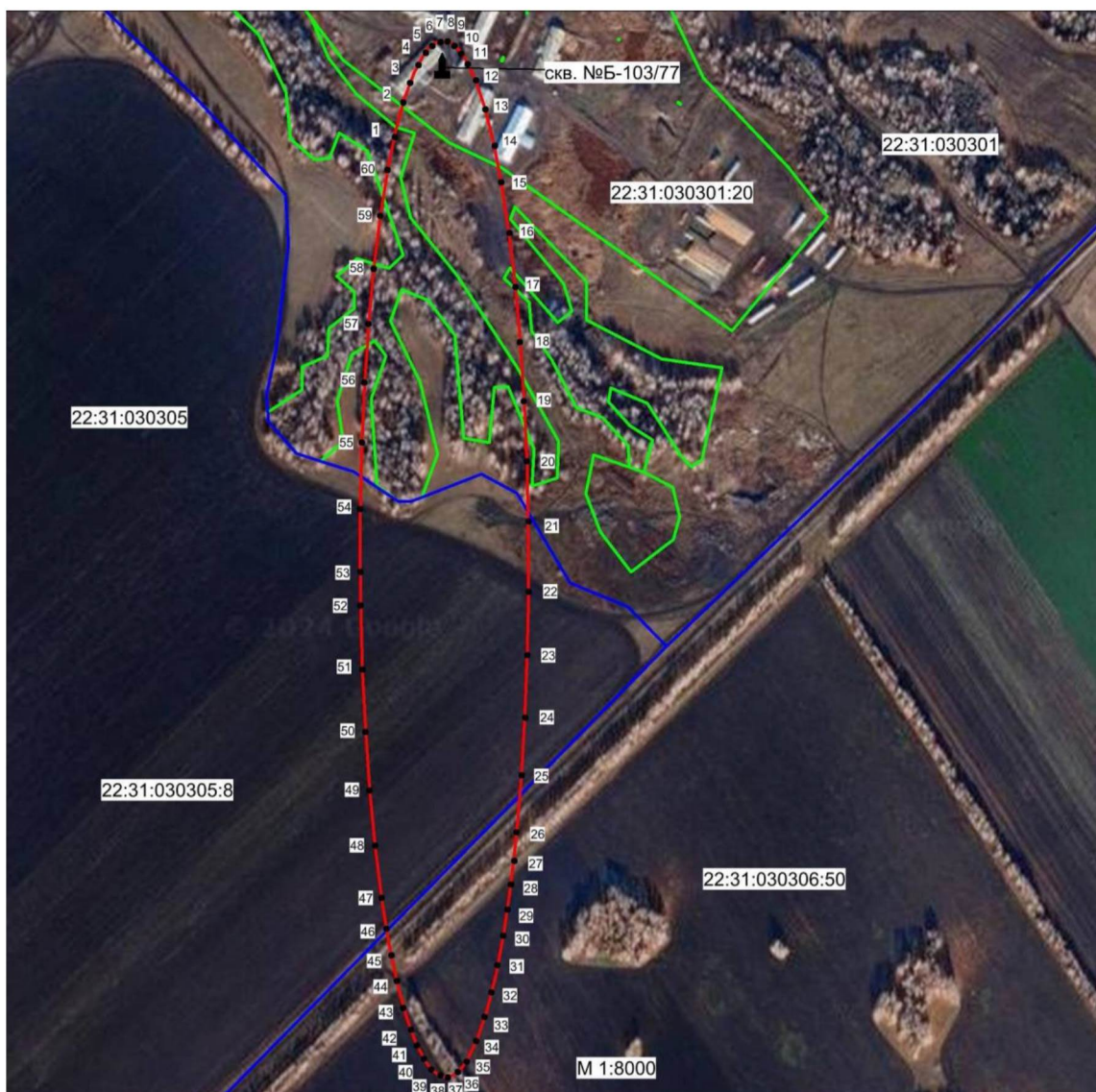
7	592077,97	2346455,14	Картометрический	1,0	—
8	592081,36	2346462,34	Картометрический	1,0	—
9	592082,03	2346469,54	Картометрический	1,0	—
10	592079,97	2346476,73	Картометрический	1,0	—
11	592075,20	2346483,88	Картометрический	1,0	—
12	592067,74	2346490,97	Картометрический	1,0	—
13	592057,61	2346497,96	Картометрический	1,0	—
14	592029,50	2346511,56	Картометрический	1,0	—
15	591991,33	2346524,45	Картометрический	1,0	—
16	591943,69	2346536,46	Картометрический	1,0	—
17	591887,29	2346547,38	Картометрический	1,0	—
18	591823,03	2346557,04	Картометрический	1,0	—
19	591751,90	2346565,31	Картометрический	1,0	—
20	591674,99	2346572,05	Картометрический	1,0	—
21	591593,49	2346577,17	Картометрический	1,0	—
22	591508,65	2346580,57	Картометрический	1,0	—
23	591421,81	2346582,20	Картометрический	1,0	—
24	591334,29	2346582,04	Картометрический	1,0	—
25	591247,45	2346580,10	Картометрический	1,0	—
26	591162,63	2346576,4	Картометрический	1,0	—
27	591081,15	2346571,01	Картометрический	1,0	—
28	591004,26	2346564,00	Картометрический	1,0	—
29	590933,15	2346555,48	Картометрический	1,0	—
30	590868,93	2346545,59	Картометрический	1,0	—
31	590812,57	2346534,48	Картометрический	1,0	—
32	590764,97	2346522,30	Картометрический	1,0	—
33	590726,84	2346509,27	Картометрический	1,0	—
34	590698,79	2346495,60	Картометрический	1,0	—
35	590688,68	2346488,57	Картометрический	1,0	—
36	590681,24	2346481,44	Картометрический	1,0	—
37	590676,50	2346474,28	Картометрический	1,0	—
38	590674,47	2346467,07	Картометрический	1,0	—
39	590674,63	2346464,85	Картометрический	1,0	—
40	590675,16	2346459,87	Картометрический	1,0	—
41	590678,57	2346452,69	Картометрический	1,0	—
42	590684,70	2346445,58	Картометрический	1,0	—
43	590693,50	2346438,53	Картометрический	1,0	—
44	590719,01	2346424,79	Картометрический	1,0	—
45	590754,71	2346411,70	Картометрический	1,0	—
46	590800,06	2346399,46	Картометрический	1,0	—
47	590854,34	2346388,26	Картометрический	1,0	—
48	590916,72	2346378,26	Картометрический	1,0	—
49	590986,24	2346369,63	Картометрический	1,0	—
50	591061,81	2346362,49	Картометрический	1,0	—
51	591142,29	2346356,97	Картометрический	1,0	—
52	591226,40	2346353,14	Картометрический	1,0	—
53	591312,87	2346351,06	Картометрический	1,0	—
54	591356,56	2346350,68	Картометрический	1,0	—

55	591444,03	2346351,28	Картометрический	1,0	—
56	591530,50	2346353,67	Картометрический	1,0	—
57	591614,59	2346357,79	Картометрический	1,0	—
58	591695,05	2346363,59	Картометрический	1,0	—
59	591770,60	2346370,99	Картометрический	1,0	—
60	591840,09	2346379,88	Картометрический	1,0	—
1	591902,43	2346390,08	Картометрический	1,0	—
3. Сведения о характерных точках части (частей) границы объекта					
1	2	3	4	5	6
—	—	—	—	—	—

Сведения о местоположении измененных (уточненных) границ объекта

1. Система координат							
2. Сведения о характерных точках границ объекта							
Обозначение характерных точек границы	Существующие координаты, м		Измененные (уточненные) координаты, м		Метод определения координат характерной точки	Средняя квадратическая погрешность положения характерной точки (Mt), м	Описание обозначения точки на местности (при наличии)
	X	Y	X	Y			
1	2	3	4	5	6	7	8
—	—	—	—	—	—	—	—
3. Сведения о характерных точках части (частей) границы объекта							
1	2	3	4	5	6	7	8
—	—	—	—	—	—	—	—

План границ объекта



Условные обозначения:

— обозначение границы третьего пояса зоны санитарной охраны действующего водозабора, границы зоны с особыми условиями использования территории

— обозначение границы кадастрового квартала

□ обозначение границы земельного участка, сведения о котором внесены в ЕГРН

22:31:030301:20 - кадастровый номер земельного участка

22:31:030301 - обозначение кадастрового квартала

• 1 - наименование поворотной точки зоны с особыми условиями использования территории

▲ - обозначение водозаборной скважины

Кадастровый инженер Орлова Ю.А. 17.05.2024г.

