



МИНИСТЕРСТВО
ПРИРОДНЫХ РЕСУРСОВ И ЭКОЛОГИИ
АЛТАЙСКОГО КРАЯ
(Минприроды Алтайского края)

П Р И К А З

18 ноября 2024

№ 1303

г. Барнаул

Об изменении зон санитарной охраны подземных источников
питьевого и хозяйственно-бытового водоснабжения
АО «Алтайвагон» (город Новоалтайск, Алтайский край)

В соответствии со статьей 106 Земельного кодекса Российской Федерации, статьей 18 Федерального закона от 30.03.1999 № 52-ФЗ «О санитарно-эпидемиологическом благополучии населения», постановлением Администрации Алтайского края от 31.05.2010 № 233 «О Порядке установления, изменения и прекращения существования зон санитарной охраны источников питьевого и хозяйственно-бытового водоснабжения», санитарно-эпидемиологическим заключением от 10.06.2024 № 22.01.14.000.Т.000432.06.24, выданным Управлением Федеральной службы по надзору в сфере защиты прав потребителей и благополучия человека по Алтайскому краю, приказываю:

1. Изменить зоны санитарной охраны подземных источников питьевого и хозяйственно-бытового водоснабжения АО «Алтайвагон» (город Новоалтайск, Алтайский край) в соответствии с проектом зон санитарной охраны действующего водозабора АО «Алтайвагон» (скважины №№ 8, 10, 7А, 10А, ВВВ-1338, ВВВ-1339) в г. Новоалтайск Алтайского края, разработанным ООО «СИБЦЭА» в 2024 году:

первый пояс для скважины № 8 (рабочая) размером 51,3х71,8х50,7х72,7 метров (от скважины: на северо-запад 30,5 метров, на северо-восток 38 метров, на юго-восток 42 метра, на юго-запад 13,3 метра) согласно приложению 1;

первый пояс для скважины № 10 (рабочая) размером 41,4х75х48х65х12 метров (от скважины: на северо-запад 62 метра, на северо-восток 11 метров, на юго-восток 13 метров, на юго-запад 37 метров) согласно приложению 2;

первый пояс для скважин № 7А (рабочая), № 10А (рабочая) размером 42х20,7х70х46х46,6х19х45,5х63,8 метров (от скважины № 7А (рабочая): на северо-запад 32,8 метров, на северо-восток 33 метра, на восток 66 метров, на

юг 65,5 метров; от скважины № 10А (рабочая): на северо-запад 67,5 метров, на северо-восток 30 метров, на восток 30 метров, на юг 30,5 метров) согласно приложению 3;

первый пояс для скважин № ВБВ-1338 (рабочая), № ВБВ-1339 (резервная) размером 72,3х37,1х25х73,5х48х18,4х7,8 метров (от скважины № ВБВ-1338 (рабочая): на северо-запад 42 метра, на северо-восток 32,8 метров, на юго-восток 21,7 метров, на юго-запад 38,8 метров; от скважины № ВБВ-1339 (резервная): на северо-запад 30,7 метров, на северо-восток 45,8 метров, на юго-восток 34,7 метров, на юго-запад 22,6 метров) согласно приложению 4;

второй пояс для скважины № 8 (рабочая) размером 322,1х284,8 метров (вверх по потоку 168,1 метр, вниз по потоку 154 метра) согласно приложению 5;

второй пояс для скважины № 10 (рабочая) размером 347х303,6 метров (вверх по потоку 178 метров, вниз по потоку 169 метров) согласно приложению 6;

второй пояс для скважины № 7А (рабочая) размером 434х426,4 метра (вверх по потоку 267 метров, вниз по потоку 167 метров) согласно приложению 7;

второй пояс для скважины № 10А (рабочая) размером 424,9х421,1 метр (вверх по потоку 248,2 метра, вниз по потоку 176,7 метров) согласно приложению 8;

второй пояс для скважин № ВБВ-1338 (рабочая), № ВБВ-1339 (резервная) размером 315,1х309,7 метров (вверх по потоку 160,5 метров, вниз по потоку 154,6 метров) согласно приложению 9;

третий пояс для скважин № 8 (рабочая), № 10 (рабочая), № 7А (рабочая), № 10А (рабочая), № ВБВ-1338 (рабочая), № ВБВ-1339 (резервная) размером 4721,4х4424,2 метра (вверх по потоку 3199,3 метра, вниз по потоку 1522,1 метр) согласно приложению 10.

2. Правообладателем (собственником) подземных источников водоснабжения, обязанным возместить убытки, причиненные в связи с установлением зон санитарной охраны источников питьевого и хозяйственно-бытового водоснабжения, является АО «Алтайвагон» (ИНН 2208000010, ОГРН 1022200766279).

Требование о возмещении убытков может быть направлено лицами, указанными в пункте 2 статьи 57.1 Земельного кодекса Российской Федерации, правообладателю сооружения, в связи с размещением которого принято решение об изменении зон санитарной охраны подземных источников питьевого и хозяйственно-бытового водоснабжения, в срок не более чем пять лет со дня изменения, либо со дня, когда указанные лица узнали или должны были узнать об изменении зон санитарной охраны подземных источников питьевого и хозяйственно-бытового водоснабжения.

3. Отделу водных ресурсов управления природных ресурсов и нормирования Министерства природных ресурсов и экологии Алтайского края

направить:

комплект документов в филиал ППК «Роскадастр» по Алтайскому краю для внесения сведений в Единый государственный реестр недвижимости (далее – «ЕГРН»);

после внесения сведений в ЕГРН, копию настоящего приказа и XML-файлы в администрацию города Новоалтайск Алтайского края и в федеральный орган государственной власти, уполномоченный на ведение государственного водного реестра.

4. Признать утратившими силу приказ Министерства природных ресурсов и экологии Алтайского края от 06.04.2022 № 333 «Об установлении зон санитарной охраны подземных источников питьевого и хозяйственно-бытового водоснабжения АО «Алтайвагон» (город Новоалтайск, Алтайский край)».

5. Настоящий приказ подлежит опубликованию на «Официальном интернет-портале правовой информации» (www.pravo.gov.ru).

Министр



А.Н. Стрелковский

ПРИЛОЖЕНИЕ 1

к приказу Министерства
природных ресурсов и эко-
логии Алтайского края
от 18.11.2024 № 1363

Первый пояс зон санитарной охраны подземного источника
питьевого и хозяйственно-бытового водоснабжения
для скважины № 8 (рабочая)

Сведения об объекте

№ п/п	Характеристики объекта	Описание характеристик
1	2	3
1	Местоположение объекта	Алтайский край, город Новоалтайск
2	Площадь объекта ± величина погрешности определения площади ($P \pm \Delta P$)	3513 м ² +/- 62 м ²
3	Иные характеристики объекта	Вид объекта реестра границ: зона с особыми условиями использования территории. Ограничения использования территории в границах первого пояса зон санитарной охраны источника питьевого и хозяйственно-бытового водоснабжения установлены пунктом 3.2.1 СанПиН 2.1.4.1110-02 «Зоны санитарной охраны источников водоснабжения и водопроводов питьевого назначения», утвержденных постановлением Главного государственного санитарного врача РФ от 14.03.2002 № 10. Владелец водозаборного сооружения обеспечивает выполнение установленных ограничений.

Сведения о местоположении границ объекта

1. Система координат <u>МСК-22, зона 3</u>					
2. Сведения о характерных точках границ объекта					
Обозначение характерных точек границ	Координаты, м		Метод определения координат характерной точки	Средняя квадратическая погрешность положения характерной точки (Mt), м	Описание обозначения точки на местности (при наличии)
	X	Y			
1	2	3	4	5	6
—	—	—	—	—	—
3. Сведения о характерных точках части (частей) границы объекта					
1	2	3	4	5	6
—	—	—	—	—	—

План границ объекта



Условные обозначения:

- обозначение уточняемой границы первого пояса зоны санитарной охраны действующего водозабора, границы зоны с особыми условиями использования территории
- обозначение существующей границы первого пояса зоны санитарной охраны действующего водозабора, границы зоны с особыми условиями использования территории

□ обозначение границы земельного участка, сведения о котором внесены в ЕГРН

22:69:030401:73 - кадастровый номер земельного участка

22:69:030401 - обозначение кадастрового квартала

•1 - наименование поворотной точки зоны с особыми условиями использования территории

⬇️ - обозначение водозаборной скважины

22:69-6.566 - реестровый номер зоны

Кадастровый инженер Орлова Ю.А. 18.07.2024г.



ПРИЛОЖЕНИЕ 2

к приказу Министерства
природных ресурсов и эко-
логии Алтайского края
от 18.11.2024 № 1363

Первый пояс зон санитарной охраны подземного источника
питьевого и хозяйственно-бытового водоснабжения
для скважины № 10 (рабочая)

Сведения об объекте

№ п/п	Характеристики объекта	Описание характеристик
1	2	3
1	Местоположение объекта	Алтайский край, город Новоалтайск
2	Площадь объекта ± величина погрешности определения площади ($P \pm \Delta P$)	3686 м ² +/- 212 м ²
3	Иные характеристики объекта	Вид объекта реестра границ: зона с особыми условиями использования территории. Ограничения использования территории в границах первого пояса зон санитарной охраны источника питьевого и хозяйственно-бытового водоснабжения установлены пунктом 3.2.1 СанПиН 2.1.4.1110-02 «Зоны санитарной охраны источников водоснабжения и водопроводов питьевого назначения», утвержденных постановлением Главного государственного санитарного врача РФ от 14.03.2002 № 10. Владелец водозаборного сооружения обеспечивает выполнение установленных ограничений.

Сведения о местоположении границ объекта

1. Система координат <u>МСК-22, зона 3</u>					
2. Сведения о характерных точках границ объекта					
Обозначение характерных точек границ	Координаты, м		Метод определения координат характерной точки	Средняя квадратическая погрешность положения характерной точки (Mt), м	Описание обозначения точки на местности (при наличии)
	X	Y			
1	2	3	4	5	6
—	—	—	—	—	—
3. Сведения о характерных точках части (частей) границы объекта					
1	2	3	4	5	6
—	—	—	—	—	—

План границ объекта



Условные обозначения:

- обозначение уточняемой границы первого пояса зоны санитарной охраны действующего водозабора, границы зоны с особыми условиями использования территории
- обозначение существующей границы первого пояса зоны санитарной охраны действующего водозабора, границы зоны с особыми условиями использования территории

□ обозначение границы земельного участка, сведения о котором внесены в ЕГРН

22:69:030401:72 - кадастровый номер земельного участка

22:69:030401 - обозначение кадастрового квартала

•1 - наименование поворотной точки зоны с особыми условиями использования территории

⬇ - обозначение водозаборной скважины

22:69-6.565 - реестровый номер зоны

Кадастровый инженер Орлова Ю.А. 18.07.2024г.



ПРИЛОЖЕНИЕ 3

к приказу Министерства природных ресурсов и экологии Алтайского края от 18.11.2024 № 1363

Первый пояс зон санитарной охраны подземных источников питьевого и хозяйственно-бытового водоснабжения для скважин № 7А (рабочая), № 10А (рабочая)

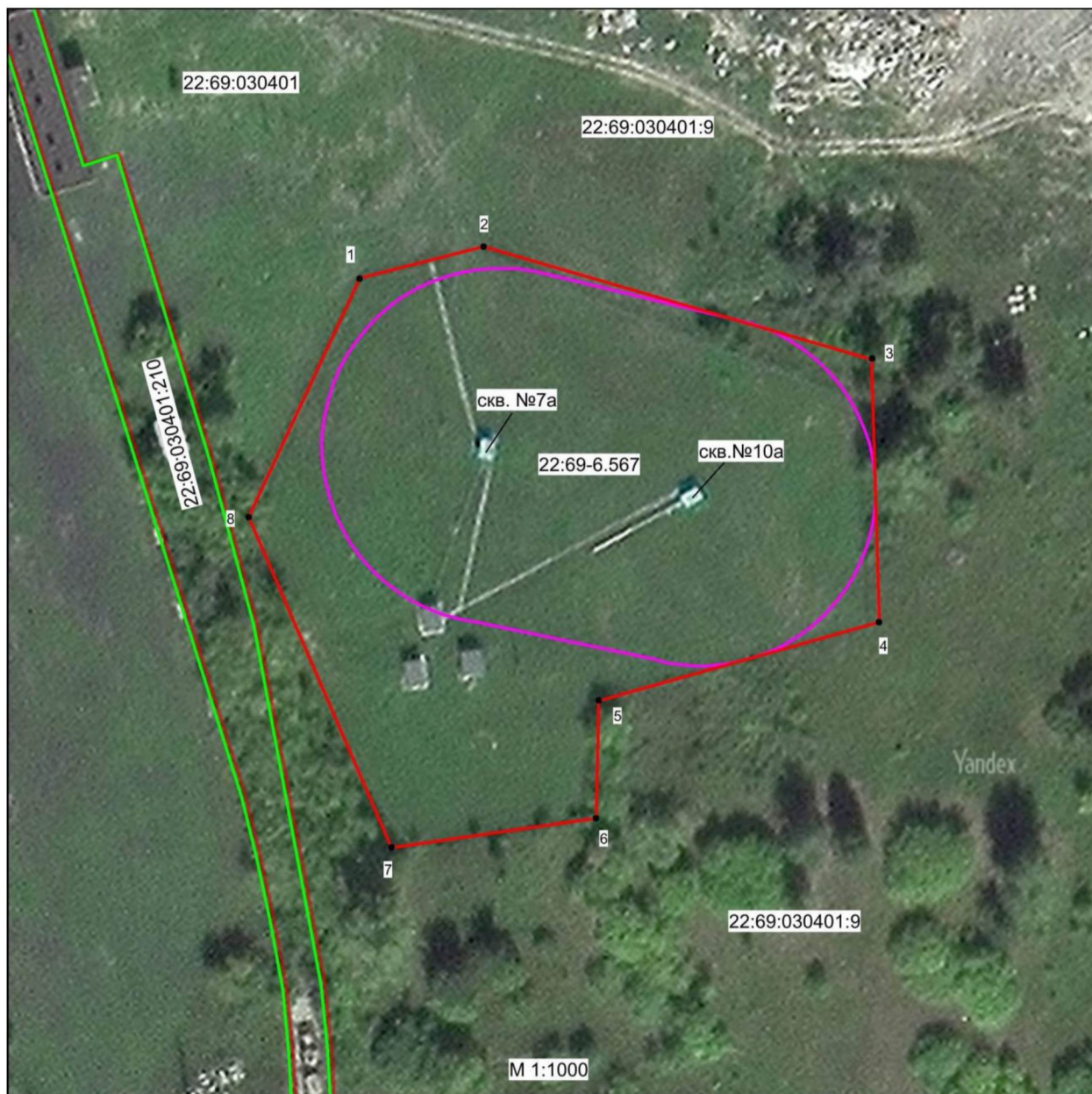
Сведения об объекте

№ п/п	Характеристики объекта	Описание характеристик
1	2	3
1	Местоположение объекта	Алтайский край, город Новоалтайск
2	Площадь объекта ± величина погрешности определения площади ($P \pm \Delta P$)	7601 м ² +/- 305 м ²
3	Иные характеристики объекта	Вид объекта реестра границ: зона с особыми условиями использования территории. Ограничения использования территории в границах первого пояса зон санитарной охраны источников питьевого и хозяйственно-бытового водоснабжения установлены пунктом 3.2.1 СанПиН 2.1.4.1110-02 «Зоны санитарной охраны источников водоснабжения и водопроводов питьевого назначения», утвержденных постановлением Главного государственного санитарного врача РФ от 14.03.2002 № 10. Владелец водозаборного сооружения обеспечивает выполнение установленных ограничений.

Сведения о местоположении границ объекта

1. Система координат <u>МСК-22, зона 3</u>					
2. Сведения о характерных точках границ объекта					
Обозначение характерных точек границ	Координаты, м		Метод определения координат характерной точки	Средняя квадратическая погрешность положения характерной точки (Mt), м	Описание обозначения точки на местности (при наличии)
	X	Y			
1	2	3	4	5	6
—	—	—	—	—	—
3. Сведения о характерных точках части (частей) границы объекта					
1	2	3	4	5	6
—	—	—	—	—	—

План границ объекта



Условные обозначения:

- обозначение уточняемой границы первого пояса зоны санитарной охраны действующего водозабора, границы зоны с особыми условиями использования территории
- обозначение существующей границы первого пояса зоны санитарной охраны действующего водозабора, границы зоны с особыми условиями использования территории

обозначение границы земельного участка, сведения о котором внесены в ЕГРН

22:69:030401:9 - кадастровый номер земельного участка

22:69:030401 - обозначение кадастрового квартала

•1 - наименование поворотной точки зоны с особыми условиями использования территории

📍 - обозначение водозаборной скважины

22:69-6.567 - реестровый номер зоны

Кадастровый инженер Орлова Ю.А. 22.07.2024г.



ПРИЛОЖЕНИЕ 4

к приказу Министерства
природных ресурсов и эко-
логии Алтайского края
от 18.11.2024 № 1363

Первый пояс зон санитарной охраны подземных источников
питьевого и хозяйственно-бытового водоснабжения
для скважин № ВБВ-1338 (рабочая), № ВБВ-1339 (резервная)

Сведения об объекте

№ п/п	Характеристики объекта	Описание характеристик
1	2	3
1	Местоположение объекта	Алтайский край, город Новоалтайск
2	Площадь объекта \pm величина погрешности определения площади ($P \pm \Delta P$)	4276 м ² +/- 23 м ²
3	Иные характеристики объекта	Вид объекта реестра границ: зона с особыми условиями использования территории. Ограничения использования территории в границах первого пояса зон санитарной охраны источников питьевого и хозяйственно-бытового водоснабжения установлены пунктом 3.2.1 СанПиН 2.1.4.1110-02 «Зоны санитарной охраны источников водоснабжения и водопроводов питьевого назначения», утвержденных постановлением Главного государственного санитарного врача РФ от 14.03.2002 № 10. Владелец водозаборного сооружения обеспечивает выполнение установленных ограничений.

Сведения о местоположении границ объекта

1. Система координат <u>МСК-22, зона 3</u>					
2. Сведения о характерных точках границ объекта					
Обозначение характерных точек границ	Координаты, м		Метод определения координат характерной точки	Средняя квадратическая погрешность положения характерной точки (Mt), м	Описание обозначения точки на местности (при наличии)
	X	Y			
1	2	3	4	5	6
—	—	—	—	—	—
3. Сведения о характерных точках части (частей) границы объекта					
1	2	3	4	5	6
—	—	—	—	—	—

План границ объекта



Условные обозначения:

- обозначение уточняемой границы первого пояса зоны санитарной охраны действующего водозабора, границы зоны с особыми условиями использования территории
- обозначение существующей границы первого пояса зоны санитарной охраны действующего водозабора, границы зоны с особыми условиями использования территории

□ обозначение границы земельного участка, сведения о котором внесены в ЕГРН

22:69:030401:210 - кадастровый номер земельного участка

22:69:030401 - обозначение кадастрового квартала

•1 - наименование поворотной точки зоны с особыми условиями использования территории

⬆ - обозначение водозаборной скважины

22:69-6.574 - реестровый номер зоны

Кадастровый инженер Орлова Ю.А. 22.07.2024г.



ПРИЛОЖЕНИЕ 5

к приказу Министерства
природных ресурсов и эко-
логии Алтайского края
от 18.11.2024 № 1963

Второй пояс зон санитарной охраны подземного источника
питьевого и хозяйственно-бытового водоснабжения
для скважины № 8 (рабочая)

Сведения об объекте

№ п/п	Характеристики объекта	Описание характеристик
1	2	3
1	Местоположение объекта	Алтайский край, город Новоалтайск
2	Площадь объекта ± величина погрешности определения площади ($P \pm \Delta P$)	71835 м ² +/- 938 м ²
3	Иные характеристики объекта	Вид объекта реестра границ: зона с особыми условиями использования территории. Ограничения использования территории в границах второго пояса зон санитарной охраны источника питьевого и хозяйственно-бытового водоснабжения установлены пунктами 3.2.2, 3.2.3 СанПиН 2.1.4.1110-02 «Зоны санитарной охраны источников водоснабжения и водопроводов питьевого назначения», утвержденных постановлением Главного государственного санитарного врача РФ от 14.03.2002 № 10. Владельцы объектов, расположенных в границе второго пояса зон санитарной охраны, обеспечивают выполнение установленных ограничений в целях исключения отрицательного влияния на качество воды подземного источника водоснабжения.

Сведения о местоположении границ объекта

1. Система координат <u>МСК-22, зона 3</u>					
2. Сведения о характерных точках границ объекта					
Обозначение характерных точек границ	Координаты, м		Метод определения координат характерной точки	Средняя квадратическая погрешность положения характерной точки (Mt), м	Описание обозначения точки на местности (при наличии)
	X	Y			
1	2	3	4	5	6
—	—	—	—	—	—
3. Сведения о характерных точках части (частей) границы объекта					
1	2	3	4	5	6
—	—	—	—	—	—

Сведения о местоположении измененных (уточненных) границ объекта

1. Система координат _____							
2. Сведения о характерных точках границ объекта							
Обозначение характерных точек границы	Существующие координаты, м		Измененные (уточненные) координаты, м		Метод определе- ния координат характер- ной точки	Средняя квадрати- ческая погреш- ность положения характер- ной точки (Mt), м	Описание обозначе- ния точки на местности (при наличии)
	X	Y	X	Y			
1	2	3	4	5	6	7	8
1			607164,98	3198296,89	Картомет- рический	1,0	—
2			607180,39	3198309,61	Картомет- рический	1,0	—
3			607194,39	3198324,01	Картомет- рический	1,0	—
4			607206,76	3198339,90	Картомет- рический	1,0	—
5			607217,26	3198356,96	Картомет- рический	1,0	—
6			607225,80	3198375,00	Картомет- рический	1,0	—
7			607232,21	3198393,69	Картомет- рический	1,0	—
8			607236,39	3198412,76	Картомет- рический	1,0	—
9			607238,26	3198431,91	Картомет- рический	1,0	—
10			607237,85	3198450,83	Картомет- рический	1,0	—
11			607235,10	3198469,25	Картомет- рический	1,0	—
12			607230,12	3198486,89	Картомет- рический	1,0	—
13			607222,89	3198503,48	Картомет- рический	1,0	—
14			607213,61	3198518,72	Картомет- рический	1,0	—
15			607202,41	3198532,42	Картомет- рический	1,0	—
16			607189,42	3198544,35	Картомет- рический	1,0	—
17			607174,88	3198554,35	Картомет- рический	1,0	—
18			607164,14	3198559,92	Картомет- рический	1,0	—
19			607150,63	3198565,33	Картомет- рический	1,0	—

20			607133,23	3198569,80	Картомет- рический	1,0	—
21			607115,09	3198571,95	Картомет- рический	1,0	—
22			607096,57	3198571,72	Картомет- рический	1,0	—
23			607077,90	3198569,12	Картомет- рический	1,0	—
24			607059,44	3198564,19	Картомет- рический	1,0	—
25			607041,37	3198556,96	Картомет- рический	1,0	—
26			607024,05	3198547,64	Картомет- рический	1,0	—
27			607007,74	3198536,27	Картомет- рический	1,0	—
28			606992,63	3198523,10	Картомет- рический	1,0	—
29			606979,03	3198508,32	Картомет- рический	1,0	—
30			606967,12	3198492,13	Картомет- рический	1,0	—
31			606957,08	3198474,78	Картомет- рический	1,0	—
32			606949,07	3198456,57	Картомет- рический	1,0	—
33			606943,21	3198437,75	Картомет- рический	1,0	—
34			606939,61	3198418,64	Картомет- рический	1,0	—
35			606938,30	3198399,51	Картомет- рический	1,0	—
36			606939,30	3198380,68	Картомет- рический	1,0	—
37			606942,59	3198362,43	Картомет- рический	1,0	—
38			606948,18	3198345,02	Картомет- рический	1,0	—
39			606955,90	3198328,76	Картомет- рический	1,0	—
40			606965,68	3198313,86	Картомет- рический	1,0	—
41			606977,35	3198300,60	Картомет- рический	1,0	—
42			606990,74	3198289,15	Картомет- рический	1,0	—
43			607005,64	3198279,69	Картомет- рический	1,0	—
44			607021,84	3198272,35	Картомет- рический	1,0	—

45			607039,02	3198267,27	Картомет- рический	1,0	—
46			607057,01	3198264,52	Картомет- рический	1,0	—
47			607075,47	3198264,18	Картомет- рический	1,0	—
48			607094,10	3198266,17	Картомет- рический	1,0	—
49			607112,66	3198270,57	Картомет- рический	1,0	—
50			607130,84	3198277,19	Картомет- рический	1,0	—
51			607148,38	3198286,02	Картомет- рический	1,0	—
1			607164,98	3198296,89	Картомет- рический	1,0	—
3. Сведения о характерных точках части (частей) границы объекта							
1	2	3	4	5	6	7	8
—	—	—	—	—	—	—	—

План границ объекта



Условные обозначения:

- обозначение уточняемой границы второго пояса зоны санитарной охраны действующего водозабора, границы зоны с особыми условиями использования территории
- обозначение существующей границы второго пояса зоны санитарной охраны действующего водозабора, границы зоны с особыми условиями использования территории
- обозначение границы земельного участка, сведения о котором внесены в ЕГРН

22:69:030401:73 - кадастровый номер земельного участка

22:69:030401 - обозначение кадастрового квартала

- 1 - наименование поворотной точки зоны с особыми условиями использования территории

- обозначение водозаборной скважины

22:69-6.568 - реестровый номер зоны

Кадастровый инженер Орлова Ю.А. 07.08.2024г.



ПРИЛОЖЕНИЕ 6

к приказу Министерства
природных ресурсов и эко-
логии Алтайского края
от 18.11.2024 № 1363

Второй пояс зон санитарной охраны подземного источника
питьевого и хозяйственно-бытового водоснабжения
для скважины № 10 (рабочая)

Сведения об объекте

№ п/п	Характеристики объекта	Описание характеристик
1	2	3
1	Местоположение объекта	Алтайский край, город Новоалтайск
2	Площадь объекта ± величина погрешности определения площади ($P \pm \Delta P$)	82601 м ² +/- 1006 м ²
3	Иные характеристики объекта	Вид объекта реестра границ: зона с особыми условиями использования территории. Ограничения использования территории в границах второго пояса зон санитарной охраны источника питьевого и хозяйственно-бытового водоснабжения установлены пунктами 3.2.2, 3.2.3 СанПиН 2.1.4.1110-02 «Зоны санитарной охраны источников водоснабжения и водопроводов питьевого назначения», утвержденных постановлением Главного государственного санитарного врача РФ от 14.03.2002 № 10. Владельцы объектов, расположенных в границе второго пояса зон санитарной охраны, обеспечивают выполнение установленных ограничений в целях исключения отрицательного влияния на качество воды подземного источника водоснабжения.

Сведения о местоположении границ объекта

1. Система координат <u>МСК-22, зона 3</u>					
2. Сведения о характерных точках границ объекта					
Обозначение характерных точек границ	Координаты, м		Метод определения координат характерной точки	Средняя квадратическая погрешность положения характерной точки (Mt), м	Описание обозначения точки на местности (при наличии)
	X	Y			
1	2	3	4	5	6
—	—	—	—	—	—
3. Сведения о характерных точках части (частей) границы объекта					
1	2	3	4	5	6
—	—	—	—	—	—

Сведения о местоположении измененных (уточненных) границ объекта

1. Система координат							
2. Сведения о характерных точках границ объекта							
Обозначение характерных точек границы	Существующие координаты, м		Измененные (уточненные) координаты, м		Метод определения координат характерной точки	Средняя квадратическая погрешность положения характерной точки (Mt), м	Описание обозначения точки на местности (при наличии)
	X	Y	X	Y			
1	2	3	4	5	6	7	8
1			606840,01	3198435,00	Картометрический	1,0	—
2			606853,48	3198450,14	Картометрический	1,0	—
3			606865,20	3198467,08	Картометрический	1,0	—
4			606874,99	3198485,56	Картометрический	1,0	—
5			606882,71	3198505,27	Картометрический	1,0	—
6			606888,24	3198525,94	Картометрический	1,0	—
7			606891,09	3198543,71	Картометрический	1,0	—
8			606892,35	3198561,01	Картометрический	1,0	—
9			606891,98	3198579,63	Картометрический	1,0	—
10			606889,39	3198601,03	Картометрический	1,0	—
11			606884,50	3198621,90	Картометрический	1,0	—
12			606877,38	3198641,91	Картометрический	1,0	—
13			606868,15	3198660,76	Картометрический	1,0	—
14			606856,97	3198678,15	Картометрический	1,0	—
15			606843,97	3198693,81	Картометрический	1,0	—
16			606829,39	3198707,50	Картометрический	1,0	—
17			606813,44	3198719,00	Картометрический	1,0	—
18			606796,35	3198728,15	Картометрический	1,0	—
19			606778,41	3198734,79	Картометрический	1,0	—

20			606759,89	3198738,84	Картомет- рический	1,0	—
21			606741,08	3198740,22	Картомет- рический	1,0	—
22			606722,26	3198738,90	Картомет- рический	1,0	—
23			606703,72	3198734,92	Картомет- рический	1,0	—
24			606685,76	3198728,35	Картомет- рический	1,0	—
25			606668,65	3198719,26	Картомет- рический	1,0	—
26			606652,66	3198707,80	Картомет- рический	1,0	—
27			606638,02	3198694,17	Картомет- рический	1,0	—
28			606624,98	3198678,55	Картомет- рический	1,0	—
29			606613,73	3198661,20	Картомет- рический	1,0	—
30			606604,43	3198642,39	Картомет- рический	1,0	—
31			606597,25	3198622,40	Картомет- рический	1,0	—
32			606592,28	3198601,55	Картомет- рический	1,0	—
33			606589,61	3198580,15	Картомет- рический	1,0	—
34			606589,29	3198558,54	Картомет- рический	1,0	—
35			606591,30	3198537,05	Картомет- рический	1,0	—
36			606595,62	3198516,01	Картомет- рический	1,0	—
37			606602,19	3198495,76	Картомет- рический	1,0	—
38			606610,89	3198476,60	Картомет- рический	1,0	—
39			606621,61	3198458,82	Картомет- рический	1,0	—
40			606634,17	3198442,71	Картомет- рический	1,0	—
41			606648,38	3198428,50	Картомет- рический	1,0	—
42			606664,02	3198416,43	Картомет- рический	1,0	—
43			606680,83	3198406,67	Картомет- рический	1,0	—
44			606698,59	3198399,39	Картомет- рический	1,0	—

45			606716,99	3198394,69	Картомет- рический	1,0	—
46			606735,76	3198392,65	Картомет- рический	1,0	—
47			606754,60	3198393,29	Картомет- рический	1,0	—
48			606773,23	3198396,60	Картомет- рический	1,0	—
49			606791,36	3198402,54	Картомет- рический	1,0	—
50			606808,72	3198411,01	Картомет- рический	1,0	—
51			606825,02	3198421,89	Картомет- рический	1,0	—
1			606840,01	3198435,00	Картомет- рический	1,0	—
3. Сведения о характерных точках части (частей) границы объекта							
1	2	3	4	5	6	7	8
—	—	—	—	—	—	—	—

План границ объекта



Условные обозначения:

- обозначение уточняемой границы второго пояса зоны санитарной охраны действующего водозабора, границы зоны с особыми условиями использования территории
- обозначение существующей границы второго пояса зоны санитарной охраны действующего водозабора, границы зоны с особыми условиями использования территории
- обозначение границы земельного участка, сведения о котором внесены в ЕГРН

22:69:030401:72 - кадастровый номер земельного участка

22:69:030401 - обозначение кадастрового квартала

- 1 - наименование поворотной точки зоны с особыми условиями использования территории

⚓ - обозначение водозаборной скважины

22:69-6.573 - реестровый номер зоны

Кадастровый инженер Орлова Ю.А. 07.08.2024г.



ПРИЛОЖЕНИЕ 7

к приказу Министерства
природных ресурсов и эко-
логии Алтайского края
от 18.11.2024 № 1363

Второй пояс зон санитарной охраны подземного источника
питьевого и хозяйственно-бытового водоснабжения
для скважины № 7А (рабочая)

Сведения об объекте

№ п/п	Характеристики объекта	Описание характеристик
1	2	3
1	Местоположение объекта	Алтайский край, город Новоалтайск
2	Площадь объекта ± величина погрешности определения площади ($P \pm \Delta P$)	144419 м ² +/- 1330 м ²
3	Иные характеристики объекта	Вид объекта реестра границ: зона с особыми условиями использования территории. Ограничения использования территории в границах второго пояса зон санитарной охраны источника питьевого и хозяйственно-бытового водоснабжения установлены пунктами 3.2.2, 3.2.3 СанПиН 2.1.4.1110-02 «Зоны санитарной охраны источников водоснабжения и водопроводов питьевого назначения», утвержденных постановлением Главного государственного санитарного врача РФ от 14.03.2002 № 10. Владельцы объектов, расположенных в границе второго пояса зон санитарной охраны, обеспечивают выполнение установленных ограничений в целях исключения отрицательного влияния на качество воды подземного источника водоснабжения.

Сведения о местоположении границ объекта

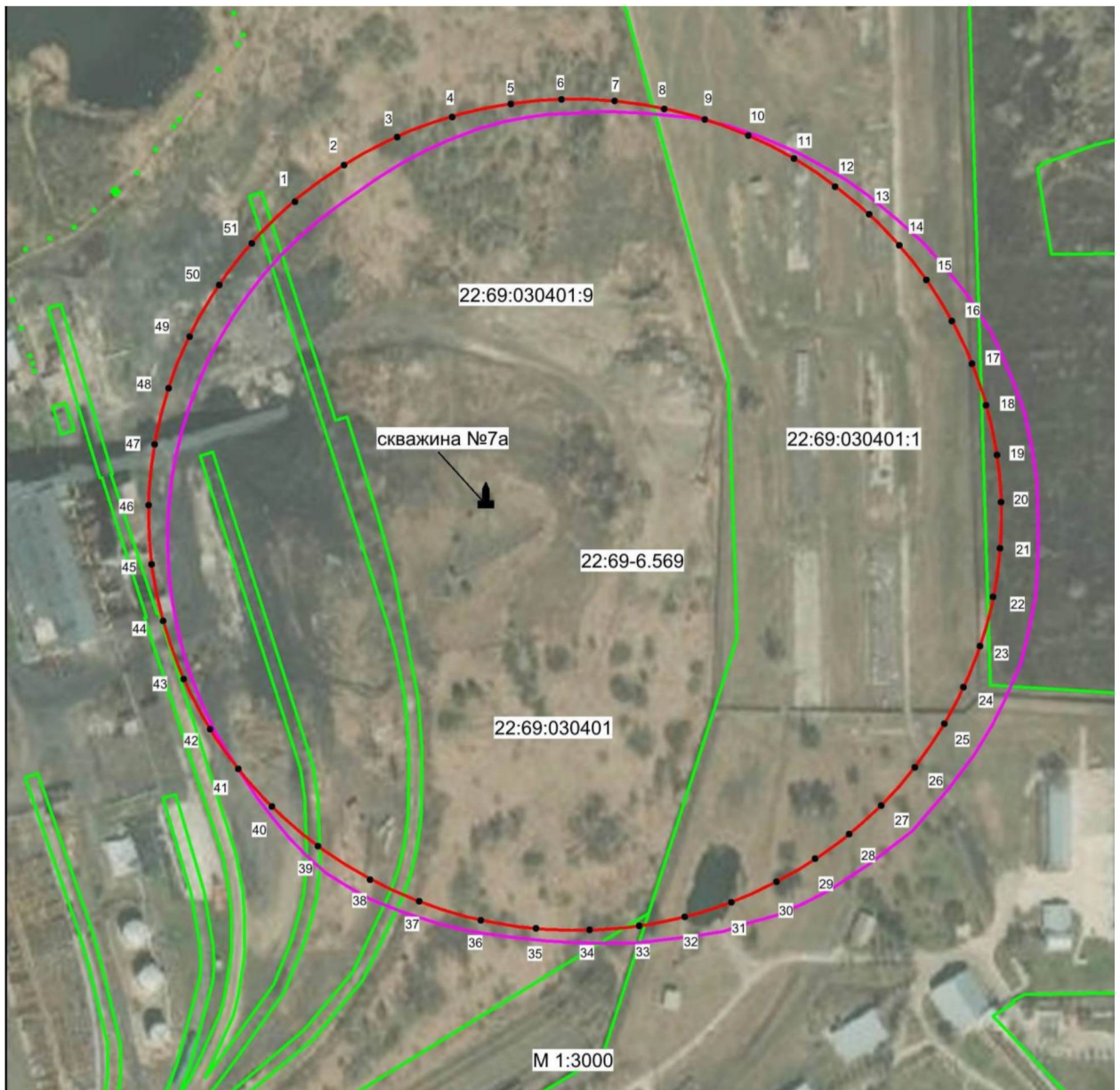
1. Система координат <u>МСК-22, зона 3</u>					
2. Сведения о характерных точках границ объекта					
Обозначение характерных точек границ	Координаты, м		Метод определения координат характерной точки	Средняя квадратическая погрешность положения характерной точки (Mt), м	Описание обозначения точки на местности (при наличии)
	X	Y			
1	2	3	4	5	6
—	—	—	—	—	—
3. Сведения о характерных точках части (частей) границы объекта					
1	2	3	4	5	6
—	—	—	—	—	—

Сведения о местоположении измененных (уточненных) границ объекта

1. Система координат							
2. Сведения о характерных точках границ объекта							
Обозначение характерных точек границы	Существующие координаты, м		Измененные (уточненные) координаты, м		Метод определения координат характерной точки	Средняя квадратическая погрешность положения характерной точки (Mt), м	Описание обозначения точки на местности (при наличии)
	X	Y	X	Y			
1	2	3	4	5	6	7	8
1			606803,54	3199451,77	Картометрический	1,0	—
2			606821,51	3199471,56	Картометрический	1,0	—
3			606836,92	3199493,44	Картометрический	1,0	—
4			606849,54	3199517,10	Картометрический	1,0	—
5			606859,16	3199542,17	Картометрический	1,0	—
6			606864,50	3199562,74	Картометрический	1,0	—
7			606868,28	3199587,49	Картометрический	1,0	—
8			606869,30	3199608,40	Картометрический	1,0	—
9			606867,62	3199635,24	Картометрический	1,0	—
10			606862,67	3199661,67	Картометрический	1,0	—
11			606854,53	3199687,26	Картометрический	1,0	—
12			606843,33	3199711,63	Картометрический	1,0	—
13			606829,23	3199734,39	Картометрический	1,0	—
14			606812,46	3199755,20	Картометрический	1,0	—
15			606793,28	3199773,72	Картометрический	1,0	—
16			606771,98	3199789,70	Картометрический	1,0	—
17			606748,88	3199802,86	Картометрический	1,0	—
18			606724,36	3199813,01	Картометрический	1,0	—
19			606698,78	3199819,99	Картометрический	1,0	—

20			606672,56	3199823,68	Картомет- рический	1,0	—
21			606646,06	3199824,04	Картомет- рический	1,0	—
22			606619,74	3199821,09	Картомет- рический	1,0	—
23			606593,97	3199814,81	Картомет- рический	1,0	—
24			606569,17	3199805,34	Картомет- рический	1,0	—
25			606545,71	3199792,83	Картомет- рический	1,0	—
26			606523,97	3199777,45	Картомет- рический	1,0	—
27			606504,26	3199759,46	Картомет- рический	1,0	—
28			606486,91	3199739,11	Картомет- рический	1,0	—
29			606472,18	3199716,76	Картомет- рический	1,0	—
30			606460,29	3199692,71	Картомет- рический	1,0	—
31			606451,44	3199667,35	Картомет- рический	1,0	—
32			606445,75	3199641,07	Картомет- рический	1,0	—
33			606443,32	3199614,28	Картомет- рический	1,0	—
34			606444,16	3199587,40	Картомет- рический	1,0	—
35			606448,30	3199560,83	Картомет- рический	1,0	—
36			606455,64	3199535,00	Картомет- рический	1,0	—
37			606466,10	3199510,28	Картомет- рический	1,0	—
38			606479,50	3199487,10	Картомет- рический	1,0	—
39			606495,62	3199465,76	Картомет- рический	1,0	—
40			606514,23	3199446,63	Картомет- рический	1,0	—
41			606535,03	3199430,00	Картомет- рический	1,0	—
42			606557,70	3199416,11	Картомет- рический	1,0	—
43			606581,91	3199405,20	Картомет- рический	1,0	—
44			606607,26	3199397,42	Картомет- рический	1,0	—

План границ объекта



Условные обозначения:

- обозначение уточняемой границы второго пояса зоны санитарной охраны действующего водозабора, границы зоны с особыми условиями использования территории
- обозначение существующей границы второго пояса зоны санитарной охраны действующего водозабора, границы зоны с особыми условиями использования территории
- обозначение границы земельного участка, сведения о котором внесены в ЕГРН

22:69:030401:9 - кадастровый номер земельного участка

22:69:030401 - обозначение кадастрового квартала

- 1 - наименование поворотной точки зоны с особыми условиями использования территории

▲ - обозначение водозаборной скважины

22:69-6.569 - реестровый номер зоны

Кадастровый инженер Орлова Ю.А. 07.08.2024г.



ПРИЛОЖЕНИЕ 8

к приказу Министерства
природных ресурсов и эко-
логии Алтайского края
от 18.11.2024 № 1363

Второй пояс зон санитарной охраны подземного источника
питьевого и хозяйственно-бытового водоснабжения
для скважины № 10А (рабочая)

Сведения об объекте

№ п/п	Характеристики объекта	Описание характеристик
1	2	3
1	Местоположение объекта	Алтайский край, город Новоалтайск
2	Площадь объекта \pm величина погрешности определения площади ($P \pm \Delta P$)	143086 м ² +/- 1324 м ²
3	Иные характеристики объекта	Вид объекта реестра границ: зона с особыми условиями использования территории. Ограничения использования территории в границах второго пояса зон санитарной охраны источника питьевого и хозяйственно-бытового водоснабжения установлены пунктами 3.2.2, 3.2.3 СанПиН 2.1.4.1110-02 «Зоны санитарной охраны источников водоснабжения и водопроводов питьевого назначения», утвержденных постановлением Главного государственного санитарного врача РФ от 14.03.2002 № 10. Владельцы объектов, расположенных в границе второго пояса зон санитарной охраны, обеспечивают выполнение установленных ограничений в целях исключения отрицательного влияния на качество воды подземного источника водоснабжения.

Сведения о местоположении границ объекта

1. Система координат <u>МСК-22, зона 3</u>					
2. Сведения о характерных точках границ объекта					
Обозначение характерных точек границ	Координаты, м		Метод определения координат характерной точки	Средняя квадратическая погрешность положения характерной точки (Mt), м	Описание обозначения точки на местности (при наличии)
	X	Y			
1	2	3	4	5	6
—	—	—	—	—	—
3. Сведения о характерных точках части (частей) границы объекта					
1	2	3	4	5	6
—	—	—	—	—	—

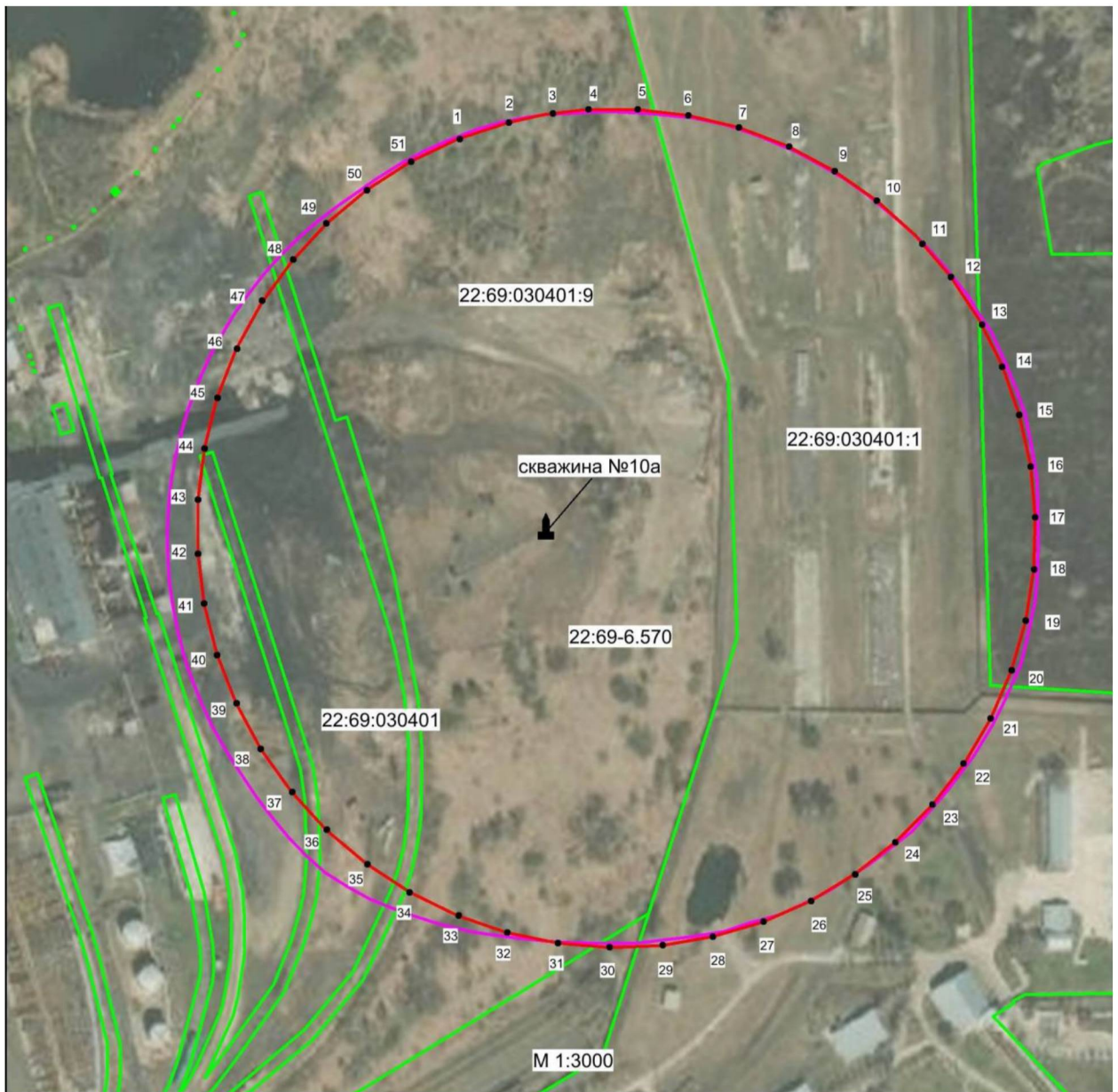
Сведения о местоположении измененных (уточненных) границ объекта

1. Система координат							
2. Сведения о характерных точках границ объекта							
Обозначение характерных точек границы	Существующие координаты, м		Измененные (уточненные) координаты, м		Метод определе- ния координат характер- ной точки	Средняя квадрати- ческая погреш- ность положения характер- ной точки (Mt), м	Описание обозначе- ния точки на местности (при наличии)
	X	Y	X	Y			
1	2	3	4	5	6	7	8
1			606808,21	3199485,98	Картомет- рический	1,0	—
2			606824,88	3199506,63	Картомет- рический	1,0	—
3			606838,84	3199529,17	Картомет- рический	1,0	—
4			606849,85	3199553,23	Картомет- рический	1,0	—
5			606857,77	3199578,47	Картомет- рический	1,0	—
6			606861,56	3199597,40	Картомет- рический	1,0	—
7			606863,57	3199617,68	Картомет- рический	1,0	—
8			606863,30	3199644,11	Картомет- рический	1,0	—
9			606859,69	3199670,29	Картомет- рический	1,0	—
10			606852,88	3199695,83	Картомет- рический	1,0	—
11			606842,86	3199720,33	Картомет- рический	1,0	—
12			606829,89	3199743,42	Картомет- рический	1,0	—
13			606814,10	3199764,73	Картомет- рический	1,0	—
14			606795,74	3199783,94	Картомет- рический	1,0	—
15			606775,14	3199800,75	Картомет- рический	1,0	—
16			606752,57	3199814,90	Картомет- рический	1,0	—
17			606728,40	3199826,18	Картомет- рический	1,0	—
18			606703,02	3199834,40	Картомет- рический	1,0	—
19			606676,80	3199839,44	Картомет- рический	1,0	—

20			606650,16	3199841,22	Картометрический	1,0	—
21			606623,48	3199839,71	Картометрический	1,0	—
22			606597,19	3199834,94	Картометрический	1,0	—
23			606571,73	3199826,98	Картометрический	1,0	—
24			606547,44	3199815,95	Картометрический	1,0	—
25			606524,74	3199802,03	Картометрический	1,0	—
26			606503,93	3199785,44	Картометрический	1,0	—
27			606485,41	3199766,43	Картометрический	1,0	—
28			606469,39	3199745,26	Картометрический	1,0	—
29			606456,15	3199722,30	Картометрический	1,0	—
30			606445,88	3199697,92	Картометрический	1,0	—
31			606438,79	3199672,43	Картометрический	1,0	—
32			606434,89	3199646,29	Картометрический	1,0	—
33			606434,34	3199619,88	Картометрический	1,0	—
34			606437,11	3199593,58	Картометрический	1,0	—
35			606443,15	3199567,85	Картометрический	1,0	—
36			606452,36	3199543,04	Картометрический	1,0	—
37			606464,62	3199519,58	Картометрический	1,0	—
38			606479,74	3199497,78	Картометрический	1,0	—
39			606497,47	3199478,01	Картометрический	1,0	—
40			606517,54	3199460,58	Картометрический	1,0	—
41			606539,65	3199445,74	Картометрический	1,0	—
42			606563,44	3199433,74	Картометрический	1,0	—
43			606588,56	3199424,74	Картометрический	1,0	—
44			606614,61	3199418,90	Картометрический	1,0	—

45			606641,18	3199416,30	Картомет- рический	1,0	—
46			606667,89	3199416,98	Картомет- рический	1,0	—
47			606694,31	3199420,92	Картомет- рический	1,0	—
48			606720,03	3199428,10	Картомет- рический	1,0	—
49			606744,64	3199438,38	Картомет- рический	1,0	—
50			606767,77	3199451,60	Картомет- рический	1,0	—
51			606789,07	3199467,54	Картомет- рический	1,0	—
1			606808,21	3199485,98	Картомет- рический	1,0	—
3. Сведения о характерных точках части (частей) границы объекта							
1	2	3	4	5	6	7	8
—	—	—	—	—	—	—	—

План границ объекта



Условные обозначения:

- обозначение уточняемой границы второго пояса зоны санитарной охраны действующего водозабора, границы зоны с особыми условиями использования территории
- обозначение существующей границы второго пояса зоны санитарной охраны действующего водозабора, границы зоны с особыми условиями использования территории

□ обозначение границы земельного участка, сведения о котором внесены в ЕГРН

22:69:030401:9 - кадастровый номер земельного участка

22:69:030401 - обозначение кадастрового квартала

•1 - наименование поворотной точки зоны с особыми условиями использования территории

⬇️ - обозначение водозаборной скважины

22:69-6.570 - реестровый номер зоны

Кадастровый инженер Орлова Ю.А. 08.08.2024г.



ПРИЛОЖЕНИЕ 9

к приказу Министерства
природных ресурсов и эко-
логии Алтайского края
от 18.11.2024 № 1363

Второй пояс зон санитарной охраны подземных источников
питьевого и хозяйственно-бытового водоснабжения
для скважин № ВБВ-1338 (рабочая), № ВБВ-1339 (резервная)

Сведения об объекте

№ п/п	Характеристики объекта	Описание характеристик
1	2	3
1	Местоположение объекта	Алтайский край, город Новоалтайск
2	Площадь объекта ± величина погрешности определения площади ($P \pm \Delta P$)	76876 м ² +/- 970 м ²
3	Иные характеристики объекта	Вид объекта реестра границ: зона с особыми условиями использования территории. Ограничения использования территории в границах второго пояса зон санитарной охраны источников питьевого и хозяйственно-бытового водоснабжения установлены пунктами 3.2.2, 3.2.3 СанПиН 2.1.4.1110-02 «Зоны санитарной охраны источников водоснабжения и водопроводов питьевого назначения», утвержденных постановлением Главного государственного санитарного врача РФ от 14.03.2002 № 10. Владельцы объектов, расположенных в границе второго пояса зон санитарной охраны, обеспечивают выполнение установленных ограничений в целях исключения отрицательного влияния на качество воды подземных источников водоснабжения.

Сведения о местоположении границ объекта

1. Система координат <u>МСК-22, зона 3</u>					
2. Сведения о характерных точках границ объекта					
Обозначение характерных точек границ	Координаты, м		Метод определения координат характерной точки	Средняя квадратическая погрешность положения характерной точки (Mt), м	Описание обозначения точки на местности (при наличии)
	X	Y			
1	2	3	4	5	6
—	—	—	—	—	—
3. Сведения о характерных точках части (частей) границы объекта					
1	2	3	4	5	6
—	—	—	—	—	—

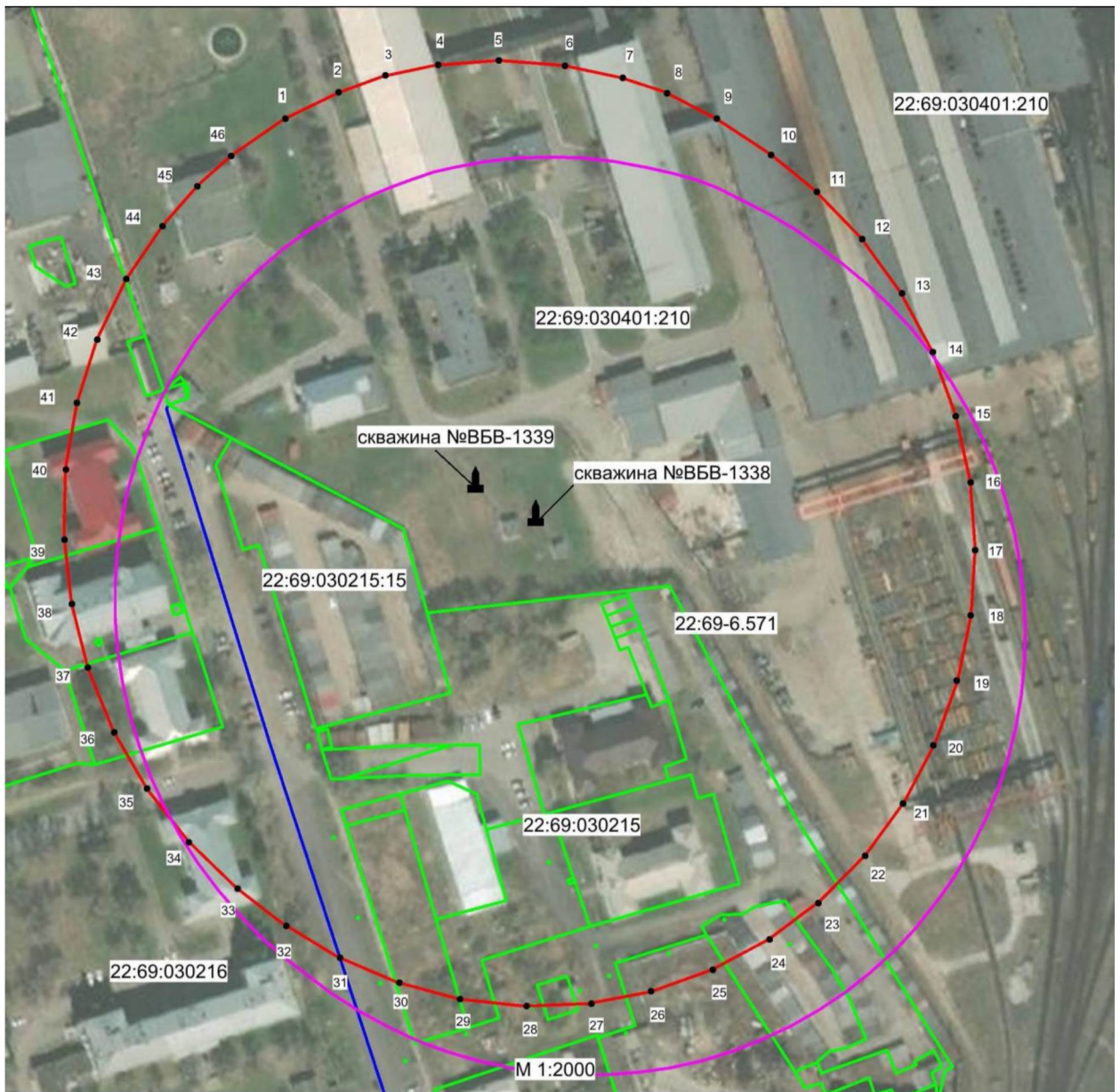
Сведения о местоположении измененных (уточненных) границ объекта

1. Система координат							
2. Сведения о характерных точках границ объекта							
Обозначение характерных точек границы	Существующие координаты, м		Измененные (уточненные) координаты, м		Метод определения координат характерной точки	Средняя квадратическая погрешность положения характерной точки (Mt), м	Описание обозначения точки на местности (при наличии)
	X	Y	X	Y			
1	2	3	4	5	6	7	8
1			606271,43	3198668,12	Картометрический	1,0	—
2			606281,04	3198679,36	Картометрический	1,0	—
3			606293,37	3198697,74	Картометрический	1,0	—
4			606302,28	3198716,46	Картометрический	1,0	—
5			606307,76	3198731,80	Картометрический	1,0	—
6			606311,31	3198749,51	Картометрический	1,0	—
7			606312,94	3198771,40	Картометрический	1,0	—
8			606311,31	3198793,30	Картометрический	1,0	—
9			606307,09	3198813,24	Картометрический	1,0	—
10			606302,28	3198827,93	Картометрический	1,0	—
11			606293,37	3198845,06	Картометрический	1,0	—
12			606281,04	3198863,45	Картометрический	1,0	—
13			606269,19	3198877,92	Картометрический	1,0	—
14			606253,09	3198893,29	Картометрический	1,0	—
15			606234,86	3198906,27	Картометрический	1,0	—
16			606214,93	3198916,55	Картометрический	1,0	—
17			606193,65	3198923,93	Картометрический	1,0	—
18			606171,52	3198928,25	Картометрический	1,0	—
19			606148,98	3198929,44	Картометрический	1,0	—

20			606126,49	3198927,46	Картомет- рический	1,0	—
21			606104,53	3198922,36	Картомет- рический	1,0	—
22			606083,56	3198914,23	Картомет- рический	1,0	—
23			606064,01	3198903,25	Картомет- рический	1,0	—
24			606046,28	3198889,66	Картомет- рический	1,0	—
25			606030,76	3198873,73	Картомет- рический	1,0	—
26			606017,75	3198855,79	Картомет- рический	1,0	—
27			606007,53	3198836,21	Картомет- рический	1,0	—
28			606000,32	3198815,40	Картомет- рический	1,0	—
29			605996,26	3198793,81	Картомет- рический	1,0	—
30			605995,45	3198771,88	Картомет- рический	1,0	—
31			605997,89	3198750,06	Картомет- рический	1,0	—
32			606003,54	3198728,80	Картомет- рический	1,0	—
33			606012,28	3198708,57	Картомет- рический	1,0	—
34			606023,92	3198689,75	Картомет- рический	1,0	—
35			606035,43	3198675,04	Картомет- рический	1,0	—
36			606050,96	3198659,11	Картомет- рический	1,0	—
37			606068,68	3198645,52	Картомет- рический	1,0	—
38			606088,24	3198634,54	Картомет- рический	1,0	—
39			606109,21	3198626,41	Картомет- рический	1,0	—
40			606131,17	3198621,32	Картомет- рический	1,0	—
41			606153,67	3198619,33	Картомет- рический	1,0	—
42			606176,20	3198620,52	Картомет- рический	1,0	—
43			606198,34	3198624,85	Картомет- рический	1,0	—
44			606219,60	3198632,23	Картомет- рический	1,0	—

45			606239,55	3198642,52	Картомет- рический	1,0	—
46			606257,77	3198655,48	Картомет- рический	1,0	—
1			606271,43	3198668,12	Картомет- рический	1,0	—
3. Сведения о характерных точках части (частей) границы объекта							
1	2	3	4	5	6	7	8
—	—	—	—	—	—	—	—

План границ объекта



Условные обозначения:

- обозначение уточняемой границы второго пояса зоны санитарной охраны действующего водозабора, границы зоны с особыми условиями использования территории
- обозначение существующей границы второго пояса зоны санитарной охраны действующего водозабора, границы зоны с особыми условиями использования территории

□ обозначение границы земельного участка, сведения о котором внесены в ЕГРН

22:69:030401:210 - кадастровый номер земельного участка

22:69:030401 - обозначение кадастрового квартала

•1 - наименование поворотной точки зоны с особыми условиями использования территории

♣ - обозначение водозаборной скважины

22:69-6.571 - реестровый номер зоны

Кадастровый инженер Орлова Ю.А. 08.08.2024г.



ПРИЛОЖЕНИЕ 10

к приказу Министерства
природных ресурсов и экологи-
и Алтайского края
от 18.11.2024 № 1363

Третий пояс зон санитарной охраны подземных источников
питьевого и хозяйственно-бытового водоснабжения
для скважин № 8 (рабочая), № 10 (рабочая), № 7А (рабочая),
№ 10А (рабочая), № ВВВ-1338 (рабочая), № ВВВ-1339 (резервная)

Сведения об объекте

№ п/п	Характеристики объекта	Описание характеристик
1	2	3
1	Местоположение объекта	Алтайский край, город Новоалтайск
2	Площадь объекта ± величина погрешности определения площади ($P \pm \Delta P$)	15124388 м ² +/- 13612 м ²
3	Иные характеристики объекта	Вид объекта реестра границ: зона с особыми условиями использования территории. Ограничения использования территории в границах третьего пояса ЗСО источников питьевого и хозяйственно-бытового водоснабжения установлены пунктом 3.2.2 СанПиН 2.1.4.1110-02 «Зоны санитарной охраны источников водоснабжения и водопроводов питьевого назначения», утвержденных постановлением Главного государственного санитарного врача РФ от 14.03.2002 № 10. Владельцы объектов, расположенных в границе третьего пояса зон санитарной охраны, обеспечивают выполнение установленных ограничений в целях исключения отрицательного влияния на качество воды подземных источников водоснабжения.

Сведения о местоположении границ объекта

1. Система координат <u>МСК-22, зона 3</u>					
2. Сведения о характерных точках границ объекта					
Обозначение характерных точек границ	Координаты, м		Метод определения координат характерной точки	Средняя квадратическая погрешность положения характерной точки (Mt), м	Описание обозначения точки на местности (при наличии)
	X	Y			
1	2	3	4	5	6
—	—	—	—	—	—
3. Сведения о характерных точках части (частей) границы объекта					
1	2	3	4	5	6
—	—	—	—	—	—

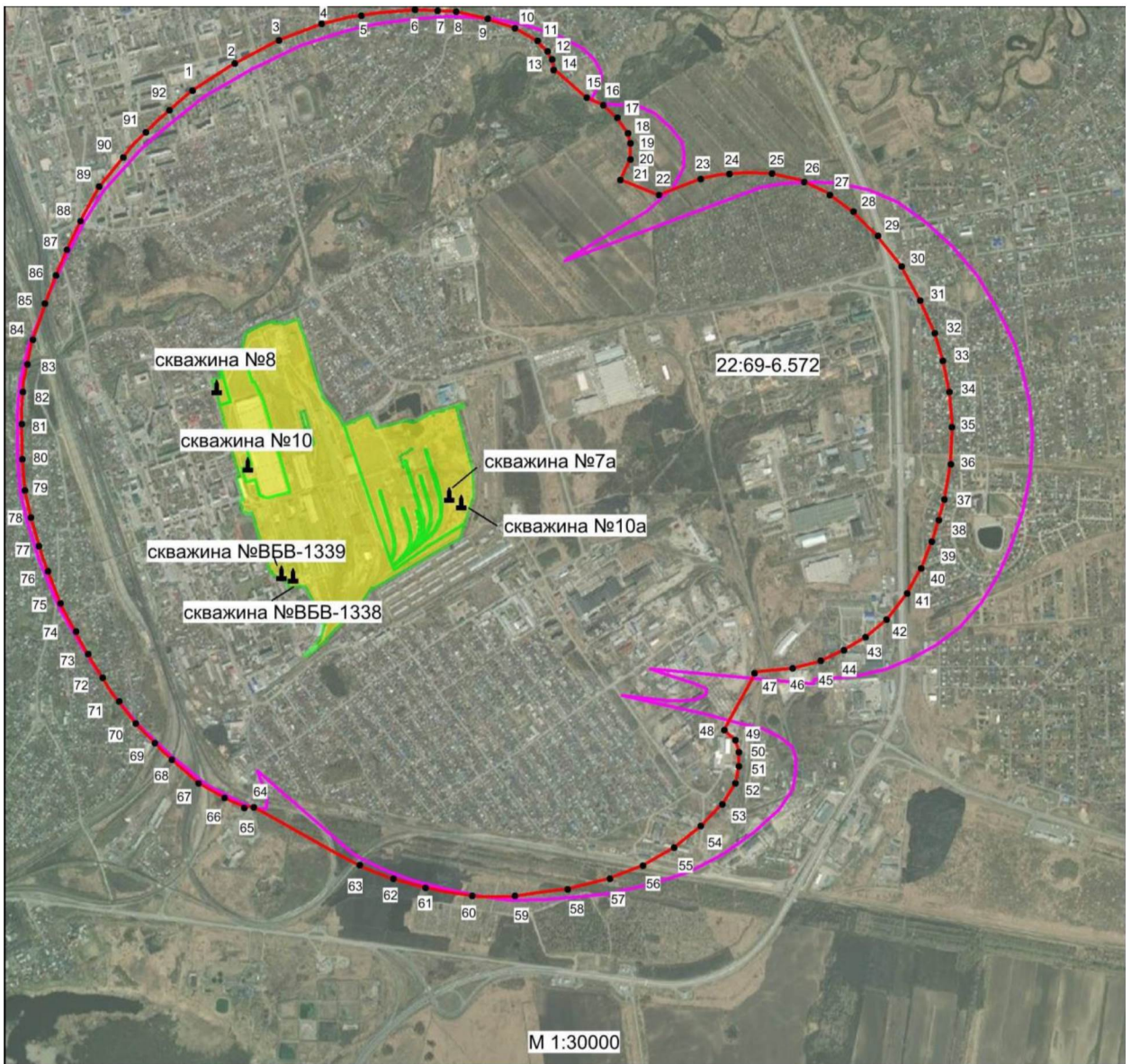
Сведения о местоположении измененных (уточненных) границ объекта

1. Система координат							
2. Сведения о характерных точках границ объекта							
Обозначение характерных точек границы	Существующие координаты, м		Измененные (уточненные) координаты, м		Метод определения координат характерной точки	Средняя квадратическая погрешность положения характерной точки (Mt), м	Описание обозначения точки на местности (при наличии)
	X	Y	X	Y			
1	2	3	4	5	6	7	8
1			608349,77	3198001,60	Картометрический	1,0	—
2			608474,23	3198130,64	Картометрический	1,0	—
3			608618,21	3198298,35	Картометрический	1,0	—
4			608754,08	3198508,83	Картометрический	1,0	—
5			608879,59	3198746,53	Картометрический	1,0	—
6			608960,30	3198963,25	Картометрический	1,0	—
7			608995,63	3199104,67	Картометрический	1,0	—
8			609020,50	3199259,72	Картометрический	1,0	—
9			609037,14	3199445,92	Картометрический	1,0	—
10			609028,42	3199643,94	Картометрический	1,0	—
11			608995,91	3199799,47	Картометрический	1,0	—
12			608946,28	3199943,49	Картометрический	1,0	—
13			608883,57	3200052,68	Картометрический	1,0	—
14			608828,86	3200107,46	Картометрический	1,0	—
15			608782,32	3200131,11	Картометрический	1,0	—
16			608739,93	3200141,16	Картометрический	1,0	—
17			608601,20	3200299,46	Картометрический	1,0	—
18			608561,64	3200383,23	Картометрический	1,0	—
19			608490,10	3200457,55	Картометрический	1,0	—
20			608422,57	3200506,61	Картометрический	1,0	—

21			608365,31	3200518,71	Картомет- рический	1,0	—
22			608288,78	3200515,45	Картомет- рический	1,0	—
23			608186,30	3200463,87	Картомет- рический	1,0	—
24			608108,44	3200655,93	Картомет- рический	1,0	—
25			608194,45	3200871,37	Картомет- рический	1,0	—
26			608214,51	3200970,19	Картомет- рический	1,0	—
27			608224,30	3201105,97	Картомет- рический	1,0	—
28			608221,22	3201228,26	Картомет- рический	1,0	—
29			608188,65	3201376,02	Картомет- рический	1,0	—
30			608128,26	3201506,55	Картомет- рический	1,0	—
31			608031,73	3201633,48	Картомет- рический	1,0	—
32			607909,66	3201756,71	Картомет- рический	1,0	—
33			607759,92	3201874,34	Картомет- рический	1,0	—
34			607586,55	3201966,94	Картомет- рический	1,0	—
35			607421,51	3202040,09	Картомет- рический	1,0	—
36			607283,76	3202076,60	Картомет- рический	1,0	—
37			607127,34	3202106,95	Картомет- рический	1,0	—
38			606957,45	3202118,01	Картомет- рический	1,0	—
39			606760,77	3202105,02	Картомет- рический	1,0	—
40			606574,49	3202067,70	Картомет- рический	1,0	—
41			606401,32	3202013,27	Картомет- рический	1,0	—
42			606251,98	3201951,38	Картомет- рический	1,0	—
43			606113,11	3201872,43	Картомет- рический	1,0	—
44			605981,97	3201766,73	Картомет- рический	1,0	—
45			605893,25	3201658,28	Картомет- рический	1,0	—

46			605825,80	3201547,22	Картомет- рический	1,0	—
47			605768,86	3201423,95	Картомет- рический	1,0	—
48			605732,98	3201283,52	Картомет- рический	1,0	—
49			605712,56	3201092,03	Картомет- рический	1,0	—
50			605691,41	3201086,73	Картомет- рический	1,0	—
51			605418,83	3200929,41	Картомет- рический	1,0	—
52			605371,56	3200985,57	Картомет- рический	1,0	—
53			605313,27	3201003,01	Картомет- рический	1,0	—
54			605252,22	3201003,49	Картомет- рический	1,0	—
55			605156,40	3200984,86	Картомет- рический	1,0	—
56			605054,84	3200920,17	Картомет- рический	1,0	—
57			604936,85	3200802,24	Картомет- рический	1,0	—
58			604826,64	3200662,41	Картомет- рический	1,0	—
59			604737,50	3200507,86	Картомет- рический	1,0	—
60			604672,10	3200336,12	Картомет- рический	1,0	—
61			604616,95	3200123,07	Картомет- рический	1,0	—
62			604599,65	3199980,07	Картомет- рический	1,0	—
63			604577,32	3199828,26	Картомет- рический	1,0	—
64			604578,04	3199664,87	Картомет- рический	1,0	—
65			604597,96	3199526,41	Картомет- рический	1,0	—
66			604625,83	3199385,49	Картомет- рический	1,0	—
67			604672,02	3199215,31	Картомет- рический	1,0	—
68			604726,49	3199079,01	Картомет- рический	1,0	—
69			604794,31	3198949,88	Картомет- рический	1,0	—
70			605021,51	3198542,93	Картомет- рический	1,0	—

План границ объекта



Условные обозначения:

- обозначение уточняемой границы третьего пояса зоны санитарной охраны действующего водозабора, границы зоны с особыми условиями использования территории
- обозначение существующей границы третьего пояса зоны санитарной охраны действующего водозабора, границы зоны с особыми условиями использования территории

обозначение границы земельного участка, сведения о котором внесены в ЕГРН

22:69:030401:210 - кадастровый номер земельного участка

22:69:030401 - обозначение кадастрового квартала

•1 - наименование поворотной точки зоны с особыми условиями использования территории

▲ - обозначение водозаборной скважины

22:69-6.572 - реестровый номер зоны

Кадастровый инженер Орлова Ю.А. 08.08.2024г.

