



**МИНИСТЕРСТВО  
ПРИРОДНЫХ РЕСУРСОВ И ЭКОЛОГИИ  
АЛТАЙСКОГО КРАЯ  
(Минприроды Алтайского края)**

**П Р И К А З**

*02.08.2024 20:41:17*

№ 1145

г. Барнаул

**Об установлении зон санитарной охраны подземных источников  
питьевого и хозяйственно-бытового водоснабжения  
населения села Карабинка Солтонского района Алтайского края**

В соответствии со статьей 106 Земельного кодекса Российской Федерации, статьей 18 Федерального закона от 30.03.1999 № 52-ФЗ «О санитарно-эпидемиологическом благополучии населения», постановлением Администрации Алтайского края от 31.05.2010 № 233 «О Порядке установления, изменения и прекращения существования зон санитарной охраны источников питьевого и хозяйственно-бытового водоснабжения», санитарно-эпидемиологическим заключением от 25.06.2024 № 22.01.14.000.Т.000488.06.24, выданным Управлением Федеральной службы по надзору в сфере защиты прав потребителей и благополучия человека по Алтайскому краю, заявлением МУП Солтонского района «Водоресурс» (вх. № 24/ГУ/439 от 03.09.2024), п р и к а з ы в а ю :

1. Установить зоны санитарной охраны подземных источников питьевого и хозяйственно-бытового водоснабжения населения села Карабинка Солтонского района Алтайского края в соответствии с проектом зон санитарной охраны действующих водозаборов подземных вод МУП «Водоресурс» на участках недр местного значения Карабинский, Карабинский-1, Карабинский-2 и Карабинский-3 в с. Карабинка Солтонского района Алтайского края, разработанным ООО ПИК «ГидроСибирь» в 2023 году:

первый пояс для скважины № 346/3 (рабочая) размером 60х45х35х27х37 метров (от скважины: на север 30 метров, на восток 30 метров, на юг 13 метров, на запад 30 метров) согласно приложению 1;

первый пояс для скважины № 45/82 (рабочая) размером 25х60х60х36х42 метра (от скважины: на север 27 метров, на восток 30 метров, на юг 30 метров, на запад 30 метров) согласно приложению 2;

первый пояс для скважины № 65/73 (рабочая) размером 44х33х15х23х24х65 метров (от скважины: на север 30 метров, на восток 14 метров, на юг 30 метров, на запад 27 метров) согласно приложению 3;

первый пояс для скважины № 10/73 (рабочая) размером 60х60х60х60 метров (от скважины: на север 30 метров, на восток 30 метров, на юг 30 метров, на запад 30 метров) согласно приложению 4;

второй пояс для скважины № 346/3 (рабочая) радиусом 14 метров согласно приложению 5;

второй пояс для скважины № 45/82 (рабочая) радиусом 16 метров согласно приложению 6;

второй пояс для скважины № 65/73 (рабочая) радиусом 17 метров согласно приложению 7;

второй пояс для скважины № 10/73 (рабочая) радиусом 9 метров согласно приложению 8;

третий пояс для скважины № 346/3 (рабочая) радиусом 92 метра согласно приложению 9;

третий пояс для скважины № 45/82 (рабочая) радиусом 107 метров согласно приложению 10;

третий пояс для скважины № 65/73 (рабочая) радиусом 113 метров согласно приложению 11;

третий пояс для скважины № 10/73 (рабочая) радиусом 58 метров согласно приложению 12.

2. Правообладателем (собственником) подземных источников водоснабжения, обязанным возместить убытки, причиненные в связи с установлением зон санитарной охраны источников питьевого и хозяйственно-бытового водоснабжения, является МУП Солтонского района «Водоресурс» (ИНН 2274004890, ОГРН 1182225044286).

Требование о возмещении убытков может быть направлено лицами, указанными в пункте 2 статьи 57.1 Земельного кодекса Российской Федерации, правообладателю сооружения, в связи с размещением которого принято решение об установлении зон санитарной охраны подземных источников питьевого и хозяйственно-бытового водоснабжения, в срок не более чем пять лет со дня установления, либо со дня, когда указанные лица узнали или должны были узнать об установлении зон санитарной охраны подземных источников питьевого и хозяйственно-бытового водоснабжения.

3. Отделу водных ресурсов управления природных ресурсов и нормирования Министерства природных ресурсов и экологии Алтайского края направить:

комплект документов в филиал ППК «Роскадастр» по Алтайскому краю для внесения сведений в Единый государственный реестр недвижимости (далее – «ЕГРН»);

после внесения сведений в ЕГРН, копию настоящего приказа и XML-файлы в администрацию Солтонского района Алтайского края и в федеральный орган государственной власти, уполномоченный на ведение государственного водного реестра.

4. Настоящий приказ подлежит опубликованию на «Официальном интернет-портале правовой информации» ([www.pravo.gov.ru](http://www.pravo.gov.ru)).

Министр



А.Н. Стрелковский

## ПРИЛОЖЕНИЕ 1

к приказу Министерства природных ресурсов и экологии Алтайского края  
от 20.10.2014 № 1145

Первый пояс зон санитарной охраны подземного источника питьевого и хозяйственно-бытового водоснабжения для скважины № 346/3 (рабочая)

## Сведения об объекте

№ п/п	Характеристики объекта	Описание характеристик
1	2	3
1	Местоположение объекта	Алтайский край, Солтонский район
2	Площадь объекта ± величина погрешности определения площади ( $P \pm \Delta P$ )	2516 м <sup>2</sup> +/- 176 м <sup>2</sup>
3	Иные характеристики объекта	Вид объекта реестра границ: зона с особыми условиями использования территории. Ограничения использования территории в границах первого пояса зон санитарной охраны источника питьевого и хозяйственно-бытового водоснабжения установлены пунктом 3.2.1 СанПиН 2.1.4.1110-02 «Зоны санитарной охраны источников водоснабжения и водопроводов питьевого назначения», утвержденных постановлением Главного государственного санитарного врача РФ от 14.03.2002 № 10. Владелец водозаборного сооружения обеспечивает выполнение установленных ограничений.

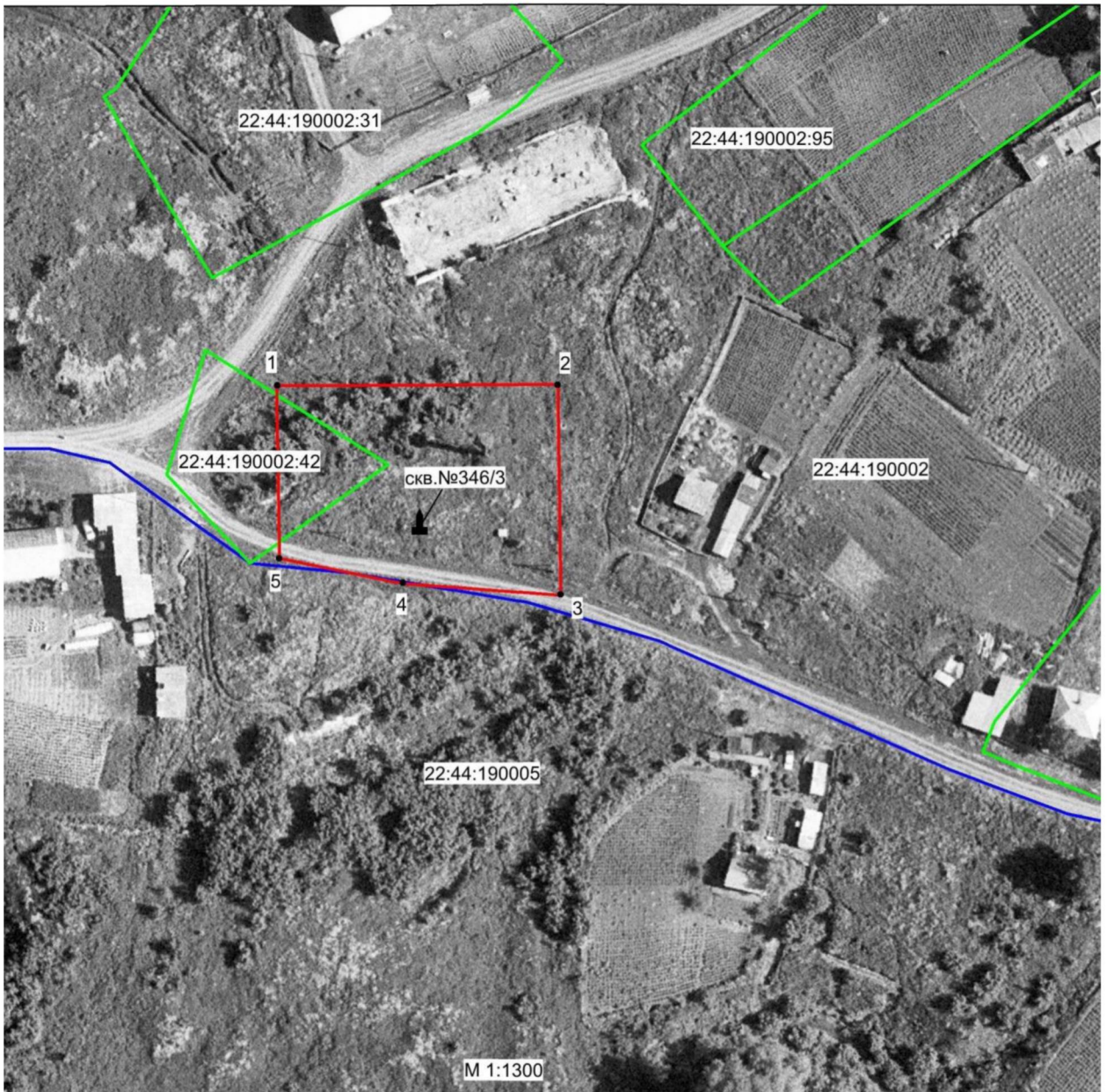
## Сведения о местоположении границ объекта

1. Система координат МСК-22, зона 3					
2. Сведения о характерных точках границ объекта					
Обозначение характерных точек границ	Координаты, м		Метод определения координат характерной точки	Средняя квадратическая погрешность положения характерной точки (Mt), м	Описание обозначения точки на местности (при наличии)
	X	Y			
1	2	3	4	5	6
1	527664,39	3352875,94	Картометрический	1,0	—
2	527664,33	3352935,98	Картометрический	1,0	—
3	527619,33	3352936,65	Картометрический	1,0	—
4	527621,98	3352902,98	Картометрический	1,0	—
5	527627,40	3352876,54	Картометрический	1,0	—
1	527664,39	3352875,94	Картометрический	1,0	—
3. Сведения о характерных точках части (частей) границы объекта					
1	2	3	4	5	6
—	—	—	—	—	—

## Сведения о местоположении измененных (уточненных) границ объекта

1. Система координат _____							
2. Сведения о характерных точках границ объекта							
Обозначение характерных точек границы	Существующие координаты, м		Измененные (уточненные) координаты, м		Метод определе- ния координат характер- ной точки	Средняя квадрати- ческая погреш- ность положения характер- ной точки (Mt), м	Описание обозначе- ния точки на местности (при наличии)
	X	Y	X	Y			
1	2	3	4	5	6	7	8
—	—	—	—	—	—	—	—
3. Сведения о характерных точках части (частей) границы объекта							
1	2	3	4	5	6	7	8
—	—	—	—	—	—	—	—

## План границ объекта



Условные обозначения:

— обозначение границы первого пояса зоны санитарной охраны действующего водозабора, границы зоны с особыми условиями использования территории

□ обозначение границы земельного участка, сведения о котором внесены в ЕГРН

— обозначение границы кадастрового квартала

22:44:190002:42 - кадастровый номер земельного участка

22:44:190002 - обозначение кадастрового квартала

• 1 - наименование поворотной точки зоны с особыми условиями использования территории

▲ - обозначение центра водозаборной скважины

Кадастровый инженер Орлова Ю.А. 20.03.2024г.



## ПРИЛОЖЕНИЕ 2

к приказу Министерства природных ресурсов и экологии Алтайского края  
от 02.10.2014 № 1145

Первый пояс зон санитарной охраны подземного источника питьевого и хозяйственно-бытового водоснабжения для скважины № 45/82 (рабочая)

## Сведения об объекте

№ п/п	Характеристики объекта	Описание характеристик
1	2	3
1	Местоположение объекта	Алтайский край, Солтонский район
2	Площадь объекта ± величина погрешности определения площади ( $P \pm \Delta P$ )	3179 м <sup>2</sup> +/- 197 м <sup>2</sup>
3	Иные характеристики объекта	Вид объекта реестра границ: зона с особыми условиями использования территории. Ограничения использования территории в границах первого пояса зон санитарной охраны источника питьевого и хозяйственно-бытового водоснабжения установлены пунктом 3.2.1 СанПиН 2.1.4.1110-02 «Зоны санитарной охраны источников водоснабжения и водопроводов питьевого назначения», утвержденных постановлением Главного государственного санитарного врача РФ от 14.03.2002 № 10. Владелец водозаборного сооружения обеспечивает выполнение установленных ограничений.

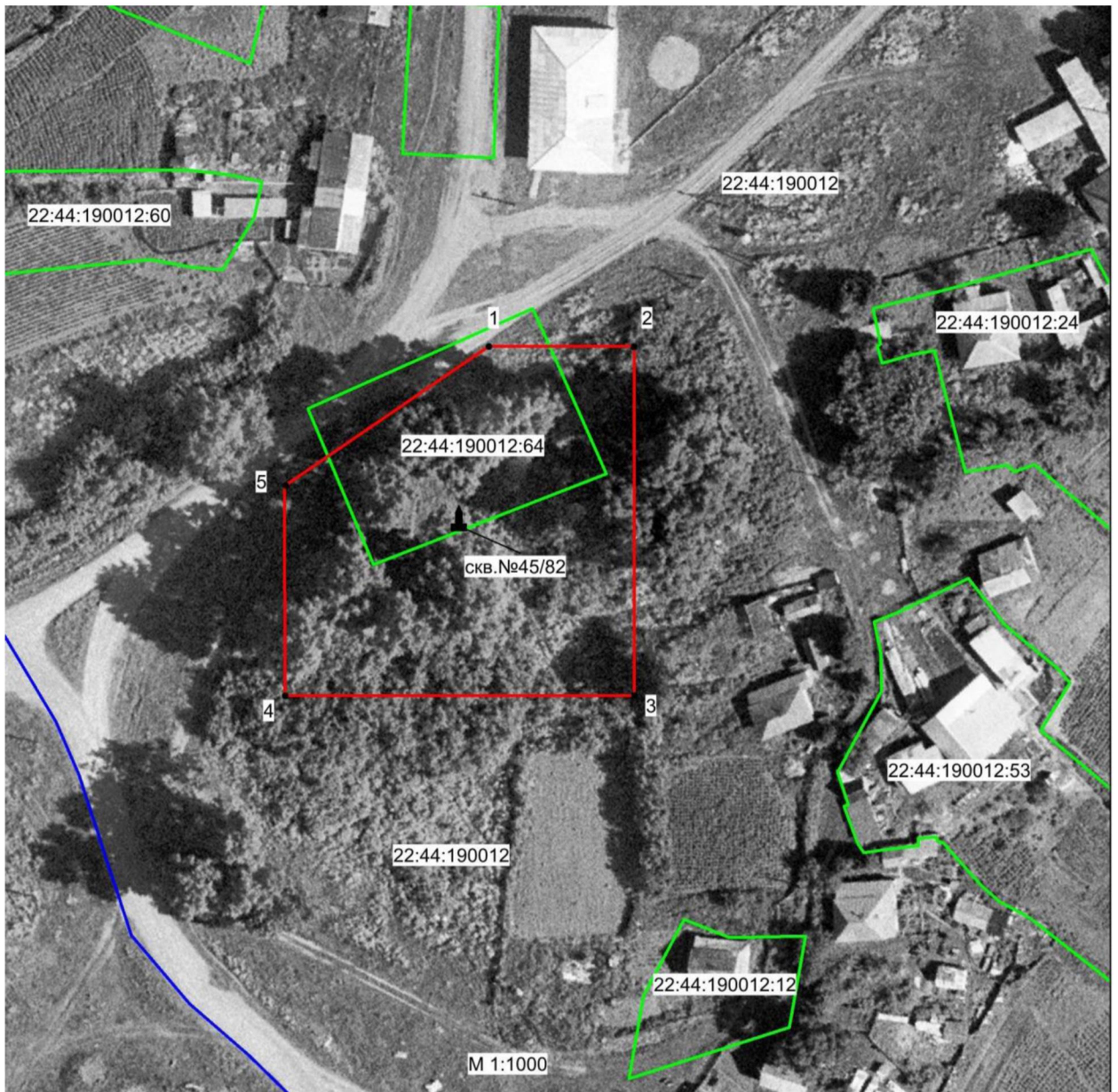
## Сведения о местоположении границ объекта

1. Система координат <u>МСК-22, зона 3</u>					
2. Сведения о характерных точках границ объекта					
Обозначение характерных точек границ	Координаты, м		Метод определения координат характерной точки	Средняя квадратическая погрешность положения характерной точки (Mt), м	Описание обозначения точки на местности (при наличии)
	X	Y			
1	2	3	4	5	6
1	527153,98	3353285,32	Картометрический	1,0	—
2	527177,95	3353320,39	Картометрический	1,0	—
3	527177,95	3353345,35	Картометрический	1,0	—
4	527118,01	3353345,45	Картометрический	1,0	—
5	527118,01	3353285,45	Картометрический	1,0	—
1	527153,98	3353285,32	Картометрический	1,0	—
3. Сведения о характерных точках части (частей) границы объекта					
1	2	3	4	5	6
—	—	—	—	—	—

**Сведения о местоположении измененных (уточненных) границ объекта**

1. Система координат _____							
2. Сведения о характерных точках границ объекта							
Обозначение характерных точек границы	Существующие координаты, м		Измененные (уточненные) координаты, м		Метод определения координат характерной точки	Средняя квадратическая погрешность положения характерной точки (Mt), м	Описание обозначения точки на местности (при наличии)
	X	Y	X	Y			
1	2	3	4	5	6	7	8
—	—	—	—	—	—	—	—
3. Сведения о характерных точках части (частей) границы объекта							
1	2	3	4	5	6	7	8
—	—	—	—	—	—	—	—

## План границ объекта



Условные обозначения:

— обозначение границы первого пояса зоны санитарной охраны действующего водозабора, границы зоны с особыми условиями использования территории

— обозначение границы земельного участка, сведения о котором внесены в ЕГРН

— обозначение границы кадастрового квартала

22:44:190012:64 - кадастровый номер земельного участка

22:44:190012 - обозначение кадастрового квартала

• 1 - наименование поворотной точки зоны с особыми условиями использования территории

— обозначение центра водозаборной скважины

Кадастровый инженер Орлова Ю.А. 21.03.2024г.





## ПРИЛОЖЕНИЕ 3

к приказу Министерства природных ресурсов и экологии Алтайского края  
от 24.10.2024 № 1145

Первый пояс зон санитарной охраны подземного источника питьевого и хозяйственно-бытового водоснабжения для скважины № 65/73 (рабочая)

## Сведения об объекте

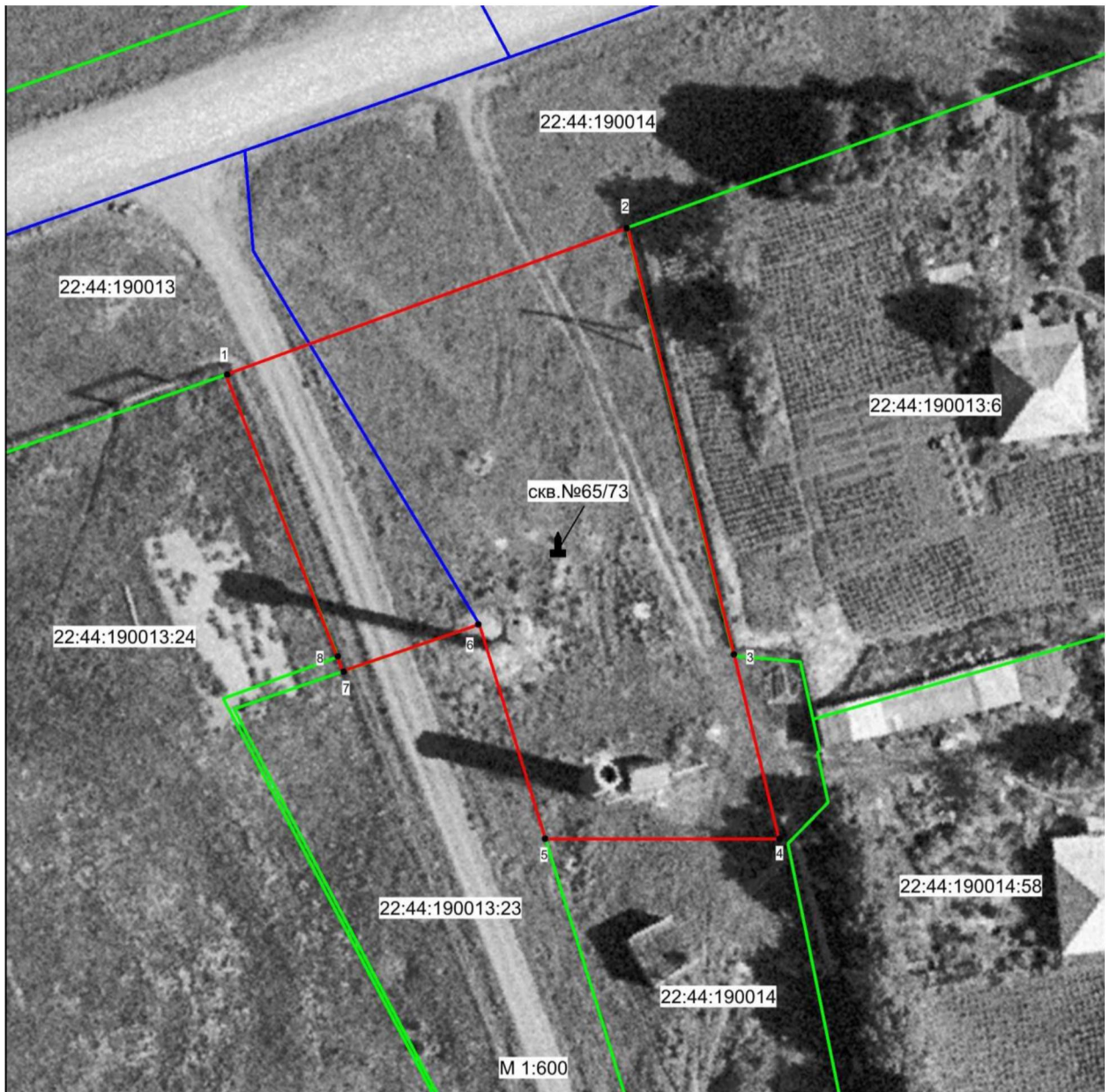
№ п/п	Характеристики объекта	Описание характеристик
1	2	3
1	Местоположение объекта	Алтайский край, Солтонский район
2	Площадь объекта ± величина погрешности определения площади ( $P \pm \Delta P$ )	2054 м <sup>2</sup> +/- 159 м <sup>2</sup>
3	Иные характеристики объекта	Вид объекта реестра границ: зона с особыми условиями использования территории. Ограничения использования территории в границах первого пояса зон санитарной охраны источника питьевого и хозяйственно-бытового водоснабжения установлены пунктом 3.2.1 СанПиН 2.1.4.1110-02 «Зоны санитарной охраны источников водоснабжения и водопроводов питьевого назначения», утвержденных постановлением Главного государственного санитарного врача РФ от 14.03.2002 № 10. Владелец водозаборного сооружения обеспечивает выполнение установленных ограничений.

## Сведения о местоположении границ объекта

1. Система координат МСК-22, зона 3					
2. Сведения о характерных точках границ объекта					
Обозначение характерных точек границ	Координаты, м		Метод определения координат характерной точки	Средняя квадратическая погрешность положения характерной точки (Mt), м	Описание обозначения точки на местности (при наличии)
	X	Y			
1	2	3	4	5	6
1	526834,74	3352098,98	Картометрический	1,0	—
2	526849,95	3352140,49	Картометрический	1,0	—
3	526805,71	3352151,51	Картометрический	1,0	—
4	526786,73	3352156,15	Картометрический	1,0	—
5	526786,73	3352132,05	Картометрический	1,0	—
6	526808,96	3352125,16	Картометрический	1,0	—
7	526804,11	3352111,08	Картометрический	1,0	—
8	526805,60	3352110,53	Картометрический	1,0	—
1	526834,74	3352098,98	Картометрический	1,0	—



## План границ объекта



Условные обозначения:

— обозначение границы первого пояса зоны санитарной охраны действующего водозабора, границы зоны с особыми условиями использования территории

□ обозначение границы земельного участка, сведения о котором внесены в ЕГРН

— обозначение границы кадастрового квартала

22:44:190013:6 - кадастровый номер земельного участка

22:44:190013 - обозначение кадастрового квартала

• 1 - наименование поворотной точки зоны с особыми условиями использования территории

▲ - обозначение центра водозаборной скважины

Кадастровый инженер Орлова Ю.А. 26.03.2024г.



## ПРИЛОЖЕНИЕ 4

к приказу Министерства  
природных ресурсов и эко-  
логии Алтайского края  
от 22.10.2024 № 1145

Первый пояс зон санитарной охраны подземного источника  
питьевого и хозяйственно-бытового водоснабжения  
для скважины № 10/73 (рабочая)

## Сведения об объекте

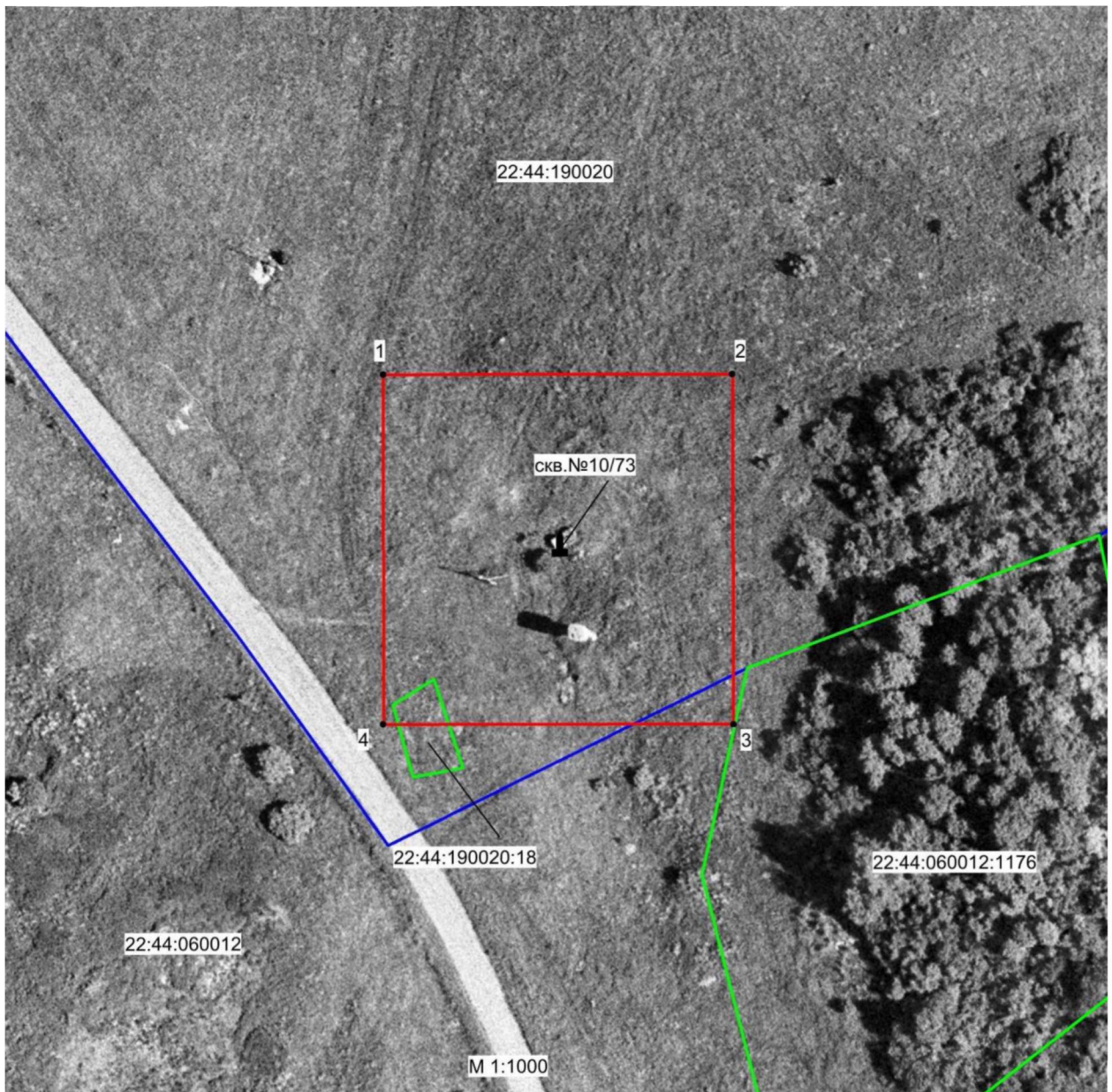
№ п/п	Характеристики объекта	Описание характеристик
1	2	3
1	Местоположение объекта	Алтайский край, Солтонский район
2	Площадь объекта ± величина погрешности определения площади ( $P \pm \Delta P$ )	3600 м <sup>2</sup> +/- 210 м <sup>2</sup>
3	Иные характеристики объекта	Вид объекта реестра границ: зона с особыми условиями использования территории. Ограничения использования территории в границах первого пояса зон санитарной охраны источника питьевого и хозяйственно-бытового водоснабжения установлены пунктом 3.2.1 СанПиН 2.1.4.1110-02 «Зоны санитарной охраны источников водоснабжения и водопроводов питьевого назначения», утвержденных постановлением Главного государственного санитарного врача РФ от 14.03.2002 № 10. Владелец водозаборного сооружения обеспечивает выполнение установленных ограничений.

## Сведения о местоположении границ объекта

1. Система координат <u>МСК-22, зона 3</u>					
2. Сведения о характерных точках границ объекта					
Обозначение характерных точек границ	Координаты, м		Метод определения координат характерной точки	Средняя квадратическая погрешность положения характерной точки (Mt), м	Описание обозначения точки на местности (при наличии)
	X	Y			
1	2	3	4	5	6
1	526202,39	3354127,59	Картометрический	1,0	—
2	526202,39	3354187,59	Картометрический	1,0	—
3	526142,39	3354187,72	Картометрический	1,0	—
4	526142,38	3354127,73	Картометрический	1,0	—
1	526202,39	3354127,59	Картометрический	1,0	—
3. Сведения о характерных точках части (частей) границы объекта					
1	2	3	4	5	6
—	—	—	—	—	—



## План границ объекта



Условные обозначения:

— обозначение границы первого пояса зоны санитарной охраны действующего водозабора, границы зоны с особыми условиями использования территории

□ обозначение границы земельного участка, сведения о котором внесены в ЕГРН

— обозначение границы кадастрового квартала

22:44:190020:18 - кадастровый номер земельного участка

22:44:190020 - обозначение кадастрового квартала

• 1 - наименование поворотной точки зоны с особыми условиями использования территории

⚓ - обозначение центра водозаборной скважины

Кадастровый инженер Орлова Ю.А. 28.03.2024г.



## ПРИЛОЖЕНИЕ 5

к приказу Министерства  
природных ресурсов и эко-  
логии Алтайского края  
от 02.10.2024 № 1145

Второй пояс зон санитарной охраны подземного источника  
питьевого и хозяйственно-бытового водоснабжения  
для скважины № 346/3 (рабочая)

## Сведения об объекте

№ п/п	Характеристики объекта	Описание характеристик
1	2	3
1	Местоположение объекта	Алтайский край, Солтонский район
2	Площадь объекта ± величина погрешности определения площади ( $P \pm \Delta P$ )	615 м <sup>2</sup> +/- 87 м <sup>2</sup>
3	Иные характеристики объекта	Вид объекта реестра границ: зона с особыми условиями использования территории. Ограничения использования территории в границах второго пояса зон санитарной охраны источника питьевого и хозяйственно-бытового водоснабжения установлены пунктами 3.2.2, 3.2.3 СанПиН 2.1.4.1110-02 «Зоны санитарной охраны источников водоснабжения и водопроводов питьевого назначения», утвержденных постановлением Главного государственного санитарного врача РФ от 14.03.2002 № 10. Владельцы объектов, расположенных в границе второго пояса зон санитарной охраны, обеспечивают выполнение установленных ограничений в целях исключения отрицательного влияния на качество воды подземного источника водоснабжения.

## Сведения о местоположении границ объекта

1. Система координат <u>МСК-22, зона 3</u>					
2. Сведения о характерных точках границ объекта					
Обозначение характерных точек границ	Координаты, м		Метод определения координат характерной точки	Средняя квадратическая погрешность положения характерной точки (Mt), м	Описание обозначения точки на местности (при наличии)
	X	Y			
1	2	3	4	5	6
1	527643,95	3352896,36	Картометрический	1,0	—
2	527644,97	3352897,45	Картометрический	1,0	—
3	527645,92	3352898,69	Картометрический	1,0	—
4	527646,68	3352900,01	Картометрический	1,0	—

5	527647,32	3352901,42	Картометрический	1,0	—
6	527647,89	3352903,15	Картометрический	1,0	—
7	527648,19	3352904,87	Картометрический	1,0	—
8	527648,29	3352906,54	Картометрический	1,0	—
9	527648,11	3352908,68	Картометрический	1,0	—
10	527647,62	3352910,77	Картометрический	1,0	—
11	527646,91	3352912,54	Картометрический	1,0	—
12	527645,91	3352914,28	Картометрический	1,0	—
13	527644,74	3352915,79	Картометрический	1,0	—
14	527643,41	3352917,10	Картометрический	1,0	—
15	527641,96	3352918,18	Картометрический	1,0	—
16	527640,41	3352919,07	Картометрический	1,0	—
17	527638,90	3352919,71	Картометрический	1,0	—
18	527637,35	3352920,16	Картометрический	1,0	—
19	527635,79	3352920,41	Картометрический	1,0	—
20	527634,21	3352920,48	Картометрический	1,0	—
21	527632,26	3352920,35	Картометрический	1,0	—
22	527630,50	3352919,98	Картометрический	1,0	—
23	527628,79	3352919,37	Картометрический	1,0	—
24	527627,20	3352918,57	Картометрический	1,0	—
25	527625,77	3352917,60	Картометрический	1,0	—
26	527624,55	3352916,56	Картометрический	1,0	—
27	527623,38	3352915,28	Картометрический	1,0	—
28	527622,41	3352913,92	Картометрический	1,0	—
29	527621,60	3352912,43	Картометрический	1,0	—
30	527620,95	3352910,81	Картометрический	1,0	—
31	527620,53	3352909,20	Картометрический	1,0	—
32	527620,31	3352907,47	Картометрический	1,0	—
33	527620,29	3352905,82	Картометрический	1,0	—
34	527620,49	3352903,99	Картометрический	1,0	—
35	527620,88	3352902,39	Картометрический	1,0	—
36	527621,43	3352900,90	Картометрический	1,0	—
37	527622,09	3352899,59	Картометрический	1,0	—
38	527622,89	3352898,32	Картометрический	1,0	—
39	527623,80	3352897,18	Картометрический	1,0	—
40	527624,89	3352896,09	Картометрический	1,0	—
41	527626,08	3352895,13	Картометрический	1,0	—
42	527627,35	3352894,32	Картометрический	1,0	—
43	527628,69	3352893,66	Картометрический	1,0	—
44	527630,04	3352893,14	Картометрический	1,0	—
45	527631,42	3352892,79	Картометрический	1,0	—
46	527632,86	3352892,57	Картометрический	1,0	—
47	527634,25	3352892,49	Картометрический	1,0	—
48	527635,76	3352892,57	Картометрический	1,0	—
49	527637,21	3352892,80	Картометрический	1,0	—
50	527638,64	3352893,17	Картометрический	1,0	—
51	527640,03	3352893,72	Картометрический	1,0	—
52	527641,48	3352894,49	Картометрический	1,0	—

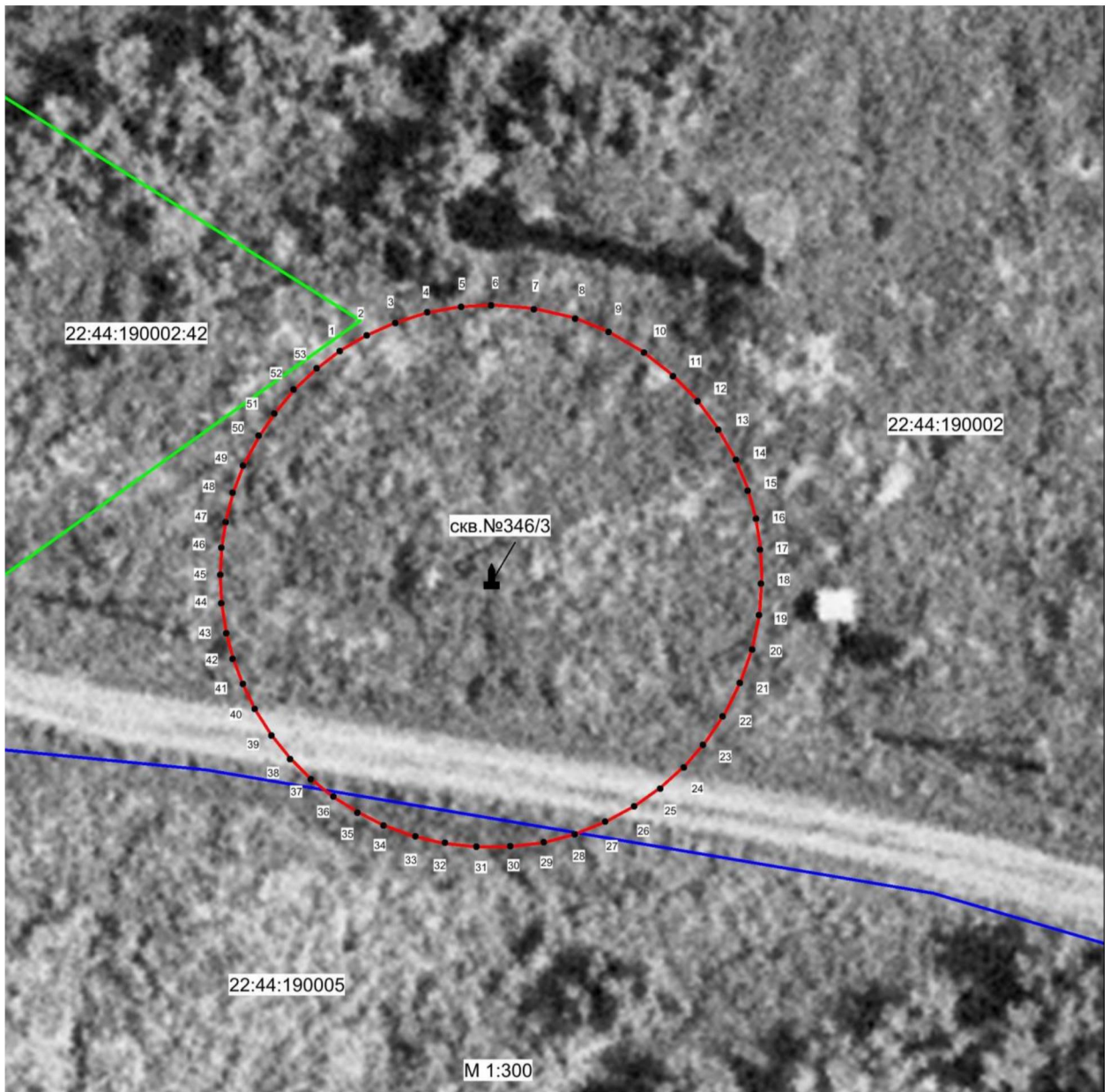


53	527642,76	3352895,36	Картометрический	1,0	—
1	527643,95	3352896,36	Картометрический	1,0	—
<b>3. Сведения о характерных точках части (частей) границы объекта</b>					
1	2	3	4	5	6
—	—	—	—	—	—

**Сведения о местоположении измененных (уточненных) границ объекта**

<b>1. Система координат</b>							
<b>2. Сведения о характерных точках границ объекта</b>							
Обозначение характерных точек границы	Существующие координаты, м		Измененные (уточненные) координаты, м		Метод определения координат характерной точки	Средняя квадратическая погрешность положения характерной точки (Mt), м	Описание обозначения точки на местности (при наличии)
	X	Y	X	Y			
1	2	3	4	5	6	7	8
—	—	—	—	—	—	—	—
<b>3. Сведения о характерных точках части (частей) границы объекта</b>							
1	2	3	4	5	6	7	8
—	—	—	—	—	—	—	—

## План границ объекта



Условные обозначения:

— обозначение границы второго пояса зоны санитарной охраны действующего водозабора, границы зоны с особыми условиями использования территории

□ обозначение границы земельного участка, сведения о котором внесены в ЕГРН

— обозначение границы кадастрового квартала

22:44:190002:42 - кадастровый номер земельного участка

22:44:190002 - обозначение кадастрового квартала

• 1 - наименование поворотной точки зоны с особыми условиями использования территории

▲ - обозначение центра водозаборной скважины

Кадастровый инженер Орлова Ю.А. 21.03.2024г.



## ПРИЛОЖЕНИЕ 6

к приказу Министерства природных ресурсов и экологии Алтайского края  
от 22.10.2024 № 1145

Второй пояс зон санитарной охраны подземного источника питьевого и хозяйственно-бытового водоснабжения для скважины № 45/82 (рабочая)

## Сведения об объекте

№ п/п	Характеристики объекта	Описание характеристик
1	2	3
1	Местоположение объекта	Алтайский край, Солтонский район
2	Площадь объекта ± величина погрешности определения площади ( $P \pm \Delta P$ )	803 м <sup>2</sup> +/- 99 м <sup>2</sup>
3	Иные характеристики объекта	Вид объекта реестра границ: зона с особыми условиями использования территории. Ограничения использования территории в границах второго пояса зон санитарной охраны источника питьевого и хозяйственно-бытового водоснабжения установлены пунктами 3.2.2, 3.2.3 СанПиН 2.1.4.1110-02 «Зоны санитарной охраны источников водоснабжения и водопроводов питьевого назначения», утвержденных постановлением Главного государственного санитарного врача РФ от 14.03.2002 № 10. Владельцы объектов, расположенных в границе второго пояса зон санитарной охраны, обеспечивают выполнение установленных ограничений в целях исключения отрицательного влияния на качество воды подземного источника водоснабжения.

## Сведения о местоположении границ объекта

1. Система координат МСК-22, зона 3					
2. Сведения о характерных точках границ объекта					
Обозначение характерных точек границ	Координаты, м		Метод определения координат характерной точки	Средняя квадратическая погрешность положения характерной точки (Mt), м	Описание обозначения точки на местности (при наличии)
	X	Y			
1	2	3	4	5	6
1	527159,49	3353304,05	Картометрический	1,0	—
2	527160,68	3353305,41	Картометрический	1,0	—
3	527161,69	3353306,86	Картометрический	1,0	—
4	527162,55	3353308,45	Картометрический	1,0	—

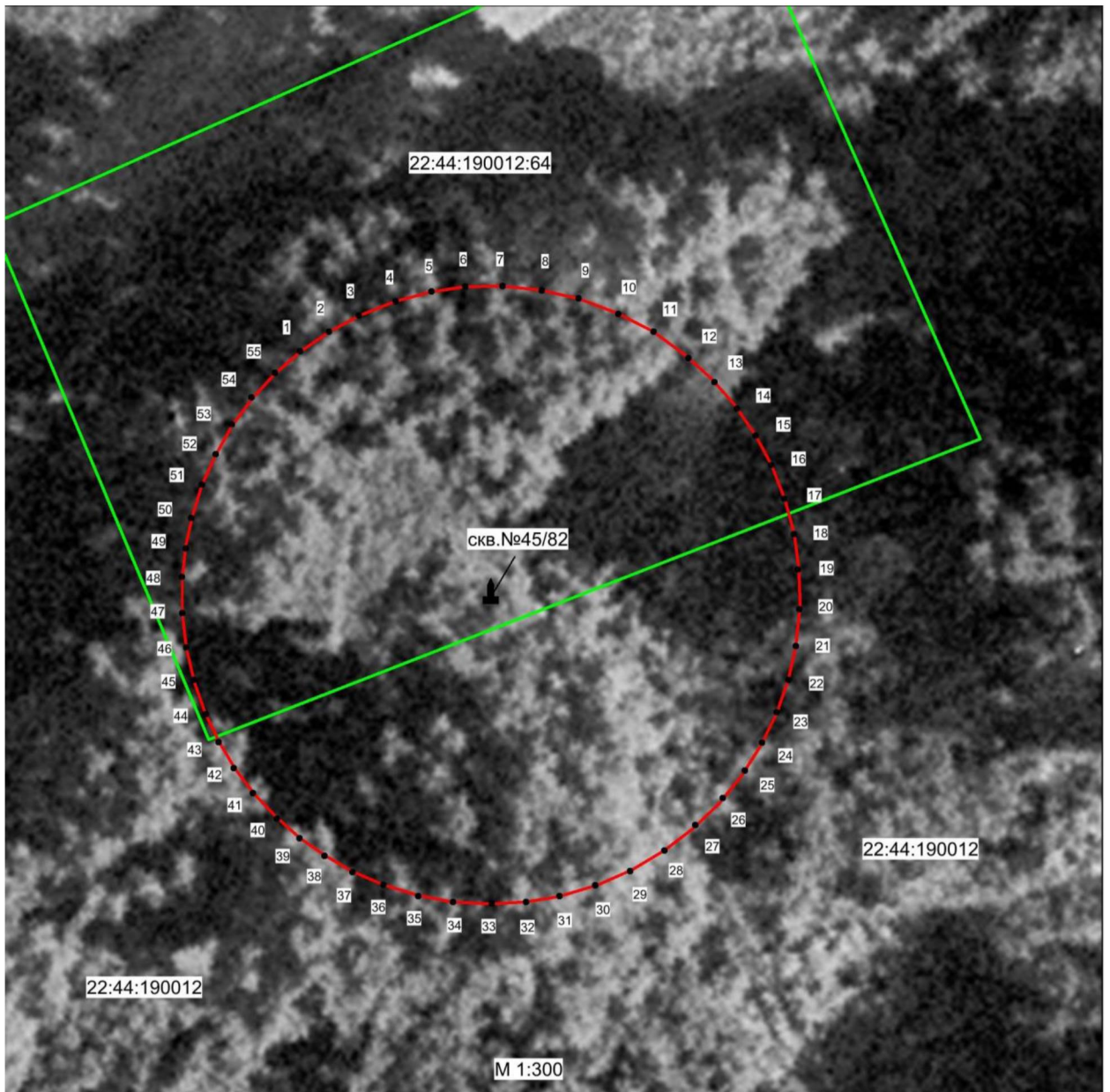
5	527163,29	3353310,31	Картометрический	1,0	—
6	527163,73	3353312,06	Картометрический	1,0	—
7	527164,01	3353313,77	Картометрический	1,0	—
8	527164,07	3353315,67	Картометрический	1,0	—
9	527163,86	3353317,77	Картометрический	1,0	—
10	527163,41	3353319,82	Картометрический	1,0	—
11	527162,67	3353321,77	Картометрический	1,0	—
12	527161,72	3353323,61	Картометрический	1,0	—
13	527160,51	3353325,28	Картометрический	1,0	—
14	527159,28	3353326,65	Картометрический	1,0	—
15	527157,91	3353327,87	Картометрический	1,0	—
16	527156,38	3353328,92	Картометрический	1,0	—
17	527154,81	3353329,75	Картометрический	1,0	—
18	527152,98	3353330,48	Картометрический	1,0	—
19	527151,21	3353330,95	Картометрический	1,0	—
20	527149,45	3353331,18	Картометрический	1,0	—
21	527147,53	3353331,26	Картометрический	1,0	—
22	527145,42	3353331,04	Картометрический	1,0	—
23	527143,68	3353330,65	Картометрический	1,0	—
24	527141,86	3353330,01	Картометрический	1,0	—
25	527140,24	3353329,20	Картометрический	1,0	—
26	527138,71	3353328,24	Картометрический	1,0	—
27	527137,26	3353327,07	Картометрический	1,0	—
28	527135,99	3353325,74	Картометрический	1,0	—
29	527134,83	3353324,22	Картометрический	1,0	—
30	527133,82	3353322,57	Картометрический	1,0	—
31	527133,04	3353320,79	Картометрический	1,0	—
32	527132,42	3353318,76	Картометрический	1,0	—
33	527132,16	3353317,04	Картометрический	1,0	—
34	527132,05	3353315,20	Картометрический	1,0	—
35	527132,16	3353313,25	Картометрический	1,0	—
36	527132,50	3353311,42	Картометрический	1,0	—
37	527133,05	3353309,68	Картометрический	1,0	—
38	527133,75	3353308,03	Картометрический	1,0	—
39	527134,58	3353306,60	Картометрический	1,0	—
40	527135,48	3353305,34	Картометрический	1,0	—
41	527136,55	3353304,14	Картометрический	1,0	—
42	527137,74	3353303,01	Картометрический	1,0	—
43	527139,05	3353302,01	Картометрический	1,0	—
44	527140,35	3353301,22	Картометрический	1,0	—
45	527141,85	3353300,49	Картометрический	1,0	—
46	527143,50	3353299,90	Картометрический	1,0	—
47	527145,34	3353299,48	Картометрический	1,0	—
48	527147,16	3353299,27	Картометрический	1,0	—
49	527148,87	3353299,27	Картометрический	1,0	—
50	527150,59	3353299,45	Картометрический	1,0	—
51	527152,18	3353299,80	Картометрический	1,0	—
52	527153,74	3353300,29	Картометрический	1,0	—

53	527155,36	3353301,01	Картометрический	1,0	—
54	527156,86	3353301,87	Картометрический	1,0	—
55	527158,24	3353302,89	Картометрический	1,0	—
1	527159,49	3353304,05	Картометрический	1,0	—
3. Сведения о характерных точках части (частей) границы объекта					
1	2	3	4	5	6
—	—	—	—	—	—

Сведения о местоположении измененных (уточненных) границ объекта

1. Система координат _____							
2. Сведения о характерных точках границ объекта							
Обозначение характерных точек границы	Существующие координаты, м		Измененные (уточненные) координаты, м		Метод определе- ния координат характер- ной точки	Средняя квадрати- ческая погреш- ность положения характер- ной точки (Mt), м	Описание обозначе- ния точки на местности (при наличии)
	X	Y	X	Y			
1	2	3	4	5	6	7	8
—	—	—	—	—	—	—	—
3. Сведения о характерных точках части (частей) границы объекта							
1	2	3	4	5	6	7	8
—	—	—	—	—	—	—	—

## План границ объекта



Условные обозначения:

— обозначение границы второго пояса зоны санитарной охраны действующего водозабора, границы зоны с особыми условиями использования территории

□ обозначение границы земельного участка, сведения о котором внесены в ЕГРН

— обозначение границы кадастрового квартала

22:44:190012:64 - кадастровый номер земельного участка

22:44:190012 - обозначение кадастрового квартала

• 1 - наименование поворотной точки зоны с особыми условиями использования территории

▲ - обозначение центра водозаборной скважины

Кадастровый инженер Орлова Ю.А. 22.03.2024г.



## ПРИЛОЖЕНИЕ 7

к приказу Министерства  
природных ресурсов и эко-  
логии Алтайского края  
от 02.10.2024 № 1145

Второй пояс зон санитарной охраны подземного источника  
питьевого и хозяйственно-бытового водоснабжения  
для скважины № 65/73 (рабочая)

## Сведения об объекте

№ п/п	Характеристики объекта	Описание характеристик
1	2	3
1	Местоположение объекта	Алтайский край, Солтонский район
2	Площадь объекта ± величина погрешности определения площади ( $P \pm \Delta P$ )	906 м <sup>2</sup> +/- 105 м <sup>2</sup>
3	Иные характеристики объекта	Вид объекта реестра границ: зона с особыми условиями использования территории. Ограничения использования территории в границах второго пояса зон санитарной охраны источника питьевого и хозяйственно-бытового водоснабжения установлены пунктами 3.2.2, 3.2.3 СанПиН 2.1.4.1110-02 «Зоны санитарной охраны источников водоснабжения и водопроводов питьевого назначения», утвержденных постановлением Главного государственного санитарного врача РФ от 14.03.2002 № 10. Владельцы объектов, расположенных в границе второго пояса зон санитарной охраны, обеспечивают выполнение установленных ограничений в целях исключения отрицательного влияния на качество воды подземного источника водоснабжения.

## Сведения о местоположении границ объекта

1. Система координат <u>МСК-22, зона 3</u>					
2. Сведения о характерных точках границ объекта					
Обозначение характерных точек границ	Координаты, м		Метод определения координат характерной точки	Средняя квадратическая погрешность положения характерной точки (Mt), м	Описание обозначения точки на местности (при наличии)
	X	Y			
1	2	3	4	5	6
1	526828,75	3352121,15	Картометрический	1,0	—
2	526830,05	3352122,60	Картометрический	1,0	—
3	526831,16	3352124,14	Картометрический	1,0	—
4	526832,17	3352125,93	Картометрический	1,0	—

5	526832,93	3352127,82	Картометрический	1,0	—
6	526833,45	3352129,78	Картометрический	1,0	—
7	526833,73	3352131,62	Картометрический	1,0	—
8	526833,81	3352133,59	Картометрический	1,0	—
9	526833,63	3352135,69	Картометрический	1,0	—
10	526833,09	3352138,18	Картометрический	1,0	—
11	526832,23	3352140,45	Картометрический	1,0	—
12	526831,14	3352142,42	Картометрический	1,0	—
13	526829,97	3352144,04	Картометрический	1,0	—
14	526828,51	3352145,60	Картометрический	1,0	—
15	526826,85	3352146,97	Картометрический	1,0	—
16	526825,06	3352148,13	Картометрический	1,0	—
17	526823,24	3352148,99	Картометрический	1,0	—
18	526821,45	3352149,62	Картометрический	1,0	—
19	526819,60	3352150,05	Картометрический	1,0	—
20	526817,48	3352150,24	Картометрический	1,0	—
21	526815,38	3352150,21	Картометрический	1,0	—
22	526813,34	3352149,90	Картометрический	1,0	—
23	526811,56	3352149,43	Картометрический	1,0	—
24	526809,59	3352148,66	Картометрический	1,0	—
25	526807,78	3352147,67	Картометрический	1,0	—
26	526806,12	3352146,47	Картометрический	1,0	—
27	526804,53	3352145,01	Картометрический	1,0	—
28	526803,20	3352143,46	Картометрический	1,0	—
29	526802,06	3352141,74	Картометрический	1,0	—
30	526801,12	3352139,81	Картометрический	1,0	—
31	526800,42	3352137,79	Картометрический	1,0	—
32	526799,99	3352135,79	Картометрический	1,0	—
33	526799,80	3352133,73	Картометрический	1,0	—
34	526799,85	3352131,76	Картометрический	1,0	—
35	526800,11	3352129,95	Картометрический	1,0	—
36	526800,60	3352128,12	Картометрический	1,0	—
37	526801,30	3352126,27	Картометрический	1,0	—
38	526802,14	3352124,68	Картометрический	1,0	—
39	526803,07	3352123,23	Картометрический	1,0	—
40	526804,14	3352121,91	Картометрический	1,0	—
41	526805,39	3352120,65	Картометрический	1,0	—
42	526806,85	3352119,46	Картометрический	1,0	—
43	526808,25	3352118,57	Картометрический	1,0	—
44	526809,75	3352117,79	Картометрический	1,0	—
45	526811,54	3352117,09	Картометрический	1,0	—
46	526813,39	3352116,60	Картометрический	1,0	—
47	526815,23	3352116,34	Картометрический	1,0	—
48	526817,05	3352116,27	Картометрический	1,0	—
49	526818,94	3352116,40	Картометрический	1,0	—
50	526820,68	3352116,70	Картометрический	1,0	—
51	526822,46	3352117,22	Картометрический	1,0	—
52	526824,20	3352117,96	Картометрический	1,0	—

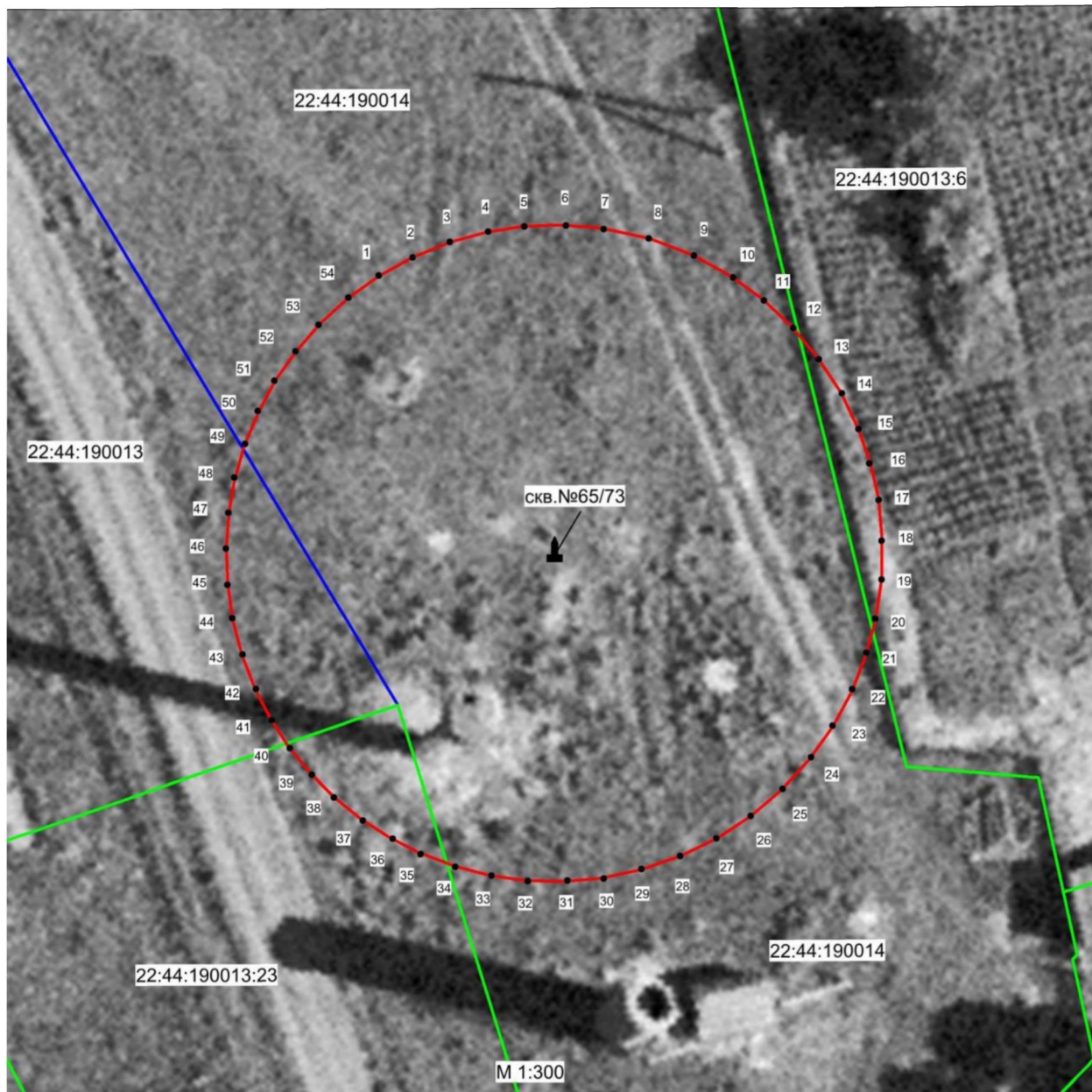


53	526825,76	3352118,79	Картометрический	1,0	—
54	526827,26	3352119,85	Картометрический	1,0	—
1	526828,75	3352121,15	Картометрический	1,0	—
3. Сведения о характерных точках части (частей) границы объекта					
1	2	3	4	5	6
—	—	—	—	—	—


### Сведения о местоположении измененных (уточненных) границ объекта

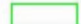
1. Система координат _____							
2. Сведения о характерных точках границ объекта							
Обозначение характерных точек границы	Существующие координаты, м		Измененные (уточненные) координаты, м		Метод определения координат характерной точки	Средняя квадратическая погрешность положения характерной точки (Mt), м	Описание обозначения точки на местности (при наличии)
	X	Y	X	Y			
1	2	3	4	5	6	7	8
—	—	—	—	—	—	—	—
3. Сведения о характерных точках части (частей) границы объекта							
1	2	3	4	5	6	7	8
—	—	—	—	—	—	—	—

## План границ объекта



Условные обозначения:

 обозначение границы второго пояса зоны санитарной охраны действующего водозабора, границы зоны с особыми условиями использования территории


 обозначение границы земельного участка, сведения о котором внесены в ЕГРН

 обозначение границы кадастрового квартала

22:44:190012:64 - кадастровый номер земельного участка

22:44:190012 - обозначение кадастрового квартала

• 1 - наименование поворотной точки зоны с особыми условиями использования территории

 - обозначение центра водозаборной скважины

Кадастровый инженер Орлова Ю.А. 26.03.2024г.



## ПРИЛОЖЕНИЕ 8

к приказу Министерства  
природных ресурсов и эко-  
логии Алтайского края  
от 22.10.2024 № 114Б

Второй пояс зон санитарной охраны подземного источника  
питьевого и хозяйственно-бытового водоснабжения  
для скважины № 10/73 (рабочая)

## Сведения об объекте

№ п/п	Характеристики объекта	Описание характеристик
1	2	3
1	Местоположение объекта	Алтайский край, Солтонский район
2	Площадь объекта ± величина погрешности определения площади ( $P \pm \Delta P$ )	252 м <sup>2</sup> +/- 56 м <sup>2</sup>
3	Иные характеристики объекта	Вид объекта реестра границ: зона с особыми условиями использования территории. Ограничения использования территории в границах второго пояса зон санитарной охраны источника питьевого и хозяйственно-бытового водоснабжения установлены пунктами 3.2.2, 3.2.3 СанПиН 2.1.4.1110-02 «Зоны санитарной охраны источников водоснабжения и водопроводов питьевого назначения», утвержденных постановлением Главного государственного санитарного врача РФ от 14.03.2002 № 10. Владельцы объектов, расположенных в границе второго пояса зон санитарной охраны, обеспечивают выполнение установленных ограничений в целях исключения отрицательного влияния на качество воды подземного источника водоснабжения.

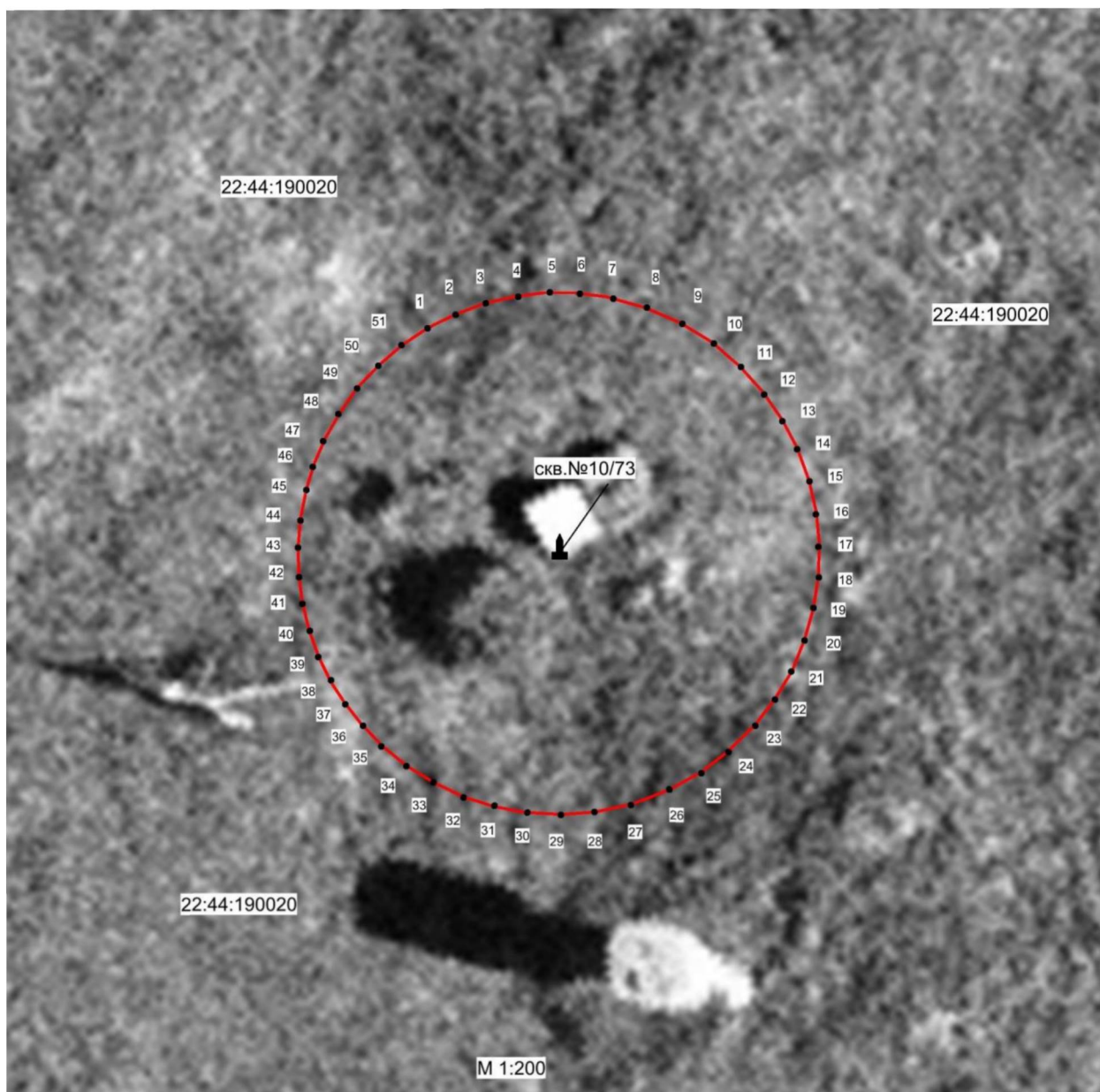
## Сведения о местоположении границ объекта

1. Система координат <u>МСК-22, зона 3</u>					
2. Сведения о характерных точках границ объекта					
Обозначение характерных точек границ	Координаты, м		Метод определения координат характерной точки	Средняя квадратическая погрешность положения характерной точки (Mt), м	Описание обозначения точки на местности (при наличии)
	X	Y			
1	2	3	4	5	6
1	526178,87	3354151,48	Картометрический	1,0	—
2	526179,54	3354152,27	Картометрический	1,0	—
3	526180,13	3354153,15	Картометрический	1,0	—
4	526180,58	3354154,07	Картометрический	1,0	—

5	526180,96	3354155,07	Картометрический	1,0	—
6	526181,21	3354156,14	Картометрический	1,0	—
7	526181,34	3354157,14	Картометрический	1,0	—
8	526181,34	3354158,23	Картометрический	1,0	—
9	526181,20	3354159,31	Картометрический	1,0	—
10	526180,84	3354160,63	Картометрический	1,0	—
11	526180,31	3354161,85	Картометрический	1,0	—
12	526179,64	3354162,93	Картометрический	1,0	—
13	526178,84	3354163,89	Картометрический	1,0	—
14	526177,95	3354164,68	Картометрический	1,0	—
15	526177,00	3354165,35	Картометрический	1,0	—
16	526176,03	3354165,86	Картометрический	1,0	—
17	526174,91	3354166,28	Картометрический	1,0	—
18	526173,81	3354166,53	Картометрический	1,0	—
19	526172,70	3354166,63	Картометрический	1,0	—
20	526171,59	3354166,60	Картометрический	1,0	—
21	526170,50	3354166,43	Картометрический	1,0	—
22	526169,43	3354166,13	Картометрический	1,0	—
23	526168,37	3354165,69	Картометрический	1,0	—
24	526167,41	3354165,13	Картометрический	1,0	—
25	526166,50	3354164,43	Картометрический	1,0	—
26	526165,59	3354163,50	Картометрический	1,0	—
27	526164,86	3354162,54	Картометрический	1,0	—
28	526164,25	3354161,44	Картометрический	1,0	—
29	526163,78	3354160,18	Картометрический	1,0	—
30	526163,50	3354158,92	Картометрический	1,0	—
31	526163,42	3354157,78	Картометрический	1,0	—
32	526163,48	3354156,59	Картометрический	1,0	—
33	526163,68	3354155,52	Картометрический	1,0	—
34	526164,03	3354154,41	Картометрический	1,0	—
35	526164,52	3354153,36	Картометрический	1,0	—
36	526165,10	3354152,44	Картометрический	1,0	—
37	526165,78	3354151,60	Картометрический	1,0	—
38	526166,53	3354150,87	Картометрический	1,0	—
39	526167,23	3354150,33	Картометрический	1,0	—
40	526167,98	3354149,85	Картометрический	1,0	—
41	526168,81	3354149,44	Картометрический	1,0	—
42	526169,73	3354149,10	Картометрический	1,0	—
43	526170,71	3354148,86	Картометрический	1,0	—
44	526171,63	3354148,74	Картометрический	1,0	—
45	526172,59	3354148,71	Картометрический	1,0	—
46	526173,57	3354148,79	Картометрический	1,0	—
47	526174,62	3354148,99	Картометрический	1,0	—
48	526175,53	3354149,28	Картометрический	1,0	—
49	526176,38	3354149,66	Картометрический	1,0	—
50	526177,21	3354150,13	Картометрический	1,0	—
51	526178,08	3354150,75	Картометрический	1,0	—
1	526178,87	3354151,48	Картометрический	1,0	—



## План границ объекта



Условные обозначения:

— обозначение границы второго пояса зоны санитарной охраны действующего водозабора, границы зоны с особыми условиями использования территории

□ обозначение границы земельного участка, сведения о котором внесены в ЕГРН

— обозначение границы кадастрового квартала

22:44:190020:18 - кадастровый номер земельного участка

22:44:190020 - обозначение кадастрового квартала

• 1 - наименование поворотной точки зоны с особыми условиями использования территории

■ - обозначение центра водозаборной скважины

Кадастровый инженер Орлова Ю.А. 28.03.2024г.



## ПРИЛОЖЕНИЕ 9

к приказу Министерства  
природных ресурсов и экологи-  
и Алтайского края  
от 24.10.2013 № 1145

Третий пояс зон санитарной охраны подземного источника  
питьевого и хозяйственно-бытового водоснабжения  
для скважины № 346/3 (рабочая)

## Сведения об объекте

№ п/п	Характеристики объекта	Описание характеристик
1	2	3
1	Местоположение объекта	Алтайский край, Солтонский район
2	Площадь объекта $\pm$ величина погрешности определения площади ( $P \pm \Delta P$ )	26558 м <sup>2</sup> +/- 570 м <sup>2</sup>
3	Иные характеристики объекта	Вид объекта реестра границ: зона с особыми условиями использования территории. Ограничения использования территории в границах третьего пояса ЗСО источника питьевого и хозяйственно-бытового водоснабжения установлены пунктом 3.2.2 СанПиН 2.1.4.1110-02 «Зоны санитарной охраны источников водоснабжения и водопроводов питьевого назначения», утвержденных постановлением Главного государственного санитарного врача РФ от 14.03.2002 № 10. Владельцы объектов, расположенных в границе третьего пояса зон санитарной охраны, обеспечивают выполнение установленных ограничений в целях исключения отрицательного влияния на качество воды подземного источника водоснабжения.

## Сведения о местоположении границ объекта

1. Система координат МСК-22, зона 3					
2. Сведения о характерных точках границ объекта					
Обозначение характерных точек границ	Координаты, м		Метод определения координат характерной точки	Средняя квадратическая погрешность положения характерной точки (Mt), м	Описание обозначения точки на местности (при наличии)
	X	Y			
1	2	3	4	5	6
1	527699,45	3352841,39	Картометрический	1,0	—
2	527705,51	3352848,15	Картометрический	1,0	—
3	527712,20	3352857,64	Картометрический	1,0	—
4	527717,04	3352866,32	Картометрический	1,0	—
5	527720,98	3352875,91	Картометрический	1,0	—
6	527724,01	3352886,50	Картометрический	1,0	—

7	527725,72	3352895,89	Картометрический	1,0	—
8	527726,33	3352904,37	Картометрический	1,0	—
9	527726,02	3352912,94	Картометрический	1,0	—
10	527724,91	3352922,52	Картометрический	1,0	—
11	527722,18	3352933,93	Картометрический	1,0	—
12	527718,04	3352944,73	Картометрический	1,0	—
13	527712,19	3352955,42	Картометрический	1,0	—
14	527706,24	3352964,00	Картометрический	1,0	—
15	527699,27	3352971,77	Картометрический	1,0	—
16	527692,01	3352978,23	Картометрический	1,0	—
17	527683,43	3352984,39	Картометрический	1,0	—
18	527673,23	3352989,94	Картометрический	1,0	—
19	527663,95	3352993,67	Картометрический	1,0	—
20	527654,46	3352996,30	Картометрический	1,0	—
21	527644,84	3352997,91	Картометрический	1,0	—
22	527634,34	3352998,42	Картометрический	1,0	—
23	527624,15	3352998,01	Картометрический	1,0	—
24	527613,35	3352996,10	Картометрический	1,0	—
25	527602,55	3352992,87	Картометрический	1,0	—
26	527592,42	3352988,43	Картометрический	1,0	—
27	527582,93	3352982,87	Картометрический	1,0	—
28	527573,85	3352975,91	Картометрический	1,0	—
29	527565,07	3352967,13	Картометрический	1,0	—
30	527558,10	3352958,05	Картометрический	1,0	—
31	527552,65	3352948,86	Картометрический	1,0	—
32	527547,99	3352938,37	Картометрический	1,0	—
33	527544,76	3352927,97	Картометрический	1,0	—
34	527542,84	3352917,28	Картометрический	1,0	—
35	527542,14	3352906,07	Картометрический	1,0	—
36	527542,94	3352894,77	Картометрический	1,0	—
37	527545,06	3352883,47	Картометрический	1,0	—
38	527548,29	3352873,47	Картометрический	1,0	—
39	527552,53	3352864,09	Картометрический	1,0	—
40	527557,68	3352855,51	Картометрический	1,0	—
41	527563,83	3352847,23	Картометрический	1,0	—
42	527571,10	3352839,57	Картометрический	1,0	—
43	527579,48	3352832,51	Картометрический	1,0	—
44	527588,16	3352826,86	Картометрический	1,0	—
45	527596,94	3352822,32	Картометрический	1,0	—
46	527607,06	3352818,58	Картометрический	1,0	—
47	527616,45	3352816,16	Картометрический	1,0	—
48	527626,13	3352814,75	Картометрический	1,0	—
49	527635,92	3352814,44	Картометрический	1,0	—
50	527645,81	3352815,15	Картометрический	1,0	—
51	527655,45	3352816,97	Картометрический	1,0	—
52	527664,83	3352819,69	Картометрический	1,0	—
53	527674,32	3352823,63	Картометрический	1,0	—
54	527683,30	3352828,67	Картометрический	1,0	—

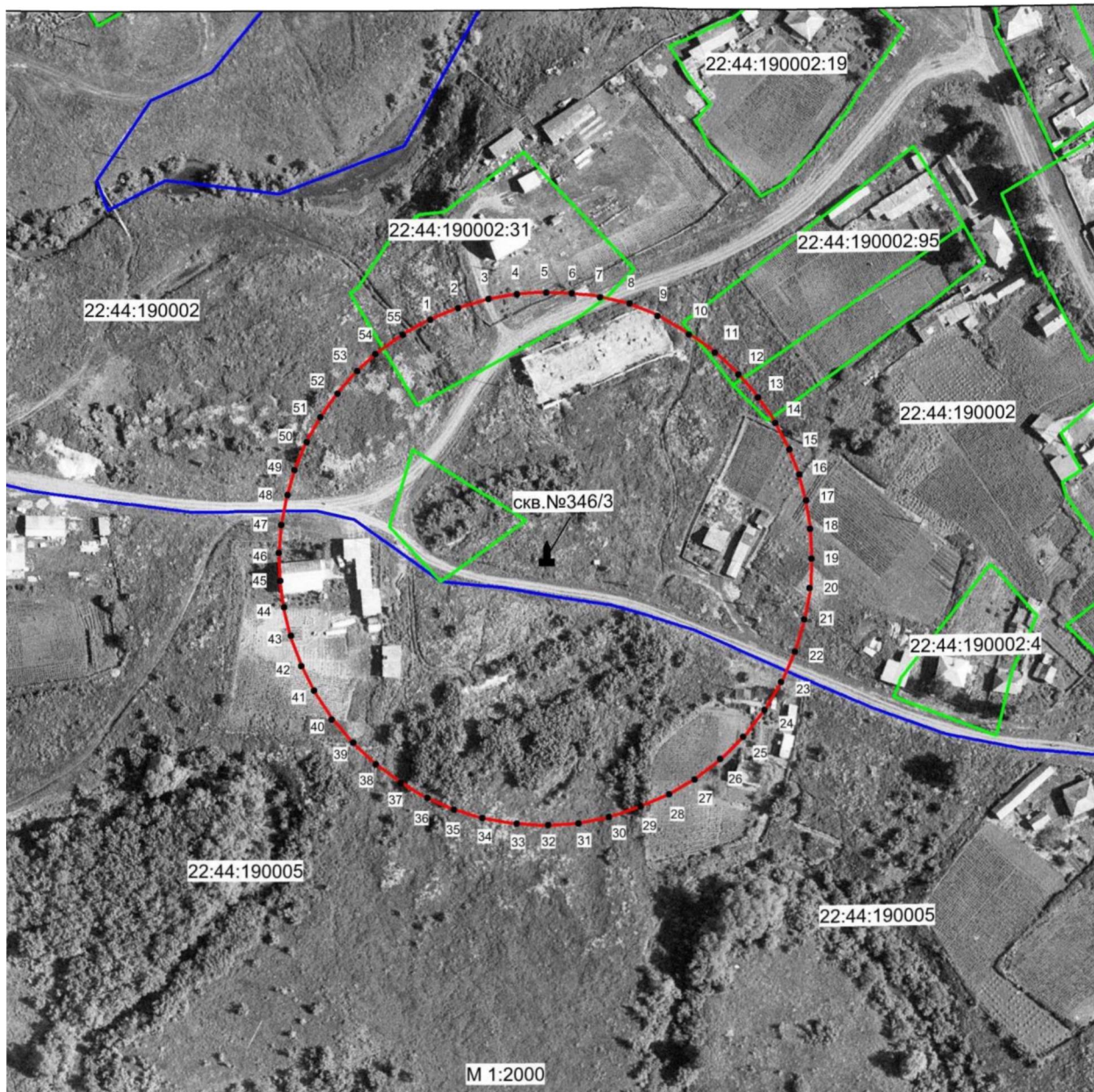


55	527691,17	3352834,12	Картометрический	1,0	—
1	527699,45	3352841,39	Картометрический	1,0	—
3. Сведения о характерных точках части (частей) границы объекта					
1	2	3	4	5	6
—	—	—	—	—	—

Сведения о местоположении измененных (уточненных) границ объекта

1. Система координат							
2. Сведения о характерных точках границ объекта							
Обозначение характерных точек границы	Существующие координаты, м		Измененные (уточненные) координаты, м		Метод определе- ния координат характер- ной точки	Средняя квадрати- ческая погреш- ность положения характер- ной точки (Mt), м	Описание обозначе- ния точки на местности (при наличии)
	X	Y	X	Y			
1	2	3	4	5	6	7	8
—	—	—	—	—	—	—	—
3. Сведения о характерных точках части (частей) границы объекта							
1	2	3	4	5	6	7	8
—	—	—	—	—	—	—	—

## План границ объекта



### Условные обозначения:

— обозначение границы третьего пояса зоны санитарной охраны действующего водозабора, границы зоны с особыми условиями использования территории

□ обозначение границы земельного участка, сведения о котором внесены в ЕГРН

— обозначение границы кадастрового квартала

22:44:190002:42 - кадастровый номер земельного участка

22:44:190002 - обозначение кадастрового квартала

• 1 - наименование поворотной точки зоны с особыми условиями использования территории

▲ - обозначение центра водозаборной скважины

Кадастровый инженер Орлова Ю.А. 21.03.2024г.



## ПРИЛОЖЕНИЕ 10

к приказу Министерства  
природных ресурсов и экологи  
Алтайского края  
от 04.10.2024 № 1145

Третий пояс зон санитарной охраны подземного источника  
питьевого и хозяйственно-бытового водоснабжения  
для скважины № 45/82 (рабочая)

## Сведения об объекте

№ п/п	Характеристики объекта	Описание характеристик
1	2	3
1	Местоположение объекта	Алтайский край, Солтонский район
2	Площадь объекта ± величина погрешности определения площади ( $P \pm \Delta P$ )	35943 м <sup>2</sup> +/- 664 м <sup>2</sup>
3	Иные характеристики объекта	Вид объекта реестра границ: зона с особыми условиями использования территории. Ограничения использования территории в границах третьего пояса ЗСО источника питьевого и хозяйственно-бытового водоснабжения установлены пунктом 3.2.2 СанПиН 2.1.4.1110-02 «Зоны санитарной охраны источников водоснабжения и водопроводов питьевого назначения», утвержденных постановлением Главного государственного санитарного врача РФ от 14.03.2002 № 10. Владельцы объектов, расположенных в границе третьего пояса зон санитарной охраны, обеспечивают выполнение установленных ограничений в целях исключения отрицательного влияния на качество воды подземного источника водоснабжения.

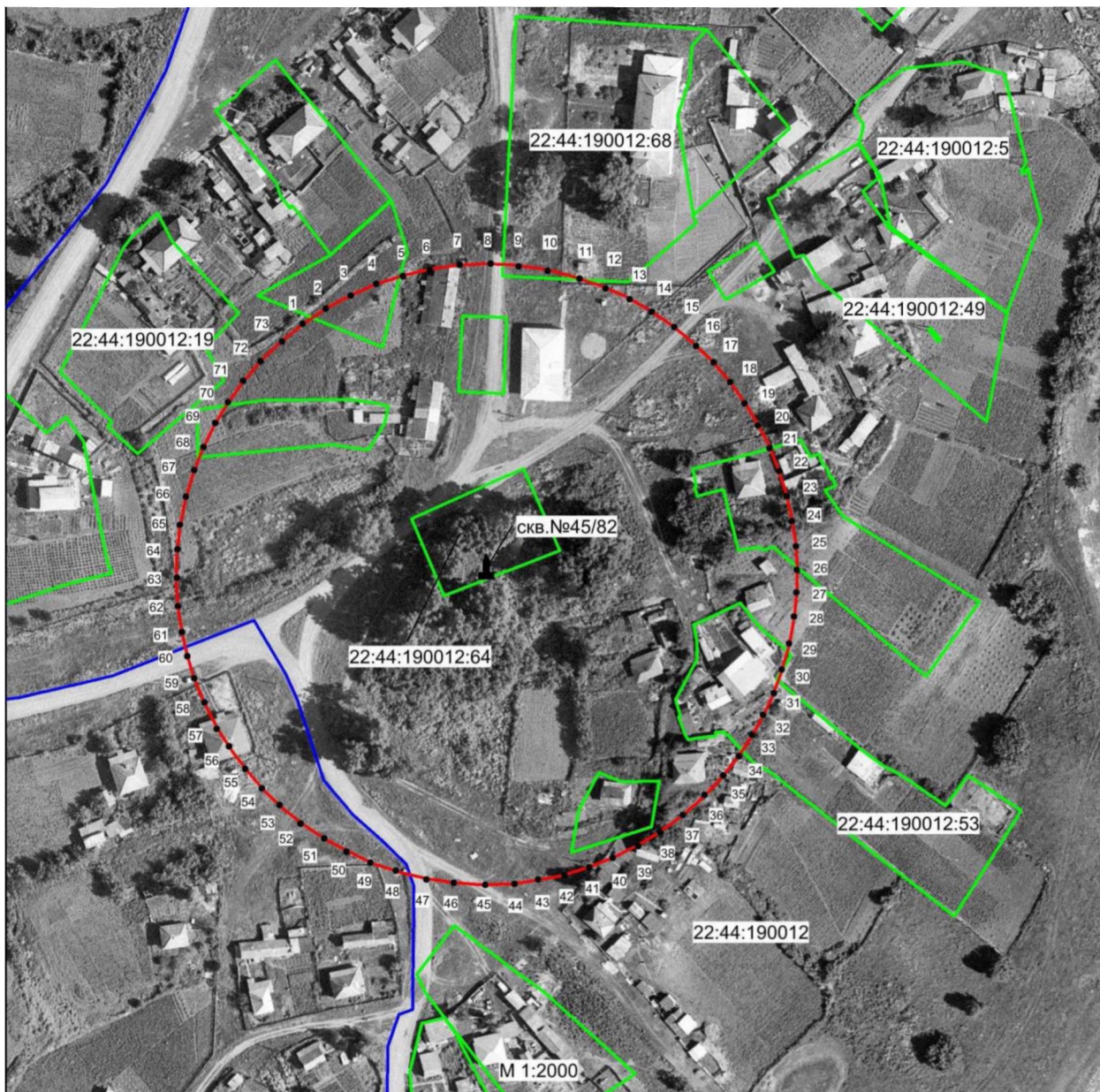
## Сведения о местоположении границ объекта

1. Система координат <u>МСК-22, зона 3</u>					
2. Сведения о характерных точках границ объекта					
Обозначение характерных точек границ	Координаты, м		Метод определения координат характерной точки	Средняя квадратическая погрешность положения характерной точки (Mt), м	Описание обозначения точки на местности (при наличии)
	X	Y			
1	2	3	4	5	6
1	527221,28	3353237,13	Картометрический	1,0	—
2	527228,30	3353244,55	Картометрический	1,0	—
3	527234,42	3353252,09	Картометрический	1,0	—
4	527239,62	3353259,89	Картометрический	1,0	—
5	527244,30	3353268,35	Картометрический	1,0	—
6	527248,20	3353277,06	Картометрический	1,0	—

7	527251,06	3353286,16	Картометрический	1,0	—
8	527253,01	3353294,49	Картометрический	1,0	—
9	527254,57	3353304,89	Картометрический	1,0	—
10	527255,09	3353314,65	Картометрический	1,0	—
11	527254,50	3353325,82	Картометрический	1,0	—
12	527253,01	3353336,42	Картометрический	1,0	—
13	527250,60	3353345,59	Картометрический	1,0	—
14	527247,68	3353354,30	Картометрический	1,0	—
15	527244,10	3353362,76	Картометрический	1,0	—
16	527239,55	3353370,95	Картометрический	1,0	—
17	527234,31	3353378,74	Картометрический	1,0	—
18	527229,08	3353385,18	Картометрический	1,0	—
19	527222,73	3353392,00	Картометрический	1,0	—
20	527215,45	3353398,50	Картометрический	1,0	—
21	527207,91	3353403,97	Картометрический	1,0	—
22	527200,74	3353408,33	Картометрический	1,0	—
23	527193,08	3353412,42	Картометрический	1,0	—
24	527185,38	3353415,54	Картометрический	1,0	—
25	527176,67	3353418,42	Картометрический	1,0	—
26	527167,89	3353420,43	Картометрический	1,0	—
27	527158,98	3353421,78	Картометрический	1,0	—
28	527151,18	3353422,30	Картометрический	1,0	—
29	527141,95	3353422,12	Картометрический	1,0	—
30	527133,23	3353421,26	Картометрический	1,0	—
31	527123,22	3353419,39	Картометрический	1,0	—
32	527113,70	3353416,58	Картометрический	1,0	—
33	527104,73	3353413,20	Картометрический	1,0	—
34	527096,92	3353409,30	Картометрический	1,0	—
35	527089,90	3353405,14	Картометрический	1,0	—
36	527082,49	3353399,94	Картометрический	1,0	—
37	527076,12	3353394,47	Картометрический	1,0	—
38	527070,13	3353388,62	Картометрический	1,0	—
39	527064,41	3353381,99	Картометрический	1,0	—
40	527058,93	3353374,58	Картометрический	1,0	—
41	527054,51	3353367,16	Картометрический	1,0	—
42	527050,48	3353358,97	Картометрический	1,0	—
43	527047,09	3353350,52	Картометрический	1,0	—
44	527044,23	3353341,41	Картометрический	1,0	—
45	527042,67	3353333,22	Картометрический	1,0	—
46	527041,37	3353324,25	Картометрический	1,0	—
47	527040,98	3353313,97	Картометрический	1,0	—
48	527041,63	3353304,74	Картометрический	1,0	—
49	527042,93	3353295,12	Картометрический	1,0	—
50	527045,27	3353285,62	Картометрический	1,0	—
51	527048,26	3353276,39	Картометрический	1,0	—
52	527052,30	3353267,68	Картометрический	1,0	—
53	527056,59	3353259,74	Картометрический	1,0	—
54	527061,66	3353252,07	Картометрический	1,0	—



## План границ объекта



Условные обозначения:

— обозначение границы третьего пояса зоны санитарной охраны действующего водозабора, границы зоны с особыми условиями использования территории

□ обозначение границы земельного участка, сведения о котором внесены в ЕГРН

— обозначение границы кадастрового квартала

22:44:190012:64 - кадастровый номер земельного участка

22:44:190012 - обозначение кадастрового квартала

• 1 - наименование поворотной точки зоны с особыми условиями использования территории

■ - обозначение центра водозаборной скважины

Кадастровый инженер Орлова Ю.А. 22.03.2024г.



## ПРИЛОЖЕНИЕ 11

к приказу Министерства  
природных ресурсов и экологи  
Алтайского края

от 22.10.2024 № 1145

Третий пояс зон санитарной охраны подземного источника  
питьевого и хозяйственно-бытового водоснабжения  
для скважины № 65/73 (рабочая)

## Сведения об объекте

№ п/п	Характеристики объекта	Описание характеристик
1	2	3
1	Местоположение объекта	Алтайский край, Солтонский район
2	Площадь объекта ± величина погрешности определения площади ( $P \pm \Delta P$ )	40049 м <sup>2</sup> +/- 700 м <sup>2</sup>
3	Иные характеристики объекта	Вид объекта реестра границ: зона с особыми условиями использования территории. Ограничения использования территории в границах третьего пояса ЗСО источника питьевого и хозяйственно-бытового водоснабжения установлены пунктом 3.2.2 СанПиН 2.1.4.1110-02 «Зоны санитарной охраны источников водоснабжения и водопроводов питьевого назначения», утвержденных постановлением Главного государственного санитарного врача РФ от 14.03.2002 № 10. Владельцы объектов, расположенных в границе третьего пояса зон санитарной охраны, обеспечивают выполнение установленных ограничений в целях исключения отрицательного влияния на качество воды подземного источника водоснабжения.

## Сведения о местоположении границ объекта

1. Система координат <u>МСК-22, зона 3</u>					
2. Сведения о характерных точках границ объекта					
Обозначение характерных точек границ	Координаты, м		Метод определения координат характерной точки	Средняя квадратическая погрешность положения характерной точки (Mt), м	Описание обозначения точки на местности (при наличии)
	X	Y			
1	2	3	4	5	6
1	526896,84	3352053,44	Картометрический	1,0	—
2	526903,61	3352060,91	Картометрический	1,0	—
3	526910,20	3352069,55	Картометрический	1,0	—
4	526915,60	3352078,49	Картометрический	1,0	—
5	526920,21	3352087,62	Картометрический	1,0	—
6	526924,17	3352097,93	Картометрический	1,0	—

7	526926,82	3352107,75	Картометрический	1,0	—
8	526928,59	3352116,99	Картометрический	1,0	—
9	526929,47	3352125,43	Картометрический	1,0	—
10	526929,87	3352133,98	Картометрический	1,0	—
11	526928,99	3352146,55	Картометрический	1,0	—
12	526926,83	3352158,83	Картометрический	1,0	—
13	526923,57	3352170,31	Картометрический	1,0	—
14	526918,66	3352182,19	Картометрический	1,0	—
15	526912,86	3352192,80	Картометрический	1,0	—
16	526905,60	3352203,01	Картометрический	1,0	—
17	526897,15	3352212,74	Картометрический	1,0	—
18	526887,92	3352221,09	Картометрический	1,0	—
19	526878,59	3352227,86	Картометрический	1,0	—
20	526868,86	3352233,45	Картометрический	1,0	—
21	526858,26	3352238,37	Картометрический	1,0	—
22	526847,11	3352242,10	Картометрический	1,0	—
23	526835,62	3352244,75	Картометрический	1,0	—
24	526824,71	3352245,93	Картометрический	1,0	—
25	526813,91	3352246,22	Картометрический	1,0	—
26	526802,62	3352245,34	Картометрический	1,0	—
27	526791,47	3352243,37	Картометрический	1,0	—
28	526779,19	3352239,94	Картометрический	1,0	—
29	526767,99	3352235,22	Картометрический	1,0	—
30	526757,68	3352229,53	Картометрический	1,0	—
31	526748,65	3352223,34	Картометрический	1,0	—
32	526739,48	3352215,58	Картометрический	1,0	—
33	526730,44	3352206,15	Картометрический	1,0	—
34	526723,27	3352196,62	Картометрический	1,0	—
35	526716,79	3352186,02	Картометрический	1,0	—
36	526711,78	3352175,02	Картометрический	1,0	—
37	526707,85	3352163,53	Картометрический	1,0	—
38	526705,40	3352151,84	Картометрический	1,0	—
39	526704,12	3352140,54	Картометрический	1,0	—
40	526703,92	3352128,76	Картометрический	1,0	—
41	526704,91	3352117,66	Картометрический	1,0	—
42	526706,87	3352107,05	Картометрический	1,0	—
43	526709,72	3352097,04	Картометрический	1,0	—
44	526713,75	3352086,92	Картометрический	1,0	—
45	526719,15	3352076,52	Картометрический	1,0	—
46	526724,94	3352067,48	Картометрический	1,0	—
47	526731,91	3352058,74	Картометрический	1,0	—
48	526738,40	3352051,87	Картометрический	1,0	—
49	526745,66	3352045,48	Картометрический	1,0	—
50	526754,01	3352039,29	Картометрический	1,0	—
51	526762,36	3352034,19	Картометрический	1,0	—
52	526771,49	3352029,67	Картометрический	1,0	—
53	526781,47	3352025,94	Картометрический	1,0	—
54	526790,80	3352023,29	Картометрический	1,0	—

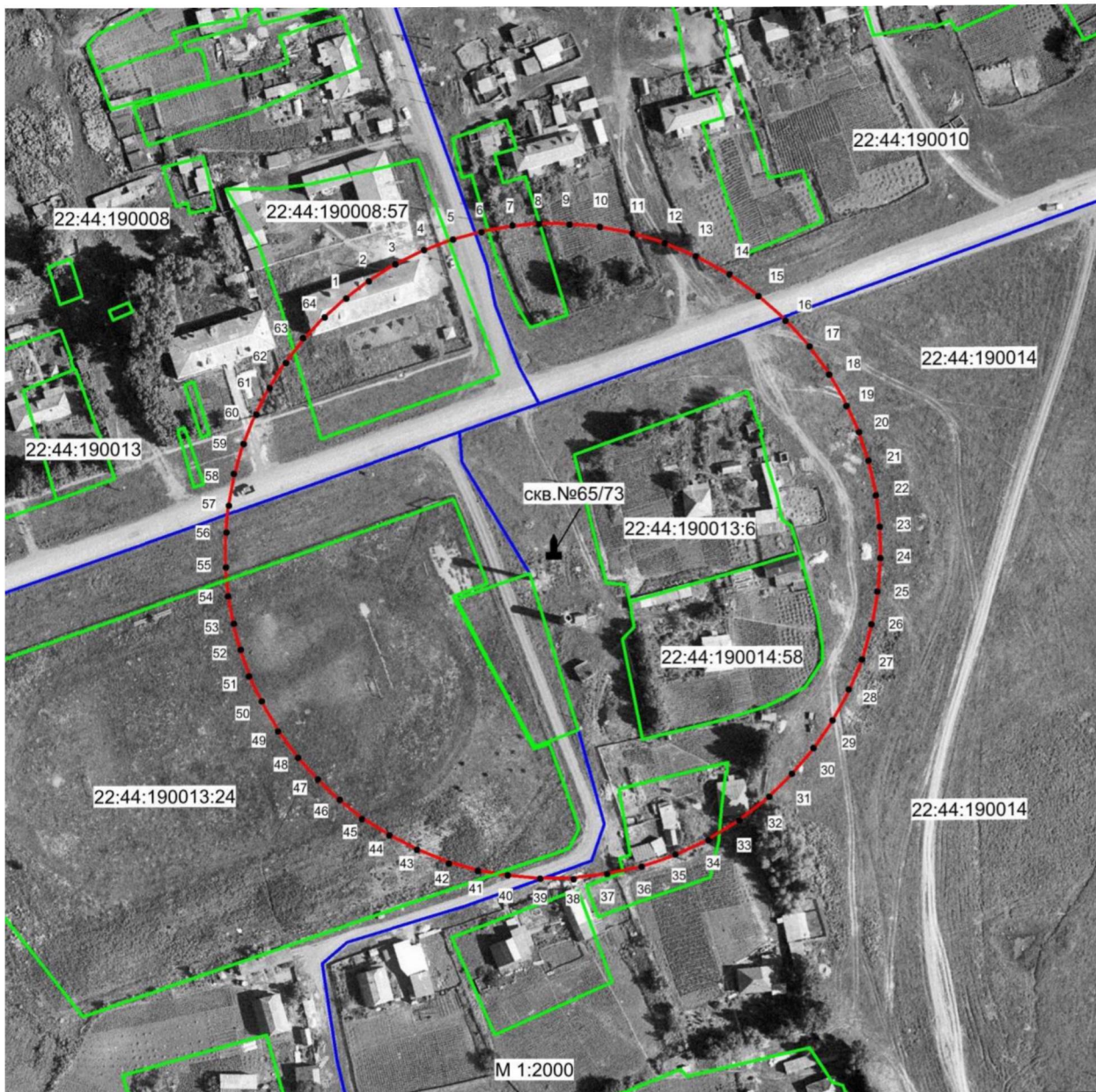


55	526801,11	3352021,43	Картометрический	1,0	—
56	526810,83	3352020,34	Картометрический	1,0	—
57	526821,83	3352020,34	Картометрический	1,0	—
58	526831,56	3352021,23	Картометрический	1,0	—
59	526842,46	3352023,19	Картометрический	1,0	—
60	526851,95	3352025,84	Картометрический	1,0	—
61	526861,68	3352029,48	Картометрический	1,0	—
62	526871,30	3352034,29	Картометрический	1,0	—
63	526880,63	3352039,89	Картометрический	1,0	—
64	526889,28	3352046,57	Картометрический	1,0	—
1	526896,84	3352053,44	Картометрический	1,0	—
3. Сведения о характерных точках части (частей) границы объекта					
1	2	3	4	5	6
—	—	—	—	—	—

### Сведения о местоположении измененных (уточненных) границ объекта

1. Система координат							
2. Сведения о характерных точках границ объекта							
Обозначение характерных точек границы	Существующие координаты, м		Измененные (уточненные) координаты, м		Метод определения координат характерной точки	Средняя квадратическая погрешность положения характерной точки (Mt), м	Описание обозначения точки на местности (при наличии)
	X	Y	X	Y			
1	2	3	4	5	6	7	8
—	—	—	—	—	—	—	—
3. Сведения о характерных точках части (частей) границы объекта							
1	2	3	4	5	6	7	8
—	—	—	—	—	—	—	—

## План границ объекта



## Условные обозначения:

— обозначение границы третьего пояса зоны санитарной охраны действующего водозабора, границы зоны с особыми условиями использования территории

□ обозначение границы земельного участка, сведения о котором внесены в ЕГРН

— обозначение границы кадастрового квартала

22:44:190012:64 - кадастровый номер земельного участка

22:44:190012 - обозначение кадастрового квартала

• 1 - наименование поворотной точки зоны с особыми условиями использования территории

▲ - обозначение центра водозаборной скважины

Кадастровый инженер Орлова Ю.А. 26.03.2024г.



## ПРИЛОЖЕНИЕ 12

к приказу Министерства  
природных ресурсов и экологии  
Алтайского края

от 22.10.2024 № 1145

Третий пояс зон санитарной охраны подземного источника  
питьевого и хозяйственно-бытового водоснабжения  
для скважины № 10/73 (рабочая)

## Сведения об объекте

№ п/п	Характеристики объекта	Описание характеристик
1	2	3
1	Местоположение объекта	Алтайский край, Солтонский район
2	Площадь объекта ± величина погрешности определения площади ( $P \pm \Delta P$ )	10558 м <sup>2</sup> +/- 360 м <sup>2</sup>
3	Иные характеристики объекта	Вид объекта реестра границ: зона с особыми условиями использования территории. Ограничения использования территории в границах третьего пояса ЗСО источника питьевого и хозяйственно-бытового водоснабжения установлены пунктом 3.2.2 СанПиН 2.1.4.1110-02 «Зоны санитарной охраны источников водоснабжения и водопроводов питьевого назначения», утвержденных постановлением Главного государственного санитарного врача РФ от 14.03.2002 № 10. Владельцы объектов, расположенных в границе третьего пояса зон санитарной охраны, обеспечивают выполнение установленных ограничений в целях исключения отрицательного влияния на качество воды подземного источника водоснабжения.

## Сведения о местоположении границ объекта

1. Система координат <u>МСК-22, зона 3</u>					
2. Сведения о характерных точках границ объекта					
Обозначение характерных точек границ	Координаты, м		Метод определения координат характерной точки	Средняя квадратическая погрешность положения характерной точки (Mt), м	Описание обозначения точки на местности (при наличии)
	X	Y			
1	2	3	4	5	6
1	526213,01	3354116,32	Картометрический	1,0	—
2	526216,59	3354120,11	Картометрический	1,0	—
3	526219,84	3354124,34	Картометрический	1,0	—
4	526222,61	3354128,62	Картометрический	1,0	—
5	526225,10	3354133,44	Картометрический	1,0	—
6	526227,21	3354138,59	Картометрический	1,0	—

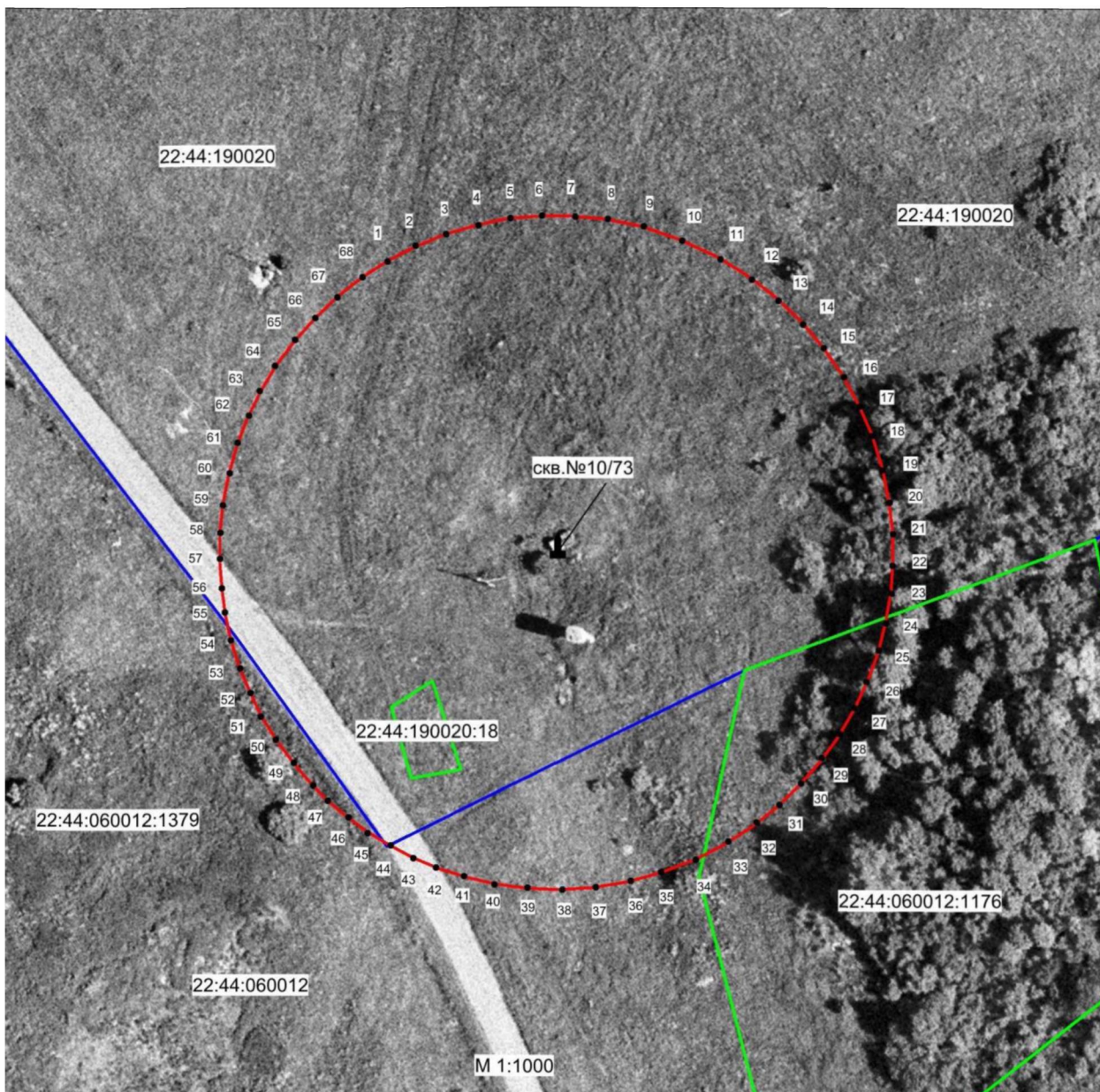
7	526228,73	3354143,95	Картометрический	1,0	—
8	526229,81	3354149,16	Картометрический	1,0	—
9	526230,30	3354154,41	Картометрический	1,0	—
10	526230,35	3354159,61	Картометрический	1,0	—
11	526229,81	3354165,97	Картометрический	1,0	—
12	526228,46	3354172,74	Картометрический	1,0	—
13	526226,29	3354179,02	Картометрический	1,0	—
14	526223,26	3354185,64	Картометрический	1,0	—
15	526219,79	3354191,11	Картометрический	1,0	—
16	526216,16	3354195,77	Картометрический	1,0	—
17	526212,36	3354199,72	Картометрический	1,0	—
18	526208,08	3354203,41	Картометрический	1,0	—
19	526203,04	3354206,93	Картометрический	1,0	—
20	526197,90	3354209,75	Картометрический	1,0	—
21	526192,75	3354212,02	Картометрический	1,0	—
22	526186,78	3354213,89	Картометрический	1,0	—
23	526181,09	3354214,98	Картометрический	1,0	—
24	526176,21	3354215,57	Картометрический	1,0	—
25	526171,17	3354215,68	Картометрический	1,0	—
26	526165,70	3354215,30	Картометрический	1,0	—
27	526160,50	3354214,44	Картометрический	1,0	—
28	526155,24	3354213,14	Картометрический	1,0	—
29	526150,25	3354211,29	Картометрический	1,0	—
30	526145,37	3354209,02	Картометрический	1,0	—
31	526140,60	3354206,20	Картометрический	1,0	—
32	526136,27	3354203,06	Картометрический	1,0	—
33	526132,26	3354199,54	Картометрический	1,0	—
34	526128,36	3354195,42	Картометрический	1,0	—
35	526124,89	3354191,03	Картометрический	1,0	—
36	526121,96	3354186,37	Картометрический	1,0	—
37	526119,41	3354181,38	Картометрический	1,0	—
38	526117,30	3354175,80	Картометрический	1,0	—
39	526115,67	3354170,06	Картометрический	1,0	—
40	526114,70	3354163,88	Картометрический	1,0	—
41	526114,32	3354158,19	Картометрический	1,0	—
42	526114,59	3354152,77	Картометрический	1,0	—
43	526115,29	3354147,35	Картометрический	1,0	—
44	526116,38	3354142,48	Картометрический	1,0	—
45	526117,90	3354137,69	Картометрический	1,0	—
46	526119,85	3354133,03	Картометрический	1,0	—
47	526122,12	3354128,80	Картометрический	1,0	—
48	526124,34	3354125,12	Картометрический	1,0	—
49	526127,16	3354121,27	Картометрический	1,0	—
50	526130,20	3354117,80	Картометрический	1,0	—
51	526133,45	3354114,71	Картометрический	1,0	—
52	526136,91	3354111,82	Картометрический	1,0	—
53	526140,44	3354109,28	Картометрический	1,0	—
54	526144,23	3354106,95	Картометрический	1,0	—

55	526148,08	3354105,05	Картометрический	1,0	—
56	526152,42	3354103,21	Картометрический	1,0	—
57	526156,97	3354101,74	Картометрический	1,0	—
58	526161,58	3354100,71	Картометрический	1,0	—
59	526166,13	3354100,06	Картометрический	1,0	—
60	526170,46	3354099,74	Картометрический	1,0	—
61	526175,77	3354099,74	Картометрический	1,0	—
62	526180,82	3354100,28	Картометрический	1,0	—
63	526185,80	3354101,26	Картометрический	1,0	—
64	526190,63	3354102,66	Картометрический	1,0	—
65	526195,61	3354104,51	Картометрический	1,0	—
66	526200,38	3354106,84	Картометрический	1,0	—
67	526204,77	3354109,49	Картометрический	1,0	—
68	526209,00	3354112,69	Картометрический	1,0	—
1	526213,01	3354116,32	Картометрический	1,0	—
3. Сведения о характерных точках части (частей) границы объекта					
1	2	3	4	5	6
—	—	—	—	—	—

### Сведения о местоположении измененных (уточненных) границ объекта

1. Система координат							
2. Сведения о характерных точках границ объекта							
Обозначение характерных точек границы	Существующие координаты, м		Измененные (уточненные) координаты, м		Метод определения координат характерной точки	Средняя квадратическая погрешность положения характерной точки (Mt), м	Описание обозначения точки на местности (при наличии)
	X	Y	X	Y			
1	2	3	4	5	6	7	8
—	—	—	—	—	—	—	—
3. Сведения о характерных точках части (частей) границы объекта							
1	2	3	4	5	6	7	8
—	—	—	—	—	—	—	—

## План границ объекта



## Условные обозначения:

— обозначение границы третьего пояса зоны санитарной охраны действующего водозабора, границы зоны с особыми условиями использования территории

□ обозначение границы земельного участка, сведения о котором внесены в ЕГРН

— обозначение границы кадастрового квартала

22:44:190020:18 - кадастровый номер земельного участка

22:44:190020 - обозначение кадастрового квартала

• 1 - наименование поворотной точки зоны с особыми условиями использования территории

▲ - обозначение центра водозаборной скважины

Кадастровый инженер Орлова Ю.А. 28.03.2024г.

