



УПРАВЛЕНИЕ ГОСУДАРСТВЕННОЙ ОХРАНЫ  
ОБЪЕКТОВ КУЛЬТУРНОГО НАСЛЕДИЯ  
АЛТАЙСКОГО КРАЯ  
(АЛТАЙОХРАНКУЛЬТУРА)

## П Р И К А З

от 29.08.2024

№ 455

г. Барнаул

Об установлении зоны охраны объекта культурного наследия регионального значения «Памятник воинам-землякам, погибшим в годы Великой Отечественной войны (1941-1945 гг.)», 1977 г., расположенного по адресу: Алтайский край, Благовещенский район, с. Шимолино, ул. Центральная, 1 а, утверждении режима использования земель и требований к градостроительным регламентам в границах территории данной зоны

В соответствии с Федеральным законом от 25.06.2002 № 73-ФЗ «Об объектах культурного наследия (памятниках истории и культуры) народов Российской Федерации», постановлением Правительства Российской Федерации от 12.09.2015 № 972 «Об утверждении Положения о зонах охраны объектов культурного наследия (памятников истории и культуры) народов Российской Федерации и о признании утратившими силу отдельных положений нормативных правовых актов Правительства Российской Федерации», законом Алтайского края от 12.05.2005 № 32-ЗС «Об объектах культурного наследия (памятниках истории и культуры) в Алтайском крае» и Положением об управлении государственной охраны объектов культурного наследия Алтайского края, утвержденным указом Губернатора Алтайского края от 27.12.2016 № 174, п р и к а з ы в а ю:

1. Установить зону охраны объекта культурного наследия регионального значения «Памятник воинам-землякам, погибшим в годы Великой Отечественной войны (1941-1945 гг.)», 1977 г., расположенного по адресу: Алтайский край, Благовещенский район, с. Шимолино, ул. Центральная, 1 а (далее – «объект культурного наследия»), регистрационный номер 221610606890005 (приложение 1).

2. Утвердить:

2.1. режим использования земель и требования к градостроительным регламентам в границах территории зоны охраны объекта культурного наследия (приложение 2);

2.2. карту (схему) границ территории зоны охраны объекта культурного наследия (приложение 3).

3. Рекомендовать администрации Благовещенского района Алтайского края:

3.1. обеспечить размещение информации об установлении зоны охраны объекта культурного наследия, утверждении режима использования земель и требований к градостроительным регламентам в границах территории данной зоны в государственных информационных системах обеспечения градостроительной деятельности;

3.2. обеспечить учет и отображение зоны охраны объекта культурного наследия, режима использования земель и требований к градостроительным регламентам в границах территории данной зоны в документах территориального планирования, правилах землепользования и застройки, документации по планировке территории и внести в указанные документы изменения в установленном порядке.

Начальник управления



А.А. Урбах

ПРИЛОЖЕНИЕ 1  
к приказу управления  
государственной охраны  
объектов культурного наследия  
Алтайского края  
от 29.08.2024 № 455

**ЗОНА ОХРАНЫ**  
объекта культурного наследия регионального значения  
«Памятник воинам-землякам, погибшим в годы  
Великой Отечественной войны (1941-1945 гг.)»,  
1977 г., расположенного по адресу: Алтайский край,  
Благовещенский район, с. Шимолино, ул. Центральная, 1 а

В целях обеспечения сохранности объекта культурного наследия регионального значения «Памятник воинам-землякам, погибшим в годы Великой Отечественной войны (1941-1945 гг.)», 1977 г., расположенного по адресу: Алтайский край, Благовещенский район, с. Шимолино, ул. Центральная, 1 а (далее – «объект культурного наследия»), в его исторической среде на сопряженной с ним территории устанавливается охранная зона (далее – ОЗ).

Описание границ территории ОЗ объекта культурного наследия:

№ точек на схеме	Направление	Расстояние, м
1-2	с юго-запада на северо-восток	11.40
2-3	по границе территории объекта культурного наследия	8.60
3-4	по границе территории объекта культурного наследия	12.36
4-5	по границе территории объекта культурного наследия	8.61
5-6	по границе территории объекта культурного наследия	12.16
6-7	по границе территории объекта культурного наследия	8.60
7-8	по границе территории объекта культурного наследия	12.45
8-9	по границе территории объекта культурного наследия	8.60
9-10	с юго-запада на северо-восток	10.79
10-11	с северо-запада на юго-восток	38.30
11-12	с северо-востока на юго-запад	38.86
12-1	с юго-востока на северо-запад до исходной точки	34.88

**ВЕДОМОСТЬ**

координат характерных (поворотных) точек границ территории ОЗ объекта культурного наследия

Обозначение (номер) характерной (поворотной) точки	Координаты характерных (поворотных) точек в местной системе координат (МСК-22)		Метод определения координат	Средняя квадратическая погрешность положения характерной точки (Mt), м
	X	Y		
1	2	3	4	5
1	562053.74	1334380.59	геодезический	0.2

1	2	3	4	5
2	562061.92	1334388.53	геодезический	0.2
3	562053.42	1334389.87	геодезический	0.2
4	562044.60	1334398.53	геодезический	0.2
5	562043.12	1334407.01	геодезический	0.2
6	562051.54	1334415.79	геодезический	0.2
7	562060.04	1334414.46	геодезический	0.2
8	562068.94	1334405.75	геодезический	0.2
9	562070.44	1334397.28	геодезический	0.2
10	562078.23	1334404.74	геодезический	0.2
11	562050.42	1334431.07	геодезический	0.2
12	562025.59	1334401.18	геодезический	0.2

## ПРИЛОЖЕНИЕ 2

УТВЕРЖДЕНЫ  
приказом управления  
государственной охраны  
объектов культурного наследия  
Алтайского края  
от 29.08.2024 № 455

## РЕЖИМ

использования земель и требования к градостроительным регламентам в границах территории зоны охраны объекта культурного наследия регионального значения «Памятник воинам-землякам, погибшим в годы Великой Отечественной войны (1941-1945 гг.)», 1977 г., расположенного по адресу: Алтайский край, Благовещенский район, с. Шимолино, ул. Центральная, 1 а

Режим использования земель и требования к градостроительным регламентам утверждаются в границах территории зоны охраны объекта культурного наследия регионального значения «Памятник воинам-землякам, погибшим в годы Великой Отечественной войны (1941-1945 гг.)», 1977 г., расположенного по адресу: Алтайский край, Благовещенский район, с. Шимолино, ул. Центральная, 1 а (далее – «объект культурного наследия»), а именно охранной зоны (далее – ОЗ).

1. Особый режим использования земель в границах территории ОЗ объекта культурного наследия:

1.1. разрешается:

строительство объектов капитального строительства с целью применения специальных мер, направленных на сохранение и (или) восстановление (регенерацию) историко-градостроительной и (или) природной среды объекта культурного наследия;

проведение работ по сохранению и (или) восстановлению (регенерации) историко-градостроительной и (или) природной среды объекта культурного наследия, в том числе благоустройство, ремонт, реконструкция и (или) устройство наружного освещения;

проведение земляных, строительных, мелиоративных, хозяйственных и иных работ при условии соблюдения законодательства в области охраны объектов культурного наследия;

устройство, реконструкция и (или) ремонт сетей инженерно-технического обеспечения, объектов инженерно-транспортных коммуникаций при условии соблюдения законодательства в области охраны объектов культурного наследия;

размещение информационных конструкций, содержащих информацию о популяризации и использовании объекта культурного наследия размером информационного поля в высоту и в ширину не более 0,5 м;

1.2. запрещается:

строительство объектов капитального строительства, за исключением применения специальных мер, направленных на сохранение и (или) восстановление (регенерацию) историко-градостроительной и (или) природной среды объекта культурного наследия;

реконструкция, капитальный ремонт объектов капитального строительства без соблюдения требований к градостроительным регламентам в границах территории ОЗ;

изменение исторически сложившейся планировочной структуры;

устройство сетей инженерно-технического обеспечения в надземном исполнении, за исключением устройства или реконструкции сетей наружного освещения;

применение технических средств, создающих динамическое, ударное или ударно-вибрационное воздействие на объект культурного наследия;

размещение нестационарных объектов (киосков, павильонов, навесов);

размещение автостоянок и парковок;

установка ограждений, нарушающих визуальное восприятие объекта культурного наследия;

использование материалов покрытий тротуаров площадок, диссонирующих по цвету, фактуре и иным внешним признакам с архитектурно-стилистическими особенностями объекта культурного наследия;

размещение рекламных конструкций всех видов;

размещение площадок с мусорными контейнерами в зонах основных видовых раскрытий на территорию объекта культурного наследия;

размещение информационных конструкций, содержащих информацию о популяризации и использовании объекта культурного наследия размером информационного поля более 0,50 м – по высоте и 0,50 м – по ширине;

засорение территории отходами производства и потребления.

2. Требования к градостроительным регламентам в границах территории ОЗ объекта культурного наследия:

при проведении работ по сохранению и (или) восстановлению (регенерации) историко-градостроительной среды объекта культурного наследия применять цветовые решения, нейтральные по отношению к объекту культурного наследия с учетом его стилистических особенностей;

реконструкцию, капитальный ремонт объектов капитального строительства производить без увеличения их объемно-пространственных характеристик с применением цветовых решений, нейтральных по отношению к объекту культурного наследия с учетом его стилистических особенностей;

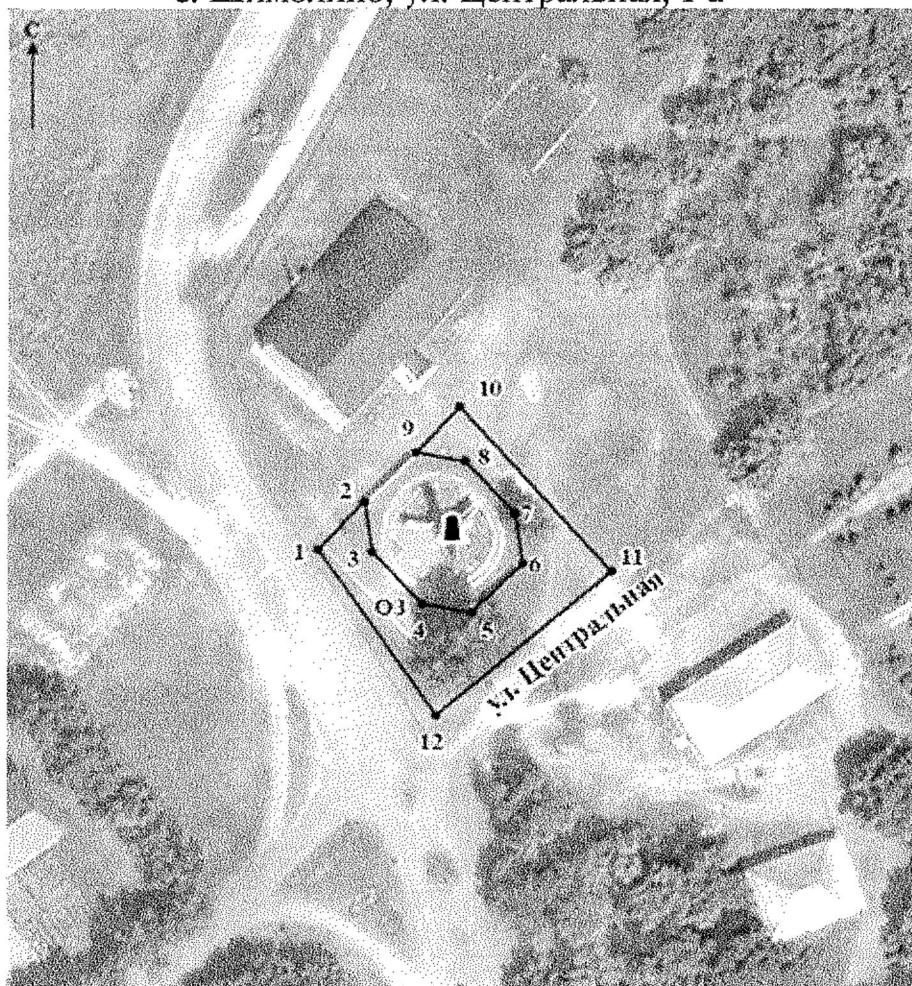
виды разрешенного использования земельных участков и объектов капитального строительства устанавливаются Правилами землепользования и застройки муниципального образования Шимолинский сельсовет Благовещенского района Алтайского края.






## ПРИЛОЖЕНИЕ 3

УТВЕРЖДЕНА  
приказом управления  
государственной охраны  
объектов культурного наследия  
Алтайского края  
от 29.08.2024 № 455

КАРТА (СХЕМА)  
границ охранной зоны объекта культурного наследия  
регионального значения «Памятник воинам-землякам,  
погибшим в годы Великой Отечественной войны  
(1941-1945 гг.)», 1977 г., расположенного по адресу:  
Алтайский край, Благовещенский район,  
с. Шимолино, ул. Центральная, 1 а



Условные обозначения:

-  – объект культурного наследия;
-  – граница охранной зоны объекта культурного наследия;
-  1 – характерная (поворотная) точка границ охранной зоны объекта культурного наследия;
- ОЗ** – индекс охранной зоны объекта культурного наследия.