



**МИНИСТЕРСТВО
ПРИРОДНЫХ РЕСУРСОВ И ЭКОЛОГИИ
АЛТАЙСКОГО КРАЯ
(Минприроды Алтайского края)**

П Р И К А З

Савицкая И.И. И.И.

№ 906

г. Барнаул

Об установлении зон санитарной охраны подземных источников питьевого и хозяйственно-бытового водоснабжения населения сел Гуселетово, Закладное, Романово, Сидоровка и поселков Бурановка, Рассвет Романовского района Алтайского края

В соответствии со статьей 106 Земельного кодекса Российской Федерации, статьей 18 Федерального закона от 30.03.1999 № 52-ФЗ «О санитарно-эпидемиологическом благополучии населения», постановлением Администрации Алтайского края от 31.05.2010 № 233 «О Порядке установления, изменения и прекращения существования зон санитарной охраны источников питьевого и хозяйственно-бытового водоснабжения», санитарно-эпидемиологическим заключением от 06.05.2024 № 22.64.01.000.Т.000002.05.24, выданным Управлением Федеральной службы по надзору в сфере защиты прав потребителей и благополучия человека по Алтайскому краю, заявлением МУП «Водсервис» (вх. № 24/ГУ/262 от 27.05.2024), приказываю:

1. Установить зоны санитарной охраны подземных источников питьевого и хозяйственно-бытового водоснабжения населения сел Гуселетово, Закладное, Романово, Сидоровка и поселков Бурановка, Рассвет Романовского района Алтайского края в соответствии с проектом зон санитарной охраны действующих водозаборов подземных вод муниципального унитарного предприятия Романовского района Алтайского края «Водсервис», разработанным ИП Артемовым Е.Н. в 2024 году:

первый пояс для скважин в селе Гуселетово № А-47-74 (рабочая), № А-51-74 (рабочая), № А-48-74 (рабочая), № А-14-80 (рабочая) радиусом 50 метров согласно приложению 1;

первый пояс для скважин в селе Закладное № А-13-84 (рабочая), № А-16-84 (рабочая) радиусом 30 метров согласно приложению 2;

первый пояс для скважин в селе Романово № Б-3/82 (рабочая), № Б-4/86 (рабочая) радиусом 30 метров согласно приложению 3;

первый пояс для скважин в селе Романово № 5/99 (рабочая), № Б-40/87

(резервная) радиусом: от скважины № 5/99: на север 31 метр, на юг 9,5 метров, на запад 33 метра, на восток 30 метров; от скважины № Б-40/87: на север 30 метров, на юг 11,5 метров, на запад 30 метров, на восток 33 метра) согласно приложению 4;

первый пояс для скважин в селе Романово № Б-49/86 (резервная), № Б-41/87 (рабочая) радиусом: от скважины № Б-49/86: на север 30 метров, на юг 38 метров, на запад 30 метров, на восток 30 метров; от скважины № Б-41/87: на север 38 метров, на юг 30 метров, на запад 30 метров, на восток 30 метров) согласно приложению 5;

первый пояс для скважины в селе Романово № 4/99 (рабочая) радиусом 30 метров согласно приложению 6;

первый пояс для скважины в селе Романово № Б-3/85 (рабочая) радиусом 30 метров согласно приложению 7;

первый пояс для скважины в селе Романово № БР-460 (рабочая) радиусом 30 метров согласно приложению 8;

первый пояс для скважины в селе Романово № БР-461 (резервная) радиусом 30 метров согласно приложению 9;

первый пояс для скважин в селе Романово № А-15-83 (рабочая), № А-19-83 (резервная), № А-55-77 (резервная) радиусом: от скважины № А-15-83: на север 30 метров, на юг 30 метров, на запад 48 метров, на восток 30 метров; от скважины № А-19-83: на север 30 метров, на юг 30 метров, на запад 48 метров, на восток 30 метров; от скважины № А-55-77: на север 30 метров, на юг 30 метров, на запад 30 метров, на восток 48 метров) согласно приложению 10;

первый пояс для скважины в селе Романово № А-28-80 (рабочая) радиусом 30 метров согласно приложению 11;

первый пояс для скважины в селе Сидоровка № Б-3/94 (рабочая) радиусом 30 метров согласно приложению 12;

первый пояс для скважин в поселке Бурановка № А-18-80 (рабочая), № БР-616 (рабочая), № А-1-90 (рабочая) радиусом: от скважин № А-18-80, № БР-616: на север 50 метров, на юг 30 метров, на запад 30 метров, на восток 30 метров; от скважины № А-1-90: на север 30 метров, на юг 50 метров, на запад 30 метров, на восток 30 метров) согласно приложению 13;

первый пояс для скважин в поселке Рассвет № А-11-92 (рабочая), № А-29-84 (рабочая) радиусом: от скважины № А-11-92: на север 30 метров, на юг 30 метров, на запад 45 метров, на восток 30 метров; от скважины № А-29-84: на север 30 метров, на юг 30 метров, на запад 30 метров, на восток 45 метров) согласно приложению 14;

второй пояс для скважин в селе Гуселетово № А-47-74 (рабочая), № А-51-74 (рабочая), № А-48-74 (рабочая), № А-14-80 (рабочая) радиусом 95 метров согласно приложению 15;

второй пояс для скважин в селе Закладное № А-13-84 (рабочая), № А-16-84 (рабочая) размером 432x394 метра (вверх по потоку 221 метр, вниз по потоку 211 метр) согласно приложению 16;

второй пояс для скважин в селе Романово № Б-3/82 (рабочая), № Б-4/86 (рабочая) размером 148x138 метров (вверх по потоку 100 метров, вниз по потоку 48 метров) согласно приложению 17;

второй пояс для скважин в селе Романово № 5/99 (рабочая), № Б-40/87 (резервная) размером 132x122 метра (вверх по потоку 92 метра, вниз по потоку 41 метр) согласно приложению 18;

второй пояс для скважин в селе Романово № Б-49/86 (резервная), № Б-41/87 (рабочая) размером 193x186 метров (вверх по потоку 122 метра, вниз по потоку 71 метр) согласно приложению 19;

второй пояс для скважины в селе Романово № 4/99 (рабочая) размером 188x180 метров (вверх по потоку 120 метров, вниз по потоку 68 метров) согласно приложению 20;

второй пояс для скважины в селе Романово № Б-3/85 (рабочая) размером 164x156 метров (вверх по потоку 108 метров, вниз по потоку 56 метров) согласно приложению 21;

второй пояс для скважин в селе Романово № БР-460 (рабочая), № БР-461 (резервная) размером 143x134 метра (вверх по потоку 97 метров, вниз по потоку 46 метров) согласно приложению 22;

второй пояс для скважин в селе Романово № А-15-83 (рабочая), № А-19-83 (резервная), № А-55-77 (резервная) размером 193x186 метров (вверх по потоку 97 метров, вниз по потоку 46 метров) согласно приложению 23;

второй пояс для скважины в селе Романово № А-28-80 (рабочая) размером 164x156 метров (вверх по потоку 108 метров, вниз по потоку 56 метров) согласно приложению 24;

второй пояс для скважины в селе Сидоровка № Б-3/94 (рабочая) размером 284x250 метров (вверх по потоку 209 метров, вниз по потоку 75 метров) согласно приложению 25;

второй пояс для скважин в поселке Бурановка № А-18-80 (рабочая), № БР-616 (рабочая), № А-1-90 (рабочая) размером 208x210 метров (вверх по потоку 123 метра, вниз по потоку 88 метров) согласно приложению 26;

второй пояс для скважин в поселке Рассвет № А-11-92 (рабочая), № А-29-84 (рабочая) размером 89x81 метр (вверх по потоку 62 метра, вниз по потоку 27 метров) согласно приложению 27;

третий пояс для скважин в селе Гуселетово № А-47-74 (рабочая), № А-51-74 (рабочая), № А-48-74 (рабочая), № А-14-80 (рабочая) радиусом 495 метров согласно приложению 28;

третий пояс для скважин в селе Закладное № А-13-84 (рабочая), № А-16-84 (рабочая) размером 3162x2450 метров (вверх по потоку 1801 метр, вниз по потоку 1361 метр) согласно приложению 29;

третий пояс для скважин в селе Романово № Б-3/82 (рабочая), № Б-4/86 (рабочая) размером 2062x450 метров (вверх по потоку 1996 метров, вниз по потоку 66 метров) согласно приложению 30;

третий пояс для скважин в селе Романово № 5/99 (рабочая), № Б-40/87

(резервная) размером 2012x364 метра (вверх по потоку 1960 метров, вниз по потоку 52 метра) согласно приложению 31;

третий пояс для скважин в селе Романово № Б-49/86 (резервная), № Б-41/87 (рабочая) размером 2228x736 метров (вверх по потоку 2112 метров, вниз по потоку 116 метров) согласно приложению 32;

третий пояс для скважины в селе Романово № 4/99 (рабочая) размером 2208x702 метра (вверх по потоку 2099 метров, вниз по потоку 109 метров) согласно приложению 33;

третий пояс для скважины в селе Романово № Б-3/85 (рабочая) размером 2119x548 метров (вверх по потоку 2037 метров, вниз по потоку 82 метра) согласно приложению 34;

третий пояс для скважин в селе Романово № БР-460 (рабочая), № БР-461 (резервная) размером 2047x426 метров (вверх по потоку 1985 метров, вниз по потоку 62 метра) согласно приложению 35;

третий пояс для скважин в селе Романово № А-15-83 (рабочая), № А-19-83 (резервная), № А-55-77 (резервная), № А-28-80 (рабочая) размером 2400x1026 метров (вверх по потоку 2226 метров, вниз по потоку 174 метра) согласно приложению 36;

третий пояс для скважины в селе Сидоровка № Б-3/94 (рабочая) размером 5179x624 метра (вверх по потоку 5094 метра, вниз по потоку 85 метров) согласно приложению 37;

третий пояс для скважин в поселке Бурановка № А-18-80 (рабочая), № БР-616 (рабочая), № А-1-90 (рабочая) размером 1977x1260 метров (вверх по потоку 1716 метров, вниз по потоку 261 метр) согласно приложению 38;

третий пояс для скважин в поселке Рассвет № А-11-92 (рабочая), № А-29-84 (рабочая) размером 1386x240 метров (вверх по потоку 1352 метра, вниз по потоку 34 метра) согласно приложению 39.

2. Правообладателем (собственником) подземных источников водоснабжения, обязанным возместить убытки, причиненные в связи с установлением зон санитарной охраны источников питьевого и хозяйственно-бытового водоснабжения, является МУП «Водсервис» (ИНН 2268002870, ОГРН 1182225010967).

Требование о возмещении убытков может быть направлено лицами, указанными в пункте 2 статьи 57.1 Земельного кодекса Российской Федерации, правообладателю сооружения, в связи с размещением которого принято решение об установлении зон санитарной охраны подземных источников питьевого и хозяйственно-бытового водоснабжения, в срок не более чем пять лет со дня установления, либо со дня, когда указанные лица узнали или должны были узнать об установлении зон санитарной охраны подземных источников питьевого и хозяйственно-бытового водоснабжения.

3. Отделу водных ресурсов управления природных ресурсов и нормирования Министерства природных ресурсов и экологии Алтайского края направить:

комплект документов в филиал ППК «Роскадастр» по Алтайскому

краю для внесения сведений в Единый государственный реестр недвижимости (далее – «ЕГРН»);

после внесения сведений в ЕГРН, копию настоящего приказа и XML-файлы в администрацию Романовского района Алтайского края и в федеральный орган государственной власти, уполномоченный на ведение государственного водного реестра.

4. Настоящий приказ подлежит опубликованию на «Официальном интернет-портале правовой информации» (www.pravo.gov.ru).

Временно исполняющий обязанности
министра природных ресурсов и экологии
Алтайского края



А.Н. Стрелковский

ПРИЛОЖЕНИЕ 1

к приказу Министерства природных ресурсов и экологии Алтайского края от 08.08.2024 № 906

Первый пояс зон санитарной охраны подземных источников питьевого и хозяйственно-бытового водоснабжения для скважин в селе Гуселетово № А-47-74 (рабочая), № А-51-74 (рабочая), № А-48-74 (рабочая), № А-14-80 (рабочая)

Сведения об объекте

№ п/п	Характеристики объекта	Описание характеристик
1	2	3
1	Местоположение объекта	Алтайский край, Романовский район
2	Площадь объекта ± величина погрешности определения площади ($P \pm \Delta P$)	8229 м ² +/- 1 м ²
3	Иные характеристики объекта	Вид объекта реестра границ: зона с особыми условиями использования территории. Ограничения использования территории в границах первого пояса зон санитарной охраны источников питьевого и хозяйственно-бытового водоснабжения установлены пунктом 3.2.1 СанПиН 2.1.4.1110-02 «Зоны санитарной охраны источников водоснабжения и водопроводов питьевого назначения», утвержденных постановлением Главного государственного санитарного врача РФ от 14.03.2002 № 10. Владелец водозаборного сооружения обеспечивает выполнение установленных ограничений.

Сведения о местоположении границ объекта

1. Система координат <u>МСК-22, зона 2</u>					
2. Сведения о характерных точках границ объекта					
Обозначение характерных точек границ	Координаты, м		Метод определения координат характерной точки	Средняя квадратическая погрешность положения характерной точки (Mt), м	Описание обозначения точки на местности (при наличии)
	X	Y			
1	2	3	4	5	6
1	512985,62	2226301,37	Картометрический	1,0	—
2	512985,76	2226291,55	Картометрический	1,0	—
3	512987,83	2226281,95	Картометрический	1,0	—
4	512991,72	2226272,94	Картометрический	1,0	—
5	512997,27	2226264,85	Картометрический	1,0	—
6	513004,32	2226258,01	Картометрический	1,0	—
7	513012,55	2226252,68	Картометрический	1,0	—
8	513021,66	2226249,06	Картометрический	1,0	—
9	513031,29	2226247,29	Картометрический	1,0	—

10	513041,10	2226247,44	Картометрический	1,0	—
11	513050,67	2226249,49	Картометрический	1,0	—
12	513059,66	2226253,39	Картометрический	1,0	—
13	513067,73	2226258,97	Картометрический	1,0	—
14	513074,54	2226266,02	Картометрический	1,0	—
15	513078,24	2226270,88	Картометрический	1,0	—
16	513081,51	2226276,54	Картометрический	1,0	—
17	513085,12	2226285,68	Картометрический	1,0	—
18	513086,90	2226295,34	Картометрический	1,0	—
19	513086,75	2226305,17	Картометрический	1,0	—
20	513085,91	2226310,07	Картометрический	1,0	—
21	513084,44	2226316,15	Картометрический	1,0	—
22	513080,54	2226325,17	Картометрический	1,0	—
23	513074,98	2226333,26	Картометрический	1,0	—
24	513067,96	2226340,08	Картометрический	1,0	—
25	513059,73	2226345,43	Картометрический	1,0	—
26	513050,62	2226349,06	Картометрический	1,0	—
27	513040,97	2226350,82	Картометрический	1,0	—
28	513031,18	2226350,68	Картометрический	1,0	—
29	513021,61	2226348,62	Картометрический	1,0	—
30	513012,61	2226344,72	Картометрический	1,0	—
31	513004,55	2226339,13	Картометрический	1,0	—
32	512997,71	2226332,08	Картометрический	1,0	—
33	512992,40	2226323,85	Картометрический	1,0	—
34	512989,52	2226316,87	Картометрический	1,0	—
35	512987,40	2226311,03	Картометрический	1,0	—
1	512985,62	2226301,37	Картометрический	1,0	—
3. Сведения о характерных точках части (частей) границы объекта					
1	2	3	4	5	6
—	—	—	—	—	—

Сведения о местоположении измененных (уточненных) границ объекта

1. Система координат _____							
2. Сведения о характерных точках границ объекта							
Обозначение характерных точек границы	Существующие координаты, м		Измененные (уточненные) координаты, м		Метод определения координат характерной точки	Средняя квадратическая погрешность положения характерной точки (Mt), м	Описание обозначения точки на местности (при наличии)
	X	Y	X	Y			
1	2	3	4	5	6	7	8
—	—	—	—	—	—	—	—
3. Сведения о характерных точках части (частей) границы объекта							
1	2	3	4	5	6	7	8
—	—	—	—	—	—	—	—

ПРИЛОЖЕНИЕ 2

к приказу Министерства
природных ресурсов и эко-
логии Алтайского края
от 08.08.2014 № 906

Первый пояс зон санитарной охраны подземных источников
питьевого и хозяйственно-бытового водоснабжения для скважин
в селе Закладное № А-13-84 (рабочая), № А-16-84 (рабочая)

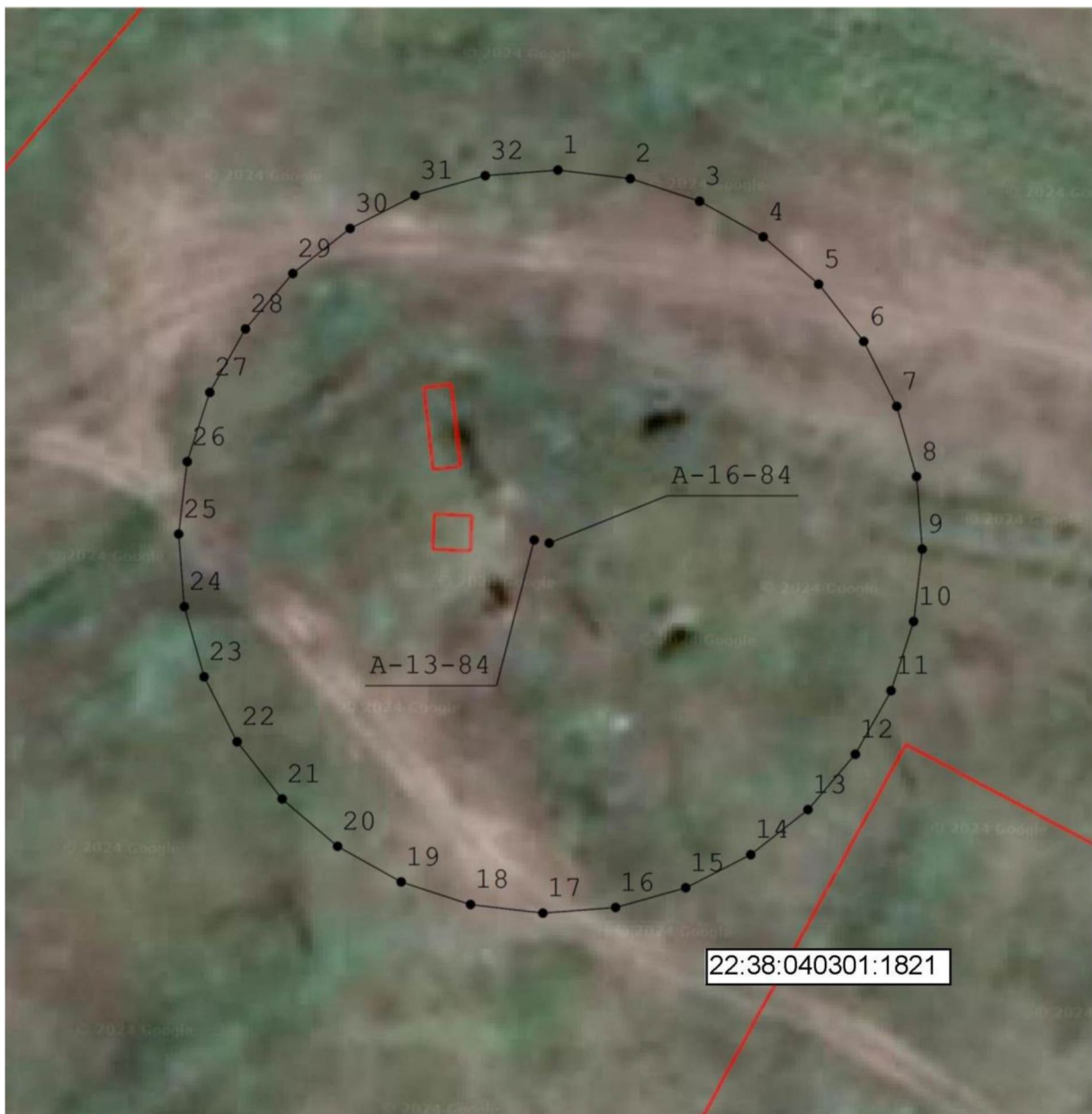
Сведения об объекте

№ п/п	Характеристики объекта	Описание характеристик
1	2	3
1	Местоположение объекта	Алтайский край, Романовский район
2	Площадь объекта \pm величина погрешности определения площади ($P \pm \Delta P$)	2740 м ² +/- 1 м ²
3	Иные характеристики объекта	Вид объекта реестра границ: зона с особыми условиями использования территории. Ограничения использования территории в границах первого пояса зон санитарной охраны источников питьевого и хозяйственно-бытового водоснабжения установлены пунктом 3.2.1 СанПиН 2.1.4.1110-02 «Зоны санитарной охраны источников водоснабжения и водопроводов питьевого назначения», утвержденных постановлением Главного государственного санитарного врача РФ от 14.03.2002 № 10. Владелец водозаборного сооружения обеспечивает выполнение установленных ограничений.

Сведения о местоположении границ объекта



1. Система координат <u>МСК-22, зона 2</u>					
2. Сведения о характерных точках границ объекта					
Обозначение характерных точек границ	Координаты, м		Метод определения координат характерной точки	Средняя квадратическая погрешность положения характерной точки (Mt), м	Описание обозначения точки на местности (при наличии)
	X	Y			
1	2	3	4	5	6
1	510245,90	2200785,16	Картометрический	1,0	—
2	510245,21	2200790,93	Картометрический	1,0	—
3	510243,42	2200796,46	Картометрический	1,0	—
4	510240,58	2200801,53	Картометрический	1,0	—
5	510236,81	2200805,95	Картометрический	1,0	—
6	510232,25	2200809,55	Картометрический	1,0	—
7	510227,08	2200812,19	Картометрический	1,0	—
8	510221,50	2200813,76	Картометрический	1,0	—
9	510215,71	2200814,21	Картометрический	1,0	—

План границ объекта



Масштаб 1:500

Используемые условные знаки и обозначения:

- - обозначение границы первого пояса зоны санитарной охраны действующего водозабора, границы зоны с особыми условиями использования территории
- - обозначение границ земельных участков сведения о которых внесены в ЕГРН
-  - водозаборная скважина и ее номер 22:38:040301:1821 - кадастровый номер участка
-  - обозначение и наименование поворотной точки зоны с особыми условиями использования территории

Подпись



Дата « 10 » 12 20 23 г.

Место для отиска печати (при наличии) лица составившего описание местоположения границ объекта



ПРИЛОЖЕНИЕ 3

к приказу Министерства
природных ресурсов и эко-
логии Алтайского края
от 08.08.2024 № 906

Первый пояс зон санитарной охраны подземных источников
питьевого и хозяйственно-бытового водоснабжения для скважин
в селе Романово № Б-3/82 (рабочая), № Б-4/86 (рабочая)

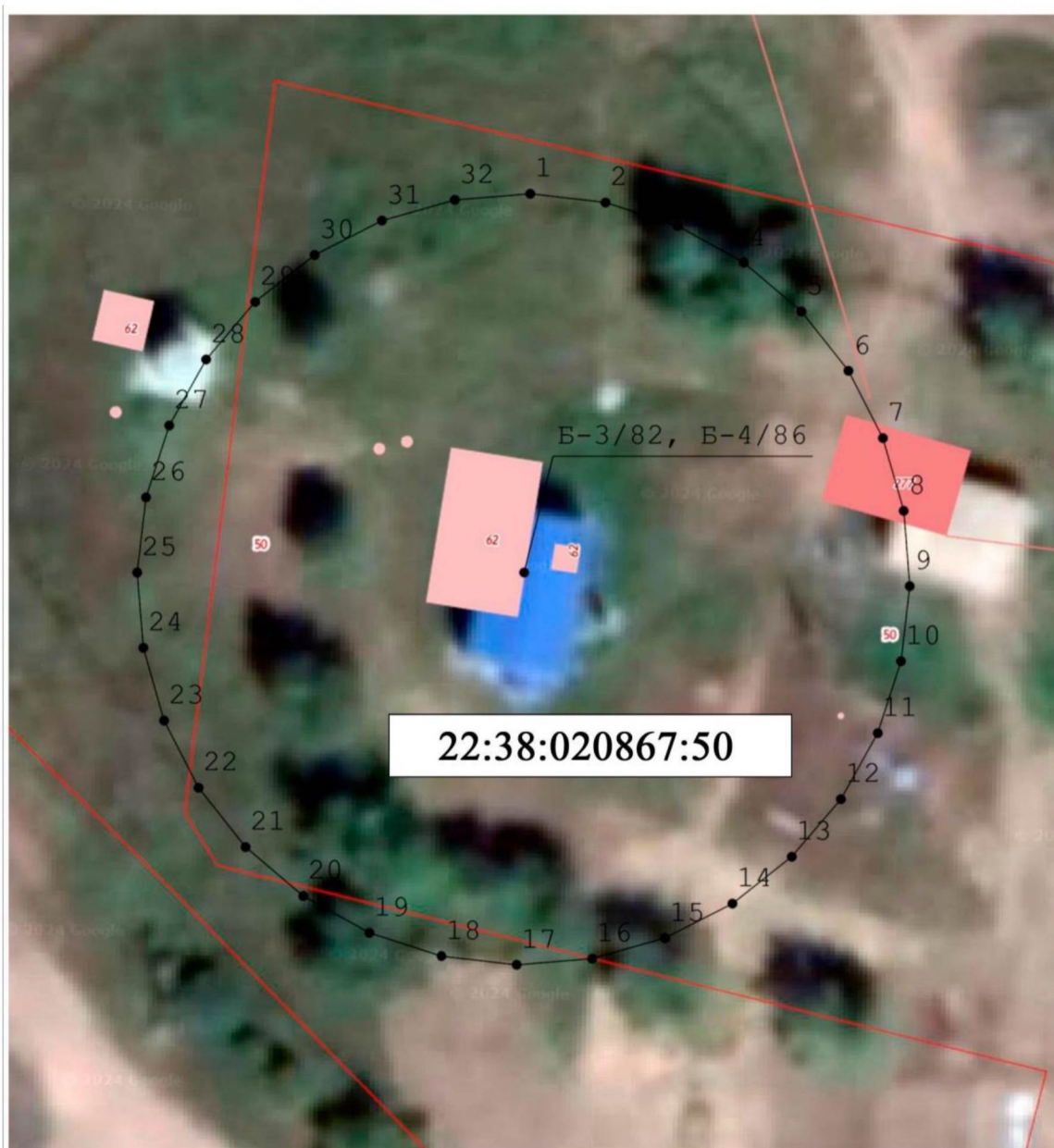
Сведения об объекте

№ п/п	Характеристики объекта	Описание характеристик
1	2	3
1	Местоположение объекта	Алтайский край, Романовский район
2	Площадь объекта ± величина погрешности определения площади ($P \pm \Delta P$)	2815 м ² +/- 1 м ²
3	Иные характеристики объекта	Вид объекта реестра границ: зона с особыми условиями использования территории. Ограничения использования территории в границах первого пояса зон санитарной охраны источников питьевого и хозяйственно-бытового водоснабжения установлены пунктом 3.2.1 СанПиН 2.1.4.1110-02 «Зоны санитарной охраны источников водоснабжения и водопроводов питьевого назначения», утвержденных постановлением Главного государственного санитарного врача РФ от 14.03.2002 № 10. Владелец водозаборного сооружения обеспечивает выполнение установленных ограничений.

Сведения о местоположении границ объекта

1. Система координат <u>МСК-22, зона 2</u>					
2. Сведения о характерных точках границ объекта					
Обозначение характерных точек границ	Координаты, м		Метод определения координат характерной точки	Средняя квадратическая погрешность положения характерной точки (M _t), м	Описание обозначения точки на местности (при наличии)
	X	Y			
1	2	3	4	5	6
1	519268,80	2213785,07	Картометрический	1,0	—
2	519268,12	2213790,92	Картометрический	1,0	—
3	519266,31	2213796,53	Картометрический	1,0	—
4	519263,45	2213801,68	Картометрический	1,0	—
5	519259,64	2213806,17	Картометрический	1,0	—
6	519255,03	2213809,83	Картометрический	1,0	—
7	519249,80	2213812,52	Картометрический	1,0	—
8	519244,14	2213814,13	Картометрический	1,0	—
9	519238,28	2213814,60	Картометрический	1,0	—

План границ объекта



Масштаб 1:500

Используемые условные знаки и обозначения:

- - обозначение границы первого пояса зоны санитарной охраны действующего водозабора, границы зоны с особыми условиями использования территории
- - обозначение границ земельных участков сведения о которых внесены в ЕГРН



- водозаборная скважина и ее номер

22:38:020867:50 - кадастровый номер участка



- обозначение и наименование поворотов, точки зоны с особыми условиями использования территории

Подпись

Дата « 10 » 12 20 23 г.

Место для оттиска печати (при наличии) лица, составившего описание местоположения границ объекта



ПРИЛОЖЕНИЕ 4

к приказу Министерства
природных ресурсов и эко-
логии Алтайского края
от 08.08.2024 № 906

Первый пояс зон санитарной охраны подземных источников
питьевого и хозяйственно-бытового водоснабжения для скважин
в селе Романово № 5/99 (рабочая), № Б-40/87 (резервная)

Сведения об объекте

№ п/п	Характеристики объекта	Описание характеристик
1	2	3
1	Местоположение объекта	Алтайский край, Романовский район
2	Площадь объекта ± величина погрешности определения площади ($P \pm \Delta P$)	2120 м ² +/- 1 м ²
3	Иные характеристики объекта	Вид объекта реестра границ: зона с особыми условиями использования территории. Ограничения использования территории в границах первого пояса зон санитарной охраны источников питьевого и хозяйственно-бытового водоснабжения установлены пунктом 3.2.1 СанПиН 2.1.4.1110-02 «Зоны санитарной охраны источников водоснабжения и водопроводов питьевого назначения», утвержденных постановлением Главного государственного санитарного врача РФ от 14.03.2002 № 10. Владелец водозаборного сооружения обеспечивает выполнение установленных ограничений.

Сведения о местоположении границ объекта

1. Система координат <u>МСК-22, зона 2</u>					
2. Сведения о характерных точках границ объекта					
Обозначение характерных точек границ	Координаты, м		Метод определения координат характерной точки	Средняя квадратическая погрешность положения характерной точки (Mt), м	Описание обозначения точки на местности (при наличии)
	X	Y			
1	2	3	4	5	6
1	521210,02	2215852,89	Картометрический	1,0	—
2	521186,97	2215798,31	Картометрический	1,0	—
3	521191,57	2215794,65	Картометрический	1,0	—
4	521196,82	2215791,96	Картометрический	1,0	—
5	521202,47	2215790,35	Картометрический	1,0	—
6	521208,33	2215789,87	Картометрический	1,0	—
7	521214,15	2215790,55	Картометрический	1,0	—
8	521219,77	2215792,36	Картометрический	1,0	—
9	521224,89	2215795,23	Картометрический	1,0	—

10	521229,36	2215799,05	Картометрический	1,0	—
11	521233,03	2215803,67	Картометрический	1,0	—
12	521235,71	2215808,90	Картометрический	1,0	—
13	521237,30	2215814,58	Картометрический	1,0	—
14	521237,93	2215819,60	Картометрический	1,0	—
15	521237,69	2215824,53	Картометрический	1,0	—
16	521237,00	2215829,22	Картометрический	1,0	—
17	521235,18	2215834,86	Картометрический	1,0	—
18	521232,30	2215840,01	Картометрический	1,0	—
19	521228,50	2215844,52	Картометрический	1,0	—
20	521223,87	2215848,20	Картометрический	1,0	—
21	521218,63	2215850,88	Картометрический	1,0	—
22	521212,95	2215852,50	Картометрический	1,0	—
1	521210,02	2215852,89	Картометрический	1,0	—
3. Сведения о характерных точках части (частей) границы объекта					
1	2	3	4	5	6
—	—	—	—	—	—

Сведения о местоположении измененных (уточненных) границ объекта

1. Система координат _____							
2. Сведения о характерных точках границ объекта							
Обозначение характерных точек границы	Существующие координаты, м		Измененные (уточненные) координаты, м		Метод определения координат характерной точки	Средняя квадратическая погрешность положения характерной точки (Mt), м	Описание обозначения точки на местности (при наличии)
	X	Y	X	Y			
1	2	3	4	5	6	7	8
—	—	—	—	—	—	—	—
3. Сведения о характерных точках части (частей) границы объекта							
1	2	3	4	5	6	7	8
—	—	—	—	—	—	—	—

План границ объекта



Масштаб 1:500

Используемые условные знаки и обозначения:

- — — — — - обозначение границы первого пояса зоны санитарной охраны действующего водозабора, границы зоны с особыми условиями использования территории
- — — — — - обозначение границ земельных участков сведения о которых внесены в ЕГРН

● — — — — — - водозаборная скважина и ее номер

● 15 - обозначение и наименование первой опорной точки зоны с особыми условиями использования территории

Подпись  Дата « 10 » 12 20 23 г.

Место для оттиска печати (при наличии) лица, составившего описание местоположения границ объекта



ПРИЛОЖЕНИЕ 5

к приказу Министерства
природных ресурсов и эко-
логии Алтайского края
от 08.08.2024 № 906

Первый пояс зон санитарной охраны подземных источников
питьевого и хозяйственно-бытового водоснабжения для скважин
в селе Романово № Б-49/86 (резервная), № Б-41/87 (рабочая)

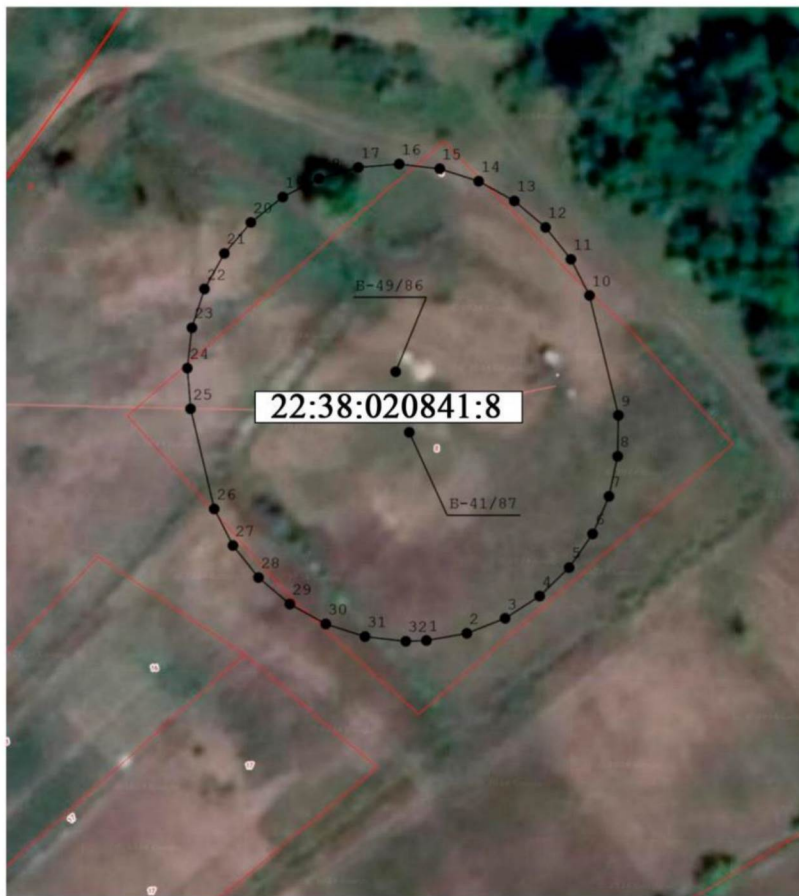
Сведения об объекте

№ п/п	Характеристики объекта	Описание характеристик
1	2	3
1	Местоположение объекта	Алтайский край, Романовский район
2	Площадь объекта ± величина погрешности определения площади ($P \pm \Delta P$)	3324 м ² +/- 1 м ²
3	Иные характеристики объекта	Вид объекта реестра границ: зона с особыми условиями использования территории. Ограничения использования территории в границах первого пояса зон санитарной охраны источников питьевого и хозяйственно-бытового водоснабжения установлены пунктом 3.2.1 СанПиН 2.1.4.1110-02 «Зоны санитарной охраны источников водоснабжения и водопроводов питьевого назначения», утвержденных постановлением Главного государственного санитарного врача РФ от 14.03.2002 № 10. Владелец водозаборного сооружения обеспечивает выполнение установленных ограничений.

Сведения о местоположении границ объекта

1. Система координат <u>МСК-22, зона 2</u>					
2. Сведения о характерных точках границ объекта					
Обозначение характерных точек границ	Координаты, м		Метод определения координат характерной точки	Средняя квадратическая погрешность положения характерной точки (Mt), м	Описание обозначения точки на местности (при наличии)
	X	Y			
1	2	3	4	5	6
1	520355,14	2217463,90	Картометрический	1,0	—
2	520356,17	2217469,69	Картометрический	1,0	—
3	520358,32	2217475,17	Картометрический	1,0	—
4	520361,51	2217480,13	Картометрический	1,0	—
5	520365,61	2217484,36	Картометрический	1,0	—
6	520370,43	2217487,71	Картометрический	1,0	—
7	520375,83	2217490,07	Картометрический	1,0	—
8	520381,56	2217491,31	Картометрический	1,0	—
9	520387,44	2217491,40	Картометрический	1,0	—

План границ объекта



Масштаб 1:1 000

Используемые условные знаки и обозначения:

- — — — — - обозначение границы первого пояса зоны санитарной охраны действующего водозабора, границы зоны с особыми условиями использования территории
- — — — — - обозначение границ земельных участков сведения о которых внесены в ЕГРН
-  - водозаборная скважина и ее номер 22:38:020841:8 - кадастровый номер участка
-  - обозначение и наименование поворотной точки зоны с особыми условиями использования территории

Подпись



Дата « 10 » _____ 12 _____ 20 23 г.

Место для оттиска печати (при наличии) лица, составившего описание местоположения границ объекта



ПРИЛОЖЕНИЕ 6

к приказу Министерства
природных ресурсов и экологии
Алтайского края
от 08.08.2024 № 906

Первый пояс зон санитарной охраны подземного источника
питьевого и хозяйственно-бытового водоснабжения для скважины
в селе Романово № 4/99 (рабочая)

Сведения об объекте

№ п/п	Характеристики объекта	Описание характеристик
1	2	3
1	Местоположение объекта	Алтайский край, Романовский район
2	Площадь объекта ± величина погрешности определения площади ($P \pm \Delta P$)	2815 м ² +/- 1 м ²
3	Иные характеристики объекта	Вид объекта реестра границ: зона с особыми условиями использования территории. Ограничения использования территории в границах первого пояса зон санитарной охраны источника питьевого и хозяйственно-бытового водоснабжения установлены пунктом 3.2.1 СанПиН 2.1.4.1110-02 «Зоны санитарной охраны источников водоснабжения и водопроводов питьевого назначения», утвержденных постановлением Главного государственного санитарного врача РФ от 14.03.2002 № 10. Владелец водозаборного сооружения обеспечивает выполнение установленных ограничений.

Сведения о местоположении границ объекта



1. Система координат <u>МСК-22, зона 2</u>					
2. Сведения о характерных точках границ объекта					
Обозначение характерных точек границ	Координаты, м		Метод определения координат характерной точки	Средняя квадратическая погрешность положения характерной точки (Mt), м	Описание обозначения точки на местности (при наличии)
	X	Y			
1	2	3	4	5	6
1	520113,77	2218401,10	Картометрический	1,0	—
2	520112,53	2218406,86	Картометрический	1,0	—
3	520110,19	2218412,26	Картометрический	1,0	—
4	520106,84	2218417,11	Картометрический	1,0	—
5	520102,62	2218421,21	Картометрический	1,0	—
6	520097,67	2218424,40	Картометрический	1,0	—
7	520092,20	2218426,56	Картометрический	1,0	—
8	520086,42	2218427,62	Картометрический	1,0	—
9	520080,54	2218427,52	Картометрический	1,0	—

План границ объекта



Масштаб 1:1 000

Используемые условные знаки и обозначения:

-  - обозначение границы первого пояса зоны санитарной охраны действующего водозабора, границы зоны с особыми условиями использования территории
-  - обозначение границ земельных участков сведения о которых внесены в ЕГРН
-  - водозаборная скважина и ее номер
-  - обозначение и наименование поворотной точки зоны с особыми условиями использования территории

Подпись _____

Алексей Сергеевич

Дата « 10 » _____ 12 _____ 20 23 г.

Место для оттиска печати (при наличии) лица, составившего описание местоположения границ объекта



ПРИЛОЖЕНИЕ 7

к приказу Министерства
природных ресурсов и эко-
логии Алтайского края
от 08.08.2024 № 906

Первый пояс зон санитарной охраны подземного источника
питьевого и хозяйственно-бытового водоснабжения для скважины
в селе Романово № Б-3/85 (рабочая)

Сведения об объекте

№ п/п	Характеристики объекта	Описание характеристик
1	2	3
1	Местоположение объекта	Алтайский край, Романовский район
2	Площадь объекта ± величина погрешности определения площади ($P \pm \Delta P$)	2815 м ² +/- 1 м ²
3	Иные характеристики объекта	Вид объекта реестра границ: зона с особыми условиями использования территории. Ограничения использования территории в границах первого пояса зон санитарной охраны источника питьевого и хозяйственно-бытового водоснабжения установлены пунктом 3.2.1 СанПиН 2.1.4.1110-02 «Зоны санитарной охраны источников водоснабжения и водопроводов питьевого назначения», утвержденных постановлением Главного государственного санитарного врача РФ от 14.03.2002 № 10. Владелец водозаборного сооружения обеспечивает выполнение установленных ограничений.

Сведения о местоположении границ объекта





1. Система координат <u>МСК-22, зона 2</u>					
2. Сведения о характерных точках границ объекта					
Обозначение характерных точек границ	Координаты, м		Метод определения координат характерной точки	Средняя квадратическая погрешность положения характерной точки (Mt), м	Описание обозначения точки на местности (при наличии)
	X	Y			
1	2	3	4	5	6
1	518704,30	2215865,35	Картометрический	1,0	—
2	518703,05	2215871,11	Картометрический	1,0	—
3	518700,71	2215876,52	Картометрический	1,0	—
4	518697,36	2215881,36	Картометрический	1,0	—
5	518693,13	2215885,45	Картометрический	1,0	—
6	518688,19	2215888,64	Картометрический	1,0	—
7	518682,72	2215890,81	Картометрический	1,0	—
8	518676,93	2215891,86	Картометрический	1,0	—
9	518671,05	2215891,76	Картометрический	1,0	—

План границ объекта



Масштаб 1:1 000

Используемые условные знаки и обозначения:

-  - обозначение границы первого пояса зоны санитарной охраны действующего водозабора, границы зоны с особыми условиями использования территории
-  - обозначение границ земельных участков сведения о которых внесены в ЕГРН
-  - водозаборная скважина и ее номер
-  15 - обозначение и наименование поворотной точки зоны с особыми условиями использования территории

Подпись



Дата « 10 » 12 20 23 г.

Место для оттиска печати (при наличии) лица, составившего описание местоположения границ объекта



ПРИЛОЖЕНИЕ 8

к приказу Министерства природных ресурсов и экологии Алтайского края от 08.08.2014 № 906

Первый пояс зон санитарной охраны подземного источника питьевого и хозяйственно-бытового водоснабжения для скважины в селе Романово № БР-460 (рабочая)

Сведения об объекте

№ п/п	Характеристики объекта	Описание характеристик
1	2	3
1	Местоположение объекта	Алтайский край, Романовский район
2	Площадь объекта \pm величина погрешности определения площади ($P \pm \Delta P$)	2815 м ² +/- 1 м ²
3	Иные характеристики объекта	Вид объекта реестра границ: зона с особыми условиями использования территории. Ограничения использования территории в границах первого пояса зон санитарной охраны источника питьевого и хозяйственно-бытового водоснабжения установлены пунктом 3.2.1 СанПиН 2.1.4.1110-02 «Зоны санитарной охраны источников водоснабжения и водопроводов питьевого назначения», утвержденных постановлением Главного государственного санитарного врача РФ от 14.03.2002 № 10. Владелец водозаборного сооружения обеспечивает выполнение установленных ограничений.

Сведения о местоположении границ объекта





1. Система координат <u>МСК-22, зона 2</u>					
2. Сведения о характерных точках границ объекта					
Обозначение характерных точек границ	Координаты, м		Метод определения координат характерной точки	Средняя квадратическая погрешность положения характерной точки (Mt), м	Описание обозначения точки на местности (при наличии)
	X	Y			
1	2	3	4	5	6
1	521380,32	2217302,47	Картометрический	1,0	—
2	521379,64	2217308,33	Картометрический	1,0	—
3	521377,84	2217313,94	Картометрический	1,0	—
4	521374,98	2217319,09	Картометрический	1,0	—
5	521371,18	2217323,58	Картометрический	1,0	—
6	521366,57	2217327,24	Картометрический	1,0	—
7	521361,34	2217329,94	Картометрический	1,0	—
8	521355,68	2217331,55	Картометрический	1,0	—
9	521349,82	2217332,03	Картометрический	1,0	—

План границ объекта



Масштаб 1:500

Используемые условные знаки и обозначения:

-  - обозначение границы первого пояса зоны санитарной охраны действующего водозабора, границы зоны с особыми условиями использования территории
-  - обозначение границ земельных участков сведения о которых внесены в ЕГРН
-  - водозаборная скважина и ее номер
-  - обозначение и наименование поворотной точки зоны с особыми условиями использования территории

Подпись Дата 10 12 2023г

Место для оттиска печати (три наличных) лица, составившего описание местоположения границ объекта



ПРИЛОЖЕНИЕ 9

к приказу Министерства природных ресурсов и экологии Алтайского края от 08.08.2024 № 906

Первый пояс зон санитарной охраны подземного источника питьевого и хозяйственно-бытового водоснабжения для скважины в селе Романово № БР-461 (резервная)

Сведения об объекте

№ п/п	Характеристики объекта	Описание характеристик
1	2	3
1	Местоположение объекта	Алтайский край, Романовский район
2	Площадь объекта \pm величина погрешности определения площади ($P \pm \Delta P$)	2927 м ² +/- 1 м ²
3	Иные характеристики объекта	Вид объекта реестра границ: зона с особыми условиями использования территории. Ограничения использования территории в границах первого пояса зон санитарной охраны источника питьевого и хозяйственно-бытового водоснабжения установлены пунктом 3.2.1 СанПиН 2.1.4.1110-02 «Зоны санитарной охраны источников водоснабжения и водопроводов питьевого назначения», утвержденных постановлением Главного государственного санитарного врача РФ от 14.03.2002 № 10. Владелец водозаборного сооружения обеспечивает выполнение установленных ограничений.

Сведения о местоположении границ объекта

1. Система координат МСК-22, зона 2					
2. Сведения о характерных точках границ объекта					
Обозначение характерных точек границ	Координаты, м		Метод определения координат характерной точки	Средняя квадратическая погрешность положения характерной точки (Mt), м	Описание обозначения точки на местности (при наличии)
	X	Y			
1	2	3	4	5	6
1	521272,63	2217294,39	Картометрический	1,0	—
2	521271,36	2217300,26	Картометрический	1,0	—
3	521268,98	2217305,78	Картометрический	1,0	—
4	521265,56	2217310,72	Картометрический	1,0	—
5	521261,25	2217314,89	Картометрический	1,0	—
6	521256,21	2217318,15	Картометрический	1,0	—
7	521250,63	2217320,35	Картометрический	1,0	—
8	521244,73	2217321,42	Картометрический	1,0	—
9	521238,74	2217321,32	Картометрический	1,0	—

План границ объекта



Масштаб 1:500

Используемые условные знаки и обозначения:

- - обозначение границы первого пояса зоны санитарной охраны действующего водозабора, границы зоны с особыми условиями использования территории
- - обозначение границ земельных участков сведения о которых внесены в ЕГРН



- водозаборная скважина и ее номер



- обозначение и наименьшее значение поворотной точки зоны с особыми условиями использования территории

Подпись



Дата « 10 » 12 20 23 г.

Место для оттиска печати (при наличии) лица, составившего описание местоположения границ объекта

ПРИЛОЖЕНИЕ 10

к приказу Министерства
природных ресурсов и эко-
логии Алтайского края
от 08.08.2024 № 906

Первый пояс зон санитарной охраны подземных источников
питьевого и хозяйственно-бытового водоснабжения для скважин
в селе Романово № А-15-83 (рабочая), № А-19-83 (резервная),
№ А-55-77 (резервная)

Сведения об объекте

№ п/п	Характеристики объекта	Описание характеристик
1	2	3
1	Местоположение объекта	Алтайский край, Романовский район
2	Площадь объекта \pm величина погрешности определения площади ($P \pm \Delta P$)	3939 м ² +/- 1 м ²
3	Иные характеристики объекта	Вид объекта реестра границ: зона с особыми условиями использования территории. Ограничения использования территории в границах первого пояса зон санитарной охраны источников питьевого и хозяйственно-бытового водоснабжения установлены пунктом 3.2.1 СанПиН 2.1.4.1110-02 «Зоны санитарной охраны источников водоснабжения и водопроводов питьевого назначения», утвержденных постановлением Главного государственного санитарного врача РФ от 14.03.2002 № 10. Владелец водозаборного сооружения обеспечивает выполнение установленных ограничений.

Сведения о местоположении границ объекта

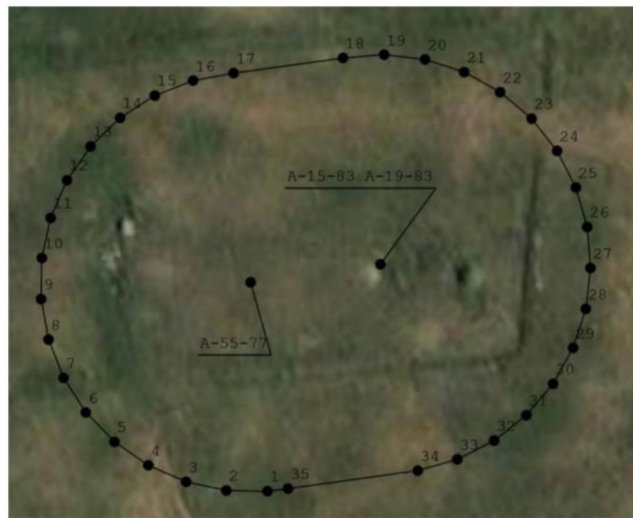
1. Система координат <u>МСК-22, зона 2</u>					
2. Сведения о характерных точках границ объекта					
Обозначение характерных точек границ	Координаты, м		Метод определения координат характерной точки	Средняя квадратическая погрешность положения характерной точки (Mt), м	Описание обозначения точки на местности (при наличии)
	X	Y			
1	2	3	4	5	6
1	519879,26	2213774,50	Картометрический	1,0	—
2	519879,36	2213768,61	Картометрический	1,0	—
3	519880,60	2213762,85	Картометрический	1,0	—
4	519882,96	2213757,45	Картометрический	1,0	—
5	519886,32	2213752,61	Картометрический	1,0	—
6	519890,54	2213748,51	Картометрический	1,0	—
7	519895,47	2213745,32	Картометрический	1,0	—
8	519900,95	2213743,16	Картометрический	1,0	—
9	519906,75	2213742,11	Картометрический	1,0	—

10	519912,63	2213742,22	Картометрический	1,0	—
11	519918,36	2213743,47	Картометрический	1,0	—
12	519923,75	2213745,82	Картометрический	1,0	—
13	519928,58	2213749,18	Картометрический	1,0	—
14	519932,67	2213753,43	Картометрический	1,0	—
15	519935,85	2213758,38	Картометрический	1,0	—
16	519938,00	2213763,86	Картометрический	1,0	—
17	519939,06	2213769,66	Картометрический	1,0	—
18	519941,24	2213785,31	Картометрический	1,0	—
19	519941,71	2213791,20	Картометрический	1,0	—
20	519941,03	2213797,05	Картометрический	1,0	—
21	519939,22	2213802,66	Картометрический	1,0	—
22	519936,35	2213807,81	Картометрический	1,0	—
23	519932,55	2213812,30	Картометрический	1,0	—
24	519927,95	2213815,95	Картометрический	1,0	—
25	519922,70	2213818,63	Картометрический	1,0	—
26	519917,06	2213820,25	Картометрический	1,0	—
27	519911,19	2213820,73	Картометрический	1,0	—
28	519905,34	2213820,05	Картометрический	1,0	—
29	519899,75	2213818,23	Картометрический	1,0	—
30	519894,63	2213815,36	Картометрический	1,0	—
31	519890,13	2213811,55	Картометрический	1,0	—
32	519886,50	2213806,93	Картометрический	1,0	—
33	519883,82	2213801,68	Картометрический	1,0	—
34	519882,20	2213796,01	Картометрический	1,0	—
35	519879,63	2213777,43	Картометрический	1,0	—
1	519879,26	2213774,50	Картометрический	1,0	—
3. Сведения о характерных точках части (частей) границы объекта					
1	2	3	4	5	6
—	—	—	—	—	—

Сведения о местоположении измененных (уточненных) границ объекта





1. Система координат							
2. Сведения о характерных точках границ объекта							
Обозначение характерных точек границы	Существующие координаты, м		Измененные (уточненные) координаты, м		Метод определения координат характерной точки	Средняя квадратическая погрешность положения характерной точки (Mt), м	Описание обозначения точки на местности (при наличии)
	X	Y	X	Y			
1	2	3	4	5	6	7	8
—	—	—	—	—	—	—	—
3. Сведения о характерных точках части (частей) границы объекта							
1	2	3	4	5	6	7	8
—	—	—	—	—	—	—	—

План границ объекта



Масштаб 1:1 000

Используемые условные знаки и обозначения:

-  - обозначение границы первого пояса зоны санитарной охраны действующего водозабора, границы зоны с особыми условиями использования территории
-  - обозначение границ земельных участков сведения о которых внесены в ЕГРН
-  - водозаборная скважина и ее номер
-  15 - обозначение и наименование поворотной точки зоны с особыми условиями использования территории

Подпись  дата « 10 » _____ 12 _____ 20 23 г.

Место для оттиска печати (при наличии) лица, составившего описание местоположения границ объекта



ПРИЛОЖЕНИЕ 11

к приказу Министерства природных ресурсов и экологии Алтайского края от 22.08.2024 № 906

Первый пояс зон санитарной охраны подземного источника питьевого и хозяйственно-бытового водоснабжения для скважины в селе Романово № А-28-80 (рабочая)

Сведения об объекте

№ п/п	Характеристики объекта	Описание характеристик
1	2	3
1	Местоположение объекта	Алтайский край, Романовский район
2	Площадь объекта \pm величина погрешности определения площади ($P \pm \Delta P$)	2815 м ² +/- 1 м ²
3	Иные характеристики объекта	Вид объекта реестра границ: зона с особыми условиями использования территории. Ограничения использования территории в границах первого пояса зон санитарной охраны источника питьевого и хозяйственно-бытового водоснабжения установлены пунктом 3.2.1 СанПиН 2.1.4.1110-02 «Зоны санитарной охраны источников водоснабжения и водопроводов питьевого назначения», утвержденных постановлением Главного государственного санитарного врача РФ от 14.03.2002 № 10. Владелец водозаборного сооружения обеспечивает выполнение установленных ограничений.

Сведения о местоположении границ объекта

1. Система координат <u>МСК-22, зона 2</u>					
2. Сведения о характерных точках границ объекта					
Обозначение характерных точек границ	Координаты, м		Метод определения координат характерной точки	Средняя квадратическая погрешность положения характерной точки (Mt), м	Описание обозначения точки на местности (при наличии)
	X	Y			
1	2	3	4	5	6
1	520340,76	2213868,78	Картометрический	1,0	—
2	520339,51	2213874,54	Картометрический	1,0	—
3	520337,17	2213879,95	Картометрический	1,0	—
4	520333,82	2213884,79	Картометрический	1,0	—
5	520329,58	2213888,88	Картометрический	1,0	—
6	520324,64	2213892,07	Картометрический	1,0	—
7	520319,17	2213894,23	Картометрический	1,0	—
8	520313,38	2213895,28	Картометрический	1,0	—
9	520307,50	2213895,17	Картометрический	1,0	—


План границ объекта




Масштаб 1:1 000

Используемые условные знаки и обозначения:

- обозначение границы первого пояса зоны санитарной охраны действующего водозабора, границы зоны с особыми условиями использования территории
 - обозначение границ земельных участков сведения о которых внесены в ЕГРН


 - водозаборная скважина и ее номер 22:38:020831:39 - кадастровый номер участка


 - обозначение и наименование поворотной точки зоны с особыми условиями использования территории

Подпись



Дата « 10 » _____ 12 _____ 20 23 г.

Место для оттиска печати (при наличии) лица, составившего описание местоположения границ объекта

ПРИЛОЖЕНИЕ 12

к приказу Министерства
природных ресурсов и эко-
логии Алтайского края
от 08.08.2024 № 906

Первый пояс зон санитарной охраны подземного источника
питьевого и хозяйственно-бытового водоснабжения для скважины
в селе Сидоровка № Б-3/94 (рабочая)

Сведения об объекте

№ п/п	Характеристики объекта	Описание характеристик
1	2	3
1	Местоположение объекта	Алтайский край, Романовский район
2	Площадь объекта \pm величина погрешности определения площади ($P \pm \Delta P$)	2815 м ² +/- 1 м ²
3	Иные характеристики объекта	Вид объекта реестра границ: зона с особыми условиями использования территории. Ограничения использования территории в границах первого пояса зон санитарной охраны источника питьевого и хозяйственно-бытового водоснабжения установлены пунктом 3.2.1 СанПиН 2.1.4.1110-02 «Зоны санитарной охраны источников водоснабжения и водопроводов питьевого назначения», утвержденных постановлением Главного государственного санитарного врача РФ от 14.03.2002 № 10. Владелец водозаборного сооружения обеспечивает выполнение установленных ограничений.

Сведения о местоположении границ объекта



1. Система координат МСК-22, зона 2					
2. Сведения о характерных точках границ объекта					
Обозначение характерных точек границ	Координаты, м		Метод определения координат характерной точки	Средняя квадратическая погрешность положения характерной точки (Mt), м	Описание обозначения точки на местности (при наличии)
	X	Y			
1	2	3	4	5	6
1	511823,09	2181766,29	Картометрический	1,0	—
2	511822,37	2181772,14	Картометрический	1,0	—
3	511820,53	2181777,74	Картометрический	1,0	—
4	511817,63	2181782,87	Картометрический	1,0	—
5	511813,79	2181787,34	Картометрический	1,0	—
6	511809,16	2181790,97	Картометрический	1,0	—
7	511803,91	2181793,62	Картометрический	1,0	—
8	511798,24	2181795,19	Картометрический	1,0	—
9	511792,38	2181795,63	Картометрический	1,0	—

План границ объекта



Масштаб 1:500

Используемые условные знаки и обозначения:

-  - обозначение границы первого пояса зоны санитарной охраны действующего водозабора, границы зоны с особыми условиями использования территории
-  - обозначение границ земельных участков сведения о которых внесены в ЕГРН



- водозаборная скважина и ее номер



- обозначение и наименование конкретной точки зоны с особыми условиями использования территории

Подпись _____



Дата « 14 » _____ июля 20 23 г.

Место для оттиска печати (при наличии) лица составившего описание местоположения границ объекта

ПРИЛОЖЕНИЕ 13

к приказу Министерства
природных ресурсов и эко-
логии Алтайского края
от 08.08.2004 № 906

Первый пояс зон санитарной охраны подземных источников
питьевого и хозяйственно-бытового водоснабжения для скважин
в поселке Бурановка № А-18-80 (рабочая), № БР-616 (рабочая),
№ А-1-90 (рабочая)

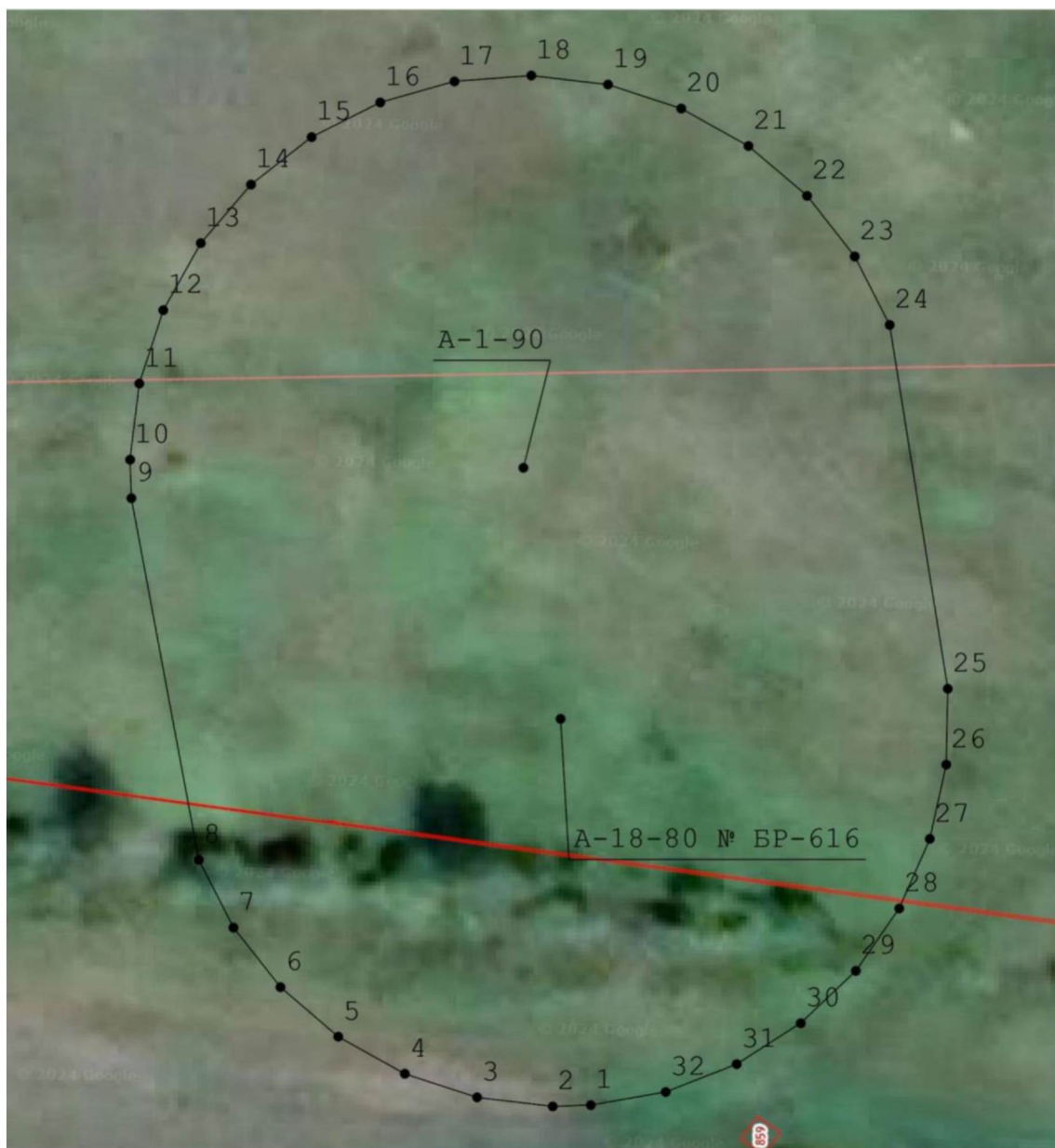
Сведения об объекте

№ п/п	Характеристики объекта	Описание характеристик
1	2	3
1	Местоположение объекта	Алтайский край, Романовский район
2	Площадь объекта \pm величина погрешности определения площади ($P \pm \Delta P$)	4031 м ² +/- 1 м ²
3	Иные характеристики объекта	Вид объекта реестра границ: зона с особыми условиями использования территории. Ограничения использования территории в границах первого пояса зон санитарной охраны источников питьевого и хозяйственно-бытового водоснабжения установлены пунктом 3.2.1 СанПиН 2.1.4.1110-02 «Зоны санитарной охраны источников водоснабжения и водопроводов питьевого назначения», утвержденных постановлением Главного государственного санитарного врача РФ от 14.03.2002 № 10. Владелец водозаборного сооружения обеспечивает выполнение установленных ограничений.

Сведения о местоположении границ объекта

1. Система координат <u>МСК-22, зона 2</u>					
2. Сведения о характерных точках границ объекта					
Обозначение характерных точек границ	Координаты, м		Метод определения координат характерной точки	Средняя квадратическая погрешность положения характерной точки (Mt), м	Описание обозначения точки на местности (при наличии)
	X	Y			
1	2	3	4	5	6
1	505935,95	2200573,45	Картометрический	1,0	—
2	505935,85	2200570,50	Картометрический	1,0	—
3	505936,55	2200564,63	Картометрический	1,0	—
4	505938,38	2200559,03	Картометрический	1,0	—
5	505941,26	2200553,87	Картометрический	1,0	—
6	505945,10	2200549,39	Картометрический	1,0	—
7	505949,71	2200545,74	Картометрический	1,0	—
8	505954,96	2200543,06	Картометрический	1,0	—
9	505982,99	2200537,83	Картометрический	1,0	—

План границ объекта



Масштаб 1:500

Используемые условные знаки и обозначения:

- — — — — - обозначение границы первого пояса зоны санитарной охраны действующего водозабора, границы зоны с особыми условиями использования территории
- — — — — - обозначение границ земельных участков сведения о которых внесены в ЕГРН



- водозаборная скважина и ее номер



- обозначение и номер поворотной точки зоны с особыми условиями использования территории

Подпись



Дата « 10 » 12 20 23 г.

Место для оттиска печати при наличии лица, составившего описание местоположения границ объекта

ПРИЛОЖЕНИЕ 14

к приказу Министерства
природных ресурсов и эко-
логии Алтайского края
от 08.08.2024 № 906

Первый пояс зон санитарной охраны подземных источников
питьевого и хозяйственно-бытового водоснабжения для скважин
в поселке Рассвет № А-11-92 (рабочая), № А-29-84 (рабочая)

Сведения об объекте

№ п/п	Характеристики объекта	Описание характеристик
1	2	3
1	Местоположение объекта	Алтайский край, Романовский район
2	Площадь объекта \pm величина погрешности определения площади ($P \pm \Delta P$)	3749 м ² +/- 1 м ²
3	Иные характеристики объекта	Вид объекта реестра границ: зона с особыми условиями использования территории. Ограничения использования территории в границах первого пояса зон санитарной охраны источников питьевого и хозяйственно-бытового водоснабжения установлены пунктом 3.2.1 СанПиН 2.1.4.1110-02 «Зоны санитарной охраны источников водоснабжения и водопроводов питьевого назначения», утвержденных постановлением Главного государственного санитарного врача РФ от 14.03.2002 № 10. Владелец водозаборного сооружения обеспечивает выполнение установленных ограничений.

Сведения о местоположении границ объекта

1. Система координат <u>МСК-22, зона 2</u>					
2. Сведения о характерных точках границ объекта					
Обозначение характерных точек границ	Координаты, м		Метод определения координат характерной точки	Средняя квадратическая погрешность положения характерной точки (Mt), м	Описание обозначения точки на местности (при наличии)
	X	Y			
1	2	3	4	5	6
1	533048,45	2231021,98	Картометрический	1,0	—
2	533050,01	2231002,96	Картометрический	1,0	—
3	533051,20	2230997,28	Картометрический	1,0	—
4	533053,52	2230991,93	Картометрический	1,0	—
5	533056,81	2230987,14	Картометрический	1,0	—
6	533060,96	2230983,08	Картометрический	1,0	—
7	533065,83	2230979,92	Картометрический	1,0	—
8	533071,22	2230977,77	Картометрический	1,0	—
9	533076,93	2230976,73	Картометрический	1,0	—

План границ объекта



Масштаб 1:800

Используемые условные знаки и обозначения:

— - обозначение границы первого пояса зоны санитарной охраны действующего водозабора, границы зоны с особыми условиями использования территории

— - обозначение границ земельных участков сведения о которых внесены в ЕГРН

—● - водозаборная скважина и ее номер

● - обозначение и номер опорной точки зоны с особыми условиями использования территории

Подпись



Дата « 10 » декабря 20 23 г.

Место для оттиска печати (при наличии) лица составившего описание местоположения границ объекта

ПРИЛОЖЕНИЕ 15

к приказу Министерства
природных ресурсов и эко-
логии Алтайского края
от 08.08.2024 № 906

Второй пояс зон санитарной охраны подземных источников
питьевого и хозяйственно-бытового водоснабжения для скважин
в селе Гуселетово № А-47-74 (рабочая), № А-51-74 (рабочая),
№ А-48-74 (рабочая), № А-14-80 (рабочая)

Сведения об объекте

№ п/п	Характеристики объекта	Описание характеристик
1	2	3
1	Местоположение объекта	Алтайский край, Романовский район
2	Площадь объекта ± величина погрешности определения площади ($P \pm \Delta P$)	28088 м ² +/- 1 м ²
3	Иные характеристики объекта	Вид объекта реестра границ: зона с особыми условиями использования территории. Ограничения использования территории в границах второго пояса зон санитарной охраны источников питьевого и хозяйственно-бытового водоснабжения установлены пунктами 3.2.2, 3.2.3 СанПиН 2.1.4.1110-02 «Зоны санитарной охраны источников водоснабжения и водопроводов питьевого назначения», утвержденных постановлением Главного государственного санитарного врача РФ от 14.03.2002 № 10. Владельцы объектов, расположенных в границе второго пояса зон санитарной охраны, обеспечивают выполнение установленных ограничений в целях исключения отрицательного влияния на качество воды подземных источников водоснабжения.

Сведения о местоположении границ объекта

1. Система координат <u>МСК-22, зона 2</u>					
2. Сведения о характерных точках границ объекта					
Обозначение характерных точек границ	Координаты, м		Метод определения координат характерной точки	Средняя квадратическая погрешность положения характерной точки (Mt), м	Описание обозначения точки на местности (при наличии)
	X	Y			
1	2	3	4	5	6
1	513136,88	2226304,29	Картометрический	1,0	—
2	513134,78	2226322,79	Картометрический	1,0	—
3	513129,12	2226340,52	Картометрический	1,0	—
4	513120,12	2226356,81	Картометрический	1,0	—

ПРИЛОЖЕНИЕ 16

к приказу Министерства
природных ресурсов и эко-
логии Алтайского края
от 02.02.2024 № 906

Второй пояс зон санитарной охраны подземных источников
питьевого и хозяйственно-бытового водоснабжения для скважин
в селе Закладное № А-13-84 (рабочая), № А-16-84 (рабочая)

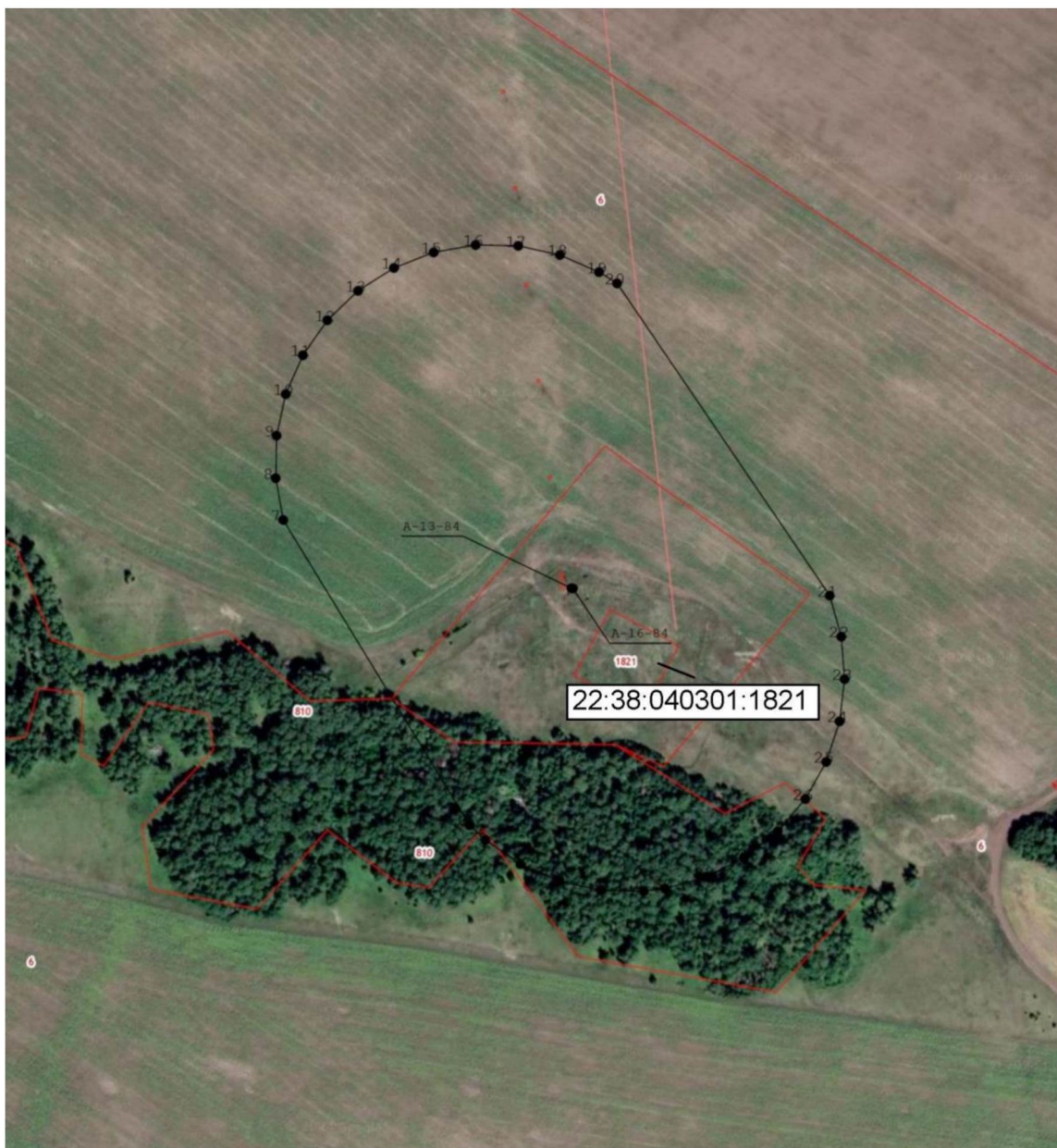
Сведения об объекте

№ п/п	Характеристики объекта	Описание характеристик
1	2	3
1	Местоположение объекта	Алтайский край, Романовский район
2	Площадь объекта ± величина погрешности определения площади ($P \pm \Delta P$)	150279 м ² +/- 1 м ²
3	Иные характеристики объекта	Вид объекта реестра границ: зона с особыми условиями использования территории. Ограничения использования территории в границах второго пояса зон санитарной охраны источников питьевого и хозяйственно-бытового водоснабжения установлены пунктами 3.2.2, 3.2.3 СанПиН 2.1.4.1110-02 «Зоны санитарной охраны источников водоснабжения и водопроводов питьевого назначения», утвержденных постановлением Главного государственного санитарного врача РФ от 14.03.2002 № 10. Владельцы объектов, расположенных в границе второго пояса зон санитарной охраны, обеспечивают выполнение установленных ограничений в целях исключения отрицательного влияния на качество воды подземных источников водоснабжения.

Сведения о местоположении границ объекта

1. Система координат <u>МСК-22, зона 2</u>					
2. Сведения о характерных точках границ объекта					
Обозначение характерных точек границ	Координаты, м		Метод определения координат характерной точки	Средняя квадратическая погрешность положения характерной точки (Mt), м	Описание обозначения точки на местности (при наличии)
	X	Y			
1	2	3	4	5	6
1	509982,21	2200839,28	Картометрический	1,0	—
2	509982,88	2200806,30	Картометрический	1,0	—
3	509989,94	2200774,09	Картометрический	1,0	—
4	510003,14	2200743,87	Картометрический	1,0	—

План границ объекта



Масштаб 1:5 000

Используемые условные знаки и обозначения:

- - обозначение границы второго пояса зоны санитарной охраны действующего водозабора, границы зоны с особыми условиями использования территории
- - обозначение границ земельных участков сведения о которых внесены в ЕГРН
-  - водозаборная скважина и ее номер **22:38:040301:1821** - кадастровый номер участка
-  15 - обозначение и наименование контрольной точки зоны с особыми условиями использования территории

Подпись




Дата « 11 » июля 20 23 г.

Место для оттиска печати (при наличии) лица, составившего описание местоположения границ объекта

ПРИЛОЖЕНИЕ 17

к приказу Министерства
природных ресурсов и эко-
логии Алтайского края
от 08.08.2024 № 906

Второй пояс зон санитарной охраны подземных источников
питьевого и хозяйственно-бытового водоснабжения для скважин
в селе Романово № Б-3/82 (рабочая), № Б-4/86 (рабочая)

Сведения об объекте

№ п/п	Характеристики объекта	Описание характеристик
1	2	3
1	Местоположение объекта	Алтайский край, Романовский район
2	Площадь объекта ± величина погрешности определения площади ($P \pm \Delta P$)	16054 м ² +/- 1 м ²
3	Иные характеристики объекта	Вид объекта реестра границ: зона с особыми условиями использования территории. Ограничения использования территории в границах второго пояса зон санитарной охраны источников питьевого и хозяйственно-бытового водоснабжения установлены пунктами 3.2.2, 3.2.3 СанПиН 2.1.4.1110-02 «Зоны санитарной охраны источников водоснабжения и водопроводов питьевого назначения», утвержденных постановлением Главного государственного санитарного врача РФ от 14.03.2002 № 10. Владельцы объектов, расположенных в границе второго пояса зон санитарной охраны, обеспечивают выполнение установленных ограничений в целях исключения отрицательного влияния на качество воды подземных источников водоснабжения.

Сведения о местоположении границ объекта

1. Система координат <u>МСК-22, зона 2</u>					
2. Сведения о характерных точках границ объекта					
Обозначение характерных точек границ	Координаты, м		Метод определения координат характерной точки	Средняя квадратическая погрешность положения характерной точки (Mt), м	Описание обозначения точки на местности (при наличии)
	X	Y			
1	2	3	4	5	6
1	519185,22	2213782,14	Картометрический	1,0	—
2	519185,03	2213775,39	Картометрический	1,0	—
3	519186,58	2213761,97	Картометрический	1,0	—
4	519190,72	2213749,13	Картометрический	1,0	—
5	519197,31	2213737,35	Картометрический	1,0	—
6	519206,04	2213727,06	Картометрический	1,0	—

План границ объекта



Масштаб 1:1 000

Используемые условные знаки и обозначения:

- — — — — - обозначение границы второго пояса зоны санитарной охраны действующего водозабора, границы зоны с особыми условиями использования территории
- — — — — - обозначение границ земельных участков сведения о которых внесены в ЕГРН
- ⌒ - водозаборная скважина и ее номер 22:38:020867:50 - кадастровый номер участка
- - обозначение и наименование поворотной точки зоны с особыми условиями использования территории

Подпись



Дата « 10 » 12 20 23 г.

Место для оттиска печати (при наличии) лица, составившего описание местоположения границ объекта

ПРИЛОЖЕНИЕ 18

к приказу Министерства
природных ресурсов и эко-
логии Алтайского края
от 08.08.2024 № 906

Второй пояс зон санитарной охраны подземных источников
питьевого и хозяйственно-бытового водоснабжения
для скважин в селе Романово № 5/99 (рабочая), № Б-40/87 (резервная)

Сведения об объекте

№ п/п	Характеристики объекта	Описание характеристик
1	2	3
1	Местоположение объекта	Алтайский край, Романовский район
2	Площадь объекта \pm величина погрешности определения площади ($P \pm \Delta P$)	12444 м ² +/- 1 м ²
3	Иные характеристики объекта	Вид объекта реестра границ: зона с особыми условиями использования территории. Ограничения использования территории в границах второго пояса зон санитарной охраны источников питьевого и хозяйственно-бытового водоснабжения установлены пунктами 3.2.2, 3.2.3 СанПиН 2.1.4.1110-02 «Зоны санитарной охраны источников водоснабжения и водопроводов питьевого назначения», утвержденных постановлением Главного государственного санитарного врача РФ от 14.03.2002 № 10. Владельцы объектов, расположенных в границе второго пояса зон санитарной охраны, обеспечивают выполнение установленных ограничений в целях исключения отрицательного влияния на качество воды подземных источников водоснабжения.

Сведения о местоположении границ объекта





1. Система координат <u>МСК-22, зона 2</u>					
2. Сведения о характерных точках границ объекта					
Обозначение характерных точек границ	Координаты, м		Метод определения координат характерной точки	Средняя квадратическая погрешность положения характерной точки (Mt), м	Описание обозначения точки на местности (при наличии)
	X	Y			
1	2	3	4	5	6
1	521166,86	2215810,73	Картометрический	1,0	—
2	521167,06	2215799,03	Картометрический	1,0	—
3	521169,56	2215787,58	Картометрический	1,0	—
4	521174,23	2215776,84	Картометрический	1,0	—
5	521180,88	2215767,20	Картометрический	1,0	—
6	521189,31	2215759,08	Картометрический	1,0	—

План границ объекта



Масштаб 1:1 000

Используемые условные знаки и обозначения:

-  - обозначение границы второго пояса зоны санитарной охраны действующего водозабора, границы зоны с особыми условиями использования территории
-  - обозначение границ земельных участков сведения о которых внесены в ЕГРН
-  - водозаборная скважина и ее номер
-  - обозначение и наименование поворотной точки зоны с особыми условиями использования территории

Подпись



Дата « 10 » 12 20 23 г.

Место для оттиска печати (при наличии) лица, составившего описание местоположения границ объекта



ПРИЛОЖЕНИЕ 19

к приказу Министерства
природных ресурсов и эко-
логии Алтайского края
от 08.08.2024 № 906

Второй пояс зон санитарной охраны подземных источников
питьевого и хозяйственно-бытового водоснабжения для скважин
в селе Романово № Б-49/86 (резервная), № Б-41/87 (рабочая)

Сведения об объекте

№ п/п	Характеристики объекта	Описание характеристик
1	2	3
1	Местоположение объекта	Алтайский край, Романовский район
2	Площадь объекта ± величина погрешности определения площади ($P \pm \Delta P$)	29235 м ² +/- 1 м ²
3	Иные характеристики объекта	Вид объекта реестра границ: зона с особыми условиями использования территории. Ограничения использования территории в границах второго пояса зон санитарной охраны источников питьевого и хозяйственно-бытового водоснабжения установлены пунктами 3.2.2, 3.2.3 СанПиН 2.1.4.1110-02 «Зоны санитарной охраны источников водоснабжения и водопроводов питьевого назначения», утвержденных постановлением Главного государственного санитарного врача РФ от 14.03.2002 № 10. Владельцы объектов, расположенных в границе второго пояса зон санитарной охраны, обеспечивают выполнение установленных ограничений в целях исключения отрицательного влияния на качество воды подземных источников водоснабжения.

Сведения о местоположении границ объекта

1. Система координат <u>МСК-22, зона 2</u>					
2. Сведения о характерных точках границ объекта					
Обозначение характерных точек границ	Координаты, м		Метод определения координат характерной точки	Средняя квадратическая погрешность положения характерной точки (Mt), м	Описание обозначения точки на местности (при наличии)
	X	Y			
1	2	3	4	5	6
1	520313,40	2217451,10	Картометрический	1,0	—
2	520316,68	2217469,24	Картометрический	1,0	—
3	520323,43	2217486,40	Картометрический	1,0	—
4	520333,38	2217501,91	Картометрический	1,0	—
5	520346,17	2217515,16	Картометрический	1,0	—

План границ объекта



Масштаб 1:2 500

Используемые условные знаки и обозначения:

- - обозначение границы второго пояса зоны санитарной охраны действующего водозабора, границы зоны с особыми условиями использования территории
- - обозначение границ земельных участков сведения о которых внесены в ЕГРН



- водозаборная скважина и ее номер

22:38:020841:8 - кадастровый номер участка

15

- обозначение и наименование поворотной точки зоны с особыми условиями использования территории

Подпись



Дата « 10 » 12 20 23 г.

Место для оттиска печати (при наличии) лица, составившего описание местоположения границ объекта

ПРИЛОЖЕНИЕ 20

к приказу Министерства
природных ресурсов и эко-
логии Алтайского края
от 08.08.2024 № 906

Второй пояс зон санитарной охраны подземного источника
питьевого и хозяйственно-бытового водоснабжения для скважины
в селе Романово № 4/99 (рабочая)

Сведения об объекте

№ п/п	Характеристики объекта	Описание характеристик
1	2	3
1	Местоположение объекта	Алтайский край, Романовский район
2	Площадь объекта \pm величина погрешности определения площади ($P \pm \Delta P$)	28891 м ² +/- 1 м ²
3	Иные характеристики объекта	Вид объекта реестра границ: зона с особыми условиями использования территории. Ограничения использования территории в границах второго пояса зон санитарной охраны источника питьевого и хозяйственно-бытового водоснабжения установлены пунктами 3.2.2, 3.2.3 СанПиН 2.1.4.1110-02 «Зоны санитарной охраны источников водоснабжения и водопроводов питьевого назначения», утвержденных постановлением Главного государственного санитарного врача РФ от 14.03.2002 № 10. Владельцы объектов, расположенных в границе второго пояса зон санитарной охраны, обеспечивают выполнение установленных ограничений в целях исключения отрицательного влияния на качество воды подземного источника водоснабжения.

Сведения о местоположении границ объекта





1. Система координат <u>МСК-22, зона 2</u>					
2. Сведения о характерных точках границ объекта					
Обозначение характерных точек границ	Координаты, м		Метод определения координат характерной точки	Средняя квадратическая погрешность положения характерной точки (Mt), м	Описание обозначения точки на местности (при наличии)
	X	Y			
1	2	3	4	5	6
1	520010,31	2218379,89	Картометрический	1,0	—
2	520012,44	2218361,54	Картометрический	1,0	—
3	520018,06	2218343,97	Картометрический	1,0	—
4	520027,01	2218327,83	Картометрический	1,0	—

План границ объекта



Масштаб 1:2 500

Используемые условные знаки и обозначения:

-  - обозначение границы второго пояса зоны санитарной охраны действующего водозабора, границы зоны с особыми условиями использования территории
-  - обозначение границ земельных участков сведения о которых внесены в ЕГРН
-  - водозаборная скважина и ее номер
-  - обозначение и наименование конкретной точки зоны с особыми условиями использования территории

Подпись _____

Алексей Сергеевич



Дата « 10 » _____ 12 _____ 20 23 г.

Место для оттиска печати (при наличии) лица, составившего описание местоположения границ объекта

ПРИЛОЖЕНИЕ 21

к приказу Министерства природных ресурсов и экологии Алтайского края от 08.08.2024 № 900

Второй пояс зон санитарной охраны подземного источника питьевого и хозяйственно-бытового водоснабжения для скважины в селе Романово № Б-3/85 (рабочая)

Сведения об объекте

№ п/п	Характеристики объекта	Описание характеристик
1	2	3
1	Местоположение объекта	Алтайский край, Романовский район
2	Площадь объекта ± величина погрешности определения площади ($P \pm \Delta P$)	21430 м ² +/- 1 м ²
3	Иные характеристики объекта	Вид объекта реестра границ: зона с особыми условиями использования территории. Ограничения использования территории в границах второго пояса зон санитарной охраны источника питьевого и хозяйственно-бытового водоснабжения установлены пунктами 3.2.2, 3.2.3 СанПиН 2.1.4.1110-02 «Зоны санитарной охраны источников водоснабжения и водопроводов питьевого назначения», утвержденных постановлением Главного государственного санитарного врача РФ от 14.03.2002 № 10. Владельцы объектов, расположенных в границе второго пояса зон санитарной охраны, обеспечивают выполнение установленных ограничений в целях исключения отрицательного влияния на качество воды подземного источника водоснабжения.

Сведения о местоположении границ объекта



1. Система координат <u>МСК-22, зона 2</u>					
2. Сведения о характерных точках границ объекта					
Обозначение характерных точек границ	Координаты, м		Метод определения координат характерной точки	Средняя квадратическая погрешность положения характерной точки (Mt), м	Описание обозначения точки на местности (при наличии)
	X	Y			
1	2	3	4	5	6
1	518609,42	2215846,04	Картометрический	1,0	—
2	518612,72	2215830,77	Картометрический	1,0	—
3	518618,93	2215816,43	Картометрический	1,0	—
4	518627,80	2215803,61	Картометрический	1,0	—

План границ объекта



Масштаб 1:2 500

Используемые условные знаки и обозначения:

- - обозначение границы второго пояса зоны санитарной охраны действующего водозабора, границы зоны с особыми условиями использования территории
- - обозначение границ земельных участков сведения о которых внесены в ЕГРН
-  - водозаборная скважина и ее номер
-  - обозначение и наименование поворотной точки зоны с особыми условиями использования территории

Подпись



Дата « 10 » 12 20 23 г.

Место для оттиска печати (при наличии) лица, составившего описание местоположения границ объекта

ПРИЛОЖЕНИЕ 22

к приказу Министерства
природных ресурсов и эко-
логии Алтайского края
от 08.08.2024 № 906

Второй пояс зон санитарной охраны подземных источников
питьевого и хозяйственно-бытового водоснабжения для скважин
в селе Романово № БР-460 (рабочая), № БР-461 (резервная)

Сведения об объекте

№ п/п	Характеристики объекта	Описание характеристик
1	2	3
1	Местоположение объекта	Алтайский край, Романовский район
2	Площадь объекта \pm величина погрешности определения площади ($P \pm \Delta P$)	34425 м ² +/- 1 м ²
3	Иные характеристики объекта	Вид объекта реестра границ: зона с особыми условиями использования территории. Ограничения использования территории в границах второго пояса зон санитарной охраны источников питьевого и хозяйственно-бытового водоснабжения установлены пунктами 3.2.2, 3.2.3 СанПиН 2.1.4.1110-02 «Зоны санитарной охраны источников водоснабжения и водопроводов питьевого назначения», утвержденных постановлением Главного государственного санитарного врача РФ от 14.03.2002 № 10. Владельцы объектов, расположенных в границе второго пояса зон санитарной охраны, обеспечивают выполнение установленных ограничений в целях исключения отрицательного влияния на качество воды подземных источников водоснабжения.

Сведения о местоположении границ объекта

1. Система координат <u>МСК-22, зона 2</u>					
2. Сведения о характерных точках границ объекта					
Обозначение характерных точек границ	Координаты, м		Метод определения координат характерной точки	Средняя квадратическая погрешность положения характерной точки (Mt), м	Описание обозначения точки на местности (при наличии)
	X	Y			
1	2	3	4	5	6
1	521191,00	2217331,94	Картометрический	1,0	—
2	521190,77	2217325,29	Картометрический	1,0	—
3	521192,32	2217312,05	Картометрический	1,0	—
4	521196,38	2217299,39	Картометрический	1,0	—

5	521202,84	2217287,75	Картометрический	1,0	—
6	521211,42	2217277,60	Картометрический	1,0	—
7	521221,80	2217269,36	Картометрический	1,0	—
8	521329,57	2217183,91	Картометрический	1,0	—
9	521339,87	2217175,74	Картометрический	1,0	—
10	521351,53	2217169,74	Картометрический	1,0	—
11	521364,15	2217166,13	Картометрический	1,0	—
12	521377,23	2217165,07	Картометрический	1,0	—
13	521390,26	2217166,58	Картометрический	1,0	—
14	521402,76	2217170,61	Картометрический	1,0	—
15	521414,23	2217177,00	Картометрический	1,0	—
16	521424,22	2217185,52	Картометрический	1,0	—
17	521432,38	2217195,82	Картометрический	1,0	—
18	521438,36	2217207,53	Картометрический	1,0	—
19	521441,94	2217220,18	Картометрический	1,0	—
20	521443,02	2217233,28	Картометрический	1,0	—
21	521441,50	2217246,36	Картометрический	1,0	—
22	521437,49	2217258,88	Картометрический	1,0	—
23	521431,12	2217270,38	Картометрический	1,0	—
24	521422,61	2217280,40	Картометрический	1,0	—
25	521413,86	2217287,49	Картометрический	1,0	—
26	521306,15	2217374,69	Картометрический	1,0	—
27	521299,06	2217380,68	Картометрический	1,0	—
28	521289,45	2217386,87	Картометрический	1,0	—
29	521277,10	2217391,76	Картометрический	1,0	—
30	521264,02	2217394,13	Картометрический	1,0	—
31	521250,75	2217393,90	Картометрический	1,0	—
32	521237,76	2217391,08	Картометрический	1,0	—
33	521225,58	2217385,79	Картометрический	1,0	—
34	521214,66	2217378,20	Картометрический	1,0	—
35	521205,42	2217368,63	Картометрический	1,0	—
36	521198,22	2217357,43	Картометрический	1,0	—
37	521193,37	2217345,05	Картометрический	1,0	—
1	521191,00	2217331,94	Картометрический	1,0	—
3. Сведения о характерных точках части (частей) границы объекта					
1	2	3	4	5	6
—	—	—	—	—	—

ПРИЛОЖЕНИЕ 23

к приказу Министерства
природных ресурсов и эко-
логии Алтайского края
от 08.08.2024 № 906

Второй пояс зон санитарной охраны подземных источников
питьевого и хозяйственно-бытового водоснабжения для скважин
в селе Романово № А-15-83 (рабочая), № А-19-83 (резервная),
№ А-55-77 (резервная)

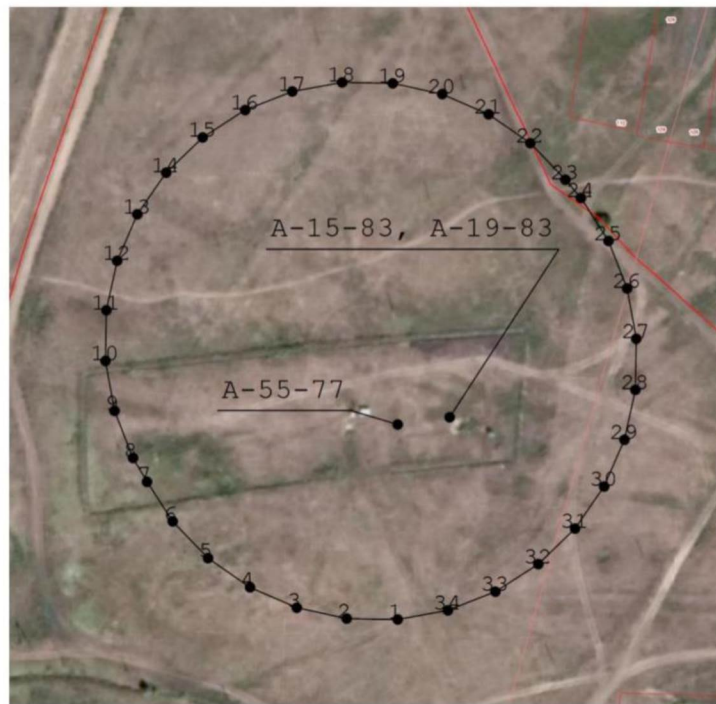
Сведения об объекте

№ п/п	Характеристики объекта	Описание характеристик
1	2	3
1	Местоположение объекта	Алтайский край, Романовский район
2	Площадь объекта \pm величина погрешности определения площади ($P \pm \Delta P$)	28440 м ² +/- 1 м ²
3	Иные характеристики объекта	Вид объекта реестра границ: зона с особыми условиями использования территории. Ограничения использования территории в границах второго пояса зон санитарной охраны источников питьевого и хозяйственно-бытового водоснабжения установлены пунктами 3.2.2, 3.2.3 СанПиН 2.1.4.1110-02 «Зоны санитарной охраны источников водоснабжения и водопроводов питьевого назначения», утвержденных постановлением Главного государственного санитарного врача РФ от 14.03.2002 № 10. Владельцы объектов, расположенных в границе второго пояса зон санитарной охраны, обеспечивают выполнение установленных ограничений в целях исключения отрицательного влияния на качество воды подземных источников водоснабжения.

Сведения о местоположении границ объекта





1. Система координат МСК-22, зона 2					
2. Сведения о характерных точках границ объекта					
Обозначение характерных точек границ	Координаты, м		Метод определения координат характерной точки	Средняя квадратическая погрешность положения характерной точки (Mt), м	Описание обозначения точки на местности (при наличии)
	X	Y			
1	2	3	4	5	6
1	519839,45	2213772,10	Картометрический	1,0	—
2	519839,78	2213753,84	Картометрический	1,0	—
3	519843,66	2213736,00	Картометрический	1,0	—
4	519850,94	2213719,27	Картометрический	1,0	—
5	519861,34	2213704,27	Картометрический	1,0	—

План границ объекта



Масштаб 1:2 500

Используемые условные знаки и обозначения:

-  - обозначение границы второго пояса зоны санитарной охраны действующего водозабора, границы зоны с особыми условиями использования территории
 - обозначение границ земельных участков сведения о которых внесены в ЕГРН
 - водозаборная скважина и ее номер
 15 - обозначение и наименование поворотной точки зоны с особыми условиями использования территории

Подпись



Дата « 10 » 12 20 23 г.

Место для оттиска печати (при наличии) лица, составившего описание местоположения границ объекта



ПРИЛОЖЕНИЕ 24

к приказу Министерства
природных ресурсов и эко-
логии Алтайского края
от 08.08.2024 № 906

Второй пояс зон санитарной охраны подземного источника
питьевого и хозяйственно-бытового водоснабжения для скважины
в селе Романово № А-28-80 (рабочая)

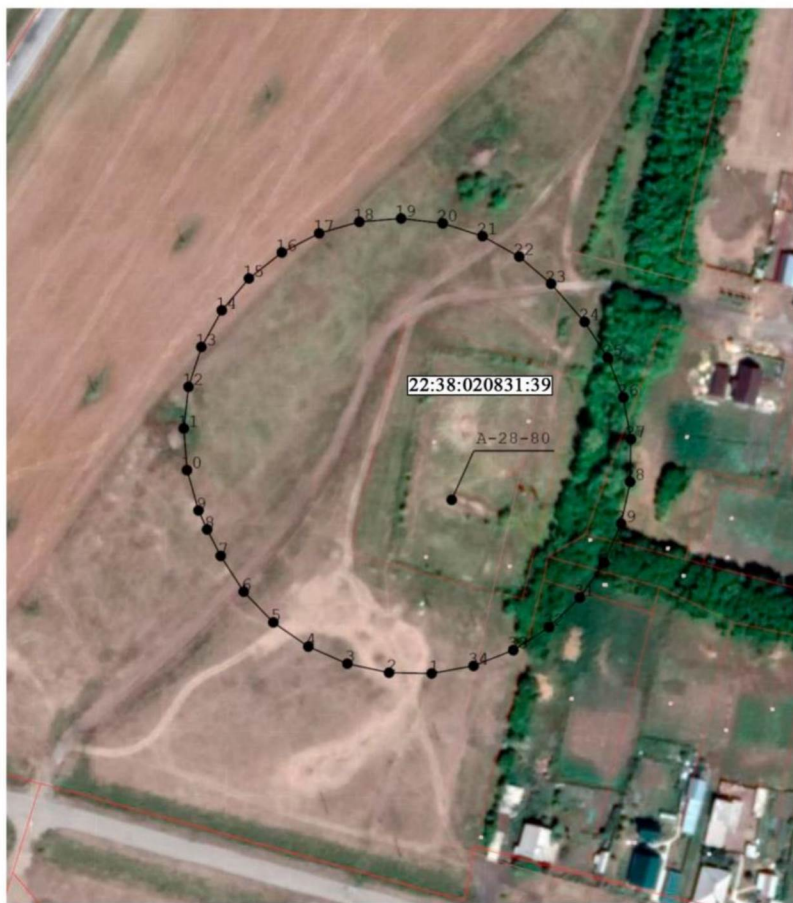
Сведения об объекте

№ п/п	Характеристики объекта	Описание характеристик
1	2	3
1	Местоположение объекта	Алтайский край, Романовский район
2	Площадь объекта ± величина погрешности определения площади ($P \pm \Delta P$)	20313 м ² +/- 1 м ²
3	Иные характеристики объекта	Вид объекта реестра границ: зона с особыми условиями использования территории. Ограничения использования территории в границах второго пояса зон санитарной охраны источника питьевого и хозяйственно-бытового водоснабжения установлены пунктами 3.2.2, 3.2.3 СанПиН 2.1.4.1110-02 «Зоны санитарной охраны источников водоснабжения и водопроводов питьевого назначения», утвержденных постановлением Главного государственного санитарного врача РФ от 14.03.2002 № 10. Владельцы объектов, расположенных в границе второго пояса зон санитарной охраны, обеспечивают выполнение установленных ограничений в целях исключения отрицательного влияния на качество воды подземного источника водоснабжения.

Сведения о местоположении границ объекта





1. Система координат <u>МСК-22, зона 2</u>					
2. Сведения о характерных точках границ объекта					
Обозначение характерных точек границ	Координаты, м		Метод определения координат характерной точки	Средняя квадратическая погрешность положения характерной точки (Mt), м	Описание обозначения точки на местности (при наличии)
	X	Y			
1	2	3	4	5	6
1	520248,72	2213858,12	Картометрический	1,0	—
2	520248,99	2213842,85	Картометрический	1,0	—
3	520252,23	2213827,91	Картометрический	1,0	—
4	520258,34	2213813,90	Картометрический	1,0	—
5	520267,03	2213801,35	Картометрический	1,0	—

План границ объекта



Масштаб 1:2 500

Используемые условные знаки и обозначения:

-  - обозначение границы второго пояса зоны санитарной охраны действующего водозабора, границы зоны с особыми условиями использования территории
 - обозначение границ земельных участков сведения о которых внесены в ЕГРН
 - водозаборная скважина и ее номер 22:38:020831:39 - кадастровый номер участка
 - обозначение и наименование поворотной точки зоны с особыми условиями использования территории

Подпись




Дата « 10 » 12 20 23 г.

Место для оттиска печати (при наличии) лица, составившего описание местоположения границ объекта

ПРИЛОЖЕНИЕ 25

к приказу Министерства
природных ресурсов и эко-
логии Алтайского края
от 08.08.2024 № 906

Второй пояс зон санитарной охраны подземного источника
питьевого и хозяйственно-бытового водоснабжения для скважины
в селе Сидоровка № Б-3/94 (рабочая)

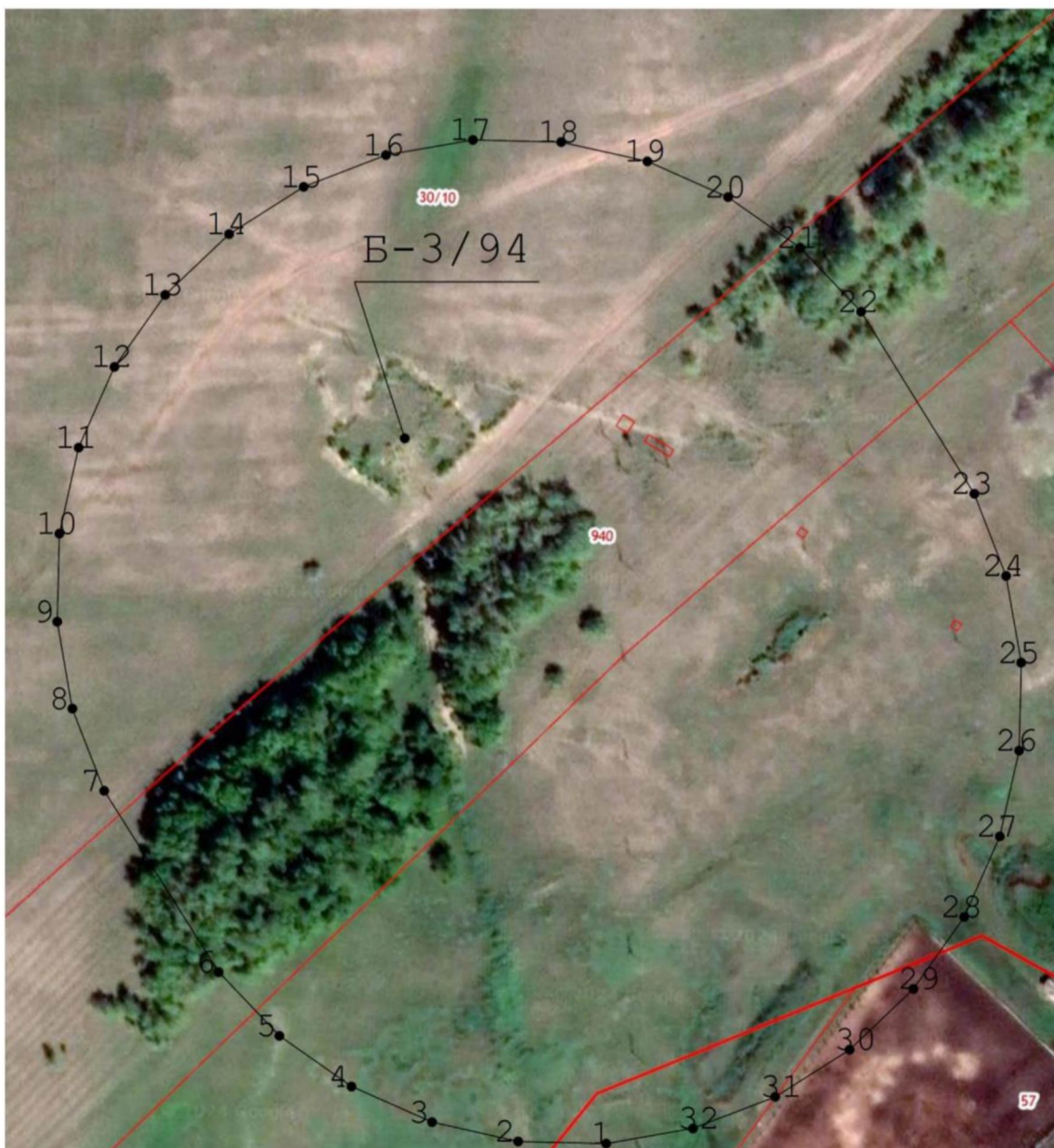
Сведения об объекте

№ п/п	Характеристики объекта	Описание характеристик
1	2	3
1	Местоположение объекта	Алтайский край, Романовский район
2	Площадь объекта \pm величина погрешности определения площади ($P \pm \Delta P$)	57751 м ² +/- 1 м ²
3	Иные характеристики объекта	Вид объекта реестра границ: зона с особыми условиями использования территории. Ограничения использования территории в границах второго пояса зон санитарной охраны источника питьевого и хозяйственно-бытового водоснабжения установлены пунктами 3.2.2, 3.2.3 СанПиН 2.1.4.1110-02 «Зоны санитарной охраны источников водоснабжения и водопроводов питьевого назначения», утвержденных постановлением Главного государственного санитарного врача РФ от 14.03.2002 № 10. Владельцы объектов, расположенных в границе второго пояса зон санитарной охраны, обеспечивают выполнение установленных ограничений в целях исключения отрицательного влияния на качество воды подземного источника водоснабжения.

Сведения о местоположении границ объекта





1. Система координат <u>МСК-22, зона 2</u>					
2. Сведения о характерных точках границ объекта					
Обозначение характерных точек границ	Координаты, м		Метод определения координат характерной точки	Средняя квадратическая погрешность положения характерной точки (Mt), м	Описание обозначения точки на местности (при наличии)
	X	Y			
1	2	3	4	5	6
1	511597,43	2181821,59	Картометрический	1,0	—
2	511598,02	2181797,05	Картометрический	1,0	—
3	511603,40	2181773,07	Картометрический	1,0	—
4	511613,31	2181750,60	Картометрический	1,0	—

План границ объекта



Масштаб 1:1 800

Используемые условные знаки и обозначения:

-  - обозначение границы второго пояса зоны санитарной охраны действующего водозабора, границы зоны с особыми условиями использования территории
-  - обозначение границ земельных участков сведения о которых внесены в ЕГРН
-  - водозаборная скважина и ее номер
-  - обозначение и наименование поворотной точки зоны с особыми условиями использования территории

Подпись




Дата « 10 » декабря 20 23 г.

Место для оттиска печати (при наличии) лица, составившего описание местоположения границ объекта

ПРИЛОЖЕНИЕ 26

к приказу Министерства
природных ресурсов и эко-
логии Алтайского края
от 08.08.2024 № 906

Второй пояс зон санитарной охраны подземных источников
питьевого и хозяйственно-бытового водоснабжения для скважин
в поселке Бурановка № А-18-80 (рабочая), № БР-616 (рабочая),
№ А-1-90 (рабочая)

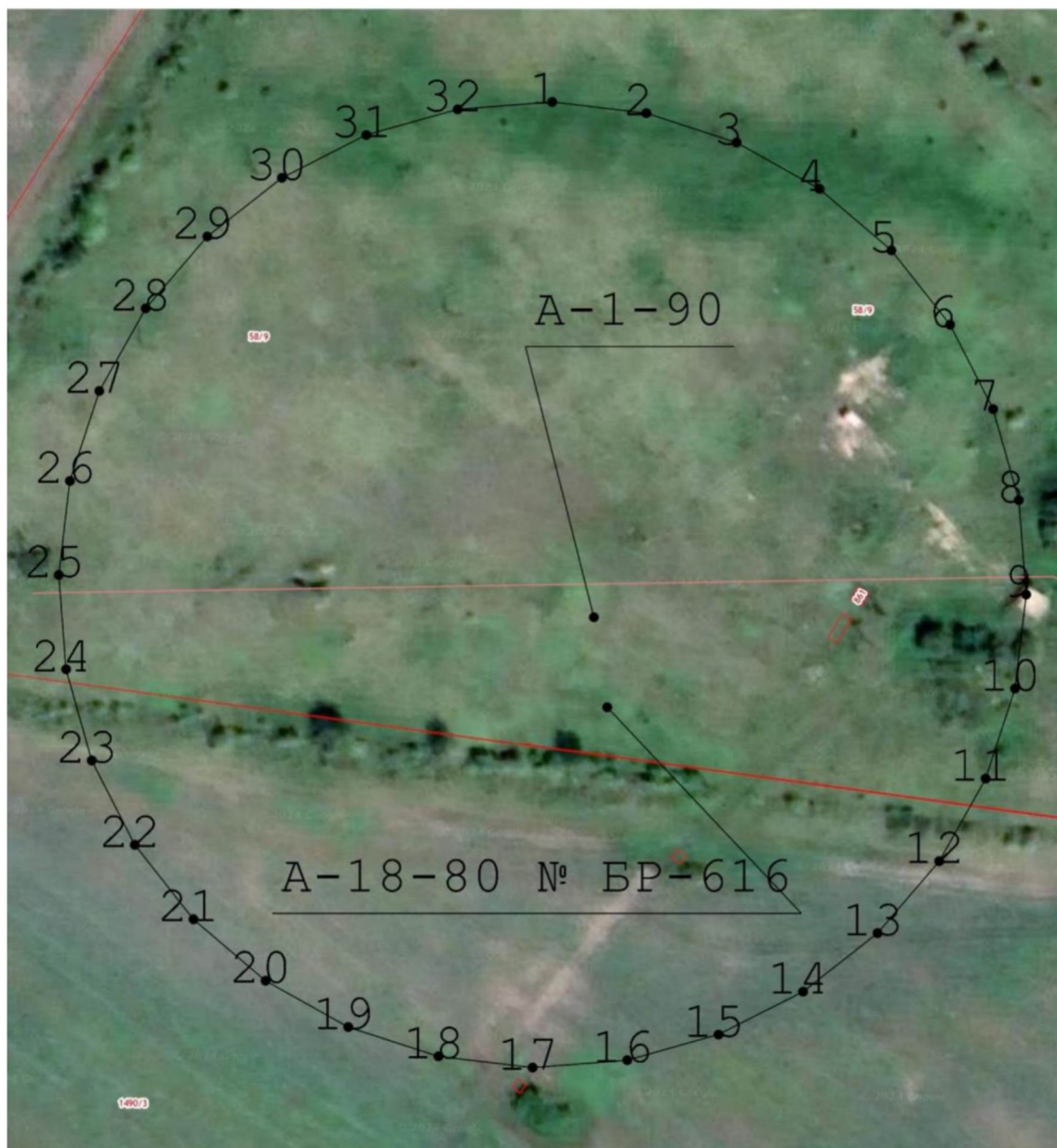
Сведения об объекте

№ п/п	Характеристики объекта	Описание характеристик
1	2	3
1	Местоположение объекта	Алтайский край, Романовский район
2	Площадь объекта ± величина погрешности определения площади ($P \pm \Delta P$)	34094 м ² +/- 1 м ²
3	Иные характеристики объекта	Вид объекта реестра границ: зона с особыми условиями использования территории. Ограничения использования территории в границах второго пояса зон санитарной охраны источников питьевого и хозяйственно-бытового водоснабжения установлены пунктами 3.2.2, 3.2.3 СанПиН 2.1.4.1110-02 «Зоны санитарной охраны источников водоснабжения и водопроводов питьевого назначения», утвержденных постановлением Главного государственного санитарного врача РФ от 14.03.2002 № 10. Владельцы объектов, расположенных в границе второго пояса зон санитарной охраны, обеспечивают выполнение установленных ограничений в целях исключения отрицательного влияния на качество воды подземных источников водоснабжения.

Сведения о местоположении границ объекта



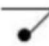

1. Система координат <u>МСК-22, зона 2</u>					
2. Сведения о характерных точках границ объекта					
Обозначение характерных точек границ	Координаты, м		Метод определения координат характерной точки	Средняя квадратическая погрешность положения характерной точки (Mt), м	Описание обозначения точки на местности (при наличии)
	X	Y			
1	2	3	4	5	6
1	506096,72	2200559,21	Картометрический	1,0	—
2	506094,30	2200579,58	Картометрический	1,0	—
3	506087,96	2200599,08	Картометрический	1,0	—
4	506077,95	2200616,97	Картометрический	1,0	—

План границ объекта



Масштаб 1:1 400

Используемые условные знаки и обозначения:

-  - обозначение границы второго пояса зоны санитарной охраны действующего водозабора, границы зоны с особыми условиями использования территории
-  - обозначение границ земельных участков сведения о которых внесены в ЕГРН
-  - водозаборная скважина и ее номер
-  - обозначение и наименование опорной точки зоны с особыми условиями использования территории

Подпись



Дата « 10 » 12 20 23 г.

Место для оттиска печати (при наличии) лица, составившего описание местоположения границ объекта



ПРИЛОЖЕНИЕ 27

к приказу Министерства
природных ресурсов и эко-
логии Алтайского края
от 18.08.2024 № 906

Второй пояс зон санитарной охраны подземных источников
питьевого и хозяйственно-бытового водоснабжения для скважин
в поселке Рассвет № А-11-92 (рабочая), № А-29-84 (рабочая)

Сведения об объекте

№ п/п	Характеристики объекта	Описание характеристик
1	2	3
1	Местоположение объекта	Алтайский край, Романовский район
2	Площадь объекта \pm величина погрешности определения площади ($P \pm \Delta P$)	6414 м ² +/- 1 м ²
3	Иные характеристики объекта	Вид объекта реестра границ: зона с особыми условиями использования территории. Ограничения использования территории в границах второго пояса зон санитарной охраны источников питьевого и хозяйственно-бытового водоснабжения установлены пунктами 3.2.2, 3.2.3 СанПиН 2.1.4.1110-02 «Зоны санитарной охраны источников водоснабжения и водопроводов питьевого назначения», утвержденных постановлением Главного государственного санитарного врача РФ от 14.03.2002 № 10. Владельцы объектов, расположенных в границе второго пояса зон санитарной охраны, обеспечивают выполнение установленных ограничений в целях исключения отрицательного влияния на качество воды подземных источников водоснабжения.

Сведения о местоположении границ объекта

1. Система координат <u>МСК-22, зона 2</u>					
2. Сведения о характерных точках границ объекта					
Обозначение характерных точек границ	Координаты, м		Метод определения координат характерной точки	Средняя квадратическая погрешность положения характерной точки (Mt), м	Описание обозначения точки на местности (при наличии)
	X	Y			
1	2	3	4	5	6
1	533046,66	2231008,40	Картометрический	1,0	—
2	533047,57	2231000,38	Картометрический	1,0	—
3	533050,00	2230992,72	Картометрический	1,0	—
4	533067,71	2230968,03	Картометрический	1,0	—

План границ объекта



Масштаб 1:1 000

Используемые условные знаки и обозначения:

- - обозначение границы второго пояса зоны санитарной охраны действующего водозабора, границы зоны с особыми условиями использования территории
- - обозначение границ земельных участков сведения о которых внесены в ЕГРН



- водозаборная скважина и ее номер

15

- обозначение и наименование контрольной точки зоны с особыми условиями использования территории

Подпись

Дата « 10 » декабря 20 23 г.

Место для оттиска печати (при наличии) лица, составившего описание местоположения границ объекта



ПРИЛОЖЕНИЕ 28

к приказу Министерства
природных ресурсов и экологии
Алтайского края
от 08.08.2024 № 906

Третий пояс зон санитарной охраны подземных источников
питьевого и хозяйственно-бытового водоснабжения для скважин
в селе Гуселетово № А-47-74 (рабочая), № А-51-74 (рабочая),
№ А-48-74 (рабочая), № А-14-80 (рабочая)

Сведения об объекте

№ п/п	Характеристики объекта	Описание характеристик
1	2	3
1	Местоположение объекта	Алтайский край, Романовский район
2	Площадь объекта ± величина погрешности определения площади ($P \pm \Delta P$)	766259 м ² +/- 1 м ²
3	Иные характеристики объекта	Вид объекта реестра границ: зона с особыми условиями использования территории. Ограничения использования территории в границах третьего пояса ЗСО источников питьевого и хозяйственно-бытового водоснабжения установлены пунктом 3.2.2 СанПиН 2.1.4.1110-02 «Зоны санитарной охраны источников водоснабжения и водопроводов питьевого назначения», утвержденных постановлением Главного государственного санитарного врача РФ от 14.03.2002 № 10. Владельцы объектов, расположенных в границе третьего пояса зон санитарной охраны, обеспечивают выполнение установленных ограничений в целях исключения отрицательного влияния на качество воды подземных источников водоснабжения.

Сведения о местоположении границ объекта

1. Система координат <u>МСК-22, зона 2</u>					
2. Сведения о характерных точках границ объекта					
Обозначение характерных точек границ	Координаты, м		Метод определения координат характерной точки	Средняя квадратическая погрешность положения характерной точки (Mt), м	Описание обозначения точки на местности (при наличии)
	X	Y			
1	2	3	4	5	6
1	513530,23	2226304,67	Картометрический	1,0	—
2	513519,26	2226401,30	Картометрический	1,0	—
3	513489,70	2226493,93	Картометрический	1,0	—
4	513442,69	2226578,99	Картометрический	1,0	—
5	513380,02	2226653,23	Картометрический	1,0	—

6	513304,11	2226713,79	Картометрический	1,0	—
7	513217,88	2226758,34	Картометрический	1,0	—
8	513124,63	2226785,16	Картометрический	1,0	—
9	513027,96	2226793,24	Картометрический	1,0	—
10	512931,58	2226782,25	Картометрический	1,0	—
11	512839,18	2226752,63	Картометрический	1,0	—
12	512754,33	2226705,50	Картометрический	1,0	—
13	512680,28	2226642,68	Картометрический	1,0	—
14	512619,88	2226566,59	Картометрический	1,0	—
15	512575,45	2226480,15	Картометрический	1,0	—
16	512548,70	2226386,67	Картометрический	1,0	—
17	512540,65	2226289,76	Картометрический	1,0	—
18	512551,62	2226193,13	Картометрический	1,0	—
19	512581,17	2226100,51	Картометрический	1,0	—
20	512628,19	2226015,44	Картометрический	1,0	—
21	512690,86	2225941,20	Картометрический	1,0	—
22	512766,76	2225880,65	Картометрический	1,0	—
23	512853,00	2225836,10	Картометрический	1,0	—
24	512946,24	2225809,27	Картометрический	1,0	—
25	513042,91	2225801,20	Картометрический	1,0	—
26	513139,30	2225812,18	Картометрический	1,0	—
27	513231,69	2225841,81	Картометрический	1,0	—
28	513316,55	2225888,93	Картометрический	1,0	—
29	513390,59	2225951,75	Картометрический	1,0	—
30	513450,99	2226027,84	Картометрический	1,0	—
31	513495,43	2226114,29	Картометрический	1,0	—
32	513522,18	2226207,76	Картометрический	1,0	—
1	513530,23	2226304,67	Картометрический	1,0	—
3. Сведения о характерных точках части (частей) границы объекта					
1	2	3	4	5	6
—	—	—	—	—	—

Сведения о местоположении измененных (уточненных) границ объекта

1. Система координат							
2. Сведения о характерных точках границ объекта							
Обозначение характерных точек границы	Существующие координаты, м		Измененные (уточненные) координаты, м		Метод определения координат характерной точки	Средняя квадратическая погрешность положения характерной точки (Mt), м	Описание обозначения точки на местности (при наличии)
	X	Y	X	Y			
1	2	3	4	5	6	7	8
—	—	—	—	—	—	—	—
3. Сведения о характерных точках части (частей) границы объекта							
1	2	3	4	5	6	7	8
—	—	—	—	—	—	—	—

ПРИЛОЖЕНИЕ 29

к приказу Министерства
природных ресурсов и экологи-
и Алтайского края
от 08.08.2024 № 906

Третий пояс зон санитарной охраны подземных источников
питьевого и хозяйственно-бытового водоснабжения для скважин
в селе Закладное № А-13-84 (рабочая), № А-16-84 (рабочая)

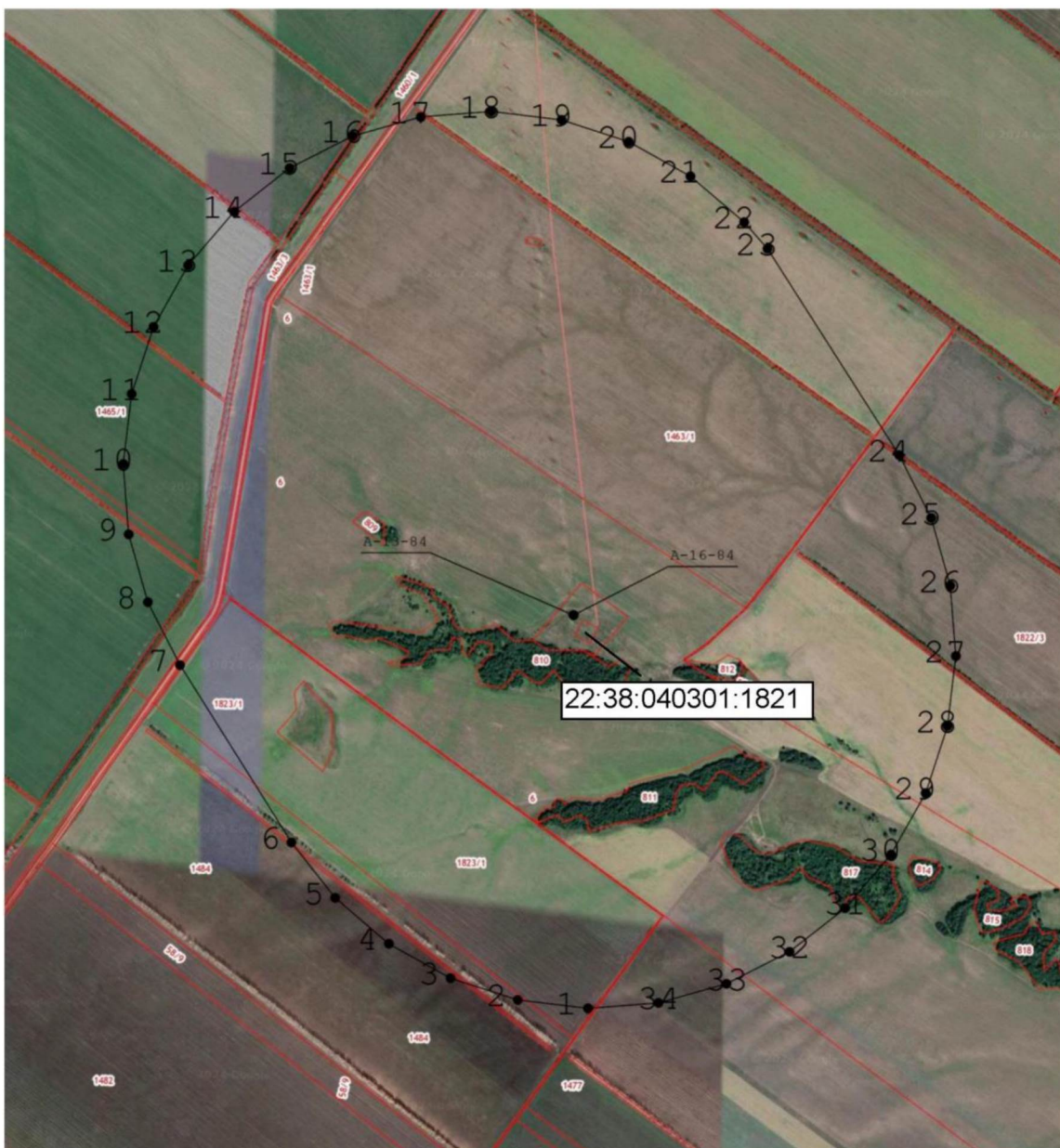
Сведения об объекте

№ п/п	Характеристики объекта	Описание характеристик
1	2	3
1	Местоположение объекта	Алтайский край, Романовский район
2	Площадь объекта ± величина погрешности определения площади ($P \pm \Delta P$)	6442795 м ² +/- 1 м ²
3	Иные характеристики объекта	Вид объекта реестра границ: зона с особыми условиями использования территории. Ограничения использования территории в границах третьего пояса ЗСО источников питьевого и хозяйственно-бытового водоснабжения установлены пунктом 3.2.2 СанПиН 2.1.4.1110-02 «Зоны санитарной охраны источников водоснабжения и водопроводов питьевого назначения», утвержденных постановлением Главного государственного санитарного врача РФ от 14.03.2002 № 10. Владельцы объектов, расположенных в границе третьего пояса зон санитарной охраны, обеспечивают выполнение установленных ограничений в целях исключения отрицательного влияния на качество воды подземных источников водоснабжения.

Сведения о местоположении границ объекта

1. Система координат <u>МСК-22, зона 2</u>					
2. Сведения о характерных точках границ объекта					
Обозначение характерных точек границ	Координаты, м		Метод определения координат характерной точки	Средняя квадратическая погрешность положения характерной точки (Mt), м	Описание обозначения точки на местности (при наличии)
	X	Y			
1	2	3	4	5	6
1	508877,50	2200833,17	Картометрический	1,0	—
2	508905,89	2200594,18	Картометрический	1,0	—
3	508980,21	2200365,35	Картометрический	1,0	—
4	509097,64	2200155,44	Картометрический	1,0	—
5	509253,67	2199972,53	Картометрический	1,0	—
6	509442,28	2199823,65	Картометрический	1,0	—

План границ объекта



Масштаб 1:22 000

Используемые условные знаки и обозначения:

- - обозначение границы третьего пояса зоны санитарной охраны действующего водозабора, границы зоны с особыми условиями использования территории
- - обозначение границ земельных участков сведения о которых внесены в ЕГРН



- водозаборная скважина и ее номер

22:38:040301:1821 - кадастровый номер участка



- обозначение и наименование поворотной точки зоны с особыми условиями использования территории

Подпись



Дата « 12 » июля 20 23 г.

Место для оттиска печати (при наличии) лица, составившего описание местоположения границ объекта

ПРИЛОЖЕНИЕ 30

к приказу Министерства
природных ресурсов и экологии
Алтайского края
от 08.08.2024 № 906

Третий пояс зон санитарной охраны подземных источников
питьевого и хозяйственно-бытового водоснабжения для скважин
в селе Романово № Б-3/82 (рабочая), № Б-4/86 (рабочая)

Сведения об объекте

№ п/п	Характеристики объекта	Описание характеристик
1	2	3
1	Местоположение объекта	Алтайский край, Романовский район
2	Площадь объекта ± величина погрешности определения площади ($P \pm \Delta P$)	889224 м ² +/- 1 м ²
3	Иные характеристики объекта	Вид объекта реестра границ: зона с особыми условиями использования территории. Ограничения использования территории в границах третьего пояса ЗСО источников питьевого и хозяйственно-бытового водоснабжения установлены пунктом 3.2.2 СанПиН 2.1.4.1110-02 «Зоны санитарной охраны источников водоснабжения и водопроводов питьевого назначения», утвержденных постановлением Главного государственного санитарного врача РФ от 14.03.2002 № 10. Владельцы объектов, расположенных в границе третьего пояса зон санитарной охраны, обеспечивают выполнение установленных ограничений в целях исключения отрицательного влияния на качество воды подземных источников водоснабжения.

Сведения о местоположении границ объекта

1. Система координат <u>МСК-22, зона 2</u>					
2. Сведения о характерных точках границ объекта					
Обозначение характерных точек границ	Координаты, м		Метод определения координат характерной точки	Средняя квадратическая погрешность положения характерной точки (Mt), м	Описание обозначения точки на местности (при наличии)
	X	Y			
1	2	3	4	5	6
1	519125,89	2213654,74	Картометрический	1,0	—
2	519121,13	2213591,27	Картометрический	1,0	—
3	520731,97	2212549,51	Картометрический	1,0	—
4	520825,66	2212595,99	Картометрический	1,0	—
5	520878,84	2212641,35	Картометрический	1,0	—
6	520922,16	2212696,24	Картометрический	1,0	—

7	520953,95	2212758,55	Картометрический	1,0	—
8	520973,01	2212825,88	Картометрический	1,0	—
9	520978,63	2212895,65	Картометрический	1,0	—
10	519374,24	2213969,32	Картометрический	1,0	—
11	519309,50	2213941,08	Картометрический	1,0	—
12	519251,50	2213900,73	Картометрический	1,0	—
13	519202,48	2213849,80	Картометрический	1,0	—
14	519164,29	2213790,25	Картометрический	1,0	—
15	519138,43	2213724,40	Картометрический	1,0	—
1	519125,89	2213654,74	Картометрический	1,0	—
3. Сведения о характерных точках части (частей) границы объекта					
1	2	3	4	5	6
—	—	—	—	—	—

Сведения о местоположении измененных (уточненных) границ объекта

1. Система координат							
2. Сведения о характерных точках границ объекта							
Обозначение характерных точек границы	Существующие координаты, м		Измененные (уточненные) координаты, м		Метод определения координат характерной точки	Средняя квадратическая погрешность положения характерной точки (Mt), м	Описание обозначения точки на местности (при наличии)
	X	Y	X	Y			
1	2	3	4	5	6	7	8
—	—	—	—	—	—	—	—
3. Сведения о характерных точках части (частей) границы объекта							
1	2	3	4	5	6	7	8
—	—	—	—	—	—	—	—

План границ объекта



Масштаб 1:12 500

Используемые условные знаки и обозначения:

- - обозначение границы третьего пояса зоны санитарной охраны действующего водозабора, границы зоны с особыми условиями использования территории
- - обозначение границ земельных участков сведения о которых внесены в ЕГРН



- водозаборная скважина и ее номер 22:38:020867:50 - кадастровый номер участка



- обозначение и наименование поворотной точки зоны с особыми условиями использования территории

Подпись



Дата « 10 » 12 20 23 г.

Место для оттиска печати (при наличии) лица, составившего описание местоположения границ объекта

ПРИЛОЖЕНИЕ 31

к приказу Министерства
природных ресурсов и экологии
Алтайского края
от 08.08.2024 № 906

Третий пояс зон санитарной охраны подземных источников
питьевого и хозяйственно-бытового водоснабжения для скважин
в селе Романово № 5/99 (рабочая), № Б-40/87 (резервная)

Сведения об объекте

№ п/п	Характеристики объекта	Описание характеристик
1	2	3
1	Местоположение объекта	Алтайский край, Романовский район
2	Площадь объекта ± величина погрешности определения площади ($P \pm \Delta P$)	704915 м ² +/- 1 м ²
3	Иные характеристики объекта	Вид объекта реестра границ: зона с особыми условиями использования территории. Ограничения использования территории в границах третьего пояса ЗСО источников питьевого и хозяйственно-бытового водоснабжения установлены пунктом 3.2.2 СанПиН 2.1.4.1110-02 «Зоны санитарной охраны источников водоснабжения и водопроводов питьевого назначения», утвержденных постановлением Главного государственного санитарного врача РФ от 14.03.2002 № 10. Владельцы объектов, расположенных в границе третьего пояса зон санитарной охраны, обеспечивают выполнение установленных ограничений в целях исключения отрицательного влияния на качество воды подземных источников водоснабжения.

Сведения о местоположении границ объекта



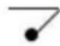

1. Система координат <u>МСК-22, зона 2</u>					
2. Сведения о характерных точках границ объекта					
Обозначение характерных точек границ	Координаты, м		Метод определения координат характерной точки	Средняя квадратическая погрешность положения характерной точки (Mt), м	Описание обозначения точки на местности (при наличии)
	X	Y			
1	2	3	4	5	6
1	521128,04	2215763,60	Картометрический	1,0	—
2	521135,34	2215691,14	Картометрический	1,0	—
3	521159,38	2215637,53	Картометрический	1,0	—
4	521188,64	2215606,73	Картометрический	1,0	—
5	521217,64	2215584,03	Картометрический	1,0	—
6	522504,86	2214625,32	Картометрический	1,0	—

План границ объекта



Масштаб 1:10 000

Используемые условные знаки и обозначения:

-  - обозначение границы третьего пояса зоны санитарной охраны действующего водозабора, границы зоны с особыми условиями использования территории
-  - обозначение границ земельных участков сведения о которых внесены в ЕГРН
-  - водозаборная скважина и ее номер
-  - обозначение и наименование поворотной точки зоны с особыми условиями использования территории

Подпись



Дата « 10 » 12 20 23 г.

Место для отиска печати (при наличии) лица, составившего описание местоположения границ объекта



ПРИЛОЖЕНИЕ 32

к приказу Министерства
природных ресурсов и экологи-
и Алтайского края
от 08.08.2024 № 906

Третий пояс зон санитарной охраны подземных источников
питьевого и хозяйственно-бытового водоснабжения для скважин
в селе Романово № Б-49/86 (резервная), № Б-41/87(рабочая)

Сведения об объекте

№ п/п	Характеристики объекта	Описание характеристик
1	2	3
1	Местоположение объекта	Алтайский край, Романовский район
2	Площадь объекта \pm величина погрешности определения площади ($P \pm \Delta P$)	1571806 м ² +/- 1 м ²
3	Иные характеристики объекта	Вид объекта реестра границ: зона с особыми условиями использования территории. Ограничения использования территории в границах третьего пояса ЗСО источников питьевого и хозяйственно-бытового водоснабжения установлены пунктом 3.2.2 СанПиН 2.1.4.1110-02 «Зоны санитарной охраны источников водоснабжения и водопроводов питьевого назначения», утвержденных постановлением Главного государственного санитарного врача РФ от 14.03.2002 № 10. Владельцы объектов, расположенных в границе третьего пояса зон санитарной охраны, обеспечивают выполнение установленных ограничений в целях исключения отрицательного влияния на качество воды подземных источников водоснабжения.

Сведения о местоположении границ объекта

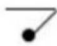

1. Система координат МСК-22, зона 2					
2. Сведения о характерных точках границ объекта					
Обозначение характерных точек границ	Координаты, м		Метод определения координат характерной точки	Средняя квадратическая погрешность положения характерной точки (Mt), м	Описание обозначения точки на местности (при наличии)
	X	Y			
1	2	3	4	5	6
1	522012,43	2216108,43	Картометрический	1,0	—
2	522066,60	2216193,44	Картометрический	1,0	—
3	522112,49	2216316,47	Картометрический	1,0	—
4	522125,13	2216446,00	Картометрический	1,0	—
5	522115,73	2216550,46	Картометрический	1,0	—
6	520662,74	2217710,48	Картометрический	1,0	—

План границ объекта



Масштаб 1:15 000

Используемые условные знаки и обозначения:

- - обозначение границы третьего пояса зоны санитарной охраны действующего водозабора, границы зоны с особыми условиями использования территории
- - обозначение границ земельных участков сведения о которых внесены в ЕГРН
- 
 - водозаборная скважина и ее номер 22:38:020841:8 - кадастровый номер участка
- 
 - обозначение и наименование поворотной точки зоны с особыми условиями использования территории

Подпись _____

Алексей



Дата « 10 » _____ 12 _____ 20 23 г.

Место для оттиска печати (при наличии) лица составившего описание местоположения границ объекта

ПРИЛОЖЕНИЕ 33

к приказу Министерства
природных ресурсов и экологи-
и Алтайского края
от 08.08.2024 № 906

Третий пояс зон санитарной охраны подземного источника
питьевого и хозяйственно-бытового водоснабжения для скважины
в селе Романово № 4/99(рабочая)

Сведения об объекте

№ п/п	Характеристики объекта	Описание характеристик
1	2	3
1	Местоположение объекта	Алтайский край, Романовский район
2	Площадь объекта \pm величина погрешности определения площади ($P \pm \Delta P$)	1494652 м ² +/- 1 м ²
3	Иные характеристики объекта	Вид объекта реестра границ: зона с особыми условиями использования территории. Ограничения использования территории в границах третьего пояса ЗСО источника питьевого и хозяйственно-бытового водоснабжения установлены пунктом 3.2.2 СанПиН 2.1.4.1110-02 «Зоны санитарной охраны источников водоснабжения и водопроводов питьевого назначения», утвержденных постановлением Главного государственного санитарного врача РФ от 14.03.2002 № 10. Владельцы объектов, расположенных в границе третьего пояса зон санитарной охраны, обеспечивают выполнение установленных ограничений в целях исключения отрицательного влияния на качество воды подземного источника водоснабжения.

Сведения о местоположении границ объекта





1. Система координат <u>МСК-22, зона 2</u>					
2. Сведения о характерных точках границ объекта					
Обозначение характерных точек границ	Координаты, м		Метод определения координат характерной точки	Средняя квадратическая погрешность положения характерной точки (Mt), м	Описание обозначения точки на местности (при наличии)
	X	Y			
1	2	3	4	5	6
1	519863,53	2218123,78	Картометрический	1,0	—
2	521422,91	2216879,14	Картометрический	1,0	—
3	521493,67	2216906,20	Картометрический	1,0	—
4	521545,38	2216931,80	Картометрический	1,0	—
5	521594,36	2216962,35	Картометрический	1,0	—
6	521640,10	2216997,59	Картометрический	1,0	—

План границ объекта



Масштаб 1:12 500

Используемые условные знаки и обозначения:

-  - обозначение границы третьего пояса зоны санитарной охраны действующего водозабора, границы зоны с особыми условиями использования территории
-  - обозначение границ земельных участков сведения о которых внесены в ЕГРН
-  - водозаборная скважина и ее номер
-  - обозначение и наименование поворотной точки зоны с особыми условиями использования территории

Подпись

А.С.Сидор



Дата « 10 » 12 20 23 г.

Место для оттиска печати (при наличии) лица, составившего описание местоположения границ объекта

ПРИЛОЖЕНИЕ 34

к приказу Министерства
природных ресурсов и экологии
Алтайского края
от 08.08.2024 № 906

Третий пояс зон санитарной охраны подземного источника
питьевого и хозяйственно-бытового водоснабжения для скважины
в селе Романово № Б-3/85(рабочая)

Сведения об объекте

№ п/п	Характеристики объекта	Описание характеристик
1	2	3
1	Местоположение объекта	Алтайский край, Романовский район
2	Площадь объекта \pm величина погрешности определения площади ($P \pm \Delta P$)	1023978 м ² +/- 1 м ²
3	Иные характеристики объекта	Вид объекта реестра границ: зона с особыми условиями использования территории. Ограничения использования территории в границах третьего пояса ЗСО источника питьевого и хозяйственно-бытового водоснабжения установлены пунктом 3.2.2 СанПиН 2.1.4.1110-02 «Зоны санитарной охраны источников водоснабжения и водопроводов питьевого назначения», утвержденных постановлением Главного государственного санитарного врача РФ от 14.03.2002 № 10. Владельцы объектов, расположенных в границе третьего пояса зон санитарной охраны, обеспечивают выполнение установленных ограничений в целях исключения отрицательного влияния на качество воды подземного источника водоснабжения.

Сведения о местоположении границ объекта

1. Система координат <u>МСК-22, зона 2</u>					
2. Сведения о характерных точках границ объекта					
Обозначение характерных точек границ	Координаты, м		Метод определения координат характерной точки	Средняя квадратическая погрешность положения характерной точки (Mt), м	Описание обозначения точки на местности (при наличии)
	X	Y			
1	2	3	4	5	6
1	518543,04	2215736,22	Картометрический	1,0	—
2	518538,18	2215671,24	Картометрический	1,0	—
3	520135,72	2214533,65	Картометрический	1,0	—
4	520172,65	2214547,65	Картометрический	1,0	—
5	520241,56	2214586,13	Картометрический	1,0	—
6	520301,65	2214637,33	Картометрический	1,0	—

7	520350,62	2214699,33	Картометрический	1,0	—
8	520386,58	2214769,70	Картометрический	1,0	—
9	520408,15	2214845,77	Картометрический	1,0	—
10	520414,51	2214924,58	Картометрический	1,0	—
11	518856,23	2216073,73	Картометрический	1,0	—
12	518800,77	2216057,23	Картометрический	1,0	—
13	518745,39	2216031,79	Картометрический	1,0	—
14	518680,36	2215986,59	Картометрический	1,0	—
15	518625,37	2215929,53	Картометрический	1,0	—
16	518582,56	2215862,81	Картометрический	1,0	—
17	518553,54	2215789,01	Картометрический	1,0	—
1	518543,04	2215736,22	Картометрический	1,0	—
3. Сведения о характерных точках части (частей) границы объекта					
1	2	3	4	5	6
—	—	—	—	—	—

Сведения о местоположении измененных (уточненных) границ объекта





1. Система координат							
2. Сведения о характерных точках границ объекта							
Обозначение характерных точек границы	Существующие координаты, м		Измененные (уточненные) координаты, м		Метод определения координат характерной точки	Средняя квадратическая погрешность положения характерной точки (Mt), м	Описание обозначения точки на местности (при наличии)
	X	Y	X	Y			
1	2	3	4	5	6	7	8
—	—	—	—	—	—	—	—
3. Сведения о характерных точках части (частей) границы объекта							
1	2	3	4	5	6	7	8
—	—	—	—	—	—	—	—

План границ объекта



Масштаб 1:12 500

Используемые условные знаки и обозначения:

-  - обозначение границы третьего пояса зоны санитарной охраны действующего водозабора, границы зоны с особыми условиями использования территории
 - обозначение границ земельных участков сведения о которых внесены в ЕГРН
 - водозаборная скважина и ее номер
 15 - обозначение и наименование поворотной точки зоны с особыми условиями использования территории

Подпись



Дата « 10 » 12 20 23 г.

Место для отиска печати (при наличии) лица, оставившего описание местоположения границ объекта



ПРИЛОЖЕНИЕ 35

к приказу Министерства
природных ресурсов и экологии
Алтайского края
от 08.08.2024 № 906

Третий пояс зон санитарной охраны подземных источников
питьевого и хозяйственно-бытового водоснабжения для скважин
в селе Романово № БР-460 (рабочая), № БР-461 (резервная)

Сведения об объекте

№ п/п	Характеристики объекта	Описание характеристик
1	2	3
1	Местоположение объекта	Алтайский край, Романовский район
2	Площадь объекта ± величина погрешности определения площади ($P \pm \Delta P$)	953020 м ² +/- 1 м ²
3	Иные характеристики объекта	Вид объекта реестра границ: зона с особыми условиями использования территории. Ограничения использования территории в границах третьего пояса ЗСО источников питьевого и хозяйственно-бытового водоснабжения установлены пунктом 3.2.2 СанПиН 2.1.4.1110-02 «Зоны санитарной охраны источников водоснабжения и водопроводов питьевого назначения», утвержденных постановлением Главного государственного санитарного врача РФ от 14.03.2002 № 10. Владельцы объектов, расположенных в границе третьего пояса зон санитарной охраны, обеспечивают выполнение установленных ограничений в целях исключения отрицательного влияния на качество воды подземных источников водоснабжения.

Сведения о местоположении границ объекта





1. Система координат <u>МСК-22, зона 2</u>					
2. Сведения о характерных точках границ объекта					
Обозначение характерных точек границ	Координаты, м		Метод определения координат характерной точки	Средняя квадратическая погрешность положения характерной точки (Mt), м	Описание обозначения точки на местности (при наличии)
	X	Y			
1	2	3	4	5	6
1	521142,82	2217203,03	Картометрический	1,0	—
2	521152,61	2217157,74	Картометрический	1,0	—
3	521171,01	2217115,24	Картометрический	1,0	—
4	521197,33	2217077,16	Картометрический	1,0	—
5	521230,58	2217044,95	Картометрический	1,0	—
6	522509,77	2216002,80	Картометрический	1,0	—

План границ объекта



Масштаб 1:11 000

Используемые условные знаки и обозначения:

-  - обозначение границы третьего пояса зоны санитарной охраны действующего водозабора, границы зоны с особыми условиями использования территории
-  - обозначение границ земельных участков сведения о которых внесены в ЕГРН
-  - водозаборная скважина и ее номер
-  - обозначение и наименование контрольной точки зоны с особыми условиями использования территории

Подпись

Алексей Сергеевич



Дата « 10 » 12 20 23 г.

Место для оттиска печати (при наличии) лица, составившего описание местоположения границ объекта

ПРИЛОЖЕНИЕ 36

к приказу Министерства
природных ресурсов и экологии
Алтайского края
от 08.08.2024 № 906

Третий пояс зон санитарной охраны подземных источников
питьевого и хозяйственно-бытового водоснабжения для скважин
в селе Романово № А-15-83 (рабочая), № А-19-83 (резервная),
№ А-55-77 (резервная), № А-28-80 (рабочая)

Сведения об объекте

№ п/п	Характеристики объекта	Описание характеристик
1	2	3
1	Местоположение объекта	Алтайский край, Романовский район
2	Площадь объекта ± величина погрешности определения площади ($P \pm \Delta P$)	2232731 м ² +/- 1 м ²
3	Иные характеристики объекта	Вид объекта реестра границ: зона с особыми условиями использования территории. Ограничения использования территории в границах третьего пояса ЗСО источников питьевого и хозяйственно-бытового водоснабжения установлены пунктом 3.2.2 СанПиН 2.1.4.1110-02 «Зоны санитарной охраны источников водоснабжения и водопроводов питьевого назначения», утвержденных постановлением Главного государственного санитарного врача РФ от 14.03.2002 № 10. Владельцы объектов, расположенных в границе третьего пояса зон санитарной охраны, обеспечивают выполнение установленных ограничений в целях исключения отрицательного влияния на качество воды подземных источников водоснабжения.

Сведения о местоположении границ объекта





1. Система координат <u>МСК-22, зона 2</u>					
2. Сведения о характерных точках границ объекта					
Обозначение характерных точек границ	Координаты, м		Метод определения координат характерной точки	Средняя квадратическая погрешность положения характерной точки (Mt), м	Описание обозначения точки на местности (при наличии)
	X	Y			
1	2	3	4	5	6
1	519 735,12	2 213 774,20	Картометрический	1,0	—
2	519 753,00	2 213 873,48	Картометрический	1,0	—
3	519 789,85	2 213 967,36	Картометрический	1,0	—
4	519 844,27	2 214 052,21	Картометрический	1,0	—
5	519 914,16	2 214 124,80	Картометрический	1,0	—

План границ объекта



Масштаб 1:12 500

Используемые условные знаки и обозначения:

-  - обозначение границы третьего пояса зоны санитарной охраны действующего водозабора, границы зоны с особыми условиями использования территории
-  - обозначение границ земельных участков сведения о которых внесены в ЕГРН
-  - водозаборная скважина и ее номер 22:38:020831:39 - кадастровый номер участка
-  - обозначение и наименование поворотной точки зоны с особыми условиями использования территории

Подпись 



Дата « 10 » 12 20 23 г.

Место для оттиска печати (подлинности) лица, составившего описание местоположения границ объекта

ПРИЛОЖЕНИЕ 37

к приказу Министерства
природных ресурсов и экологии
Алтайского края
от 08.08.2024 № 906

Третий пояс зон санитарной охраны подземного источника
питьевого и хозяйственно-бытового водоснабжения для скважины
в селе Сидоровка № Б-3/94(рабочая)

Сведения об объекте

№ п/п	Характеристики объекта	Описание характеристик
1	2	3
1	Местоположение объекта	Алтайский край, Романовский район
2	Площадь объекта \pm величина погрешности определения площади ($P \pm \Delta P$)	3151475 м ² +/- 1 м ²
3	Иные характеристики объекта	Вид объекта реестра границ: зона с особыми условиями использования территории. Ограничения использования территории в границах третьего пояса ЗСО источника питьевого и хозяйственно-бытового водоснабжения установлены пунктом 3.2.2 СанПиН 2.1.4.1110-02 «Зоны санитарной охраны источников водоснабжения и водопроводов питьевого назначения», утвержденных постановлением Главного государственного санитарного врача РФ от 14.03.2002 № 10. Владельцы объектов, расположенных в границе третьего пояса зон санитарной охраны, обеспечивают выполнение установленных ограничений в целях исключения отрицательного влияния на качество воды подземного источника водоснабжения.

Сведения о местоположении границ объекта

1. Система координат <u>МСК-22, зона 2</u>					
2. Сведения о характерных точках границ объекта					
Обозначение характерных точек границ	Координаты, м		Метод определения координат характерной точки	Средняя квадратическая погрешность положения характерной точки (Mt), м	Описание обозначения точки на местности (при наличии)
	X	Y			
1	2	3	4	5	6
1	507487,30	2184421,82	Картометрический	1,0	—
2	507488,74	2184360,55	Картометрический	1,0	—
3	507502,08	2184300,74	Картометрический	1,0	—
4	507526,79	2184244,69	Картометрический	1,0	—
5	507561,94	2184194,54	Картометрический	1,0	—
6	507606,20	2184152,24	Картометрический	1,0	—

План границ объекта



Масштаб 1:26 000

Используемые условные знаки и обозначения:

- - обозначение границы третьего пояса зоны санитарной охраны действующего водозабора, границы зоны с особыми условиями использования территории
- - обозначение границ земельных участков сведения о которых внесены в ЕГРН



- водозаборная скважина и ее номер



- обозначение и наименование поворотной точки зоны с особыми условиями использования территории

Подпись



Дата « 17 » июля 20 23 г.

Место для оттиска печати (при наличии) лица, составившего описание местоположения границ объекта

ПРИЛОЖЕНИЕ 38

к приказу Министерства
природных ресурсов и экологи-
и Алтайского края
от 08.08.2024 № 906

Третий пояс зон санитарной охраны подземных источников
питьевого и хозяйственно-бытового водоснабжения для скважин
в поселке Бурановка № А-18-80 (рабочая), № БР-616(рабочая),
А-1-90 (рабочая)

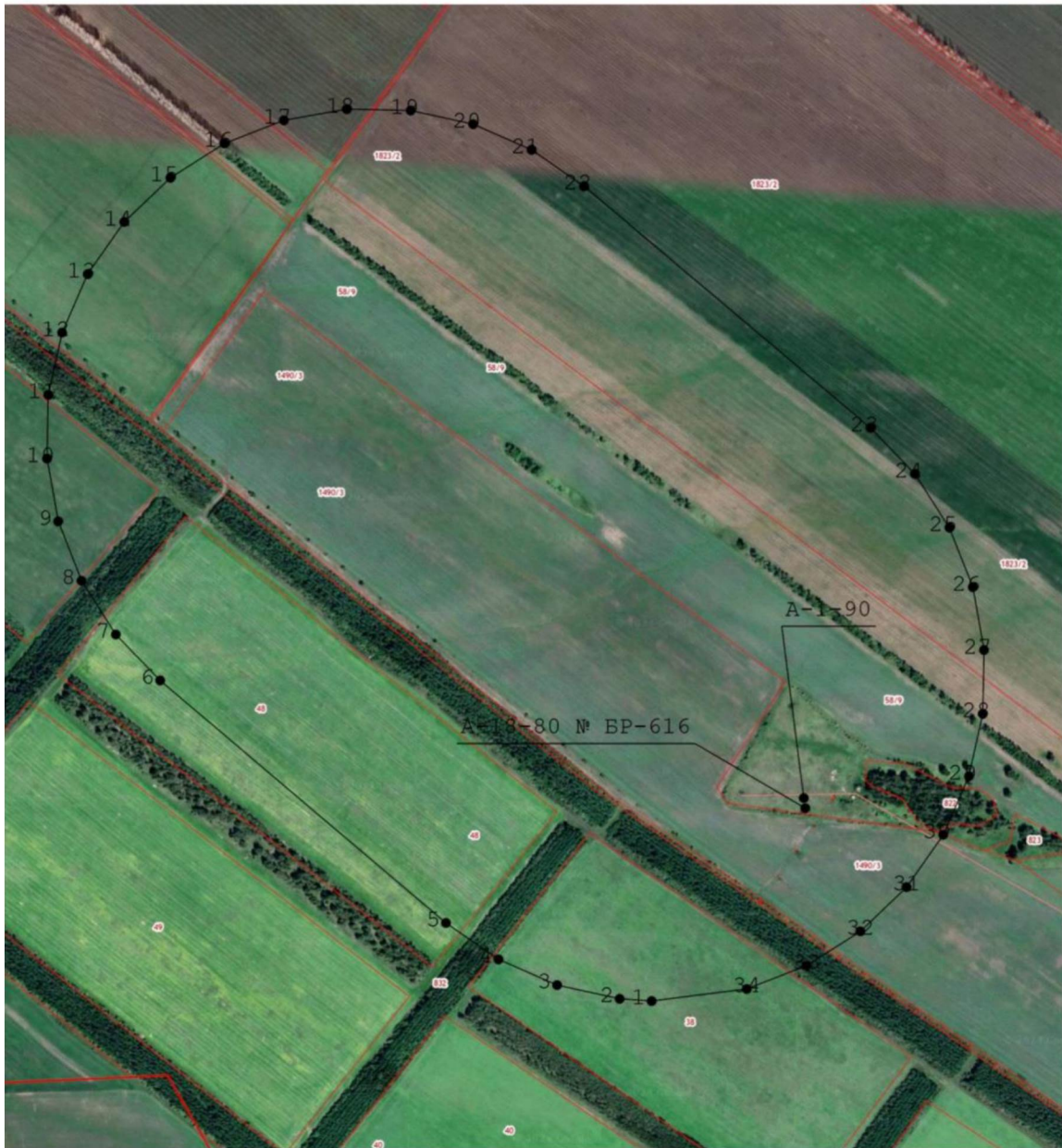
Сведения об объекте

№ п/п	Характеристики объекта	Описание характеристик
1	2	3
1	Местоположение объекта	Алтайский край, Романовский район
2	Площадь объекта ± величина погрешности определения площади ($P \pm \Delta P$)	2152039 м ² +/- 1 м ²
3	Иные характеристики объекта	Вид объекта реестра границ: зона с особыми условиями использования территории. Ограничения использования территории в границах третьего пояса ЗСО источников питьевого и хозяйственно-бытового водоснабжения установлены пунктом 3.2.2 СанПиН 2.1.4.1110-02 «Зоны санитарной охраны источников водоснабжения и водопроводов питьевого назначения», утвержденных постановлением Главного государственного санитарного врача РФ от 14.03.2002 № 10. Владельцы объектов, расположенных в границе третьего пояса зон санитарной охраны, обеспечивают выполнение установленных ограничений в целях исключения отрицательного влияния на качество воды подземных источников водоснабжения.

Сведения о местоположении границ объекта

1. Система координат <u>МСК-22, зона 2</u>					
2. Сведения о характерных точках границ объекта					
Обозначение характерных точек границ	Координаты, м		Метод определения координат характерной точки	Средняя квадратическая погрешность положения характерной точки (Mt), м	Описание обозначения точки на местности (при наличии)
	X	Y			
1	2	3	4	5	6
1	505592,87	2200274,09	Картометрический	1,0	—
2	505597,17	2200212,27	Картометрический	1,0	—
3	505623,72	2200091,35	Картометрический	1,0	—
4	505673,30	2199977,97	Картометрический	1,0	—
5	505743,98	2199876,45	Картометрический	1,0	—

План границ объекта



Масштаб 1:12 500

Используемые условные знаки и обозначения:

- - обозначение границы третьего пояса зоны санитарной охраны действующего водозабора, границы зоны с особыми условиями использования территории
- - обозначение границ земельных участков сведения о которых внесены в ЕГРН



- водозаборная скважина и ее номер



- обозначение и наименование поворотной точки зоны с особыми условиями использования территории

Подпись



Дата « 10 » 12 20 23 г.

Место для оттиска печати (при наличии) лица, составившего описание местоположения границ объекта

ПРИЛОЖЕНИЕ 39

к приказу Министерства
природных ресурсов и экологии
Алтайского края
от 08.08.2024 № 906

Третий пояс зон санитарной охраны подземных источников
питьевого и хозяйственно-бытового водоснабжения для скважин
в поселке Рассвет № А-11-92 (рабочая), № А-29-84(рабочая)

Сведения об объекте

№ п/п	Характеристики объекта	Описание характеристик
1	2	3
1	Местоположение объекта	Алтайский край, Романовский район
2	Площадь объекта ± величина погрешности определения площади ($P \pm \Delta P$)	577028 м ² +/- 1 м ²
3	Иные характеристики объекта	Вид объекта реестра границ: зона с особыми условиями использования территории. Ограничения использования территории в границах третьего пояса ЗСО источников питьевого и хозяйственно-бытового водоснабжения установлены пунктом 3.2.2 СанПиН 2.1.4.1110-02 «Зоны санитарной охраны источников водоснабжения и водопроводов питьевого назначения», утвержденных постановлением Главного государственного санитарного врача РФ от 14.03.2002 № 10. Владельцы объектов, расположенных в границе третьего пояса зон санитарной охраны, обеспечивают выполнение установленных ограничений в целях исключения отрицательного влияния на качество воды подземных источников водоснабжения.

Сведения о местоположении границ объекта





1. Система координат <u>МСК-22, зона 2</u>					
2. Сведения о характерных точках границ объекта					
Обозначение характерных точек границ	Координаты, м		Метод определения координат характерной точки	Средняя квадратическая погрешность положения характерной точки (Mt), м	Описание обозначения точки на местности (при наличии)
	X	Y			
1	2	3	4	5	6
1	532968,56	2230856,23	Картометрический	1,0	—
2	532973,51	2230812,46	Картометрический	1,0	—
3	532986,86	2230770,50	Картометрический	1,0	—
4	533008,12	2230731,95	Картометрический	1,0	—
5	533594,35	2229971,25	Картометрический	1,0	—
6	533625,90	2229940,51	Картометрический	1,0	—


План границ объекта



Масштаб 1:8 000

Используемые условные знаки и обозначения:

-  - обозначение границы третьего пояса зоны санитарной охраны действующего водозабора, границы зоны с особыми условиями использования территории
-  - обозначение границ земельных участков сведения о которых внесены в ЕГРН
-  - водозаборная скважина и ее номер
-  - обозначение и наименование контрольной точки зоны с особыми условиями использования территории

Подпись  Дата « 10 » декабря 20 23 г.

Место для оттиска печати (при наличии) лица, составившего описание местоположения границ объекта

