



**МИНИСТЕРСТВО
ПРИРОДНЫХ РЕСУРСОВ И ЭКОЛОГИИ
АЛТАЙСКОГО КРАЯ
(Минприроды Алтайского края)**

П Р И К А З

15 надлежит доп. 4 п.

№ 814

г. Барнаул

Об установлении зон санитарной охраны подземного источника питьевого и хозяйственно-бытового водоснабжения ООО «Дорожное» (город Новоалтайск, Алтайский край)

В соответствии со статьей 106 Земельного кодекса Российской Федерации, статьей 18 Федерального закона от 30.03.1999 № 52-ФЗ «О санитарно-эпидемиологическом благополучии населения», постановлением Администрации Алтайского края от 31.05.2010 № 233 «О Порядке установления, изменения и прекращения существования зон санитарной охраны источников питьевого и хозяйственно-бытового водоснабжения», санитарно-эпидемиологическим заключением от 18.10.2018 № 22.01.14.000.Т.001007.10.18, выданным Управлением Федеральной службы по надзору в сфере защиты прав потребителей и благополучия человека по Алтайскому краю, заявлением ООО «Дорожное» (вх. № 24/ГУ/247 от 17.05.2024) приказываю:

1. Установить зоны санитарной охраны подземного источника питьевого и хозяйственно-бытового водоснабжения ООО «Дорожное» (город Новоалтайск, Алтайский край) в соответствии с проектом зоны санитарной охраны действующего водозабора ООО «Дорожное» в г. Новоалтайск Алтайского края, разработанным ОАО «Алтайская гидрогеологическая экспедиция» в 2018 году:

первый пояс для скважины № 565 размером 39,5х28 метров (от скважины: на север 15 метров, на северо-восток 26,5 метров, на восток 22,5 метров, на юго-восток 27 метров, на юг 13 метров, на юго-запад 17 метров, на запад 17 метров, на северо-запад 22 метра) согласно приложению 1;

второй пояс для скважины № 565 размером 81х78 метров (вверх по потоку 52 метра, вниз по потоку 29 метров) согласно приложению 2;

третий пояс для скважины № 565 размером 949х300 метров (вверх по потоку 902 метра, вниз по потоку 47 метров) согласно приложениям 3 (в черте города Новоалтайск), 4 (в черте Первомайского района).

2. Правообладателем (собственником) подземного источника водо-

снабжения, обязанным возместить убытки, причиненные в связи с установлением зон санитарной охраны источника питьевого и хозяйственно-бытового водоснабжения, является ООО «Дорожное» (ИНН 2224120019, ОГРН 1082224000528).

Требование о возмещении убытков может быть направлено лицами, указанными в пункте 2 статьи 57.1 Земельного кодекса Российской Федерации, правообладателю сооружения, в связи с размещением которого принято решение об установлении зон санитарной охраны подземного источника питьевого и хозяйственно-бытового водоснабжения, в срок не более чем пять лет со дня установления, либо со дня, когда указанные лица узнали или должны были узнать об установлении зон санитарной охраны подземного источника питьевого и хозяйственно-бытового водоснабжения.

3. Отделу водных ресурсов управления природных ресурсов и нормирования Министерства природных ресурсов и экологии Алтайского края направить:

комплект документов в филиал ППК «Роскадастр» по Алтайскому краю для внесения сведений в Единый государственный реестр недвижимости (далее – «ЕГРН»);

после внесения сведений в ЕГРН, копию настоящего приказа и XML-файлы в администрации города Новоалтайск, Первомайского района Алтайского края и в федеральный орган государственной власти, уполномоченный на ведение государственного водного реестра.

4. Настоящий приказ подлежит опубликованию на «Официальном интернет-портале правовой информации» (www.pravo.gov.ru).

Временно исполняющий обязанности
министра природных ресурсов и экологии
Алтайского края



А.Н. Стрелковский

ПРИЛОЖЕНИЕ 1

к приказу Министерства природных ресурсов и экологии Алтайского края от 15.07.2004 № 814

Первый пояс зон санитарной охраны подземного источника питьевого и хозяйственно-бытового водоснабжения для скважины № 565

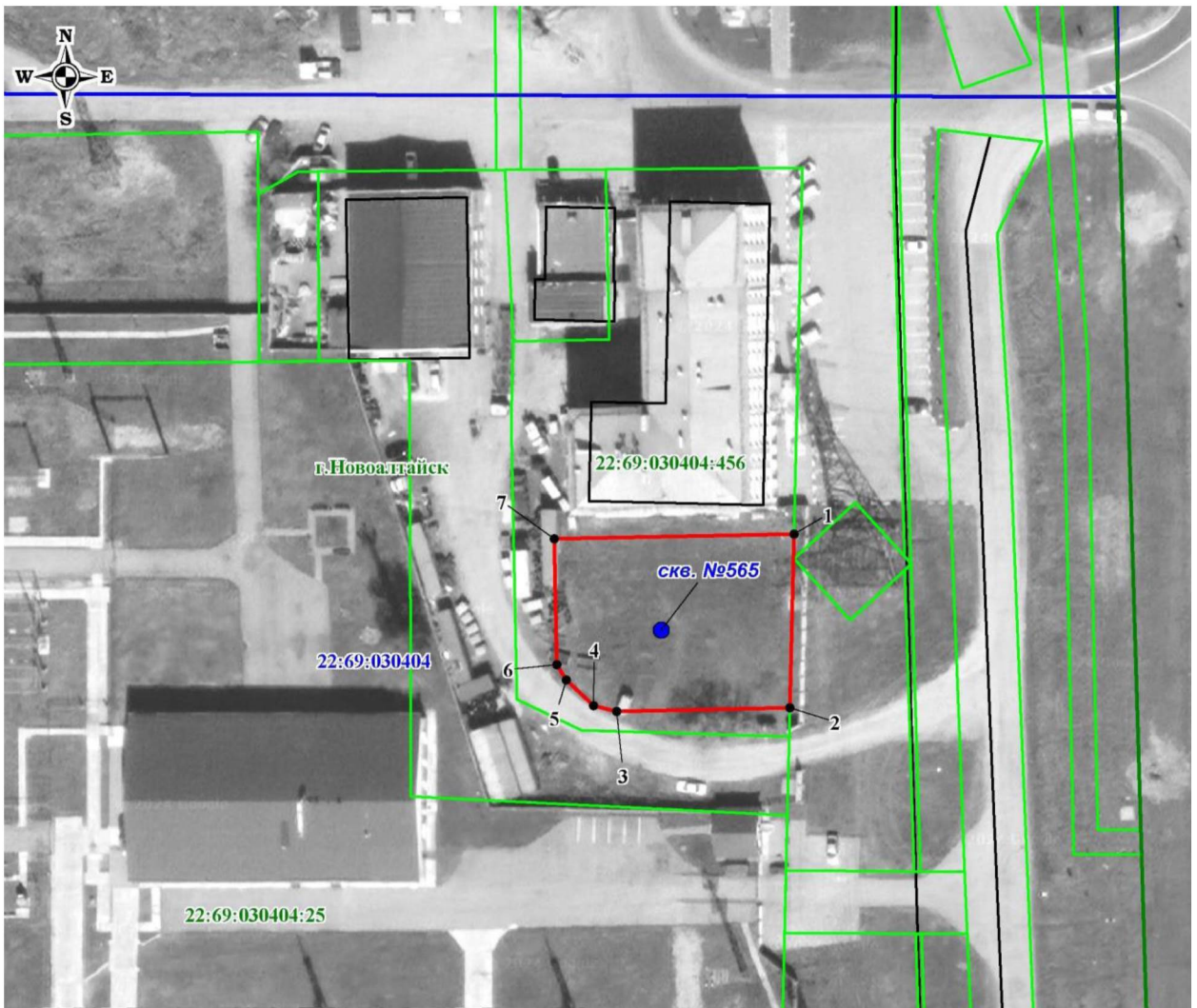
Сведения об объекте

№ п/п	Характеристики объекта	Описание характеристик
1	2	3
1	Местоположение объекта	Алтайский край, город Новоалтайск
2	Площадь объекта \pm величина погрешности определения площади ($P \pm \Delta P$)	1041 м ² +/- 113 м ²
3	Иные характеристики объекта	Ограничения использования территории в границах первого пояса зон санитарной охраны источника питьевого и хозяйственно-бытового водоснабжения установлены пунктом 3.2.1 СанПиН 2.1.4.1110-02 «Зоны санитарной охраны источников водоснабжения и водопроводов питьевого назначения», утвержденных постановлением Главного государственного санитарного врача РФ от 14.03.2002 № 10. Владелец водозаборного сооружения обеспечивает выполнение установленных ограничений.






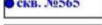
Сведения о местоположении границ объекта

1. Система координат <u>МСК-22, зона 3</u>					
2. Сведения о характерных точках границ объекта					
Обозначение характерных точек границ	Координаты, м		Метод определения координат характерной точки	Средняя квадратическая погрешность положения характерной точки (Mt), м	Описание обозначения точки на местности (при наличии)
	X	Y			
1	2	3	4	5	6
1	605975,84	3201709,34	Картометрический	1,0	—
2	605947,84	3201708,12	Картометрический	1,0	—
3	605947,84	3201680,14	Картометрический	1,0	—
4	605948,89	3201676,50	Картометрический	1,0	—
5	605953,13	3201672,12	Картометрический	1,0	—
6	605955,54	3201670,65	Картометрический	1,0	—
7	605975,84	3201670,65	Картометрический	1,0	—
1	605975,84	3201709,34	Картометрический	1,0	—

План границ объекта



ИСПОЛЬЗУЕМЫЕ УСЛОВНЫЕ ЗНАКИ И ОБОЗНАЧЕНИЯ

- | | |
|---|---|
|  | граница муниципального образования |
|  | граница и номер кадастрового квартала |
|  | обозначение и номер земельного участка, объекта капитального строительства, учтенного в ЕГРН |
|  | граница зоны санитарной водозабора |
|  | наименование и обозначение скважины |
|  | характерная точка границы, сведения о которой позволяют однозначно определить ее местоположение на местности и ее номер |

Подпись  Л.В.Щеголева / Дата "26" января 2024 г.

место для оттиска печати лица, составившего план границ

Масштаб 1:1000

ПРИЛОЖЕНИЕ 2

к приказу Министерства природных ресурсов и экологии Алтайского края от 15.07.2014 № 814

Второй пояс зон санитарной охраны подземного источника питьевого и хозяйственно-бытового водоснабжения для скважины № 565

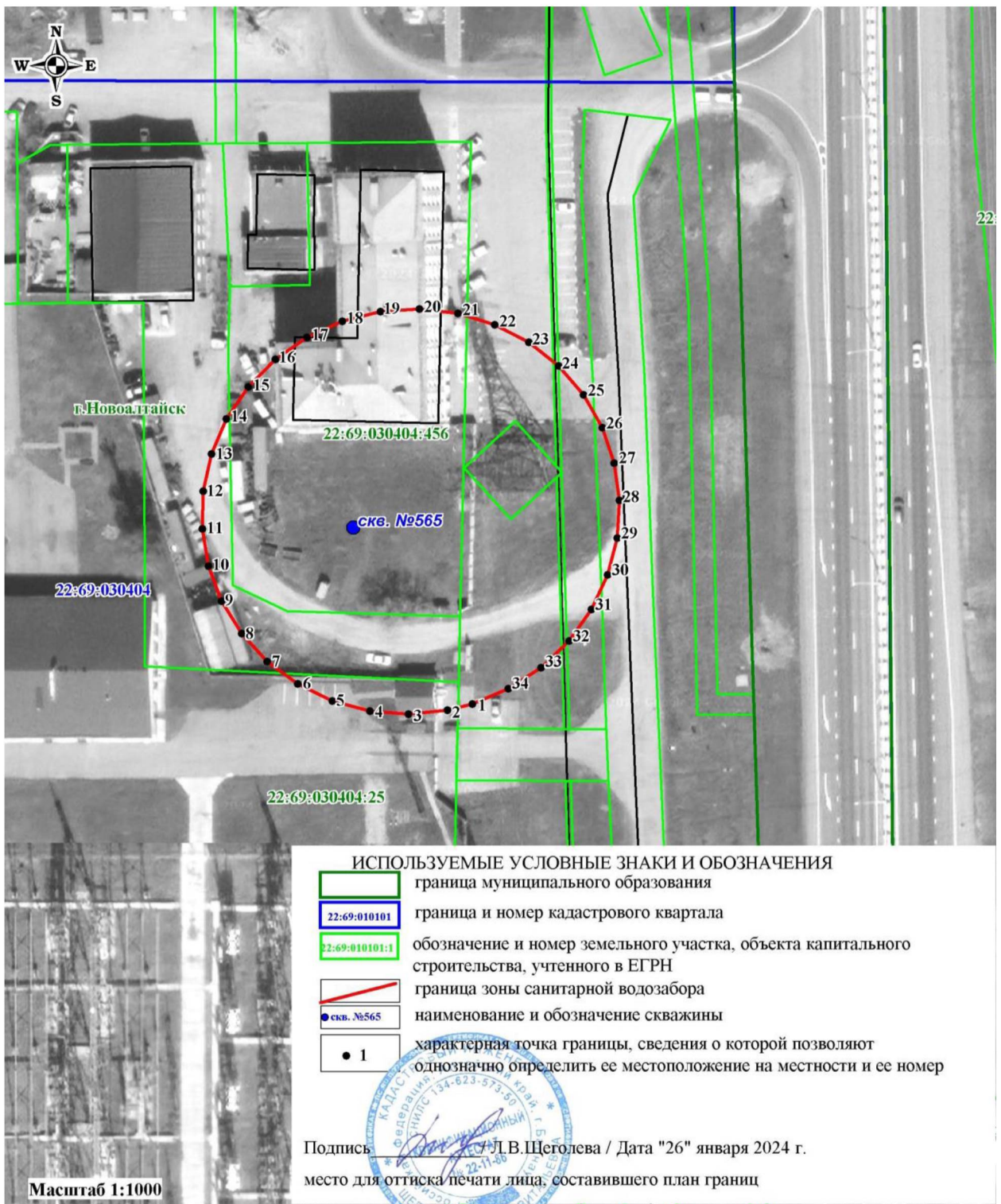
Сведения об объекте

№ п/п	Характеристики объекта	Описание характеристик
1	2	3
1	Местоположение объекта	Алтайский край, город Новоалтайск
ск	Площадь объекта ± величина погрешности определения площади ($P \pm \Delta P$)	4934 м ² +/- 246 м ²
3	Иные характеристики объекта	Ограничения использования территории в границах второго пояса зон санитарной охраны источника питьевого и хозяйственно-бытового водоснабжения установлены пунктами 3.2.2, 3.2.3 СанПиН 2.1.4.1110-02 «Зоны санитарной охраны источников водоснабжения и водопроводов питьевого назначения», утвержденных постановлением Главного государственного санитарного врача РФ от 14.03.2002 № 10. Владельцы объектов, расположенных в границе второго пояса зон санитарной охраны, обеспечивают выполнение установленных ограничений в целях исключения отрицательного влияния на качество воды подземного источника водоснабжения.

Сведения о местоположении границ объекта

1. Система координат <u>МСК-22, зона 3</u>					
2. Сведения о характерных точках границ объекта					
Обозначение характерных точек границ	Координаты, м		Метод определения координат характерной точки	Средняя квадратическая погрешность положения характерной точки (Mt), м	Описание обозначения точки на местности (при наличии)
	X	Y			
1	2	3	4	5	6
1	605926,31	3201709,98	Картометрический	1,0	—
2	605925,17	3201705,07	Картометрический	1,0	—
3	605924,59	3201697,55	Картометрический	1,0	—
4	605925,37	3201690,07	Картометрический	1,0	—
5	605927,48	3201682,90	Картометрический	1,0	—
6	605930,84	3201676,28	Картометрический	1,0	—
7	605935,34	3201670,43	Картометрический	1,0	—

План границ объекта



ПРИЛОЖЕНИЕ 3

к приказу Министерства природных ресурсов и экологии Алтайского края от 15.07.2004 № 814

Третий пояс зон санитарной охраны подземного источника питьевого и хозяйственно-бытового водоснабжения для скважины № 565 (в черте города Новоалтайск)

Сведения об объекте

№ п/п	Характеристики объекта	Описание характеристик
1	2	3
1	Местоположение объекта	Алтайский край, город Новоалтайск
2	Площадь объекта ± величина погрешности определения площади ($P \pm \Delta P$)	17320 м ² +/- 461 м ²
3	Иные характеристики объекта	Ограничения использования территории в границах третьего пояса ЗСО источника питьевого и хозяйственно-бытового водоснабжения установлены пунктом 3.2.2 СанПиН 2.1.4.1110-02 «Зоны санитарной охраны источников водоснабжения и водопроводов питьевого назначения», утвержденных постановлением Главного государственного санитарного врача РФ от 14.03.2002 № 10. Владельцы объектов, расположенных в границе третьего пояса зон санитарной охраны, обеспечивают выполнение установленных ограничений в целях исключения отрицательного влияния на качество воды подземного источника водоснабжения.

Сведения о местоположении границ объекта

1. Система координат <u>МСК-22, зона 3</u>					
2. Сведения о характерных точках границ объекта					
Обозначение характерных точек границ	Координаты, м		Метод определения координат характерной точки	Средняя квадратическая погрешность положения характерной точки (Mt), м	Описание обозначения точки на местности (при наличии)
	X	Y			
1	2	3	4	5	6
1	606089,60	3201762,50	Картометрический	1,0	—
2	606034,62	3201763,26	Картометрический	1,0	—
3	605977,59	3201763,85	Картометрический	1,0	—
4	605957,58	3201764,03	Картометрический	1,0	—
5	605896,10	3201764,68	Картометрический	1,0	—
6	605882,14	3201764,80	Картометрический	1,0	—
7	605891,98	3201718,27	Картометрический	1,0	—

8	605902,55	3201689,44	Картометрический	1,0	—
9	605922,82	3201658,33	Картометрический	1,0	—
10	605930,64	3201651,37	Картометрический	1,0	—
11	605947,73	3201642,72	Картометрический	1,0	—
12	605966,50	3201641,21	Картометрический	1,0	—
13	605997,18	3201652,35	Картометрический	1,0	—
14	606029,93	3201679,19	Картометрический	1,0	—
15	606063,60	3201720,81	Картометрический	1,0	—
1	606089,60	3201762,50	Картометрический	1,0	—
3. Сведения о характерных точках части (частей) границы объекта					
1	2	3	4	5	6
—	—	—	—	—	—

Сведения о местоположении измененных (уточненных) границ объекта

1. Система координат _____							
2. Сведения о характерных точках границ объекта							
Обозначение характерных точек границы	Существующие координаты, м		Измененные (уточненные) координаты, м		Метод определения координат характерной точки	Средняя квадратическая погрешность положения характерной точки (Mt), м	Описание обозначения точки на местности (при наличии)
	X	Y	X	Y			
1	2	3	4	5	6	7	8
—	—	—	—	—	—	—	—
3. Сведения о характерных точках части (частей) границы объекта							
1	2	3	4	5	6	7	8
—	—	—	—	—	—	—	—

План границ объекта



ПРИЛОЖЕНИЕ 4

к приказу Министерства природных ресурсов и экологии Алтайского края от 15.07.2014 № 814

Третий пояс зон санитарной охраны подземного источника питьевого и хозяйственно-бытового водоснабжения для скважины № 565 (в черте Первомайского района)

Сведения об объекте

№ п/п	Характеристики объекта	Описание характеристик
1	2	3
1	Местоположение объекта	Алтайский край, Первомайский район
2	Площадь объекта ± величина погрешности определения площади ($P \pm \Delta P$)	205150 м ² +/- 1585 м ²
3	Иные характеристики объекта	Ограничения использования территории в границах третьего пояса ЗСО источника питьевого и хозяйственно-бытового водоснабжения установлены пунктом 3.2.2 СанПиН 2.1.4.1110-02 «Зоны санитарной охраны источников водоснабжения и водопроводов питьевого назначения», утвержденных постановлением Главного государственного санитарного врача РФ от 14.03.2002 № 10. Владельцы объектов, расположенных в границе третьего пояса зон санитарной охраны, обеспечивают выполнение установленных ограничений в целях исключения отрицательного влияния на качество воды подземного источника водоснабжения.

Сведения о местоположении границ объекта

1. Система координат МСК-22, зона 3					
2. Сведения о характерных точках границ объекта					
Обозначение характерных точек границ	Координаты, м		Метод определения координат характерной точки	Средняя квадратическая погрешность положения характерной точки (Mt), м	Описание обозначения точки на местности (при наличии)
	X	Y			
1	2	3	4	5	6
1	606089,62	3201762,52	Картометрический	1,0	—
2	606107,93	3201796,70	Картометрический	1,0	—
3	606139,25	3201866,37	Картометрический	1,0	—
4	606167,70	3201944,30	Картометрический	1,0	—
5	606192,30	3202027,80	Картометрический	1,0	—
6	606206,14	3202085,13	Картометрический	1,0	—
7	606217,66	3202142,76	Картометрический	1,0	—

8	606230,23	3202227,81	Картометрический	1,0	—
9	606236,77	3202308,58	Картометрический	1,0	—
10	606237,07	3202382,27	Картометрический	1,0	—
11	606231,10	3202446,30	Картометрический	1,0	—
12	606219,07	3202498,47	Картометрический	1,0	—
13	606201,41	3202536,95	Картометрический	1,0	—
14	606178,72	3202560,41	Картометрический	1,0	—
15	606161,18	3202567,28	Картометрический	1,0	—
16	606142,04	3202567,00	Картометрический	1,0	—
17	606110,94	3202553,20	Картометрический	1,0	—
18	606077,96	3202523,82	Картометрический	1,0	—
19	606044,24	3202479,87	Картометрический	1,0	—
20	606010,95	3202422,88	Картометрический	1,0	—
21	605979,26	3202354,84	Картометрический	1,0	—
22	605950,26	3202278,10	Картометрический	1,0	—
23	605924,95	3202195,33	Картометрический	1,0	—
24	605904,22	3202109,41	Картометрический	1,0	—
25	605893,31	3202051,85	Картометрический	1,0	—
26	605881,72	3201967,30	Картометрический	1,0	—
27	605876,20	3201887,52	Картометрический	1,0	—
28	605876,96	3201815,28	Картометрический	1,0	—
29	605882,14	3201764,80	Картометрический	1,0	—
30	605896,10	3201764,68	Картометрический	1,0	—
31	605957,58	3201764,03	Картометрический	1,0	—
32	605977,59	3201763,85	Картометрический	1,0	—
33	606034,62	3201763,26	Картометрический	1,0	—
1	606089,62	3201762,52	Картометрический	1,0	—
3. Сведения о характерных точках части (частей) границы объекта					
1	2	3	4	5	6
—	—	—	—	—	—

Сведения о местоположении измененных (уточненных) границ объекта

1. Система координат _____							
2. Сведения о характерных точках границ объекта							
Обозначение характерных точек границы	Существующие координаты, м		Измененные (уточненные) координаты, м		Метод определения координат характерной точки	Средняя квадратическая погрешность положения характерной точки (Mt), м	Описание обозначения точки на местности (при наличии)
	X	Y	X	Y			
1	2	3	4	5	6	7	8
—	—	—	—	—	—	—	—
3. Сведения о характерных точках части (частей) границы объекта							
1	2	3	4	5	6	7	8
—	—	—	—	—	—	—	—

План границ объекта

