



**МИНИСТЕРСТВО  
ПРИРОДНЫХ РЕСУРСОВ И ЭКОЛОГИИ  
АЛТАЙСКОГО КРАЯ  
(Минприроды Алтайского края)**

**П Р И К А З**

*16 июля 2024 г.*

№ 819

г. Барнаул

**Об установлении зон санитарной охраны подземных источников  
питьевого и хозяйственно-бытового водоснабжения  
ЗАО «Славгородский молочный комбинат»  
(муниципальный округ город Славгород, Алтайский край)**

В соответствии со статьей 106 Земельного кодекса Российской Федерации, статьей 18 Федерального закона от 30.03.1999 № 52-ФЗ «О санитарно-эпидемиологическом благополучии населения», постановлением Администрации Алтайского края от 31.05.2010 № 233 «О Порядке установления, изменения и прекращения существования зон санитарной охраны источников питьевого и хозяйственно-бытового водоснабжения», санитарно-эпидемиологическим заключением от 31.01.2024 № 22.01.14.000.Т.000025.01.24, выданным Управлением Федеральной службы по надзору в сфере защиты прав потребителей и благополучия человека по Алтайскому краю, заявлением ЗАО «Славгородский молочный комбинат» (вх. № 24/ГУ/226 от 08.05.2024), приказываю:

1. Установить зоны санитарной охраны подземных источников питьевого и хозяйственно-бытового водоснабжения ЗАО «Славгородский молочный комбинат» (муниципальный округ город Славгород, Алтайский край) в соответствии с проектом зон санитарной охраны действующих водозаборов подземных вод ЗАО «Славгородский молочный комбинат», разработанным ООО «Центр-Недра» в 2023 году:

первый пояс для скважины № 1/79 (рабочая) размером 47х49х47х48 метров (от скважины: на север 22 метра, на восток 24 метра, на юг 26 метров, на запад 23 метра) согласно приложению 1;

первый пояс для скважины № 5/84 (рабочая) размером 42х60х64,5х53,5х30 метров (от скважины: на север 30 метров, на восток 39 метра, на юг 30 метров, на запад 17 метров) согласно приложению 2;

первый пояс для скважины № 4/83 (рабочая) размером 4х32,5х34х33х3,5х23х10,5 метров (от скважины: на север 14,5 метров, на восток 22 метра, на юг 18,5 метров, на запад 12,5 метров) согласно приложе-

нию 3;

второй пояс для скважины № 1/79 (рабочая) размером 415,4х423,3 метра (вверх по потоку 251,7 метров, вниз по потоку 171,6 метров) согласно приложению 4;

второй пояс для скважины № 5/84 (рабочая) размером 259,4х271,1 метр (вверх по потоку 175,4 метра, вниз по потоку 95,7 метров) согласно приложению 5;

второй пояс для скважины № 4/83 (рабочая) размером 378,6х385,8 метров (вверх по потоку 232,7 метров, вниз по потоку 153,1 метр) согласно приложению 6;

третий пояс для скважины № 1/79 (рабочая) размером 2011,2х3987,7 метров (вверх по потоку 3623,8 метров, вниз по потоку 363,9 метров) согласно приложению 7;

третий пояс для скважины № 5/84 (рабочая) размером 956,2х3354,7 метров (вверх по потоку 3209,2 метров, вниз по потоку 145,5 метров) согласно приложению 8;

третий пояс для скважины № 4/83 (рабочая) размером 1743,4х3822,1 метр (вверх по потоку 3519,8 метров, вниз по потоку 302,3 метра) согласно приложению 9.

2. Правообладателем (собственником) подземных источников водоснабжения, обязанным возместить убытки, причиненные в связи с установлением зон санитарной охраны источников питьевого и хозяйственно-бытового водоснабжения, является ЗАО «Славгородский молочный комбинат» (ИНН 2210005457, ОГРН 1022200863849).

Требование о возмещении убытков может быть направлено лицами, указанными в пункте 2 статьи 57.1 Земельного кодекса Российской Федерации, правообладателю сооружения, в связи с размещением которого принято решение об установлении зон санитарной охраны подземных источников питьевого и хозяйственно-бытового водоснабжения, в срок не более чем пять лет со дня установления, либо со дня, когда указанные лица узнали или должны были узнать об установлении зон санитарной охраны подземных источников питьевого и хозяйственно-бытового водоснабжения.

3. Отделу водных ресурсов управления природных ресурсов и нормирования Министерства природных ресурсов и экологии Алтайского края направить:

комплект документов в филиал ППК «Роскадастр» по Алтайскому краю для внесения сведений в Единый государственный реестр недвижимости (далее – «ЕГРН»);

после внесения сведений в ЕГРН, копию настоящего приказа и XML-файлы в администрацию муниципального округа город Славгород Алтайского края и в федеральный орган государственной власти, уполномоченный на ведение государственного водного реестра.

4. Признать утратившими силу:

распоряжение Управления природных ресурсов и охраны окружающей

среды Алтайского края от 15.04.2013 № 28-в «Об утверждении проекта зон санитарной охраны источников питьевого и хозяйственно-бытового водоснабжения, используемых для производственной деятельности ЗАО «Славгородский молочный комбинат» (город Славгород, Алтайский край)»;

абзац 29 пункта 1 приказа Главного управления природных ресурсов и экологии Алтайского края от 26.05.2015 № 495 «О внесении изменений в некоторые распоряжения управления природных ресурсов и охраны окружающей среды Алтайского края и Главного управления природных ресурсов и экологии Алтайского края».

5. Настоящий приказ подлежит опубликованию на «Официальном интернет-портале правовой информации» ([www.pravo.gov.ru](http://www.pravo.gov.ru)).

Временно исполняющий обязанности  
министра природных ресурсов и экологии  
Алтайского края



А.Н. Стрелковский

## ПРИЛОЖЕНИЕ 1

к приказу Министерства  
природных ресурсов и эко-  
логии Алтайского края  
от 16.07.2024 № 819

Первый пояс зон санитарной охраны подземного источника  
питьевого и хозяйственно-бытового водоснабжения  
для скважины № 1/79 (рабочая)

## Сведения об объекте

№ п/п	Характеристики объекта	Описание характеристик
1	2	3
1	Местоположение объекта	Алтайский край, муниципальный округ город Славгород
2	Площадь объекта $\pm$ величина погрешности определения площади ( $P \pm \Delta P$ )	2256 м <sup>2</sup> +/- 166 м <sup>2</sup>
3	Иные характеристики объекта	Вид объекта реестра границ: зона с особыми условиями использования территории. Ограничения использования территории в границах первого пояса зон санитарной охраны источника питьевого и хозяйственно-бытового водоснабжения установлены пунктом 3.2.1 СанПиН 2.1.4.1110-02 «Зоны санитарной охраны источников водоснабжения и водопроводов питьевого назначения», утвержденных постановлением Главного государственного санитарного врача РФ от 14.03.2002 № 10. Владелец водозаборного сооружения обеспечивает выполнение установленных ограничений.

## Сведения о местоположении границ объекта

1. Система координат <u>МСК-22, зона 1</u>					
2. Сведения о характерных точках границ объекта					
Обозначение характерных точек границ	Координаты, м		Метод определения координат характерной точки	Средняя квадратическая погрешность положения характерной точки (Mt), м	Описание обозначения точки на местности (при наличии)
	X	Y			
1	2	3	4	5	6
1	560078,67	1247366,46	Картометрический	1,0	—
2	560073,91	1247413,21	Картометрический	1,0	—
3	560026,16	1247408,36	Картометрический	1,0	—
4	560030,90	1247361,61	Картометрический	1,0	—
1	560078,67	1247366,46	Картометрический	1,0	—
3. Сведения о характерных точках части (частей) границы объекта					
1	2	3	4	5	6
—	—	—	—	—	—

## Сведения о местоположении измененных (уточненных) границ объекта

1. Система координат _____							
2. Сведения о характерных точках границ объекта							
Обозначение характерных точек границы	Существующие координаты, м		Измененные (уточненные) координаты, м		Метод определе- ния координат характер- ной точки	Средняя квадрати- ческая погреш- ность положения характер- ной точки (Mt), м	Описание обозначе- ния точки на местности (при наличии)
	X	Y	X	Y			
1	2	3	4	5	6	7	8
—	—	—	—	—	—	—	—
3. Сведения о характерных точках части (частей) границы объекта							
1	2	3	4	5	6	7	8
—	—	—	—	—	—	—	—

## План границ объекта



Условные обозначения:

— обозначение границы первого пояса зоны санитарной охраны действующего водозабора, границы зоны с особыми условиями использования территории

□ обозначение границы земельного участка, сведения о котором внесены в ЕГРН

22:71:011801:15 - кадастровый номер земельного участка

22:71:011801 - обозначение кадастрового квартала

- 1 - наименование поворотной точки зоны с особыми условиями использования территории

⚓ - обозначение водозаборной скважины

Кадастровый инженер Орлова Ю.А. 05.02.2024г.



## ПРИЛОЖЕНИЕ 2

к приказу Министерства  
природных ресурсов и эко-  
логии Алтайского края  
от 16.07.2014 № 819

Первый пояс зон санитарной охраны подземного источника  
питьевого и хозяйственно-бытового водоснабжения  
для скважины № 5/84 (рабочая)

## Сведения об объекте

№ п/п	Характеристики объекта	Описание характеристик
1	2	3
1	Местоположение объекта	Алтайский край, муниципальный округ город Славгород
2	Площадь объекта $\pm$ величина погрешности определения площади ( $P \pm \Delta P$ )	3272 м <sup>2</sup> +/- 200 м <sup>2</sup>
3	Иные характеристики объекта	Вид объекта реестра границ: зона с особыми условиями использования территории. Ограничения использования территории в границах первого пояса зон санитарной охраны источника питьевого и хозяйственно-бытового водоснабжения установлены пунктом 3.2.1 СанПиН 2.1.4.1110-02 «Зоны санитарной охраны источников водоснабжения и водопроводов питьевого назначения», утвержденных постановлением Главного государственного санитарного врача РФ от 14.03.2002 № 10. Владелец водозаборного сооружения обеспечивает выполнение установленных ограничений.

## Сведения о местоположении границ объекта

1. Система координат МСК-22, зона 1					
2. Сведения о характерных точках границ объекта					
Обозначение характерных точек границ	Координаты, м		Метод определения координат характерной точки	Средняя квадратическая погрешность положения характерной точки (Mt), м	Описание обозначения точки на местности (при наличии)
	X	Y			
1	2	3	4	5	6
1	560095,50	1247317,37	Картометрический	1,0	—
2	560091,14	1247359,03	Картометрический	1,0	—
3	560031,59	1247351,84	Картометрический	1,0	—
4	560038,41	1247287,71	Картометрический	1,0	—
5	560067,06	1247299,66	Картометрический	1,0	—
1	560095,50	1247317,37	Картометрический	1,0	—
3. Сведения о характерных точках части (частей) границы объекта					
1	2	3	4	5	6
—	—	—	—	—	—

## Сведения о местоположении измененных (уточненных) границ объекта

1. Система координат _____							
2. Сведения о характерных точках границ объекта							
Обозначение характерных точек границы	Существующие координаты, м		Измененные (уточненные) координаты, м		Метод определе- ния координат характер- ной точки	Средняя квадрати- ческая погреш- ность положения характер- ной точки (Mt), м	Описание обозначе- ния точки на местности (при наличии)
	X	Y	X	Y			
1	2	3	4	5	6	7	8
—	—	—	—	—	—	—	—
3. Сведения о характерных точках части (частей) границы объекта							
1	2	3	4	5	6	7	8
—	—	—	—	—	—	—	—



## План границ объекта



Условные обозначения:

— обозначение границы первого пояса зоны санитарной охраны действующего водозабора, границы зоны с особыми условиями использования территории

□ обозначение границы земельного участка, сведения о котором внесены в ЕГРН

22:71:011801:15 - кадастровый номер земельного участка

22:71:011801 - обозначение кадастрового квартала

• 1 - наименование поворотной точки зоны с особыми условиями использования территории

⚓ - обозначение водозаборной скважины

Кадастровый инженер Орлова Ю.А. 06.02.2024г.



## ПРИЛОЖЕНИЕ 3

к приказу Министерства природных ресурсов и экологии Алтайского края от 16.07.2014 № 819

Первый пояс зон санитарной охраны подземного источника питьевого и хозяйственно-бытового водоснабжения для скважины № 4/83 (рабочая)

## Сведения об объекте

№ п/п	Характеристики объекта	Описание характеристик
1	2	3
1	Местоположение объекта	Алтайский край, муниципальный округ город Славгород
2	Площадь объекта ± величина погрешности определения площади ( $P \pm \Delta P$ )	1169 м <sup>2</sup> +/- 120 м <sup>2</sup>
3	Иные характеристики объекта	Вид объекта реестра границ: зона с особыми условиями использования территории. Ограничения использования территории в границах первого пояса зон санитарной охраны источника питьевого и хозяйственно-бытового водоснабжения установлены пунктом 3.2.1 СанПиН 2.1.4.1110-02 «Зоны санитарной охраны источников водоснабжения и водопроводов питьевого назначения», утвержденных постановлением Главного государственного санитарного врача РФ от 14.03.2002 № 10. Владелец водозаборного сооружения обеспечивает выполнение установленных ограничений.

## Сведения о местоположении границ объекта

1. Система координат <u>МСК-22, зона 1</u>					
2. Сведения о характерных точках границ объекта					
Обозначение характерных точек границ	Координаты, м		Метод определения координат характерной точки	Средняя квадратическая погрешность положения характерной точки (Mt), м	Описание обозначения точки на местности (при наличии)
	X	Y			
1	2	3	4	5	6
1	559947,13	1247468,12	Картометрический	1,0	—
2	559945,70	1247471,94	Картометрический	1,0	—
3	559942,11	1247504,28	Картометрический	1,0	—
4	559907,89	1247501,71	Картометрический	1,0	—
5	559912,62	1247470,17	Картометрический	1,0	—
6	559914,07	1247467,19	Картометрический	1,0	—
7	559936,76	1247469,59	Картометрический	1,0	—
1	559947,13	1247468,12	Картометрический	1,0	—



## План границ объекта



Условные обозначения:

— обозначение границы первого пояса зоны санитарной охраны действующего водозабора, границы зоны с особыми условиями использования территории

□ обозначение границы земельного участка, сведения о котором внесены в ЕГРН

22:71:011801:15 - кадастровый номер земельного участка

22:71:011801 - обозначение кадастрового квартала

• 1 - наименование поворотной точки зоны с особыми условиями использования территории

▲ - обозначение водозаборной скважины

Кадастровый инженер Орлова Ю.А. 06.02.2024г.



## ПРИЛОЖЕНИЕ 4

к приказу Министерства  
природных ресурсов и эко-  
логии Алтайского края  
от 16.07.2014 № 819

Второй пояс зон санитарной охраны подземного источника  
питьевого и хозяйственно-бытового водоснабжения  
для скважины № 1/79 (рабочая)

## Сведения об объекте

№ п/п	Характеристики объекта	Описание характеристик
1	2	3
1	Местоположение объекта	Алтайский край, муниципальный округ город Славгород
2	Площадь объекта $\pm$ величина погрешности определения площади ( $P \pm \Delta P$ )	137611 м <sup>2</sup> +/- 1298 м <sup>2</sup>
3	Иные характеристики объекта	Вид объекта реестра границ: зона с особыми условиями использования территории. Ограничения использования территории в границах второго пояса зон санитарной охраны источника питьевого и хозяйственно-бытового водоснабжения установлены пунктами 3.2.2, 3.2.3 СанПиН 2.1.4.1110-02 «Зоны санитарной охраны источников водоснабжения и водопроводов питьевого назначения», утвержденных постановлением Главного государственного санитарного врача РФ от 14.03.2002 № 10. Владельцы объектов, расположенных в границе второго пояса зон санитарной охраны, обеспечивают выполнение установленных ограничений в целях исключения отрицательного влияния на качество воды подземного источника водоснабжения.

## Сведения о местоположении границ объекта

1. Система координат МСК-22, зона 1					
2. Сведения о характерных точках границ объекта					
Обозначение характерных точек границ	Координаты, м		Метод определения координат характерной точки	Средняя квадратическая погрешность положения характерной точки (Mt), м	Описание обозначения точки на местности (при наличии)
	X	Y			
1	2	3	4	5	6
1	560236,26	1247260,40	Картометрический	1,0	—
2	560255,93	1247282,21	Картометрический	1,0	—
3	560272,49	1247305,66	Картометрический	1,0	—
4	560285,68	1247330,36	Картометрический	1,0	—

5	560295,30	1247355,95	Картометрический	1,0	—
6	560301,19	1247382,03	Картометрический	1,0	—
7	560302,71	1247395,13	Картометрический	1,0	—
8	560303,27	1247408,19	Картометрический	1,0	—
9	560302,86	1247421,18	Картометрический	1,0	—
10	560301,49	1247434,04	Картометрический	1,0	—
11	560299,18	1247446,71	Картометрический	1,0	—
12	560295,90	1247459,15	Картометрический	1,0	—
13	560291,69	1247471,33	Картометрический	1,0	—
14	560286,58	1247483,17	Картометрический	1,0	—
15	560273,67	1247505,69	Картометрический	1,0	—
16	560257,37	1247526,41	Картометрический	1,0	—
17	560237,94	1247544,97	Картометрический	1,0	—
18	560215,66	1247561,09	Картометрический	1,0	—
19	560190,89	1247574,52	Картометрический	1,0	—
20	560164,01	1247585,07	Картометрический	1,0	—
21	560135,44	1247592,57	Картометрический	1,0	—
22	560105,61	1247596,90	Картометрический	1,0	—
23	560074,98	1247597,98	Картометрический	1,0	—
24	560044,05	1247595,80	Картометрический	1,0	—
25	560024,41	1247592,91	Картометрический	1,0	—
26	559999,37	1247587,66	Картометрический	1,0	—
27	559981,22	1247580,51	Картометрический	1,0	—
28	559963,07	1247568,96	Картометрический	1,0	—
29	559945,75	1247554,94	Картометрический	1,0	—
30	559929,52	1247537,34	Картометрический	1,0	—
31	559915,50	1247517,81	Картометрический	1,0	—
32	559903,95	1247496,64	Картометрический	1,0	—
33	559895,15	1247474,36	Картометрический	1,0	—
34	559888,46	1247450,13	Картометрический	1,0	—
35	559884,06	1247425,18	Картометрический	1,0	—
36	559882,31	1247399,68	Картометрический	1,0	—
37	559882,37	1247382,39	Картометрический	1,0	—
38	559884,10	1247363,12	Картометрический	1,0	—
39	559887,46	1247343,76	Картометрический	1,0	—
40	559892,97	1247323,61	Картометрический	1,0	—
41	559901,65	1247299,72	Картометрический	1,0	—
42	559912,7	1247277,18	Картометрический	1,0	—
43	559925,95	1247256,36	Картометрический	1,0	—
44	559941,17	1247237,58	Картометрический	1,0	—
45	559958,17	1247221,11	Картометрический	1,0	—
46	559976,66	1247207,20	Картометрический	1,0	—
47	559996,37	1247196,11	Картометрический	1,0	—
48	560017,08	1247187,45	Картометрический	1,0	—
49	560027,52	1247185,05	Картометрический	1,0	—
50	560048,88	1247181,58	Картометрический	1,0	—
51	560070,42	1247180,82	Картометрический	1,0	—
52	560091,56	1247184,19	Картометрический	1,0	—

53	560105,07	1247186,90	Картометрический	1,0	—
54	560133,09	1247195,69	Картометрический	1,0	—
55	560161,78	1247207,94	Картометрический	1,0	—
56	560188,81	1247222,98	Картометрический	1,0	—
57	560213,78	1247240,56	Картометрический	1,0	—
1	560236,26	1247260,40	Картометрический	1,0	—
3. Сведения о характерных точках части (частей) границы объекта					
1	2	3	4	5	6
—	—	—	—	—	—

### Сведения о местоположении измененных (уточненных) границ объекта

1. Система координат _____							
2. Сведения о характерных точках границ объекта							
Обозначение характерных точек границы	Существующие координаты, м		Измененные (уточненные) координаты, м		Метод определения координат характерной точки	Средняя квадратическая погрешность положения характерной точки (Mt), м	Описание обозначения точки на местности (при наличии)
	X	Y	X	Y			
1	2	3	4	5	6	7	8
—	—	—	—	—	—	—	—
3. Сведения о характерных точках части (частей) границы объекта							
1	2	3	4	5	6	7	8
—	—	—	—	—	—	—	—

## План границ объекта



### Условные обозначения:

— обозначение границы второго пояса зоны санитарной охраны действующего водозабора, границы зоны с особыми условиями использования территории

□ обозначение границы земельного участка, сведения о котором внесены в ЕГРН

22:71:011801:15 - кадастровый номер земельного участка

22:71:011801 - обозначение кадастрового квартала

• 1 - наименование поворотной точки зоны с особыми условиями использования территории

⚓ - обозначение водозаборной скважины

Кадастровый инженер Орлова Ю.А. 05.02.2024г





## ПРИЛОЖЕНИЕ 5

к приказу Министерства природных ресурсов и экологии Алтайского края  
от 16.07.2024 № 819

Второй пояс зон санитарной охраны подземного источника питьевого и хозяйственно-бытового водоснабжения для скважины № 5/84 (рабочая)

## Сведения об объекте

№ п/п	Характеристики объекта	Описание характеристик
1	2	3
1	Местоположение объекта	Алтайский край, муниципальный округ город Славгород
2	Площадь объекта ± величина погрешности определения площади ( $P \pm \Delta P$ )	55450 м <sup>2</sup> +/- 824 м <sup>2</sup>
3	Иные характеристики объекта	Вид объекта реестра границ: зона с особыми условиями использования территории. Ограничения использования территории в границах второго пояса зон санитарной охраны источника питьевого и хозяйственно-бытового водоснабжения установлены пунктами 3.2.2, 3.2.3 СанПиН 2.1.4.1110-02 «Зоны санитарной охраны источников водоснабжения и водопроводов питьевого назначения», утвержденных постановлением Главного государственного санитарного врача РФ от 14.03.2002 № 10. Владельцы объектов, расположенных в границе второго пояса зон санитарной охраны, обеспечивают выполнение установленных ограничений в целях исключения отрицательного влияния на качество воды подземного источника водоснабжения.

## Сведения о местоположении границ объекта

1. Система координат МСК-22, зона 1					
2. Сведения о характерных точках границ объекта					
Обозначение характерных точек границ	Координаты, м		Метод определения координат характерной точки	Средняя квадратическая погрешность положения характерной точки (Mt), м	Описание обозначения точки на местности (при наличии)
	X	Y			
1	2	3	4	5	6
1	560192,28	1247245,67	Картометрический	1,0	—
2	560205,59	1247260,63	Картометрический	1,0	—
3	560216,73	1247276,45	Картометрический	1,0	—
4	560225,54	1247292,88	Картометрический	1,0	—

5	560231,88	1247309,69	Картометрический	1,0	—
6	560235,68	1247326,59	Картометрический	1,0	—
7	560236,82	1247343,33	Картометрический	1,0	—
8	560235,84	1247356,48	Картометрический	1,0	—
9	560233,62	1247367,62	Картометрический	1,0	—
10	560228,21	1247382,85	Картометрический	1,0	—
11	560220,31	1247397,06	Картометрический	1,0	—
12	560210,01	1247410,05	Картометрический	1,0	—
13	560197,52	1247421,59	Картометрический	1,0	—
14	560182,95	1247431,48	Картометрический	1,0	—
15	560166,60	1247439,61	Картометрический	1,0	—
16	560148,68	1247445,85	Картометрический	1,0	—
17	560129,50	1247450,06	Картометрический	1,0	—
18	560109,33	1247452,23	Картометрический	1,0	—
19	560088,45	1247452,29	Картометрический	1,0	—
20	560067,25	1247450,25	Картометрический	1,0	—
21	560046,05	1247446,15	Картометрический	1,0	—
22	560025,15	1247440,05	Картометрический	1,0	—
23	560015,51	1247436,06	Картометрический	1,0	—
24	560005,23	1247429,98	Картометрический	1,0	—
25	559995,85	1247422,14	Картометрический	1,0	—
26	559987,55	1247412,65	Картометрический	1,0	—
27	559980,44	1247401,65	Картометрический	1,0	—
28	559974,65	1247389,35	Картометрический	1,0	—
29	559970,25	1247375,91	Картометрический	1,0	—
30	559967,30	1247361,53	Картометрический	1,0	—
31	559965,88	1247346,46	Картометрический	1,0	—
32	559965,98	1247330,91	Картометрический	1,0	—
33	559967,61	1247315,12	Картометрический	1,0	—
34	559970,76	1247299,37	Картометрический	1,0	—
35	559975,36	1247283,86	Картометрический	1,0	—
36	559981,36	1247268,85	Картометрический	1,0	—
37	559988,62	1247254,56	Картометрический	1,0	—
38	559997,09	1247241,22	Картометрический	1,0	—
39	560006,59	1247229,04	Картометрический	1,0	—
40	560017,00	1247218,21	Картометрический	1,0	—
41	560028,16	1247208,87	Картометрический	1,0	—
42	560039,87	1247201,20	Картометрический	1,0	—
43	560051,99	1247195,31	Картометрический	1,0	—
44	560064,30	1247191,28	Картометрический	1,0	—
45	560076,61	1247189,18	Картометрический	1,0	—
46	560088,75	1247189,03	Картометрический	1,0	—
47	560100,53	1247190,85	Картометрический	1,0	—
48	560111,86	1247194,86	Картометрический	1,0	—
49	560122,02	1247198,85	Картометрический	1,0	—
50	560141,61	1247208,25	Картометрический	1,0	—
51	560160,04	1247219,27	Картометрический	1,0	—
52	560177,02	1247231,80	Картометрический	1,0	—

1	560192,28	1247245,67	Картометрический	1,0	—
3. Сведения о характерных точках части (частей) границы объекта					
1	2	3	4	5	6
—	—	—	—	—	—

Сведения о местоположении измененных (уточненных) границ объекта

1. Система координат _____							
2. Сведения о характерных точках границ объекта							
Обозначение характерных точек границы	Существующие координаты, м		Измененные (уточненные) координаты, м		Метод определения координат характерной точки	Средняя квадратическая погрешность положения характерной точки (Mt), м	Описание обозначения точки на местности (при наличии)
	X	Y	X	Y			
1	2	3	4	5	6	7	8
—	—	—	—	—	—	—	—
3. Сведения о характерных точках части (частей) границы объекта							
1	2	3	4	5	6	7	8
—	—	—	—	—	—	—	—

## План границ объекта



Условные обозначения:

— обозначение границы второго пояса зоны санитарной охраны действующего водозабора, границы зоны с особыми условиями использования территории

— обозначение границы земельного участка, сведения о котором внесены в ЕГРН

22:71:011801:15 - кадастровый номер земельного участка

22:71:011801 - обозначение кадастрового квартала

• 1 - наименование поворотной точки зоны с особыми условиями использования территории

— обозначение водозаборной скважины

Кадастровый инженер Орлова Ю.А. 06.02.2024г.



## ПРИЛОЖЕНИЕ 6

к приказу Министерства  
природных ресурсов и эко-  
логии Алтайского края  
от 16.07.2024 № 819

Второй пояс зон санитарной охраны подземного источника  
питьевого и хозяйственно-бытового водоснабжения  
для скважины № 4/83 (рабочая)

## Сведения об объекте

№ п/п	Характеристики объекта	Описание характеристик
1	2	3
1	Местоположение объекта	Алтайский край, муниципальный округ город Славгород
2	Площадь объекта ± величина погрешности определения площади ( $P \pm \Delta P$ )	114506 м <sup>2</sup> +/- 1184 м <sup>2</sup>
3	Иные характеристики объекта	Вид объекта реестра границ: зона с особыми условиями использования территории. Ограничения использования территории в границах второго пояса зон санитарной охраны источника питьевого и хозяйственно-бытового водоснабжения установлены пунктами 3.2.2, 3.2.3 СанПиН 2.1.4.1110-02 «Зоны санитарной охраны источников водоснабжения и водопроводов питьевого назначения», утвержденных постановлением Главного государственного санитарного врача РФ от 14.03.2002 № 10. Владельцы объектов, расположенных в границе второго пояса зон санитарной охраны, обеспечивают выполнение установленных ограничений в целях исключения отрицательного влияния на качество воды подземного источника водоснабжения.

## Сведения о местоположении границ объекта

1. Система координат <u>МСК-22, зона 1</u>					
2. Сведения о характерных точках границ объекта					
Обозначение характерных точек границ	Координаты, м		Метод определения координат характерной точки	Средняя квадратическая погрешность положения характерной точки (Mt), м	Описание обозначения точки на местности (при наличии)
	X	Y			
1	2	3	4	5	6
1	560085,66	1247357,05	Картометрический	1,0	—
2	560105,63	1247376,76	Картометрический	1,0	—
3	560122,88	1247398,09	Картометрический	1,0	—
4	560137,11	1247420,74	Картометрический	1,0	—

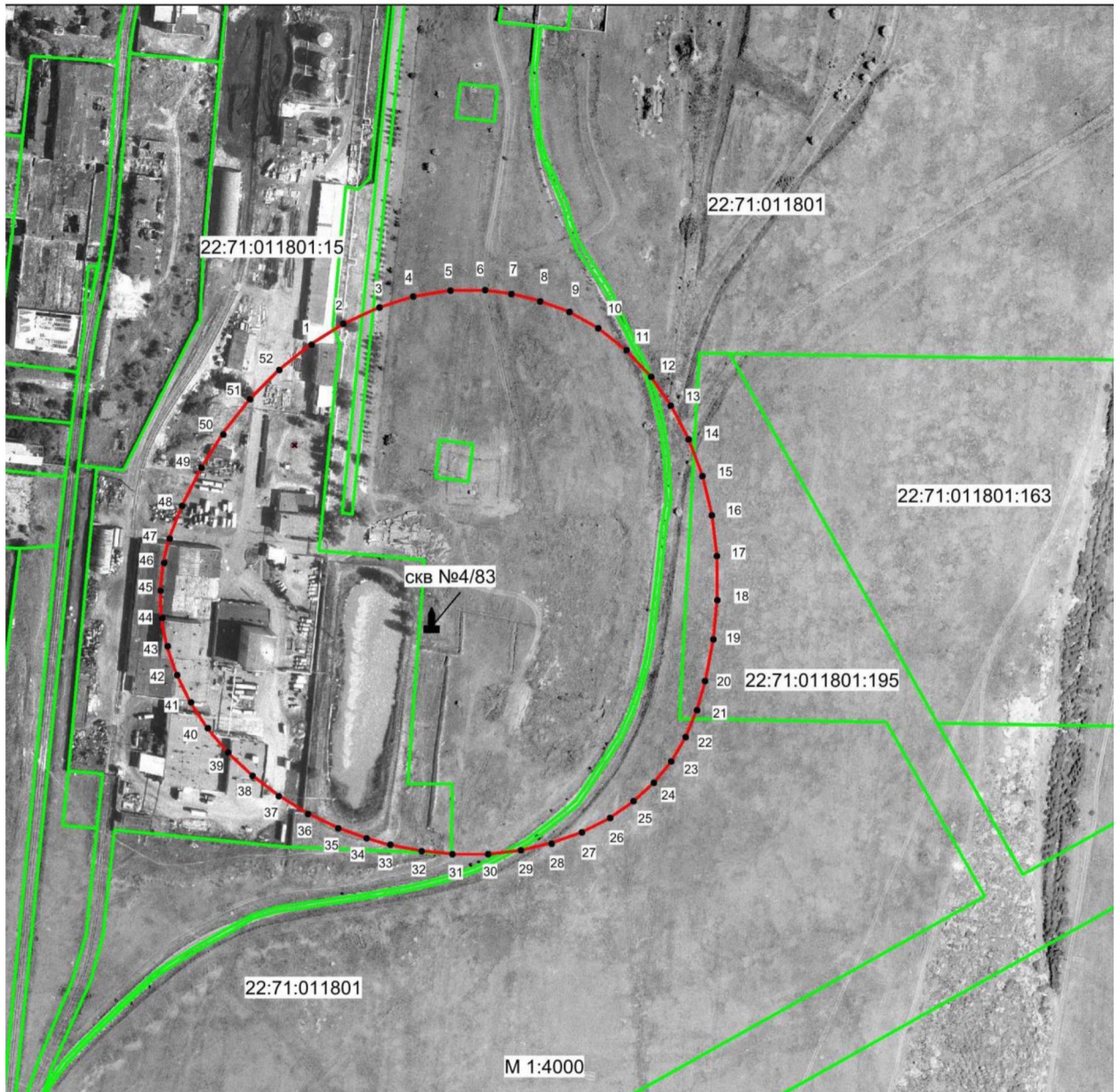
5	560148,15	1247444,28	Картометрический	1,0	—
6	560155,75	1247468,41	Картометрический	1,0	—
7	560159,87	1247492,73	Картометрический	1,0	—
8	560160,23	1247516,79	Картометрический	1,0	—
9	560157,98	1247535,27	Картометрический	1,0	—
10	560153,94	1247551,96	Картометрический	1,0	—
11	560145,95	1247573,90	Картометрический	1,0	—
12	560134,50	1247594,56	Картометрический	1,0	—
13	560119,63	1247613,42	Картометрический	1,0	—
14	560101,80	1247630,24	Картометрический	1,0	—
15	560081,31	1247644,73	Картометрический	1,0	—
16	560058,46	1247656,71	Картометрический	1,0	—
17	560033,58	1247665,95	Картометрический	1,0	—
18	560007,09	1247672,34	Картометрический	1,0	—
19	559979,38	1247675,78	Картометрический	1,0	—
20	559950,91	1247676,21	Картометрический	1,0	—
21	559922,06	1247673,60	Картометрический	1,0	—
22	559893,35	1247668,01	Картометрический	1,0	—
23	559874,01	1247662,29	Картометрический	1,0	—
24	559854,94	1247654,65	Картометрический	1,0	—
25	559838,63	1247645,04	Картометрический	1,0	—
26	559823,73	1247632,89	Картометрический	1,0	—
27	559810,48	1247618,39	Картометрический	1,0	—
28	559799,09	1247601,79	Картометрический	1,0	—
29	559789,72	1247583,33	Картометрический	1,0	—
30	559782,51	1247563,28	Картометрический	1,0	—
31	559777,61	1247541,98	Картометрический	1,0	—
32	559775,03	1247519,74	Картометрический	1,0	—
33	559774,88	1247496,90	Картометрический	1,0	—
34	559777,12	1247473,82	Картометрический	1,0	—
35	559781,73	1247450,86	Картометрический	1,0	—
36	559785,96	1247436,12	Картометрический	1,0	—
37	559792,91	1247417,44	Картометрический	1,0	—
38	559803,05	1247396,32	Картометрический	1,0	—
39	559815,15	1247376,51	Картометрический	1,0	—
40	559829,02	1247358,34	Картометрический	1,0	—
41	559844,48	1247342,05	Картометрический	1,0	—
42	559861,26	1247327,93	Картометрический	1,0	—
43	559879,07	1247316,18	Картометрический	1,0	—
44	559897,72	1247306,99	Картометрический	1,0	—
45	559916,84	1247300,50	Картометрический	1,0	—
46	559936,18	1247296,80	Картометрический	1,0	—
47	559955,40	1247295,96	Картометрический	1,0	—
48	559974,27	1247297,99	Картометрический	1,0	—
49	559989,95	1247301,87	Картометрический	1,0	—
50	560012,53	1247310,37	Картометрический	1,0	—
51	560038,72	1247323,58	Картометрический	1,0	—
52	560063,26	1247339,22	Картометрический	1,0	—

1	560085,66	1247357,05	Картометрический	1,0	—
3. Сведения о характерных точках части (частей) границы объекта					
1	2	3	4	5	6
—	—	—	—	—	—

Сведения о местоположении измененных (уточненных) границ объекта

1. Система координат _____							
2. Сведения о характерных точках границ объекта							
Обозначение характерных точек границы	Существующие координаты, м		Измененные (уточненные) координаты, м		Метод определения координат характерной точки	Средняя квадратическая погрешность положения характерной точки (Mt), м	Описание обозначения точки на местности (при наличии)
	X	Y	X	Y			
1	2	3	4	5	6	7	8
—	—	—	—	—	—	—	—
3. Сведения о характерных точках части (частей) границы объекта							
1	2	3	4	5	6	7	8
—	—	—	—	—	—	—	—

## План границ объекта



Условные обозначения:

— обозначение границы второго пояса зоны санитарной охраны действующего водозабора, границы зоны с особыми условиями использования территории

□ обозначение границы земельного участка, сведения о котором внесены в ЕГРН

22:71:011801:15 - кадастровый номер земельного участка

22:71:011801 - обозначение кадастрового квартала

• 1 - наименование поворотной точки зоны с особыми условиями использования территории

⬆ - обозначение водозаборной скважины

Кадастровый инженер Орлова Ю.А. 07.02.2024г.





## ПРИЛОЖЕНИЕ 7

к приказу Министерства  
природных ресурсов и экологии  
Алтайского края  
от 16.07.2014 № 818

Третий пояс зон санитарной охраны подземного источника  
питьевого и хозяйственно-бытового водоснабжения  
для скважины № 1/79 (рабочая)

## Сведения об объекте

№ п/п	Характеристики объекта	Описание характеристик
1	2	3
1	Местоположение объекта	Алтайский край, муниципальный округ город Славгород
2	Площадь объекта ± величина погрешности определения площади ( $P \pm \Delta P$ )	6285730 м <sup>2</sup> +/- 8775 м <sup>2</sup>
3	Иные характеристики объекта	Вид объекта реестра границ: зона с особыми условиями использования территории. Ограничения использования территории в границах третьего пояса ЗСО источника питьевого и хозяйственно-бытового водоснабжения установлены пунктом 3.2.2 СанПиН 2.1.4.1110-02 «Зоны санитарной охраны источников водоснабжения и водопроводов питьевого назначения», утвержденных постановлением Главного государственного санитарного врача РФ от 14.03.2002 № 10. Владельцы объектов, расположенных в границе третьего пояса зон санитарной охраны, обеспечивают выполнение установленных ограничений в целях исключения отрицательного влияния на качество воды подземного источника водоснабжения.

## Сведения о местоположении границ объекта

1. Система координат <u>МСК-22, зона 1</u>					
2. Сведения о характерных точках границ объекта					
Обозначение характерных точек границ	Координаты, м		Метод определения координат характерной точки	Средняя квадратическая погрешность положения характерной точки (Mt), м	Описание обозначения точки на местности (при наличии)
	X	Y			
1	2	3	4	5	6
1	563062,11	1247717,06	Картометрический	1,0	—
2	563256,15	1247889,22	Картометрический	1,0	—
3	563400,10	1248053,45	Картометрический	1,0	—
4	563491,79	1248207,21	Картометрический	1,0	—
5	563517,53	1248279,46	Картометрический	1,0	—

6	563529,74	1248348,16	Картометрический	1,0	—
7	563528,37	1248413,14	Картометрический	1,0	—
8	563511,46	1248473,53	Картометрический	1,0	—
9	563484,92	1248530,84	Картометрический	1,0	—
10	563443,03	1248583,07	Картометрический	1,0	—
11	563387,86	1248630,67	Картометрический	1,0	—
12	563319,66	1248673,42	Картометрический	1,0	—
13	563145,27	1248743,72	Картометрический	1,0	—
14	562922,52	1248792,90	Картометрический	1,0	—
15	562654,84	1248820,18	Картометрический	1,0	—
16	562346,41	1248825,13	Картометрический	1,0	—
17	562001,95	1248807,73	Картометрический	1,0	—
18	561626,82	1248768,20	Картометрический	1,0	—
19	561226,80	1248707,17	Картометрический	1,0	—
20	560808,10	1248625,58	Картометрический	1,0	—
21	560377,16	1248524,69	Картометрический	1,0	—
22	559940,66	1248406,07	Картометрический	1,0	—
23	559746,61	1248345,03	Картометрический	1,0	—
24	559739,72	1248342,38	Картометрический	1,0	—
25	559719,72	1248330,23	Картометрический	1,0	—
26	559701,04	1248314,46	Картометрический	1,0	—
27	559683,74	1248295,08	Картометрический	1,0	—
28	559653,48	1248245,88	Картометрический	1,0	—
29	559629,42	1248183,42	Картометрический	1,0	—
30	559611,96	1248108,65	Картометрический	1,0	—
31	559601,33	1248022,73	Картометрический	1,0	—
32	559597,72	1247927,00	Картометрический	1,0	—
33	559601,20	1247822,91	Картометрический	1,0	—
34	559611,66	1247712,10	Картометрический	1,0	—
35	559628,99	1247596,27	Картометрический	1,0	—
36	559652,90	1247477,19	Картометрический	1,0	—
37	559683,03	1247356,75	Картометрический	1,0	—
38	559718,88	1247236,79	Картометрический	1,0	—
39	559759,99	1247119,15	Картометрический	1,0	—
40	559805,61	1247005,67	Картометрический	1,0	—
41	559855,11	1246898,07	Картометрический	1,0	—
42	559907,68	1246798,06	Картометрический	1,0	—
43	559962,54	1246707,14	Картометрический	1,0	—
44	560018,83	1246626,75	Картометрический	1,0	—
45	560075,67	1246558,13	Картометрический	1,0	—
46	560132,19	1246502,31	Картометрический	1,0	—
47	560187,50	1246460,19	Картометрический	1,0	—
48	560240,80	1246432,40	Картометрический	1,0	—
49	560291,20	1246419,38	Картометрический	1,0	—
50	560315,07	1246418,49	Картометрический	1,0	—
51	560337,94	1246421,33	Картометрический	1,0	—
52	560359,73	1246427,94	Картометрический	1,0	—
53	560637,43	1246518,81	Картометрический	1,0	—

54	561061,80	1246670,30	Картометрический	1,0	—
55	561470,02	1246832,68	Картометрический	1,0	—
56	561855,79	1247003,52	Картометрический	1,0	—
57	562213,14	1247180,11	Картометрический	1,0	—
58	562536,54	1247359,75	Картометрический	1,0	—
59	562820,99	1247539,65	Картометрический	1,0	—
1	563062,11	1247717,06	Картометрический	1,0	—
3. Сведения о характерных точках части (частей) границы объекта					
1	2	3	4	5	6
—	—	—	—	—	—

### Сведения о местоположении измененных (уточненных) границ объекта

1. Система координат							
2. Сведения о характерных точках границ объекта							
Обозначение характерных точек границы	Существующие координаты, м		Измененные (уточненные) координаты, м		Метод определения координат характерной точки	Средняя квадратическая погрешность положения характерной точки (Mt), м	Описание обозначения точки на местности (при наличии)
	X	Y	X	Y			
1	2	3	4	5	6	7	8
—	—	—	—	—	—	—	—
3. Сведения о характерных точках части (частей) границы объекта							
1	2	3	4	5	6	7	8
—	—	—	—	—	—	—	—

## План границ объекта



Условные обозначения:

— обозначение границы третьего пояса зоны санитарной охраны действующего водозабора, границы зоны с особыми условиями использования территории

□ обозначение границы земельного участка, сведения о котором внесены в ЕГРН

22:71:011801:15 - кадастровый номер земельного участка

22:71:011801 - обозначение кадастрового квартала

• 1 - наименование поворотной точки зоны с особыми условиями использования территории

⬆ - обозначение водозаборной скважины

Кадастровый инженер Орлова Ю.А. 05.02.2024г.



## ПРИЛОЖЕНИЕ 8

к приказу Министерства  
природных ресурсов и экологии  
Алтайского края  
от 16.07.2024 № 819

Третий пояс зон санитарной охраны подземного источника  
питьевого и хозяйственно-бытового водоснабжения  
для скважины № 5/84 (рабочая)

## Сведения об объекте

№ п/п	Характеристики объекта	Описание характеристик
1	2	3
1	Местоположение объекта	Алтайский край, муниципальный округ город Славгород
2	Площадь объекта ± величина погрешности определения площади ( $P \pm \Delta P$ )	2509842 м <sup>2</sup> +/- 5545 м <sup>2</sup>
3	Иные характеристики объекта	Вид объекта реестра границ: зона с особыми условиями использования территории. Ограничения использования территории в границах третьего пояса ЗСО источника питьевого и хозяйственно-бытового водоснабжения установлены пунктом 3.2.2 СанПиН 2.1.4.1110-02 «Зоны санитарной охраны источников водоснабжения и водопроводов питьевого назначения», утвержденных постановлением Главного государственного санитарного врача РФ от 14.03.2002 № 10. Владельцы объектов, расположенных в границе третьего пояса зон санитарной охраны, обеспечивают выполнение установленных ограничений в целях исключения отрицательного влияния на качество воды подземного источника водоснабжения.

## Сведения о местоположении границ объекта

1. Система координат <u>МСК-22, зона 1</u>					
2. Сведения о характерных точках границ объекта					
Обозначение характерных точек границ	Координаты, м		Метод определения координат характерной точки	Средняя квадратическая погрешность положения характерной точки (Mt), м	Описание обозначения точки на местности (при наличии)
	X	Y			
1	2	3	4	5	6
1	562651,93	1247832,45	Картометрический	1,0	—
2	562839,77	1247943,93	Картометрический	1,0	—
3	562983,71	1248045,43	Картометрический	1,0	—
4	563081,54	1248135,36	Картометрический	1,0	—
5	563112,64	1248175,58	Картометрический	1,0	—

6	563131,70	1248212,37	Картометрический	1,0	—
7	563138,66	1248245,62	Картометрический	1,0	—
8	563133,46	1248275,20	Картометрический	1,0	—
9	563116,13	1248301,03	Картометрический	1,0	—
10	563086,76	1248322,94	Картометрический	1,0	—
11	563045,47	1248340,89	Картометрический	1,0	—
12	562992,36	1248354,83	Картометрический	1,0	—
13	562851,70	1248370,35	Картометрический	1,0	—
14	562666,96	1248369,30	Картометрический	1,0	—
15	562440,98	1248351,68	Картометрический	1,0	—
16	562177,26	1248317,77	Картометрический	1,0	—
17	561879,88	1248268,09	Картометрический	1,0	—
18	561553,43	1248203,40	Картометрический	1,0	—
19	561202,99	1248124,70	Картометрический	1,0	—
20	560833,93	1248033,22	Картометрический	1,0	—
21	560452,00	1247930,37	Картометрический	1,0	—
22	560063,08	1247817,75	Картометрический	1,0	—
23	559910,60	1247771,57	Картометрический	1,0	—
24	559902,77	1247766,98	Картометрический	1,0	—
25	559895,65	1247760,25	Картометрический	1,0	—
26	559883,40	1247741,66	Картометрический	1,0	—
27	559873,93	1247716,50	Картометрический	1,0	—
28	559867,36	1247685,22	Картометрический	1,0	—
29	559863,82	1247648,24	Картометрический	1,0	—
30	559863,39	1247606,16	Картометрический	1,0	—
31	559866,02	1247559,61	Картометрический	1,0	—
32	559871,69	1247509,34	Картометрический	1,0	—
33	559880,33	1247456,10	Картометрический	1,0	—
34	559891,80	1247400,73	Картометрический	1,0	—
35	559905,89	1247344,07	Картометрический	1,0	—
36	559922,42	1247287,01	Картометрический	1,0	—
37	559941,11	1247230,45	Картометрический	1,0	—
38	559961,72	1247175,22	Картометрический	1,0	—
39	559983,87	1247122,17	Картометрический	1,0	—
40	560007,23	1247072,19	Картометрический	1,0	—
41	560031,48	1247025,99	Картометрический	1,0	—
42	560056,18	1246984,3	Картометрический	1,0	—
43	560081,01	1246947,77	Картометрический	1,0	—
44	560105,56	1246916,97	Картометрический	1,0	—
45	560129,45	1246892,37	Картометрический	1,0	—
46	560152,31	1246874,34	Картометрический	1,0	—
47	560173,78	1246863,16	Картометрический	1,0	—
48	560183,89	1246860,21	Картометрический	1,0	—
49	560193,54	1246859,03	Картометрический	1,0	—
50	560202,67	1246859,62	Картометрический	1,0	—
51	560211,61	1246861,71	Картометрический	1,0	—
52	560424,02	1246929,37	Картометрический	1,0	—
53	560806,67	1247057,46	Картометрический	1,0	—

54	561176,83	1247189,26	Картометрический	1,0	—
55	561528,81	1247322,77	Картометрический	1,0	—
56	561857,16	1247455,87	Картометрический	1,0	—
57	562156,80	1247586,49	Картометрический	1,0	—
58	562423,09	1247712,66	Картометрический	1,0	—
1	562651,93	1247832,45	Картометрический	1,0	—
3. Сведения о характерных точках части (частей) границы объекта					
1	2	3	4	5	6
—	—	—	—	—	—

Сведения о местоположении измененных (уточненных) границ объекта

1. Система координат							
2. Сведения о характерных точках границ объекта							
Обозначение характерных точек границы	Существующие координаты, м		Измененные (уточненные) координаты, м		Метод определения координат характерной точки	Средняя квадратическая погрешность положения характерной точки (Mt), м	Описание обозначения точки на местности (при наличии)
	X	Y	X	Y			
1	2	3	4	5	6	7	8
—	—	—	—	—	—	—	—
3. Сведения о характерных точках части (частей) границы объекта							
1	2	3	4	5	6	7	8
—	—	—	—	—	—	—	—

## План границ объекта



Условные обозначения:

— обозначение границы третьего пояса зоны санитарной охраны действующего водозабора, границы зоны с особыми условиями использования территории

□ обозначение границы земельного участка, сведения о котором внесены в ЕГРН

22:71:011801:15 - кадастровый номер земельного участка

22:71:011801 - обозначение кадастрового квартала

• 1 - наименование поворотной точки зоны с особыми условиями использования территории

⬆ - обозначение водозаборной скважины

Кадастровый инженер Орлова Ю.А. 06.02.2024г.





## ПРИЛОЖЕНИЕ 9

к приказу Министерства  
природных ресурсов и экологии  
Алтайского края

от 16.07.2024 № 819

Третий пояс зон санитарной охраны подземного источника  
питьевого и хозяйственно-бытового водоснабжения  
для скважины № 4/83 (рабочая)

## Сведения об объекте

№ п/п	Характеристики объекта	Описание характеристик
1	2	3
1	Местоположение объекта	Алтайский край, муниципальный округ город Славгород
2	Площадь объекта ± величина погрешности определения площади ( $P \pm \Delta P$ )	5186899 м <sup>2</sup> +/- 7971 м <sup>2</sup>
3	Иные характеристики объекта	Вид объекта реестра границ: зона с особыми условиями использования территории. Ограничения использования территории в границах третьего пояса ЗСО источника питьевого и хозяйственно-бытового водоснабжения установлены пунктом 3.2.2 СанПиН 2.1.4.1110-02 «Зоны санитарной охраны источников водоснабжения и водопроводов питьевого назначения», утвержденных постановлением Главного государственного санитарного врача РФ от 14.03.2002 № 10. Владельцы объектов, расположенных в границе третьего пояса зон санитарной охраны, обеспечивают выполнение установленных ограничений в целях исключения отрицательного влияния на качество воды подземного источника водоснабжения.

## Сведения о местоположении границ объекта

1. Система координат <u>МСК-22, зона 1</u>					
2. Сведения о характерных точках границ объекта					
Обозначение характерных точек границ	Координаты, м		Метод определения координат характерной точки	Средняя квадратическая погрешность положения характерной точки (Mt), м	Описание обозначения точки на местности (при наличии)
	X	Y			
1	2	3	4	5	6
1	562553,64	1247691,85	Картометрический	1,0	—
2	562797,75	1247857,26	Картометрический	1,0	—
3	562996,18	1248016,43	Картометрический	1,0	—
4	563145,88	1248166,98	Картометрический	1,0	—
5	563244,47	1248306,45	Картометрический	1,0	—

6	563274,10	1248371,41	Картометрический	1,0	—
7	563290,48	1248432,84	Картометрический	1,0	—
8	563293,51	1248490,47	Картометрический	1,0	—
9	563283,21	1248544,08	Картометрический	1,0	—
10	563259,55	1248593,47	Картометрический	1,0	—
11	563222,71	1248638,49	Картометрический	1,0	—
12	563172,80	1248678,93	Картометрический	1,0	—
13	563034,55	1248745,43	Картометрический	1,0	—
14	562846,96	1248792,00	Картометрический	1,0	—
15	562612,93	1248817,88	Картометрический	1,0	—
16	562336,07	1248822,72	Картометрический	1,0	—
17	562020,65	1248806,43	Картометрический	1,0	—
18	561671,56	1248769,25	Картометрический	1,0	—
19	561294,25	1248711,73	Картометрический	1,0	—
20	560894,42	1248634,81	Картометрический	1,0	—
21	560478,40	1248539,64	Картометрический	1,0	—
22	560052,53	1248427,71	Картометрический	1,0	—
23	559657,98	1248312,02	Картометрический	1,0	—
24	559640,59	1248305,34	Картометрический	1,0	—
25	559624,32	1248295,46	Картометрический	1,0	—
26	559609,21	1248282,45	Картометрический	1,0	—
27	559582,76	1248247,22	Картометрический	1,0	—
28	559561,65	1248200,14	Картометрический	1,0	—
29	559546,20	1248142,00	Картометрический	1,0	—
30	559536,65	1248073,64	Картометрический	1,0	—
31	559533,16	1247996,14	Картометрический	1,0	—
32	559535,77	1247910,72	Картометрический	1,0	—
33	559544,43	1247818,68	Картометрический	1,0	—
34	559559,04	1247721,43	Картометрический	1,0	—
35	559579,36	1247620,50	Картометрический	1,0	—
36	559605,03	1247517,44	Картометрический	1,0	—
37	559635,73	1247413,82	Картометрический	1,0	—
38	559670,93	1247311,30	Картометрический	1,0	—
39	559710,10	1247211,37	Картометрический	1,0	—
40	559752,66	1247115,68	Картометрический	1,0	—
41	559797,92	1247025,66	Картометрический	1,0	—
42	559845,19	1246942,69	Картометрический	1,0	—
43	559893,74	1246868,09	Картометрический	1,0	—
44	559942,83	1246802,96	Картометрический	1,0	—
45	559991,66	1246748,35	Картометрический	1,0	—
46	560039,52	1246705,10	Картометрический	1,0	—
47	560085,67	1246673,86	Картометрический	1,0	—
48	560129,36	1246655,13	Картометрический	1,0	—
49	560150,10	1246650,55	Картометрический	1,0	—
50	560169,94	1246649,19	Картометрический	1,0	—
51	560188,87	1246651,06	Картометрический	1,0	—
52	560200,90	1246652,88	Картометрический	1,0	—
53	560382,31	1246713,84	Картометрический	1,0	—

54	560801,14	1246862,26	Картометрический	1,0	—
55	561205,18	1247019,89	Картометрический	1,0	—
56	561588,16	1247184,21	Картометрический	1,0	—
57	561944,15	1247352,71	Картометрический	1,0	—
58	562267,63	1247522,79	Картометрический	1,0	—
1	562553,64	1247691,85	Картометрический	1,0	—
3. Сведения о характерных точках части (частей) границы объекта					
1	2	3	4	5	6
—	—	—	—	—	—

### Сведения о местоположении измененных (уточненных) границ объекта

1. Система координат							
2. Сведения о характерных точках границ объекта							
Обозначение характерных точек границы	Существующие координаты, м		Измененные (уточненные) координаты, м		Метод определения координат характерной точки	Средняя квадратическая погрешность положения характерной точки (Mt), м	Описание обозначения точки на местности (при наличии)
	X	Y	X	Y			
1	2	3	4	5	6	7	8
—	—	—	—	—	—	—	—
3. Сведения о характерных точках части (частей) границы объекта							
1	2	3	4	5	6	7	8
—	—	—	—	—	—	—	—

## План границ объекта



Условные обозначения:

— обозначение границы третьего пояса зоны санитарной охраны действующего водозабора, границы зоны с особыми условиями использования территории

□ обозначение границы земельного участка, сведения о котором внесены в ЕГРН

22:71:011801:15 - кадастровый номер земельного участка

22:71:011801 - обозначение кадастрового квартала

• 1 - наименование поворотной точки зоны с особыми условиями использования территории

⬆ - обозначение водозаборной скважины

Кадастровый инженер Орлова Ю.А. 07.02.2024г.

