



**МИНИСТЕРСТВО  
ПРИРОДНЫХ РЕСУРСОВ И ЭКОЛОГИИ  
АЛТАЙСКОГО КРАЯ  
(Минприроды Алтайского края)**

**П Р И К А З**

*01 июля 2024г.*

№ 742

г. Барнаул

**Об установлении зон санитарной охраны подземных источников  
питьевого и хозяйственно-бытового водоснабжения  
АО «Санаторий «Россия» (город Белокуриха, Алтайский край)**

В соответствии со статьей 106 Земельного кодекса Российской Федерации, статьей 18 Федерального закона от 30.03.1999 № 52-ФЗ «О санитарно-эпидемиологическом благополучии населения», постановлением Администрации Алтайского края от 31.05.2010 № 233 «О Порядке установления, изменения и прекращения существования зон санитарной охраны источников питьевого и хозяйственно-бытового водоснабжения», санитарно-эпидемиологическим заключением от 28.03.2024 № 22.01.14.000.Т.000259.03.24, выданным Управлением Федеральной службы по надзору в сфере защиты прав потребителей и благополучия человека по Алтайскому краю, **п р и к а з ы в а ю :**

1. Установить зоны санитарной охраны подземных источников питьевого и хозяйственно-бытового водоснабжения АО «Санаторий «Россия» (город Белокуриха, Алтайский край) в соответствии с проектом зоны санитарной охраны действующего водозабора питьевых подземных вод АО «Санаторий «Россия» в 5 км от южной окраины г. Белокуриха Алтайского края, разработанным ООО «Эко-Партнер» в 2024 году:

первый пояс для скважины № 1 (рабочая) размером 13x27 метров (от скважины: на север 6 метров, на восток 12 метров, на юг 7 метров, на запад 15 метров) согласно приложению 1;

первый пояс для скважины № 4 (рабочая) размером 19x25 метров (от скважины: на север 12 метров, на восток 13 метров, на юг 13 метров, на запад 6 метров) согласно приложению 2;

первый пояс для скважины № 6 (рабочая) размером 22x25 метров (от скважины: на северо-запад 9 метров, на северо-восток 15 метров, на юго-восток 13 метров, на юго-запад 10 метров) согласно приложению 3;

первый пояс для скважины № 7 (рабочая) размером 21x25 метров (от скважины: на северо-запад 10 метров, на северо-восток 6 метров, на юго-

восток 15 метров, на юго-запад 15 метров) согласно приложению 4;

первый пояс для скважины № 8 (рабочая) размером 22х25 метров (от скважины: на северо-запад 15 метров, на северо-восток 18 метров, на юго-восток 7 метров, на юго-запад 7 метров) согласно приложению 5;

второй пояс для скважины № 1 (рабочая) радиусом 17,75 метров согласно приложению 6;

второй пояс для скважины № 4 (рабочая) радиусом 39,84 метра согласно приложению 7;

второй пояс для скважины № 6 (рабочая) радиусом 14,01 метр согласно приложению 8;

второй пояс для скважины № 7 (рабочая) радиусом 6,5 метров согласно приложению 9;

второй пояс для скважины № 8 (рабочая) радиусом 14 метров согласно приложению 10;

третий пояс для скважины № 1 (рабочая) радиусом 119,91 метр согласно приложению 11;

третий пояс для скважины № 4 (рабочая) радиусом 269,12 метров согласно приложению 12;

третий пояс для скважины № 6 (рабочая) радиусом 94,66 метров согласно приложению 13;

третий пояс для скважины № 7 (рабочая) радиусом 43,91 метр согласно приложению 14;

третий пояс для скважины № 8 (рабочая) радиусом 94,56 метров согласно приложению 15.

2. Правообладателем (собственником) подземных источников водоснабжения, обязанным возместить убытки, причиненные в связи с установлением зон санитарной охраны источников питьевого и хозяйственно-бытового водоснабжения, является АО «Санаторий «Россия» (ИНН 2203000218, ОГРН 1022200534784).

Требование о возмещении убытков может быть направлено лицами, указанными в пункте 2 статьи 57.1 Земельного кодекса Российской Федерации, правообладателю сооружения, в связи с размещением которого принято решение об установлении зон санитарной охраны подземных источников питьевого и хозяйственно-бытового водоснабжения, в срок не более чем пять лет со дня установления, либо со дня, когда указанные лица узнали или должны были узнать об установлении зон санитарной охраны подземных источников питьевого и хозяйственно-бытового водоснабжения.

3. Отделу водных ресурсов управления природных ресурсов и нормирования Министерства природных ресурсов и экологии Алтайского края направить:

комплект документов в филиал ППК «Роскадастр» по Алтайскому краю для внесения сведений в Единый государственный реестр недвижимости (далее – «ЕГРН»);

после внесения сведений в ЕГРН, копию настоящего приказа и

XML-файлы в администрации Смоленского района, города Белокуриха Алтайского края и в федеральный орган государственной власти, уполномоченный на ведение государственного водного реестра.

4. Настоящий приказ подлежит опубликованию на «Официальном интернет-портале правовой информации» ([www.pravo.gov.ru](http://www.pravo.gov.ru)).

Временно исполняющий обязанности  
заместителя министра,  
начальник управления  
охотничьего хозяйства



М.В. Катернюк

## ПРИЛОЖЕНИЕ 1

к приказу Министерства природных ресурсов и экологии Алтайского края от 01.07.2024 № 742

Первый пояс зон санитарной охраны подземного источника питьевого и хозяйственно-бытового водоснабжения для скважины № 1 (рабочая)

## Сведения об объекте

№ п/п	Характеристики объекта	Описание характеристик
1	2	3
1	Местоположение объекта	Алтайский край, Смоленский район
2	Площадь объекта ± величина погрешности определения площади ( $P \pm \Delta P$ )	397 м <sup>2</sup> +/- 70 м <sup>2</sup>
3	Иные характеристики объекта	Вид объекта реестра границ: зона с особыми условиями использования территории. Ограничения использования территории в границах первого пояса зон санитарной охраны источника питьевого и хозяйственно-бытового водоснабжения установлены пунктом 3.2.1 СанПиН 2.1.4.1110-02 «Зоны санитарной охраны источников водоснабжения и водопроводов питьевого назначения», утвержденных постановлением Главного государственного санитарного врача РФ от 14.03.2002 № 10. Владелец водозаборного сооружения обеспечивает выполнение установленных ограничений.

## Сведения о местоположении границ объекта

1. Система координат <u>МСК-22, зона 3</u>					
2. Сведения о характерных точках границ объекта					
Обозначение характерных точек границ	Координаты, м		Метод определения координат характерной точки	Средняя квадратическая погрешность положения характерной точки (Mt), м	Описание обозначения точки на местности (при наличии)
	X	Y			
1	2	3	4	5	6
1	442378,15	3266953,46	Аналитический	1,0	—
2	442378,14	3266980,46	Аналитический	1,0	—
3	442365,15	3266980,46	Аналитический	1,0	—
4	442365,16	3266953,47	Аналитический	1,0	—
1	442378,15	3266953,46	Аналитический	1,0	—
3. Сведения о характерных точках части (частей) границы объекта					
1	2	3	4	5	6
—	—	—	—	—	—

## Сведения о местоположении измененных (уточненных) границ объекта




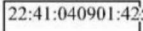
1. Система координат _____							
2. Сведения о характерных точках границ объекта							
Обозначение характерных точек границы	Существующие координаты, м		Измененные (уточненные) координаты, м		Метод определе- ния координат характер- ной точки	Средняя квадрати- ческая погреш- ность положения характер- ной точки (Mt), м	Описание обозначе- ния точки на местности (при наличии)
	X	Y	X	Y			
1	2	3	4	5	6	7	8
—	—	—	—	—	—	—	—
3. Сведения о характерных точках части (частей) границы объекта							
1	2	3	4	5	6	7	8
—	—	—	—	—	—	—	—

## План границ объекта



ИСПОЛЬЗУЕМЫЕ УСЛОВНЫЕ ЗНАКИ И ОБОЗНАЧЕНИЯ:

Масштаб 1:2000

-  - граница зоны санитарной охраны водозабора скважины № 1
-  - обозначение характерной точки и ее наименование
-  - границы и номер кадастрового квартала
-  - границы и номер земельных участков по данным ЕГРН

Подпись \_\_\_\_\_



Место для оттиска печати лица, составившего план границ объекта



Дата 02 апреля 2024 г.

## ПРИЛОЖЕНИЕ 2

к приказу Министерства  
природных ресурсов и эко-  
логии Алтайского края  
от 01.07.2024 № 742

Первый пояс зон санитарной охраны подземного источника  
питьевого и хозяйственно-бытового водоснабжения для скважины  
№ 4 (рабочая)

## Сведения об объекте

№ п/п	Характеристики объекта	Описание характеристик
1	2	3
1	Местоположение объекта	Алтайский край, город Белокуриха
2	Площадь объекта $\pm$ величина погрешности определения площади ( $P \pm \Delta P$ )	483 м <sup>2</sup> +/- 77 м <sup>2</sup>
3	Иные характеристики объекта	Вид объекта реестра границ: зона с особыми условиями использования территории. Ограничения использования территории в границах первого пояса зон санитарной охраны источника питьевого и хозяйственно-бытового водоснабжения установлены пунктом 3.2.1 СанПиН 2.1.4.1110-02 «Зоны санитарной охраны источников водоснабжения и водопроводов питьевого назначения», утвержденных постановлением Главного государственного санитарного врача РФ от 14.03.2002 № 10. Владелец водозаборного сооружения обеспечивает выполнение установленных ограничений.

## Сведения о местоположении границ объекта

1. Система координат <u>МСК-22, зона 3</u>					
2. Сведения о характерных точках границ объекта					
Обозначение характерных точек границ	Координаты, м		Метод определения координат характерной точки	Средняя квадратическая погрешность положения характерной точки (Mt), м	Описание обозначения точки на местности (при наличии)
	X	Y			
1	2	3	4	5	6
1	442525,67	3267014,04	Аналитический	1,0	—
2	442526,44	3267033,13	Аналитический	1,0	—
3	442500,69	3267033,01	Аналитический	1,0	—
4	442500,70	3267014,04	Аналитический	1,0	—
1	442525,67	3267014,04	Аналитический	1,0	—
3. Сведения о характерных точках части (частей) границы объекта					
1	2	3	4	5	6
—	—	—	—	—	—







## ПРИЛОЖЕНИЕ 3

к приказу Министерства  
природных ресурсов и эко-  
логии Алтайского края  
от 01.07.2024 № 742

Первый пояс зон санитарной охраны подземного источника  
питьевого и хозяйственно-бытового водоснабжения для скважины  
№ 6 (рабочая)

## Сведения об объекте

№ п/п	Характеристики объекта	Описание характеристик
1	2	3
1	Местоположение объекта	Алтайский край, Смоленский район
2	Площадь объекта ± величина погрешности определения площади ( $P \pm \Delta P$ )	549 м <sup>2</sup> +/- 82 м <sup>2</sup>
3	Иные характеристики объекта	Вид объекта реестра границ: зона с особыми условиями использования территории. Ограничения использования территории в границах первого пояса зон санитарной охраны источника питьевого и хозяйственно-бытового водоснабжения установлены пунктом 3.2.1 СанПиН 2.1.4.1110-02 «Зоны санитарной охраны источников водоснабжения и водопроводов питьевого назначения», утвержденных постановлением Главного государственного санитарного врача РФ от 14.03.2002 № 10. Владелец водозаборного сооружения обеспечивает выполнение установленных ограничений.

## Сведения о местоположении границ объекта

1. Система координат <u>МСК-22, зона 3</u>					
2. Сведения о характерных точках границ объекта					
Обозначение характерных точек границ	Координаты, м		Метод определения координат характерной точки	Средняя квадратическая погрешность положения характерной точки (Mt), м	Описание обозначения точки на местности (при наличии)
	X	Y			
1	2	3	4	5	6
1	443159,15	3266720,97	Аналитический	1,0	—
2	443172,09	3266742,34	Аналитический	1,0	—
3	443153,28	3266753,72	Аналитический	1,0	—
4	443140,34	3266732,36	Аналитический	1,0	—
1	443159,15	3266720,97	Аналитический	1,0	—
3. Сведения о характерных точках части (частей) границы объекта					
1	2	3	4	5	6
—	—	—	—	—	—

## Сведения о местоположении измененных (уточненных) границ объекта




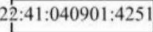
1. Система координат _____							
2. Сведения о характерных точках границ объекта							
Обозначение характерных точек границы	Существующие координаты, м		Измененные (уточненные) координаты, м		Метод определе- ния координат характер- ной точки	Средняя квадрати- ческая погреш- ность положения характер- ной точки (Mt), м	Описание обозначе- ния точки на местности (при наличии)
	X	Y	X	Y			
1	2	3	4	5	6	7	8
—	—	—	—	—	—	—	—
3. Сведения о характерных точках части (частей) границы объекта							
1	2	3	4	5	6	7	8
—	—	—	—	—	—	—	—

## План границ объекта



Масштаб 1:3000

Используемые условные знаки и обозначения:

- |   |  |
|---|--|
|  | - граница зоны санитарной охраны водозабора скважины № 6 |
|  | - обозначение характерной точки и ее наименование        |
|  | - границы и номер кадастрового квартала                  |
|  | - границы и номер земельных участков по данным ЕГРН      |

Подпись \_\_\_\_\_

Место для оттиска печати лица, составившего план границ объекта



Дата 03 апреля 2024 г.

## ПРИЛОЖЕНИЕ 4

к приказу Министерства  
природных ресурсов и эко-  
логии Алтайского края  
от 01.07.2024 № 742

Первый пояс зон санитарной охраны подземного источника  
питьевого и хозяйственно-бытового водоснабжения для скважины  
№ 7 (рабочая)

## Сведения об объекте

№ п/п	Характеристики объекта	Описание характеристик
1	2	3
1	Местоположение объекта	Алтайский край, Смоленский район
2	Площадь объекта ± величина погрешности определения площади ( $P \pm \Delta P$ )	525 м <sup>2</sup> +/- 80 м <sup>2</sup>
3	Иные характеристики объекта	Вид объекта реестра границ: зона с особыми условиями использования территории. Ограничения использования территории в границах первого пояса зон санитарной охраны источника питьевого и хозяйственно-бытового водоснабжения установлены пунктом 3.2.1 СанПиН 2.1.4.1110-02 «Зоны санитарной охраны источников водоснабжения и водопроводов питьевого назначения», утвержденных постановлением Главного государственного санитарного врача РФ от 14.03.2002 № 10. Владелец водозаборного сооружения обеспечивает выполнение установленных ограничений.

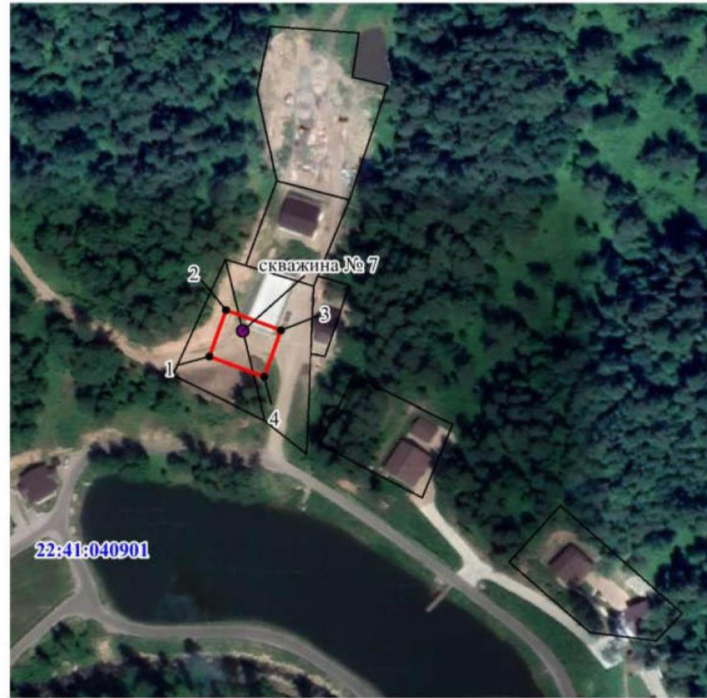
## Сведения о местоположении границ объекта

1. Система координат <u>МСК-22, зона 3</u>					
2. Сведения о характерных точках границ объекта					
Обозначение характерных точек границ	Координаты, м		Метод определения координат характерной точки	Средняя квадратическая погрешность положения характерной точки (Mt), м	Описание обозначения точки на местности (при наличии)
	X	Y			
1	2	3	4	5	6
1	443284,60	3266548,51	Аналитический	1,0	—
2	443304,28	3266555,85	Аналитический	1,0	—
3	443295,43	3266579,26	Аналитический	1,0	—
4	443275,75	3266571,83	Аналитический	1,0	—
1	443284,60	3266548,51	Аналитический	1,0	—
3. Сведения о характерных точках части (частей) границы объекта					
1	2	3	4	5	6
—	—	—	—	—	—

## Сведения о местоположении измененных (уточненных) границ объекта




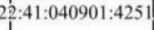
1. Система координат _____							
2. Сведения о характерных точках границ объекта							
Обозначение характерных точек границы	Существующие координаты, м		Измененные (уточненные) координаты, м		Метод определе- ния координат характер- ной точки	Средняя квадрати- ческая погреш- ность положения характер- ной точки (Mt), м	Описание обозначе- ния точки на местности (при наличии)
	X	Y	X	Y			
1	2	3	4	5	6	7	8
—	—	—	—	—	—	—	—
3. Сведения о характерных точках части (частей) границы объекта							
1	2	3	4	5	6	7	8
—	—	—	—	—	—	—	—

## План границ объекта



Масштаб 1:3000

Используемые условные знаки и обозначения:

- |   |  |
|---|--|
|  | - граница зоны санитарной охраны водозабора скважины № 7 |
|  | - обозначение характерной точки и ее наименование        |
|  | - границы и номер кадастрового квартала                  |
|  | - границы и номер земельных участков по данным ЕГРН      |

Подпись \_\_\_\_\_

Место для оттиска печати лица, составившего план границ объекта



Дата 03 апреля 2024 г.

## ПРИЛОЖЕНИЕ 5

к приказу Министерства  
природных ресурсов и эко-  
логии Алтайского края  
от 01.07.2024 № 742

Первый пояс зон санитарной охраны подземного источника  
питьевого и хозяйственно-бытового водоснабжения для скважины  
№ 8 (рабочая)

## Сведения об объекте

№ п/п	Характеристики объекта	Описание характеристик
1	2	3
1	Местоположение объекта	Алтайский край, Смоленский район
2	Площадь объекта ± величина погрешности определения площади ( $P \pm \Delta P$ )	550 м <sup>2</sup> +/- 82 м <sup>2</sup>
3	Иные характеристики объекта	Вид объекта реестра границ: зона с особыми условиями использования территории. Ограничения использования территории в границах первого пояса зон санитарной охраны источника питьевого и хозяйственно-бытового водоснабжения установлены пунктом 3.2.1 СанПиН 2.1.4.1110-02 «Зоны санитарной охраны источников водоснабжения и водопроводов питьевого назначения», утвержденных постановлением Главного государственного санитарного врача РФ от 14.03.2002 № 10. Владелец водозаборного сооружения обеспечивает выполнение установленных ограничений.

## Сведения о местоположении границ объекта

1. Система координат <u>МСК-22, зона 3</u>					
2. Сведения о характерных точках границ объекта					
Обозначение характерных точек границ	Координаты, м		Метод определения координат характерной точки	Средняя квадратическая погрешность положения характерной точки (Mt), м	Описание обозначения точки на местности (при наличии)
	X	Y			
1	2	3	4	5	6
1	443188,26	3266392,84	Аналитический	1,0	—
2	443199,45	3266415,19	Аналитический	1,0	—
3	443179,80	3266425,04	Аналитический	1,0	—
4	443168,60	3266402,68	Аналитический	1,0	—
1	443188,26	3266392,84	Аналитический	1,0	—
3. Сведения о характерных точках части (частей) границы объекта					
1	2	3	4	5	6
—	—	—	—	—	—



## Сведения о местоположении измененных (уточненных) границ объекта




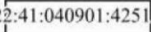
1. Система координат _____							
2. Сведения о характерных точках границ объекта							
Обозначение характерных точек границы	Существующие координаты, м		Измененные (уточненные) координаты, м		Метод определе- ния координат характер- ной точки	Средняя квадрати- ческая погреш- ность положения характер- ной точки (Mt), м	Описание обозначе- ния точки на местности (при наличии)
	X	Y	X	Y			
1	2	3	4	5	6	7	8
—	—	—	—	—	—	—	—
3. Сведения о характерных точках части (частей) границы объекта							
1	2	3	4	5	6	7	8
—	—	—	—	—	—	—	—

## План границ объекта



Масштаб 1:3000

Используемые условные знаки и обозначения:

- |   |  |
|---|--|
|  | - граница зоны санитарной охраны водозабора скважины № 8 |
|  | - обозначение характерной точки и ее наименование        |
|  | - границы и номер кадастрового квартала                  |
|  | - границы и номер земельных участков по данным ЕГРН      |

Подпись \_\_\_\_\_

Место для оттиска печати лица, составившего план границ объекта



Дата 04 апреля 2024 г.

## ПРИЛОЖЕНИЕ 6

к приказу Министерства природных ресурсов и экологии Алтайского края от 01.07.2024 № 742

Второй пояс зон санитарной охраны подземного источника питьевого и хозяйственно-бытового водоснабжения для скважины № 1 (рабочая)

## Сведения об объекте

№ п/п	Характеристики объекта	Описание характеристик
1	2	3
1	Местоположение объекта	Алтайский край, Смоленский район
2	Площадь объекта ± величина погрешности определения площади ( $P \pm \Delta P$ )	982 м <sup>2</sup> +/- 110 м <sup>2</sup>
3	Иные характеристики объекта	Вид объекта реестра границ: зона с особыми условиями использования территории. Ограничения использования территории в границах второго пояса зон санитарной охраны источника питьевого и хозяйственно-бытового водоснабжения установлены пунктами 3.2.2, 3.2.3 СанПиН 2.1.4.1110-02 «Зоны санитарной охраны источников водоснабжения и водопроводов питьевого назначения», утвержденных постановлением Главного государственного санитарного врача РФ от 14.03.2002 № 10. Владельцы объектов, расположенных в границе второго пояса зон санитарной охраны, обеспечивают выполнение установленных ограничений в целях исключения отрицательного влияния на качество воды подземного источника водоснабжения.

## Сведения о местоположении границ объекта

1. Система координат МСК-22, зона 3					
2. Сведения о характерных точках границ объекта					
Обозначение характерных точек границ	Координаты, м		Метод определения координат характерной точки	Средняя квадратическая погрешность положения характерной точки (Mt), м	Описание обозначения точки на местности (при наличии)
	X	Y			
1	2	3	4	5	6
1	442389,87	3266968,00	Аналитический	1,0	—
2	442389,67	3266971,22	Аналитический	1,0	—
3	442389,10	3266973,63	Аналитический	1,0	—
4	442388,18	3266976,14	Аналитический	1,0	—






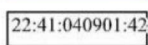
3. Сведения о характерных точках части (частей) границы объекта							
1	2	3	4	5	6	7	8
—	—	—	—	—	—	—	—

План границ объекта



Масштаб 1:800

ИСПОЛЬЗУЕМЫЕ УСЛОВНЫЕ ЗНАКИ И ОБОЗНАЧЕНИЯ:

-  - граница зоны санитарной охраны водозабора скважины № 1
-  - обозначение характерной точки и ее наименование
-  - границы и номер кадастрового квартала
-  - границы и номер земельных участков по данным ЕГРН

Подпись \_\_\_\_\_  
 Место для оттиска печати лица, составившего план границ объекта

*Ирина Браун*



Дата 03 апреля 2024 г.

## ПРИЛОЖЕНИЕ 7

к приказу Министерства  
природных ресурсов и эко-  
логии Алтайского края  
от 01.07.2024 № 742

Второй пояс зон санитарной охраны подземного источника  
питьевого и хозяйственно-бытового водоснабжения  
для скважины № 4 (рабочая)

## Сведения об объекте

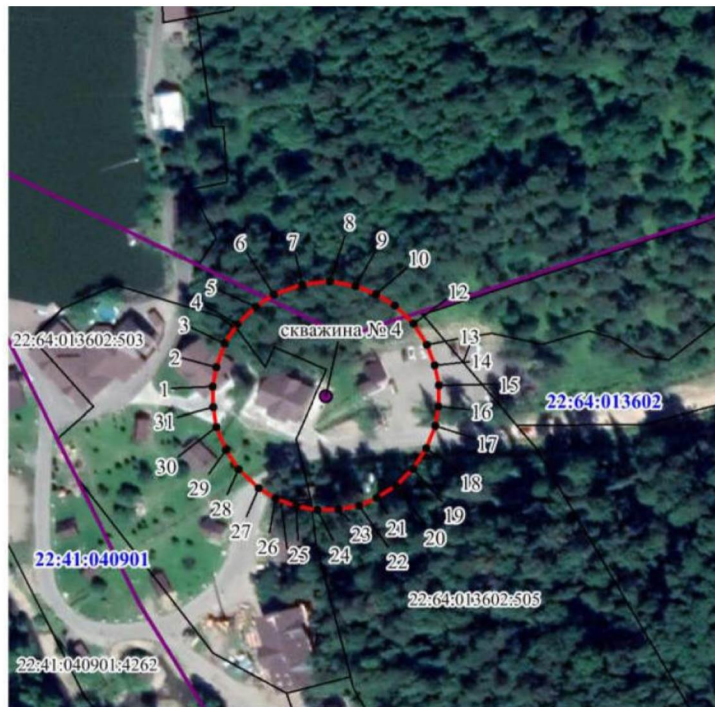
№ п/п	Характеристики объекта	Описание характеристик
1	2	3
1	Местоположение объекта	Алтайский край, город Белокуриха
2	Площадь объекта ± величина погрешности определения площади ( $P \pm \Delta P$ )	4951 м <sup>2</sup> +/- 246 м <sup>2</sup>
3	Иные характеристики объекта	Вид объекта реестра границ: зона с особыми условиями использования территории. Ограничения использования территории в границах второго пояса зон санитарной охраны источника питьевого и хозяйственно-бытового водоснабжения установлены пунктами 3.2.2, 3.2.3 СанПиН 2.1.4.1110-02 «Зоны санитарной охраны источников водоснабжения и водопроводов питьевого назначения», утвержденных постановлением Главного государственного санитарного врача РФ от 14.03.2002 № 10. Владельцы объектов, расположенных в границе второго пояса зон санитарной охраны, обеспечивают выполнение установленных ограничений в целях исключения отрицательного влияния на качество воды подземного источника водоснабжения.

## Сведения о местоположении границ объекта

1. Система координат <u>МСК-22, зона 3</u>					
2. Сведения о характерных точках границ объекта					
Обозначение характерных точек границ	Координаты, м		Метод определения координат характерной точки	Средняя квадратическая погрешность положения характерной точки (Mt), м	Описание обозначения точки на местности (при наличии)
	X	Y			
1	2	3	4	5	6
1	442517,37	3266980,22	Аналитический	1,0	—
2	442524,16	3266981,41	Аналитический	1,0	—
3	442532,22	3266984,54	Аналитический	1,0	—
4	442539,03	3266989,02	Аналитический	1,0	—



## План границ объекта



Масштаб 1:2000

Используемые условные знаки и обозначения:

- граница зоны санитарной охраны водозабора скважины № 4
- 5 - обозначение характерной точки и ее наименование
- 22:41:040901 - границы и номер кадастрового квартала
- 22:41:040901:4251 - границы и номер земельных участков по данным ЕГРН
- границы МО Смоленский район и город Белокуриха Алтайского края

Подпись \_\_\_\_\_  
 Место для оттиска печати лица, составившего план границ объекта



Дата 03 апреля 2024 г.



## ПРИЛОЖЕНИЕ 8

к приказу Министерства природных ресурсов и экологии Алтайского края  
от 01.09.2014 № 742

Второй пояс зон санитарной охраны подземного источника питьевого и хозяйственно-бытового водоснабжения для скважины № 6 (рабочая)

## Сведения об объекте

№ п/п	Характеристики объекта	Описание характеристик
1	2	3
1	Местоположение объекта	Алтайский край, Смоленский район
2	Площадь объекта $\pm$ величина погрешности определения площади ( $P \pm \Delta P$ )	612 м <sup>2</sup> +/- 87 м <sup>2</sup>
3	Иные характеристики объекта	<p>Вид объекта реестра границ: зона с особыми условиями использования территории.</p> <p>Ограничения использования территории в границах второго пояса зон санитарной охраны источника питьевого и хозяйственно-бытового водоснабжения установлены пунктами 3.2.2, 3.2.3 СанПиН 2.1.4.1110-02 «Зоны санитарной охраны источников водоснабжения и водопроводов питьевого назначения», утвержденных постановлением Главного государственного санитарного врача РФ от 14.03.2002 № 10.</p> <p>Владельцы объектов, расположенных в границе второго пояса зон санитарной охраны, обеспечивают выполнение установленных ограничений в целях исключения отрицательного влияния на качество воды подземного источника водоснабжения.</p>

## Сведения о местоположении границ объекта

1. Система координат МСК-22, зона 3					
2. Сведения о характерных точках границ объекта					
Обозначение характерных точек границ	Координаты, м		Метод определения координат характерной точки	Средняя квадратическая погрешность положения характерной точки (Mt), м	Описание обозначения точки на местности (при наличии)
	X	Y			
1	2	3	4	5	6
1	443166,33	3266724,01	Аналитический	1,0	—
2	443167,99	3266725,90	Аналитический	1,0	—
3	443169,07	3266727,64	Аналитический	1,0	—
4	443170,30	3266730,85	Аналитический	1,0	—




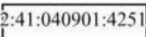


## План границ объекта



Масштаб 1:1000

Используемые условные знаки и обозначения:

- |   |  |
|---|--|
|  | - граница зоны санитарной охраны водозабора скважины № 6 |
|  | - обозначение характерной точки и ее наименование        |
|  | - границы и номер кадастрового квартала                  |
|  | - границы и номер земельных участков по данным ЕГРН      |

Подпись \_\_\_\_\_  
 Место для оттиска печати лица, составившего план границ объекта



Дата 03 апреля 2024 г.

## ПРИЛОЖЕНИЕ 9

к приказу Министерства  
природных ресурсов и эко-  
логии Алтайского края  
от 01.07.2024 № 742

Второй пояс зон санитарной охраны подземного источника  
питьевого и хозяйственно-бытового водоснабжения  
для скважины № 7 (рабочая)

## Сведения об объекте

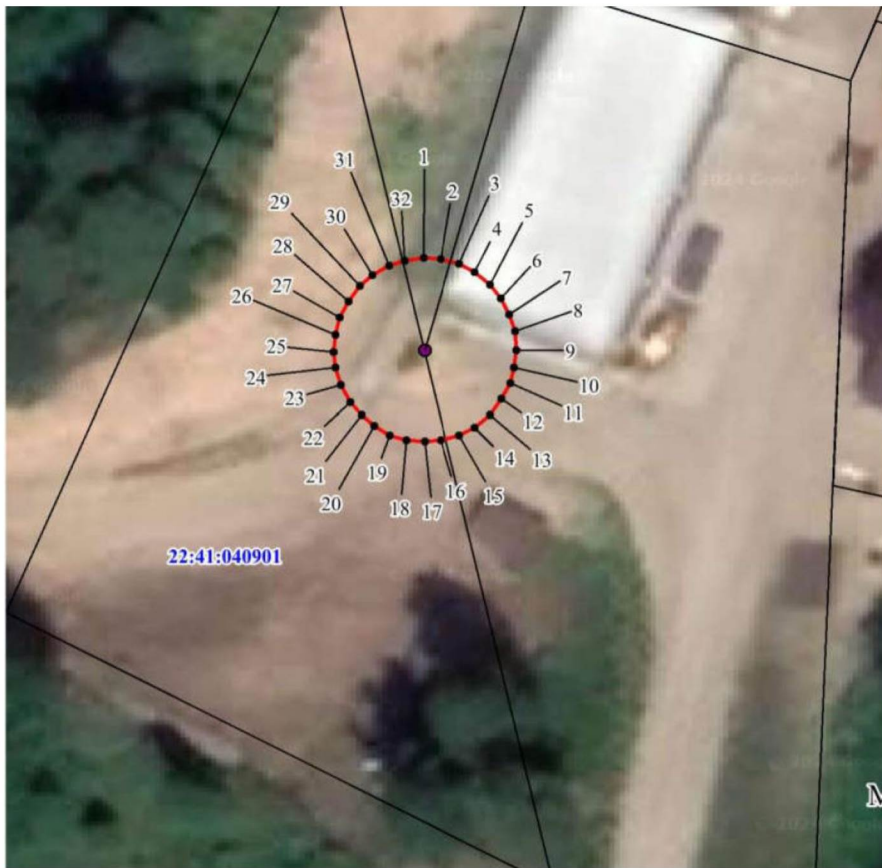
№ п/п	Характеристики объекта	Описание характеристик
1	2	3
1	Местоположение объекта	Алтайский край, Смоленский район
2	Площадь объекта ± величина погрешности определения площади ( $P \pm \Delta P$ )	132 м <sup>2</sup> +/- 40 м <sup>2</sup>
3	Иные характеристики объекта	Вид объекта реестра границ: зона с особыми условиями использования территории. Ограничения использования территории в границах второго пояса зон санитарной охраны источника питьевого и хозяйственно-бытового водоснабжения установлены пунктами 3.2.2, 3.2.3 СанПиН 2.1.4.1110-02 «Зоны санитарной охраны источников водоснабжения и водопроводов питьевого назначения», утвержденных постановлением Главного государственного санитарного врача РФ от 14.03.2002 № 10. Владельцы объектов, расположенных в границе второго пояса зон санитарной охраны, обеспечивают выполнение установленных ограничений в целях исключения отрицательного влияния на качество воды подземного источника водоснабжения.

## Сведения о местоположении границ объекта

1. Система координат <u>МСК-22, зона 3</u>					
2. Сведения о характерных точках границ объекта					
Обозначение характерных точек границ	Координаты, м		Метод определения координат характерной точки	Средняя квадратическая погрешность положения характерной точки (Mt), м	Описание обозначения точки на местности (при наличии)
	X	Y			
1	2	3	4	5	6
1	443301,78	3266563,03	Аналитический	1,0	—
2	443301,69	3266564,25	Аналитический	1,0	—
3	443301,31	3266565,55	Аналитический	1,0	—
4	443300,74	3266566,64	Аналитический	1,0	—



## План границ объекта



Масштаб 1:500

Используемые условные знаки и обозначения:



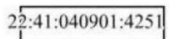
- граница зоны санитарной охраны водозабора скважины № 7



- обозначение характерной точки и ее наименование



- границы и номер кадастрового квартала



- границы и номер земельных участков по данным ЕГРН

Подпись \_\_\_\_\_



Место для оттиска печати лица, составившего план границ объекта

Дата 03 апреля 2024 г.

## ПРИЛОЖЕНИЕ 10

к приказу Министерства  
природных ресурсов и эко-  
логии Алтайского края  
от 01.07.2024 № 742

Второй пояс зон санитарной охраны подземного источника  
питьевого и хозяйственно-бытового водоснабжения  
для скважины № 8 (рабочая)

## Сведения об объекте

№ п/п	Характеристики объекта	Описание характеристик
1	2	3
1	Местоположение объекта	Алтайский край, Смоленский район
2	Площадь объекта ± величина погрешности определения площади ( $P \pm \Delta P$ )	611 м <sup>2</sup> +/- 87 м <sup>2</sup>
3	Иные характеристики объекта	Вид объекта реестра границ: зона с особыми условиями использования территории. Ограничения использования территории в границах второго пояса зон санитарной охраны источника питьевого и хозяйственно-бытового водоснабжения установлены пунктами 3.2.2, 3.2.3 СанПиН 2.1.4.1110-02 «Зоны санитарной охраны источников водоснабжения и водопроводов питьевого назначения», утвержденных постановлением Главного государственного санитарного врача РФ от 14.03.2002 № 10. Владельцы объектов, расположенных в границе второго пояса зон санитарной охраны, обеспечивают выполнение установленных ограничений в целях исключения отрицательного влияния на качество воды подземного источника водоснабжения.

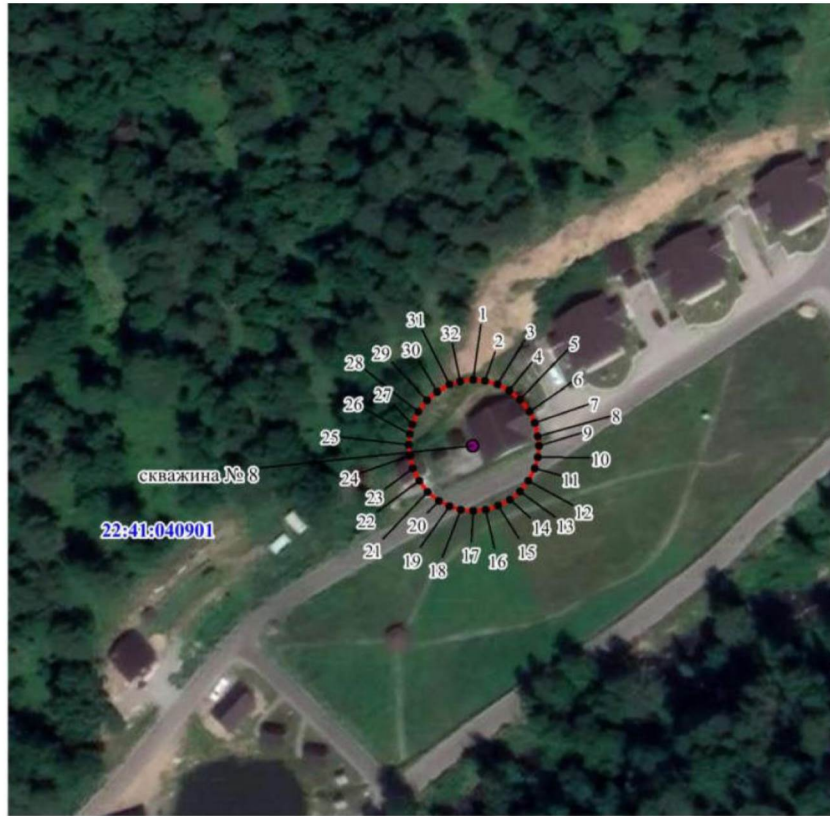
## Сведения о местоположении границ объекта

1. Система координат <u>МСК-22, зона 3</u>					
2. Сведения о характерных точках границ объекта					
Обозначение характерных точек границ	Координаты, м		Метод определения координат характерной точки	Средняя квадратическая погрешность положения характерной точки (Mt), м	Описание обозначения точки на местности (при наличии)
	X	Y			
1	2	3	4	5	6
1	443191,93	3266406,01	Аналитический	1,0	—
2	443191,70	3266408,56	Аналитический	1,0	—
3	443190,93	3266411,17	Аналитический	1,0	—
4	443189,61	3266413,74	Аналитический	1,0	—






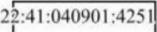


## План границ объекта



Масштаб 1:1500

Используемые условные знаки и обозначения:

- |   |  |
|---|--|
|  | - граница зоны санитарной охраны водозабора скважины № 8 |
|  | - обозначение характерной точки и ее наименование        |
|  | - границы и номер кадастрового квартала                  |
|  | - границы и номер земельных участков по данным ЕГРН      |

Подпись \_\_\_\_\_

Место для оттиска печати лица, составившего план границ объекта



Дата 04 апреля 2024 г.

## ПРИЛОЖЕНИЕ 11

к приказу Министерства  
природных ресурсов и экологи-  
и Алтайского края  
от 01.07.2024 № 742

Третий пояс зон санитарной охраны подземного источника  
питьевого и хозяйственно-бытового водоснабжения  
для скважины № 1 (рабочая)

## Сведения об объекте

№ п/п	Характеристики объекта	Описание характеристик
1	2	3
1	Местоположение объекта	Алтайский край, Смоленский район
2	Площадь объекта ± величина погрешности определения площади ( $P \pm \Delta P$ )	44853 м <sup>2</sup> +/- 741 м <sup>2</sup>
3	Иные характеристики объекта	Вид объекта реестра границ: зона с особыми условиями использования территории. Ограничения использования территории в границах третьего пояса ЗСО источника питьевого и хозяйственно-бытового водоснабжения установлены пунктом 3.2.2 СанПиН 2.1.4.1110-02 «Зоны санитарной охраны источников водоснабжения и водопроводов питьевого назначения», утвержденных постановлением Главного государственного санитарного врача РФ от 14.03.2002 № 10. Владельцы объектов, расположенных в границе третьего пояса зон санитарной охраны, обеспечивают выполнение установленных ограничений в целях исключения отрицательного влияния на качество воды подземного источника водоснабжения.

## Сведения о местоположении границ объекта

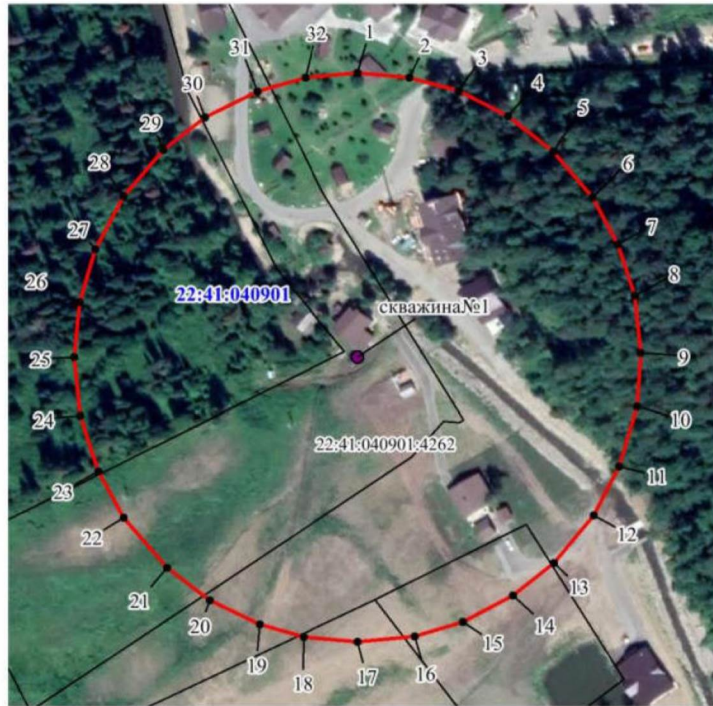
1. Система координат <u>МСК-22, зона 3</u>					
2. Сведения о характерных точках границ объекта					
Обозначение характерных точек границ	Координаты, м		Метод определения координат характерной точки	Средняя квадратическая погрешность положения характерной точки (Mt), м	Описание обозначения точки на местности (при наличии)
	X	Y			
1	2	3	4	5	6
1	442492,02	3266969,27	Аналитический	1,0	—
2	442489,91	3266991,07	Аналитический	1,0	—
3	442483,96	3267011,93	Аналитический	1,0	—
4	442473,18	3267032,86	Аналитический	1,0	—
5	442458,17	3267051,79	Аналитический	1,0	—
6	442438,81	3267068,11	Аналитический	1,0	—

7	442418,94	3267078,82	Аналитический	1,0	—
8	442397,26	3267085,62	Аналитический	1,0	—
9	442373,09	3267088,17	Аналитический	1,0	—
10	442350,68	3267086,42	Аналитический	1,0	—
11	442325,45	3267078,76	Аналитический	1,0	—
12	442305,09	3267067,80	Аналитический	1,0	—
13	442285,10	3267050,80	Аналитический	1,0	—
14	442271,52	3267033,49	Аналитический	1,0	—
15	442260,49	3267012,25	Аналитический	1,0	—
16	442254,51	3266991,76	Аналитический	1,0	—
17	442252,27	3266967,72	Аналитический	1,0	—
18	442254,51	3266944,92	Аналитический	1,0	—
19	442259,93	3266926,37	Аналитический	1,0	—
20	442270,33	3266905,18	Аналитический	1,0	—
21	442284,03	3266887,25	Аналитический	1,0	—
22	442305,27	3266869,00	Аналитический	1,0	—
23	442324,83	3266858,35	Аналитический	1,0	—
24	442348,24	3266850,94	Аналитический	1,0	—
25	442372,97	3266848,51	Аналитический	1,0	—
26	442396,11	3266851,00	Аналитический	1,0	—
27	442418,34	3266857,79	Аналитический	1,0	—
28	442440,52	3266869,94	Аналитический	1,0	—
29	442460,01	3266886,81	Аналитический	1,0	—
30	442473,74	3266904,56	Аналитический	1,0	—
31	442484,49	3266926,61	Аналитический	1,0	—
32	442490,16	3266947,04	Аналитический	1,0	—
1	442492,02	3266969,27	Аналитический	1,0	—
3. Сведения о характерных точках части (частей) границы объекта					
1	2	3	4	5	6
—	—	—	—	—	—

### Сведения о местоположении измененных (уточненных) границ объекта

1. Система координат							
2. Сведения о характерных точках границ объекта							
Обозначение характерных точек границы	Существующие координаты, м		Измененные (уточненные) координаты, м		Метод определения координат характерной точки	Средняя квадратическая погрешность положения характерной точки (Mt), м	Описание обозначения точки на местности (при наличии)
	X	Y	X	Y			
1	2	3	4	5	6	7	8
—	—	—	—	—	—	—	—
3. Сведения о характерных точках части (частей) границы объекта							
1	2	3	4	5	6	7	8
—	—	—	—	—	—	—	—

## План границ объекта



Масштаб 1:3000

Используемые условные знаки и обозначения:



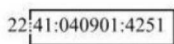
- граница зоны санитарной охраны водозабора скважины № 1



- обозначение характерной точки и ее наименование



- границы и номер кадастрового квартала



- границы и номер земельных участков по данным ЕГРН

Подпись \_\_\_\_\_

Место для оттиска печати лица, составившего план границ объекта



Дата 03 апреля 2024 г.

## ПРИЛОЖЕНИЕ 12

к приказу Министерства  
природных ресурсов и экологии  
Алтайского края  
от 01.07.2024 № 742

Третий пояс зон санитарной охраны подземного источника  
питьевого и хозяйственно-бытового водоснабжения  
для скважины № 4 (рабочая)

## Сведения об объекте

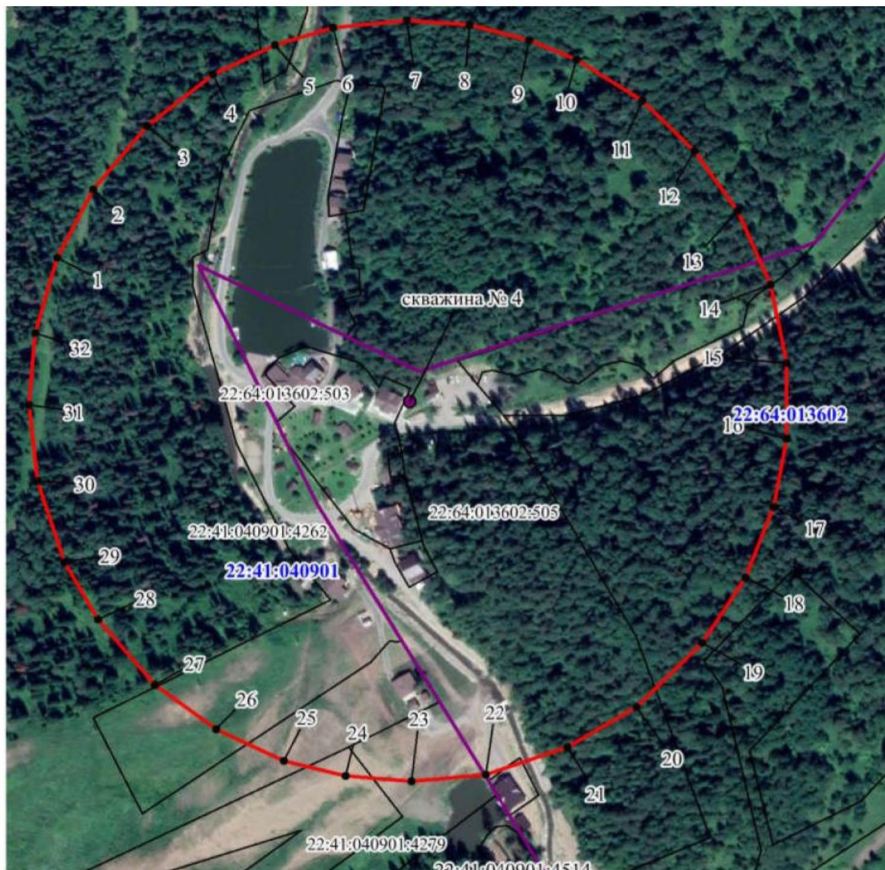
№ п/п	Характеристики объекта	Описание характеристик
1	2	3
1	Местоположение объекта	Алтайский край, город Белокуриха
2	Площадь объекта ± величина погрешности определения площади ( $P \pm \Delta P$ )	225691 м <sup>2</sup> +/- 1663 м <sup>2</sup>
3	Иные характеристики объекта	Вид объекта реестра границ: зона с особыми условиями использования территории. Ограничения использования территории в границах третьего пояса ЗСО источника питьевого и хозяйственно-бытового водоснабжения установлены пунктом 3.2.2 СанПиН 2.1.4.1110-02 «Зоны санитарной охраны источников водоснабжения и водопроводов питьевого назначения», утвержденных постановлением Главного государственного санитарного врача РФ от 14.03.2002 № 10. Владельцы объектов, расположенных в границе третьего пояса зон санитарной охраны, обеспечивают выполнение установленных ограничений в целях исключения отрицательного влияния на качество воды подземного источника водоснабжения.

## Сведения о местоположении границ объекта

1. Система координат <u>МСК-22, зона 3</u>					
2. Сведения о характерных точках границ объекта					
Обозначение характерных точек границ	Координаты, м		Метод определения координат характерной точки	Средняя квадратическая погрешность положения характерной точки (Mt), м	Описание обозначения точки на местности (при наличии)
	X	Y			
1	2	3	4	5	6
1	442616,88	3266771,20	Аналитический	1,0	—
2	442665,11	3266796,78	Аналитический	1,0	—
3	442709,69	3266835,51	Аналитический	1,0	—
4	442745,49	3266882,28	Аналитический	1,0	—
5	442766,23	3266926,22	Аналитический	1,0	—
6	442778,19	3266967,25	Аналитический	1,0	—




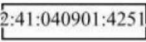
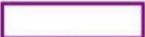


### План границ объекта



Масштаб 1:5000

Используемые условные знаки и обозначения:

-  - граница зоны санитарной охраны водозабора скважины № 4
-  - обозначение характерной точки и ее наименование
-  - границы и номер кадастрового квартала
-  - границы и номер земельных участков по данным ЕГРН
-  - границы МО Смоленский район и город Белокуриха Алтайского края

Подпись \_\_\_\_\_  
 Место для оттиска печати лица, составившего план границ объекта



Дата 03 апреля 2024 г.

## ПРИЛОЖЕНИЕ 13

к приказу Министерства  
природных ресурсов и экологи-  
и Алтайского края  
от 01.07.2014 № 742

Третий пояс зон санитарной охраны подземного источника  
питьевого и хозяйственно-бытового водоснабжения  
для скважины № 6 (рабочая)

## Сведения об объекте

№ п/п	Характеристики объекта	Описание характеристик
1	2	3
1	Местоположение объекта	Алтайский край, Смоленский район
2	Площадь объекта $\pm$ величина погрешности определения площади ( $P \pm \Delta P$ )	27933 м <sup>2</sup> +/- 585 м <sup>2</sup>
3	Иные характеристики объекта	Вид объекта реестра границ: зона с особыми условиями использования территории. Ограничения использования территории в границах третьего пояса ЗСО источника питьевого и хозяйственно-бытового водоснабжения установлены пунктом 3.2.2 СанПиН 2.1.4.1110-02 «Зоны санитарной охраны источников водоснабжения и водопроводов питьевого назначения», утвержденных постановлением Главного государственного санитарного врача РФ от 14.03.2002 № 10. Владельцы объектов, расположенных в границе третьего пояса зон санитарной охраны, обеспечивают выполнение установленных ограничений в целях исключения отрицательного влияния на качество воды подземного источника водоснабжения.

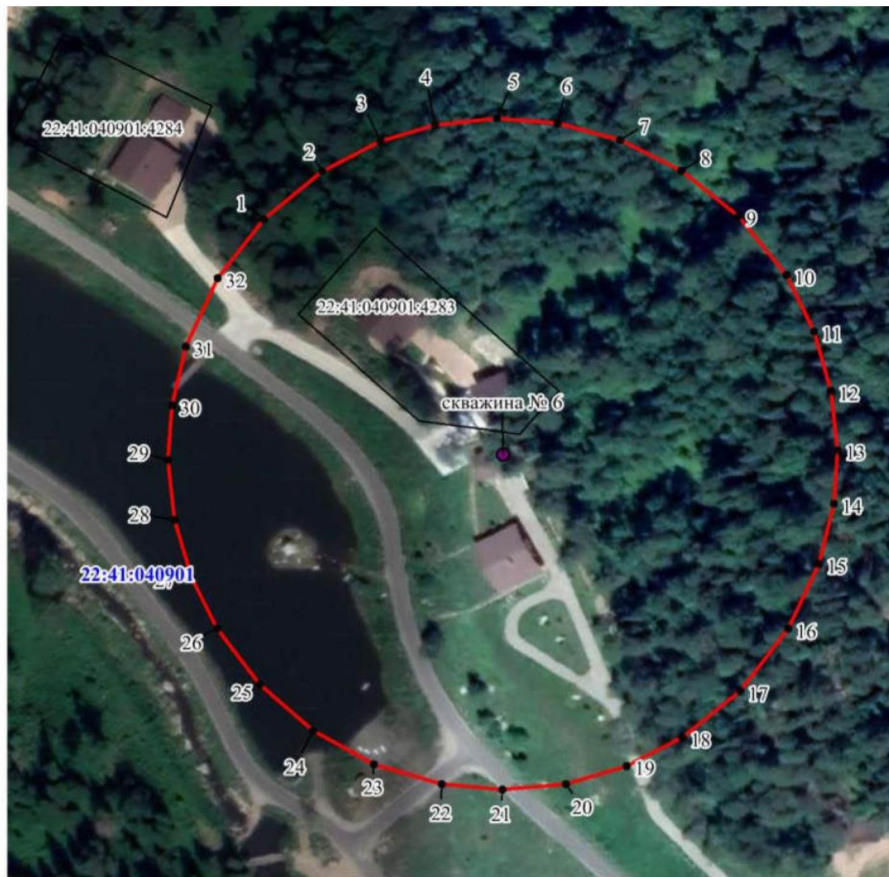
## Сведения о местоположении границ объекта

1. Система координат <u>МСК-22, зона 3</u>					
2. Сведения о характерных точках границ объекта					
Обозначение характерных точек границ	Координаты, м		Метод определения координат характерной точки	Средняя квадратическая погрешность положения характерной точки (Mt), м	Описание обозначения точки на местности (при наличии)
	X	Y			
1	2	3	4	5	6
1	443223,17	3266666,92	Аналитический	1,0	—
2	443236,57	3266683,52	Аналитический	1,0	—
3	443244,98	3266700,18	Аналитический	1,0	—
4	443249,41	3266715,57	Аналитический	1,0	—
5	443251,18	3266733,03	Аналитический	1,0	—
6	443249,75	3266750,13	Аналитический	1,0	—






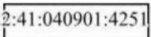


## План границ объекта



Масштаб 1:2000

Используемые условные знаки и обозначения:

- |   |  |
|---|--|
|  | - граница зоны санитарной охраны водозабора скважины № 6 |
|  | - обозначение характерной точки и ее наименование        |
|  | - границы и номер кадастрового квартала                  |
|  | - границы и номер земельных участков по данным ЕГРН      |

Подпись \_\_\_\_\_

Место для оттиска печати лица, составившего план границ объекта



Дата 03 апреля 2024 г.

## ПРИЛОЖЕНИЕ 14

к приказу Министерства  
природных ресурсов и экологи-  
гии Алтайского края  
от 01.07.2024 № 742

Третий пояс зон санитарной охраны подземного источника  
питьевого и хозяйственно-бытового водоснабжения  
для скважины № 7 (рабочая)

## Сведения об объекте

№ п/п	Характеристики объекта	Описание характеристик
1	2	3
1	Местоположение объекта	Алтайский край, Смоленский район
2	Площадь объекта ± величина погрешности определения площади ( $P \pm \Delta P$ )	5982 м <sup>2</sup> +/- 271 м <sup>2</sup>
3	Иные характеристики объекта	Вид объекта реестра границ: зона с особыми условиями использования территории. Ограничения использования территории в границах третьего пояса ЗСО источника питьевого и хозяйственно-бытового водоснабжения установлены пунктом 3.2.2 СанПиН 2.1.4.1110-02 «Зоны санитарной охраны источников водоснабжения и водопроводов питьевого назначения», утвержденных постановлением Главного государственного санитарного врача РФ от 14.03.2002 № 10. Владельцы объектов, расположенных в границе третьего пояса зон санитарной охраны, обеспечивают выполнение установленных ограничений в целях исключения отрицательного влияния на качество воды подземного источника водоснабжения.

## Сведения о местоположении границ объекта

1. Система координат <u>МСК-22, зона 3</u>					
2. Сведения о характерных точках границ объекта					
Обозначение характерных точек границ	Координаты, м		Метод определения координат характерной точки	Средняя квадратическая погрешность положения характерной точки (Mt), м	Описание обозначения точки на местности (при наличии)
	X	Y			
1	2	3	4	5	6
1	443339,22	3266563,04	Аналитический	1,0	—
2	443336,95	3266576,78	Аналитический	1,0	—
3	443331,70	3266587,61	Аналитический	1,0	—
4	443324,67	3266595,65	Аналитический	1,0	—
5	443316,50	3266601,41	Аналитический	1,0	—
6	443307,09	3266605,31	Аналитический	1,0	—

7	443296,06	3266606,88	Аналитический	1,0	—
8	443282,99	3266605,10	Аналитический	1,0	—
9	443274,19	3266601,53	Аналитический	1,0	—
10	443265,64	3266595,40	Аналитический	1,0	—
11	443258,64	3266587,13	Аналитический	1,0	—
12	443253,57	3266576,63	Аналитический	1,0	—
13	443251,45	3266563,37	Аналитический	1,0	—
14	443253,44	3266549,68	Аналитический	1,0	—
15	443258,58	3266538,91	Аналитический	1,0	—
16	443265,94	3266530,41	Аналитический	1,0	—
17	443274,75	3266524,22	Аналитический	1,0	—
18	443283,24	3266520,81	Аналитический	1,0	—
19	443296,39	3266519,10	Аналитический	1,0	—
20	443307,12	3266520,76	Аналитический	1,0	—
21	443316,31	3266524,44	Аналитический	1,0	—
22	443324,97	3266530,66	Аналитический	1,0	—
23	443332,00	3266538,89	Аналитический	1,0	—
24	443337,06	3266549,44	Аналитический	1,0	—
1	443339,22	3266563,04	Аналитический	1,0	—
3. Сведения о характерных точках части (частей) границы объекта					
1	2	3	4	5	6
—	—	—	—	—	—

### Сведения о местоположении измененных (уточненных) границ объекта




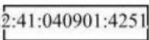
1. Система координат							
2. Сведения о характерных точках границ объекта							
Обозначение характерных точек границы	Существующие координаты, м		Измененные (уточненные) координаты, м		Метод определения координат характерной точки	Средняя квадратическая погрешность положения характерной точки (Mt), м	Описание обозначения точки на местности (при наличии)
	X	Y	X	Y			
1	2	3	4	5	6	7	8
—	—	—	—	—	—	—	—
3. Сведения о характерных точках части (частей) границы объекта							
1	2	3	4	5	6	7	8
—	—	—	—	—	—	—	—

## План границ объекта



Масштаб 1:1000

Используемые условные знаки и обозначения:

- |   |  |
|---|--|
|  | - граница зоны санитарной охраны водозабора скважины № 7 |
|  | - обозначение характерной точки и ее наименование        |
|  | - границы и номер кадастрового квартала                  |
|  | - границы и номер земельных участков по данным ЕГРН      |

Подпись \_\_\_\_\_

Место для оттиска печати лица, составившего план границ объекта



Дата 03 апреля 2024 г.

## ПРИЛОЖЕНИЕ 15

к приказу Министерства  
природных ресурсов и экологии  
Алтайского края

от 01.07.2014 № 742

Третий пояс зон санитарной охраны подземного источника  
питьевого и хозяйственно-бытового водоснабжения  
для скважины № 8 (рабочая)

## Сведения об объекте

№ п/п	Характеристики объекта	Описание характеристик
1	2	3
1	Местоположение объекта	Алтайский край, Смоленский район
2	Площадь объекта $\pm$ величина погрешности определения площади ( $P \pm \Delta P$ )	27758 м <sup>2</sup> +/- 583 м <sup>2</sup>
3	Иные характеристики объекта	Вид объекта реестра границ: зона с особыми условиями использования территории. Ограничения использования территории в границах третьего пояса ЗСО источника питьевого и хозяйственно-бытового водоснабжения установлены пунктом 3.2.2 СанПиН 2.1.4.1110-02 «Зоны санитарной охраны источников водоснабжения и водопроводов питьевого назначения», утвержденных постановлением Главного государственного санитарного врача РФ от 14.03.2002 № 10. Владельцы объектов, расположенных в границе третьего пояса зон санитарной охраны, обеспечивают выполнение установленных ограничений в целях исключения отрицательного влияния на качество воды подземного источника водоснабжения.

## Сведения о местоположении границ объекта

1. Система координат <u>МСК-22, зона 3</u>					
2. Сведения о характерных точках границ объекта					
Обозначение характерных точек границ	Координаты, м		Метод определения координат характерной точки	Средняя квадратическая погрешность положения характерной точки (Mt), м	Описание обозначения точки на местности (при наличии)
	X	Y			
1	2	3	4	5	6
1	443272,45	3266406,60	Аналитический	1,0	—
2	443268,01	3266434,57	Аналитический	1,0	—
3	443257,82	3266456,26	Аналитический	1,0	—
4	443244,69	3266472,82	Аналитический	1,0	—
5	443225,99	3266487,34	Аналитический	1,0	—
6	443204,23	3266496,62	Аналитический	1,0	—

7	443179,73	3266500,34	Аналитический	1,0	—
8	443149,66	3266495,96	Аналитический	1,0	—
9	443128,49	3266486,42	Аналитический	1,0	—
10	443110,72	3266472,37	Аналитический	1,0	—
11	443096,94	3266454,79	Аналитический	1,0	—
12	443087,59	3266434,14	Аналитический	1,0	—
13	443083,47	3266405,55	Аналитический	1,0	—
14	443087,66	3266377,85	Аналитический	1,0	—
15	443097,66	3266355,73	Аналитический	1,0	—
16	443111,64	3266338,35	Аналитический	1,0	—
17	443130,45	3266323,97	Аналитический	1,0	—
18	443150,91	3266315,15	Аналитический	1,0	—
19	443179,07	3266311,30	Аналитический	1,0	—
20	443204,49	3266315,02	Аналитический	1,0	—
21	443224,88	3266323,74	Аналитический	1,0	—
22	443244,69	3266338,82	Аналитический	1,0	—
23	443258,47	3266356,25	Аналитический	1,0	—
24	443268,27	3266378,41	Аналитический	1,0	—
1	443272,45	3266406,60	Аналитический	1,0	—
3. Сведения о характерных точках части (частей) границы объекта					
1	2	3	4	5	6
—	—	—	—	—	—

Сведения о местоположении измененных (уточненных) границ объекта




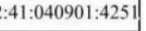
1. Система координат							
2. Сведения о характерных точках границ объекта							
Обозначение характерных точек границы	Существующие координаты, м		Измененные (уточненные) координаты, м		Метод определения координат характерной точки	Средняя квадратическая погрешность положения характерной точки (Mt), м	Описание обозначения точки на местности (при наличии)
	X	Y	X	Y			
1	2	3	4	5	6	7	8
—	—	—	—	—	—	—	—
3. Сведения о характерных точках части (частей) границы объекта							
1	2	3	4	5	6	7	8
—	—	—	—	—	—	—	—

## План границ объекта



Масштаб 1:2000

Используемые условные знаки и обозначения:

- |   |  |
|---|--|
|  | - граница зоны санитарной охраны водозабора скважины № 8 |
|  | - обозначение характерной точки и ее наименование        |
|  | - границы и номер кадастрового квартала                  |
|  | - границы и номер земельных участков по данным ЕГРН      |

Подпись \_\_\_\_\_



Место для оттиска печати лица, составившего план границ объекта



Дата 04 апреля 2024 г.