



**МИНИСТЕРСТВО  
ПРИРОДНЫХ РЕСУРСОВ И ЭКОЛОГИИ  
АЛТАЙСКОГО КРАЯ  
(Минприроды Алтайского края)**

**П Р И К А З**

21 мая 2024 г.

№ 561

г. Барнаул

Об установлении зон санитарной охраны подземных источников  
питьевого и хозяйственно-бытового водоснабжения  
ЗАО «Волчихинский пивоваренный завод»  
(село Волчиха, Волчихинский район, Алтайский край)

В соответствии со статьей 106 Земельного кодекса Российской Федерации, статьей 18 Федерального закона от 30.03.1999 № 52-ФЗ «О санитарно-эпидемиологическом благополучии населения», постановлением Администрации Алтайского края от 31.05.2010 № 233 «О Порядке установления, изменения и прекращения существования зон санитарной охраны источников питьевого и хозяйственно-бытового водоснабжения», санитарно-эпидемиологическим заключением от 19.02.2024 № 22.01.14.000.Т.000086.02.24, выданным Управлением Федеральной службы по надзору в сфере защиты прав потребителей и благополучия человека по Алтайскому краю, приказываю:

1. Установить зоны санитарной охраны подземных источников питьевого и хозяйственно-бытового водоснабжения ЗАО «Волчихинский пивоваренный завод» (село Волчиха, Волчихинский район, Алтайский край) в соответствии с проектом зоны санитарной охраны действующего водозабора подземных вод закрытого акционерного общества «Волчихинский пивоваренный завод» в селе Волчиха Волчихинского района Алтайского края, разработанным ООО ПИК «ГидроСибирь» в 2023 году:

первый пояс для скважин № 1-271 (рабочая), № БИ-201 (рабочая) размером 20х20х20х20 метров (от скважины № 1-271 (рабочая): на север 1,4 метра, на северо-восток 5,6 метров, на восток 5,3 метра, на юго-восток 19 метров, на юг 18,6 метров, на юго-запад 24,1 метр, на запад 14,7 метров, на северо-запад 14,7 метров; от скважины № БИ-201 (рабочая): на север 15,8 метров, на северо-восток 4 метра, на восток 2,7 метров, на юго-восток 4,9 метров, на юг 4,3 метра, на юго-запад 18,1 метр, на запад 17,4 метра, на северо-запад 22,7 метров) согласно приложению 1;

первый пояс для скважин № БР-631 (рабочая), № РН-1 (рабочая) в виде

ломанной кривой размером 54х60х58,5х67,5 метров (от скважины № БР-631 (рабочая): на север 31 метр, на северо-восток 41 метр, на восток 26 метров, на юго-восток 37,9 метров, на юг 29 метров, на юго-запад 33 метра, на запад 29 метров, на северо-запад 43 метра; от скважины № РН-1 (рабочая): на север 54,3 метра, на северо-восток 9,4 метра, на восток 6,6 метров, на юго-восток 8,3 метра, на юг 5,7 метров, на юго-запад 31 метр, на запад 41,7 метров, на северо-запад 63,3 метра) согласно приложению 2;

второй пояс для скважины № 1-271 (рабочая) размером 267х99 метров (вверх по потоку 135 метров, вниз по потоку 132 метра) согласно приложению 3;

второй пояс для скважины № БИ-201 (рабочая) размером 324х168 метров (вверх по потоку 164 метра, вниз по потоку 160 метров) согласно приложению 4;

второй пояс для скважины № БР-631 (рабочая) размером 262х168 метров (вверх по потоку 133 метра, вниз по потоку 129 метров) согласно приложению 5;

второй пояс для скважины № РН-1 (рабочая) размером 401х99 метров (вверх по потоку 203 метра, вниз по потоку 198 метров) согласно приложению 6;

третий пояс для скважины № 1-271 (рабочая) размером 1193х1014 метров (вверх по потоку 636 метров, вниз по потоку 557 метров) согласно приложению 7;

третий пояс для скважины № БИ-201 (рабочая) размером 1838х1351 метр (вверх по потоку 1007 метров, вниз по потоку 831 метр) согласно приложению 8;

третий пояс для скважины № БР-631 (рабочая) размером 1484х1351 метр (вверх по потоку 813 метров, вниз по потоку 671 метр) согласно приложению 9;

третий пояс для скважины № РН-1 (рабочая) размером 2932х619 метров (вверх по потоку 2305 метров, вниз по потоку 627 метров) согласно приложению 10.

2. Правообладателем (собственником) подземных источников водоснабжения, обязанным возместить убытки, причиненные в связи с установлением зон санитарной охраны источников питьевого и хозяйственно-бытового водоснабжения, является ЗАО «Волчихинский пивоваренный завод» (ИНН 2238000152, ОГРН 1022202575823).

Требование о возмещении убытков может быть направлено лицами, указанными в пункте 2 статьи 57.1 Земельного кодекса Российской Федерации, правообладателю сооружения, в связи с размещением которого принято решение об установлении зон санитарной охраны подземных источников питьевого и хозяйственно-бытового водоснабжения, в срок не более чем пять лет со дня установления, либо со дня, когда указанные лица узнали или должны были узнать об установлении зон санитарной охраны подземных источников питьевого и хозяйственно-бытового водоснабжения.

3. Отделу водных ресурсов управления природных ресурсов и нормирования Министерства природных ресурсов и экологии Алтайского края направить:

комплект документов в филиал ППК «Роскадастр» по Алтайскому краю для внесения сведений в Единый государственный реестр недвижимости (далее – «ЕГРН»);

после внесения сведений в ЕГРН, копию настоящего приказа и XML-файлы в администрацию Волчихинского района Алтайского края и в федеральный орган государственной власти, уполномоченный на ведение государственного водного реестра.

4. Настоящий приказ подлежит опубликованию на «Официальном интернет-портале правовой информации» ([www.pravo.gov.ru](http://www.pravo.gov.ru)).

Временно исполняющий обязанности  
министра природных ресурсов и экологии  
Алтайского края



А.Н. Стрелковский

## ПРИЛОЖЕНИЕ 1

к приказу Министерства  
природных ресурсов и эко-  
логии Алтайского края  
от 21.05.2024 № 561

Первый пояс зон санитарной охраны подземных источников  
питьевого и хозяйственно-бытового водоснабжения для скважин  
№ 1-271 (рабочая), № БИ-201 (рабочая)

## Сведения об объекте

№ п/п	Характеристики объекта	Описание характеристик
1	2	3
1	Местоположение объекта	Алтайский край, Волчихинский район
2	Площадь объекта $\pm$ величина погрешности определения площади ( $P \pm \Delta P$ )	397 м <sup>2</sup> +/- 70 м <sup>2</sup>
3	Иные характеристики объекта	Вид объекта реестра границ: зона с особыми условиями использования территории. Ограничения использования территории в границах первого пояса зон санитарной охраны источников питьевого и хозяйственно-бытового водоснабжения установлены пунктом 3.2.1 СанПиН 2.1.4.1110-02 «Зоны санитарной охраны источников водоснабжения и водопроводов питьевого назначения», утвержденных постановлением Главного государственного санитарного врача РФ от 14.03.2002 № 10. Владелец водозаборного сооружения обеспечивает выполнение установленных ограничений.

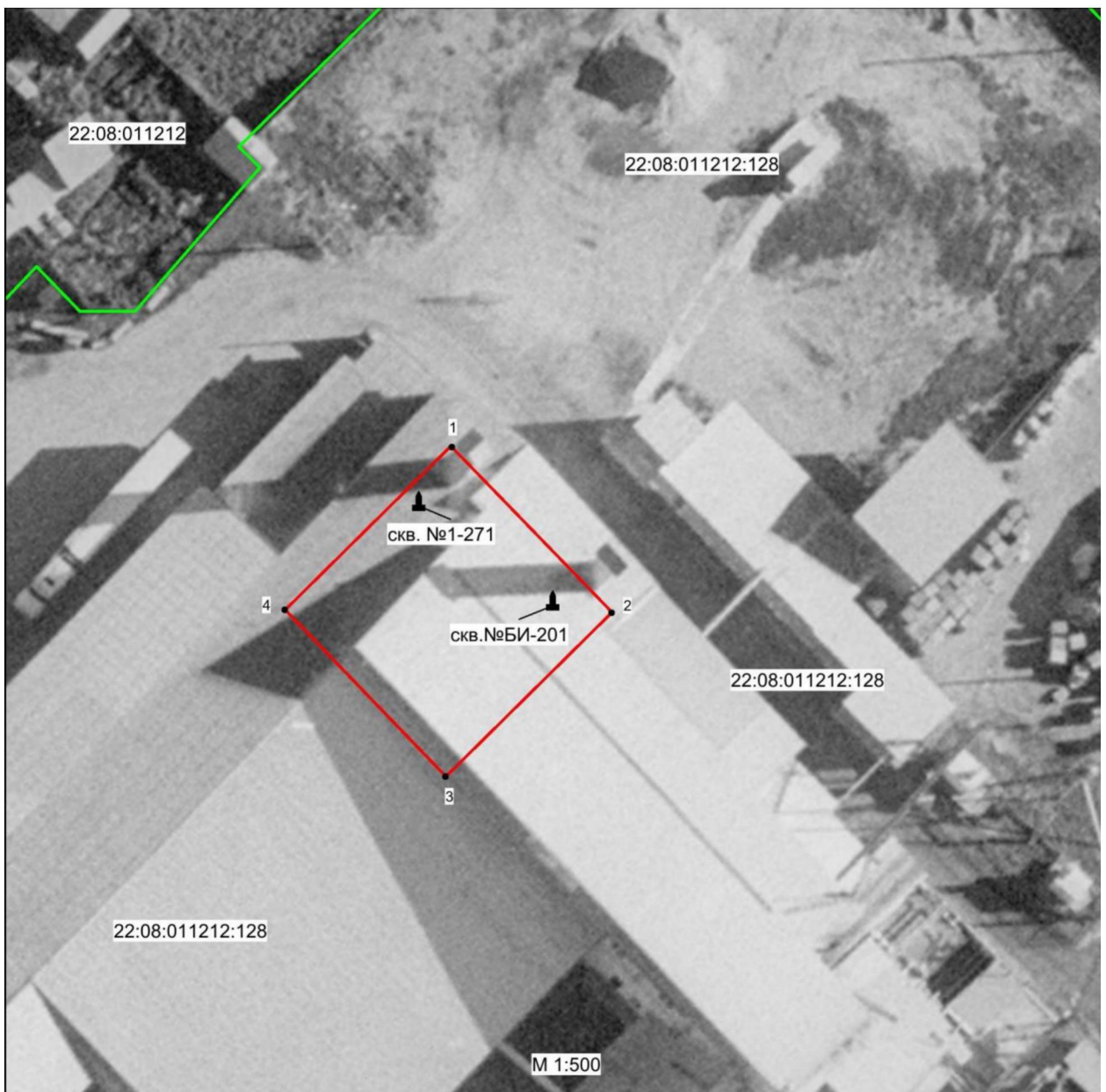
## Сведения о местоположении границ объекта

1. Система координат <u>МСК-22, зона 1</u>					
2. Сведения о характерных точках границ объекта					
Обозначение характерных точек границ	Координаты, м		Метод определения координат характерной точки	Средняя квадратическая погрешность положения характерной точки (Mt), м	Описание обозначения точки на местности (при наличии)
	X	Y			
1	2	3	4	5	6
1	453597,10	1361527,73	Картометрический	1,0	—
2	453611,12	1361541,96	Картометрический	1,0	—
3	453596,86	1361555,75	Картометрический	1,0	—
4	453582,82	1361541,50	Картометрический	1,0	—
1	453597,10	1361527,73	Картометрический	1,0	—
3. Сведения о характерных точках части (частей) границы объекта					
1	2	3	4	5	6
—	—	—	—	—	—





## План границ объекта



Условные обозначения:

— обозначение границы первого пояса зоны санитарной охраны действующего водозабора, границы зоны с особыми условиями использования территории

□ обозначение границы земельного участка, сведения о котором внесены в ЕГРН

22:08:011212:128 - кадастровый номер земельного участка

22:08:011212 - обозначение кадастрового квартала

• 1 - наименование поворотной точки зоны с особыми условиями использования территории

⚓ - обозначение водозаборной скважины

Кадастровый инженер Орлова Ю.А. 08.09.2022г.



## ПРИЛОЖЕНИЕ 2

к приказу Министерства  
природных ресурсов и эко-  
логии Алтайского края  
от 21.05.2024 № 561

Первый пояс зон санитарной охраны подземных источников  
питьевого и хозяйственно-бытового водоснабжения для скважин  
№ БР-631 (рабочая), № РН-1 (рабочая)

## Сведения об объекте

№ п/п	Характеристики объекта	Описание характеристик
1	2	3
1	Местоположение объекта	Алтайский край, Волчихинский район
2	Площадь объекта $\pm$ величина погрешности определения площади ( $P \pm \Delta P$ )	3272 м <sup>2</sup> +/- 200 м <sup>2</sup>
3	Иные характеристики объекта	Вид объекта реестра границ: зона с особыми условиями использования территории. Ограничения использования территории в границах первого пояса зон санитарной охраны источников питьевого и хозяйственно-бытового водоснабжения установлены пунктом 3.2.1 СанПиН 2.1.4.1110-02 «Зоны санитарной охраны источников водоснабжения и водопроводов питьевого назначения», утвержденных постановлением Главного государственного санитарного врача РФ от 14.03.2002 № 10. Владелец водозаборного сооружения обеспечивает выполнение установленных ограничений.

## Сведения о местоположении границ объекта

1. Система координат <u>МСК-22, зона 1</u>					
2. Сведения о характерных точках границ объекта					
Обозначение характерных точек границ	Координаты, м		Метод определения координат характерной точки	Средняя квадратическая погрешность положения характерной точки (Mt), м	Описание обозначения точки на местности (при наличии)
	X	Y			
1	2	3	4	5	6
1	453655,23	1361542,60	Картометрический	1,0	—
2	453655,64	1361544,77	Картометрический	1,0	—
3	453657,38	1361548,45	Картометрический	1,0	—
4	453660,23	1361551,39	Картометрический	1,0	—
5	453677,21	1361568,95	Картометрический	1,0	—
6	453634,25	1361610,59	Картометрический	1,0	—
7	453610,58	1361588,01	Картометрический	1,0	—
8	453607,50	1361590,66	Картометрический	1,0	—
9	453604,81	1361587,77	Картометрический	1,0	—

10	453609,86	1361582,81	Картометрический	1,0	—
11	453601,96	1361574,77	Картометрический	1,0	—
12	453612,10	1361564,72	Картометрический	1,0	—
13	453609,29	1361561,85	Картометрический	1,0	—
14	453612,36	1361558,84	Картометрический	1,0	—
15	453609,62	1361555,94	Картометрический	1,0	—
16	453622,34	1361543,36	Картометрический	1,0	—
17	453630,78	1361538,08	Картометрический	1,0	—
18	453641,50	1361528,61	Картометрический	1,0	—
1	453655,23	1361542,60	Картометрический	1,0	—
3. Сведения о характерных точках части (частей) границы объекта					
1	2	3	4	5	6
—	—	—	—	—	—

### Сведения о местоположении измененных (уточненных) границ объекта

1. Система координат _____							
2. Сведения о характерных точках границ объекта							
Обозначение характерных точек границы	Существующие координаты, м		Измененные (уточненные) координаты, м		Метод определения координат характерной точки	Средняя квадратическая погрешность положения характерной точки (Mt), м	Описание обозначения точки на местности (при наличии)
	X	Y	X	Y			
1	2	3	4	5	6	7	8
—	—	—	—	—	—	—	—
3. Сведения о характерных точках части (частей) границы объекта							
1	2	3	4	5	6	7	8
—	—	—	—	—	—	—	—



## План границ объекта



### Условные обозначения:

— обозначение границы первого пояса зоны санитарной охраны действующего водозабора, границы зоны с особыми условиями использования территории

□ обозначение границы земельного участка, сведения о котором внесены в ЕГРН

22:08:011212:128 - кадастровый номер земельного участка

22:08:011212 - обозначение кадастрового квартала

• 1 - наименование поворотной точки зоны с особыми условиями использования территории

▲ - обозначение водозаборной скважины

Кадастровый инженер Орлова Ю.А. 07.09.2022г.



## ПРИЛОЖЕНИЕ 3

к приказу Министерства  
природных ресурсов и эко-  
логии Алтайского края  
от 21.05.2024 № 561

Второй пояс зон санитарной охраны подземного источника  
питьевого и хозяйственно-бытового водоснабжения  
для скважины № 1-271 (рабочая)

## Сведения об объекте

№ п/п	Характеристики объекта	Описание характеристик
1	2	3
1	Местоположение объекта	Алтайский край, Волчихинский район
2	Площадь объекта $\pm$ величина погрешности определения площади ( $P \pm \Delta P$ )	20917 м <sup>2</sup> +/- 506 м <sup>2</sup>
3	Иные характеристики объекта	Вид объекта реестра границ: зона с особыми условиями использования территории. Ограничения использования территории в границах второго пояса зон санитарной охраны источника питьевого и хозяйственно-бытового водоснабжения установлены пунктами 3.2.2, 3.2.3 СанПиН 2.1.4.1110-02 «Зоны санитарной охраны источников водоснабжения и водопроводов питьевого назначения», утвержденных постановлением Главного государственного санитарного врача РФ от 14.03.2002 № 10. Владельцы объектов, расположенных в границе второго пояса зон санитарной охраны, обеспечивают выполнение установленных ограничений в целях исключения отрицательного влияния на качество воды подземного источника водоснабжения.

## Сведения о местоположении границ объекта

1. Система координат <u>МСК-22, зона 1</u>					
2. Сведения о характерных точках границ объекта					
Обозначение характерных точек границ	Координаты, м		Метод определения координат характерной точки	Средняя квадратическая погрешность положения характерной точки (Mt), м	Описание обозначения точки на местности (при наличии)
	X	Y			
1	2	3	4	5	6
1	453676,65	1361428,09	Картометрический	1,0	—
2	453678,59	1361430,95	Картометрический	1,0	—
3	453680,20	1361434,19	Картометрический	1,0	—
4	453681,49	1361437,88	Картометрический	1,0	—

5	453682,57	1361441,90	Картометрический	1,0	—
6	453683,33	1361446,35	Картометрический	1,0	—
7	453683,73	1361451,17	Картометрический	1,0	—
8	453683,89	1361456,35	Картометрический	1,0	—
9	453683,73	1361461,81	Картометрический	1,0	—
10	453683,26	1361467,58	Картометрический	1,0	—
11	453682,53	1361473,67	Картометрический	1,0	—
12	453681,44	1361480,00	Картометрический	1,0	—
13	453680,11	1361486,56	Картометрический	1,0	—
14	453678,48	1361493,35	Картометрический	1,0	—
15	453676,57	1361500,29	Картометрический	1,0	—
16	453674,39	1361507,40	Картометрический	1,0	—
17	453671,98	1361514,61	Картометрический	1,0	—
18	453669,20	1361521,94	Картометрический	1,0	—
19	453666,32	1361529,37	Картометрический	1,0	—
20	453663,10	1361536,83	Картометрический	1,0	—
21	453659,70	1361544,28	Картометрический	1,0	—
22	453656,04	1361551,75	Картометрический	1,0	—
23	453652,25	1361559,15	Картометрический	1,0	—
24	453648,27	1361566,46	Картометрический	1,0	—
25	453644,11	1361573,71	Картометрический	1,0	—
26	453639,79	1361580,82	Картометрический	1,0	—
27	453635,41	1361587,81	Картометрический	1,0	—
28	453630,85	1361594,57	Картометрический	1,0	—
29	453626,21	1361601,07	Картометрический	1,0	—
30	453621,45	1361607,42	Картометрический	1,0	—
31	453616,74	1361613,48	Картометрический	1,0	—
32	453611,88	1361619,26	Картометрический	1,0	—
33	453607,05	1361624,75	Картометрический	1,0	—
34	453602,20	1361629,91	Картометрический	1,0	—
35	453597,34	1361634,73	Картометрический	1,0	—
36	453592,57	1361639,16	Картометрический	1,0	—
37	453587,80	1361643,21	Картометрический	1,0	—
38	453583,11	1361646,86	Картометрический	1,0	—
39	453578,52	1361650,13	Картометрический	1,0	—
40	453574,02	1361652,94	Картометрический	1,0	—
41	453569,69	1361655,35	Картометрический	1,0	—
42	453565,44	1361657,31	Картометрический	1,0	—
43	453561,39	1361658,80	Картометрический	1,0	—
44	453557,50	1361659,87	Картометрический	1,0	—
45	453553,78	1361660,43	Картометрический	1,0	—
46	453550,32	1361660,51	Картометрический	1,0	—
47	453546,99	1361660,20	Картометрический	1,0	—
48	453543,94	1361659,33	Картометрический	1,0	—
49	453541,15	1361658,10	Картометрический	1,0	—
50	453538,55	1361656,39	Картометрический	1,0	—
51	453536,23	1361654,20	Картометрический	1,0	—
52	453534,21	1361651,58	Картометрический	1,0	—



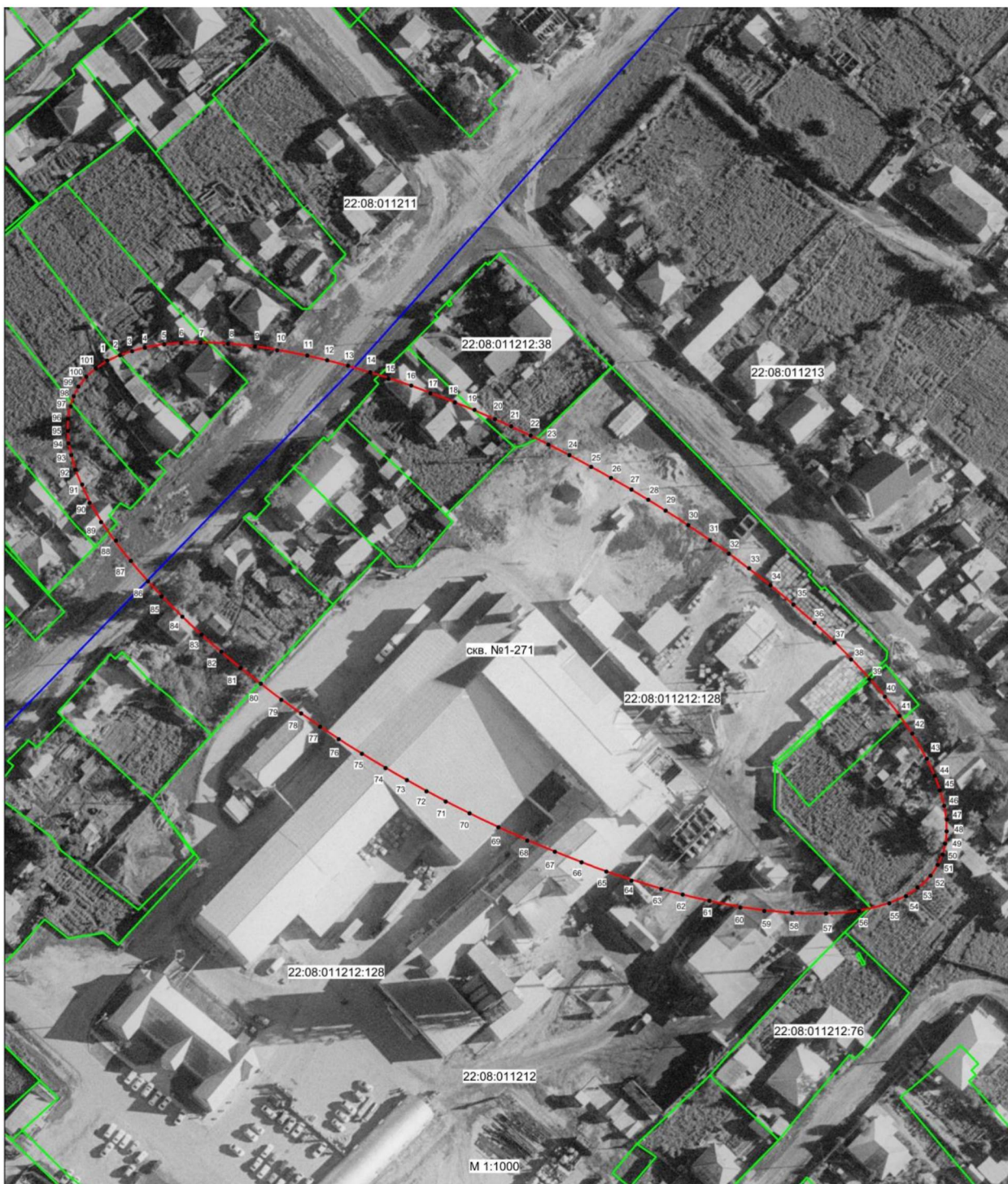
53	453532,44	1361648,51	Картометрический	1,0	—
54	453530,98	1361645,06	Картометрический	1,0	—
55	453529,79	1361641,22	Картометрический	1,0	—
56	453528,87	1361636,93	Картометрический	1,0	—
57	453528,29	1361632,30	Картометрический	1,0	—
58	453528,02	1361627,30	Картометрический	1,0	—
59	453527,97	1361622,00	Картометрический	1,0	—
60	453528,32	1361616,38	Картометрический	1,0	—
61	453528,91	1361610,46	Картометрический	1,0	—
62	453529,82	1361604,26	Картометрический	1,0	—
63	453531,05	1361597,80	Картометрический	1,0	—
64	453532,49	1361591,13	Картометрический	1,0	—
65	453534,26	1361584,26	Картометрический	1,0	—
66	453536,35	1361577,23	Картометрический	1,0	—
67	453538,64	1361570,06	Картометрический	1,0	—
68	453541,23	1361562,75	Картометрический	1,0	—
69	453544,08	1361555,38	Картометрический	1,0	—
70	453547,13	1361547,94	Картометрический	1,0	—
71	453550,45	1361540,48	Картометрический	1,0	—
72	453553,94	1361533,04	Картометрический	1,0	—
73	453557,68	1361525,62	Картометрический	1,0	—
74	453561,53	1361518,21	Картометрический	1,0	—
75	453565,62	1361510,92	Картометрический	1,0	—
76	453569,87	1361503,75	Картометрический	1,0	—
77	453574,20	1361496,71	Картометрический	1,0	—
78	453578,72	1361489,87	Картометрический	1,0	—
79	453583,30	1361483,19	Картометрический	1,0	—
80	453587,96	1361476,73	Картометрический	1,0	—
81	453592,77	1361470,55	Картометрический	1,0	—
82	453597,56	1361464,61	Картометрический	1,0	—
83	453602,38	1361458,94	Картометрический	1,0	—
84	453607,24	1361453,64	Картометрический	1,0	—
85	453612,08	1361448,69	Картометрический	1,0	—
86	453616,90	1361444,06	Картометрический	1,0	—
87	453621,71	1361439,80	Картометрический	1,0	—
88	453626,39	1361435,94	Картометрический	1,0	—
89	453631,01	1361432,48	Картометрический	1,0	—
90	453635,55	1361429,42	Картометрический	1,0	—
91	453639,97	1361426,79	Картометрический	1,0	—
92	453644,29	1361424,65	Картометрический	1,0	—
93	453648,44	1361422,90	Картометрический	1,0	—
94	453652,43	1361421,66	Картометрический	1,0	—
95	453656,24	1361420,85	Картометрический	1,0	—
96	453659,83	1361420,49	Картометрический	1,0	—
97	453663,24	1361420,65	Картометрический	1,0	—
98	453666,40	1361421,22	Картометрический	1,0	—
99	453669,34	1361422,22	Картометрический	1,0	—
100	453672,02	1361423,75	Картометрический	1,0	—

101	453674,49	1361425,70	Картометрический	1,0	—
1	453676,65	1361428,09	Картометрический	1,0	—
3. Сведения о характерных точках части (частей) границы объекта					
1	2	3	4	5	6
—	—	—	—	—	—

Сведения о местоположении измененных (уточненных) границ объекта

1. Система координат _____							
2. Сведения о характерных точках границ объекта							
Обозначение характерных точек границы	Существующие координаты, м		Измененные (уточненные) координаты, м		Метод определе- ния координат характер- ной точки	Средняя квадрати- ческая погреш- ность положения характер- ной точки (Mt), м	Описание обозначе- ния точки на местности (при наличии)
	X	Y	X	Y			
1	2	3	4	5	6	7	8
—	—	—	—	—	—	—	—
3. Сведения о характерных точках части (частей) границы объекта							
1	2	3	4	5	6	7	8
—	—	—	—	—	—	—	—

## План границ объекта



## Условные обозначения:

- обозначение границы второго пояса зоны санитарной охраны действующего водозабора, границы зоны с особыми условиями использования территории
- обозначение границы земельного участка, сведения о котором внесены в ЕГРН
- обозначение границы кадастрового квартала
- 22:08:011212:128 - кадастровый номер земельного участка
- 22:08:011212 - обозначение кадастрового квартала
- 1 - наименование поворотной точки зоны с особыми условиями использования территории
- ▲ - обозначение водозаборной скважины

Кадастровый инженер Орлова Ю.А. 08.09.2022г.





## ПРИЛОЖЕНИЕ 4

к приказу Министерства  
природных ресурсов и эко-  
логии Алтайского края  
от 21.05.2024 № 564

Второй пояс зон санитарной охраны подземного источника  
питьевого и хозяйственно-бытового водоснабжения  
для скважины № БИ-201 (рабочая)

## Сведения об объекте

№ п/п	Характеристики объекта	Описание характеристик
1	2	3
1	Местоположение объекта	Алтайский край, Волчихинский район
2	Площадь объекта ± величина погрешности определения площади ( $P \pm \Delta P$ )	43139 м <sup>2</sup> +/- 727 м <sup>2</sup>
3	Иные характеристики объекта	Вид объекта реестра границ: зона с особыми условиями использования территории. Ограничения использования территории в границах второго пояса зон санитарной охраны источника питьевого и хозяйственно-бытового водоснабжения установлены пунктами 3.2.2, 3.2.3 СанПиН 2.1.4.1110-02 «Зоны санитарной охраны источников водоснабжения и водопроводов питьевого назначения», утвержденных постановлением Главного государственного санитарного врача РФ от 14.03.2002 № 10. Владельцы объектов, расположенных в границе второго пояса зон санитарной охраны, обеспечивают выполнение установленных ограничений в целях исключения отрицательного влияния на качество воды подземного источника водоснабжения.

## Сведения о местоположении границ объекта

1. Система координат <u>МСК-22, зона 1</u>					
2. Сведения о характерных точках границ объекта					
Обозначение характерных точек границ	Координаты, м		Метод определения координат характерной точки	Средняя квадратическая погрешность положения характерной точки (Mt), м	Описание обозначения точки на местности (при наличии)
	X	Y			
1	2	3	4	5	6
1	453688,04	1361419,94	Картометрический	1,0	—
2	453691,46	1361424,34	Картометрический	1,0	—
3	453694,49	1361429,21	Картометрический	1,0	—
4	453697,19	1361434,57	Картометрический	1,0	—

5	453699,45	1361440,42	Картометрический	1,0	—
6	453701,38	1361446,63	Картометрический	1,0	—
7	453702,86	1361453,31	Картометрический	1,0	—
8	453703,92	1361460,32	Картометрический	1,0	—
9	453704,60	1361467,72	Картометрический	1,0	—
10	453704,83	1361475,46	Картометрический	1,0	—
11	453704,66	1361483,44	Картометрический	1,0	—
12	453704,06	1361491,72	Картометрический	1,0	—
13	453703,05	1361500,23	Картометрический	1,0	—
14	453701,63	1361508,93	Картометрический	1,0	—
15	453699,80	1361517,81	Картометрический	1,0	—
16	453697,54	1361526,82	Картометрический	1,0	—
17	453694,91	1361535,95	Картометрический	1,0	—
18	453691,92	1361545,07	Картометрический	1,0	—
19	453688,58	1361554,29	Картометрический	1,0	—
20	453684,86	1361563,49	Картометрический	1,0	—
21	453680,78	1361572,62	Картометрический	1,0	—
22	453676,35	1361581,69	Картометрический	1,0	—
23	453671,66	1361590,60	Картометрический	1,0	—
24	453666,68	1361599,41	Картометрический	1,0	—
25	453661,39	1361608,04	Картометрический	1,0	—
26	453655,87	1361616,46	Картометрический	1,0	—
27	453650,15	1361624,59	Картометрический	1,0	—
28	453644,20	1361632,43	Картометрический	1,0	—
29	453638,04	1361639,99	Картометрический	1,0	—
30	453631,75	1361647,21	Картометрический	1,0	—
31	453625,30	1361654,06	Картометрический	1,0	—
32	453618,75	1361660,50	Картометрический	1,0	—
33	453612,12	1361666,54	Картометрический	1,0	—
34	453605,43	1361672,13	Картометрический	1,0	—
35	453598,71	1361677,22	Картометрический	1,0	—
36	453591,94	1361681,90	Картометрический	1,0	—
37	453585,24	1361686,00	Картометрический	1,0	—
38	453578,57	1361689,61	Картометрический	1,0	—
39	453571,97	1361692,71	Картометрический	1,0	—
40	453565,42	1361695,23	Картометрический	1,0	—
41	453559,06	1361697,26	Картометрический	1,0	—
42	453552,82	1361698,67	Картометрический	1,0	—
43	453546,74	1361699,51	Картометрический	1,0	—
44	453540,86	1361699,79	Картометрический	1,0	—
45	453535,16	1361699,49	Картометрический	1,0	—
46	453529,76	1361698,66	Картометрический	1,0	—
47	453524,57	1361697,22	Картометрический	1,0	—
48	453519,69	1361695,22	Картометрический	1,0	—
49	453515,08	1361692,67	Картометрический	1,0	—
50	453510,79	1361689,60	Картометрический	1,0	—
51	453506,86	1361686,00	Картометрический	1,0	—
52	453503,23	1361681,86	Картометрический	1,0	—

53	453499,97	1361677,18	Картометрический	1,0	—
54	453497,10	1361672,09	Картометрический	1,0	—
55	453494,63	1361666,49	Картометрический	1,0	—
56	453492,53	1361660,49	Картометрический	1,0	—
57	453490,85	1361654,01	Картометрический	1,0	—
58	453489,56	1361647,16	Картометрический	1,0	—
59	453488,69	1361639,96	Картометрический	1,0	—
60	453488,25	1361632,41	Картометрический	1,0	—
61	453488,19	1361624,53	Картометрический	1,0	—
62	453488,60	1361616,39	Картометрический	1,0	—
63	453489,40	1361607,98	Картометрический	1,0	—
64	453490,63	1361599,39	Картометрический	1,0	—
65	453492,24	1361590,55	Картометрический	1,0	—
66	453494,27	1361581,62	Картометрический	1,0	—
67	453496,71	1361572,56	Картометрический	1,0	—
68	453499,53	1361563,43	Картометрический	1,0	—
69	453502,73	1361554,24	Картометрический	1,0	—
70	453506,28	1361545,05	Картометрический	1,0	—
71	453510,15	1361535,85	Картометрический	1,0	—
72	453514,40	1361526,77	Картометрический	1,0	—
73	453518,97	1361517,76	Картометрический	1,0	—
74	453523,81	1361508,88	Картометрический	1,0	—
75	453528,95	1361500,18	Картометрический	1,0	—
76	453534,32	1361491,70	Картометрический	1,0	—
77	453539,98	1361483,41	Картометрический	1,0	—
78	453545,80	1361475,40	Картометрический	1,0	—
79	453551,88	1361467,68	Картометрический	1,0	—
80	453558,09	1361460,30	Картометрический	1,0	—
81	453564,49	1361453,25	Картометрический	1,0	—
82	453570,96	1361446,61	Картометрический	1,0	—
83	453577,56	1361440,37	Картометрический	1,0	—
84	453584,21	1361434,54	Картометрический	1,0	—
85	453590,94	1361429,20	Картометрический	1,0	—
86	453597,67	1361424,31	Картометрический	1,0	—
87	453604,42	1361419,94	Картометрический	1,0	—
88	453611,10	1361416,03	Картометрический	1,0	—
89	453617,77	1361412,67	Картометрический	1,0	—
90	453624,33	1361409,87	Картометрический	1,0	—
91	453630,77	1361407,62	Картометрический	1,0	—
92	453637,08	1361405,93	Картометрический	1,0	—
93	453643,26	1361404,77	Картометрический	1,0	—
94	453649,24	1361404,21	Картометрический	1,0	—
95	453655,01	1361404,20	Картометрический	1,0	—
96	453660,60	1361404,77	Картометрический	1,0	—
97	453665,91	1361405,92	Картометрический	1,0	—
98	453670,91	1361407,62	Картометрический	1,0	—
99	453675,66	1361409,89	Картометрический	1,0	—
100	453680,11	1361412,72	Картометрический	1,0	—

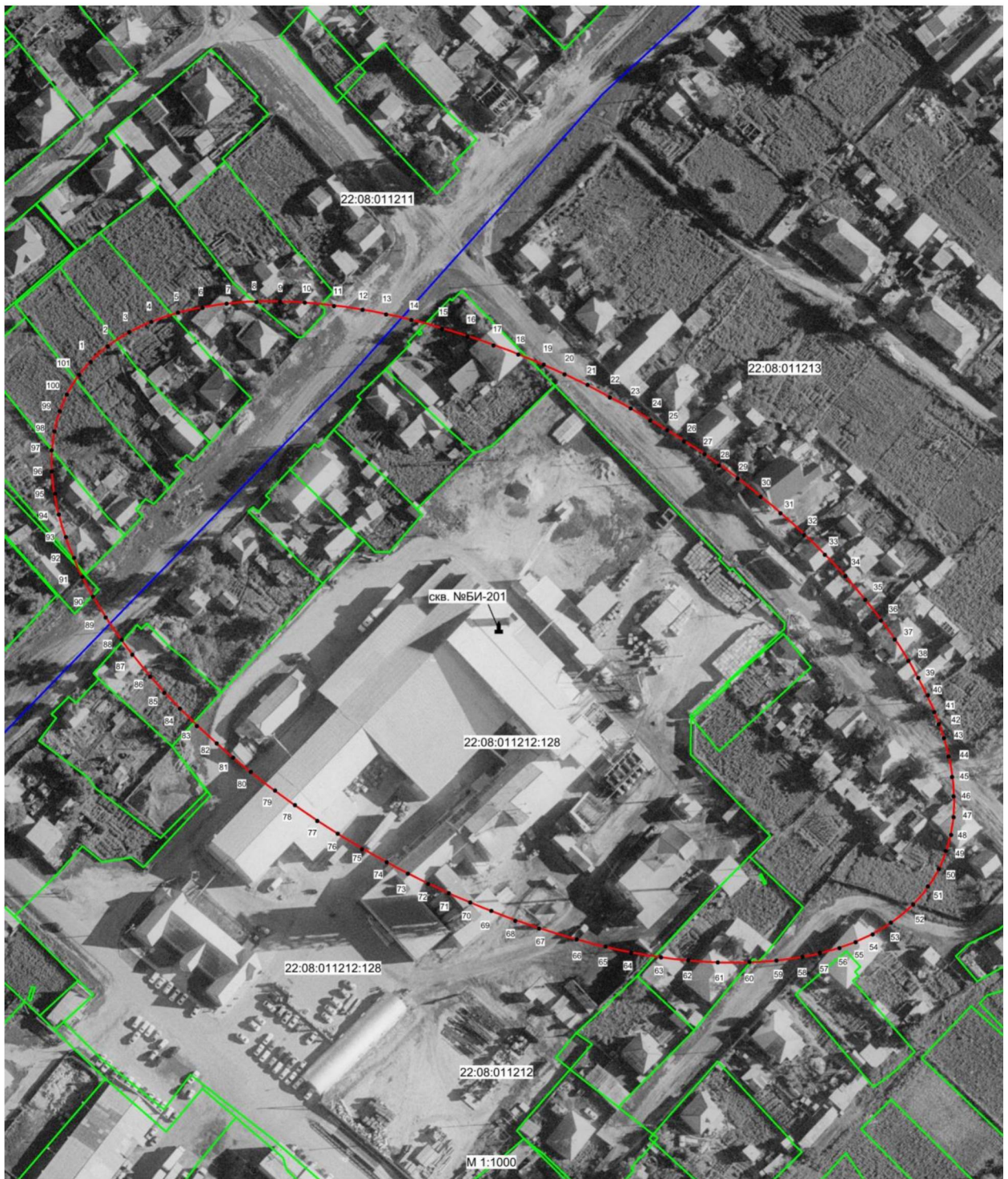
101	453684,25	1361416,07	Картометрический	1,0	—
1	453688,04	1361419,94	Картометрический	1,0	—
3. Сведения о характерных точках части (частей) границы объекта					
1	2	3	4	5	6
—	—	—	—	—	—

Сведения о местоположении измененных (уточненных) границ объекта

1. Система координат _____							
2. Сведения о характерных точках границ объекта							
Обозначение характерных точек границы	Существующие координаты, м		Измененные (уточненные) координаты, м		Метод определе- ния координат характер- ной точки	Средняя квадрати- ческая погреш- ность положения характер- ной точки (Mt), м	Описание обозначе- ния точки на местности (при наличии)
	X	Y	X	Y			
1	2	3	4	5	6	7	8
—	—	—	—	—	—	—	—
3. Сведения о характерных точках части (частей) границы объекта							
1	2	3	4	5	6	7	8
—	—	—	—	—	—	—	—



## План границ объекта



Условные обозначения:

— обозначение границы второго пояса зоны санитарной охраны действующего водозабора, границы зоны с особыми условиями использования территории

— обозначение границы земельного участка, сведения о котором внесены в ЕГРН

— обозначение границы кадастрового квартала

22:08:011212:128 - кадастровый номер земельного участка

22:08:011212 - обозначение кадастрового квартала

• 1 - наименование поворотной точки зоны с особыми условиями использования территории

▲ - обозначение водозаборной скважины

Кадастровый инженер Орлова Ю.А. 08.09.2022г.



## ПРИЛОЖЕНИЕ 5

к приказу Министерства природных ресурсов и экологии Алтайского края от 21.05.2024 № 561

Второй пояс зон санитарной охраны подземного источника питьевого и хозяйственно-бытового водоснабжения для скважины № БР-631 (рабочая)

## Сведения об объекте

№ п/п	Характеристики объекта	Описание характеристик
1	2	3
1	Местоположение объекта	Алтайский край, Волчихинский район
2	Площадь объекта $\pm$ величина погрешности определения площади ( $P \pm \Delta P$ )	34582 м <sup>2</sup> +/- 651 м <sup>2</sup>
3	Иные характеристики объекта	Вид объекта реестра границ: зона с особыми условиями использования территории. Ограничения использования территории в границах второго пояса зон санитарной охраны источника питьевого и хозяйственно-бытового водоснабжения установлены пунктами 3.2.2, 3.2.3 СанПиН 2.1.4.1110-02 «Зоны санитарной охраны источников водоснабжения и водопроводов питьевого назначения», утвержденных постановлением Главного государственного санитарного врача РФ от 14.03.2002 № 10. Владельцы объектов, расположенных в границе второго пояса зон санитарной охраны, обеспечивают выполнение установленных ограничений в целях исключения отрицательного влияния на качество воды подземного источника водоснабжения.

## Сведения о местоположении границ объекта

1. Система координат <u>МСК-22, зона 1</u>					
2. Сведения о характерных точках границ объекта					
Обозначение характерных точек границ	Координаты, м		Метод определения координат характерной точки	Средняя квадратическая погрешность положения характерной точки (Mt), м	Описание обозначения точки на местности (при наличии)
	X	Y			
1	2	3	4	5	6
1	453715,87	1361472,61	Картометрический	1,0	—
2	453719,22	1361476,88	Картометрический	1,0	—
3	453722,22	1361481,52	Картометрический	1,0	—
4	453724,87	1361486,53	Картометрический	1,0	—



5	453727,23	1361491,85	Картометрический	1,0	—
6	453729,19	1361497,51	Картометрический	1,0	—
7	453730,77	1361503,46	Картометрический	1,0	—
8	453731,98	1361509,69	Картометрический	1,0	—
9	453732,85	1361516,15	Картометрический	1,0	—
10	453733,31	1361522,85	Картометрический	1,0	—
11	453733,39	1361529,73	Картометрический	1,0	—
12	453733,09	1361536,82	Картометрический	1,0	—
13	453732,41	1361544,04	Картометрический	1,0	—
14	453731,36	1361551,35	Картометрический	1,0	—
15	453729,92	1361558,75	Картометрический	1,0	—
16	453728,14	1361566,23	Картометрический	1,0	—
17	453726,00	1361573,74	Картометрический	1,0	—
18	453723,49	1361581,23	Картометрический	1,0	—
19	453720,59	1361588,71	Картометрический	1,0	—
20	453717,42	1361596,12	Картометрический	1,0	—
21	453713,91	1361603,47	Картометрический	1,0	—
22	453710,09	1361610,68	Картометрический	1,0	—
23	453705,97	1361617,75	Картометрический	1,0	—
24	453701,60	1361624,67	Картометрический	1,0	—
25	453696,96	1361631,37	Картометрический	1,0	—
26	453692,08	1361637,86	Картометрический	1,0	—
27	453686,98	1361644,11	Картометрический	1,0	—
28	453681,65	1361650,07	Картометрический	1,0	—
29	453676,16	1361655,74	Картометрический	1,0	—
30	453670,52	1361661,11	Картометрический	1,0	—
31	453664,71	1361666,15	Картометрический	1,0	—
32	453658,81	1361670,81	Картометрический	1,0	—
33	453652,83	1361675,07	Картометрический	1,0	—
34	453646,73	1361678,98	Картометрический	1,0	—
35	453640,62	1361682,47	Картометрический	1,0	—
36	453634,48	1361685,55	Картометрический	1,0	—
37	453628,32	1361688,19	Картометрический	1,0	—
38	453622,20	1361690,40	Картометрический	1,0	—
39	453616,15	1361692,15	Картометрический	1,0	—
40	453610,16	1361693,46	Картометрический	1,0	—
41	453604,22	1361694,26	Картометрический	1,0	—
42	453598,45	1361694,64	Картометрический	1,0	—
43	453592,80	1361694,54	Картометрический	1,0	—
44	453587,33	1361693,97	Картометрический	1,0	—
45	453582,02	1361692,94	Картометрический	1,0	—
46	453576,91	1361691,45	Картометрический	1,0	—
47	453572,06	1361689,48	Картометрический	1,0	—
48	453567,42	1361687,12	Картометрический	1,0	—
49	453563,06	1361684,28	Картометрический	1,0	—
50	453558,94	1361681,00	Картометрический	1,0	—
51	453555,17	1361677,34	Картометрический	1,0	—
52	453551,65	1361673,27	Картометрический	1,0	—

53	453548,48	1361668,80	Картометрический	1,0	—
54	453545,66	1361663,99	Картометрический	1,0	—
55	453543,14	1361658,84	Картометрический	1,0	—
56	453540,99	1361653,34	Картометрический	1,0	—
57	453539,25	1361647,52	Картометрический	1,0	—
58	453537,81	1361641,45	Картометрический	1,0	—
59	453536,80	1361635,07	Картометрический	1,0	—
60	453536,12	1361628,51	Картометрический	1,0	—
61	453535,85	1361621,69	Картометрический	1,0	—
62	453535,95	1361614,70	Картометрический	1,0	—
63	453536,44	1361607,56	Картометрический	1,0	—
64	453537,30	1361600,30	Картометрический	1,0	—
65	453538,54	1361592,95	Картометрический	1,0	—
66	453540,16	1361585,51	Картометрический	1,0	—
67	453542,12	1361577,99	Картометрический	1,0	—
68	453544,49	1361570,50	Картометрический	1,0	—
69	453547,18	1361562,99	Картометрический	1,0	—
70	453550,18	1361555,54	Картометрический	1,0	—
71	453553,53	1361548,16	Картометрический	1,0	—
72	453557,21	1361540,88	Картометрический	1,0	—
73	453561,18	1361533,75	Картометрический	1,0	—
74	453565,40	1361526,74	Картометрический	1,0	—
75	453569,93	1361519,95	Картометрический	1,0	—
76	453574,71	1361513,33	Картометрический	1,0	—
77	453579,69	1361506,93	Картометрический	1,0	—
78	453584,92	1361500,87	Картометрический	1,0	—
79	453590,33	1361495,03	Картометрический	1,0	—
80	453595,90	1361489,50	Картометрический	1,0	—
81	453601,62	1361484,30	Картометрический	1,0	—
82	453607,46	1361479,46	Картометрический	1,0	—
83	453613,42	1361475,00	Картометрический	1,0	—
84	453619,48	1361470,88	Картометрический	1,0	—
85	453625,57	1361467,19	Картометрический	1,0	—
86	453631,70	1361463,91	Картометрический	1,0	—
87	453637,84	1361461,04	Картометрический	1,0	—
88	453643,99	1361458,62	Картометрический	1,0	—
89	453650,06	1361456,63	Картометрический	1,0	—
90	453656,12	1361455,11	Картометрический	1,0	—
91	453662,07	1361454,06	Картометрический	1,0	—
92	453667,93	1361453,46	Картометрический	1,0	—
93	453673,64	1361453,32	Картометрический	1,0	—
94	453679,20	1361453,67	Картометрический	1,0	—
95	453684,59	1361454,46	Картометрический	1,0	—
96	453689,77	1361455,71	Картометрический	1,0	—
97	453694,78	1361457,44	Картометрический	1,0	—
98	453699,54	1361459,62	Картометрический	1,0	—
99	453704,05	1361462,22	Картометрический	1,0	—
100	453708,28	1361465,28	Картометрический	1,0	—

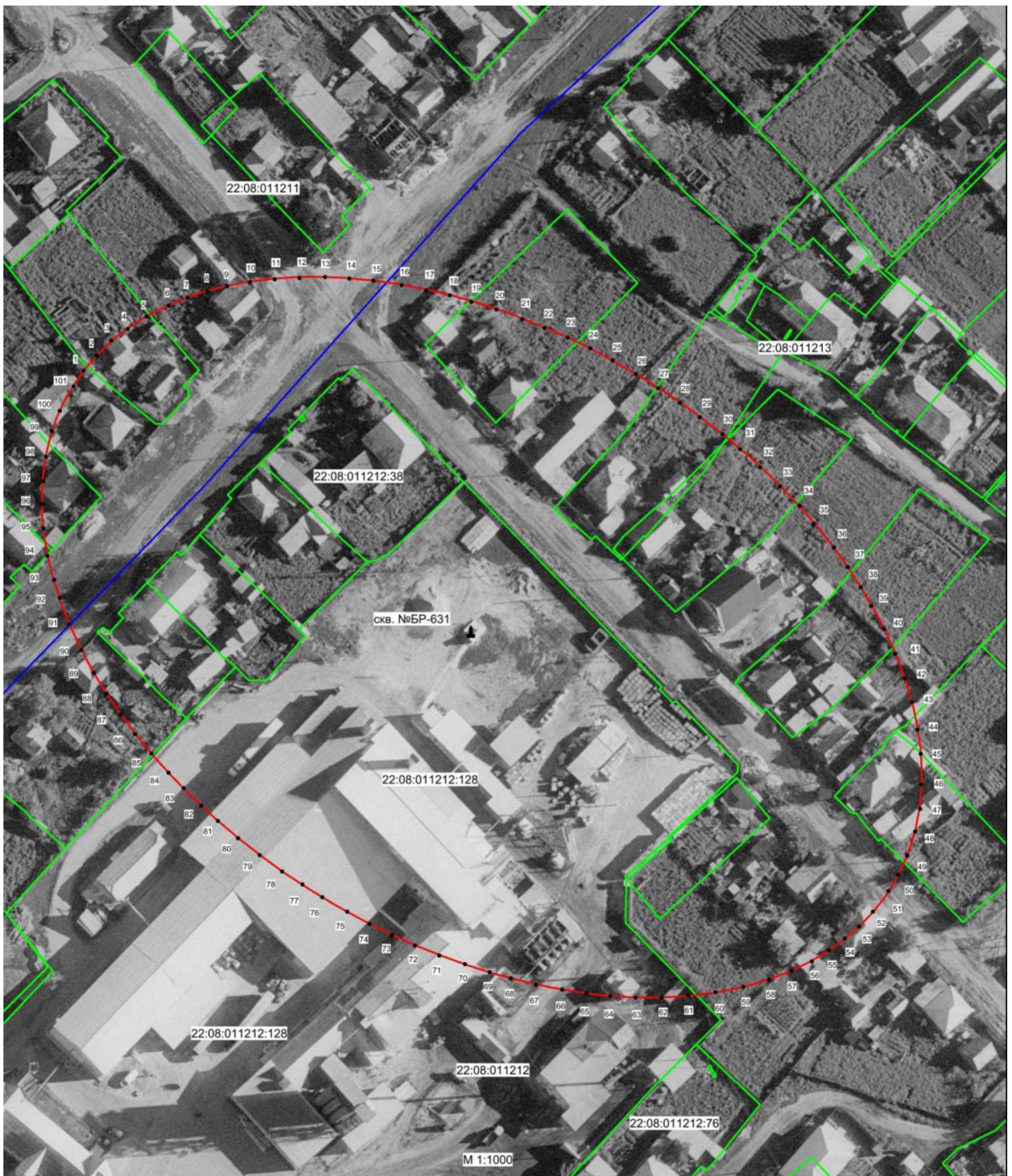
101	453712,20	1361468,74	Картометрический	1,0	—
1	453715,87	1361472,61	Картометрический	1,0	—
3. Сведения о характерных точках части (частей) границы объекта					
1	2	3	4	5	6
—	—	—	—	—	—

### Сведения о местоположении измененных (уточненных) границ объекта

1. Система координат _____							
2. Сведения о характерных точках границ объекта							
Обозначение характерных точек границы	Существующие координаты, м		Измененные (уточненные) координаты, м		Метод определе- ния координат характер- ной точки	Средняя квадрати- ческая погреш- ность положения характер- ной точки (Mt), м	Описание обозначе- ния точки на местности (при наличии)
	X	Y	X	Y			
1	2	3	4	5	6	7	8
—	—	—	—	—	—	—	—
3. Сведения о характерных точках части (частей) границы объекта							
1	2	3	4	5	6	7	8
—	—	—	—	—	—	—	—



## План границ объекта



## Условные обозначения:

- обозначение границы второго пояса зоны санитарной охраны действующего водозабора, границы зоны с особыми условиями использования территории
- обозначение границы земельного участка, сведения о котором внесены в ЕГРН
- обозначение границы кадастрового квартала
- 22:08:011212:128 - кадастровый номер земельного участка
- 22:08:011212 - обозначение кадастрового квартала
- 1 - наименование поворотной точки зоны с особыми условиями использования территории
- обозначение водозаборной скважины

Кадастровый инженер Орлова Ю.А. 11.09.2022г.



## ПРИЛОЖЕНИЕ 6

к приказу Министерства  
природных ресурсов и эко-  
логии Алтайского края  
от 21.05.2024 № 561

Второй пояс зон санитарной охраны подземного источника  
питьевого и хозяйственно-бытового водоснабжения  
для скважины № РН-1 (рабочая)

## Сведения об объекте

№ п/п	Характеристики объекта	Описание характеристик
1	2	3
1	Местоположение объекта	Алтайский край, Волчихинский район
2	Площадь объекта $\pm$ величина погрешности определения площади ( $P \pm \Delta P$ )	30817 м <sup>2</sup> +/- 614 м <sup>2</sup>
3	Иные характеристики объекта	Вид объекта реестра границ: зона с особыми условиями использования территории. Ограничения использования территории в границах второго пояса зон санитарной охраны источника питьевого и хозяйственно-бытового водоснабжения установлены пунктами 3.2.2, 3.2.3 СанПиН 2.1.4.1110-02 «Зоны санитарной охраны источников водоснабжения и водопроводов питьевого назначения», утвержденных постановлением Главного государственного санитарного врача РФ от 14.03.2002 № 10. Владельцы объектов, расположенных в границе второго пояса зон санитарной охраны, обеспечивают выполнение установленных ограничений в целях исключения отрицательного влияния на качество воды подземного источника водоснабжения.

## Сведения о местоположении границ объекта

1. Система координат <u>МСК-22, зона 1</u>					
2. Сведения о характерных точках границ объекта					
Обозначение характерных точек границ	Координаты, м		Метод определения координат характерной точки	Средняя квадратическая погрешность положения характерной точки (Mt), м	Описание обозначения точки на местности (при наличии)
	X	Y			
1	2	3	4	5	6
1	453736,71	1361430,39	Картометрический	1,0	—
2	453738,62	1361433,13	Картометрический	1,0	—
3	453740,16	1361436,51	Картометрический	1,0	—
4	453741,25	1361440,54	Картометрический	1,0	—



5	453741,95	1361445,19	Картометрический	1,0	—
6	453742,25	1361450,45	Картометрический	1,0	—
7	453742,09	1361456,36	Картометрический	1,0	—
8	453741,54	1361462,77	Картометрический	1,0	—
9	453740,59	1361469,72	Картометрический	1,0	—
10	453739,21	1361477,19	Картометрический	1,0	—
11	453737,44	1361485,16	Картометрический	1,0	—
12	453735,28	1361493,61	Картометрический	1,0	—
13	453732,68	1361502,46	Картометрический	1,0	—
14	453729,74	1361511,69	Картометрический	1,0	—
15	453726,44	1361521,27	Картометрический	1,0	—
16	453722,77	1361531,20	Картометрический	1,0	—
17	453718,75	1361541,36	Картометрический	1,0	—
18	453714,44	1361551,78	Картометрический	1,0	—
19	453709,78	1361562,42	Картометрический	1,0	—
20	453704,88	1361573,17	Картометрический	1,0	—
21	453699,66	1361584,08	Картометрический	1,0	—
22	453694,19	1361595,02	Картометрический	1,0	—
23	453688,52	1361606,00	Картометрический	1,0	—
24	453682,61	1361617,02	Картометрический	1,0	—
25	453676,54	1361627,91	Картометрический	1,0	—
26	453670,26	1361638,78	Картометрический	1,0	—
27	453663,90	1361649,48	Картометрический	1,0	—
28	453657,43	1361659,97	Картометрический	1,0	—
29	453650,83	1361670,28	Картометрический	1,0	—
30	453644,14	1361680,29	Картометрический	1,0	—
31	453637,50	1361690,05	Картометрический	1,0	—
32	453630,80	1361699,42	Картометрический	1,0	—
33	453624,13	1361708,47	Картометрический	1,0	—
34	453617,49	1361717,05	Картометрический	1,0	—
35	453610,89	1361725,24	Картометрический	1,0	—
36	453604,44	1361732,92	Картометрический	1,0	—
37	453598,08	1361740,11	Картометрический	1,0	—
38	453591,84	1361746,78	Картометрический	1,0	—
39	453585,77	1361752,86	Картометрический	1,0	—
40	453579,96	1361758,43	Картометрический	1,0	—
41	453574,27	1361763,34	Картометрический	1,0	—
42	453568,82	1361767,67	Картометрический	1,0	—
43	453563,67	1361771,32	Картометрический	1,0	—
44	453558,80	1361774,36	Картометрический	1,0	—
45	453554,17	1361776,69	Картометрический	1,0	—
46	453549,87	1361778,36	Картометрический	1,0	—
47	453545,92	1361779,37	Картометрический	1,0	—
48	453542,31	1361779,71	Картометрический	1,0	—
49	453539,07	1361779,31	Картометрический	1,0	—
50	453536,17	1361778,28	Картометрический	1,0	—
51	453533,63	1361776,53	Картометрический	1,0	—
52	453531,55	1361774,16	Картометрический	1,0	—

53	453529,80	1361771,09	Картометрический	1,0	—
54	453528,49	1361767,38	Картометрический	1,0	—
55	453527,57	1361763,05	Картометрический	1,0	—
56	453527,08	1361758,10	Картометрический	1,0	—
57	453527,00	1361752,51	Картометрический	1,0	—
58	453527,33	1361746,35	Картометрический	1,0	—
59	453528,11	1361739,65	Картометрический	1,0	—
60	453529,30	1361732,41	Картометрический	1,0	—
61	453530,87	1361724,70	Картометрический	1,0	—
62	453532,84	1361716,51	Картометрический	1,0	—
63	453535,20	1361707,86	Картометрический	1,0	—
64	453537,94	1361698,82	Картометрический	1,0	—
65	453541,09	1361689,40	Картометрический	1,0	—
66	453544,59	1361679,64	Картометрический	1,0	—
67	453548,42	1361669,61	Картометрический	1,0	—
68	453552,59	1361659,27	Картометрический	1,0	—
69	453557,05	1361648,78	Картометрический	1,0	—
70	453561,85	1361638,06	Картометрический	1,0	—
71	453566,93	1361627,20	Картометрический	1,0	—
72	453572,29	1361616,28	Картометрический	1,0	—
73	453577,86	1361605,29	Картометрический	1,0	—
74	453583,64	1361594,31	Картометрический	1,0	—
75	453589,62	1361583,37	Картометрический	1,0	—
76	453595,79	1361572,44	Картометрический	1,0	—
77	453602,12	1361561,70	Картометрический	1,0	—
78	453608,55	1361551,10	Картометрический	1,0	—
79	453615,10	1361540,68	Картометрический	1,0	—
80	453621,74	1361530,53	Картометрический	1,0	—
81	453628,38	1361520,64	Картометрический	1,0	—
82	453635,11	1361511,05	Картометрический	1,0	—
83	453641,78	1361501,82	Картометрический	1,0	—
84	453648,41	1361493,03	Картометрический	1,0	—
85	453655,03	1361484,65	Картометрический	1,0	—
86	453661,55	1361476,68	Картометрический	1,0	—
87	453667,98	1361469,25	Картометрический	1,0	—
88	453674,29	1361462,32	Картометрический	1,0	—
89	453680,43	1361455,92	Картометрический	1,0	—
90	453686,39	1361450,12	Картометрический	1,0	—
91	453692,16	1361444,90	Картометрический	1,0	—
92	453697,71	1361440,25	Картометрический	1,0	—
93	453703,00	1361436,26	Картометрический	1,0	—
94	453708,04	1361432,93	Картометрический	1,0	—
95	453712,78	1361430,21	Картометрический	1,0	—
96	453717,25	1361428,23	Картометрический	1,0	—
97	453721,35	1361426,86	Картометрический	1,0	—
98	453725,18	1361426,21	Картометрический	1,0	—
99	453728,55	1361426,23	Картометрический	1,0	—
100	453731,67	1361426,92	Картометрический	1,0	—

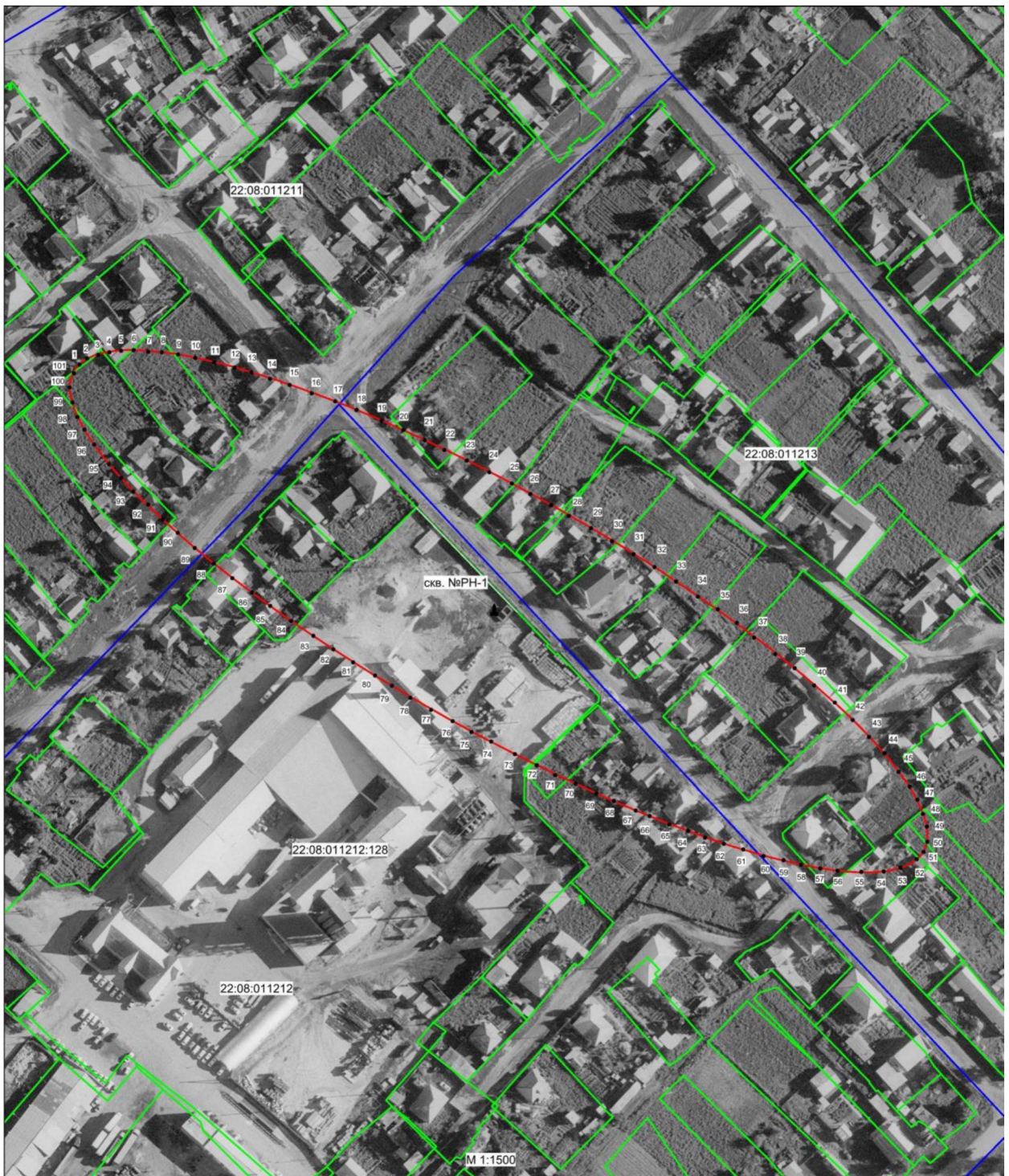
101	453734,36	1361428,32	Картометрический	1,0	—
1	453736,71	1361430,39	Картометрический	1,0	—
3. Сведения о характерных точках части (частей) границы объекта					
1	2	3	4	5	6
—	—	—	—	—	—

### Сведения о местоположении измененных (уточненных) границ объекта

1. Система координат _____							
2. Сведения о характерных точках границ объекта							
Обозначение характерных точек границы	Существующие координаты, м		Измененные (уточненные) координаты, м		Метод определе- ния координат характер- ной точки	Средняя квадрати- ческая погреш- ность положения характер- ной точки (Mt), м	Описание обозначе- ния точки на местности (при наличии)
	X	Y	X	Y			
1	2	3	4	5	6	7	8
—	—	—	—	—	—	—	—
3. Сведения о характерных точках части (частей) границы объекта							
1	2	3	4	5	6	7	8
—	—	—	—	—	—	—	—



## План границ объекта



Условные обозначения:

— обозначение границы второго пояса зоны санитарной охраны действующего водозабора, границы зоны с особыми условиями использования территории

— обозначение границы земельного участка, сведения о котором внесены в ЕГРН

— обозначение границы кадастрового квартала

22:08:011212:128 - кадастровый номер земельного участка

22:08:011212 - обозначение кадастрового квартала

• 1 - наименование поворотной точки зоны с особыми условиями использования территории

▲ - обозначение водозаборной скважины

Кадастровый инженер Орлова Ю.А. 11.09.2022г.



## ПРИЛОЖЕНИЕ 7

к приказу Министерства  
природных ресурсов и экологии  
Алтайского края

от 21.05.2024 № 561

Третий пояс зон санитарной охраны подземного источника  
питьевого и хозяйственно-бытового водоснабжения  
для скважины № 1-271 (рабочая)

## Сведения об объекте

№ п/п	Характеристики объекта	Описание характеристик
1	2	3
1	Местоположение объекта	Алтайский край, Волчихинский район
2	Площадь объекта $\pm$ величина погрешности определения площади ( $P \pm \Delta P$ )	951292 м <sup>2</sup> +/- 3414 м <sup>2</sup>
3	Иные характеристики объекта	Вид объекта реестра границ: зона с особыми условиями использования территории. Ограничения использования территории в границах третьего пояса ЗСО источника питьевого и хозяйственно-бытового водоснабжения установлены пунктом 3.2.2 СанПиН 2.1.4.1110-02 «Зоны санитарной охраны источников водоснабжения и водопроводов питьевого назначения», утвержденных постановлением Главного государственного санитарного врача РФ от 14.03.2002 № 10. Владельцы объектов, расположенных в границе третьего пояса зон санитарной охраны, обеспечивают выполнение установленных ограничений в целях исключения отрицательного влияния на качество воды подземного источника водоснабжения.

## Сведения о местоположении границ объекта

1. Система координат <u>МСК-22, зона 1</u>					
2. Сведения о характерных точках границ объекта					
Обозначение характерных точек границ	Координаты, м		Метод определения координат характерной точки	Средняя квадратическая погрешность положения характерной точки (Mt), м	Описание обозначения точки на местности (при наличии)
	X	Y			
1	2	3	4	5	6
1	453988,23	1361136,57	Картометрический	1,0	—
2	454009,13	1361160,65	Картометрический	1,0	—
3	454028,38	1361186,31	Картометрический	1,0	—
4	454045,89	1361213,47	Картометрический	1,0	—
5	454061,66	1361242,00	Картометрический	1,0	—
6	454075,55	1361271,83	Картометрический	1,0	—



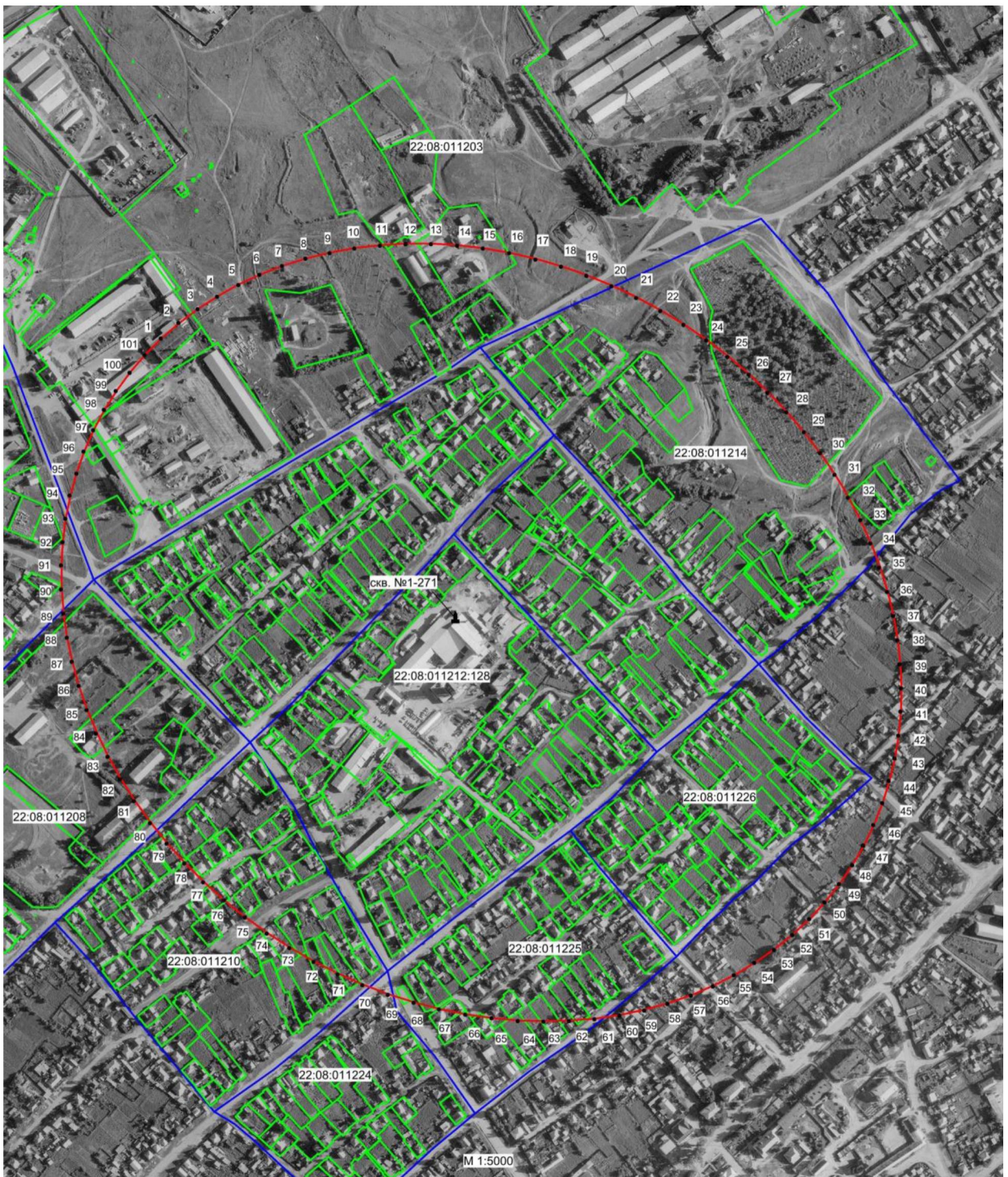
7	454087,55	1361302,84	Картометрический	1,0	—
8	454097,61	1361334,92	Картометрический	1,0	—
9	454105,66	1361367,90	Картометрический	1,0	—
10	454111,75	1361401,69	Картометрический	1,0	—
11	454115,80	1361436,14	Картометрический	1,0	—
12	454117,77	1361471,12	Картометрический	1,0	—
13	454117,66	1361506,57	Картометрический	1,0	—
14	454115,54	1361542,21	Картометрический	1,0	—
15	454111,34	1361577,96	Картометрический	1,0	—
16	454105,12	1361613,75	Картометрический	1,0	—
17	454096,86	1361649,40	Картометрический	1,0	—
18	454086,64	1361684,75	Картометрический	1,0	—
19	454074,49	1361719,64	Картометрический	1,0	—
20	454060,44	1361753,98	Картометрический	1,0	—
21	454044,57	1361787,64	Картометрический	1,0	—
22	454026,88	1361820,49	Картометрический	1,0	—
23	454007,54	1361852,34	Картометрический	1,0	—
24	453986,53	1361883,16	Картометрический	1,0	—
25	453963,94	1361912,76	Картометрический	1,0	—
26	453939,94	1361941,08	Картометрический	1,0	—
27	453914,57	1361967,94	Картометрический	1,0	—
28	453887,89	1361993,31	Картометрический	1,0	—
29	453860,03	1362017,05	Картометрический	1,0	—
30	453831,14	1362039,09	Картометрический	1,0	—
31	453801,28	1362059,36	Картометрический	1,0	—
32	453770,62	1362077,71	Картометрический	1,0	—
33	453739,22	1362094,12	Картометрический	1,0	—
34	453707,20	1362108,55	Картометрический	1,0	—
35	453674,77	1362120,88	Картометрический	1,0	—
36	453641,91	1362131,13	Картометрический	1,0	—
37	453608,89	1362139,19	Картометрический	1,0	—
38	453575,73	1362145,10	Картометрический	1,0	—
39	453542,66	1362148,72	Картометрический	1,0	—
40	453509,76	1362150,23	Картометрический	1,0	—
41	453477,11	1362149,47	Картометрический	1,0	—
42	453444,85	1362146,46	Картометрический	1,0	—
43	453413,24	1362141,25	Картометрический	1,0	—
44	453382,23	1362133,90	Картометрический	1,0	—
45	453352,01	1362124,33	Картометрический	1,0	—
46	453322,70	1362112,68	Картометрический	1,0	—
47	453294,38	1362098,93	Картометрический	1,0	—
48	453267,24	1362083,12	Картометрический	1,0	—
49	453241,29	1362065,36	Картометрический	1,0	—
50	453216,65	1362045,74	Картометрический	1,0	—
51	453193,48	1362024,28	Картометрический	1,0	—
52	453171,83	1362001,04	Картометрический	1,0	—
53	453151,75	1361976,15	Картометрический	1,0	—
54	453133,33	1361949,74	Картометрический	1,0	—

55	453116,69	1361921,86	Картометрический	1,0	—
56	453101,89	1361892,68	Картометрический	1,0	—
57	453088,94	1361862,23	Картометрический	1,0	—
58	453077,86	1361830,70	Картометрический	1,0	—
59	453068,83	1361798,13	Картометрический	1,0	—
60	453061,75	1361764,72	Картометрический	1,0	—
61	453056,67	1361730,58	Картометрический	1,0	—
62	453053,69	1361695,83	Картометрический	1,0	—
63	453052,73	1361660,62	Картометрический	1,0	—
64	453053,84	1361625,06	Картометрический	1,0	—
65	453057,04	1361589,30	Картометрический	1,0	—
66	453062,22	1361553,54	Картометрический	1,0	—
67	453069,47	1361517,81	Картометрический	1,0	—
68	453078,69	1361482,29	Картометрический	1,0	—
69	453089,85	1361447,20	Картометрический	1,0	—
70	453102,96	1361412,55	Картометрический	1,0	—
71	453117,95	1361378,52	Картометрический	1,0	—
72	453134,74	1361345,29	Картометрический	1,0	—
73	453153,27	1361312,90	Картометрический	1,0	—
74	453173,44	1361281,53	Картометрический	1,0	—
75	453195,25	1361251,32	Картометрический	1,0	—
76	453218,57	1361222,32	Картометрический	1,0	—
77	453243,28	1361194,72	Картометрический	1,0	—
78	453269,30	1361168,56	Картометрический	1,0	—
79	453296,57	1361144,03	Картометрический	1,0	—
80	453324,98	1361121,16	Картометрический	1,0	—
81	453354,39	1361099,99	Картометрический	1,0	—
82	453384,62	1361080,69	Картометрический	1,0	—
83	453415,72	1361063,26	Картометрический	1,0	—
84	453447,41	1361047,86	Картометрический	1,0	—
85	453479,70	1361034,45	Картометрический	1,0	—
86	453512,35	1361023,16	Картометрический	1,0	—
87	453545,24	1361014,02	Картометрический	1,0	—
88	453578,38	1361007,00	Картометрический	1,0	—
89	453611,48	1361002,24	Картометрический	1,0	—
90	453644,52	1360999,67	Картометрический	1,0	—
91	453677,33	1360999,29	Картометрический	1,0	—
92	453709,75	1361001,17	Картометрический	1,0	—
93	453741,70	1361005,25	Картометрический	1,0	—
94	453773,06	1361011,60	Картометрический	1,0	—
95	453803,70	1361020,01	Картометрический	1,0	—
96	453833,50	1361030,65	Картометрический	1,0	—
97	453862,31	1361043,37	Картометрический	1,0	—
98	453890,04	1361058,14	Картометрический	1,0	—
99	453916,64	1361074,97	Картометрический	1,0	—
100	453941,86	1361093,64	Картометрический	1,0	—
101	453965,82	1361114,24	Картометрический	1,0	—
1	453988,23	1361136,57	Картометрический	1,0	—





## План границ объекта



Условные обозначения:

— обозначение границы третьего пояса зоны санитарной охраны действующего водозабора, границы зоны с особыми условиями использования территории

— обозначение границы земельного участка, сведения о котором внесены в ЕГРН

— обозначение границы кадастрового квартала

22:08:011212:128 - кадастровый номер земельного участка

22:08:011212 - обозначение кадастрового квартала

• 1 - наименование поворотной точки зоны с особыми условиями использования территории

▲ - обозначение водозаборной скважины

Кадастровый инженер Орлова Ю.А. 08.09.2022г.





## ПРИЛОЖЕНИЕ 8

к приказу Министерства  
природных ресурсов и экологии  
Алтайского края  
от 21.05.2024 № 561

Третий пояс зон санитарной охраны подземного источника  
питьевого и хозяйственно-бытового водоснабжения  
для скважины № БИ-201 (рабочая)

## Сведения об объекте

№ п/п	Характеристики объекта	Описание характеристик
1	2	3
1	Местоположение объекта	Алтайский край, Волчихинский район
2	Площадь объекта $\pm$ величина погрешности определения площади ( $P \pm \Delta P$ )	1954365 м <sup>2</sup> +/- 4893 м <sup>2</sup>
3	Иные характеристики объекта	Вид объекта реестра границ: зона с особыми условиями использования территории. Ограничения использования территории в границах третьего пояса ЗСО источника питьевого и хозяйственно-бытового водоснабжения установлены пунктом 3.2.2 СанПиН 2.1.4.1110-02 «Зоны санитарной охраны источников водоснабжения и водопроводов питьевого назначения», утвержденных постановлением Главного государственного санитарного врача РФ от 14.03.2002 № 10. Владельцы объектов, расположенных в границе третьего пояса зон санитарной охраны, обеспечивают выполнение установленных ограничений в целях исключения отрицательного влияния на качество воды подземного источника водоснабжения.

## Сведения о местоположении границ объекта

1. Система координат МСК-22, зона 1					
2. Сведения о характерных точках границ объекта					
Обозначение характерных точек границ	Координаты, м		Метод определения координат характерной точки	Средняя квадратическая погрешность положения характерной точки (Mt), м	Описание обозначения точки на местности (при наличии)
	X	Y			
1	2	3	4	5	6
1	454134,06	1360929,33	Картометрический	1,0	—
2	454161,36	1360963,26	Картометрический	1,0	—
3	454186,34	1360999,72	Картометрический	1,0	—
4	454208,87	1361038,60	Картометрический	1,0	—
5	454228,84	1361079,79	Картометрический	1,0	—
6	454246,21	1361123,06	Картометрический	1,0	—

7	454260,93	1361168,28	Картометрический	1,0	—
8	454272,89	1361215,27	Картометрический	1,0	—
9	454282,07	1361263,85	Картометрический	1,0	—
10	454288,42	1361313,80	Картометрический	1,0	—
11	454291,95	1361364,98	Картометрический	1,0	—
12	454292,62	1361417,18	Картометрический	1,0	—
13	454290,45	1361470,17	Картометрический	1,0	—
14	454285,41	1361523,76	Картометрический	1,0	—
15	454277,53	1361577,75	Картометрический	1,0	—
16	454266,88	1361631,90	Картометрический	1,0	—
17	454253,45	1361686,07	Картометрический	1,0	—
18	454237,33	1361740,00	Картометрический	1,0	—
19	454218,56	1361793,44	Картометрический	1,0	—
20	454197,23	1361846,28	Картометрический	1,0	—
21	454173,42	1361898,21	Картометрический	1,0	—
22	454147,19	1361949,14	Картометрический	1,0	—
23	454118,68	1361998,81	Картометрический	1,0	—
24	454087,96	1362047,00	Картометрический	1,0	—
25	454055,20	1362093,56	Картометрический	1,0	—
26	454020,50	1362138,34	Картометрический	1,0	—
27	453983,99	1362181,16	Картометрический	1,0	—
28	453945,83	1362221,79	Картометрический	1,0	—
29	453906,16	1362260,10	Картометрический	1,0	—
30	453865,08	1362295,97	Картометрический	1,0	—
31	453822,82	1362329,27	Картометрический	1,0	—
32	453779,54	1362359,80	Картометрический	1,0	—
33	453735,38	1362387,53	Картометрический	1,0	—
34	453690,51	1362412,30	Картометрический	1,0	—
35	453645,10	1362434,00	Картометрический	1,0	—
36	453599,38	1362452,61	Картометрический	1,0	—
37	453553,46	1362468,00	Картометрический	1,0	—
38	453507,54	1362480,15	Картометрический	1,0	—
39	453461,81	1362488,96	Картометрический	1,0	—
40	453416,43	1362494,45	Картометрический	1,0	—
41	453371,56	1362496,55	Картометрический	1,0	—
42	453327,45	1362495,31	Картометрический	1,0	—
43	453287,39	1362492,82	Картометрический	1,0	—
44	453241,03	1362484,05	Картометрический	1,0	—
45	453199,68	1362473,40	Картометрический	1,0	—
46	453158,95	1362458,36	Картометрический	1,0	—
47	453123,24	1362442,70	Картометрический	1,0	—
48	453086,28	1362421,40	Картометрический	1,0	—
49	453049,94	1362397,59	Картометрический	1,0	—
50	453017,98	1362371,28	Картометрический	1,0	—
51	452987,28	1362339,95	Картометрический	1,0	—
52	452959,09	1362305,49	Картометрический	1,0	—
53	452934,03	1362267,90	Картометрический	1,0	—
54	452910,39	1362231,98	Картометрический	1,0	—

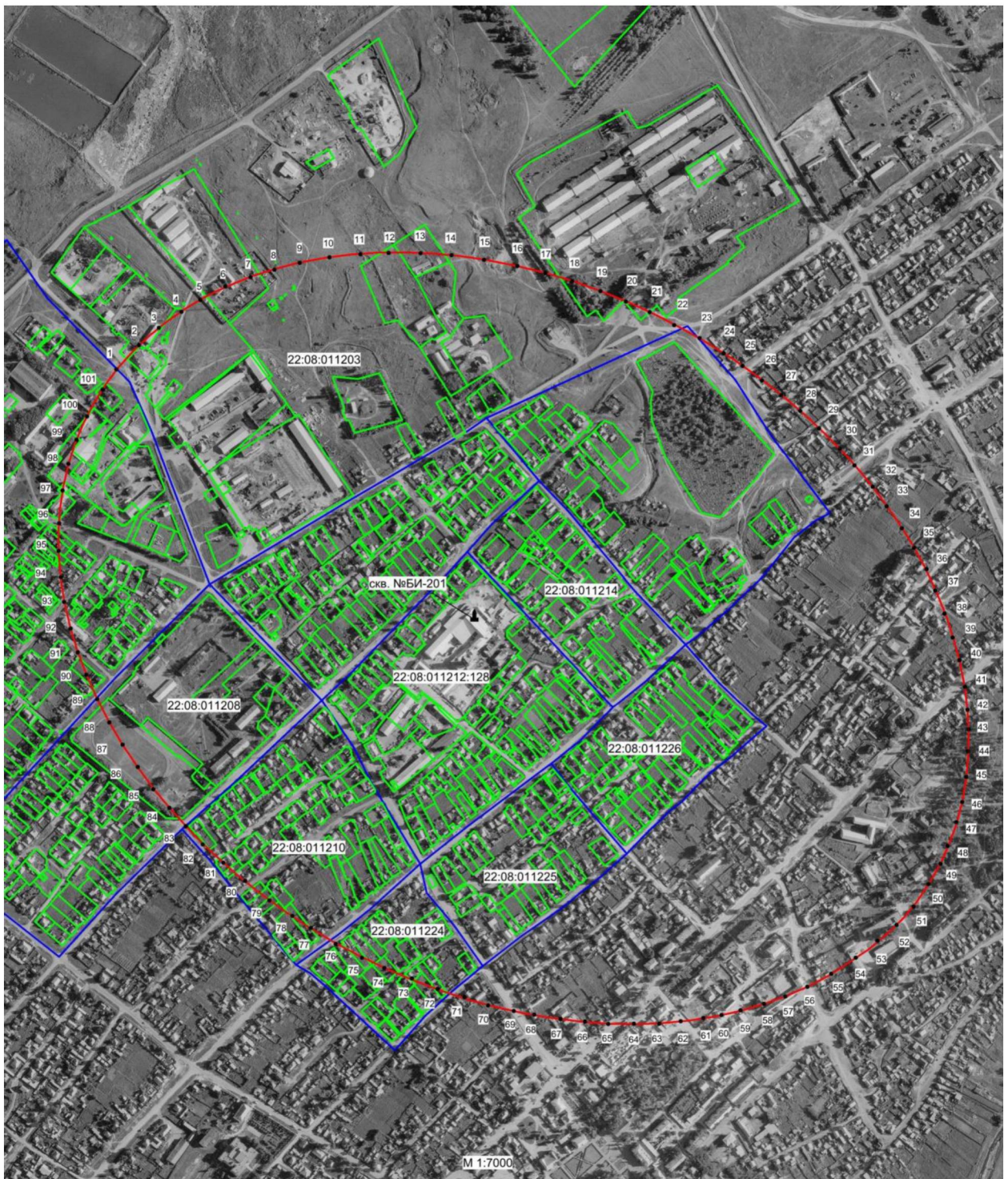


55	452889,11	1362191,93	Картометрический	1,0	—
56	452870,42	1362149,68	Картометрический	1,0	—
57	452854,38	1362105,43	Картометрический	1,0	—
58	452841,04	1362059,27	Картометрический	1,0	—
59	452830,46	1362011,46	Картометрический	1,0	—
60	452822,68	1361962,16	Картометрический	1,0	—
61	452817,73	1361911,57	Картометрический	1,0	—
62	452815,64	1361859,87	Картометрический	1,0	—
63	452816,38	1361807,25	Картометрический	1,0	—
64	452820,01	1361753,91	Картометрический	1,0	—
65	452826,44	1361700,12	Картометрический	1,0	—
66	452835,72	1361646,00	Картометрический	1,0	—
67	452847,78	1361591,81	Картометрический	1,0	—
68	452862,56	1361537,77	Картометрический	1,0	—
69	452880,01	1361484,06	Картометрический	1,0	—
70	452900,07	1361430,87	Картометрический	1,0	—
71	452922,68	1361378,45	Картометрический	1,0	—
72	452947,72	1361327,00	Картометрический	1,0	—
73	452975,07	1361276,71	Картометрический	1,0	—
74	453004,69	1361227,75	Картометрический	1,0	—
75	453036,45	1361180,33	Картометрический	1,0	—
76	453070,21	1361134,64	Картометрический	1,0	—
77	453105,83	1361090,83	Картометрический	1,0	—
78	453143,20	1361049,12	Картометрический	1,0	—
79	453182,13	1361009,59	Картометрический	1,0	—
80	453222,51	1360972,50	Картометрический	1,0	—
81	453264,20	1360937,91	Картометрический	1,0	—
82	453306,96	1360905,95	Картометрический	1,0	—
83	453350,74	1360876,82	Картометрический	1,0	—
84	453395,26	1360850,58	Картометрический	1,0	—
85	453440,41	1360827,29	Картометрический	1,0	—
86	453485,99	1360807,16	Картометрический	1,0	—
87	453531,86	1360790,12	Картометрический	1,0	—
88	453577,80	1360776,37	Картометрический	1,0	—
89	453623,65	1360765,87	Картометрический	1,0	—
90	453669,21	1360758,71	Картометрический	1,0	—
91	453714,34	1360754,91	Картометрический	1,0	—
92	453758,86	1360754,49	Картометрический	1,0	—
93	453802,58	1360757,42	Картометрический	1,0	—
94	453845,37	1360763,68	Картометрический	1,0	—
95	453887,00	1360773,32	Картометрический	1,0	—
96	453927,32	1360786,24	Картометрический	1,0	—
97	453966,22	1360802,41	Картометрический	1,0	—
98	454003,55	1360821,76	Картометрический	1,0	—
99	454039,11	1360844,22	Картометрический	1,0	—
100	454072,81	1360869,71	Картометрический	1,0	—
101	454104,50	1360898,10	Картометрический	1,0	—
1	454134,06	1360929,33	Картометрический	1,0	—





## План границ объекта



Условные обозначения:

— обозначение границы третьего пояса зоны санитарной охраны действующего водозабора, границы зоны с особыми условиями использования территории

— обозначение границы земельного участка, сведения о котором внесены в ЕГРН

— обозначение границы кадастрового квартала

22:08:011212:128 - кадастровый номер земельного участка

22:08:011212 - обозначение кадастрового квартала

• 1 - наименование поворотной точки зоны с особыми условиями использования территории

▲ - обозначение водозаборной скважины

Кадастровый инженер Орлова Ю.А. 09.09.2022г.



## ПРИЛОЖЕНИЕ 9

к приказу Министерства  
природных ресурсов и экологи-  
и Алтайского края  
от 21.05.2024 № 561

Третий пояс зон санитарной охраны подземного источника  
питьевого и хозяйственно-бытового водоснабжения  
для скважины № БР-631 (рабочая)

## Сведения об объекте

№ п/п	Характеристики объекта	Описание характеристик
1	2	3
1	Местоположение объекта	Алтайский край, Волчихинский район
2	Площадь объекта $\pm$ величина погрешности определения площади ( $P \pm \Delta P$ )	1570829 м <sup>2</sup> +/- 4387 м <sup>2</sup>
3	Иные характеристики объекта	Вид объекта реестра границ: зона с особыми условиями использования территории. Ограничения использования территории в границах третьего пояса ЗСО источника питьевого и хозяйственно-бытового водоснабжения установлены пунктом 3.2.2 СанПиН 2.1.4.1110-02 «Зоны санитарной охраны источников водоснабжения и водопроводов питьевого назначения», утвержденных постановлением Главного государственного санитарного врача РФ от 14.03.2002 № 10. Владельцы объектов, расположенных в границе третьего пояса зон санитарной охраны, обеспечивают выполнение установленных ограничений в целях исключения отрицательного влияния на качество воды подземного источника водоснабжения.

## Сведения о местоположении границ объекта

1. Система координат <u>МСК-22, зона 1</u>					
2. Сведения о характерных точках границ объекта					
Обозначение характерных точек границ	Координаты, м		Метод определения координат характерной точки	Средняя квадратическая погрешность положения характерной точки (Mt), м	Описание обозначения точки на местности (при наличии)
	X	Y			
1	2	3	4	5	6
1	454093,59	1361079,06	Картометрический	1,0	—
2	454122,97	1361109,30	Картометрический	1,0	—
3	454150,27	1361141,56	Картометрический	1,0	—
4	454175,51	1361175,73	Картометрический	1,0	—
5	454198,48	1361211,65	Картометрический	1,0	—
6	454219,17	1361249,23	Картометрический	1,0	—



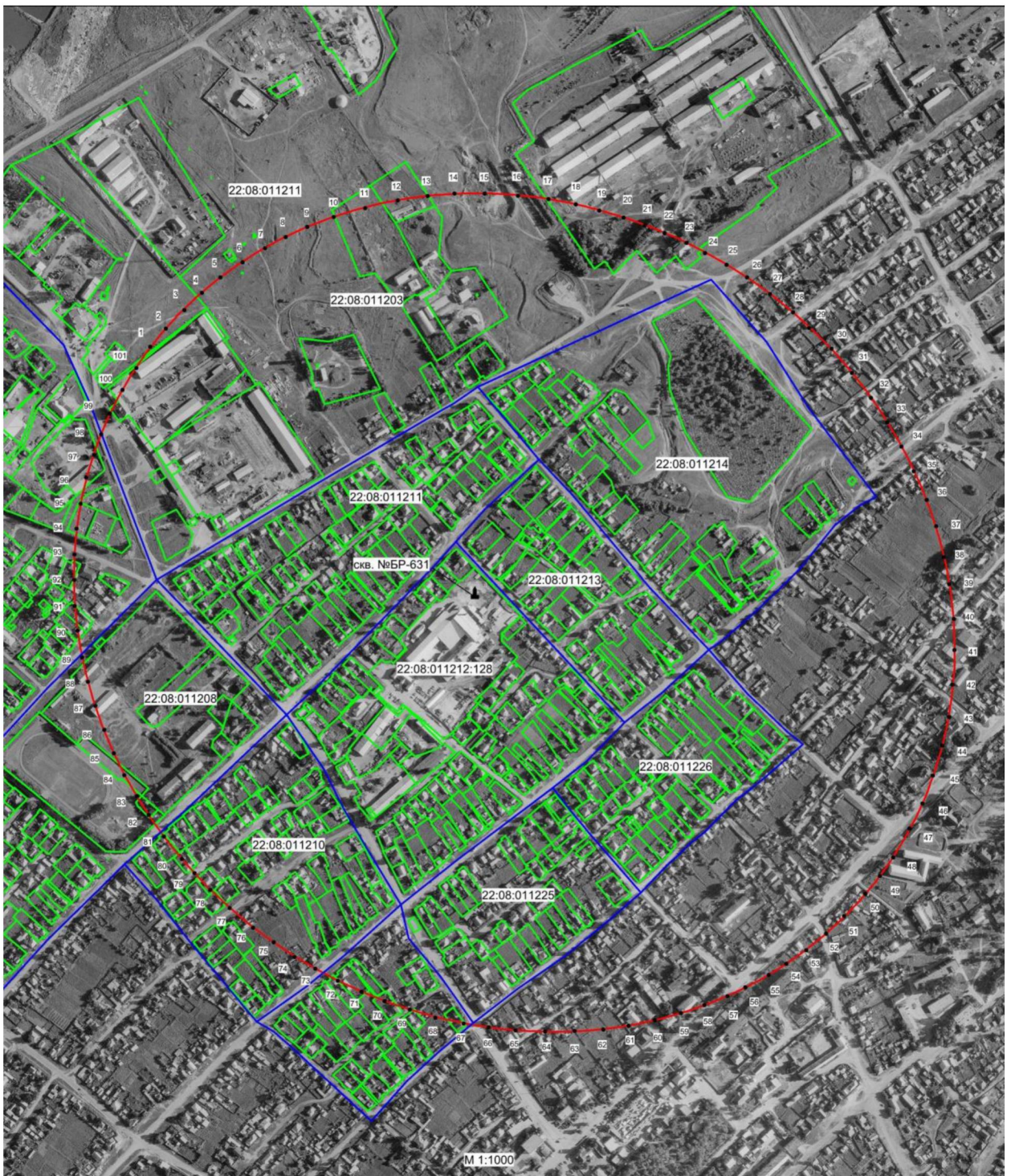
7	454237,51	1361288,29	Картометрический	1,0	—
8	454253,37	1361328,70	Картометрический	1,0	—
9	454266,70	1361370,26	Картометрический	1,0	—
10	454277,53	1361412,86	Картометрический	1,0	—
11	454285,67	1361456,30	Картометрический	1,0	—
12	454291,20	1361500,45	Картометрический	1,0	—
13	454294,08	1361545,13	Картометрический	1,0	—
14	454294,28	1361590,14	Картометрический	1,0	—
15	454291,83	1361635,30	Картометрический	1,0	—
16	454286,68	1361680,46	Картометрический	1,0	—
17	454278,88	1361725,43	Картометрический	1,0	—
18	454268,49	1361770,06	Картометрический	1,0	—
19	454255,53	1361814,18	Картометрический	1,0	—
20	454240,02	1361857,59	Картометрический	1,0	—
21	454222,05	1361900,14	Картометрический	1,0	—
22	454201,69	1361941,64	Картометрический	1,0	—
23	454179,05	1361981,97	Картометрический	1,0	—
24	454154,13	1362020,95	Картометрический	1,0	—
25	454127,12	1362058,42	Картометрический	1,0	—
26	454098,06	1362094,29	Картометрический	1,0	—
27	454067,11	1362128,33	Картометрический	1,0	—
28	454034,34	1362160,50	Картометрический	1,0	—
29	453999,90	1362190,58	Картометрический	1,0	—
30	453963,92	1362218,54	Картометрический	1,0	—
31	453926,58	1362244,23	Картометрический	1,0	—
32	453888,00	1362267,59	Картометрический	1,0	—
33	453848,26	1362288,48	Картометрический	1,0	—
34	453807,62	1362306,79	Картометрический	1,0	—
35	453766,17	1362322,53	Картометрический	1,0	—
36	453724,06	1362335,63	Картометрический	1,0	—
37	453681,51	1362345,99	Картометрический	1,0	—
38	453638,67	1362353,60	Картометрический	1,0	—
39	453595,75	1362358,41	Картометрический	1,0	—
40	453552,74	1362360,46	Картометрический	1,0	—
41	453509,98	1362359,66	Картометрический	1,0	—
42	453467,56	1362356,09	Картометрический	1,0	—
43	453425,71	1362349,70	Картометрический	1,0	—
44	453384,52	1362340,57	Картометрический	1,0	—
45	453344,16	1362328,65	Картометрический	1,0	—
46	453304,82	1362314,08	Картометрический	1,0	—
47	453266,63	1362296,88	Картометрический	1,0	—
48	453229,75	1362277,13	Картометрический	1,0	—
49	453194,31	1362254,86	Картометрический	1,0	—
50	453160,48	1362230,21	Картометрический	1,0	—
51	453128,28	1362203,21	Картометрический	1,0	—
52	453098,02	1362174,08	Картометрический	1,0	—
53	453069,67	1362142,8	Картометрический	1,0	—
54	453043,35	1362109,56	Картометрический	1,0	—

55	453019,26	1362074,49	Картометрический	1,0	—
56	452997,39	1362037,75	Картометрический	1,0	—
57	452977,86	1361999,39	Картометрический	1,0	—
58	452960,78	1361959,64	Картометрический	1,0	—
59	452946,16	1361918,63	Картометрический	1,0	—
60	452934,10	1361876,55	Картометрический	1,0	—
61	452924,61	1361833,5	Картометрический	1,0	—
62	452917,76	1361789,65	Картометрический	1,0	—
63	452913,54	1361745,23	Картометрический	1,0	—
64	452912,04	1361700,36	Картометрический	1,0	—
65	452913,15	1361655,26	Картометрический	1,0	—
66	452916,94	1361610,10	Картометрический	1,0	—
67	452923,43	1361565,00	Картометрический	1,0	—
68	452932,53	1361520,15	Картометрический	1,0	—
69	452944,21	1361475,77	Картометрический	1,0	—
70	452958,46	1361431,98	Картометрический	1,0	—
71	452975,18	1361388,99	Картометрический	1,0	—
72	452994,34	1361346,96	Картометрический	1,0	—
73	453015,90	1361306,00	Картометрический	1,0	—
74	453039,64	1361266,34	Картометрический	1,0	—
75	453065,63	1361228,08	Картометрический	1,0	—
76	453093,68	1361191,39	Картометрический	1,0	—
77	453123,70	1361156,44	Картометрический	1,0	—
78	453155,58	1361123,32	Картометрический	1,0	—
79	453189,21	1361092,18	Картометрический	1,0	—
80	453224,41	1361063,12	Картометрический	1,0	—
81	453261,09	1361036,30	Картометрический	1,0	—
82	453299,10	1361011,79	Картометрический	1,0	—
83	453338,27	1360989,66	Картометрический	1,0	—
84	453378,49	1360970,03	Картометрический	1,0	—
85	453419,55	1360952,98	Картометрический	1,0	—
86	453461,35	1360938,54	Картометрический	1,0	—
87	453503,67	1360926,82	Картометрический	1,0	—
88	453546,39	1360917,83	Картометрический	1,0	—
89	453589,32	1360911,62	Картометрический	1,0	—
90	453632,33	1360908,18	Картометрический	1,0	—
91	453675,20	1360907,54	Картометрический	1,0	—
92	453717,80	1360909,75	Картометрический	1,0	—
93	453759,95	1360914,73	Картометрический	1,0	—
94	453801,53	1360922,49	Картометрический	1,0	—
95	453842,30	1360933,04	Картометрический	1,0	—
96	453882,16	1360946,26	Картометрический	1,0	—
97	453920,95	1360962,15	Картометрический	1,0	—
98	453958,51	1360980,67	Картометрический	1,0	—
99	453994,66	1361001,71	Картометрический	1,0	—
100	454029,34	1361025,14	Картометрический	1,0	—
101	454062,37	1361050,99	Картометрический	1,0	—
1	454093,59	1361079,06	Картометрический	1,0	—





## План границ объекта



## Условные обозначения:

- обозначение границы третьего пояса зоны санитарной охраны действующего водозабора, границы зоны с особыми условиями использования территории
- обозначение границы земельного участка, сведения о котором внесены в ЕГРН
- обозначение границы кадастрового квартала
- 22:08:011212:128 - кадастровый номер земельного участка
- 22:08:011212 - обозначение кадастрового квартала
- 1 - наименование поворотной точки зоны с особыми условиями использования территории
- ▲ - обозначение водозаборной скважины

Кадастровый инженер Орлова Ю.А. 11.09.2022г.





## ПРИЛОЖЕНИЕ 10

к приказу Министерства  
природных ресурсов и экологи-  
и Алтайского края  
от 21.05.2024 № 561

Третий пояс зон санитарной охраны подземного источника  
питьевого и хозяйственно-бытового водоснабжения  
для скважины № РН-1 (рабочая)

## Сведения об объекте

№ п/п	Характеристики объекта	Описание характеристик
1	2	3
1	Местоположение объекта	Алтайский край, Волчихинский район
2	Площадь объекта $\pm$ величина погрешности определения площади ( $P \pm \Delta P$ )	1439748 м <sup>2</sup> +/- 4200 м <sup>2</sup>
3	Иные характеристики объекта	Вид объекта реестра границ: зона с особыми условиями использования территории. Ограничения использования территории в границах третьего пояса ЗСО источника питьевого и хозяйственно-бытового водоснабжения установлены пунктом 3.2.2 СанПиН 2.1.4.1110-02 «Зоны санитарной охраны источников водоснабжения и водопроводов питьевого назначения», утвержденных постановлением Главного государственного санитарного врача РФ от 14.03.2002 № 10. Владельцы объектов, расположенных в границе третьего пояса зон санитарной охраны, обеспечивают выполнение установленных ограничений в целях исключения отрицательного влияния на качество воды подземного источника водоснабжения.

## Сведения о местоположении границ объекта

1. Система координат <u>МСК-22, зона 1</u>					
2. Сведения о характерных точках границ объекта					
Обозначение характерных точек границ	Координаты, м		Метод определения координат характерной точки	Средняя квадратическая погрешность положения характерной точки (Mt), м	Описание обозначения точки на местности (при наличии)
	X	Y			
1	2	3	4	5	6
1	453965,77	1361074,57	Картометрический	1,0	—
2	453976,45	1361094,22	Картометрический	1,0	—
3	453984,55	1361118,54	Картометрический	1,0	—
4	453990,10	1361145,00	Картометрический	1,0	—
5	453992,65	1361174,85	Картометрический	1,0	—
6	453992,34	1361211,35	Картометрический	1,0	—

7	453988,75	1361253,57	Картометрический	1,0	—
8	453982,15	1361300,02	Картометрический	1,0	—
9	453972,67	1361350,43	Картометрический	1,0	—
10	453960,22	1361404,62	Картометрический	1,0	—
11	453944,95	1361462,38	Картометрический	1,0	—
12	453926,87	1361523,54	Картометрический	1,0	—
13	453906,03	1361587,79	Картометрический	1,0	—
14	453882,54	1361654,94	Картометрический	1,0	—
15	453856,50	1361724,68	Картометрический	1,0	—
16	453828,04	1361796,79	Картометрический	1,0	—
17	453797,15	1361870,96	Картометрический	1,0	—
18	453764,04	1361946,90	Картометрический	1,0	—
19	453728,92	1362024,34	Картометрический	1,0	—
20	453691,74	1362102,96	Картометрический	1,0	—
21	453652,75	1362182,45	Картометрический	1,0	—
22	453614,56	1362251,04	Картометрический	1,0	—
23	453570,18	1362329,55	Картометрический	1,0	—
24	453525,80	1362414,90	Картометрический	1,0	—
25	453474,60	1362507,07	Картометрический	1,0	—
26	453433,63	1362582,17	Картометрический	1,0	—
27	453389,41	1362660,69	Картометрический	1,0	—
28	453342,23	1362737,66	Картометрический	1,0	—
29	453294,56	1362813,10	Картометрический	1,0	—
30	453246,58	1362886,70	Картометрический	1,0	—
31	453198,52	1362958,14	Картометрический	1,0	—
32	453150,53	1363027,10	Картометрический	1,0	—
33	453102,84	1363093,41	Картометрический	1,0	—
34	453055,55	1363156,79	Картометрический	1,0	—
35	453008,96	1363216,93	Картометрический	1,0	—
36	452963,17	1363273,65	Картометрический	1,0	—
37	452918,35	1363326,78	Картометрический	1,0	—
38	452874,72	1363376,01	Картометрический	1,0	—
39	452832,38	1363421,15	Картометрический	1,0	—
40	452791,59	1363462,15	Картометрический	1,0	—
41	452752,48	1363498,75	Картометрический	1,0	—
42	452715,14	1363530,82	Картометрический	1,0	—
43	452679,76	1363558,22	Картометрический	1,0	—
44	452646,48	1363580,93	Картометрический	1,0	—
45	452615,42	1363598,77	Картометрический	1,0	—
46	452593,84	1363607,16	Картометрический	1,0	—
47	452567,39	1363612,28	Картометрический	1,0	—
48	452540,08	1363614,84	Картометрический	1,0	—
49	452522,15	1363613,13	Картометрический	1,0	—
50	452501,67	1363606,30	Картометрический	1,0	—
51	452486,31	1363595,21	Картометрический	1,0	—
52	452475,21	1363579,85	Картометрический	1,0	—
53	452464,12	1363556,80	Картометрический	1,0	—
54	452458,15	1363532,05	Картометрический	1,0	—

55	452453,02	1363501,33	Картометрический	1,0	—
56	452449,61	1363468,05	Картометрический	1,0	—
57	452449,71	1363429,74	Картометрический	1,0	—
58	452454,80	1363385,39	Картометрический	1,0	—
59	452462,86	1363336,94	Картометрический	1,0	—
60	452473,82	1363284,58	Картометрический	1,0	—
61	452487,71	1363228,59	Картометрический	1,0	—
62	452504,37	1363169,13	Картометрический	1,0	—
63	452523,87	1363106,36	Картометрический	1,0	—
64	452546,03	1363040,65	Картометрический	1,0	—
65	452570,78	1362972,17	Картометрический	1,0	—
66	452598,08	1362901,20	Картометрический	1,0	—
67	452627,77	1362828,02	Картометрический	1,0	—
68	452659,73	1362752,93	Картометрический	1,0	—
69	452693,88	1362676,21	Картометрический	1,0	—
70	452730,10	1362598,17	Картометрический	1,0	—
71	452768,16	1362519,05	Картометрический	1,0	—
72	452808,01	1362439,25	Картометрический	1,0	—
73	452849,45	1362358,99	Картометрический	1,0	—
74	452892,31	1362278,63	Картометрический	1,0	—
75	452936,41	1362198,47	Картометрический	1,0	—
76	452981,66	1362118,86	Картометрический	1,0	—
77	453027,80	1362040,05	Картометрический	1,0	—
78	453074,72	1361962,32	Картометрический	1,0	—
79	453122,20	1361886,05	Картометрический	1,0	—
80	453170,01	1361811,51	Картометрический	1,0	—
81	453218,03	1361738,96	Картометрический	1,0	—
82	453266,11	1361668,74	Картометрический	1,0	—
83	453313,99	1361601,04	Картометрический	1,0	—
84	453361,49	1361536,19	Картометрический	1,0	—
85	453408,43	1361474,41	Картометрический	1,0	—
86	453454,66	1361415,92	Картометрический	1,0	—
87	453499,99	1361361,00	Картометрический	1,0	—
88	453544,24	1361309,82	Картометрический	1,0	—
89	453587,24	1361262,57	Картометрический	1,0	—
90	453628,82	1361219,48	Картометрический	1,0	—
91	453668,81	1361180,68	Картометрический	1,0	—
92	453707,08	1361146,32	Картометрический	1,0	—
93	453743,45	1361116,53	Картометрический	1,0	—
94	453777,78	1361091,48	Картометрический	1,0	—
95	453809,99	1361071,18	Картометрический	1,0	—
96	453839,90	1361057,10	Картометрический	1,0	—
97	453866,77	1361047,69	Картометрический	1,0	—
98	453893,65	1361044,27	Картометрический	1,0	—
99	453914,56	1361043,42	Картометрический	1,0	—
100	453934,61	1361048,54	Картометрический	1,0	—
101	453953,39	1361060,06	Картометрический	1,0	—
1	453965,77	1361074,57	Картометрический	1,0	—





## План границ объекта



### Условные обозначения:

— обозначение границы третьего пояса зоны санитарной охраны действующего водозабора, границы зоны с особыми условиями использования территории

— обозначение границы земельного участка, сведения о котором внесены в ЕГРН

— обозначение границы кадастрового квартала

22:08:011212:128 - кадастровый номер земельного участка

22:08:011212 - обозначение кадастрового квартала

• 1 - наименование поворотной точки зоны с особыми условиями использования территории

▲ - обозначение водозаборной скважины

Кадастровый инженер Орлова Ю.А. 11.09.2022г.

