



УПРАВЛЕНИЕ ГОСУДАРСТВЕННОЙ ОХРАНЫ
ОБЪЕКТОВ КУЛЬТУРНОГО НАСЛЕДИЯ
АЛТАЙСКОГО КРАЯ
(АЛТАЙОХРАНКУЛЬТУРА)

П Р И К А З

от 15.04.2024

№ 209

г. Барнаул

Об установлении зоны охраны объекта культурного наследия регионального значения «Мемориальный комплекс воинам-землякам, павшим в боях за Родину в годы Великой Отечественной войны (1941 – 1945 гг.)», 1974 г., расположенного по адресу: Алтайский край, Бурлинский район, с. Михайловка, ул. Ленина, 17д, утверждении режима использования земель и требований к градостроительным регламентам в границах территории данной зоны

В соответствии с Федеральным законом от 25.06.2002 № 73-ФЗ «Об объектах культурного наследия (памятниках истории и культуры) народов Российской Федерации», постановлением Правительства Российской Федерации от 12.09.2015 № 972 «Об утверждении Положения о зонах охраны объектов культурного наследия (памятников истории и культуры) народов Российской Федерации и о признании утратившими силу отдельных положений нормативных правовых актов Правительства Российской Федерации», законом Алтайского края от 12.05.2005 № 32-ЗС «Об объектах культурного наследия (памятниках истории и культуры) в Алтайском крае» и Положением об управлении государственной охраны объектов культурного наследия Алтайского края, утвержденным указом Губернатора Алтайского края от 27.12.2016 № 174, п р и к а з ы в а ю:

1. Установить зону охраны объекта культурного наследия регионального значения «Мемориальный комплекс воинам-землякам, павшим в боях за Родину в годы Великой Отечественной войны (1941 – 1945 гг.)», 1974 г., расположенного по адресу: Алтайский край, Бурлинский район, с. Михайловка, ул. Ленина, 17д (далее – «объект культурного наследия»), регистрационный номер 221510408800005 (приложение 1).

2. Утвердить:

2.1. режим использования земель и требования к градостроительным регламентам в границах территории зоны охраны объекта культурного наследия (приложение 2);

2.2. карту (схему) границ территории зоны охраны объекта культурного наследия (приложение 3).

3. Рекомендовать администрации Бурлинского района Алтайского края:

3.1. обеспечить размещение информации об установлении зоны охраны объекта культурного наследия, утверждении режима использования земель и требований к градостроительным регламентам в границах территории данной зоны в государственных информационных системах обеспечения градостроительной деятельности;

3.2. обеспечить учет и отображение зоны охраны объекта культурного наследия, режима использования земель и требований к градостроительным регламентам в границах территории данной зоны в документах территориального планирования, правилах землепользования и застройки, документации по планировке территории и внести в указанные документы изменения в установленном порядке.

Начальник управления



А.А. Урбах

ПРИЛОЖЕНИЕ 1
к приказу управления
государственной охраны
объектов культурного наследия
Алтайского края
от 15.04.2024 № 209

ЗОНА ОХРАНЫ

объекта культурного наследия регионального значения
«Мемориальный комплекс воинам-землякам, павшим в боях за Родину
в годы Великой Отечественной войны (1941 – 1945 гг.)», 1974 г.,
расположенного по адресу: Алтайский край, Бурлинский район,
с. Михайловка, ул. Ленина, 17д

В целях обеспечения сохранности объекта культурного наследия регионального значения «Мемориальный комплекс воинам-землякам, павшим в боях за Родину в годы Великой Отечественной войны (1941 – 1945 гг.)», 1974 г., расположенного по адресу: Алтайский край, Бурлинский район, с. Михайловка, ул. Ленина, 17д (далее – «объект культурного наследия»), в его исторической среде на сопряженной с ним территории устанавливается охранная зона (далее – ОЗ).

Описание границ территории ОЗ объекта культурного наследия:

| № точек на схеме | Направление | Расстояние, м |
|------------------|--|---------------|
| 1 | 2 | 3 |
| 1-2 | с юго-запада на северо-восток | 17,68 |
| 2-3 | по границе территории объекта культурного наследия | 1,14 |
| 3-4 | по границе территории объекта культурного наследия | 10,51 |
| 4-5 | по границе территории объекта культурного наследия | 1,14 |
| 5-6 | с юго-запада на северо-восток по границе земельного участка с кадастровым номером 22:06:010305:531 | 9,07 |
| 6-7 | с северо-запада на юго-восток по границе земельного участка с кадастровым номером 22:06:010305:531 | 172,97 |
| 7-8 | с северо-востока на юго-запад по границе земельного участка с кадастровым номером 22:06:010305:531 | 12,29 |
| 8-9 | по границе территории объекта культурного наследия | 135,49 |
| 9-10 | по границе территории объекта культурного наследия | 4,75 |

| 1 | 2 | 3 |
|-------|--|--------|
| 10-11 | по границе территории объекта культурного наследия | 8,00 |
| 11-12 | по границе территории объекта культурного наследия | 3,00 |
| 12-13 | по границе территории объекта культурного наследия | 1,30 |
| 13-14 | по границе территории объекта культурного наследия | 3,30 |
| 14-15 | по границе территории объекта культурного наследия | 15,73 |
| 15-16 | по границе территории объекта культурного наследия | 3,27 |
| 16-17 | по границе территории объекта культурного наследия | 4,59 |
| 17-18 | по границе территории объекта культурного наследия | 2,75 |
| 18-19 | по границе территории объекта культурного наследия | 146,22 |
| 19-20 | с северо-востока на юго-запад по границе земельного участка с кадастровым номером 22:06:010305:531 | 1,76 |
| 20-21 | с юго-востока на северо-запад по границе земельного участка с кадастровым номером 22:06:010305:531 | 129,46 |
| 21-22 | с северо-востока на юго-запад | 17,48 |
| 22-1 | с юго-востока на северо-запад на расстоянии 19,0 м от памятной стены объекта культурного наследия | 42,06 |

ВЕДОМОСТЬ
координат характерных (поворотных) точек границ
территории ОЗ объекта культурного наследия

| Обозначение (номер) характерной (поворотной) точки | Координаты характерных (поворотных) точек в местной системе координат (МСК-22) | | Метод определения координат | Средняя квадратическая погрешность положения характерной точки (Mt), м |
|--|--|------------|--------------------------------|---|
| | X | Y | | |
| 1 | 2 | 3 | 4 | 5 |
| 1 | 589758.30 | 1212507.48 | геодезический | 0.2 |
| 2 | 589763.29 | 1212524.44 | геодезический | 0.2 |
| 3 | 589762.20 | 1212524.76 | геодезический | 0.2 |
| 4 | 589765.16 | 1212534.84 | геодезический | 0.2 |
| 5 | 589766.25 | 1212534.51 | геодезический | 0.2 |

| 1 | 2 | 3 | 4 | 5 |
|----|-----------|------------|---------------|-----|
| 6 | 589768.81 | 1212543.21 | геодезический | 0.2 |
| 7 | 589600.08 | 1212581.29 | геодезический | 0.2 |
| 8 | 589597.27 | 1212569.33 | геодезический | 0.2 |
| 9 | 589729.42 | 1212539.41 | геодезический | 0.2 |
| 10 | 589733.49 | 1212541.86 | геодезический | 0.2 |
| 11 | 589741.29 | 1212540.09 | геодезический | 0.2 |
| 12 | 589743.74 | 1212541.82 | геодезический | 0.2 |
| 13 | 589744.49 | 1212540.76 | геодезический | 0.2 |
| 14 | 589747.68 | 1212539.92 | геодезический | 0.2 |
| 15 | 589743.64 | 1212524.72 | геодезический | 0.2 |
| 16 | 589740.47 | 1212525.53 | геодезический | 0.2 |
| 17 | 589738.06 | 1212529.44 | геодезический | 0.2 |
| 18 | 589738.76 | 1212532.10 | геодезический | 0.2 |
| 19 | 589596.16 | 1212564.45 | геодезический | 0.2 |
| 20 | 589595.70 | 1212562.75 | геодезический | 0.2 |
| 21 | 589722.00 | 1212534.34 | геодезический | 0.2 |
| 22 | 589717.44 | 1212517.47 | геодезический | 0.2 |

ПРИЛОЖЕНИЕ 2

УТВЕРЖДЕНЫ
приказом управления
государственной охраны
объектов культурного наследия
Алтайского края
от 15.04.2024 № 209

РЕЖИМ

использования земель и требования к градостроительным регламентам в границах территории зоны охраны объекта культурного наследия регионального значения «Мемориальный комплекс воинам-землякам, павшим в боях за Родину в годы Великой Отечественной войны (1941 – 1945 гг.)», 1974 г., расположенного по адресу: Алтайский край, Бурлинский район, с. Михайловка, ул. Ленина, 17д

Режим использования земель и требования к градостроительным регламентам утверждаются в границах территории зоны охраны объекта культурного наследия регионального значения «Мемориальный комплекс воинам-землякам, павшим в боях за Родину в годы Великой Отечественной войны (1941 – 1945 гг.)», 1974 г., расположенного по адресу: Алтайский край, Бурлинский район, с. Михайловка, ул. Ленина, 17д (далее – «объект культурного наследия»), а именно охранной зоны (далее – ОЗ).

1. Особый режим использования земель в границах территории ОЗ объекта культурного наследия:

1.1. разрешается:

строительство объектов капитального строительства с целью применения специальных мер, направленных на сохранение и (или) восстановление (регенерацию) историко-градостроительной и (или) природной среды объекта культурного наследия;

проведение работ по сохранению и (или) восстановлению (регенерации) историко-градостроительной и (или) природной среды объекта культурного наследия, в том числе благоустройство, ремонт, реконструкция и (или) устройство наружного освещения;

проведение земляных, строительных, мелиоративных, хозяйственных и иных работ при условии соблюдения законодательства в области охраны объектов культурного наследия;

устройство, реконструкция и (или) ремонт сетей инженерно-технического обеспечения, объектов инженерно-транспортных коммуникаций при условии соблюдения законодательства в области охраны объектов культурного наследия;

размещение информационных конструкций, содержащих информацию о популяризации и использовании объекта культурного наследия размером информационного поля в высоту и в ширину не более 0,5 м;

1.2. запрещается:

строительство объектов капитального строительства, за исключением применения специальных мер, направленных на сохранение и (или) восстановление (регенерацию) историко-градостроительной и (или) природной среды объекта культурного наследия;

реконструкция, капитальный ремонт объектов капитального строительства без соблюдения требований к градостроительным регламентам в границах территории ОЗ;

изменение исторически сложившейся планировочной структуры;

устройство сетей инженерно-технического обеспечения в надземном исполнении, за исключением устройства или реконструкции сетей наружного освещения;

применение технических средств, создающих динамическое, ударное или ударно-вибрационное воздействие на объект культурного наследия;

размещение нестационарных объектов (киосков, павильонов, навесов);

размещение автостоянок и парковок;

установка ограждений, нарушающих визуальное восприятие объекта культурного наследия;

использование материалов покрытий тротуаров площадок, диссонирующих по цвету, фактуре и иным внешним признакам с архитектурно-стилистическими особенностями объекта культурного наследия;

размещение рекламных конструкций всех видов;

размещение площадок с мусорными контейнерами в зонах основных видовых раскрытий на территорию объекта культурного наследия;

размещение информационных конструкций, содержащих информацию о популяризации и использовании объекта культурного наследия размером информационного поля более 0,50 м – по высоте и 0,50 м – по ширине;

засорение территории отходами производства и потребления.

2. Требования к градостроительным регламентам в границах территории ОЗ объекта культурного наследия:

при проведении работ по сохранению и (или) восстановлению (регенерации) историко-градостроительной среды объекта культурного наследия применять цветовые решения, нейтральные по отношению к объекту культурного наследия с учетом его стилистических особенностей;

реконструкцию, капитальный ремонт объектов капитального строительства производить без увеличения их объемно-пространственных характеристик с применением цветовых решений, нейтральных по отношению к объекту культурного наследия с учетом его стилистических особенностей;

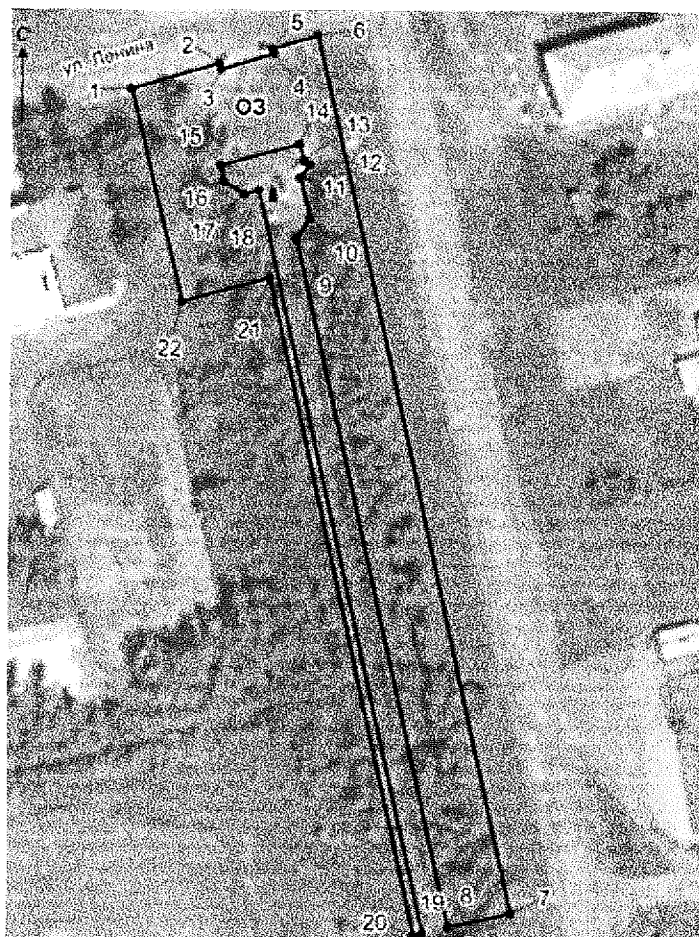
виды разрешенного использования земельных участков и объектов капитального строительства устанавливаются Правилами землепользования и застройки муниципального образования Михайловский сельсовет Бурлинского района Алтайского края.

ПРИЛОЖЕНИЕ 3




УТВЕРЖДЕНА
приказом управления
государственной охраны
объектов культурного наследия
Алтайского края
от 15.04.2024 № 209

КАРТА (СХЕМА)

границ охранной зоны объекта культурного наследия регионального значения «Мемориальный комплекс воинам-землякам, павшим в боях за Родину в годы Великой Отечественной войны (1941 – 1945 гг.)», 1974 г., расположенного по адресу: Алтайский край, Бурлинский район, с. Михайловка, ул. Ленина, 17д



Условные обозначения:

-  – объект культурного наследия;
-  – граница охранной зоны объекта культурного наследия;
-  1 – характерная (поворотная) точка границ охранной зоны объекта культурного наследия;
- ОЗ** – индекс охранной зоны объекта культурного наследия.