



**МИНИСТЕРСТВО
ПРИРОДНЫХ РЕСУРСОВ И ЭКОЛОГИИ
АЛТАЙСКОГО КРАЯ
(Минприроды Алтайского края)**

П Р И К А З

И.М. Мартынов

№ 255

г. Барнаул

Об установлении зон санитарной охраны подземного источника
питьевого и хозяйственно-бытового водоснабжения
спортивного комплекса «Фанат»
(поселок Катунь, Алтайский район, Алтайский край)

В соответствии со статьей 106 Земельного кодекса Российской Федерации, статьей 18 Федерального закона от 30.03.1999 № 52-ФЗ «О санитарно-эпидемиологическом благополучии населения», постановлением Администрации Алтайского края от 31.05.2010 № 233 «О Порядке установления, изменения и прекращения существования зон санитарной охраны источников питьевого и хозяйственно-бытового водоснабжения», санитарно-эпидемиологическим заключением от 05.09.2023 № 22.01.14.000.Т.000681.09.23, выданным Управлением Федеральной службы по надзору в сфере защиты прав потребителей и благополучия человека по Алтайскому краю, **п р и к а з ы в а ю :**

1. Установить зоны санитарной охраны подземного источника питьевого и хозяйственно-бытового водоснабжения спортивного комплекса «Фанат» (поселок Катунь, Алтайский район, Алтайский край) в соответствии с проектом зон санитарной охраны действующего водозабора питьевых подземных вод ИП Олейникова Е.С. в п. Катунь Алтайского района Алтайского края, разработанным ООО «Сибирский центр экологии и аудита» в 2023 году:

первый пояс для скважины № КТ2 размером 60х52 метра (от скважины: на северо-запад 30 метров, на юго-запад 30 метров, на юго-восток 30 метров, на северо-восток 22 метра) согласно приложению 1;

второй пояс для скважины № КТ2 размером 78,7х120 метров (вверх по потоку 62,1 метр, вниз по потоку 16,6 метров) согласно приложению 2;

третий пояс для скважины № КТ2 размером 936х458,7 метров (вверх по потоку 853 метра, вниз по потоку 83 метра) согласно приложению 3.

2. Правообладателем (собственником) подземного источника водоснабжения, обязанным возместить убытки, причиненные в связи с установ-

лением зон санитарной охраны источника питьевого и хозяйственно-бытового водоснабжения, является ИП Олейникова Е.С. (ИНН 745311496995, ОГРН 319222500053332).

Требование о возмещении убытков может быть направлено лицами, указанными в пункте 2 статьи 57.1 Земельного кодекса Российской Федерации, правообладателю сооружения, в связи с размещением которого принято решение об установлении зон санитарной охраны подземного источника питьевого и хозяйственно-бытового водоснабжения, в срок не более чем пять лет со дня установления, либо со дня, когда указанные лица узнали или должны были узнать об установлении зон санитарной охраны подземного источника питьевого и хозяйственно-бытового водоснабжения.

3. Отделу водных ресурсов управления природных ресурсов и нормирования Министерства природных ресурсов и экологии Алтайского края направить:

комплект документов в филиал ППК «Роскадастр» по Алтайскому краю для внесения сведений в Единый государственный реестр недвижимости (далее – «ЕГРН»);

после внесения сведений в ЕГРН, копию настоящего приказа и XML-файлы в администрацию Алтайского района Алтайского края и в федеральный орган государственной власти, уполномоченный на ведение государственного водного реестра.

4. Настоящий приказ подлежит опубликованию на «Официальном интернет-портале правовой информации» (www.pravo.gov.ru).

Временно исполняющий обязанности
министра природных ресурсов и экологии
Алтайского края



А.Н. Стрелковский

ПРИЛОЖЕНИЕ 1

к приказу Министерства
природных ресурсов и
экологии Алтайского края
от 18.03.2024 № 255

Первый пояс зон санитарной охраны подземного источника
питьевого и хозяйственно-бытового водоснабжения
для скважины № КТ2

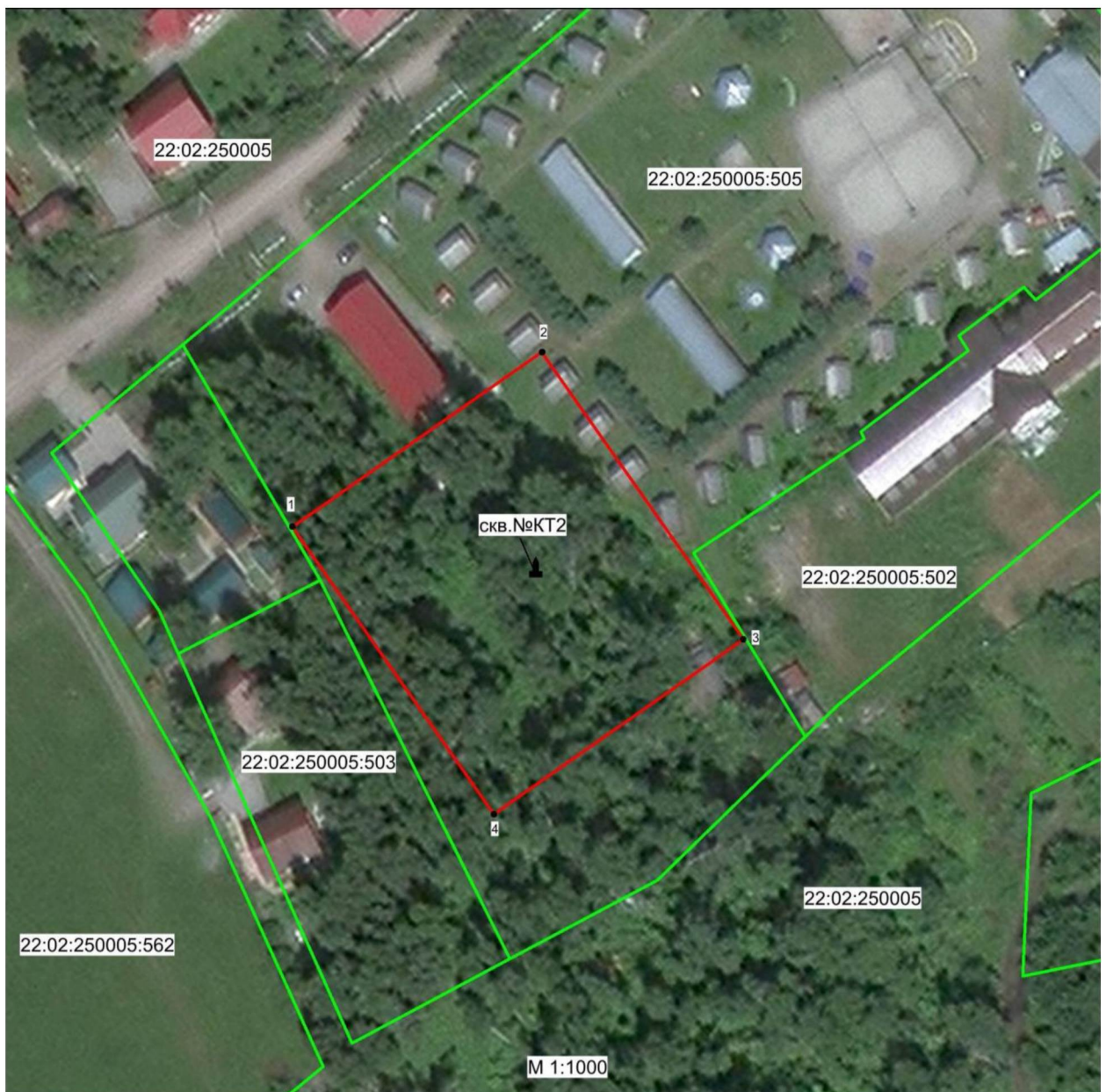
Сведения об объекте

№ п/п	Характеристики объекта	Описание характеристик
1	2	3
1	Местоположение объекта	Алтайский край, Алтайский район
2	Площадь объекта \pm величина погрешности определения площади ($P \pm \Delta P$)	3118 м ² +/- 195 м ²
3	Иные характеристики объекта	Ограничения использования территории в границах первого пояса зон санитарной охраны источника питьевого и хозяйственно-бытового водоснабжения установлены пунктом 3.2.1 СанПиН 2.1.4.1110-02 «Зоны санитарной охраны источников водоснабжения и водопроводов питьевого назначения», утвержденных постановлением Главного государственного санитарного врача РФ от 14.03.2002 № 10. Владелец водозаборного сооружения обеспечивает выполнение установленных ограничений.

Сведения о местоположении границ объекта

1. Система координат <u>МСК-22, зона 3</u>					
2. Сведения о характерных точках границ объекта					
Обозначение характерных точек границ	Координаты, м		Метод определения координат характерной точки	Средняя квадратическая погрешность положения характерной точки (Mt), м	Описание обозначения точки на местности (при наличии)
	X	Y			
1	2	3	4	5	6
1	440760,84	3325905,24	Картометрический	1,0	—
2	440790,87	3325947,66	Картометрический	1,0	—
3	440741,90	3325982,32	Картометрический	1,0	—
4	440711,88	3325939,89	Картометрический	1,0	—
1	440760,84	3325905,24	Картометрический	1,0	—
3. Сведения о характерных точках части (частей) границы объекта					
1	2	3	4	5	6
—	—	—	—	—	—

План границ объекта



Условные обозначения:

— обозначение границы первого пояса зоны санитарной охраны действующего водозабора, границы зоны с особыми условиями использования территории

□ обозначение границы земельного участка, сведения о котором внесены в ЕГРН

22:02:250005:505 - кадастровый номер земельного участка

22:02:250005 - обозначение кадастрового квартала

- 1 - наименование поворотной точки зоны с особыми условиями использования территории

Кадастровый инженер Орлова Ю.А. 03.10.2023г.



ПРИЛОЖЕНИЕ 2

к приказу Министерства
природных ресурсов и
экологии Алтайского края
от 18.03.2014 № 253

Второй пояс зон санитарной охраны подземного источника
питьевого и хозяйственно-бытового водоснабжения
для скважины № КТ2

Сведения об объекте

№ п/п	Характеристики объекта	Описание характеристик
1	2	3
1	Местоположение объекта	Алтайский край, Алтайский район
ск	Площадь объекта \pm величина погрешности определения площади ($P \pm \Delta P$)	7413 м ² +/- 301 м ²
3	Иные характеристики объекта	Ограничения использования территории в границах второго пояса зон санитарной охраны источника питьевого и хозяйственно-бытового водоснабжения установлены пунктами 3.2.2, 3.2.3 СанПиН 2.1.4.1110-02 «Зоны санитарной охраны источников водоснабжения и водопроводов питьевого назначения», утвержденных постановлением Главного государственного санитарного врача РФ от 14.03.2002 № 10. Владельцы объектов, расположенных в границе второго пояса зон санитарной охраны, обеспечивают выполнение установленных ограничений в целях исключения отрицательного влияния на качество воды подземного источника водоснабжения.

Сведения о местоположении границ объекта

1. Система координат МСК-22, зона 3					
2. Сведения о характерных точках границ объекта					
Обозначение характерных точек границ	Координаты, м		Метод определения координат характерной точки	Средняя квадратическая погрешность положения характерной точки (Mt), м	Описание обозначения точки на местности (при наличии)
	X	Y			
1	2	3	4	5	6
1	440794,46	3325899,53	Картометрический	1,0	—
2	440799,32	3325904,24	Картометрический	1,0	—
3	440803,57	3325909,29	Картометрический	1,0	—
4	440807,30	3325914,07	Картометрический	1,0	—
5	440810,54	3325919,22	Картометрический	1,0	—
6	440813,99	3325925,48	Картометрический	1,0	—
7	440816,78	3325931,72	Картометрический	1,0	—

8	440818,69	3325938,11	Картометрический	1,0	—
9	440819,89	3325944,36	Картометрический	1,0	—
10	440820,33	3325950,45	Картометрический	1,0	—
11	440820,14	3325956,21	Картометрический	1,0	—
12	440819,38	3325961,49	Картометрический	1,0	—
13	440817,68	3325966,54	Картометрический	1,0	—
14	440815,04	3325971,20	Картометрический	1,0	—
15	440812,04	3325974,82	Картометрический	1,0	—
16	440808,02	3325978,22	Картометрический	1,0	—
17	440803,03	3325980,75	Картометрический	1,0	—
18	440798,04	3325982,28	Картометрический	1,0	—
19	440792,77	3325982,94	Картометрический	1,0	—
20	440786,90	3325983,00	Картометрический	1,0	—
21	440780,98	3325982,07	Картометрический	1,0	—
22	440774,89	3325980,55	Картометрический	1,0	—
23	440768,69	3325978,27	Картометрический	1,0	—
24	440762,66	3325975,06	Картометрический	1,0	—
25	440756,57	3325971,27	Картометрический	1,0	—
26	440751,08	3325967,05	Картометрический	1,0	—
27	440745,65	3325962,22	Картометрический	1,0	—
28	440741,83	3325958,21	Картометрический	1,0	—
29	440738,13	3325953,94	Картометрический	1,0	—
30	440733,74	3325948,18	Картометрический	1,0	—
31	440729,85	3325942,03	Картометрический	1,0	—
32	440726,67	3325935,83	Картометрический	1,0	—
33	440724,09	3325929,52	Картометрический	1,0	—
34	440722,14	3325923,19	Картометрический	1,0	—
35	440721,15	3325916,96	Картометрический	1,0	—
36	440720,90	3325910,93	Картометрический	1,0	—
37	440721,42	3325905,23	Картометрический	1,0	—
38	440722,51	3325900,01	Картометрический	1,0	—
39	440724,38	3325895,18	Картометрический	1,0	—
40	440726,85	3325890,90	Картометрический	1,0	—
41	440729,51	3325887,69	Картометрический	1,0	—
42	440732,66	3325885,25	Картометрический	1,0	—
43	440737,00	3325882,78	Картометрический	1,0	—
44	440741,99	3325881,02	Картометрический	1,0	—
45	440747,26	3325880,14	Картометрический	1,0	—
46	440752,81	3325880,03	Картометрический	1,0	—
47	440758,72	3325880,57	Картометрический	1,0	—
48	440764,81	3325881,89	Картометрический	1,0	—
49	440770,97	3325883,97	Картометрический	1,0	—
50	440777,07	3325887,02	Картометрический	1,0	—
51	440783,05	3325890,48	Картометрический	1,0	—
52	440788,92	3325894,70	Картометрический	1,0	—
1	440794,46	3325899,53	Картометрический	1,0	—
3. Сведения о характерных точках части (частей) границы объекта					
1	2	3	4	5	6
—	—	—	—	—	—

План границ объекта



Условные обозначения:

— обозначение границы второго пояса зоны санитарной охраны действующего водозабора, границы зоны с особыми условиями использования территории

□ обозначение границы земельного участка, сведения о котором внесены в ЕГРН

22:02:250005:505 - кадастровый номер земельного участка

22:02:250005 - обозначение кадастрового квартала

• 1 - наименование поворотной точки зоны с особыми условиями использования территории

Кадастровый инженер Орлова Ю.А. 03.10.2023г.



ПРИЛОЖЕНИЕ 3

к приказу Министерства
природных ресурсов и
экологии Алтайского края
от 18.03.2024 № 255

Третий пояс зон санитарной охраны подземного источника
питьевого и хозяйственно-бытового водоснабжения
для скважины № КТ2

Сведения об объекте

№ п/п	Характеристики объекта	Описание характеристик
1	2	3
1	Местоположение объекта	Алтайский край, Алтайский район
2	Площадь объекта \pm величина погрешности определения площади ($P \pm \Delta P$)	336675 м ² \pm 2031 м ²
3	Иные характеристики объекта	Ограничения использования территории в границах третьего пояса ЗСО источника питьевого и хозяйственно-бытового водоснабжения установлены пунктом 3.2.2 СанПиН 2.1.4.1110-02 «Зоны санитарной охраны источников водоснабжения и водопроводов питьевого назначения», утвержденных постановлением Главного государственного санитарного врача РФ от 14.03.2002 № 10. Владельцы объектов, расположенных в границе третьего пояса зон санитарной охраны, обеспечивают выполнение установленных ограничений в целях исключения отрицательного влияния на качество воды подземного источника водоснабжения.

Сведения о местоположении границ объекта

1. Система координат МСК-22, зона 3					
2. Сведения о характерных точках границ объекта					
Обозначение характерных точек границ	Координаты, м		Метод определения координат характерной точки	Средняя квадратическая погрешность положения характерной точки (Mt), м	Описание обозначения точки на местности (при наличии)
	X	Y			
1	2	3	4	5	6
1	441376,62	3325363,66	Картометрический	1,0	—
2	441389,08	3325381,43	Картометрический	1,0	—
3	441400,44	3325409,96	Картометрический	1,0	—
4	441406,14	3325442,69	Картометрический	1,0	—
5	441406,09	3325479,09	Картометрический	1,0	—
6	441400,26	3325518,62	Картометрический	1,0	—
7	441388,78	3325560,64	Картометрический	1,0	—

8	441371,78	3325604,51	Картометрический	1,0	—
9	441349,58	3325649,58	Картометрический	1,0	—
10	441322,48	3325695,12	Картометрический	1,0	—
11	441290,92	3325740,43	Картометрический	1,0	—
12	441255,39	3325784,82	Картометрический	1,0	—
13	441216,39	3325827,61	Картометрический	1,0	—
14	441174,61	3325868,13	Картометрический	1,0	—
15	441130,62	3325905,76	Картометрический	1,0	—
16	441085,15	3325939,89	Картометрический	1,0	—
17	441038,87	3325970,03	Картометрический	1,0	—
18	440992,49	3325995,68	Картометрический	1,0	—
19	440946,78	3326016,47	Картометрический	1,0	—
20	440902,39	3326032,09	Картометрический	1,0	—
21	440860,05	3326042,24	Картометрический	1,0	—
22	440820,38	3326046,83	Картометрический	1,0	—
23	440784,00	3326045,73	Картометрический	1,0	—
24	440751,48	3326039,02	Картометрический	1,0	—
25	440723,34	3326026,77	Картометрический	1,0	—
26	440710,54	3326019,04	Картометрический	1,0	—
27	440703,65	3326013,72	Картометрический	1,0	—
28	440693,39	3326003,53	Картометрический	1,0	—
29	440688,20	3325997,32	Картометрический	1,0	—
30	440683,57	3325990,00	Картометрический	1,0	—
31	440677,80	3325978,06	Картометрический	1,0	—
32	440668,41	3325948,27	Картометрический	1,0	—
33	440664,14	3325914,58	Картометрический	1,0	—
34	440665,65	3325877,35	Картометрический	1,0	—
35	440672,91	3325837,14	Картометрический	1,0	—
36	440685,78	3325794,60	Картометрический	1,0	—
37	440704,11	3325750,37	Картометрический	1,0	—
38	440727,58	3325705,11	Картометрический	1,0	—
39	440755,81	3325659,56	Картометрический	1,0	—
40	440788,43	3325614,39	Картометрический	1,0	—
41	440824,89	3325570,34	Картометрический	1,0	—
42	440844,38	3325548,94	Картометрический	1,0	—
43	440877,01	3325517,02	Картометрический	1,0	—
44	440907,04	3325488,22	Картометрический	1,0	—
45	440951,44	3325451,40	Картометрический	1,0	—
46	440997,21	3325418,23	Картометрический	1,0	—
47	441043,55	3325389,18	Картометрический	1,0	—
48	441089,81	3325364,70	Картометрический	1,0	—
49	441135,29	3325345,18	Картометрический	1,0	—
50	441179,22	3325330,91	Картометрический	1,0	—
51	441220,95	3325322,13	Картометрический	1,0	—
52	441259,86	3325318,95	Картометрический	1,0	—
53	441295,32	3325321,46	Картометрический	1,0	—
54	441326,77	3325329,57	Картометрический	1,0	—
55	441350,53	3325341,19	Картометрический	1,0	—
56	441365,48	3325352,01	Картометрический	1,0	—

1	441376,62	3325363,66	Картометрический	1,0	—
3. Сведения о характерных точках части (частей) границы объекта					
1	2	3	4	5	6
—	—	—	—	—	—

Сведения о местоположении измененных (уточненных) границ объекта

1. Система координат _____							
2. Сведения о характерных точках границ объекта							
Обозначение характерных точек границы	Существующие координаты, м		Измененные (уточненные) координаты, м		Метод определе- ния координат характер- ной точки	Средняя квадрати- ческая погреш- ность положения характер- ной точки (Mt), м	Описание обозначе- ния точки на местности (при наличии)
	X	Y	X	Y			
1	2	3	4	5	6	7	8
—	—	—	—	—	—	—	—
3. Сведения о характерных точках части (частей) границы объекта							
1	2	3	4	5	6	7	8
—	—	—	—	—	—	—	—

План границ объекта



Условные обозначения:

— обозначение границы третьего пояса зоны санитарной охраны действующего водозабора, границы зоны с особыми условиями использования территории

□ обозначение границы земельного участка, сведения о котором внесены в ЕГРН

22:02:250005:505 - кадастровый номер земельного участка

22:02:250005 - обозначение кадастрового квартала

• 1 - наименование поворотной точки зоны с особыми условиями использования территории

Кадастровый инженер Орлова Ю.А. 03.10.2023г.

