



**МИНИСТЕРСТВО
ПРИРОДНЫХ РЕСУРСОВ И ЭКОЛОГИИ
АЛТАЙСКОГО КРАЯ
(Минприроды Алтайского края)**

П Р И К А З

13 марта 2024 г.

№ 236

г. Барнаул

**Об установлении зон санитарной охраны подземных источников
питьевого и хозяйственно-бытового водоснабжения
ООО «Троицкий маслосыродел»
(село Троицкое, Троицкий район, Алтайский край)**

В соответствии со статьей 106 Земельного кодекса Российской Федерации, статьей 18 Федерального закона от 30.03.1999 № 52-ФЗ «О санитарно-эпидемиологическом благополучии населения», постановлением Администрации Алтайского края от 31.05.2010 № 233 «О Порядке установления, изменения и прекращения существования зон санитарной охраны источников питьевого и хозяйственно-бытового водоснабжения», санитарно-эпидемиологическим заключением от 12.10.2023 № 22.01.14.000.Т.000836.10.23, выданным Управлением Федеральной службы по надзору в сфере защиты прав потребителей и благополучия человека по Алтайскому краю, **п р и к а з ы в а ю**:

1. Установить зоны санитарной охраны подземных источников питьевого и хозяйственно-бытового водоснабжения ООО «Троицкий маслосыродел» (село Троицкое, Троицкий район, Алтайский край) в соответствии с проектом зон санитарной охраны водозабора подземных вод на участке недр Маслозаводский в селе Троицкое Троицкого района Алтайского края, разработанным ООО «Алтайпроект» в 2023 году:

первый пояс для скважин № 631 (рабочая), № 632 (резервная) размером 41х46х49х57 метров (от скважины № 631 (рабочая): на северо-запад 20 метров, на северо-восток 19 метров, на юго-восток 26 метров, на юго-запад 30 метров; от скважины № 632 (резервная): на северо-запад 31 метр, на северо-восток 12 метров, на юго-восток 15 метров, на юго-запад 34 метра) согласно приложению 1;

второй пояс для скважин № 631 (рабочая), № 632 (резервная) размером 314х292 метра (вверх по потоку 214 метров, вниз по потоку 100 метров) согласно приложению 2;

третий пояс для скважин № 631 (рабочая), № 632 (резервная) размером

4568x912 метров (вверх по потоку 4437 метров, вниз по потоку 131 метр) согласно приложению 3.

2. Правообладателем (собственником) подземных источников водоснабжения, обязанным возместить убытки, причиненные в связи с установлением зон санитарной охраны источников питьевого и хозяйственно-бытового водоснабжения, является ООО «Троицкий маслосырордел» (ИНН 2281004989, ОГРН 1052200825104).

Требование о возмещении убытков может быть направлено лицами, указанными в пункте 2 статьи 57.1 Земельного кодекса Российской Федерации, правообладателю сооружения, в связи с размещением которого принято решение об установлении зон санитарной охраны подземных источников питьевого и хозяйственно-бытового водоснабжения, в срок не более чем пять лет со дня установления, либо со дня, когда указанные лица узнали или должны были узнать об установлении зон санитарной охраны подземных источников питьевого и хозяйственно-бытового водоснабжения.

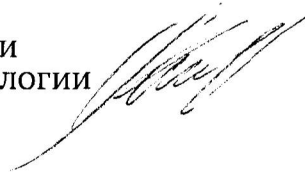
3. Отделу водных ресурсов управления природных ресурсов и нормирования Министерства природных ресурсов и экологии Алтайского края направить:

комплект документов в филиал ППК «Роскадастр» по Алтайскому краю для внесения сведений в Единый государственный реестр недвижимости (далее – «ЕГРН»);

после внесения сведений в ЕГРН, копию настоящего приказа и XML-файлы в администрацию Троицкого района Алтайского края и в федеральный орган государственной власти, уполномоченный на ведение государственного водного реестра.

4. Настоящий приказ подлежит опубликованию на «Официальном интернет-портале правовой информации» (www.pravo.gov.ru).

Временно исполняющий обязанности
министра природных ресурсов и экологии



А.Н. Стрелковский

ПРИЛОЖЕНИЕ 1

к приказу Министерства
природных ресурсов и эко-
логии Алтайского края
от 13.03.2024 № 236

Первый пояс зон санитарной охраны подземных источников
питьевого и хозяйственно-бытового водоснабжения для скважин
№ 631 (рабочая), № 632 (резервная)

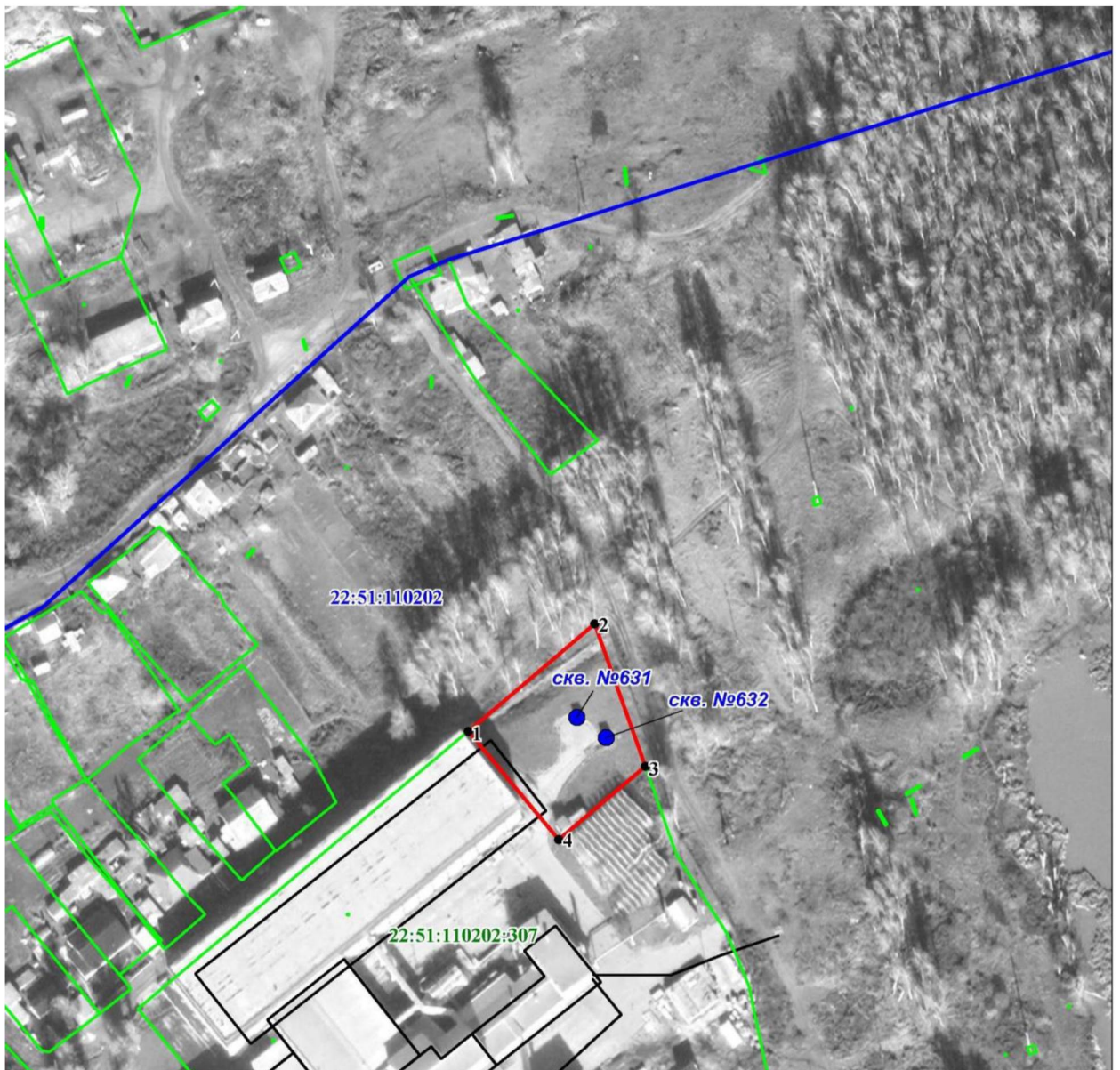
Сведения об объекте

№ п/п	Характеристики объекта	Описание характеристик
1	2	3
1	Местоположение объекта	Алтайский край, Троицкий район
2	Площадь объекта ± величина погрешности определения площади ($P \pm \Delta P$)	2080 м ² +/- 160 м ²
3	Иные характеристики объекта	Вид объекта реестра границ: зона с особыми условиями использования территории. Ограничения использования территории в границах первого пояса зон санитарной охраны источника питьевого и хозяйственно-бытового водоснабжения установлены пунктом 3.2.1 СанПиН 2.1.4.1110-02 «Зоны санитарной охраны источников водоснабжения и водопроводов питьевого назначения», утвержденных постановлением Главного государственного санитарного врача РФ от 14.03.2002 № 10. Владелец водозаборного сооружения обеспечивает выполнение установленных ограничений.

Сведения о местоположении границ объекта

1. Система координат МСК-22, зона 3					
2. Сведения о характерных точках границ объекта					
Обозначение характерных точек границ	Координаты, м		Метод определения координат характерной точки	Средняя квадратическая погрешность положения характерной точки (Mt), м	Описание обозначения точки на местности (при наличии)
	X	Y			
1	2	3	4	5	6
1	561664,19	3248136,94	Картометрический	1,0	—
2	561698,72	3248178,47	Картометрический	1,0	—
3	561652,22	3248194,37	Картометрический	1,0	—
4	561628,88	3248166,03	Картометрический	1,0	—
1	561664,19	3248136,94	Картометрический	1,0	—
3. Сведения о характерных точках части (частей) границы объекта					
1	2	3	4	5	6
—	—	—	—	—	—

План границ объекта



Используемые условные знаки и обозначения:

сква. №631

- обозначение и номер скважины



- граница зоны санитарной охраны источника водоснабжения

22:51:010101

- граница и номер кадастрового квартала;

22:51:010101:1

- граница и номер земельного участка внесенного в ЕГРН;



- граница населенного пункта, муниципального образования;



- граница сооружения внесенного в ЕГРН;

• 1

- номер поворотной точки границы зоны с особыми условиями использования территории

Подпись _____ Л.В.Щеголева "26" октября 2023 г.

Место для оттиска печати (при наличии) лица, составившего описание местоположения границ объекта

Масштаб 1:2000

ПРИЛОЖЕНИЕ 2

к приказу Министерства природных ресурсов и экологии Алтайского края от 13.05.2024 № 236

Второй пояс зон санитарной охраны подземного источника питьевого и хозяйственно-бытового водоснабжения для скважин № 631 (рабочая), № 632 (резервная)

Сведения об объекте

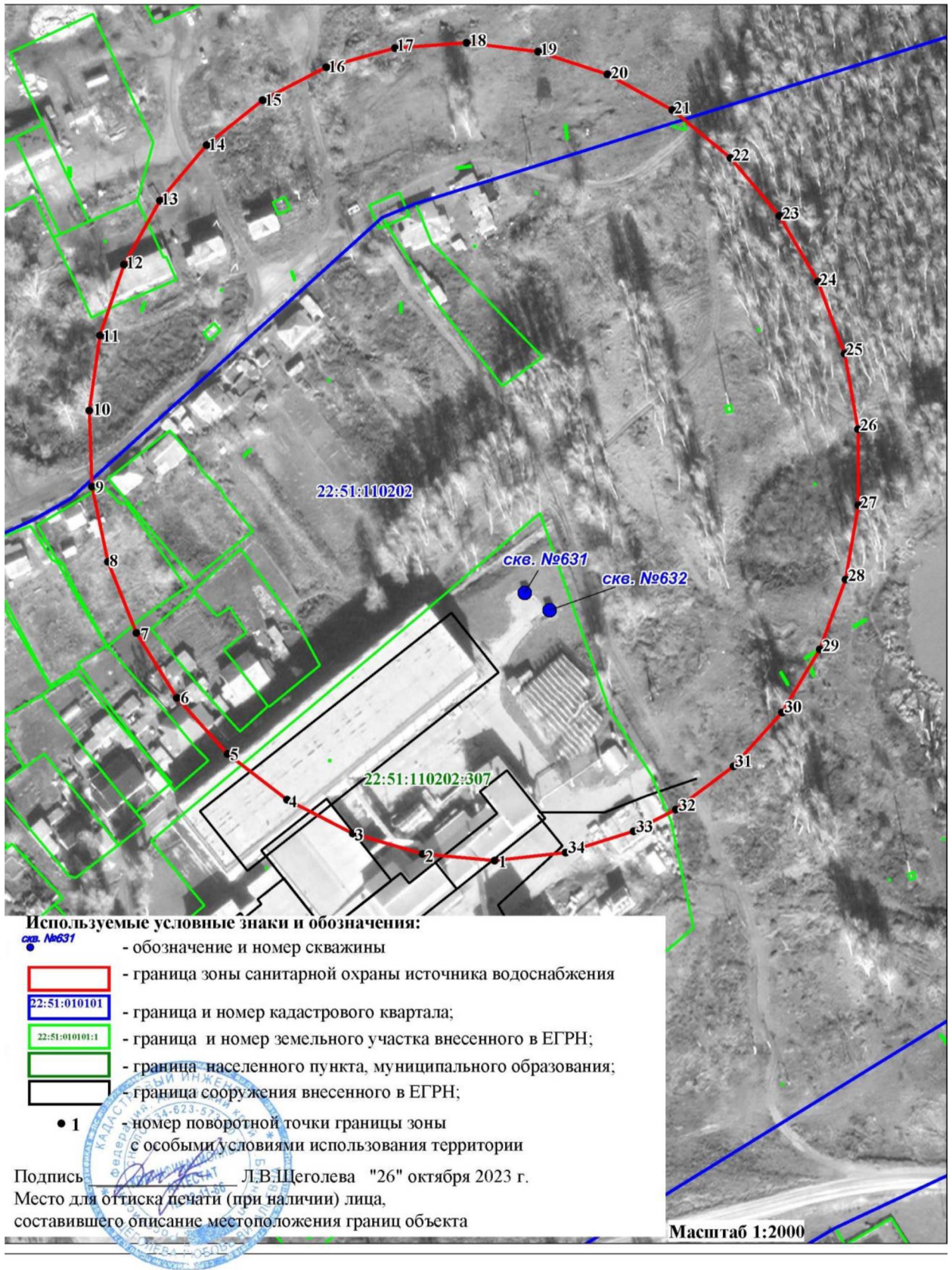
№ п/п	Характеристики объекта	Описание характеристик
1	2	3
1	Местоположение объекта	Алтайский край, Троицкий район
2	Площадь объекта ± величина погрешности определения площади ($P \pm \Delta P$)	71600 м ² +/- 937 м ²
3	Иные характеристики объекта	<p>Вид объекта реестра границ: зона с особыми условиями использования территории.</p> <p>Ограничения использования территории в границах второго пояса зон санитарной охраны источника питьевого и хозяйственно-бытового водоснабжения установлены пунктами 3.2.2, 3.2.3 СанПиН 2.1.4.1110-02 «Зоны санитарной охраны источников водоснабжения и водопроводов питьевого назначения», утвержденных постановлением Главного государственного санитарного врача РФ от 14.03.2002 № 10.</p> <p>Владельцы объектов, расположенных в границе второго пояса зон санитарной охраны, обеспечивают выполнение установленных ограничений в целях исключения отрицательного влияния на качество воды подземного источника водоснабжения.</p>

Сведения о местоположении границ объекта

1. Система координат <u>МСК-22, зона 3</u>					
2. Сведения о характерных точках границ объекта					
Обозначение характерных точек границ	Координаты, м		Метод определения координат характерной точки	Средняя квадратическая погрешность положения характерной точки (Mt), м	Описание обозначения точки на местности (при наличии)
	X	Y			
1	2	3	4	5	6
1	561566,52	3248159,65	Картометрический	1,0	—
2	561569,29	3248132,27	Картометрический	1,0	—
3	561577,37	3248105,64	Картометрический	1,0	—
4	561590,50	3248080,68	Картометрический	1,0	—

5	561608,22	3248058,26	Картометрический	1,0	—
6	561629,91	3248039,14	Картометрический	1,0	—
7	561654,81	3248024,00	Картометрический	1,0	—
8	561682,06	3248013,37	Картометрический	1,0	—
9	561710,71	3248007,61	Картометрический	1,0	—
10	561739,77	3248006,92	Картометрический	1,0	—
11	561768,23	3248011,33	Картометрический	1,0	—
12	561795,11	3248020,69	Картометрический	1,0	—
13	561819,47	3248034,65	Картометрический	1,0	—
14	561840,46	3248052,75	Картометрический	1,0	—
15	561857,34	3248074,36	Картометрический	1,0	—
16	561869,55	3248098,73	Картометрический	1,0	—
17	561876,65	3248124,99	Картометрический	1,0	—
18	561878,41	3248152,27	Картометрический	1,0	—
19	561874,74	3248179,58	Картометрический	1,0	—
20	561865,78	3248206,00	Картометрический	1,0	—
21	561851,85	3248230,59	Картометрический	1,0	—
22	561833,42	3248252,51	Картометрический	1,0	—
23	561811,16	3248271,01	Картометрический	1,0	—
24	561785,80	3248285,43	Картометрический	1,0	—
25	561758,25	3248295,27	Картометрический	1,0	—
26	561729,46	3248300,19	Картометрический	1,0	—
27	561700,43	3248300,03	Картометрический	1,0	—
28	561672,15	3248294,78	Картометрический	1,0	—
29	561645,64	3248284,63	Картометрический	1,0	—
30	561621,79	3248269,94	Картометрический	1,0	—
31	561601,43	3248251,20	Картометрический	1,0	—
32	561585,29	3248229,08	Картометрический	1,0	—
33	561577,15	3248212,83	Картометрический	1,0	—
34	561569,16	3248186,81	Картометрический	1,0	—
1	561566,52	3248159,65	Картометрический	1,0	—
3. Сведения о характерных точках части (частей) границы объекта					
1	2	3	4	5	6
—	—	—	—	—	—

План границ объекта



ПРИЛОЖЕНИЕ 3

к приказу Министерства
природных ресурсов и экологи
Алтайского края

от 13.05.2024 № 236

Третий пояс зон санитарной охраны подземного источника
питьевого и хозяйственно-бытового водоснабжения
для скважин № 631 (рабочая), № 632 (резервная)

Сведения об объекте

№ п/п	Характеристики объекта	Описание характеристик
1	2	3
1	Местоположение объекта	Алтайский край, Троицкий район
2	Площадь объекта ± величина погрешности определения площади ($P \pm \Delta P$)	3254859 м ² +/- 6314 м ²
3	Иные характеристики объекта	Вид объекта реестра границ: зона с особыми условиями использования территории. Ограничения использования территории в границах третьего пояса ЗСО источника питьевого и хозяйственно-бытового водоснабжения установлены пунктом 3.2.2 СанПиН 2.1.4.1110-02 «Зоны санитарной охраны источников водоснабжения и водопроводов питьевого назначения», утвержденных постановлением Главного государственного санитарного врача РФ от 14.03.2002 № 10. Владельцы объектов, расположенных в границе третьего пояса зон санитарной охраны, обеспечивают выполнение установленных ограничений в целях исключения отрицательного влияния на качество воды подземного источника водоснабжения.

Сведения о местоположении границ объекта

1. Система координат <u>МСК-22, зона 3</u>					
2. Сведения о характерных точках границ объекта					
Обозначение характерных точек границ	Координаты, м		Метод определения координат характерной точки	Средняя квадратическая погрешность положения характерной точки (Mt), м	Описание обозначения точки на местности (при наличии)
	X	Y			
1	2	3	4	5	6
1	561544,77	3248216,29	Картометрический	1,0	—
2	561539,87	3248158,33	Картометрический	1,0	—
3	561568,58	3248090,26	Картометрический	1,0	—
4	561630,48	3248013,11	Картометрический	1,0	—
5	561783,30	3247883,05	Картометрический	1,0	—
6	562003,18	3247739,80	Картометрический	1,0	—

7	562282,50	3247588,37	Картометрический	1,0	—
8	562611,56	3247433,99	Картометрический	1,0	—
9	562978,92	3247282,05	Картометрический	1,0	—
10	563371,83	3247137,81	Картометрический	1,0	—
11	563776,64	3247006,28	Картометрический	1,0	—
12	563911,79	3246966,07	Картометрический	1,0	—
13	564310,61	3246858,49	Картометрический	1,0	—
14	564688,71	3246773,32	Картометрический	1,0	—
15	565032,99	3246713,54	Картометрический	1,0	—
16	565331,47	3246681,19	Картометрический	1,0	—
17	565573,80	3246677,41	Картометрический	1,0	—
18	565751,56	3246702,34	Картометрический	1,0	—
19	565858,57	3246755,10	Картометрический	1,0	—
20	565888,68	3246804,87	Картометрический	1,0	—
21	565885,16	3246865,45	Картометрический	1,0	—
22	565817,13	3246974,49	Картометрический	1,0	—
23	565730,95	3247057,66	Картометрический	1,0	—
24	565543,79	3247194,91	Картометрический	1,0	—
25	565293,09	3247342,89	Картометрический	1,0	—
26	564987,58	3247496,46	Картометрический	1,0	—
27	564637,85	3247650,29	Картометрический	1,0	—
28	564256,05	3247799,03	Картометрический	1,0	—
29	563855,45	3247937,52	Картометрический	1,0	—
30	563449,95	3248060,95	Картометрический	1,0	—
31	563053,64	3248165,03	Картометрический	1,0	—
32	562680,28	3248246,14	Картометрический	1,0	—
33	562342,85	3248301,48	Картометрический	1,0	—
34	562053,06	3248329,12	Картометрический	1,0	—
35	561820,96	3248328,09	Картометрический	1,0	—
36	561654,63	3248298,44	Картометрический	1,0	—
37	561583,22	3248263,23	Картометрический	1,0	—
1	561544,77	3248216,29	Картометрический	1,0	—
3. Сведения о характерных точках части (частей) границы объекта					
1	2	3	4	5	6
—	—	—	—	—	—

План границ объекта

