



**МИНИСТЕРСТВО
ПРИРОДНЫХ РЕСУРСОВ И ЭКОЛОГИИ
АЛТАЙСКОГО КРАЯ
(Минприроды Алтайского края)**

П Р И К А З

07 декабря 2023 г.

№ 1524

г. Барнаул

**Об установлении зон санитарной охраны подземных источников
питьевого и хозяйственно-бытового водоснабжения
ООО КХ «Партнер» (село Михайловское, Михайловский район,
Алтайский край)**

В соответствии со статьей 106 Земельного кодекса Российской Федерации, статьей 18 Федерального закона от 30.03.1999 № 52-ФЗ «О санитарно-эпидемиологическом благополучии населения», постановлением Администрации Алтайского края от 31.05.2010 № 233 «О Порядке установления, изменения и прекращения существования зон санитарной охраны источников питьевого и хозяйственно-бытового водоснабжения», санитарно-эпидемиологическим заключением от 09.03.2023 № 22.01.14.000.Т.000260.03.23, выданным Управлением Федеральной службы по надзору в сфере защиты прав потребителей и благополучия человека по Алтайскому краю, **п р и к а з ы в а ю :**

1. Установить зоны санитарной охраны подземных источников питьевого и хозяйственно-бытового водоснабжения ООО КХ «Партнер» (село Михайловское, Михайловский район, Алтайский край) в соответствии с проектом зон санитарной охраны действующего водозабора ООО КХ «Партнер», расположенного в с. Михайловское Михайловского района Алтайского края (скважины АК-1, АК-2), разработанным ООО «СИБЦЭА» в 2022 году:

первый пояс для скважин № АК-1 (рабочая), № АК-2 (резервная) размером 46,7х26,5х21,7х26,3х18,5 метров (от скважины № АК-1 (рабочая): на север-северо-запад 30 метров, на восток-северо-восток 8,5 метров, на юг-юго-восток 16,7 метров, на запад-юго-запад 18 метров, на северо-запад 22,1 метр; от скважины № АК-2 (резервная): на север-северо-запад 36,8 метров, на восток-северо-восток 22,7 метров, на юг-юго-восток 10,2 метра, на запад-юго-запад 3,7 метров, на северо-запад 24 метра) согласно приложению 1;

второй пояс для скважин № АК-1 (рабочая), № АК-2 (резервная) ради-

усом 31 метр согласно приложению 2;

третий пояс для скважин № АК-1 (рабочая), № АК-2 (резервная) радиусом 206 метров согласно приложению 3.

2. Правообладателем (собственником) подземных источников водоснабжения, обязанным возместить убытки, причиненные в связи с установлением зон санитарной охраны источников питьевого и хозяйственно-бытового водоснабжения, является ООО КХ «Партнер» (ИНН 2258004099, ОГРН 1062235003753).

Требование о возмещении убытков может быть направлено лицами, указанными в пункте 2 статьи 57.1 Земельного кодекса Российской Федерации, правообладателю сооружения, в связи с размещением которого принято решение об установлении зон санитарной охраны подземных источников питьевого и хозяйственно-бытового водоснабжения, в срок не более чем пять лет со дня установления, либо со дня, когда указанные лица узнали или должны были узнать об установлении зон санитарной охраны подземных источников питьевого и хозяйственно-бытового водоснабжения.

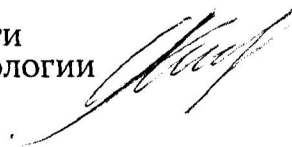
3. Отделу водных ресурсов управления природных ресурсов и нормирования Министерства природных ресурсов и экологии Алтайского края направить:

комплект документов в филиал ППК «Роскадастр» по Алтайскому краю для внесения сведений в Единый государственный реестр недвижимости (далее – «ЕГРН»);

после внесения сведений в ЕГРН, копию настоящего приказа и XML-файлы в администрацию Михайловского района Алтайского края и в федеральный орган государственной власти, уполномоченный на ведение государственного водного реестра.

4. Настоящий приказ подлежит опубликованию на «Официальном интернет-портале правовой информации» (www.pravo.gov.ru).

Временно исполняющий обязанности
министра природных ресурсов и экологии



А.Н. Стрелковский

ПРИЛОЖЕНИЕ 1

к приказу Министерства природных ресурсов и экологии Алтайского края от 04.12.2003 № 1529

Первый пояс зон санитарной охраны подземных источников питьевого и хозяйственно-бытового водоснабжения для скважин № АК-1 (рабочая), АК-2 (резервная)

Сведения об объекте

№ п/п	Характеристики объекта	Описание характеристик
1	2	3
1	Местоположение объекта	Алтайский край, Михайловский район
2	Площадь объекта \pm величина погрешности определения площади ($P \pm \Delta P$)	1141 м ² +/- 118 м ²
3	Иные характеристики объекта	Вид объекта реестра границ: зона с особыми условиями использования территории. Ограничения использования территории в границах первого пояса зон санитарной охраны источника питьевого и хозяйственно-бытового водоснабжения установлены пунктом 3.2.1 СанПиН 2.1.4.1110-02 «Зоны санитарной охраны источников водоснабжения и водопроводов питьевого назначения», утвержденных постановлением Главного государственного санитарного врача РФ от 14.03.2002 № 10. Владелец водозаборного сооружения обеспечивает выполнение установленных ограничений.


Сведения о местоположении границ объекта


1. Система координат <u>МСК-22, зона 1</u>					
2. Сведения о характерных точках границ объекта					
Обозначение характерных точек границ	Координаты, м		Метод определения координат характерной точки	Средняя квадратическая погрешность положения характерной точки (Mt), м	Описание обозначения точки на местности (при наличии)
	X	Y			
1	2	3	4	5	6
1	429153,81	1315321,36	Картометрический	1,0	—
2	429159,51	1315338,98	Картометрический	1,0	—
3	429114,98	1315353,39	Картометрический	1,0	—
4	429106,79	1315328,19	Картометрический	1,0	—
5	429127,42	1315321,49	Картометрический	1,0	—
1	429153,81	1315321,36	Картометрический	1,0	—
3. Сведения о характерных точках части (частей) границы объекта					
1	2	3	4	5	6
—	—	—	—	—	—

План границ объекта



Условные обозначения:


 обозначение границы первого пояса зоны санитарной охраны действующего водозабора, границы зоны с особыми условиями использования территории

 обозначение границы земельного участка, сведения о котором внесены в ЕГРН

22:28:010706:33 - обозначение земельного участка, с ведения о котором внесены в ЕГРН

22:28:010706 - обозначение кадастрового квартала

• 1 - наименование поворотной точки зоны с особыми условиями использования территории

 - обозначение водозаборной скважины

Кадастровый инженер Орлова Ю.А. 14.09.2023г.



ПРИЛОЖЕНИЕ 2

к приказу Министерства
природных ресурсов и эко-
логии Алтайского края
от 07.12.2023 № 1527

Второй пояс зон санитарной охраны подземных источников
питьевого и хозяйственно-бытового водоснабжения
для скважин № АК-1 (рабочая), № АК-2 (резервная)

Сведения об объекте

№ п/п	Характеристики объекта	Описание характеристик
1	2	3
1	Местоположение объекта	Алтайский край, Михайловский район
2	Площадь объекта \pm величина погрешности определения площади ($P \pm \Delta P$)	3011 м ² +/- 192 м ²
3	Иные характеристики объекта	<p>Вид объекта реестра границ: зона с особыми условиями использования территории.</p> <p>Ограничения использования территории в границах второго пояса зон санитарной охраны источника питьевого и хозяйственно-бытового водоснабжения установлены пунктами 3.2.2, 3.2.3 СанПиН 2.1.4.1110-02 «Зоны санитарной охраны источников водоснабжения и водопроводов питьевого назначения», утвержденных постановлением Главного государственного санитарного врача РФ от 14.03.2002 № 10.</p> <p>Владельцы объектов, расположенных в границе второго пояса зон санитарной охраны, обеспечивают выполнение установленных ограничений в целях исключения отрицательного влияния на качество воды подземного источника водоснабжения.</p>

Сведения о местоположении границ объекта

1. Система координат <u>МСК-22, зона 1</u>					
2. Сведения о характерных точках границ объекта					
Обозначение характерных точек границ	Координаты, м		Метод определения координат характерной точки	Средняя квадратическая погрешность положения характерной точки (Mt), м	Описание обозначения точки на местности (при наличии)
	X	Y			
1	2	3	4	5	6
1	429149,34	1315317,19	Картометрический	1,0	—
2	429151,14	1315319,09	Картометрический	1,0	—
3	429152,84	1315321,05	Картометрический	1,0	—
4	429154,54	1315323,52	Картометрический	1,0	—
5	429156,03	1315326,19	Картометрический	1,0	—

6	429157,37	1315329,18	Картометрический	1,0	—
7	429158,30	1315332,11	Картометрический	1,0	—
8	429158,91	1315335,10	Картометрический	1,0	—
9	429159,27	1315337,62	Картометрический	1,0	—
10	429159,33	1315340,17	Картометрический	1,0	—
11	429159,02	1315344,18	Картометрический	1,0	—
12	429158,35	1315347,73	Картометрический	1,0	—
13	429157,22	1315351,34	Картометрический	1,0	—
14	429155,83	1315354,42	Картометрический	1,0	—
15	429153,92	1315357,57	Картометрический	1,0	—
16	429151,81	1315360,24	Картометрический	1,0	—
17	429149,65	1315362,51	Картометрический	1,0	—
18	429147,07	1315364,77	Картометрический	1,0	—
19	429144,24	1315366,68	Картометрический	1,0	—
20	429141,31	1315368,22	Картометрический	1,0	—
21	429138,37	1315369,35	Картометрический	1,0	—
22	429135,70	1315370,18	Картометрический	1,0	—
23	429133,28	1315370,69	Картометрический	1,0	—
24	429130,70	1315370,95	Картометрический	1,0	—
25	429128,18	1315371,05	Картометрический	1,0	—
26	429125,35	1315370,95	Картометрический	1,0	—
27	429122,73	1315370,54	Картометрический	1,0	—
28	429119,78	1315369,87	Картометрический	1,0	—
29	429116,74	1315368,79	Картометрический	1,0	—
30	429113,86	1315367,45	Картометрический	1,0	—
31	429111,24	1315365,85	Картометрический	1,0	—
32	429108,82	1315364,10	Картометрический	1,0	—
33	429106,45	1315361,89	Картометрический	1,0	—
34	429104,54	1315359,88	Картометрический	1,0	—
35	429102,90	1315357,72	Картометрический	1,0	—
36	429101,40	1315355,35	Картометрический	1,0	—
37	429100,07	1315352,73	Картометрический	1,0	—
38	429098,93	1315349,84	Картометрический	1,0	—
39	429098,15	1315346,86	Картометрический	1,0	—
40	429097,59	1315343,98	Картометрический	1,0	—
41	429097,38	1315341,14	Картометрический	1,0	—
42	429097,49	1315337,54	Картометрический	1,0	—
43	429097,85	1315334,45	Картометрический	1,0	—
44	429098,52	1315331,62	Картометрический	1,0	—
45	429099,54	1315328,74	Картометрический	1,0	—
46	429100,83	1315325,86	Картометрический	1,0	—
47	429102,48	1315323,08	Картометрический	1,0	—
48	429104,28	1315320,50	Картометрический	1,0	—
49	429106,24	1315318,39	Картометрический	1,0	—
50	429108,14	1315316,59	Картометрический	1,0	—
51	429110,15	1315314,99	Картометрический	1,0	—
52	429112,31	1315313,55	Картометрический	1,0	—
53	429114,58	1315312,27	Картометрический	1,0	—

54	429117,36	1315311,08	Картометрический	1,0	—
55	429120,08	1315310,21	Картометрический	1,0	—
56	429122,87	1315309,57	Картометрический	1,0	—
57	429125,55	1315309,16	Картометрический	1,0	—
58	429128,48	1315309,10	Картометрический	1,0	—
59	429131,52	1315309,21	Картометрический	1,0	—
60	429134,40	1315309,67	Картометрический	1,0	—
61	429137,23	1315310,39	Картометрический	1,0	—
62	429139,86	1315311,27	Картометрический	1,0	—
63	429142,60	1315312,50	Картометрический	1,0	—
64	429145,07	1315313,99	Картометрический	1,0	—
65	429147,23	1315315,49	Картометрический	1,0	—
1	429149,34	1315317,19	Картометрический	1,0	—
3. Сведения о характерных точках части (частей) границы объекта					
1	2	3	4	5	6
—	—	—	—	—	—

Сведения о местоположении измененных (уточненных) границ объекта

1. Система координат _____							
2. Сведения о характерных точках границ объекта							
Обозначение характерных точек границы	Существующие координаты, м		Измененные (уточненные) координаты, м		Метод определе- ния координат характер- ной точки	Средняя квадрати- ческая погреш- ность положения характер- ной точки (Mt), м	Описание обозначе- ния точки на местности (при наличии)
	X	Y	X	Y			
1	2	3	4	5	6	7	8
—	—	—	—	—	—	—	—
3. Сведения о характерных точках части (частей) границы объекта							
1	2	3	4	5	6	7	8
—	—	—	—	—	—	—	—

План границ объекта



Условные обозначения:

— обозначение границы второго пояса зоны санитарной охраны действующего водозабора, границы зоны с особыми условиями использования территории

□ обозначение границы земельного участка, сведения о котором внесены в ЕГРН

22:28:010706:33 - обозначение земельного участка, сведения о котором внесены в ЕГРН

22:28:010706 - обозначение кадастрового квартала

• 1 - наименование поворотной точки зоны с особыми условиями использования территории

📍 - обозначение водозаборной скважины

Кадастровый инженер Орлова Ю.А. 18.09.2023г.



ПРИЛОЖЕНИЕ 3

к приказу Министерства
природных ресурсов и экологи-
и Алтайского края
от 04.12.2023 № 1524

Третий пояс зон санитарной охраны подземных источников
питьевого и хозяйственно-бытового водоснабжения
для скважин № АК-1 (рабочая), АК-2 (резервная)

Сведения об объекте

№ п/п	Характеристики объекта	Описание характеристик
1	2	3
1	Местоположение объекта	Алтайский край, Михайловский район
2	Площадь объекта \pm величина погрешности определения площади ($P \pm \Delta P$)	133201 м ² +/- 1277 м ²
3	Иные характеристики объекта	Вид объекта реестра границ: зона с особыми условиями использования территории. Ограничения использования территории в границах третьего пояса ЗСО источника питьевого и хозяйственно-бытового водоснабжения установлены пунктом 3.2.2 СанПиН 2.1.4.1110-02 «Зоны санитарной охраны источников водоснабжения и водопроводов питьевого назначения», утвержденных постановлением Главного государственного санитарного врача РФ от 14.03.2002 № 10. Владельцы объектов, расположенных в границе третьего пояса зон санитарной охраны, обеспечивают выполнение установленных ограничений в целях исключения отрицательного влияния на качество воды подземного источника водоснабжения.

Сведения о местоположении границ объекта

1. Система координат <u>МСК-22, зона 1</u>					
2. Сведения о характерных точках границ объекта					
Обозначение характерных точек границ	Координаты, м		Метод определения координат характерной точки	Средняя квадратическая погрешность положения характерной точки (Mt), м	Описание обозначения точки на местности (при наличии)
	X	Y			
1	2	3	4	5	6
1	429270,19	1315190,77	Картометрический	1,0	—
2	429281,72	1315202,82	Картометрический	1,0	—
3	429292,63	1315215,79	Картометрический	1,0	—
4	429302,11	1315229,58	Картометрический	1,0	—
5	429310,75	1315244,20	Картометрический	1,0	—
6	429318,17	1315260,26	Картометрический	1,0	—

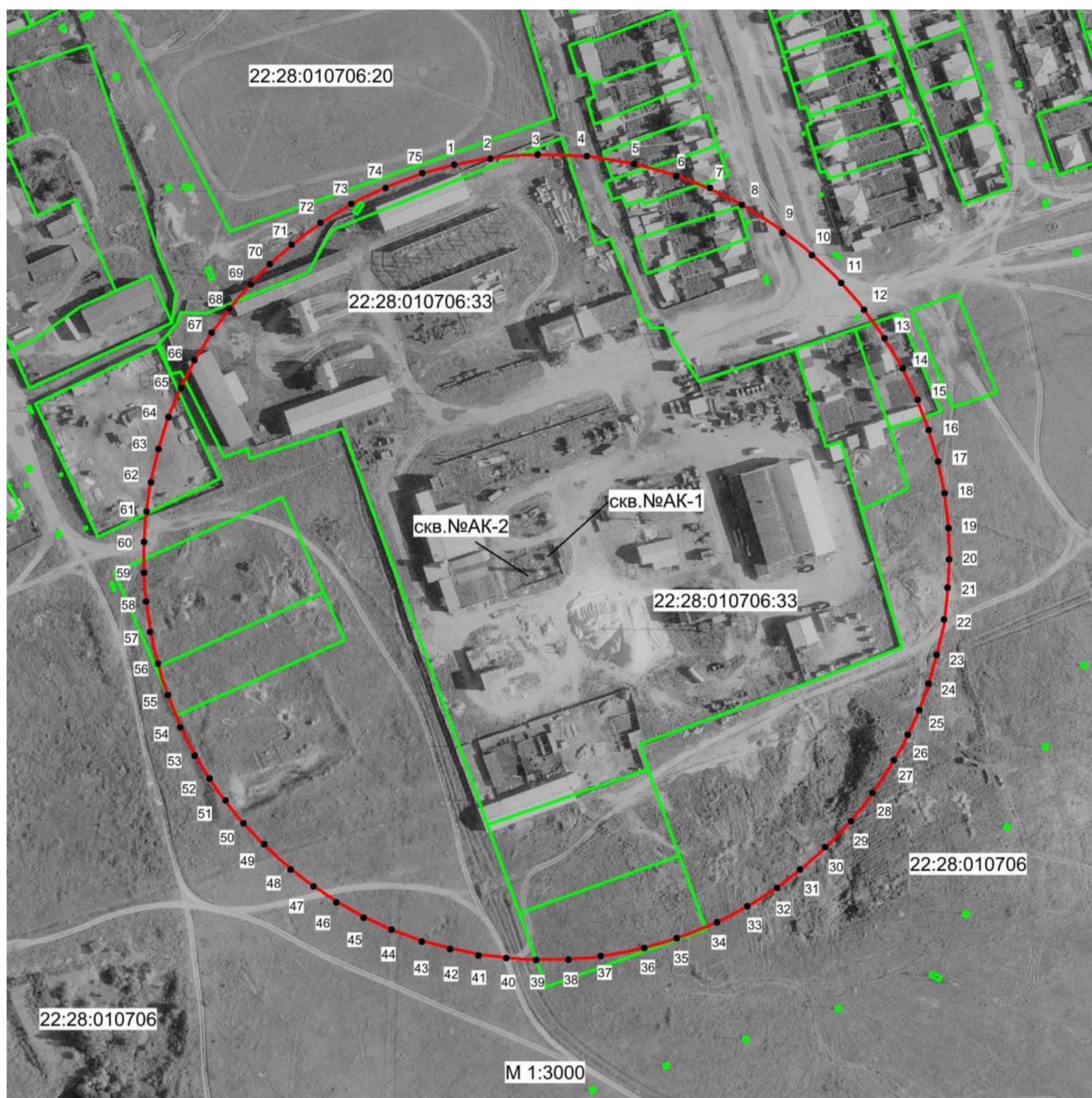
7	429324,34	1315276,32	Картометрический	1,0	—
8	429328,67	1315291,97	Картометрический	1,0	—
9	429331,96	1315308,65	Картометрический	1,0	—
10	429333,82	1315326,15	Картометрический	1,0	—
11	429334,01	1315344,77	Картометрический	1,0	—
12	429333,00	1315363,42	Картометрический	1,0	—
13	429329,30	1315384,83	Картометрический	1,0	—
14	429323,74	1315405,42	Картометрический	1,0	—
15	429316,94	1315423,13	Картометрический	1,0	—
16	429308,50	1315440,02	Картометрический	1,0	—
17	429298,00	1315456,70	Картометрический	1,0	—
18	429286,67	1315471,73	Картометрический	1,0	—
19	429273,08	1315486,76	Картометрический	1,0	—
20	429258,46	1315499,73	Картометрический	1,0	—
21	429242,61	1315511,47	Картометрический	1,0	—
22	429226,55	1315521,35	Картометрический	1,0	—
23	429211,31	1315528,76	Картометрический	1,0	—
24	429196,07	1315534,53	Картометрический	1,0	—
25	429179,19	1315539,88	Картометрический	1,0	—
26	429161,85	1315543,38	Картометрический	1,0	—
27	429145,99	1315545,44	Картометрический	1,0	—
28	429129,11	1315546,27	Картометрический	1,0	—
29	429112,63	1315545,44	Картометрический	1,0	—
30	429093,69	1315543,38	Картометрический	1,0	—
31	429077,22	1315539,47	Картометрический	1,0	—
32	429060,71	1315534,74	Картометрический	1,0	—
33	429045,88	1315528,97	Картометрический	1,0	—
34	429031,06	1315521,76	Картометрический	1,0	—
35	429016,85	1315513,32	Картометрический	1,0	—
36	429003,47	1315504,05	Картометрический	1,0	—
37	428990,90	1315493,55	Картометрический	1,0	—
38	428979,74	1315482,64	Картометрический	1,0	—
39	428970,89	1315472,76	Картометрический	1,0	—
40	428960,80	1315460,20	Картометрический	1,0	—
41	428952,15	1315447,02	Картометрический	1,0	—
42	428943,71	1315431,57	Картометрический	1,0	—
43	428936,09	1315414,07	Картометрический	1,0	—
44	428930,94	1315399,04	Картометрический	1,0	—
45	428926,62	1315381,95	Картометрический	1,0	—
46	428923,73	1315364,24	Картометрический	1,0	—
47	428922,50	1315344,68	Картометрический	1,0	—
48	428922,91	1315326,66	Картометрический	1,0	—
49	428924,87	1315307,71	Картометрический	1,0	—
50	428928,37	1315290,62	Картометрический	1,0	—
51	428932,59	1315275,50	Картометрический	1,0	—
52	428938,15	1315260,26	Картометрический	1,0	—
53	428944,74	1315246,05	Картометрический	1,0	—
54	428952,77	1315232,05	Картометрический	1,0	—

55	428963,06	1315217,02	Картометрический	1,0	—
56	428972,95	1315204,67	Картометрический	1,0	—
57	428983,24	1315193,55	Картометрический	1,0	—
58	428995,39	1315182,43	Картометрический	1,0	—
59	429008,57	1315172,34	Картометрический	1,0	—
60	429021,75	1315163,69	Картометрический	1,0	—
61	429035,34	1315156,07	Картометрический	1,0	—
62	429050,78	1315149,28	Картометрический	1,0	—
63	429066,26	1315143,51	Картометрический	1,0	—
64	429082,73	1315139,19	Картометрический	1,0	—
65	429098,59	1315136,31	Картометрический	1,0	—
66	429114,85	1315134,45	Картометрический	1,0	—
67	429131,33	1315134,04	Картометрический	1,0	—
68	429148,21	1315135,07	Картометрический	1,0	—
69	429165,76	1315137,54	Картометрический	1,0	—
70	429183,88	1315141,66	Картометрический	1,0	—
71	429200,35	1315146,81	Картометрический	1,0	—
72	429215,18	1315153,19	Картометрический	1,0	—
73	429228,97	1315160,19	Картометрический	1,0	—
74	429243,39	1315169,25	Картометрический	1,0	—
75	429257,22	1315179,55	Картометрический	1,0	—
1	429270,19	1315190,77	Картометрический	1,0	—
3. Сведения о характерных точках части (частей) границы объекта					
1	2	3	4	5	6
—	—	—	—	—	—

Сведения о местоположении измененных (уточненных) границ объекта

1. Система координат							
2. Сведения о характерных точках границ объекта							
Обозначение характерных точек границы	Существующие координаты, м		Измененные (уточненные) координаты, м		Метод определения координат характерной точки	Средняя квадратическая погрешность положения характерной точки (Mt), м	Описание обозначения точки на местности (при наличии)
	X	Y	X	Y			
1	2	3	4	5	6	7	8
—	—	—	—	—	—	—	—
3. Сведения о характерных точках части (частей) границы объекта							
1	2	3	4	5	6	7	8
—	—	—	—	—	—	—	—

План границ объекта



Условные обозначения:

— обозначение границы третьего пояса зоны санитарной охраны действующего водозабора, границы зоны с особыми условиями использования территории

□ обозначение границы земельного участка, сведения о котором внесены в ЕГРН

22:28:010706:33 - обозначение земельного участка, с ведения о котором внесены в ЕГРН

22:28:010706 - обозначение кадастрового квартала

• 1 - наименование поворотной точки зоны с особыми условиями использования территории

⚓ - обозначение водозаборной скважины

Кадастровый инженер Орлова Ю.А. 18.09.2023г.

