



**МИНИСТЕРСТВО
ПРИРОДНЫХ РЕСУРСОВ И ЭКОЛОГИИ
АЛТАЙСКОГО КРАЯ
(Минприроды Алтайского края)**

П Р И К А З

24 ноября 2023 г.

№ 1454

г. Барнаул

**Об установлении зон санитарной охраны подземного источника
питьевого и хозяйственно-бытового водоснабжения
ООО КХ «Партнер» (село Полуямки, Михайловский район,
Алтайский край)**

В соответствии со статьей 106 Земельного кодекса Российской Федерации, статьей 18 Федерального закона от 30.03.1999 № 52-ФЗ «О санитарно-эпидемиологическом благополучии населения», постановлением Администрации Алтайского края от 31.05.2010 № 233 «О Порядке установления, изменения и прекращения существования зон санитарной охраны источников питьевого и хозяйственно-бытового водоснабжения», санитарно-эпидемиологическим заключением от 10.02.2023 № 22.01.14.000.Т.000159.02.23, выданным Управлением Федеральной службы по надзору в сфере защиты прав потребителей и благополучия человека по Алтайскому краю, **п р и к а з ы в а ю**:

1. Установить зоны санитарной охраны подземного источника питьевого и хозяйственно-бытового водоснабжения ООО КХ «Партнер» (село Полуямки, Михайловский район, Алтайский край) в соответствии с проектом зон санитарной охраны действующего водозабора ООО КХ «Партнер» (скважина № АК 12488) в с. Полуямки Михайловского района Алтайского края, разработанным ООО «СИБЦЭА» в 2022 году:

первый пояс для скважины № АК 12488 размером 60х55 метров (от скважины: на северо-запад 30 метров, на северо-восток 30 метров, на юго-восток 25 метров, на юго-запад 30 метров) согласно приложению 1;

второй пояс для скважины № АК 12488 размером 100х120 метров (вверх по потоку 90 метров, вниз по потоку 30 метров) согласно приложению 2;

третий пояс для скважины № АК 12488 размером 234х2333 метра (вверх по потоку 2301 метр, вниз по потоку 32 метра) согласно приложению 3.

2. Правообладателем (собственником) подземного источника водо-

снабжения, обязанным возместить убытки, причиненные в связи с установлением зон санитарной охраны источника питьевого и хозяйственно-бытового водоснабжения, является ООО КХ «Партнер» (ИНН 2258004099, ОГРН 1062235003753).

Требование о возмещении убытков может быть направлено лицами, указанными в пункте 2 статьи 57.1 Земельного кодекса Российской Федерации, правообладателю сооружения, в связи с размещением которого принято решение об установлении зон санитарной охраны подземного источника питьевого и хозяйственно-бытового водоснабжения, в срок не более чем пять лет со дня установления, либо со дня, когда указанные лица узнали или должны были узнать об установлении зон санитарной охраны подземного источника питьевого и хозяйственно-бытового водоснабжения.

3. Отделу водных ресурсов управления природных ресурсов и нормирования Министерства природных ресурсов и экологии Алтайского края направить:

комплект документов в филиал ППК «Роскадастр» по Алтайскому краю для внесения сведений в Единый государственный реестр недвижимости (далее – «ЕГРН»);

после внесения сведений в ЕГРН, копию настоящего приказа и XML-файлы в администрацию Михайловского района Алтайского края и в федеральный орган государственной власти, уполномоченный на ведение государственного водного реестра.

4. Настоящий приказ подлежит опубликованию на «Официальном интернет-портале правовой информации» (www.pravo.gov.ru).

Временно исполняющий обязанности
министра природных ресурсов и экологии
Алтайского края



А.Н. Стрелковский

ПРИЛОЖЕНИЕ 1

к приказу Министерства
природных ресурсов и
экологии Алтайского края
от 24.11.2025 № 7457

Первый пояс зон санитарной охраны подземного источника
питьевого и хозяйственно-бытового водоснабжения
для скважины № 12488

Сведения об объекте

№ п/п	Характеристики объекта	Описание характеристик
1	2	3
1	Местоположение объекта	Алтайский край, Михайловский район
2	Площадь объекта \pm величина погрешности определения площади ($P \pm \Delta P$)	3301 м ² +/- 201 м ²
3	Иные характеристики объекта	Ограничения использования территории в границах первого пояса зон санитарной охраны источника питьевого и хозяйственно-бытового водоснабжения установлены пунктом 3.2.1 СанПиН 2.1.4.1110-02 «Зоны санитарной охраны источников водоснабжения и водопроводов питьевого назначения», утвержденных постановлением Главного государственного санитарного врача РФ от 14.03.2002 № 10. Владелец водозаборного сооружения обеспечивает выполнение установленных ограничений.

Сведения о местоположении границ объекта

1. Система координат МСК-22, зона 1					
2. Сведения о характерных точках границ объекта					
Обозначение характерных точек границ	Координаты, м		Метод определения координат характерной точки	Средняя квадратическая погрешность положения характерной точки (Mt), м	Описание обозначения точки на местности (при наличии)
	X	Y			
1	2	3	4	5	6
1	460599,87	1316489,59	Картометрический	1,0	—
2	460623,47	1316544,75	Картометрический	1,0	—
3	460572,95	1316566,42	Картометрический	1,0	—
4	460549,29	1316511,25	Картометрический	1,0	—
1	460599,87	1316489,59	Картометрический	1,0	—
3. Сведения о характерных точках части (частей) границы объекта					
1	2	3	4	5	6
—	—	—	—	—	—

План границ объекта



Условные обозначения:

— обозначение границы первого пояса зоны санитарной охраны действующего водозабора, границы зоны с особыми условиями использования территории

□ обозначение границы земельного участка, сведения о котором внесены в ЕГРН

22:28:010401:1108 - обозначение земельного участка, с ведения о котором внесены в ЕГРН

22:28:010401 - обозначение кадастрового квартала

• 1 - наименование поворотной точки зоны с особыми условиями использования территории

⬆ - обозначение водозаборной скважины

Кадастровый инженер Орлова Ю.А. 12.09.2023г.



ПРИЛОЖЕНИЕ 2

к приказу Министерства
природных ресурсов и
экологии Алтайского края
от 24.11.2023 № 7459

Второй пояс зон санитарной охраны подземного источника
питьевого и хозяйственно-бытового водоснабжения
для скважины № 12488

Сведения об объекте

№ п/п	Характеристики объекта	Описание характеристик
1	2	3
1	Местоположение объекта	Алтайский край, Михайловский район
ск	Площадь объекта ± величина погрешности определения площади ($P \pm \Delta P$)	9185 м ² +/- 335 м ²
3	Иные характеристики объекта	Ограничения использования территории в границах второго пояса зон санитарной охраны источника питьевого и хозяйственно-бытового водоснабжения установлены пунктами 3.2.2, 3.2.3 СанПиН 2.1.4.1110-02 «Зоны санитарной охраны источников водоснабжения и водопроводов питьевого назначения», утвержденных постановлением Главного государственного санитарного врача РФ от 14.03.2002 № 10. Владельцы объектов, расположенных в границе второго пояса зон санитарной охраны, обеспечивают выполнение установленных ограничений в целях исключения отрицательного влияния на качество воды подземного источника водоснабжения.

Сведения о местоположении границ объекта

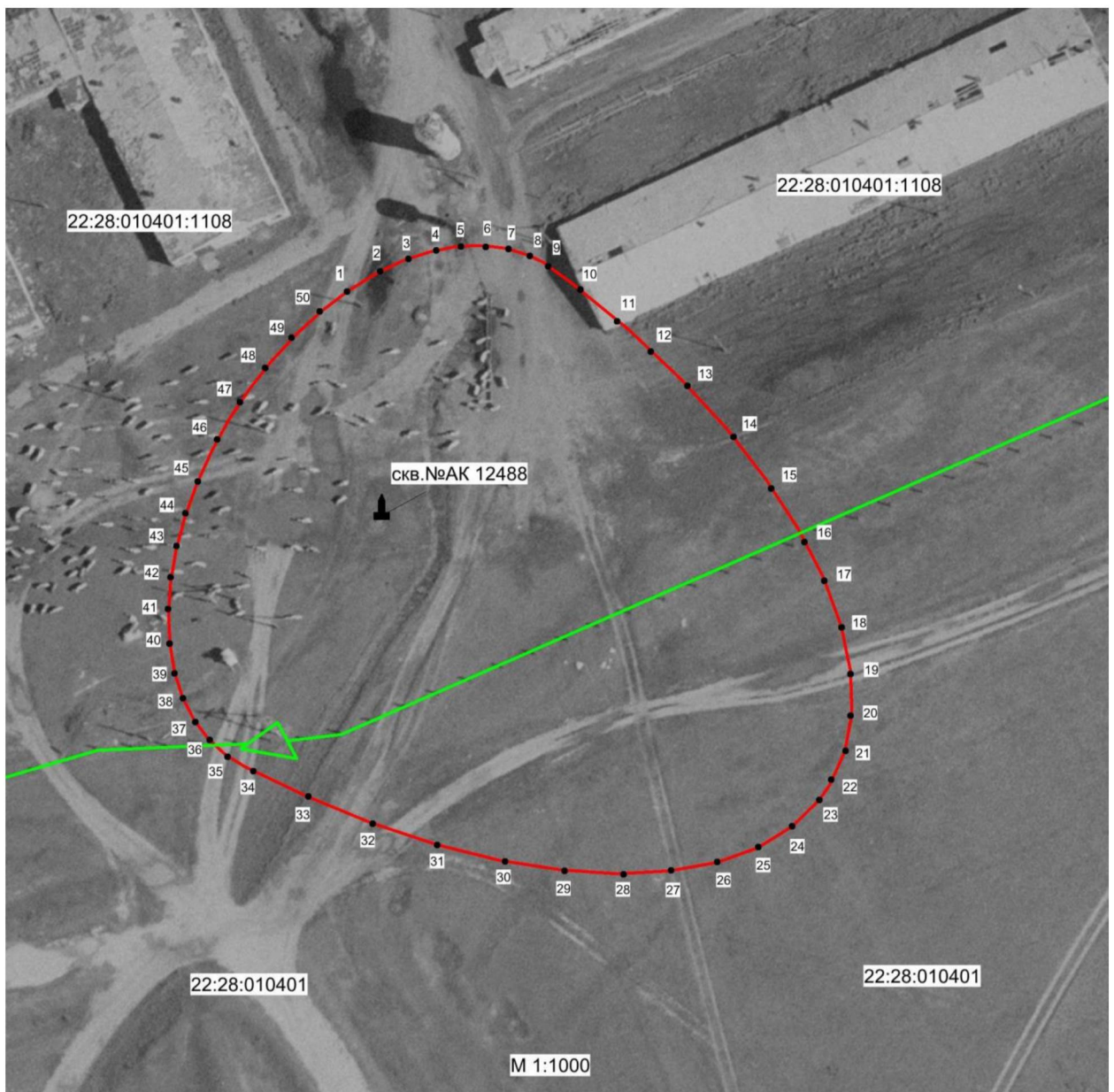
1. Система координат МСК-22, зона 1					
2. Сведения о характерных точках границ объекта					
Обозначение характерных точек границ	Координаты, м		Метод определения координат характерной точки	Средняя квадратическая погрешность положения характерной точки (Mt), м	Описание обозначения точки на местности (при наличии)
	X	Y			
1	2	3	4	5	6
1	460608,93	1316510,27	Картометрический	1,0	—
2	460613,40	1316514,39	Картометрический	1,0	—
3	460617,38	1316518,75	Картометрический	1,0	—
4	460620,84	1316523,29	Картометрический	1,0	—
5	460623,72	1316527,96	Картометрический	1,0	—
6	460625,98	1316532,65	Картометрический	1,0	—
7	460627,55	1316537,32	Картометрический	1,0	—

8	460628,47	1316541,87	Картометрический	1,0	—
9	460628,67	1316546,24	Картометрический	1,0	—
10	460628,15	1316550,37	Картометрический	1,0	—
11	460626,95	1316554,20	Картометрический	1,0	—
12	460625,76	1316556,71	Картометрический	1,0	—
13	460621,99	1316561,79	Картометрический	1,0	—
14	460614,11	1316571,40	Картометрический	1,0	—
15	460605,85	1316580,16	Картометрический	1,0	—
16	460597,38	1316587,97	Картометрический	1,0	—
17	460588,77	1316594,73	Картометрический	1,0	—
18	460580,22	1316600,30	Картометрический	1,0	—
19	460571,82	1316604,61	Картометрический	1,0	—
20	460563,70	1316607,60	Картометрический	1,0	—
21	460556,01	1316609,20	Картометрический	1,0	—
22	460548,83	1316609,39	Картометрический	1,0	—
23	460542,32	1316608,20	Картометрический	1,0	—
24	460536,53	1316605,58	Картометрический	1,0	—
25	460533,95	1316603,81	Картометрический	1,0	—
26	460529,44	1316599,23	Картометрический	1,0	—
27	460525,88	1316593,39	Картометрический	1,0	—
28	460523,33	1316586,40	Картометрический	1,0	—
29	460521,83	1316578,36	Картометрический	1,0	—
30	460521,37	1316569,38	Картометрический	1,0	—
31	460522,01	1316559,63	Картометрический	1,0	—
32	460523,67	1316549,25	Картометрический	1,0	—
33	460526,38	1316538,38	Картометрический	1,0	—
34	460530,09	1316527,22	Картометрический	1,0	—
35	460534,73	1316515,93	Картометрический	1,0	—
36	460539,66	1316505,72	Картометрический	1,0	—
37	460541,71	1316502,37	Картометрический	1,0	—
38	460544,39	1316499,45	Картометрический	1,0	—
39	460547,67	1316497,00	Картометрический	1,0	—
40	460551,52	1316495,07	Картометрический	1,0	—
41	460555,84	1316493,69	Картометрический	1,0	—
42	460560,58	1316492,89	Картометрический	1,0	—
43	460565,66	1316492,66	Картометрический	1,0	—
44	460571,02	1316493,00	Картометрический	1,0	—
45	460576,57	1316493,92	Картометрический	1,0	—
46	460582,22	1316495,43	Картометрический	1,0	—
47	460587,87	1316497,47	Картометрический	1,0	—
48	460593,46	1316500,01	Картометрический	1,0	—
49	460598,89	1316503,02	Картометрический	1,0	—
50	460604,07	1316506,45	Картометрический	1,0	—
1	460608,93	1316510,27	Картометрический	1,0	—
3. Сведения о характерных точках части (частей) границы объекта					
1	2	3	4	5	6
—	—	—	—	—	—

Сведения о местоположении измененных (уточненных) границ объекта

1. Система координат _____							
2. Сведения о характерных точках границ объекта							
Обозначение характерных точек границы	Существующие координаты, м		Измененные (уточненные) координаты, м		Метод определе- ния координат характер- ной точки	Средняя квадрати- ческая погреш- ность положения характер- ной точки (Mt), м	Описание обозначе- ния точки на местности (при наличии)
	X	Y	X	Y			
1	2	3	4	5	6	7	8
—	—	—	—	—	—	—	—
3. Сведения о характерных точках части (частей) границы объекта							
1	2	3	4	5	6	7	8
—	—	—	—	—	—	—	—

План границ объекта



Условные обозначения:

— обозначение границы второго пояса зоны санитарной охраны действующего водозабора, границы зоны с особыми условиями использования территории

□ обозначение границы земельного участка, сведения о котором внесены в ЕГРН

22:28:010401:1108 - обозначение земельного участка, с ведения о котором внесены в ЕГРН

22:28:010401 - обозначение кадастрового квартала

1 - наименование поворотной точки зоны с особыми условиями использования территории

⬇ - обозначение водозаборной скважины

Кадастровый инженер Орлова Ю.А. 13.09.2023г.



ПРИЛОЖЕНИЕ 3

к приказу Министерства природных ресурсов и экологии Алтайского края от 24.11.2022 № 1459

Третий пояс зон санитарной охраны подземного источника питьевого и хозяйственно-бытового водоснабжения для скважины № 12488

Сведения об объекте

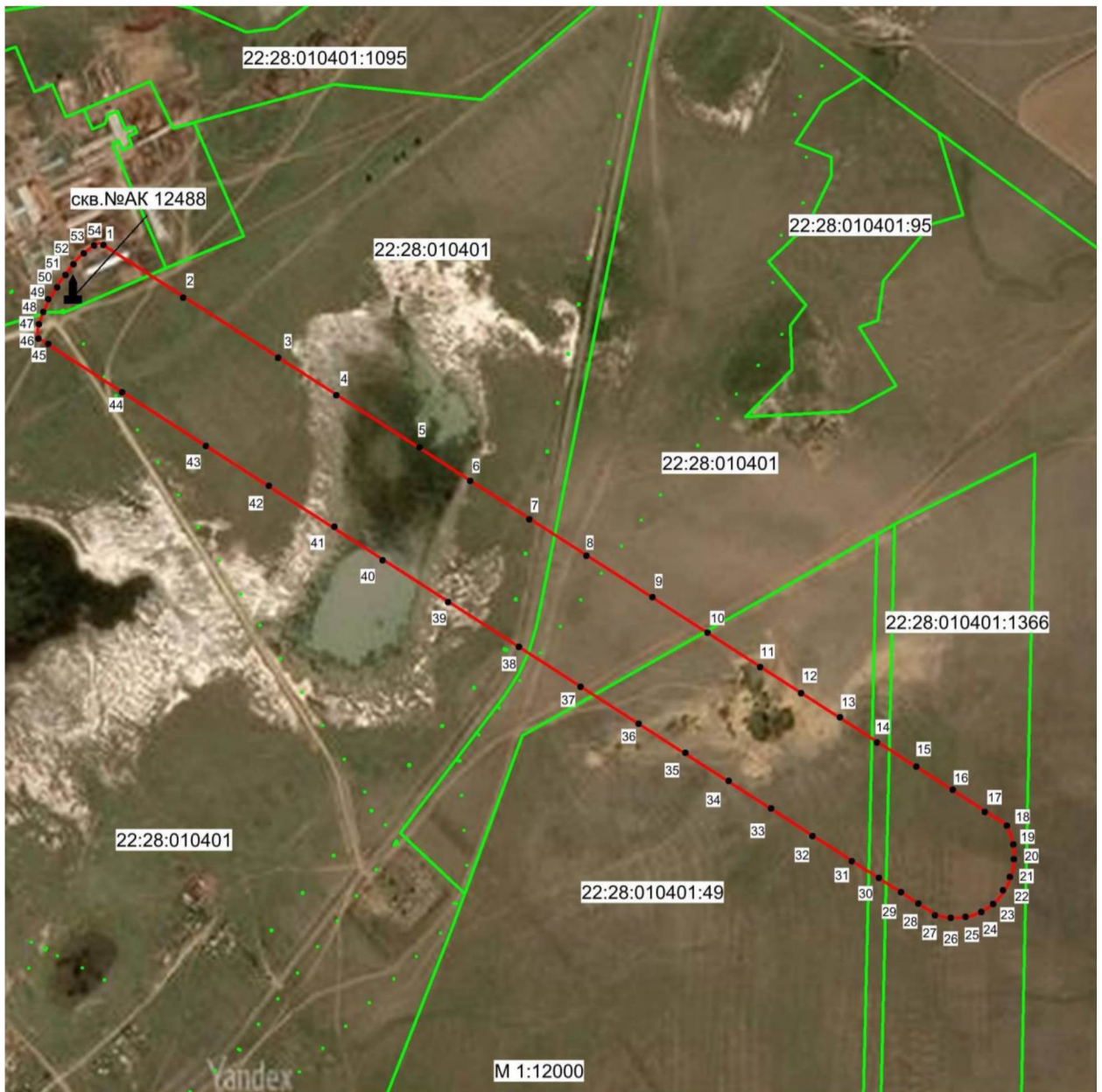
№ п/п	Характеристики объекта	Описание характеристик
1	2	3
1	Местоположение объекта	Алтайский край, Михайловский район
2	Площадь объекта \pm величина погрешности определения площади ($P \pm \Delta P$)	540169 м ² +/- 2572 м ²
3	Иные характеристики объекта	Ограничения использования территории в границах третьего пояса ЗСО источника питьевого и хозяйственно-бытового водоснабжения установлены пунктом 3.2.2 СанПиН 2.1.4.1110-02 «Зоны санитарной охраны источников водоснабжения и водопроводов питьевого назначения», утвержденных постановлением Главного государственного санитарного врача РФ от 14.03.2002 № 10. Владельцы объектов, расположенных в границе третьего пояса зон санитарной охраны, обеспечивают выполнение установленных ограничений в целях исключения отрицательного влияния на качество воды подземного источника водоснабжения.

Сведения о местоположении границ объекта

1. Система координат МСК-22, зона 1					
2. Сведения о характерных точках границ объекта					
Обозначение характерных точек границ	Координаты, м		Метод определения координат характерной точки	Средняя квадратическая погрешность положения характерной точки (Mt), м	Описание обозначения точки на местности (при наличии)
	X	Y			
1	2	3	4	5	6
1	460633,23	1316524,77	Картометрический	1,0	—
2	460643,68	1316533,27	Картометрический	1,0	—
3	460653,22	1316541,70	Картометрический	1,0	—
4	460661,71	1316549,90	Картометрический	1,0	—
5	460669,00	1316557,78	Картометрический	1,0	—
6	460675,00	1316565,17	Картометрический	1,0	—
7	460679,61	1316572,03	Картометрический	1,0	—

8	460682,75	1316578,17	Картометрический	1,0	—
9	460684,39	1316583,56	Картометрический	1,0	—
10	460684,47	1316588,09	Картометрический	1,0	—
11	460683,01	1316591,68	Картометрический	1,0	—
12	459471,50	1318464,71	Картометрический	1,0	—
13	459457,62	1318470,93	Картометрический	1,0	—
14	459445,39	1318475,49	Картометрический	1,0	—
15	459433,17	1318479,02	Картометрический	1,0	—
16	459419,28	1318481,30	Картометрический	1,0	—
17	459406,01	1318481,71	Картометрический	1,0	—
18	459394,41	1318481,50	Картометрический	1,0	—
19	459381,97	1318480,05	Картометрический	1,0	—
20	459371,18	1318477,98	Картометрический	1,0	—
21	459359,78	1318474,04	Картометрический	1,0	—
22	459349,83	1318470,11	Картометрический	1,0	—
23	459339,88	1318465,13	Картометрический	1,0	—
24	459331,32	1318460,12	Картометрический	1,0	—
25	459323,09	1318454,15	Картометрический	1,0	—
26	459315,22	1318447,72	Картометрический	1,0	—
27	459306,72	1318438,63	Картометрический	1,0	—
28	459301,54	1318431,37	Картометрический	1,0	—
29	459294,70	1318421,22	Картометрический	1,0	—
30	459289,72	1318411,47	Картометрический	1,0	—
31	459285,58	1318401,94	Картометрический	1,0	—
32	459282,06	1318391,16	Картометрический	1,0	—
33	459279,57	1318378,93	Картометрический	1,0	—
34	459278,53	1318368,36	Картометрический	1,0	—
35	459278,32	1318357,59	Картометрический	1,0	—
36	459279,15	1318346,60	Картометрический	1,0	—
37	459281,02	1318335,20	Картометрический	1,0	—
38	459283,50	1318326,50	Картометрический	1,0	—
39	459286,82	1318317,79	Картометрический	1,0	—
40	460486,54	1316464,78	Картометрический	1,0	—
41	460490,68	1316461,28	Картометрический	1,0	—
42	460495,49	1316459,95	Картометрический	1,0	—
43	460501,66	1316459,67	Картометрический	1,0	—
44	460509,13	1316460,47	Картометрический	1,0	—
45	460517,76	1316462,31	Картометрический	1,0	—
46	460527,44	1316465,14	Картометрический	1,0	—
47	460538,02	1316468,95	Картометрический	1,0	—
48	460549,29	1316473,68	Картометрический	1,0	—
49	460561,13	1316479,26	Картометрический	1,0	—
50	460573,33	1316485,57	Картометрический	1,0	—
51	460585,73	1316492,55	Картометрический	1,0	—
52	460598,09	1316500,09	Картометрический	1,0	—
53	460610,25	1316508,05	Картометрический	1,0	—
54	460622,03	1316516,33	Картометрический	1,0	—
1	460633,23	1316524,77	Картометрический	1,0	—

План границ объекта



Условные обозначения:

— обозначение границы третьего пояса зоны санитарной охраны действующего водозабора, границы зоны с особыми условиями использования территории

□ обозначение границы земельного участка, сведения о котором внесены в ЕГРН

22:28:010401:1108 - обозначение земельного участка, с ведения о котором внесены в ЕГРН

22:28:010401 - обозначение кадастрового квартала

1 - наименование поворотной точки зоны с особыми условиями использования территории

⚓ - обозначение водозаборной скважины

Кадастровый инженер Орлова Ю.А. 13.09.2023г.

