



**УПРАВЛЕНИЕ ГОСУДАРСТВЕННОЙ ОХРАНЫ
ОБЪЕКТОВ КУЛЬТУРНОГО НАСЛЕДИЯ
АЛТАЙСКОГО КРАЯ
(АЛТАЙОХРАНКУЛЬТУРА)**

П Р И К А З

от 22.11.2023

№ 1015

г. Барнаул

Об утверждении границ территории и режима использования территории объекта культурного наследия регионального значения «Мемориал (совмещен с братской могилой партизан гражданской войны)», 1995 г., расположенного по адресу: Алтайский край, Троицкий район, с. Троицкое, ул. Комсомольская, 16а

На основании Федерального закона от 25.06.2002 № 73-ФЗ «Об объектах культурного наследия (памятниках истории и культуры) народов Российской Федерации», приказа Министерства культуры Российской Федерации от 04.06.2015 № 1745 «Об утверждении требований к составлению проектов границ территорий объектов культурного наследия», закона Алтайского края от 12.05.2005 № 32-ЗС «Об объектах культурного наследия (памятниках истории и культуры) в Алтайском крае» и Положения об управлении государственной охраны объектов культурного наследия Алтайского края, утвержденного указом Губернатора Алтайского края от 27.12.2016 № 174, п р и к а з ы в а ю:

1. Утвердить:

1.1. границы территории объекта культурного наследия регионального значения «Мемориал (совмещен с братской могилой партизан гражданской войны)», 1995 г., расположенного по адресу: Алтайский край, Троицкий район, с. Троицкое, ул. Комсомольская, 16а (далее – ансамбль) (приложение 1);

1.2. режим использования территории ансамбля (приложение 2).

2. Рекомендовать администрации Троицкого района Алтайского края:

2.1. обеспечить размещение информации об утвержденных границах территории ансамбля и режиме использования земель в границах данной территории в государственных информационных системах обеспечения градостроительной деятельности;

2.2. обеспечить учет и отображение границ территории и режима использования территории ансамбля в документах территориального

планирования, правилах землепользования и застройки, документации по планировке территории и внести в указанные документы изменения в установленном порядке.

Начальник управления



А.А. Урбах

ПРИЛОЖЕНИЕ 1

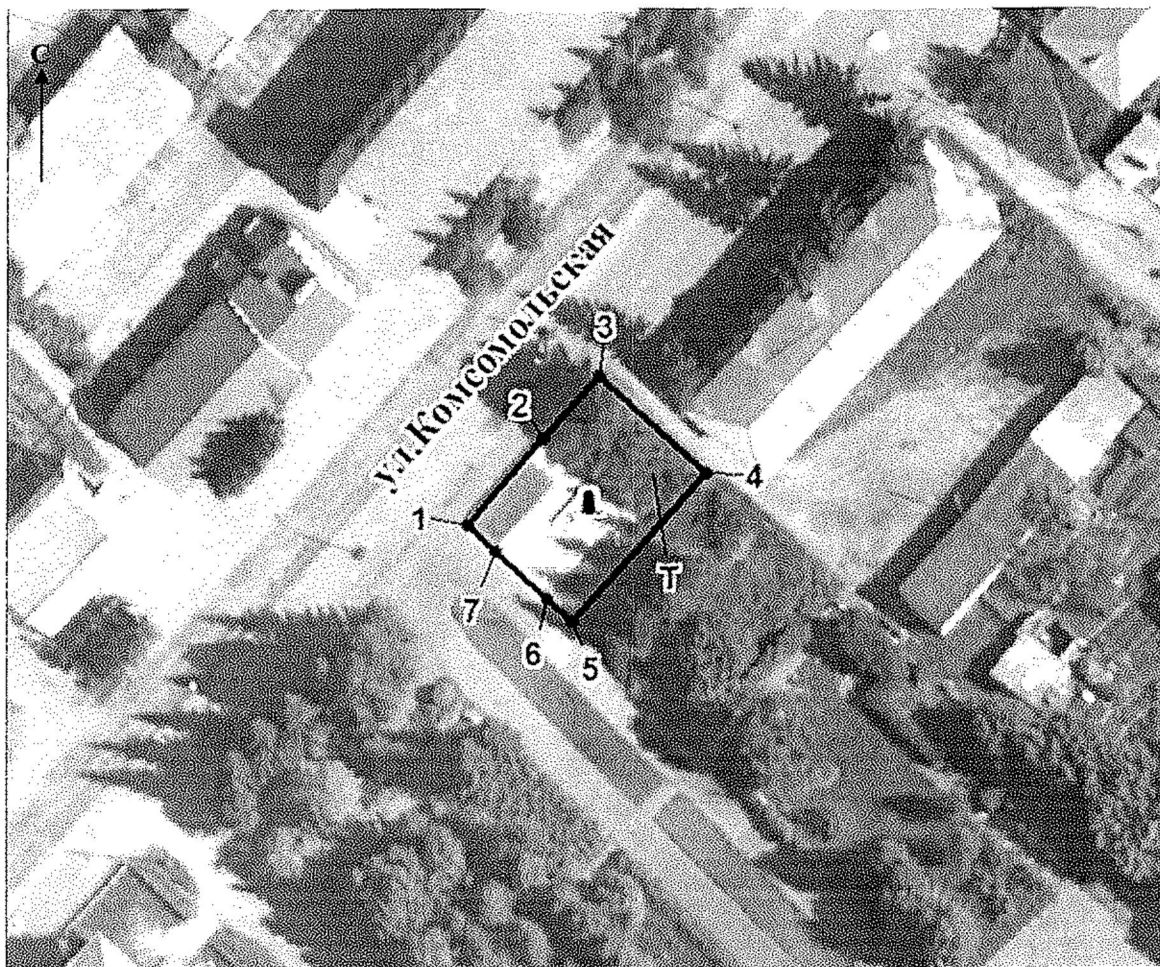
УТВЕРЖДЕНЫ
приказом управления
государственной охраны
объектов культурного наследия
Алтайского края
от 22.11.2023 № 1015

ГРАНИЦЫ




территории объекта культурного наследия регионального значения
«Мемориал (совмещен с братской могилой партизан гражданской
войны)», 1995 г., расположенного по адресу: Алтайский край,
Троицкий район, с. Троицкое, ул. Комсомольская, 16а

В целях обеспечения сохранности объекта культурного наследия
регионального значения «Мемориал (совмещен с братской могилой партизан
гражданской войны)», 1995 г., расположенного по адресу: Алтайский край,
Троицкий район, с. Троицкое, ул. Комсомольская, 16а (далее – ансамбль),
устанавливается следующая территория.

КАРТА (СХЕМА)
границ территории ансамбля



Условные обозначения:

-  - ансамбль;
-  - границы территории ансамбля;
-  - поворотная (характерная) точка границ территории ансамбля;
- T** - индекс территории ансамбля.

Перечень координат поворотных (характерных) точек границ территории ансамбля

Обозначение (номер) характерной точки	Координаты характерных точек. м (МСК-22)		Метод определения координат	Средняя квадратическая погрешность положения характерной точки (Mt). м	Описание обозначения точки на местности (при наличии)
	X	Y			
1	559848.47	3246999.98	геодезический	0.2	-
2	559858.96	3247009.14	геодезический	0.2	-
3	559866.44	3247015.87	геодезический	0.2	-
4	559854.69	3247028.84	геодезический	0.2	-
5	559836.74	3247012.55	геодезический	0.2	-
6	559839.51	3247009.58	геодезический	0.2	-
7	559845.30	3247003.35	геодезический	0.2	-

ПРИЛОЖЕНИЕ 2

УТВЕРЖДЕН

приказом управления
государственной охраны
объектов культурного наследия
Алтайского края

от 22.11.2023 № 1015

РЕЖИМ ИСПОЛЬЗОВАНИЯ

территории объекта культурного наследия регионального значения
«Мемориал (совмещен с братской могилой партизан гражданской
войны)», 1995 г., расположенного по адресу: Алтайский край,
Троицкий район, с. Троицкое, ул. Комсомольская, 16а

В границах территории объекта культурного наследия регионального значения «Мемориал (совмещен с братской могилой партизан гражданской войны)», 1995 г., расположенного по адресу: Алтайский край, Троицкий район, с. Троицкое, ул. Комсомольская, 16а (далее – ансамбль):

1. Разрешается.

1.1. Проведение в установленном законом порядке работ по сохранению ансамбля или его отдельных элементов – мер, направленных на обеспечение физической сохранности и сохранение историко-культурной ценности ансамбля, предусматривающих консервацию, ремонт, реставрацию, приспособление ансамбля для современного использования и включающих в себя научно-исследовательские, изыскательские, проектные и производственные работы, научное руководство за проведением работ по сохранению ансамбля, технический и авторский надзор за проведением этих работ.

1.2. Ведение хозяйственной деятельности, не противоречащей требованиям обеспечения сохранности ансамбля и позволяющей обеспечить функционирование ансамбля в современных условиях.

1.3. Проведение изыскательских, проектных, земляных, строительных, мелиоративных, хозяйственных и иных работ при наличии обязательных разделов об обеспечении сохранности ансамбля в проектах проведения таких работ или проектов обеспечения сохранности ансамбля, согласованных органом исполнительной власти Алтайского края, уполномоченным в области сохранения, использования, популяризации и государственной охраны объектов культурного наследия (далее – «орган охраны объектов культурного наследия»).

1.4. Размещение информационных надписей и обозначений, связанных с сохранением, использованием и популяризацией ансамбля, размером не более 0,25 кв.м.

1.5. Проведение работ по озеленению и благоустройству территории ансамбля.

2. Запрещается.

2.1. Строительство объектов капитального строительства и увеличение объемно-пространственных характеристик существующих на территории ансамбля объектов капитального строительства.

2.2. Проведение земляных, строительных, мелиоративных и иных работ, за исключением работ по сохранению ансамбля или его отдельных элементов, сохранению историко-градостроительной или природной среды ансамбля, согласованных с органом охраны объектов культурного наследия.

2.3. Устройство сетей инженерно-технического обеспечения в надземном исполнении.

2.4. Применение при производстве работ по сохранению ансамбля технических средств, создающих динамическое, ударное или ударно-вибрационное воздействие на конструкции ансамбля.

2.5. Распространение наружной рекламы, за исключением наружной рекламы, содержащей исключительно информацию о проведении на ансамбле, его территории театрально-зрелищных, культурно-просветительных и зрелищно-развлекательных мероприятий или исключительно информацию об указанных мероприятиях с одновременным упоминанием об определенном лице как о спонсоре конкретного мероприятия при условии, если такому упоминанию отведено не более чем десять процентов рекламной площади (пространства).

2.6. Размещение информационных надписей и обозначений, не связанных с сохранением, использованием и популяризацией ансамбля.

2.7. Снос ансамбля и его элементов.