



**УПРАВЛЕНИЕ ГОСУДАРСТВЕННОЙ ОХРАНЫ
ОБЪЕКТОВ КУЛЬТУРНОГО НАСЛЕДИЯ
АЛТАЙСКОГО КРАЯ
(АЛТАЙОХРАНКУЛЬТУРА)**

П Р И К А З

от 21.11.2023

№ 909

г. Барнаул

Об утверждении границ территории и режима использования территории объекта культурного наследия регионального значения «Братская могила борцов за Советскую власть в с. Новопесчаное», 1920 г., расположенного по адресу: Алтайский край, Бурлинский район, с. Новопесчаное, ул. Центральная, 5а

На основании Федерального закона от 25.06.2002 № 73-ФЗ «Об объектах культурного наследия (памятниках истории и культуры) народов Российской Федерации», приказа Министерства культуры Российской Федерации от 04.06.2015 № 1745 «Об утверждении требований к составлению проектов границ территорий объектов культурного наследия», закона Алтайского края от 12.05.2005 № 32-ЗС «Об объектах культурного наследия (памятниках истории и культуры) в Алтайском крае» и Положения об управлении государственной охраны объектов культурного наследия Алтайского края, утвержденного указом Губернатора Алтайского края от 27.12.2016 № 174, п р и к а з ы в а ю:

1. Утвердить:

1.1. границы территории объекта культурного наследия регионального значения «Братская могила борцов за Советскую власть в с. Новопесчаное», 1920 г., расположенного по адресу: Алтайский край, Бурлинский район, с. Новопесчаное, ул. Центральная, 5а (далее – «объект культурного наследия») (приложение 1);

1.2. режим использования территории объекта культурного наследия (приложение 2).

2. Рекомендовать администрации Бурлинского района Алтайского края:

2.1. обеспечить размещение информации об утвержденных границах территории объекта культурного наследия и режиме использования земель в границах данной территории в государственных информационных системах обеспечения градостроительной деятельности;

2.2. обеспечить учет и отображение границ территории и режима использования территории объекта культурного наследия в документах территориального планирования, правилах землепользования и застройки, документации по планировке территории и внести в указанные документы изменения в установленном порядке.

Начальник управления



А.А. Урбах

ПРИЛОЖЕНИЕ 1

УТВЕРЖДЕНЫ

приказом управления
государственной охраны
объектов культурного наследия
Алтайского края

от 21.11.2023 № 909

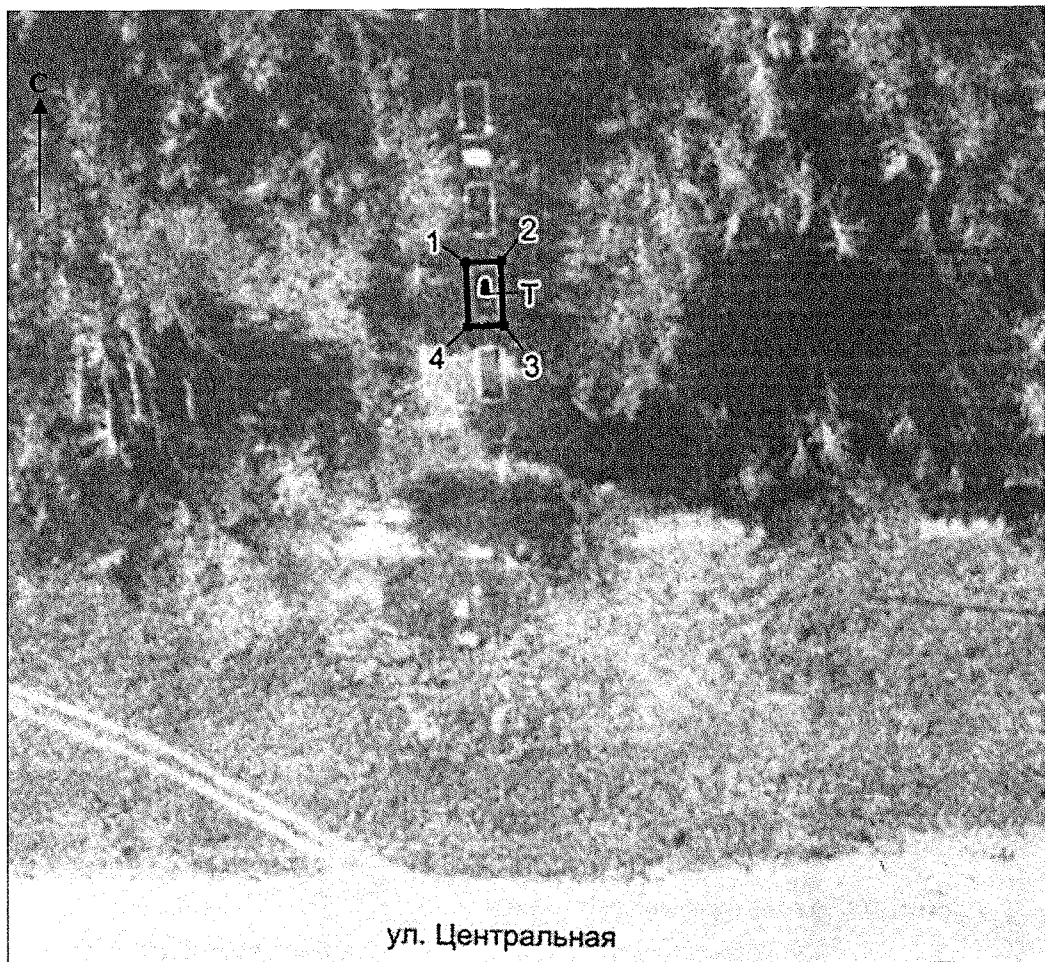
ГРАНИЦЫ

территории объекта культурного наследия регионального значения
«Братская могила борцов за Советскую власть в с. Новопесчаное», 1920 г.,
расположенного по адресу: Алтайский край, Бурлинский район,
с. Новопесчаное, ул. Центральная, 5а

В целях обеспечения сохранности объекта культурного наследия
регионального значения «Братская могила борцов за Советскую власть
в с. Новопесчаное», 1920 г., расположенного по адресу: Алтайский край,
Бурлинский район, с. Новопесчаное, ул. Центральная, 5а (далее – «объект
культурного наследия»), устанавливается следующая территория.

КАРТА (СХЕМА)

границ территории объекта культурного наследия



Условные обозначения:

- - объект культурного наследия;
- - границы территории объекта культурного наследия;
- ¹ - поворотная (характерная) точка границ территории объекта культурного наследия;
- T - индекс территории объекта культурного наследия.

Перечень координат поворотных (характерных) точек границ территории объекта культурного наследия

Обозначение (номер) характерной точки	Координаты характерных точек. м (МСК-22)		Метод определения координат	Средняя квадратическая погрешность положения характерной точки (Mt). м	Описание обозначения точки на местности (при наличии)
	X	Y			
1	608385.79	1236880.61	геодезический	0.2	-
2	608385.87	1236883.11	геодезический	0.2	-
3	608381.22	1236883.27	геодезический	0.2	-
4	608381.13	1236880.75	геодезический	0.2	-

ПРИЛОЖЕНИЕ 2

УТВЕРЖДЕН
приказом управления
государственной охраны
объектов культурного наследия
Алтайского края
от 21.11.2023 № 909

РЕЖИМ ИСПОЛЬЗОВАНИЯ

территории объекта культурного наследия регионального значения
«Братская могила борцов за Советскую власть в с. Новопесчаное», 1920 г.,
расположенного по адресу: Алтайский край, Бурлинский район,
с. Новопесчаное, ул. Центральная, 5а

В границах территории объекта культурного наследия регионального значения «Братская могила борцов за Советскую власть в с. Новопесчаное», 1920 г., расположенного по адресу: Алтайский край, Бурлинский район, с. Новопесчаное, ул. Центральная, 5а (далее – «объект культурного наследия»):

1. Разрешается.

1.1. Проведение в установленном законом порядке работ по сохранению объекта культурного наследия или его отдельных элементов – мер, направленных на обеспечение физической сохранности и сохранение историко-культурной ценности объекта культурного наследия, предусматривающих консервацию, ремонт, реставрацию, приспособление объекта культурного наследия для современного использования и включающих в себя научно-исследовательские, изыскательские, проектные и производственные работы, научное руководство за проведением работ по сохранению объекта культурного наследия, технический и авторский надзор за проведением этих работ.

1.2. Ведение хозяйственной деятельности, не противоречащей требованиям обеспечения сохранности объекта культурного наследия и позволяющей обеспечить функционирование объекта культурного наследия в современных условиях.

1.3. Проведение изыскательских, проектных, земляных, строительных, мелиоративных, хозяйственных и иных работ при наличии обязательных разделов об обеспечении сохранности объекта культурного наследия в проектах проведения таких работ или проектов обеспечения сохранности объекта культурного наследия, согласованных органом исполнительной власти Алтайского края, уполномоченным в области сохранения, использования, популяризации и государственной охраны объектов культурного наследия (далее – «орган охраны объектов культурного наследия»).

1.4. Размещение информационных надписей и обозначений, связанных с сохранением, использованием и популяризацией объекта культурного наследия, размером не более 0.25 кв.м.

1.5. Проведение работ по озеленению и благоустройству территории объекта культурного наследия.

2. Запрещается.

2.1. Строительство объектов капитального строительства и увеличение объемно-пространственных характеристик существующих на территории объекта культурного наследия объектов капитального строительства.

2.2. Проведение земляных, строительных, мелиоративных и иных работ, за исключением работ по сохранению объекта культурного наследия или его отдельных элементов, сохранению историко-градостроительной или природной среды объекта культурного наследия, согласованных с органом охраны объектов культурного наследия.

2.3. Устройство сетей инженерно-технического обеспечения в надземном исполнении.

2.4. Применение при производстве работ по сохранению объекта культурного наследия технических средств, создающих динамическое, ударное или ударно-вибрационное воздействие на конструкции объекта культурного наследия.

2.5. Распространение наружной рекламы, за исключением наружной рекламы, содержащей исключительно информацию о проведении на объекте культурного наследия, его территории театрально-зрелищных, культурно-просветительных и зрелищно-развлекательных мероприятий или исключительно информацию об указанных мероприятиях с одновременным упоминанием об определенном лице как о спонсоре конкретного мероприятия при условии, если такому упоминанию отведено не более чем десять процентов рекламной площади (пространства).

2.6. Размещение информационных надписей и обозначений, не связанных с сохранением, использованием и популяризацией объекта культурного наследия.

2.7. Снос объекта культурного наследия и его элементов.