



**УПРАВЛЕНИЕ ГОСУДАРСТВЕННОЙ ОХРАНЫ
ОБЪЕКТОВ КУЛЬТУРНОГО НАСЛЕДИЯ
АЛТАЙСКОГО КРАЯ
(АЛТАЙОХРАНКУЛЬТУРА)**

П Р И К А З

от 22.11.2023

№ 950

г. Барнаул

Об утверждении границ территории и режима использования территории объекта культурного наследия регионального значения «Могила Гетманского Дмитрия Петровича, героя гражданской войны», 1959 г., расположенного по адресу: Алтайский край, Рубцовский район, с. Большая Шелковка, ул. Советская, 55а

На основании Федерального закона от 25.06.2002 № 73-ФЗ «Об объектах культурного наследия (памятниках истории и культуры) народов Российской Федерации», приказа Министерства культуры Российской Федерации от 04.06.2015 № 1745 «Об утверждении требований к составлению проектов границ территорий объектов культурного наследия», закона Алтайского края от 12.05.2005 № 32-ЗС «Об объектах культурного наследия (памятниках истории и культуры) в Алтайском крае» и Положения об управлении государственной охраны объектов культурного наследия Алтайского края, утвержденного указом Губернатора Алтайского края от 27.12.2016 № 174, п р и к а з ы в а ю:

1. Утвердить:

1.1. границы территории объекта культурного наследия регионального значения «Могила Гетманского Дмитрия Петровича, героя гражданской войны», 1959 г., расположенного по адресу: Алтайский край, Рубцовский район, с. Большая Шелковка, ул. Советская, 55а (далее – «объект культурного наследия») (приложение 1);

1.2. режим использования территории объекта культурного наследия (приложение 2).

2. Рекомендовать администрации Рубцовского района Алтайского края:

2.1. обеспечить размещение информации об утвержденных границах территории объекта культурного наследия и режиме использования земель в границах данной территории в государственных информационных системах обеспечения градостроительной деятельности;

2.2. обеспечить учет и отображение границ территории и режима использования территории объекта культурного наследия в документах территориального планирования, правилах землепользования и застройки, документации по планировке территории и внести в указанные документы изменения в установленном порядке.

Начальник управления



А.А. Урбах

ПРИЛОЖЕНИЕ 1

УТВЕРЖДЕНЫ
приказом управления
государственной охраны
объектов культурного наследия
Алтайского края
от 22.11.2023 № 950

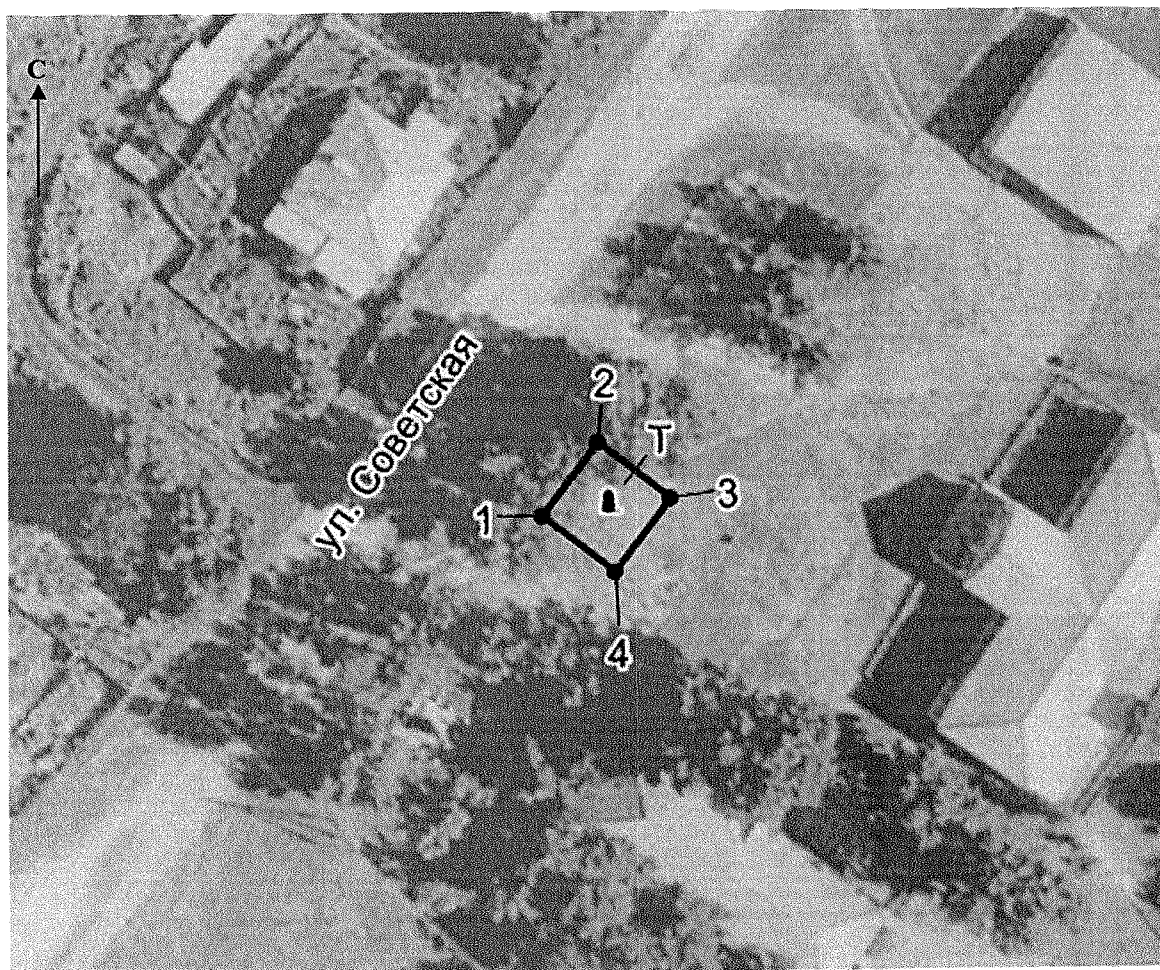
ГРАНИЦЫ

территории объекта культурного наследия регионального значения
«Могила Гетманского Дмитрия Петровича, героя гражданской
войны», 1959 г., расположенного по адресу: Алтайский край,
Рубцовский район, с. Большая Шелковка, ул. Советская, 55а




В целях обеспечения сохранности объекта культурного наследия
регионального значения «Могила Гетманского Дмитрия Петровича, героя
гражданской войны», 1959 г., расположенного по адресу: Алтайский край,
Рубцовский район, с. Большая Шелковка, ул. Советская, 55а (далее – «объект
культурного наследия»), устанавливается следующая территория.

КАРТА (СХЕМА)

границ территории объекта культурного наследия



Условные обозначения:

-  - объект культурного наследия;
-  - границы территории объекта культурного наследия;
-  - поворотная (характерная) точка границ территории объекта культурного наследия;
- T** - индекс территории объекта культурного наследия.

Перечень координат поворотных (характерных) точек границ территории объекта культурного наследия

Обозначение (номер) характерной точки	Координаты характерных точек. м (МСК-22)		Метод определения координат	Средняя квадратическая погрешность положения характерной точки (Mt). м	Описание обозначения точки на местности (при наличии)
	X	Y			
1	387469.04	2173574.47	геодезический	0.2	-
2	387476.95	2173580.59	геодезический	0.2	-
3	387470.83	2173588.50	геодезический	0.2	-
4	387462.92	2173582.38	геодезический	0.2	-

ПРИЛОЖЕНИЕ 2

УТВЕРЖДЕН
приказом управления
государственной охраны
объектов культурного наследия
Алтайского края
от 22.11.2023 № 950

РЕЖИМ ИСПОЛЬЗОВАНИЯ

территории объекта культурного наследия регионального значения
«Могила Гетманского Дмитрия Петровича, героя гражданской
войны», 1959 г., расположенного по адресу: Алтайский край,
Рубцовский район, с. Большая Шелковка, ул. Советская, 55а

В границах территории объекта культурного наследия регионального значения «Могила Гетманского Дмитрия Петровича, героя гражданской войны», 1959 г., расположенного по адресу: Алтайский край, Рубцовский район, с. Большая Шелковка, ул. Советская, 55а (далее – «объект культурного наследия»):

1. Разрешается.

1.1. Проведение в установленном законом порядке работ по сохранению объекта культурного наследия или его отдельных элементов – мер, направленных на обеспечение физической сохранности и сохранение историко-культурной ценности объекта культурного наследия, предусматривающих консервацию, ремонт, реставрацию, приспособление объекта культурного наследия для современного использования и включающих в себя научно-исследовательские, изыскательские, проектные и производственные работы, научное руководство за проведением работ по сохранению объекта культурного наследия, технический и авторский надзор за проведением этих работ.

1.2. Ведение хозяйственной деятельности, не противоречащей требованиям обеспечения сохранности объекта культурного наследия и позволяющей обеспечить функционирование объекта культурного наследия в современных условиях.

1.3. Проведение изыскательских, проектных, земляных, строительных, мелиоративных, хозяйственных и иных работ при наличии обязательных разделов об обеспечении сохранности объекта культурного наследия в проектах проведения таких работ или проектов обеспечения сохранности объекта культурного наследия, согласованных органом исполнительной власти Алтайского края, уполномоченным в области сохранения, использования, популяризации и государственной охраны объектов культурного наследия (далее – «орган охраны объектов культурного наследия»).

1.4. Размещение информационных надписей и обозначений, связанных с сохранением, использованием и популяризацией объекта культурного наследия, размером не более 0.25 кв.м.

1.5. Проведение работ по озеленению и благоустройству территории объекта культурного наследия.

2. Запрещается.

2.1. Строительство объектов капитального строительства и увеличение объемно-пространственных характеристик существующих на территории объекта культурного наследия объектов капитального строительства.

2.2. Проведение земляных, строительных, мелиоративных и иных работ, за исключением работ по сохранению объекта культурного наследия или его отдельных элементов, сохранению историко-градостроительной или природной среды объекта культурного наследия, согласованных с органом охраны объектов культурного наследия.

2.3. Устройство сетей инженерно-технического обеспечения в надземном исполнении.

2.4. Применение при производстве работ по сохранению объекта культурного наследия технических средств, создающих динамическое, ударное или ударно-вибрационное воздействие на конструкции объекта культурного наследия.

2.5. Распространение наружной рекламы, за исключением наружной рекламы, содержащей исключительно информацию о проведении на объекте культурного наследия, его территории театрально-зрелищных, культурно-просветительных и зрелищно-развлекательных мероприятий или исключительно информацию об указанных мероприятиях с одновременным упоминанием об определенном лице как о спонсоре конкретного мероприятия при условии, если такому упоминанию отведено не более чем десять процентов рекламной площади (пространства).

2.6. Размещение информационных надписей и обозначений, не связанных с сохранением, использованием и популяризацией объекта культурного наследия.

2.7. Снос объекта культурного наследия и его элементов.