



**УПРАВЛЕНИЕ ГОСУДАРСТВЕННОЙ ОХРАНЫ
ОБЪЕКТОВ КУЛЬТУРНОГО НАСЛЕДИЯ
АЛТАЙСКОГО КРАЯ
(АЛТАЙОХРАНКУЛЬТУРА)**

П Р И К А З

от 21.11.2023

№ 914

г. Барнаул

Об утверждении границ территории и режима использования территории объекта культурного наследия регионального значения «Место, где располагался бастион-1, бастион-2, и крепостной вал Колывано-Воскресенской оборонительной линии», XVIII-XIX вв., расположенного по адресу: Алтайский край, Курьинский район, у въезда в с. Колывань, перед автостанцией

На основании Федерального закона от 25.06.2002 № 73-ФЗ «Об объектах культурного наследия (памятниках истории и культуры) народов Российской Федерации», приказа Министерства культуры Российской Федерации от 04.06.2015 № 1745 «Об утверждении требований к составлению проектов границ территорий объектов культурного наследия», закона Алтайского края от 12.05.2005 № 32-ЗС «Об объектах культурного наследия (памятниках истории и культуры) в Алтайском крае» и Положения об управлении государственной охраны объектов культурного наследия Алтайского края, утвержденного указом Губернатора Алтайского края от 27.12.2016 № 174, п р и к а з ы в а ю:

1. Утвердить:

1.1. границы территории объекта культурного наследия регионального значения «Место, где располагался бастион-1, бастион-2, и крепостной вал Колывано-Воскресенской оборонительной линии», XVIII-XIX вв., расположенного по адресу: Алтайский край, Курьинский район, у въезда в с. Колывань, перед автостанцией (далее – «достопримечательное место») (приложение 1);

1.2. режим использования территории достопримечательного места (приложение 2).

2. Рекомендовать администрации Курьинского района Алтайского края:

2.1. обеспечить размещение информации об утвержденных границах территории достопримечательного места и режиме использования земель

в границах данной территории в государственных информационных системах обеспечения градостроительной деятельности;

2.2. обеспечить учет и отображение границ территории и режима использования территории достопримечательного места в документах территориального планирования, правилах землепользования и застройки, документации по планировке территории и внести в указанные документы изменения в установленном порядке.

Начальник управления



А.А. Урбах

ПРИЛОЖЕНИЕ 1

УТВЕРЖДЕНЫ
приказом управления
государственной охраны
объектов культурного наследия
Алтайского края
от 21.11.2023 № 914

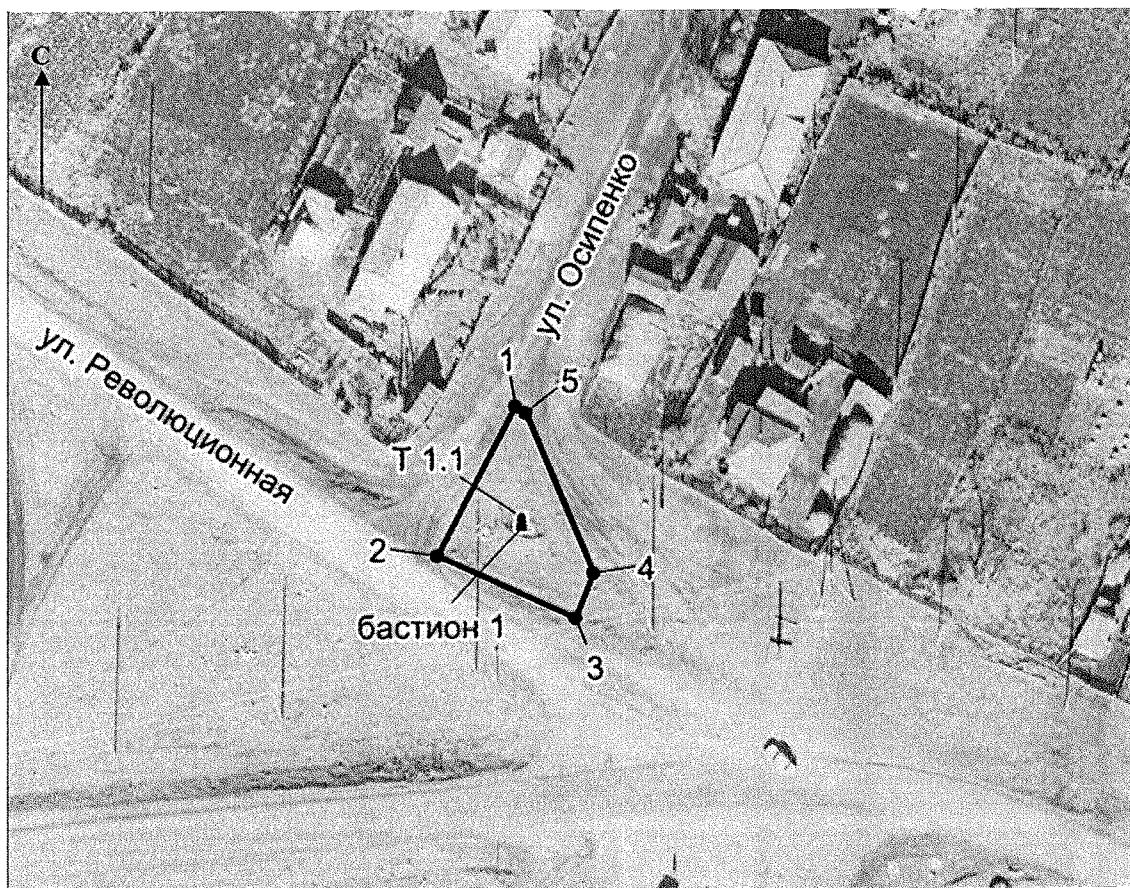
ГРАНИЦЫ

территории объекта культурного наследия регионального значения
«Место, где располагался бастион-1, бастион-2, и крепостной вал
Кольвано-Воскресенской оборонительной линии», XVIII-XIX вв.,
расположенного по адресу: Алтайский край, Курьинский район,
у въезда в с. Кольвань, перед автостанцией

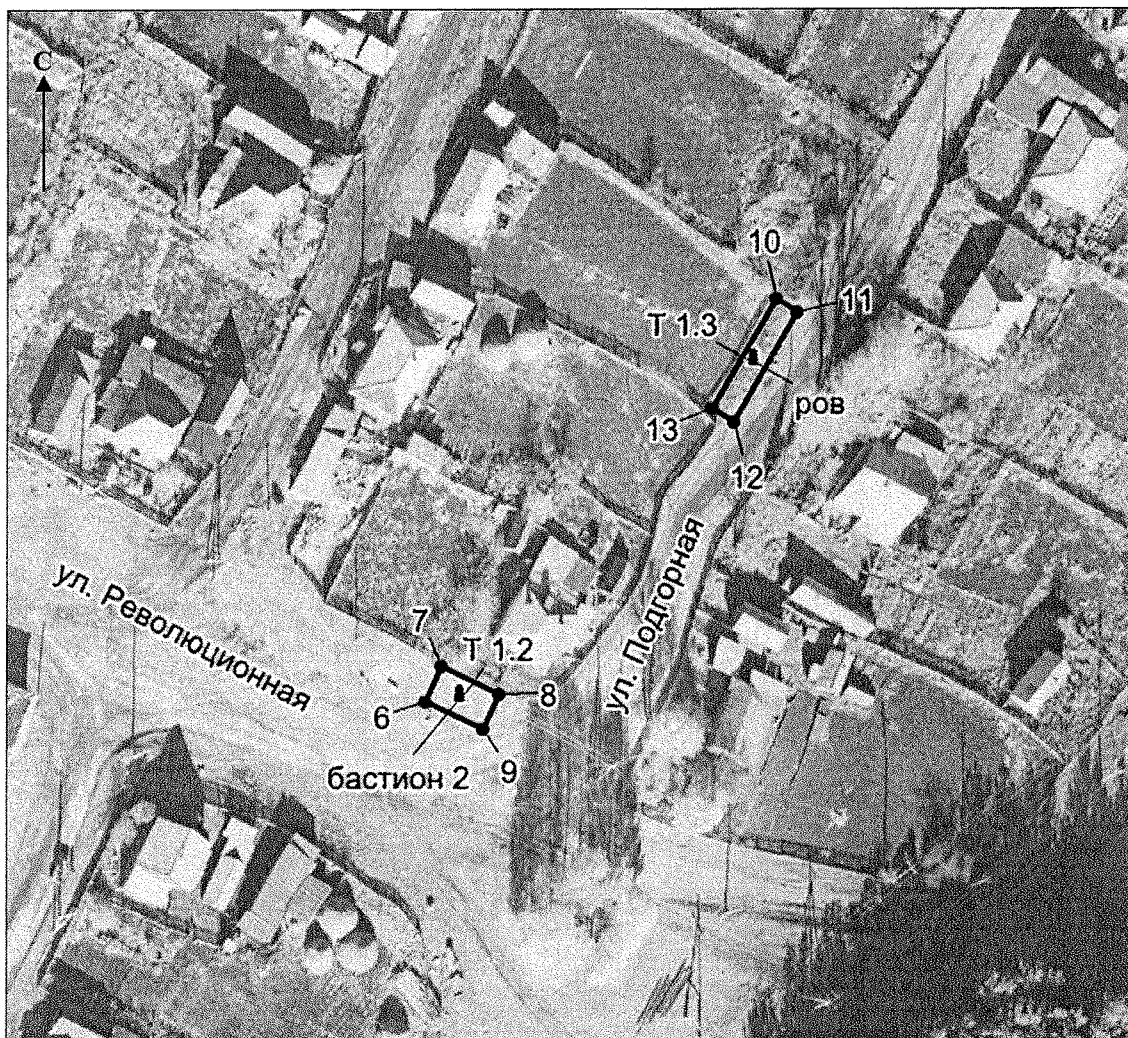
В целях обеспечения сохранности объекта культурного наследия
регионального значения «Место, где располагался бастион-1, бастион-2,
и крепостной вал Кольвано-Воскресенской оборонительной линии», XVIII-
XIX вв., расположенного по адресу: Алтайский край, Курьинский район,
у въезда в с. Кольвань, перед автостанцией (далее – «достопримечательное
место»), устанавливается следующая территория.

КАРТА (СХЕМА)




границ территории (Т 1.1) достопримечательного места



КАРТА (СХЕМА)
 границ территории (Т 1.2, Т 1.3) достопримечательного места



Условные обозначения:

-  - объект культурного наследия;
-  - границы территории достопримечательного места;
-  - поворотная (характерная) точка границ территории достопримечательного места;
- Т** - индекс территории достопримечательного места.

Перечень координат поворотных (характерных) точек
границ территории достопримечательного места

Обозначение (номер) характерной точки	Координаты характерных точек. м (МСК-22)		Метод определения координат	Средняя квадратическая погрешность положения характерной точки (Mt). м	Описание обозначения точки на местности (при наличии)
	X	Y			
1	374378.80	2306915.03	геодезический	0.2	-
2	374359.18	2306904.62	геодезический	0.2	-
3	374350.80	2306922.96	геодезический	0.2	-
4	374356.73	2306925.32	геодезический	0.2	-
5	374378.02	2306916.42	геодезический	0.2	-
6	374117.31	2307405.34	геодезический	0.2	-
7	374122.10	2307407.63	геодезический	0.2	-
8	374118.30	2307415.59	геодезический	0.2	-
9	374113.52	2307413.31	геодезический	0.2	-
10	374172.80	2307453.98	геодезический	0.2	-
11	374170.97	2307456.94	геодезический	0.2	-
12	374155.65	2307448.00	геодезический	0.2	-
13	374157.48	2307445.03	геодезический	0.2	-

ПРИЛОЖЕНИЕ 2

УТВЕРЖДЕН

приказом управления
государственной охраны
объектов культурного наследия
Алтайского края

от 21.11.2023 № 914

РЕЖИМ ИСПОЛЬЗОВАНИЯ

территории объекта культурного наследия регионального значения «Место, где располагался бастион-1, бастион-2, и крепостной вал Колывано-Воскресенской оборонительной линии», XVIII-XIX вв., расположенного по адресу: Алтайский край, Курьинский район, у въезда в с. Колывань, перед автостанцией

В границах территории объекта культурного наследия регионального значения «Место, где располагался бастион-1, бастион-2, и крепостной вал Колывано-Воскресенской оборонительной линии», XVIII-XIX вв., расположенного по адресу: Алтайский край, Курьинский район, у въезда в с. Колывань, перед автостанцией (далее – «достопримечательное место»):

1. Разрешается.

1.1. Проведение в установленном законом порядке работ, направленных на обеспечение сохранности особенностей достопримечательного места, являющихся основанием для включения его в единый государственный реестр объектов культурного наследия (памятников истории и культуры) народов Российской Федерации (далее – предмет охраны).

1.2. Строительство, ремонт, реконструкция объектов капитального строительства в целях воссоздания утраченной градостроительной среды в соответствии с градостроительными регламентами на территории достопримечательного места.

1.3. Осуществление капитального ремонта и реконструкции объектов капитального строительства при условии сохранения предмета охраны достопримечательного места.

1.4. Ведение хозяйственной деятельности, не нарушающей целостность предмета охраны, и не создающей угрозы его повреждения, разрушения или уничтожения, позволяющей обеспечить функционирование достопримечательного места в современных условиях.

1.5. Благоустройство территории, направленное на сохранение, использование и популяризацию достопримечательного места.

1.6. Проведение спасательных археологических работ на основании разрешения (открытого листа), выдаваемого Министерством культуры Российской Федерации.

2. Запрещается.

2.1. Устройство сетей инженерно-технического обеспечения в наземном исполнении.

2.2. Строительство объектов капитального строительства, за исключением строительства, направленного на сохранение и восстановление (регенерацию) историко-градостроительной и (или) природной среды достопримечательного места.

2.3. Проведение земляных, строительных, мелиоративных, хозяйственных и иных работ без соблюдения требований законодательства Российской Федерации в области охраны объектов культурного наследия.

2.4. Размещение рекламных конструкций, информационных надписей и обозначений, не связанных с сохранением, использованием и популяризацией достопримечательного места.

3. Требования к градостроительному регламенту.

3.1. Виды разрешенного использования земельного участка и разрешенной хозяйственной деятельности в границах территории достопримечательного места:

историко-культурная деятельность (код 9.3);

религиозное использование (код 3.7);

благоустройство территории (код 12.0.2).

3.2. Размещение воссоздаваемых объектов в границах их исторического расположения.