



**УПРАВЛЕНИЕ ГОСУДАРСТВЕННОЙ ОХРАНЫ  
ОБЪЕКТОВ КУЛЬТУРНОГО НАСЛЕДИЯ  
АЛТАЙСКОГО КРАЯ  
(АЛТАЙОХРАНКУЛЬТУРА)**

**П Р И К А З**

от 09.11.2023

№ 769

г. Барнаул

Об установлении зоны охраны объекта культурного наследия регионального значения «Памятник землякам, погибшим в годы Великой Отечественной войны (1941 – 1945 гг.)», 1965 г., расположенного по адресу: Алтайский край, Топчихинский район, с. Покровка, пер. Школьный, 17а, утверждении режима использования земель и требований к градостроительным регламентам в границах территории данной зоны

В соответствии с Федеральным законом от 25.06.2002 № 73-ФЗ «Об объектах культурного наследия (памятниках истории и культуры) народов Российской Федерации», постановлением Правительства Российской Федерации от 12.09.2015 № 972 «Об утверждении Положения о зонах охраны объектов культурного наследия (памятников истории и культуры) народов Российской Федерации и о признании утратившими силу отдельных положений нормативных правовых актов Правительства Российской Федерации», законом Алтайского края от 12.05.2005 № 32-ЗС «Об объектах культурного наследия (памятниках истории и культуры) в Алтайском крае» и Положением об управлении государственной охраны объектов культурного наследия Алтайского края, утвержденным указом Губернатора Алтайского края от 27.12.2016 № 174, п р и к а з ы в а ю:

1. Установить зону охраны объекта культурного наследия регионального значения «Памятник землякам, погибшим в годы Великой Отечественной войны (1941 – 1945 гг.)», 1965 г., расположенного по адресу: Алтайский край, Топчихинский район, с. Покровка, пер. Школьный, 17а (далее – «объект культурного наследия»), регистрационный номер 221610468320005 (приложение 1).

2. Утвердить:

2.1. режим использования земель и требования к градостроительным регламентам в границах территории зоны охраны объекта культурного наследия (приложение 2);

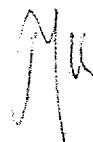
2.2. карту (схему) границ территории зоны охраны объекта культурного наследия (приложение 3).

3. Рекомендовать администрации Топчихинского района Алтайского края:

3.1. обеспечить размещение информации об установлении зоны охраны объекта культурного наследия, утверждении режима использования земель и требований к градостроительным регламентам в границах территории данной зоны в государственных информационных системах обеспечения градостроительной деятельности;

3.2. обеспечить учет и отображение зоны охраны объекта культурного наследия, режима использования земель и требований к градостроительным регламентам в границах территории данной зоны в документах территориального планирования, правилах землепользования и застройки, документации по планировке территории и внести в указанные документы изменения в установленном порядке.

Начальник управления



А.А. Урбах

ПРИЛОЖЕНИЕ 1  
к приказу управления  
государственной охраны  
объектов культурного наследия  
Алтайского края  
от 09.11.2023 № 769

**ЗОНА ОХРАНЫ**

объекта культурного наследия регионального значения  
«Памятник землякам, погибшим в годы Великой Отечественной  
войны (1941 – 1945 гг.)», 1965 г., расположенного по адресу: Алтайский  
край, Топчихинский район, с. Покровка, пер. Школьный, 17а

В целях обеспечения сохранности объекта культурного наследия регио-  
нального значения «Памятник землякам, погибшим в годы Великой  
Отечественной войны (1941 – 1945 гг.)», 1965 г., расположенного по адресу:  
Алтайский край, Топчихинский район, с. Покровка, пер. Школьный, 17а (далее  
– «объект культурного наследия»), в его исторической среде на сопряженной с  
ним территории устанавливается охранная зона (далее – ОЗ).

Описание границ территории ОЗ объекта культурного наследия:

| № точек<br>на схеме | Направление   | Расстояние, м |
|---------------------|---|---------------|
| 1-2                 | с юго-запада на северо-восток   | 23,75         |
| 2-3                 | с северо-запада на юго-восток   | 24,80         |
| 3-4                 | с северо-востока на юго-запад   | 23,75         |
| 4-1                 | с юго-востока на северо-запад   | 24,81         |
| 5-6                 | с юго-востока на северо-запад по границе<br>территории объекта культурного наследия | 14,81         |
| 6-7                 | с юго-запада на северо-восток по границе<br>территории объекта культурного наследия | 13,74         |
| 7-8                 | с северо-запада на юго-восток по границе<br>территории объекта культурного наследия | 14,80         |
| 8-5                 | с северо-востока на юго-запад по границе<br>территории объекта культурного наследия | 13,75         |

**ВЕДОМОСТЬ**

координат характерных (поворотных) точек границ  
территории ОЗ объекта культурного наследия

| Обозначение<br>(номер)<br>характерной<br>(поворотной)<br>точки | Координаты<br>характерных<br>(поворотных) точек в<br>местной системе<br>координат (МСК-22) |            | Метод определения<br>координат | Средняя<br>квадратическая<br>погрешность<br>положения<br>характерной<br>точки (Mt), м |
|--|--|------------|--------------------------------|---|
|  | X  | Y          |                                |   |
| 1  | 2  | 3          | 4                              | 5   |
| 1  | 530535.48  | 2361851.25 | геодезический                  | 0.2   |

| 1 | 2         | 3          | 4             | 5   |
|---|-----------|------------|---------------|-----|
| 2 | 530545.73 | 2361872.67 | геодезический | 0.2 |
| 3 | 530523.36 | 2361883.38 | геодезический | 0.2 |
| 4 | 530513.10 | 2361861.96 | геодезический | 0.2 |
| 5 | 530519.77 | 2361864.31 | геодезический | 0.2 |
| 6 | 530533.13 | 2361857.92 | геодезический | 0.2 |
| 7 | 530539.06 | 2361870.32 | геодезический | 0.2 |
| 8 | 530525.71 | 2361876.71 | геодезический | 0.2 |

## ПРИЛОЖЕНИЕ 2

УТВЕРЖДЕНЫ  
приказом управления  
государственной охраны  
объектов культурного наследия  
Алтайского края  
от 09.11.2023 № 769

## РЕЖИМ

использования земель и требования к градостроительным регламентам в границах территории зоны охраны объекта культурного наследия регионального значения «Памятник землякам, погибшим в годы Великой Отечественной войны (1941 – 1945 гг.)», 1965 г., расположенного по адресу: Алтайский край, Топчихинский район, с. Покровка, пер. Школьный, 17а

Режим использования земель и требования к градостроительным регламентам утверждаются в границах территории зоны охраны объекта культурного наследия регионального значения «Памятник землякам, погибшим в годы Великой Отечественной войны (1941 – 1945 гг.)», 1965 г., расположенного по адресу: Алтайский край, Топчихинский район, с. Покровка, пер. Школьный, 17а (далее – «объект культурного наследия»), а именно охранной зоны (далее – ОЗ).

1. Особый режим использования земель в границах территории ОЗ объекта культурного наследия:

1.1. разрешается:

строительство объектов капитального строительства с целью применения специальных мер, направленных на сохранение и (или) восстановление (регенерацию) историко-градостроительной и (или) природной среды объекта культурного наследия;

проведение работ по сохранению и (или) восстановлению (регенерации) историко-градостроительной и (или) природной среды объекта культурного наследия, в том числе благоустройство, ремонт, реконструкция и (или) устройство наружного освещения;

проведение земляных, строительных, мелиоративных, хозяйственных и иных работ при условии соблюдения законодательства в области охраны объектов культурного наследия;

устройство, реконструкция и (или) ремонт сетей инженерно-технического обеспечения, объектов инженерно-транспортных коммуникаций при условии соблюдения законодательства в области охраны объектов культурного наследия;

размещение информационных конструкций, содержащих информацию о популяризации и использовании объекта культурного наследия размером информационного поля в высоту и в ширину не более 0,5 м;

1.2. запрещается:

строительство объектов капитального строительства, за исключением применения специальных мер, направленных на сохранение и (или) восстановление (регенерацию) историко-градостроительной и (или) природной среды объекта культурного наследия;

реконструкция, капитальный ремонт объектов капитального строительства без соблюдения требований к градостроительным регламентам в границах территории ОЗ;

изменение исторически сложившейся планировочной структуры;

устройство сетей инженерно-технического обеспечения в надземном исполнении, за исключением устройства или реконструкции сетей наружного освещения;

применение технических средств, создающих динамическое, ударное или ударно-вибрационное воздействие на объект культурного наследия;

размещение нестационарных объектов (киосков, павильонов, навесов);

размещение автостоянок и парковок;

установка ограждений, нарушающих визуальное восприятие объекта культурного наследия;

использование материалов покрытий тротуаров площадок, диссонирующих по цвету, фактуре и иным внешним признакам с архитектурно-стилистическими особенностями объекта культурного наследия;

размещение рекламных конструкций всех видов;

размещение площадок с мусорными контейнерами в зонах основных видовых раскрытий на территорию объекта культурного наследия;

размещение информационных конструкций, содержащих информацию о популяризации и использовании объекта культурного наследия размером информационного поля более 0,50 м – по высоте и 0,50 м – по ширине;

засорение территории отходами производства и потребления.

2. Требования к градостроительным регламентам в границах территории ОЗ объекта культурного наследия:

при проведении работ по сохранению и (или) восстановлению (регенерации) историко-градостроительной среды объекта культурного наследия применять цветовые решения, нейтральные по отношению к объекту культурного наследия с учетом его стилистических особенностей;

реконструкцию, капитальный ремонт объектов капитального строительства производить без увеличения их объемно-пространственных характеристик с применением цветовых решений, нейтральных по отношению к объекту культурного наследия с учетом его стилистических особенностей;

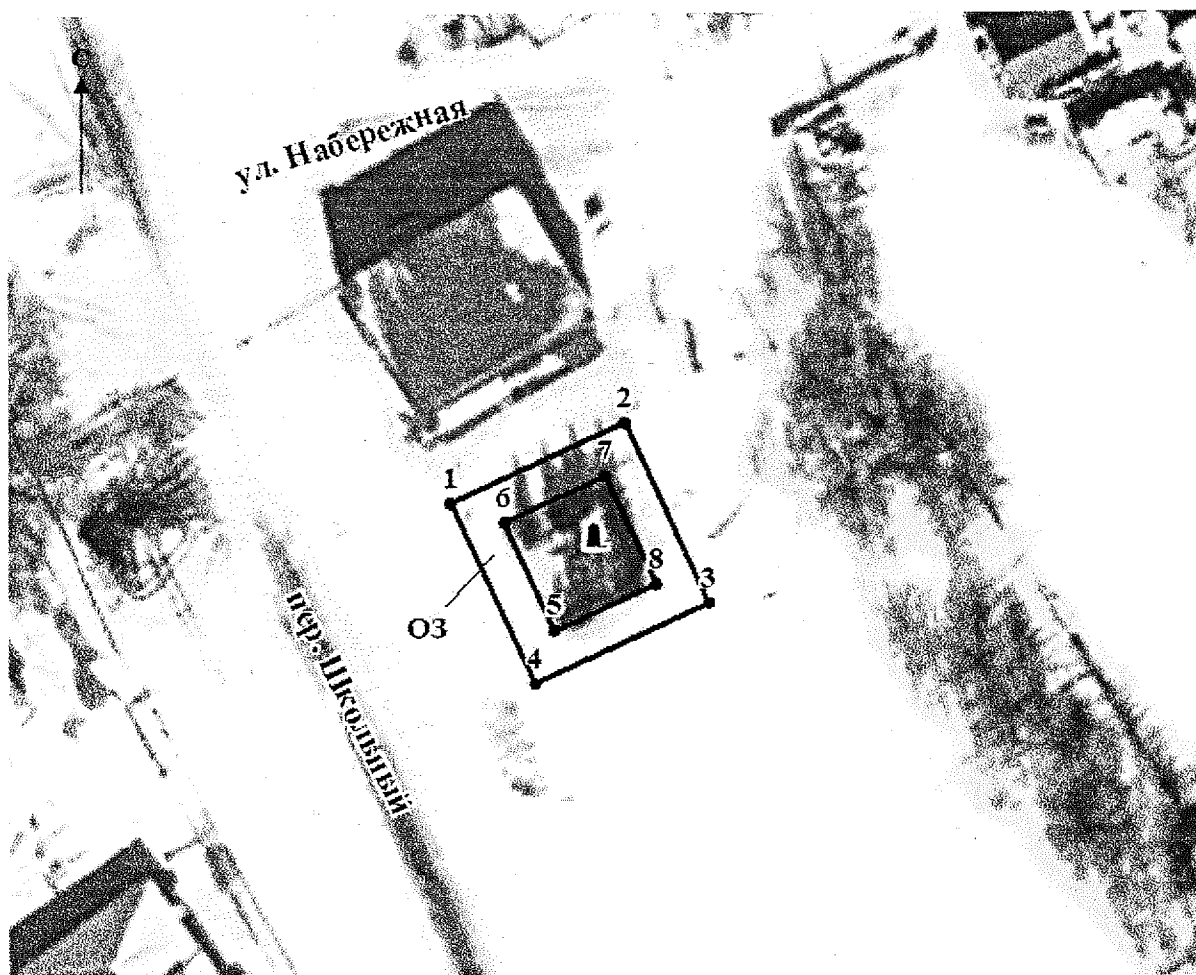
виды разрешенного использования земельных участков и объектов капитального строительства устанавливаются Правилами землепользования и застройки муниципального образования Покровский сельсовет Топчихинского района Алтайского края.

## ПРИЛОЖЕНИЕ 3




УТВЕРЖДЕНА  
приказом управления  
государственной охраны  
объектов культурного наследия  
Алтайского края  
от 09.11.2023 № 769

## КАРТА (СХЕМА)

границ охранной зоны объекта культурного наследия регионального значения «Памятник землякам, погибшим в годы Великой Отечественной войны (1941 – 1945 гг.)», 1965 г., расположенного по адресу: Алтайский край, Топчихинский район, с. Покровка, пер. Школьный, 17а



Условные обозначения:

-  – объект культурного наследия;
-  – граница охранной зоны объекта культурного наследия;
-  1 – характерная (поворотная) точка границ охранной зоны объекта культурного наследия;
- ОЗ** – индекс охранной зоны объекта культурного наследия.