



**МИНИСТЕРСТВО
ПРИРОДНЫХ РЕСУРСОВ И ЭКОЛОГИИ
АЛТАЙСКОГО КРАЯ
(Минприроды Алтайского края)**

П Р И К А З

30 октября 2023 г.

№ 1332

г. Барнаул

Об установлении зон санитарной охраны подземного источника питьевого и хозяйственно-бытового водоснабжения населения поселка Новые Зори Павловского района Алтайского края

В соответствии со статьей 106 Земельного кодекса Российской Федерации, статьей 18 Федерального закона от 30.03.1999 № 52-ФЗ «О санитарно-эпидемиологическом благополучии населения», постановлением Администрации Алтайского края от 31.05.2010 № 233 «О Порядке установления, изменения и прекращения существования зон санитарной охраны источников питьевого и хозяйственно-бытового водоснабжения», санитарно-эпидемиологическим заключением от 15.09.2023 № 22.01.14.000.Т.000719.09.23, выданным Управлением Федеральной службы по надзору в сфере защиты прав потребителей и благополучия человека по Алтайскому краю, **п р и к а з ы в а ю :**

1. Установить зоны санитарной охраны подземного источника питьевого и хозяйственно-бытового водоснабжения населения поселка Новые Зори Павловского района Алтайского края в соответствии с проектом зон санитарной охраны действующего водозабора подземных вод в п. Новые Зори (Российская Федерация, Алтайский край, Павловский район, п. Новые Зори, ул. Молодежная, дом 35а, скважина № Б2/2017), разработанным ИП Марченко А.Н. в 2023 году:

первый пояс для скважины № Б2/2017 размером 35х35 метров (от скважины: на северо-запад 17,5 метров, на северо-восток 17,5 метров, на юго-восток 17,5 метров, на юго-запад 17,5 метров) согласно приложению 1;

второй пояс для скважины № Б2/2017 размером 9х8,2 метра (вверх по потоку 6,4 метра, вниз по потоку 2,6 метров) согласно приложению 2;

третий пояс для скважины № Б2/2017 размером 147,2х22,8 метров (вверх по потоку 144 метра, вниз по потоку 3,2 метра) согласно приложению 3.

2. Правообладателем (собственником) подземного источника водоснабжения, обязанным возместить убытки, причиненные в связи с установ-

лением зон санитарной охраны источника питьевого и хозяйственно-бытового водоснабжения, является МУП «Новозоринские коммунальные сети» (ИНН 2261010215, ОГРН 1192225028555).

Требование о возмещении убытков может быть направлено лицами, указанными в пункте 2 статьи 57.1 Земельного кодекса Российской Федерации, правообладателю сооружения, в связи с размещением которого принято решение об установлении зон санитарной охраны подземного источника питьевого и хозяйственно-бытового водоснабжения, в срок не более чем пять лет со дня установления, либо со дня, когда указанные лица узнали или должны были узнать об установлении зон санитарной охраны подземного источника питьевого и хозяйственно-бытового водоснабжения.

3. Отделу водных ресурсов управления природных ресурсов и нормирования Министерства природных ресурсов и экологии Алтайского края направить:

комплект документов в филиал ППК «Роскадастр» по Алтайскому краю для внесения сведений в Единый государственный реестр недвижимости (далее – «ЕГРН»);

после внесения сведений в ЕГРН, копию настоящего приказа и XML-файлы в администрацию Павловского района Алтайского края и в федеральный орган государственной власти, уполномоченный на ведение государственного водного реестра.

4. Настоящий приказ подлежит опубликованию на «Официальном интернет-портале правовой информации» (www.pravo.gov.ru).

Временно исполняющий обязанности
министра природных ресурсов
и экологии Алтайского края



А.Н. Стрелковский

ПРИЛОЖЕНИЕ 1

к приказу Министерства природных ресурсов и экологии Алтайского края от 30.10.2013 № 1332

Первый пояс зон санитарной охраны подземного источника питьевого и хозяйственно-бытового водоснабжения для скважины № Б2/2017

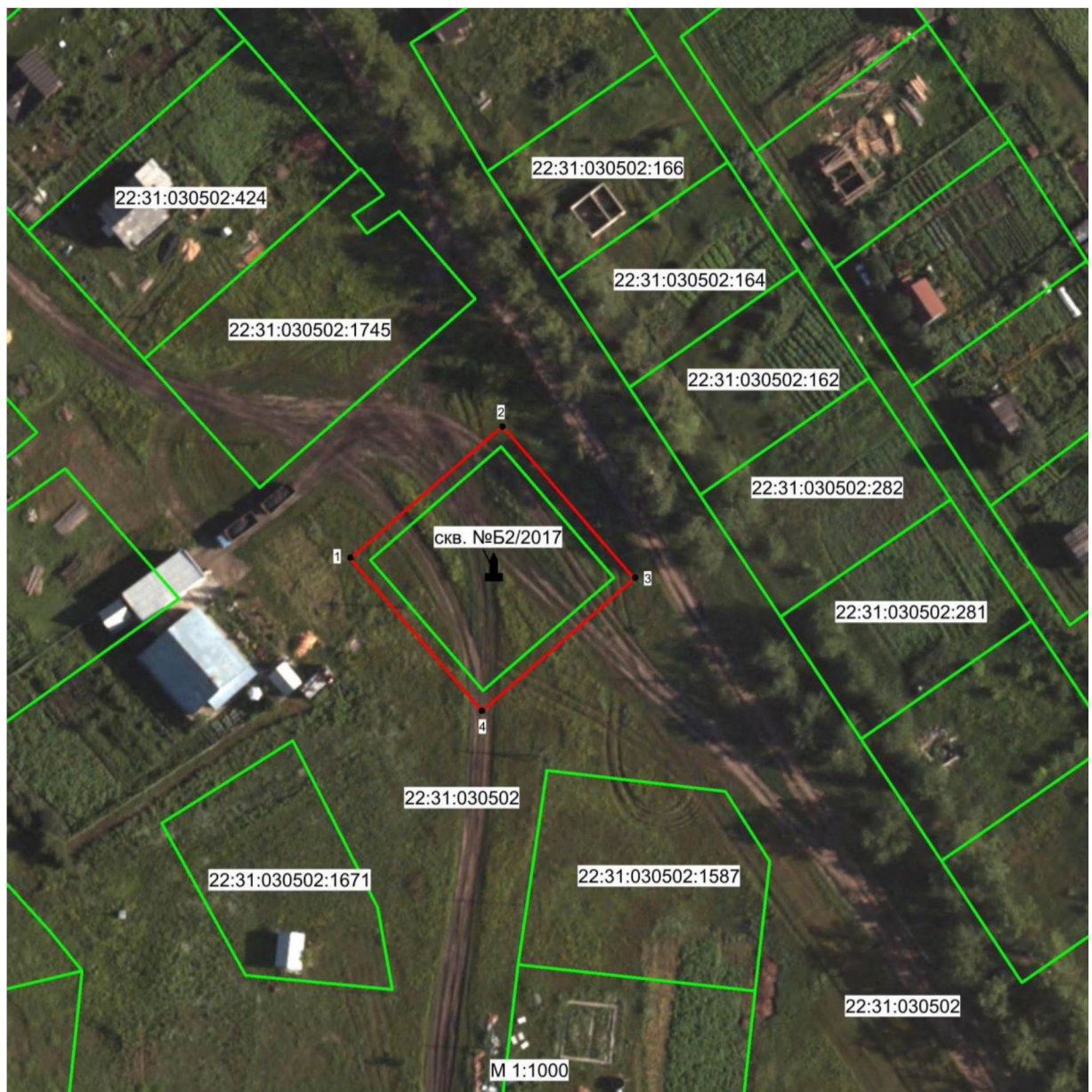
Сведения об объекте

№ п/п	Характеристики объекта	Описание характеристик
1	2	3
1	Местоположение объекта	Алтайский край, Павловский район
2	Площадь объекта \pm величина погрешности определения площади ($P \pm \Delta P$)	1224 м ² +/- 122 м ²
3	Иные характеристики объекта	Ограничения использования территории в границах первого пояса зон санитарной охраны источника питьевого и хозяйственно-бытового водоснабжения установлены пунктом 3.2.1 СанПиН 2.1.4.1110-02 «Зоны санитарной охраны источников водоснабжения и водопроводов питьевого назначения», утвержденных постановлением Главного государственного санитарного врача РФ от 14.03.2002 № 10. Владелец водозаборного сооружения обеспечивает выполнение установленных ограничений.

Сведения о местоположении границ объекта

1. Система координат <u>МСК-22, зона 2</u>					
2. Сведения о характерных точках границ объекта					
Обозначение характерных точек границ	Координаты, м		Метод определения координат характерной точки	Средняя квадратическая погрешность положения характерной точки (Mt), м	Описание обозначения точки на местности (при наличии)
	X	Y			
1	2	3	4	5	6
1	588827,10	2362967,95	Картометрический	1,0	—
2	588850,01	2362994,40	Картометрический	1,0	—
3	588823,56	2363017,31	Картометрический	1,0	—
4	588800,65	2362990,86	Картометрический	1,0	—
1	588827,10	2362967,95	Картометрический	1,0	—
3. Сведения о характерных точках части (частей) границы объекта					
1	2	3	4	5	6
—	—	—	—	—	—

План границ объекта



Условные обозначения:

— обозначение границы первого пояса зоны санитарной охраны действующего водозабора, границы зоны с особыми условиями использования территории

□ обозначение границы земельного участка, сведения о котором внесены в ЕГРН

22:31:030502:1263 - кадастровый номер земельного участка

22:31:030502 - обозначение кадастрового квартала

• 1 - наименование поворотной точки зоны с особыми условиями использования территории

⬇ - обозначение водозаборной скважины

Кадастровый инженер Орлова Ю.А. 25.08.2023г.



ПРИЛОЖЕНИЕ 2

к приказу Министерства природных ресурсов и экологии Алтайского края от 30.10.2023 № 1332

Второй пояс зон санитарной охраны подземного источника питьевого и хозяйственно-бытового водоснабжения для скважины № Б2/2017

Сведения об объекте

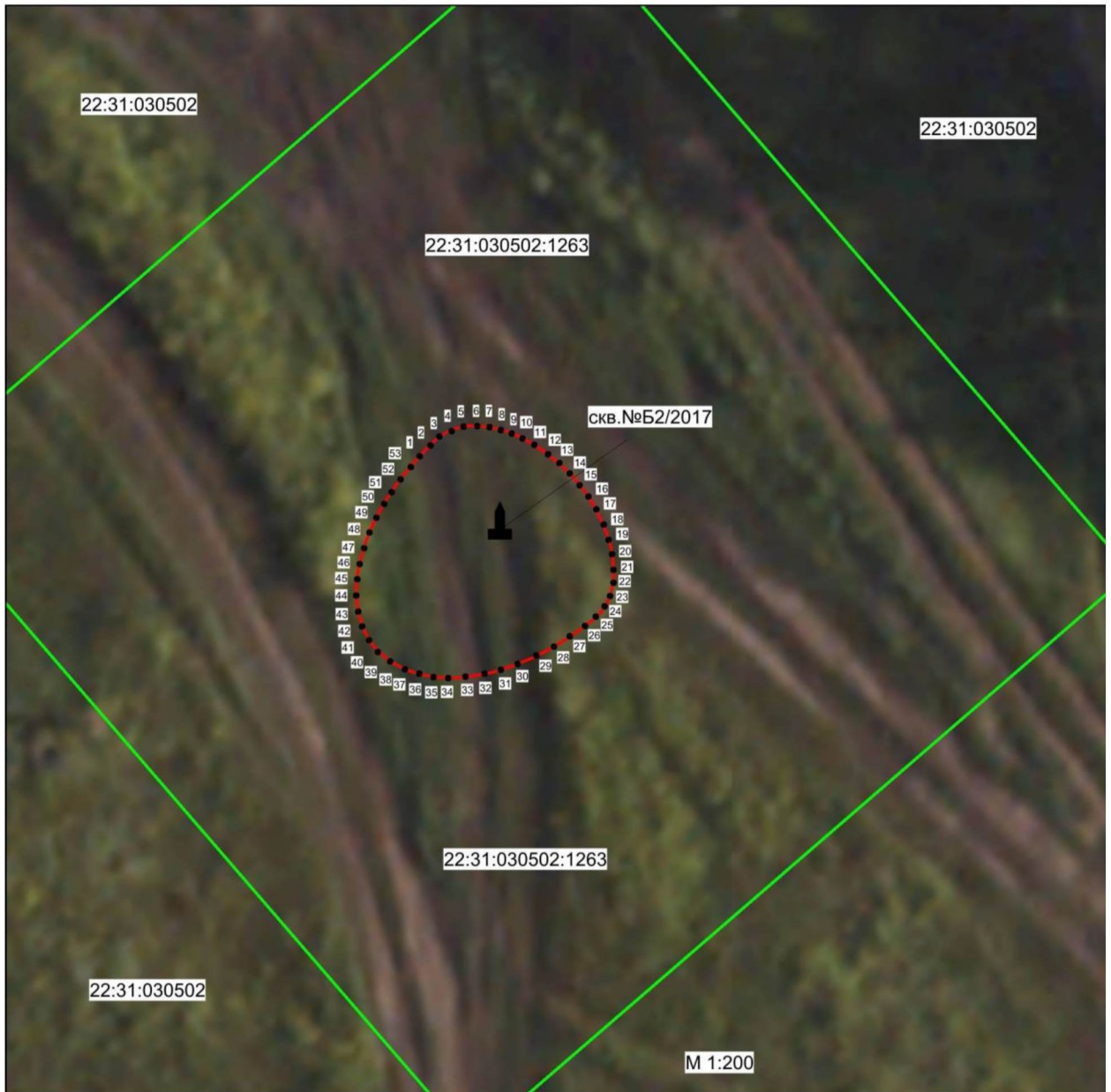
№ п/п	Характеристики объекта	Описание характеристик
1	2	3
1	Местоположение объекта	Алтайский край, Павловский район
ск	Площадь объекта \pm величина погрешности определения площади ($P \pm \Delta P$)	57 м ² +/- 26 м ²
3	Иные характеристики объекта	Ограничения использования территории в границах второго пояса зон санитарной охраны источника питьевого и хозяйственно-бытового водоснабжения установлены пунктами 3.2.2, 3.2.3 СанПиН 2.1.4.1110-02 «Зоны санитарной охраны источников водоснабжения и водопроводов питьевого назначения», утвержденных постановлением Главного государственного санитарного врача РФ от 14.03.2002 № 10. Владельцы объектов, расположенных в границе второго пояса зон санитарной охраны, обеспечивают выполнение установленных ограничений в целях исключения отрицательного влияния на качество воды подземного источника водоснабжения.

Сведения о местоположении границ объекта

1. Система координат МСК-22, зона 2					
2. Сведения о характерных точках границ объекта					
Обозначение характерных точек границ	Координаты, м		Метод определения координат характерной точки	Средняя квадратическая погрешность положения характерной точки (Mt), м	Описание обозначения точки на местности (при наличии)
	X	Y			
1	2	3	4	5	6
1	588827,49	2362988,96	Картометрический	1,0	—
2	588828,07	2362989,48	Картометрический	1,0	—
3	588828,32	2362989,73	Картометрический	1,0	—
4	588828,45	2362989,89	Картометрический	1,0	—
5	588828,61	2362990,14	Картометрический	1,0	—
6	588828,75	2362990,44	Картометрический	1,0	—
7	588828,83	2362990,78	Картометрический	1,0	—
8	588828,85	2362991,15	Картометрический	1,0	—

9	588828,82	2362991,55	Картометрический	1,0	—
10	588828,74	2362991,96	Картометрический	1,0	—
11	588828,61	2362992,37	Картометрический	1,0	—
12	588828,42	2362992,79	Картометрический	1,0	—
13	588828,18	2362993,21	Картометрический	1,0	—
14	588827,91	2362993,60	Картометрический	1,0	—
15	588827,59	2362993,99	Картометрический	1,0	—
16	588827,28	2362994,33	Картометрический	1,0	—
17	588827,05	2362994,55	Картометрический	1,0	—
18	588826,76	2362994,79	Картометрический	1,0	—
19	588826,43	2362995,03	Картометрический	1,0	—
20	588826,01	2362995,28	Картометрический	1,0	—
21	588825,57	2362995,50	Картометрический	1,0	—
22	588825,11	2362995,68	Картометрический	1,0	—
23	588824,68	2362995,81	Картометрический	1,0	—
24	588824,25	2362995,88	Картометрический	1,0	—
25	588823,84	2362995,91	Картометрический	1,0	—
26	588823,45	2362995,89	Картометрический	1,0	—
27	588823,09	2362995,82	Картометрический	1,0	—
28	588822,76	2362995,68	Картометрический	1,0	—
29	588822,47	2362995,50	Картометрический	1,0	—
30	588822,23	2362995,27	Картометрический	1,0	—
31	588822,02	2362995,00	Картометрический	1,0	—
32	588821,68	2362994,53	Картометрический	1,0	—
33	588821,26	2362993,89	Картометрический	1,0	—
34	588820,90	2362993,19	Картометрический	1,0	—
35	588820,61	2362992,48	Картометрический	1,0	—
36	588820,37	2362991,76	Картометрический	1,0	—
37	588820,24	2362991,07	Картометрический	1,0	—
38	588820,17	2362990,41	Картометрический	1,0	—
39	588820,20	2362989,78	Картометрический	1,0	—
40	588820,30	2362989,21	Картометрический	1,0	—
41	588820,48	2362988,68	Картометрический	1,0	—
42	588820,74	2362988,21	Картометрический	1,0	—
43	588821,15	2362987,75	Картометрический	1,0	—
44	588821,46	2362987,50	Картометрический	1,0	—
45	588821,95	2362987,26	Картометрический	1,0	—
46	588822,46	2362987,11	Картометрический	1,0	—
47	588823,02	2362987,04	Картометрический	1,0	—
48	588823,62	2362987,07	Картометрический	1,0	—
49	588824,25	2362987,19	Картометрический	1,0	—
50	588824,89	2362987,38	Картометрический	1,0	—
51	588825,57	2362987,67	Картометрический	1,0	—
52	588826,22	2362988,03	Картометрический	1,0	—
53	588826,88	2362988,47	Картометрический	1,0	—
1	588827,49	2362988,96	Картометрический	1,0	—
3. Сведения о характерных точках части (частей) границы объекта					
1	2	3	4	5	6
—	—	—	—	—	—

План границ объекта



Условные обозначения:

— обозначение границы второго пояса зоны санитарной охраны действующего водозабора, границы зоны с особыми условиями использования территории

□ обозначение границы земельного участка, сведения о котором внесены в ЕГРН

22:31:030502:1263 - кадастровый номер земельного участка

22:31:030502 - обозначение кадастрового квартала

• 1 - наименование поворотной точки зоны с особыми условиями использования территории

▲ - обозначение водозаборной скважины

Кадастровый инженер Орлова Ю.А. 25.08.2023г.



ПРИЛОЖЕНИЕ 3

к приказу Министерства
природных ресурсов и
экологии Алтайского края
от 30.10.2023 № 1932

Третий пояс зон санитарной охраны подземного источника
питьевого и хозяйственно-бытового водоснабжения
для скважины № Б2/2017

Сведения об объекте

№ п/п	Характеристики объекта	Описание характеристик
1	2	3
1	Местоположение объекта	Алтайский край, Павловский район
2	Площадь объекта \pm величина погрешности определения площади ($P \pm \Delta P$)	2519 м ² +/- 176 м ²
3	Иные характеристики объекта	Ограничения использования территории в границах третьего пояса ЗСО источника питьевого и хозяйственно-бытового водоснабжения установлены пунктом 3.2.2 СанПиН 2.1.4.1110-02 «Зоны санитарной охраны источников водоснабжения и водопроводов питьевого назначения», утвержденных постановлением Главного государственного санитарного врача РФ от 14.03.2002 № 10. Владельцы объектов, расположенных в границе третьего пояса зон санитарной охраны, обеспечивают выполнение установленных ограничений в целях исключения отрицательного влияния на качество воды подземного источника водоснабжения.

Сведения о местоположении границ объекта

1. Система координат МСК-22, зона 2					
2. Сведения о характерных точках границ объекта					
Обозначение характерных точек границ	Координаты, м		Метод определения координат характерной точки	Средняя квадратическая погрешность положения характерной точки (Mt), м	Описание обозначения точки на местности (при наличии)
	X	Y			
1	2	3	4	5	6
1	588782,23	2362929,22	Картометрический	1,0	—
2	588794,96	2362942,56	Картометрический	1,0	—
3	588808,51	2362957,04	Картометрический	1,0	—
4	588822,66	2362972,53	Картометрический	1,0	—
5	588833,84	2362984,90	Картометрический	1,0	—
6	588833,98	2362985,13	Картометрический	1,0	—
7	588834,07	2362985,44	Картометрический	1,0	—
8	588834,10	2362985,78	Картометрический	1,0	—

9	588834,02	2362986,37	Картометрический	1,0	—
10	588833,81	2362987,07	Картометрический	1,0	—
11	588833,46	2362987,84	Картометрический	1,0	—
12	588832,99	2362988,67	Картометрический	1,0	—
13	588832,41	2362989,57	Картометрический	1,0	—
14	588831,69	2362990,50	Картометрический	1,0	—
15	588830,91	2362991,48	Картометрический	1,0	—
16	588830,01	2362992,48	Картометрический	1,0	—
17	588829,06	2362993,46	Картометрический	1,0	—
18	588828,04	2362994,44	Картометрический	1,0	—
19	588827,43	2362994,99	Картометрический	1,0	—
20	588826,44	2362995,82	Картометрический	1,0	—
21	588825,34	2362996,69	Картометрический	1,0	—
22	588824,25	2362997,49	Картометрический	1,0	—
23	588823,17	2362998,22	Картометрический	1,0	—
24	588822,13	2362998,87	Картометрический	1,0	—
25	588821,13	2362999,39	Картометрический	1,0	—
26	588820,20	2362999,82	Картометрический	1,0	—
27	588819,35	2363000,13	Картометрический	1,0	—
28	588818,57	2363000,33	Картометрический	1,0	—
29	588817,91	2363000,42	Картометрический	1,0	—
30	588817,36	2363000,36	Картометрический	1,0	—
31	588816,95	2363000,19	Картометрический	1,0	—
32	588816,71	2363000,04	Картометрический	1,0	—
33	588812,89	2362995,52	Картометрический	1,0	—
34	588799,15	2362979,09	Картометрический	1,0	—
35	588786,17	2362963,30	Картометрический	1,0	—
36	588774,11	2362948,35	Картометрический	1,0	—
37	588763,24	2362934,52	Картометрический	1,0	—
38	588753,69	2362922,01	Картометрический	1,0	—
39	588745,60	2362910,97	Картометрический	1,0	—
40	588739,13	2362901,66	Картометрический	1,0	—
41	588734,34	2362894,10	Картометрический	1,0	—
42	588731,33	2362888,58	Картометрический	1,0	—
43	588730,49	2362886,48	Картометрический	1,0	—
44	588730,12	2362885,02	Картометрический	1,0	—
45	588730,43	2362883,79	Картометрический	1,0	—
46	588731,71	2362883,55	Картометрический	1,0	—
47	588733,17	2362884,14	Картометрический	1,0	—
48	588737,42	2362886,84	Картометрический	1,0	—
49	588743,41	2362891,61	Картометрический	1,0	—
50	588750,97	2362898,35	Картометрический	1,0	—
51	588760,09	2362906,96	Картометрический	1,0	—
52	588770,57	2362917,29	Картометрический	1,0	—
1	588782,23	2362929,22	Картометрический	1,0	—
3. Сведения о характерных точках части (частей) границы объекта					
1	2	3	4	5	6
—	—	—	—	—	—

Сведения о местоположении измененных (уточненных) границ объекта

1. Система координат _____							
2. Сведения о характерных точках границ объекта							
Обозначение характерных точек границы	Существующие координаты, м		Измененные (уточненные) координаты, м		Метод определе- ния координат характер- ной точки	Средняя квадрати- ческая погреш- ность положения характер- ной точки (Mt), м	Описание обозначе- ния точки на местности (при наличии)
	X	Y	X	Y			
1	2	3	4	5	6	7	8
—	—	—	—	—	—	—	—
3. Сведения о характерных точках части (частей) границы объекта							
1	2	3	4	5	6	7	8
—	—	—	—	—	—	—	—

План границ объекта



Условные обозначения:

- обозначение границы третьего пояса зоны санитарной охраны действующего водозабора, границы зоны с особыми условиями использования территории
- обозначение границы кадастрового квартала
- обозначение границы земельного участка, сведения о котором внесены в ЕГРН

22:31:030502:1263 - кадастровый номер земельного участка

22:31:030502 - обозначение кадастрового квартала

- 1 - наименование поворотной точки зоны с особыми условиями использования территории

Кадастровый инженер Орлова Ю.А. 25.08.2023г.

