



**МИНИСТЕРСТВО
ПРИРОДНЫХ РЕСУРСОВ И ЭКОЛОГИИ
АЛТАЙСКОГО КРАЯ
(Минприроды Алтайского края)**

П Р И К А З

25 сентября 2023г.

№ 1158

г. Барнаул

Об установлении зон санитарной охраны подземных источников
питьевого и хозяйственно-бытового водоснабжения
АО «Алтайский завод агрегатов» (город Барнаул, Алтайский край)

В соответствии со статьей 106 Земельного кодекса Российской Федерации, статьей 18 Федерального закона от 30.03.1999 № 52-ФЗ «О санитарно-эпидемиологическом благополучии населения», постановлением Администрации Алтайского края от 31.05.2010 № 233 «О Порядке установления, изменения и прекращения существования зон санитарной охраны источников питьевого и хозяйственно-бытового водоснабжения», санитарно-эпидемиологическим заключением от 02.04.2021 № 22.01.14.000.Т.000329.04.21, выданным Управлением Федеральной службы по надзору в сфере защиты прав потребителей и благополучия человека по Алтайскому краю, п р и к а з ы в а ю :

1. Установить зоны санитарной охраны подземных источников питьевого и хозяйственно-бытового водоснабжения АО «Алтайский завод агрегатов» (город Барнаул, Алтайский край) в соответствии с проектом зон санитарной охраны водозабора подземных вод АО «Алтайский завод агрегатов» на участке недр АО «Алтайский завод агрегатов» Барнаульского месторождения в городе Барнауле Алтайского края, разработанным ООО «Природная диагностика Сибири» в 2021 году:

первый пояс для скважин № 1/2012(1) (рабочая), № 2/2012(2) (рабочая), № 1-617(3) (рабочая), № 477(4) (рабочая), № 1-618(5) (рабочая) размером 74x100 метров (от скважины № 1/2012(1): на север-северо-запад 30 метров, на восток-северо-восток 22 метра, на юг 44 метра, на запад 73 метра; от скважины № 2/2012(2): на север-северо-запад 52 метра, на восток-северо-восток 19 метров, на юг 23 метра, на запад 83 метра; от скважины № 1-617(3): на север-северо-запад 60 метров, на восток-северо-восток 45 метров, на юг 16 метров, на запад 60 метров; от скважины № 477(4): на север-северо-запад 68 метров, на восток-северо-восток 60 метров, на юг 12 метров, на запад 42 метра; от скважины № 1-618(5): на север-северо-запад 55

метров, на восток-северо-восток 30 метров, на юг 19 метров, на запад 72 метра) согласно приложению 1;

второй пояс для скважины № 1/2012(1) (рабочая) размером 196,3x192,2 метра (вверх по потоку 118,4 метра, вниз по потоку 77,9 метров) согласно приложению 2;

второй пояс для скважин № 2/2012(2) (рабочая), № 1/617(3) (рабочая) размером 325,7x325 метров (вверх по потоку 172,9 метров, вниз по потоку 152,8 метров) согласно приложению 3;

второй пояс для скважин № 477(4) (рабочая), № 1/618(5) (рабочая) размером 355,7x352,8 метров (вверх по потоку 201 метр, вниз по потоку 154,7 метров) согласно приложению 4;

третий пояс для скважины № 1/2012(1) (рабочая) размером 1937x888 метров (вверх по потоку 1782 метра, вниз по потоку 155 метров) согласно приложению 5;

третий пояс для скважин № 2/2012(2) (рабочая), № 1/617(3) (рабочая) размером 2295x2104 метра (вверх по потоку 1602 метра, вниз по потоку 693 метра) согласно приложению 6;

третий пояс для скважин № 477(4) (рабочая), № 1/618(5) (рабочая) размером 2869x1996 метров (вверх по потоку 2423 метра, вниз по потоку 446 метров) согласно приложению 7.

2. Правообладателем (собственником) подземных источников водоснабжения, обязанным возместить убытки, причиненные в связи с установлением зон санитарной охраны источников питьевого и хозяйственно-бытового водоснабжения, является АО «Алтайский завод агрегатов» (ИНН 2225003220, ОГРН 1022201759470).

Требование о возмещении убытков может быть направлено лицами, указанными в пункте 2 статьи 57.1 Земельного кодекса Российской Федерации, правообладателю сооружения, в связи с размещением которого принято решение об установлении зон санитарной охраны подземных источников питьевого и хозяйственно-бытового водоснабжения, в срок не более чем пять лет со дня установления, либо со дня, когда указанные лица узнали или должны были узнать об установлении зон санитарной охраны подземных источников питьевого и хозяйственно-бытового водоснабжения.

3. Отделу водных ресурсов управления природных ресурсов и нормирования Министерства природных ресурсов и экологии Алтайского края направить:

комплект документов в филиал ППК «Роскадастр» по Алтайскому краю для внесения сведений в Единый государственный реестр недвижимости (далее – «ЕГРН»);

после внесения сведений в ЕГРН, копию настоящего приказа и XML-файлы в администрацию города Барнаула Алтайского края и в федеральный орган государственной власти, уполномоченный на ведение государственного водного реестра.

4. Признать утратившими силу:

распоряжение Управления природных ресурсов и охраны окружающей среды Алтайского края от 21.07.2011 № 84 «Об утверждении проекта на организацию зоны санитарной охраны (ЗСО) водозабора ОАО «Алтайский завод агрегатов»;

распоряжение Управления природных ресурсов и охраны окружающей среды Алтайского края от 09.06.2012 № 41-в «Об установлении границ и режима зон санитарной охраны подземных источников питьевого и хозяйственно-бытового водоснабжения, используемых для производственной деятельности ОАО «Алтайский завод агрегатов» (город Барнаул, Алтайский край)»;

абзац 80 пункта 1 приказа Министерства природных ресурсов и экологии Алтайского края от 18.08.2017 № 1333 «О внесении изменений в некоторые распоряжения управления природных ресурсов и охраны окружающей среды Алтайского края».

5. Настоящий приказ подлежит опубликованию на «Официальном интернет-портале правовой информации» (www.pravo.gov.ru).

Временно исполняющий обязанности
министра природных ресурсов и экологии
Алтайского края



А.Н. Стрелковский

ПРИЛОЖЕНИЕ 1

к приказу Министерства
природных ресурсов и эко-
логии Алтайского края
от 25.09.2023 № 1158

Первый пояс зон санитарной охраны подземных источников
питьевого и хозяйственно-бытового водоснабжения для скважин
№ 1/2012(1) (рабочая), № 2/2012(2) (рабочая), № 1-617(3) (рабочая),
№ 477(4) (рабочая), № 1-618(5) (рабочая)

Сведения об объекте

№ п/п	Характеристики объекта	Описание характеристик
1	2	3
1	Местоположение объекта	Алтайский край, город Барнаул
2	Площадь объекта \pm величина погрешности определения площади ($P \pm \Delta P$)	7152 м ² +/- 296 м ²
3	Иные характеристики объекта	Вид объекта реестра границ: зона с особыми условиями использования территории. Ограничения использования территории в границах первого пояса зон санитарной охраны источника питьевого и хозяйственно-бытового водоснабжения установлены пунктом 3.2.1 СанПиН 2.1.4.1110-02 «Зоны санитарной охраны источников водоснабжения и водопроводов питьевого назначения», утвержденных постановлением Главного государственного санитарного врача РФ от 14.03.2002 № 10. Владелец водозаборного сооружения обеспечивает выполнение установленных ограничений.

Сведения о местоположении границ объекта

1. Система координат <u>МСК-22, зона 2</u>					
2. Сведения о характерных точках границ объекта					
Обозначение характерных точек границ	Координаты, м		Метод определения координат характерной точки	Средняя квадратическая погрешность положения характерной точки (Mt), м	Описание обозначения точки на местности (при наличии)
	X	Y			
1	2	3	4	5	6
1	597991,61	2385865,39	Картометрический	1,0	—
2	598006,05	2385900,19	Картометрический	1,0	—
3	597996,82	2385904,58	Картометрический	1,0	—
4	598018,33	2385951,85	Картометрический	1,0	—
5	597985,17	2385968,16	Картометрический	1,0	—
6	597950,20	2385987,81	Картометрический	1,0	—
7	597942,34	2385970,96	Картометрический	1,0	—
8	597922,12	2385890,75	Картометрический	1,0	—
1	597991,61	2385865,39	Картометрический	1,0	—

План границ объекта



Условные обозначения:

- обозначение границы первого пояса зоны санитарной охраны действующего водозабора, границы зоны с особыми условиями использования территории
- обозначение границы земельного участка, сведения о котором внесены в ЕГРН
- 22:63:050429:1 - кадастровый номер земельного участка
- 22:63:050429 - обозначение кадастрового квартала
- 1 - наименование поворотной точки зоны с особыми условиями использования территории
- - обозначение границы водозаборной скважины

Кадастровый инженер Орлова Ю.А. 15.12.2022г.



ПРИЛОЖЕНИЕ 2

к приказу Министерства
природных ресурсов и эко-
логии Алтайского края
от 25.09.2023 № 1158

Второй пояс зон санитарной охраны подземного источника
питьевого и хозяйственно-бытового водоснабжения
для скважины № 1/2012(1) (рабочая)

Сведения об объекте

№ п/п	Характеристики объекта	Описание характеристик
1	2	3
1	Местоположение объекта	Алтайский край, город Барнаул
2	Площадь объекта \pm величина погрешности определения площади ($P \pm \Delta P$)	29680 м ² +/- 603 м ²
3	Иные характеристики объекта	Вид объекта реестра границ: зона с особыми условиями использования территории. Ограничения использования территории в границах второго пояса зон санитарной охраны источника питьевого и хозяйственно-бытового водоснабжения установлены пунктами 3.2.2, 3.2.3 СанПиН 2.1.4.1110-02 «Зоны санитарной охраны источников водоснабжения и водопроводов питьевого назначения», утвержденных постановлением Главного государственного санитарного врача РФ от 14.03.2002 № 10. Владельцы объектов, расположенных в границе второго пояса зон санитарной охраны, обеспечивают выполнение установленных ограничений в целях исключения отрицательного влияния на качество воды подземного источника водоснабжения.

Сведения о местоположении границ объекта

1. Система координат <u>МСК-22, зона 2</u>					
2. Сведения о характерных точках границ объекта					
Обозначение характерных точек границ	Координаты, м		Метод определения координат характерной точки	Средняя квадратическая погрешность положения характерной точки (Mt), м	Описание обозначения точки на местности (при наличии)
	X	Y			
1	2	3	4	5	6
1	598041,69	2385858,18	Картометрический	1,0	—
2	598049,77	2385867,26	Картометрический	1,0	—
3	598056,59	2385877,31	Картометрический	1,0	—
4	598062,20	2385888,15	Картометрический	1,0	—

5	598064,57	2385893,83	Картометрический	1,0	—
6	598068,09	2385905,51	Картометрический	1,0	—
7	598070,23	2385917,58	Картометрический	1,0	—
8	598070,84	2385929,82	Картометрический	1,0	—
9	598070,07	2385942,05	Картометрический	1,0	—
10	598067,70	2385954,06	Картометрический	1,0	—
11	598063,96	2385965,67	Картометрический	1,0	—
12	598058,85	2385976,75	Картометрический	1,0	—
13	598052,41	2385987,05	Картометрический	1,0	—
14	598044,77	2385996,46	Картометрический	1,0	—
15	598036,13	2386004,82	Картометрический	1,0	—
16	598026,45	2386012,01	Картометрический	1,0	—
17	598015,95	2386017,89	Картометрический	1,0	—
18	598004,84	2386022,42	Картометрический	1,0	—
19	597993,29	2386025,50	Картометрический	1,0	—
20	597981,41	2386027,08	Картометрический	1,0	—
21	597969,47	2386027,13	Картометрический	1,0	—
22	597957,59	2386025,66	Картометрический	1,0	—
23	597946,10	2386022,69	Картометрический	1,0	—
24	597934,88	2386018,28	Картометрический	1,0	—
25	597924,37	2386012,48	Картометрический	1,0	—
26	597914,58	2386005,37	Картометрический	1,0	—
27	597905,73	2385997,09	Картометрический	1,0	—
28	597897,97	2385987,76	Картометрический	1,0	—
29	597891,48	2385977,50	Картометрический	1,0	—
30	597886,15	2385966,49	Картометрический	1,0	—
31	597882,19	2385954,90	Картометрический	1,0	—
32	597879,71	2385942,91	Картометрический	1,0	—
33	597878,67	2385930,70	Картометрический	1,0	—
34	597879,22	2385918,45	Картометрический	1,0	—
35	597881,14	2385906,37	Картометрический	1,0	—
36	597884,55	2385894,62	Картометрический	1,0	—
37	597889,28	2385883,42	Картометрический	1,0	—
38	597895,44	2385872,91	Картометрический	1,0	—
39	597902,76	2385863,26	Картометрический	1,0	—
40	597911,17	2385854,62	Картометрический	1,0	—
41	597920,63	2385847,12	Картометрический	1,0	—
42	597930,92	2385840,89	Картометрический	1,0	—
43	597941,86	2385836,02	Картометрический	1,0	—
44	597953,36	2385832,58	Картометрический	1,0	—
45	597965,07	2385830,63	Картометрический	1,0	—
46	597977,06	2385830,19	Картометрический	1,0	—
47	597989,00	2385831,29	Картометрический	1,0	—
48	598000,66	2385833,88	Картометрический	1,0	—
49	598011,93	2385837,93	Картометрический	1,0	—
50	598022,66	2385843,40	Картометрический	1,0	—
51	598032,67	2385850,19	Картометрический	1,0	—
1	598041,69	2385858,18	Картометрический	1,0	—

План границ объекта



Условные обозначения:

— обозначение границы второго пояса зоны санитарной охраны действующего водозабора, границы зоны с особыми условиями использования территории

— обозначение границы земельного участка, сведения о котором внесены в ЕГРН

22:63:050429:1 - кадастровый номер земельного участка

22:63:050429 - обозначение кадастрового квартала

• 1 - наименование поворотной точки зоны с особыми условиями использования территории

— обозначение границы водозаборной скважины

Кадастровый инженер Орлова Ю.А. 21.12.2022г.



ПРИЛОЖЕНИЕ 3

к приказу Министерства
природных ресурсов и эко-
логии Алтайского края
от 25.09.2023 № 1158

Второй пояс зон санитарной охраны подземных источников
питьевого и хозяйственно-бытового водоснабжения
для скважин № 2/2012(2) (рабочая), № 1/617(3) (рабочая)

Сведения об объекте

№ п/п	Характеристики объекта	Описание характеристик
1	2	3
1	Местоположение объекта	Алтайский край, город Барнаул
2	Площадь объекта \pm величина погрешности определения площади ($P \pm \Delta P$)	82947 м ² +/- 1008 м ²
3	Иные характеристики объекта	Вид объекта реестра границ: зона с особыми условиями использования территории. Ограничения использования территории в границах второго пояса зон санитарной охраны источника питьевого и хозяйственно-бытового водоснабжения установлены пунктами 3.2.2, 3.2.3 СанПиН 2.1.4.1110-02 «Зоны санитарной охраны источников водоснабжения и водопроводов питьевого назначения», утвержденных постановлением Главного государственного санитарного врача РФ от 14.03.2002 № 10. Владельцы объектов, расположенных в границе второго пояса зон санитарной охраны, обеспечивают выполнение установленных ограничений в целях исключения отрицательного влияния на качество воды подземного источника водоснабжения.

Сведения о местоположении границ объекта

1. Система координат <u>МСК-22, зона 2</u>					
2. Сведения о характерных точках границ объекта					
Обозначение характерных точек границ	Координаты, м		Метод определения координат характерной точки	Средняя квадратическая погрешность положения характерной точки (Mt), м	Описание обозначения точки на местности (при наличии)
	X	Y			
1	2	3	4	5	6
1	598069,45	2385844,93	Картометрический	1,0	—
2	598082,04	2385860,70	Картометрический	1,0	—
3	598092,56	2385877,94	Картометрический	1,0	—
4	598100,87	2385896,33	Картометрический	1,0	—
5	598106,95	2385915,35	Картометрический	1,0	—

6	598108,94	2385924,97	Картометрический	1,0	—
7	598110,23	2385933,46	Картометрический	1,0	—
8	598111,37	2385945,65	Картометрический	1,0	—
9	598111,50	2385955,75	Картометрический	1,0	—
10	598109,89	2385975,91	Картометрический	1,0	—
11	598105,92	2385995,79	Картометрический	1,0	—
12	598099,51	2386014,98	Картометрический	1,0	—
13	598090,80	2386033,28	Картометрический	1,0	—
14	598079,85	2386050,33	Картометрический	1,0	—
15	598066,92	2386065,92	Картометрический	1,0	—
16	598052,12	2386079,79	Картометрический	1,0	—
17	598035,79	2386091,70	Картометрический	1,0	—
18	598019,38	2386101,32	Картометрический	1,0	—
19	598010,01	2386105,66	Картометрический	1,0	—
20	598000,65	2386109,30	Картометрический	1,0	—
21	597993,43	2386111,58	Картометрический	1,0	—
22	597987,91	2386113,11	Картометрический	1,0	—
23	597978,20	2386114,94	Картометрический	1,0	—
24	597960,34	2386117,28	Картометрический	1,0	—
25	597939,46	2386117,00	Картометрический	1,0	—
26	597919,42	2386114,64	Картометрический	1,0	—
27	597899,79	2386109,79	Картометрический	1,0	—
28	597880,95	2386102,57	Картометрический	1,0	—
29	597863,16	2386093,05	Картометрический	1,0	—
30	597846,71	2386081,41	Картометрический	1,0	—
31	597831,79	2386067,79	Картометрический	1,0	—
32	597818,75	2386052,41	Картометрический	1,0	—
33	597807,66	2386035,51	Картометрический	1,0	—
34	597798,77	2386017,41	Картометрический	1,0	—
35	597792,10	2385999,25	Картометрический	1,0	—
36	597789,19	2385987,84	Картометрический	1,0	—
37	597787,19	2385974,75	Картометрический	1,0	—
38	597786,07	2385961,14	Картометрический	1,0	—
39	597786,16	2385947,96	Картометрический	1,0	—
40	597788,69	2385928,08	Картометрический	1,0	—
41	597793,27	2385908,38	Картометрический	1,0	—
42	597800,25	2385889,37	Картометрический	1,0	—
43	597809,56	2385871,37	Картометрический	1,0	—
44	597821,00	2385854,65	Картометрический	1,0	—
45	597834,45	2385839,49	Картометрический	1,0	—
46	597849,64	2385826,10	Картометрический	1,0	—
47	597866,36	2385814,69	Картометрический	1,0	—
48	597884,37	2385805,45	Картометрический	1,0	—
49	597903,40	2385798,51	Картометрический	1,0	—
50	597924,01	2385794,05	Картометрический	1,0	—
51	597943,19	2385791,93	Картометрический	1,0	—
52	597963,40	2385792,40	Картометрический	1,0	—
53	597983,35	2385795,39	Картометрический	1,0	—

54	598002,81	2385800,82	Картометрический	1,0	—
55	598021,40	2385808,63	Картометрический	1,0	—
56	598038,90	2385818,69	Картометрический	1,0	—
57	598055,00	2385830,86	Картометрический	1,0	—
1	598069,45	2385844,93	Картометрический	1,0	—
3. Сведения о характерных точках части (частей) границы объекта					
1	2	3	4	5	6
—	—	—	—	—	—

Сведения о местоположении измененных (уточненных) границ объекта

1. Система координат _____							
2. Сведения о характерных точках границ объекта							
Обозначение характерных точек границы	Существующие координаты, м		Измененные (уточненные) координаты, м		Метод определения координат характерной точки	Средняя квадратическая погрешность положения характерной точки (Mt), м	Описание обозначения точки на местности (при наличии)
	X	Y	X	Y			
1	2	3	4	5	6	7	8
—	—	—	—	—	—	—	—
3. Сведения о характерных точках части (частей) границы объекта							
1	2	3	4	5	6	7	8
—	—	—	—	—	—	—	—

План границ объекта



Условные обозначения:

— обозначение границы второго пояса зоны санитарной охраны действующего водозабора, границы зоны с особыми условиями использования территории

□ обозначение границы земельного участка, сведения о котором внесены в ЕГРН

22:63:050429:1 - кадастровый номер земельного участка

22:63:050429 - обозначение кадастрового квартала

• 1 - наименование поворотной точки зоны с особыми условиями использования территории

□ - обозначение границы водозаборной скважины

Кадастровый инженер Орлова Ю.А. 20.12.2022г.



ПРИЛОЖЕНИЕ 4

к приказу Министерства природных ресурсов и экологии Алтайского края от 25.09.2023 № 1158

Второй пояс зон санитарной охраны подземных источников питьевого и хозяйственно-бытового водоснабжения для скважины № 477(4) (рабочая), № 1/618(5) (рабочая)

Сведения об объекте

№ п/п	Характеристики объекта	Описание характеристик
1	2	3
1	Местоположение объекта	Алтайский край, город Барнаул
2	Площадь объекта \pm величина погрешности определения площади ($P \pm \Delta P$)	99406 м ² +/- 1104 м ²
3	Иные характеристики объекта	Вид объекта реестра границ: зона с особыми условиями использования территории. Ограничения использования территории в границах второго пояса зон санитарной охраны источника питьевого и хозяйственно-бытового водоснабжения установлены пунктами 3.2.2, 3.2.3 СанПиН 2.1.4.1110-02 «Зоны санитарной охраны источников водоснабжения и водопроводов питьевого назначения», утвержденных постановлением Главного государственного санитарного врача РФ от 14.03.2002 № 10. Владельцы объектов, расположенных в границе второго пояса зон санитарной охраны, обеспечивают выполнение установленных ограничений в целях исключения отрицательного влияния на качество воды подземного источника водоснабжения.

Сведения о местоположении границ объекта

1. Система координат <u>МСК-22, зона 2</u>					
2. Сведения о характерных точках границ объекта					
Обозначение характерных точек границ	Координаты, м		Метод определения координат характерной точки	Средняя квадратическая погрешность положения характерной точки (Mt), м	Описание обозначения точки на местности (при наличии)
	X	Y			
1	2	3	4	5	6
1	598045,84	2385816,12	Картометрический	1,0	—
2	598061,39	2385831,89	Картометрический	1,0	—
3	598074,90	2385849,49	Картометрический	1,0	—
4	598086,10	2385868,60	Картометрический	1,0	—

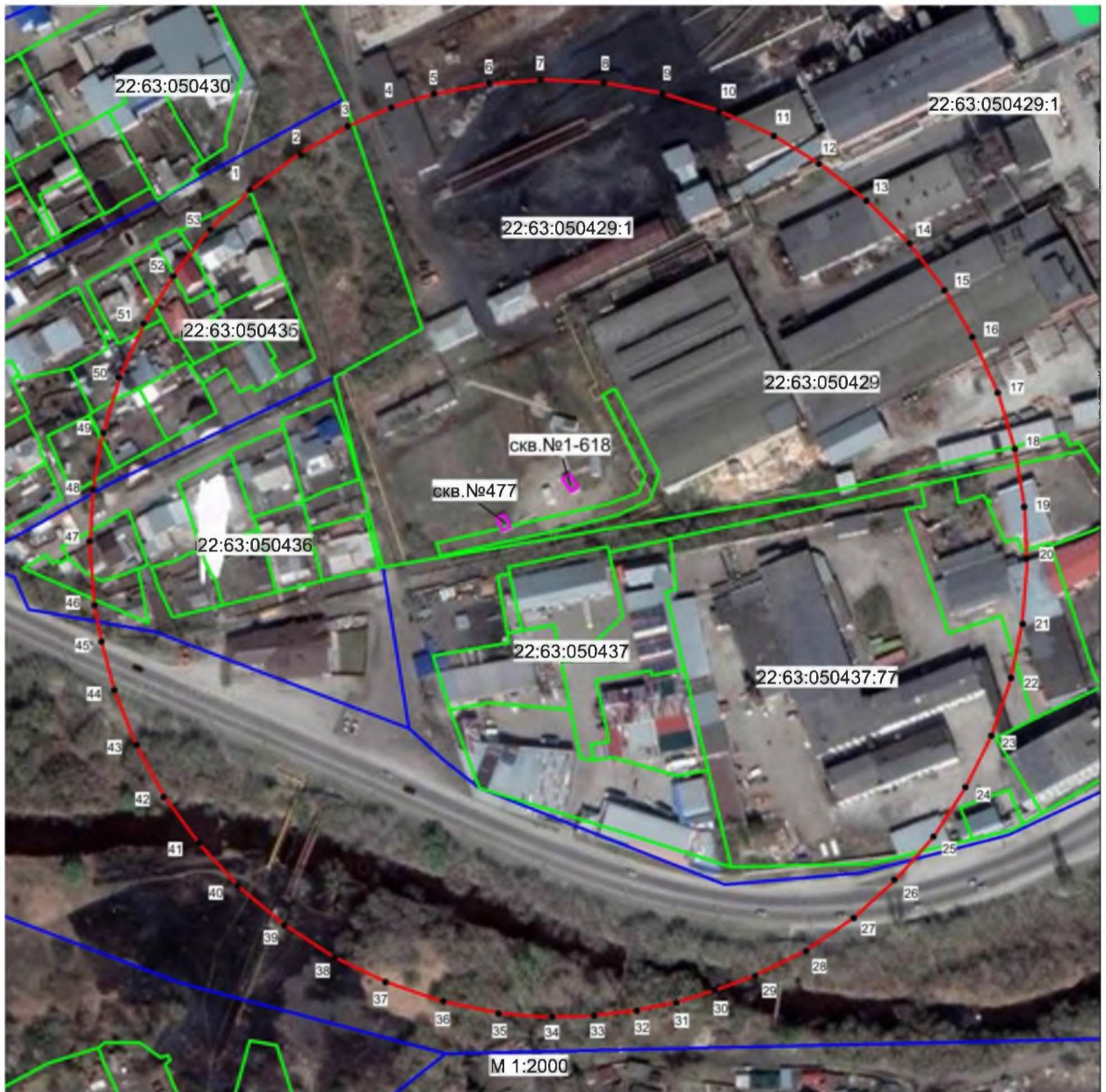
5	598093,33	2385884,40	Картометрический	1,0	—
6	598098,76	2385900,21	Картометрический	1,0	—
7	598103,11	2385921,16	Картометрический	1,0	—
8	598105,21	2385943,21	Картометрический	1,0	—
9	598104,57	2385965,36	Картометрический	1,0	—
10	598101,19	2385987,26	Картометрический	1,0	—
11	598095,11	2386008,55	Картометрический	1,0	—
12	598086,43	2386028,94	Картометрический	1,0	—
13	598075,31	2386048,09	Картометрический	1,0	—
14	598061,88	2386065,68	Картометрический	1,0	—
15	598046,38	2386081,50	Картометрический	1,0	—
16	598029,02	2386095,25	Картометрический	1,0	—
17	598011,21	2386105,84	Картометрический	1,0	—
18	597989,90	2386115,80	Картометрический	1,0	—
19	597968,73	2386122,26	Картометрический	1,0	—
20	597946,92	2386126,06	Картометрический	1,0	—
21	597924,79	2386127,12	Картометрический	1,0	—
22	597902,70	2386125,40	Картометрический	1,0	—
23	597880,99	2386120,97	Картометрический	1,0	—
24	597860,02	2386113,89	Картометрический	1,0	—
25	597840,04	2386104,23	Картометрический	1,0	—
26	597821,44	2386092,22	Картометрический	1,0	—
27	597804,46	2386077,93	Картометрический	1,0	—
28	597789,39	2386061,68	Картометрический	1,0	—
29	597776,85	2386043,71	Картометрический	1,0	—
30	597766,90	2386024,59	Картометрический	1,0	—
31	597761,44	2386010,52	Картометрический	1,0	—
32	597756,13	2385995,12	Картометрический	1,0	—
33	597752,28	2385977,87	Картометрический	1,0	—
34	597749,90	2385959,01	Картометрический	1,0	—
35	597749,21	2385942,81	Картометрический	1,0	—
36	597750,41	2385926,93	Картометрический	1,0	—
37	597754,46	2385905,16	Картометрический	1,0	—
38	597761,21	2385884,05	Картометрический	1,0	—
39	597770,51	2385863,96	Картометрический	1,0	—
40	597782,23	2385845,18	Картометрический	1,0	—
41	597796,18	2385827,98	Картометрический	1,0	—
42	597812,19	2385812,67	Картометрический	1,0	—
43	597829,94	2385799,47	Картометрический	1,0	—
44	597849,22	2385788,57	Картометрический	1,0	—
45	597869,69	2385780,15	Картометрический	1,0	—
46	597887,73	2385775,37	Картометрический	1,0	—
47	597901,98	2385772,45	Картометрический	1,0	—
48	597924,07	2385770,71	Картометрический	1,0	—
49	597946,19	2385771,73	Картометрический	1,0	—
50	597968,01	2385775,47	Картометрический	1,0	—
51	597989,20	2385781,90	Картометрический	1,0	—
52	598009,44	2385790,94	Картометрический	1,0	—

53	598028,41	2385802,38	Картометрический	1,0	—
1	598045,84	2385816,12	Картометрический	1,0	—
3. Сведения о характерных точках части (частей) границы объекта					
1	2	3	4	5	6
—	—	—	—	—	—

Сведения о местоположении измененных (уточненных) границ объекта

1. Система координат _____							
2. Сведения о характерных точках границ объекта							
Обозначение характерных точек границы	Существующие координаты, м		Измененные (уточненные) координаты, м		Метод определения координат характерной точки	Средняя квадратическая погрешность положения характерной точки (Mt), м	Описание обозначения точки на местности (при наличии)
	X	Y	X	Y			
1	2	3	4	5	6	7	8
—	—	—	—	—	—	—	—
3. Сведения о характерных точках части (частей) границы объекта							
1	2	3	4	5	6	7	8
—	—	—	—	—	—	—	—

План границ объекта



Условные обозначения:

— обозначение границы второго пояса зоны санитарной охраны действующего водозабора, границы зоны с особыми условиями использования территории

□ обозначение границы земельного участка, сведения о котором внесены в ЕГРН

22:63:050429:1 - кадастровый номер земельного участка

22:63:050429 - обозначение кадастрового квартала

• 1 - наименование поворотной точки зоны с особыми условиями использования территории

□ - обозначение границы водозаборной скважины

Кадастровый инженер Орлова Ю.А. 19.12.2022г.



ПРИЛОЖЕНИЕ 5

к приказу Министерства
природных ресурсов и экологии
Алтайского края
от 25.09.2023 № 1158

Третий пояс зон санитарной охраны подземного источника
питьевого и хозяйственно-бытового водоснабжения
для скважины № 1/2012(1) (рабочая)

Сведения об объекте

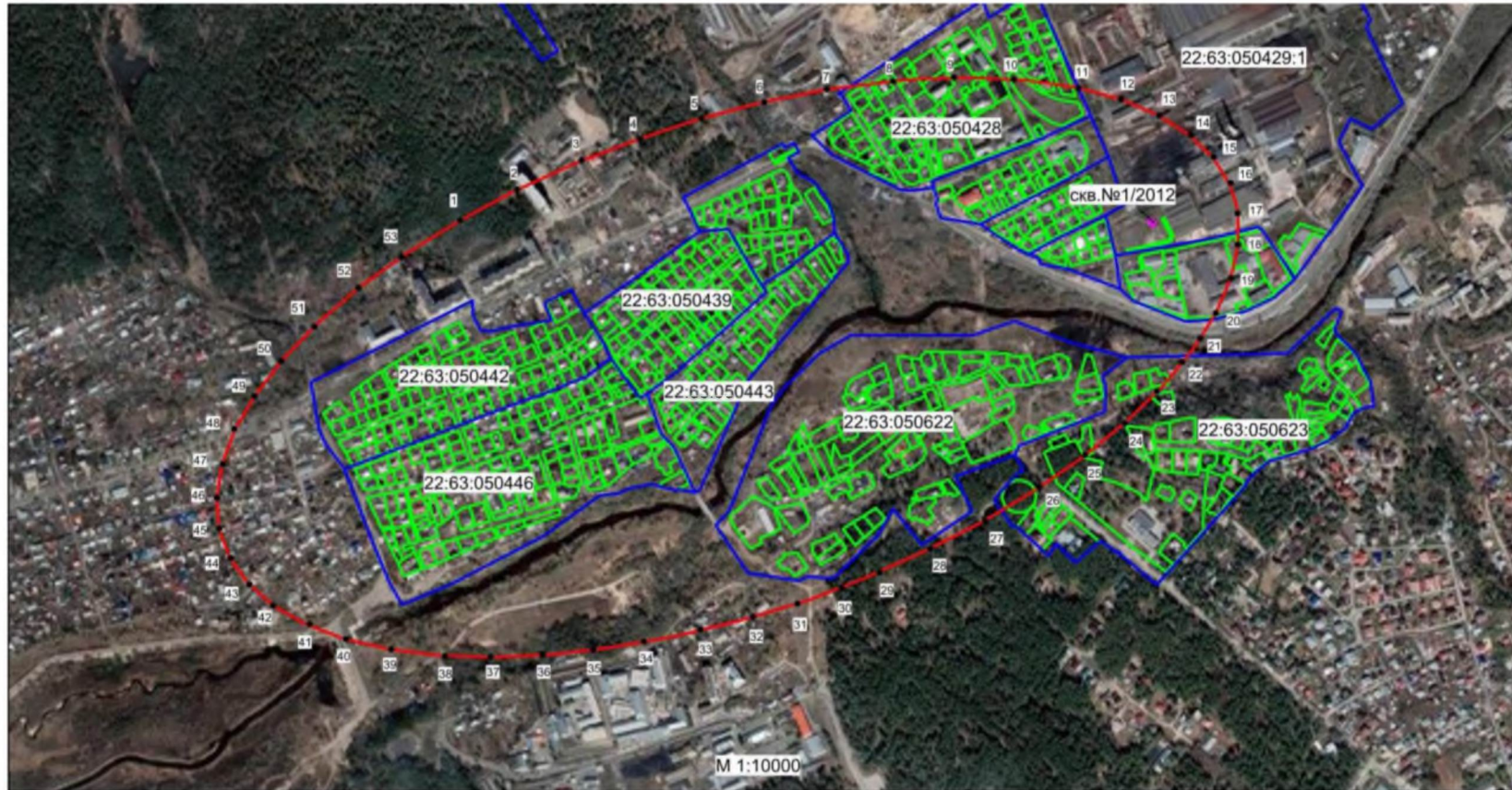
№ п/п	Характеристики объекта	Описание характеристик
1	2	3
1	Местоположение объекта	Алтайский край, город Барнаул
2	Площадь объекта \pm величина погрешности определения площади ($P \pm \Delta P$)	1347669 м ² +/- 4063 м ²
3	Иные характеристики объекта	Вид объекта реестра границ: зона с особыми условиями использования территории. Ограничения использования территории в границах третьего пояса ЗСО источника питьевого и хозяйственно-бытового водоснабжения установлены пунктом 3.2.2 СанПиН 2.1.4.1110-02 «Зоны санитарной охраны источников водоснабжения и водопроводов питьевого назначения», утвержденных постановлением Главного государственного санитарного врача РФ от 14.03.2002 № 10. Владельцы объектов, расположенных в границе третьего пояса зон санитарной охраны, обеспечивают выполнение установленных ограничений в целях исключения отрицательного влияния на качество воды подземного источника водоснабжения.

Сведения о местоположении границ объекта





1. Система координат <u>МСК-22, зона 2</u>					
2. Сведения о характерных точках границ объекта					
Обозначение характерных точек границ	Координаты, м		Метод определения координат характерной точки	Средняя квадратическая погрешность положения характерной точки (Mt), м	Описание обозначения точки на местности (при наличии)
	X	Y			
1	2	3	4	5	6
1	597835,27	2384511,91	Картометрический	1,0	—
2	597898,14	2384595,85	Картометрический	1,0	—
3	597958,14	2384688,82	Картометрический	1,0	—
4	598014,13	2384789,46	Картометрический	1,0	—
5	598065,39	2384896,17	Картометрический	1,0	—
6	598110,15	2385007,77	Картометрический	1,0	—

7	598150,48	2385121,10	Картометрический	1,0	—
8	598182,71	2385235,91	Картометрический	1,0	—
9	598207,62	2385349,83	Картометрический	1,0	—
10	598224,78	2385461,19	Картометрический	1,0	—
11	598230,39	2385515,36	Картометрический	1,0	—
12	598235,40	2385619,63	Картометрический	1,0	—
13	598232,15	2385717,11	Картометрический	1,0	—
14	598220,66	2385806,34	Картометрический	1,0	—
15	598201,24	2385885,93	Картометрический	1,0	—
16	598174,13	2385954,64	Картометрический	1,0	—
17	598139,75	2386011,39	Картометрический	1,0	—
18	598099,05	2386055,77	Картометрический	1,0	—
19	598052,20	2386086,75	Картометрический	1,0	—
20	598035,47	2386093,07	Картометрический	1,0	—
21	598017,63	2386098,96	Картометрический	1,0	—
22	597998,34	2386103,22	Картометрический	1,0	—
23	597941,20	2386104,53	Картометрический	1,0	—
24	597880,26	2386092,52	Картометрический	1,0	—
25	597816,63	2386066,46	Картометрический	1,0	—
26	597751,07	2386026,70	Картометрический	1,0	—
27	597684,90	2385973,91	Картометрический	1,0	—
28	597619,07	2385908,86	Картометрический	1,0	—
29	597554,39	2385832,59	Картометрический	1,0	—
30	597492,02	2385746,24	Картометрический	1,0	—
31	597432,89	2385651,23	Картометрический	1,0	—
32	597378,06	2385548,93	Картометрический	1,0	—
33	597327,24	2385441,14	Картометрический	1,0	—
34	597285,93	2385341,02	Картометрический	1,0	—
35	597245,48	2385214,64	Картометрический	1,0	—
36	597215,86	2385100,04	Картометрический	1,0	—
37	597192,87	2384986,58	Картометрический	1,0	—
38	597177,75	2384876,14	Картометрический	1,0	—
39	597170,65	2384770,43	Картометрический	1,0	—
40	597171,86	2384671,10	Картометрический	1,0	—
41	597181,32	2384579,66	Картометрический	1,0	—
42	597198,70	2384497,54	Картометрический	1,0	—
43	597224,00	2384426,02	Картометрический	1,0	—
44	597256,67	2384366,19	Картометрический	1,0	—
45	597296,22	2384318,97	Картометрический	1,0	—
46	597341,92	2384285,08	Картометрический	1,0	—
47	597393,46	2384265,09	Картометрический	1,0	—
48	597449,61	2384259,24	Картометрический	1,0	—
49	597509,73	2384267,70	Картометрический	1,0	—
50	597572,92	2384290,29	Картометрический	1,0	—
51	597638,04	2384326,67	Картометрический	1,0	—
52	597704,21	2384376,28	Картометрический	1,0	—
53	597770,15	2384438,36	Картометрический	1,0	—
1	597835,27	2384511,91	Картометрический	1,0	—

План границ объекта



Условные обозначения:

- | | | | |
|---|--|---|---|
|  | обозначение границы третьего пояса зоны санитарной охраны действующего водозабора, границы зоны с особыми условиями использования территории |  | 1 - наименование поворотной точки зоны с особыми условиями использования территории |
|  | обозначение границы земельного участка, сведения о котором внесены в ЕГРН |  | - обозначение границы водозаборной скважины |

22:63:050429:1 - кадастровый номер земельного участка

22:63:050429 - обозначение кадастрового квартала

Кадастровый инженер Орлова Ю.А. 22.12.2022г.



ПРИЛОЖЕНИЕ 6

к приказу Министерства
природных ресурсов и экологии
Алтайского края
от 25.09.2023 № 1158

Третий пояс зон санитарной охраны подземных источников
питьевого и хозяйственно-бытового водоснабжения
для скважин № 2/2012(2) (рабочая), № 1/617(3) (рабочая)

Сведения об объекте

№ п/п	Характеристики объекта	Описание характеристик
1	2	3
1	Местоположение объекта	Алтайский край, город Барнаул
2	Площадь объекта \pm величина погрешности определения площади ($P \pm \Delta P$)	3773638 м ² +/- 6799 м ²
3	Иные характеристики объекта	Вид объекта реестра границ: зона с особыми условиями использования территории. Ограничения использования территории в границах третьего пояса ЗСО источника питьевого и хозяйственно-бытового водоснабжения установлены пунктом 3.2.2 СанПиН 2.1.4.1110-02 «Зоны санитарной охраны источников водоснабжения и водопроводов питьевого назначения», утвержденным постановлением Главного государственного санитарного врача РФ от 14.03.2002 № 10. Владельцы объектов, расположенных в границе третьего пояса зон санитарной охраны, обеспечивают выполнение установленных ограничений в целях исключения отрицательного влияния на качество воды подземного источника водоснабжения.

Сведения о местоположении границ объекта

1. Система координат <u>МСК-22, зона 2</u>					
2. Сведения о характерных точках границ объекта					
Обозначение характерных точек границ	Координаты, м		Метод определения координат характерной точки	Средняя квадратическая погрешность положения характерной точки (Mt), м	Описание обозначения точки на местности (при наличии)
	X	Y			
1	2	3	4	5	6
1	598320,22	2385268,37	Картометрический	1,0	—
2	598414,78	2385366,15	Картометрический	1,0	—
3	598495,36	2385473,89	Картометрический	1,0	—
4	598560,70	2385589,90	Картометрический	1,0	—
5	598609,80	2385712,43	Картометрический	1,0	—
6	598641,89	2385839,56	Картометрический	1,0	—

7	598645,92	2385864,36	Картометрический	1,0	—
8	598656,48	2385969,32	Картометрический	1,0	—
9	598653,35	2386099,72	Картометрический	1,0	—
10	598632,54	2386228,73	Картометрический	1,0	—
11	598594,39	2386354,37	Картометрический	1,0	—
12	598539,47	2386474,69	Картометрический	1,0	—
13	598468,63	2386587,83	Картометрический	1,0	—
14	598382,98	2386692,03	Картометрический	1,0	—
15	598283,82	2386785,71	Картометрический	1,0	—
16	598172,70	2386867,38	Картометрический	1,0	—
17	598051,34	2386935,81	Картометрический	1,0	—
18	597921,61	2386989,91	Картометрический	1,0	—
19	597785,53	2387028,89	Картометрический	1,0	—
20	597645,17	2387052,12	Картометрический	1,0	—
21	597502,74	2387059,23	Картометрический	1,0	—
22	597360,41	2387050,13	Картометрический	1,0	—
23	597220,39	2387024,95	Картометрический	1,0	—
24	597084,86	2386984,07	Картометрический	1,0	—
25	596955,90	2386928,15	Картометрический	1,0	—
26	596835,51	2386858,04	Картометрический	1,0	—
27	596725,55	2386774,83	Картометрический	1,0	—
28	596627,71	2386679,77	Картометрический	1,0	—
29	596543,50	2386574,39	Картометрический	1,0	—
30	596474,26	2386460,27	Картометрический	1,0	—
31	596417,42	2386341,33	Картометрический	1,0	—
32	596384,37	2386227,11	Картометрический	1,0	—
33	596369,50	2386155,89	Картометрический	1,0	—
34	596361,18	2386080,42	Картометрический	1,0	—
35	596359,44	2386000,41	Картометрический	1,0	—
36	596370,31	2385888,31	Картометрический	1,0	—
37	596395,49	2385759,95	Картометрический	1,0	—
38	596437,91	2385635,47	Картометрический	1,0	—
39	596496,90	2385516,77	Картометрический	1,0	—
40	596571,55	2385405,71	Картометрический	1,0	—
41	596660,72	2385303,99	Картометрический	1,0	—
42	596763,02	2385213,20	Картометрический	1,0	—
43	596876,85	2385134,71	Картометрический	1,0	—
44	597000,49	2385069,78	Картометрический	1,0	—
45	597132,01	2385019,37	Картометрический	1,0	—
46	597269,36	2384984,29	Картометрический	1,0	—
47	597410,44	2384965,08	Картометрический	1,0	—
48	597553,06	2384962,01	Картометрический	1,0	—
49	597695,01	2384975,17	Картометрический	1,0	—
50	597834,10	2385004,30	Картометрический	1,0	—
51	597968,18	2385049,00	Картометрический	1,0	—
52	598095,19	2385108,58	Картометрический	1,0	—
53	598213,14	2385182,07	Картометрический	1,0	—
1	598320,22	2385268,37	Картометрический	1,0	—

План границ объекта



Условные обозначения:

— обозначение границы третьего пояса зоны санитарной охраны действующего водозабора, границы зоны с особыми условиями использования территории

□ обозначение границы земельного участка, сведения о котором внесены в ЕГРН

22:63:050429:1 - кадастровый номер земельного участка

22:63:050429 - обозначение кадастрового квартала

• 1 - наименование поворотной точки зоны с особыми условиями использования территории

□ - обозначение границы водозаборной скважины

Кадастровый инженер Орлова Ю.А. 21.12.2022г.



ПРИЛОЖЕНИЕ 7

к приказу Министерства
природных ресурсов и экологии
Алтайского края

от 25.09.2023 № 1158

Третий пояс зон санитарной охраны подземных источников
питьевого и хозяйственно-бытового водоснабжения
для скважин № 477(4) (рабочая), № 1/618(5) (рабочая)

Сведения об объекте

№ п/п	Характеристики объекта	Описание характеристик
1	2	3
1	Местоположение объекта	Алтайский край, город Барнаул
2	Площадь объекта \pm величина погрешности определения площади ($P \pm \Delta P$)	4495394 м ² +/- 7421 м ²
3	Иные характеристики объекта	Вид объекта реестра границ: зона с особыми условиями использования территории. Ограничения использования территории в границах третьего пояса ЗСО источника питьевого и хозяйственно-бытового водоснабжения установлены пунктом 3.2.2 СанПиН 2.1.4.1110-02 «Зоны санитарной охраны источников водоснабжения и водопроводов питьевого назначения», утвержденных постановлением Главного государственного санитарного врача РФ от 14.03.2002 № 10. Владельцы объектов, расположенных в границе третьего пояса зон санитарной охраны, обеспечивают выполнение установленных ограничений в целях исключения отрицательного влияния на качество воды подземного источника водоснабжения.

Сведения о местоположении границ объекта

1. Система координат <u>МСК-22, зона 2</u>					
2. Сведения о характерных точках границ объекта					
Обозначение характерных точек границ	Координаты, м		Метод определения координат характерной точки	Средняя квадратическая погрешность положения характерной точки (Mt), м	Описание обозначения точки на местности (при наличии)
	X	Y			
1	2	3	4	5	6
1	598142,89	2385437,77	Картометрический	1,0	—
2	598234,22	2385532,28	Картометрический	1,0	—
3	598306,37	2385637,07	Картометрический	1,0	—
4	598358,19	2385750,48	Картометрический	1,0	—
5	598376,25	2385809,89	Картометрический	1,0	—
6	598396,19	2385932,96	Картометрический	1,0	—

7	598394,44	2386060,10	Картометрический	1,0	—
8	598371,02	2386189,29	Картометрический	1,0	—
9	598326,27	2386318,60	Картометрический	1,0	—
10	598260,92	2386446,04	Картометрический	1,0	—
11	598175,94	2386569,60	Картометрический	1,0	—
12	598072,64	2386687,37	Картометрический	1,0	—
13	597952,65	2386797,55	Картометрический	1,0	—
14	597817,83	2386898,43	Картометрический	1,0	—
15	597670,24	2386988,43	Картометрический	1,0	—
16	597512,16	2387066,18	Картометрический	1,0	—
17	597344,46	2387133,78	Картометрический	1,0	—
18	597174,46	2387180,33	Картометрический	1,0	—
19	597000,04	2387214,96	Картометрический	1,0	—
20	596825,53	2387233,85	Картометрический	1,0	—
21	596653,59	2387236,68	Картометрический	1,0	—
22	596486,86	2387223,42	Картометрический	1,0	—
23	596327,98	2387194,27	Картометрический	1,0	—
24	596179,35	2387149,67	Картометрический	1,0	—
25	596043,28	2387090,33	Картометрический	1,0	—
26	595921,90	2387017,16	Картометрический	1,0	—
27	595817,04	2386931,30	Картометрический	1,0	—
28	595730,38	2386834,09	Картометрический	1,0	—
29	595663,20	2386726,99	Картометрический	1,0	—
30	595616,59	2386611,65	Картометрический	1,0	—
31	595591,25	2386489,92	Картометрический	1,0	—
32	595587,56	2386363,64	Картометрический	1,0	—
33	595605,57	2386234,76	Картометрический	1,0	—
34	595645,06	2386105,28	Картометрический	1,0	—
35	595705,34	2385977,18	Картометрический	1,0	—
36	595785,52	2385852,49	Картометрический	1,0	—
37	595884,37	2385733,08	Картометрический	1,0	—
38	596000,36	2385620,84	Картометрический	1,0	—
39	596131,66	2385517,49	Картометрический	1,0	—
40	596276,28	2385424,63	Картометрический	1,0	—
41	596431,94	2385343,69	Картометрический	1,0	—
42	596596,31	2385275,92	Картометрический	1,0	—
43	596766,77	2385222,37	Картометрический	1,0	—
44	596940,72	2385183,88	Картометрический	1,0	—
45	597115,48	2385161,03	Картометрический	1,0	—
46	597288,31	2385154,17	Картометрический	1,0	—
47	597456,58	2385163,42	Картометрический	1,0	—
48	597617,67	2385188,63	Картометрический	1,0	—
49	597769,08	2385229,43	Картометрический	1,0	—
50	597908,48	2385285,14	Картометрический	1,0	—
51	598033,73	2385354,95	Картометрический	1,0	—
1	598142,89	2385437,77	Картометрический	1,0	—
3. Сведения о характерных точках части (частей) границы объекта					
1	2	3	4	5	6
—	—	—	—	—	—

План границ объекта



Условные обозначения:

— обозначение границы третьего пояса зоны санитарной охраны действующего водозабора, границы зоны с особыми условиями использования территории

— обозначение границы земельного участка, сведения о котором внесены в ЕГРН

22:63:050429:1 - кадастровый номер земельного участка

22:63:050429 - обозначение кадастрового квартала

• 1 - наименование поворотной точки зоны с особыми условиями использования территории

— обозначение границы водозаборной скважины

Кадастровый инженер Орлова Ю.А. 19.12.2022г.

