



**МИНИСТЕРСТВО
ПРИРОДНЫХ РЕСУРСОВ И ЭКОЛОГИИ
АЛТАЙСКОГО КРАЯ
(Минприроды Алтайского края)**

П Р И К А З

04 сентября 2023 г.

№ 1093

г. Барнаул

**Об установлении зон санитарной охраны подземных источников
питьевого и хозяйственно-бытового водоснабжения
ФКУ ЛИУ-8 УФСИН России по Алтайскому краю
(город Новоалтайск, Алтайский край)**

В соответствии со статьей 106 Земельного кодекса Российской Федерации, статьей 18 Федерального закона от 30.03.1999 № 52-ФЗ «О санитарно-эпидемиологическом благополучии населения», постановлением Администрации Алтайского края от 31.05.2010 № 233 «О Порядке установления, изменения и прекращения существования зон санитарной охраны источников питьевого и хозяйственно-бытового водоснабжения», санитарно-эпидемиологическим заключением от 14.12.2020 № 22.МЮ.04.000.Т.000005.12.20, выданным Управлением Федеральной службы по надзору в сфере защиты прав потребителей и благополучия человека по Алтайскому краю, **п р и к а з ы в а ю :**

1. Установить зоны санитарной охраны подземных источников питьевого и хозяйственно-бытового водоснабжения ФКУ ЛИУ-8 УФСИН России по Алтайскому краю (город Новоалтайск, Алтайский край) в соответствии с проектом зон санитарной охраны действующих водозаборов подземных вод ФКУ ЛИУ № 8 УФСИН по Алтайскому краю г. Новоалтайск, ул. Репина, д. 2, БАР 80575 ВЭ, разработанным ООО «Центр-Недра» в 2020 году:

первый пояс для скважины № БР-128 (рабочая) размером 25х30,5х18,5х21,5 метров (от скважины: на северо-запад 8,5 метров, на северо-восток 11 метров, на юго-запад 6,5 метров) согласно приложению 1;

первый пояс для скважин № БР-191 (резервная), № 1-176 (рабочая) размером 27х42 метра (от скважины № БР-191 (резервная): на северо-запад 13 метров, на северо-восток 7 метров, на юго-запад 20 метров, на юго-восток 29 метров; от скважины № 1-176 (рабочая): на северо-запад 13 метров, на северо-восток 13 метров, на юго-запад 14 метров, на юго-восток 29 метров) согласно приложению 2;

второй пояс для скважины № БР-128 (рабочая) размером 162х173 метра (вверх по потоку 116 метров, вниз по потоку 57 метров) согласно приложению 3;

второй пояс для скважины № БР-191 (резервная) размером 132х144 метра (вверх по потоку 101 метр, вниз по потоку 43 метра) согласно приложению 4;

второй пояс для скважины № 1-176 (рабочая) размером 168х323 метра (вверх по потоку 169 метров, вниз по потоку 154 метра) согласно приложениям 5 (в черте города Новоалтайска), 6 (в черте Первомайского района);

третий пояс для скважины № БР-128 (рабочая) размером 530х2394 метра (вверх по потоку 2317 метров, вниз по потоку 77 метров) согласно приложениям 7 (в черте города Новоалтайска), 8 (в черте Первомайского района);

третий пояс для скважины № БР-191 (резервная) размером 378х2305 метров (вверх по потоку 2252 метра, вниз по потоку 53 метра) согласно приложениям 9 (в черте города Новоалтайска), 10 (в черте Первомайского района);

третий пояс для скважины № 1-176 (рабочая) размером 1550х1603 метра (вверх по потоку 983 метра, вниз по потоку 620 метров) согласно приложениям 11 (в черте города Новоалтайска), 12 (в черте Первомайского района).

2. Правообладателем (собственником) подземных источников водоснабжения, обязанным возместить убытки, причиненные в связи с установлением зон санитарной охраны источников питьевого и хозяйственно-бытового водоснабжения, является ФКУ ЛИУ-8 УФСИН России по Алтайскому краю (ИНН 2208007591, ОГРН 1022200766367).

Требование о возмещении убытков может быть направлено лицами, указанными в пункте 2 статьи 57.1 Земельного кодекса Российской Федерации, правообладателю сооружения, в связи с размещением которого принято решение об установлении зон санитарной охраны подземных источников питьевого и хозяйственно-бытового водоснабжения, в срок не более чем пять лет со дня установления, либо со дня, когда указанные лица узнали или должны были узнать об установлении зон санитарной охраны подземных источников питьевого и хозяйственно-бытового водоснабжения.

3. Отделу водных ресурсов управления природных ресурсов и нормирования Министерства природных ресурсов и экологии Алтайского края направить:

комплект документов в филиал ППК «Роскадастр» по Алтайскому краю для внесения сведений в Единый государственный реестр недвижимости (далее – «ЕГРН»);

после внесения сведений в ЕГРН, копию настоящего приказа и XML-файлы в администрации города Новоалтайска и Первомайского района Алтайского края, в федеральный орган государственной власти, уполномоченный на ведение государственного водного реестра.

4. Настоящий приказ подлежит опубликованию на «Официальном интернет-портале правовой информации» (www.pravo.gov.ru).

Министр



А.Н. Стрелковский

ПРИЛОЖЕНИЕ 1

к приказу Министерства природных ресурсов и экологии Алтайского края
от 04.09.2013 № 1093

Первый пояс зон санитарной охраны подземного источника питьевого и хозяйственно-бытового водоснабжения для скважины № БР-128 (рабочая)

Сведения об объекте

№ п/п	Характеристики объекта	Описание характеристик
1	2	3
1	Местоположение объекта	Алтайский край, город Новоалтайск
2	Площадь объекта \pm величина погрешности определения площади ($P \pm \Delta P$)	359 м ² +/- 66 м ²
3	Иные характеристики объекта	Вид объекта реестра границ: зона с особыми условиями использования территории. Ограничения использования территории в границах первого пояса зон санитарной охраны источника питьевого и хозяйственно-бытового водоснабжения установлены пунктом 3.2.1 СанПиН 2.1.4.1110-02 «Зоны санитарной охраны источников водоснабжения и водопроводов питьевого назначения», утвержденных постановлением Главного государственного санитарного врача РФ от 14.03.2002 № 10. Владелец водозаборного сооружения обеспечивает выполнение установленных ограничений.

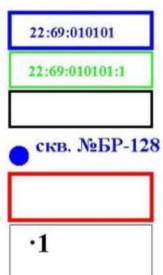
Сведения о местоположении границ объекта

1. Система координат МСК-22, зона 3					
2. Сведения о характерных точках границ объекта					
Обозначение характерных точек границ	Координаты, м		Метод определения координат характерной точки	Средняя квадратическая погрешность положения характерной точки (Mt), м	Описание обозначения точки на местности (при наличии)
	X	Y			
1	2	3	4	5	6
1	604358,01	3197448,77	Картометрический	1,0	—
2	604354,65	3197450,57	Картометрический	1,0	—
3	604341,62	3197458,40	Картометрический	1,0	—
4	604337,44	3197459,79	Картометрический	1,0	—
5	604336,21	3197460,22	Картометрический	1,0	—
6	604335,49	3197458,45	Картометрический	1,0	—
7	604325,02	3197437,01	Картометрический	1,0	—
8	604343,03	3197441,40	Картометрический	1,0	—
1	604358,01	3197448,77	Картометрический	1,0	—

План границ объекта



Масштаб 1 : 2 000



Используемые условные знаки и обозначения:

граница и номер кадастрового квартала

граница и номер земельного участка, сведения о которой имеются в ЕГРН

граница объекта капитального строительства, сведения о которой имеются в ЕГРН
наименование и обозначение скважины

граница зоны санитарной водозабора

обозначение и номер характерной (поворотной точки) зоны санитарной водозабора

Подпись  / Л.В.Щеголева / Дата "12" июля 2022 г.
Место для оттиска печати (при наличии) лица, составившего
описание местоположения границ объекта



ПРИЛОЖЕНИЕ 2

к приказу Министерства природных ресурсов и экологии Алтайского края
от 04.09.2023 № 1093

Первый пояс зон санитарной охраны подземных источников питьевого и хозяйственно-бытового водоснабжения для скважин № БР-191 (резервная), № 1-176 (рабочая)

Сведения об объекте

№ п/п	Характеристики объекта	Описание характеристик
1	2	3
1	Местоположение объекта	Алтайский край, город Новоалтайск
2	Площадь объекта \pm величина погрешности определения площади ($P \pm \Delta P$)	1114 м ² +/- 117 м ²
3	Иные характеристики объекта	Вид объекта реестра границ: зона с особыми условиями использования территории. Ограничения использования территории в границах первого пояса зон санитарной охраны источника питьевого и хозяйственно-бытового водоснабжения установлены пунктом 3.2.1 СанПиН 2.1.4.1110-02 «Зоны санитарной охраны источников водоснабжения и водопроводов питьевого назначения», утвержденных постановлением Главного государственного санитарного врача РФ от 14.03.2002 № 10. Владелец водозаборного сооружения обеспечивает выполнение установленных ограничений.

Сведения о местоположении границ объекта

1. Система координат <u>МСК-22, зона 3</u>					
2. Сведения о характерных точках границ объекта					
Обозначение характерных точек границ	Координаты, м		Метод определения координат характерной точки	Средняя квадратическая погрешность положения характерной точки (Mt), м	Описание обозначения точки на местности (при наличии)
	X	Y			
1	2	3	4	5	6
1	604245,03	3197442,27	Картометрический	1,0	—
2	604241,08	3197443,13	Картометрический	1,0	—
3	604239,64	3197444,21	Картометрический	1,0	—
4	604204,52	3197453,40	Картометрический	1,0	—
5	604201,16	3197442,61	Картометрический	1,0	—
6	604197,97	3197427,44	Картометрический	1,0	—
7	604236,54	3197416,83	Картометрический	1,0	—
1	604245,03	3197442,27	Картометрический	1,0	—
3. Сведения о характерных точках части (частей) границы объекта					
1	2	3	4	5	6
—	—	—	—	—	—

Сведения о местоположении измененных (уточненных) границ объекта

1. Система координат _____							
2. Сведения о характерных точках границ объекта							
Обозначение характерных точек границы	Существующие координаты, м		Измененные (уточненные) координаты, м		Метод определе- ния координат характер- ной точки	Средняя квадрати- ческая погреш- ность положения характер- ной точки (Mt), м	Описание обозначе- ния точки на местности (при наличии)
	X	Y	X	Y			
1	2	3	4	5	6	7	8
—	—	—	—	—	—	—	—
3. Сведения о характерных точках части (частей) границы объекта							
1	2	3	4	5	6	7	8
—	—	—	—	—	—	—	—

План границ объекта



Масштаб 1: 2 000

22:69:010101
22:69:010101:1
● скв. №1-176
•1

Используемые условные знаки и обозначения:

граница и номер кадастрового квартала

граница и номер земельного участка, сведения о которой имеются в ЕГРН

граница объекта капитального строительства, сведения о которой имеются в ЕГРН
наименование и обозначение скважины

граница зоны санитарной водозабора

обозначение и номер характерной (поворотной точки) зоны санитарной водозабора

Подпись  / Л.В.Шеголева / Дата "12" июля 2022 г.
Место для отиска печати (при наличии) лица, составившего
описание местоположения границ объекта



ПРИЛОЖЕНИЕ 3

к приказу Министерства природных ресурсов и экологии Алтайского края
от 14.09.2023 № 1093

Второй пояс зон санитарной охраны подземного источника питьевого и хозяйственно-бытового водоснабжения для скважины № БР-128 (рабочая)

Сведения об объекте

№ п/п	Характеристики объекта	Описание характеристик
1	2	3
1	Местоположение объекта	Алтайский край, город Новоалтайск
2	Площадь объекта \pm величина погрешности определения площади ($P \pm \Delta P$)	21895 м ² +/- 518 м ²
3	Иные характеристики объекта	<p>Вид объекта реестра границ: зона с особыми условиями использования территории.</p> <p>Ограничения использования территории в границах второго пояса зон санитарной охраны источника питьевого и хозяйственно-бытового водоснабжения установлены пунктами 3.2.2, 3.2.3 СанПиН 2.1.4.1110-02 «Зоны санитарной охраны источников водоснабжения и водопроводов питьевого назначения», утвержденных постановлением Главного государственного санитарного врача РФ от 14.03.2002 № 10.</p> <p>Владельцы объектов, расположенных в границе второго пояса зон санитарной охраны, обеспечивают выполнение установленных ограничений в целях исключения отрицательного влияния на качество воды подземного источника водоснабжения.</p>

Сведения о местоположении границ объекта

1. Система координат <u>МСК-22, зона 3</u>					
2. Сведения о характерных точках границ объекта					
Обозначение характерных точек границ	Координаты, м		Метод определения координат характерной точки	Средняя квадратическая погрешность положения характерной точки (Mt), м	Описание обозначения точки на местности (при наличии)
	X	Y			
1	2	3	4	5	6
1	604306,09	3197560,36	Картометрический	1,0	—
2	604292,49	3197553,01	Картометрический	1,0	—
3	604280,46	3197542,05	Картометрический	1,0	—
4	604270,40	3197527,87	Картометрический	1,0	—
5	604262,68	3197510,96	Картометрический	1,0	—

3. Сведения о характерных точках части (частей) границы объекта

1	2	3	4	5	6	7	8
—	—	—	—	—	—	—	—

План границ объекта



Масштаб 1: 2 000

22:69:010101
22:69:010101:1
• скв. №БР-128
1

Используемые условные знаки и обозначения:

граница и номер кадастрового квартала

граница и номер земельного участка, сведения о которой имеются в ЕГРН

граница объекта капитального строительства, сведения о которой имеются в ЕГРН

наименование и обозначение скважины

граница зоны санитарной водозабора

обозначение и номер характерной (поворотной точки) зоны санитарной водозабора

Подпись  / Л.В. Шеголева / Дата "12" июля 2022 г.
 Место для оттиска печати (при наличии) лица, составившего
 описание местоположения границ объекта



ПРИЛОЖЕНИЕ 4

к приказу Министерства природных ресурсов и экологии Алтайского края
от 04.09.2023 № 1093

Второй пояс зон санитарной охраны подземного источника питьевого и хозяйственно-бытового водоснабжения для скважины № БР-191 (резервная)

Сведения об объекте

№ п/п	Характеристики объекта	Описание характеристик
1	2	3
1	Местоположение объекта	Алтайский край, город Новоалтайск
2	Площадь объекта \pm величина погрешности определения площади ($P \pm \Delta P$)	14849 м ² +/- 426 м ²
3	Иные характеристики объекта	Вид объекта реестра границ: зона с особыми условиями использования территории. Ограничения использования территории в границах второго пояса зон санитарной охраны источника питьевого и хозяйственно-бытового водоснабжения установлены пунктами 3.2.2, 3.2.3 СанПиН 2.1.4.1110-02 «Зоны санитарной охраны источников водоснабжения и водопроводов питьевого назначения», утвержденных постановлением Главного государственного санитарного врача РФ от 14.03.2002 № 10. Владельцы объектов, расположенных в границе второго пояса зон санитарной охраны, обеспечивают выполнение установленных ограничений в целях исключения отрицательного влияния на качество воды подземного источника водоснабжения.

Сведения о местоположении границ объекта

1. Система координат <u>МСК-22, зона 3</u>					
2. Сведения о характерных точках границ объекта					
Обозначение характерных точек границ	Координаты, м		Метод определения координат характерной точки	Средняя квадратическая погрешность положения характерной точки (Mt), м	Описание обозначения точки на местности (при наличии)
	X	Y			
1	2	3	4	5	6
1	604205,91	3197537,64	Картометрический	1,0	—
2	604194,88	3197531,40	Картометрический	1,0	—
3	604185,16	3197522,00	Картометрический	1,0	—
4	604177,09	3197509,79	Картометрический	1,0	—
5	604170,96	3197495,18	Картометрический	1,0	—

6	604166,97	3197478,68	Картометрический	1,0	—
7	604165,26	3197460,86	Картометрический	1,0	—
8	604165,43	3197448,54	Картометрический	1,0	—
9	604166,63	3197436,12	Картометрический	1,0	—
10	604167,79	3197429,04	Картометрический	1,0	—
11	604170,23	3197421,37	Картометрический	1,0	—
12	604174,83	3197414,38	Картометрический	1,0	—
13	604181,44	3197408,30	Картометрический	1,0	—
14	604189,85	3197403,35	Картометрический	1,0	—
15	604199,73	3197399,70	Картометрический	1,0	—
16	604210,77	3197397,47	Картометрический	1,0	—
17	604222,57	3197396,74	Картометрический	1,0	—
18	604234,72	3197397,55	Картометрический	1,0	—
19	604246,79	3197399,85	Картометрический	1,0	—
20	604258,39	3197403,58	Картометрический	1,0	—
21	604269,09	3197408,59	Картометрический	1,0	—
22	604275,55	3197412,57	Картометрический	1,0	—
23	604281,35	3197416,99	Картометрический	1,0	—
24	604288,60	3197424,27	Картометрический	1,0	—
25	604293,91	3197432,13	Картометрический	1,0	—
26	604297,10	3197440,28	Картометрический	1,0	—
27	604298,05	3197448,46	Картометрический	1,0	—
28	604297,44	3197453,77	Картометрический	1,0	—
29	604294,29	3197466,83	Картометрический	1,0	—
30	604290,37	3197478,61	Картометрический	1,0	—
31	604285,56	3197489,80	Картометрический	1,0	—
32	604276,83	3197505,10	Картометрический	1,0	—
33	604266,57	3197518,18	Картометрический	1,0	—
34	604255,14	3197528,57	Картометрический	1,0	—
35	604242,93	3197535,90	Картометрический	1,0	—
36	604230,36	3197539,93	Картометрический	1,0	—
37	604217,88	3197540,52	Картометрический	1,0	—
1	604205,91	3197537,64	Картометрический	1,0	—
3. Сведения о характерных точках части (частей) границы объекта					
1	2	3	4	5	6
—	—	—	—	—	—

Сведения о местоположении измененных (уточненных) границ объекта

1. Система координат _____							
2. Сведения о характерных точках границ объекта							
Обозначение характерных точек границы	Существующие координаты, м		Измененные (уточненные) координаты, м		Метод определения координат характерной точки	Средняя квадратическая погрешность положения характерной точки (Mt), м	Описание обозначения точки на местности (при наличии)
	X	Y	X	Y			
1	2	3	4	5	6	7	8

—	—	—	—	—	—	—	—
3. Сведения о характерных точках части (частей) границы объекта							
1	2	3	4	5	6	7	8
—	—	—	—	—	—	—	—

План границ объекта



Масштаб 1: 2 000

22:69:010101
22:69:010101:1
● сква. №БР-191
•1

Используемые условные знаки и обозначения:

граница и номер кадастрового квартала

граница и номер земельного участка, сведения о которой имеются в ЕГРН

граница объекта капитального строительства, сведения о которой имеются в ЕГРН
наименование и обозначение скважины

граница зоны санитарной водозабора

обозначение и номер характерной (поворотной точки) зоны санитарной водозабора

Подпись  / Л.В.Щеголева / Дата "12"июля 2022 г.
Место для оттиска печати (при наличии) лица, составившего
описание местоположения границ объекта



ПРИЛОЖЕНИЕ 5

к приказу Министерства природных ресурсов и экологии Алтайского края
от 04.09.2023 № 1093

Второй пояс зон санитарной охраны подземного источника питьевого и хозяйственно-бытового водоснабжения для скважины № 1-176 (рабочая) – в черте города Новоалтайска

Сведения об объекте

№ п/п	Характеристики объекта	Описание характеристик
1	2	3
1	Местоположение объекта	Алтайский край, город Новоалтайск
2	Площадь объекта \pm величина погрешности определения площади ($P \pm \Delta P$)	33125 м ² +/- 637 м ²
3	Иные характеристики объекта	Вид объекта реестра границ: зона с особыми условиями использования территории. Ограничения использования территории в границах второго пояса зон санитарной охраны источника питьевого и хозяйственно-бытового водоснабжения установлены пунктами 3.2.2, 3.2.3 СанПиН 2.1.4.1110-02 «Зоны санитарной охраны источников водоснабжения и водопроводов питьевого назначения», утвержденных постановлением Главного государственного санитарного врача РФ от 14.03.2002 № 10. Владельцы объектов, расположенных в границе второго пояса зон санитарной охраны, обеспечивают выполнение установленных ограничений в целях исключения отрицательного влияния на качество воды подземного источника водоснабжения.

Сведения о местоположении границ объекта

1. Система координат <u>МСК-22, зона 3</u>					
2. Сведения о характерных точках границ объекта					
Обозначение характерных точек границ	Координаты, м		Метод определения координат характерной точки	Средняя квадратическая погрешность положения характерной точки (Mt), м	Описание обозначения точки на местности (при наличии)
	X	Y			
1	2	3	4	5	6
1	604185,33	3197530,16	Картометрический	1,0	—
2	604125,85	3197399,64	Картометрический	1,0	—
3	604127,46	3197393,43	Картометрический	1,0	—
4	604140,64	3197384,16	Картометрический	1,0	—
5	604167,18	3197369,40	Картометрический	1,0	—

План границ объекта



Масштаб 1: 2 000

22:69:010101
22:69:010101:1
• скв. №1-176
•1

Используемые условные знаки и обозначения:


граница и номер кадастрового квартала

граница и номер земельного участка, сведения о которой имеются в ЕГРН

граница объекта капитального строительства, сведения о которой имеются в ЕГРН
наименование и обозначение скважины

граница зоны санитарной водозабора

обозначение и номер характерной (поворотной точки) зоны санитарной водозабора

Подпись:  / Л.В.Щеголева / Дата "12"июля 2022 г.
Место для оттиска печати (при наличии) лица, составившего
описание местоположения границ объекта



ПРИЛОЖЕНИЕ 6

к приказу Министерства природных ресурсов и экологии Алтайского края
от 04.09.2015 № 1093

Второй пояс зон санитарной охраны подземного источника питьевого и хозяйственно-бытового водоснабжения для скважины № 1-176 (рабочая) – в черте Первомайского района

Сведения об объекте

№ п/п	Характеристики объекта	Описание характеристик
1	2	3
1	Местоположение объекта	Алтайский край, Первомайский район
2	Площадь объекта ± величина погрешности определения площади ($P \pm \Delta P$)	9257 м ² +/- 337 м ²
3	Иные характеристики объекта	Вид объекта реестра границ: зона с особыми условиями использования территории. Ограничения использования территории в границах второго пояса зон санитарной охраны источника питьевого и хозяйственно-бытового водоснабжения установлены пунктами 3.2.2, 3.2.3 СанПиН 2.1.4.1110-02 «Зоны санитарной охраны источников водоснабжения и водопроводов питьевого назначения», утвержденных постановлением Главного государственного санитарного врача РФ от 14.03.2002 № 10. Владельцы объектов, расположенных в границе второго пояса зон санитарной охраны, обеспечивают выполнение установленных ограничений в целях исключения отрицательного влияния на качество воды подземного источника водоснабжения.

Сведения о местоположении границ объекта

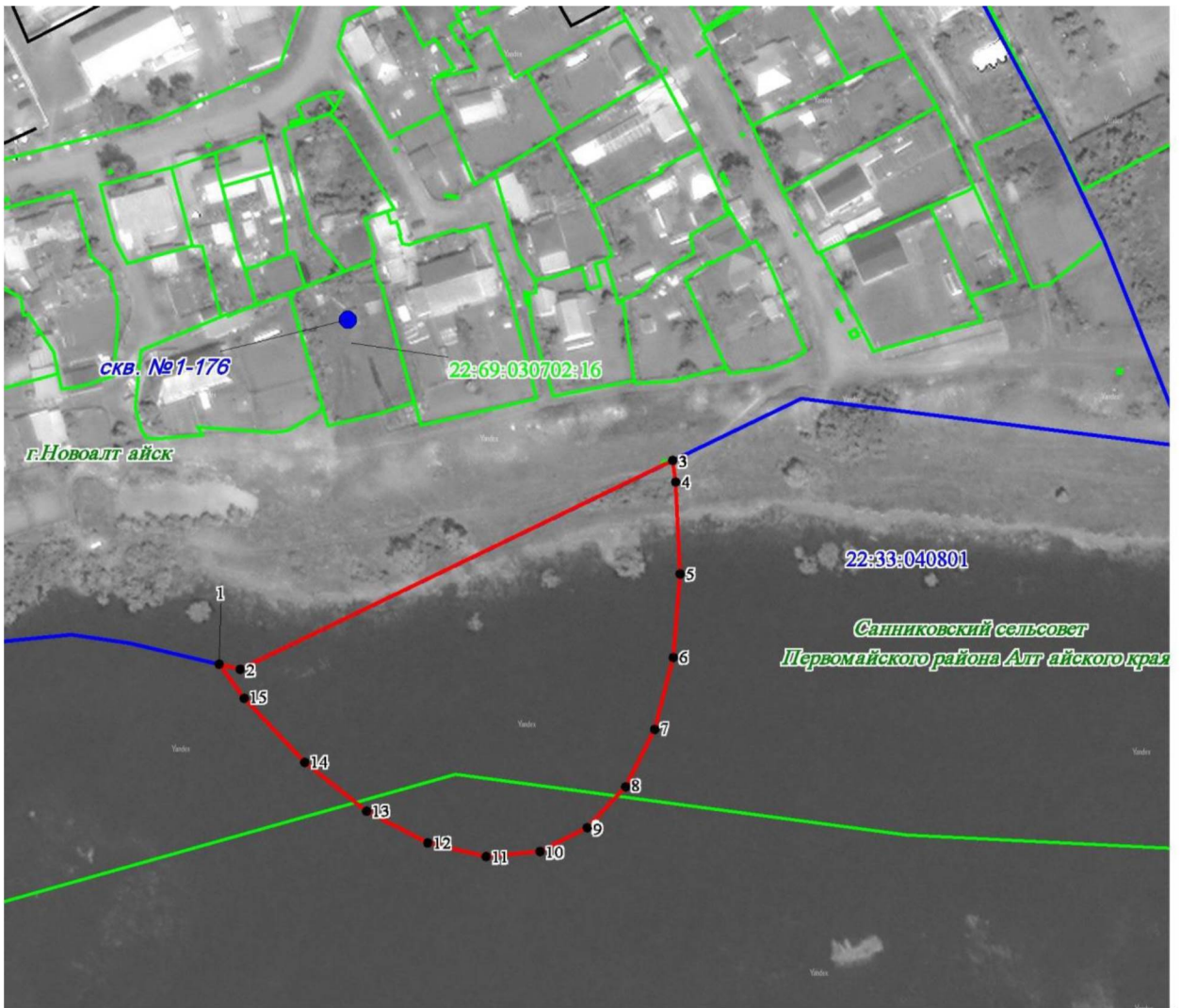
1. Система координат МСК-22, зона 3					
2. Сведения о характерных точках границ объекта					
Обозначение характерных точек границ	Координаты, м		Метод определения координат характерной точки	Средняя квадратическая погрешность положения характерной точки (Mt), м	Описание обозначения точки на местности (при наличии)
	X	Y			
1	2	3	4	5	6
1	604127,45	3197393,43	Картометрический	1,0	—
2	604125,85	3197399,64	Картометрический	1,0	—
3	604185,32	3197530,16	Картометрический	1,0	—
4	604178,97	3197530,94	Картометрический	1,0	—
5	604151,40	3197531,69	Картометрический	1,0	—

6	604126,56	3197529,04	Картометрический	1,0	—
7	604105,29	3197523,10	Картометрический	1,0	—
8	604088,34	3197514,05	Картометрический	1,0	—
9	604076,29	3197502,23	Картометрический	1,0	—
10	604069,56	3197488,05	Картометрический	1,0	—
11	604068,38	3197471,98	Картометрический	1,0	—
12	604072,81	3197454,59	Картометрический	1,0	—
13	604082,67	3197436,48	Картометрический	1,0	—
14	604097,65	3197418,29	Картометрический	1,0	—
15	604117,19	3197400,65	Картометрический	1,0	—
1	604127,45	3197393,43	Картометрический	1,0	—
3. Сведения о характерных точках части (частей) границы объекта					
1	2	3	4	5	6
—	—	—	—	—	—

Сведения о местоположении измененных (уточненных) границ объекта

1. Система координат _____							
2. Сведения о характерных точках границ объекта							
Обозначение характерных точек границы	Существующие координаты, м		Измененные (уточненные) координаты, м		Метод определения координат характерной точки	Средняя квадратическая погрешность положения характерной точки (Mt), м	Описание обозначения точки на местности (при наличии)
	X	Y	X	Y			
1	2	3	4	5	6	7	8
—	—	—	—	—	—	—	—
3. Сведения о характерных точках части (частей) границы объекта							
1	2	3	4	5	6	7	8
—	—	—	—	—	—	—	—

План границ объекта



Масштаб 1: 2 000

22:33:010101
22:33:010101:1
● скв. №1-176
•1

Используемые условные знаки и обозначения:

граница и номер кадастрового квартала

граница и номер земельного участка, сведения о которой имеются в ЕГРН

граница объекта капитального строительства, сведения о которой имеются в ЕГРН
наименование и обозначение скважины

граница зоны санитарной водозабора

обозначение и номер характерной (поворотной точки) зоны санитарной водозабора

Подпись  / Л.В. Щеголева / Дата "12" июля 2022 г.
Место для оттиска печати (при наличии) лица, составившего
описание местоположения границ объекта



ПРИЛОЖЕНИЕ 7

к приказу Министерства природных ресурсов и экологии Алтайского края

от 04.09.2023 № 1093

Третий пояс зон санитарной охраны подземного источника питьевого и хозяйственно-бытового водоснабжения для скважины № БР-128 (рабочая) – в черте города Новоалтайска

Сведения об объекте

№ п/п	Характеристики объекта	Описание характеристик
1	2	3
1	Местоположение объекта	Алтайский край, город Новоалтайск
2	Площадь объекта \pm величина погрешности определения площади ($P \pm \Delta P$)	747550 м ² +/- 3026 м ²
3	Иные характеристики объекта	Вид объекта реестра границ: зона с особыми условиями использования территории. Ограничения использования территории в границах третьего пояса ЗСО источника питьевого и хозяйственно-бытового водоснабжения установлены пунктом 3.2.2 СанПиН 2.1.4.1110-02 «Зоны санитарной охраны источников водоснабжения и водопроводов питьевого назначения», утвержденных постановлением Главного государственного санитарного врача РФ от 14.03.2002 № 10. Владельцы объектов, расположенных в границе третьего пояса зон санитарной охраны, обеспечивают выполнение установленных ограничений в целях исключения отрицательного влияния на качество воды подземного источника водоснабжения.

Сведения о местоположении границ объекта

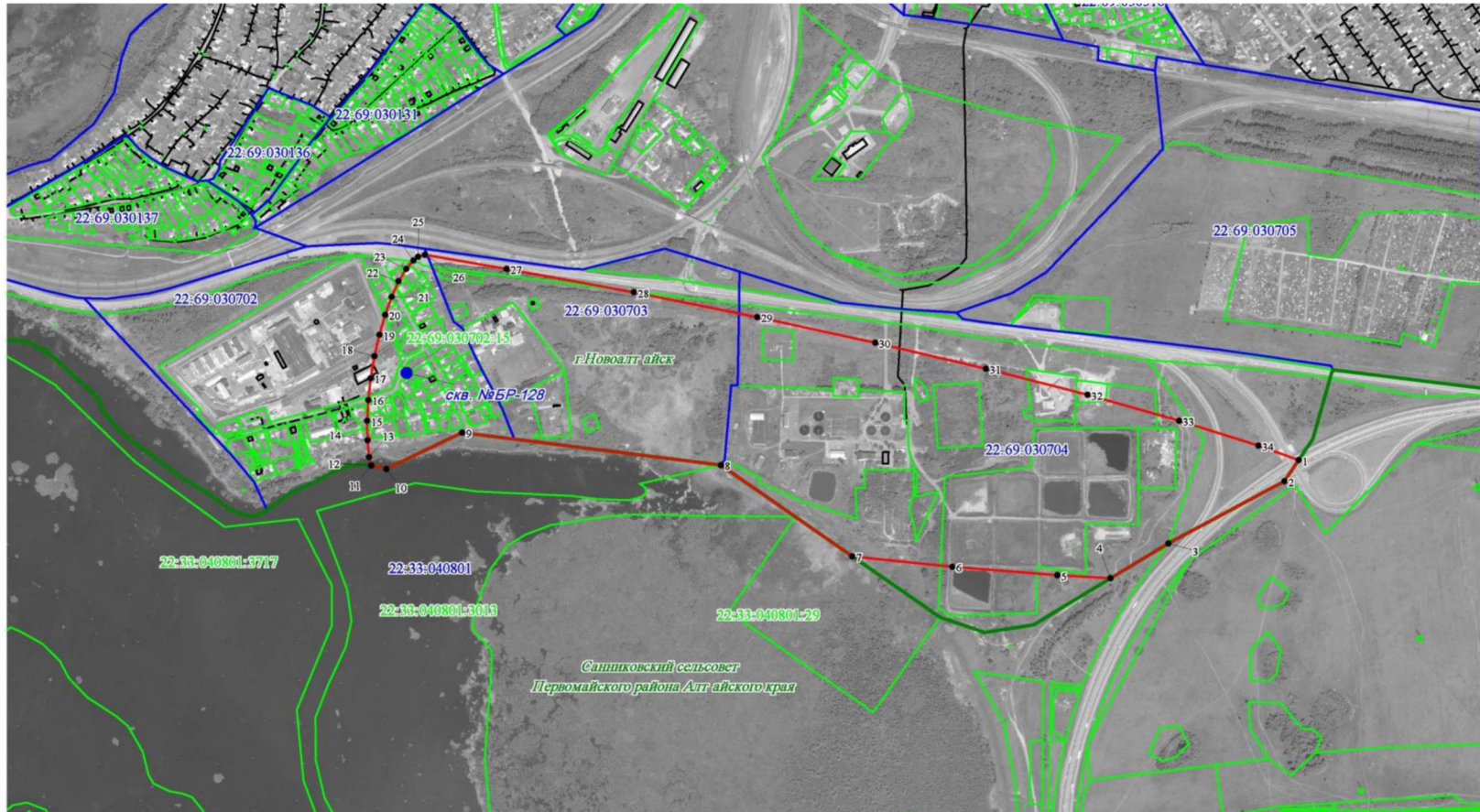
1. Система координат <u>МСК-22, зона 3</u>					
2. Сведения о характерных точках границ объекта					
Обозначение характерных точек границ	Координаты, м		Метод определения координат характерной точки	Средняя квадратическая погрешность положения характерной точки (Mt), м	Описание обозначения точки на местности (при наличии)
	X	Y			
1	2	3	4	5	6
1	604102,32	3199415,55	Картометрический	1,0	—
2	604056,56	3199383,26	Картометрический	1,0	—
3	603924,46	3199124,05	Картометрический	1,0	—
4	603849,46	3198994,35	Картометрический	1,0	—
5	603858,87	3198876,63	Картометрический	1,0	—
6	603882,98	3198645,58	Картометрический	1,0	—

7	603910,53	3198424,74	Картометрический	1,0	—
8	604119,13	3198138,26	Картометрический	1,0	—
9	604203,06	3197569,09	Картометрический	1,0	—
10	604125,85	3197399,64	Картометрический	1,0	—
11	604134,35	3197366,81	Картометрический	1,0	—
12	604134,62	3197365,25	Картометрический	1,0	—
13	604153,36	3197361,73	Картометрический	1,0	—
14	604190,80	3197358,95	Картометрический	1,0	—
15	604233,33	3197359,30	Картометрический	1,0	—
16	604279,48	3197362,78	Картометрический	1,0	—
17	604327,64	3197369,26	Картометрический	1,0	—
18	604376,16	3197378,51	Картометрический	1,0	—
19	604423,32	3197390,22	Картометрический	1,0	—
20	604467,51	3197403,97	Картометрический	1,0	—
21	604507,19	3197419,30	Картометрический	1,0	—
22	604540,98	3197435,67	Картометрический	1,0	—
23	604567,69	3197452,50	Картометрический	1,0	—
24	604586,42	3197469,22	Картометрический	1,0	—
25	604594,13	3197480,02	Картометрический	1,0	—
26	604598,24	3197495,26	Картометрический	1,0	—
27	604563,42	3197674,96	Картометрический	1,0	—
28	604505,46	3197954,31	Картометрический	1,0	—
29	604444,89	3198225,86	Картометрический	1,0	—
30	604382,67	3198485,39	Картометрический	1,0	—
31	604319,75	3198728,89	Картометрический	1,0	—
32	604257,10	3198952,60	Картометрический	1,0	—
33	604195,70	3199153,05	Картометрический	1,0	—
34	604136,50	3199327,15	Картометрический	1,0	—
1	604102,32	3199415,55	Картометрический	1,0	—
3. Сведения о характерных точках части (частей) границы объекта					
1	2	3	4	5	6
—	—	—	—	—	—

Сведения о местоположении измененных (уточненных) границ объекта

1. Система координат							
2. Сведения о характерных точках границ объекта							
Обозначение характерных точек границы	Существующие координаты, м		Измененные (уточненные) координаты, м		Метод определения координат характерной точки	Средняя квадратическая погрешность положения характерной точки (Mt), м	Описание обозначения точки на местности (при наличии)
	X	Y	X	Y			
1	2	3	4	5	6	7	8
—	—	—	—	—	—	—	—
3. Сведения о характерных точках части (частей) границы объекта							
1	2	3	4	5	6	7	8
—	—	—	—	—	—	—	—

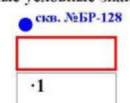
План границ объекта



Масштаб 1: 10000

Используемые условные знаки и обозначения:

	граница и номер кадастрового квартала
	граница и номер земельного участка, сведения о которой имеются в ЕГРН
	граница объекта капитального строительства, сведения о которой имеются в ЕГРН



наименование и обозначение скважины

граница зоны санитарной водозабора

обозначение и номер характерной (поворотной) точки зоны санитарной водозабора

Подпись Д.В. Щеголева / Дата "12" июля 2022 г.
 Место для отрыва печати (при наличии) лица, составившего описание местоположения границ объекта



ПРИЛОЖЕНИЕ 8

к приказу Министерства природных ресурсов и экологии Алтайского края

от 04.09.2023 № 1093

Третий пояс зон санитарной охраны подземного источника питьевого и хозяйственно-бытового водоснабжения для скважины № БР-128 (рабочая) – в черте Первомайского района

Сведения об объекте

№ п/п	Характеристики объекта	Описание характеристик
1	2	3
1	Местоположение объекта	Алтайский край, Первомайский район
2	Площадь объекта ± величина погрешности определения площади ($P \pm \Delta P$)	246070 м ² +/- 1736 м ²
3	Иные характеристики объекта	Вид объекта реестра границ: зона с особыми условиями использования территории. Ограничения использования территории в границах третьего пояса ЗСО источника питьевого и хозяйственно-бытового водоснабжения установлены пунктом 3.2.2 СанПиН 2.1.4.1110-02 «Зоны санитарной охраны источников водоснабжения и водопроводов питьевого назначения», утвержденных постановлением Главного государственного санитарного врача РФ от 14.03.2002 № 10. Владельцы объектов, расположенных в границе третьего пояса зон санитарной охраны, обеспечивают выполнение установленных ограничений в целях исключения отрицательного влияния на качество воды подземного источника водоснабжения.

Сведения о местоположении границ объекта

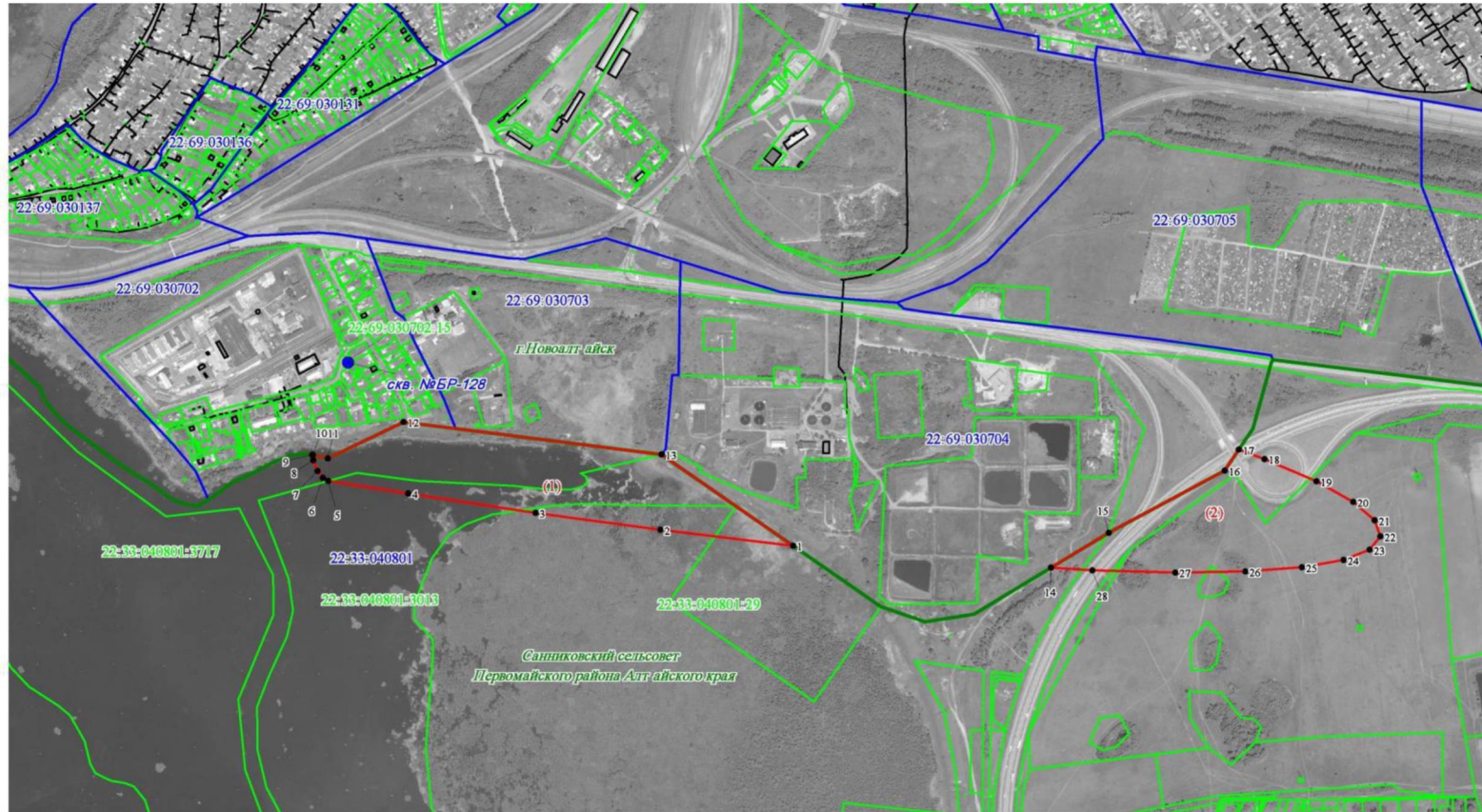
1. Система координат <u>МСК-22, зона 3</u>					
2. Сведения о характерных точках границ объекта					
Обозначение характерных точек границ	Координаты, м		Метод определения координат характерной точки	Средняя квадратическая погрешность положения характерной точки (Mt), м	Описание обозначения точки на местности (при наличии)
	X	Y			
1	2	3	4	5	6
Часть № 1					
1	603910,53	3198424,70	Картометрический	1,0	—
2	603951,80	3198131,80	Картометрический	1,0	—
3	603995,45	3197857,02	Картометрический	1,0	—
4	604044,39	3197575,95	Картометрический	1,0	—
5	604076,42	3197399,40	Картометрический	1,0	—

6	604083,48	3197387,38	Картометрический	1,0	—
7	604098,76	3197376,19	Картометрический	1,0	—
8	604122,33	3197367,55	Картометрический	1,0	—
9	604134,61	3197365,25	Картометрический	1,0	—
10	604134,35	3197366,81	Картометрический	1,0	—
11	604125,85	3197399,64	Картометрический	1,0	—
12	604203,06	3197569,09	Картометрический	1,0	—
13	604119,13	3198138,26	Картометрический	1,0	—
1	603910,53	3198424,70	Картометрический	1,0	—
Часть № 2					
14	603849,46	3198994,36	Картометрический	1,0	—
15	603924,46	3199124,05	Картометрический	1,0	—
16	604056,56	3199383,26	Картометрический	1,0	—
17	604102,32	3199415,56	Картометрический	1,0	—
18	604080,40	3199472,22	Картометрический	1,0	—
19	604028,29	3199586,00	Картометрический	1,0	—
20	603980,95	3199666,73	Картометрический	1,0	—
21	603939,13	3199713,17	Картометрический	1,0	—
22	603903,48	3199724,61	Картометрический	1,0	—
23	603874,53	3199700,84	Картометрический	1,0	—
24	603852,74	3199642,27	Картометрический	1,0	—
25	603838,44	3199549,79	Картометрический	1,0	—
26	603831,88	3199424,81	Картометрический	1,0	—
27	603833,12	3199269,28	Картометрический	1,0	—
28	603842,17	3199085,61	Картометрический	1,0	—
14	603849,46	3198994,36	Картометрический	1,0	—
3. Сведения о характерных точках части (частей) границы объекта					
1	2	3	4	5	6
—	—	—	—	—	—

Сведения о местоположении измененных (уточненных) границ объекта




1. Система координат							
2. Сведения о характерных точках границ объекта							
Обозначение характерных точек границы	Существующие координаты, м		Измененные (уточненные) координаты, м		Метод определения координат характерной точки	Средняя квадратическая погрешность положения характерной точки (Mt), м	Описание обозначения точки на местности (при наличии)
	X	Y	X	Y			
1	2	3	4	5	6	7	8
—	—	—	—	—	—	—	—
3. Сведения о характерных точках части (частей) границы объекта							
1	2	3	4	5	6	7	8
—	—	—	—	—	—	—	—

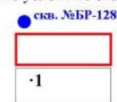
План границ объекта



Масштаб 1: 10000

Используемые условные знаки и обозначения:

- | | |
|---|---|
|  | граница и номер кадастрового квартала |
|  | граница и номер земельного участка, сведения о которой имеются в ЕГРН |
|  | граница объекта капитального строительства, сведения о которой имеются в ЕГРН |



наименование и обозначение скважины

граница зоны санитарной водозабора

обозначение и номер характерной (поворотной точки) зоны санитарной водозабора

Подпись _____ / И.В. Щеголева / Дата "12" июля 2022 г.
 Место для откладки печати (при наличии) лица, составившего
 описание местоположения границ объекта



ПРИЛОЖЕНИЕ 9

к приказу Министерства природных ресурсов и экологии Алтайского края

от 04.09.2023 № 1093

Третий пояс зон санитарной охраны подземного источника питьевого и хозяйственно-бытового водоснабжения для скважины № БР-191 (резервная) – в черте города Новоалтайска

Сведения об объекте

№ п/п	Характеристики объекта	Описание характеристик
1	2	3
1	Местоположение объекта	Алтайский край, город Новоалтайск
2	Площадь объекта ± величина погрешности определения площади ($P \pm \Delta P$)	418113 м ² +/- 2263 м ²
3	Иные характеристики объекта	Вид объекта реестра границ: зона с особыми условиями использования территории. Ограничения использования территории в границах третьего пояса ЗСО источника питьевого и хозяйственно-бытового водоснабжения установлены пунктом 3.2.2 СанПиН 2.1.4.1110-02 «Зоны санитарной охраны источников водоснабжения и водопроводов питьевого назначения», утвержденных постановлением Главного государственного санитарного врача РФ от 14.03.2002 № 10. Владельцы объектов, расположенных в границе третьего пояса зон санитарной охраны, обеспечивают выполнение установленных ограничений в целях исключения отрицательного влияния на качество воды подземного источника водоснабжения.

Сведения о местоположении границ объекта

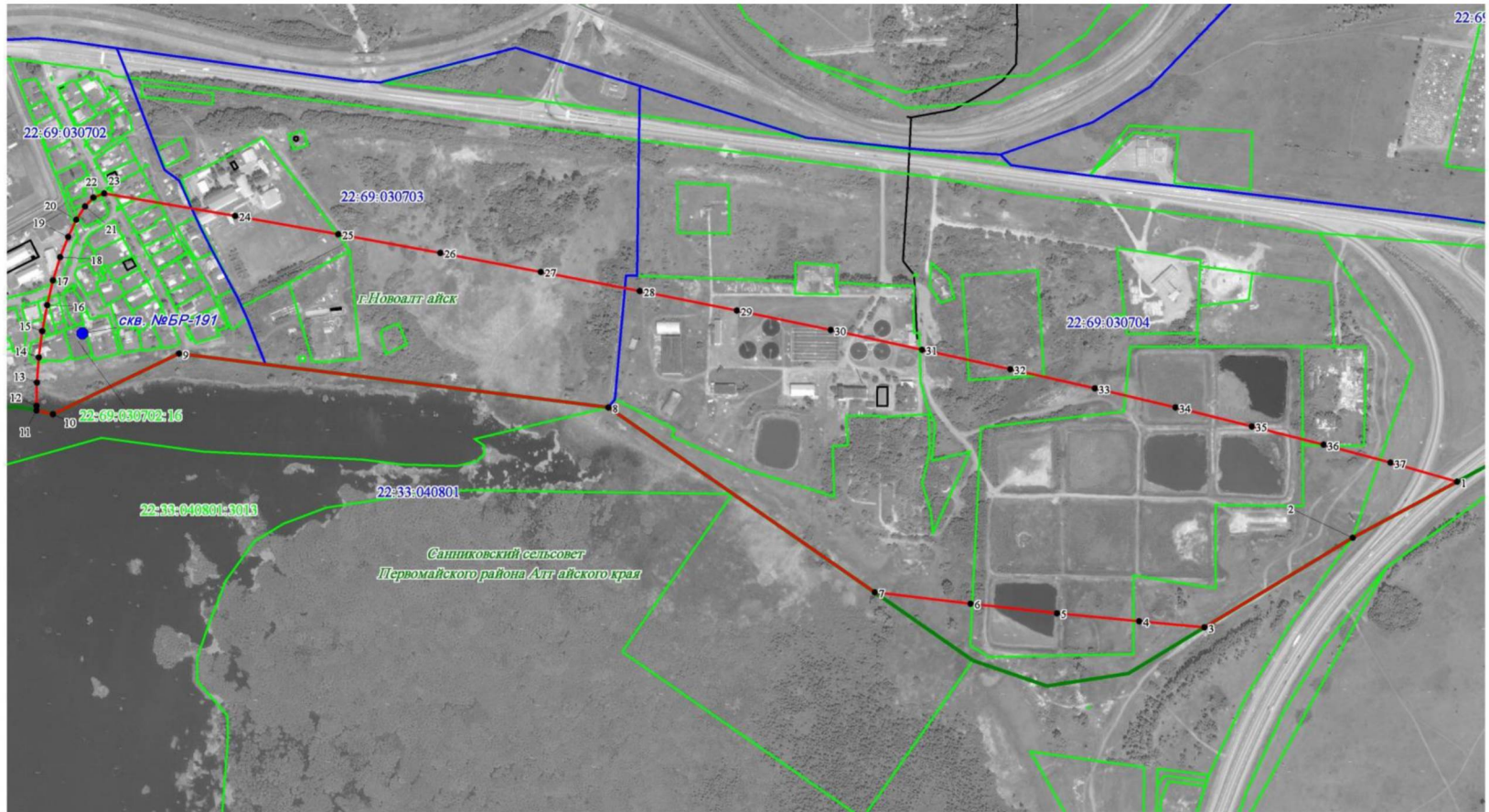
1. Система координат <u>МСК-22, зона 3</u>					
2. Сведения о характерных точках границ объекта					
Обозначение характерных точек границ	Координаты, м		Метод определения координат характерной точки	Средняя квадратическая погрешность положения характерной точки (Mt), м	Описание обозначения точки на местности (при наличии)
	X	Y			
1	2	3	4	5	6
1	603996,08	3199264,57	Картометрический	1,0	—
2	603924,46	3199124,05	Картометрический	1,0	—
3	603809,16	3198924,65	Картометрический	1,0	—
4	603819,03	3198837,99	Картометрический	1,0	—
5	603832,46	3198728,67	Картометрический	1,0	—
6	603847,45	3198614,36	Картометрический	1,0	—
7	603865,15	3198487,06	Картометрический	1,0	—

8	604119,13	3198138,26	Картометрический	1,0	—
9	604203,06	3197569,09	Картометрический	1,0	—
10	604125,85	3197399,64	Картометрический	1,0	—
11	604131,46	3197378,01	Картометрический	1,0	—
12	604137,54	3197377,79	Картометрический	1,0	—
13	604168,83	3197378,96	Картометрический	1,0	—
14	604202,33	3197382,28	Картометрический	1,0	—
15	604236,89	3197387,62	Картометрический	1,0	—
16	604271,30	3197394,80	Картометрический	1,0	—
17	604304,38	3197403,60	Картометрический	1,0	—
18	604334,97	3197413,67	Картометрический	1,0	—
19	604362,01	3197424,69	Картометрический	1,0	—
20	604384,55	3197436,26	Картометрический	1,0	—
21	604401,83	3197447,99	Картометрический	1,0	—
22	604413,23	3197459,47	Картометрический	1,0	—
23	604418,65	3197473,70	Картометрический	1,0	—
24	604385,13	3197647,39	Картометрический	1,0	—
25	604357,79	3197783,92	Картометрический	1,0	—
26	604329,96	3197919,13	Картометрический	1,0	—
27	604301,76	3198052,49	Картометрический	1,0	—
28	604273,28	3198183,47	Картометрический	1,0	—
29	604244,65	3198311,59	Картометрический	1,0	—
30	604215,98	3198436,33	Картометрический	1,0	—
31	604187,37	3198557,22	Картометрический	1,0	—
32	604158,94	3198673,78	Картометрический	1,0	—
33	604130,79	3198785,58	Картометрический	1,0	—
34	604103,04	3198892,16	Картометрический	1,0	—
35	604075,78	3198993,14	Картометрический	1,0	—
36	604049,15	3199088,10	Картометрический	1,0	—
37	604023,21	3199176,69	Картометрический	1,0	—
1	603996,08	3199264,57	Картометрический	1,0	—
3. Сведения о характерных точках части (частей) границы объекта					
1	2	3	4	5	6
—	—	—	—	—	—

Сведения о местоположении измененных (уточненных) границ объекта

1. Система координат							
2. Сведения о характерных точках границ объекта							
Обозначение характерных точек границы	Существующие координаты, м		Измененные (уточненные) координаты, м		Метод определения координат характерной точки	Средняя квадратическая погрешность положения характерной точки (Mt), м	Описание обозначения точки на местности (при наличии)
	X	Y	X	Y			
1	2	3	4	5	6	7	8
—	—	—	—	—	—	—	—
3. Сведения о характерных точках части (частей) границы объекта							
1	2	3	4	5	6	7	8
—	—	—	—	—	—	—	—

План границ объекта



Масштаб 1: 6000

Используемые условные знаки и обозначения:

● скв. №БР-191



•1

наименование и обозначение скважины

граница зоны санитарной водозабора

обозначение и номер характерной (поворотной) точки зоны санитарной водозабора

22:69:010101

граница и номер кадастрового квартала

22:69:010101:1

граница и номер земельного участка, сведения о которой имеются в ЕГРН



граница объекта капитального строительства, сведения о которой имеются в ЕГРН

Подпись  Д.В.Щеголева / Дата "12" июля 2022 г.

Место для оттиска печати (при наличии) лица, составившего описание местоположения границ объекта



ПРИЛОЖЕНИЕ 10

к приказу Министерства природных ресурсов и экологии Алтайского края

от 04.09.2023 № 1093

Третий пояс зон санитарной охраны подземного источника питьевого и хозяйственно-бытового водоснабжения для скважины № БР-191 (резервная) – в черте Первомайского района

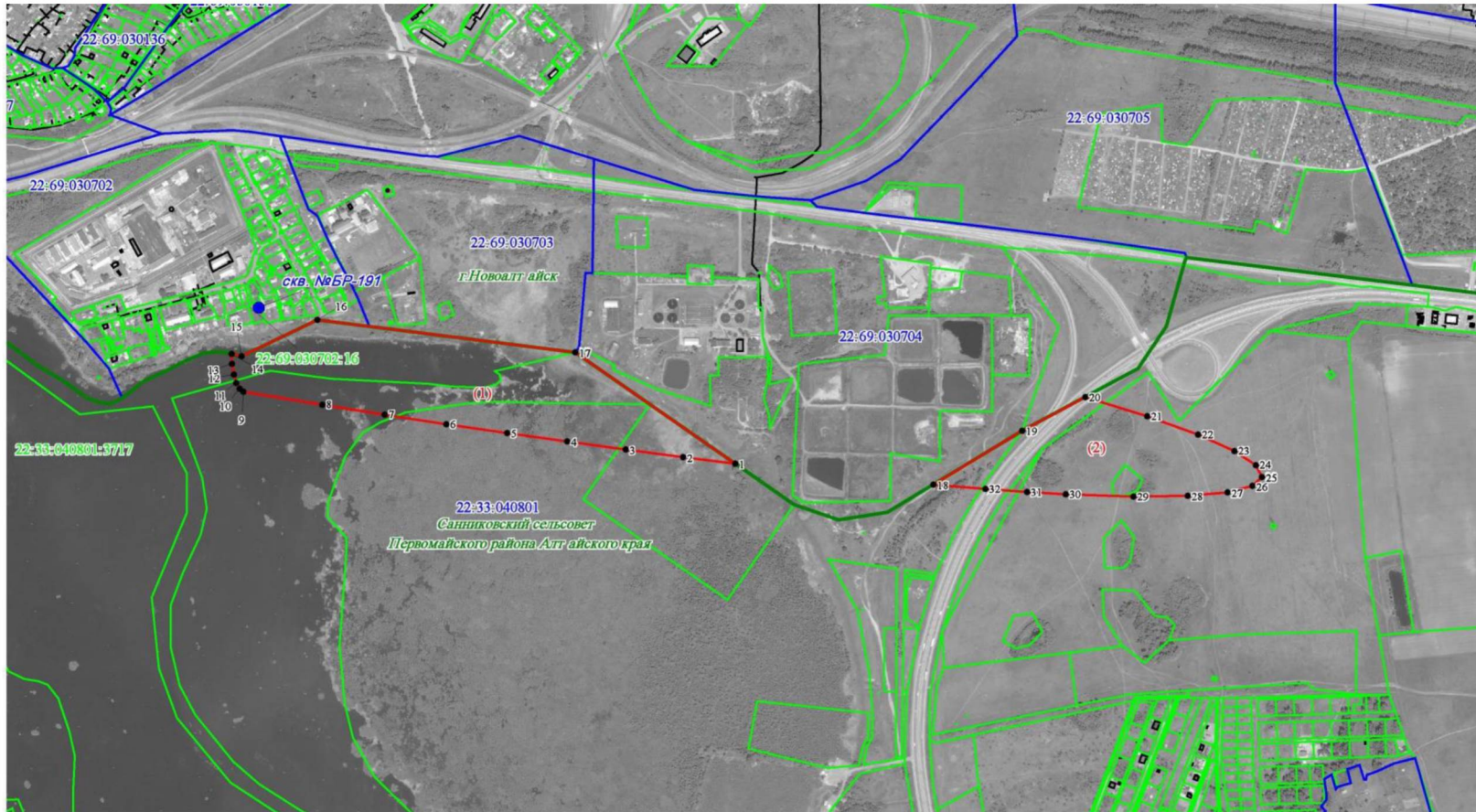
Сведения об объекте

№ п/п	Характеристики объекта	Описание характеристик
1	2	3
1	Местоположение объекта	Алтайский край, Первомайский район
2	Площадь объекта ± величина погрешности определения площади ($P \pm \Delta P$)	264855 м ² +/- 1801 м ²
3	Иные характеристики объекта	Вид объекта реестра границ: зона с особыми условиями использования территории. Ограничения использования территории в границах третьего пояса ЗСО источника питьевого и хозяйственно-бытового водоснабжения установлены пунктом 3.2.2 СанПиН 2.1.4.1110-02 «Зоны санитарной охраны источников водоснабжения и водопроводов питьевого назначения», утвержденных постановлением Главного государственного санитарного врача РФ от 14.03.2002 № 10. Владельцы объектов, расположенных в границе третьего пояса зон санитарной охраны, обеспечивают выполнение установленных ограничений в целях исключения отрицательного влияния на качество воды подземного источника водоснабжения.

Сведения о местоположении границ объекта




1. Система координат <u>МСК-22, зона 3</u>					
2. Сведения о характерных точках границ объекта					
Обозначение характерных точек границ	Координаты, м		Метод определения координат характерной точки	Средняя квадратическая погрешность положения характерной точки (Mt), м	Описание обозначения точки на местности (при наличии)
	X	Y			
1	2	3	4	5	6
Часть № 1					
1	603865,15	3198487,05	Картометрический	1,0	—
2	603881,82	3198372,59	Картометрический	1,0	—
3	603901,08	3198246,05	Картометрический	1,0	—
4	603921,63	3198116,39	Картометрический	1,0	—
5	603943,37	3197984,12	Картометрический	1,0	—

План границ объекта



Масштаб 1: 10000

Используемые условные знаки и обозначения:

	граница и номер кадастрового квартала
	граница и номер земельного участка, сведения о которой имеются в ЕГРН
	граница объекта капитального строительства, сведения о которой имеются в ЕГРН

	сква. №БР-191
	граница зоны санитарной водозабора
	обозначение и номер характерной (поворотной) точки зоны санитарной водозабора

наименование и обозначение скважины

граница зоны санитарной водозабора

обозначение и номер характерной (поворотной) точки зоны санитарной водозабора

Подпись  Л.В.Щеголева / Дата "12" июля 2022 г.

Место для отрисовки печати (при наличии) лица, составившего описание местоположения границ объекта



ПРИЛОЖЕНИЕ 11

к приказу Министерства природных ресурсов и экологии Алтайского края

от 04.08.2025 № 1093

Третий пояс зон санитарной охраны подземного источника питьевого и хозяйственно-бытового водоснабжения для скважины № 1-176 (рабочая) – в черте города Новоалтайска

Сведения об объекте

№ п/п	Характеристики объекта	Описание характеристик
1	2	3
1	Местоположение объекта	Алтайский край, город Новоалтайск
2	Площадь объекта \pm величина погрешности определения площади ($P \pm \Delta P$)	883371 м ² +/- 3290 м ²
3	Иные характеристики объекта	Вид объекта реестра границ: зона с особыми условиями использования территории. Ограничения использования территории в границах третьего пояса ЗСО источника питьевого и хозяйственно-бытового водоснабжения установлены пунктом 3.2.2 СанПиН 2.1.4.1110-02 «Зоны санитарной охраны источников водоснабжения и водопроводов питьевого назначения», утвержденных постановлением Главного государственного санитарного врача РФ от 14.03.2002 № 10. Владельцы объектов, расположенных в границе третьего пояса зон санитарной охраны, обеспечивают выполнение установленных ограничений в целях исключения отрицательного влияния на качество воды подземного источника водоснабжения.

Сведения о местоположении границ объекта

1. Система координат <u>МСК-22, зона 3</u>					
2. Сведения о характерных точках границ объекта					
Обозначение характерных точек границ	Координаты, м		Метод определения координат характерной точки	Средняя квадратическая погрешность положения характерной точки (Mt), м	Описание обозначения точки на местности (при наличии)
	X	Y			
1	2	3	4	5	6
1	604344,37	3196715,90	Картометрический	1,0	—
2	604449,35	3196766,11	Картометрический	1,0	—
3	604557,07	3196844,48	Картометрический	1,0	—
4	604653,41	3196943,31	Картометрический	1,0	—
5	604735,03	3197059,17	Картометрический	1,0	—
6	604799,10	3197188,05	Картометрический	1,0	—

7	604843,37	3197325,46	Картометрический	1,0	—
8	604861,11	3197419,46	Картометрический	1,0	—
9	604869,38	3197560,43	Картометрический	1,0	—
10	604855,40	3197697,00	Картометрический	1,0	—
11	604833,96	3197783,24	Картометрический	1,0	—
12	604784,40	3197902,09	Картометрический	1,0	—
13	604715,58	3198004,69	Картометрический	1,0	—
14	604629,87	3198087,44	Картометрический	1,0	—
15	604550,43	3198137,37	Картометрический	1,0	—
16	604494,56	3198162,10	Картометрический	1,0	—
17	604377,87	3198198,19	Картометрический	1,0	—
18	604258,90	3198222,46	Картометрический	1,0	—
19	604080,16	3198235,96	Картометрический	1,0	—
20	604049,82	3198233,45	Картометрический	1,0	—
21	604119,13	3198138,26	Картометрический	1,0	—
22	604203,06	3197569,09	Картометрический	1,0	—
23	604125,85	3197399,64	Картометрический	1,0	—
24	604134,35	3197366,81	Картометрический	1,0	—
25	604137,29	3197349,38	Картометрический	1,0	—
26	604134,71	3197316,77	Картометрический	1,0	—
27	604118,86	3197275,00	Картометрический	1,0	—
28	604095,83	3197229,98	Картометрический	1,0	—
29	604076,54	3197184,27	Картометрический	1,0	—
30	604056,95	3197158,01	Картометрический	1,0	—
31	604040,02	3197133,77	Картометрический	1,0	—
32	604026,87	3197107,91	Картометрический	1,0	—
33	604031,29	3197081,31	Картометрический	1,0	—
34	604042,22	3197054,19	Картометрический	1,0	—
35	604077,37	3197008,20	Картометрический	1,0	—
36	604115,29	3196947,56	Картометрический	1,0	—
37	604175,45	3196870,71	Картометрический	1,0	—
38	604208,55	3196828,30	Картометрический	1,0	—
39	604228,30	3196807,30	Картометрический	1,0	—
40	604255,48	3196785,83	Картометрический	1,0	—
41	604270,01	3196774,70	Картометрический	1,0	—
42	604284,20	3196769,10	Картометрический	1,0	—
43	604293,46	3196768,77	Картометрический	1,0	—
44	604333,90	3196726,81	Картометрический	1,0	—
1	604344,37	3196715,90	Картометрический	1,0	—
3. Сведения о характерных точках части (частей) границы объекта					
1	2	3	4	5	6
—	—	—	—	—	—

Сведения о местоположении измененных (уточненных) границ объекта

1. Система координат							
2. Сведения о характерных точках границ объекта							
Обозначение характерных точек	Существующие координаты, м		Измененные (уточненные) координаты, м		Метод определения координат	Средняя квадратическая погрешность	Описание обозначения точки на
	X	Y	X	Y			

План границ объекта



Масштаб 1: 5000

Используемые условные знаки и обозначения:

● скв. №1-176

□

·1

наименование и обозначение скважины

граница зоны санитарной водозабора

обозначение и номер характерной (поворотной точки) зоны санитарной водозабора

22:69:010101

граница и номер кадастрового квартала

22:69:010101:3

граница и номер земельного участка, сведения о которой имеются в ЕГРН

□

граница объекта капитального строительства, сведения о которой имеются в ЕГРН

Подпись:  Д.В. Щеголева / Дата "12" июля 2022 г.

Место для отрыва печати (при наличии) лица, составившего описание местоположения границ объекта



ПРИЛОЖЕНИЕ 12

к приказу Министерства природных ресурсов и экологии Алтайского края

от 04.09.2015 № 1193

Третий пояс зон санитарной охраны подземного источника питьевого и хозяйственно-бытового водоснабжения для скважины № 1-176 (рабочая) – в черте Первомайского района

Сведения об объекте

№ п/п	Характеристики объекта	Описание характеристик
1	2	3
1	Местоположение объекта	Алтайский край, Первомайский район
2	Площадь объекта ± величина погрешности определения площади ($P \pm \Delta P$)	1057398 м ² +/- 3599 м ²
3	Иные характеристики объекта	Вид объекта реестра границ: зона с особыми условиями использования территории. Ограничения использования территории в границах третьего пояса ЗСО источника питьевого и хозяйственно-бытового водоснабжения установлены пунктом 3.2.2 СанПиН 2.1.4.1110-02 «Зоны санитарной охраны источников водоснабжения и водопроводов питьевого назначения», утвержденных постановлением Главного государственного санитарного врача РФ от 14.03.2002 № 10. Владельцы объектов, расположенных в границе третьего пояса зон санитарной охраны, обеспечивают выполнение установленных ограничений в целях исключения отрицательного влияния на качество воды подземного источника водоснабжения.

Сведения о местоположении границ объекта

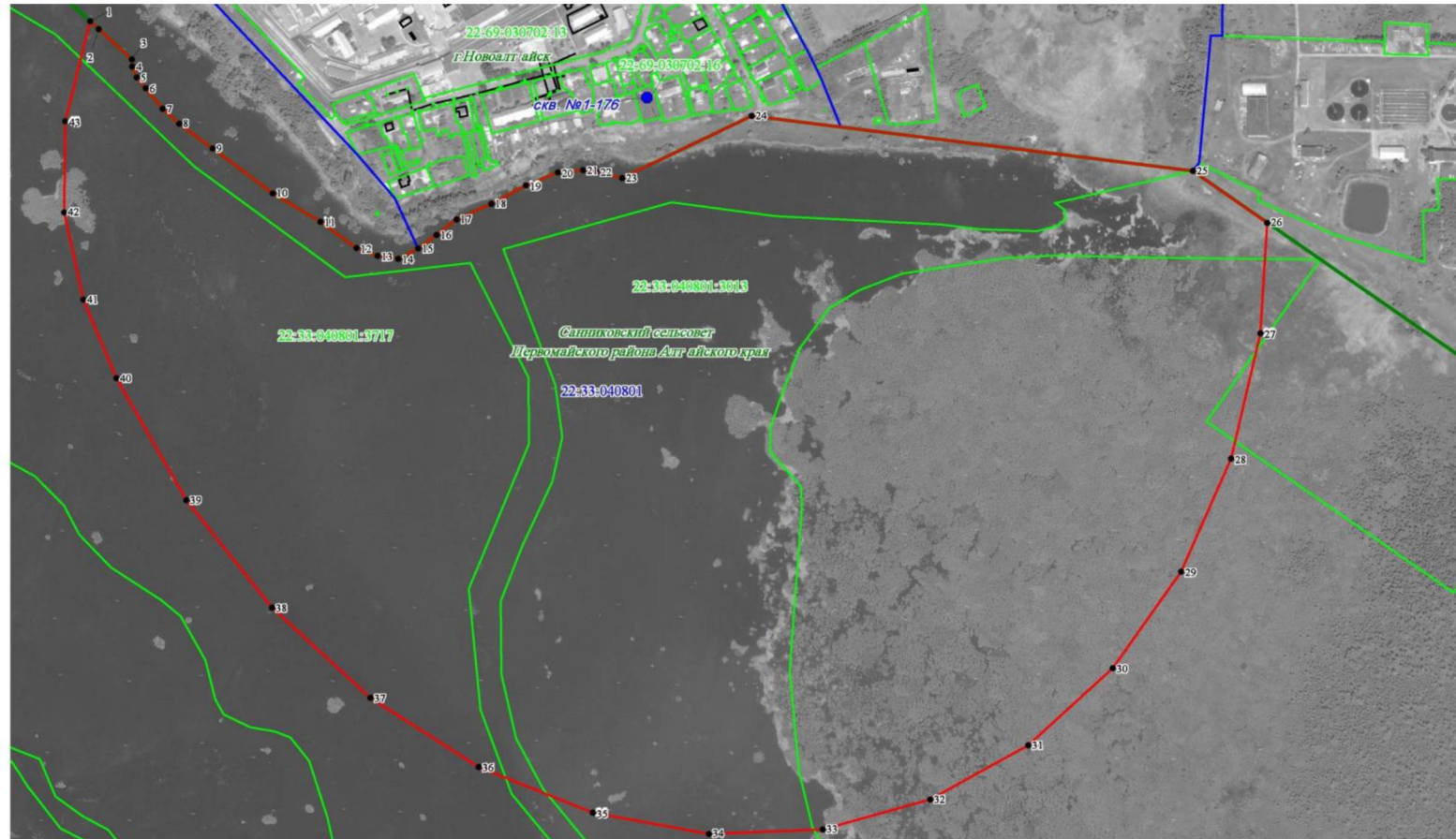
1. Система координат <u>МСК-22, зона 3</u>					
2. Сведения о характерных точках границ объекта					
Обозначение характерных точек границ	Координаты, м		Метод определения координат характерной точки	Средняя квадратическая погрешность положения характерной точки (Mt), м	Описание обозначения точки на местности (при наличии)
	X	Y			
1	2	3	4	5	6
1	604344,36	3196715,90	Картометрический	1,0	—
2	604333,90	3196726,81	Картометрический	1,0	—
3	604293,46	3196768,77	Картометрический	1,0	—
4	604284,20	3196769,10	Картометрический	1,0	—
5	604270,01	3196774,70	Картометрический	1,0	—
6	604255,48	3196785,83	Картометрический	1,0	—

7	604228,30	3196807,30	Картометрический	1,0	—
8	604208,55	3196828,30	Картометрический	1,0	—
9	604175,45	3196870,71	Картометрический	1,0	—
10	604115,29	3196947,56	Картометрический	1,0	—
11	604077,37	3197008,20	Картометрический	1,0	—
12	604042,22	3197054,19	Картометрический	1,0	—
13	604031,29	3197081,31	Картометрический	1,0	—
14	604026,87	3197107,91	Картометрический	1,0	—
15	604040,02	3197133,77	Картометрический	1,0	—
16	604056,95	3197158,01	Картометрический	1,0	—
17	604076,54	3197184,27	Картометрический	1,0	—
18	604095,83	3197229,98	Картометрический	1,0	—
19	604118,86	3197275,00	Картометрический	1,0	—
20	604134,71	3197316,77	Картометрический	1,0	—
21	604137,29	3197349,38	Картометрический	1,0	—
22	604134,35	3197366,81	Картометрический	1,0	—
23	604125,85	3197399,64	Картометрический	1,0	—
24	604203,06	3197569,09	Картометрический	1,0	—
25	604119,13	3198138,26	Картометрический	1,0	—
26	604049,81	3198233,45	Картометрический	1,0	—
27	603906,61	3198221,58	Картометрический	1,0	—
28	603744,27	3198179,86	Картометрический	1,0	—
29	603598,78	3198112,22	Картометрический	1,0	—
30	603475,20	3198021,02	Картометрический	1,0	—
31	603377,82	3197909,43	Картометрический	1,0	—
32	603310,01	3197781,33	Картометрический	1,0	—
33	603274,13	3197641,15	Картометрический	1,0	—
34	603271,44	3197493,78	Картометрический	1,0	—
35	603302,01	3197344,32	Картометрический	1,0	—
36	603364,80	3197197,97	Картометрический	1,0	—
37	603457,62	3197059,82	Картометрический	1,0	—
38	603577,24	3196934,65	Картометрический	1,0	—
39	603719,51	3196826,82	Картометрический	1,0	—
40	603879,50	3196740,07	Картометрический	1,0	—
41	603982,67	3196699,33	Картометрический	1,0	—
42	604096,53	3196676,96	Картометрический	1,0	—
43	604215,01	3196680,88	Картометрический	1,0	—
1	604344,36	3196715,90	Картометрический	1,0	—
3. Сведения о характерных точках части (частей) границы объекта					
1	2	3	4	5	6
—	—	—	—	—	—

Сведения о местоположении измененных (уточненных) границ объекта

1. Система координат							
2. Сведения о характерных точках границ объекта							
Обозначение характерных точек границы	Существующие координаты, м		Измененные (уточненные) координаты, м		Метод определения координат характер-	Средняя квадратическая погрешность	Описание обозначения точки на местности
	X	Y	X	Y			

План границ объекта



Масштаб 1: 5000

Используемые условные знаки и обозначения:

- 22:33:010101 граница и номер кадастрового квартала
- 22:33:010101:1 граница и номер земельного участка, сведения о которой имеются в ЕГРН
- граница объекта капитального строительства, сведения о которой имеются в ЕГРН



наименование и обозначение скважины

граница зоны санитарной водозабора

обозначение и номер характерной (поворотной точки) зоны санитарной водозабора

Подпись:  / Л.В.Щеголева / Дата "12" июля 2022 г.
 Место для оттиска печати (при наличии) лица, составившего описание местоположения границ объекта

