



**УПРАВЛЕНИЕ ГОСУДАРСТВЕННОЙ ОХРАНЫ
ОБЪЕКТОВ КУЛЬТУРНОГО НАСЛЕДИЯ
АЛТАЙСКОГО КРАЯ
(АЛТАЙОХРАНКУЛЬТУРА)**

П Р И К А З

от 21.08.2023

№ 452

г. Барнаул

Об установлении зоны охраны объекта культурного наследия регионального значения «Мемориальный комплекс воинам, погибшим в годы Великой Отечественной войны (1941 – 1945 гг.)», 1974 г., расположенного по адресу: Алтайский край, Ребрихинский район, с. Рожнев Лог, ул. Ленина, 36 а, утверждении режима использования земель и требований к градостроительным регламентам в границах территории данной зоны

В соответствии с Федеральным законом от 25.06.2002 № 73-ФЗ «Об объектах культурного наследия (памятниках истории и культуры) народов Российской Федерации», постановлением Правительства Российской Федерации от 12.09.2015 № 972 «Об утверждении Положения о зонах охраны объектов культурного наследия (памятников истории и культуры) народов Российской Федерации и о признании утратившими силу отдельных положений нормативных правовых актов Правительства Российской Федерации», законом Алтайского края от 12.05.2005 № 32-ЗС «Об объектах культурного наследия (памятниках истории и культуры) в Алтайском крае» и Положением об управлении государственной охраны объектов культурного наследия Алтайского края, утвержденным указом Губернатора Алтайского края от 27.12.2016 № 174, п р и к а з ы в а ю:

1. Установить зону охраны объекта культурного наследия регионального значения «Мемориальный комплекс воинам, погибшим в годы Великой Отечественной войны (1941 – 1945 гг.)», 1974 г., расположенного по адресу: Алтайский край, Ребрихинский район, с. Рожнев Лог, ул. Ленина, 36 а (далее – «объект культурного наследия»), регистрационный номер 221610512320005 (приложение 1).

2. Утвердить:

2.1. режим использования земель и требования к градостроительным регламентам в границах территории зоны охраны объекта культурного наследия (приложение 2);

2.2. карту (схему) границ территории зоны охраны объекта культурного наследия (приложение 3).

3. Рекомендовать администрации Ребрихинского района Алтайского края:

3.1. обеспечить размещение информации об установлении зоны охраны объекта культурного наследия, утверждении режима использования земель и требований к градостроительным регламентам в границах территории данной зоны в государственных информационных системах обеспечения градостроительной деятельности;

3.2. обеспечить учет и отображение зоны охраны объекта культурного наследия, режима использования земель и требований к градостроительным регламентам в границах территории данной зоны в документах территориального планирования, правилах землепользования и застройки, документации по планировке территории и внести в указанные документы изменения в установленном порядке.

Начальник управления



А.А. Урбах

ПРИЛОЖЕНИЕ 1
к приказу управления
государственной охраны
объектов культурного наследия
Алтайского края
от 21.08.2023 № 452

ЗОНА ОХРАНЫ

объекта культурного наследия регионального значения
«Мемориальный комплекс воинам, погибшим в годы Великой
Отечественной войны (1941 – 1945 гг.)», 1974 г., расположенного
по адресу: Алтайский край, Ребрихинский район, с. Рожнев Лог,
ул. Ленина, 36 а

В целях обеспечения сохранности объекта культурного наследия регио-
нального значения «Мемориальный комплекс воинам, погибшим в годы
Великой Отечественной войны (1941 – 1945 гг.)», 1974 г., расположенного по
адресу: Алтайский край, Ребрихинский район, с. Рожнев Лог, ул. Ленина, 36 а
(далее – «объект культурного наследия»), в его исторической среде на
сопряженной с ним территории устанавливается охранная зона (далее – ОЗ).

Описание границ территории ОЗ объекта культурного наследия:

№ точек на схеме	Направление	Расстояние, м
1	2	3
1-2	с юго-запада на северо-восток по границе земельного участка с кадастровым номером 22:36:430001:312	5,14
2-3	с юго-востока на северо-запад по границе земельного участка с кадастровым номером 22:36:430001:312	19,25
3-4	с юго-запада на северо-восток	57,16
4-5	с северо-востока на юго-запад	110,57
5-6	с северо-востока на юго-запад	47,16
6-1	с юга на север на расстоянии 6,0 м от территории объекта культурного наследия	90,53
7-8	с северо-запада на юго-восток по границе территории объекта культурного наследия	16,67
8-9	с севера на юг по границе территории объекта культурного наследия	28,15
9-10	с юго-востока на северо-запад по границе территории объекта культурного наследия	16,79
10-7	с юга на север по границе территории объекта культурного наследия	29,89

1	2	3
11-12	с юга на север по границе территории объекта культурного наследия	17,03
12-13	с запада на восток по границе территории объекта культурного наследия	19,50
13-14	с севера на юг по границе территории объекта культурного наследия	13,51
14-11	с северо-востока на юго-запад по границе территории объекта культурного наследия	19,55

ВЕДОМОСТЬ
 координат характерных (поворотных) точек границ
 территории ОЗ объекта культурного наследия

Обозначение (номер) характерной (поворотной) точки	Координаты характерных (поворотных) точек в местной системе координат (МСК-22)		Метод определения координат	Средняя квадратическая погрешность положения характерной точки (Mt), м
	X	Y		
1	546530.13	2298201.77	геодезический	0.2
2	546531.82	2298206.62	геодезический	0.2
3	546550.26	2298201.10	геодезический	0.2
4	546558.29	2298257.69	геодезический	0.2
5	546448.11	2298248.41	геодезический	0.2
6	546439.60	2298202.02	геодезический	0.2
7	546529.80	2298222.06	геодезический	0.2
8	546528.08	2298238.64	геодезический	0.2
9	546499.93	2298238.96	геодезический	0.2
10	546499.91	2298222.17	геодезический	0.2
11	546446.33	2298208.11	геодезический	0.2
12	546463.36	2298207.86	геодезический	0.2
13	546463.36	2298227.36	геодезический	0.2
14	546449.85	2298227.34	геодезический	0.2

ПРИЛОЖЕНИЕ 2

УТВЕРЖДЕНЫ
приказом управления
государственной охраны
объектов культурного наследия
Алтайского края
от 21.08.2023 № 452

РЕЖИМ

использования земель и требования к градостроительным регламентам в границах территории зоны охраны объекта культурного наследия регионального значения «Мемориальный комплекс воинам, погибшим в годы Великой Отечественной войны (1941 – 1945 гг.)», 1974 г., расположенного по адресу: Алтайский край, Ребрихинский район, с. Рожнев Лог, ул. Ленина, 36 а

Режим использования земель и требования к градостроительным регламентам утверждаются в границах территории зоны охраны объекта культурного наследия регионального значения «Мемориальный комплекс воинам, погибшим в годы Великой Отечественной войны (1941 – 1945 гг.)», 1974 г., расположенного по адресу: Алтайский край, Ребрихинский район, с. Рожнев Лог, ул. Ленина, 36 а (далее – «объект культурного наследия»), а именно охранной зоны (далее – ОЗ).

1. Особый режим использования земель в границах территории ОЗ объекта культурного наследия:

1.1. разрешается:

строительство объектов капитального строительства с целью применения специальных мер, направленных на сохранение и (или) восстановление (регенерацию) историко-градостроительной и (или) природной среды объекта культурного наследия;

проведение работ по сохранению и (или) восстановлению (регенерации) историко-градостроительной и (или) природной среды объекта культурного наследия, в том числе благоустройство, ремонт, реконструкция и (или) устройство наружного освещения;

проведение земляных, строительных, мелиоративных, хозяйственных и иных работ при условии соблюдения законодательства в области охраны объектов культурного наследия;

устройство, реконструкция и (или) ремонт сетей инженерно-технического обеспечения, объектов инженерно-транспортных коммуникаций при условии соблюдения законодательства в области охраны объектов культурного наследия;

размещение информационных конструкций, содержащих информацию о популяризации и использовании объекта культурного наследия размером информационного поля в высоту и в ширину не более 0,5 м;

1.2. запрещается:

строительство объектов капитального строительства, за исключением применения специальных мер, направленных на сохранение и (или) восстановление (регенерацию) историко-градостроительной и (или) природной среды объекта культурного наследия;

реконструкция, капитальный ремонт объектов капитального строительства без соблюдения требований к градостроительным регламентам в границах территории ОЗ;

изменение исторически сложившейся планировочной структуры;

устройство сетей инженерно-технического обеспечения в надземном исполнении, за исключением устройства или реконструкции сетей наружного освещения;

применение технических средств, создающих динамическое, ударное или ударно-вибрационное воздействие на объект культурного наследия;

размещение нестационарных объектов (киосков, павильонов, навесов);

размещение автостоянок и парковок;

установка ограждений, нарушающих визуальное восприятие объекта культурного наследия;

использование материалов покрытий тротуаров площадок, диссонирующих по цвету, фактуре и иным внешним признакам с архитектурно-стилистическими особенностями объекта культурного наследия;

размещение рекламных конструкций всех видов;

размещение площадок с мусорными контейнерами в зонах основных видовых раскрытий на территорию объекта культурного наследия;

размещение информационных конструкций, содержащих информацию о популяризации и использовании объекта культурного наследия размером информационного поля более 0,50 м – по высоте и 0,50 м – по ширине;

засорение территории отходами производства и потребления.

2. Требования к градостроительным регламентам в границах территории ОЗ объекта культурного наследия:

при проведении работ по сохранению и (или) восстановлению (регенерации) историко-градостроительной среды объекта культурного наследия применять цветовые решения, нейтральные по отношению к объекту культурного наследия с учетом его стилистических особенностей;

реконструкцию, капитальный ремонт объектов капитального строительства производить без увеличения их объемно-пространственных характеристик с применением цветовых решений, нейтральных по отношению к объекту культурного наследия с учетом его стилистических особенностей;

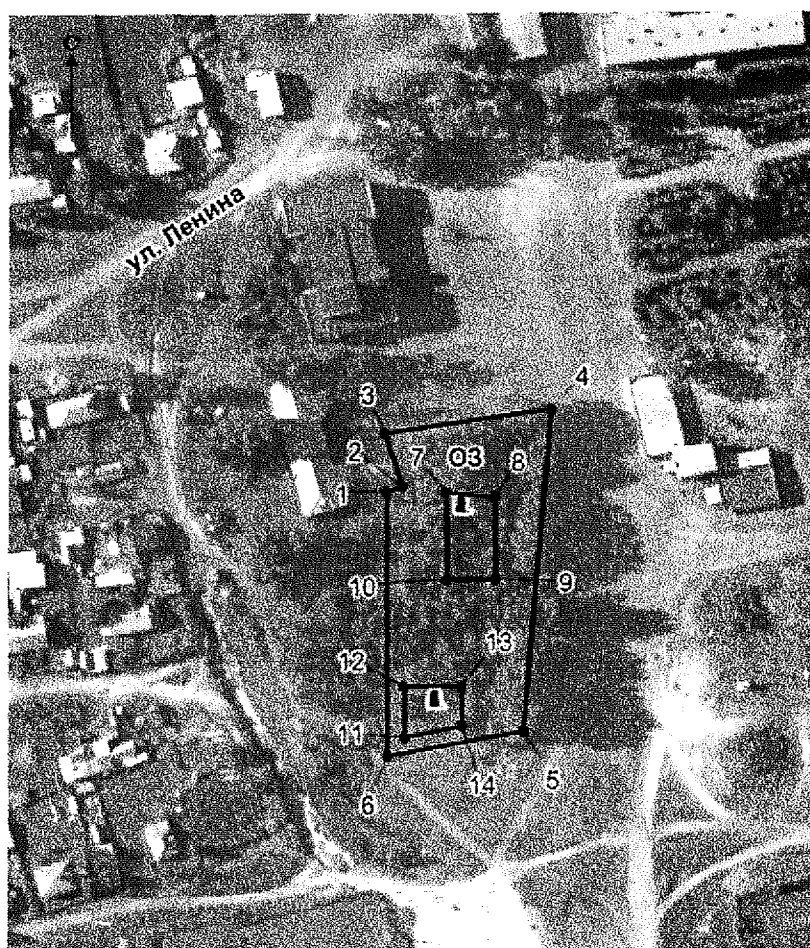
виды разрешенного использования земельных участков и объектов капитального строительства устанавливаются Правилами землепользования и застройки муниципального образования Рожне-Логовской сельсовет Ребрихинского района Алтайского края.

ПРИЛОЖЕНИЕ 3




УТВЕРЖДЕНА
приказом управления
государственной охраны
объектов культурного наследия
Алтайского края
от 21.08.2023 № 452

КАРТА (СХЕМА)

границ охранной зоны объекта культурного наследия регионального значения «Мемориальный комплекс воинам, погибшим в годы Великой Отечественной войны (1941 - 1945 гг.)», 1974 г., расположенного по адресу: Алтайский край, Ребрихинский район, с. Рожнев Лог, ул. Ленина, 36 а



Условные обозначения:

-  - объект культурного наследия;
-  - граница охранной зоны объекта культурного наследия;
-  1 - характерная (поворотная) точка границ охранной зоны объекта культурного наследия;
- ОЗ** - индекс охранной зоны объекта культурного наследия.