



**МИНИСТЕРСТВО
ПРИРОДНЫХ РЕСУРСОВ И ЭКОЛОГИИ
АЛТАЙСКОГО КРАЯ
(Минприроды Алтайского края)**

П Р И К А З

В.В. Абрамкин

№ 959

г. Барнаул

Об установлении зон санитарной охраны подземного источника питьевого и хозяйственно-бытового водоснабжения ООО «Лаки Кэпитал» (город Змеиногорск, Змеиногорский район, Алтайский край)

В соответствии со статьей 106 Земельного кодекса Российской Федерации, статьей 18 Федерального закона от 30.03.1999 № 52-ФЗ «О санитарно-эпидемиологическом благополучии населения», постановлением Администрации Алтайского края от 31.05.2010 № 233 «О Порядке установления, изменения и прекращения существования зон санитарной охраны источников питьевого и хозяйственно-бытового водоснабжения», санитарно-эпидемиологическим заключением от 13.03.2023 № 22.01.14.000.Т.000266.03.23, выданным Управлением Федеральной службы по надзору в сфере защиты прав потребителей и благополучия человека по Алтайскому краю, п р и к а з ы в а ю :

1. Установить зоны санитарной охраны подземного источника питьевого и хозяйственно-бытового водоснабжения ООО «Лаки Кэпитал» (город Змеиногорск, Змеиногорский район, Алтайский край) в соответствии с проектом зоны санитарной охраны действующего водозабора подземных вод ООО «Лаки Кэпитал» в городе Змеиногорск Змеиногорского района Алтайского края, разработанным ООО ПИК «ГидроСибирь» в 2023 году:

первый пояс для скважины № 1/22 размером 100х100 метров (от скважины: на север 70,7 метров, на северо-восток 50 метров, на восток 70,7 метров, на юго-восток 50 метров, на юг 70,7 метров, на юго-запад 50 метров, на запад 70,7 метров, на северо-запад 50 метров) согласно приложению 1;

второй пояс для скважины № 1/22 размером 159х96 метров (вверх по потоку 140 метров, вниз по потоку 19 метров) согласно приложению 2;

третий пояс для скважины № 1/22 размером 2371х148 метров (вверх по потоку 2352 метра, вниз по потоку 19 метров) согласно приложению 3.

2. Правообладателем (собственником) подземного источника водо-

снабжения, обязанным возместить убытки, причиненные в связи с установлением зон санитарной охраны источника питьевого и хозяйственно-бытового водоснабжения, является ООО «Лаки Кэпитал» (ИНН 5433971315, ОГРН 1195476049075).

Требование о возмещении убытков может быть направлено лицами, указанными в пункте 2 статьи 57.1 Земельного кодекса Российской Федерации, правообладателю сооружения, в связи с размещением которого принято решение об установлении зон санитарной охраны подземного источника питьевого и хозяйственно-бытового водоснабжения, в срок не более чем пять лет со дня установления, либо со дня, когда указанные лица узнали или должны были узнать об установлении зон санитарной охраны подземного источника питьевого и хозяйственно-бытового водоснабжения.

3. Отделу водных ресурсов управления природных ресурсов и нормирования Министерства природных ресурсов и экологии Алтайского края направить:

комплект документов в филиал ППК «Роскадастр» по Алтайскому краю для внесения сведений в Единый государственный реестр недвижимости (далее – «ЕГРН»);

после внесения сведений в ЕГРН, копию настоящего приказа и XML-файлы в администрацию города Змеиногорска Змеиногорского района Алтайского края и в федеральный орган государственной власти, уполномоченный на ведение государственного водного реестра.

4. Настоящий приказ подлежит опубликованию на «Официальном интернет-портале правовой информации» (www.pravo.gov.ru).

Министр



А.Н. Стрелковский

ПРИЛОЖЕНИЕ 1

к приказу Министерства
природных ресурсов и
экологии Алтайского края
от 02.08.2023 № 959

Первый пояс зон санитарной охраны подземного источника
питьевого и хозяйственно-бытового водоснабжения
для скважины № 1/22

Сведения об объекте

№ п/п	Характеристики объекта	Описание характеристик
1	2	3
1	Местоположение объекта	Алтайский край, город Змеиногорск Змеиногорского района
2	Площадь объекта \pm величина погрешности определения площади ($P \pm \Delta P$)	9999 м ² +/- 350 м ²
3	Иные характеристики объекта	Ограничения использования территории в границах первого пояса зон санитарной охраны источника питьевого и хозяйственно-бытового водоснабжения установлены пунктом 3.2.1 СанПиН 2.1.4.1110-02 «Зоны санитарной охраны источников водоснабжения и водопроводов питьевого назначения», утвержденных постановлением Главного государственного санитарного врача РФ от 14.03.2002 № 10. Владелец водозаборного сооружения обеспечивает выполнение установленных ограничений.

Сведения о местоположении границ объекта

1. Система координат <u>МСК-22, зона 2</u>					
2. Сведения о характерных точках границ объекта					
Обозначение характерных точек границ	Координаты, м		Метод определения координат характерной точки	Средняя квадратическая погрешность положения характерной точки (Mt), м	Описание обозначения точки на местности (при наличии)
	X	Y			
1	2	3	4	5	6
1	359014,34	2280814,31	Картометрический	1,0	—
2	359085,81	2280884,28	Картометрический	1,0	—
3	359015,83	2280955,70	Картометрический	1,0	—
4	358944,38	2280885,76	Картометрический	1,0	—
1	359014,34	2280814,31	Картометрический	1,0	—
3. Сведения о характерных точках части (частей) границы объекта					
1	2	3	4	5	6
—	—	—	—	—	—

Сведения о местоположении измененных (уточненных) границ объекта

1. Система координат _____							
2. Сведения о характерных точках границ объекта							
Обозначение характерных точек границы	Существующие координаты, м		Измененные (уточненные) координаты, м		Метод определе- ния координат характер- ной точки	Средняя квадрати- ческая погреш- ность положения характер- ной точки (Mt), м	Описание обозначе- ния точки на местности (при наличии)
	X	Y	X	Y			
1	2	3	4	5	6	7	8
—	—	—	—	—	—	—	—
3. Сведения о характерных точках части (частей) границы объекта							
1	2	3	4	5	6	7	8
—	—	—	—	—	—	—	—

План границ объекта



Условные обозначения:

— обозначение границы первого пояса зоны санитарной охраны действующего водозабора, границы зоны с особыми условиями использования территории

□ обозначение границы земельного участка, сведения о котором внесены в ЕГРН

— обозначение границы кадастрового квартала

22:67:010208:538 - кадастровый номер земельного участка

22:67:010208 - обозначение кадастрового квартала

• 1 - наименование поворотной точки зоны с особыми условиями использования территории

⚓ - обозначение водозаборной скважины

Кадастровый инженер Орлова Ю.А. 27.02.2023г.



ПРИЛОЖЕНИЕ 2

к приказу Министерства
природных ресурсов и
экологии Алтайского края
от 02.08.2023 № 959

Второй пояс зон санитарной охраны подземного источника
питьевого и хозяйственно-бытового водоснабжения
для скважины № 1/22

Сведения об объекте

№ п/п	Характеристики объекта	Описание характеристик
1	2	3
1	Местоположение объекта	Алтайский край, город Змеиногорск Змеиногорского района
2	Площадь объекта \pm величина погрешности определения площади ($P \pm \Delta P$)	11982 м ² +/- 383 м ²
3	Иные характеристики объекта	Ограничения использования территории в границах второго пояса зон санитарной охраны источника питьевого и хозяйственно-бытового водоснабжения установлены пунктами 3.2.2, 3.2.3 СанПиН 2.1.4.1110-02 «Зоны санитарной охраны источников водоснабжения и водопроводов питьевого назначения», утвержденных постановлением Главного государственного санитарного врача РФ от 14.03.2002 № 10. Владельцы объектов, расположенных в границе второго пояса зон санитарной охраны, обеспечивают выполнение установленных ограничений в целях исключения отрицательного влияния на качество воды подземного источника водоснабжения.

Сведения о местоположении границ объекта

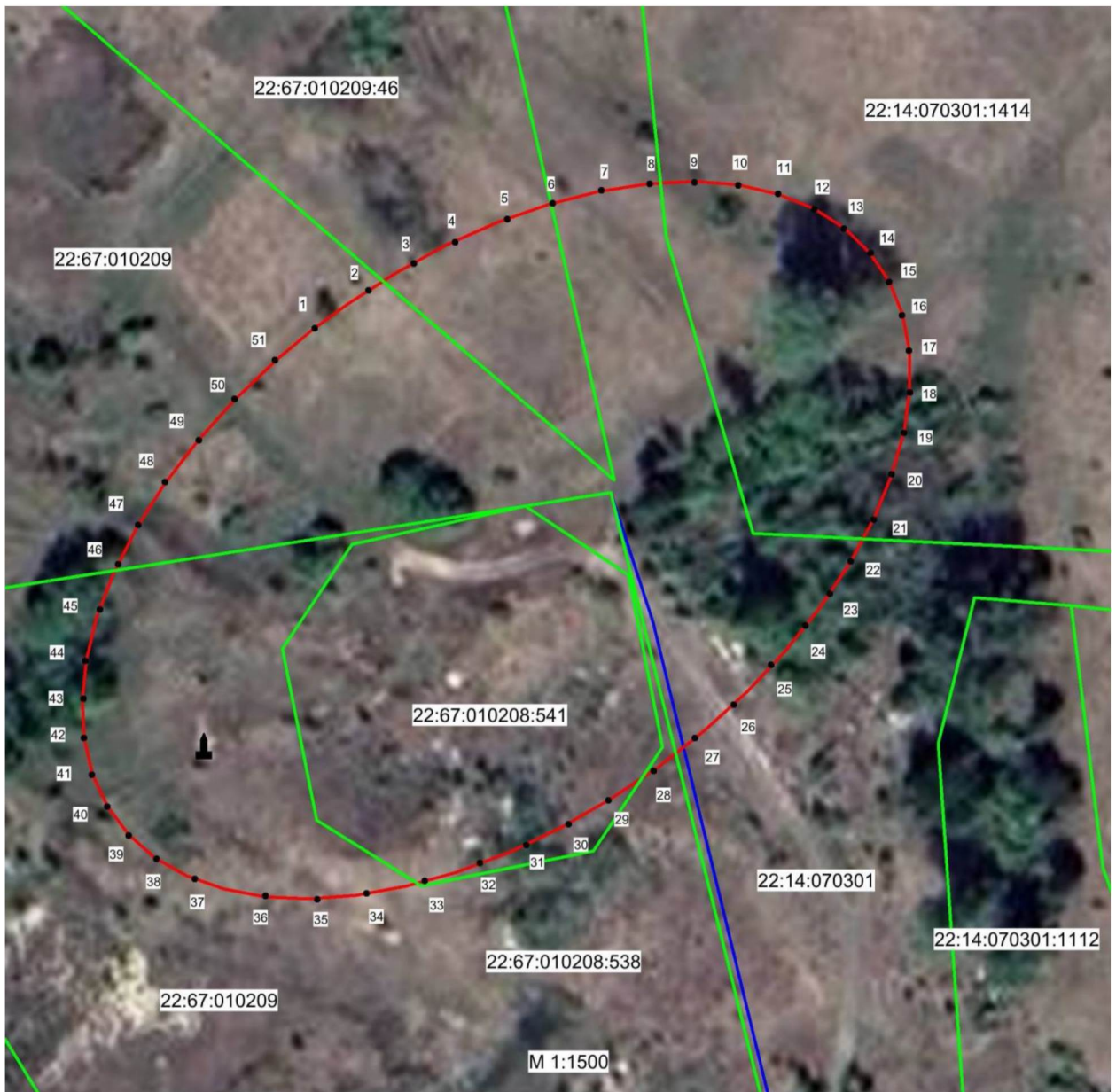
1. Система координат МСК-22, зона 2					
2. Сведения о характерных точках границ объекта					
Обозначение характерных точек границ	Координаты, м		Метод определения координат характерной точки	Средняя квадратическая погрешность положения характерной точки (Mt), м	Описание обозначения точки на местности (при наличии)
	X	Y			
1	2	3	4	5	6
1	359080,90	2280897,48	Картометрический	1,0	—
2	359085,65	2280903,23	Картометрический	1,0	—
3	359089,98	2280909,24	Картометрический	1,0	—
4	359095,26	2280917,60	Картометрический	1,0	—
5	359099,82	2280926,22	Картометрический	1,0	—
6	359103,62	2280934,98	Картометрический	1,0	—

7	359106,56	2280943,72	Картометрический	1,0	—
8	359108,62	2280952,32	Картометрический	1,0	—
9	359109,76	2280960,67	Картометрический	1,0	—
10	359109,97	2280968,61	Картометрический	1,0	—
11	359109,24	2280976,01	Картометрический	1,0	—
12	359107,57	2280982,77	Картометрический	1,0	—
13	359105,01	2280988,83	Картометрический	1,0	—
14	359101,59	2280993,98	Картометрический	1,0	—
15	359097,35	2280998,25	Картометрический	1,0	—
16	359092,37	2281001,55	Картометрический	1,0	—
17	359086,74	2281003,79	Картометрический	1,0	—
18	359080,53	2281004,98	Картометрический	1,0	—
19	359073,83	2281005,08	Картометрический	1,0	—
20	359066,75	2281004,08	Картометрический	1,0	—
21	359059,40	2281002,02	Картометрический	1,0	—
22	359051,86	2280998,92	Картометрический	1,0	—
23	359044,33	2280994,82	Картометрический	1,0	—
24	359036,85	2280989,77	Картометрический	1,0	—
25	359029,57	2280983,90	Картометрический	1,0	—
26	359022,60	2280977,27	Картометрический	1,0	—
27	359016,02	2280969,95	Картометрический	1,0	—
28	359009,95	2280962,10	Картометрический	1,0	—
29	359004,53	2280953,83	Картометрический	1,0	—
30	358999,77	2280945,26	Картометрический	1,0	—
31	358995,78	2280936,53	Картометрический	1,0	—
32	358992,62	2280927,76	Картометрический	1,0	—
33	358990,35	2280919,10	Картометрический	1,0	—
34	358988,95	2280910,69	Картометрический	1,0	—
35	358988,51	2280902,66	Картометрический	1,0	—
36	358989,02	2280895,11	Картометрический	1,0	—
37	358990,45	2280888,18	Картометрический	1,0	—
38	358992,77	2280881,95	Картометрический	1,0	—
39	358995,99	2280876,55	Картометрический	1,0	—
40	359000,03	2280872,01	Картометрический	1,0	—
41	359004,84	2280868,49	Картометрический	1,0	—
42	359010,30	2280865,99	Картометрический	1,0	—
43	359016,38	2280864,52	Картометрический	1,0	—
44	359022,97	2280864,16	Картометрический	1,0	—
45	359029,98	2280864,88	Картометрический	1,0	—
46	359037,30	2280866,69	Картометрический	1,0	—
47	359044,78	2280869,54	Картометрический	1,0	—
48	359052,31	2280873,39	Картометрический	1,0	—
49	359059,83	2280878,20	Картометрический	1,0	—
50	359067,17	2280883,88	Картометрический	1,0	—
51	359074,22	2280890,33	Картометрический	1,0	—
1	359080,90	2280897,48	Картометрический	1,0	—
3. Сведения о характерных точках части (частей) границы объекта					
1	2	3	4	5	6
—	—	—	—	—	—

Сведения о местоположении измененных (уточненных) границ объекта

1. Система координат _____							
2. Сведения о характерных точках границ объекта							
Обозначение характерных точек границы	Существующие координаты, м		Измененные (уточненные) координаты, м		Метод определе- ния координат характер- ной точки	Средняя квадрати- ческая погреш- ность положения характер- ной точки (Mt), м	Описание обозначе- ния точки на местности (при наличии)
	X	Y	X	Y			
1	2	3	4	5	6	7	8
—	—	—	—	—	—	—	—
3. Сведения о характерных точках части (частей) границы объекта							
1	2	3	4	5	6	7	8
—	—	—	—	—	—	—	—

План границ объекта



Условные обозначения:

— обозначение границы второго пояса зоны санитарной охраны действующего водозабора, границы зоны с особыми условиями использования территории

□ обозначение границы земельного участка, сведения о котором внесены в ЕГРН

— обозначение границы кадастрового квартала

22:67:010208:538 - кадастровый номер земельного участка

22:67:010208 - обозначение кадастрового квартала

• 1 - наименование поворотной точки зоны с особыми условиями использования территории

⚓ - обозначение водозаборной скважины

Кадастровый инженер Орлова Ю.А. 27.02.2023г.



ПРИЛОЖЕНИЕ 3

к приказу Министерства
природных ресурсов и
экологии Алтайского края
от 08.12.2015 № 959

Третий пояс зон санитарной охраны подземного источника
питьевого и хозяйственно-бытового водоснабжения
для скважины № 1/22

Сведения об объекте

№ п/п	Характеристики объекта	Описание характеристик
1	2	3
1	Местоположение объекта	Алтайский край, город Змеиногорск Змеиногорского района
2	Площадь объекта \pm величина погрешности определения площади ($P \pm \Delta P$)	255978 м ² +/- 1771 м ²
3	Иные характеристики объекта	Ограничения использования территории в границах третьего пояса ЗСО источника питьевого и хозяйственно-бытового водоснабжения установлены пунктом 3.2.2 СанПиН 2.1.4.1110-02 «Зоны санитарной охраны источников водоснабжения и водопроводов питьевого назначения», утвержденных постановлением Главного государственного санитарного врача РФ от 14.03.2002 № 10. Владельцы объектов, расположенных в границе третьего пояса зон санитарной охраны, обеспечивают выполнение установленных ограничений в целях исключения отрицательного влияния на качество воды подземного источника водоснабжения.

Сведения о местоположении границ объекта

1. Система координат МСК-22, зона 2					
2. Сведения о характерных точках границ объекта					
Обозначение характерных точек границ	Координаты, м		Метод определения координат характерной точки	Средняя квадратическая погрешность положения характерной точки (Mt), м	Описание обозначения точки на местности (при наличии)
	X	Y			
1	2	3	4	5	6
1	359494,52	2281459,44	Картометрический	1,0	—
2	359565,38	2281552,92	Картометрический	1,0	—
3	359630,21	2281635,84	Картометрический	1,0	—
4	359697,31	2281727,06	Картометрический	1,0	—
5	359744,30	2281791,24	Картометрический	1,0	—
6	359789,09	2281852,99	Картометрический	1,0	—
7	359841,81	2281928,69	Картометрический	1,0	—
8	359899,06	2282013,81	Картометрический	1,0	—

9	359953,66	2282098,54	Картометрический	1,0	—
10	360003,37	2282174,24	Картометрический	1,0	—
11	360053,08	2282253,32	Картометрический	1,0	—
12	360111,46	2282346,34	Картометрический	1,0	—
13	360135,93	2282387,77	Картометрический	1,0	—
14	360163,43	2282434,47	Картометрический	1,0	—
15	360195,44	2282489,45	Картометрический	1,0	—
16	360218,03	2282527,49	Картометрический	1,0	—
17	360242,13	2282567,41	Картометрический	1,0	—
18	360266,76	2282610,69	Картометрический	1,0	—
19	360287,77	2282645,94	Картометрический	1,0	—
20	360306,4	2282678,13	Картометрический	1,0	—
21	360322,65	2282707,01	Картометрический	1,0	—
22	360336,43	2282732,53	Картометрический	1,0	—
23	360347,68	2282754,61	Картометрический	1,0	—
24	360356,38	2282773,17	Картометрический	1,0	—
25	360362,47	2282788,08	Картометрический	1,0	—
26	360365,90	2282799,39	Картометрический	1,0	—
27	360366,74	2282806,94	Картометрический	1,0	—
28	360366,02	2282809,19	Картометрический	1,0	—
29	360365,02	2282810,68	Картометрический	1,0	—
30	360363,18	2282810,96	Картометрический	1,0	—
31	360360,48	2282810,82	Картометрический	1,0	—
32	360353,41	2282807,14	Картометрический	1,0	—
33	360343,77	2282799,68	Картометрический	1,0	—
34	360331,57	2282788,53	Картометрический	1,0	—
35	360316,86	2282773,71	Картометрический	1,0	—
36	360299,72	2282755,29	Картометрический	1,0	—
37	360280,17	2282733,34	Картометрический	1,0	—
38	360258,32	2282707,90	Картометрический	1,0	—
39	360234,28	2282679,11	Картометрический	1,0	—
40	360208,09	2282647,07	Картометрический	1,0	—
41	360179,85	2282611,91	Картометрический	1,0	—
42	360149,75	2282573,78	Картометрический	1,0	—
43	360117,81	2282532,80	Картометрический	1,0	—
44	360057,16	2282457,30	Картометрический	1,0	—
45	360029,19	2282422,93	Картометрический	1,0	—
46	359999,88	2282386,30	Картометрический	1,0	—
47	359969,33	2282347,57	Картометрический	1,0	—
48	359937,66	2282306,86	Картометрический	1,0	—
49	359905,00	2282264,35	Картометрический	1,0	—
50	359871,48	2282220,21	Картометрический	1,0	—
51	359837,20	2282174,58	Картометрический	1,0	—
52	359802,33	2282127,66	Картометрический	1,0	—
53	359766,98	2282079,64	Картометрический	1,0	—
54	359731,30	2282030,69	Картометрический	1,0	—
55	359695,43	2281981,00	Картометрический	1,0	—
56	359659,49	2281930,75	Картометрический	1,0	—

57	359624,16	2281883,07	Картометрический	1,0	—
58	359588,01	2281829,42	Картометрический	1,0	—
59	359552,73	2281778,71	Картометрический	1,0	—
60	359517,95	2281728,25	Картометрический	1,0	—
61	359485,90	2281683,56	Картометрический	1,0	—
62	359450,42	2281628,81	Картометрический	1,0	—
63	359417,92	2281580,22	Картометрический	1,0	—
64	359386,44	2281532,62	Картометрический	1,0	—
65	359356,10	2281486,23	Картометрический	1,0	—
66	359327,00	2281441,20	Картометрический	1,0	—
67	359299,28	2281397,71	Картометрический	1,0	—
68	359273,04	2281355,94	Картометрический	1,0	—
69	359248,36	2281316,04	Картометрический	1,0	—
70	359225,37	2281278,17	Картометрический	1,0	—
71	359204,13	2281242,46	Картометрический	1,0	—
72	359184,74	2281209,07	Картометрический	1,0	—
73	359159,01	2281168,38	Картометрический	1,0	—
74	359133,40	2281124,69	Картометрический	1,0	—
75	359113,10	2281088,13	Картометрический	1,0	—
76	359091,16	2281051,13	Картометрический	1,0	—
77	359071,33	2281017,39	Картометрический	1,0	—
78	359053,88	2280986,89	Картометрический	1,0	—
79	359026,35	2280935,82	Картометрический	1,0	—
80	359016,38	2280915,50	Картометрический	1,0	—
81	359009,00	2280898,74	Картометрический	1,0	—
82	359004,21	2280885,64	Картометрический	1,0	—
83	359002,06	2280876,18	Картометрический	1,0	—
84	359002,57	2280870,52	Картометрический	1,0	—
85	359003,84	2280869,16	Картометрический	1,0	—
86	359005,70	2280868,58	Картометрический	1,0	—
87	359011,46	2280870,38	Картометрический	1,0	—
88	359019,80	2280875,96	Картометрический	1,0	—
89	359030,74	2280885,24	Картометрический	1,0	—
90	359044,20	2280898,23	Картометрический	1,0	—
91	359060,13	2280914,88	Картометрический	1,0	—
92	359078,48	2280935,08	Картометрический	1,0	—
93	359099,18	2280958,79	Картометрический	1,0	—
94	359122,16	2280985,92	Картометрический	1,0	—
95	359147,27	2281016,34	Картометрический	1,0	—
96	359174,48	2281049,95	Картометрический	1,0	—
97	359203,67	2281086,64	Картометрический	1,0	—
98	359243,37	2281136,73	Картометрический	1,0	—
99	359296,09	2281201,51	Картометрический	1,0	—
100	359367,11	2281292,83	Картометрический	1,0	—
101	359410,08	2281349,37	Картометрический	1,0	—
1	359494,52	2281459,44	Картометрический	1,0	—
3. Сведения о характерных точках части (частей) границы объекта					
1	2	3	4	5	6
—	—	—	—	—	—

Сведения о местоположении измененных (уточненных) границ объекта

1. Система координат _____							
2. Сведения о характерных точках границ объекта							
Обозначение характерных точек границы	Существующие координаты, м		Измененные (уточненные) координаты, м		Метод определе- ния координат характер- ной точки	Средняя квадрати- ческая погреш- ность положения характер- ной точки (Mt), м	Описание обозначе- ния точки на местности (при наличии)
	X	Y	X	Y			
1	2	3	4	5	6	7	8
—	—	—	—	—	—	—	—
3. Сведения о характерных точках части (частей) границы объекта							
1	2	3	4	5	6	7	8
—	—	—	—	—	—	—	—

План границ объекта

Условные обозначения:

— обозначение границы третьего пояса зоны санитарной охраны действующего водозабора, границы зоны с особыми условиями использования территории

□ обозначение границы земельного участка, сведения о котором внесены в ЕГРН

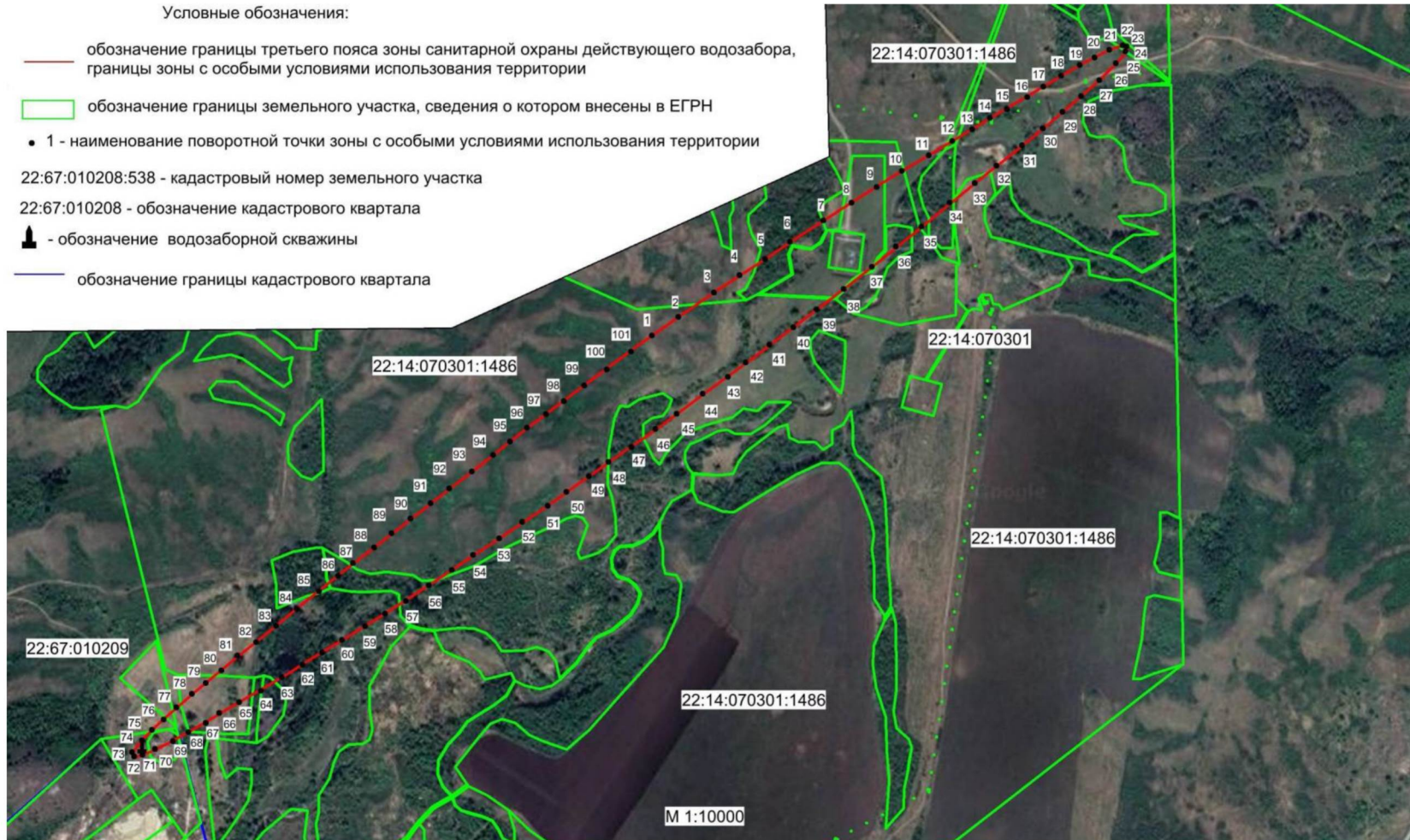
• 1 - наименование поворотной точки зоны с особыми условиями использования территории

22:67:010208:538 - кадастровый номер земельного участка

22:67:010208 - обозначение кадастрового квартала

▲ - обозначение водозаборной скважины

— обозначение границы кадастрового квартала



Кадастровый инженер Орлова Ю.А. 27.02.2023г.

