



**УПРАВЛЕНИЕ ГОСУДАРСТВЕННОЙ ОХРАНЫ
ОБЪЕКТОВ КУЛЬТУРНОГО НАСЛЕДИЯ
АЛТАЙСКОГО КРАЯ
(АЛТАЙОХРАНКУЛЬТУРА)**

П Р И К А З

от 27.07.2023

№ 414

г. Барнаул

Об установлении зоны охраны объекта культурного наследия регионального значения «Обелиск воинам, погибшим в годы Великой Отечественной войны (1941 – 1945 гг.)», 1970 г., расположенного по адресу: Алтайский край, Кытмановский район, с. Тяхта, ул. Молодежная, 4, утверждении режима использования земель и требований к градостроительным регламентам в границах территории данной зоны

В соответствии с Федеральным законом от 25.06.2002 № 73-ФЗ «Об объектах культурного наследия (памятниках истории и культуры) народов Российской Федерации», постановлением Правительства Российской Федерации от 12.09.2015 № 972 «Об утверждении Положения о зонах охраны объектов культурного наследия (памятников истории и культуры) народов Российской Федерации и о признании утратившими силу отдельных положений нормативных правовых актов Правительства Российской Федерации», законом Алтайского края от 12.05.2005 № 32-ЗС «Об объектах культурного наследия (памятниках истории и культуры) в Алтайском крае» и Положением об управлении государственной охраны объектов культурного наследия Алтайского края, утвержденным указом Губернатора Алтайского края от 27.12.2016 № 174, п р и к а з ы в а ю:

1. Установить зону охраны объекта культурного наследия регионального значения «Обелиск воинам, погибшим в годы Великой Отечественной войны (1941 – 1945 гг.)», 1970 г., расположенного по адресу: Алтайский край, Кытмановский район, с. Тяхта, ул. Молодежная, 4 (далее – «объект культурного наследия»), регистрационный номер 221610466670005 (приложение 1).

2. Утвердить:

2.1. режим использования земель и требования к градостроительным регламентам в границах территории зоны охраны объекта культурного наследия (приложение 2);

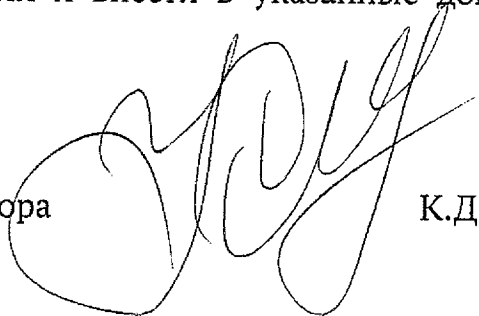
2.2. карту (схему) границ территории зоны охраны объекта культурного наследия (приложение 3).

3. Рекомендовать администрации Кытмановского района Алтайского края:

3.1. обеспечить размещение информации об установлении зоны охраны объекта культурного наследия, утверждении режима использования земель и требований к градостроительным регламентам в границах территории данной зоны в государственных информационных системах обеспечения градостроительной деятельности;

3.2. обеспечить учет и отображение зоны охраны объекта культурного наследия, режима использования земель и требований к градостроительным регламентам в границах территории данной зоны в документах территориального планирования, правилах землепользования и застройки, документации по планировке территории и внести в указанные документы изменения в установленном порядке.

Заместитель начальника управления,
начальник отдела государственного надзора



К.Д. Рябцева

ПРИЛОЖЕНИЕ 1
к приказу управления
государственной охраны
объектов культурного наследия
Алтайского края
от 27.07.2023 № 414

ЗОНА ОХРАНЫ
объекта культурного наследия регионального значения
«Обелиск воинам, погибшим в годы Великой Отечественной
войны (1941 – 1945 гг.)», 1970 г., расположенного по адресу:
Алтайский край, Кытмановский район,
с. Тяхта, ул. Молодежная, 4

В целях обеспечения сохранности объекта культурного наследия регионального значения «Обелиск воинам, погибшим в годы Великой Отечественной войны (1941 – 1945 гг.)», 1970 г., расположенного по адресу: Алтайский край, Кытмановский район, с. Тяхта, ул. Молодежная, 4 (далее – «объект культурного наследия»), в его исторической среде на сопряженной с ним территории устанавливается следующая зона охраны: охранная зона (далее – ОЗ).

Описание границ территории ОЗ объекта культурного наследия:

№ точек на схеме	Направление	Расстояние, м
1-2	с северо-запада на юго-восток вдоль дороги	28,23
2-3	с северо-востока на юго-запад на расстоянии 6 м от территории объекта культурного наследия	30,98
3-4	с юго-востока на северо-запад на расстоянии 6 м от территории объекта культурного наследия	28,24
4-1	с юго-запада на северо-восток на расстоянии 6 м от территории объекта культурного наследия	31,01
5-6	по границе территории объекта культурного наследия	16,24
6-7	по границе территории объекта культурного наследия	13,00
7-8	по границе территории объекта культурного наследия	16,24
8-5	по границе территории объекта культурного наследия	12,98

ВЕДОМОСТЬ
 координат характерных (поворотных) точек границ
 территории ОЗ объекта культурного наследия

Обозначение (номер) характерной (поворотной) точки	Координаты характерных (поворотных) точек в местной системе координат (МСК-22)		Метод определения координат	Средняя квадратичес- кая погрешность положения характерной точки (Mt), м
	X	Y		
1	626081.06	3300870.42	геодезический	0.2
2	626054.84	3300880.89	геодезический	0.2
3	626043.33	3300852.13	геодезический	0.2
4	626069.55	3300841.63	геодезический	0.2
5	626051.13	3300855.47	геодезический	0.2
6	626066.21	3300849.43	геодезический	0.2
7	626071.03	3300861.50	геодезический	0.2
8	626055.95	3300867.52	геодезический	0.2

ПРИЛОЖЕНИЕ 2

УТВЕРЖДЕНЫ
приказом управления
государственной охраны
объектов культурного наследия
Алтайского края
от 27.07.2023 № 414

РЕЖИМ

использования земель и требования к градостроительным регламентам в границах территории зоны охраны объекта культурного наследия регионального значения «Обелиск воинам, погибшим в годы Великой Отечественной войны (1941 – 1945 гг.)», 1970 г., расположенного по адресу: Алтайский край, Кытмановский район, с. Тяхта, ул. Молодежная, 4

Режим использования земель и требования к градостроительным регламентам утверждаются в границах территории зоны охраны объекта культурного наследия регионального значения «Обелиск воинам, погибшим в годы Великой Отечественной войны (1941 – 1945 гг.)», 1970 г., расположенного по адресу: Алтайский край, Кытмановский район, с. Тяхта, ул. Молодежная, 4 (далее – «объект культурного наследия»), а именно: охранной зоны (далее – ОЗ).

1. Особый режим использования земель в границах территории ОЗ объекта культурного наследия:

1.1. разрешается:

строительство объектов капитального строительства, с целью применения специальных мер, направленных на сохранение и (или) восстановление (регенерацию) историко-градостроительной и (или) природной среды объекта культурного наследия;

проведение работ по сохранению и (или) восстановлению (регенерации) историко-градостроительной и (или) природной среды объекта культурного наследия, в том числе благоустройство, ремонт, реконструкция и (или) устройство наружного освещения;

проведение земляных, строительных, мелиоративных, хозяйственных и иных работ при условии соблюдения законодательства в области охраны объектов культурного наследия;

устройство, реконструкция и (или) ремонт сетей инженерно-технического обеспечения, объектов инженерно-транспортных коммуникаций при условии соблюдения законодательства в области охраны объектов культурного наследия;

размещение информационных конструкций, содержащих информацию о популяризации и использовании объекта культурного наследия размером информационного поля в высоту и в ширину не более 0,5 м;

1.2. запрещается:

строительство объектов капитального строительства, за исключением применения специальных мер, направленных на сохранение и (или) восстановление (регенерацию) историко-градостроительной и (или) природной среды объекта культурного наследия;

реконструкция, капитальный ремонт объектов капитального строительства без соблюдения требований к градостроительным регламентам в границах территории ОЗ;

изменение исторически сложившейся планировочной структуры;

устройство сетей инженерно-технического обеспечения в надземном исполнении, за исключением устройства или реконструкции сетей наружного освещения;

применение технических средств, создающих динамическое, ударное или ударно-вибрационное воздействие на объект культурного наследия;

размещение нестационарных объектов (киосков, павильонов, навесов);

размещение автостоянок и парковок;

установка ограждений, нарушающих визуальное восприятие объекта культурного наследия;

использование материалов покрытий тротуаров площадок, диссонирующих по цвету, фактуре и иным внешним признакам с архитектурно-стилистическими особенностями объекта культурного наследия;

размещение рекламных конструкций всех видов;

размещение площадок с мусорными контейнерами в зонах основных видовых раскрытий на территорию объекта культурного наследия;

размещение информационных конструкций, содержащих информацию о популяризации и использовании объекта культурного наследия размером информационного поля более 0,50 м – по высоте и 0,50 м – по ширине;

засорение территории отходами производства и потребления.

2. Требования к градостроительным регламентам в границах территории ОЗ объекта культурного наследия:

при проведении работ по сохранению и (или) восстановлению (регенерации) историко-градостроительной среды объекта культурного наследия применять цветовые решения нейтральные по отношению к объекту культурного наследия с учетом его стилистических особенностей;

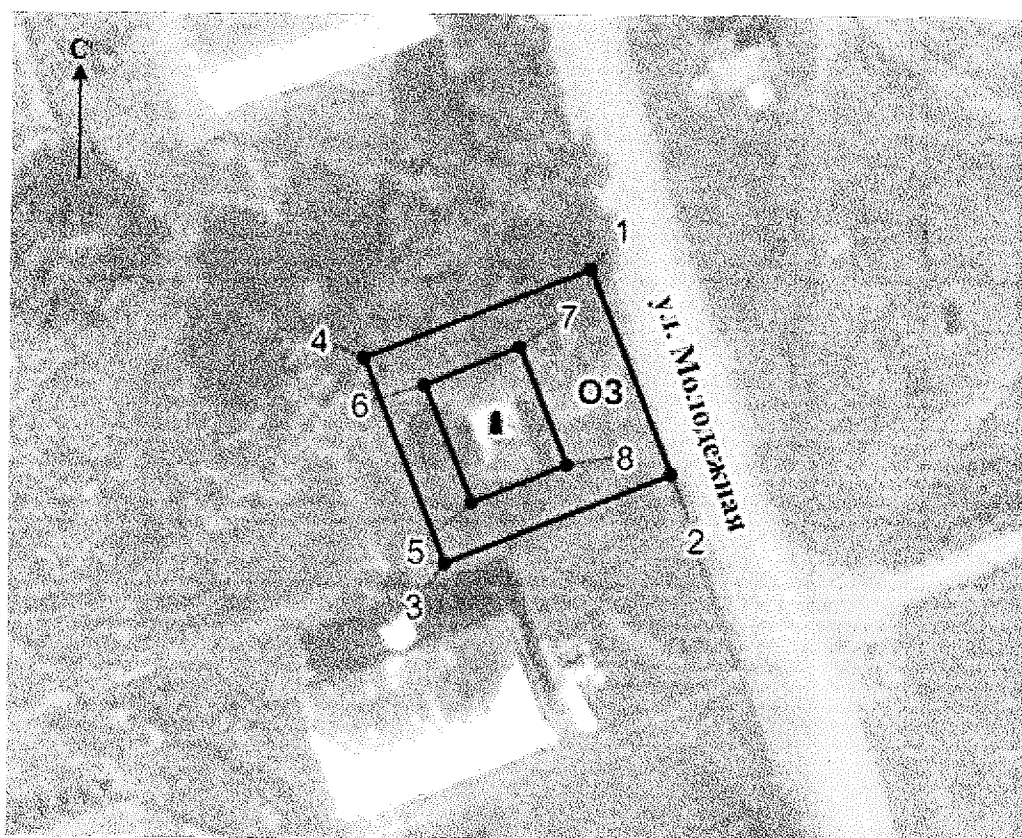
реконструкцию, капитальный ремонт объектов капитального строительства производить без увеличения их объемно-пространственных характеристик с применением цветовых решений нейтральных по отношению к объекту культурного наследия с учетом его стилистических особенностей;

виды разрешенного использования земельных участков и объектов капитального строительства устанавливаются Правилами землепользования и застройки муниципального образования Тяхтинский сельсовет Кытмановского района Алтайского края.



ПРИЛОЖЕНИЕ 3

УТВЕРЖДЕНА
приказом управления
государственной охраны
объектов культурного наследия
Алтайского края
от 27.07.2023 № 414

КАРТА (СХЕМА)
границ территории охранной зоны объекта культурного наследия
регионального значения «Обелиск воинам, погибшим
в годы Великой Отечественной войны (1941 – 1945 гг.)», 1970 г.,
расположенного по адресу: Алтайский край,
Кытмановский район, с. Тяхта, ул. Молодежная, 4



Условные обозначения:

-  – объект культурного наследия;
-  – границы территории охранной зоны объекта культурного наследия;
- 1 – поворотная (характерная) точка границ территории охранной зоны объекта культурного наследия;
- ОЗ – индекс территории охранной зоны объекта культурного наследия.