



УПРАВЛЕНИЕ ГОСУДАРСТВЕННОЙ ОХРАНЫ
ОБЪЕКТОВ КУЛЬТУРНОГО НАСЛЕДИЯ
АЛТАЙСКОГО КРАЯ
(АЛТАЙОХРАНКУЛЬТУРА)

П Р И К А З

от 24.07.2023

№ 389

г. Барнаул

Об установлении зоны охраны объекта культурного наследия регионального значения «Мемориал воинам, погибшим в годы Великой Отечественной войны (1941 – 1945 гг.)», 1988 г., расположенного по адресу: Алтайский край, Кытмановский район, с. Петрушиха, ул. Цветочная, 26, утверждении режима использования земель и требований к градостроительным регламентам в границах территории данной зоны

В соответствии с Федеральным законом от 25.06.2002 № 73-ФЗ «Об объектах культурного наследия (памятниках истории и культуры) народов Российской Федерации», постановлением Правительства Российской Федерации от 12.09.2015 № 972 «Об утверждении Положения о зонах охраны объектов культурного наследия (памятников истории и культуры) народов Российской Федерации и о признании утратившими силу отдельных положений нормативных правовых актов Правительства Российской Федерации», законом Алтайского края от 12.05.2005 № 32-ЗС «Об объектах культурного наследия (памятниках истории и культуры) в Алтайском крае» и Положением об управлении государственной охраны объектов культурного наследия Алтайского края, утвержденным указом Губернатора Алтайского края от 27.12.2016 № 174, п р и к а з ы в а ю:

1. Установить зону охраны объекта культурного наследия регионального значения «Мемориал воинам, погибшим в годы Великой Отечественной войны (1941 – 1945 гг.)», 1988 г., расположенного по адресу: Алтайский край, Кытмановский район, с. Петрушиха, ул. Цветочная, 26 (далее – «объект культурного наследия»), регистрационный номер 221610466600005 (приложение 1).

2. Утвердить:

2.1. режим использования земель и требования к градостроительным регламентам в границах территории зоны охраны объекта культурного

наследия (приложение 2);

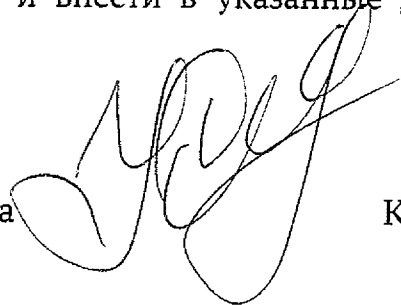
2.2. карту (схему) границ территории зоны охраны объекта культурного наследия (приложение 3).

3. Рекомендовать администрации Кытмановского района Алтайского края:

3.1. обеспечить размещение информации об установлении зоны охраны объекта культурного наследия, утверждении режима использования земель и требований к градостроительным регламентам в границах территории данной зоны в государственных информационных системах обеспечения градостроительной деятельности;

3.2. обеспечить учет и отображение зоны охраны объекта культурного наследия, режима использования земель и требований к градостроительным регламентам в границах территории данной зоны в документах территориального планирования, правилах землепользования и застройки, документации по планировке территории и внести в указанные документы изменения в установленном порядке.

Заместитель начальника управления,
начальник отдела государственного надзора



К.Д. Рябцева

ПРИЛОЖЕНИЕ 1
к приказу управления
государственной охраны
объектов культурного наследия
Алтайского края
от 24.07.2023 № 389

ЗОНА ОХРАНЫ

объекта культурного наследия регионального значения
«Мемориал воинам, погибшим в годы Великой Отечественной
войны (1941 – 1945 гг.)», 1988 г., расположенного по адресу:
Алтайский край, Кытмановский район,
с. Петрушиха, ул. Цветочная, 26

В целях обеспечения сохранности объекта культурного наследия регионального значения «Мемориал воинам, погибшим в годы Великой Отечественной войны (1941 – 1945 гг.)», 1988 г., расположенного по адресу: Алтайский край, Кытмановский район, с. Петрушиха, ул. Цветочная, 26 (далее – «объект культурного наследия»), в его исторической среде на сопряженной с ним территории устанавливается следующая зона охраны: охранная зона (далее – ОЗ).

Описание границ территории ОЗ объекта культурного наследия:

| № точек на схеме | Направление | Расстояние, м |
|------------------|--|---------------|
| 1-2 | с юго-востока на северо-запад на расстоянии 5 м от территории объекта культурного наследия | 30,33 |
| 2-3 | с юго-запада на северо-восток на расстоянии 5 м от территории объекта культурного наследия | 28,44 |
| 3-4 | с северо-запада на юго-восток вдоль ограждения | 30,36 |
| 4-1 | с северо-востока на юго-запад на расстоянии 5 м от территории объекта культурного наследия | 27,21 |
| | | |
| 5-6 | по границе территории объекта культурного наследия | 20,32 |
| 6-7 | по границе территории объекта культурного наследия | 7,75 |
| 7-8 | по границе территории объекта культурного наследия | 20,31 |
| 8-5 | по границе территории объекта культурного наследия | 7,74 |

ВЕДОМОСТЬ
координат характерных (поворотных) точек границ
территории ОЗ объекта культурного наследия

| Обозначение (номер) характерной (поворотной) точки | Координаты характерных (поворотных) точек в местной системе координат (МСК-22) | | Метод определения координат | Средняя квадратичес- кая погрешность положения характерной точки (Mt), м |
|--|--|------------|-----------------------------------|--|
| | X | Y | | |
| 1 | 617304.46 | 3291834.94 | геодезический | 0.2 |
| 2 | 617331.34 | 3291820.89 | геодезический | 0.2 |
| 3 | 617344.49 | 3291846.11 | геодезический | 0.2 |
| 4 | 617317.04 | 3291859.07 | геодезический | 0.2 |
| | | | геодезический | 0.2 |
| 5 | 617311.21 | 3291837.05 | геодезический | 0.2 |
| 6 | 617329.22 | 3291827.64 | геодезический | 0.2 |
| 7 | 617332.80 | 3291834.51 | геодезический | 0.2 |
| 8 | 617314.80 | 3291843.91 | геодезический | 0.2 |

ПРИЛОЖЕНИЕ 2

УТВЕРЖДЕНЫ

приказом управления
государственной охраны
объектов культурного наследия
Алтайского края
от 24.07.2023 № 389

РЕЖИМ

использования земель и требования к градостроительным регламентам в границах территории зоны охраны объекта культурного наследия регионального значения «Мемориал воинам, погибшим в годы Великой Отечественной войны (1941 – 1945 гг.)», 1988 г., расположенного по адресу: Алтайский край, Кытмановский район, с. Петрушиха, ул. Цветочная, 26

Режим использования земель и требования к градостроительным регламентам утверждаются в границах территории зоны охраны объекта культурного наследия регионального значения «Мемориал воинам, погибшим в годы Великой Отечественной войны (1941 – 1945 гг.)», 1988 г., расположенного по адресу: Алтайский край, Кытмановский район, с. Петрушиха, ул. Цветочная, 26 (далее – «объект культурного наследия»), а именно: охранной зоны (далее – ОЗ).

1. Особый режим использования земель в границах территории ОЗ объекта культурного наследия:

1.1. разрешается:

строительство объектов капитального строительства, с целью применения специальных мер, направленных на сохранение и (или) восстановление (регенерацию) историко-градостроительной и (или) природной среды объекта культурного наследия;

проведение работ по сохранению и (или) восстановлению (регенерации) историко-градостроительной и (или) природной среды объекта культурного наследия, в том числе благоустройство, ремонт, реконструкция и (или) устройство наружного освещения;

проведение земляных, строительных, мелиоративных, хозяйственных и иных работ при условии соблюдения законодательства в области охраны объектов культурного наследия;

устройство, реконструкция и (или) ремонт сетей инженерно-технического обеспечения, объектов инженерно-транспортных коммуникаций при условии соблюдения законодательства в области охраны объектов культурного наследия;

размещение информационных конструкций, содержащих информацию о популяризации и использовании объекта культурного наследия размером информационного поля в высоту и в ширину не более 0,5 м;

1.2. запрещается:

строительство объектов капитального строительства, за исключением применения специальных мер, направленных на сохранение и (или) восстановление (регенерацию) историко-градостроительной и (или) природной среды объекта культурного наследия;

реконструкция, капитальный ремонт объектов капитального строительства без соблюдения требований к градостроительным регламентам в границах территории ОЗ;

изменение исторически сложившейся планировочной структуры;

устройство сетей инженерно-технического обеспечения в надземном исполнении, за исключением устройства или реконструкции сетей наружного освещения;

применение технических средств, создающих динамическое, ударное или ударно-вибрационное воздействие на объект культурного наследия;

размещение нестационарных объектов (киосков, павильонов, навесов);

размещение автостоянок и парковок;

установка ограждений, нарушающих визуальное восприятие объекта культурного наследия;

использование материалов покрытий тротуаров площадок, диссонирующих по цвету, фактуре и иным внешним признакам с архитектурно-стилистическими особенностями объекта культурного наследия;

размещение рекламных конструкций всех видов;

размещение площадок с мусорными контейнерами в зонах основных видовых раскрытий на территорию объекта культурного наследия;

размещение информационных конструкций, содержащих информацию о популяризации и использовании объекта культурного наследия размером информационного поля более 0,50 м – по высоте и 0,50 м – по ширине;

засорение территории отходами производства и потребления.

2. Требования к градостроительным регламентам в границах территории ОЗ объекта культурного наследия:

при проведении работ по сохранению и (или) восстановлению (регенерации) историко-градостроительной среды объекта культурного наследия применять цветовые решения нейтральные по отношению к объекту культурного наследия с учетом его стилистических особенностей;

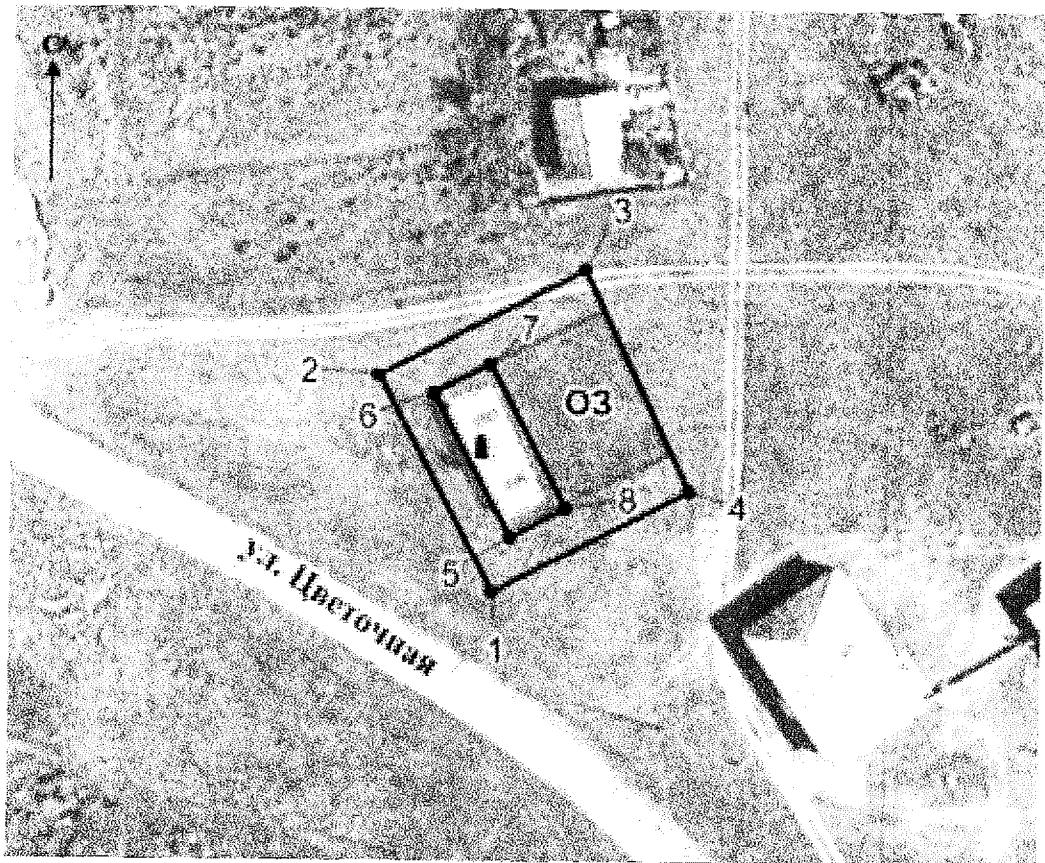
реконструкцию, капитальный ремонт объектов капитального строительства производить без увеличения их объемно-пространственных характеристик с применением цветовых решений нейтральных по отношению к объекту культурного наследия с учетом его стилистических особенностей;

виды разрешенного использования земельных участков и объектов капитального строительства устанавливаются Правилами землепользования и застройки муниципального образования Кытмановский сельсовет Кытмановского района Алтайского края.



ПРИЛОЖЕНИЕ 3

УТВЕРЖДЕНА
 приказом управления
 государственной охраны
 объектов культурного наследия
 Алтайского края
 от 24.07.2023 № 389

КАРТА (СХЕМА)
 границ территории охранной зоны объекта культурного наследия
 регионального значения «Мемориал воинам, погибшим
 в годы Великой Отечественной войны (1941 - 1945 гг.)», 1988 г.,
 расположенного по адресу: Алтайский край,
 Кытмановский район, с. Петрушиха, ул. Цветочная, 26



Условные обозначения:

-  - объект культурного наследия;
-  - границы территории охранной зоны объекта культурного наследия;
- 1** - поворотная (характерная) точка границ территории охранной зоны объекта культурного наследия;
- ОЗ** - индекс территории охранной зоны объекта культурного наследия.