



**УПРАВЛЕНИЕ ГОСУДАРСТВЕННОЙ ОХРАНЫ
ОБЪЕКТОВ КУЛЬТУРНОГО НАСЛЕДИЯ
АЛТАЙСКОГО КРАЯ
(АЛТАЙОХРАНКУЛЬТУРА)**

П Р И К А З

от 12.05.2023

№ 282

г. Барнаул

Об установлении зоны охраны объекта культурного наследия регионального значения «Мемориальный комплекс воинам, погибшим в годы Великой Отечественной войны (1941 – 1945 гг.) (совмещен с братской могилой партизан гражданской войны)», 1919 г., 1941 – 1945 гг., 1972 – 1975 гг., расположенного по адресу: Алтайский край, Поспелихинский район, с. Поспелиха, ул. Коммунистическая, 3а, утверждении режима использования земель и требований к градостроительным регламентам в границах территории данной зоны

В соответствии с Федеральным законом от 25.06.2002 № 73-ФЗ «Об объектах культурного наследия (памятниках истории и культуры) народов Российской Федерации», постановлением Правительства Российской Федерации от 12.09.2015 № 972 «Об утверждении Положения о зонах охраны объектов культурного наследия (памятников истории и культуры) народов Российской Федерации и о признании утратившими силу отдельных положений нормативных правовых актов Правительства Российской Федерации», законом Алтайского края от 12.05.2005 № 32-ЗС «Об объектах культурного наследия (памятниках истории и культуры) в Алтайском крае» и Положением об управлении государственной охраны объектов культурного наследия Алтайского края, утвержденным указом Губернатора Алтайского края от 27.12.2016 № 174, п р и к а з ы в а ю:

1. Установить зону охраны объектов культурного наследия регионального значения «Братская могила погибших партизан», 1919 г., «Стела воинам, погибшим в годы Великой Отечественной войны (1941 – 1945 гг.)», 1972 г., «Бюсты Героев Советского Союза, участников Великой Отечественной войны (1941 – 1945 гг.)», 1975 г., входящих в состав объекта культурного наследия регионального значения «Мемориальный комплекс воинам, погибшим в годы Великой Отечественной войны (1941 – 1945 гг.) (совмещен с братской могилой партизан гражданской войны)», 1919 г., 1941 – 1945 гг.,

1972 – 1975 гг., расположенного по адресу: Алтайский край, Поспелихинский район, с. Поспелиха, ул. Коммунистическая, 3а (далее – «ансамбль»), регистрационный номер 221721061670005 (приложение 1).

2. Утвердить:

2.1. режим использования земель и требования к градостроительным регламентам в границах территории зоны охраны ансамбля (приложение 2);

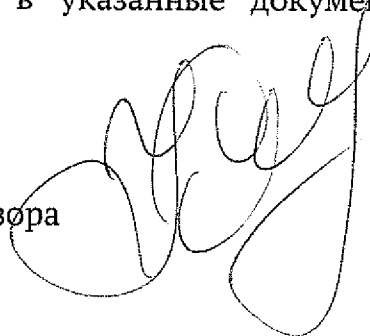
2.2. карту (схему) границ территории зоны охраны ансамбля (приложение 3).

3. Рекомендовать администрации Поспелихинского района Алтайского края:

3.1. обеспечить размещение информации об установлении зоны охраны ансамбля, утверждении режима использования земель и требований к градостроительным регламентам в границах территории данной зоны в государственных информационных системах обеспечения градостроительной деятельности;

3.2. обеспечить учет и отображение зоны охраны ансамбля, режима использования земель и требований к градостроительным регламентам в границах территории данной зоны в документах территориального планирования, правилах землепользования и застройки, документации по планировке территории и внести в указанные документы изменения в установленном порядке.

Заместитель начальника управления,
начальник отдела государственного надзора



К.Д. Рябцева

ПРИЛОЖЕНИЕ 1
к приказу управления
государственной охраны
объектов культурного наследия
Алтайского края
от 12.05.2023 № 282

ЗОНА ОХРАНЫ

объекта культурного наследия регионального значения
«Мемориальный комплекс воинам, погибшим в годы Великой
Отечественной войны (1941 – 1945 гг.) (совмещен с братской
могилой партизан гражданской войны)», 1919 г., 1941 – 1945 гг.,
1972 – 1975 гг., расположенного по адресу: Алтайский край,
Поспелихинский район, с. Поспелиха,
ул. Коммунистическая, 3а

В целях обеспечения сохранности объекта культурного наследия регионального значения «Мемориальный комплекс воинам, погибшим в годы Великой Отечественной войны (1941 – 1945 гг.) (совмещен с братской могилой партизан гражданской войны)», 1919 г., 1941 – 1945 гг., 1972 – 1975 гг., расположенного по адресу: Алтайский край, Поспелихинский район, с. Поспелиха, ул. Коммунистическая, 3а (далее – «ансамбль»), в его исторической среде на сопряженной с ним территории устанавливается следующая зона охраны: охранный зона (далее – ОЗ).

Описание границ территории ОЗ ансамбля:

№ точек на схеме	Направление	Расстояние, м
1	2	3
1-2	с юго-запада на северо-восток	11,57
2-3	с юго-запада на северо-восток по границе территории объекта культурного наследия	18,55
3-4	с юго-запада на северо-восток	38,61
4-5	с северо-запада на юго-восток	0,73
5-6	с северо-запада на юго-восток по границе территории объекта культурного наследия	12,75
6-7	с юго-запада на северо-восток	10,40
7-8	с северо-запада на юго-восток по границе территории объекта культурного наследия	65,19
8-9	с северо-запада на юго-восток	4,37
9-10	с северо-востока на юго-запад	25,89

1	2	3
10-11	с юго-востока на северо-запад по границе территории объекта культурного наследия	12,17
11-12	с северо-востока на юго-запад по границе территории объекта культурного наследия	17,79
12-13	с юго-востока на северо-запад	60,35
13-14	с северо-востока на юго-запад	33,65
14-1	с юго-востока на северо-запад до исходной точки	13,31

ВЕДОМОСТЬ
координат характерных (поворотных) точек границ
территории ОЗ ансамбля

Обозначение (номер) характерной (поворотной) точки	Координаты характерных (поворотных) точек в местной системе координат (МСК-22)		Метод определения координат	Средняя квадратичес- кая погрешность положения характерной точки (M _t), м
	X	Y		
1	449653.17	2256039.80	геодезический	0.2
2	449660.01	2256049.13	геодезический	0.2
3	449670.73	2256064.27	геодезический	0.2
4	449693.00	2256095.81	геодезический	0.2
5	449692.39	2256096.22	геодезический	0.2
6	449682.03	2256103.66	геодезический	0.2
7	449688.09	2256112.11	геодезический	0.2
8	449636.40	2256151.84	геодезический	0.2
9	449632.99	2256154.58	геодезический	0.2
10	449616.89	2256134.31	геодезический	0.2
11	449626.27	2256126.55	геодезический	0.2
12	449614.93	2256112.84	геодезический	0.2
13	449662.22	2256075.35	геодезический	0.2
14	449642.66	2256047.97	геодезический	0.2

ПРИЛОЖЕНИЕ 2

УТВЕРЖДЕНЫ
приказом управления
государственной охраны
объектов культурного наследия
Алтайского края
от 12.05.2023 № 282

РЕЖИМ

использования земель и требования к градостроительным регламентам в границах территории зоны охраны объекта культурного наследия регионального значения «Мемориальный комплекс воинам, погибшим в годы Великой Отечественной войны (1941 – 1945 гг.) (совмещен с братской могилой партизан гражданской войны)», 1919 г., 1941 – 1945 гг., 1972 – 1975 гг., расположенного по адресу: Алтайский край, Поспелихинский район, с. Поспелиха, ул. Коммунистическая, 3а

Режим использования земель и требования к градостроительным регламентам утверждаются в границах территории зоны охраны объекта культурного наследия регионального значения «Мемориальный комплекс воинам, погибшим в годы Великой Отечественной войны (1941 – 1945 гг.) (совмещен с братской могилой партизан гражданской войны)», 1919 г., 1941 – 1945 гг., 1972 – 1975 гг., расположенного по адресу: Алтайский край, Поспелихинский район, с. Поспелиха, ул. Коммунистическая, 3а (далее – «ансамбль»), а именно: охранной зоны (далее – ОЗ).

1. Особый режим использования земель в границах территорий ОЗ ансамбля:

1.1. разрешается:

строительство объектов капитального строительства, с целью применения специальных мер, направленных на сохранение и (или) восстановление (регенерацию) историко-градостроительной и (или) природной среды ансамбля;

проведение работ по сохранению и (или) восстановлению (регенерации) историко-градостроительной и (или) природной среды ансамбля, в том числе благоустройство, ремонт, реконструкция и (или) устройство наружного освещения;

проведение земляных, строительных, мелиоративных, хозяйственных и иных работ при условии соблюдения законодательства в области охраны объектов культурного наследия;

устройство, реконструкция и (или) ремонт сетей инженерно-технического обеспечения, объектов инженерно-транспортных коммуникаций при условии соблюдения законодательства в области охраны объектов культурного наследия;

размещение информационных конструкций, содержащих информацию о популяризации и использовании ансамбля размером информационного поля в высоту и в ширину не более 0,5 м;

1.2. запрещается:

строительство объектов капитального строительства, за исключением применения специальных мер, направленных на сохранение и (или) восстановление (регенерацию) историко-градостроительной и (или) природной среды ансамбля;

реконструкция, капитальный ремонт объектов капитального строительства без соблюдения требований к градостроительным регламентам в границах территории ОЗ;

изменение исторически сложившейся планировочной структуры;

устройство сетей инженерно-технического обеспечения в надземном исполнении, за исключением устройства или реконструкции сетей наружного освещения;

применение технических средств, создающих динамическое, ударное или ударно-вибрационное воздействие на ансамбль;

размещение нестационарных объектов (киосков, павильонов, навесов);

размещение автостоянок и парковок;

установка ограждений, нарушающих визуальное восприятие ансамбля;

использование материалов покрытий тротуаров площадок, диссонирующих по цвету, фактуре и иным внешним признакам с архитектурно-стилистическими особенностями ансамбля;

размещение рекламных конструкций всех видов;

размещение площадок с мусорными контейнерами в зонах основных видовых раскрытий на территорию ансамбля;

размещение информационных конструкций, содержащих информацию о популяризации и использовании ансамбля размером информационного поля более 0,50 м – по высоте и 0,50 м – по ширине;

засорение территории отходами производства и потребления.

2. Требования к градостроительным регламентам в границах территории ОЗ ансамбля:

при проведении работ по сохранению и (или) восстановлению (регенерации) историко-градостроительной среды ансамбля применять цветовые решения нейтральные по отношению к ансамбля с учетом его стилистических особенностей;

реконструкцию, капитальный ремонт объектов капитального строительства производить без увеличения их объемно-пространственных характеристик с применением цветовых решений нейтральных по отношению к ансамблю с учетом его стилистических особенностей;

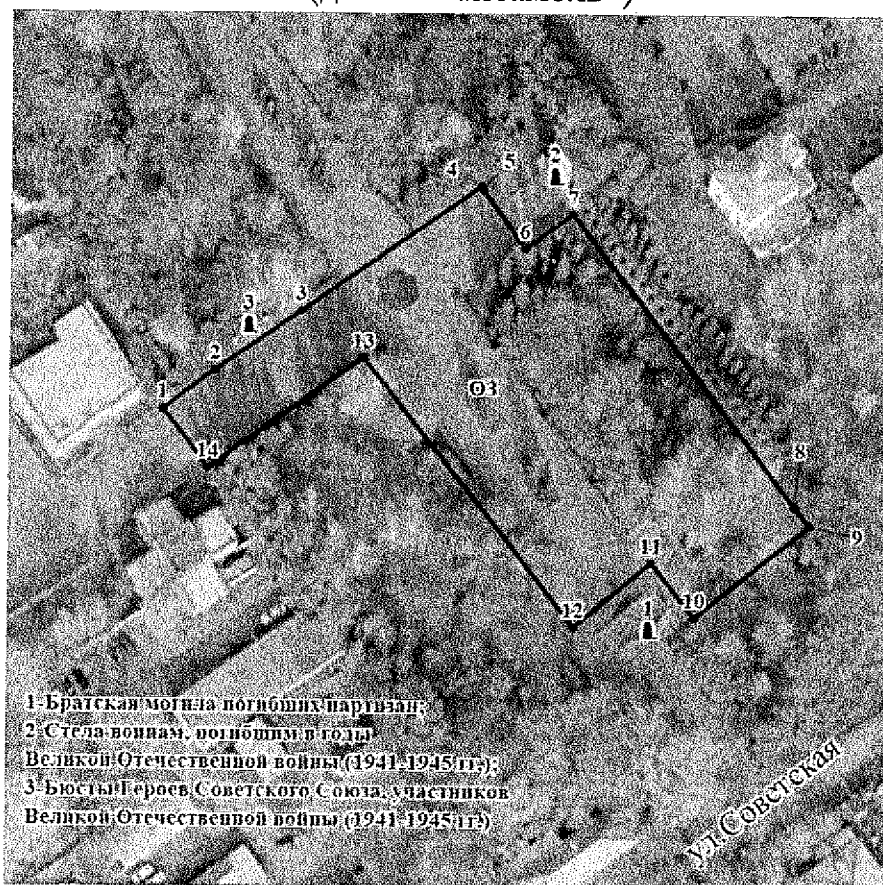
виды разрешенного использования земельных участков и объектов капитального строительства устанавливаются Правилами землепользования и застройки муниципального образования Поспелихинский сельсовет Поспелихинского района Алтайского края.

ПРИЛОЖЕНИЕ 3





УТВЕРЖДЕНА
приказом управления
государственной охраны
объектов культурного наследия
Алтайского края
от 12.05.2023 № 282

КАРТА (СХЕМА)

границ территории охранной зоны объекта культурного наследия
регионального значения «Мемориальный комплекс воинам, погибшим
в годы Великой Отечественной войны (1941 – 1945 гг.) (совмещен с
братской могилой партизан гражданской войны)», 1919 г., 1941 – 1945 гг.,
1972 – 1975 гг., расположенного по адресу: Алтайский край,
Поспелихинский район, с. Поспелиха, ул. Коммунистическая, 3а
(далее – «ансамбль»)



Условные обозначения:

-  – ансамбль;
-  – границы территории охранной зоны ансамбля;
-  1 – поворотная (характерная) точка границ территории охранной зоны ансамбля;
-  ОЗ – индекс территории охранной зоны ансамбля.