



УПРАВЛЕНИЕ ГОСУДАРСТВЕННОЙ ОХРАНЫ
ОБЪЕКТОВ КУЛЬТУРНОГО НАСЛЕДИЯ
АЛТАЙСКОГО КРАЯ
(АЛТАЙОХРАНКУЛЬТУРА)

П Р И К А З

от 12.05.2023

№ 281

г. Барнаул

Об установлении зоны охраны объекта культурного наследия регионального значения «Мемориал Славы воинам, погибшим в годы Великой Отечественной войны (1941 – 1945 гг.)», 1981 г., расположенного по адресу: Алтайский край, Поспелихинский район, п. Хлебобоб, ул. Садовая, 37а, утверждению режима использования земель и требований к градостроительным регламентам в границах территории данной зоны

В соответствии с Федеральным законом от 25.06.2002 № 73-ФЗ «Об объектах культурного наследия (памятниках истории и культуры) народов Российской Федерации», постановлением Правительства Российской Федерации от 12.09.2015 № 972 «Об утверждении Положения о зонах охраны объектов культурного наследия (памятников истории и культуры) народов Российской Федерации и о признании утратившими силу отдельных положений нормативных правовых актов Правительства Российской Федерации», законом Алтайского края от 12.05.2005 № 32-ЗС «Об объектах культурного наследия (памятниках истории и культуры) в Алтайском крае» и Положением об управлении государственной охраны объектов культурного наследия Алтайского края, утвержденным указом Губернатора Алтайского края от 27.12.2016 № 174, п р и к а з ы в а ю:

1. Установить зону охраны объекта культурного наследия регионального значения «Мемориал Славы воинам, погибшим в годы Великой Отечественной войны (1941 – 1945 гг.)», 1981 г., расположенного по адресу: Алтайский край, Поспелихинский район, п. Хлебобоб, ул. Садовая, 37а (далее – «объект культурного наследия»), регистрационный номер 221610696970005 (приложение 1).

2. Утвердить:

2.1. режим использования земель и требования к градостроительным регламентам в границах территории зоны охраны объекта культурного

наследия (приложение 2);

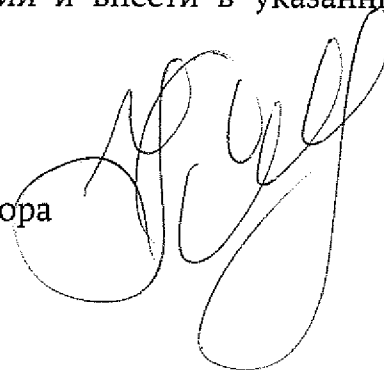
2.2. карту (схему) границ территории зоны охраны объекта культурного наследия (приложение 3).

3. Рекомендовать администрации Поспелихинского района Алтайского края:

3.1. обеспечить размещение информации об установлении зоны охраны объекта культурного наследия, утверждении режима использования земель и требований к градостроительным регламентам в границах территории данной зоны в государственных информационных системах обеспечения градостроительной деятельности;

3.2. обеспечить учет и отображение зоны охраны объекта культурного наследия, режима использования земель и требований к градостроительным регламентам в границах территории данной зоны в документах территориального планирования, правилах землепользования и застройки, документации по планировке территории и внести в указанные документы изменения в установленном порядке.

Заместитель начальника управления,
начальник отдела государственного надзора



К.Д. Рябцева

ПРИЛОЖЕНИЕ 1
к приказу управления
государственной охраны
объектов культурного наследия
Алтайского края
от 12.05.2023 № 281

ЗОНА ОХРАНЫ

объекта культурного наследия регионального значения
«Мемориал Славы воинам, погибшим в годы Великой Отечественной
войны (1941 – 1945 гг.)», 1981 г., расположенного по адресу:
Алтайский край, Поспелихинский район,
п. Хлебороб, ул. Садовая, 37а

В целях обеспечения сохранности объекта культурного наследия регионального значения «Мемориал Славы воинам, погибшим в годы Великой Отечественной войны (1941 – 1945 гг.)», 1981 г., расположенного по адресу: Алтайский край, Поспелихинский район, п. Хлебороб, ул. Садовая, 37а (далее – «объект культурного наследия»), в его исторической среде на сопряженной с ним территории устанавливается следующая зона охраны: охранная зона (далее – ОЗ).

Описание границ территории ОЗ объекта культурного наследия:

| № точек на схеме | Направление | Расстояние, м |
|------------------|--|---------------|
| 1-2 | с юго-запада на северо-восток | 11,63 |
| 2-5 | с северо-запада на юго-восток | 31,53 |
| 5-6 | с северо-востока на юго-запад | 11,70 |
| 6-1 | с юго-востока на северо-запад до исходной точки | 25,21 |
| | | |
| 9-12 | с северо-запада на юго-восток по границе территории объекта культурного наследия | 21,39 |
| 12-13 | с северо-востока на юго-запад по границе территории объекта культурного наследия | 3,70 |
| 13-16 | с юго-востока на северо-запад по границе территории объекта культурного наследия | 19,35 |
| 16-9 | с юго-запада на северо-восток по границе территории объекта культурного наследия до исходной точки | 3,63 |

ВЕДОМОСТЬ
 координат характерных (поворотных) точек границ
 территории ОЗ объекта культурного наследия

| Обозначение (номер) характерной (поворотной) точки | Координаты характерных (поворотных) точек в местной системе координат (МСК-22) | | Метод определения координат | Средняя квадратичес- кая погрешность положения характерной точки (Mt), м |
|--|--|------------|-----------------------------------|--|
| | X | Y | | |
| 1 | 451392.50 | 2248986.54 | геодезический | 0.2 |
| 2 | 451403.26 | 2248990.96 | геодезический | 0.2 |
| 3 | 451397.38 | 2249004.08 | геодезический | 0.2 |
| 4 | 451395.53 | 2249006.38 | геодезический | 0.2 |
| 5 | 451384.00 | 2249014.67 | геодезический | 0.2 |
| 6 | 451376.92 | 2249005.35 | геодезический | 0.2 |
| 7 | 451386.38 | 2248998.56 | геодезический | 0.2 |
| 8 | 451387.89 | 2248996.80 | геодезический | 0.2 |
| | | | | |
| 9 | 451397.92 | 2248993.09 | геодезический | 0.2 |
| 10 | 451393.94 | 2249001.97 | геодезический | 0.2 |
| 11 | 451392.75 | 2249003.45 | геодезический | 0.2 |
| 12 | 451384.83 | 2249009.15 | геодезический | 0.2 |
| 13 | 451382.59 | 2249006.20 | геодезический | 0.2 |
| 14 | 451389.10 | 2249001.53 | геодезический | 0.2 |
| 15 | 451391.30 | 2248998.97 | геодезический | 0.2 |
| 16 | 451394.56 | 2248991.71 | геодезический | 0.2 |

ПРИЛОЖЕНИЕ 2

УТВЕРЖДЕНЫ
приказом управления
государственной охраны
объектов культурного наследия
Алтайского края
от 12.05.2023 № 281

РЕЖИМ

использования земель и требования к градостроительным регламентам в границах территории зоны охраны объекта культурного наследия регионального значения «Мемориал Славы воинам, погибшим в годы Великой Отечественной войны (1941 – 1945 гг.)», 1981 г., расположенного по адресу: Алтайский край, Поспелихинский район, п. Хлебороб, ул. Садовая, 37а

Режим использования земель и требования к градостроительным регламентам утверждаются в границах территории зоны охраны объекта культурного наследия регионального значения «Мемориал Славы воинам, погибшим в годы Великой Отечественной войны (1941 – 1945 гг.)», 1981 г., расположенного по адресу: Алтайский край, Поспелихинский район, п. Хлебороб, ул. Садовая, 37а (далее – «объект культурного наследия»), а именно: охранной зоны (далее – ОЗ).

1. Особый режим использования земель в границах территории ОЗ объекта культурного наследия:

1.1. разрешается:

строительство объектов капитального строительства, с целью применения специальных мер, направленных на сохранение и (или) восстановление (регенерацию) историко-градостроительной и (или) природной среды объекта культурного наследия;

проведение работ по сохранению и (или) восстановлению (регенерации) историко-градостроительной и (или) природной среды объекта культурного наследия, в том числе благоустройство, ремонт, реконструкция и (или) устройство наружного освещения;

проведение земляных, строительных, мелиоративных, хозяйственных и иных работ при условии соблюдения законодательства в области охраны объектов культурного наследия;

устройство, реконструкция и (или) ремонт сетей инженерно-технического обеспечения, объектов инженерно-транспортных коммуникаций при условии соблюдения законодательства в области охраны объектов культурного наследия;

размещение информационных конструкций, содержащих информацию о популяризации и использовании объекта культурного наследия размером информационного поля в высоту и в ширину не более 0,5 м;

1.2. запрещается:

строительство объектов капитального строительства, за исключением применения специальных мер, направленных на сохранение и (или) восстановление (регенерацию) историко-градостроительной и (или) природной среды объекта культурного наследия;

реконструкция, капитальный ремонт объектов капитального строительства без соблюдения требований к градостроительным регламентам в границах территории ОЗ;

изменение исторически сложившейся планировочной структуры;

устройство сетей инженерно-технического обеспечения в надземном исполнении, за исключением устройства или реконструкции сетей наружного освещения;

применение технических средств, создающих динамическое, ударное или ударно-вибрационное воздействие на объект культурного наследия;

размещение нестационарных объектов (киосков, павильонов, навесов);

размещение автостоянок и парковок;

установка ограждений, нарушающих визуальное восприятие объекта культурного наследия;

использование материалов покрытий тротуаров площадок, диссонирующих по цвету, фактуре и иным внешним признакам с архитектурно-стилистическими особенностями объекта культурного наследия;

размещение рекламных конструкций всех видов;

размещение площадок с мусорными контейнерами в зонах основных видовых раскрытий на территорию объекта культурного наследия;

размещение информационных конструкций, содержащих информацию о популяризации и использовании объекта культурного наследия размером информационного поля более 0,50 м – по высоте и 0,50 м – по ширине;

засорение территории отходами производства и потребления.

2. Требования к градостроительным регламентам в границах территории ОЗ объекта культурного наследия:

при проведении работ по сохранению и (или) восстановлению (регенерации) историко-градостроительной среды объекта культурного наследия применять цветовые решения нейтральные по отношению к объекту культурного наследия с учетом его стилистических особенностей;

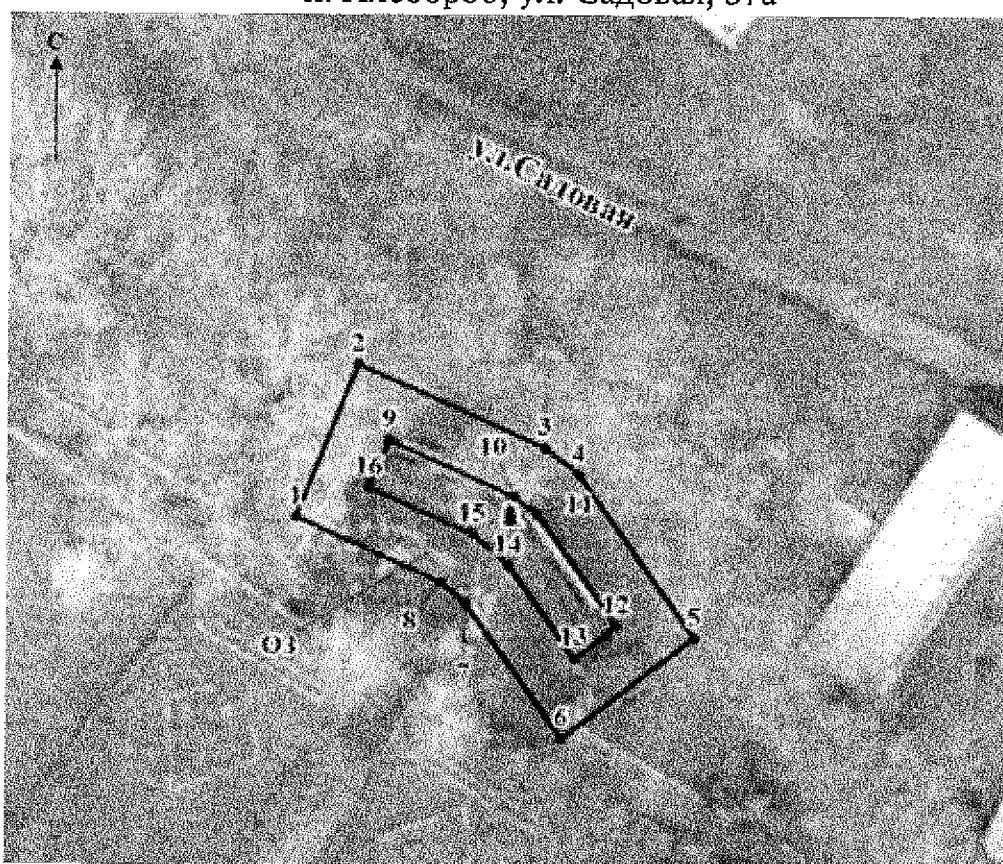
реконструкцию, капитальный ремонт объектов капитального строительства производить без увеличения их объемно-пространственных характеристик с применением цветовых решений нейтральных по отношению к объекту культурного наследия с учетом его стилистических особенностей;

виды разрешенного использования земельных участков и объектов капитального строительства устанавливаются Правилами землепользования и застройки муниципального образования Борковский сельсовет Поспелихинского района Алтайского края.




ПРИЛОЖЕНИЕ 3

УТВЕРЖДЕНА
 приказом управления
 государственной охраны
 объектов культурного наследия
 Алтайского края
 от 12.05.2023 № 281

КАРТА (СХЕМА)
 границ территории охранной зоны объекта культурного наследия
 регионального значения «Мемориал Славы воинам, погибшим в годы
 Великой Отечественной войны (1941 – 1945 гг.)», 1981 г., расположенного
 по адресу: Алтайский край, Пospelихинский район,
 п. Хлебороб, ул. Садовая, 37а



Условные обозначения:

-  – объект культурного наследия;
-  – границы территории охранной зоны объекта культурного наследия;
-  1 – поворотная (характерная) точка границ территории охранной зоны объекта культурного наследия;
- ОЗ – индекс территории охранной зоны объекта культурного наследия.