

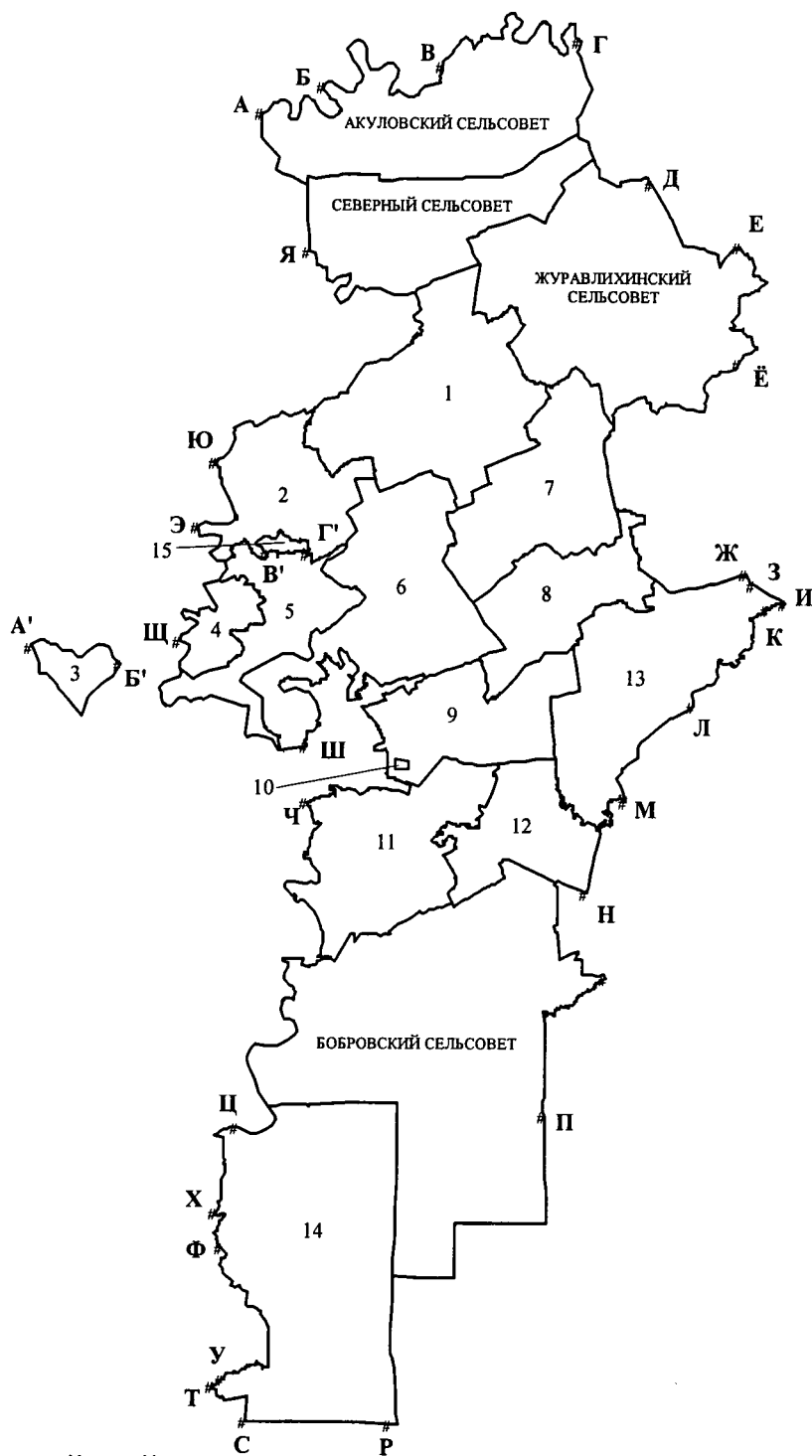
ЗАКОН
Алтайского края

**О внесении изменений в закон Алтайского края
«О статусе и границах муниципальных и административно-
территориальных образований Первомайского района
Алтайского края»**

Статья 1

Внести в закон Алтайского края от 27 декабря 2008 года № 145-ЗС «О статусе и границах муниципальных и административно-территориальных образований Первомайского района Алтайского края» (Сборник законодательства Алтайского края, 2008, № 152, часть IV; 2009, № 159, часть I; 2012, № 195, часть I; 2013, № 210, часть I, № 212, часть I; Официальный интернет-портал правовой информации (www.pravo.gov.ru), 27 декабря 2018 года) следующие изменения:

- 1) пункт 10 статьи 2 признать утратившим силу;
- 2) в статье 3 слово «Новоберёзовский,» исключить;
- 3) в приложении 1:
 - а) план границ изложить в следующей редакции:
«ПЛАН ГРАНИЦ:



- 1 – Первомайский сельсовет
- 2 – Сибирский сельсовет
- 3 – Повалихинский сельсовет (чересполосный участок)
- 4 – Повалихинский сельсовет
- 5 – Боровихинский сельсовет
- 6 – Зудиловский сельсовет
- 7 – Сорочелоговской сельсовет
- 8 – Логовской сельсовет
- 9 – Берёзовский сельсовет
- 10 – Солнечный сельсовет
- 11 – Санниковский сельсовет

- 12 – Баюновключевский сельсовет
- 13 – Жилинский сельсовет
- 14 – Рассказихинский сельсовет
- 15 – ЗАТО посёлок Сибирский Алтайского края»;

б) в таблице описания прохождения границ:

в графе 3 строки 5 слова «до мз117, муниципального образования Новоберёзовский сельсовет Первомайского района Алтайского края от мз117» исключить;

в графе 3 строки 6 слово «Новоберёзовский» заменить словом «Журавлихинский»;

в графе 3 строки 7 слово «Новоберёзовский» заменить словом «Журавлихинский»;

4) приложение 8 изложить в следующей редакции:

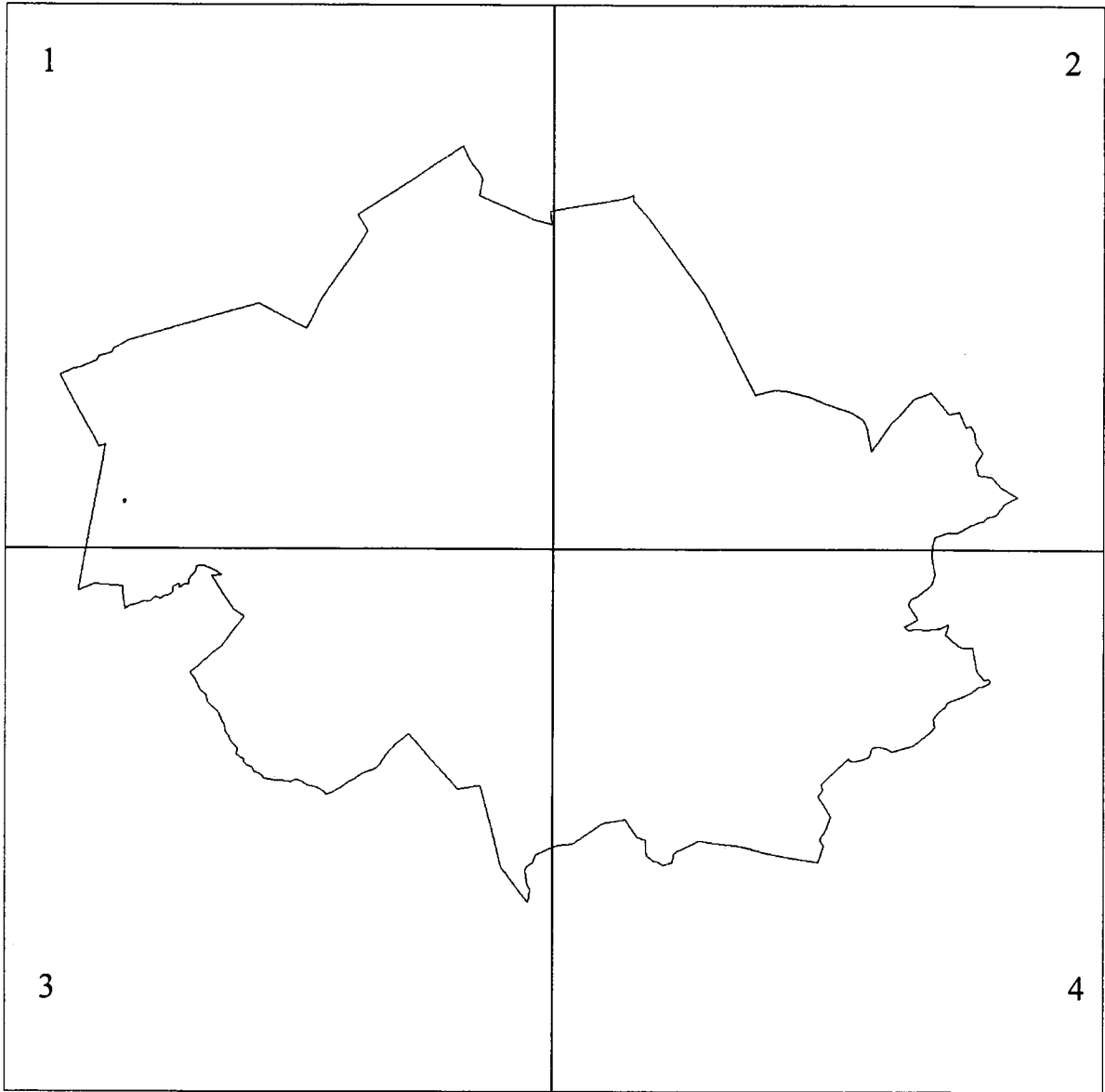
«ПРИЛОЖЕНИЕ 8

к закону Алтайского края «О статусе и границах муниципальных и административно-территориальных образований Первомайского района Алтайского края»

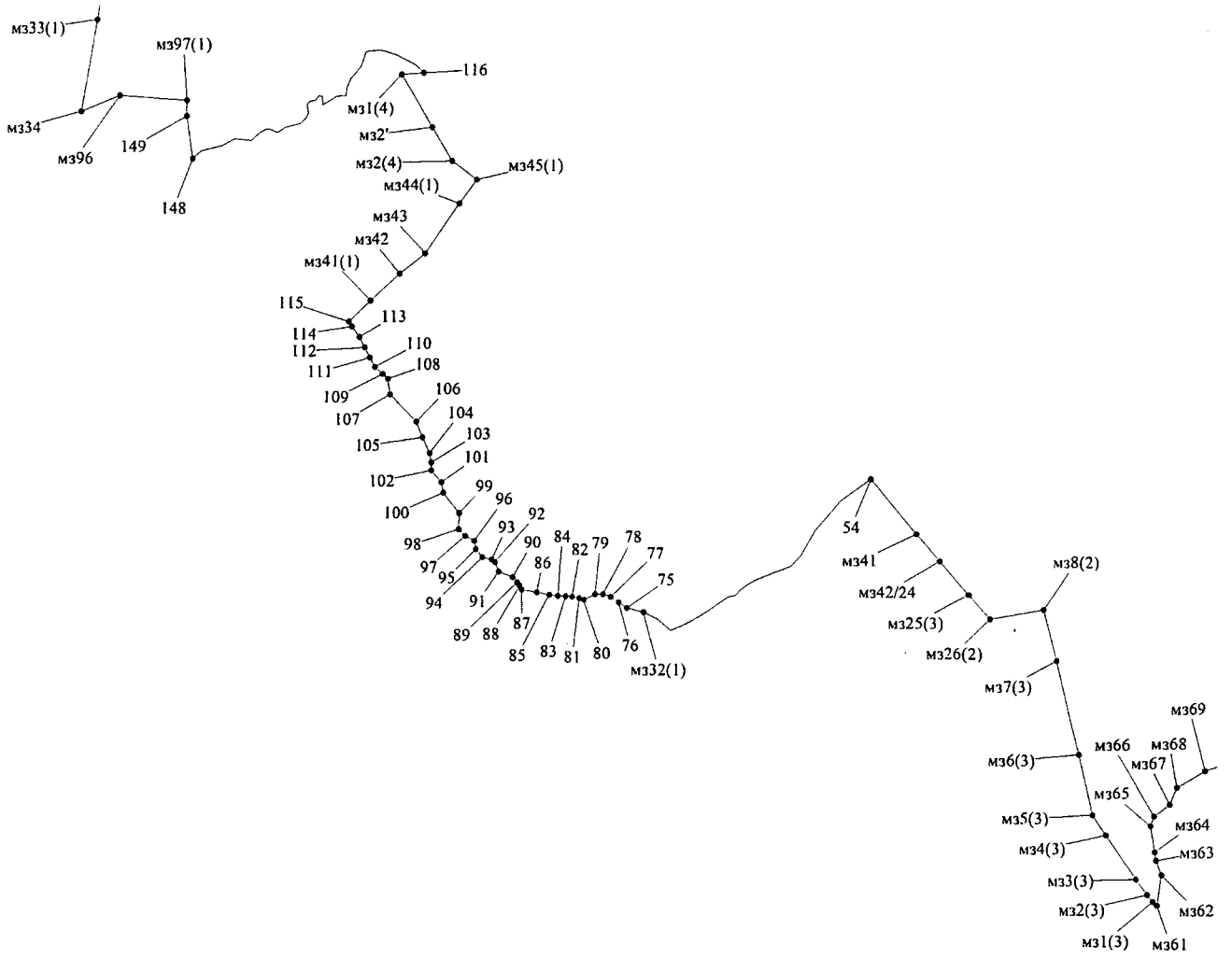
**ОПИСАНИЕ ГРАНИЦ
муниципального образования Журавлихинский сельсовет
Первомайского района Алтайского края**

ПЛАН ГРАНИЦ:

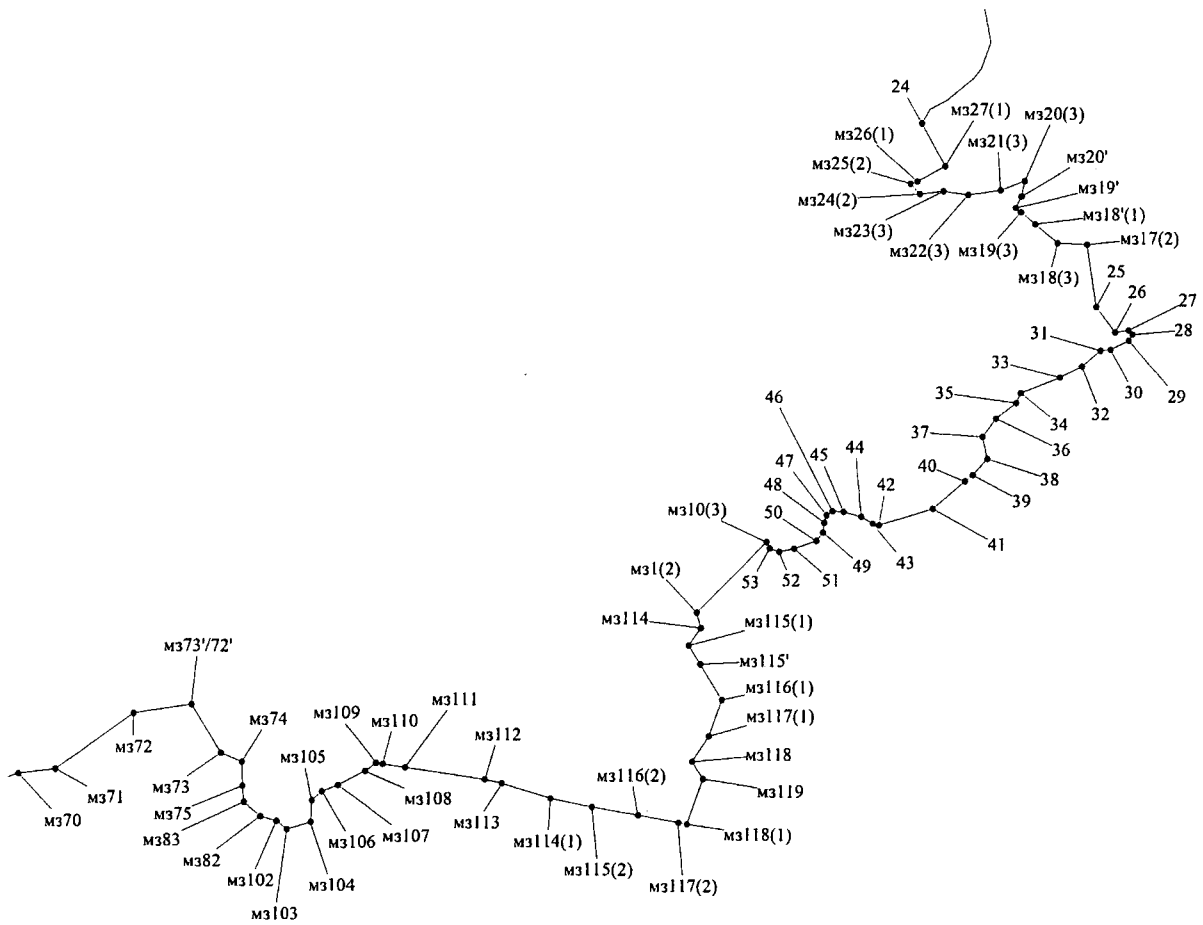
Схема расположения листов



Лист 3



Лист 4



ОПИСАНИЕ СМЕЖЕСТВ:

от мз29 до мз44 территория муниципального образования Северный сельсовет Первомайского района Алтайского края;

от мз44 до мз33 территория муниципального образования Залесовский муниципальный округ Алтайского края;

от мз33 до 36 территория муниципального образования Гоношихинский сельсовет Заринского района Алтайского края;

от 36 до мз61 территория муниципального образования Новомоношкинский сельсовет Заринского района Алтайского края;

от мз61 до мз32(1) территория муниципального образования Сорочелоговской сельсовет Первомайского района Алтайского края;

от мз32(1) до мз29 территория муниципального образования Первомайский сельсовет Первомайского района Алтайского края.

ГЕОДЕЗИЧЕСКИЕ ДАННЫЕ:

От	До	Горизонтальное проложение, м	Румбы	Описание прохождения границ
1	2	3	4	5
				по смежеству с муниципальным образованием Северный сельсовет Первомайского района Алтайского края
мз29	мзX'	245.8	СЗ:26°27'1"	с левой стороны лесополосы
мзX'	мзX	864.7	СЗ:27°31'52"	
мзX	мзIX	750.0	СЗ:27°31'55"	
мзIX	мзVIII	639.5	СЗ:27°15'30"	
мзVIII	мз11	473.3	СВ:68°28'54"	по меже между пашней и кормовыми угодьями
мз11	мз10	156.4	СВ:80°57'15"	
мз10	мз9	513.0	СВ:65°28'5"	по кормовым угодьям, с правой стороны леса
мз9	мз8	171.1	СВ:31°15'26"	
мз8	мз7	370.9	СВ:73°24'42"	с правой стороны леса
мз7	мз6	140.8	СВ:24°57'45"	
мз6	мз5	299.4	СВ:62°22'56"	по меже между пашней и кормовыми угодьями
мз5	мз4	205.7	СВ:56°8'25"	с правой стороны леса
мз4	мз3	193.8	СВ:73°0'54"	по меже между пашней и кормовыми угодьями
мз3	мз2	866.1	СВ:73°4'17"	по меже между пашней и кормовыми угодьями, по пашне
мз2	мз1	658.2	СВ:73°6'44"	по полевой дороге
мз1	мз2(1)	1222.7	СВ:73°30'29"	по полевой дороге и по пашне
мз2(1)	мз3(1)	1079.4	СВ:72°28'36"	по пашне
мз3(1)	мз4(1)	807.2	ЮВ:59°42'21"	по меже между пашней и кормовыми угодьями, по кормовым угодьям
мз4(1)	мз5(1)	799.6	ЮВ:62°16'30"	по кормовым угодьям, с правой стороны леса и по пашне
мз5(1)	мз6(1)	402.4	СВ:25°6'47"	по пашне
мз6(1)	мз7(1)	540.2	СВ:25°1'24"	по лесу и кормовым угодьям
мз7(1)	мз8(1)	564.0	СВ:33°23'29"	по пашне
мз8(1)	мз9(1)	287.0	СВ:33°25'48"	по кормовым угодьям и лесу
мз9(1)	мз10(1)	745.0	СВ:33°23'30"	по полевой дороге
мз10(1)	мз11(1)	968.0	СВ:33°22'5"	по кормовым угодьям, по меже между пашней и кормовыми угодьями
мз11(1)	мз51	590.0	СЗ:31°45'59"	по полевой дороге
мз51	мз50	1189.8	СВ:55°43'39"	по пашне и кормовым угодьям, пересекая полевую дорогу
мз50	мз49	999.8	СВ:55°39'13"	по пашне
мз49	мз48	300.4	СВ:55°45'35"	по полевой дороге
мз48	мз47	340.2	СВ:54°33'29"	
мз47	мз46	359.8	СВ:56°36'38"	
мз46	мз45	573.8	СВ:56°37'2"	
мз45	мз44	26.0	СВ:56°25'56"	по полевой дороге

1	2	3	4	5
				по смежеству с муниципальным образованием Залесовский муниципальный округ Алтайского края
м344	м327/92	26.4	ЮВ:22°4'48"	по пашне
м327/92	м328/93	501.6	ЮВ:22°34'48"	
м328/93	м329/94	439.9	ЮВ:36°52'48"	
м329/94	м316/95	208.9	ЮВ:25°50'24"	по меже между пашней и кормовыми угодьями
м316/95	м317/79	510.2	ЮЗ:9°8'24"	по кормовым угодьям и пашне
м317/79	м318/96	747.1	ЮВ:65°30'0"	по лесу и кормовым угодьям
м318/96	м397	678.1	ЮВ:65°37'12"	по кормовым угодьям
м397	м398	384.3	ЮВ:65°39'00"	по меже между пашней и кормовыми угодьями
м398	м318/17	512.8	ЮВ:76°46'48"	по меже между пашней и кормовыми угодьями, по полевой дороге
м318/17	м319/17'	403.8	СЗ:7°27'36"	по меже между пашней и кормовыми угодьями
м319/17'	м31(1)	228.2	СВ:79°18'36"	
м31(1)	м32(2)	663.8	СВ:79°10'52"	
м32(2)	м33(2)	851.8	СВ:80°40'48"	по меже между пашней и кормовыми угодьями, с левой стороны леса
м33(2)	м34(2)	491.7	СВ:80°31'48"	по полевой дороге, пересекая автодорогу Журавлиха – Думчево, далее – по лесу
м34(2)	м35(2)	264.2	СВ:66°16'12"	по лесу
м35(2)	м36(2)	167.7	ЮВ:2°57'0"	
м36(2)	1	484.2	ЮВ:39°37'48"	с правой стороны леса, по пашне, пересекая автодорогу Журавлиха – Шатуново
1	м37(2)	227.4	ЮВ:39°41'24"	по пашне
м37(2)	м39(2)	2915.9	ЮВ:34°33'36"	по лесу и кормовым угодьям
м39(2)	м310(2)	434.3	ЮВ:26°19'48"	с правой стороны лесополосы
м310(2)	м3115	348.0	ЮВ:27°3'36"	
м3115	м3116	1310.9	ЮВ:26°4'48"	по пашне, лесу и кормовым угодьям
м3116	м3117	1301.8	ЮВ:26°15'0"	по лесу и кормовым угодьям
м3117	м323(1)	565.8	СВ:75°36'46"	по лесу, пересекая кормовые угодья
м323(1)	м322(1)	347.5	ЮВ:85°47'34"	
м322(1)	м321(1)	755.4	ЮВ:76°5'26"	
м321(1)	м320(1)	254.2	ЮВ:66°20'22"	
м320(1)	м319(1)	278.1	ЮВ:66°13'40"	
м319(1)	м318'	558.1	ЮВ:71°40'56"	
м318'	м318(1)	152.3	ЮВ:71°56'42"	
м318(1)	м317(1)	458.3	ЮВ:57°1'53"	
м317(1)	м316(1)	234.9	ЮВ:30°0'51"	
м316(1)	м315(1)	768.5	ЮВ:10°32'58"	
м315(1)	м314'	368.5	СВ:34°41'57"	
м314'	м314(1)	673.0	СВ:34°30'9"	

1	2	3	4	5
мз14(1)	мз13(1)	271.4	СВ:40°41'51"	по лесу, пересекая кормовые угодья
мз13(1)	мз12(1)	705.2	СВ:40°40'54"	
мз12(1)	мз33	528.2	СВ:70°3'8"	
				по смежеству с муниципальным образованием Гоноспихинский сельсовет Заринского района Алтайского края
мз33	мз32(2)	658.9	ЮВ:39°12'16"	по лесу, пересекая кормовые угодья
мз32(2)	мз31(1)	193.6	ЮВ:38°53'59"	
мз31(1)	мз30	296.6	СВ:75°15'5"	
мз30	мз29(1)	493.0	ЮВ:22°27'19"	
мз29(1)	мз28	143.2	СВ:73°59'0"	
мз28	мз27	245.0	ЮВ:27°22'50"	
мз27	мз26	288.4	ЮВ:6°12'38"	
мз26	мз25(1)	376.5	ЮВ:31°43'53"	по пашне и кормовым угодьям
мз25(1)	мз24(1)	420.3	ЮЗ:29°11'37"	по меже между пашней и кормовыми угодьями, с правой стороны леса
мз24(1)	мз23(2)	266.6	ЮВ:16°16'24"	по лесу и меже между пашней и кормовыми угодьями
мз23(2)	мз22(2)	64.6	ЮВ:0°37'10"	по пашне
мз22(2)	мз21(2)	346.8	ЮВ:82°36'39"	с левой стороны леса
мз21(2)	мз20(2)	120.0	ЮВ:59°10'59"	
мз20(2)	мз19(2)	388.6	ЮВ:42°18'35"	по лесу и по меже между пашней и кормовыми угодьями
мз19(2)	мз18(2)	153.5	ЮВ:59°4'27"	по меже между пашней и кормовыми угодьями
мз18(2)	2	403.3	ЮВ:58°45'32"	по лесу до середины реки Фёдоровки
2	24	4427.3	ЮЗ:44°44'42"	по середине реки Фёдоровки
24	мз27(1)	183.7	ЮЗ:28°35'58"	с левой стороны леса
мз27(1)	мз26(1)	547.6	ЮВ:29°30'19"	
мз26(1)	мз25(2)	359.7	ЮЗ:60°38'49"	
мз25(2)	мз24(2)	87.5	ЮЗ:71°32'40"	
мз24(2)	мз23(3)	157.9	ЮВ:44°33'50"	по меже между пашней и кормовыми угодьями
мз23(3)	мз22(3)	267.5	СВ:83°11'38"	
мз22(3)	мз21(3)	282.9	ЮВ:82°16'46"	по меже между пашней и кормовыми угодьями, далее - по кормовым угодьям
мз21(3)	мз20(3)	371.0	СВ:81°19'2"	по лесу, пересекая кормовые угодья
мз20(3)	мз20'	292.5	СВ:68°54'2"	
мз20'	мз19'	178.8	ЮЗ:11°29'9"	
мз19'	мз19(3)	141.6	ЮЗ:25°30'56"	
мз19(3)	мз18'(1)	77.3	ЮВ:50°24'11"	
мз18'(1)	мз18(3)	200.2	ЮВ:49°45'43"	
мз18(3)	мз17(2)	329.4	ЮВ:49°38'31"	
мз17(2)	25	337.1	ЮВ:87°44'19"	по меже между пашней и кормовыми угодьями, по лесу
25	26	713.9	ЮВ:8°52'45"	по лесу
26	27	357.1	ЮВ:37°29'48"	

1	2	3	4	5
27	28	155.1	СВ:82°45'46"	по лесу
28	29	65.7	ЮВ:48°41'59"	
29	30	83.4	ЮЗ:31°49'53"	
30	31	232.7	ЮЗ:63°9'55"	
31	32	120.1	ЮЗ:85°20'16"	
32	33	552.1	ЮЗ:55°49'7"	
33	34	471.4	ЮЗ:66°23'37"	
34	35	124.2	ЮЗ:23°20'1"	
35	36	287.6	ЮЗ:52°45'47"	
				по смежеству с муниципальным образованием Новомоношкинский сельсовет Заринского района Алтайского края
36	37	260.0	ЮЗ:36°43'28"	по лесу
37	38	259.6	ЮВ:13°20'32"	
38	39	242.4	ЮЗ:41°46'55"	
39	40	118.2	ЮЗ:51°42'37"	
40	41	474.5	ЮЗ:49°10'31"	
41	42	639.6	ЮЗ:72°40'21"	
42	43	77.6	СЗ:77°16'37"	
43	44	148.8	СЗ:60°29'21"	
44	45	208.7	СЗ:73°41'10"	
45	46	124.6	СЗ:88°52'36"	
46	47	84.0	ЮЗ:54°27'48"	
47	48	84.2	ЮЗ:16°51'27"	
48	49	113.3	ЮЗ:7°25'56"	
49	50	123.2	ЮЗ:39°22'12"	
50	51	267.3	ЮЗ:70°14'29"	по лесу, пересекая кормовые угодья
51	52	174.8	ЮЗ:77°54'18"	
52	53	113.8	СЗ:70°47'50"	
53	мз10(3)	81.2	СЗ:30°1'45"	по лесу
мз10(3)	мз1(2)	1135.8	ЮЗ:44°42'40"	
мз1(2)	мз114	180.4	ЮВ:16°31'33"	по пашне, пересекая полевую дорогу
мз114	мз115(1)	241.6	ЮЗ:34°17'19"	по меже между пашней и кормовыми угодьями, по кормовым угодьям
мз115(1)	мз115'	250.8	ЮВ:31°58'0"	
мз115'	мз116(1)	472.4	ЮВ:32°8'20"	по лесу
мз116(1)	мз117(1)	437.3	ЮЗ:19°35'12"	по лесу, пересекая кормовые угодья
мз117(1)	мз118	344.8	ЮЗ:33°39'28"	
мз118	мз119	232.8	ЮВ:32°56'21"	
мз119	мз118(1)	542.6	ЮЗ:19°34'38"	
мз118(1)	мз117(2)	99.3	СЗ:80°36'49"	
мз117(2)	мз116(2)	468.0	СЗ:80°20'40"	
мз116(2)	мз115(2)	531.8	СЗ:80°22'35"	
мз115(2)	мз114(1)	485.6	СЗ:78°55'26"	по пашне
мз114(1)	мз113	580.4	СЗ:73°14'52"	по лесу, пересекая кормовые угодья
				по лесу, по меже между пашней и кормовыми угодьями, по

1	2	3	4	5
				кормовым угодьям
мз113	мз112	199.3	СЗ:78°23'30"	по кормовым угодьям
мз112	мз111	920.0	СЗ:81°53'21"	по лесу
мз111	мз110	294.8	СЗ:81°48'33"	по лесу, пересекая кормовые угодья
мз110	мз109	41.2	СЗ:81°54'38"	по лесу
мз109	мз108	95.3	ЮЗ:51°54'16"	
мз108	мз107	402.8	ЮЗ:61°8'39"	
мз107	мз106	200.0	ЮЗ:69°3'17"	
мз106	мз105	155.7	ЮЗ:49°53'51"	
мз105	мз104	247.3	ЮЗ:2°57'59"	
мз104	мз103	288.8	ЮЗ:73°24'12"	
мз103	мз102	147.7	СЗ:52°35'41"	
мз102	мз82	190.9	СЗ:74°26'31"	
мз82	мз83	248.3	СЗ:49°4'60"	
мз83	мз75	183.8	СЗ:4°23'57"	
мз75	мз74	268.5	СЗ:1°37'19"	
мз74	мз73	267.4	СЗ:68°31'15"	
мз73	мз73'/72'	638.5	СЗ:31°19'48"	
мз73'/72'	мз72	664.0	ЮЗ:80°51'30"	
мз72	мз71	1100.2	ЮЗ:54°35'22"	по кормовым угодьям, по меже между пашней и кормовыми угодьями
мз71	мз70	445.1	ЮЗ:82°46'22"	по лесу, пересекая кормовые угодья
мз70	мз69	334.6	ЮЗ:70°29'54"	
мз69	мз68	401.1	ЮЗ:59°35'32"	по лесу
мз68	мз67	224.3	ЮЗ:22°26'14"	
мз67	мз66	234.0	ЮЗ:52°33'9"	
мз66	мз65	126.4	ЮЗ:19°41'47"	
мз65	мз64	322.2	ЮВ:9°22'39"	
мз64	мз63	104.3	ЮВ:10°19'46"	
мз63	мз62	183.5	ЮВ:20°2'39"	
мз62	мз61	377.8	ЮЗ:8°6'39"	
				по смежеству с муниципальным образованием Сорочелоговской сельсовет Первомайского района Алтайского края
мз61	мз1(3)	28.4	СЗ:60°43'54"	по лесу, пересекая кормовые угодья
мз1(3)	мз2(3)	151.0	СЗ:37°35'53"	
мз2(3)	мз3(3)	233.0	СЗ:37°52'8"	
мз3(3)	мз4(3)	649.8	СЗ:34°20'44"	по кормовым угодьям и заболоченной местности
мз4(3)	мз5(3)	293.0	СЗ:33°25'46"	по лесу, пересекая кормовые угодья
мз5(3)	мз6(3)	754.6	СЗ:13°33'1"	по полевой дороге
мз6(3)	мз7(3)	1175.4	СЗ:14°0'28"	по полевой дороге
мз7(3)	мз8(2)	641.4	СЗ:14°27'16"	
мз8(2)	мз26(2)	662.2	ЮЗ:79°49'56"	по лесу
мз26(2)	мз25(3)	384.9	СЗ:40°50'21"	по лесу, пересекая кормовые угодья

1	2	3	4	5
МЗ25(3)	МЗ42/24	537.0	СЗ:40°51'16"	по лесу
МЗ42/24	МЗ41	439.4	СЗ:40°43'2"	по лесу, пересекая кормовые уголья
МЗ41	54	867.6	СЗ:40°22'20"	
54	МЗ32(1)	3234.9	ЮЗ:59°39'0"	по пересыхающему ручью
				по смежеству с муниципальным образованием Первомайский сельсовет Первомайского района Алтайского края
МЗ32(1)	75	209.3	СЗ:75°53'18"	по лесу, пересекая кормовые уголья
75	76	124.0	СЗ:57°52'14"	
76	77	117.9	СЗ:55°58'34"	
77	78	95.8	СЗ:70°38'12"	
78	79	92.8	ЮЗ:90°0'0"	
79	80	154.0	ЮЗ:64°39'0"	
80	81	59.5	СЗ:70°49'9"	
81	82	86.7	СЗ:80°16'17"	
82	83	80.9	СЗ:84°48'18"	
83	84	97.7	СЗ:88°34'4"	
84	85	108.5	СЗ:82°14'2"	
85	86	156.2	СЗ:80°5'37"	
86	87	188.3	СЗ:80°17'32"	
87	88	56.8	СЗ:25°27'28"	
88	89	48.7	СЗ:40°40'27"	
89	90	83.4	СЗ:40°40'32"	
90	91	188.1	СЗ:68°41'26"	
91	92	120.7	СЗ:21°21'59"	
92	93	54.2	СЗ:54°9'34"	
93	94	118.5	СЗ:75°40'27"	
94	95	124.8	СЗ:40°13'51"	
95	96	106.2	СЗ:10°0'17"	
96	97	127.9	СЗ:62°30'24"	
97	98	112.3	СЗ:45°52'36"	
98	99	198.0	СВ:2°7'16"	
99	100	314.4	СЗ:39°0'10"	
100	101	129.4	СЗ:10°53'2"	
101	102	190.3	СЗ:41°52'24"	
102	103	95.3	СВ:1°28'9"	
103	104	115.0	СЗ:12°15'46"	
104	105	209.8	СЗ:24°46'16"	
105	106	206.9	СЗ:22°55'44"	
106	107	459.5	СЗ:44°7'60"	
107	108	195.2	СЗ:8°38'6"	
108	109	87.6	СЗ:48°12'10"	
109	110	128.7	СЗ:48°12'5"	
110	111	131.2	СЗ:28°56'49"	
111	112	137.7	СЗ:27°28'11"	
112	113	142.1	СЗ:28°45'50"	
113	114	160.3	СЗ:37°33'50"	
114	115	72.5	СЗ:32°36'58"	
115	МЗ41(1)	370.6	СВ:47°15'51"	

1	2	3	4	5
м341(1)	м342	486.6	СВ:46°43'25"	по пашне, пересекая полевую дорогу
м342	м343	399.8	СВ:51°36'40"	по пашне с правой стороны леса
м343	м344(1)	737.4	СВ:34°26'8"	по пашне, по меже между пашней и кормовыми угодьями, по лесу
м344(1)	м345(1)	361.5	СВ:35°27'10"	по пашне, пересекая полевую дорогу
м345(1)	м32(4)	374.5	СЗ:53°43'13"	с левой стороны леса
м32(4)	м32'	480.3	СЗ:31°0'9"	по лесу, пересекая кормовые угодья
м32'	м31(4)	747.3	СЗ:30°53'34"	
м31(4)	116	273.3	СВ:86°16'28"	по лесу
116	148	3020.9	ЮЗ:69°26'24"	по середине реки Малая Повалиха
148	149	522.0	СЗ:8°4'10"	по лесу и кормовым угодьям
149	м397(1)	189.3	СЗ:0°38'28"	с правой стороны застроенной территории Первомайского маслозавода
м397(1)	м396	825.2	СЗ:86°0'16"	по лесу и кормовым угодьям
м396	м334	519.0	ЮЗ:67°2'11"	
м334	м333(1)	1135.7	СВ:9°32'55"	по лесу, пересекая автодорогу Первомайское – Журавлиха, далее – по лесу
м333(1)	м332(3)	1401.9	СВ:9°39'45"	с левой стороны лесополосы
м332(3)	м331'	965.7	СВ:9°37'48"	
м331'	м331	1061.6	СВ:9°41'24"	
м331	м329	201.5	ЮЗ:71°19'51"	по пашне»;

5) приложение 11 признать утратившим силу;

б) в приложении 12:

а) в разделе «Описание смежеств»:

в абзаце втором слова «до 34» заменить словами «до м332»;

абзац третий признать утратившим силу;

б) в таблице «Геодезические данные»:

строку 22

	«по смежеству с муниципальным образованием Новоберёзовский сельсовет Первомайского района Алтайского края»
--	--

признать утратившей силу;

7) в приложении 19:

а) в абзаце первом раздела «Описание смежеств» слово «Новоберёзовский» заменить словом «Журавлихинский»;

б) в графе 5 строки 1 таблицы «Геодезические данные» слово «Новоберёзовский» заменить словом «Журавлихинский»;

8) в приложении 20:

а) дополнить строками 21¹, 21² следующего содержания:

«21 ¹ .	село Малая Повалиха
21 ² .	село Новоберёзовка»;

б) строки

	«Сельские населённые пункты Новоберёзовского сельсовета
29.	село Новоберёзовка
30.	село Малая Повалиха»

признать утратившими силу.

Статья 2

Настоящий Закон вступает в силу со дня его официального опубликования.

Губернатор Алтайского края

В.П. Томенко

г. Барнаул

30 июня 2022 года

№ 47-ЗС

