

**ЗАКОН**  
Алтайского края

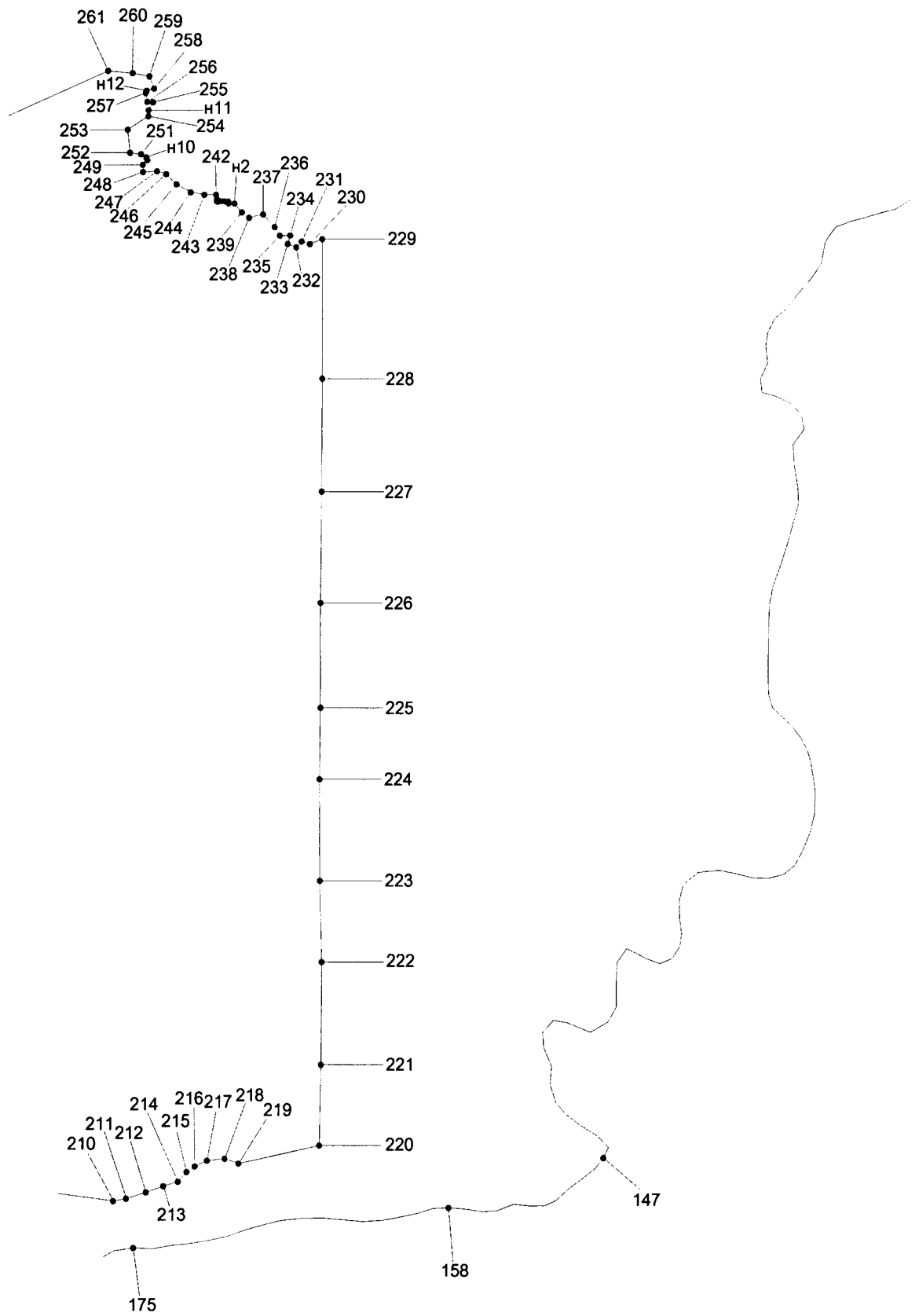
**О внесении изменений в приложение 8 к закону Алтайского края  
«О статусе и границах муниципальных и административно-  
территориальных образований Зонального района  
Алтайского края»**

**Статья 1**

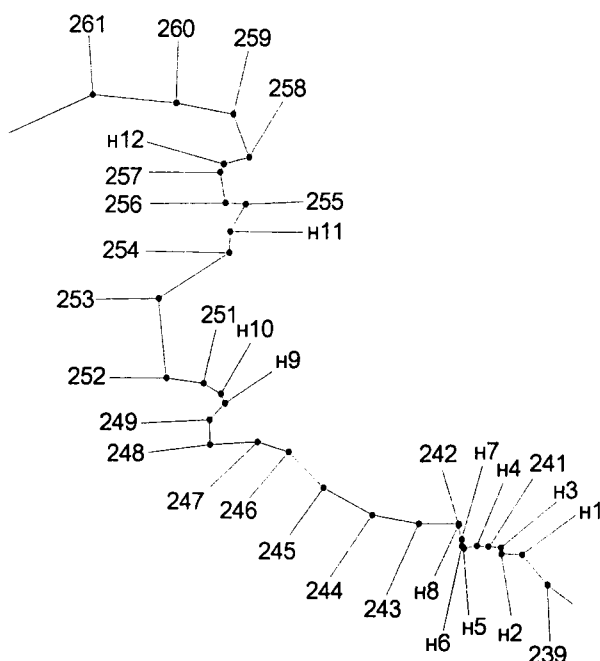
Внести в приложение 8 к закону Алтайского края от 7 ноября 2006 года № 120-ЗС «О статусе и границах муниципальных и административно-территориальных образований Зонального района Алтайского края» (Сборник законодательства Алтайского края, 2006, № 127, часть I; 2007, № 131, часть I; 2009, № 155, часть IV; 2012, № 195, часть I) следующие изменения:

- 1) лист 4 изложить в следующей редакции:

«Лист 4



## Выноска участка границы от 261 до 239



2) в таблице «Геодезические данные»:  
строки 168-170

«239	240	130,03	СЗ: 38°32'56"	по межквартальным просекам № 74, 73, 61, 60, 59, 58, 57, 56, 53, 42 Соколовского лесничества Бийского лесхозтехникума»
240	241	94,61	СЗ: 84°59'29"	
241	242	108,83	СЗ: 53°39'5"	

заменить строками

«239	н1	114,64	СЗ: 40°35'06"	по межквартальным просекам № 74, 73, 61, 60, 59, 58, 57, 56, 53, 42 Соколовского лесничества Бийского лесхозтехникума»;
н1	н2	61,53	СЗ: 88°30'02"	
н2	н3	18,02	СЗ: 4°19'10"	
н3	241	38,03	СЗ: 84°59'28"	
241	н4	34,04	СЗ: 54°9'59"	
н4	н5	39,12	ЮЗ: 80°51'03"	
н5	н6	7,58	СЗ: 43°39'46"	
н6	н7	19,14	СЗ: 1°53'10"	
н7	н8	42,27	СЗ: 12°16'49"	
н8	242	3,24	СЗ: 3°10'47"	

строки 178-179

«249	250	83,03	СВ: 44°11'41"	по межквартальным просекам № 74, 73, 61, 60, 59, 58, 57, 56, 53, 42 Соколовского лесничества Бийского лесхозтехникума»
250	251	88,21	СЗ: 59°35'20"	

заменить строками

«249	н9	65,79	СВ: 54°11'36"	по межквартальным просекам № 74, 73, 61, 60, 59, 58, 57, 56, 53, 42 Соколовского лесничества Бийского лесхозтехникума»;
н9	н10	29,10	СЗ: 24°29'11"	
н10	251	60,29	СЗ: 59°35'08"	

строки 183-186

«254	255	146,94	СВ: 19°3'1"	по межквартальным просекам № 74, 73, 61, 60, 59, 58, 57, 56, 53, 42 Соколовского лесничества Бийского лесхозтехникума»
255	256	59,62	СЗ: 86°49'3"	
256	257	89,19	СЗ: 10°40'52"	
257	258	96,13	СВ: 63°26'6"	

заменить строками

«254	н11	60,59	СВ: 2°09'23"	по межквартальным просекам № 74, 73, 61, 60, 59, 58, 57, 56, 53, 42 Соколовского лесничества Бийского лесхозтехникума».
н11	255	90,69	СВ: 30°14'16"	
255	256	59,62	СЗ: 86°49'3"	
256	257	89,19	СЗ: 10°40'52"	
257	н12	25,94	СВ: 24°05'41"	
н12	258	77,82	СВ: 75°38'00"	

## Статья 2

Настоящий Закон вступает в силу со дня его официального опубликования.

Губернатор Алтайского края

г. Барнаул  
5 марта 2021 года  
№ 13-ЗС



В.П. Томенко