

ЗАКОН
Алтайского края

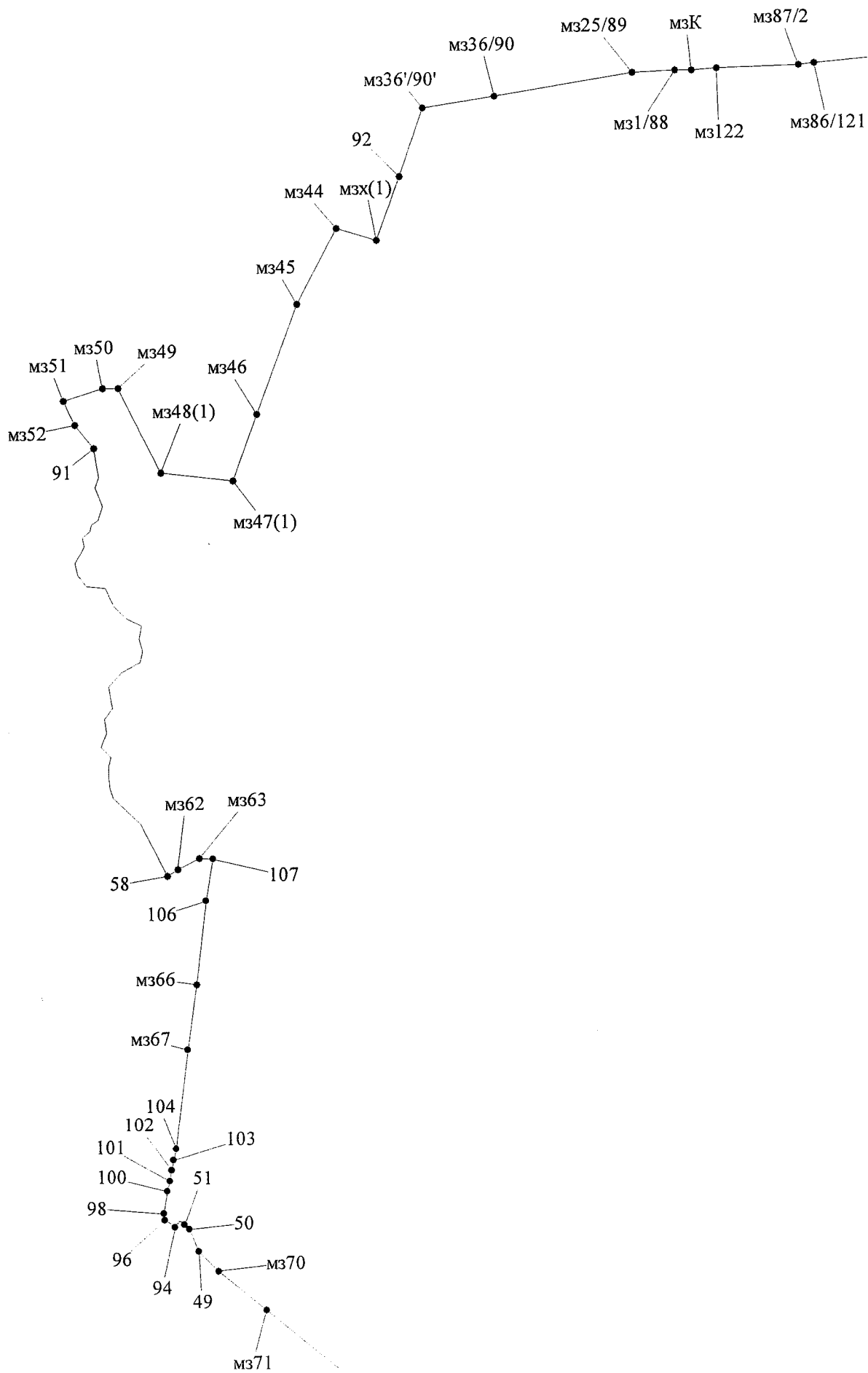
О внесении изменений в отдельные законы Алтайского края о статусе и границах муниципальных и административно-территориальных образований

Статья 1

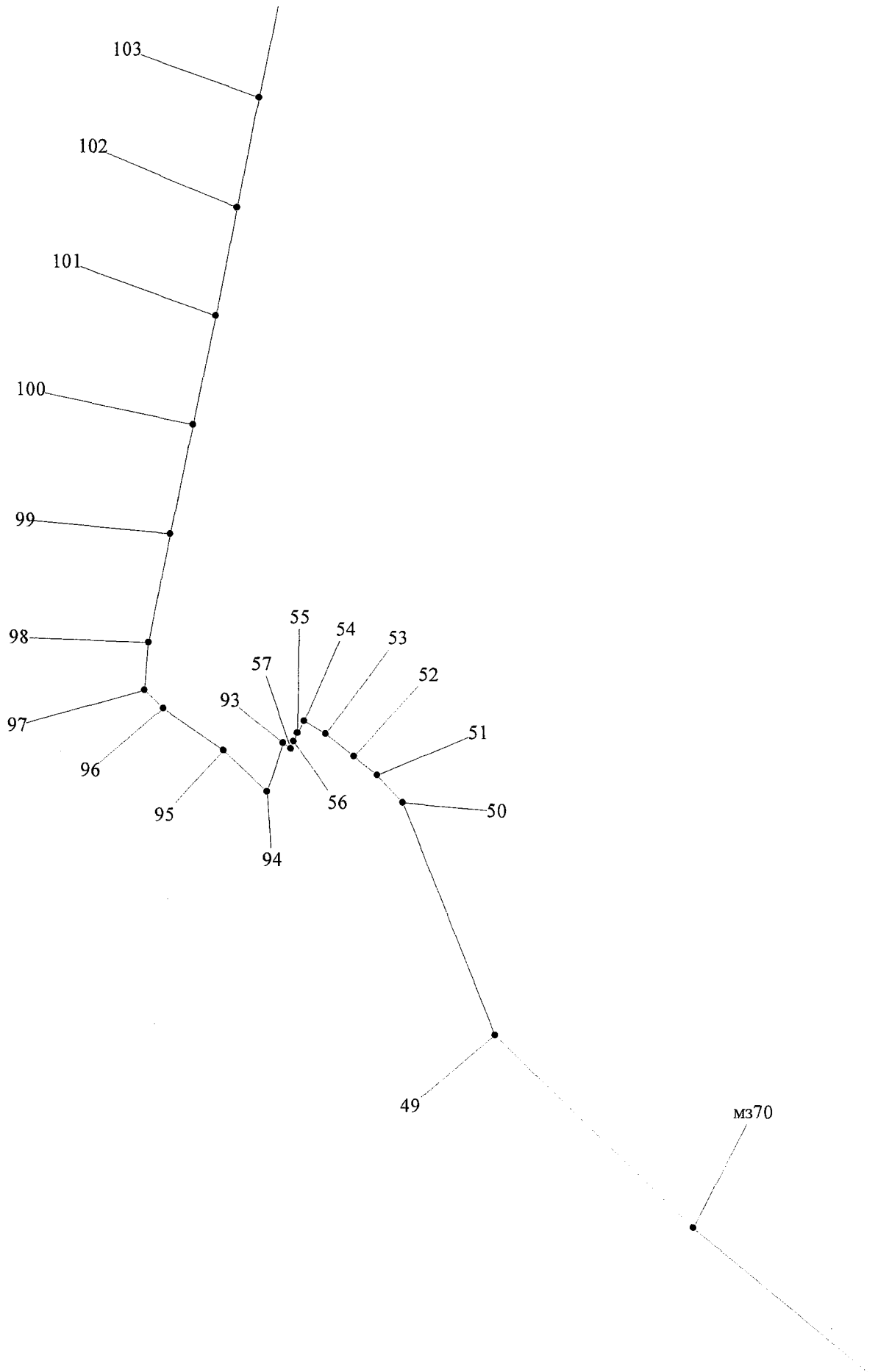
Внести в закон Алтайского края от 12 сентября 2006 года № 84-ЗС «О статусе и границах муниципальных и административно-территориальных образований Алтайского района Алтайского края» (Сборник законодательства Алтайского края, 2006, № 125, часть I; 2007, № 131, часть I; 2009, № 155, часть IV; 2012, № 195, часть I) следующие изменения:

- 1) в графе 3 строки 10 таблицы описания прохождения границ приложения 1 слова «от 44» заменить словами «от мз26(4)»;
- 2) в приложении 11:
 - а) лист 1 изложить в следующей редакции:

«Лист 1

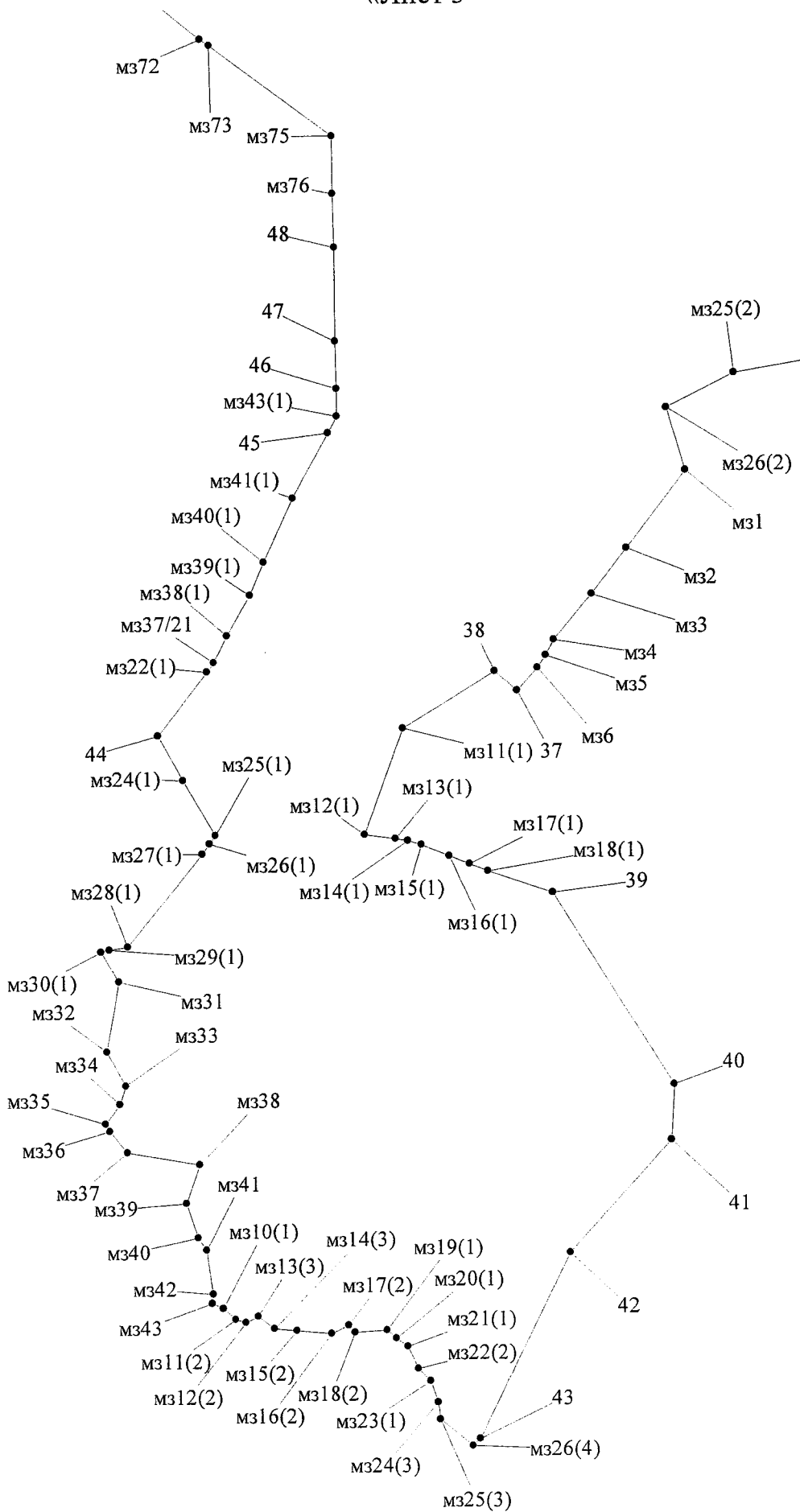


Выноска участка границы от м370 до 103



б) лист 3 изложить в следующей редакции:

«Лист 3



в) в разделе «Описание смежеств»:

в абзаце пятом слова «до 44» заменить словами «до мз26(4)»;

в абзаце шестом слова «от 44» заменить словами «от мз26(4)»;

г) в таблице «Геодезические данные»:

строки 100-158

«43	44	91,71	ЮЗ:66°17'19"	по лесу
				по смежеству с муниципальным образованием Сычёвский сельсовет Смоленского района Алтайского края
44	45	326,14	СЗ: 57°18'16"	по лесу, пересекая кормовые угодья, вдоль гривы Проходной
45	46	129,05	В: 0° 0' 0"	
46	47	250,69	СЗ: 18°34'51"	
47	48	158,56	СЗ: 61°26'43"	
48	49	182,61	СЗ: 3°12'53"	
49	50	112,95	ЮЗ:85°50'30"	
50	51	136,69	СЗ: 19°14'51"	
51	52	340,15	ЮЗ:88°16'24"	
52	53	81,24	СЗ: 33°40'35"	
53	54	105,74	ЮЗ:68°24'14"	
54	55	489,54	ЮЗ:89°16'49"	
55	56	204,27	СЗ: 46°12'50"	
56	57	102,27	ЮЗ57°15'17"	
57	мз43	303,27	СЗ: 59°51' 1"	
				по смежеству с муниципальным образованием город Белокуриха Алтайского края
мз43	мз42	78,24	СВ: 7°52' 5"	по лесу
мз42	мз41	373,30	СЗ: 8° 4'15"	
мз41	мз40	122,77	СЗ: 34°58'60"	по лесу, пересекая кормовые угодья
мз40	мз39	300,79	СЗ: 17°51' 0"	
мз39	мз38	338,79	СВ: 19°40'52"	
мз38	мз37	606,69	СЗ: 80° 4'19"	
мз37	мз36	254,30	СЗ: 39° 2'49"	
мз36	мз35	45,46	СЗ: 24°42'17"	по лесу
мз35	мз34	204,37	СВ: 36°49'36"	по кормовым угодьям, пересекая колки
мз34	мз33	155,77	СВ: 17° 3'40"	
мз33	мз32	318,92	СЗ: 28°45' 4"	
мз32	мз31	584,88	СВ: 10°36' 4"	
мз31	мз30(1)	287,68	СЗ: 30°27'15"	
мз30(1)	мз29(1)	44,81	СВ: 79°50'46"	
мз29(1)	мз28(1)	175,83	СВ: 79°42'34"	
мз28(1)	мз27(1)	1018,69	СВ: 38°43'10"	
мз27(1)	мз26(1)	72,13	СВ: 39°19' 2"	
мз26(1)	мз25(1)	82,16	СВ: 38°43'31"	
мз25(1)	мз24(1)	528,77	СЗ: 29°42' 7"	по сенокосу, пересекая колки
мз24(1)	мз23(1)	426,56	СЗ: 29°40'42"	
мз23(1)	мз22(1)	729,26	СВ: 37°35' 6"	
мз22(1)	мз37/21	40,06	СВ: 41°57'54"	

МЗ37/21	МЗ38(1)	242,44	СВ: 27°34' 5"	по лесу
МЗ38(1)	МЗ39(1)	383,81	СВ: 29°29' 6"	по пастбищу
МЗ39(1)	МЗ40(1)	301,09	СВ: 24°26'44"	по ручью Данилову
МЗ40(1)	МЗ41(1)	576,77	СВ: 24°39'17"	
МЗ41(1)	МЗ42(1)	561,62	СВ: 29° 4'59"	
МЗ42(1)	МЗ43(1)	200,50	СВ: 30°38'57"	по кормовым угодьям
МЗ43(1)	МЗ77/44	624,23	СЗ: 0°28'42"	по кормовым угодьям, далее - по пашне
МЗ77/44	МЗ76	1211,34	СЗ: 0°26'24"	по пастбищу
МЗ76	МЗ75	475,20	СЗ: 0°23'48"	между пашней и пастбищем
МЗ75	МЗ73	1257,19	СЗ: 53°19'26"	по пашне, пересекая кормовые угодья, затем ручей Каменный
МЗ73	МЗ72	91,95	СЗ: 53°29'43"	
МЗ72	МЗ71	811,51	СЗ: 50°47'26"	
МЗ71	МЗ70	561,31	СЗ: 50°32'41"	по пастбищу
МЗ70	МЗ69	674,26	СЗ: 45°32' 5"	по пастбищу, пересекая реку Белокуруху, далее - по пашне
МЗ69	МЗ68	672,20	СВ: 9°41'42"	с левой стороны автодороги Бийск – Белокуруха»
МЗ68	МЗ67	898,63	СВ: 6°45'18"	
МЗ67	МЗ66	600,0	СВ: 8°22'33"	
МЗ66	МЗ65	764,02	СВ: 7°14'55"	
МЗ65	МЗ64	397,45	СВ: 9°24'40"	
МЗ64	МЗ63	124,02	ЮЗ:88°47'55"	

заменить строками

«43	МЗ26(4)	80,0	ЮЗ:49°49'36"	по лесу
				по смежеству с муниципальным образованием Сычѳвский сельсовет Смоленского района Алтайского края
МЗ26(4)	МЗ25(3)	349,69	СЗ: 51°40'45"	по лесу, пересекая кормовые угодья, вдоль гривы Проходной
МЗ25(3)	МЗ24(3)	142,90	СЗ: 6° 9'15"	
МЗ24(3)	МЗ23(1)	192,22	СЗ: 17° 6' 0"	
МЗ23(1)	МЗ22(2)	142,20	СЗ: 47°43'40"	
МЗ22(2)	МЗ21(1)	202,79	СЗ: 24° 8'54"	
МЗ21(1)	МЗ20(1)	116,86	СЗ: 52° 1'40"	
МЗ20(1)	МЗ19(1)	106,32	СЗ: 48°14'54"	
МЗ19(1)	МЗ18(2)	262,30	ЮЗ:85°34'36"	
МЗ18(2)	МЗ17(2)	78,64	СЗ: 44°39'54"	
МЗ17(2)	МЗ16(2)	158,05	ЮЗ:64°24'34"	
МЗ16(2)	МЗ15(2)	283,69	СЗ: 84°42'11"	
МЗ15(2)	МЗ14(3)	194,40	СЗ: 85°25'15"	
МЗ14(3)	МЗ13(3)	171,05	СЗ: 51°55'41"	
МЗ13(3)	МЗ12(2)	107,77	ЮЗ:61°12'41"	
МЗ12(2)	МЗ11(2)	55,64	СЗ: 81°44'35"	
МЗ11(2)	МЗ10(1)	174,55	СЗ: 51°34'50"	
МЗ10(1)	МЗ43	99,90	СЗ: 65° 8'45"	по смежеству с муниципальным образованием город Белокуруха Алтайского края
МЗ43	МЗ42	78,24	СВ: 7°52' 5"	по лесу
МЗ42	МЗ41	373,30	СЗ: 8° 4'15"	

МЗ41	МЗ40	122,77	СЗ: 34°58'60"	по лесу, пересекая кормовые угодья	
МЗ40	МЗ39	300,79	СЗ: 17°51' 0"		
МЗ39	МЗ38	338,79	СВ: 19°40'52"		
МЗ38	МЗ37	606,69	СЗ: 80° 4'19"		
МЗ37	МЗ36	254,30	СЗ: 39° 2'49"		
МЗ36	МЗ35	45,46	СЗ: 24°42'17"	по лесу	
МЗ35	МЗ34	204,37	СВ: 36°49'36"		
МЗ34	МЗ33	155,77	СВ: 17° 3'40"	по кормовым угодьям, пересекая колки	
МЗ33	МЗ32	318,92	СЗ: 28°45' 4"		
МЗ32	МЗ31	584,88	СВ: 10°36' 4"		
МЗ31	МЗ30(1)	287,68	СЗ: 30°27'15"		
МЗ30(1)	МЗ29(1)	44,81	СВ: 79°50'46"		
МЗ29(1)	МЗ28(1)	175,83	СВ: 79°42'34"		
МЗ28(1)	МЗ27(1)	1018,69	СВ: 38°43'10"		
МЗ27(1)	МЗ26(1)	72,13	СВ: 39°19' 2"		
МЗ26(1)	МЗ25(1)	82,16	СВ: 38°43'31"		
МЗ25(1)	МЗ24(1)	528,77	СЗ: 29°42' 7"		по сенокосу, пересекая колки
МЗ24(1)	44	426,09	СЗ: 29°40'26"		
44	МЗ22(1)	729,41	СВ: 37°33' 0"		
МЗ22(1)	МЗ37/21	40,06	СВ: 41°57'54"		
МЗ37/21	МЗ38(1)	242,44	СВ: 27°34' 5"		
МЗ38(1)	МЗ39(1)	383,81	СВ: 29°29' 6"	по лесу	
МЗ39(1)	МЗ40(1)	301,09	СВ: 24°26'44"	по пастбищу	
МЗ40(1)	МЗ41(1)	576,77	СВ: 24°39'17"	по ручью Данилову	
МЗ41(1)	45	607,85	СВ: 29°38'59"		
45	МЗ43(1)	154,23	СВ: 28°53' 6"	по кормовым угодьям	
МЗ43(1)	46	229,86	СЗ: 0°28'43"	по кормовым угодьям, далее - по пашне	
46	47	394,31	СЗ: 0°26'35"		
47	48	767,63	СЗ: 0°26'50"	по пастбищу	
48	МЗ76	443,76	СЗ: 0°27'30"		
МЗ76	МЗ75	475,20	СЗ: 0°23'48"	между пашней и пастбищем	
МЗ75	МЗ73	1257,19	СЗ: 53°19'26"	по пашне, пересекая кормовые угодья, затем ручей Каменный	
МЗ73	МЗ72	91,95	СЗ: 53°29'43"		
МЗ72	МЗ71	811,51	СЗ: 50°47'26"		
МЗ71	МЗ70	561,31	СЗ: 50°32'41"	по пастбищу	
МЗ70	49	249,80	СЗ: 45°32'36"	по пастбищу, пересекая реку Белокуруху	
49	50	225,11	СЗ: 21°42' 4"	по границе садоводства «Ветеран» до автодороги Бийск - Белокуруха	
50	51	34,24	СЗ: 44°39'25"		
51	52	27,06	СЗ: 50°54'37"		
52	53	33,15	СЗ: 50°54'49"		
53	54	22,75	СЗ: 58°34'26"		
54	55	13,03	ЮЗ: 26° 5'35"		
55	56	11,97	ЮЗ: 26° 6'56"		
56	57	0,61	ЮЗ: 26° 8'49"		
57	93	3,03	СЗ: 77° 1'10"		
93	94	46,18	ЮЗ: 24° 4'56"		
94	95	53,79	СЗ: 45°56'57"		
95	96	66,32	СЗ: 55° 8'18"		
96	97	23,40	СЗ: 46°43'53"		пересекает автодорогу Бийск -

				Белокуриха	
97	98	43,57	СВ: 4°49'53"	вдоль автодороги Бийск - Белокуриха	
98	99	100,01	СВ: 11° 7'57"		
99	100	100	СВ: 11°45'54"		
100	101	100	СВ: 11°35'43"		
101	102	99,72	СВ: 10°57'38"		
102	103	100,00	СВ: 11°11'51"		
103	104	100	СВ: 11°32'13"		
104	мз67	917,42	СВ: 6°56' 5"		
мз67	мз66	600	СВ: 8°22'33"		
мз66	106	764,01	СВ: 7°14'52"		
106	107	388,84	СВ: 9°20'15"		
107	мз63	122,22	СЗ: 87°16'31"		по пашне»;

в графе 2 строки 172 слова «мзх» заменить словами «мзх(1)»;
в графе 1 строки 173 слова «мзх» заменить словами «мзх(1)».

Статья 2

Внести в приложение к закону Алтайского края от 3 декабря 2008 года № 118-ЗС «О статусе и границах муниципального и административно-территориального образования город Белокуриха Алтайского края» (Сборник законодательства Алтайского края, 2008, № 152, часть V; 2012, № 195, часть I) изменение, изложив его в следующей редакции:

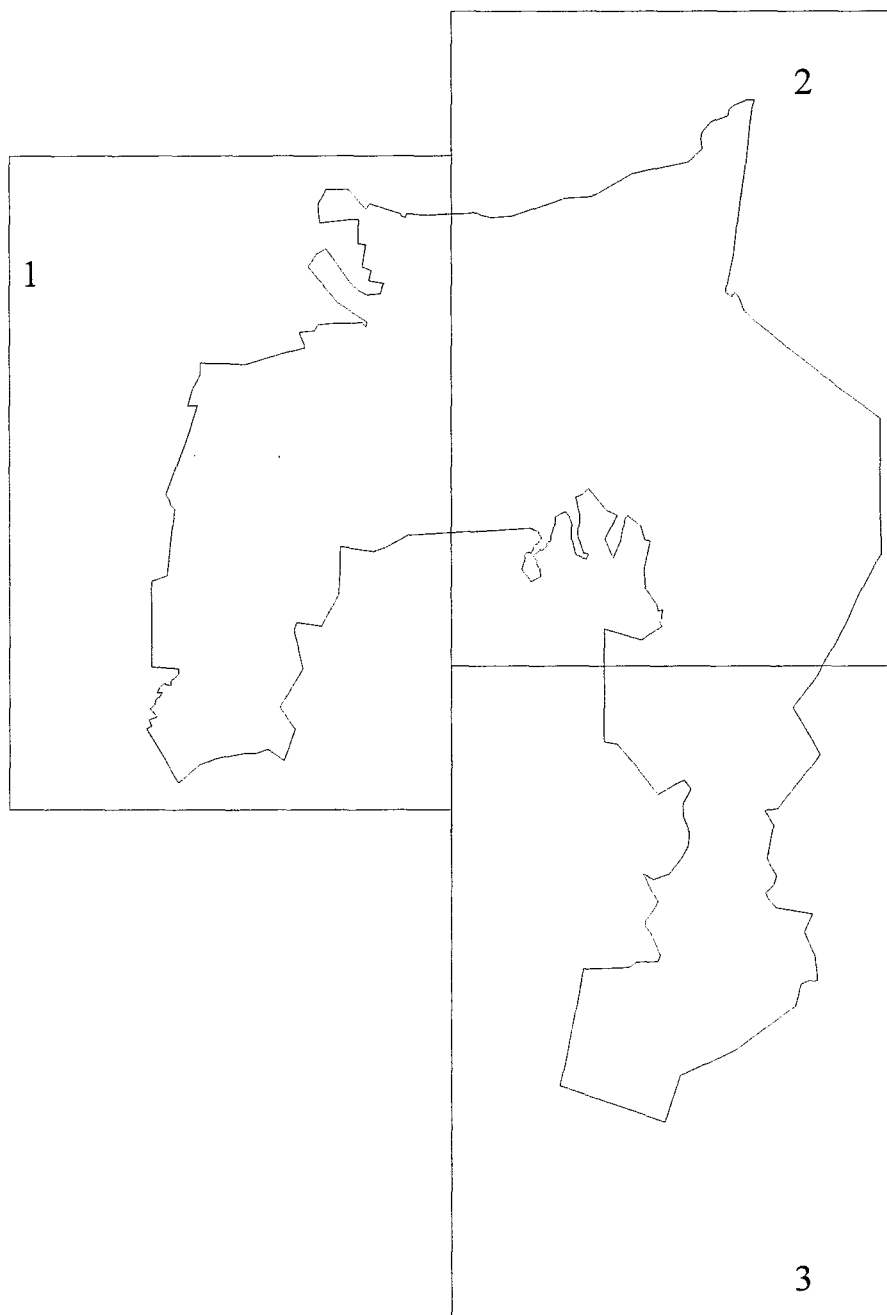
«ПРИЛОЖЕНИЕ

к закону Алтайского края «О статусе и границах муниципального и административно-территориального образования город Белокуриха Алтайского края»

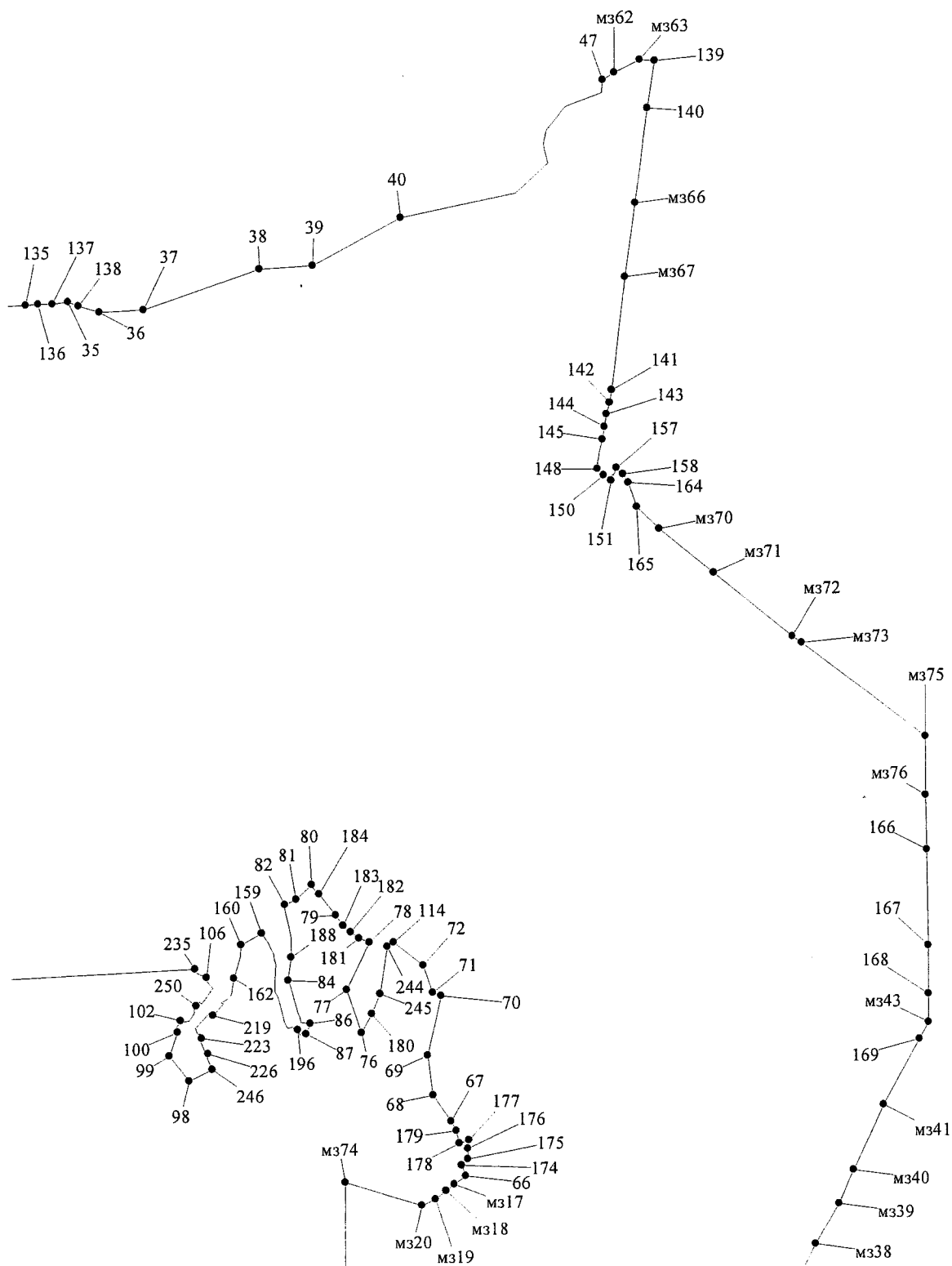
ОПИСАНИЕ ГРАНИЦ муниципального образования город Белокуриха Алтайского края

ПЛАН ГРАНИЦ:

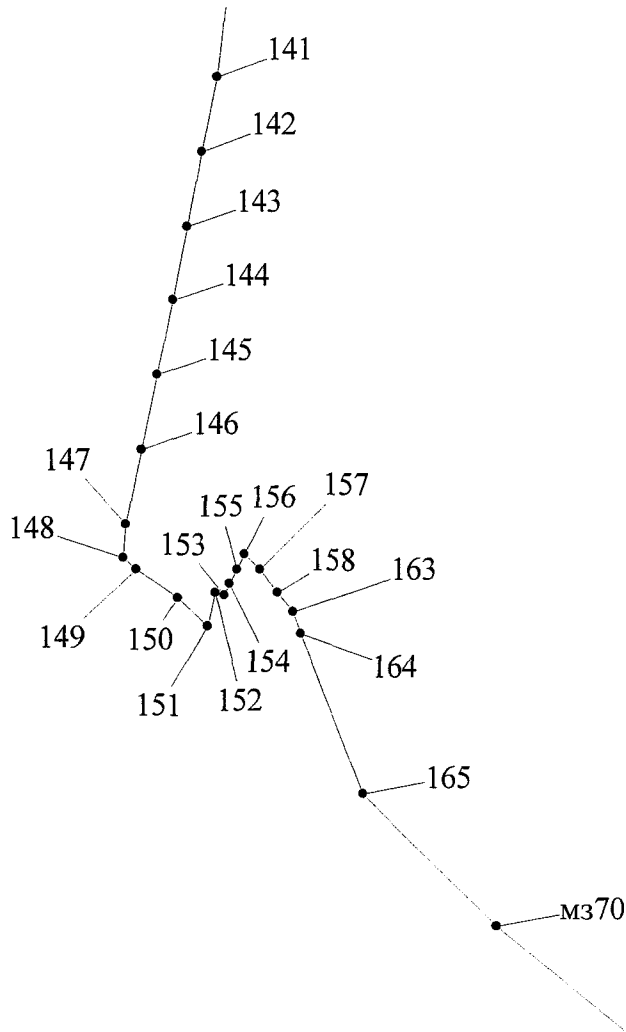
Схема расположения листов



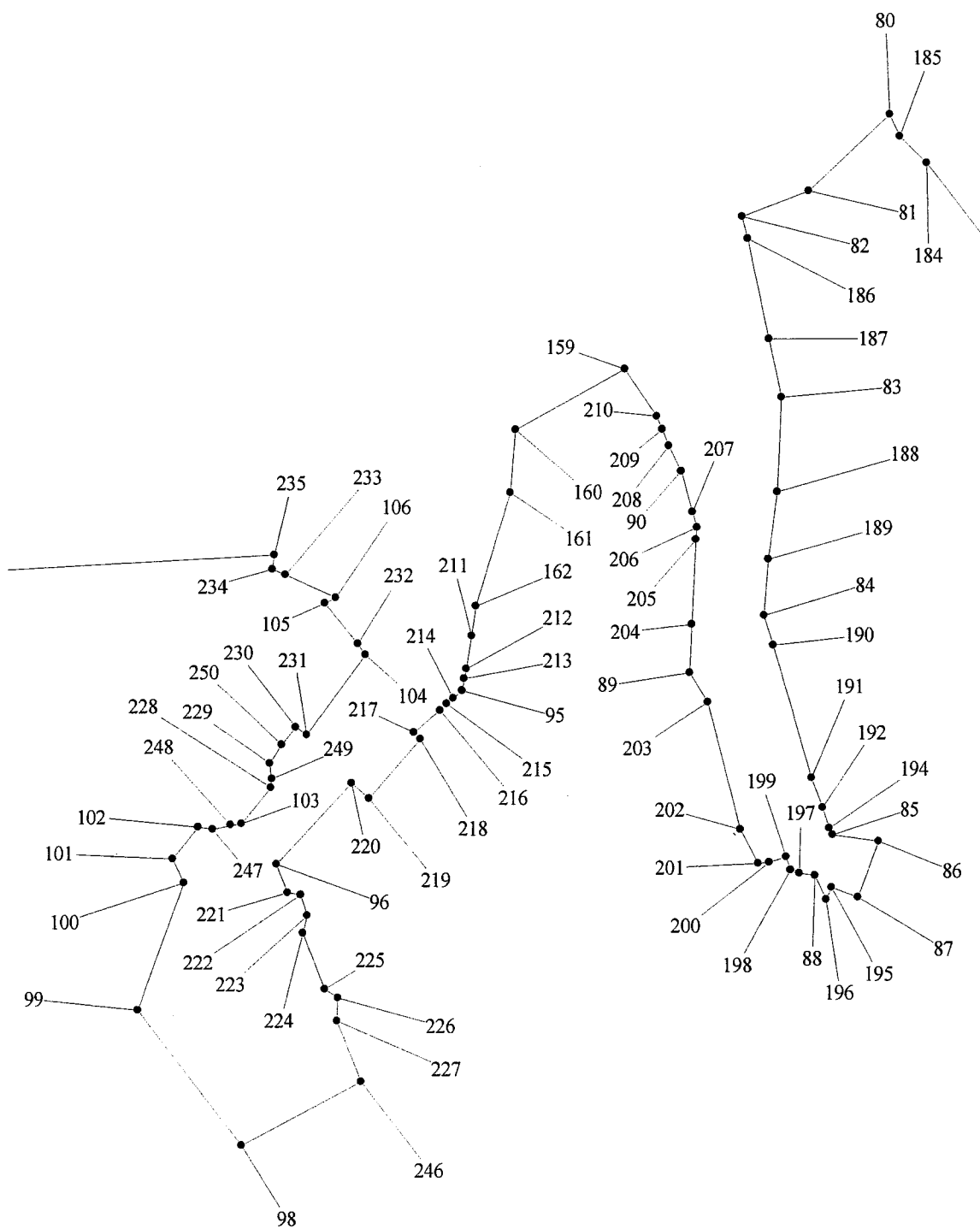
Лист 2



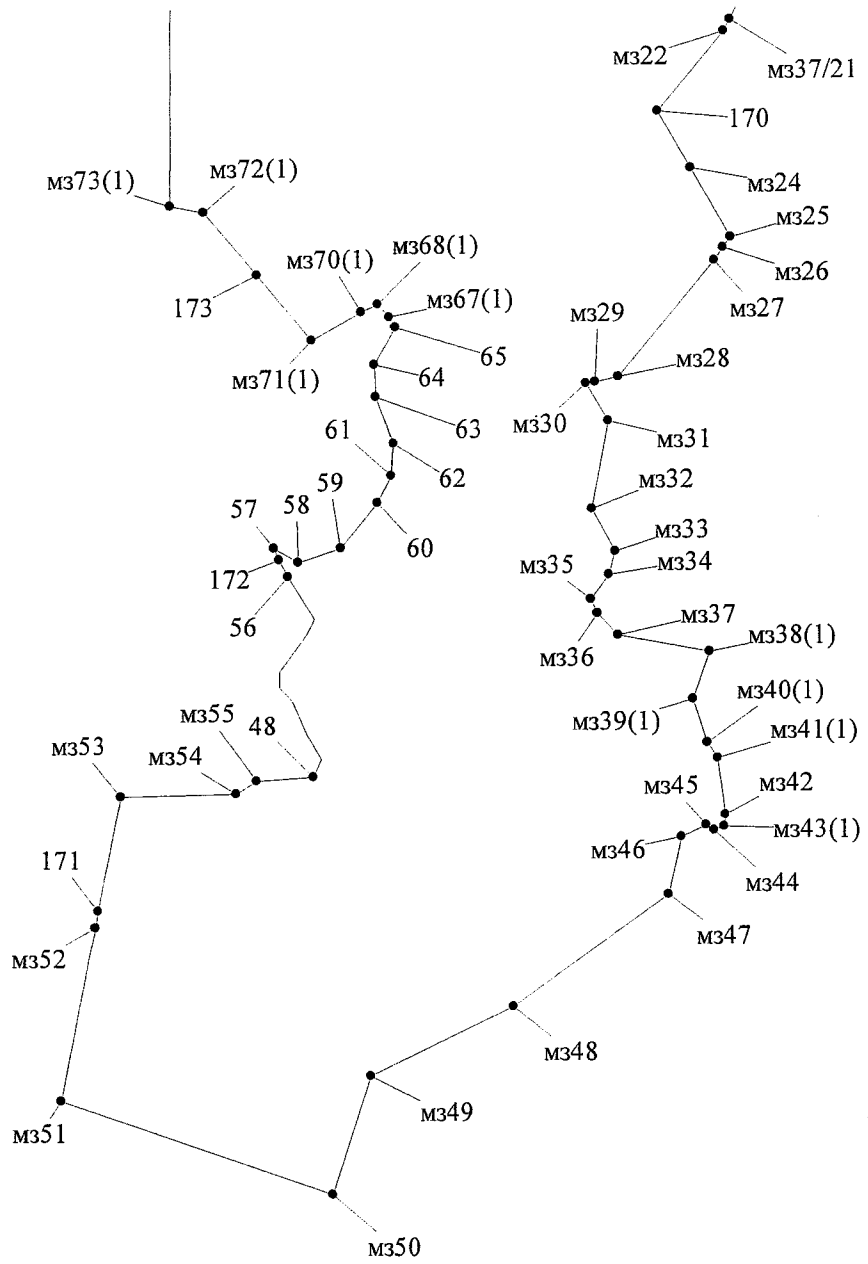
Выноска участка границы от 141 до м370



Выноска участка границы от 184 до 235



Лист 3



ОПИСАНИЕ СМЕЖЕСТВ:

от мз01 до 47 территория муниципального образования Новотырышкинский сельсовет Смоленского района Алтайского края;

от 47 до мз43(1) территория муниципального образования Старобелокурихинский сельсовет Алтайского района Алтайского края;

от мз43(1) до мз01 территория муниципального образования Сычѳевский сельсовет Смоленского района Алтайского края.

ГЕОДЕЗИЧЕСКИЕ ДАННЫЕ:

От	До	Горизонтальное проложение, м	Румбы	Описание прохождения границ
1	2	3	4	5
				по смежеству с муниципальным образованием Новотырышкинский сельсовет Смоленского района Алтайского края
мз01	1	314,79	СВ: 18°44'14"	по пастбищу
1	2	261,80	СВ: 26°14'31"	
2	3	186,30	СВ: 2°14'11"	
3	4	760,15	ЮВ: 88°55'55"	
4	73	621,07	СВ: 74°13'14"	
73	5	448,22	СВ: 74°10'11"	между пастбищем и пашней
5	6	289,22	СЗ: 24°14' 0"	
6	251	208,62	СВ: 83°27'27"	
251	7	61,36	СВ: 83°38'47"	
7	8	125,75	СВ: 29°58'56"	
8	74	312,48	СВ: 87°59'31"	
74	75	51,90	СВ: 87°49'28"	
75	91	183,76	СВ: 87°59' 8"	
91	9	209,68	СВ: 88° 2'25"	
9	10	97,22	ЮВ: 35°20'11"	
10	11	99,47	СВ: 21°15'60"	
11	12	608,85	СЗ: 57°28' 9"	
12	13	803,21	СЗ: 38°59'28"	
13	14	263,58	СВ: 36°51'25"	
14	15	161,99	СВ: 57°55'58"	
15	16	698,63	ЮВ: 36° 8'44"	
16	17	195,29	ЮВ: 44°39'28"	
17	18	185,68	ЮВ: 61°50'47"	
18	19	232,62	СВ: 86°26'45"	
19	20	200,28	СВ: 17° 5'39"	
20	21	263,17	СЗ: 82° 0'45"	
21	22	180,28	СВ: 8°13'41"	
22	23	154,70	СЗ: 63°20'26"	
23	24	369,14	СВ: 9°41'51"	
24	25	139,65	СЗ: 75° 4'55"	
25	26	405,48	СВ: 1°24'12"	

26	27	680,76	ЮЗ: 85°10'54"	между пастбищем и пашней	
27	92	224,85	СЗ: 2°49'56"		
92	28	109,34	СЗ: 2°50'10"		
28	29	276,09	СВ: 28°37'56"		
29	93	128,29	С: 0° 0' 0"		
93	94	117,87	ЮВ: 89°56'13"		
94	30	134,51	ЮВ: 89°55'55"		
30	31	444,74	ЮВ: 42°35'13"		
31	32	100,72	СВ: 45°42'43"		по пастбищу
32	33	554,31	ЮВ: 71°33'49"		между пашней и пастбищем
33	34	52,28	ЮВ: 27° 5'40"		
34	97	12,86	СВ: 86°55'26"	по пашне	
97	133	0,65	СВ: 2°38'33"		
133	134	408,39	СВ: 87° 9'28"		
134	135	507,59	СВ: 86°52'26"		
135	136	102,87	СВ: 85°41'26"		
136	137	118,18	СВ: 89°36'26"		
137	35	127,84	СВ: 85°18' 8"		
35	138	63,09	ЮВ: 71°35'38"		
138	36	206,09	ЮВ: 71°32'19"		
36	37	358,13	СВ: 86°14'10"		
37	38	987,89	СВ: 71°19'17"		
38	39	437,44	СВ: 86°35'43"		
39	40	809,15	СВ: 61°29'49"		по сенокосу, пересекая лесополосы
40	47	1978,25	СВ: 56°14'44"		по реке Берёзовке
					по смежеству с муниципальным образованием Старобелокурихинский сельсовет Алтайского района Алтайского края
47	мз62	112,58	СВ: 57°15'26"	по сенокосу	
мз62	мз63	220,04	СВ: 63°50'33"	по пашне до автодороги Бийск - Белокуриха	
мз63	139	122,22	ЮВ: 87°16'31"		
139	140	388,84	ЮЗ: 9°20'15"	вдоль автодороги Бийск - Белокуриха	
140	мз66	764,02	ЮЗ: 7°14'52"		
мз66	мз67	600,00	ЮЗ: 8°22'33"		
мз67	141	917,42	ЮЗ: 6°56' 5"		
141	142	100,00	ЮЗ: 11°32'13"		
142	143	100,00	ЮЗ: 11°11'51"		
143	144	99,72	ЮЗ: 10°57'38"		
144	145	100,00	ЮЗ: 11°35'43"		
145	146	100,00	ЮЗ: 11°45'54"		
146	147	100,01	ЮЗ: 11° 7'57"		
147	148	43,58	ЮЗ: 4°49'53"		
148	149	23,40	ЮВ: 46°43'53"	пересекает автодорогу Бийск - Белокуриха	
149	150	66,32	ЮВ: 55° 8'18"	по границе садоводства «Ветеран»	
150	151	53,79	ЮВ: 45°56'57"		

151	152	46,15	СВ: 24° 4'56"	по границе садоводства «Ветеран»
152	153	3,03	ЮВ: 77° 1'10"	
153	154	0,61	СВ: 26° 8'49"	
154	155	11,97	СВ: 26° 6'56"	
155	156	13,03	СВ: 26° 5'35"	
156	157	22,75	ЮВ: 58°34'26"	
157	158	33,15	ЮВ: 50°54'49"	
158	163	27,06	ЮВ: 50°54'37"	
163	164	34,25	ЮВ: 44°39'25"	
164	165	225,12	ЮВ: 21°42' 4"	
165	м370	249,80	ЮВ: 45°32'36"	пересекает реку Белокуриху, далее - по пастбищу
м370	м371	561,31	ЮВ: 50°32'41"	по пастбищу
м371	м372	811,51	ЮВ: 50°47'26"	по пашне, пересекая кормовые угодья, ручей Каменный
м372	м373	91,95	ЮВ: 53°29'43"	
м373	м375	1257,19	ЮВ: 53°19'26"	между пашней и пастбищем
м375	м376	475,20	ЮВ: 0°23'48"	
м376	166	443,76	ЮВ: 0°27'30"	по пастбищу
166	167	767,63	ЮВ: 0°26'50"	по пашне, далее - по кормовым угодьям
167	168	394,31	ЮВ: 0°26'35"	
168	м343	229,86	ЮВ: 0°28'43"	по кормовым угодьям
м343	169	154,23	ЮЗ: 28°53' 6"	
169	м341	607,85	ЮЗ: 29°38'59"	по кормовым угодьям вдоль ручья Данилова
м341	м340	576,77	ЮЗ: 24°39'17"	
м340	м339	301,09	ЮЗ: 24°26'44"	
м339	м338	383,81	ЮЗ: 29°29' 6"	по пастбищу
м338	м337/21	242,44	ЮЗ: 27°34' 5"	по лесу
м337/21	м322	40,06	ЮЗ: 41°57'54"	по сенокосу, пересекая колки
м322	170	729,41	ЮЗ: 37°33' 0"	
170	м324	426,09	ЮВ: 29°40'26"	
м324	м325	528,77	ЮВ: 29°42' 7"	
м325	м326	82,16	ЮЗ: 38°43'31"	по кормовым угодьям, пересекая колки
м326	м327	72,13	ЮЗ: 39°19' 2"	
м327	м328	1018,69	ЮЗ: 38°43'10"	
м328	м329	175,83	ЮЗ: 79°42'34"	
м329	м330	44,81	ЮЗ: 79°50'46"	
м330	м331	287,68	ЮВ: 30°27'15"	
м331	м332	584,88	ЮЗ: 10°36' 4"	
м332	м333	318,92	ЮВ: 28°45' 4"	
м333	м334	155,77	ЮЗ: 17° 3'40"	
м334	м335	204,37	ЮЗ: 36°49'36"	
м335	м336	45,46	ЮВ: 24°42'17"	по лесу, пересекая кормовые угодья
м336	м337	254,30	ЮВ: 39° 2'49"	
м337	м338(1)	606,69	ЮВ: 80° 4'19"	
м338(1)	м339(1)	338,79	ЮЗ: 19°40'52"	
м339(1)	м340(1)	300,79	ЮВ: 17°51' 0"	
м340(1)	м341(1)	122,77	ЮВ: 34°58'60"	

МЗ41(1)	МЗ42	373,30	ЮВ: 8° 4' 15"	по лесу
МЗ42	МЗ43(1)	78,23	ЮЗ: 7°52' 9"	
				по смежеству с муниципальным образованием Сычёвский сельсовет Смоленского района Алтайского края
МЗ43(1)	МЗ44	69,28	ЮЗ: 69° 1' 2"	по лесу, пересекая участки сенокоса и ручей Дмитриев
МЗ44	МЗ45	63,02	СЗ: 59°41'45"	
МЗ45	МЗ46	175,16	ЮЗ: 65°39'27"	
МЗ46	МЗ47	391,63	ЮЗ: 12° 6' 57"	
МЗ47	МЗ48	1262,01	ЮЗ: 54° 1' 0"	
МЗ48	МЗ49	1058,08	ЮЗ: 64°32'56"	
МЗ49	МЗ50	816,68	ЮЗ: 18° 8' 7"	
МЗ50	МЗ51	1880,71	СЗ: 70°53' 1"	
МЗ51	МЗ52	1237,33	СВ: 11°13' 3"	по лесу
МЗ52	171	42,54	СВ: 11°11'47"	
171	МЗ53	768,97	СВ: 11°12'49"	
МЗ53	МЗ54	752,10	СВ: 89° 5' 14"	
МЗ54	МЗ55	160,72	СВ: 58°24' 6"	
МЗ55	48	377,27	СВ: 86° 2' 26"	
48	56	1336,28	СЗ: 7°15' 8"	
				по ручью Большому
56	172	187,92	СЗ: 26° 6' 35"	по лесу
172	57	0,34	СВ: 6°42'35"	
57	58	173,06	ЮВ: 63°55' 3"	
58	59	294,97	СВ: 72°22'24"	
59	60	382,52	СВ: 39°10'27"	
60	61	202,17	СВ: 27°12' 0"	
61	62	212,64	СВ: 5°21'13"	по сенокосу
62	63	328,02	СЗ: 21°54'15"	
63	64	211,74	СЗ: 0°53'35"	
64	65	283,10	СВ: 30° 9' 16"	
65	МЗ67(1)	54,47	СЗ: 30°40'30"	
МЗ67(1)	МЗ68(1)	143,70	СЗ: 40°51'17"	по сенокосу, заросшему лесом
МЗ68(1)	МЗ70(1)	27,26	ЮЗ: 76°25'21"	
МЗ70(1)	МЗ71(1)	474,43	ЮЗ: 60°31' 6"	по границе объединения ЗАО «Курорт Белокуриха»
МЗ71(1)	173	554,95	СЗ: 39°30'53"	
173	МЗ72(1)	541,14	СЗ: 39°30'46"	
МЗ72(1)	МЗ73(1)	224,76	СЗ: 78° 3' 45"	
МЗ73(1)	МЗ74	1937,01	СВ: 0° 6' 1"	
МЗ74	МЗ20	653,47	ЮВ: 73°25'35"	
МЗ20	МЗ19	183,97	СВ: 58°45'40"	
МЗ19	МЗ18	63,42	СВ: 42°44'17"	
МЗ18	МЗ17	79,65	СВ: 44°51'27"	
МЗ17	66	142,61	СВ: 49° 3' 36"	
66	174	81,99	СЗ: 30°15'41"	
174	175	27,79	СВ: 30°48' 4"	
175	176	34,74	СЗ: 15°57'24"	

176	177	55,70	C3: 15°54' 1"
177	178	6,15	C3: 73°21'48"
178	179	32,39	C3: 9°34'43"
179	67	112,68	C3: 15° 8' 7"
67	68	328,43	C3: 34°19'56"
68	69	326,56	C3: 6°58'39"
69	70	495,06	CB: 12°44' 9"
70	71	73,22	C3: 71°33'36"
71	72	234,29	C3: 18°56'38"
72	114	303,70	C3: 51°37'48"
114	244	59,62	Ю3: 56°17'57"
244	245	387,76	Ю3: 8°20'17"
245	180	170,83	Ю3: 23°21'45"
180	76	175,69	Ю3: 28°42'55"
76	77	365,10	C3: 19°34'58"
77	78	427,47	CB: 26°10' 1"
78	181	114,96	C3: 62°59' 5"
181	182	31,07	C3: 79° 0'56"
182	183	21,14	C3: 58°42'56"
183	79	24,44	C3: 46°20'35"
79	184	383,83	C3: 37°58'37"
184	185	60,05	C3: 46° 8'25"
185	80	36,09	C3: 24°18'50"
80	81	170,86	Ю3: 47°21' 2"
81	82	107,86	Ю3: 68°44' 7"
82	186	34,88	ЮВ: 11°57'50"
186	187	157,81	ЮВ: 11°41'45"
187	83	91,69	ЮВ: 11°41'28"
83	188	145,91	Ю3: 2°12'41"
188	189	103,90	Ю3: 7°45'57"
189	84	87,49	Ю3: 4°37'18"
84	190	47,41	ЮВ: 16° 3'54"
190	191	213,30	ЮВ: 15°45'11"
191	192	49,67	ЮВ: 21° 5'17"
192	194	33,48	ЮВ: 18° 9'13"
194	85	11,32	ЮВ: 20° 3' 8"
85	86	72,62	ЮВ: 82°52'23"
86	87	92,14	Ю3: 21° 2' 1"
87	195	42,46	C3: 69° 9'12"
195	196	21,72	Ю3: 25°33'43"
196	88	48,75	C3: 38° 7' 6"
88	197	11,01	C3: 76° 7'40"
197	198	18,78	C3: 57° 8'51"
198	199	8,10	C3: 34°10'50"
199	200	24,31	Ю3: 88°36'33"
200	201	17,48	Ю3: 88°39'20"

по границе объединения
ЗАО «Курорт Белокуриха»

201	202	58,49	C3: 27° 8'52"
202	203	202,27	C3: 14° 3'37"
203	89	53,83	C3: 29°59'40"
89	204	74,33	CB: 2°30'49"
204	205	130,75	CB: 2°55'43"
205	206	17,62	CB: 1°59' 2"
206	207	25,16	C3: 14°54'13"
207	90	65,17	C3: 14°53'37"
90	208	43,22	C3: 26°13'38"
208	209	27,58	C3: 21°39'45"
209	210	20,80	C3: 21°43'47"
210	159	88,14	C3: 34°12'46"
159	160	192,42	Ю3: 61°13'50"
160	161	96,42	Ю3: 5°54'18"
161	162	183,11	Ю3: 16°47'43"
162	211	46,56	Ю3: 9°38'40"
211	212	50,40	Ю3: 9°30'46"
212	213	16,67	Ю3: 9°31'48"
213	95	17,92	Ю3: 9°28'22"
95	214	29,50	Ю3: 49°34'40"
214	215	2,94	Ю3: 45°24'51"
215	216	1,31	Ю3: 45°18'35"
216	217	66,26	Ю3: 49°15'56"
217	218	14,38	ЮВ: 51° 5'51"
218	219	122,71	Ю3: 40°57'19"
219	220	36,95	C3: 48°51'44"
220	96	171,61	Ю3: 42°39'52"
96	221	47,38	ЮВ: 21°17' 6"
221	222	19,97	ЮВ: 81° 7'38"
222	223	33,29	ЮВ: 20°12'34"
223	224	29,15	Ю3: 13°28' 8"
224	225	91,48	ЮВ: 21°15'38"
225	226	25,00	ЮВ: 54°14'38"
226	227	35,22	Ю3: 1°35'39"
227	246	99,26	ЮВ: 21°17'48"
246	98	210,02	Ю3: 62° 6'13"
98	99	260,95	C3: 37°21' 9"
99	100	208,93	CB: 19°51'26"
100	101	41,57	C3: 23°12'14"
101	102	62,23	CB: 37°52'44"
102	247	23,36	ЮВ: 81°23' 4"
247	248	27,76	CB: 77°53'48"
248	103	16,88	CB: 84° 5' 0"
103	228	79,00	CB: 36°20'46"
228	249	6,44	CB: 0° 5'20"
249	229	24,16	C3: 5° 9'13"

по границе объединения
ЗАО «Курорт Белокуриха»

229	250	33,29	СВ: 33°34'15"	по границе объединения ЗАО «Курорт Белокуриха»
250	230	35,35	СВ: 37°57'22"	
230	231	20,41	ЮВ: 52°56'41"	
231	104	154,70	СВ: 36°20' 6"	
104	232	0,36	СЗ: 41°38' 1"	
232	105	100,46	СЗ: 38°23'59"	
105	106	19,62	СВ: 63°30'48"	
106	233	86,09	СЗ: 66°11'32"	
233	234	22,83	СЗ: 64°16'36"	
234	235	21,79	СВ: 11° 5'17"	
235	107	2142,42	ЮЗ: 86°56'37"	
107	МЗ11	480,97	ЮЗ: 62° 2'55"	
МЗ11	МЗ12	206,75	ЮЗ: 74°53'18"	
МЗ12	МЗ13	571,52	СЗ: 82°37'56"	
МЗ13	МЗ17(1)	812,89	ЮЗ: 1°33' 3"	по лесу, пересекая ручьи и реку Прямую Щель
МЗ17(1)	МЗ18(1)	625,91	ЮЗ: 29°21'44"	
МЗ18(1)	МЗ19(1)	440,36	СЗ: 81°13'20"	
МЗ19(1)	МЗ20(1)	135,65	ЮЗ: 16°53' 7"	по лесу, пересекая участки кормовых угодий
МЗ20(1)	МЗ21	677,03	ЮВ: 12°48' 2"	
МЗ21	МЗ22(1)	771,10	ЮЗ: 30°45'45"	по лесу, далее - по залесённому пастбищу
МЗ22(1)	МЗ23	459,93	ЮВ: 36°30'13"	
МЗ23	МЗ24(1)	602,23	ЮЗ: 18°21' 3"	
МЗ24(1)	108	333,90	СЗ: 52°44'43"	
108	109	206,22	ЮЗ: 75°17'50"	по лесу
109	110	198,28	ЮЗ: 86°55'26"	
110	111	257,19	ЮЗ: 82°41'51"	
111	112	227,80	ЮЗ: 76°39' 9"	
112	236	325,02	ЮЗ: 68°25'28"	
236	113	16,93	ЮЗ: 68°52'39"	
113	193	445,41	ЮЗ: 48° 8' 3"	
193	115	1126,14	СЗ: 26°34'15"	
115	237	134,87	СВ: 38°52'41"	
237	238	0,29	СЗ: 20°19'23"	
238	116	0,53	СВ: 60°31'27"	
116	117	215,10	СЗ: 24°13'51"	по сенокосу, пересекая участки леса
117	118	116,53	СВ: 49°16'24"	
118	119	70,60	СВ: 13°23'55"	
119	120	92,50	СВ: 45° 0'47"	
120	239	52,37	СЗ: 6° 7'39"	
239	240	1,08	ЮЗ: 62°29'17"	
240	121	40,13	СЗ: 4°39'34"	
121	122	124,97	СВ: 42°52'57"	
122	123	138,04	ЮВ: 76°17'35"	
123	241	32,70	СЗ: 20° 1'52"	
241	125	44,73	СВ: 5°58' 0"	
125	126	123,12	СВ: 50°24' 4"	по лесу
				по сенокосу

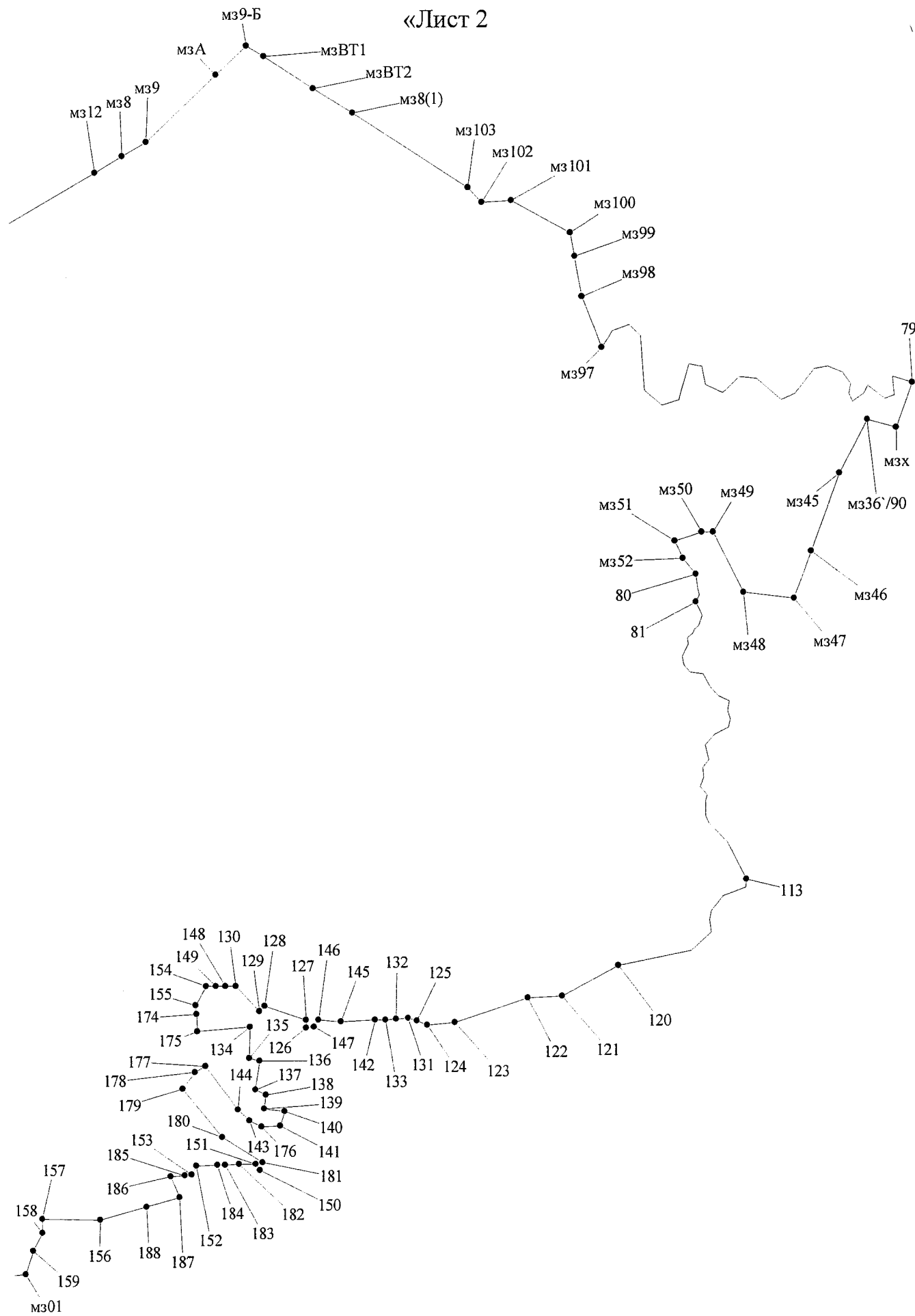
126	127	72,60	СВ: 7°45'26"	по сенокосу
127	мз6	438,28	СЗ: 77°17' 9"	
мз6	мз4	1479,71	СЗ: 0° 5'35"	по лесу
мз4	252	266,52	СВ: 71°12'42"	
252	242	1266,06	СВ: 4°32' 4"	по пастбищу
242	243	17,58	СЗ: 33°26'46"	
243	128	54,07	СЗ: 4°28'36"	
128	129	117,71	СЗ: 62°50'26"	
129	130	614,16	СВ: 21°42'10"	по заболоченной местности».
130	131	573,39	СВ: 20°27'24"	
131	132	439,07	СВ: 15°49'43"	
132	мз01	174,80	ЮЗ: 85°38'22"	

Статья 3

Внести в закон Алтайского края от 3 декабря 2008 года № 126-ЗС «О статусе и границах муниципальных и административно-территориальных образований Смоленского района Алтайского края» (Сборник законодательства Алтайского края, 2008, № 152, часть V; 2011, № 185, часть I) следующие изменения:

- 1) в таблице описания прохождения границ приложения 1:
 - а) в графе 3 строки 11 слова «до мз26(2)» заменить словами «до мз26(1)»;
 - б) в графе 3 строки 12 слова «от мз26(2)» заменить словами «от мз26(1)»;
 - в) в графе 3 строки 14 слова «от 317 до мз28(1)» заменить словами «от мз317 до мз28»;
- 2) в приложении 6:
 - а) лист 2 плана границ изложить в следующей редакции:

«Лист 2



б) строки 47-77 таблицы «Геодезические данные»

«125	126	1277,77	ЮЗ: 86°56'56"	по пашне
126	127	52,29	СЗ: 27° 5'22"	между пашней и пастбищем
127	128	554,31	СЗ: 71°33'53"	
128	129	100,72	ЮЗ: 45°42'43"	по пастбищу
129	130	444,75	СЗ: 42°35'10"	между пастбищем и пашней
130	131	380,34	Ю: 0° 0' 0"	
131	132	276,09	ЮЗ: 28°37'50"	
132	133	333,58	ЮВ: 2°50'25"	
133	134	680,37	СВ: 85°12'22"	
134	135	405,48	ЮЗ: 1°24' 7"	
135	136	139,65	ЮВ: 75° 4'55"	
136	137	369,15	ЮЗ: 9°41'50"	
137	138	154,69	ЮВ: 63°20'38"	
138	139	180,28	ЮЗ: 8°13'41"	
139	140	263,16	ЮВ: 82° 0'44"	
140	141	200,27	ЮЗ: 17° 5'32"	
141	142	232,63	ЮЗ: 86°26' 2"	
142	143	185,69	СЗ: 61°50'18"	
143	144	195,29	СЗ: 44°39'13"	
144	145	698,24	СЗ: 36° 8' 7"	
145	146	161,97	ЮЗ: 57°56' 2"	
146	147	263,57	ЮЗ: 36°51'18"	
147	148	803,15	ЮВ: 38°59'30"	
148	149	608,82	ЮВ: 57°28' 3"	
149	150	99,40	ЮЗ: 21°27'44"	
150	151	97,21	СЗ: 35°20'23"	
151	152	757,83	ЮЗ: 87°59'32"	
152	153	125,75	ЮЗ: 29°59'10"	
153	154	269,64	ЮЗ: 83°27'36"	
154	155	289,50	ЮВ: 24°17' 4"	
155	156	1069,58	ЮЗ: 74°12'43"	

заменить строками

«125	131	63,09	СЗ: 71°35'38"	по пашне
131	132	127,84	ЮЗ: 85°18' 8"	
132	133	118,18	ЮЗ: 89°36'26"	
133	142	102,87	ЮЗ: 85°41'26"	
142	145	507,58	ЮЗ: 86°52'26"	
145	146	408,39	ЮЗ: 87° 9'28"	
146	147	0,65	ЮЗ: 2°38'33"	
147	126	12,86	ЮЗ: 86°55'26"	
126	127	52,29	СЗ: 27° 5'22"	между пашней и пастбищем
127	128	554,31	СЗ: 71°33'53"	
128	129	100,72	ЮЗ: 45°42'43"	по пастбищу
129	130	444,75	СЗ: 42°35'10"	между пастбищем и пашней
130	148	134,51	СЗ: 89°55'55"	
148	149	117,87	СЗ: 89°56'13"	
149	154	128,29	Ю: 0° 0' 0"	
154	155	276,09	ЮЗ: 28°37'56"	
155	174	109,34	ЮВ: 2°50'10"	

174	175	224,84	ЮВ: 2°49'56"
175	134	680,76	СВ: 85°10'54"
134	135	405,48	ЮЗ: 1°24' 7"
135	136	139,65	ЮВ: 75° 4'55"
136	137	369,15	ЮЗ: 9°41'50"
137	138	154,69	ЮВ: 63°20'38"
138	139	180,28	ЮЗ: 8°13'41"
139	140	263,16	ЮВ: 82° 0'44"
140	141	200,27	ЮЗ: 17° 5'32"
141	176	232,62	ЮЗ: 86°26'45"
176	143	185,68	СЗ: 61°50'47"
143	144	195,29	СЗ: 44°39'13"
144	177	698,63	СЗ: 36° 8'44"
177	178	161,98	ЮЗ: 57°55'58"
178	179	263,58	ЮЗ: 36°51'25"
179	180	803,21	ЮВ: 38°59'28"
180	181	608,85	ЮВ: 57°28' 9"
181	150	99,47	ЮЗ: 21°15'60"
150	151	97,22	СЗ: 35°20'11"
151	182	209,68	ЮЗ: 88° 2'25"
182	183	183,76	ЮЗ: 87°59' 8"
183	184	51,90	ЮЗ: 87°49'28"
184	152	312,48	ЮЗ: 87°59'31"
152	153	125,75	ЮЗ: 29°58'56"
153	185	61,36	ЮЗ: 83°38'47"
185	186	208,62	ЮЗ: 83°27'27"
186	187	289,50	ЮВ: 24°17' 4"
187	188	448,22	ЮЗ: 74°10'11"
188	156	621,06	ЮЗ: 74°13'14"

между пастбищем и пашней

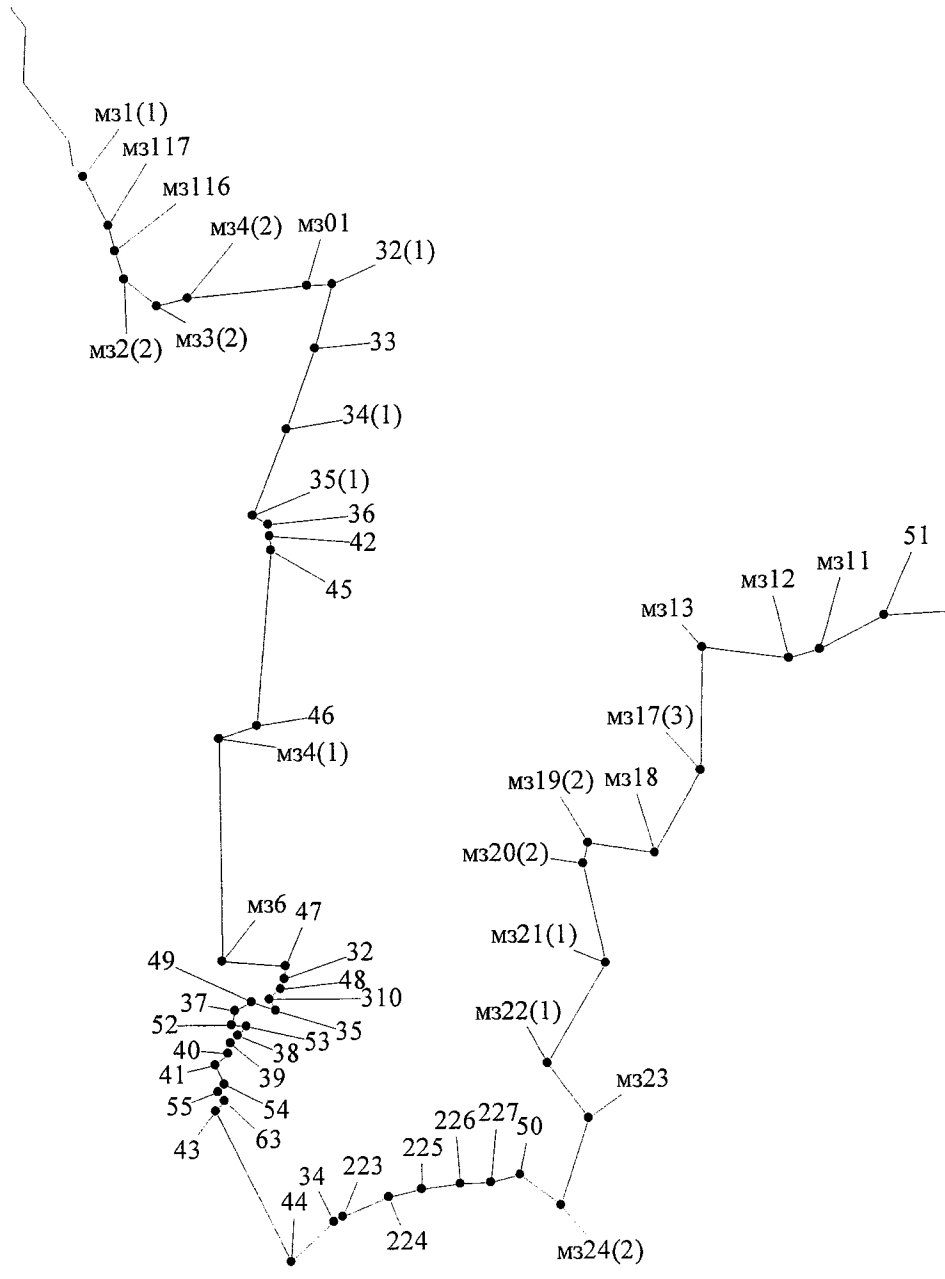
по пастбищу»;

3) в приложении 10:

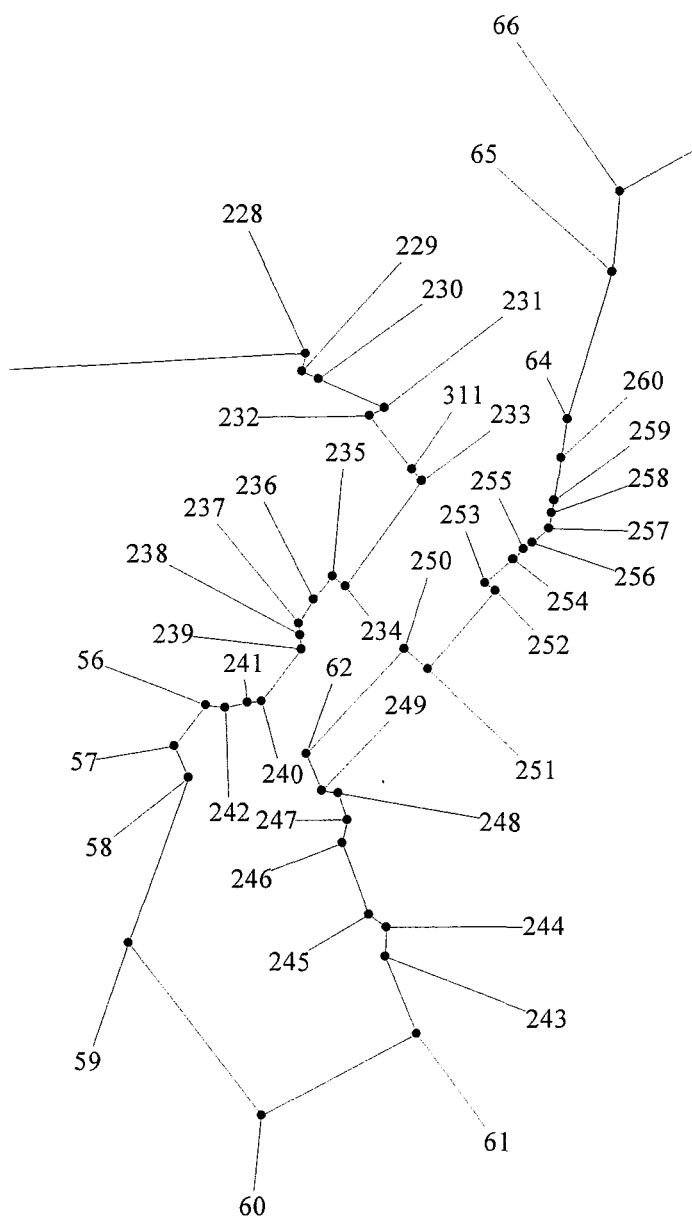
а) в плане границ:

лист 3 изложить в следующей редакции:

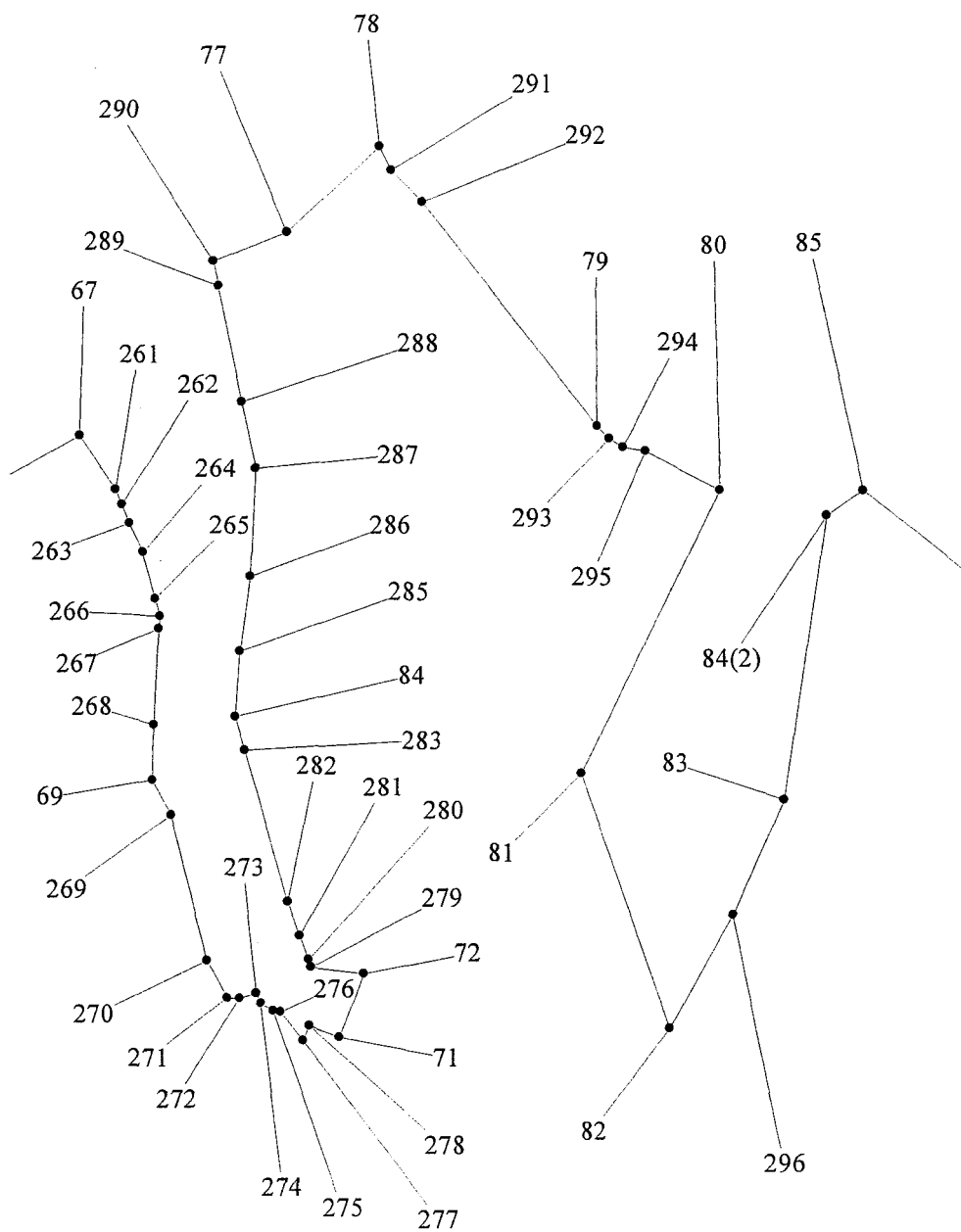
«Лист 3



Выноска участка границы от 228 до 66



Выноска участка границы от 67 до 85



б) строки 43-148 таблицы «Геодетические данные»

«32(1)	33(1)	439,07	ЮЗ: 15°49'43"	по заболоченной местности
33(1)	34(1)	573,39	ЮЗ: 20°27'24"	
34(1)	35(1)	614,15	ЮЗ: 21°42'11"	
35(1)	36(1)	138,89	ЮВ: 62°50' 7"	по пастбищу
36(1)	МЗ02	1325,07	ЮЗ: 4°31'28"	
МЗ02	МЗ4(1)	267,01	ЮЗ: 71°13'60"	по лесу
МЗ4(1)	МЗ6	1479,71	ЮВ: 0° 5'35"	
МЗ6	31	438,28	ЮВ: 77°17' 9"	по сенокосу
31	32	72,61	ЮЗ: 7°45'23"	
32	33	123,12	ЮЗ: 50°24'17"	
33	34	44,73	ЮЗ: 5°58' 0"	по лесу
34	35	32,71	ЮВ: 20° 1'30"	
35	36	138,04	СЗ: 76°17'35"	
36	37	124,97	ЮЗ: 42°52'57"	
37	38	92,09	ЮВ: 6° 6'53"	
38	39	92,50	ЮЗ: 45° 0'47"	
39	40	70,60	ЮЗ: 13°23'55"	
40	41	116,53	ЮЗ: 49°16'24"	
41	42	215,16	ЮВ: 24°13'57"	
42	43	135,48	ЮЗ: 38°52'45"	
43	44	1126,14	ЮВ: 26°34'15"	по сенокосу, пересекая участки леса
44	45	445,90	СВ: 48° 8'59"	
45	46	341,98	СВ: 68°26'42"	
46	47	227,75	СВ: 76°38'56"	
47	48	256,76	СВ: 82°39'55"	
48	49	198,72	СВ: 86°57'55"	
49	50	205,76	СВ: 75°19'56"	
50	МЗ24(2)	333,89	ЮВ: 52°44'45"	по лесу
МЗ24(2)	МЗ23	602,23	СВ: 18°21' 6"	по залесённому пастбищу, далее - по лесу
МЗ23	МЗ22(1)	459,94	СЗ: 36°30'17"	
МЗ22(1)	МЗ21(1)	771,10	СВ: 30°45'47"	по лесу, пересекая участки кормовых угодий
МЗ21(1)	МЗ20(2)	677,04	СЗ: 12°48' 1"	
МЗ20(2)	МЗ19(2)	135,64	СВ: 16°53'12"	по лесу, пересекая ручьи и реку Прямую Щель
МЗ19(2)	МЗ18	440,36	ЮВ: 81°13'20"	
МЗ18	МЗ17(3)	625,91	СВ: 29°21'44"	
МЗ17(3)	МЗ13	812,89	СВ: 1°33' 0"	по пастбищу, далее - по лесу
МЗ13	МЗ12	571,53	ЮВ: 82°37'57"	
МЗ12	МЗ11	206,75	СВ: 74°53' 8"	
МЗ11	51	480,96	СВ: 62° 2'59"	
51	52	2252,28	СВ: 86°56'38"	по границе объединения ЗАО «Курорт Белокуриха»
52	53	55,89	ЮЗ: 19°12'35"	
53	54	102,75	ЮВ: 55° 9'33"	
54	55	396,91	ЮЗ: 36°20' 5"	
55	56	60,30	СЗ: 84°48'17"	
56	57	62,23	ЮЗ: 37°52'44"	
57	58	41,57	ЮВ: 23°11'29"	
58	59	208,93	ЮЗ: 19°51'17"	
59	60	260,93	ЮВ: 37°21' 8"	
60	61	210,01	СВ: 62° 6'22"	

61	62	358,82	C3: 21°16'13"	по границе объединения ЗАО «Курорт Белокуриха»
62	63	375,75	CB: 42°40'10"	
63	64	134,68	CB: 24°40'39"	
64	65	183,10	CB: 16°47'46"	
65	66	96,43	CB: 5°54'16"	
66	67	192,42	CB: 61°13'59"	
67	68	199,97	ЮВ: 34°13' 1"	
68	69	301,27	ЮЗ: 2°31' 1"	
69	70	113,99	ЮВ: 69° 8'46"	
70	71	74,33	CB: 21° 2' 1"	
71	72	92,14	C3: 82°52'36"	
72	73	80,00	C3: 15°48'37"	
73	74	388,44	CB: 3°46'17"	
74	75	301,63	C3: 13°42'19"	
75	76	279,16	CB: 69°46'15"	
76	77	133,93	CB: 47°21'19"	
77	78	170,86	ЮВ: 37°58'43"	
78	79	478,33	ЮВ: 62°59' 3"	
79	80	189,33	ЮЗ: 26°10' 1"	
80	81	427,47	ЮВ: 19°34'58"	
81	82	365,10	CB: 26° 4'25"	
82	83	346,13	CB: 8°20'16"	
83	84	387,77	CB: 56°18'26"	
84	85	59,61	ЮВ: 51°37'57"	
85	86	303,72	ЮВ: 18°56'38"	
86	87	234,29	ЮВ: 71°33'36"	
87	88	73,22	ЮЗ: 12°44' 8"	
88	89	495,07	ЮВ: 6°58'47"	
89	90	326,54	ЮВ: 34°19'45"	
90	91	328,42	ЮВ: 15°56'44"	
91	92	337,10	ЮВ:15°56'44"	
92	м317	142,62	ЮЗ: 49° 3'25"	
м317	м318(1)	79,65	ЮЗ: 44°51'27"	
м318(1)	м319(1)	63,42	ЮЗ: 42°44'17"	
м319(1)	м320(1)	183,98	ЮЗ: 58°45'46"	
м320(1)	м374	653,46	C3: 73°25'34"	
м374	м373	1937,01	ЮЗ: 0° 6' 1"	
м373	м372	224,76	ЮВ: 78° 3'54"	
м372	м371	1096,09	ЮВ: 39°30'48"	
м371	м370	474,43	CB: 60°31' 6"	
м370	м368	27,26	CB: 76°25'21"	по сенокосу, заросшему лесом
м368	м367	143,70	ЮВ: 40°51'17"	
м367	93	54,47	ЮВ: 30°39'58"	
93	94	283,10	ЮЗ: 30° 9'16"	по сенокосу
94	95	211,74	ЮВ: 0°53'45"	
95	96	328,01	ЮВ: 21°54'18"	
96	97	212,65	ЮЗ: 5°21'22"	
97	98	202,16	ЮЗ: 27°11'51"	
98	99	382,52	ЮЗ: 39°10'27"	по лесу
99	100	294,97	ЮЗ: 72°22'31"	

100	101	173,07	СЗ: 63°55'19"	по лесу
101	102	187,89	ЮВ: 26° 6'39"	
102	110	1336,66	ЮВ: 7°14'58"	по ручью Большому
110	МЗ55	377,27	ЮЗ: 86° 2'32"	по лесу»
МЗ55	МЗ54	160,72	ЮЗ: 58°24' 6"	
МЗ54	МЗ53	752,10	ЮЗ: 89° 5'14"	
МЗ53	МЗ52	811,51	ЮЗ: 11°12'46"	

заменить строками

«32(1)	33	439,07	ЮЗ: 15°49'43"	по заболоченной местности
33	34(1)	573,39	ЮЗ: 20°27'24"	
34(1)	35(1)	614,15	ЮЗ: 21°42'11"	
35(1)	36	117,71	ЮВ: 62°50'26"	по пастбищу
36	42	54,06	ЮВ: 4°28'36"	
42	45	17,58	ЮВ: 33°26'46"	
45	46	1266,06	ЮЗ: 4°32' 4"	
46	МЗ4(1)	266,52	ЮЗ: 71°12'42"	по лесу
МЗ4(1)	МЗ6	1479,71	ЮВ: 0° 5'35"	по сенокосу
МЗ6	47	438,28	ЮВ: 77°17' 9"	
47	32	72,60	ЮЗ: 7°45'26"	
32	48	123,12	ЮЗ: 50°24' 4"	
48	310	44,73	ЮЗ: 5°58' 0"	по лесу
310	35	32,70	ЮВ: 20° 1'52"	
35	49	138,04	СЗ: 76°17'35"	
49	37	124,97	ЮЗ: 42°52'57"	
37	52	40,13	ЮВ: 4°39'34"	
52	53	1,08	СВ: 62°29'17"	
53	38	52,37	ЮВ: 6° 7'39"	
38	39	92,50	ЮЗ: 45° 0'47"	
39	40	70,60	ЮЗ: 13°23'55"	
40	41	116,5	ЮЗ: 49°16'24"	
41	54	215,1	ЮВ: 24°13'51"	
54	55	0,53	ЮЗ: 60°31'27"	по сенокосу, пересекая участки леса
55	63	0,29	ЮВ: 20°19'23"	
63	43	134,86	ЮЗ: 38°52'41"	
43	44	1126,14	ЮВ: 26°34'15"	
44	34	445,41	СВ: 48° 8' 3"	
34	223	16,93	СВ: 68°52'39"	
223	224	325,02	СВ: 68°25'28"	
224	225	227,80	СВ: 76°39' 9"	по лесу
225	226	257,19	СВ: 82°41'51"	
226	227	198,28	СВ: 86°55'26"	
227	50	206,22	СВ: 75°17'50"	по лесу
50	МЗ24(2)	333,89	ЮВ: 52°44'45"	
МЗ24(2)	МЗ23	602,23	СВ: 18°21' 6"	по залесённому пастбищу, далее - по лесу
МЗ23	МЗ22(1)	459,94	СЗ: 36°30'17"	
МЗ22(1)	МЗ21(1)	771,10	СВ: 30°45'47"	по лесу, пересекая участки кормовых угодий
МЗ21(1)	МЗ20(2)	677,04	СЗ: 12°48' 1"	
МЗ20(2)	МЗ19(2)	135,64	СВ: 16°53'12"	по лесу, пересекая ручьи и реку Прямую Щель
МЗ19(2)	МЗ18	440,36	ЮВ: 81°13'20"	
МЗ18	МЗ17(3)	625,91	СВ: 29°21'44"	

м317(3)	м313	812,89	СВ: 1°33' 0"	по лесу, пересекая ручьи и реку Прямую Щель
м313	м312	571,53	ЮВ: 82°37'57"	по пастбищу, далее - по лесу
м312	м311	206,75	СВ: 74°53' 8"	
м311	51	480,96	СВ: 62° 2'59"	
51	228	2142,42	СВ: 86°56'37"	по границе объединения ЗАО «Курорт Белокуриха»
228	229	21,79	ЮЗ: 11° 5'17"	
229	230	22,83	ЮВ: 64°16'36"	
230	231	86,08	ЮВ: 66°11'32"	
231	232	19,62	ЮЗ: 63°30'48"	
232	311	100,46	ЮВ: 38°23'59"	
311	233	0,361	ЮВ: 41°38' 1"	
233	234	154,70	ЮЗ: 36°20' 6"	
234	235	20,41	СЗ: 52°56'41"	
235	236	35,35	ЮЗ: 37°57'22"	
236	237	33,29	ЮЗ: 33°34'15"	
237	238	24,16	ЮВ: 5° 9'13"	
238	239	6,44	ЮЗ: 0° 5'20"	
239	240	79,00	ЮЗ: 36°20'46"	
240	241	16,88	ЮЗ: 84° 5' 0"	
241	242	27,76	ЮЗ: 77°53'48"	
242	56	23,36	СЗ: 81°23' 4"	
56	57	62,23	ЮЗ: 37°52'44"	
57	58	41,57	ЮВ: 23°11'29"	
58	59	208,93	ЮЗ: 19°51'17"	
59	60	260,93	ЮВ: 37°21' 8"	
60	61	210,01	СВ: 62° 6'22"	
61	243	99,26	СЗ: 21°17'48"	
243	244	35,22	СВ: 1°35'39"	
244	245	25,00	СЗ: 54°14'38"	
245	246	91,48	СЗ: 21°15'38"	
246	247	29,15	СВ: 13°28' 8"	
247	248	33,29	СЗ: 20°12'34"	
248	249	19,97	СЗ: 81° 7'38"	
249	62	47,38	СЗ: 21°17' 6"	
62	250	171,61	СВ: 42°39'52"	
250	251	36,95	ЮВ: 48°51'44"	
251	252	122,71	СВ: 40°57'19"	
252	253	14,38	СЗ: 51° 5'51"	
253	254	66,26	СВ: 49°15'56"	
254	255	1,31	СВ: 45°18'35"	
255	256	2,94	СВ: 45°24'51"	
256	257	29,50	СВ: 49°34'40"	
257	258	17,92	СВ: 9°28'22"	
258	259	16,67	СВ: 9°31'48"	
259	260	50,40	СВ: 9°30'46"	
260	64	46,56	СВ: 9°38'40"	
64	65	183,10	СВ: 16°47'46"	
65	66	96,43	СВ: 5°54'16"	
66	67	192,42	СВ: 61°13'59"	

67	261	88,14	ЮВ: 34°12'46"
261	262	20,80	ЮВ: 21°43'47"
262	263	27,58	ЮВ: 21°39'45"
263	264	43,22	ЮВ: 26°13'38"
264	265	65,17	ЮВ: 14°53'37"
265	266	25,16	ЮВ: 14°54'13"
266	267	17,62	ЮЗ: 1°59' 2"
267	268	130,75	ЮЗ: 2°55'43"
268	69	74,33	ЮЗ: 2°30'49"
69	269	53,83	ЮВ: 29°59'40"
269	270	202,27	ЮВ: 14° 3'37"
270	271	58,49	ЮВ: 27° 8'52"
271	272	17,48	СВ: 88°39'20"
272	273	24,31	СВ: 88°36'33"
273	274	8,10	ЮВ: 34°10'50"
274	275	18,78	ЮВ: 57° 8'51"
275	276	11,01	ЮВ: 76° 7'40"
276	277	48,75	ЮВ: 38° 7' 6"
277	278	21,72	СВ: 25°33'43"
278	71	42,46	ЮВ: 69° 9'12"
71	72	92,14	СВ: 21° 2' 1"
72	279	72,62	СЗ: 82°52'23"
279	280	11,32	СЗ: 20° 3' 8"
280	281	33,48	СЗ: 18° 9'13"
281	282	49,67	СЗ: 21° 5'17"
282	283	213,30	СЗ: 15°45'11"
283	84	47,41	СЗ: 16° 3'54"
84	285	87,49	СВ: 4°37'18"
285	286	103,90	СВ: 7°45'57"
286	287	145,91	СВ: 2°12'41"
287	288	91,69	СЗ: 11°41'28"
288	289	157,81	СЗ: 11°41'45"
289	290	34,88	СЗ: 11°57'50"
290	77	107,86	СВ: 68°44' 7"
77	78	170,86	СВ: 47°21' 2"
78	291	36,09	ЮВ: 24°18'50"
291	292	60,05	ЮВ: 46° 8'25"
292	79	383,83	ЮВ: 37°58'37"
79	293	24,44	ЮВ: 46°20'35"
293	294	21,14	ЮВ: 58°42'56"
294	295	31,07	ЮВ: 79° 0'56"
295	80	114,96	ЮВ: 62°59' 5"
80	81	427,47	ЮВ: 19°34'58"
81	82	365,10	СВ: 26° 4'25"
82	296	175,69	СВ: 28°42'55"
296	83	170,82	СВ: 23°21'45"
83	84(2)	387,759	СВ: 8°20'17"
84(2)	85	59,619	СВ: 56°17'57"
85	86	303,704	ЮВ: 51°37'48"
86	297	234,29	ЮВ: 18°56'38"

по границе объединения
ЗАО «Курорт Белокуриха»

297	88	73,22	ЮВ: 71°33'36"	по границе объединения ЗАО «Курорт Белокуриха»
88	89	495,06	ЮЗ: 12°44' 9"	
89	298	326,56	ЮВ: 6°58'39"	
298	91	328,43	ЮВ: 34°19'56"	
91	299	112,68	ЮВ: 15° 8' 7"	
299	300	32,39	ЮВ: 9°34'43"	
300	301	6,15	ЮВ: 73°21'48"	
301	302	55,70	ЮВ: 15°54' 1"	
302	303	34,74	ЮВ: 15°57'24"	
303	304	27,79	ЮЗ: 30°48' 4"	
304	92	81,993	ЮВ: 30°15'41"	
92	МЗ17	142,62	ЮЗ: 49° 3'25"	
МЗ17	МЗ18(1)	79,65	ЮЗ: 44°51'27"	
МЗ18(1)	МЗ19(1)	63,42	ЮЗ: 42°44'17"	
МЗ19(1)	МЗ20(1)	183,98	ЮЗ: 58°45'46"	
МЗ20(1)	МЗ74	653,46	СЗ: 73°25'34"	
МЗ74	МЗ73	1937,01	ЮЗ: 0° 6' 1"	
МЗ73	МЗ72	224,76	ЮВ: 78° 3'54"	
МЗ72	305	541,14	ЮВ: 39°30'46"	
305	МЗ71	554,95	ЮВ: 39°30'53"	
МЗ71	МЗ70	474,43	СВ: 60°31' 6"	
МЗ70	МЗ68	27,26	СВ: 76°25'21"	по сенокосу, заросшему лесом
МЗ68	МЗ67	143,70	ЮВ: 40°51'17"	
МЗ67	93	54,47	ЮВ: 30°39'58"	
93	94	283,10	ЮЗ: 30° 9'16"	по сенокосу
94	95	211,74	ЮВ: 0°53'45"	
95	96	328,01	ЮВ: 21°54'18"	
96	97	212,65	ЮЗ: 5°21'22"	
97	98	202,16	ЮЗ: 27°11'51"	
98	99	382,52	ЮЗ: 39°10'27"	по лесу
99	100	294,97	ЮЗ: 72°22'31"	
100	101	173,07	СЗ: 63°55'19"	
101	306	0,34	ЮЗ: 6°42'35"	
306	307	187,92	ЮВ: 26° 6'35"	по ручью Большому
307	110	1336,28	ЮВ: 7°15' 8"	
110	МЗ55	377,27	ЮЗ: 86° 2'32"	по лесу».
МЗ55	МЗ54	160,72	ЮЗ: 58°24' 6"	
МЗ54	МЗ53	752,10	ЮЗ: 89° 5'14"	
МЗ53	309	768,97	ЮЗ: 11°12'49"	
309	МЗ52	42,54	ЮЗ: 11°11'47"	

Статья 4

Настоящий Закон вступает в силу через 10 дней после дня его официального опубликования.

Губернатор Алтайского края

А.Б. Карлин

г. Барнаул
3 июня 2015 года
№ 49-ЗС