



ЧУВАШ РЕСПУБЛИКИН КУЛЬТУРА,
НАЦИОНАЛЬНОСЕН ЁСЕСЕН ТАТА
АРХИВ ЁСЕН МИНИСТЕРСТВИ

МИНИСТЕРСТВО КУЛЬТУРЫ,
ПО ДЕЛАМ НАЦИОНАЛЬНОСТЕЙ И
АРХИВНОГО ДЕЛА ЧУВАШСКОЙ РЕСПУБЛИКИ

ПРИКАЗ
15.05.2026 № 01-05/227
Шупашкар хули

ПРИКАЗ
15.05.2026 № 01-05/227
г. Чебоксары

Об утверждении границ территории объекта культурного наследия (памятника истории и культуры) федерального значения «Ядринское городище», железный век, расположенного по адресу: Чувашская Республика, Ядринский муниципальный округ, г. Ядрин, в 2 км к юго-западу от окраины города, в лесу

ГОСУДАРСТВЕННАЯ СЛУЖБА ЧУВАШСКОЙ
РЕСПУБЛИКИ ПО ДЕЛАМ ЮСТИЦИИ

ЗАРЕГИСТРИРОВАНО

« 1 » Июня 2026 г.

Регистрационный № 11212

В соответствии с Федеральным законом от 25 июня 2002 г. № 73-ФЗ «Об объектах культурного наследия (памятниках истории и культуры) народов Российской Федерации», Законом Чувашской Республики от 12 апреля 2005 г. № 10 «Об объектах культурного наследия (памятниках истории и культуры) в Чувашской Республике», постановлением Кабинета Министров Чувашской Республики от 4 июня 2012 г. № 216 «Вопросы Министерства культуры, по делам национальностей и архивного дела Чувашской Республики» п р и к а з ы в а ю:

1. Утвердить прилагаемые границы территории объекта культурного наследия (памятника истории и культуры) федерального значения «Ядринское городище», железный век, расположенного по адресу: Чувашская Республика, Ядринский муниципальный округ, г. Ядрин, в 2 км к юго-западу от окраины города, в лесу, принятого на государственную охрану постановлением Совета Министров Чувашской Республики от 29 октября 1993 г. № 372 «О дополнении списка памятников истории и культуры местного (Чувашской Республики) значения, подлежащих государственной охране».

2. Контроль за исполнением настоящего приказа возложить на первого заместителя министра культуры, по делам национальностей и архивного дела Чувашской Республики, курирующего соответствующее направление деятельности.

3. Настоящий приказ вступает в силу через десять дней после дня его официального опубликования.

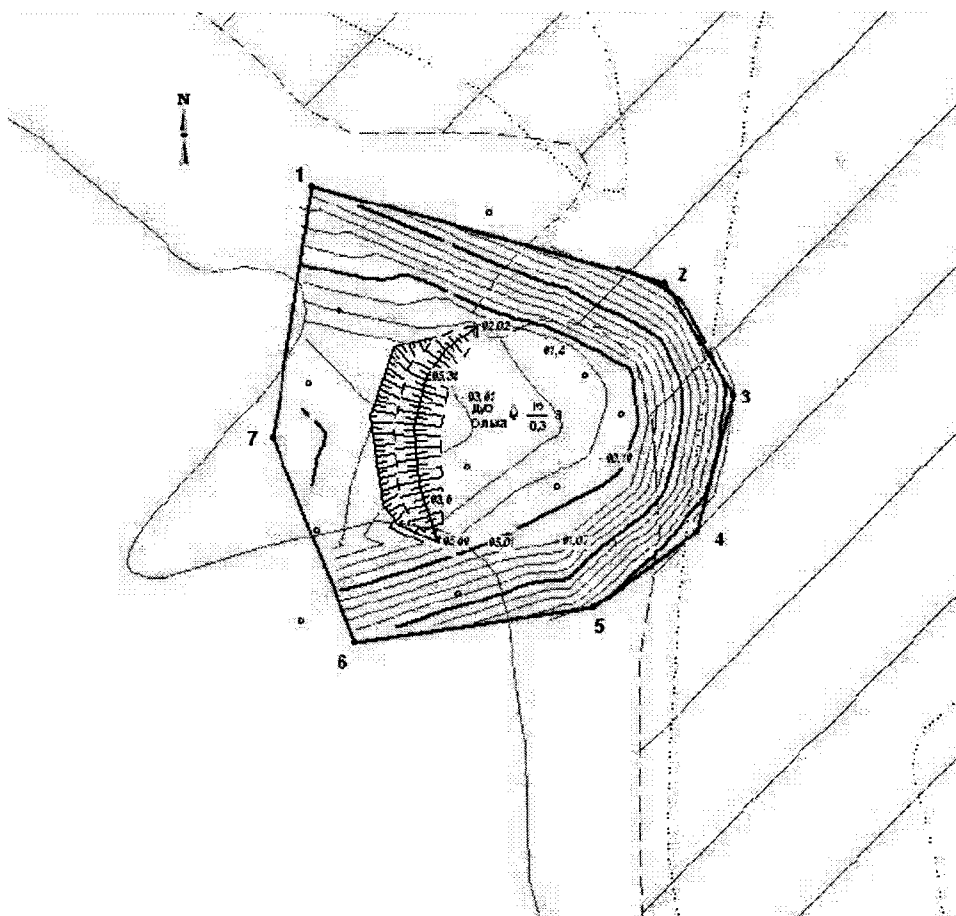
Министр

С.А. Каликова

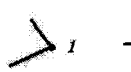
Утверждены
приказом Министерства культуры,
по делам национальностей и архивного дела
Чувашской Республики
от 15.05.2026 № 01-05/224

**Границы
территории объекта культурного наследия (памятника истории и культуры)
федерального значения «Ядринское городище», железный век,
расположенного по адресу: Чувашская Республика, Ядринский
муниципальный округ, г. Ядрин, в 2 км к юго-западу от окраины города, в
лесу**

Схема границ территории объекта культурного наследия (памятника истории и культуры) федерального значения «Ядринское городище», железный век, расположенного по адресу: Чувашская Республика, Ядринский муниципальный округ, г. Ядрин, в 2 км к юго-западу от окраины города, в лесу (далее - объект культурного наследия):



Условные обозначения:

 - Границы территории объекта культурного наследия с поворотными точками

**Координаты
характерных точек границ территории объекта культурного наследия
в местной системе координат МСК-21**

Номера точек	Координаты	
	X	Y
1	385956.88	1164330.92
2	385923.26	1164453.20
3	385884.38	1164476.92
4	385837.45	1164464.35
5	385810.84	1164428.29
6	385799.17	1164345.81
7	385870.00	1164316.84
1	385956.88	1164330.92

Площадь - 18136,5 кв.м. - 1,8136 га
Периметр - 513,6 м.