



ЧАВАШ РЕСПУБЛИКИН КУЛЬТУРА,
НАЦИОНАЛЬНОСЕН ЁСЕСЕН ТАТА
АРХИВ ЁСЕН МИНИСТЕРСТИ

МИНИСТЕРСТВО КУЛЬТУРЫ,
ПО ДЕЛАМ НАЦИОНАЛЬНОСТЕЙ И
АРХИВНОГО ДЕЛА ЧУВАШСКОЙ РЕСПУБЛИКИ

ПРИКАЗ
15.05.2026 01-05/235 №
Шупашкар хули

ПРИКАЗ
15.05.2026 № 01-05/235
г. Чебоксары

Об утверждении границ территории объекта культурного наследия (памятника истории и культуры) федерального значения «Могильник», средние века, расположенного по адресу: Чувашская Республика, Ядринский муниципальный округ, д. Новое Ядрино, к северо-западу от деревни, на берегу реки Суры

ГОСУДАРСТВЕННАЯ СЛУЖБА ЧУВАШСКОЙ
РЕСПУБЛИКИ ПО ДЕЛАМ ЮСТИЦИИ

ЗАРЕГИСТРИРОВАНО

« 1 » июня 2026 г.

Регистрационный № 11214

В соответствии с Федеральным законом от 25 июня 2002 г. № 73-ФЗ «Об объектах культурного наследия (памятниках истории и культуры) народов Российской Федерации», Законом Чувашской Республики от 12 апреля 2005 г. № 10 «Об объектах культурного наследия (памятниках истории и культуры) в Чувашской Республике», постановлением Кабинета Министров Чувашской Республики от 4 июня 2012 г. № 216 «Вопросы Министерства культуры, по делам национальностей и архивного дела Чувашской Республики» п р и к а з ы в а ю:

1. Утвердить прилагаемые границы территории объекта культурного наследия (памятника истории и культуры) федерального значения «Могильник», средние века, расположенного по адресу: Чувашская Республика, Ядринский муниципальный округ, д. Новое Ядрино, к северо-западу от деревни, на берегу реки Суры, принятого на государственную охрану постановлением Совета Министров Чувашской Республики от 29 октября 1993 г. № 372 «О дополнении списка памятников истории и культуры местного (Чувашской Республики) значения, подлежащих государственной охране».

2. Контроль за исполнением настоящего приказа возложить на первого заместителя министра культуры, по делам национальностей и архивного дела Чувашской Республики, курирующего соответствующее направление деятельности.

3. Настоящий приказ вступает в силу через десять дней после дня его официального опубликования.

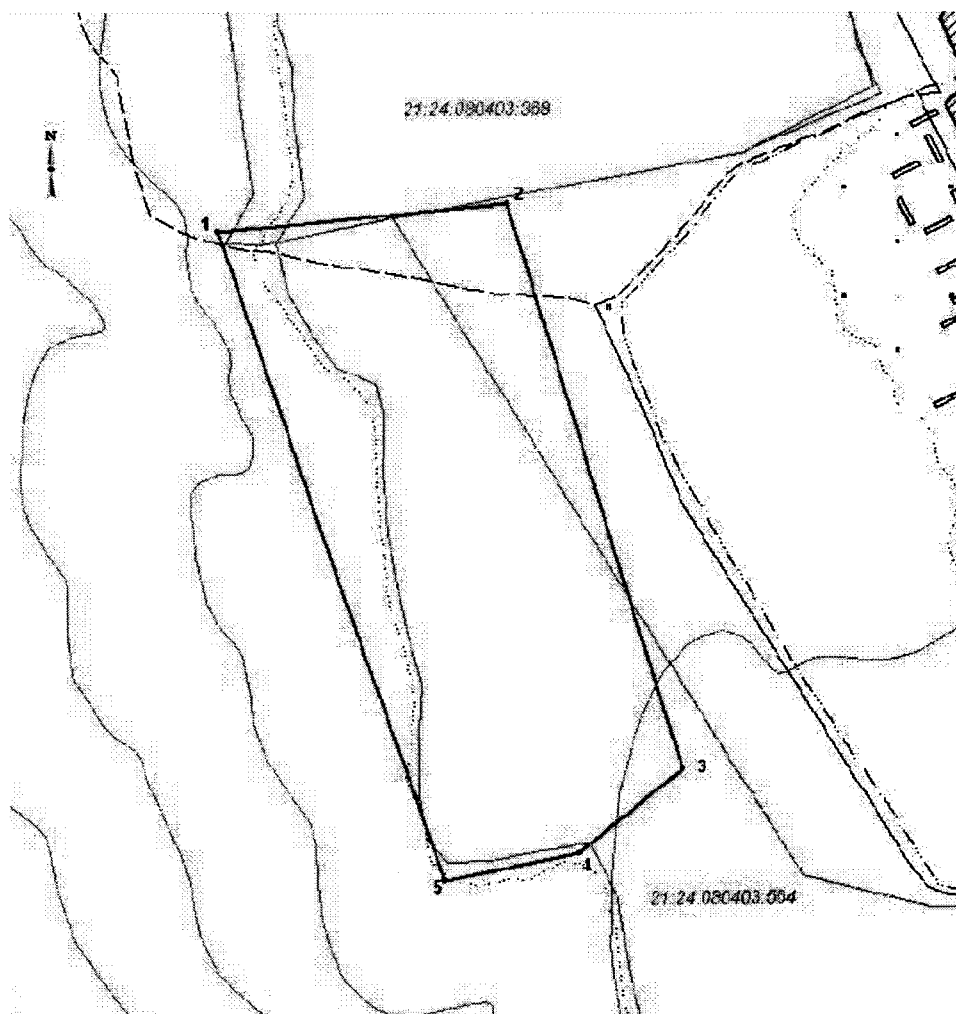
Министр

С.А. Каликова



Утверждены
приказом Министерства культуры,
по делам национальностей и архивного дела
Чувашской Республики
от 15.05.2026 № 01-05/235

Границы
территории объекта культурного наследия (памятника истории и культуры)
федерального значения «Могильник», средние века, расположенного по
адресу: Чувашская Республика, Ядринский муниципальный округ, д. Новое
Ядрино, к северо-западу от деревни, на берегу реки Суры

Схема границ территории объекта культурного наследия (памятника истории
и культуры) федерального значения «Могильник», средние века, расположенного
по адресу: Чувашская Республика, Ядринский муниципальный округ, д. Новое
Ядрино, к северо-западу от деревни, на берегу реки Суры (далее - объект
культурного наследия):



Условные обозначения:

-  - Границы территории объекта культурного наследия с поворотными точками
-  - Граница земельного участка

**Координаты
характерных точек границ территории объекта культурного наследия
в местной системе координат МСК-21**

Номера точек	Координаты	
	X	Y
1	394133.97	1173857.88
2	394149.23	1174019.01
3	393834.73	1174117.04
4	393787.11	1174058.59
5	393772.01	1173984.44
1	394133.97	1173857.88

Площадь - 55376,75 кв.м. - 5,5377 га

Периметр - 1025,79 м.