



ЧАВАШ РЕСПУБЛИКИН КУЛЬТУРА,
НАЦИОНАЛЬНОСЕН ЁСЁСЕН ТАТА
АРХИВ ЁСЁН МИНИСТЕРСТВИ

МИНИСТЕРСТВО КУЛЬТУРЫ,
ПО ДЕЛАМ НАЦИОНАЛЬНОСТЕЙ И
АРХИВНОГО ДЕЛА ЧУВАШСКОЙ РЕСПУБЛИКИ

ПРИКАЗ
15.05.2026 № 01-05/231 №
Шупашкар хули

ПРИКАЗ
15.05.2026 № 01-05/231
г. Чебоксары

Об утверждении границ территории объекта культурного наследия (памятника истории и культуры) федерального значения «Городище», железный век, расположенного по адресу: Чувашская Республика, Ядринский муниципальный округ, с. Засурье, к юго-востоку от села, в лесу

ГОСУДАРСТВЕННАЯ СЛУЖБА ЧУВАШСКОЙ
РЕСПУБЛИКИ ПО ДЕЛАМ ЮСТИЦИИ

ЗАРЕГИСТРИРОВАНО

« 1 » Май 20 26 г.

Регистрационный № 11213

В соответствии с Федеральным законом от 25 июня 2002 г. № 73-ФЗ «Об объектах культурного наследия (памятниках истории и культуры) народов Российской Федерации», Законом Чувашской Республики от 12 апреля 2005 г. № 10 «Об объектах культурного наследия (памятниках истории и культуры) в Чувашской Республике», постановлением Кабинета Министров Чувашской Республики от 4 июня 2012 г. № 216 «Вопросы Министерства культуры, по делам национальностей и архивного дела Чувашской Республики» п р и к а з ы в а ю:

1. Утвердить прилагаемые границы территории объекта культурного наследия (памятника истории и культуры) федерального значения «Городище», железный век, расположенного по адресу: Чувашская Республика, Ядринский муниципальный округ, с. Засурье, к юго-востоку от села, в лесу, принятого на государственную охрану постановлением Совета Министров Чувашской Республики от 29 октября 1993 г. № 372 «О дополнении списка памятников истории и культуры местного (Чувашской Республики) значения, подлежащих государственной охране».

2. Контроль за исполнением настоящего приказа возложить на первого заместителя министра культуры, по делам национальностей и архивного дела Чувашской Республики, курирующего соответствующее направление деятельности.

3. Настоящий приказ вступает в силу через десять дней после дня его официального опубликования.

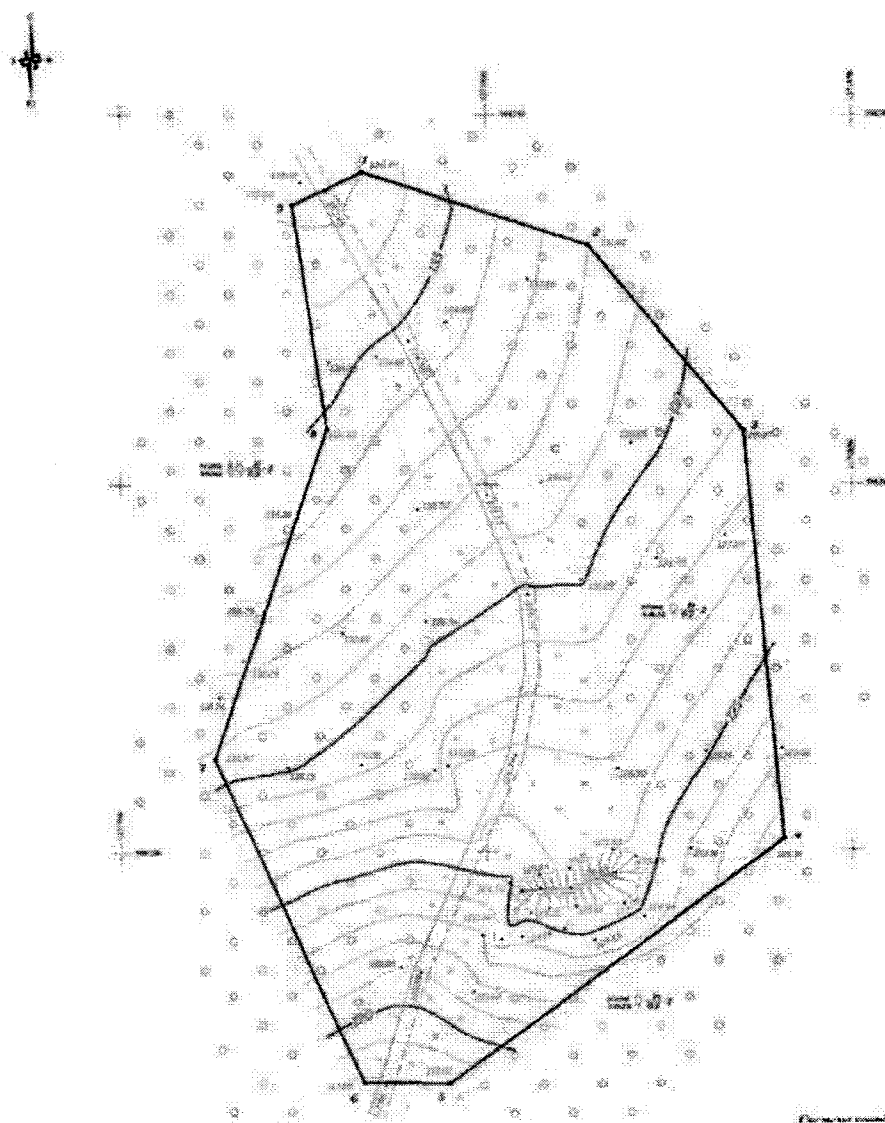
Министр

С.А. Каликова

Утверждены
приказом Министерства культуры,
по делам национальностей и архивного дела
Чувашской Республики
от 15.05.2026 № 01-05/231

Границы
территории объекта культурного наследия (памятника истории и культуры)
федерального значения «Городище», железный век, расположенного по
адресу: Чувашская Республика, Ядринский муниципальный округ, с. Засурье,
к юго-востоку от села, в лесу

Схема границ территории объекта культурного наследия (памятника истории и культуры) федерального значения «Городище», железный век, расположенного по адресу: Чувашская Республика, Ядринский муниципальный округ, с. Засурье, к юго-востоку от села, в лесу (далее - объект культурного наследия):



Условные обозначения:

➤ - Границы территории объекта культурного наследия с поворотными точками

**Координаты
характерных точек границ территории объекта культурного наследия
в местной системе координат МСК-21**

| Номера точек | Координаты | |
|--------------|------------|------------|
| | X | Y |
| 1 | 398242.32 | 1171783.22 |
| 2 | 398232.54 | 1171813.93 |
| 3 | 398207.35 | 1171835.17 |
| 4 | 398151.58 | 1171840.66 |
| 5 | 398118.32 | 1171794.88 |
| 6 | 398118.45 | 1171783.27 |
| 7 | 398162.82 | 1171763.04 |
| 8 | 398207.58 | 1171778.43 |
| 9 | 398237.90 | 1171773.72 |
| 1 | 398242.32 | 1171783.22 |

Площадь - 6633,03 кв.м. - 0,6633 га

Периметр - 326,67 м.