



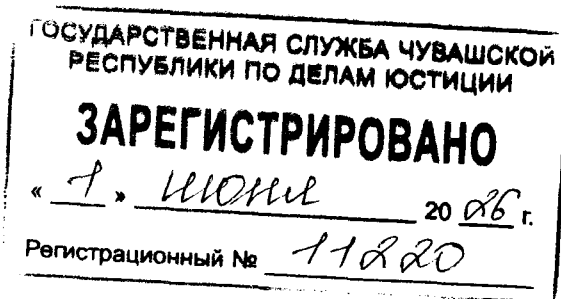
ЧУВАШ РЕСПУБЛИКИН КУЛЬТУРА,
НАЦИОНАЛЬНОСЕН ЁСЕСЕН ТАТА
АРХИВ ЁСЕН МИНИСТЕРСТВИ

МИНИСТЕРСТВО КУЛЬТУРЫ,
ПО ДЕЛАМ НАЦИОНАЛЬНОСТЕЙ И
АРХИВНОГО ДЕЛА ЧУВАШСКОЙ РЕСПУБЛИКИ

ПРИКАЗ
15.05.2026 № 01-05/238
Шупашкар хули

ПРИКАЗ
15.05.2026 № 01-05/238
г. Чебоксары

Об утверждении границ территории объекта культурного наследия (памятника истории и культуры) федерального значения «Городище «Пиндер сарче» (Пахча сарче)», железный век, расположенного по адресу: Чувашская Республика, Ядринский муниципальный округ, д. Мурзакасы, в 3 км к юго-западу от деревни



В соответствии с Федеральным законом от 25 июня 2002 г. № 73-ФЗ «Об объектах культурного наследия (памятниках истории и культуры) народов Российской Федерации», Законом Чувашской Республики от 12 апреля 2005 г. № 10 «Об объектах культурного наследия (памятниках истории и культуры) в Чувашской Республике», постановлением Кабинета Министров Чувашской Республики от 4 июня 2012 г. № 216 «Вопросы Министерства культуры, по делам национальностей и архивного дела Чувашской Республики» п р и к а з ы в а ю:

1. Утвердить прилагаемые границы территории объекта культурного наследия (памятника истории и культуры) федерального значения «Городище «Пиндер сарче» (Пахча сарче)», железный век, расположенного по адресу: Чувашская Республика, Ядринский муниципальный округ, д. Мурзакасы, в 3 км к юго-западу от деревни, принятого на государственную охрану постановлением Совета Министров Чувашской Республики от 29 октября 1993 г. № 372 «О дополнении списка памятников истории и культуры местного (Чувашской Республики) значения, подлежащих государственной охране».

2. Контроль за исполнением настоящего приказа возложить на первого заместителя министра культуры, по делам национальностей и архивного дела Чувашской Республики, курирующего соответствующее направление деятельности.

3. Настоящий приказ вступает в силу через десять дней после дня его официального опубликования.

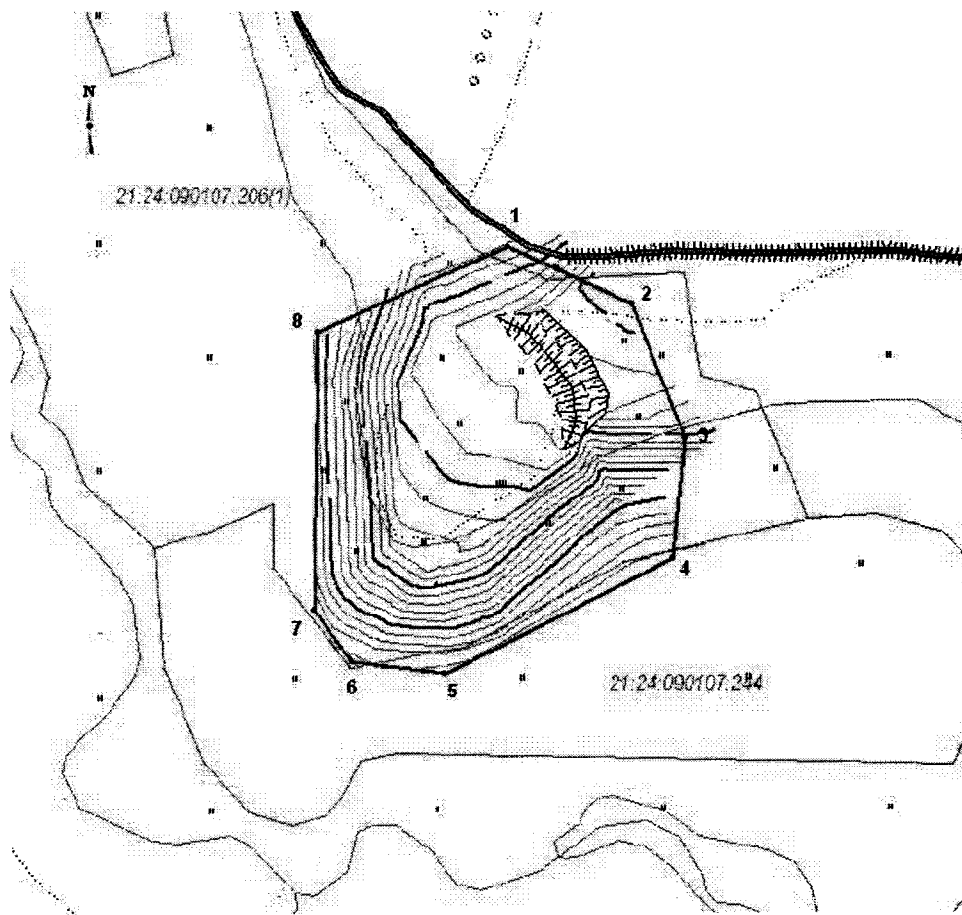
Министр

С.А. Каликова

Утверждены
приказом Министерства культуры,
по делам национальностей и архивного дела
Чувашской Республики
от 15.05.2026 № 01-05/238

**Границы
территории объекта культурного наследия (памятника истории и культуры)
федерального значения «Городище «Пиндер сарче» (Пахча сарче)», железный
век, расположенного по адресу: Чувашская Республика, Ядринский
муниципальный округ, д. Мурзакасы, в 3 км к юго-западу от деревни**

Схема границ территории объекта культурного наследия (памятника истории и культуры) федерального значения «Городище «Пиндер сарче» (Пахча сарче)», железный век, расположенного по адресу: Чувашская Республика, Ядринский муниципальный округ, д. Мурзакасы, в 3 км к юго-западу от деревни (далее - объект культурного наследия):



Условные обозначения:



- Границы территории объекта культурного наследия с поворотными точками
- Граница земельного участка

**Координаты
характерных точек границ территории объекта культурного наследия
в местной системе координат МСК-21**

Номера точек	Координаты	
	X	Y
1	391916.77	1182688.24
2	391896.77	1182732.45
3	391849.40	1182750.62
4	391807.05	1182746.62
5	391766.84	1182665.95
6	391770.98	1182633.03
7	391789.22	1182620.21
8	391887.36	1182621.60
1	391916.77	1182688.24

Площадь - 15121,94 кв.м. - 1,5122 га
Периметр - 458,4 м.