



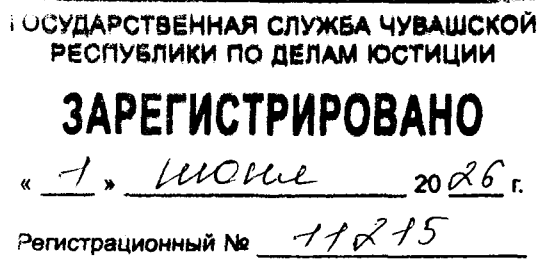
ЧАВАШ РЕСПУБЛИКИН КУЛЬТУРА,
НАЦИОНАЛЬНОСЕН ЁСЕСЕН ТАТА
АРХИВ ЁСЕН МИНИСТЕРСТВИ

МИНИСТЕРСТВО КУЛЬТУРЫ,
ПО ДЕЛАМ НАЦИОНАЛЬНОСТЕЙ И
АРХИВНОГО ДЕЛА ЧУВАШСКОЙ РЕСПУБЛИКИ

ПРИКАЗ
15.05.2026 № 01-05/233
Шупашкар хули

ПРИКАЗ
15.05.2026 № 01-05/233
г. Чебоксары

Об утверждении границ территории объекта культурного наследия (памятника истории и культуры) федерального значения «Городище «Хыр карти», железный век, расположенного по адресу: Чувашская Республика, Ядринский муниципальный округ, д. Сареево, в 1 км к западу от деревни, в лесу



В соответствии с Федеральным законом от 25 июня 2002 г. № 73-ФЗ «Об объектах культурного наследия (памятниках истории и культуры) народов Российской Федерации», Законом Чувашской Республики от 12 апреля 2005 г. № 10 «Об объектах культурного наследия (памятниках истории и культуры) в Чувашской Республике», постановлением Кабинета Министров Чувашской Республики от 4 июня 2012 г. № 216 «Вопросы Министерства культуры, по делам национальностей и архивного дела Чувашской Республики» п р и к а з ы в а ю:

1. Утвердить прилагаемые границы территории объекта культурного наследия (памятника истории и культуры) федерального значения «Городище «Хыр карти», железный век, расположенного по адресу: Чувашская Республика, Ядринский муниципальный округ, д. Сареево, в 1 км к западу от деревни, в лесу, принятого на государственную охрану Совета Министров Чувашской Республики от 29 октября 1993 г. № 372 «О дополнении списка памятников истории и культуры местного (Чувашской Республики) значения, подлежащих государственной охране».

2. Контроль за исполнением настоящего приказа возложить на первого заместителя министра культуры, по делам национальностей и архивного дела Чувашской Республики, курирующего соответствующее направление деятельности.

3. Настоящий приказ вступает в силу через десять дней после дня его официального опубликования.

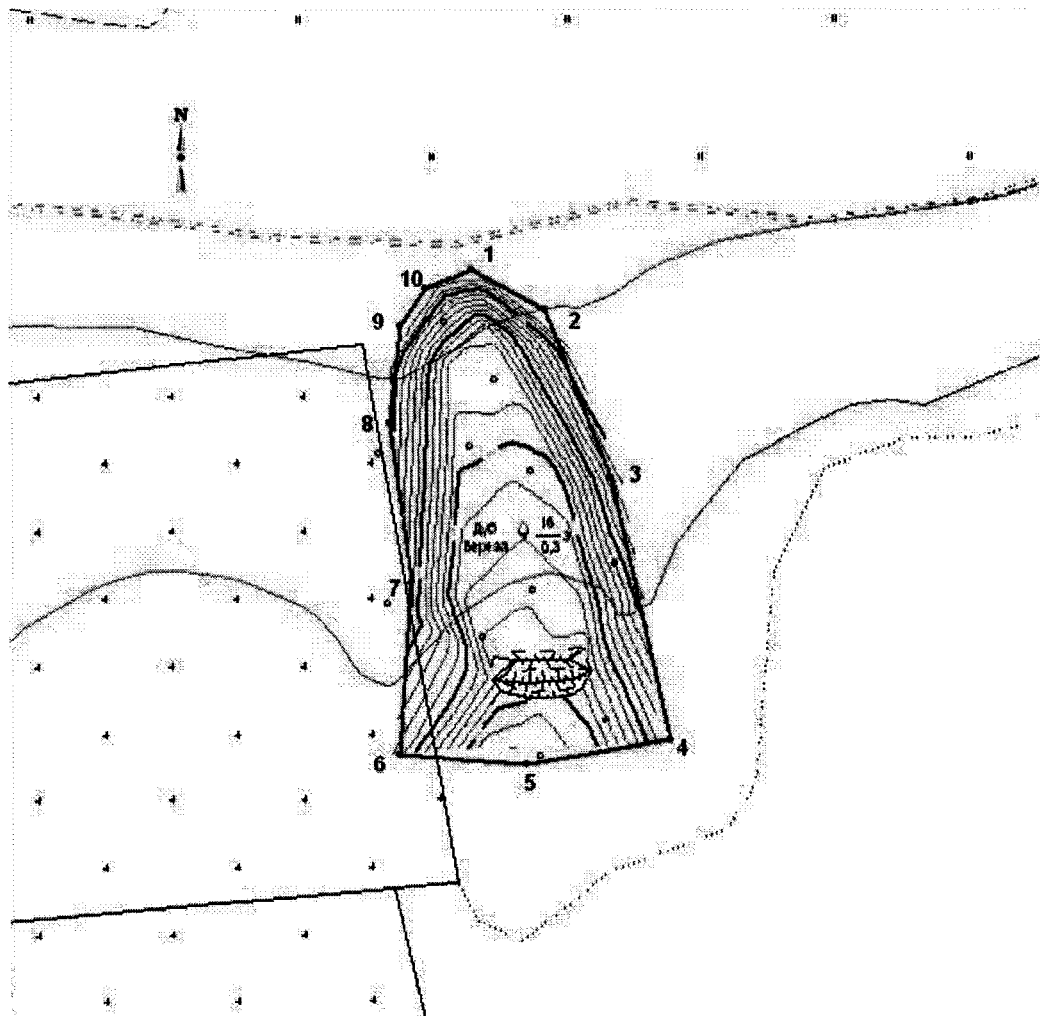
Министр

С.А. Каликова

Утверждены
приказом Министерства культуры,
по делам национальностей и архивного дела
Чувашской Республики
от 15.05.2026 № 01-05/233

**Границы
территории объекта культурного наследия (памятника истории и культуры)
федерального значения «Городище «Хыр карти», железный век,
расположенного по адресу: Чувашская Республика, Ядринский
муниципальный округ, д. Сареево, в 1 км к западу от деревни, в лесу**

Схема границ территории объекта культурного наследия (памятника истории и культуры) федерального значения «Городище «Хыр карти», железный век, расположенного по адресу: Чувашская Республика, Ядринский муниципальный округ, д. Сареево, в 1 км к западу от деревни, в лесу (далее - объект культурного наследия):



Условные обозначения:



- Границы территории объекта культурного наследия с поворотными точками

**Координаты
характерных точек границ территории объекта культурного наследия
в местной системе координат МСК-21**

Номера точек	Координаты	
	X	Y
1	386298.53	1169712.31
2	386286.33	1169734.02
3	386236.56	1169753.77
4	386158.74	1169771.13
5	386151.52	1169728.30
6	386154.91	1169690.76
7	386206.01	1169694.34
8	386252.96	1169688.34
9	386281.46	1169691.60
10	386293.01	1169698.91
1	386298.53	1169712.31

Площадь - 8750,74 кв.м. - 0,8751 га

Периметр - 394,71 м.