



ЧАВАШ РЕСПУБЛИКИН КУЛЬТУРА,
НАЦИОНАЛЬНОСЕН ЁСЁСЕН ТАТА
АРХИВ ЁСЕН МИНИСТЕРСТВИ

ПРИКАЗ
15.05.2026 01-05/236 №
Шупашкар хули

МИНИСТЕРСТВО КУЛЬТУРЫ,
ПО ДЕЛАМ НАЦИОНАЛЬНОСТЕЙ И
АРХИВНОГО ДЕЛА ЧУВАШСКОЙ РЕСПУБЛИКИ

ПРИКАЗ
15.05.2026 № 01-05/236
г. Чебоксары

Об утверждении границ территории объекта культурного наследия (памятника истории и культуры) федерального значения «Городище «Хола соч», железный век, расположенного по адресу: Чувашская Республика, Ядринский муниципальный округ, с. Николаевское, в 5 км к юго-западу от села, в лесу

ГОСУДАРСТВЕННАЯ СЛУЖБА ЧУВАШСКОЙ
РЕСПУБЛИКИ ПО ДЕЛАМ ЮСТИЦИИ

ЗАРЕГИСТРИРОВАНО

« 1 » июля 20 26 г.

Регистрационный № 11218

В соответствии с Федеральным законом от 25 июня 2002 г. № 73-ФЗ «Об объектах культурного наследия (памятниках истории и культуры) народов Российской Федерации», Законом Чувашской Республики от 12 апреля 2005 г. № 10 «Об объектах культурного наследия (памятниках истории и культуры) в Чувашской Республике», постановлением Кабинета Министров Чувашской Республики от 4 июня 2012 г. № 216 «Вопросы Министерства культуры, по делам национальностей и архивного дела Чувашской Республики» п р и к а з ы в а ю:

1. Утвердить прилагаемые границы территории объекта культурного наследия (памятника истории и культуры) федерального значения «Городище «Хола соч», железный век, расположенного по адресу: Чувашская Республика, Ядринский муниципальный округ, с. Николаевское, в 5 км к юго-западу от села, в лесу, принятого на государственную охрану постановлением Совета Министров Чувашской Республики от 29 октября 1993 г. № 372 «О дополнении списка памятников истории и культуры местного (Чувашской Республики) значения, подлежащих государственной охране».

2. Контроль за исполнением настоящего приказа возложить на первого заместителя министра культуры, по делам национальностей и архивного дела Чувашской Республики, курирующего соответствующее направление деятельности.

3. Настоящий приказ вступает в силу через десять дней после дня его официального опубликования.

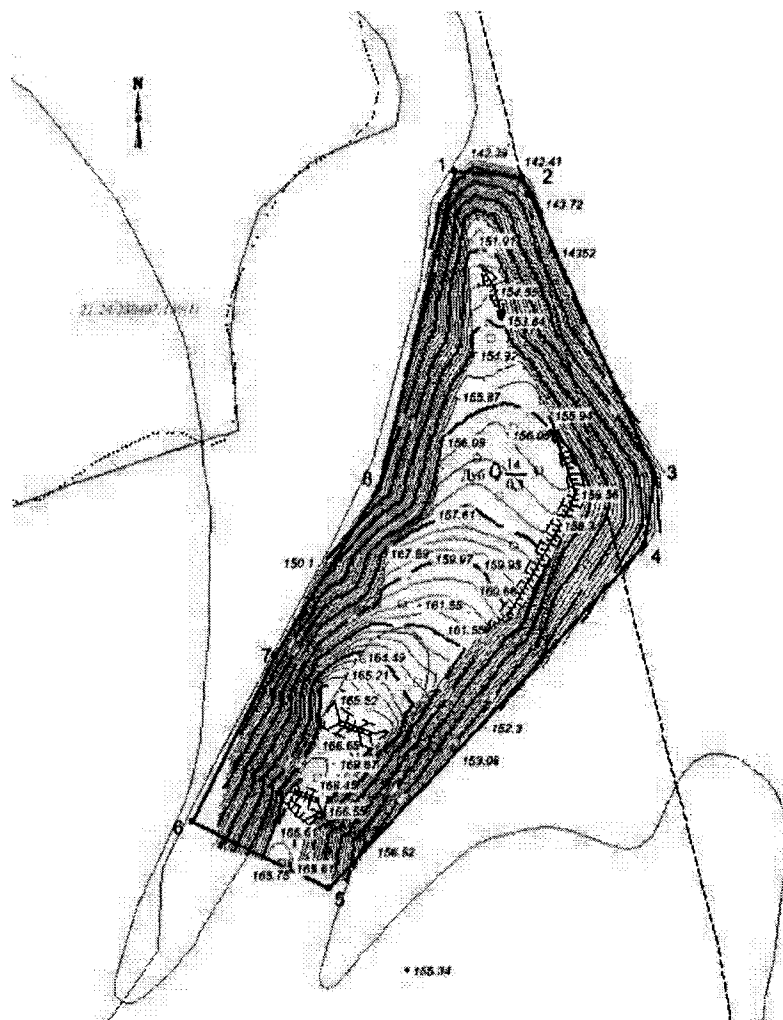
Министр

С.А. Каликова



Утверждены
приказом Министерства культуры,
по делам национальностей и архивного дела
Чувашской Республики
от 15.05.2026 № 01-05/236

**Границы
территории объекта культурного наследия (памятника истории и культуры)
федерального значения «Городище «Хола соч», железный век,
расположенного по адресу: Чувашская Республика, Ядринский
муниципальный округ, с. Николаевское, в 5 км к юго-западу от села, в лесу**

Схема границ территории объекта культурного наследия (памятника истории и культуры) федерального значения «Городище «Хола соч», железный век, расположенного по адресу: Чувашская Республика, Ядринский муниципальный округ, с. Николаевское, в 5 км к юго-западу от села, в лесу (далее - объект культурного наследия):



Условные обозначения:

-  - Границы территории объекта культурного наследия с поворотными точками
-  - Граница земельного участка

**Координаты
характерных точек границ территории объекта культурного наследия
в местной системе координат МСК-21**

| Номера точек | Координаты | |
|--------------|------------|------------|
| | X | Y |
| 1 | 369128.58 | 1173783.90 |
| 2 | 369126.01 | 1173808.52 |
| 3 | 369019.07 | 1173856.29 |
| 4 | 368993.35 | 1173852.25 |
| 5 | 368869.87 | 1173737.96 |
| 6 | 368894.50 | 1173688.72 |
| 7 | 368954.76 | 1173719.22 |
| 8 | 369014.66 | 1173756.70 |
| 1 | 369128.58 | 1173783.90 |

Площадь - 19267,86 кв.м. - 1,9268 га
Периметр - 646,55 м.