



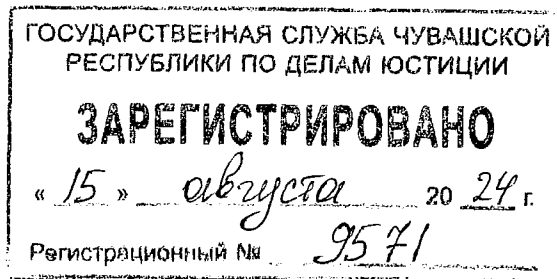
ЧĂВАШ РЕСПУБЛИКИН КУЛЬТУРА,
НАЦИОНАЛЬНОСЕН ЁСЁСЕН ТАТА
АРХИВ ЁСЁН МИНИСТЕРВИ

МИНИСТЕРСТВО КУЛЬТУРЫ,
ПО ДЕЛАМ НАЦИОНАЛЬНОСТЕЙ И
АРХИВНОГО ДЕЛА ЧУВАШСКОЙ РЕСПУБЛИКИ

ПРИКАЗ
19.07.2024 № 01-05/429
Шупашкар хули

ПРИКАЗ
19.07.2024 № 01-05/429
г. Чебоксары

Об утверждении границ территории объекта культурного наследия (памятника истории и культуры) регионального (республиканского) значения «Памятник-бюст М. Сеспелю», 1969 г., расположенного по адресу: Чувашская Республика, Канашский муниципальный округ, д. Сеспель



В соответствии с Федеральным законом от 25 июня 2002 г. № 73-ФЗ «Об объектах культурного наследия (памятниках истории и культуры) народов Российской Федерации», Законом Чувашской Республики от 12 апреля 2005 г. № 10 «Об объектах культурного наследия (памятниках истории и культуры) в Чувашской Республике», постановлением Кабинета Министров Чувашской Республики от 4 июня 2012 г. № 216 «Вопросы Министерства культуры, по делам национальностей и архивного дела Чувашской Республики» п р и к а з ы в а ю:

1. Утвердить прилагаемые границы территории объекта культурного наследия (памятника истории и культуры) регионального (республиканского) значения «Памятник-бюст М. Сеспелю», 1969 г., расположенного по адресу: Чувашская Республика, Канашский муниципальный округ, д. Сеспель, принятого на государственную охрану Указом Президента Чувашской Республики от 26 февраля 2001 г. № 20 «О государственной поддержке объектов, связанных с жизнью и деятельностью М. Сеспеля».

2. Контроль за исполнением настоящего приказа возложить на заместителя министра культуры, по делам национальностей и архивного дела Чувашской Республики, курирующего соответствующее направление деятельности.

3. Настоящий приказ вступает в силу через десять дней после дня его официального опубликования.

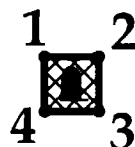
И.о. министра

Т.В. Казакова




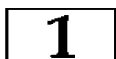
Утверждены
приказом Министерства культуры,
по делам национальностей и архивного дела
Чувашской Республики
от 19.07.2024 № 01-05/429

Границы
территории объекта культурного наследия регионального (республиканского)
значения «Памятник-бюст М. Сеспелю», 1969 г., расположенного по адресу:
Чувашская Республика, Канашский муниципальный округ, д. Сеспель

Схема границ территории объекта культурного наследия регионального (республиканского) значения «Памятник-бюст М. Сеспелю», 1969 г., расположенного по адресу: Чувашская Республика, Канашский муниципальный округ, д. Сеспель (далее - объект культурного наследия):



Условные обозначения

	объект культурного наследия
	территория объекта культурного наследия
	граница территории объекта культурного наследия
	нумерация точек координатной привязки границы территории объекта культурного наследия

Координаты
характерных точек границ территории объекта культурного наследия
в местной системе координат МСК-21

Номера точек	Координаты	
	X	Y
1	349367.47	1234365.81
2	349367.49	1234370.32
3	349362.98	1234370.34
4	349362.96	1234365.83
1	349367.47	1234365.81

Площадь – 20,34 кв.м.

Периметр – 18,04 м.