



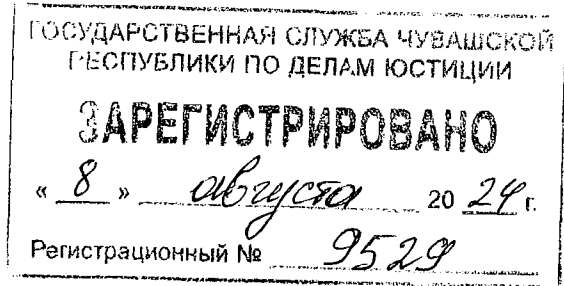
ЧАВАШ РЕСПУБЛИКИН КУЛЬТУРА,  
НАЦИОНАЛЬНОСЕН ЁСЕСЕН ТАТА  
АРХИВ ЁСЕН МИНИСТЕРВИ

МИНИСТЕРСТВО КУЛЬТУРЫ,  
ПО ДЕЛАМ НАЦИОНАЛЬНОСТЕЙ И  
АРХИВНОГО ДЕЛА ЧУВАШСКОЙ РЕСПУБЛИКИ

ПРИКАЗ  
18.07.2024 ОР-05/392 №  
Шупашкар хули

ПРИКАЗ  
18.07.2024 № ОР-05/392  
г. Чебоксары

Об утверждении границ территории объекта культурного наследия (памятника истории и культуры) регионального (республиканского) значения «Место, где находилась усадьба математика Н.И. Лобачевского в 1840-1855 гг.», 1840-1855 гг., расположенного по адресу: Чувашская Республика, Козловский муниципальный округ, г. Козловка, ул. Слободская



В соответствии с Федеральным законом от 25 июня 2002 г. № 73-ФЗ «Об объектах культурного наследия (памятниках истории и культуры) народов Российской Федерации», Законом Чувашской Республики от 12 апреля 2005 г. № 10 «Об объектах культурного наследия (памятниках истории и культуры) в Чувашской Республике», постановлением Кабинета Министров Чувашской Республики от 4 июня 2012 г. № 216 «Вопросы Министерства культуры, по делам национальностей и архивного дела Чувашской Республики» п р и к а з ы в а ю:

1. Утвердить прилагаемые границы территории объекта культурного наследия (памятника истории и культуры) регионального (республиканского) значения «Место, где находилась усадьба математика Н.И. Лобачевского в 1840-1855 гг.», 1840-1855 гг., расположенного по адресу: Чувашская Республика, Козловский муниципальный округ, г. Козловка, ул. Слободская, принятого на государственную охрану постановлением Совета Министров Чувашской АССР от 25 февраля 1974 г. № 128 «Об утверждении списков памятников истории и культуры Чувашской АССР, подлежащих государственной охране».

2. Контроль за исполнением настоящего приказа возложить на первого заместителя министра культуры, по делам национальностей и архивного дела Чувашской Республики, курирующего соответствующее направление деятельности.

3. Настоящий приказ вступает в силу через десять дней после дня его официального опубликования.

И.о. министра

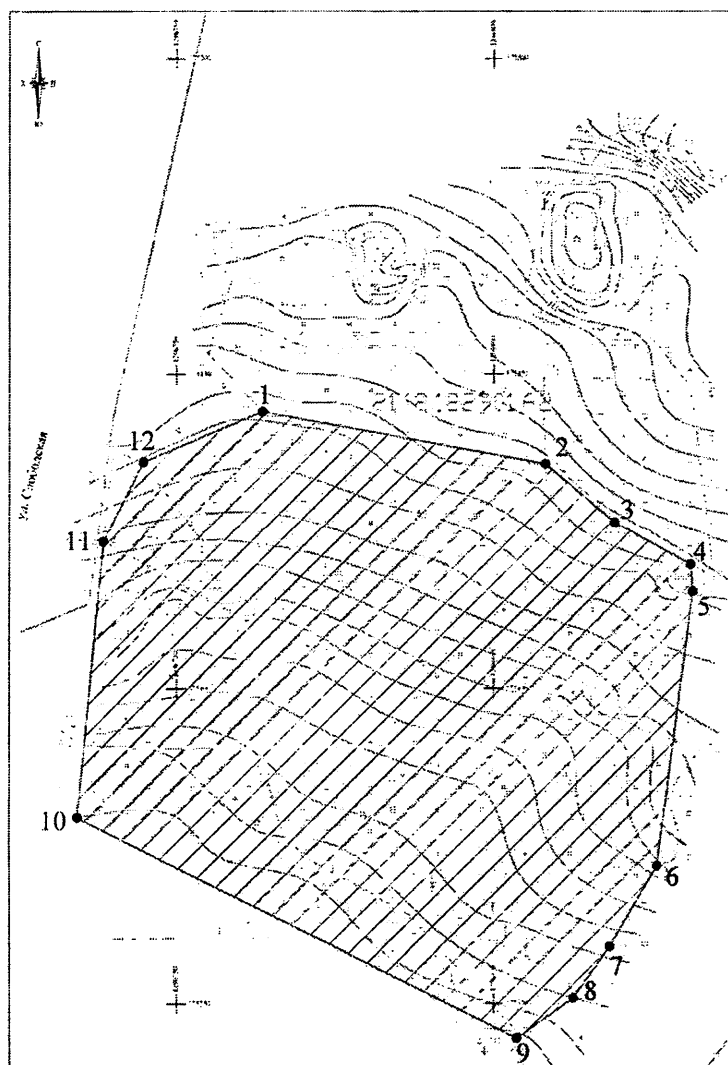
Т.В. Казакова

Утверждены  
приказом Министерства культуры,  
по делам национальностей и архивного дела  
Чувашской Республики  
от 18.07.2024 № 08-05/392

### Границы

территории объекта культурного наследия (памятника истории и культуры)  
регионального (республиканского) значения «Место, где находилась усадьба  
математика Н.И. Лобачевского в 1840-1855 гг.», 1840-1855 гг., расположенного  
по адресу: Чувашская Республика, Козловский муниципальный округ,  
г. Козловка, ул. Слободская

Схема границ территории объекта культурного наследия (памятника истории  
и культуры) регионального (республиканского) значения «Место, где находилась  
усадьба математика Н.И. Лобачевского в 1840-1855 гг.», 1840-1855 гг.,  
расположенного по адресу: Чувашская Республика, Козловский муниципальный  
округ, г. Козловка, ул. Слободская (далее - объект культурного наследия):



**Координаты  
характерных точек границ территории объекта культурного наследия  
в местной системе координат МСК-21**

Номера точек	Координаты	
	X	Y
1	375444.08	1296763.57
2	375435.74	1296808.17
3	375426.43	1296819.17
4	375419.69	1296831.23
5	375415.40	1296831.57
6	375371.93	1296825.95
7	375358.95	1296818.42
8	375350.84	1296812.60
9	375344.40	1296803.59
10	375379.78	1296734.26
11	375423.50	1296738.39
12	375436.12	1296744.75
1	375444.08	1296763.57

Площадь – 7016 кв. м.

Периметр – 314,1 м.

**Описание границ территории объекта культурного наследия**

Прохождение границы		Описание прохождения границы
от точки	до точки	
1	2	От точки 1, расположенной от северо-западной угловой точки земельного участка с кадастровым номером 21:12:122901:62 на север 110,9 м и на восток 99,0 м, 45,4 м на восток до точки 2, расположенной от точки 1 на юг 8,3 м и на восток 44,6 м
2	3	От точки 2 14,4 м на юго-восток до точки 3, расположенной от точки 2 на юг 9,3 м и на восток 11,0 м
3	4	От точки 3 13,8 м на юго-восток до точки 4, расположенной от точки 3 на юг 6,7 м и на восток 12,1 м
4	5	От точки 4 4,3 м на юг до точки 5, расположенной от точки 4 на юг 4,3 м и на восток 0,3 м
5	6	От точки 5 43,8 м на юг до точки 6, расположенной от точки 5 на юг 43,5 м и на запад 5,6 м

6	7	От точки 6 15,0 м на юго-запад до точки 7, расположенной от точки 6 на юг 13,0 м и на запад 7,5 м
7	8	От точки 7 10,0 м на юго-запад до точки 8, расположенной от точки 7 на юг 8,1 м и на запад 5,8 м
8	9	От точки 8 11,1 м на юго-запад до точки 9, расположенной от точки 8 на юг 6,4 м и на запад 9,0 м
9	10	От точки 9 77,8 м на северо-запад до точки 10, расположенной от точки 9 на север 35,4 м и на запад 69,3 м
10	11	От точки 10 43,9 м на север до точки 11, расположенной от точки 10 на север 43,7 м и на восток 4,1 м
11	12	От точки 11 14,1 м на северо-восток до точки 12, расположенной от точки 11 на север 12,6 м и на восток 6,4 м
12	1	От точки 12 20,4 м на северо-восток до точки 1