



Шупашкар хули

г. Чебоксары

Об установлении зон охраны объекта культурного наследия (памятника истории и культуры) регионального (республиканского) значения «Здание тюрьмы (каменное)», 1857 г., и утверждении требований к градостроительным регламентам в границах территорий данных зон

В соответствии с Федеральным законом «Об объектах культурного наследия (памятниках истории и культуры) народов Российской Федерации», постановлением Правительства Российской Федерации от 12 сентября 2015 г. № 972 «Об утверждении Положения о зонах охраны объектов культурного наследия (памятников истории и культуры) народов Российской Федерации и о признании утратившими силу отдельных положений нормативных правовых актов Правительства Российской Федерации», Законом Чувашской Республики «Об объектах культурного наследия (памятниках истории и культуры) в Чувашской Республике» Кабинет Министров Чувашской Республики **п о с т а н о в л я е т**:

1. Установить зоны охраны объекта культурного наследия (памятника истории и культуры) регионального (республиканского) значения «Здание тюрьмы (каменное)», 1857 г. (Чувашская Республика, Цивильский муниципальный округ, г. Цивильск, ул. Советская, д. 81), согласно приложению № 1 к настоящему постановлению.

2. Утвердить требования к градостроительным регламентам в границах территорий зон охраны объекта культурного наследия (памятника истории и культуры) регионального (республиканского) значения «Здание тюрьмы (каменное)», 1857 г. (Чувашская Республика, Цивильский муниципальный округ, г. Цивильск, ул. Советская, д. 81), согласно приложению № 2 к настоящему постановлению.

3. Контроль за выполнением настоящего постановления возложить на Министерство культуры, по делам национальностей и архивного дела Чувашской Республики.

4. Настоящее постановление вступает в силу со дня его официального опубликования, за исключением пункта 2 настоящего постановления, который вступает в силу с 1 сентября 2024 г. и действует до 1 сентября 2030 года.

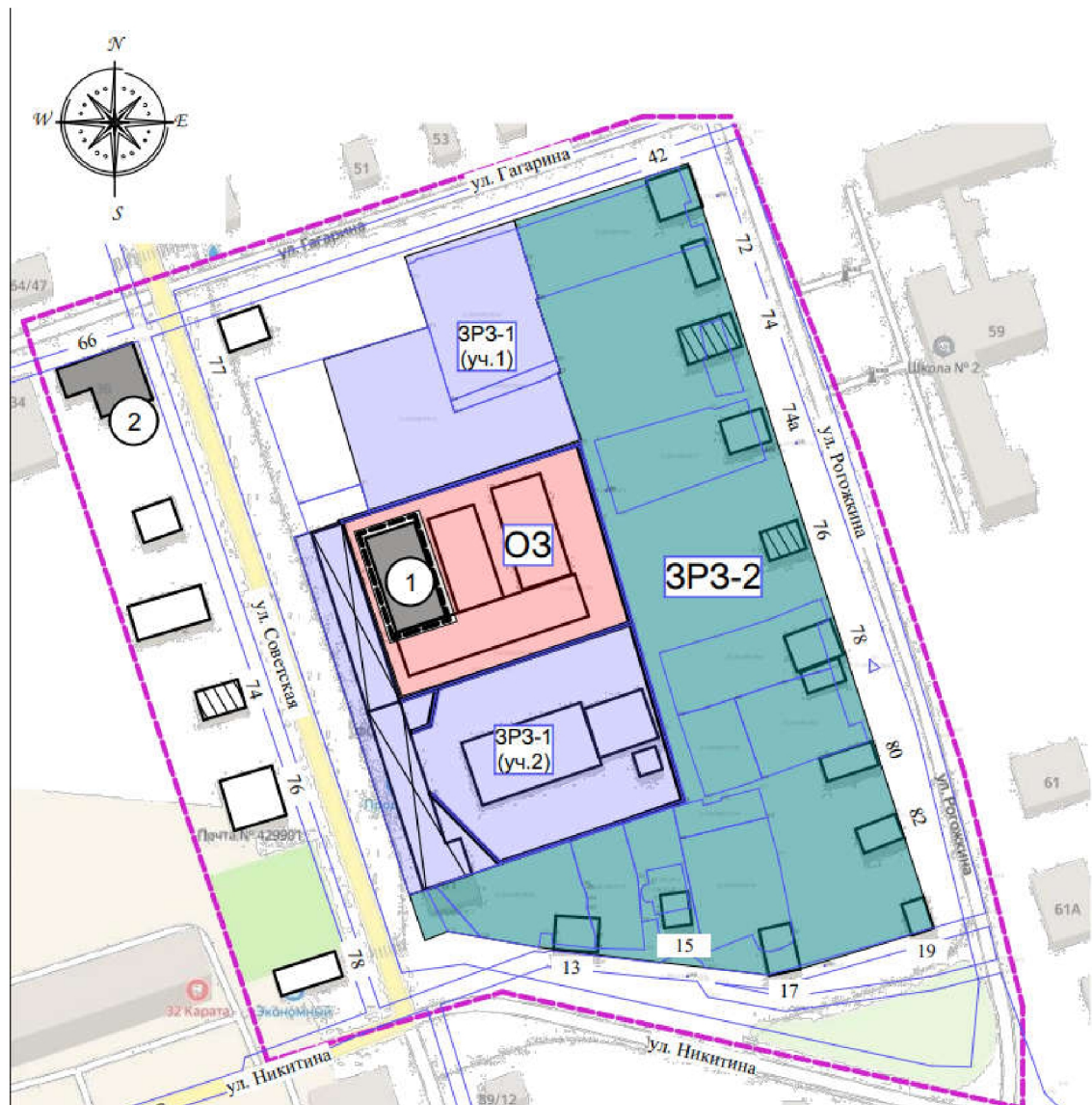
И.о. Председателя Кабинета Министров
Чувашской Республики – М.Ноздряков










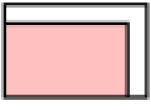

ЗОНЫ ОХРАНЫ

объекта культурного наследия (памятника истории и культуры)
регионального (республиканского) значения «Здание тюрьмы (каменное)»,
1857 г. (Чувашская Республика, Цивильский муниципальный округ,
г. Цивильск, ул. Советская, д. 81)

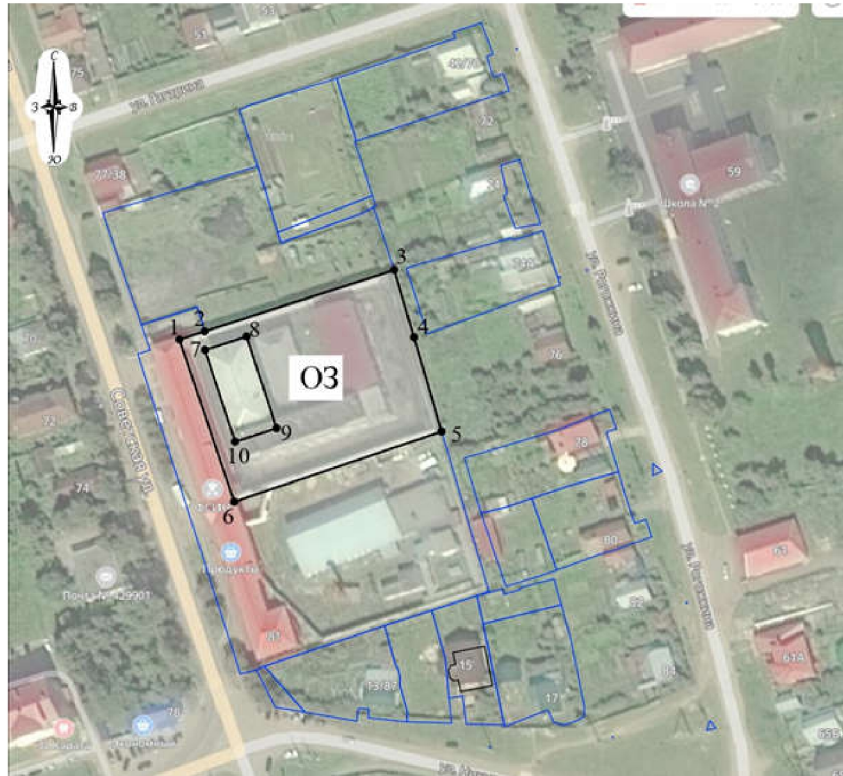
1. Схема зон охраны объекта культурного наследия (памятника истории и культуры) регионального (республиканского) значения «Здание тюрьмы (каменное)», 1857 г. (Чувашская Республика, Цивильский муниципальный округ, г. Цивильск, ул. Советская, д. 81) (далее – объект культурного наследия):



Условные обозначения

	Объекты культурного наследия (памятники истории и культуры) регионального значения
	Исторически ценные градоформирующие объекты, входящие в зоны охраны: ул. Рогожкина, д. 74; ул. Рогожкина, д. 76
	Объекты, построенные в разные периоды времени, не обладающие исторической и культурной ценностью, нейтральные по своим объемно-пространственным характеристикам по отношению к историко-градостроительной среде
	Диссонирующие объекты капитального строительства
	Капитальное сооружение – бетонное ограждение
	Границы кадастровых земельных участков
	Границы исследования
	Границы территории объекта культурного наследия
	Охранная зона (ОЗ)
	Зона регулирования застройки и хозяйственной деятельности (ЗРЗ-1 (участки 1, 2))
	Зона регулирования застройки и хозяйственной деятельности (ЗРЗ-2)

2. Карта (схема) охранной зоны объекта культурного наследия



Координаты характерных точек границ охранной зоны объекта культурного наследия

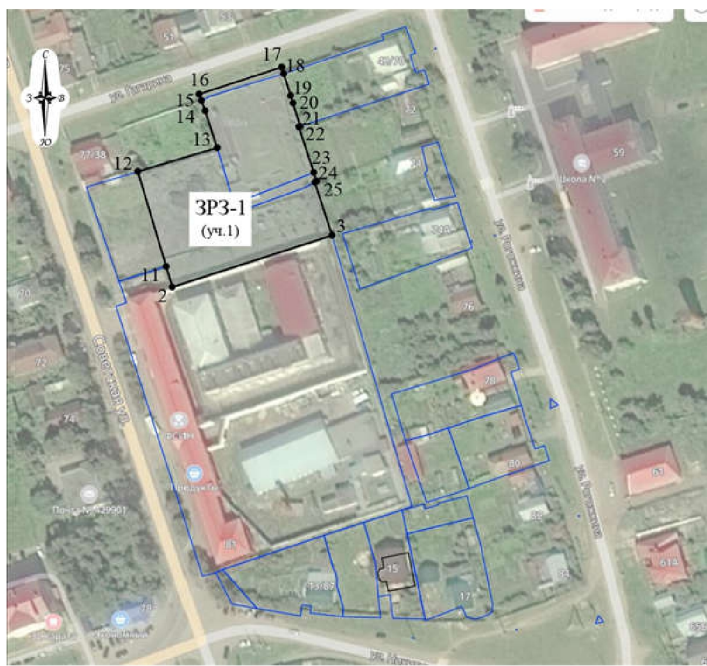
Обозначение характерных точек границ	Координаты, м	
	X	Y
1	379077.79	1245694.81
2	379080.39	1245702.85
3	379099.96	1245763.28
4	379078.47	1245769.60
5	379048.39	1245778.46
6	379025.95	1245712.27
1	379077.79	1245694.81
7	379074.40	1245702.96
8	379078.73	1245716.19
9	379049.44	1245725.78
10	379045.11	1245712.55
7	379074.40	1245702.96

Описание границ охранной зоны объекта культурного наследия

Прохождение границ		Описание прохождения границ
от точки	до точки	
1	2	3
1	3	по северной границе земельного участка с кадастровым номером 21:20:100139:13
3	5	по восточной границе земельного участка с кадастровым номером 21:20:100139:13

1	2	3
5	6	по северной границе земельного участка с кадастровым номером 21:20:100139:48
6	1	по восточному фасаду здания по ул. Советская

3. Карта (схема) зоны регулирования застройки и хозяйственной деятельности (ЗРЗ-1 (участок 1) объекта культурного наследия



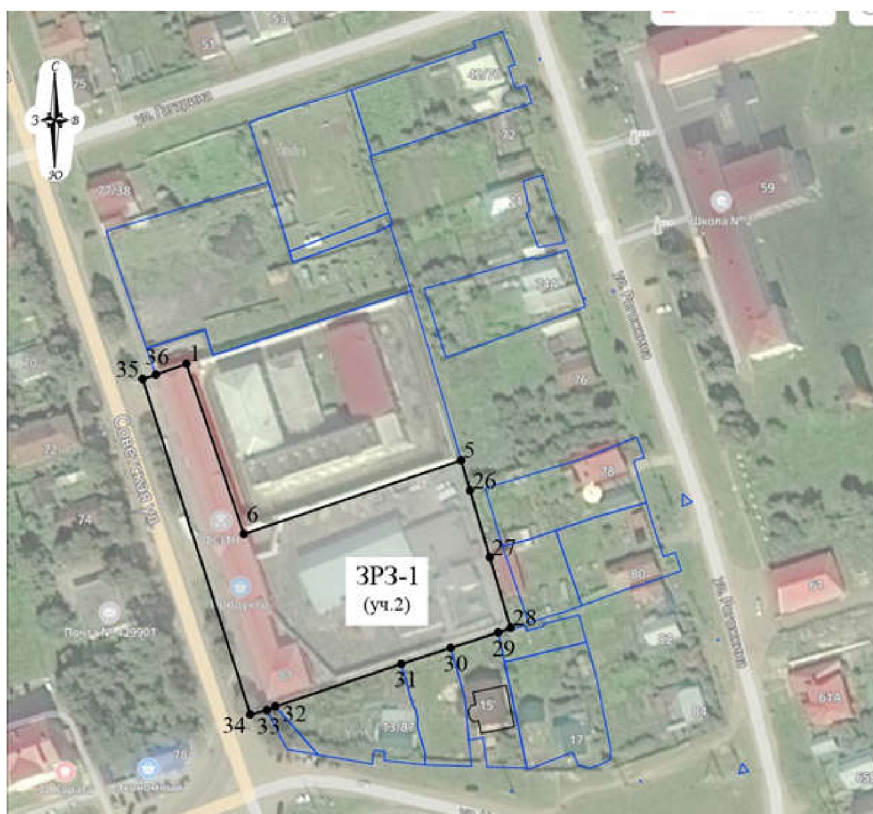
Координаты характерных точек границ зоны регулирования застройки и хозяйственной деятельности (ЗРЗ-1 (участок 1) объекта культурного наследия

Обозначение характерных точек границ	Координаты, м	
	X	Y
2	379080.39	1245702.85
11	379088.20	1245700.52
12	379124.09	1245689.81
13	379133.11	1245719.81
14	379147.09	1245715.28
15	379150.95	1245713.86
16	379153.41	1245712.95
17	379163.61	1245744.24
18	379161.16	1245745.00
19	379152.79	1245747.61
20	379150.03	1245748.48
21	379141.21	1245751.22
22	379141.03	1245750.67
23	379123.71	1245756.36
24	379120.44	1245757.44
25	379120.05	1245756.73
3	379099.96	1245763.28
2	379080.39	1245702.85

Описание границ зоны регулирования застройки и хозяйственной деятельности (ЗРЗ-1 (участок 1) объекта культурного наследия

Прохождение границы		Описание прохождения границы
от точки	до точки	
2	12	в створе с западной границей земельного участка с кадастровым номером 21:20:100139:12
12	13	по границе земельного участка с кадастровым номером 21:20:100139:12
13	16	по границе земельного участка с кадастровым номером 21:20:100139:16
16	17	по границе линии застройки ул. Гагарина
17	3	по границе земельного участка с кадастровым номером 21:20:100139:16
3	2	по северной границе земельного участка с кадастровым номером 21:20:100139:13

4. Карта (схема) зоны регулирования застройки и хозяйственной деятельности (ЗРЗ-1 (участок 2) объекта культурного наследия



Координаты характерных точек границ зоны регулирования застройки и хозяйственной деятельности (ЗРЗ-1 (участок 2) объекта культурного наследия

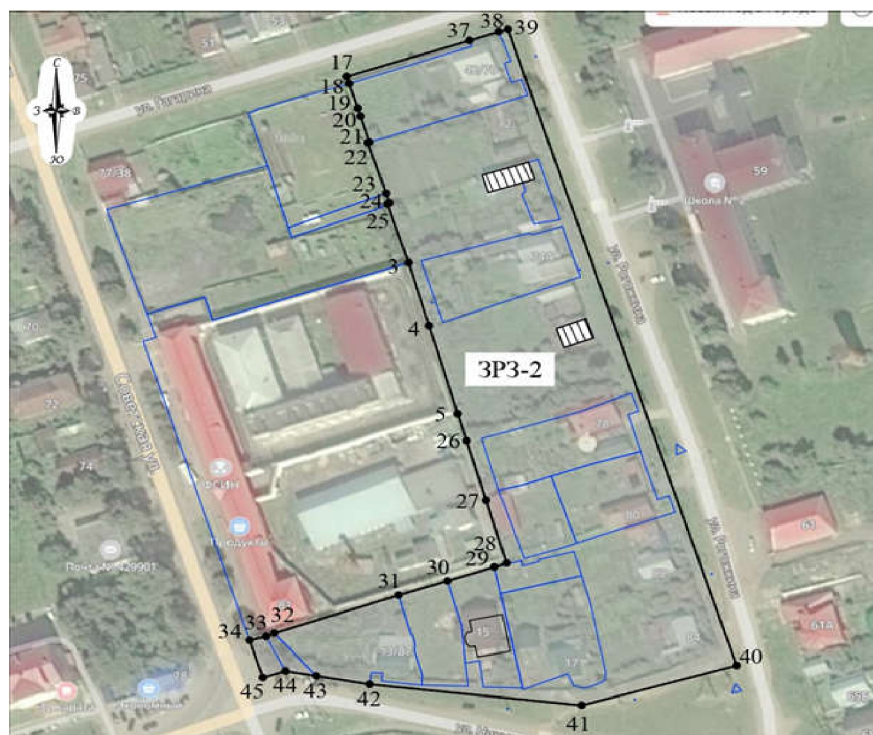
Обозначение характерных точек границ	Координаты, м	
	X	Y
1	2	3
1	379077.79	1245694.81
6	379025.95	1245712.27

1	2	3
5	379048.39	1245778.46
26	379039.13	1245781.19
27	379018.80	1245787.17
28	378997.34	1245793.51
29	378995.96	1245789.68
30	378991.26	1245775.30
31	378986.38	1245760.24
32	378973.40	1245721.89
33	378972.31	1245719.33
34	378970.96	1245714.28
35	379073.14	1245681.46
36	379074.46	1245685.49
1	379077.79	1245694.81

Описание границ зоны регулирования застройки и хозяйственной деятельности (ЗРЗ-1 (участок 2) объекта культурного наследия

Прохождение границ		Описание прохождения границ
от точки	до точки	
35	1	по границе земельного участка с кадастровым номером 21:20:100139:13
1	6	по восточному фасаду здания по ул. Советская
6	5	по границе земельного участка с кадастровым номером 21:20:100139:48
5	28	по границе земельного участка с кадастровым номером 21:20:100139:13
28	34	по границе земельного участка с кадастровым номером 21:20:100139:13
34	35	по линии застройки ул. Советская

5. Карта (схема) зоны регулирования застройки и хозяйственной деятельности (ЗРЗ-2) объекта культурного наследия



Координаты характерных точек границ зоны регулирования застройки и хозяйственной деятельности (ЗРЗ-2) объекта культурного наследия

Обозначение характерных точек границ	Координаты, м	
	X	Y
17	379163.61	1245744.24
37	379175.94	1245782.06
38	379178.89	1245791.11
39	379179.79	1245793.87
40	378962.30	1245864.40
41	378948.71	1245816.64
42	378955.91	1245751.32
43	378958.78	1245734.82
44	378960.43	1245725.35
45	378958.19	1245718.38
34	378970.96	1245714.28
33	378972.31	1245719.33
32	378973.40	1245721.89
31	378986.38	1245760.24
30	378991.26	1245775.30
29	378995.96	1245789.68
28	378997.34	1245793.51
27	379018.80	1245787.17
26	379039.13	1245781.19
5	379048.39	1245778.46
4	379078.47	1245769.60
3	379099.96	1245763.28
25	379120.05	1245756.73
24	379120.44	1245757.44
23	379123.71	1245756.36
22	379141.03	1245750.67
21	379141.21	1245751.22
20	379150.03	1245748.48
19	379152.79	1245747.61
18	379161.16	1245745.00
17	379163.61	1245744.24

Описание границ зоны регулирования застройки и хозяйственной деятельности (ЗРЗ-2) объекта культурного наследия

Прохождение границ		Описание прохождения границ
от точки	до точки	
1	2	3
17	39	по линии застройки ул. Гагарина
39	40	по линии застройки ул. Рогожкина
40	41	по линии застройки ул. Никитина
41	45	по линии застройки ул. Никитина

1	2	3
45	34	по линии застройки ул. Советская
34	28	по границе земельного участка с кадастровым номером 21:20:100139:13
28	17	по границам земельных участков с кадастровыми номерами 21:20:100139:13, 21:20:100139:12, 21:20:100139:16

УТВЕРЖДЕНЫ
постановлением Кабинета Министров
Чувашской Республики
от 28.02.2024 № 69

(приложение № 2)

ТРЕБОВАНИЯ
к градостроительным регламентам в границах территорий зон охраны
объекта культурного наследия (памятника истории и культуры)
регионального (республиканского) значения «Здание тюрьмы (каменное)»,
1857 г. (Чувашская Республика, Цивильский муниципальный округ,
г. Цивильск, ул. Советская, д. 81)

**I. Требования к градостроительным регламентам в границах
территории охранной зоны объекта культурного наследия**

В границах территории охранной зоны объекта культурного наследия (памятника истории и культуры) регионального (республиканского) значения «Здание тюрьмы (каменное)», 1857 г. (Чувашская Республика, Цивильский муниципальный округ, г. Цивильск, ул. Советская, д. 81) (далее – объект культурного наследия), устанавливаются следующие требования к градостроительным регламентам (далее – режим):

1. Настоящим режимом разрешается:

- 1) проведение земляных, хозяйственных и иных работ, не ухудшающих условий сохранности и визуального восприятия объекта культурного наследия в его историко-градостроительной среде;
- 2) проведение работ, направленных на сохранение и популяризацию объекта культурного наследия;
- 3) регенерация (восстановление) исторической застройки на основании историко-архивных материалов, необходимых и достаточных для ее восстановления;
- 4) капитальный ремонт и реконструкция существующих объектов капитального строительства, не относящихся к исторической застройке, при условии:
 - а) неувеличения их основного объема;
 - б) применения в отделке фасадов исторических приемов (штукатурка фасадов с последующей покраской, лицевой красный кирпич), а также современных высококачественных отделочных материалов, отвечающих характеристикам исторической среды, неярких цветовых гамм;
 - в) использования объектов капитального строительства и земельных участков в соответствии с видами разрешенного использования, установленными правилами землепользования и застройки;
- 5) снос (демонтаж) объектов капитального строительства и их частей, не представляющих историко-культурной ценности;
- б) благоустройство территории, включающее:

а) сохранение исторического принципа формирования аллей вдоль улиц, разбивку газонов и цветников;

б) сохранение характера рельефа, проведение работ по укреплению склонов с последующим их озеленением и благоустройством;

в) применение в мощении тротуаров, площадей натуральных материалов (камень, гранит) или имитирующих их (тротуарная плитка) с устройством водоотведения;

г) установку отдельно стоящего оборудования освещения, отвечающего характеристикам исторической среды;

д) установку антивандальной уличной мебели (скамьи, урны), отвечающей характеристикам среды;

е) установку по границе земельного участка, формирующего территорию общего пользования, прозрачного ограждения высотой не более 2,0 м с использованием исторических приемов его заполнения;

ж) установку скульптур, малых архитектурных форм, устройство фонтанов;

з) установку информационных стендов и средств ориентирующей информации высотой не более 3,0 м;

и) размещение временных элементов информационно-декоративного оформления событийного характера (мобильные информационные конструкции), включая праздничное оформление;

7) установка на фасадах зданий вывесок не ниже верхней отметки окон первого этажа и не выше нижней отметки окон второго этажа в виде отдельных букв и знаков без использования открытого способа свечения и высотой не более 0,6 м;

8) проведение всех видов земляных работ при обязательном археологическом наблюдении;

9) проведение всех видов работ при наличии раздела в проектной документации по обеспечению сохранности объекта культурного наследия;

10) ремонт существующих инженерных коммуникаций.

2. Настоящим режимом запрещается:

1) возведение новых объектов капитального строительства, за исключением мер, направленных на регенерацию (восстановление) историко-градостроительной среды;

2) применение строительных технологий, оказывающих негативное воздействие на объекты культурного наследия и окружающую застройку;

3) установка на фасадах зданий, формирующих территории общего пользования (улицы, бульвары, площади, набережные), кондиционеров, антенн и иного технического оборудования;

4) фрагментарная отделка фасадов с применением отделочных материалов, не отвечающих характеристикам исторической среды;

5) прокладка инженерных сетей по фасадам зданий и надземным способом;

6) установка всех видов рекламных конструкций;

7) установка по границе земельного участка, формирующего территорию общего пользования, глухих ограждений;

8) вырубка ценных пород деревьев, за исключением санитарных рубок.

II. Требования к градостроительным регламентам в границах территории зоны регулирования застройки и хозяйственной деятельности (ЗРЗ-1 (участки 1, 2) объекта культурного наследия

В границах территории зоны регулирования застройки и хозяйственной деятельности (ЗРЗ-1 (участки 1, 2) объекта культурного наследия устанавливаются следующие требования к градостроительным регламентам:

1. Настоящим режимом разрешается:

1) проведение земляных, строительных, хозяйственных и иных работ, не ухудшающих условий сохранности и восприятия объекта культурного наследия в его историко-градостроительной среде;

2) применение специальных мер, направленных на сохранение и регенерацию историко-градостроительной среды объекта культурного наследия;

3) строительство объектов капитального строительства, ремонт и реконструкция зданий, строений и сооружений, а также их частей в соответствии с параметрами разрешенного строительства с учетом следующих требований:

а) предельные (максимальные) высотные параметры от отметки земли до конька скатной крыши – не более 12 м;

б) использование в отделке фасадов натуральных или имитирующих натуральные отделочных материалов (дерево, штукатурка фасадов с последующей покраской);

в) применение традиционных неярких пастельных приглушенных цветовых решений фасадов зданий, характерных для исторической застройки; кровельные покрытия в красно-коричневых, зеленых, серых цветовых тонах;

4) использование объектов капитального строительства и земельных участков в соответствии с видами разрешенного использования, установленными правилами землепользования и застройки;

5) снос (демонтаж) объектов капитального строительства и их частей, не представляющих историко-культурной ценности;

6) капитальный ремонт проездов с применением высококачественных материалов дорожного покрытия с организацией водоотведения;

7) благоустройство территории, включающее:

а) установку ограждения с использованием исторических приемов его заполнения;

б) установку антивандалной уличной мебели (скамьи, урны), отвечающей характеристикам среды;

в) установку отдельно стоящих средств наружного освещения, отвечающих характеристикам среды;

г) размещение временных элементов информационно-декоративного оформления событийного характера (мобильные информационные конструкции), включая праздничное оформление;

д) капитальный ремонт и реконструкцию существующих объектов капитального строительства без увеличения их основного объема;

е) устройство цветников, установку малых архитектурных форм и скульптур;

ж) проведение всех видов земляных работ при обязательном археологическом наблюдении;

з) проведение всех видов работ при наличии раздела в проектной документации по обеспечению сохранности объекта культурного наследия.

2. Настоящим режимом запрещается:

1) применение строительных технологий, оказывающих негативное воздействие на объект культурного наследия, окружающую застройку, создающих угрозу их безопасности;

2) применение в оформлении объектов капитального строительства, реконструируемых зданий, строений и сооружений, а также их частей конструкций и материалов, оказывающих негативное визуальное влияние на объект культурного наследия:

а) крыш мансардного типа (с переломом);
б) ярких и блестящих кровельных материалов;
в) ярких и контрастирующих цветовых решений фасадов;
г) нетрадиционных материалов отделки фасадов (сайдинг, пластик);
д) остекленных поверхностей площадью более 30 процентов от площади фасада;

е) фрагментарной отделки фасадов зданий;

3) установка на фасадах зданий, формирующих территории общего пользования (улицы, бульвары, площади, набережные), кондиционеров, антенн и иного технического оборудования;

4) прокладка инженерных сетей по фасадам зданий и надземным способом.

III. Требования к градостроительным регламентам в границах территории зоны регулирования застройки и хозяйственной деятельности (ЗРЗ-2) объекта культурного наследия

В границах территории зоны регулирования застройки и хозяйственной деятельности (ЗРЗ-2) объекта культурного наследия устанавливаются следующие требования к градостроительным регламентам:

1. Настоящим режимом разрешается:

1) проведение земляных, строительных, хозяйственных и иных работ, не ухудшающих условий сохранности и восприятия объекта культурного наследия в его историко-градостроительной среде;

2) применение специальных мер, направленных на сохранение и регенерацию историко-градостроительной среды объекта культурного наследия;

3) строительство объектов капитального строительства, ремонт и реконструкция зданий, строений и сооружений, а также их частей в соответствии с параметрами разрешенного строительства с учетом следующих требований:

а) предельные (максимальные) высотные параметры от отметки земли до конька скатной крыши – не более 8 м;

б) использование в отделке фасадов натуральных или имитирующих натуральные отделочных материалов (дерево, штукатурка фасадов с последующей покраской);

в) применение традиционных неярких пастельных приглушенных цветовых решений фасадов зданий, характерных для исторической застройки; кровельные покрытия в красно-коричневых, зеленых, серых цветовых тонах;

4) капитальный ремонт и реконструкция исторически ценных градоформирующих объектов (ул. Рогожкина, д. 74, ул. Рогожкина, д. 76, ул. Советская, д. 74) при условии:

а) сохранения и (или) восстановления основных исторических габаритов объекта(ов) капитального строительства (исторической конфигурации в плане, этажности, характера крыши);

б) применения исторических приемов в отделке фасадов с сохранением всех существующих декоративных элементов убранства фасадов и восстановлением утраченных (при необходимости), применения неярких цветовых гамм;

в) сохранения исторического местоположения оконных и дверных проемов, а также исторического характера их заполнения (материал – дерево или материал, имитирующий дерево);

5) использование объектов капитального строительства и земельных участков в соответствии с видами разрешенного использования, установленными правилами землепользования и застройки;

б) снос (демонтаж) объектов капитального строительства и их частей, не представляющих историко-культурной ценности;

7) капитальный ремонт проездов с применением высококачественных материалов дорожного покрытия с организацией водоотведения;

8) благоустройство территории, включающее:

а) установку ограждения с использованием исторических приемов его заполнения;

б) установку антивандалной уличной мебели (скамьи, урны), отвечающей характеристикам среды;

в) установку отдельно стоящих средств наружного освещения, отвечающих характеристикам среды;

г) размещение временных элементов информационно-декоративного оформления событийного характера (мобильные информационные конструкции), включая праздничное оформление;

д) капитальный ремонт и реконструкцию существующих объектов капитального строительства без увеличения их основного объема;

е) устройство цветников, установку малых архитектурных форм и скульптур;

ж) проведение всех видов земляных работ при обязательном археологическом наблюдении;

з) проведение всех видов работ при наличии раздела в проектной документации по обеспечению сохранности объекта культурного наследия.

2. Настоящим режимом запрещается:

1) применение строительных технологий, оказывающих негативное воздействие на объект культурного наследия, окружающую застройку, создающих угрозу его безопасности;

2) применение в оформлении объектов капитального строительства, реконструируемых зданий, строений и сооружений, а также их частей конструкций и материалов, оказывающих негативное визуальное влияние на объект культурного наследия:

а) ярких и блестящих кровельных материалов;

б) ярких и контрастирующих цветовых решений фасадов;

- в) нетрадиционных материалов отделки фасадов (сайдинг, пластик);
 - г) остекленных поверхностей площадью более 30 процентов от площади фасада;
 - д) фрагментарной отделки фасадов зданий;
 - 3) установка на фасадах зданий, формирующих территории общего пользования (улицы, бульвары, площади, набережные), кондиционеров, антенн и иного технического оборудования;
 - 4) прокладка инженерных сетей по фасадам зданий и надземным способом.
-