



ЙЫШĂНУ

ПОСТАНОВЛЕНИЕ

11.10.2023 644 №

11.10.2023 № 644

Шупашкар хули

г. Чебоксары

Об установлении зон охраны объекта культурного наследия (памятника истории и культуры) регионального (республиканского) значения «Каменный дом Лесотехнического завода», конец XIX в., и утверждении требований к градостроительным регламентам в границах территорий данных зон

В соответствии с Федеральным законом «Об объектах культурного наследия (памятниках истории и культуры) народов Российской Федерации», постановлением Правительства Российской Федерации от 12 сентября 2015 г. № 972 «Об утверждении Положения о зонах охраны объектов культурного наследия (памятников истории и культуры) народов Российской Федерации и о признании утратившими силу отдельных положений нормативных правовых актов Правительства Российской Федерации», Законом Чувашской Республики «Об объектах культурного наследия (памятниках истории и культуры) в Чувашской Республике» Кабинет Министров Чувашской Республики **п о с т а н о в л я е т**:

1. Установить зоны охраны объекта культурного наследия (памятника истории и культуры) регионального (республиканского) значения «Каменный дом Лесотехнического завода», конец XIX в. (Чувашская Республика, г. Мариинский Посад, ул. Шолохова, д. 23, корп. 2), согласно приложению № 1 к настоящему постановлению.

2. Утвердить требования к градостроительным регламентам в границах территорий зон охраны объекта культурного наследия (памятника истории и культуры) регионального (республиканского) значения «Каменный дом Лесотехнического завода», конец XIX в. (Чувашская Республика, г. Мариинский Посад, ул. Шолохова, д. 23, корп. 2), согласно приложению № 2 к настоящему постановлению.

3. Контроль за выполнением настоящего постановления возложить на Министерство культуры, по делам национальностей и архивного дела Чувашской Республики.

4. Настоящее постановление вступает в силу со дня его официального опубликования, за исключением пункта 2 настоящего постановления, который вступает в силу с 1 марта 2024 г. и действует до 1 марта 2030 года.

Председатель Кабинета Министров
Чувашской Республики – О. Николаев



УТВЕРЖДЕНЫ
постановлением Кабинета Министров
Чувашской Республики
от 11.10.2023 № 644






(приложение № 1)

ЗОНЫ ОХРАНЫ
объекта культурного наследия (памятника истории и культуры)
регионального (республиканского) значения «Каменный дом
Лесотехнического завода», конец XIX в. (Чувашская Республика,
г. Мариинский Посад, ул. Шолохова, д. 23, корп. 2)

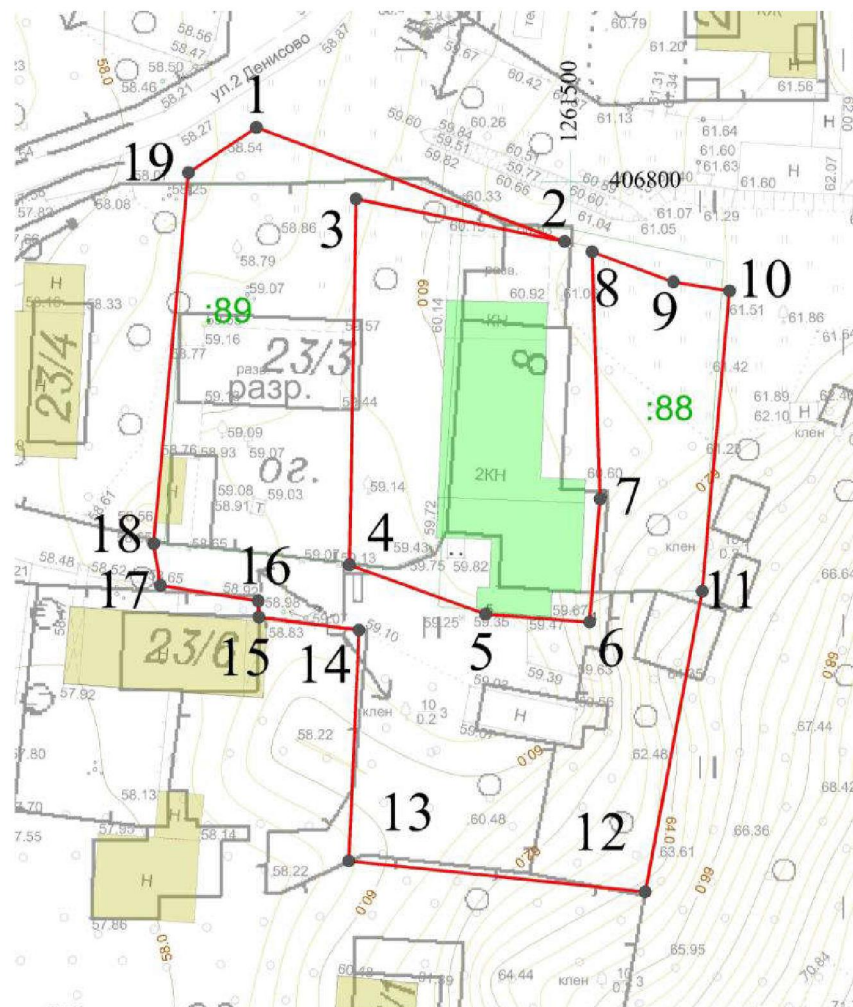
1. Схема зон охраны объекта культурного наследия (памятника истории и культуры) регионального (республиканского) значения «Каменный дом Лесотехнического завода», конец XIX в. (Чувашская Республика, г. Мариинский Посад, ул. Шолохова, д. 23, корп. 2) (далее – объект культурного наследия):



Условные обозначения

	Объект культурного наследия
	Границы территории объекта культурного наследия, утвержденные в установленном порядке
	Охранная зона
	Зона регулирования застройки и хозяйственной деятельности
	Зона охраняемого природного ландшафта

2. Карта (схема) охранной зоны объекта культурного наследия



Координаты характерных точек границ охранной зоны объекта культурного наследия

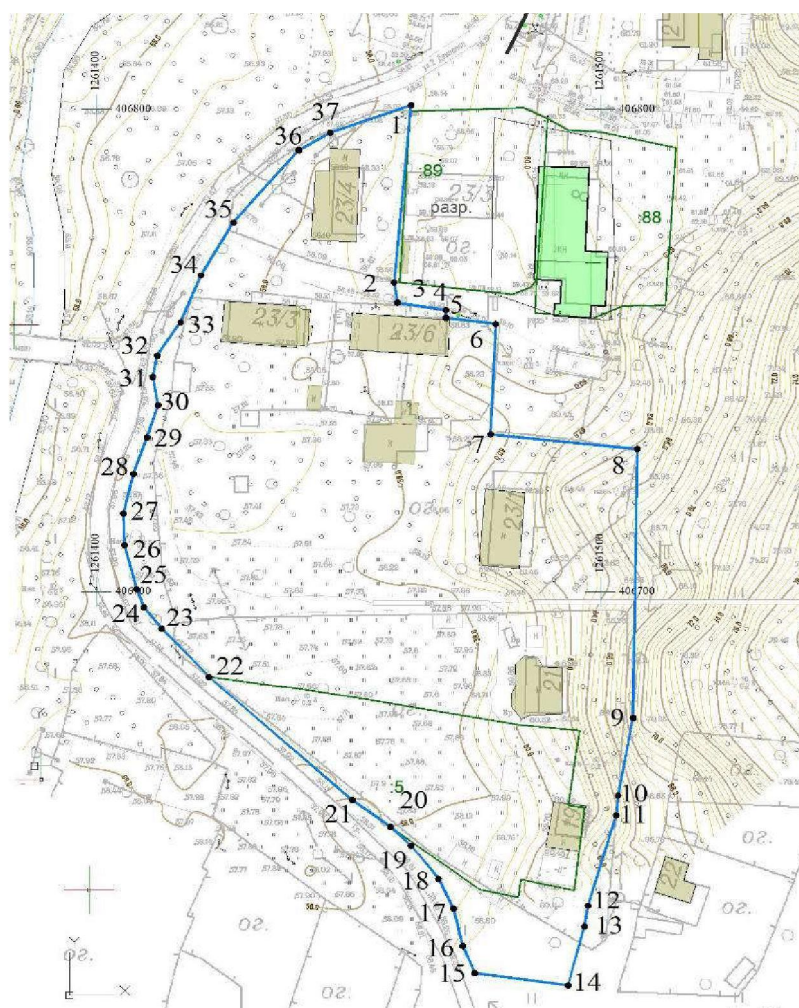
Обозначение характерных точек границ	Координаты, м	
	X	Y
1	406805,37	1261469,16
2	406794,05	1261499,41
3	406798,28	1261478,95
4	406762,01	1261478,29
5	406757,13	1261491,66
6	406756,34	1261501,88
7	406768,55	1261502,90
8	406793,05	1261502,11
9	406790,06	1261510,11
10	406789,16	1261515,62
11	406759,40	1261512,93
12	406729,60	1261507,34
13	406732,67	1261478,23
14	406755,54	1261479,24
15	406756,84	1261469,39
16	406758,43	1261469,33
17	406759,97	1261459,73
18	406764,12	1261459,06
19	406800,88	1261462,48
1	406805,37	1261469,16

Описание границ охранной зоны объекта культурного наследия

Прохождение границы		Описание прохождения границы
от точки	до точки	
1	2	3
1	2	от начальной точки 1 на юго-восток 32,30 м, огибая ось проектируемой дороги на расстоянии 5 м, до точки 2 на границе территории объекта культурного наследия
2	3	от точки 2 на границе территории объекта культурного наследия на запад 20,90 м до точки 3 на границе территории объекта культурного наследия
3	4	от точки 3 на границе территории объекта культурного наследия на юг 36,28 м до точки 4 на границе территории объекта культурного наследия
4	5	от точки 4 на границе территории объекта культурного наследия на восток 14,23 м до точки 5 на границе территории объекта культурного наследия
5	6	от точки 5 на границе территории объекта культурного наследия на восток 10,25 м до точки 6 на границе территории объекта культурного наследия
6	7	от точки 6 на границе территории объекта культурного наследия на север 12,25 м до точки 7 на границе территории объекта культурного наследия

1	2	3
7	8	от точки 7 на границе территории объекта культурного наследия на юг 24,51 м до точки 8 на границе территории объекта культурного наследия
8	9	от точки 8 на границе территории объекта культурного наследия на юго-восток 8,54 м, огибая ось проектируемой дороги на расстоянии 5 м, до точки 9
9	10	от точки 9 на восток 5,58 м, огибая ось проектируемой дороги на расстоянии 5 м, до точки 10
10	11	от точки 10 на восток 29,88 м, огибая ось проектируемой дороги на расстоянии 5 м, до точки 11
11	12	от точки 11 на юг 30,31 м, огибая ось проектируемой дороги на расстоянии 5 м, до точки 12
12	13	от точки 12 на запад 29,27 м до точки 13
13	14	от точки 13 на север 22,89 м до точки 14
14	15	от точки 14 на запад 9,93 м до точки 15
15	16	от точки 15 на север 1,59 м до точки 16
16	17	от точки 16 на запад 9,73 м до точки 17
17	18	от точки 17 на север 4,16 м до точки 18
18	19	от точки 18 на север 36,96 м до точки 19
19	1	от точки 19 на северо-восток 8,06 м, огибая ось дороги ул. 2 Денисово, до точки 1

3. Карта (схема) зоны регулирования застройки и хозяйственной деятельности объекта культурного наследия (участок 1)



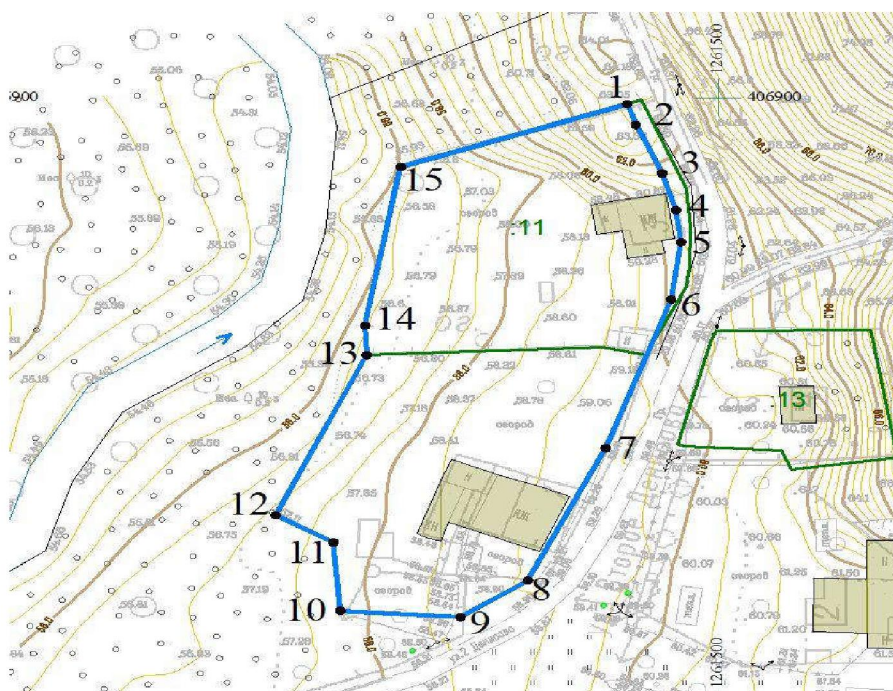
Координаты характерных точек границ зоны регулирования застройки и хозяйственной деятельности объекта культурного наследия (участок 1)

Обозначение характерных точек границ	Координаты, м	
	X	Y
1	406800,88	1261462,48
2	406764,12	1261459,06
3	406759,97	1261459,73
4	406758,43	1261469,33
5	406756,84	1261469,39
6	406755,54	1261479,24
7	406732,67	1261478,23
8	406729,60	1261507,34
9	406673,92	1261506,53
10	406657,87	1261503,54
11	406653,73	1261503,12
12	406635,01	1261497,57
13	406630,67	1261496,87
14	406618,50	1261493,60
15	406621,00	1261475,07
16	406626,68	1261472,74
17	406634,39	1261470,86
18	406640,54	1261467,89
19	406647,48	1261462,47
20	406651,34	1261458,36
21	406656,89	1261450,81
22	406682,40	1261422,33
23	406692,39	1261412,99
24	406696,81	1261409,44
25	406700,58	1261408,00
26	406709,71	1261405,63
27	406716,25	1261405,42
28	406724,48	1261407,38
29	406732,00	1261410,07
30	406738,68	1261412,25
31	406744,58	1261411,21
32	406748,96	1261412,09
33	406755,89	1261416,76
34	406765,59	1261420,76
35	406776,53	1261427,23
36	406791,55	1261440,21
37	406795,14	1261446,40
1	406800,88	1261462,48

Описание границ зоны регулирования застройки и хозяйственной деятельности объекта культурного наследия (участок 1)

Прохождение границы		Описание прохождения границы
от точки	до точки	
1	3	от начальной точки 1 (на расстоянии 13,67 м от северо-восточной точки д. 23/4 по ул. Шолохова и на расстоянии 27,03 м от юго-западной точки д. 1 по ул. 2 Денисово) на юг 41,00 м через точку 2 до точки 3
3	6	от точки 3 на восток 20,01 м через точки 4 и 5 до точки 6
6	7	от точки 6 на юг 22,91 м до точки 7
7	8	от точки 7 на восток 29,27 м до точки 8
8	14	от точки 8 на юг 111,95 м через точки 9, 10, 11, 12 и 13 до точки 14
14	15	от точки 14 на запад 18,69 м до точки 15
15	20	от точки 15 на северо-запад 34,64 м, огибая ось дороги по ул. Шолохова на расстоянии 5 м, через точки 16, 17, 18 и 19 до точки 20 (на границе земельного участка с кадастровым номером 21:16:10705:5)
20	22	от точки 20 на северо-запад 34,64 м по точкам земельного участка с кадастровым номером 21:16:10705:5 через точку 21 до точки 22
22	24	от точки 22 на северо-запад 54,64 м, огибая ось дороги по ул. Шолохова на расстоянии 5 м, через точку 23 до точки 24
24	34	от точки 24 на север 69,71 м, огибая ось дороги по ул. Шолохова на расстоянии 5 м, через точки 25, 26, 27, 28, 29, 30, 31, 32 и 33 до точки 34
34	1	от точки 34 на северо-восток 19,33 м, огибая ось дороги по ул. Шолохова на расстоянии 5 м, через точки 35, 36 и 37 до точки 1

4. Карта (схема) зоны регулирования застройки и хозяйственной деятельности объекта культурного наследия (участок 2)



Координаты характерных точек границ зоны регулирования застройки и хозяйственной деятельности объекта культурного наследия (участок 2)

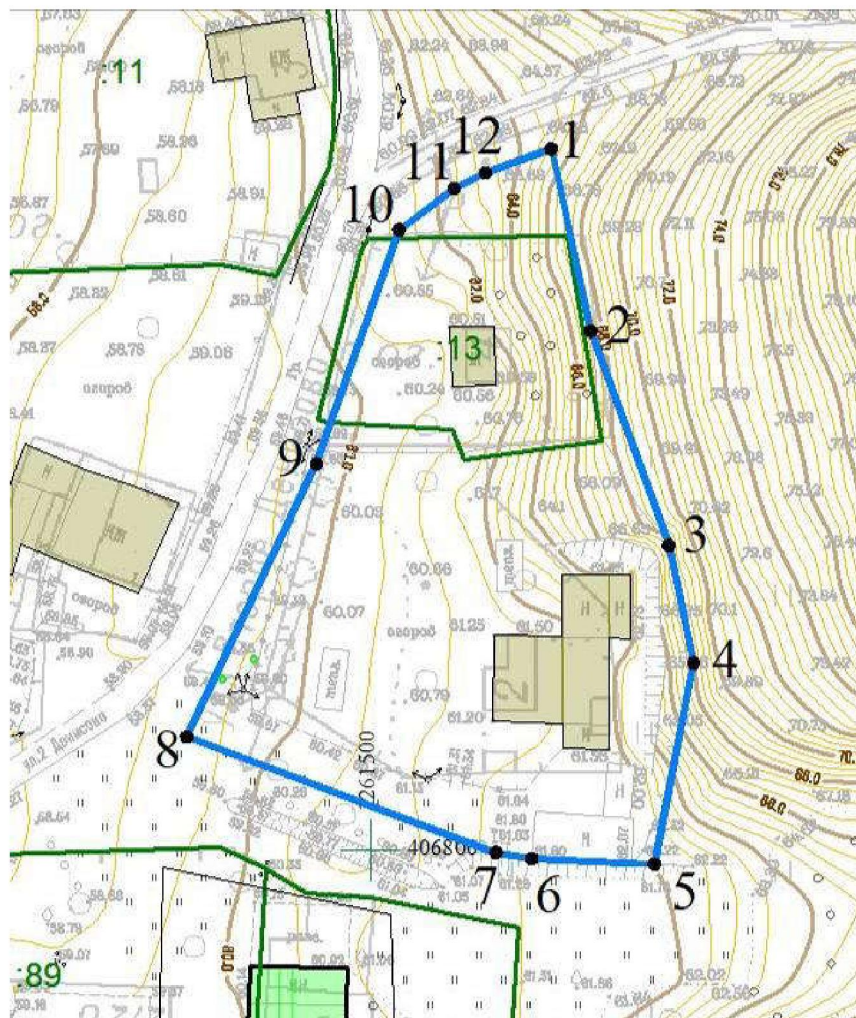
Обозначение характерных точек границ	Координаты, м	
	X	Y
1	406898,98	1261488,06
2	406895,57	1261489,20
3	406887,69	1261492,63
4	406881,69	1261494,45
5	406876,48	1261495,13
6	406867,16	1261493,83
7	406842,96	1261485,25
э	406821,40	1261475,05
9	406815,43	1261466,20
10	406816,49	1261450,50
11	406827,60	1261449,55
12	406832,02	1261442,00
13	406858,10	1261453,95
14	406862,90	1261453,71
15	406888,74	1261458,39
1	406898,98	1261488,06

Описание границ зоны регулирования застройки и хозяйственной деятельности объекта культурного наследия (участок 2)

Прохождение границы		Описание прохождения границы
от точки	до точки	
1	2	3
1	7	от начальной точки 1 (на границе земельного участка с кадастровым номером 21:16:010705:11 и на расстоянии 15,53 м от северной точки д. 3 по ул. 2 Денисово) на юг 56,09 м через точки 2, 3, 4, 5 и 6 до точки 7
7	9	от точки 7 на юго-запад 58,73 м через точку 8 до точки 9 (на расстоянии 16,10 м от западной точки д. 1 по ул. 2 Денисово и на расстоянии 24,69 м от д. 23/4 по ул. Шолохова)
9	10	от точки 9 на запад 15,73 м до точки 10 (на расстоянии 16,10 м от западной точки д. 1 по ул. 2 Денисово и на расстоянии 24,69 м от д. 23/4 по ул. Шолохова)
10	11	от точки 10 на север 11,15 м до точки 11 (на расстоянии 20,60 м от северной точки д. 1 по ул. 2 Денисово и на расстоянии 11,10 м от западной точки д. 1 по ул. 2 Денисово)
11	12	от точки 11 на северо-запад 8,75 до точки 12 (на расстоянии 24,80 м от северной точки д. 1 по ул. 2 Денисово и на расстоянии 18,79 м от западной точки д. 1 по ул. 2 Денисово)

1	2	3
12	13	от точки 12 на северо-восток 28,69 м до точки 13 (точка земельного участка с кадастровым номером 21:16:010705:11)
13	15	от точки 13 на север 30,96 м через точку 14 до точки 15 (точки земельного участка с кадастровым номером 21:16:010705:11)
15	1	от точки 15 на восток 31,38 м до точки 1

5. Карта (схема) зоны регулирования застройки и хозяйственной деятельности объекта культурного наследия (участок 3)



Координаты характерных точек границ зоны регулирования застройки и хозяйственной деятельности объекта культурного наследия (участок 3)

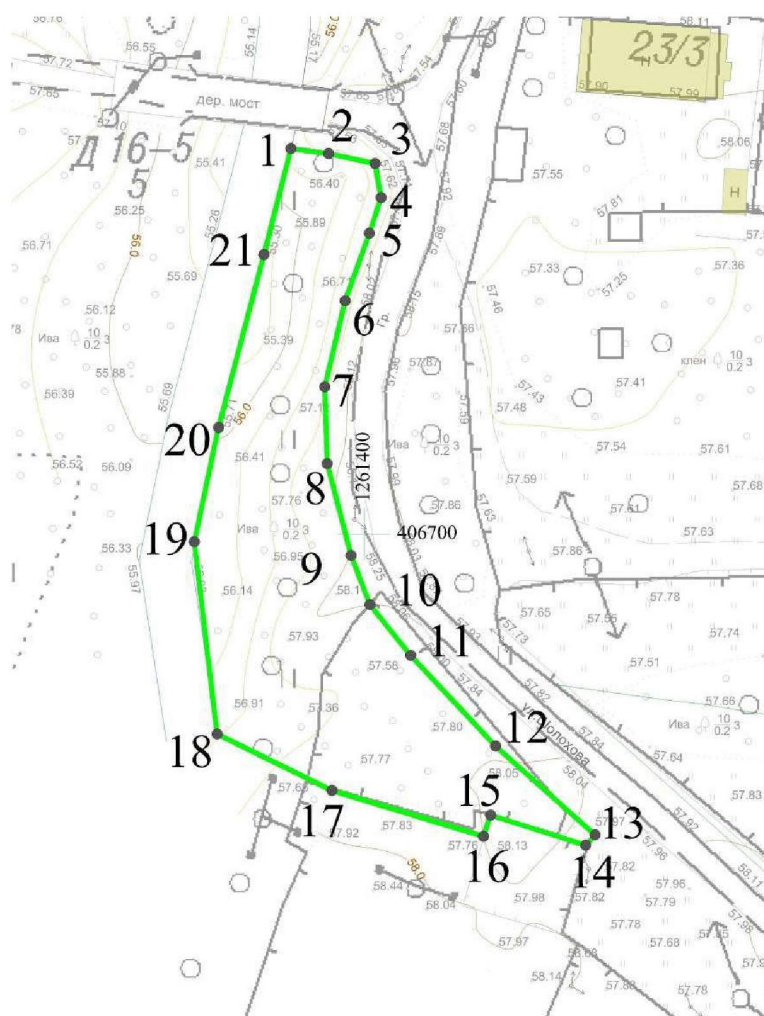
Обозначение характерных точек границ	Координаты, м	
	X	Y
1	2	3
1	406871,02	1261518,33
2	406852,59	1261522,34
3	406830,87	1261530,23
4	406818,96	1261532,76

1	2	3
5	406798,58	1261528,77
6	406799,14	1261516,35
7	406799,76	1261512,72
8	406811,46	1261481,40
9	406839,14	1261494,51
10	406862,86	1261502,91
11	406867,02	1261508,46
12	406868,62	1261511,67
1	406871,02	1261518,33

Описание границ зоны регулирования застройки и хозяйственной деятельности объекта культурного наследия (участок 3)

Прохождение границы		Описание прохождения границы
от точки	до точки	
1	2	от начальной точки 1 (на расстоянии 24,77 м от восточной точки д. 3 по ул. 2 Денисово и на расстоянии 18,84 м от северо-восточной точки д. 4 по ул. 2 Денисово) на юг 18,87 м до точки 2 (на расстоянии 9,86 м от северо-восточного угла и 11,04 м от юго-восточного угла д. 4 по ул. 2 Денисово)
2	3	от точки 2 на юг 23,10 м до точки 3 (на расстоянии 4,84 м от северо-восточного угла д. 2 и 23,85 м от юго-восточного угла д. 4 по ул. 2 Денисово)
3	4	от точки 3 на юг 12,18 м до точки 4 (на расстоянии 10,96 м от северо-восточного угла и 12,25 м от юго-восточного угла д. 2 по ул. 2 Денисово)
4	5	от точки 4 на юг 20,76 м до точки 5 (на расстоянии 29,41 м от северо-восточного угла и 12,51 м от юго-восточного угла по ул. 2 Денисово)
5	6	от точки 5 на запад 12,41 м до точки 6 (на расстоянии 14,47 м от юго-западного угла и 13,53 м от юго-восточного угла д. 2 по ул. 2 Денисово)
6	7	от точки 6 на запад 3,70 м до точки 7 (на расстоянии 13,30 м от юго-западного угла д. 4 по ул. 2 Денисово и 15,38 м от юго-восточного угла д. 1 по ул. 2 Денисово)
7	8	от точки 7 на запад 33,44 м до точки 8 (на расстоянии 31,01 м от юго-западного угла д. 4 по ул. 2 Денисово и 15,38 м от юго-восточного угла д. 1 по ул. 2 Денисово)
8	1	от точки 8 на северо-восток 70,08 м, огибая ось дороги по ул. 2 Денисово на расстоянии 5 м, через точки 9, 10, 11 и 12 до точки 1

6. Карта (схема) зоны охраняемого природного ландшафта объекта культурного наследия (участок 1)



Координаты характерных точек границ зоны охраняемого природного ландшафта объекта культурного наследия (участок 1)

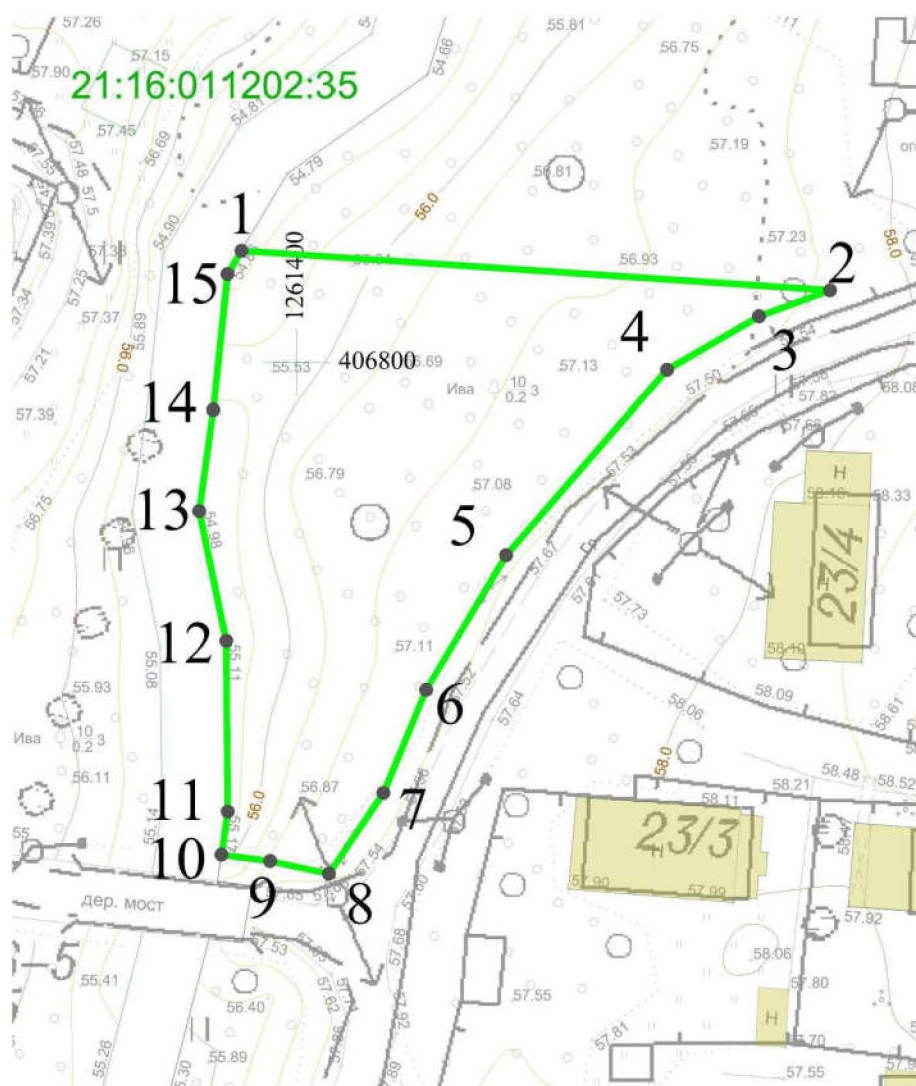
Обозначение характерных точек границ	Координаты, м	
	X	Y
1	2	3
1	406745,13	1261391,44
2	406744,55	1261395,83
3	406743,39	1261401,26
4	406739,40	1261401,97
5	406735,24	1261400,60
6	406727,33	1261397,77
7	406717,27	1261395,38
8	406708,28	1261395,67
9	406697,53	1261398,46
10	406691,77	1261400,66
11	406685,84	1261405,43
12	406675,25	1261415,33
13	406664,84	1261426,95

1	2	3
14	406663,63	1261425,86
15	406667,15	1261414,74
16	406664,68	1261413,92
17	406669,91	1261395,79
18	406676,64	1261382,82
19	406696,74	1261379,81
20	406712,51	1261382,99
21	406732,73	1261388,28
1	406745,13	1261391,44

Описание границ зоны охраняемого природного ландшафта объекта культурного наследия (участок 1)

Прохождение границы		Описание прохождения границы
от точки	до точки	
1	3	от начальной точки 1, огибая ось дороги с деревянного моста до ул. Шолохова на расстоянии 5 м, на восток 10 м через точку 2 до точки 3
3	13	от точки 3 на юго-восток 82,65 м, огибая ось дороги по ул. Шолохова на расстоянии 5 м, через точки 3, 4, 5, 6, 7, 8, 9, 10, 11 и 12 до точки 13
13	14	от точки 13 на юго-запад 1,62 м до точки 14 (угол забора)
14	17	от точки 14 на запад 30,71 м по забору через угловые точки 15, 16 до угловой точки забора 17
17	18	от точки 17 на северо-запад 14,94 м до границ реки Нижняя Сундырка – точки 18
18	1	от точки 18 на север 69,03 м по восточной границе реки Нижняя Сундырка через точки 19, 20 и 21 до точки 1

7. Карта (схема) зоны охраняемого природного ландшафта объекта культурного наследия (участок 2)



Координаты характерных точек границ зоны охраняемого природного ландшафта объекта культурного наследия (участок 2)

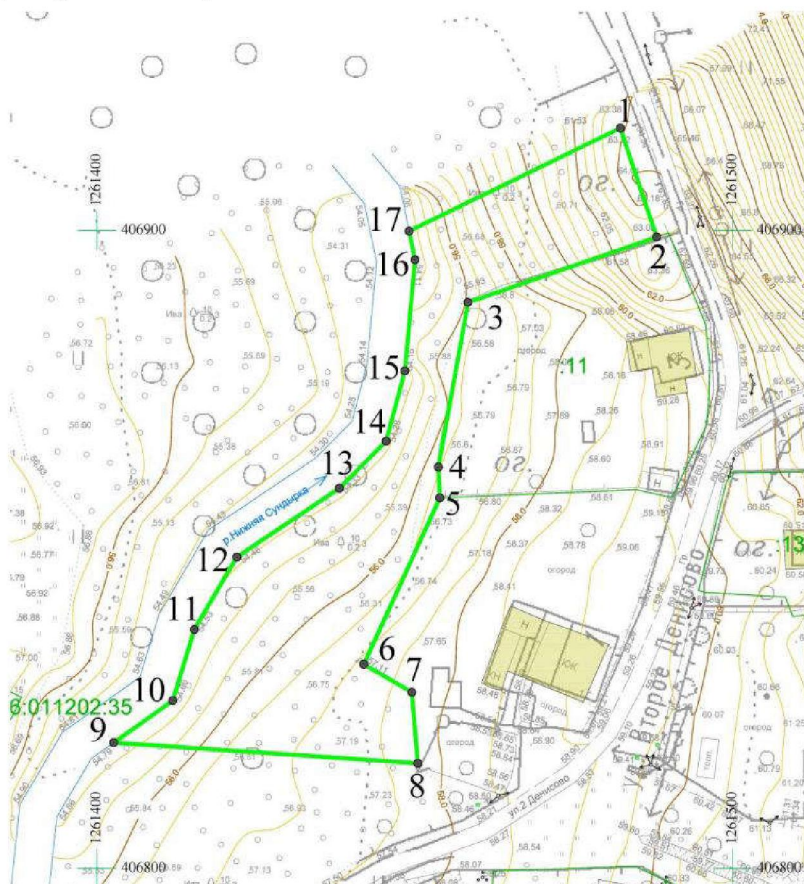
Обозначение характерных точек границ	Координаты, м	
	X	Y
1	2	3
1	406810,21	1261394,96
2	406806,60	1261448,57
3	406804,23	1261442,12
4	406799,35	1261433,74
5	406782,39	1261419,08
6	406770,07	1261411,79
7	406760,64	1261407,90
8	406753,25	1261402,92
9	406754,41	1261397,57
10	406755,00	1261393,14
11	406758,93	1261393,71

1	2	3
12	406774,55	1261393,57
13	406786,42	1261391,11
14	406795,66	1261392,39
15	406808,08	1261393,69
1	406810,21	1261394,96

Описание границ зоны охраняемого природного ландшафта объекта культурного наследия (участок 2)

Прохождение границы		Описание прохождения границы
от точки	до точки	
1	2	от начальной точки 1 на границе реки Нижняя Сундырка на восток 53,73 м до точки 2, взятой на расстоянии 14,82 м севернее дома 23/4 по ул. Шолохова и на расстоянии 25,47 м юго-западнее дома 1 по ул. 2 Денисово
2	8	от точки 2, огибая ось дороги по ул. 2 Денисово на расстоянии 5 м, на юго-запад 70,21 м через точки 3, 4, 5, 6 и 7 до точки 8
8	10	от точки 8 на запад 9,94 м на расстоянии 5 м от оси моста и дорог по ул. Шолохова и 2 Денисово через точку 9 до границы реки Нижняя Сундырка – точки 10
10	1	от точки 10 на север 55,25 м по восточной границе реки Нижняя Сундырка через точки 10, 11, 12, 13, 14 и 15 до точки 1

8. Карта (схема) зоны охраняемого природного ландшафта объекта культурного наследия (участок 3)



Координаты характерных точек границ зоны охраняемого природного ландшафта объекта культурного наследия (участок 3)

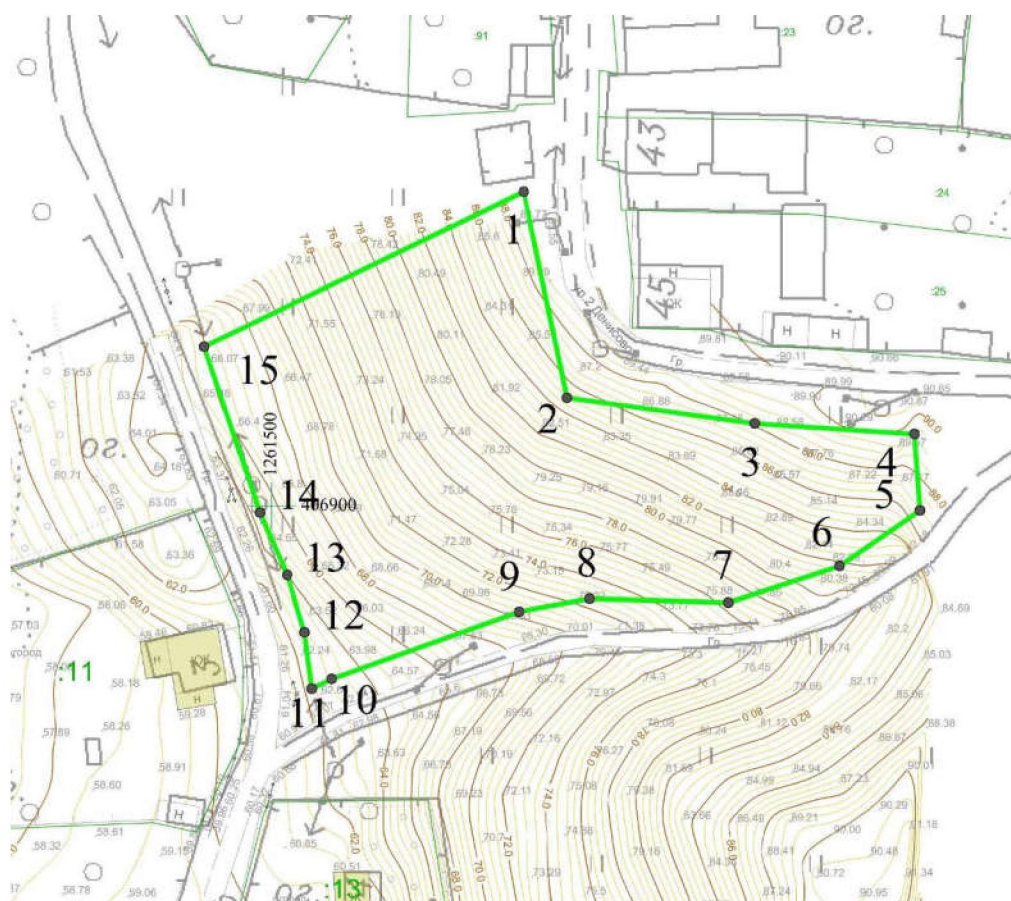
Обозначение характерных точек границ	Координаты, м	
	X	Y
1	406916,06	1261482,33
2	406898,98	1261488,06
3	406888,74	1261458,39
4	406862,90	1261453,71
5	406858,10	1261453,95
6	406832,02	1261442,00
7	406827,60	1261449,55
8	406816,49	1261450,50
9	406819,72	1261402,65
10	406826,29	1261411,92
11	406837,43	1261415,33
12	406848,82	1261422,02
13	406859,60	1261438,14
14	406866,98	1261445,50
15	406877,97	1261448,43
16	406895,39	1261450,06
17	406899,90	1261449,12
1	406916,06	1261482,33

Описание границ зоны охраняемого природного ландшафта объекта культурного наследия (участок 3)

Прохождение границы		Описание прохождения границы
от точки	до точки	
1	2	3
1	2	от начальной точки 1 (на расстоянии 33,55 м от северной точки д. 3 по ул. 2 Денисово и на расстоянии 33,50 м от западной точки д. 3 по ул. 2 Денисово) на юг 18,02 м до точки 2 (на границе земельного участка с кадастровым номером 21:16:010705:11 на расстоянии 15,53 м от северной точки д. 3 по ул. 2 Денисово)
2	3	от точки 2 на запад 31,38 м до точки 3 (точки земельного участка с кадастровым номером 21:16:010705:11)
3	5	от точки 3 на юг 30,96 м через точку 4 до точки 5 (точки земельного участка с кадастровым номером 21:16:010705:11)
5	6	от точки 5 (южная точка земельного участка с кадастровым номером 21:16:010705:11) на юго-запад 28,69 м до точки 6 (на расстоянии 24,80 м от северной точки д. 1 по ул. 2 Денисово и на расстоянии 18,79 м от западной точки д. 1 по ул. 2 Денисово)

1	2	3
6	7	от точки 6 на юго-восток 8,75 м до точки 7 (на расстоянии 20,60 м от северной точки д. 1 по ул. 2 Денисово и на расстоянии 11,10 м от западной точки д. 1 по ул. 2 Денисово)
7	8	от точки 7 на юг 8,75 м до точки 8 (на расстоянии 16,10 м от западной точки д. 1 по ул. 2 Денисово и на расстоянии 24,69 м от д. 23/4 по ул. Шолохова)
8	9	от точки 8 на запад 47,96 м до границ реки Нижняя Сундырка – точки 9
9	17	от точки 9 на северо-восток 92,68 м по восточной границе реки Нижняя Сундырка через точки 10, 11, 12, 13, 14, 15 и 16 до точки 17
17	1	от точки 17 на границе реки Нижняя Сундырка на северо-восток 36,94 м до точки 1

9. Карта (схема) зоны охраняемого природного ландшафта объекта культурного наследия (участок 4)



Координаты характерных точек границ зоны охраняемого природного ландшафта объекта культурного наследия (участок 4)

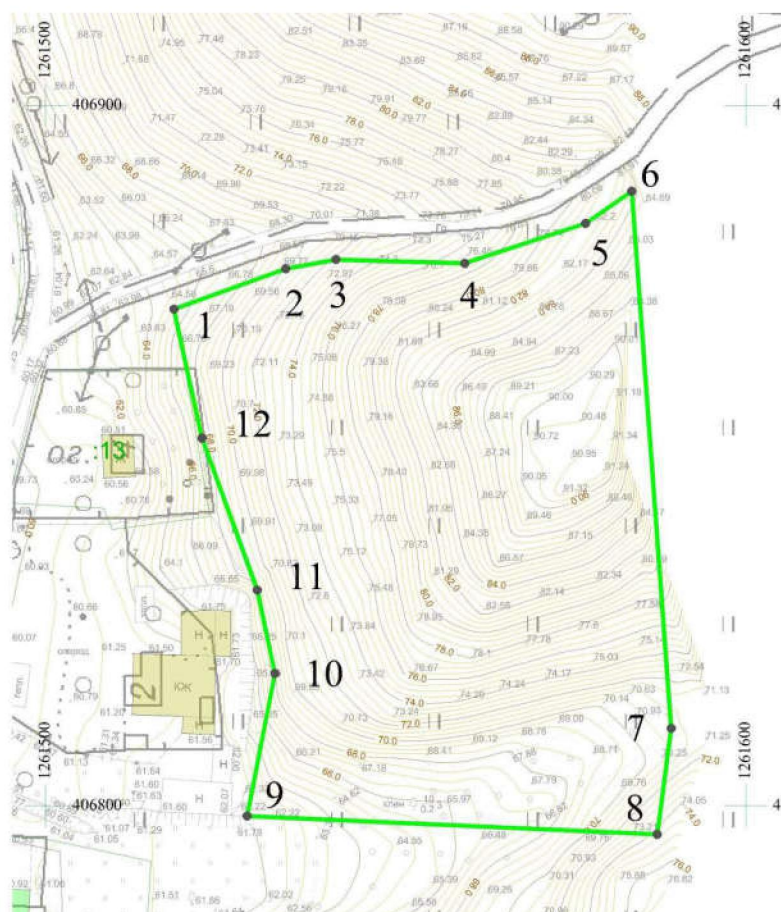
Обозначение характерных точек границ	Координаты, м	
	X	Y
1	406940,35	1261532,25
2	406913,91	1261537,78
3	406910,63	1261561,72
4	406909,25	1261582,12
5	406899,44	1261582,85
6	406892,31	1261572,60
7	406887,61	1261558,36
8	406888,13	1261540,67
9	406886,45	1261531,64
10	406877,83	1261507,75
11	406876,57	1261505,20
12	406883,80	1261504,26
13	406891,15	1261502,03
14	406899,16	1261498,54
15	406920,47	1261491,40
1	406940,35	1261532,25

Описание границ зоны охраняемого природного ландшафта объекта культурного наследия (участок 4)

Прохождение границы		Описание прохождения границы
от точки	до точки	
1	2	3
1	2	от начальной точки 1 (на расстоянии 10,18 м от западной точки земельного участка с кадастровым номером 21:16:010705:24 и на расстоянии 10,35 м от точки земельного участка с кадастровым номером 21:16:010705:91) на юг 27,01 м до точки 2 (на расстоянии 12,24 м от юго-западной точки земельного участка с кадастровым номером 21:16:010705:25 и на расстоянии 7,70 м от столба линий электропередачи (далее – ЛЭП))
2	4	от точки 2 на восток 44,59 м параллельно границе земельного участка с кадастровым номером 21:16:010705:25 через точку 3 до точки 4 (на расстоянии 10,05 м южнее земельного участка с кадастровым номером 21:16:010705:25 и на расстоянии 5,58 м юго-восточнее столба ЛЭП)
4	5	от точки 4 на юг 9,84 м до точки 5 (на расстоянии 14,28 м южнее столба ЛЭП)
5	11	от точки 5 на запад 80,94 м параллельно оси дороги по ул. 2 Денисово через точки 6, 7, 8, 9 и 10 до точки 11 (на расстоянии 5 м от оси дороги по ул. 2 Денисово и на расстоянии 10,89 м от восточной точки д. 3 по ул. 2 Денисово)

1	2	3
11	15	от точки 11 на север 8,75 м параллельно оси дороги по ул. 2 Денисово через точки 12, 13 и 14 до точки 15 (на расстоянии 5 м от оси дороги по ул. 2 Денисово и на расстоянии 8,50 м юго-восточнее столба ЛЭП)
15	1	от точки 15 на северо-восток 45,42 м до точки 1

10. Карта (схема) зоны охраняемого природного ландшафта объекта культурного наследия (участок 5)



Координаты характерных точек границ зоны охраняемого природного ландшафта объекта культурного наследия (участок 5)

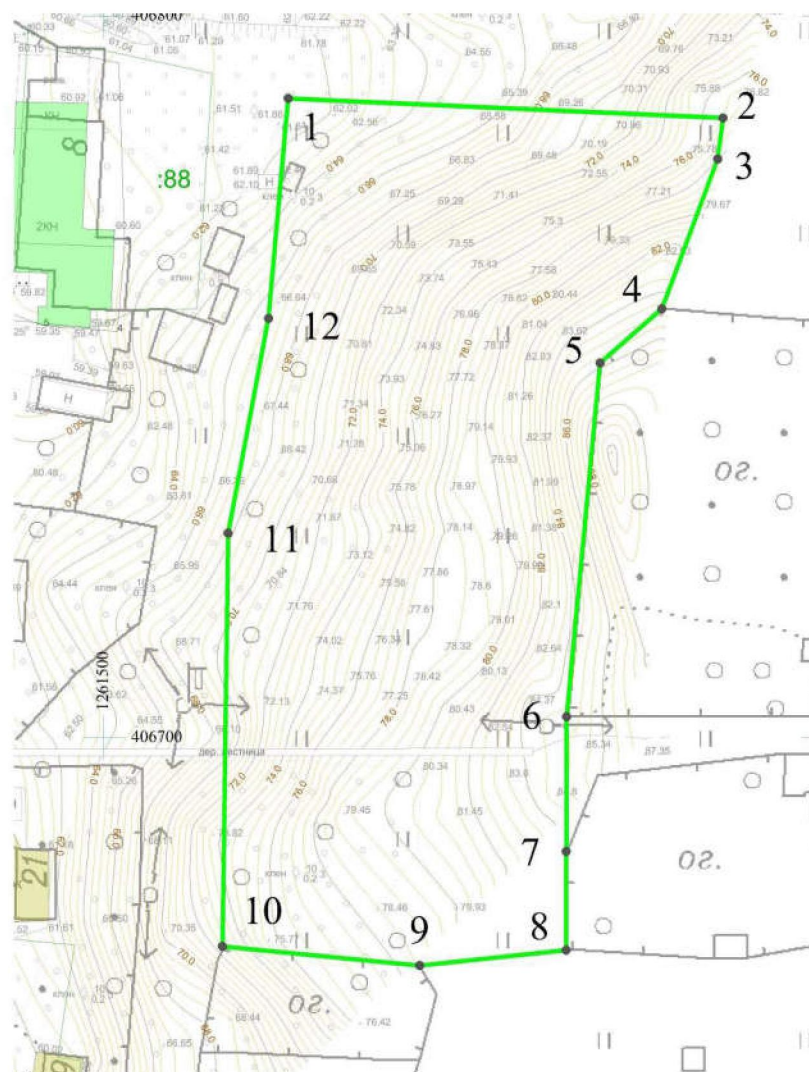
Обозначение характерных точек границ	Координаты, м	
	X	Y
1	2	3
1	406871,02	1261518,33
2	406876,77	1261534,27
3	406878,10	1261541,45
4	406877,56	1261559,83
5	406883,27	1261577,12
6	406887,85	1261583,70
7	406811,12	1261589,34
8	406795,96	1261587,34

1	2	3
9	406798,58	1261528,77
10	406818,96	1261532,76
11	406830,87	1261530,23
12	406852,59	1261522,34
1	406871,02	1261518,33

Описание границ зоны охраняемого природного ландшафта объекта культурного наследия (участок 5)

Прохождение границы		Описание прохождения границы
от точки	до точки	
1	6	от начальной точки 1 (на расстоянии 24,77 м от восточной точки д. 3 по ул. 2 Денисово и на расстоянии 18,84 м от северо-восточной точки д. 4 по ул. 2 Денисово) на восток 67,50 м через точки 2, 3, 4 и 5 до точки 6 (на расстоянии 51,37 м от юго-западной точки земельного участка с кадастровым номером 21:16:010705:25 и на расстоянии 25,64 м от столба ЛЭП)
6	8	от точки 6 на юг 91,97 м параллельно оси дороги по ул. 2 Денисово через точку 7 (на расстоянии 65,13 м от северо-восточного угла и 65,18 м от юго-восточного угла д. 2 по ул. 2 Денисово) до точки 8 (на расстоянии 68,79 м от северо-восточного угла и 64,76 м от юго-восточного угла д. 2 по ул. 2 Денисово)
8	9	от точки 8 на запад 58,63 м до точки 9 (на расстоянии 29,41 м от северо-восточного угла и 12,51 м от юго-восточного угла д. 4 по ул. 2 Денисово)
9	10	от точки 9 на север 20,76 м до точки 10 (на расстоянии 10,96 м от северо-восточного угла и 12,25 м от юго-восточного угла д. 4 по ул. 2 Денисово)
10	11	от точки 10 на север 12,18 м до точки 11 (на расстоянии 4,84 м от северо-восточного угла д. 2 и 23,85 м от юго-восточного угла д. 4 по ул. 2 Денисово)
11	12	от точки 11 на север 23,10 м до точки 12 (на расстоянии 9,86 м от северо-восточного угла и 11,04 м от юго-восточного угла д. 4 по ул. 2 Денисово)
12	1	от точки 12 на север 18,87 м до точки 1

11. Карта (схема) зоны охраняемого природного ландшафта объекта культурного наследия (участок б)



Координаты характерных точек границ зоны охраняемого природного ландшафта объекта культурного наследия (участок б)

Обозначение характерных точек границ	Координаты, м	
	X	Y
1	406788,71	1261525,62
2	406786,01	1261586,03
3	406780,33	1261585,28
4	406759,47	1261577,50
5	406751,96	1261568,93
6	406702,95	1261564,30
7	406684,28	1261564,23
8	406670,61	1261564,22
9	406668,47	1261543,88
10	406671,11	1261516,49
11	406728,38	1261517,28
12	406758,15	1261522,87
1	406788,71	1261525,62

Описание границ зоны охраняемого природного ландшафта объекта культурного наследия (участок 6)

Прохождение границы		Описание прохождения границы
от точки	до точки	
1	2	от начальной точки 1 (на расстоянии 21,55 м от юго-восточной точки д. 2 по ул. 2 Денисово и на расстоянии 11,10 м от северо-восточной точки земельного участка с кадастровым номером 21:16:010705:88) на восток 60,46 м до точки 2
2	4	от точки 2 на юг 27,87 м через точку 3 до точки 4 (угол забора)
4	5	от точки 4 на юго-запад 11,40 м до точки 5 (угол забора)
5	8	от точки 5 на юг 81,49 м через точки 6 и 7 до точки 8 (по угловым точкам забора)
8	10	от точки 8 на запад 47,73 м через точку 9 до точки 10
10	1	от точки 10 на север 117,96 м через точки 11 и 12 до точки 1

УТВЕРЖДЕНЫ
постановлением Кабинета Министров
Чувашской Республики
от 11.10.2023 № 644

(приложение № 2)

ТРЕБОВАНИЯ

к градостроительным регламентам в границах территорий зон охраны объекта культурного наследия (памятника истории и культуры) регионального (республиканского) значения «Каменный дом Лесотехнического завода», конец XIX в. (Чувашская Республика, г. Мариинский Посад, ул. Шолохова, д. 23, корп. 2)

I. Требования к градостроительным регламентам в границах территории охранной зоны объекта культурного наследия

В границах территории охранной зоны объекта культурного наследия (памятника истории и культуры) регионального (республиканского) значения «Каменный дом Лесотехнического завода», конец XIX в. (Чувашская Республика, г. Мариинский Посад, ул. Шолохова, д. 23, корп. 2) (далее – объект культурного наследия), устанавливаются следующие требования к градостроительным регламентам (далее – режим):

1. Настоящим режимом разрешается:

1) проведение земляных, хозяйственных и иных работ, не ухудшающих условий сохранности и визуального восприятия объекта культурного наследия в его историко-градостроительной среде;

2) проведение работ, направленных на сохранение и популяризацию объекта культурного наследия;

3) регенерация (восстановление) исторической застройки на основании историко-архивных материалов, необходимых и достаточных для ее восстановления;

4) капитальный ремонт и реконструкция существующих объектов капитального строительства, не отнесенных к исторической застройке, при условии: неувеличения их основного объема;

применения в отделке фасадов исторических приемов (штукатурка фасадов с последующей покраской, лицевой красный кирпич), а также современных высококачественных отделочных материалов, отвечающих характеристикам исторической среды, неярких цветовых гамм;

использования объектов капитального строительства и земельных участков в соответствии с видами разрешенного использования, установленными правилами землепользования и застройки;

5) снос (демонтаж) объектов капитального строительства и их частей, не представляющих историко-культурной ценности;

6) благоустройство территории, включающее:

разбивку газонов и цветников;

сохранение характера рельефа, проведение работ по укреплению склонов с последующим их озеленением и благоустройством;

применение в мощении тротуаров, площадей натуральных материалов (камень, гранит) или имитирующих их (тротуарная плитка), устройство водоотведения;

установку отдельно стоящего оборудования освещения, отвечающего характеристикам исторической среды;

установку антивандальной уличной мебели (скамьи, урны), отвечающей характеристикам среды;

установку по границе земельного участка, формирующего территорию общего пользования, прозрачного ограждения высотой не более 2,0 м с использованием исторических приемов его заполнения;

установку скульптур, малых архитектурных форм;

установку информационных стендов и средств ориентирующей информации высотой не более 3,0 м;

размещение временных элементов информационно-декоративного оформления событийного характера (мобильные информационные конструкции), включая праздничное оформление;

7) проведение всех видов земляных работ при обязательном археологическом наблюдении;

8) проведение всех видов работ при наличии в проектной документации раздела об обеспечении сохранности объекта культурного наследия;

9) ремонт существующих инженерных коммуникаций.

2. Настоящим режимом запрещается:

1) возведение новых объектов капитального строительства, за исключением мер, направленных на регенерацию (восстановление) историко-градостроительной среды;

2) применение строительных технологий, оказывающих негативное воздействие на объект культурного наследия и окружающую застройку;

3) установка на фасадах зданий, формирующих территории общего пользования (улицы, бульвары, площади, набережные), кондиционеров, антенн и иного технического оборудования;

4) фрагментарная отделка фасадов с применением отделочных материалов, не отвечающих характеристикам исторической среды;

5) прокладка инженерных сетей по фасадам зданий и надземным способом;

6) установка всех видов рекламных конструкций;

7) установка по границе земельного участка, формирующего территорию общего пользования, глухих ограждений;

8) вырубка ценных пород деревьев, за исключением санитарных рубок.

II. Требования к градостроительным регламентам в границах территории зоны регулирования застройки и хозяйственной деятельности объекта культурного наследия (участки 1–3)

В границах территории зоны регулирования застройки и хозяйственной деятельности устанавливаются следующие требования к градостроительным регламентам (далее – режим):

1. Настоящим режимом разрешается:

1) проведение земляных, строительных, хозяйственных и иных работ, не ухудшающих условий сохранности и восприятия объекта культурного наследия в его историко-градостроительной среде;

2) применение специальных мер, направленных на сохранение и регенерацию историко-градостроительной среды объекта культурного наследия;

3) строительство объектов капитального строительства, ремонт и реконструкция зданий, строений и сооружений, а также их частей в соответствии с параметрами разрешенного строительства с учетом следующих требований:

предельные (максимальные) высотные параметры от существующей отметки земли до максимально выступающих конструкций – не более 7,0 м;

использование в отделке фасадов натуральных или имитирующих натуральные отделочных материалов (штукатурка фасадов с последующей покраской);

применение традиционно неярких (пастельных) цветовых решений фасадов зданий, характерных для исторической застройки, кровельных покрытий красно-коричневых, зеленых, серых тонов;

4) использование объектов капитального строительства и земельных участков в соответствии с видами разрешенного использования, установленными правилами землепользования и застройки;

5) снос (демонтаж) объектов капитального строительства и их частей, не представляющих историко-культурной ценности;

6) капитальный ремонт проездов с применением высококачественных материалов дорожного покрытия с организацией водоотведения;

7) благоустройство территории, включающее:

установку прозрачного ограждения высотой не более 2,0 м с использованием исторических приемов его заполнения;

установку антивандальной уличной мебели (скамьи, урны), отвечающей характеристикам среды;

установку отдельно стоящих средств наружного освещения, отвечающих характеристикам исторической среды;

размещение временных элементов информационно-декоративного оформления событийного характера (мобильные информационные конструкции), включая праздничное оформление;

установку информационных стендов и средств ориентирующей информации высотой не более 3,0 м;

устройство цветников, установку малых архитектурных форм и скульптур;

8) организация парковок на специально отведенных площадках;

9) проведение всех видов земляных работ при обязательном археологическом наблюдении.

2. Настоящим режимом запрещается:

1) применение строительных технологий, оказывающих негативное воздействие на объект культурного наследия, окружающую застройку, создающих угрозу их безопасности;

2) применение в оформлении объектов капитального строительства, реконструируемых зданий, строений и сооружений, а также их частей конструкций и материалов, оказывающих негативное влияние на визуальное восприятие объекта культурного наследия:

крыш мансардного типа (с переломом);

ярких и блестящих кровельных материалов;

ярких и контрастирующих цветовых решений фасадов;
нетрадиционных материалов отделки фасадов (сайдинг, пластик);
остекленных поверхностей площадью более 30 процентов от площади фасада;

фрагментарной отделки фасадов зданий;

3) установка на фасадах зданий, формирующих территории общего пользования (улицы, бульвары, площади, набережные), кондиционеров, антенн и иного технического оборудования;

4) прокладка инженерных сетей по фасадам зданий и надземным способом;

5) установка по границе земельного участка, формирующего территорию общего пользования, глухих ограждений;

6) вырубка ценных пород деревьев, за исключением санитарных рубок.

III. Требования к градостроительным регламентам в границах территории зоны охраняемого природного ландшафта объекта культурного наследия (участки 1–6)

В границах территории зоны охраняемого природного ландшафта объекта культурного наследия устанавливаются следующие требования к градостроительным регламентам (далее – режим):

1. Настоящим режимом разрешается:

1) сохранение качества окружающей среды, необходимого для обеспечения сохранности и восстановления (регенерации) охраняемого природного ландшафта;

2) соблюдение требований в области охраны окружающей среды, необходимое для обеспечения сохранности объекта культурного наследия в его историческом и ландшафтном окружении, а также охраняемого природного ландшафта;

3) сохранение рельефа местности;

4) проведение работ по благоустройству территории, в том числе:
упорядочение зеленых насаждений с санитарной вырубкой и посадкой ценных пород деревьев;

работы по уходу за произрастающими на территории зелеными насаждениями;

работы по содержанию и уборке территории, в том числе по уборке отходов от санитарной вырубки;

5) установка объектов системы ориентирующей информации, дорожных указателей и дорожных знаков на участках, граничащих с автомобильной дорогой;

6) проведение мероприятий, направленных на обеспечение пожарной и экологической безопасности;

7) осуществление деятельности по популяризации объектов культурного наследия, в том числе деятельности, направленной на развитие культурно-познавательного туризма;

8) на участках 1, 2, 3 дополнительно разрешаются проведение работ по расчистке береговой линии реки Нижняя Сундырка и допуск техники для проведения дноуглубительных работ на реке Нижняя Сундырка.

2. Настоящим режимом запрещается:

- 1) строительство объектов капитального строительства, некапитальных строений и линейных объектов;
 - 2) вырубка деревьев, за исключением санитарных вырубок;
 - 3) расширение объектов транспортной инфраструктуры (автомобильных дорог);
 - 4) устройство мест для стоянок автотранспорта;
 - 5) изменение рельефа местности;
 - 6) установка средств наружной рекламы;
 - 7) размещение свалок мусора, снега.
-