



## У К А З

### Об охранной зоне памятника природы регионального значения «Торфяное болото «Сыга II»

В соответствии с Федеральным законом от 14 марта 1995 года № 33-ФЗ «Об особо охраняемых природных территориях» **постановляю:**

1. Установить охранную зону памятника природы регионального значения «Торфяное болото «Сыга II» на прилегающих к нему земельных участках и водных объектах.

2. Утвердить прилагаемые:

границы охранной зоны памятника природы регионального значения «Торфяное болото «Сыга II»;

Положение об охранной зоне памятника природы регионального значения «Торфяное болото «Сыга II».

3. Определить Министерство природных ресурсов и охраны окружающей среды Удмуртской Республики уполномоченным исполнительным органом Удмуртской Республики по возмещению убытков лицам, указанным в пункте 2 статьи 57.1 Земельного кодекса Российской Федерации, причинённых в связи с установлением границы охранной зоны памятника природы регионального значения «Торфяное болото «Сыга II».

Убытки, указанные в абзаце первом настоящего пункта, возмещаются в сроки, установленные Земельным кодексом Российской Федерации.

4. Настоящий Указ вступает в силу со дня его официального опубликования.

Глава  
Удмуртской Республики



А.В. Бречалов

г. Ижевск  
24 апреля 2023 года  
№ 90

УТВЕРЖДЕНЫ  
Указом Главы  
Удмуртской Республики  
от 24 апреля 2023 года № 90

**ГРАНИЦЫ**  
**охранной зоны памятника природы регионального значения**  
**«Торфяное болото «Сыга II»**

Описание местоположения границ  
охранной зоны памятника природы регионального  
значения «Торфяное болото «Сыга II»

Раздел 1

Сведения об объекте		
№ п/п	Характеристики объекта	Описание характеристик
1	2	3
1	Местоположение объекта	Удмуртская Республика, г. Глазов, Глазовский район
2	Площадь объекта +/- величина погрешности определения площади (P +/- Дельта P)	136030±6454 кв. м
3	Иные характеристики объекта	—

Раздел 2

Сведения о местоположении границ объекта					
1. Система координат: МСК-18, зона 2					
2. Сведения о характерных точках границ объекта					
Обозначение характерных точек границ	Координаты, м		Метод определения координат характерной точки	Средняя квадратическая погрешность положения характерной точки (Mt), м	Описание обозначения точки на местности (при наличии)
	Х	У			
1	2	3	4	5	6
1	537023.02	2192437.97	Картометрический метод	5.00	—

2	536983.80	2192558.22	Картометрический метод	5.00	–
3	537058.19	2192561.64	Картометрический метод	5.00	–
4	537420.91	2192577.70	Картометрический метод	5.00	–
5	537532.57	2192501.16	Картометрический метод	5.00	–
6	537771.39	2192550.67	Картометрический метод	5.00	–
7	537419.48	2193332.60	Картометрический метод	5.00	–
8	537311.53	2193529.21	Картометрический метод	5.00	–
9	537268.21	2193638.64	Картометрический метод	5.00	–
10	537210.95	2193693.48	Картометрический метод	5.00	–
11	537064.73	2193816.97	Картометрический метод	5.00	–
12	537012.60	2193895.18	Картометрический метод	5.00	–
13	537007.22	2193957.05	Картометрический метод	5.00	–
14	537021.44	2194034.76	Картометрический метод	5.00	–
15	537012.77	2194101.85	Картометрический метод	5.00	–
16	537011.52	2194105.55	Картометрический метод	5.00	–
17	537008.62	2194108.72	Картометрический метод	5.00	–
18	536964.23	2194140.05	Картометрический метод	5.00	–
19	536964.23	2194184.85	Картометрический метод	5.00	–
20	536974.86	2194219.40	Картометрический метод	5.00	–
21	537014.25	2194284.11	Картометрический метод	5.00	–
22	537015.71	2194289.31	Картометрический метод	5.00	–
23	537014.37	2194294.31	Картометрический метод	5.00	–
24	537010.71	2194297.97	Картометрический метод	5.00	–
25	536959.95	2194313.60	Картометрический метод	5.00	–
26	536890.89	2194310.74	Картометрический метод	5.00	–

27	536804.63	2194302.14	Картометрический метод	5.00	–
28	536730.38	2194296.42	Картометрический метод	5.00	–
29	536642.90	2194272.02	Картометрический метод	5.00	–
30	536618.88	2194297.97	Картометрический метод	5.00	–
31	536615.59	2194299.56	Картометрический метод	5.00	–
32	536611.63	2194299.05	Картометрический метод	5.00	–
33	536574.87	2194290.57	Картометрический метод	5.00	–
34	536520.64	2194282.83	Картометрический метод	5.00	–
35	536454.26	2194359.82	Картометрический метод	5.00	–
36	536443.75	2194401.87	Картометрический метод	5.00	–
37	536446.89	2194468.08	Картометрический метод	5.00	–
38	536408.04	2194543.14	Картометрический метод	5.00	–
39	536357.83	2194593.83	Картометрический метод	5.00	–
40	536355.76	2194595.42	Картометрический метод	5.00	–
41	536350.76	2194596.76	Картометрический метод	5.00	–
42	536279.46	2194596.76	Картометрический метод	5.00	–
43	536215.64	2194599.31	Картометрический метод	5.00	–
44	536196.40	2194674.70	Картометрический метод	5.00	–
45	536192.74	2194678.36	Картометрический метод	5.00	–
46	536187.74	2194679.70	Картометрический метод	5.00	–
47	536158.14	2194676.79	Картометрический метод	5.00	–
48	536154.14	2194675.50	Картометрический метод	5.00	–
49	536151.40	2194673.17	Картометрический метод	5.00	–
50	536129.69	2194646.64	Картометрический метод	5.00	–
51	536002.01	2194679.62	Картометрический метод	5.00	–

52	535916.88	2194573.18	Картометрический метод	5.00	–
53	535767.87	2194677.45	Картометрический метод	5.00	–
54	535697.04	2194596.79	Картометрический метод	5.00	–
55	535709.61	2194556.31	Картометрический метод	5.00	–
56	535682.00	2194544.63	Картометрический метод	5.00	–
57	535523.18	2194521.34	Картометрический метод	5.00	–
58	535423.93	2194522.74	Картометрический метод	5.00	–
59	535361.34	2194542.68	Картометрический метод	5.00	–
60	535304.85	2194575.80	Картометрический метод	5.00	–
61	535303.67	2194612.15	Картометрический метод	5.00	–
62	535336.72	2194680.17	Картометрический метод	5.00	–
63	535561.89	2194710.95	Картометрический метод	5.00	–
64	535579.09	2194737.91	Картометрический метод	5.00	–
65	535632.32	2194744.25	Картометрический метод	5.00	–
66	535644.97	2194740.81	Картометрический метод	5.00	–
67	535649.97	2194742.15	Картометрический метод	5.00	–
68	535653.63	2194745.81	Картометрический метод	5.00	–
69	535654.97	2194750.81	Картометрический метод	5.00	–
70	535653.63	2194755.81	Картометрический метод	5.00	–
71	535650.59	2194759.08	Картометрический метод	5.00	–
72	535473.07	2194879.65	Картометрический метод	5.00	–
73	535468.07	2194880.98	Картометрический метод	5.00	–
74	534296.65	2194812.67	Картометрический метод	5.00	–
75	534292.23	2194811.35	Картометрический метод	5.00	–
76	534288.57	2194807.69	Картометрический метод	5.00	–

77	534287.23	2194802.69	Картометрический метод	5.00	–
78	534380.09	2194368.68	Картометрический метод	5.00	–
79	534383.75	2194365.02	Картометрический метод	5.00	–
80	534388.75	2194363.69	Картометрический метод	5.00	–
81	534417.43	2194368.32	Картометрический метод	5.00	–
82	534428.71	2194345.80	Картометрический метод	5.00	–
83	534432.37	2194342.14	Картометрический метод	5.00	–
84	534437.37	2194340.80	Картометрический метод	5.00	–
85	534604.09	2194357.15	Картометрический метод	5.00	–
86	534706.12	2193918.68	Картометрический метод	5.00	–
87	534549.63	2193841.80	Картометрический метод	5.00	–
88	534545.97	2193838.13	Картометрический метод	5.00	–
89	534544.63	2193833.13	Картометрический метод	5.00	–
90	534590.53	2193542.69	Картометрический метод	5.00	–
91	534591.48	2193539.75	Картометрический метод	5.00	–
92	534977.85	2192775.63	Картометрический метод	5.00	–
93	534981.51	2192771.97	Картометрический метод	5.00	–
94	534986.15	2192770.64	Картометрический метод	5.00	–
95	535306.83	2192759.19	Картометрический метод	5.00	–
96	535311.79	2192760.50	Картометрический метод	5.00	–
97	535349.45	2192782.02	Картометрический метод	5.00	–
98	535701.94	2192776.38	Картометрический метод	5.00	–
99	535754.87	2192749.91	Картометрический метод	5.00	–
100	535983.33	2192429.24	Картометрический метод	5.00	–
101	536083.98	2192244.45	Картометрический метод	5.00	–

102	535980.20	2192132.47	Картометрический метод	5.00	--
103	535978.87	2192130.67	Картометрический метод	5.00	--
104	535977.53	2192125.67	Картометрический метод	5.00	--
105	535978.87	2192120.67	Картометрический метод	5.00	--
106	535982.30	2192117.15	Картометрический метод	5.00	--
107	536101.22	2192044.07	Картометрический метод	5.00	--
108	536106.22	2192042.73	Картометрический метод	5.00	--
109	536111.22	2192044.07	Картометрический метод	5.00	--
110	536177.78	2192089.79	Картометрический метод	5.00	--
111	536197.10	2192088.95	Картометрический метод	5.00	--
112	536193.69	2192037.69	Картометрический метод	5.00	--
113	536082.38	2191884.13	Картометрический метод	5.00	--
114	536081.82	2191883.27	Картометрический метод	5.00	--
115	536080.48	2191878.27	Картометрический метод	5.00	--
116	536080.48	2191832.15	Картометрический метод	5.00	--
117	536035.63	2191745.82	Картометрический метод	5.00	--
118	536183.27	2191688.19	Картометрический метод	5.00	--
119	536215.05	2191651.32	Картометрический метод	5.00	--
120	536219.21	2191529.00	Картометрический метод	5.00	--
121	536220.54	2191524.34	Картометрический метод	5.00	--
122	536220.57	2191524.30	Картометрический метод	5.00	--
123	536223.09	2191519.97	Картометрический метод	5.00	--
124	536190.08	2191400.44	Картометрический метод	5.00	--
125	536223.97	2191357.33	Картометрический метод	5.00	--
126	536277.83	2191344.89	Картометрический метод	5.00	--

127	536357.46	2191358.20	Картометрический метод	5.00	–
128	536427.73	2191453.22	Картометрический метод	5.00	–
129	536483.66	2191487.17	Картометрический метод	5.00	–
130	536485.10	2191521.89	Картометрический метод	5.00	–
131	536506.88	2191592.67	Картометрический метод	5.00	–
132	536566.99	2191652.78	Картометрический метод	5.00	–
133	536685.11	2191664.98	Картометрический метод	5.00	–
134	536848.49	2191871.84	Картометрический метод	5.00	–
135	536871.28	2191931.18	Картометрический метод	5.00	–
136	536858.01	2191978.30	Картометрический метод	5.00	–
137	536836.00	2192044.36	Картометрический метод	5.00	–
138	536856.77	2192115.76	Картометрический метод	5.00	–
139	536918.90	2192144.73	Картометрический метод	5.00	–
140	536941.36	2192214.33	Картометрический метод	5.00	–
141	536938.64	2192291.99	Картометрический метод	5.00	–
142	536941.78	2192295.31	Картометрический метод	5.00	–
143	536961.75	2192357.32	Картометрический метод	5.00	–
144	536959.25	2192362.05	Картометрический метод	5.00	–
1	537023.02	2192437.97	Картометрический метод	5.00	–
145	537011.42	2192440.52	Картометрический метод	5.00	–
146	536970.24	2192567.60	Картометрический метод	5.00	–
147	537057.74	2192571.63	Картометрический метод	5.00	–
148	537423.82	2192587.84	Картометрический метод	5.00	–
149	537534.64	2192511.58	Картометрический метод	5.00	–
150	537759.84	2192556.86	Картометрический метод	5.00	–



151	537410.72	2193327.79	Картометрический метод	5.00	--
152	537302.45	2193524.96	Картометрический метод	5.00	--
153	537259.55	2193633.64	Картометрический метод	5.00	--
154	537204.49	2193685.84	Картометрический метод	5.00	--
155	537057.20	2193810.25	Картометрический метод	5.00	--
156	537002.86	2193891.76	Картометрический метод	5.00	--
157	536997.14	2193957.54	Картометрический метод	5.00	--
158	537011.44	2194034.76	Картометрический метод	5.00	--
159	537002.86	2194100.55	Картометрический метод	5.00	--
160	536954.23	2194134.87	Картометрический метод	5.00	--
161	536954.23	2194186.35	Картометрический метод	5.00	--
162	536965.67	2194223.53	Картометрический метод	5.00	--
163	537005.71	2194289.31	Картометрический метод	5.00	--
164	536959.95	2194303.61	Картометрический метод	5.00	--
165	536891.31	2194300.75	Картометрический метод	5.00	--
166	536805.51	2194292.17	Картометрический метод	5.00	--
167	536731.15	2194286.45	Картометрический метод	5.00	--
168	536639.63	2194260.71	Картометрический метод	5.00	--
169	536613.88	2194289.31	Картометрический метод	5.00	--
170	536576.70	2194280.73	Картометрический метод	5.00	--
171	536516.64	2194272.15	Картометрический метод	5.00	--
172	536445.14	2194355.09	Картометрический метод	5.00	--
173	536433.70	2194400.86	Картометрический метод	5.00	--
174	536436.56	2194466.64	Картометрический метод	5.00	--
175	536399.38	2194538.14	Картометрический метод	5.00	--

176	536350.76	2194586.76	Картометрический метод	5.00	–
177	536279.26	2194586.76	Картометрический метод	5.00	–
178	536207.76	2194589.62	Картометрический метод	5.00	–
179	536187.74	2194669.70	Картометрический метод	5.00	–
180	536159.14	2194666.84	Картометрический метод	5.00	–
181	536133.39	2194635.38	Картометрический метод	5.00	–
182	536004.69	2194668.27	Картометрический метод	5.00	–
183	535918.89	2194559.59	Картометрический метод	5.00	–
184	535769.13	2194664.14	Картометрический метод	5.00	–
185	535707.96	2194594.62	Картометрический метод	5.00	–
186	535721.90	2194550.65	Картометрический метод	5.00	–
187	535684.72	2194534.92	Картометрический метод	5.00	–
188	535523.84	2194511.33	Картометрический метод	5.00	–
189	535422.31	2194512.76	Картометрический метод	5.00	–
190	535357.24	2194533.49	Картометрический метод	5.00	–
191	535295.04	2194569.96	Картометрический метод	5.00	–
192	535293.60	2194614.29	Картометрический метод	5.00	–
193	535330.07	2194689.36	Картометрический метод	5.00	–
194	535556.02	2194720.11	Картометрический метод	5.00	–
195	535573.18	2194747.28	Картометрический метод	5.00	–
196	535633.24	2194754.43	Картометрический метод	5.00	–
197	535644.97	2194750.81	Картометрический метод	5.00	–
198	535468.07	2194870.98	Картометрический метод	5.00	–
199	534297.23	2194802.69	Картометрический метод	5.00	–
200	534388.75	2194373.68	Картометрический метод	5.00	–

201	534423.07	2194379.40	Картометрический метод	5.00	–
202	534437.37	2194350.80	Картометрический метод	5.00	–
203	534611.84	2194367.96	Картометрический метод	5.00	–
204	534717.66	2193913.21	Картометрический метод	5.00	–
205	534554.63	2193833.13	Картометрический метод	5.00	–
206	534600.40	2193544.26	Картометрический метод	5.00	–
207	534986.51	2192780.63	Картометрический метод	5.00	–
208	535306.83	2192769.19	Картометрический метод	5.00	–
209	535346.87	2192792.06	Картометрический метод	5.00	–
210	535704.38	2192786.34	Картометрический метод	5.00	–
211	535761.58	2192757.74	Картометрический метод	5.00	–
212	535991.82	2192434.55	Картометрический метод	5.00	–
213	536096.21	2192242.93	Картометрический метод	5.00	–
214	535987.53	2192125.67	Картометрический метод	5.00	–
215	536106.22	2192052.73	Картометрический метод	5.00	–
216	536174.87	2192099.93	Картометрический метод	5.00	–
217	536207.76	2192098.50	Картометрический метод	5.00	–
218	536203.47	2192034.15	Картометрический метод	5.00	–
219	536090.49	2191878.27	Картометрический метод	5.00	–
220	536090.49	2191829.65	Картометрический метод	5.00	–
221	536047.59	2191749.57	Картометрический метод	5.00	–
222	536189.17	2191696.66	Картометрический метод	5.00	–
223	536224.92	2191655.18	Картометрический метод	5.00	–
224	536229.21	2191529.34	Картометрический метод	5.00	–
225	536233.88	2191521.34	Картометрический метод	5.00	–

226	536200.61	2191403.50	Картометрический метод	5.00	—
227	536229.21	2191367.75	Картометрический метод	5.00	—
228	536277.83	2191354.88	Картометрический метод	5.00	—
229	536352.19	2191367.75	Картометрический метод	5.00	—
230	536420.83	2191460.70	Картометрический метод	5.00	—
231	536473.74	2191493.59	Картометрический метод	5.00	—
232	536475.17	2191523.62	Картометрический метод	5.00	—
233	536498.05	2191597.98	Картометрический метод	5.00	—
234	536562.41	2191662.34	Картометрический метод	5.00	—
235	536679.67	2191675.20	Картометрический метод	5.00	—
236	536839.83	2191876.84	Картометрический метод	5.00	—
237	536861.28	2191931.18	Картометрический метод	5.00	—
238	536848.41	2191975.51	Картометрический метод	5.00	—
239	536825.53	2192044.15	Картометрический метод	5.00	—
240	536848.41	2192122.81	Картометрический метод	5.00	—
241	536909.90	2192152.84	Картометрический метод	5.00	—
242	536931.36	2192214.33	Картометрический метод	5.00	—
243	536928.49	2192295.84	Картометрический метод	5.00	—
244	536934.53	2192302.20	Картометрический метод	5.00	—
245	536932.36	2192304.77	Картометрический метод	5.00	—
246	536950.85	2192356.60	Картометрический метод	5.00	—
247	536947.09	2192363.05	Картометрический метод	5.00	—
145	537011.42	2192440.52	Картометрический метод	5.00	—

3. Сведения о характерных точках части (частей) границы объекта

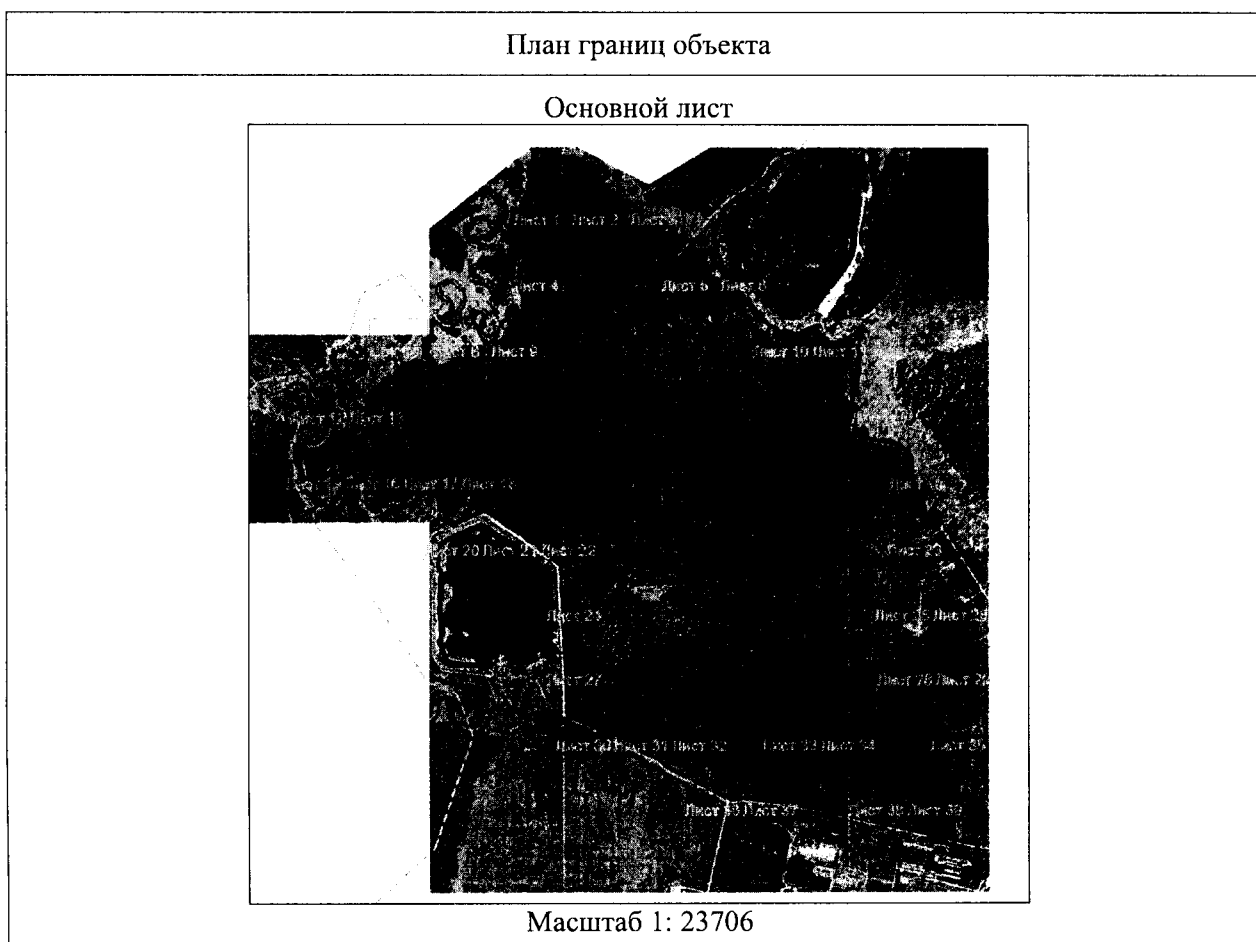
Обозначение характерных точек части	Координаты, м		Метод определения координат	Средняя квадратическая погрешность	Описание обозначения точки на
	X	Y			

границы			характерной точки	положения характерной точки (Mt), м	местности (при наличии)
1	2	3	4	5	6
Часть № –					
–	–	–	–	–	–

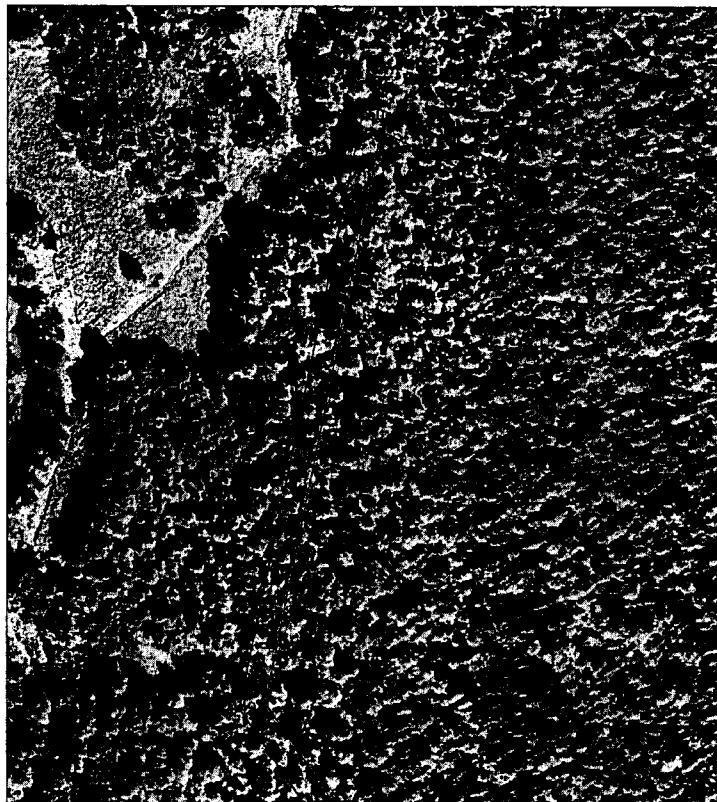
### Раздел 3

Сведения о местоположении измененных (уточненных) границ объекта							
1. Система координат –							
2. Сведения о характерных точках границ объекта							
Обозначение характерных точек границ	Существующие координаты, м		Измененные (уточненные) координаты, м		Метод определения координат характерной точки	Средняя квадратическая погрешность положения характерной точки (Mt), м	Описание обозначения точки на местности (при наличии)
	X	Y	X	Y			
1	2	3	4	5	6	7	8
–	–	–	–	–	–	–	–
3. Сведения о характерных точках части (частей) границы объекта							
Часть № –							
–	–	–	–	–	–	–	–

### Раздел 4

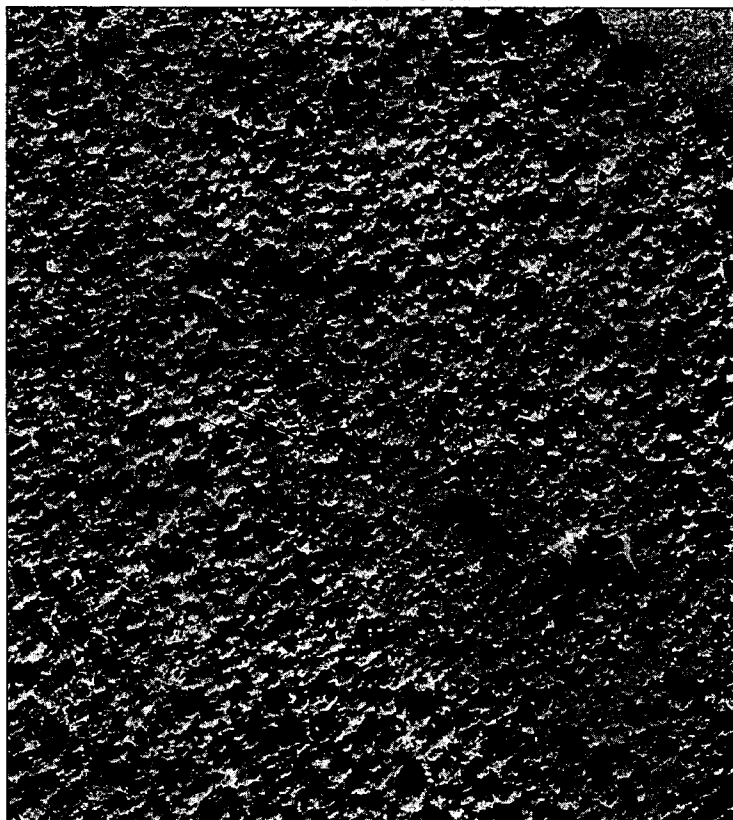


Выносной лист № 1



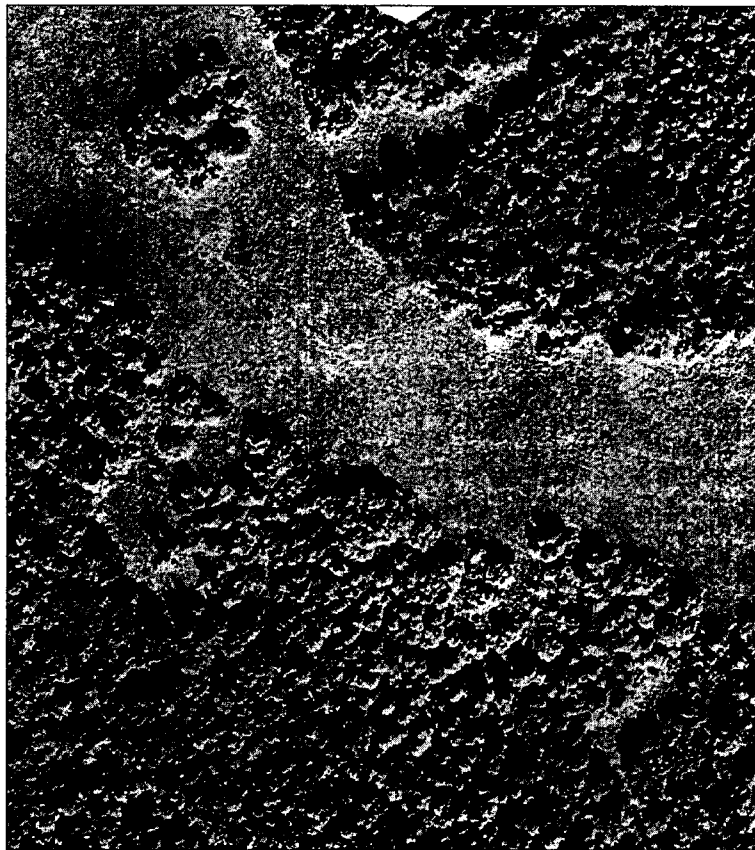
Масштаб 1: 2000

Выносной лист № 2



Масштаб 1: 2000

Выносной лист № 3



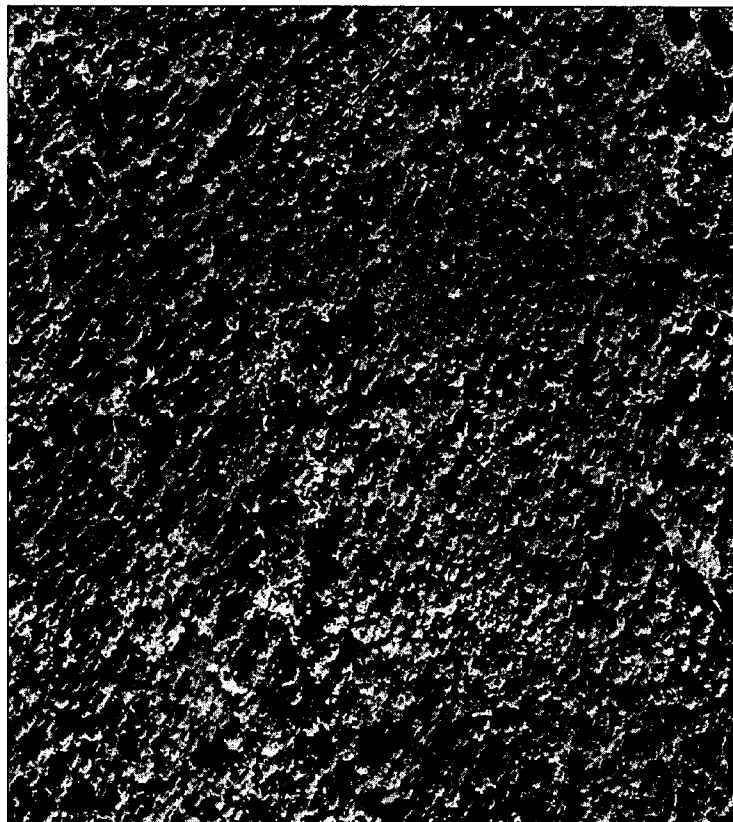
Масштаб 1: 2000

Выносной лист № 4



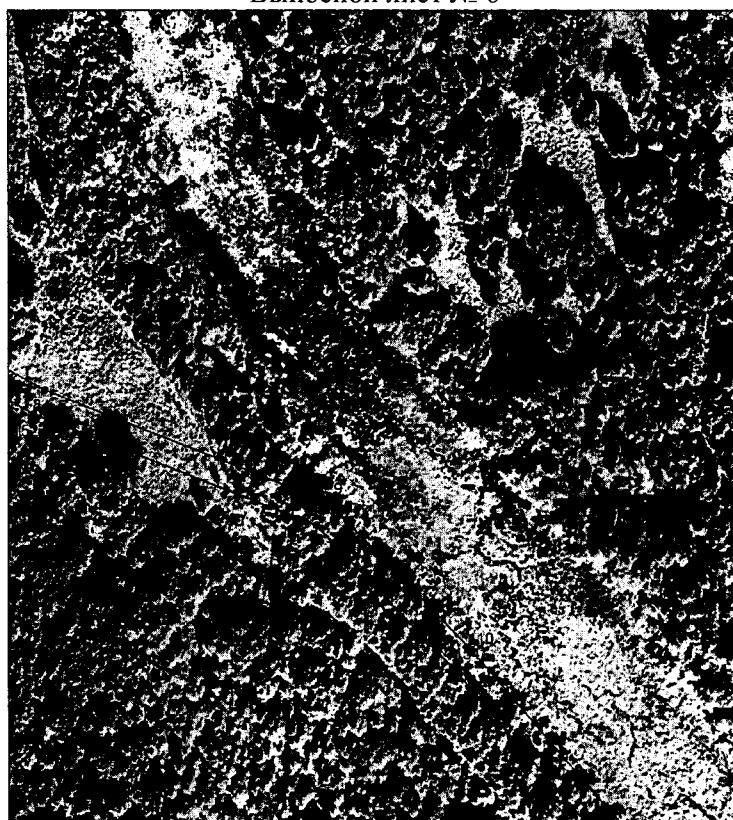
Масштаб 1: 2000

Выносной лист № 5



Масштаб 1: 2000

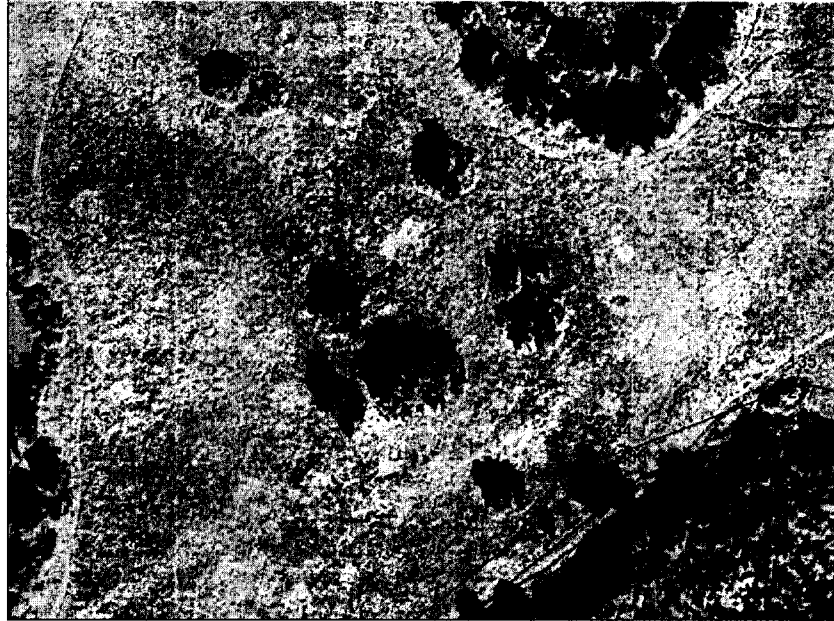
Выносной лист № 6



Масштаб 1: 2000

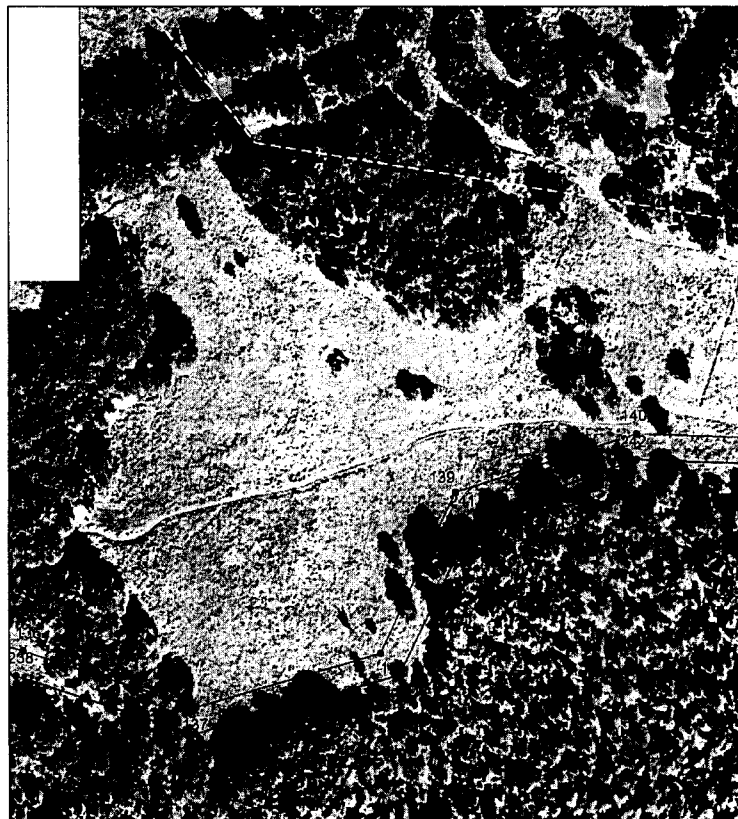


Выносной лист № 7



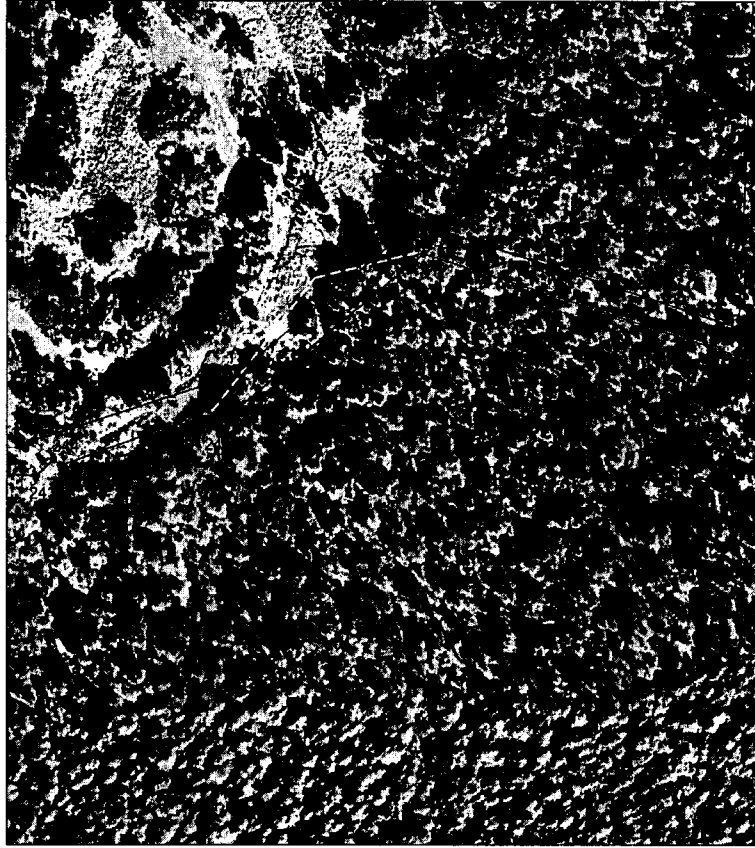
Масштаб 1: 2000

Выносной лист № 8



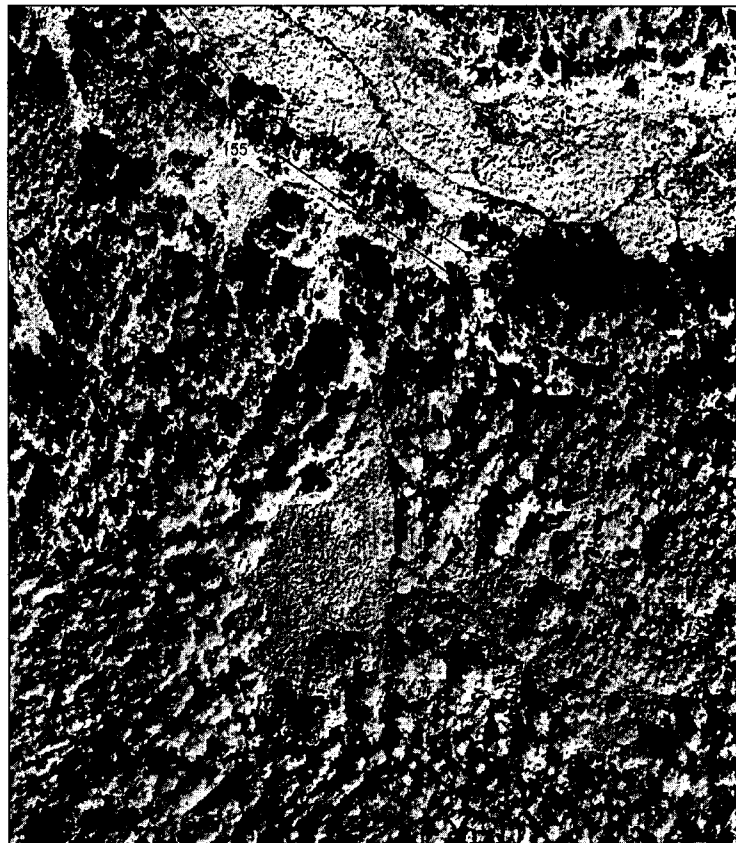
Масштаб 1: 2000

Выносной лист № 9



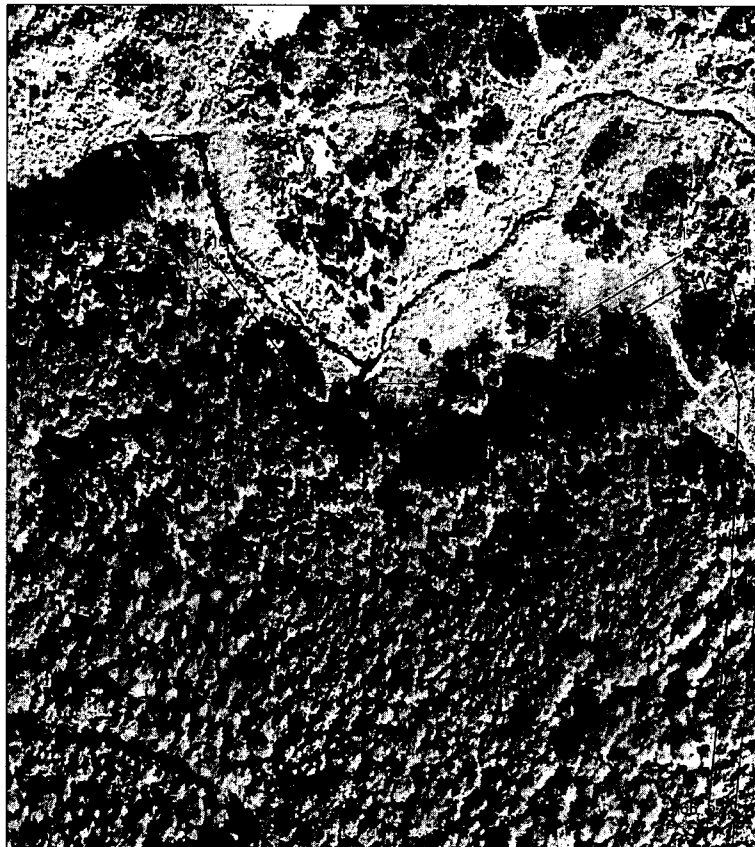
Масштаб 1: 2000

Выносной лист № 10



Масштаб 1: 2000

Выносной лист № 11



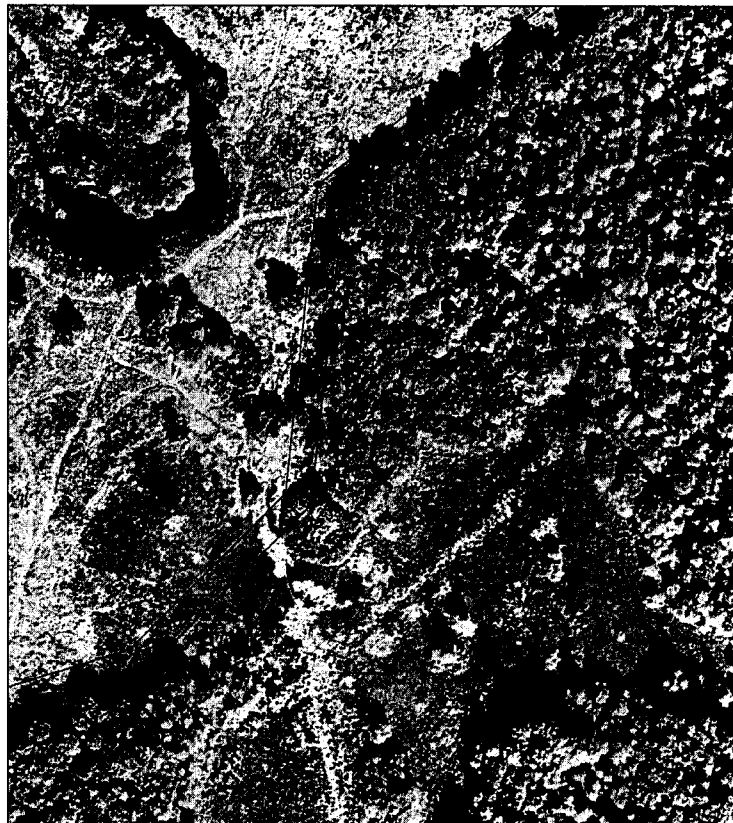
Масштаб 1: 2000

Выносной лист № 12



Масштаб 1: 2000

Выносной лист № 13



Масштаб 1: 2000

Выносной лист № 14



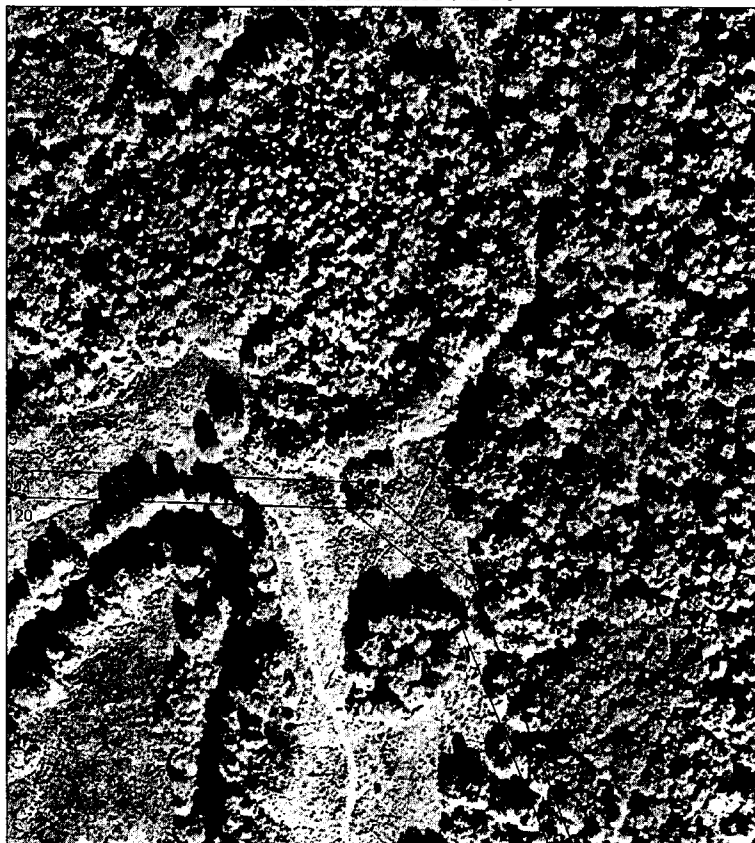
Масштаб 1: 2000

Выносной лист № 15



Масштаб 1: 2000

Выносной лист № 16



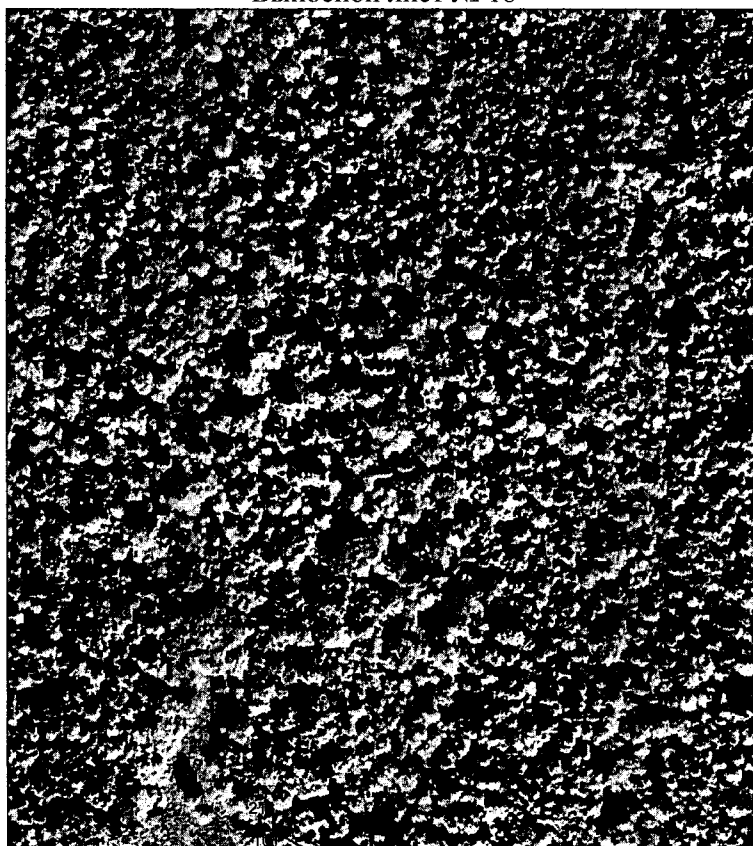
Масштаб 1: 2000

Выносной лист № 17



Масштаб 1: 2000

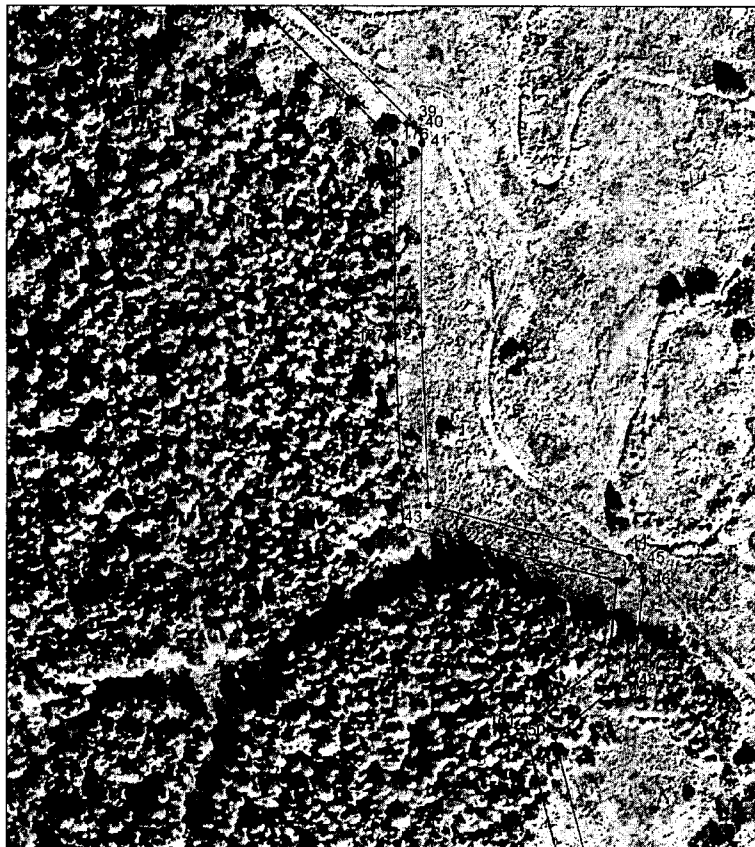
Выносной лист № 18



Масштаб 1: 2000

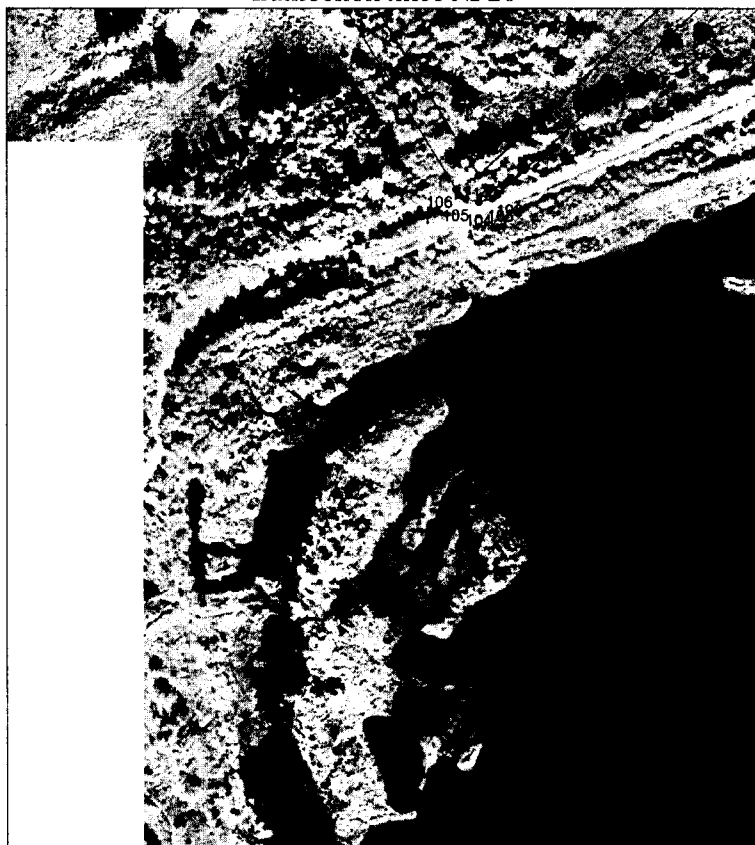


Выносной лист № 19



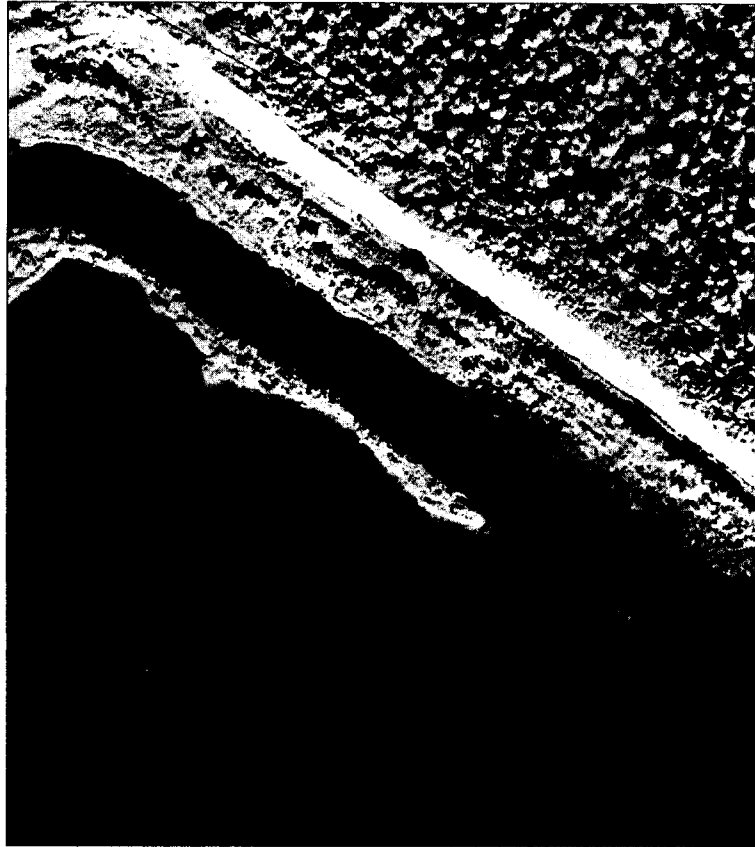
Масштаб 1: 2000

Выносной лист № 20



Масштаб 1: 2000

Выносной лист № 21



Масштаб 1: 2000

Выносной лист № 22



Масштаб 1: 2000

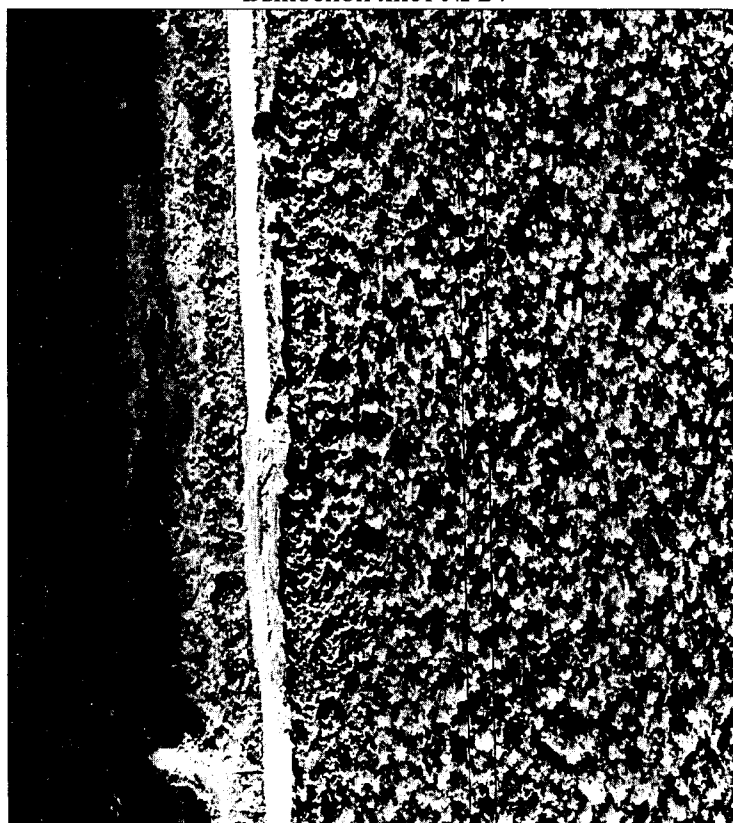


Выносной лист № 23



Масштаб 1: 2000

Выносной лист № 24



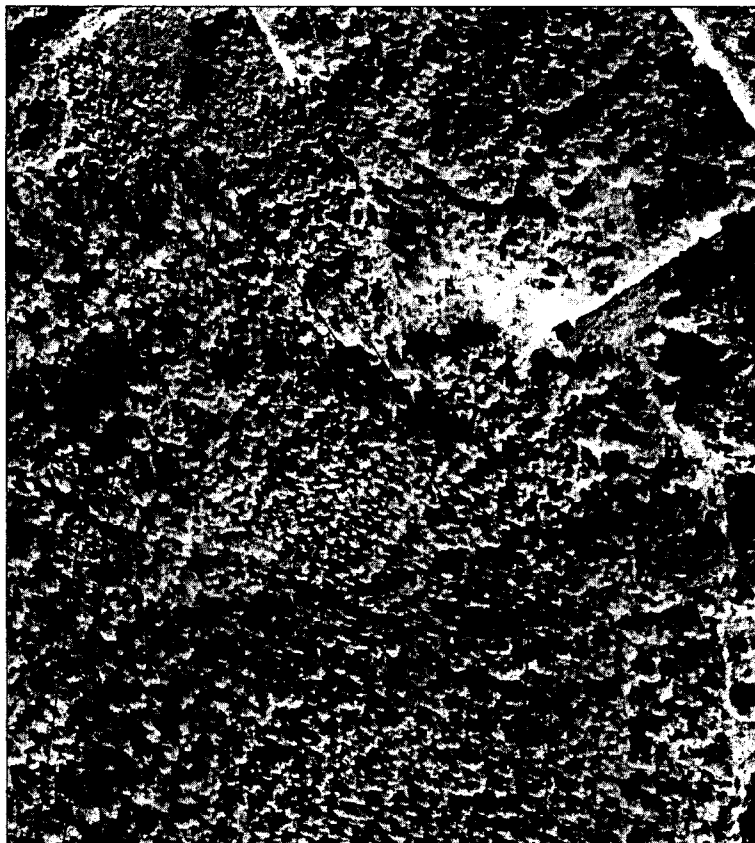
Масштаб 1: 2000

Выносной лист № 25



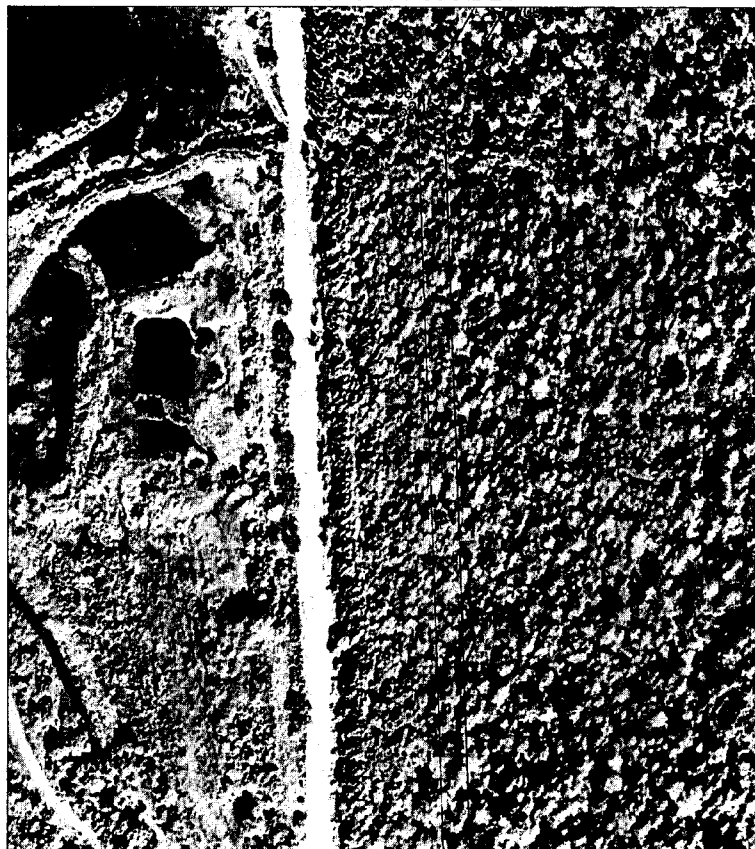
Масштаб 1: 2000

Выносной лист № 26



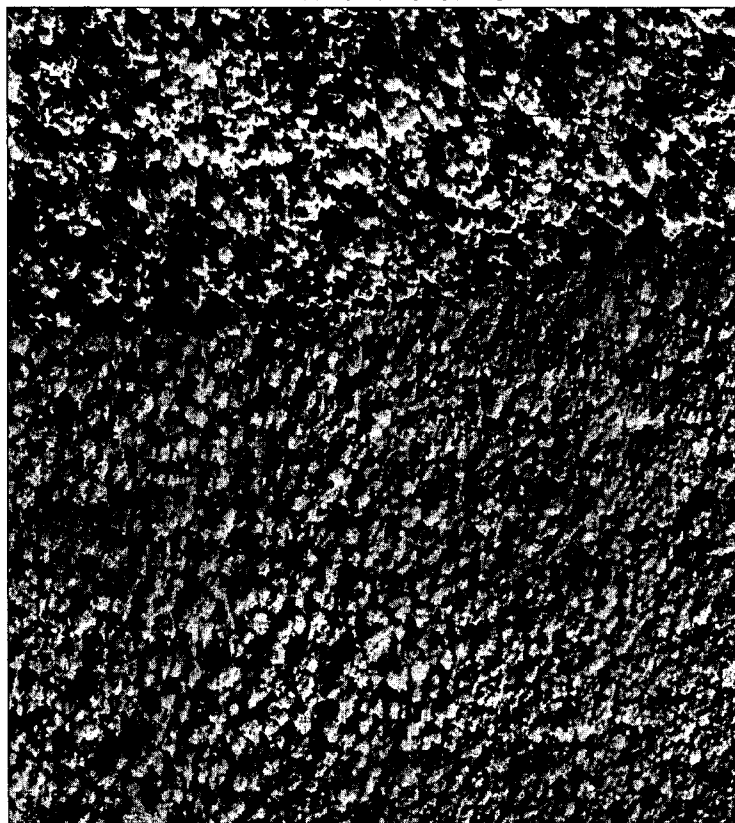
Масштаб 1: 2000

Выносной лист № 27



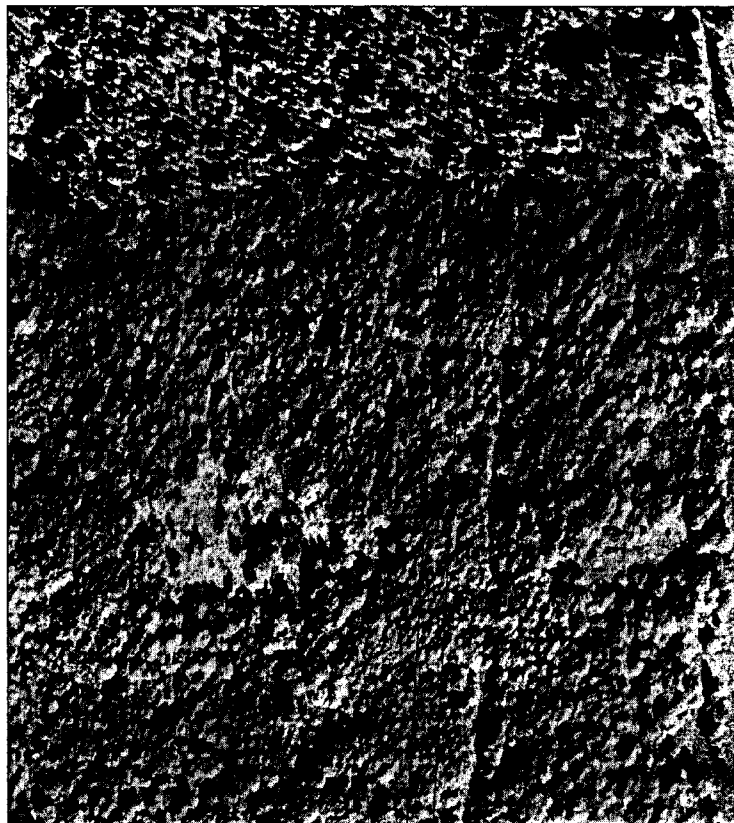
Масштаб 1: 2000

Выносной лист № 28



Масштаб 1: 2000

Выносной лист № 29



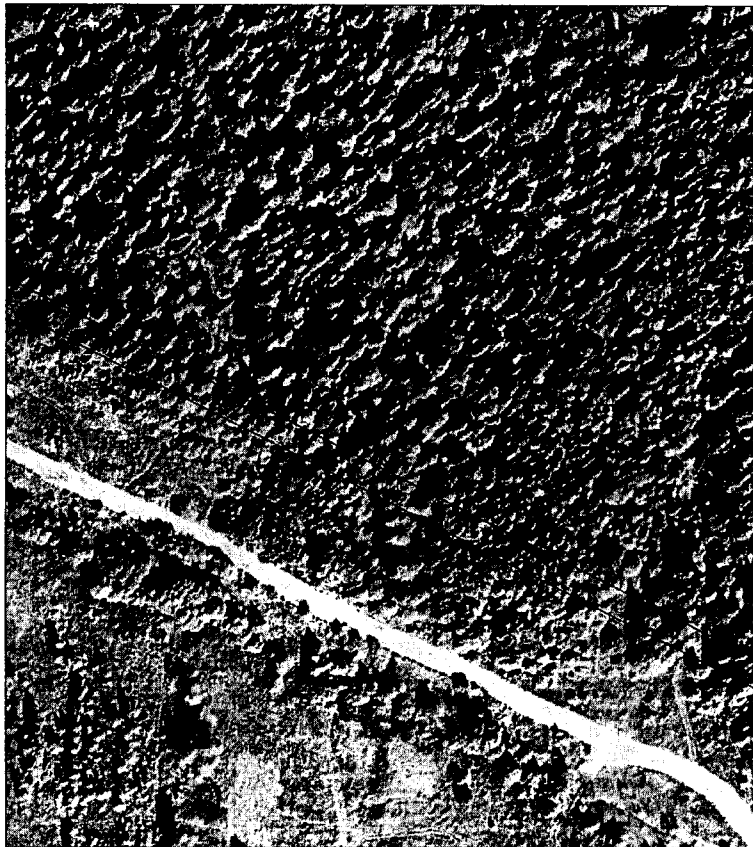
Масштаб 1: 2000

Выносной лист № 30



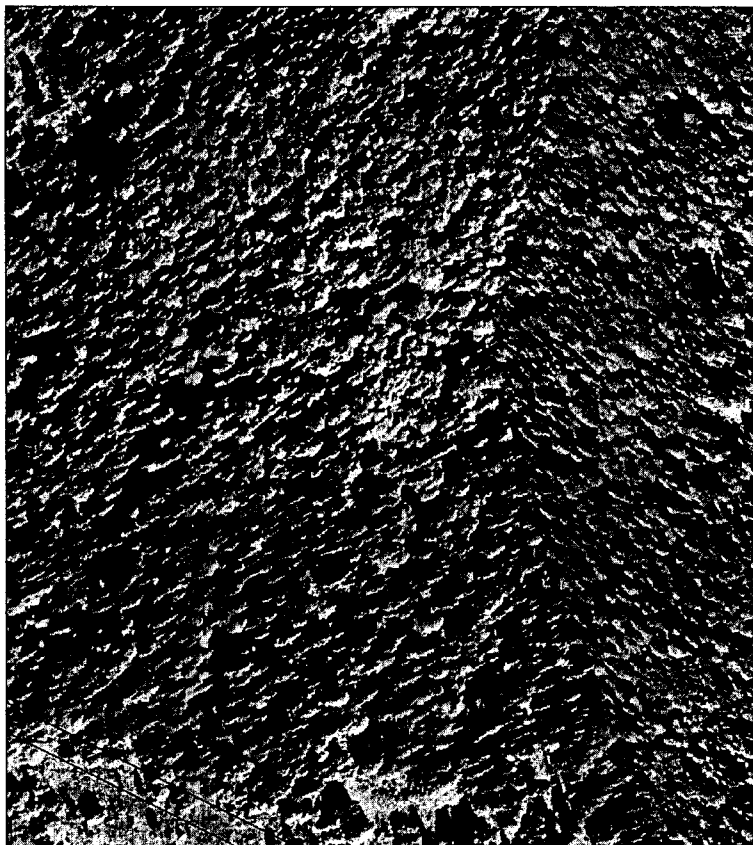
Масштаб 1: 2000

Выносной лист № 31



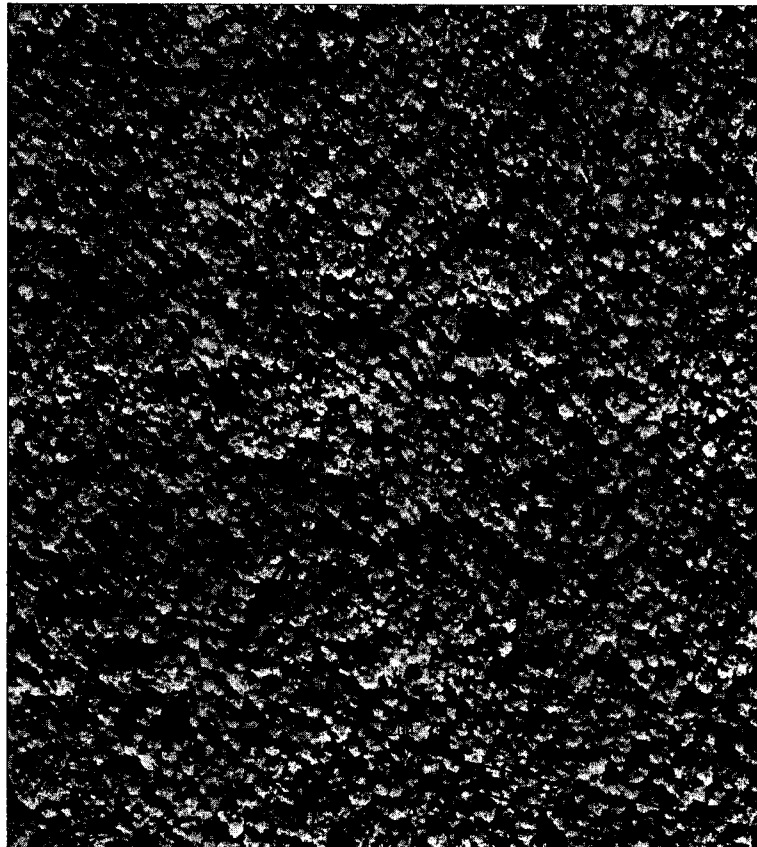
Масштаб 1: 2000

Выносной лист № 32



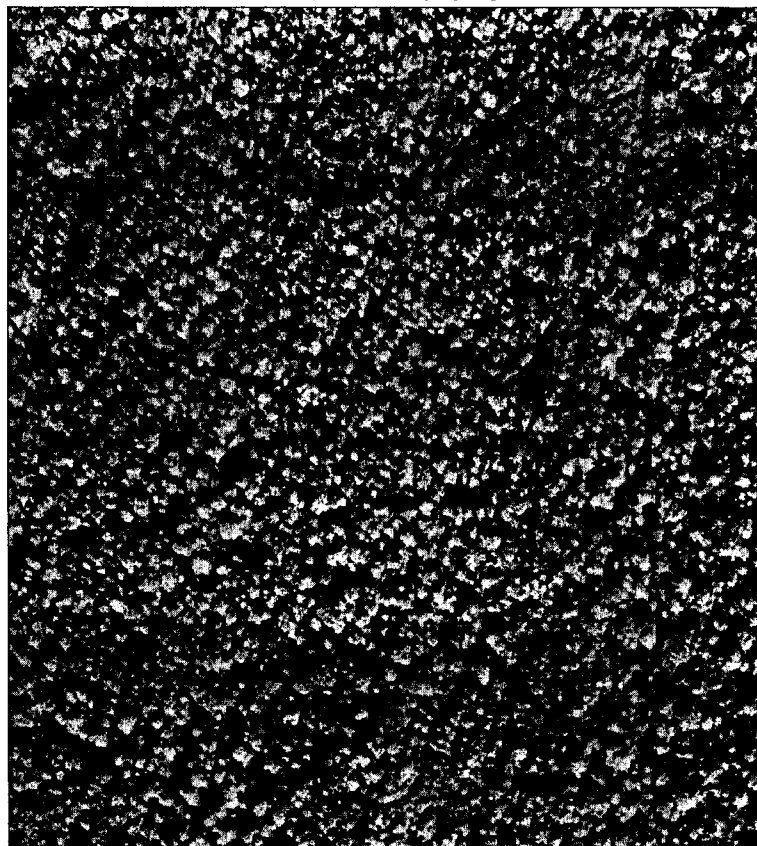
Масштаб 1: 2000

Выносной лист № 33



Масштаб 1: 2000

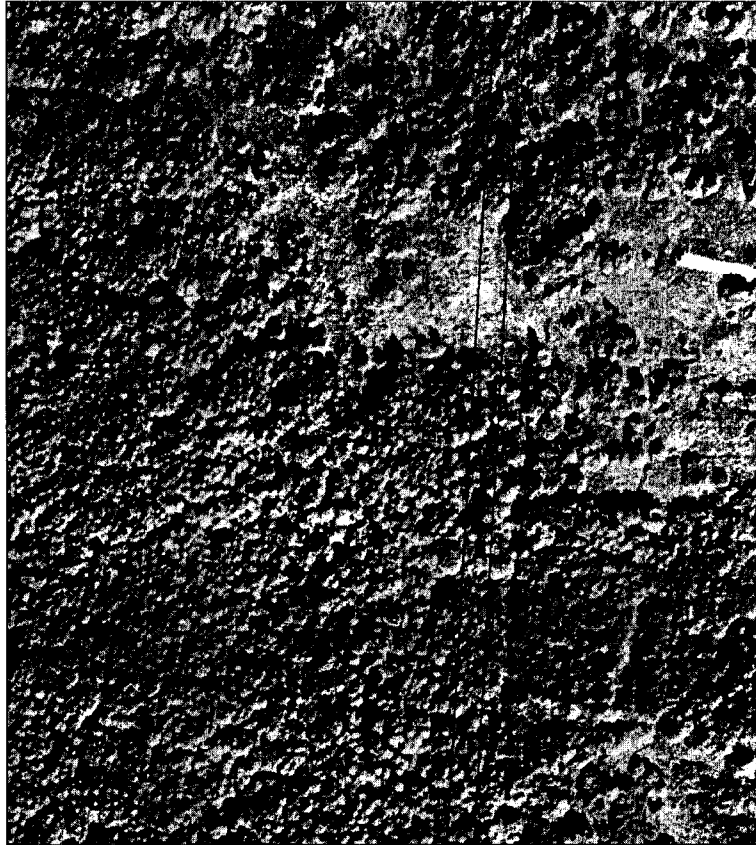
Выносной лист № 34



Масштаб 1: 2000



Выносной лист № 35



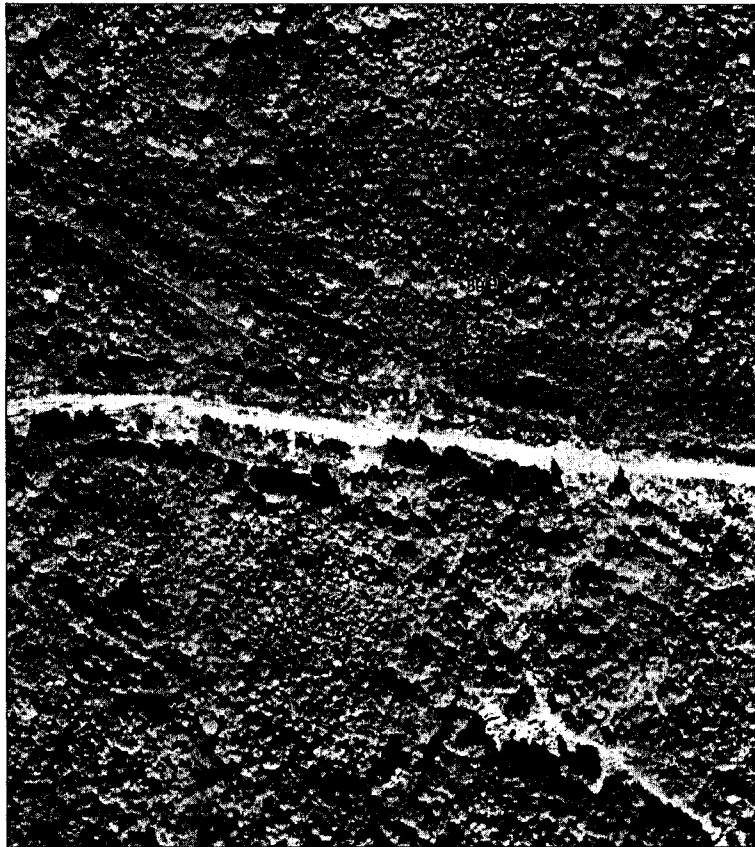
Масштаб 1: 2000

Выносной лист № 36



Масштаб 1: 2000

Выносной лист № 37



Масштаб 1: 2000

Выносной лист № 38



Масштаб 1: 2000



## Выносной лист № 39



Масштаб 1: 2000

Используемые условные знаки и обозначения:



– область выносного листа,

23

– номер выносного листа,



– граница объекта,



– характерная точка объекта.

Подпись \_\_\_\_\_ Дата «    » \_\_\_\_\_ г.

Место для оттиска печати (при наличии) лица, составившего описание местоположения границ объекта



УТВЕРЖДЕНО  
Указом Главы  
Удмуртской Республики  
от 24 апреля 2023 года № 90

**ПОЛОЖЕНИЕ**  
**об охранной зоне памятника природы регионального значения**  
**«Торфяное болото «Сыга II»**

I. Общие положения

1. Настоящее Положение разработано в соответствии с Федеральным законом от 14 марта 1995 года № 33-ФЗ «Об особо охраняемых природных территориях», постановлением Правительства Российской Федерации от 19 февраля 2015 года № 138 «Об утверждении Правил создания охранных зон отдельных категорий особо охраняемых природных территорий, установления их границ, определения режима охраны и использования земельных участков и водных объектов в границах таких зон» и определяет режим охраны и использования земельных участков и водных объектов в границах охранной зоны памятника природы регионального значения «Торфяное болото «Сыга II» (далее – охранный зона).

2. Охранная зона установлена для предотвращения неблагоприятных антропогенных воздействий на памятник природы регионального значения «Торфяное болото «Сыга II» (далее – памятник природы) на прилегающих к нему земельных участках и водных объектах в муниципальных образованиях «Город Глазов» и «Муниципальный округ Глазовский район Удмуртской Республики».

3. Общая площадь охранной зоны – 13,6 га (136030±6454 кв. м).

4. Земельные участки, которые включены в границы охранной зоны, у собственников, землепользователей, землевладельцев и арендаторов не изымаются и используются ими с соблюдением особого правового режима, установленного для таких земельных участков в соответствии с настоящим Положением.

5. Границы охранной зоны обозначаются на местности специальными предупредительными аншлагами и информационными знаками.

II. Режим охраны и использования земельных участков  
и водных объектов в границах охранной зоны

6. В границах охранной зоны запрещается деятельность, оказывающая негативное (вредное) воздействие на природные комплексы памятника природы, в том числе:

сплошные рубки лесных насаждений, выборочные рубки интенсивностью выше 30 процентов, уничтожение старовозрастных и душлистых деревьев, за

исключением санитарных рубок, рубок, связанных с тушением лесных пожаров, в том числе с созданием противопожарных разрывов, и рубок, связанных с реконструкцией, ремонтом и эксплуатацией линейных объектов, осуществляемых в соответствии с настоящим Положением;

создание лесоперерабатывающей инфраструктуры;

геологическое изучение недр, разработка месторождений полезных ископаемых (за исключением добычи подземных вод для целей питьевого, хозяйственно-бытового, технического водоснабжения);

строительство магистральных дорог, трубопроводов и других коммуникаций, хозяйственных и жилых объектов, не связанных с функционированием памятника природы;

строительство объектов капитального строительства;

применение и хранение ядохимикатов, нефтепродуктов, минеральных удобрений, химических средств защиты растений, стимуляторов роста и других вредных веществ;

предоставление земельных участков для индивидуального жилищного строительства, строительства садовых домов, ведения садоводства и огородничества, личного подсобного хозяйства;

пускание палов, выжигание растительности, за исключением контролируемых отжигов, проводимых в рамках проведения противопожарных мероприятий;

деятельность, изменяющая гидрологический режим памятника природы и его охранной зоны;

проведение ирригационных и гидромелиоративных работ;

интродукция новых видов растений и животных;

использование природных ресурсов в промышленных целях, в том числе заготовка живицы, промышленная заготовка и сбор ягод, плодов, семян, лекарственного и технического сырья;

сбор биологических коллекций, кроме осуществляемого в рамках научно-исследовательской деятельности;

сбор и заготовка объектов растительного мира, занесённых в Красную книгу Удмуртской Республики;

проезд и стоянка механических транспортных средств вне существующих дорог и специально предусмотренных для этого мест, кроме случаев, связанных с обеспечением режима особой охраны памятника природы и режима охранной зоны, а также случаев, связанных с проведением мероприятий и осуществлением видов деятельности, допускаемых настоящим Положением, проездом автотранспортных средств землевладельцев, землепользователей, собственников и арендаторов земельных участков к участкам и объектам капитального строительства, находящимся в их владении, пользовании, собственности или аренде и расположенным в границах памятника природы и охранной зоны;

уничтожение и повреждение установленных предупредительных аншлагов и информационных знаков;

иная деятельность, которая может оказать негативное (вредное) воздействие на природные комплексы памятника природы.

7. В границах охранной зоны допускаются:

рубки ухода за лесом, добровольно-выборочные рубки интенсивностью до 30 % и снижением полноты насаждений до 0,6, санитарные рубки в период с 15 августа по 15 марта;

проведение мероприятий по использованию, охране, защите и воспроизводству лесов;

проведение мероприятий по охране водных объектов от загрязнения, засорения и истощения, мероприятий по предотвращению негативного воздействия вод и ликвидации его последствий;

проведение необходимых биотехнических, противопожарных мероприятий, в том числе распахка противопожарных полос в течение года;

научно-исследовательская деятельность (изучение и мониторинг природных комплексов и их компонентов);

эколого-просветительская деятельность (снятие видеофильмов, фотографирование, организация и устройство экскурсионных экологических троп, пешие экскурсии по разработанным маршрутам);

установка информационных аншлагов, табличек, указателей;

деятельность собственников, пользователей, владельцев и арендаторов земельных участков, находящихся в границах охранной зоны, в соответствии с целевым назначением земельных участков, а также деятельность по обслуживанию, эксплуатации, ремонту и реконструкции существующих объектов капитального строительства, линейных и хозяйственных объектов и сооружений, находящихся в границах охранной зоны;

иная деятельность, не противоречащая целям и задачам памятника природы и не влекущая за собой нарушение сохранности его природных комплексов.

Реконструкция и ремонт существующих линейных объектов и сооружений (дорог, трубопроводов, линий электропередачи, волоконно-оптических линий связи, других линейных объектов), хозяйственных объектов, а также их эксплуатация, иная хозяйственная деятельность в границах охранной зоны осуществляются с соблюдением режима, установленного настоящим Положением, и Требований по предотвращению гибели объектов животного мира при осуществлении производственных процессов, а также при эксплуатации транспортных магистралей, трубопроводов, линий связи и электропередачи, утверждённых в соответствии со статьёй 28 Федерального закона от 24 апреля 1995 года № 52-ФЗ «О животном мире».

Использование водных объектов и их охрана в границах охранной зоны памятника природы осуществляются в соответствии с Водным кодексом Российской Федерации с учётом ограничений и запретов, установленных настоящим Положением.

Использование лесных участков, проведение мероприятий по охране, защите и воспроизводству лесов в границах охранной зоны осуществляются в

соответствии с лесохозяйственным регламентом с учётом ограничений и запретов, установленных настоящим Положением.

Граждане имеют право свободно и бесплатно пребывать в границах охранной зоны, осуществлять заготовку и сбор дикорастущих плодов, ягод, орехов, грибов, других пригодных для употребления в пищу лесных ресурсов, а также недревесных лесных ресурсов (за исключением елей и деревьев других хвойных пород для новогодних праздников) для собственных нужд с соблюдением запретов и ограничений, установленных настоящим Положением.

Любительская и спортивная охота, любительское рыболовство в границах охранной зоны осуществляются в соответствии с законодательством Российской Федерации и законодательством Удмуртской Республики.

8. Границы и режим охранной зоны учитываются при разработке планов и перспектив экономического и социального развития, лесохозяйственных регламентов и проектов освоения лесов, подготовке документов территориального планирования, территориального и внутрихозяйственного охотустройства, проведении лесоустройства, инвентаризации земель.

9. Соблюдение режима охранной зоны памятника природы обеспечивается бюджетным учреждением Удмуртской Республики «Дирекция особо охраняемых природных территорий регионального значения Удмуртской Республики» при осуществлении им регионального государственного контроля (надзора) в области охраны и использования особо охраняемых природных территорий в соответствии с положением, утверждённым Правительством Удмуртской Республики.

