



УТВЕРЖДЕНО  
постановлением Правительства  
Удмуртской Республики  
от 25 марта 2021 года № 162

**ПОЛОЖЕНИЕ**  
**о памятнике природы регионального значения**  
**«Месторождение лечебных грязей «Варзи-Ятчи»**

I. Общие положения

1. Настоящее Положение определяет правовой статус памятника природы регионального значения «Месторождение лечебных грязей «Варзи-Ятчи» (далее – Памятник природы), устанавливает его границы и режим особой охраны.

2. Территория, занятая Памятником природы, является особо охраняемой природной территорией регионального значения в соответствии с постановлением Совета Министров Удмуртской АССР от 13 ноября 1980 года № 313 «О признании памятниками природы источников лечебных минеральных вод и месторождений лечебных грязей, расположенных на территории Удмуртской АССР».

3. Памятник природы располагается в Алнашском районе Удмуртской Республики на территории муниципального образования «Варзи-Ятчинское».

4. Площадь Памятника природы – 13,8 га.

5. Границы Памятника природы определены в местной системе координат, принятой для Удмуртской Республики (МСК-18), и представлены в приложении к настоящему Положению.

Границы Памятника природы обозначаются на местности предупредительными и информационными знаками (табличками, указателями, щитами, аншлагами).

6. Памятник природы находится в ведении Министерства природных ресурсов и охраны окружающей среды Удмуртской Республики, которое осуществляет его охрану в установленном законодательством порядке.

II. Цели и задачи Памятника природы

7. Памятник природы создан в целях ликвидации бесконтрольного и нерационального использования месторождения лечебных грязей.

8. Задачами Памятника природы являются:

1) рациональное использование природных лечебных ресурсов (лечебных сероводородных грязей) для лечения и профилактики заболеваний и организации отдыха;

- 2) защита месторождения природных лечебных ресурсов от преждевременного истощения и загрязнения, утраты им лечебных свойств;
- 3) проведение специальных курортологических, гидрогеологических и других исследований;
- 4) экологическое просвещение.

### III. Режим особой охраны и использование территории Памятника природы

9. На территории памятника природы запрещается:

проживание и все виды хозяйственной деятельности, за исключением работ, связанных с исследованиями и использованием природных лечебных ресурсов (лечебных грязей) в лечебных и оздоровительных целях при условии применения экологически чистых и рациональных технологий.

10. На территории памятника природы допускается:

предоставление природных лечебных ресурсов юридическим и физическим лицам для лечения и профилактики заболеваний на основании лицензий, выданных в установленном законодательством порядке;

разработка месторождений природных лечебных ресурсов и их использование в лечебных целях в соответствии с условиями лицензии, в том числе проведение связанных с эксплуатацией природных лечебных ресурсов горных и земляных работ, строительство и размещение сооружений (насосных станций, трубопроводов, резервуаров, иных сооружений), устройств для добычи лечебных грязей;

проведение специальных курортологических, гидрогеологических и других исследований;

эколого-просветительская деятельность (снятие видеофильмов, фотографирование, пешие экскурсии по разработанным маршрутам);

установка информационных аншлагов, табличек, указателей;

иная деятельность, не противоречащая целям и задачам памятника природы и не наносящая ущерба природным лечебным ресурсам.

Реконструкция, ремонт и эксплуатация существующих линейных объектов и сооружений (дорог, трубопроводов, линий электропередачи, волоконно-оптических линий связи, других линейных объектов) в границах памятника природы осуществляются с соблюдением ограничений, установленных настоящим Положением.

Деятельность собственников, пользователей, владельцев и арендаторов земельных участков, находящихся в границах памятника природы, осуществляется в соответствии с целевым назначением земельных участков с учётом запретов и ограничений, установленных настоящим Положением.

Виды разрешённого использования земельных участков, расположенных в границах памятника природы, в соответствии с классификатором видов разрешённого использования земельных участков, утверждённым приказом Министерства экономического развития Российской Федерации от 1 сентября 2014 года № 540:

1) основные виды разрешённого использования земельных участков:  
деятельность по особой охране и изучению природы (код 9.0);  
охрана природных территорий (код 9.1);  
курортная деятельность (9.2);  
санаторная деятельность (код 9.2.1);

2) вспомогательные виды разрешённого использования земельных участков:

природно-познавательный туризм (код 5.2), связь (код 6.8), транспорт (код 7.0), энергетика (код 6.7) в случаях, предусмотренных настоящим Положением.

11. Установленный режим особой охраны Памятника природы обязаны соблюдать все физические и юридические лица, в том числе собственники, владельцы, пользователи и арендаторы земельных участков, находящихся в границах Памятника природы.

12. Физические и юридические лица, в том числе собственники, владельцы, пользователи и арендаторы земельных участков, находящихся в границах Памятника природы, виновные в нарушении установленного режима, привлекаются к административной, уголовной и гражданско-правовой ответственности в соответствии с законодательством.

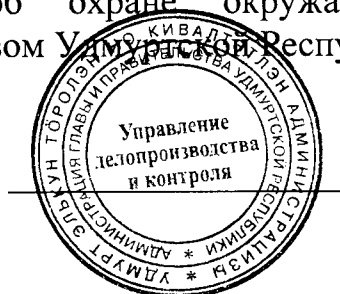
13. Границы и особенности режима особой охраны Памятника природы учитываются при разработке планов и перспектив экономического и социального развития, лесохозяйственных регламентов и проектов освоения лесов, подготовке документов территориального планирования, территориального и внутрихозяйственного охотустройства, проведении лесоустройства и инвентаризации земель.

#### IV. Государственный учёт Памятника природы

14. Государственный учёт и инвентаризация Памятника природы осуществляются Министерством природных ресурсов и охраны окружающей среды Удмуртской Республики.

#### V. Государственный надзор в области охраны и использования Памятника природы

15. Государственный надзор в области охраны и использования особо охраняемых природных территорий на территории Памятника природы осуществляется Министерством природных ресурсов и охраны окружающей среды Удмуртской Республики при осуществлении им регионального государственного экологического надзора в соответствии с законодательством Российской Федерации об охране окружающей среды в порядке, установленном Правительством Удмуртской Республики.



Приложение  
к Положению о памятнике  
природы регионального значения  
«Месторождение лечебных грязей  
«Варзи-Ятчи»

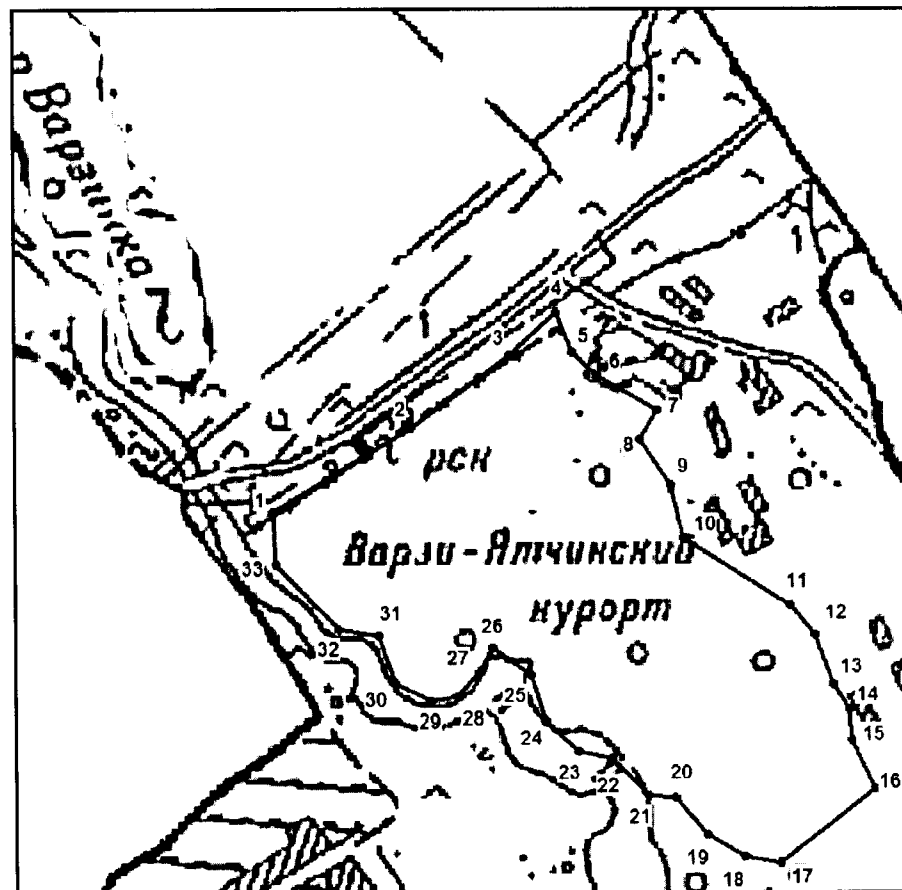
**ГРАНИЦЫ**  
**памятника природы регионального значения**  
**«Месторождение лечебных грязей «Варзи-Ятчи»**

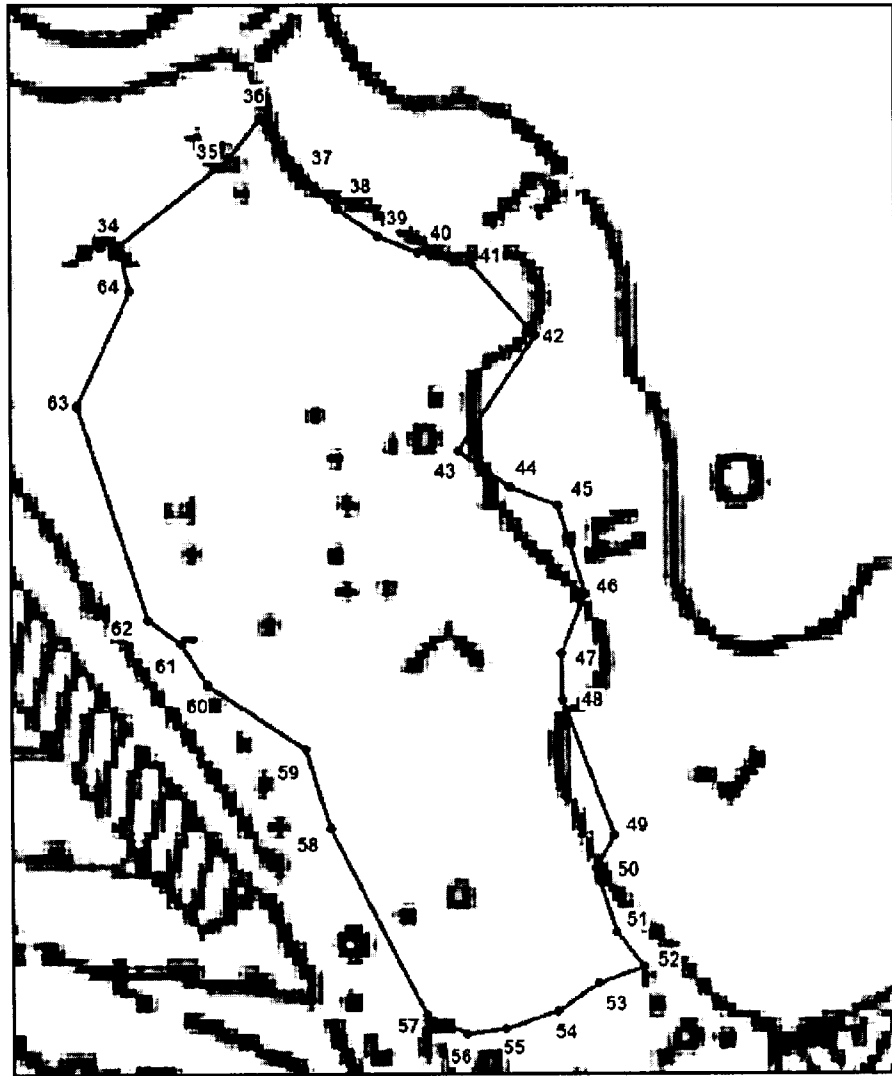
1. Перечень координат характерных точек границ памятника природы регионального значения «Месторождение лечебных грязей «Варзи-Ятчи»

| Обозначение<br>характерных<br>точек границ | Координаты (МСК-18), метры |            |
|--|----------------------------|------------|
|  | X                          | Y          |
| 1  | 310123,78                  | 2201963,31 |
| 2  | 310190,78                  | 2202081,25 |
| 3  | 310248,78                  | 2202164,63 |
| 4  | 310283,24                  | 2202204,58 |
| 5  | 310249,57                  | 2202217,23 |
| 6  | 310230,30                  | 2202237,13 |
| 7  | 310199,90                  | 2202286,26 |
| 8  | 310175,65                  | 2202271,16 |
| 9  | 310137,34                  | 2202295,63 |
| 10   | 310092,63                  | 2202304,38 |
| 11   | 310034,62                  | 2202391,29 |
| 12   | 310009,58                  | 2202411,46 |
| 13   | 309967,37                  | 2202425,17 |
| 14   | 309945,84                  | 2202438,42 |
| 15   | 309921,78                  | 2202439,19 |
| 16   | 309880,28                  | 2202457,19 |
| 17   | 309821,01                  | 2202376,10 |
| 18   | 309826,56                  | 2202346,82 |
| 19   | 309846,26                  | 2202316,04 |
| 20   | 309877,77                  | 2202290,34 |
| 21   | 309880,26                  | 2202268,60 |
| 22   | 309912,42                  | 2202239,45 |
| 23   | 309918,96                  | 2202211,00 |
| 24   | 309944,22                  | 2202184,90 |
| 25   | 309982,65                  | 2202174,27 |
| 26   | 310006,97                  | 2202142,56 |

|    |           |            |
|----|-----------|------------|
| 27 | 309986,64 | 2202130,79 |
| 28 | 309967,03 | 2202111,79 |
| 29 | 309964,25 | 2202090,00 |
| 30 | 309979,36 | 2202060,49 |
| 31 | 310019,28 | 2202048,40 |
| 32 | 310025,58 | 2202015,17 |
| 33 | 310080,62 | 2201964,00 |
| 1  | 310123,78 | 2201963,31 |
|    |           |            |
| 34 | 309891,09 | 2202096,38 |
| 35 | 309919,39 | 2202134,79 |
| 36 | 309932,55 | 2202145,60 |
| 37 | 309914,78 | 2202158,75 |
| 38 | 309901,49 | 2202171,06 |
| 39 | 309891,80 | 2202184,70 |
| 40 | 309886,16 | 2202197,95 |
| 41 | 309881,62 | 2202216,12 |
| 42 | 309857,11 | 2202237,01 |
| 43 | 309818,43 | 2202209,79 |
| 44 | 309805,81 | 2202226,73 |
| 45 | 309799,24 | 2202242,81 |
| 46 | 309769,38 | 2202251,27 |
| 47 | 309749,15 | 2202242,71 |
| 48 | 309733,55 | 2202242,58 |
| 49 | 309687,44 | 2202258,36 |
| 50 | 309676,53 | 2202251,62 |
| 51 | 309654,94 | 2202258,08 |
| 52 | 309643,00 | 2202266,93 |
| 53 | 309637,97 | 2202251,56 |
| 54 | 309628,89 | 2202237,61 |
| 55 | 309623,03 | 2202219,35 |
| 56 | 309621,74 | 2202206,33 |
| 57 | 309628,61 | 2202192,95 |
| 58 | 309692,30 | 2202162,00 |
| 59 | 309719,40 | 2202154,43 |
| 60 | 309741,87 | 2202121,96 |
| 61 | 309755,98 | 2202113,42 |
| 62 | 309764,49 | 2202102,50 |
| 63 | 309837,09 | 2202080,88 |
| 64 | 309875,74 | 2202099,72 |
| 1  | 309891,09 | 2202096,38 |

2. План границ памятника природы регионального значения  
«Месторождение лечебных грязей «Варзи-Ятчи»





— граница памятника природы.

