



## ПОСТАНОВЛЕНИЕ

от 4 февраля 2021 года

№ 47

г. Ижевск

### Об утверждении Положения об особо охраняемой природной территории регионального значения «Удмуртский ботанический сад»

В соответствии с Федеральным законом от 14 марта 1995 года № 33-ФЗ «Об особо охраняемых природных территориях» Правительство Удмуртской Республики **постановляет**:

1. Утвердить прилагаемое Положение об особо охраняемой природной территории регионального значения «Удмуртский ботанический сад».
2. Настоящее постановление вступает в силу через 10 дней после его официального опубликования.

Председатель Правительства  
Удмуртской Республики



Я.В. Семенов

УТВЕРЖДЕНО  
постановлением Правительства  
Удмуртской Республики  
от 4 февраля 2021 года № 47

**ПОЛОЖЕНИЕ**  
**об особо охраняемой природной территории регионального значения**  
**«Удмуртский ботанический сад»**

I. Общие положения

1. Настоящее Положение разработано в соответствии с требованиями Федерального закона от 14 марта 1995 года № 33-ФЗ «Об особо охраняемых природных территориях» и определяет задачи, особенности режима особой охраны и границы особо охраняемой природной территории регионального значения «Удмуртский ботанический сад» (далее – Ботанический сад).

2. Ботанический сад создан постановлением Совета Министров Удмуртской АССР от 29 декабря 1990 года № 364 «О создании Удмуртского ботанического сада».

3. Территория Ботанического сада располагается в Завьяловском и Каракулинском районах Удмуртской Республики на территории муниципальных образований «Казмасское», «Гольянское», «Ныргындинское».

4. Площадь Ботанического сада – 686,93 га (6 869 300 кв. м).

5. Границы Ботанического сада определены в местной системе координат, принятой для Удмуртской Республики (МСК-18), и представлены в приложении 1 к настоящему Положению.

6. Ботанический сад находится в ведении Министерства природных ресурсов и охраны окружающей среды Удмуртской Республики.

7. Управление Ботаническим садом и выполнение задач, возложенных на Ботанический сад, осуществляет бюджетное учреждение Удмуртской Республики «Дирекция особо охраняемых природных территорий регионального значения Удмуртской Республики» (далее – Учреждение).

II. Цели и задачи Ботанического сада

8. Ботанический сад создан в целях сохранения растительного мира и его разнообразия, в том числе редких и исчезающих видов местной флоры, расширения сортового состава перспективных для возделывания на территории Удмуртской Республики растений, выполнения научно-исследовательской деятельности.

9. На Ботанический сад возложены следующие задачи:

1) создание и сохранение коллекций живых растений (особенно редких и исчезающих видов) и других ботанических объектов, имеющих большое научное, хозяйственное и культурное значение;

2) организация и проведение научных исследований, научно-практической работы по созданию специальных экспозиционных, коллекционных и экспериментальных участков, питомников, созданию семенного фонда, селекции и размножению хозяйственно-ценных растений;

3) интродукция и акклиматизация растений в целях обогащения флоры новыми ценными видами;

4) развитие экологического туризма и экологическое просвещение, в том числе: организация и проведение просветительской работы в области ботаники, охраны природы, экологии, растениеводства и селекции, декоративного садоводства и ландшафтной архитектуры среди всех слоёв населения.

### III. Режим особой охраны территории Ботанического сада

10. На территории Ботанического сада запрещается:

геологическое изучение недр, разработка месторождений, разведка и добыча полезных ископаемых, выполнение иных работ, связанных с пользованием участками недр (за исключением добычи подземных вод для целей питьевого, хозяйственно-бытового, технического водоснабжения);

создание лесоперерабатывающей инфраструктуры;

проведение сплошных рубок лесных насаждений за исключением случаев, если выборочные рубки не обеспечивают замену лесных насаждений, утрачивающих свои средообразующие, водоохранные, санитарно-гигиенические, оздоровительные и иные полезные функции, на лесные насаждения, обеспечивающие сохранение целевого назначения защитных лесов и выполняемых ими полезных функций, а также случаев, связанных с реконструкцией, ремонтом и эксплуатацией линейных объектов (дорог, трубопроводов, линий электропередачи, других линейных объектов) и сооружений, расположенных в границах Ботанического сада;

проведение рубок древесно-кустарниковой растительности, за исключением рубок, необходимых при проведении мероприятий по уходу за растениями и реконструкции отдельных частей экспозиций Ботанического сада, плантаций, по устройству и расчистке экологических троп, лесных дорог, а также рубок, связанных со строительством, реконструкцией, ремонтом и эксплуатацией линейных и иных объектов, осуществляемых в соответствии с настоящим Положением;

вырубка здоровых экземпляров старовозрастных деревьев в лесных насаждениях;

заготовка живицы;

самовольная рубка подроста хвойных пород деревьев в лесных насаждениях;

сбор и заготовка объектов растительного мира, занесенных в Красную книгу Удмуртской Республики;

пускание палов, выжигание растительности;  
охота, за исключением охоты в целях регулирования численности охотничьих ресурсов;

нахождение с огнестрельным, пневматическим и метательным оружием, в том числе с охотничьим огнестрельным оружием в собранном виде, капканами и другими орудиями охоты, а также с продукцией добывания объектов животного мира, кроме случаев, связанных с проведением мероприятий по охране территории Ботанического сада и охоты в целях регулирования численности охотничьих ресурсов;

нахождение на территории Ботанического сада с собаками, за исключением случаев, связанных с обеспечением охраны территории Ботанического сада;

строительство дорог, трубопроводов и других коммуникаций, хозяйственных и жилых объектов, объектов капитального строительства, не связанных с функционированием Ботанического сада;

предоставление земельных участков для индивидуального жилищного строительства, строительства садовых домов, ведения садоводства и огородничества;

создание объектов размещения отходов производства и потребления, радиоактивных, химических, взрывчатых, токсичных, отравляющих и ядовитых веществ (за исключением временного складирования бытовых отходов (на срок не более чем шесть месяцев) в местах (на площадках), специально определенных Учреждением и обустроенных в соответствии с требованиями законодательства Российской Федерации в области охраны окружающей среды, в целях их дальнейшего использования, обезвреживания, размещения, транспортирования);

проезд и стоянка автотранспортных средств, кроме случаев, связанных с функционированием и охраной Ботанического сада, проведением экскурсий и иных эколого-просветительских мероприятий;

передвижение по территории Ботанического сада на снегоходах, за исключением случаев, связанных с обеспечением режима особой охраны, проведением необходимых лесохозяйственных и биотехнических мероприятий;

сбор биологических коллекций, кроме осуществляемого в рамках научно-исследовательской деятельности;

устройство привалов, биваков, туристских стоянок и разведение костров вне специально оборудованных для этого мест;

уничтожение и повреждение аншлагов, шлагбаумов, стендов, граничных столбов и других информационных знаков и указателей, оборудованных экологических троп и мест отдыха;

иная деятельность, не связанная с выполнением задач, возложенных на Ботанический сад, и влекущая за собой нарушение сохранности флористических объектов.

11. Строительство, реконструкция, ремонт и эксплуатация хозяйственных и жилых объектов, в том числе линейных объектов (дорог, трубопроводов, линий электропередачи, других линейных объектов) и сооружений,



расположенных в границах Ботанического сада, осуществляются с соблюдением запретов и ограничений, установленных настоящим Положением, и Требований по предотвращению гибели объектов животного мира при осуществлении производственных процессов, а также при эксплуатации транспортных магистралей, трубопроводов, линий связи и электропередачи, утвержденных постановлением Правительства Российской Федерации от 13 августа 1996 года № 997 «Об утверждении Требований по предотвращению гибели объектов животного мира при осуществлении производственных процессов, а также при эксплуатации транспортных магистралей, трубопроводов, линий связи и электропередачи».

12. Использование лесных участков, проведение мероприятий по охране, защите и воспроизводству лесов на территории Ботанического сада осуществляются Учреждением с учётом ограничений, установленных настоящим Положением.

13. На территории Ботанического сада выделены следующие функциональные зоны:

13.1. Экспозиционная зона, предназначенная для сохранения и развития коллекций Ботанического сада и ознакомления с коллекциями посетителей.

Площадь экспозиционной зоны – 14,6792 га (146 792 кв. м).

Экспозиционная зона включает в себя «Сад цветущих кустарников», «Гулистан» (сад цветов), «Кониферетум» (сад хвойных), «Сад лиан», «Бабье лето» (сад растений с декоративной листвой), «Романтический сад», «Формовой сад И.М. Шайтана», «Грядка Авиценны» (травянистые лекарственные растения), «Баг-Су» (сад у воды), «Дендрарий», «Участок Самара-Саратов» (Поволжский интродукционный участок).

В пределах экспозиционной зоны разрешается научно-исследовательская, образовательная и эколого-просветительская деятельность, проведение учебных практик, ведение государственного экологического мониторинга (государственного мониторинга окружающей среды), проведение работ по созданию коллекций, работ по сбору, хранению и обработке репродуктивного материала, размножению и выращиванию растений, сбору самосевных и специально выращенных саженцев древесных, в том числе крупномерных, кустарниковых и травянистых растений, заготовка плодов, ягод и другой недревесной продукции леса, в том числе предназначенных для обмена и реализации, проведение работ по уходу за растениями и территорией, иная деятельность, связанная с выполнением задач, возложенных на Ботанический сад, и не влекущая за собой нарушение сохранности флористических объектов.

В экспозиционной зоне допускается строительство и реконструкция временных и капитальных сооружений (оранжерей, теплиц и т. д.), линейных объектов (трасс газопровода, дорог, линий освещения и электропередачи), необходимых для функционирования и выполнения задач Ботанического сада, а также реконструкция, ремонт и эксплуатация существующих хозяйственных объектов, в том числе линейных объектов (дорог, трубопроводов, линий электропередачи, волоконно-оптических линий связи, других линейных

объектов) и сооружений, не связанных с деятельностью Ботанического сада, с учётом соблюдения требований, установленных настоящим Положением.

Допускается акарицидная (противоклещевая) обработка территории в соответствии с санитарно-эпидемиологическими правилами.

Разрешается пребывание на территории экспозиционной зоны работников Учреждения, должностных лиц уполномоченных федеральных органов исполнительной власти в сфере науки, высшего образования, среднего профессионального образования, общего образования, должностных лиц и специалистов Министерства природных ресурсов и охраны окружающей среды Удмуртской Республики, Росприроднадзора и правоохранительных органов при исполнении ими служебных обязанностей, а также специалистов научно-исследовательских учреждений, посетителей Ботанического сада, экскурсионных групп, лиц, участвующих в реализации образовательных и эколого-просветительских программ Учреждения, специализированных организаций, привлекаемых на договорной основе для обеспечения функционирования Ботанического сада.

Посещение экспозиционной зоны посетителями ограничено. Порядок посещения данной зоны посетителями определяется Учреждением.

Виды разрешённого использования земельных участков, расположенных в границах экспозиционной зоны Ботанического сада, в соответствии с классификатором видов разрешённого использования земельных участков, утверждённым приказом Министерства экономического развития Российской Федерации от 1 сентября 2014 года № 540:

1) основные виды разрешённого использования земельных участков:

деятельность по особой охране и изучению природы (код 9.0);

природно-познавательный туризм (код 5.2);

растениеводство (код 1.1);

садоводство (код 1.5);

научное обеспечение сельского хозяйства (код 1.14);

питомники (код 1.17);

2) вспомогательные виды разрешённого использования земельных участков:

пчеловодство (код 1.12);

сенокошение (код 1.19);

связь (код 6.8), коммунальное обслуживание (код 3.1), энергетика (код 6.7), транспорт (код 7.0), обеспечение научной деятельности (код 3.9), благоустройство территории (код 12.0.2) в случаях, предусмотренных настоящим Положением.

13.2. Научно-экспериментальная зона, предназначенная для проведения научно-исследовательской и практической деятельности, работ по интродукции, акклиматизации, размножению и селекции растений, по сохранению и расширению коллекций Ботанического сада.

Площадь научно-экспериментальной зоны – 23,5492 га (235 492 кв. м).

Научно-экспериментальная зона включает в себя коллекции «Плодовый сад» (яблони, груши), «Ягодный сад» (чёрная смородина, красная смородина,

белая смородина, крыжовник, малина, жимолость, облепиха, вишня, земляника садовая, виноград культурный) и питомники для размножения и выращивания посадочного материала плодовых, древесно-кустарниковых и цветочных культур (интродукционный питомник, семенной сад, маточно-черенковый сад, участки размножения плодово-ягодных, декоративных и многолетних травянистых культур, теплица с поликарбонатным покрытием, оснащённая туманообразующей установкой для зелёного черенкования).

В пределах научно-экспериментальной зоны разрешается научно-исследовательская деятельность и проведение учебных практик, ведение государственного экологического мониторинга (государственного мониторинга окружающей среды), осуществление работ по сбору, хранению и обработке репродуктивного материала, размножению и выращиванию растений, предназначенных для пополнения коллекций Ботанического сада, сбору самосевных и специально выращенных саженцев древесных, кустарниковых и травянистых растений, заготовка плодов, ягод и другой недревесной продукции леса, в том числе предназначенных для обмена и реализации; осуществление карантинных мероприятий с завезенными растениями.

Разрешены все виды санитарных рубок, осветления, прочистки, вырубка нежелательной древесно-кустарниковой растительности.

В научно-экспериментальной зоне допускается строительство и реконструкция временных и капитальных сооружений (оранжерей, теплиц и т. д.), линейных объектов (трасс газопровода, дорог, линий освещения и электропередачи), необходимых для функционирования и выполнения задач Ботанического сада, а также реконструкция, ремонт и эксплуатация существующих хозяйственных объектов, в том числе линейных объектов (дорог, трубопроводов, линий электропередачи, волоконно-оптических линий связи, других линейных объектов) и сооружений, не связанных с деятельностью Ботанического сада, с учётом соблюдения требований, установленных настоящим Положением.

Допускается акарицидная (противоклещевая) обработка территории в соответствии с санитарно-эпидемиологическими правилами.

Разрешается пребывание на территории научно-экспериментальной зоны работников Учреждения, должностных лиц уполномоченных федеральных органов исполнительной власти в сфере науки, высшего образования, среднего профессионального образования, общего образования, должностных лиц и специалистов Министерства природных ресурсов и охраны окружающей среды Удмуртской Республики, Росприроднадзора и правоохранительных органов при исполнении ими служебных обязанностей, а также специалистов научно-исследовательских учреждений.

В пределах научно-экспериментальной зоны дополнительно к ограничениям, перечисленным в пункте 10 настоящего Положения, запрещается пребывание посетителей и экскурсантов Ботанического сада.

Виды разрешённого использования земельных участков, расположенных в границах научно-экспериментальной зоны Ботанического сада, в соответствии с классификатором видов разрешённого использования

земельных участков, утверждённым приказом Министерства экономического развития Российской Федерации от 1 сентября 2014 года № 540:

- 1) основные виды разрешённого использования земельных участков:
  - деятельность по особой охране и изучению природы (код 9.0);
  - растениеводство (код 1.1);
  - научное обеспечение сельского хозяйства (код 1.14);
  - питомники (код 1.17);

2) вспомогательные виды разрешённого использования земельных участков:

- обеспечение научной деятельности (код 3.9);
- благоустройство территории (код 12.0.2);
- связь (код 6.8), коммунальное обслуживание (код 3.1), энергетика (код 6.7) в случаях, предусмотренных настоящим Положением.

13.3. Административно-хозяйственная зона, предназначенная для обеспечения функционирования Ботанического сада.

Площадь административно-хозяйственной зоны – 1,7288 га (17 288 кв. м).

Административно-хозяйственная зона включает в себя 3-квартирный дом, гаражи, столярную мастерскую, хозяйственные постройки, водонапорную башню.

В пределах административно-хозяйственной зоны разрешается осуществление хозяйственной деятельности, связанной с выполнением задач Ботанического сада и не влекущей за собой нарушение сохранности флористических объектов, в том числе размещение административно-хозяйственных зданий и сооружений, хранение материалов и агрохимикатов, хранение и обслуживание техники, механизмов и инструментов, научно-исследовательская, образовательная и эколого-просветительская деятельность, проведение учебных практик, ведение государственного экологического мониторинга (государственного мониторинга окружающей среды), проведение природоохранных, биотехнических и противопожарных мероприятий.

Разрешены все виды санитарных рубок, вырубка нежелательной древесно-кустарниковой растительности и иная деятельность, связанная с выполнением задач, возложенных на Ботанический сад, и не влекущая за собой нарушение сохранности флористических объектов.

В административно-хозяйственной зоне допускается строительство и реконструкция временных и капитальных сооружений (оранжерей, теплиц и т.д.), линейных объектов (трасс газопровода, дорог, линий освещения и электропередачи), необходимых для функционирования и выполнения задач Ботанического сада, а также реконструкция, ремонт и эксплуатация существующих хозяйственных объектов, в том числе линейных объектов (дорог, трубопроводов, линий электропередачи, волоконно-оптических линий связи, других линейных объектов) и сооружений, не связанных с деятельностью Ботанического сада, с учётом соблюдения требований, установленных настоящим Положением.

Разрешается пребывание на территории административно-хозяйственной зоны работников Учреждения, должностных лиц уполномоченных

федеральных органов исполнительной власти в сфере науки, высшего образования, среднего профессионального образования, общего образования, должностных лиц и специалистов Министерства природных ресурсов и охраны окружающей среды Удмуртской Республики, Росприроднадзора и правоохранительных органов при исполнении ими служебных обязанностей, посетителей Ботанического сада, экскурсионных групп, лиц, участвующих в реализации образовательных и эколого-просветительских программ Учреждения, специализированных организаций, привлекаемых на договорной основе для обеспечения функционирования Ботанического сада.

Допускается акарицидная (противоклещевая) обработка территории в соответствии с санитарно-эпидемиологическими правилами.

Виды разрешённого использования земельных участков, расположенных в границах административно-хозяйственной зоны Ботанического сада, в соответствии с классификатором видов разрешённого использования земельных участков, утверждённым приказом Министерства экономического развития Российской Федерации от 1 сентября 2014 года № 540:

- 1) основные виды разрешённого использования земельных участков:
  - деятельность по особой охране и изучению природы (код 9.0);
  - растениеводство (код 1.1);
  - научное обеспечение сельского хозяйства (код 1.14);
  - хранение и переработка сельскохозяйственной продукции (код 1.15);
  - питомники (код 1.17);
  - обеспечение сельскохозяйственного производства (код 1.18);
  - природно-познавательный туризм (код 5.2);

2) вспомогательные виды разрешённого использования земельных участков:

- обеспечение научной деятельности (код 3.9);
- благоустройство территории (код 12.0.2);
- связь (код 6.8), коммунальное обслуживание (код 3.1), энергетика (код 6.7), транспорт (код 7.0) в случаях, предусмотренных настоящим Положением.

13.4. Рекреационная зона, предназначенная для демонстрации объектов флоры и фауны.

Площадь рекреационной зоны – 477,8397 га (4 778 397 кв. м).

Рекреационная зона представлена лесной частью территории Ботанического сада, включает в себя экскурсионные маршруты с выделенными смысловыми доминантами и экспозициями.

В пределах рекреационной зоны разрешается научно-исследовательская деятельность и проведение учебных практик, ведение государственного экологического мониторинга (государственного мониторинга окружающей среды), осуществление работ по сбору, хранению и обработке репродуктивного материала, размножению и выращиванию растений, предназначенных для пополнения коллекций Ботанического сада, сбору (выкопке) самосевных и специально выращенных саженцев древесных, кустарниковых и травянистых растений, заготовка плодов, ягод и другой недревесной продукции леса, в том

числе предназначенных для обмена и реализации, организация и обустройство экскурсионных троп и маршрутов, осуществление экскурсионного обслуживания посетителей, иная деятельность, связанная с выполнением задач, возложенных на Ботанический сад, и не влекущая за собой нарушение сохранности флористических объектов.

В рекреационной зоне допускается строительство и реконструкция временных и капитальных сооружений (оранжерей, теплиц и т. д.), линейных объектов (трасс газопровода, дорог, линий освещения и электропередачи), необходимых для функционирования и выполнения задач Ботанического сада, а также реконструкция, ремонт и эксплуатация существующих хозяйственных объектов, в том числе линейных объектов (дорог, трубопроводов, линий электропередачи, волоконно-оптических линий связи, других линейных объектов) и сооружений, не связанных с деятельностью Ботанического сада, с учётом соблюдения требований, установленных настоящим Положением.

Разрешается пребывание на территории рекреационной зоны работников Учреждения, должностных лиц уполномоченных федеральных органов исполнительной власти в сфере науки, высшего образования, среднего профессионального образования, общего образования, должностных лиц и специалистов Министерства природных ресурсов и охраны окружающей среды Удмуртской Республики, Росприроднадзора и правоохранительных органов при исполнении ими служебных обязанностей, посетителей Ботанического сада, экскурсионных групп, лиц, участвующих в реализации образовательных и эколого-просветительских программ Учреждения, специализированных организаций, привлекаемых на договорной основе для обеспечения функционирования Ботанического сада.

Рекреационная зона обустроивается сетью пешеходных дорожек, местами отдыха, кемпинговыми площадками, малыми архитектурными формами. В данной зоне проводятся экскурсии, культурно-просветительские и познавательные мероприятия.

Допускается акарицидная (противоклещевая) обработка территории в соответствии с санитарно-эпидемиологическими правилами.

Использование лесных участков, проведение мероприятий по охране, защите и воспроизводству лесов на территории Ботанического сада осуществляются Учреждением с учётом ограничений, установленных настоящим Положением.

Виды разрешённого использования земельных участков, расположенных в границах рекреационной зоны Ботанического сада, в соответствии с классификатором видов разрешённого использования земельных участков, утверждённым приказом Министерства экономического развития Российской Федерации от 1 сентября 2014 года № 540:

- 1) основные виды разрешённого использования земельных участков:
  - деятельность по особой охране и изучению природы (код 9.0);
  - охрана природных территорий (код 9.1);
  - природно-познавательный туризм (код 5.2);

2) вспомогательные виды разрешённого использования земельных участков:

обеспечение научной деятельности (код 3.9);

благоустройство территории (код 12.0.2);

использование лесов (код 10.0) с учётом ограничений и запретов, установленных настоящим Положением;

водные объекты (код 11.0), гидротехнические сооружения (код 11.3);

пчеловодство (код 1.12), питомники (код 1.17), сенокосшение (код 1.19);

связь (код 6.8), коммунальное обслуживание (код 3.1), энергетика (код 6.7), транспорт (код 7.0) в случаях, предусмотренных настоящим Положением.

13.5. Плантационная зона, предназначенная для выращивания саженцев древесных, кустарниковых и травянистых растений.

Площадь плантационной зоны – 152,823 га (1 528 230 кв. м).

Плантационная зона включает в себя участки с плантациями лещины, боярышника, чёрной смородины, калины обыкновенной, жимолости съедобной, рябины черноплодной, черёмухи Виргинской, барбариса обыкновенного, ели сибирской, в том числе декоративных новогодних елей и других хвойных пород, дуба, кедра, сосны, пузыреплодника и других культур.

В пределах плантационной зоны разрешается научно-исследовательская деятельность и проведение учебных практик, ведение государственного экологического мониторинга (государственного мониторинга окружающей среды), осуществление работ по сбору, хранению и обработке репродуктивного материала, размножению и выращиванию растений, предназначенных для пополнения коллекций Ботанического сада, сбору самосевных и специально выращенных саженцев древесных, кустарниковых и травянистых растений, заготовка плодов, ягод и другой недревесной продукции леса, в том числе предназначенных для обмена и реализации, организация и обустройство экскурсионных троп и маршрутов, осуществление экскурсионного обслуживания посетителей, иная деятельность, связанная с выполнением задач, возложенных на Ботанический сад, и не влекущая за собой нарушение сохранности флористических объектов.

Допускается акарицидная (противоклещевая) обработка территории в соответствии с санитарно-эпидемиологическими правилами.

В плантационной зоне допускается применение агрохимикатов в соответствии с действующими нормами, строительство и реконструкция временных и капитальных сооружений (оранжерей, теплиц и т. д.), линейных объектов (трасс газопровода, дорог, линий освещения и электропередачи), необходимых для функционирования и выполнения задач Ботанического сада, а также реконструкция, ремонт и эксплуатация существующих хозяйственных объектов, в том числе линейных объектов (дорог, трубопроводов, линий электропередачи, волоконно-оптических линий связи, других линейных объектов) и сооружений, не связанных с деятельностью Ботанического сада, с учётом соблюдения требований, установленных настоящим Положением.

Разрешается пребывание на территории плантационной зоны работников Учреждения, должностных лиц уполномоченных федеральных органов исполнительной власти в сфере науки, высшего образования, среднего профессионального образования, общего образования, должностных лиц и специалистов Министерства природных ресурсов и охраны окружающей среды Удмуртской Республики, Росприроднадзора и правоохранительных органов при исполнении ими служебных обязанностей, посетителей Ботанического сада, экскурсионных групп, лиц, участвующих в реализации образовательных и эколого-просветительских программ Учреждения, специализированных организаций, привлекаемых на договорной основе для обеспечения функционирования Ботанического сада.

Виды разрешённого использования земельных участков, расположенных в границах плантационной зоны Ботанического сада, в соответствии с классификатором видов разрешённого использования земельных участков, утверждённым приказом Министерства экономического развития Российской Федерации от 1 сентября 2014 года № 540:

- 1) основные виды разрешённого использования земельных участков:
  - деятельность по особой охране и изучению природы (код 9.0);
  - природно-познавательный туризм (код 5.2);
  - растениеводство (код 1.1);
  - научное обеспечение сельского хозяйства (код 1.14);
  - питомники (код 1.17);

2) вспомогательные виды разрешённого использования земельных участков:

- обеспечение научной деятельности (код 3.9);
- благоустройство территории (код 12.0.2);
- водные объекты (код 11.0), гидротехнические сооружения (код 11.3);
- пчеловодство (код 1.12), питомники (код 1.17), сенокосение (код 1.19);
- связь (код 6.8), коммунальное обслуживание (код 3.1), энергетика (код 6.7), транспорт (код 7.0) в случаях, предусмотренных настоящим Положением.

13.6. Заповедная зона, предназначенная для сохранения редких видов растений *in situ* в условиях минимальной антропогенной нагрузки.

Площадь заповедной зоны – 16,2724 га (162 724 кв. м).

Заповедная зона представлена уникальными участками ненарушенных сообществ, эталонами естественной растительности.

В пределах заповедной зоны разрешается научно-исследовательская деятельность и проведение учебных практик, ведение государственного экологического мониторинга (государственного мониторинга окружающей среды), осуществление работ по сбору, хранению и обработке репродуктивного материала, размножению и выращиванию растений, предназначенных для пополнения коллекций Ботанического сада, сбору самосевных и специально выращенных саженцев древесных, кустарниковых и травянистых растений, заготовка плодов, ягод и другой недревесной продукции леса, в том числе предназначенных для обмена и реализации, организация и обустройство



экскурсионных троп и маршрутов, осуществление экскурсионного обслуживания посетителей, иная деятельность, связанная с выполнением задач, возложенных на Ботанический сад, и не влекущая за собой нарушение сохранности флористических объектов.

Проведение рубок лесных насаждений осуществляется в целях вырубки погибших и поврежденных лесных насаждений, разрешается сбор валежника.

Запрещается проведение массовых мероприятий. Экскурсии проводятся в исключительных случаях и по специально обустроенным тропам.

Допускается возведение временных и капитальных сооружений, необходимых для выполнения задач Ботанического сада.

Разрешается пребывание на территории заповедной зоны работников Учреждения, должностных лиц уполномоченных федеральных органов исполнительной власти в сфере науки, высшего образования, среднего профессионального образования, общего образования, должностных лиц и специалистов Министерства природных ресурсов и охраны окружающей среды Удмуртской Республики, Росприроднадзора и правоохранительных органов при исполнении ими служебных обязанностей, посетителей Ботанического сада, экскурсионных групп, лиц, участвующих в реализации образовательных и эколого-просветительских программ Учреждения, специализированных организаций, привлекаемых на договорной основе для обеспечения функционирования Ботанического сада.

Допускается акарицидная (противоклещевая) обработка территории в соответствии с санитарно-эпидемиологическими правилами.

Виды разрешённого использования земельных участков, расположенных в границах заповедной зоны Ботанического сада, в соответствии с классификатором видов разрешённого использования земельных участков, утверждённым приказом Министерства экономического развития Российской Федерации от 1 сентября 2014 года № 540:

- 1) основные виды разрешённого использования земельных участков:
  - деятельность по особой охране и изучению природы (код 9.0);
  - охрана природных территорий (код 9.1);
- 2) вспомогательные виды разрешённого использования земельных участков:
  - природно-познавательный туризм (код 5.2).

14. Границы функциональных зон Ботанического сада определены в местной системе координат, принятой для Удмуртской Республики (МСК-18), и представлены в приложении 2 к настоящему Положению.

15. Границы Ботанического сада и его функциональных зон обозначаются на местности предупредительными и информационными знаками (табличками, указателями, щитами, аншлагами).

#### IV. Государственный надзор в области охраны и использования территории Ботанического сада

16. Государственный надзор в области охраны и использования особо охраняемых природных территорий на территории Ботанического сада осуществляется Министерством природных ресурсов и охраны окружающей среды Удмуртской Республики, а также должностными лицами Учреждения, являющимися государственными инспекторами Удмуртской Республики в области охраны окружающей среды, при осуществлении ими регионального государственного экологического надзора в соответствии с законодательством Российской Федерации об охране окружающей среды в порядке, установленном Правительством Удмуртской Республики.



Приложение 1  
к Положению об особо охраняемой  
природной территории регионального  
значения «Удмуртский ботанический сад»

**ГРАНИЦЫ**  
**особо охраняемой природной территории регионального значения**  
**«Удмуртский ботанический сад»**

1. Перечень координат характерных точек границ особо охраняемой природной  
территории регионального значения  
«Удмуртский ботанический сад»

Обозначение характерных точек границ	Координаты (МСК-18), метры	
	X	Y
1	382325,15	2251390,70
2	382354,18	2251413,94
3	382366,16	2251475,31
4	382438,82	2251562,61
5	382466,04	2251626,59
6	382491,26	2251656,89
7	382471,05	2251703,27
8	382491,00	2251727,84
9	382553,07	2251732,77
10	382612,50	2251680,80
11	382631,31	2251694,96
12	382651,28	2251756,44
13	382680,62	2251772,45
14	382702,28	2251750,69
15	382685,74	2251727,91
16	382721,04	2251739,58
17	382726,93	2251769,12
18	382732,54	2251798,50
19	382765,50	2251814,80
20	382807,11	2251836,10
21	382837,77	2251854,49
22	382936,01	2251860,47
23	382995,14	2251866,11
24	383050,58	2251931,00
25	383091,42	2251938,48
26	383157,73	2252012,64

27	383177,35	2252049,11
28	383247,61	2252119,87
29	383280,98	2252165,36
30	383338,32	2252289,34
31	383336,44	2252306,06
32	383497,74	2252617,89
33	383517,74	2252648,89
34	383463,78	2252688,46
35	383339,83	2252773,01
36	383264,72	2252834,37
37	383227,47	2252870,98
38	383088,70	2253032,19
39	383005,49	2253140,74
40	382955,72	2253147,44
41	382951,32	2253171,04
42	382980,41	2253187,55
43	382945,92	2253256,64
44	382907,80	2253345,30
45	382883,13	2253410,43
46	382849,44	2253514,58
47	382824,20	2253581,51
48	382758,39	2253614,88
49	382684,00	2253739,87
50	382616,11	2253819,18
51	382526,54	2253924,77
52	382478,12	2253903,47
53	382419,07	2253884,47
54	382373,50	2253849,26
55	382355,73	2253835,86
56	382328,22	2253818,08
57	382294,99	2253797,55
58	382274,09	2253786,32
59	382242,87	2253769,51
60	382228,35	2253765,68
61	382210,90	2253765,37
62	382196,26	2253768,35
63	382181,94	2253774,25
64	382169,48	2253784,22
65	382152,96	2253804,13
66	382069,88	2253902,05
67	382046,30	2253931,02
68	382023,08	2253950,40
69	382011,07	2253951,05

70	381992,24	2253943,86
71	381974,88	2253930,39
72	381921,39	2253889,99
73	381893,57	2253867,74
74	381863,89	2253851,30
75	381833,22	2253837,56
76	381819,15	2253840,75
77	381789,69	2253878,03
78	381763,19	2253913,49
79	381737,43	2253943,66
80	381695,62	2253974,82
81	381676,49	2253984,80
82	381667,06	2253986,73
83	381638,23	2253985,70
84	381625,59	2253980,94
85	381592,84	2253960,08
86	381577,83	2253954,53
87	381557,35	2253956,69
88	381501,58	2253977,61
89	381466,85	2253990,06
90	381441,45	2253994,71
91	381418,13	2253997,32
92	381386,79	2253988,73
93	381366,96	2253975,90
94	381338,16	2253952,54
95	381316,15	2253940,86
96	381290,34	2253931,46
97	381258,10	2253929,38
98	381253,05	2253929,42
99	381228,67	2253931,25
100	381204,52	2253942,02
101	381182,03	2253987,69
102	381175,37	2253996,90
103	381163,40	2254000,74
104	381051,09	2253995,91
105	381036,38	2254016,50
106	381008,74	2254061,03
107	380980,78	2254106,93
108	380967,43	2254144,05
109	380963,89	2254174,68
110	380969,55	2254210,17
111	381054,30	2254231,93
112	381102,54	2254243,06

113	381148,38	2254249,62
114	381158,65	2254254,68
115	381158,14	2254264,22
116	381139,01	2254292,29
117	381079,73	2254384,53
118	381060,81	2254417,17
119	381033,67	2254451,58
120	381026,94	2254474,55
121	381025,59	2254500,72
122	381004,96	2254518,20
123	380987,54	2254537,89
124	380977,41	2254555,79
125	380971,69	2254588,94
126	380960,49	2254591,26
127	380959,97	2254558,76
128	380942,81	2254574,66
129	380911,43	2254601,37
130	380887,63	2254613,04
131	380858,50	2254621,38
132	380856,31	2254589,94
133	380866,55	2254537,28
134	380847,19	2254490,99
135	380833,82	2254457,54
136	380779,09	2254390,66
137	380671,16	2254283,92
138	380557,75	2254187,25
139	380432,19	2254089,06
140	380287,76	2253982,64
141	380176,48	2253920,00
142	380157,94	2253906,02
143	380150,04	2253892,94
144	380147,73	2253859,41
145	380105,32	2253833,82
146	380067,29	2253814,81
147	380021,95	2253791,41
148	379965,65	2253759,23
149	379961,26	2253773,12
150	379958,33	2253792,14
151	379926,89	2253785,54
152	379920,31	2253770,21
153	379933,47	2253740,95
154	379899,10	2253726,31
155	379860,34	2253721,20

156	379809,81	2253759,97
157	379743,22	2253756,59
158	379661,69	2253738,91
159	379651,46	2253696,36
160	379662,22	2253617,13
161	379704,68	2253450,66
162	379705,74	2253425,18
163	379708,98	2253320,31
164	379720,76	2253272,17
165	379722,62	2253236,79
166	379708,56	2253211,65
167	379662,09	2253202,72
168	379620,79	2253204,12
169	379572,85	2253204,49
170	379539,60	2253242,14
171	379516,59	2253306,91
172	379507,21	2253331,32
173	379489,37	2253337,89
174	379460,74	2253309,73
175	379435,86	2253313,01
176	379420,38	2253332,72
177	379396,05	2253398,10
178	379374,48	2253515,26
179	379348,87	2253528,72
180	379348,87	2253451,94
181	379339,02	2253420,69
182	379338,71	2253403,39
183	379338,68	2253401,66
184	379338,68	2253337,80
185	379321,70	2253182,54
186	379318,30	2253100,66
187	379319,32	2253018,80
188	379325,10	2253012,68
189	379372,66	2253022,20
190	379418,52	2253039,52
191	379474,97	2253056,27
192	379536,40	2253074,51
193	379561,54	2253069,75
194	379580,56	2253033,75
195	379580,22	2252991,28
196	379580,56	2252969,54
197	379564,26	2252934,89
198	379522,13	2252906,00

199	379488,84	2252893,44
200	379442,63	2252871,02
201	379435,16	2252862,19
202	379439,58	2252851,31
203	379456,57	2252846,22
204	379489,86	2252850,97
205	379510,92	2252860,49
206	379553,39	2252874,41
207	379565,28	2252871,36
208	379569,35	2252861,51
209	379565,62	2252788,13
210	379569,35	2252716,45
211	379578,86	2252691,99
212	379594,84	2252648,84
213	379600,61	2252587,00
214	379594,84	2252522,12
215	379579,88	2252479,66
216	379537,42	2252411,71
217	379577,99	2252378,91
218	379601,19	2252384,71
219	379685,85	2252539,43
220	379681,00	2252476,33
221	379712,19	2252447,22
222	379753,37	2252454,86
223	379726,94	2252551,93
224	379926,82	2252893,24
225	380029,31	2252994,10
226	380127,01	2252952,51
227	380200,43	2252920,74
228	380412,44	2252846,28
229	380472,42	2252821,02
230	380744,86	2252709,52
231	381060,67	2252576,23
232	381270,71	2252489,51
233	381550,80	2252394,00
234	381678,35	2252639,64
235	381749,65	2252581,67
236	381736,47	2252508,88
237	381762,41	2252497,98
238	381883,83	2252472,55
239	381818,91	2252319,04
240	381795,31	2252320,06
241	381556,24	2252390,87



242	381517,48	2252336,02
243	381493,27	2252258,57
244	381492,67	2252210,17
245	381497,99	2252149,11
246	381514,68	2252122,65
247	381658,70	2252089,08
248	381671,52	2252070,60
249	381697,57	2252016,04
250	381746,43	2251987,47
251	381792,45	2251939,26
252	381948,62	2251913,27
253	381990,61	2251925,34
254	382001,26	2251917,00
255	382011,83	2251837,23
256	382046,52	2251749,77
257	382089,86	2251690,78
258	382165,59	2251752,36
259	382197,60	2251762,55
260	382207,45	2251756,10
261	382154,83	2251706,05
262	382129,78	2251592,22
263	382195,74	2251503,02
264	382223,96	2251509,73
1	382325,15	2251390,70
265	382242,87	2252748,30
266	382382,78	2252801,43
267	382306,08	2252998,96
268	382434,48	2252985,92
269	382720,34	2253140,43
270	382722,66	2253165,57
271	382730,45	2253250,18
272	382741,85	2253300,91
273	382290,51	2253488,41
274	382236,23	2253597,25
275	382149,91	2253586,35
276	382069,98	2253377,81
277	382233,69	2253307,45
278	382172,47	2253174,86
279	382211,03	2253077,77
280	382173,48	2253021,62
281	382111,02	2252911,93
282	382173,77	2252755,79

265	382242,87	2252748,30
283	383516,63	2252685,25
284	383540,83	2252716,07
285	383753,10	2253192,00
286	383848,67	2253466,57
287	383858,00	2253854,29
288	383759,51	2253845,88
289	383764,44	2254062,18
290	383774,00	2254196,61
291	383756,72	2254346,02
292	383683,41	2254332,45
293	383629,11	2254305,31
294	383565,17	2254287,17
295	383516,72	2254269,68
296	383421,16	2254222,58
297	383316,19	2254174,13
298	383246,21	2254159,33
299	383221,98	2254159,33
300	383209,87	2254182,20
301	383201,80	2254199,70
302	383205,17	2254232,76
303	383207,18	2254248,15
304	383206,76	2254261,15
305	383205,84	2254289,86
306	383174,38	2254336,49
307	383144,33	2254356,88
308	383067,67	2254330,26
309	383088,01	2254280,65
310	383136,33	2254169,69
311	383141,69	2254133,90
312	383111,27	2254123,15
313	383130,96	2254049,79
314	383132,75	2254028,31
315	383113,06	2254013,99
316	383086,22	2253994,31
317	383070,11	2253971,04
318	383086,22	2253963,88
319	383122,01	2253963,88
320	383168,54	2253949,59
321	383181,07	2253901,25
322	383173,91	2253852,93
323	383150,64	2253822,51

324	383139,90	2253792,08
325	383127,38	2253779,55
326	382887,57	2253527,22
327	382880,68	2253502,21
328	382912,06	2253431,73
329	382925,77	2253382,23
330	382947,35	2253322,69
331	382968,91	2253270,77
332	383009,14	2253194,55
333	383052,15	2253125,20
334	383108,98	2253061,54
335	383133,12	2253033,24
336	383167,02	2252983,56
337	383247,96	2252898,28
338	383269,84	2252889,31
339	383278,80	2252880,84
340	383292,80	2252857,64
341	383391,00	2252773,13
283	383516,63	2252685,25
342	384644,20	2262974,36
343	384723,49	2263051,93
344	384799,80	2263040,71
345	384865,87	2263064,73
346	384943,95	2263127,20
347	385001,61	2263162,02
348	385014,83	2263274,95
349	385246,66	2263546,42
350	385420,84	2263731,42
351	385430,45	2263773,47
352	385366,79	2263825,12
353	385422,04	2263880,37
354	385476,10	2264014,91
355	385516,94	2264049,75
356	385503,73	2264141,04
357	385609,74	2264229,93
358	385575,78	2264272,38
359	385622,79	2264337,09
360	385536,83	2264411,03
361	385536,17	2264409,64
362	385478,06	2264254,53
363	385465,02	2264217,58
364	385475,88	2264182,82

365	385449,81	2264184,98
366	385449,81	2264163,26
367	385465,02	2264145,87
368	385428,08	2264148,05
369	385399,83	2264091,55
370	385375,92	2264050,26
371	385367,23	2264026,36
372	385360,71	2264022,03
373	385336,81	2264022,03
374	385289,00	2263967,69
375	385239,03	2263885,12
376	385256,41	2263859,04
377	385234,68	2263806,89
378	385199,91	2263798,20
379	385206,43	2263778,64
380	385193,39	2263759,08
381	385184,70	2263743,87
382	385162,97	2263711,27
383	385145,59	2263702,57
384	385128,20	2263689,54
385	385006,52	2263487,45
386	385015,21	2263448,35
387	385002,17	2263417,92
388	385004,34	2263389,67
389	384978,27	2263389,67
390	384956,54	2263372,29
391	384945,67	2263341,86
392	384945,67	2263287,54
393	384906,56	2263274,50
394	384895,69	2263261,47
395	384854,41	2263246,25
396	384810,95	2263187,58
397	384780,52	2263122,39
398	384760,97	2263144,12
399	384745,76	2263133,25
400	384634,93	2263018,08
401	384615,38	2262996,35
402	384641,45	2262976,80
342	384644,20	2262974,36
403	282579,62	2236969,20
404	282589,69	2236970,98
405	282602,59	2236979,40

406	282612,22	2236984,20
407	282629,62	2237007,12
408	282641,18	2237020,45
409	282655,50	2237036,96
410	282625,70	2237055,86
411	282582,42	2237073,44
412	282570,10	2237055,97
413	282556,54	2237024,43
414	282554,63	2236989,12
415	282563,38	2236991,61
416	282578,47	2236977,90
403	282579,62	2236969,20
417	283227,89	2237075,62
418	283234,05	2237075,62
419	283283,77	2237087,91
420	283271,55	2237132,98
421	283227,28	2237127,82
422	283227,32	2237123,61
417	283227,89	2237075,62
423	282601,31	2237070,74
424	282596,74	2237109,80
425	282581,59	2237127,59
426	282575,57	2237100,54
423	282601,31	2237070,74

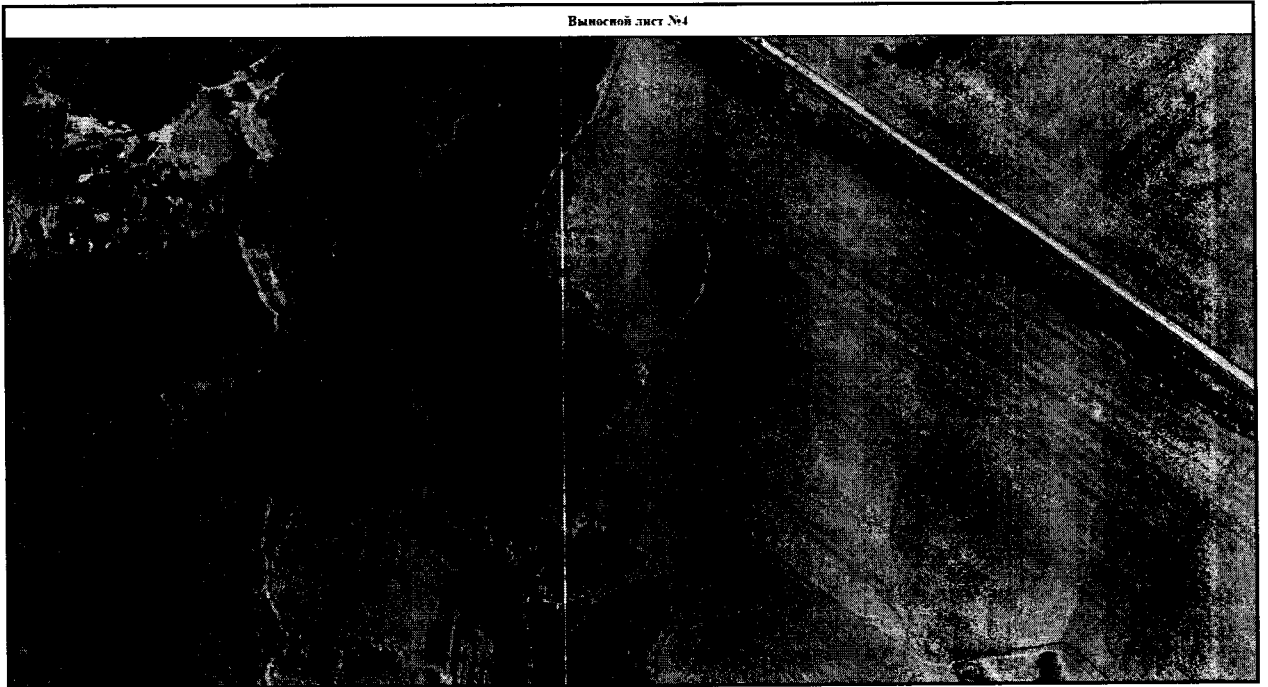
2. План границ особо охраняемой природной территории регионального значения «Удмуртский ботанический сад»



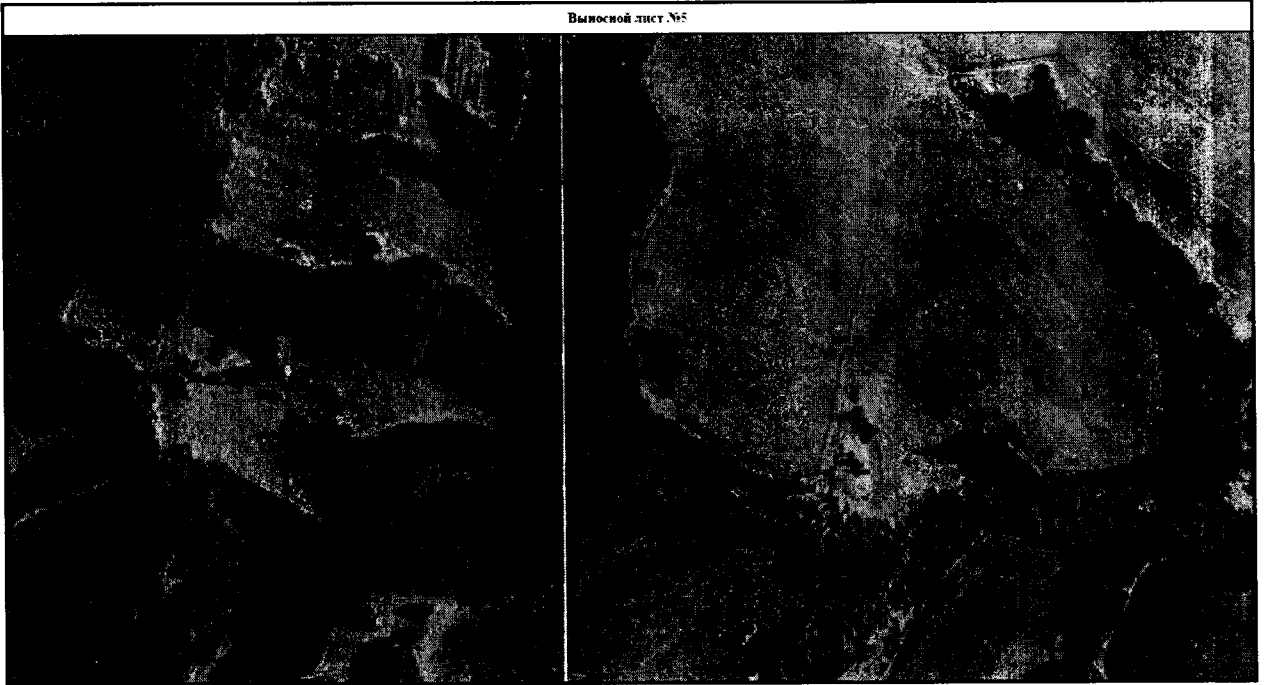
Выносной лист №3



Выносной лист №4



Выносной лист №5

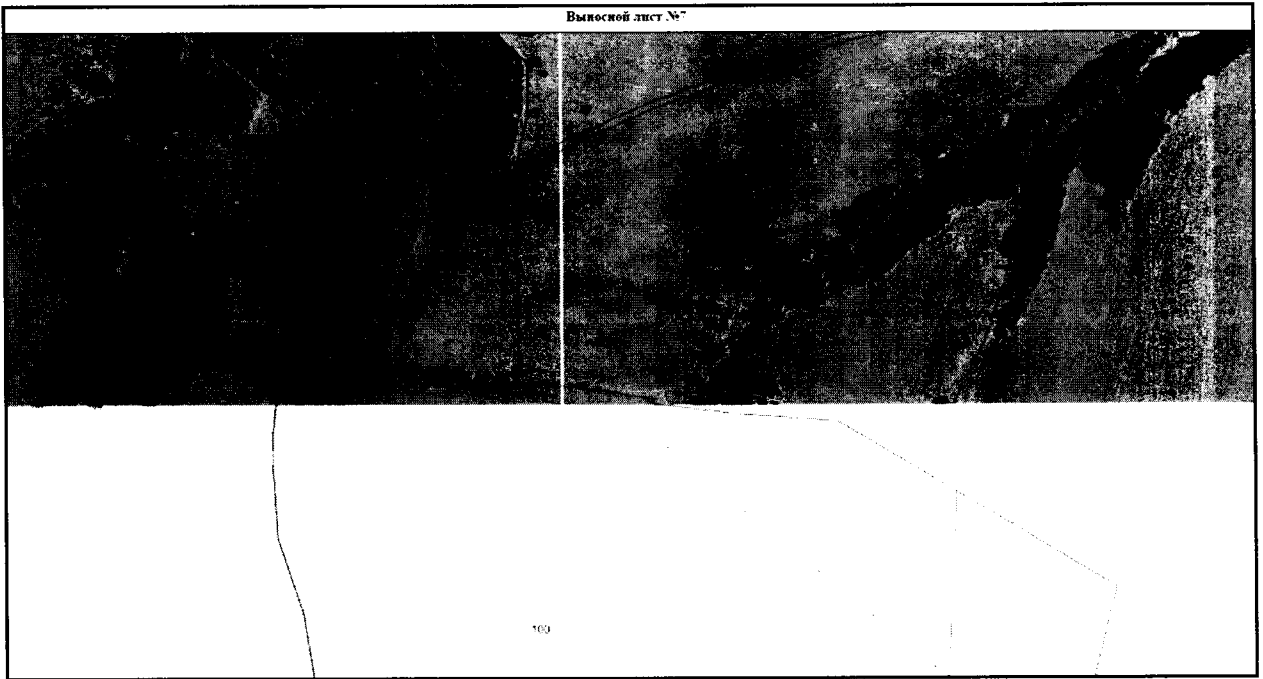


Выносной лист №6





Выносной лист №7



Выносной лист №8

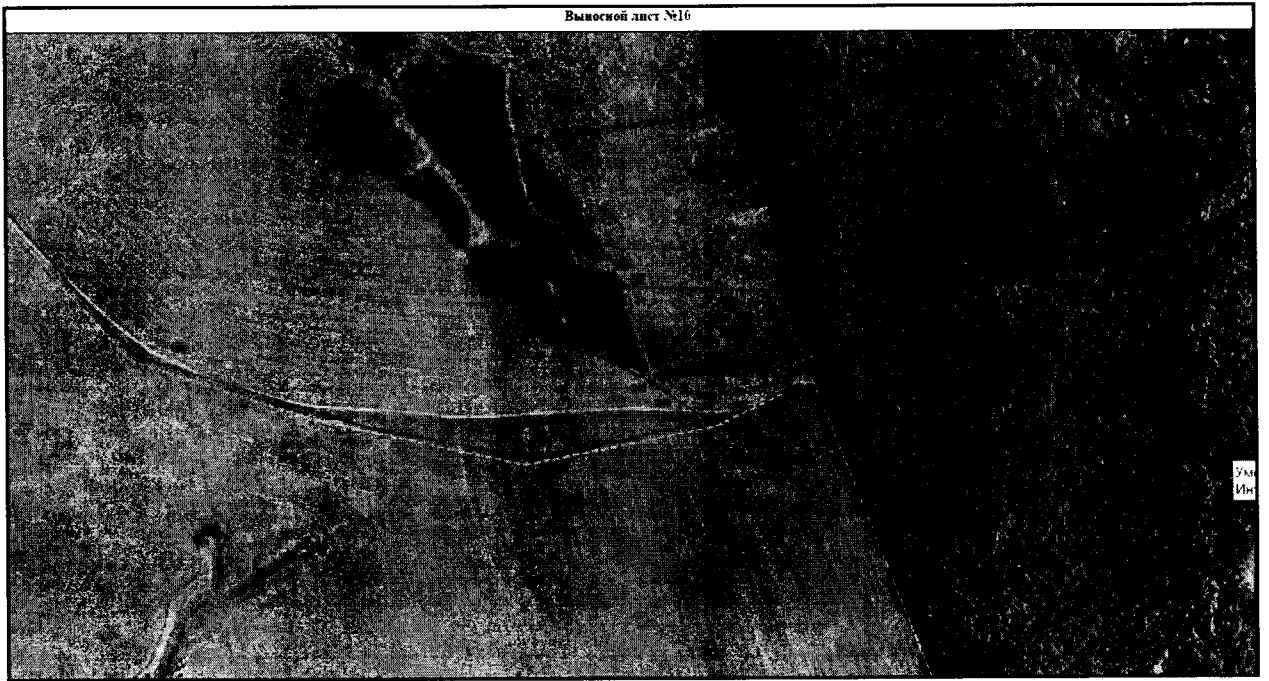


Выносной лист №9



Заг  
др

Выносной лист №16

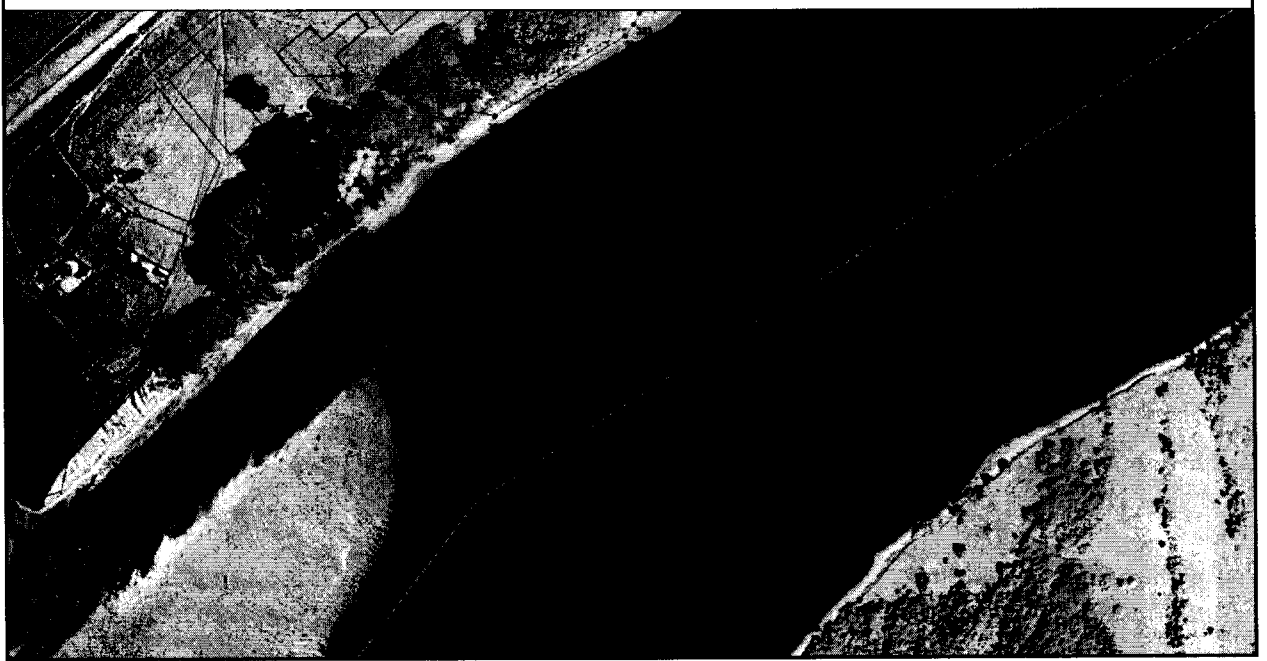


Заг  
др

Выносной лист №11



Выносной лист №12



Выносной лист №13



Выносной лист №14



— граница Ботанического сада.



Приложение 2  
к Положению об особо охраняемой  
природной территории регионального  
значения «Удмуртский ботанический сад»

**ГРАНИЦЫ**  
**функциональных зон особо охраняемой природной территории**  
**регионального значения «Удмуртский ботанический сад»**

1. Перечни координат характерных точек границ функциональных зон  
особо охраняемой природной территории регионального значения  
«Удмуртский ботанический сад»

1.1. Экспозиционная зона

Обозначение характерных точек границ	Координаты (МСК-18), метры	
	X	Y
1	382746,67	2251917,20
2	382830,85	2251938,25
3	382868,26	2251973,91
4	382934,32	2251945,26
5	382984,59	2251957,53
6	383005,63	2251976,83
7	383105,01	2251997,29
8	383154,11	2252051,06
9	383073,69	2252294,99
10	382721,53	2252183,18
11	382664,10	2252171,63
12	382601,25	2252191,79
13	382628,73	2252025,79
14	382711,44	2252004,74
15	382736,15	2252059,84
16	382758,95	2252044,63
17	382762,45	2252025,92
18	382736,15	2251956,37
1	382746,67	2251917,20
19	382580,50	2252061,15
20	382569,39	2252124,86
21	382536,07	2252131,30
22	382542,50	2252190,92

23	382428,51	2252211,96
24	382422,67	2252149,41
25	382383,50	2252155,27
26	382381,75	2252139,03
27	382377,66	2252092,72
19	382580,50	2252061,15

### 1.2. Научно-экспериментальная зона

Обозначение характерных точек границ	Координаты (МСК-18), метры	
	X	Y
1	382336,15	2251534,17
2	382414,81	2251560,80
3	382492,52	2251775,02
4	382526,43	2251882,57
5	382618,79	2251905,37
6	382619,37	2251932,84
7	382580,50	2252061,15
8	382377,66	2252092,72
9	382381,75	2252139,03
10	382300,50	2252155,27
11	382312,77	2252231,83
12	382248,47	2252242,36
13	382229,18	2252120,19
14	382181,83	2252127,79
15	382201,70	2252251,13
16	382104,96	2252266,03
17	382057,61	2251943,37
18	382126,58	2251934,59
19	382112,56	2251847,50
20	382103,78	2251789,52
21	382221,18	2251765,31
22	382182,45	2251572,89
1	382336,15	2251534,17

### 1.3. Административно-хозяйственная зона

Обозначение характерных точек границ	Координаты (МСК-18), метры	
	X	Y
1	382381,75	2252139,03
2	382383,50	2252155,27

3	382422,67	2252149,41
4	382428,51	2252211,96
5	382312,77	2252231,83
6	382300,50	2252155,27
1	382381,75	2252139,03
7	382229,18	2252120,19
8	382248,47	2252242,36
9	382201,70	2252251,13
10	382181,83	2252127,79
7	382229,18	2252120,19
11	283227,89	2237075,63
12	283234,05	2237075,63
13	283283,77	2237087,91
14	283271,55	2237132,98
15	283227,28	2237127,82
16	283227,32	2237123,62
11	283227,89	2237075,63

## 1.4. Рекреационная зона

Обозначение характерных точек границ	Координаты (МСК-18), метры	
	X	Y
1	382325,15	2251390,70
2	382354,18	2251413,94
3	382366,16	2251475,31
4	382438,82	2251562,61
5	382466,03	2251626,59
6	382491,26	2251656,89
7	382471,05	2251703,27
8	382491,00	2251727,85
9	382553,07	2251732,78
10	382554,49	2251731,54
11	382612,89	2251681,11
12	382631,31	2251694,97
13	382651,28	2251756,43
14	382680,62	2251772,44
15	382702,28	2251750,69
16	382685,74	2251727,91
17	382721,04	2251739,58
18	382726,93	2251769,12

19	382732,54	2251798,50
20	382765,50	2251814,81
21	382807,11	2251836,11
22	382812,19	2251839,15
23	382837,77	2251854,49
24	382933,65	2251860,34
25	382936,00	2251860,47
26	382995,14	2251866,11
27	383050,58	2251930,99
28	383091,42	2251938,49
29	383136,78	2251989,22
30	383157,73	2252012,64
31	383167,54	2252030,87
32	383177,35	2252049,11
33	383193,30	2252065,17
34	383247,61	2252119,88
35	383280,98	2252165,36
36	383338,32	2252289,34
37	383336,44	2252306,07
38	383265,76	2252173,24
39	383228,35	2252125,88
40	383154,11	2252051,06
41	383105,01	2251997,29
42	383005,63	2251976,83
43	382984,59	2251957,53
44	382934,32	2251945,26
45	382868,26	2251973,91
46	382830,85	2251938,25
47	382746,67	2251917,20
48	382736,15	2251956,37
49	382762,45	2252025,92
50	382758,95	2252044,63
51	382736,15	2252059,84
52	382711,44	2252004,74
53	382628,73	2252025,79
54	382601,25	2252191,79
55	382664,10	2252171,63
56	382721,53	2252183,18
57	382948,64	2252449,44
58	383249,10	2252849,27
59	383264,72	2252834,36
60	383227,47	2252870,97
61	383171,51	2252935,99



62	383088,70	2253032,19
63	383038,27	2253097,99
64	383005,49	2253140,74
65	382955,72	2253147,44
66	382951,32	2253171,04
67	382732,87	2253165,81
68	382743,75	2253276,86
69	382760,12	2253355,19
70	382757,19	2253420,66
71	382765,96	2253467,43
72	382778,24	2253538,74
73	382768,88	2253609,46
74	382758,39	2253614,88
75	382684,00	2253739,87
76	382616,11	2253819,18
77	382526,54	2253924,77
78	382478,12	2253903,47
79	382419,07	2253884,46
80	382388,04	2253860,50
81	382373,50	2253849,26
82	382370,09	2253846,69
83	382355,73	2253835,85
84	382333,01	2253821,18
85	382328,22	2253818,09
86	382294,99	2253797,55
87	382277,89	2253788,36
88	382274,10	2253786,32
89	382242,87	2253769,51
90	382228,35	2253765,68
91	382210,90	2253765,37
92	382196,26	2253768,35
93	382189,10	2253771,29
94	382181,94	2253774,25
95	382169,48	2253784,22
96	382152,96	2253804,12
97	382125,76	2253836,19
98	382069,88	2253902,04
99	382046,30	2253931,02
100	382037,11	2253938,70
101	382023,08	2253950,40
102	382011,07	2253951,05
103	381992,25	2253943,86
104	381974,88	2253930,39

105	381921,39	2253889,98
106	381893,57	2253867,74
107	381878,73	2253859,52
108	381863,89	2253851,30
109	381859,10	2253849,16
110	381833,22	2253837,55
111	381819,15	2253840,75
112	381789,69	2253878,03
113	381763,19	2253913,49
114	381737,43	2253943,67
115	381695,62	2253974,82
116	381676,49	2253984,80
117	381667,06	2253986,72
118	381638,23	2253985,70
119	381625,59	2253980,94
120	381592,84	2253960,08
121	381577,83	2253954,53
122	381557,35	2253956,69
123	381501,58	2253977,61
124	381466,85	2253990,06
125	381454,61	2253992,30
126	381441,44	2253994,70
127	381418,13	2253997,32
128	381386,80	2253988,73
129	381366,96	2253975,90
130	381338,17	2253952,54
131	381334,21	2253950,44
132	381316,15	2253940,86
133	381290,34	2253931,45
134	381258,10	2253929,38
135	381253,05	2253929,40
136	381228,67	2253931,25
137	381204,52	2253942,01
138	381182,03	2253987,69
139	381175,37	2253996,90
140	381163,40	2254000,74
141	381051,09	2253995,91
142	381045,70	2254003,45
143	381036,38	2254016,49
144	381026,01	2254033,20
145	381008,74	2254061,02
146	380980,78	2254106,93
147	380967,42	2254144,05

148	380965,66	2254159,36
149	380963,89	2254174,68
150	380966,72	2254192,42
151	380969,55	2254210,18
152	381011,93	2254221,05
153	381054,30	2254231,92
154	381058,90	2254232,98
155	381102,55	2254243,07
156	381145,68	2254249,22
157	381148,38	2254249,61
158	381153,51	2254252,14
159	381158,64	2254254,68
160	381158,14	2254264,22
161	381139,01	2254292,29
162	381079,73	2254384,53
163	381060,80	2254417,17
164	381033,67	2254451,59
165	381026,94	2254474,55
166	381025,59	2254500,73
167	381004,96	2254518,21
168	380987,54	2254537,89
169	380977,41	2254555,79
170	380971,68	2254588,94
171	380960,49	2254591,25
172	380959,98	2254558,77
173	380942,81	2254574,66
174	380911,44	2254601,37
175	380887,67	2254613,01
176	380858,50	2254621,37
177	380856,31	2254589,94
178	380866,55	2254537,28
179	380847,19	2254490,98
180	380833,82	2254457,54
181	380806,46	2254424,10
182	380779,10	2254390,66
183	380671,16	2254283,93
184	380557,75	2254187,25
185	380432,19	2254089,05
186	380287,76	2253982,63
187	380176,48	2253920,00
188	380172,08	2253916,67
189	380157,94	2253906,01
190	380150,04	2253892,94

191	380147,73	2253859,42
192	380105,32	2253833,82
193	380067,29	2253814,81
194	380021,95	2253791,40
195	379965,65	2253759,23
196	379961,26	2253773,12
197	379958,33	2253792,14
198	379926,89	2253785,54
199	379922,53	2253775,38
200	379920,31	2253770,21
201	379933,48	2253740,95
202	379916,29	2253733,63
203	379899,10	2253726,32
204	379860,34	2253721,20
205	379809,81	2253759,98
206	379743,22	2253756,58
207	379702,46	2253747,75
208	379661,69	2253738,91
209	379656,58	2253717,63
210	379651,46	2253696,36
211	379659,56	2253636,73
212	379662,22	2253617,13
213	379704,68	2253450,65
214	379705,74	2253425,18
215	379708,98	2253320,31
216	379720,76	2253272,18
217	379722,62	2253236,78
218	379714,53	2253222,33
219	379708,56	2253211,64
220	379662,09	2253202,72
221	379620,79	2253204,12
222	379572,85	2253204,49
223	379539,60	2253242,14
224	379516,58	2253306,91
225	379507,21	2253331,32
226	379489,37	2253337,89
227	379460,74	2253309,73
228	379435,86	2253313,01
229	379428,12	2253322,86
230	379420,38	2253332,73
231	379412,00	2253355,26
232	379396,05	2253398,09
233	379385,26	2253456,67

234	379374,48	2253515,26
235	379348,87	2253528,72
236	379348,87	2253451,94
237	379339,02	2253420,69
238	379338,71	2253403,40
239	379338,68	2253401,67
240	379338,68	2253337,80
241	379330,19	2253260,17
242	379321,71	2253182,54
243	379318,30	2253100,66
244	379319,33	2253018,80
245	379325,11	2253012,68
246	379372,66	2253022,19
247	379418,52	2253039,52
248	379474,97	2253056,28
249	379536,40	2253074,52
250	379561,54	2253069,76
251	379580,56	2253033,75
252	379580,22	2252991,28
253	379580,56	2252969,55
254	379564,26	2252934,88
255	379522,13	2252906,01
256	379488,84	2252893,44
257	379442,63	2252871,03
258	379435,16	2252862,19
259	379439,58	2252851,31
260	379456,57	2252846,22
261	379489,86	2252850,98
262	379510,92	2252860,49
263	379553,39	2252874,41
264	379565,28	2252871,36
265	379569,35	2252861,50
266	379565,62	2252788,13
267	379569,35	2252716,45
268	379578,86	2252691,99
269	379594,84	2252648,83
270	379600,62	2252587,01
271	379594,84	2252522,13
272	379587,36	2252500,89
273	379579,88	2252479,66
274	379537,42	2252411,72
275	379577,99	2252378,91
276	379589,59	2252381,82

277	379601,19	2252384,71
278	379685,85	2252539,43
279	379681,00	2252476,35
280	379712,19	2252447,22
281	379753,37	2252454,86
282	379737,44	2252513,36
283	379726,94	2252551,94
284	379744,55	2252582,00
285	379722,41	2252609,31
286	379675,64	2252618,66
287	379653,43	2252729,73
288	379642,91	2252789,35
289	379614,85	2252829,10
290	379611,34	2252865,33
291	379652,26	2252931,98
292	379701,36	2253033,69
293	379732,93	2253075,77
294	379752,81	2253079,28
295	379760,99	2253129,56
296	379792,56	2253170,47
297	379861,54	2253183,33
298	379890,76	2253204,38
299	379944,54	2253260,50
300	380019,37	2253321,29
301	380049,62	2253385,73
302	380059,12	2253384,42
303	380054,44	2253341,16
304	380094,19	2253325,97
305	380078,99	2253292,05
306	380048,60	2253289,72
307	380014,69	2253260,50
308	380008,84	2253157,62
309	380059,12	2253129,56
310	380100,04	2253094,48
311	380104,71	2253034,85
312	380073,15	2252977,57
313	380029,59	2252994,00
314	380078,16	2252973,31
315	380127,01	2252952,53
316	380200,43	2252920,74
317	380412,44	2252846,28
318	380472,42	2252821,02
319	380744,86	2252709,53

320	380884,97	2252651,25
321	381270,71	2252489,51
322	381550,80	2252394,01
323	381653,11	2252591,04
324	381678,35	2252639,63
325	381749,65	2252581,66
326	381736,47	2252508,88
327	381762,41	2252497,98
328	381883,83	2252472,55
329	381818,91	2252319,04
330	381876,69	2252295,84
331	381989,51	2252270,13
332	381990,68	2252285,90
333	382089,47	2252268,95
334	382042,70	2251948,04
335	382001,26	2251917,01
336	382011,83	2251837,23
337	382046,52	2251749,76
338	382068,18	2251720,27
339	382089,85	2251690,78
340	382165,59	2251752,36
341	382197,60	2251762,55
342	382207,45	2251756,10
343	382154,83	2251706,05
344	382129,78	2251592,23
345	382195,74	2251503,02
346	382223,96	2251509,74
1	382325,15	2251390,70
347	382242,87	2252748,31
348	382382,78	2252801,42
349	382306,08	2252998,96
350	382434,48	2252985,92
351	382720,34	2253140,42
352	382722,66	2253165,56
353	382730,45	2253250,18
354	382741,85	2253300,91
355	382290,51	2253488,41
356	382236,23	2253597,26
357	382154,42	2253586,92
358	382149,91	2253586,35
359	382069,98	2253377,81
360	382233,69	2253307,45
361	382203,08	2253241,15

362	382172,47	2253174,86
363	382192,13	2253125,36
364	382211,03	2253077,77
365	382173,48	2253021,62
366	382111,02	2252911,93
367	382173,77	2252755,80
347	382242,87	2252748,31
368	382336,15	2251534,17
369	382414,81	2251560,80
370	382492,52	2251775,02
371	382526,43	2251882,57
372	382618,79	2251905,37
373	382619,37	2251932,84
374	382580,50	2252061,15
375	382569,39	2252124,86
376	382536,07	2252131,30
377	382542,50	2252190,92
378	382428,51	2252211,96
379	382312,77	2252231,83
380	382248,47	2252242,36
381	382201,70	2252251,13
382	382104,96	2252266,03
383	382057,61	2251943,37
384	382126,58	2251934,59
385	382112,56	2251847,50
386	382103,78	2251789,52
387	382221,18	2251765,31
388	382182,45	2251572,89
368	382336,15	2251534,17
389	380318,67	2253288,56
390	380354,91	2253295,56
391	380380,63	2253344,66
392	380467,15	2253361,03
393	380443,76	2253433,51
394	380346,73	2253506,00
395	380451,95	2253698,90
396	380481,18	2253684,87
397	380547,82	2253691,88
398	380570,03	2253632,27
399	380591,08	2253603,04
400	380658,89	2253610,05



401	380699,80	2253587,84
402	380725,52	2253600,70
403	380783,98	2253626,41
404	380767,61	2253684,87
405	380787,49	2253744,50
406	380799,18	2253839,20
407	380842,44	2253888,29
408	380881,02	2253963,11
409	380868,16	2254063,66
410	380864,65	2254165,37
411	380849,45	2254194,60
412	380809,70	2254184,07
413	380786,32	2254200,45
414	380682,27	2254105,75
415	380571,20	2254008,71
416	380435,58	2253866,09
417	380423,89	2253822,82
418	380435,58	2253739,82
419	380364,26	2253702,41
420	380325,68	2253677,85
421	380264,89	2253586,67
422	380157,33	2253414,81
423	380119,91	2253373,90
424	380142,13	2253320,11
425	380170,19	2253320,11
426	380200,58	2253366,88
427	380220,46	2253327,13
428	380266,06	2253309,59
389	380318,67	2253288,56
429	381537,07	2252415,59
430	381539,11	2252419,23
431	381624,28	2252623,74
432	380999,51	2252872,73
433	380909,80	2252661,55
434	381278,84	2252508,40
429	381537,07	2252415,59
435	381206,92	2253051,52
436	381274,72	2253086,01
437	381200,49	2253212,27
438	381219,19	2253243,83
439	381190,55	2253295,86

440	381166,00	2253326,25
441	381126,24	2253364,25
442	381116,89	2253388,22
443	381187,04	2253373,60
444	381178,27	2253410,43
445	381161,32	2253420,96
446	381151,38	2253441,99
447	381156,06	2253465,96
448	381110,46	2253631,38
449	381062,53	2253738,94
450	381038,56	2253746,54
451	381031,55	2253726,67
452	381055,51	2253654,77
453	381051,42	2253565,34
454	381026,87	2253524,41
455	381029,21	2253485,84
456	381051,42	2253450,76
457	381068,96	2253396,40
458	381029,79	2253383,53
459	380907,03	2253478,82
460	380900,61	2253463,03
461	380957,89	2253343,20
462	380997,64	2253289,43
463	380995,30	2253246,75
464	381021,61	2253236,23
465	381008,16	2253196,49
466	381013,43	2253192,98
467	381057,27	2253192,98
468	381070,71	2253185,96
469	381090,59	2253189,47
470	381138,52	2253163,16
471	381164,24	2253138,62
472	381167,17	2253091,85
435	381206,92	2253051,52
473	381353,20	2253272,92
474	381362,56	2253316,17
475	381410,48	2253298,63
476	381444,39	2253316,17
477	381475,95	2253316,17
478	381413,99	2253514,91
479	381465,43	2253511,41
480	381463,10	2253541,81

481	381429,19	2253560,51
482	381411,65	2253629,49
483	381419,84	2253662,23
484	381366,06	2253689,11
485	381351,16	2253716,29
486	381341,95	2253744,78
487	381310,24	2253747,85
488	381242,43	2253758,38
489	381212,62	2253781,18
490	381183,97	2253777,09
491	381183,97	2253754,28
492	381260,55	2253680,64
493	381305,56	2253619,26
494	381290,95	2253551,45
495	381292,12	2253500,59
496	381281,89	2253440,09
497	381323,98	2253299,80
473	381353,20	2253272,92
498	382748,72	2252587,39
499	382828,22	2252666,30
500	382897,78	2252647,59
501	382943,96	2252703,71
502	382945,13	2252815,37
503	382919,41	2252819,45
504	382893,10	2252827,64
505	382870,89	2252827,05
506	382786,71	2252846,35
507	382780,87	2252852,19
508	382757,48	2252848,09
509	382746,96	2252856,28
510	382736,44	2252857,44
511	382731,18	2252775,02
498	382748,72	2252587,39
512	381766,50	2253353,58
513	381830,80	2253371,70
514	381848,92	2253437,17
515	381827,88	2253523,10
516	381669,46	2253492,12
517	381662,44	2253491,53
518	381674,72	2253424,90
519	381610,42	2253412,03

520	381611,00	2253393,92
521	381681,15	2253363,51
522	381726,75	2253355,92
512	381766,50	2253353,58
523	380980,45	2252877,27
524	381060,32	2253079,37
525	381034,91	2253099,94
526	380941,12	2252900,87
523	380980,45	2252877,27
527	381558,97	2253636,50
528	381670,04	2253653,45
529	381618,02	2253703,73
530	381591,13	2253718,92
531	381512,79	2253716,00
527	381558,97	2253636,50
532	381569,50	2253476,93
533	381593,46	2253482,77
534	381567,16	2253599,68
535	381511,63	2253595,58
536	381519,81	2253544,73
537	381553,13	2253549,99
532	381569,50	2253476,93
538	380902,99	2252968,64
539	380952,61	2253082,99
540	380971,83	2253136,40
541	380986,04	2253192,97
542	380980,90	2253193,88
543	380894,37	2252976,06
538	380902,99	2252968,64
544	381579,44	2253423,73
545	381608,66	2253423,73
546	381598,14	2253475,17
547	381571,25	2253472,25
544	381579,44	2253423,73
548	383516,63	2252685,24
549	383540,83	2252716,07
550	383753,10	2253192,00

551	383848,67	2253466,56
552	383849,37	2253508,02
553	383789,53	2253566,80
554	383689,58	2253646,30
555	383620,60	2253722,28
556	383602,49	2253763,78
557	383610,08	2253805,87
558	383646,60	2253816,11
559	383722,59	2253838,31
560	383759,51	2253845,87
561	383764,44	2254062,19
562	383774,00	2254196,61
563	383756,72	2254346,02
564	383683,41	2254332,44
565	383629,11	2254305,31
566	383565,17	2254287,18
567	383516,72	2254269,68
568	383421,16	2254222,59
569	383316,19	2254174,13
570	383246,21	2254159,34
571	383221,98	2254159,34
572	383209,87	2254182,20
573	383201,80	2254199,70
574	383205,17	2254232,76
575	383207,18	2254248,15
576	383206,76	2254261,15
577	383205,84	2254289,87
578	383174,38	2254336,49
579	383144,33	2254356,88
580	383067,67	2254330,26
581	383088,01	2254280,64
582	383136,33	2254169,69
583	383141,69	2254133,90
584	383111,27	2254123,16
585	383130,96	2254049,78
586	383132,75	2254028,31
587	383113,06	2254013,99
588	383086,22	2253994,31
589	383070,11	2253971,04
590	383086,22	2253963,88
591	383122,01	2253963,88
592	383168,54	2253949,58
593	383181,07	2253901,25

594	383173,91	2253852,93
595	383150,64	2253822,51
596	383139,90	2253792,08
597	383127,38	2253779,56
598	382887,57	2253527,22
599	382880,68	2253502,21
600	382912,06	2253431,73
601	382925,77	2253382,24
602	382947,35	2253322,69
603	382968,91	2253270,77
604	383009,14	2253194,56
605	383052,15	2253125,20
606	383108,98	2253061,55
607	383133,12	2253033,24
608	383167,02	2252983,56
609	383247,96	2252898,28
610	383269,84	2252889,31
611	383278,80	2252880,84
612	383292,80	2252857,64
613	383391,00	2252773,13
548	383516,63	2252685,24
614	383555,43	2252751,00
615	383718,81	2253122,52
616	383621,99	2253117,68
617	383612,31	2253183,03
618	383630,47	2253221,75
619	383684,93	2253226,59
620	383713,97	2253231,44
621	383715,18	2253160,03
622	383722,44	2253135,84
623	383826,52	2253405,69
624	383663,14	2253383,91
625	383597,79	2253362,13
626	383567,54	2253364,55
627	383536,07	2253405,69
628	383523,97	2253400,85
629	383474,35	2253433,54
630	383471,93	2253460,16
631	383442,88	2253433,54
632	383348,49	2253448,05
633	383336,39	2253473,46
634	383326,71	2253552,12

635	383347,28	2253625,94
636	383327,91	2253691,30
637	383260,14	2253720,35
638	383229,89	2253691,30
639	383215,37	2253605,38
640	383191,16	2253565,44
641	383199,63	2253440,79
642	383237,15	2253412,96
643	383246,83	2253350,04
644	383227,46	2253299,21
645	383235,94	2253233,85
646	383251,67	2253130,99
647	383263,77	2253068,07
648	383302,50	2253022,08
649	383330,33	2252924,05
650	383346,07	2252861,12
651	383447,73	2252813,93
614	383555,43	2252751,00
652	383404,90	2253776,06
653	383432,95	2253777,81
654	383438,21	2253804,71
655	383431,79	2253831,01
656	383430,03	2253936,81
657	383395,54	2253952,01
658	383324,23	2253966,04
659	383276,29	2253981,82
660	383228,67	2254005,98
661	383191,27	2254006,66
662	383176,07	2253972,17
663	383187,18	2253911,97
664	383179,58	2253837,15
665	383337,08	2253797,11
652	383404,90	2253776,06
666	384644,20	2262974,36
667	384723,49	2263051,93
668	384799,80	2263040,71
669	384865,87	2263064,73
670	384943,95	2263127,20
671	385001,61	2263162,03
672	385014,83	2263274,95
673	385246,66	2263546,43

674	385420,84	2263731,42
675	385430,45	2263773,46
676	385366,79	2263825,12
677	385422,04	2263880,37
678	385476,10	2264014,90
679	385516,94	2264049,75
680	385503,73	2264141,04
681	385609,74	2264229,94
682	385575,78	2264272,37
683	385622,79	2264337,09
684	385536,78	2264411,21
685	385536,17	2264409,64
686	385478,06	2264254,53
687	385465,02	2264217,59
688	385475,88	2264182,82
689	385449,81	2264184,99
690	385449,81	2264163,26
691	385465,02	2264145,88
692	385428,08	2264148,05
693	385399,83	2264091,55
694	385375,92	2264050,26
695	385367,23	2264026,36
696	385360,71	2264022,02
697	385336,81	2264022,02
698	385289,00	2263967,69
699	385239,03	2263885,12
700	385256,41	2263859,05
701	385234,68	2263806,89
702	385199,91	2263798,20
703	385206,43	2263778,64
704	385193,39	2263759,08
705	385184,70	2263743,87
706	385162,97	2263711,27
707	385145,59	2263702,58
708	385128,20	2263689,54
709	385006,52	2263487,45
710	385015,21	2263448,35
711	385002,17	2263417,92
712	385004,34	2263389,67
713	384978,27	2263389,67
714	384956,54	2263372,29
715	384945,67	2263341,86
716	384945,67	2263287,54



717	384906,56	2263274,50
718	384895,69	2263261,46
719	384854,41	2263246,25
720	384810,95	2263187,58
721	384780,52	2263122,39
722	384760,97	2263144,13
723	384745,76	2263133,25
724	384634,93	2263018,09
725	384615,38	2262996,35
726	384641,45	2262976,80
666	384644,20	2262974,36

## 1.5. Плантационная зона

Обозначение характерных точек границ	Координаты (МСК-18), метры	
	X	Y
1	383555,43	2252751,00
2	383718,81	2253122,52
3	383621,99	2253117,68
4	383612,31	2253183,03
5	383630,47	2253221,75
6	383684,93	2253226,59
7	383713,97	2253231,44
8	383715,18	2253160,03
9	383722,44	2253135,84
10	383826,52	2253405,69
11	383663,14	2253383,91
12	383597,79	2253362,13
13	383567,54	2253364,55
14	383536,07	2253405,69
15	383523,97	2253400,85
16	383474,35	2253433,54
17	383471,93	2253460,16
18	383442,88	2253433,54
19	383348,49	2253448,05
20	383336,39	2253473,46
21	383326,71	2253552,12
22	383347,28	2253625,94
23	383327,91	2253691,30
24	383260,14	2253720,35
25	383229,89	2253691,30
26	383215,37	2253605,38

27	383191,16	2253565,44
28	383199,63	2253440,79
29	383237,15	2253412,96
30	383246,83	2253350,04
31	383227,46	2253299,21
32	383235,94	2253233,85
33	383251,67	2253130,99
34	383263,77	2253068,07
35	383302,50	2253022,08
36	383330,33	2252924,05
37	383346,07	2252861,12
38	383447,73	2252813,93
1	383555,43	2252751,00
39	383154,11	2252051,06
40	383228,35	2252125,88
41	383265,76	2252173,24
42	383336,44	2252306,07
43	383497,74	2252617,89
44	383517,74	2252648,89
45	383463,78	2252688,46
46	383339,83	2252773,01
47	383264,72	2252834,36
48	383249,10	2252849,27
49	382948,64	2252449,44
50	382721,53	2252183,18
51	383073,69	2252294,99
39	383154,11	2252051,06
52	380318,67	2253288,56
53	380354,91	2253295,56
54	380380,63	2253344,66
55	380467,15	2253361,03
56	380443,76	2253433,51
57	380346,73	2253506,00
58	380451,95	2253698,90
59	380481,18	2253684,87
60	380547,82	2253691,88
61	380570,03	2253632,27
62	380591,08	2253603,04
63	380658,89	2253610,05
64	380699,80	2253587,84
65	380725,52	2253600,70

66	380783,98	2253626,41
67	380767,61	2253684,87
68	380787,49	2253744,50
69	380799,18	2253839,20
70	380842,44	2253888,29
71	380881,02	2253963,11
72	380868,16	2254063,66
73	380864,65	2254165,37
74	380849,45	2254194,60
75	380809,70	2254184,07
76	380786,32	2254200,45
77	380682,27	2254105,75
78	380571,20	2254008,71
79	380435,58	2253866,09
80	380423,89	2253822,82
81	380435,58	2253739,82
82	380364,26	2253702,41
83	380325,68	2253677,85
84	380264,89	2253586,67
85	380157,33	2253414,81
86	380119,91	2253373,90
87	380142,13	2253320,11
88	380170,19	2253320,11
89	380200,58	2253366,88
90	380220,46	2253327,13
91	380266,06	2253309,59
52	380318,67	2253288,56
92	381948,62	2251913,27
93	381990,61	2251925,35
94	382001,26	2251917,01
95	382042,70	2251948,04
96	382089,47	2252268,95
97	381990,68	2252285,90
98	381989,51	2252270,13
99	381876,69	2252295,84
100	381818,91	2252319,04
101	381795,31	2252320,06
102	381556,24	2252390,87
103	381517,48	2252336,02
104	381493,27	2252258,57
105	381492,67	2252210,17
106	381497,99	2252149,11

107	381514,68	2252122,65
108	381658,70	2252089,08
109	381671,52	2252070,60
110	381697,57	2252016,04
111	381746,43	2251987,47
112	381792,45	2251939,27
92	381948,62	2251913,27
113	379744,92	2252581,54
114	379926,82	2252893,24
115	380029,31	2252994,10
116	380073,15	2252977,57
117	380104,71	2253034,85
118	380100,04	2253094,48
119	380059,12	2253129,56
120	380008,84	2253157,62
121	380014,69	2253260,50
122	380048,60	2253289,72
123	380078,99	2253292,05
124	380094,19	2253325,97
125	380054,44	2253341,16
126	380059,12	2253384,42
127	380049,62	2253385,73
128	380019,37	2253321,29
129	379944,54	2253260,50
130	379890,76	2253204,38
131	379861,54	2253183,33
132	379792,56	2253170,47
133	379760,99	2253129,56
134	379752,81	2253079,28
135	379732,93	2253075,77
136	379701,36	2253033,69
137	379652,26	2252931,98
138	379611,34	2252865,33
139	379614,85	2252829,10
140	379642,91	2252789,35
141	379653,43	2252729,73
142	379675,64	2252618,66
143	379722,41	2252609,31
113	379744,92	2252581,54
144	381206,92	2253051,52
145	381274,72	2253086,01

146	381200,49	2253212,27
147	381219,19	2253243,83
148	381190,55	2253295,86
149	381166,00	2253326,25
150	381126,24	2253364,25
151	381116,89	2253388,22
152	381187,04	2253373,60
153	381178,27	2253410,43
154	381161,32	2253420,96
155	381151,38	2253441,99
156	381156,06	2253465,96
157	381110,46	2253631,38
158	381062,53	2253738,94
159	381038,56	2253746,54
160	381031,55	2253726,67
161	381055,51	2253654,77
162	381051,42	2253565,34
163	381026,87	2253524,41
164	381029,21	2253485,84
165	381051,42	2253450,76
166	381068,96	2253396,40
167	381029,79	2253383,53
168	380907,03	2253478,82
169	380900,61	2253463,03
170	380957,89	2253343,20
171	380997,64	2253289,43
172	380995,30	2253246,75
173	381021,61	2253236,23
174	381008,16	2253196,49
175	381013,43	2253192,98
176	381057,27	2253192,98
177	381070,71	2253185,96
178	381090,59	2253189,47
179	381138,52	2253163,16
180	381164,24	2253138,62
181	381167,17	2253091,85
144	381206,92	2253051,52
182	381353,20	2253272,92
183	381362,56	2253316,17
184	381410,48	2253298,63
185	381444,39	2253316,17
186	381475,95	2253316,17

187	381413,99	2253514,91
188	381465,43	2253511,41
189	381463,10	2253541,81
190	381429,19	2253560,51
191	381411,65	2253629,49
192	381419,84	2253662,23
193	381366,06	2253689,11
194	381351,16	2253716,29
195	381341,95	2253744,78
196	381310,24	2253747,85
197	381242,43	2253758,38
198	381212,62	2253781,18
199	381183,97	2253777,09
200	381183,97	2253754,28
201	381260,55	2253680,64
202	381305,56	2253619,26
203	381290,95	2253551,45
204	381292,12	2253500,59
205	381281,89	2253440,09
206	381323,98	2253299,80
182	381353,20	2253272,92
207	382732,87	2253165,81
208	382951,32	2253171,04
209	382980,41	2253187,55
210	382945,92	2253256,64
211	382907,80	2253345,30
212	382883,13	2253410,43
213	382849,44	2253514,58
214	382824,20	2253581,51
215	382768,88	2253609,46
216	382778,24	2253538,74
217	382765,96	2253467,43
218	382757,19	2253420,66
219	382760,12	2253355,19
220	382743,75	2253276,86
207	382732,87	2253165,81
221	383849,37	2253508,02
222	383858,00	2253854,29
223	383759,51	2253845,87
224	383722,59	2253838,31
225	383646,60	2253816,11

226	383610,08	2253805,87
227	383602,49	2253763,78
228	383620,60	2253722,28
229	383689,58	2253646,30
230	383789,53	2253566,80
221	383849,37	2253508,02
231	383404,90	2253776,06
232	383432,95	2253777,81
233	383438,21	2253804,71
234	383431,79	2253831,01
235	383430,03	2253936,81
236	383395,54	2253952,01
237	383324,23	2253966,04
238	383276,29	2253981,82
239	383228,67	2254005,98
240	383191,27	2254006,66
241	383176,07	2253972,17
242	383187,18	2253911,97
243	383179,58	2253837,15
244	383337,08	2253797,11
231	383404,90	2253776,06
245	382748,72	2252587,39
246	382828,22	2252666,30
247	382897,78	2252647,59
248	382943,96	2252703,71
249	382945,13	2252815,37
250	382919,41	2252819,45
251	382893,10	2252827,64
252	382870,89	2252827,05
253	382786,71	2252846,35
254	382780,87	2252852,19
255	382757,48	2252848,09
256	382746,96	2252856,28
257	382736,44	2252857,44
258	382731,18	2252775,02
245	382748,72	2252587,39
259	381766,50	2253353,58
260	381830,80	2253371,70
261	381848,92	2253437,17
262	381827,88	2253523,10

263	381669,46	2253492,12
264	381662,44	2253491,53
265	381674,72	2253424,90
266	381610,42	2253412,03
267	381611,00	2253393,92
268	381681,15	2253363,51
269	381726,75	2253355,92
259	381766,50	2253353,58
270	380980,45	2252877,27
271	381060,32	2253079,37
272	381034,91	2253099,94
273	380941,12	2252900,87
270	380980,45	2252877,27
274	381558,97	2253636,50
275	381670,04	2253653,45
276	381618,02	2253703,73
277	381591,13	2253718,92
278	381512,79	2253716,00
274	381558,97	2253636,50
279	381569,50	2253476,93
280	381593,46	2253482,77
281	381567,16	2253599,68
282	381511,63	2253595,58
283	381519,81	2253544,73
284	381553,13	2253549,99
279	381569,50	2253476,93
285	380902,99	2252968,64
286	380952,61	2253082,99
287	380971,83	2253136,40
288	380986,04	2253192,97
289	380980,90	2253193,88
290	380894,37	2252976,06
285	380902,99	2252968,64
291	381579,44	2253423,73
292	381608,66	2253423,73
293	381598,14	2253475,17
294	381571,25	2253472,25
291	381579,44	2253423,73



## 1.6. Заповедная зона

Обозначение характерных точек границ	Координаты (МСК-18), метры	
	X	Y
1	381537,07	2252415,59
2	381539,11	2252419,23
3	381624,28	2252623,74
4	380999,51	2252872,73
5	380909,80	2252661,55
6	381278,84	2252508,40
1	381537,07	2252415,59
7	282579,62	2236969,21
8	282589,69	2236970,98
9	282602,59	2236979,40
10	282612,22	2236984,20
11	282629,62	2237007,11
12	282641,18	2237020,45
13	282655,50	2237036,96
14	282625,70	2237055,86
15	282582,42	2237073,44
16	282570,10	2237055,96
17	282556,54	2237024,43
18	282554,63	2236989,11
19	282563,38	2236991,61
20	282578,47	2236977,90
7	282579,62	2236969,21
21	282601,31	2237070,74
22	282596,74	2237109,80
23	282581,59	2237127,59
24	282575,57	2237100,54
21	282601,31	2237070,74

2. Планы границ функциональных зон особо охраняемой природной территории регионального значения «Удмуртский ботанический сад»

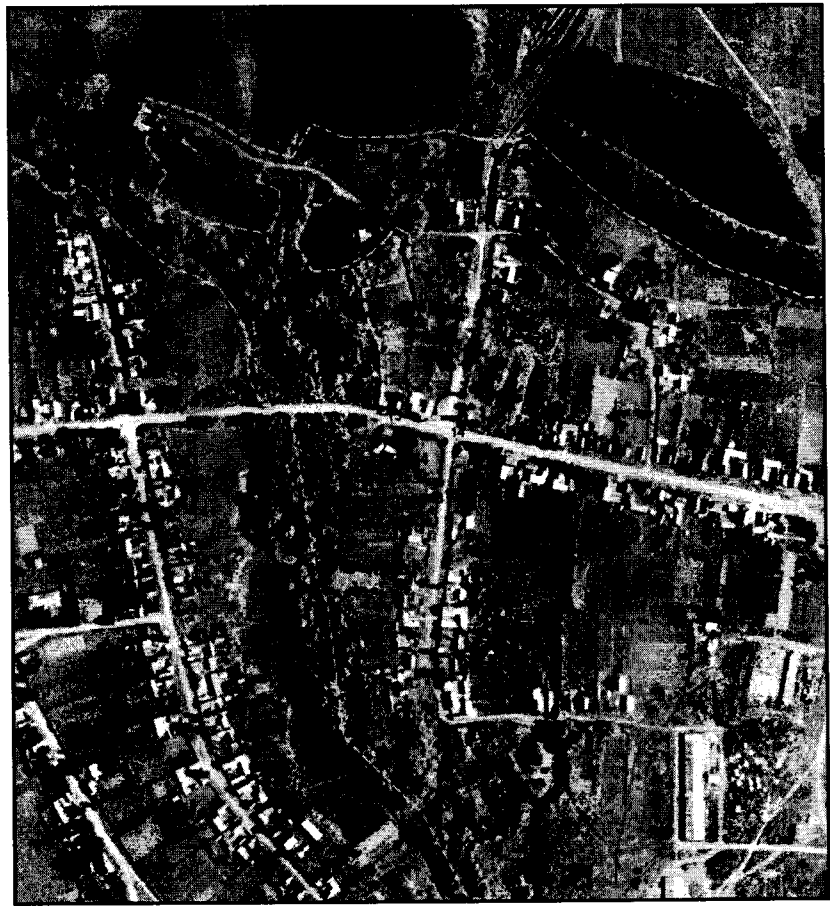
2.1. Экспозиционная зона



2.2. Научно-экспериментальная зона



2.3. Административно-хозяйственная зона



2.4. Рекреационная зона



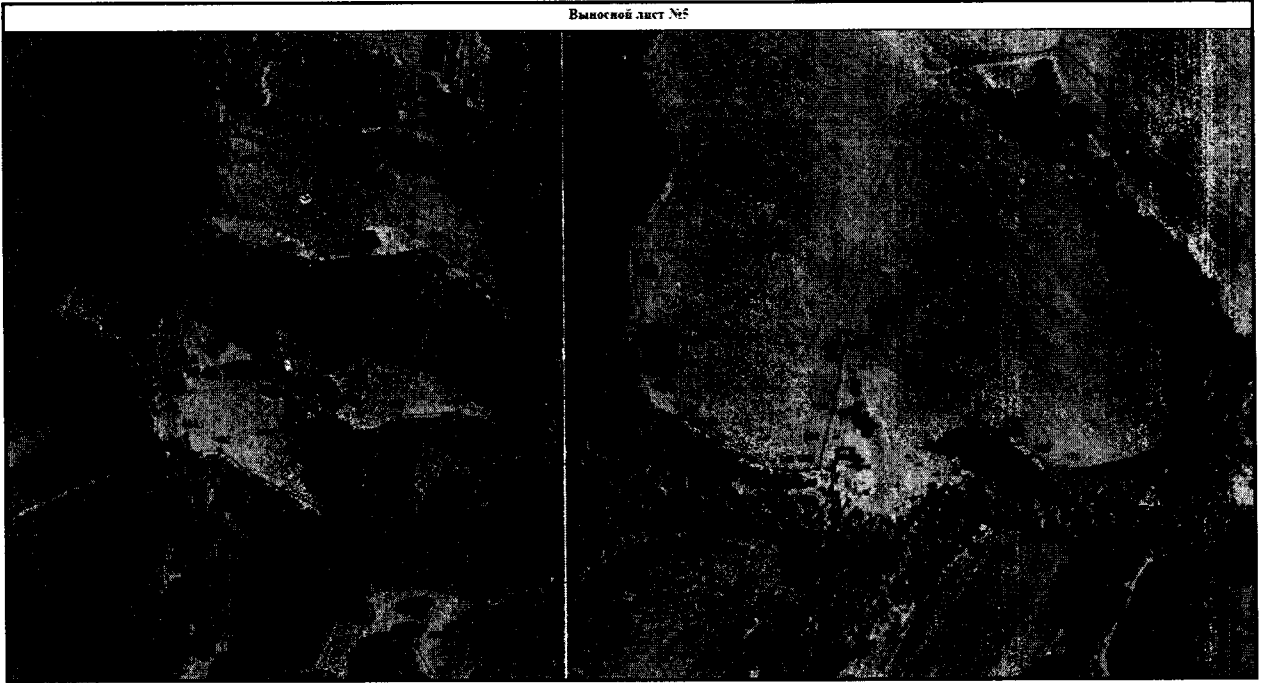
Выносной лист №3



Выносной лист №4



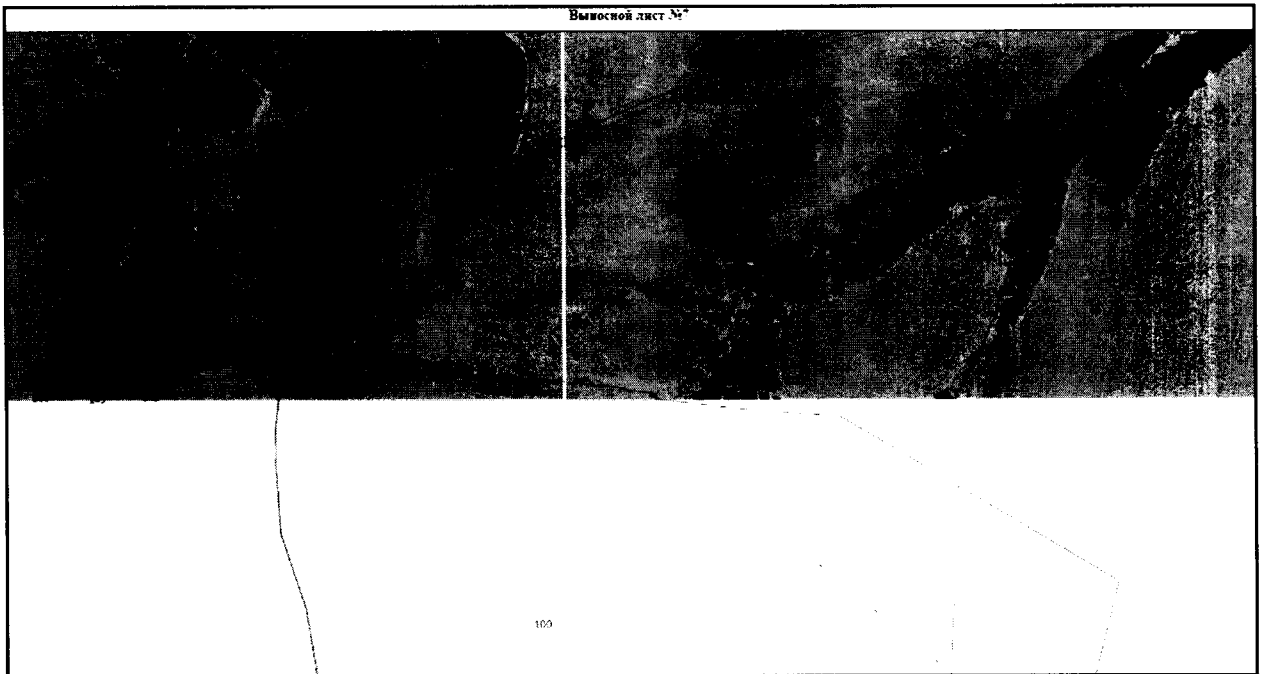
Вымпел лист №5



Вымпел лист №6



Выносной лист №2



Выносной лист №8





Выпосной лист №9



Выпосной лист №10

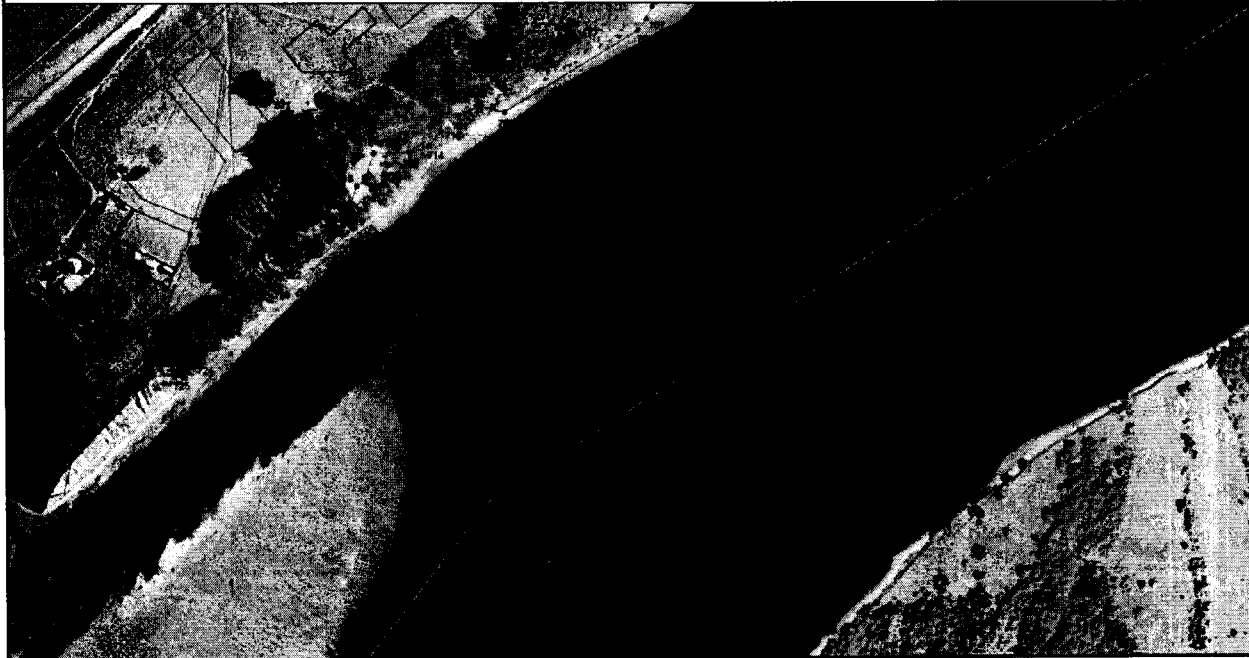




Выносной лист №11

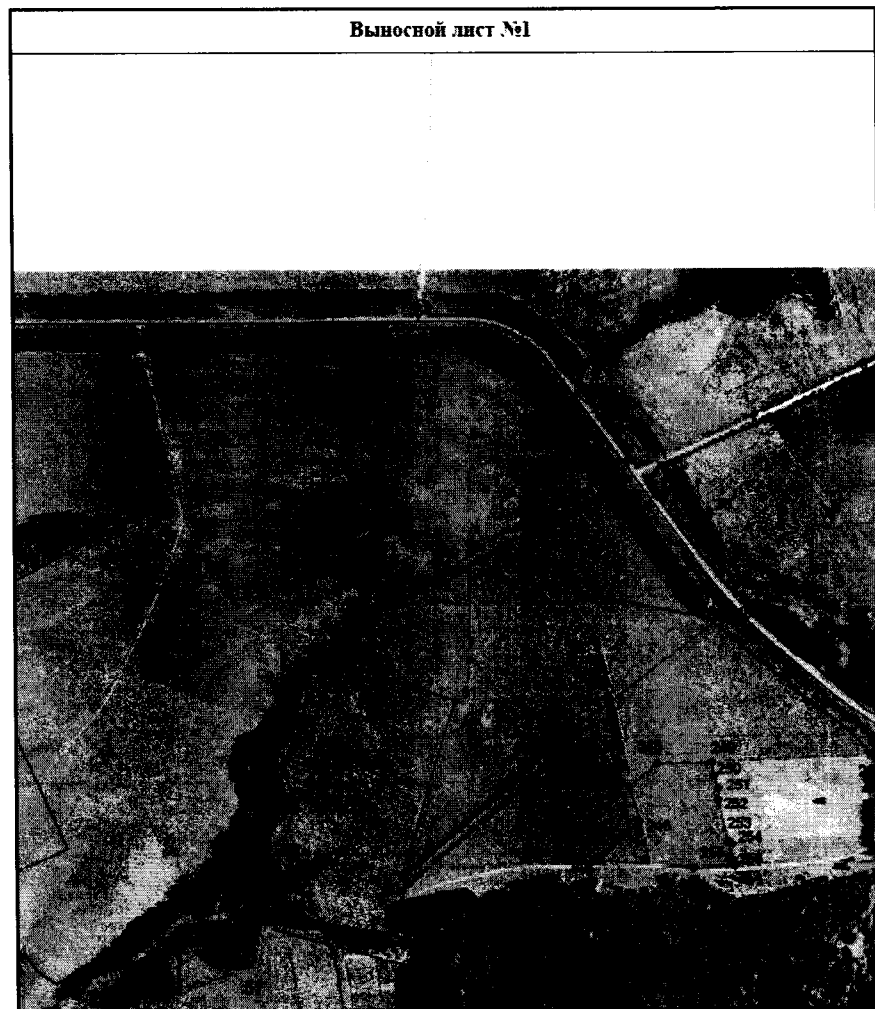


Выносной лист №12





2.5. Плантационная зона



Выносной лист №2



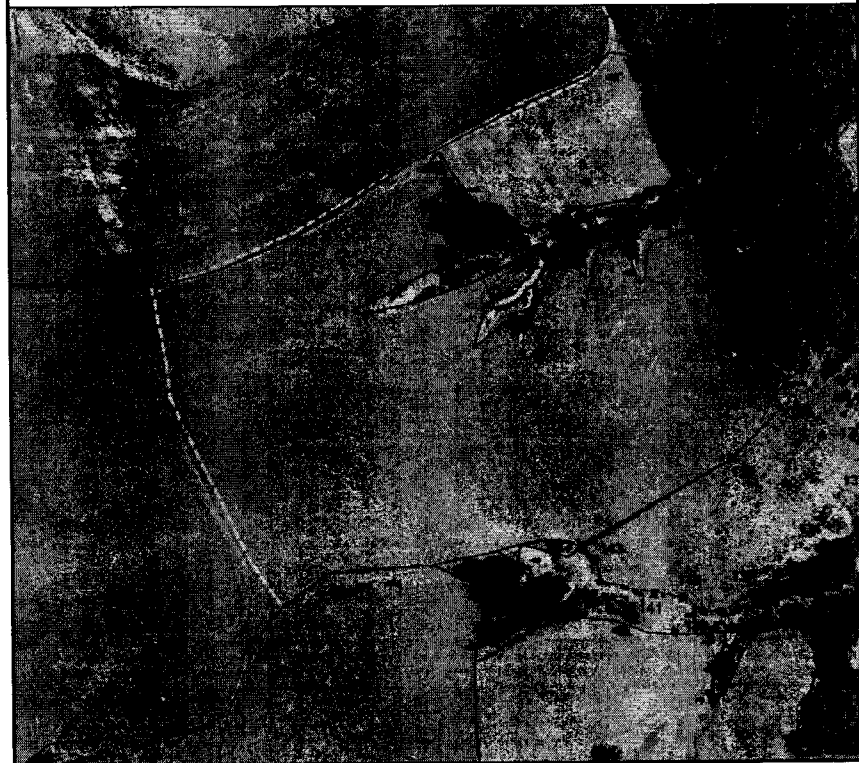
Выносной лист №3



Выносной лист №4



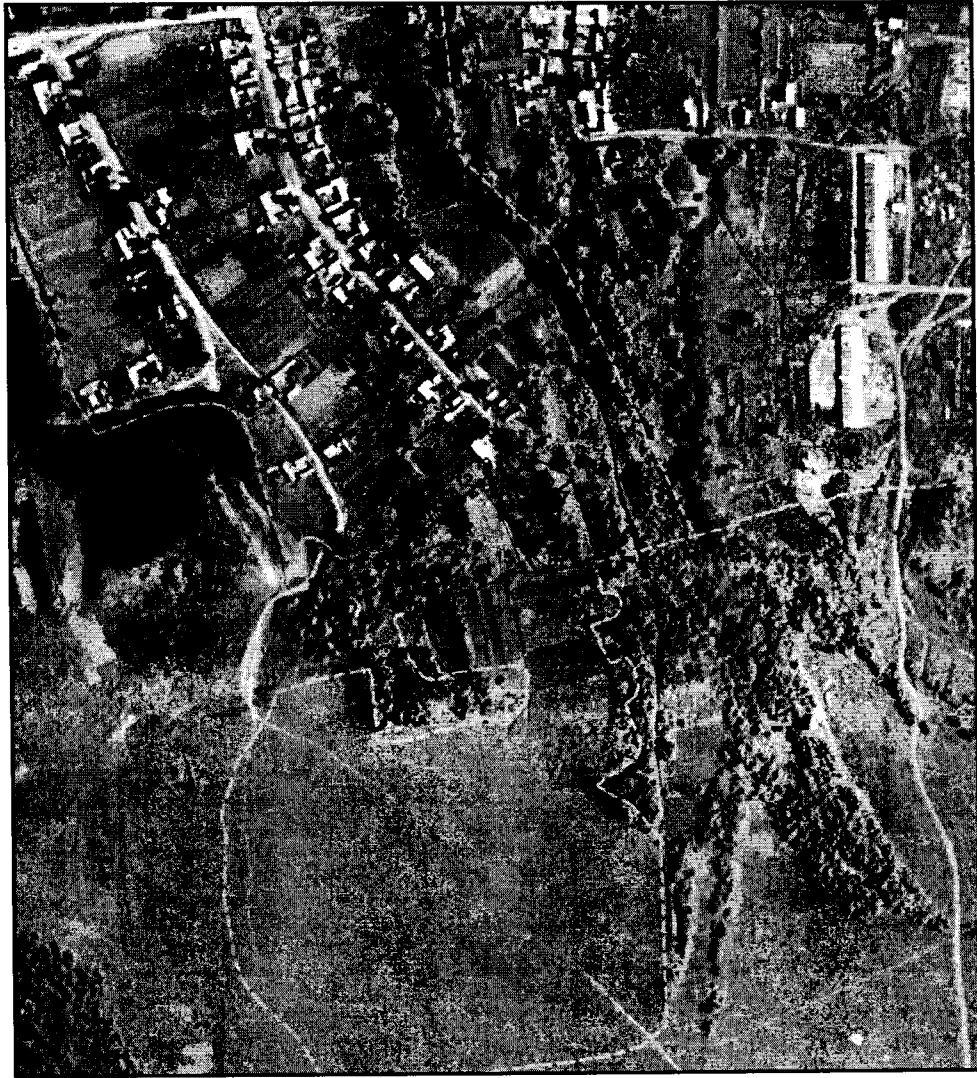
Выносной лист №5





## 2.6 Заповедная зона





— граница функциональной зоны Ботанического сада.

