



ТЫВА РЕСПУБЛИКАНЫҢ ЧАЗАА  
**ДОКТААЛ**  
ПРАВИТЕЛЬСТВО РЕСПУБЛИКИ ТЫВА  
**ПОСТАНОВЛЕНИЕ**

от 29 декабря 2018 г. № 664

г.Кызыл

**О внесении изменений в положения  
государственных природных заказников  
республиканского значения Республики Тыва**

В соответствии с Федеральным законом от 14 марта 1995 г. № 33-ФЗ «Об особо охраняемых природных территориях», постановлением Правительства Российской Федерации от 19 февраля 2015 г. № 138 «Об утверждении Правил создания охранных зон отдельных категорий особо охраняемых природных территорий, установления их границ, определения режима охраны и использования земельных участков и водных объектов в границах таких зон», Законом Республики Тыва от 9 декабря 1996 г. № 645 «Об особо охраняемых природных территориях Республики Тыва» Правительство Республики Тыва **ПОСТАНОВЛЯЕТ**:

1. Внести в постановление Правительства Республики Тыва от 31 мая 2008 г. № 336 «Об утверждении положений о государственных природных заказниках республиканского значения Республики Тыва» следующие изменения:

1) в Положении о государственном природном заказнике республиканского значения Республики Тыва «Чагытайский»:

а) раздел III изложить в следующей редакции:

«III. Местоположение, площадь и границы заказника

Заказник расположен на землях муниципального образования «Тандинский кожуун Республики Тыва».

Общая площадь заказника – 11822,57 гектаров.

Описание границ:

*Северная* граница начинается в точке с координатами 51° 3' 16.27" с.ш, 94° 40' 12.12" в.д., расположенной в +18 км автомобильной дороги 93Н-33 Бай-Хаак Балгазын, охватывая южную сторону лесного квартала № 57 Сосновского участкового лесничества Тандынского лесничества и идет в восточном направлении до точки с координатами 51° 02' 37.91" с.ш, 94° 48' 21.45" в.д., расположенной в +29 км от автомобильной дороги 93Н-33 Бай-Хаак Балгазын.

*Восточная* граница проходит от точки с координатами 51° 02' 37.91" с.ш, 94° 48' 21.45" в.д., расположенной в 29 км от автомобильной дороги 93Н-33 Бай-Хаак – Балгазын. Идет в южном направлении охватывая пятикилометровую прибрежную часть поймы реки Мажалык до точки с координатами 50° 58' 42.39" с.ш, 94° 47' 15.82" в.д., расположенной в вершине горы Улуг-Тей.

*Южная* граница проходит от точки с координатами 50° 58' 42.39" с.ш, 94° 47' 15.82" в.д., в вершине горы Улуг-Тей, охватывая северную сторону лесного квартала № 94 и северо-восточную сторону лесных кварталов № 93, 88 Сосновского участкового лесничества Тандынского лесничества и идет в западном направлении до точки с координатами 50° 59' 47.74" с.ш, 94° 39' 43.98" в.д., расположенную в 0.8 км северо-западнее от детского оздоровительного лагеря «Чагытай».

*Западная* граница проходит от точки с координатами 50° 59' 47.74" с.ш, 94° 39' 43.98" в.д., расположенную в 0,8 км северо-западнее от детского оздоровительного лагеря «Чагытай». Охватывая северо-восточные стороны лесного квартала № 83,82 Сосновского участкового лесничества Тандынского лесничества в северо-западном направлении.

Далее граница проходит общим северным направлением по трехкилометровой береговой полосе – в первоначальную точку описания до точки с координатами 51° 3' 16.27" с.ш, 94° 40' 12.12" в.д., расположенной в +18 км автомобильной дороги 93Н-33 Бай – Хаак Балгазын.

Каталог координат поворотных точек государственного  
природного заказника республиканского значения  
Республики Тыва «Чагытайский»

Обозначение характерных точек границ	Координаты	
	Х	У
1	152050.6	13214.06
2	151360.1	13046.66
3	151113.2	13068
4	151032.8	13361.84
5	150435.6	13434.23
6	150250	13493.05
7	150014.8	13931.93
8	149811.2	14031.47

9	149566.8	13959.08
10	149381.3	13959.08
11	149087.2	14194.36
12	149109.9	14479.4
13	149327	14719.21
14	149123.4	14873.04
15	148503.6	14560.85
16	148498.1	14782.55
17	148337.1	14945.43
18	148125.3	14954.48
19	147944.3	15128.23
20	147908.1	15425.04
21	147757	15533.63
22	147439.4	15504.67
23	147289.2	15540.87
24	147014.1	15227.77
25	146876.5	15166.23
26	146822.2	15209.67
27	146905.5	15537.25
28	146749.8	15739.95
29	146339	15558.96
30	146125.7	15768.43
31	146267.9	15999.9
32	146516.8	16465.93
33	146747.5	16714.79
34	146738.5	16782.65
35	146557.5	16796.23
36	146213.6	16579.05
37	145878.8	16615.25
38	145426.3	16506.66
39	145209.2	16416.16
40	145136.8	16488.56
41	145204.6	16665.02
42	145471.6	17072.23
43	145670.7	17207.96
44	145942.1	17293.93
45	145933.1	17416.09
46	145557.5	17407.04
47	145494.2	17628.75
48	146159.3	18230.52
49	145706.9	18334.58
50	145743.1	18597.01
51	145616.4	18597.01
52	145241.6	18352.96
53	144968.7	19706.32
54	145161.1	20595.31

55	145919.6	21918.81
56	146547.4	23142.92
57	147243.1	23383.55
58	147264.1	24199.62
59	146338.1	25062.77
60	146604.9	25580.67
61	147698.3	26595.52
62	148901.4	27233.73
63	149874.5	27390.67
64	150340	27139.57
65	150946.9	25742.83
66	151129.9	25460.35
67	151694.9	25151.71
68	152814.4	25136.01
69	153792.6	24539.65
70	154807.5	23545.72
71	155283.5	22410.55
72	156361.2	21008.58
73	156392.6	19543.84
74	156795.1	18143.45
75	156507.6	18225.57
76	156298.4	18340.66
77	156131	18162.8
78	156167.6	17822.77
79	156514.5	17386.49
80	156591.3	17011.93
81	156661.4	17002.46
82	156633.2	16708.52
83	156005.4	15871.52
84	154781.3	14678.8
85	153170.1	14019.67
86	152050.6	13214.06

б) дополнить приложением следующего содержания:

«Приложение  
к Положению о государственном  
природном заказнике республиканского  
значения Республики Тыва «Чагыттайский»

Карта-схема расположения границы государственного природного заказника  
республиканского значения Республики Тыва «Чагыттайский»



Условные обозначения Масштаб 1: 100 000

- Граница заказника «Чагыттайский»
- - - - - Границы муниципальных районов
- Граница лесного квартала;

2) в Положении о государственном природном заказнике республиканского значения Республики Тыва «Дургенский»:

а) раздел III изложить в следующей редакции:

**«III. Местоположение, площадь и границы заказника**

Заказник расположен на землях государственного лесного фонда и на землях муниципальных образований «Тандинский кожуун Республики Тыва».

Общая площадь заказника – 31925,25 гектаров.

Описание границ:

*Северная* граница начинается в точке с координатами 51° 04' 20.85"с.ш, 94° 35' 03.32"в.д., расположенной возле фермы Хоры, и проходит по краю леса до реки Дурген, а затем по этой реке следует до первого левого притока.

Далее идет до точки с координатами 51° 00' 03.27"с.ш, 94° 31' 46.07"в.д., на истоке ручья Проездной, охватывая северо-западные стороны лесного квартала № 70, 69, 73, 72, 77 Сосновского участкового лесничества Тандинского лесничества.

*Восточная* граница проходит от точки с координатами 51° 00' 03.27"с.ш, 94° 31' 46.07"в.д., расположенной на истоке ручья Проездной, идет в южном направлении по гольцам вдоль границы с Тес-Хемским кожууном, до точки с координатами 50° 53' 42.28" с.ш, 94° 24' 27.47" в.д., расположенной в вершине горы с отметкой 2232, охватывая западные стороны лесных кварталов с №71, 77, 84, 89, 106.

*Южная* граница проходит от точки с координатами 50° 53' 42.28" с.ш, 94° 24' 27.47" в.д., расположенной в вершине горы с отметкой 2232, следует на Восток до точки с координатами 50° 52' 09.17" с.ш, 94° 39' 14.55" в.д., расположенной у истоков реки Дурген. Охватывает южные стороны лесных кварталов № 106, 107, 108, 112, 113 Сосновского участкового лесничества Тандинского лесничества.

*Западная* граница начинается от точки с координатами 50° 52' 09.17" с.ш, 94° 39' 14.55" в.д., расположенной у истоков реки Дурген.

Далее граница проходит общим северным направлением по трехкилометровой береговой полосе – в первоначальную точку описания. До точки с координатами 51° 04' 20.85"с.ш, 94° 35' 03.32"в.д., расположенной возле фермы Хоры.

Перечень лесных кварталов по лесничествам: 77, 72, 73, 69, 70, 74, 75, 84, 85, 78, 79, 86, 80, 89, 77, 91, 92, 110, 106, 107, 108, 109, 112, 113, 81, 87, 88, 93, 94.

**Каталог координат поворотных точек государственного  
природного заказника республиканского значения  
Республики Тыва «Дургенский»**

Обозначение характерных точек границ	Координаты	
	X	Y
1	157266.3	9065.097
2	157056.8	9764.543

3	157174.5	9728.186
4	157158.9	9941.136
5	157053.3	9996.537
6	156991	10159.28
7	156932.1	10206.02
8	156802.3	10178.32
9	156736.5	10384.35
10	156464.7	10292.59
11	156376.4	10406.86
12	156163.4	10432.83
13	156217.1	10689.06
14	155984.2	11172.96
15	155614.6	11064.75
16	155260.6	11069.08
17	154908.2	11174.69
18	154818.2	11215.37
19	154608.7	11338.3
20	154463.3	11419.67
21	154363.7	11528.74
22	154287.6	11593.66
23	154188.9	11639.54
24	154089.3	11659.45
25	154007.1	11691.48
26	153932.7	11675.9
27	153838.3	11729.57
28	153784.6	11727.84
29	153663.4	11783.24
30	153500.7	11831.72
31	153320.6	11823.06
32	153131.9	11809.21
33	152944.9	11823.06
34	152740.7	11817.87
35	152643.7	11838.64
36	152484.4	11771.12
37	152302.6	11722.65
38	152115.7	11757.27
39	151757.3	11480.26
40	151565.1	11267.31
41	151402.4	11187.67
42	151217.1	11035.32
43	150376.2	11203.87
44	149245.1	11647.27
45	148756.4	11882.55
46	148557.3	11954.94
47	148249.7	12244.52
48	147752	12597.43

49	146946.6	12660.78
50	146403.6	12633.63
51	146313.1	13072.51
52	146028.1	13461.62
53	145684.2	13687.85
54	145688.8	14434.4
55	145788.3	14995.45
56	145878.8	15366.47
57	146188.2	15870.2
58	146516.8	16465.93
59	146747.5	16714.79
60	146738.5	16782.65
61	146557.5	16796.23
62	146213.6	16579.05
63	145878.8	16615.25
64	145426.3	16506.66
65	145209.2	16416.16
66	145136.8	16488.56
67	145204.6	16665.02
68	145471.6	17072.23
69	145670.7	17207.96
70	145942.1	17293.93
71	145933.1	17416.09
72	145557.5	17407.04
73	145494.2	17628.75
74	146159.3	18230.52
75	145706.9	18334.58
76	145743.1	18597.01
77	145616.4	18597.01
78	145032.7	18216.94
79	144263.5	17940.94
80	144128.7	17954.52
81	144209.2	18158.12
82	144145.9	18388.88
83	144096.1	18488.42
84	144231.8	18624.15
85	144367.6	18560.81
86	144887.9	18796.09
87	145041.7	19004.22
88	144417.4	18999.69
89	144263.5	18854.91
90	144105.2	18913.72
91	144141.4	19094.71
92	144331.4	19221.4
93	144860.8	19284.74
94	144571.2	19601.46



95	144408.3	19587.88
96	144496.1	19713.67
97	144306	19957.99
98	143643.7	19357.13
99	143444.6	19320.94
100	143349.6	19384.28
101	143498.9	19633.13
102	143498.9	19845.79
103	143259.1	20044.87
104	143313.4	20225.85
105	143299.8	20474.7
106	143146	20547.09
107	143001.2	20515.42
108	142897.1	20614.96
109	142915.2	21257.45
110	142942.3	21298.17
111	142621.1	21497.25
112	142471.8	21207.68
113	142213.9	21148.86
114	141969.6	21248.4
115	141177.8	21171.48
116	140901.8	21049.32
117	140562.4	20777.85
118	140386	20180.6
119	140232.1	19388.8
120	140060.2	18882.05
121	139725.4	18384.35
122	139485.2	18241.26
123	140017.4	17701.42
124	140107.8	17304.88
125	140074.4	17053.32
126	139778.4	16566.83
127	139073.8	15363.57
128	138854.7	14997.4
129	138512.8	13802.8
130	137889.5	13603.71
131	136426.6	14365.48
132	134565.4	13543.11
133	134898.7	12517.31
134	135331.5	12374.48
135	135586.9	10950.48
136	134911.7	10543.63
137	135353.2	7037.742
138	135820.6	6250
139	136911.4	6518.352
140	137274.9	5496.884

141	136894	5094.356
142	136924.3	4709.141
143	136725.2	3981.995
144	136946	3042.763
145	137693.9	2448.061
146	137543.3	1956.371
147	137754.5	1502.77
148	137778.7	1237.881
149	758.3102	137642
150	534.9723	137659.3
151	271.8144	137766.6
152	137822	-240.651
153	137713	-602.493
154	137638.5	-689.058
155	137257.6	-915.859
156	137164.1	-1021.47
157	137255.9	-1421.4
158	137226.5	-1554.71
159	137044.7	-1958.97
160	137027.4	-2186.63
161	137158.9	-2343.32
162	137396.1	-2444.6
163	137500	-2576.18
164	137491.3	-2837.6
165	137519	-3021.12
166	137702.6	-3137.12
167	137764	-3228.88
168	137723.3	-3638.33
169	137748.4	-3692
170	137787.4	-3739.61
171	138038.4	-3651.32
172	138563	-3569.94
173	138783.8	-3447.89
174	139063.4	-3143.18
175	139742	-2015.24
176	139866.7	-1854.22
177	139975.8	-1804.02
178	140020.8	-1710.53
179	140618.1	-1698.41
180	141066.5	-1483.73
181	141376.4	-1402.35
182	142204.8	-1735.63
183	142698.2	-1809.21
184	143615.8	-1744.29
185	143966.4	-1960.7
186	144106.6	-2444.6

187	144321.3	-3613.23
188	145816.3	-4050.38
189	146543.5	-4660.66
190	146785.8	-4684.9
191	147359.8	-4284.97
192	148190.8	-4475.42
193	149382.1	-5066.27
194	149567.8	-4787.95
195	149884.9	-4347.14
196	149869.2	-4007.11
197	149544.9	-3311.36
198	149607.7	-2960.87
199	149869.2	-2620.84
200	150837	-1998.33
201	151286.9	-1789.08
202	151475.2	-544.047
203	418.4976	151464.7
204	696.8995	151334.1
205	152552.8	1914.627
206	152511	2605.148
207	153306.1	2929.483
208	153431.7	3337.518
209	153745.6	3567.692
210	154038.5	4153.589
211	153714.2	4509.312
212	153735.1	5079.515
213	153677.5	5273.07
214	153852.1	5266.621
215	154040.9	5301.247
216	154141.3	5420.706
217	154276.3	5505.54
218	154421.7	5659.626
219	154513.5	5728.878
220	154619.1	5701.177
221	154816.5	5775.623
222	155065.8	5749.654
223	155176.6	5734.072
224	155311.6	6082.064
225	155287.4	6270.776
226	155380.9	6369.46
227	155472.6	6478.532
228	155535	6651.662
229	155488.2	6920.014
230	155436.3	7096.607
231	155498.6	7235.111
232	155571.3	7364.958

233	155668.3	7505.194
234	155914.1	7659.28
235	156023.2	7666.205
236	156061.3	7728.532
237	156210.2	7809.903
238	156262.1	8010.734
239	156234.4	8102.493
240	156184.2	8138.85
241	156035.3	8126.731
242	155941.8	8185.596
243	155777.4	8138.85
244	155545.4	8107.687
245	155403.4	8033.241
246	155282.2	8069.598
247	155469.2	8209.834
248	155683	8375.173
249	156003.3	8556.96
250	156574.6	8855.609
251	156678.5	8825.312
252	157266.3	9065.097

б) дополнить приложением следующего содержания:

«Приложение  
к положению о государственном природном  
заказнике республиканского значения  
Республики Тыва «Дургенский»

Карта-схема расположения границы государственного природного заказника  
республиканского значения Республики Тыва «Дургенский»



Условные обозначения Масштаб 1: 100 000

- Граница заказника «Дургенский»
- - - - - Границы муниципальных районов
- Граница лесного квартала»;

3) в Положении о государственном природном заказнике республиканского значения Республики Тыва «Шанский»:

а) раздел III изложить в следующей редакции:

«III. Местоположение, площадь и границы заказника

Заказник расположен на землях государственного лесного фонда и на землях муниципальных образований «Каа-Хемский кожуун Республики Тыва».

Общая площадь заказника – 29306,20 гектаров.

*Северная граница* начинается от точки с координатами  $51^{\circ} 47' 48.25''$  с.ш,  $95^{\circ} 36' 44.80''$  в.д., расположенной у истоков ручья Медвежий, охватывая южную сторону лесного квартала № 46 Сосновского участкового лесничества Тандынского лесничества, западную сторону лесного квартала № 50 и северную сторону лесного квартала №127 и идет в восточном направлении до точки с координатами  $51^{\circ} 46' 29.75''$  с.ш,  $95^{\circ} 41' 54.65''$  в.д., расположенной у истоков реки Алдын-Кара-Хем.

*Восточная граница* проходит от точки с координатами  $51^{\circ} 46' 29.75''$  с.ш,  $95^{\circ} 41' 54.65''$  в.д., расположенной у истоков реки Алдын-Кара-Хем. Спускается вниз в южно-западном направлении параллельно реки Мерген, на расстоянии в среднем 10 км, протяженностью 30,4 км до точки с координатами  $51^{\circ} 31' 02.61''$  с.ш,  $95^{\circ} 31' 12.14''$ , расположенный возле фермы Макеевка. Охватывая западные стороны лесных кварталов № 134, 127, 113, 99, 87, 86, 74, и восточные стороны лесных кварталов № 72, 73, 85, 97, 98, 112, 125, 126.

*Южная граница* проходит от точки с координатами  $51^{\circ} 31' 02.61''$  с.ш,  $95^{\circ} 31' 12.14''$ , расположенной в правой стороне фермы Макеевка, в западную сторону вдоль Автодороги Кызыл – Сарыг-Сеп, и идет до точки с координатами  $51^{\circ} 13' 02.72''$  с.ш,  $104^{\circ} 36' 07.73''$  в.д., расположенной в 77 км автомобильной дороги Кызыл-Сарыг-Сеп. Охватывая лесные кварталы с восточной стороны №125, 126; с южной стороны № 158, 124; и с западной №134.

*Западная граница* проходит от точки с координатами  $50^{\circ} 59' 47.74''$  с.ш,  $94^{\circ} 39' 43.98''$  в.д., расположенной в 77 км автомобильной дороги Кызыл – Сарыг-Сеп и поднимается на вверх в северном направлении по руслу реки Шан, до в 3,7 км с левой стороны русла реки Шан, до поворотной точки с координатами  $51^{\circ} 47' 48.25''$  с.ш,  $95^{\circ} 36' 44.80''$  в.д., расположенной от устья реки Шан в 3,7 км с левой стороны, охватывая восточные стороны лесного квартала № 87; с южной № 46; а с северо-восточной стороны квартал № 87 и с западной стороны лесных кварталов № 76, 79, 75, 72, 59, 45 Сосновского участкового лесничества Тандынского лесничества в северо-западном направлении.

Далее граница проходит общим северным направлением по трехкилометровой береговой полосе – в первоначальную точку описания. До точки с координатами  $51^{\circ} 47' 48.25''$  с.ш,  $95^{\circ} 36' 44.80''$  в.д., расположенной у истоков ручья Медвежий.

Перечень лесных кварталов по лесничествам:

Кварталы Сосновского участкового лесничества Тандынского лесничества: 71, 72, 73, 83, 84, 85 ,127 ,95 ,96, 97, 98, 108, 109, 110, 111, 112, 77, 78, 79, 123, 124, 125, 126, 158, 99.

Каталог координат поворотных точек границы  
государственного природного заказника  
республиканского значения Республики Тыва  
«Шанский»

Обозначение характерных точек	Координаты, м	
	X	Y
1	2	3
1	218424.4	68330.19
2	217911.7	68895.17
3	217158.4	68926.55
4	215233.3	68225.57
5	215400.7	68748.69
6	215369.3	69292.74
7	214689.3	70924.88
8	214846.2	71824.65
9	213875.5	71367.89
10	211946.5	71527
11	211665.6	71751.41
12	211029.5	72373.31
13	210987	72418.62
14	210399.7	72211.76
15	209625.4	71646.79
16	208830.3	71270.14
17	208202.6	70642.39
18	207700.4	70809.79
19	207051.7	71793.26
20	206539	73258
21	205921.7	74555.35
22	205921.7	74973.84
23	207679.4	75413.27
24	209280.2	75758.53
25	209656.8	76051.48
26	210316	76271.19
27	210912.3	76762.92
28	211477.3	77055.87
29	211958.6	77385.44
30	212293.4	77526.68
31	213726.7	77966.1

32	215055.5	78635.7
33	215411.2	78897.26
34	215306.5	79608.7
35	215264.7	81146.68
36	215329.2	82041.01
37	215379.8	82632.35
38	218141.9	82569.58
39	218267.4	82527.73
40	218724	82942.35
41	218806.3	83838.3
42	219620	84950.66
43	220303.8	85366.17
44	221044	86080.33
45	220684.2	86639.46
46	220108.8	86848.71
47	219784.5	87037.04
48	219083.5	87016.11
49	218654.5	87214.9
50	219444.4	87418.92
51	219910	87557.54
52	220375.6	87696.17
53	221176	88057.12
54	221646.8	88010.04
55	222431.5	88125.13
56	223142.9	88177.44
57	223715.2	88318.69
58	223718.4	87445.07
59	223613.7	87152.12
60	222891.8	86492.99
61	222437.7	86171.23
62	222848.9	85647.51
63	223563	85509
64	224558.5	84409.63
65	225380.9	84175.9
66	226056.1	83595.91
67	228220.2	84959.31
68	228622.7	85604.22
69	229241.7	85846.61
70	229800	85257.96
71	231072.5	84799.17
72	231483.7	85270.95
73	231804	85881.23
74	232318.5	86252.35
75	232716	86466.83
76	233955.8	86785.94
77	233992.5	86853.94



78	234081.4	87073.66
79	234509.3	87480.64
80	234505.2	87305.7
81	235275.3	87335.53
82	235552.3	86699.27
83	237197	86651.66
84	238235.8	86002.42
85	238106	84980.96
86	236651.7	83959.49
87	236963.3	81552.98
88	235383.5	81349.55
89	234872.7	80773.89
90	234124	80587.78
91	232968.3	79877.94
92	232121.5	79851.26
93	231786.7	79830.33
94	230990.3	79466.76
95	230877.8	78367.38
96	228925.7	76878.46
97	227151.1	76051.77
98	226398	75129.85
99	225891.6	73640.93
100	224692.7	72087.08
101	224558.5	71065.62
102	223485.1	70243.25
103	222524.2	68468.66
104	221130.5	68308.52
105	220516.8	68293.58
106	220412.2	67723.37
107	220119.3	67430.42
108	219732.2	67325.8
109	219324.1	67127.01
110	218916.1	67922.16
111	218424.4	68330.19

б) дополнить приложением следующего содержания:

«Приложение  
к положению о государственном природном  
заказнике республиканского значения  
Республики Тыва «Шанский»

Карта-схема расположения границы государственного природного заказника  
республиканского значения Республики Тыва «Шанский»



Условные обозначения Масштаб 1: 100 000

- Граница заказника «Шанский»
- - - - - Границы муниципальных районов
- Граница лесного квартала»

4) в Положении о государственном природном заказнике республиканского значения Республики Тыва «Ондумский»:

а) раздел III изложить в следующей редакции:

«III. Местоположение, площадь и границы заказника

Заказник расположен на землях государственного лесного фонда и на землях муниципальных образований «Кызылский кожуун Республики Тыва».

Общая площадь заказника – 25589,35 гектаров.

*Северная* граница начинается от точки с координатами 51° 53' 20.93" с.ш, 94° 42' 04.83" в.д., охватывая западную сторону лесного квартала № 286 Кызылского участкового лесничества, северную сторону лесного квартала № 287 и северную сторону лесного квартала № 291, 292, 298, 300, 31, 32, 33 и идет в восточном направлении до точки с координатами 51° 50' 11.53" с.ш, 95° 00' 43.84" в.д.

*Восточная* граница проходит от точки с координатами 51° 50' 11.53" с.ш, 95° 00' 43.84" в.д. Спускается вниз в южном направлении параллельно охватывая восточные стороны лесных кварталов № 33, 48, до точки с координатами 51° 45' 41.24" с.ш, 94° 58' 58.93" в.д.

*Южная* граница проходит от точки с координатами 51° 45' 41.24" с.ш, 94° 58' 58.93" в.д., охватывая лесные кварталы с южной стороны № 48, 47, 151, 150, 147, 146, 318, и идет в западном направлении до точки с координатами 51° 43' 50.22" с.ш, 94° 38' 10.34" в.д.

*Западная* граница проходит от точки с координатами 51° 43' 50.22" с.ш, 94° 38' 10.34" в.д., поднимается вверх в северном направлении охватывая западные стороны лесных кварталов № 318, 319, 314, 313, 311, 310, 304, 295, 288, до точки с координатами 51° 53' 20.93" с.ш, 94° 42' 04.83" в.д.

Каталог координат поворотных точек границы  
государственного природного заказника республиканского  
значения Республики Тыва «Ондумский»

1	241076.3	29506.41
2	240863.7	29189.69
3	240669.1	28836.78
4	240813.9	27977.11
5	241184.9	27108.39
6	240832	26646.89
7	240913.5	26321.12
8	243083.8	26352.28
9	244170.8	26173.45
10	244329.5	25705.78
11	244772.9	25235.22
12	245157.5	25045.19
13	245347.5	24737.52

14	245981	23787.36
15	246750.2	22963.89
16	248080.4	21905.14
17	248369.9	21371.25
18	248849.6	20882.59
19	248207.1	20185.81
20	248008	19670.01
21	247971.8	18882.73
22	247302.2	19380.44
23	246695.9	19733.35
24	246415.3	20086.27
25	245614.5	21104.3
26	245401.8	20393.94
27	245039.9	19439.26
28	244555.7	18869.16
29	244582.9	18642.93
30	244759.3	18398.61
31	244840.8	17914.48
32	244849.8	17145.3
33	244922.2	15860.32
34	244768.4	15000.66
35	244279.7	14131.94
36	243890.6	14195.28
37	243908.7	13842.37
38	243189.3	14231.48
39	242415.6	13337.07
40	242108	12947.96
41	241859.1	12091.36
42	241384	12199.95
43	241334.2	12322.11
44	241492.6	12634.31
45	241370.4	12788.14
46	241234.7	12702.18
47	241035.6	12869.59
48	240804.9	12837.92
49	240393.1	13118.44
50	240035.7	12951.03
51	238931.7	13263.22
52	238651.2	13421.58
53	238212.3	13376.34
54	238058.5	13516.6
55	238212.3	13747.35
56	238366.1	13837.84
57	238329.9	14014.3
58	238909.1	14064.07
59	238664.8	14308.4

60	238728.1	14462.23
61	238474.7	14616.07
62	238687.4	14923.74
63	239108.2	14914.69
64	238940.8	15181.64
65	238755.2	15263.08
66	238551.6	15122.82
67	238280.2	15267.61
68	237768.9	14466.76
69	237515.5	14489.38
70	237547.2	14683.94
71	237895.6	15077.57
72	237850.3	15362.62
73	237958.9	15566.23
74	237940.8	15937.24
75	238239.4	15977.96
76	238646.7	16462.09
77	238714.5	16824.06
78	238764.3	17226.74
79	237646.7	16525.44
80	236883.9	16163.33
81	236844.1	16400.88
82	237174.2	16745.83
83	237465.7	16629.5
84	237841.3	18027.59
85	238461.2	18520.77
86	237158.1	18149.75
87	236986.1	17597.76
88	236705.6	16710.94
89	235800.7	14892.07
90	234506.7	13824.27
91	234135.7	13616.14
92	233710.4	13543.75
93	230995.6	14032.4
94	231475.2	14611.54
95	230887	14512
96	230878	14756.33
97	231692.4	14946.36
98	232552.1	15326.43
99	232877.4	15484.79
100	233276	15724.59
101	233719.4	15932.72
102	234913.9	17091.01
103	235275.9	18059.26
104	235755.5	18674.6
105	236090.3	19434.73

106	236171.7	20041.02
107	236913.7	21362.2
108	236624.2	21651.77
109	236108.4	21452.69
110	235909.3	20728.76
111	235782.6	19398.53
112	234678.6	17462.02
113	233855.1	16412.32
114	233366.5	16665.7
115	231321.4	16430.42
116	231059	16756.19
117	231828.1	17959.72
118	233095	17860.18
119	233221.7	18312.64
120	233710.4	18828.44
121	234637.9	19778.6
122	234393.6	19946.01
123	234009	19728.83
124	233484.1	20502.53
125	233226.2	20027.45
126	233276	19670.01
127	232696.9	18927.98
128	231988	18380.94
129	231857.6	18554.1
130	231926	18702.11
131	231903.6	18753.53
132	231808.9	18781.88
133	231682.8	19153.18
134	231984.2	19516.83
135	231900	19545.5
136	231818.3	19490.87
137	231713.2	19518.89
138	232065.7	19915.38
139	232164.6	19751.68
140	232289.9	19745.12
141	232421.3	19874.24
142	232289	20109.87
143	232142.1	20480.53
144	232233.3	20566.72
145	232308.4	20496.08
146	232528	20471.59
147	232545.1	20253.26
148	232849.3	20189.69
149	232909.2	20274.91
150	233129.8	20219.19
151	233169.2	20293.36

152	232878.8	20586.64
153	233676	21434.57
154	233668.3	21684.46
155	233300.8	22110.84
156	233253.3	22296.97
157	233116	22355.27
158	232964	22215.1
159	232949.9	21995.8
160	232900.5	21910.9
161	232780.5	22084.37
162	233081.4	22802.34
163	233479.6	23408.68
164	233413.6	23521.29
165	233298.4	23538.58
166	232913.1	24204.11
167	232624.5	25253.32
168	232407.3	26112.99
169	231773.8	27226.03
170	231914.1	27230.56
171	232773.8	27149.12
172	233556.5	27343.67
173	234575.8	27736.3
174	234584.7	28122.18
175	234470	28462.56
176	234658.8	28760.19
177	234634.8	28863.67
178	234403.5	28929.48
179	233835.3	28766.04
180	233899.6	29049.41
181	234285.2	29384.39
182	234069	29638.26
183	233619.9	29332.59
184	233502.4	29422.76
185	233534.4	29736.4
186	233372.8	29908.58
187	233418.1	30128.83
188	233260.1	30519.98
189	233130.2	30608.74
190	232749.1	30868.97
191	232655.4	31543.48
192	232925.9	31895.74
193	232877.2	32123.52
194	233135.5	32194.02
195	233389.1	32420.69
196	233241.5	33150.86
197	232954.8	33324.39

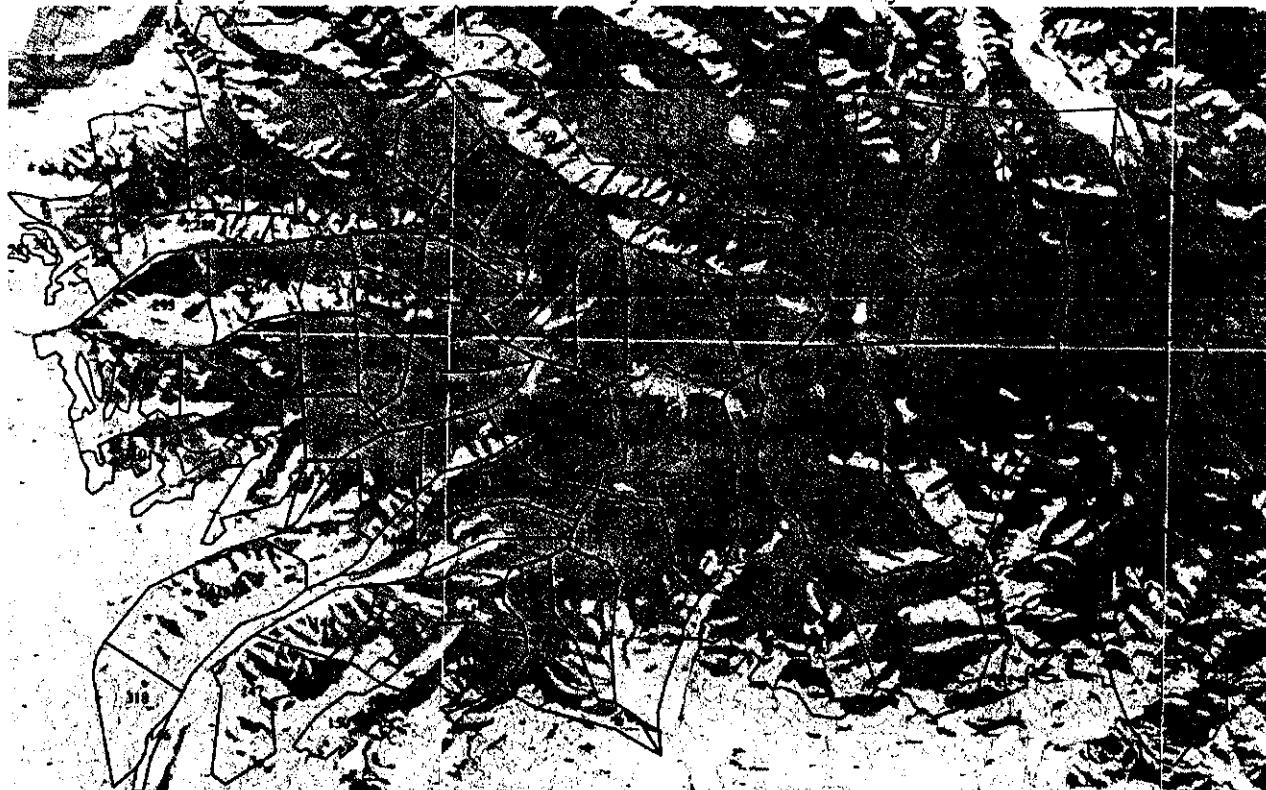
198	232695.8	33780.15
199	233090.2	34844.89
200	232983.5	34924.97
201	233451.5	35971.13
202	233764	35975.56
203	233955.5	36017.95
204	233967.9	36122.55
205	233647.8	36196.04
206	233542.5	36401.22
207	233588.4	36767.38
208	233695	36692.51
209	233736	36375.92
210	233873.3	36317.63
211	234203.5	36593.56
212	234304.8	36518.53
213	234199.7	36207.86
214	234319.4	36044.81
215	234578.5	36427.98
216	234141.8	37071.05
217	233917	36928.63
218	233819.7	37040.27
219	233681.1	37817.59
220	233483	37821.9
221	233456.6	38077.37
222	235167.3	37587.29
223	235583.5	37713.98
224	236099.3	37623.48
225	237094.7	37759.22
226	237746.3	38356.46
227	237927.3	38989.9
228	238886.5	38863.22
229	239176	39243.28
230	240470.1	39605.24
231	240634	40004.94
232	241375	40320.13
233	241782.2	40202.49
234	241927	38338.37
235	241800.3	36691.42
236	241746	33107.97
237	241627.9	30483.72
238	241076.3	29506.41

б) дополнить приложением следующего содержания:



«Приложение  
к Положению о государственном природном заказ-  
нике республиканского значения  
Республики Тыва «Ондумский»

Карта-схема расположения границы государственного природного заказника  
республиканского значения Республики Тыва «Ондумский»



Условные обозначения Масштаб 1: 100 000

- Граница заказника «Ондумский»
- - - - Границы муниципальных районов
- Граница лесного квартала

2. Разместить настоящее постановление на «Официальном интернет-портале правовой информации» ([www.pravo.gov.ru](http://www.pravo.gov.ru)) и официальном сайте Республики Тыва в информационно-телекоммуникационной сети «Интернет».

Первый заместитель Председателя  
Правительства Республики Тыва



О. Натсак