



**КОМИТЕТ ПО ОХРАНЕ И ИСПОЛЬЗОВАНИЮ ОБЪЕКТОВ КУЛЬТУРНОГО  
НАСЛЕДИЯ РЕСПУБЛИКИ СЕВЕРНАЯ ОСЕТИЯ-АЛАНИЯ**

**П Р И К А З**

«24» октября 2024 г.

№ 338

г. Владикавказ

**Об утверждении предмета охраны  
объекта культурного наследия регионального значения «Ректификатный  
завод. Литер К», расположенного по адресу: Республика Северная Осетия-  
Алания, г. Владикавказ, ул. Коцова, 13**

Руководствуясь Федеральным законом от 25 июня 2002 года № 73-ФЗ «Об объектах культурного наследия (памятниках истории и культуры) народов Российской Федерации» и Законом Республики Северная Осетия-Алания от 24 августа 2005 года № 53-РЗ «О сохранении, использовании и государственной охране объектов культурного наследия (памятников истории и культуры) народа Республики Северная Осетия-Алания», приказываю:

1. Утвердить предмет охраны объекта культурного наследия регионального значения «Ректификатный завод. Литер К», расположенного по адресу: Республика Северная Осетия-Алания, г. Владикавказ, ул. Коцова, 13, согласно приложению.

2. Контроль исполнения настоящего приказа оставляю за собой.

Председатель Комитета

А. Галуев

Администрация Главы РСО-Алания и  
Правительства РСО-Алания  
ЗАРЕГИСТРИРОВАНО

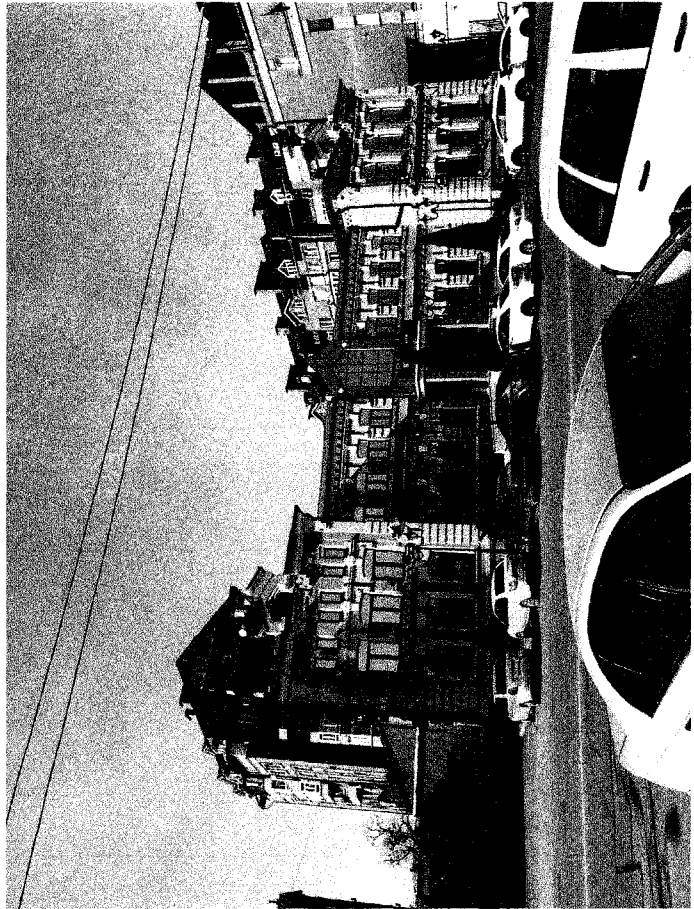
«29» 10 2024 г.

№ 0301-24-2

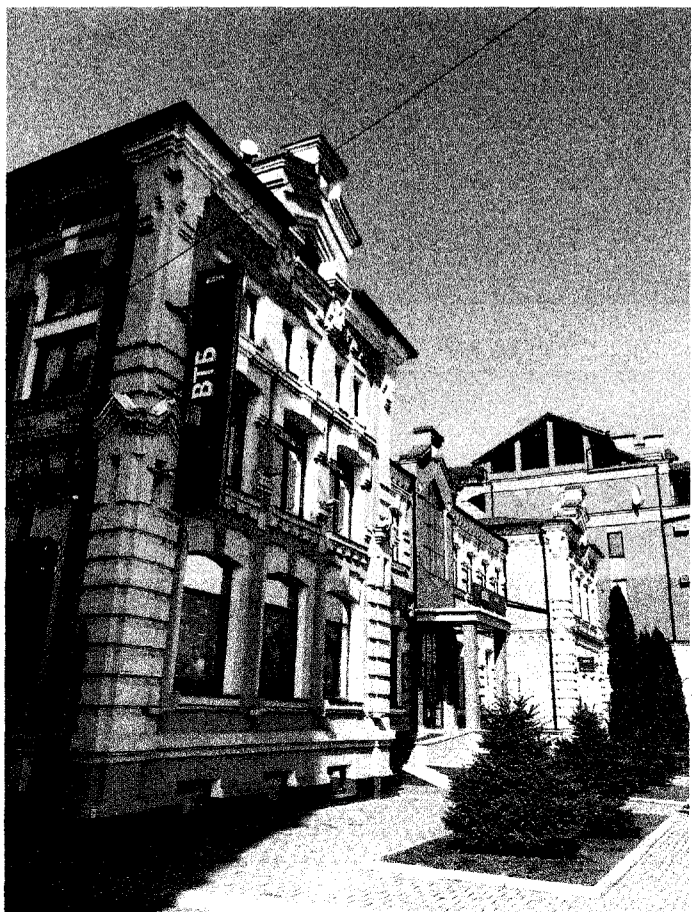
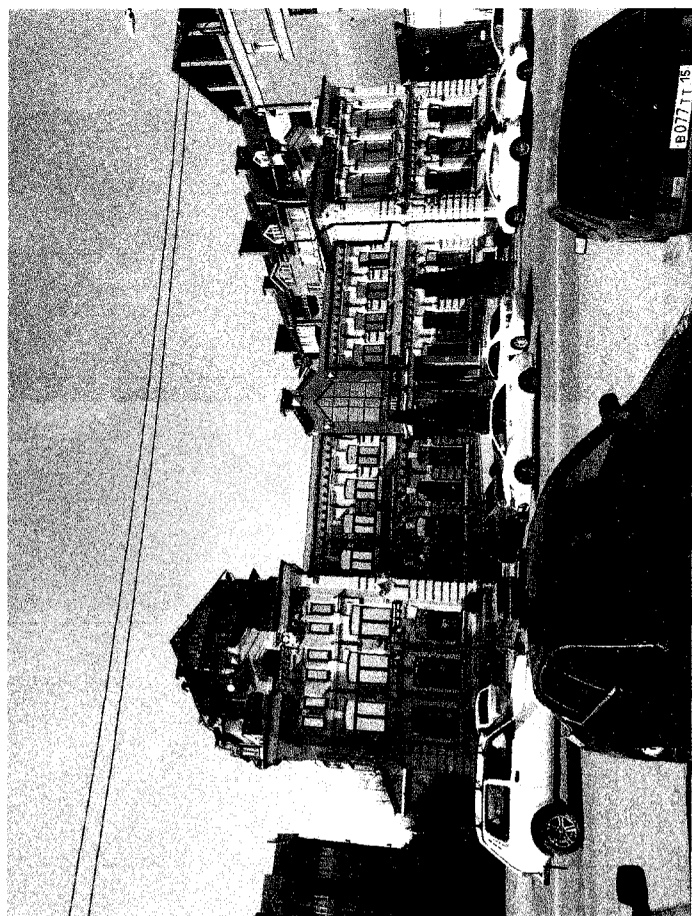
**Предмет охраны**  
**объекта культурного наследия регионального значения «Ректификатный**  
**завод. Литер К», расположенного по адресу: Республика Северная Осетия-**  
**Алания, г. Владикавказ, ул. Коцова, 13**

Предметом охраны объекта культурного наследия регионального значения «Ректификатный завод. Литер К», расположенного по адресу: Республика Северная Осетия-Алания, г. Владикавказ, ул. Коцова, 13, являются:

**Главное здание Литер К**

№ п/п	Элементы предмета охраны	Фотографии
1.	Местоположение и градостроительные характеристики, расположение относительно красной линии застройки, его роль в композиционно-планировочной структуре квартала и исторической застройки г. Владикавказа;	

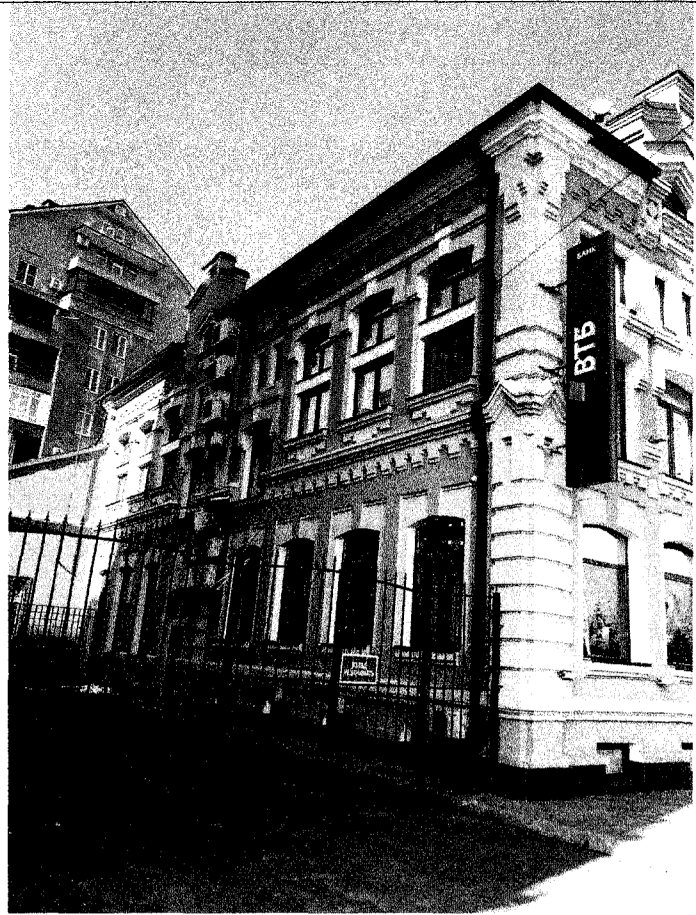
2. Объемно-пространственная композиция двух-трехэтажного здания сложной конфигурации, включая высотные отметки по всему периметру исторической части фасадов;





3. Абрис (контур крыши),  
высотные отметки кровли и  
конфигурация кровли по  
всему периметру фасадов  
исторической части здания,  
ее материал и тип покрытия  
(фальцевая кровля);



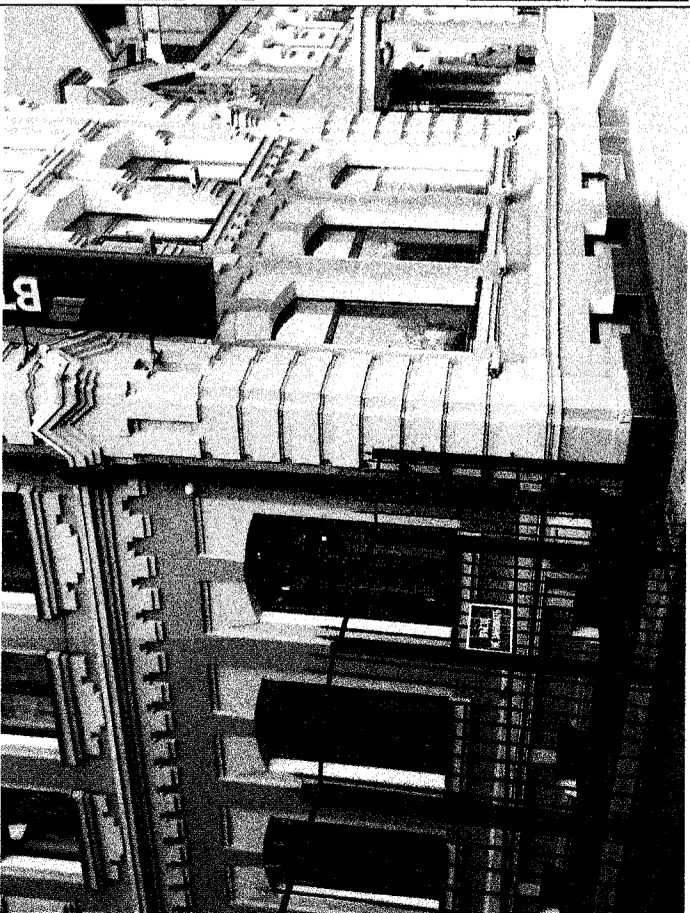


4. Материал и характер решения фасадной поверхности, включая форму и исторические размер оконных проемов, пластика кирпичной кладки и элементов, включая декор по всему фронту фасадов



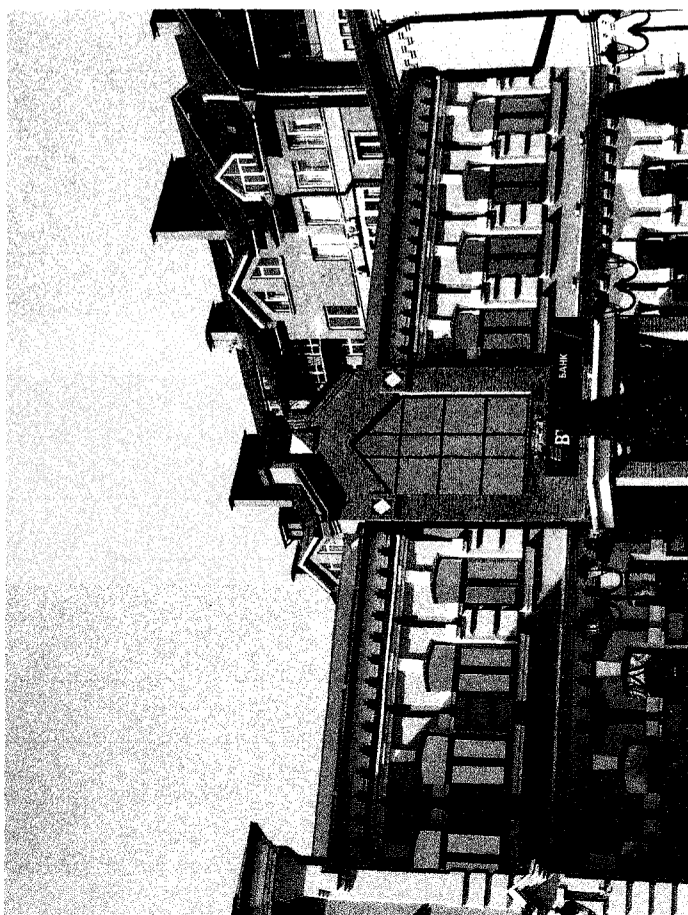


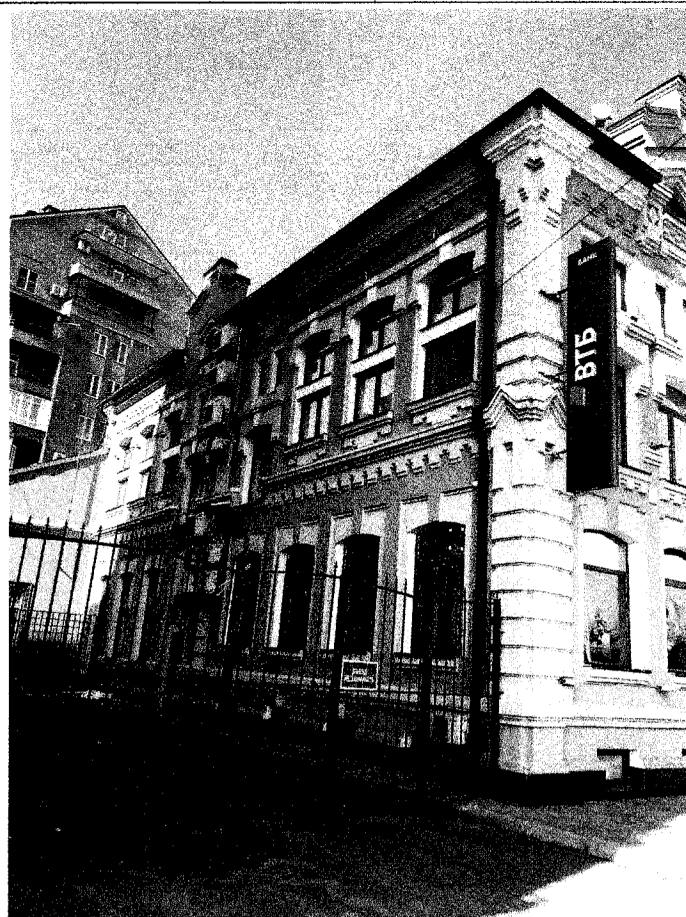
5. Капитальные стены, их конструкции и материал по всему периметру исторической части здания;





6. Композиция и архитектурно-художественное оформление фасадов по фронту исторической части здания;





7. Историческое местоположение входа в здание с восточной стороны здания;





8. Высотные отметки, материал и пластика аттиков по всему фронту фасадов;



9. Фрагмент стены второго этажа с западной стороны в дворовой части.



Сведения, составляющие описание предмета охраны, могут быть уточнены и дополнены в результате последующих историко-архивных, археологических и научных изысканий.