



**КОМИТЕТ ПО ОХРАНЕ И ИСПОЛЬЗОВАНИЮ ОБЪЕКТОВ КУЛЬТУРНОГО
НАСЛЕДИЯ РЕСПУБЛИКИ СЕВЕРНАЯ ОСЕТИЯ-АЛАНИЯ**

П Р И К А З

«18» июля 2024 г.

№ 246

г. Владикавказ

**Об утверждении предмета охраны
объекта культурного наследия регионального значения «Вторая женская
гимназия. Архитектор В.И. Грозмани. Лит. А», расположенного по адресу:
Республика Северная Осетия-Алания, г. Владикавказ, ул. К. Маркса, 36**

Руководствуясь Федеральным законом от 25 июня 2002 года № 73-ФЗ «Об объектах культурного наследия (памятниках истории и культуры) народов Российской Федерации» и Законом Республики Северная Осетия-Алания от 24 августа 2005 года № 53-РЗ «О сохранении, использовании и государственной охране объектов культурного наследия (памятников истории и культуры) народа Республики Северная Осетия-Алания», **приказываю:**

1. Утвердить предмет охраны объекта культурного наследия регионального значения «Вторая женская гимназия. Архитектор В.И. Грозмани. Лит. А», расположенного по адресу: Республика Северная Осетия-Алания, г. Владикавказ, ул. К. Маркса, 36, согласно приложению.

2. Контроль исполнения настоящего приказа оставляю за собой.

Председатель Комитета



А. Галуев

Администрация Главы РСО-Алания и
Правительства РСО-Алания
ЗАРЕГИСТРИРОВАНО

«23» июля 2024г.

№ 0188-24-2

Предмет охраны
объекта культурного наследия регионального значения «Вторая женская гимназия. Архитектор В.И. Грозмани. Лит. А», расположенного по адресу: Республика Северная Осетия-Алания, г. Владикавказ, ул. К. Маркса, 36

№ п/ п	Элементы предмета охраны	Фотографии
1	Местоположение и градостроительные характеристики, расположение относительно красной линии застройки, его роль в композиционно-планировочной структуре квартала и исторической застройки г. Владикавказа	
2	Объемно-пространственная композиция двухэтажного здания сложной конфигурации, включая высотные отметки по всему периметру исторической части фасадов	

3
Абрис (контур крыши) по
всему периметру
исторической части фасадов



4
Материал и характер
отделки фасадной
поверхности, включая
форму, размер оконных
проемов, пластика
кирпичной кладки и
элементов, включая декор
по всему периметру
исторической части здания



5

Капитальные стены, их конструкции и материал по всему периметру исторической части здания



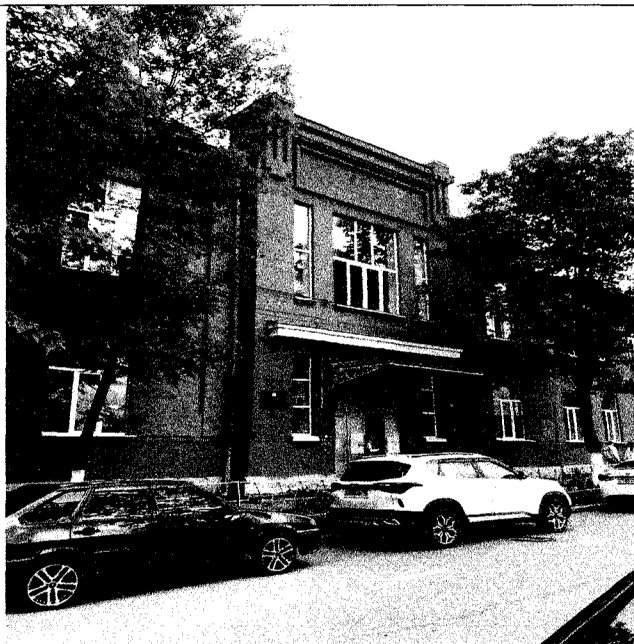
6

Композиция и архитектурно-художественное оформление фасадов по всему периметру исторической части здания

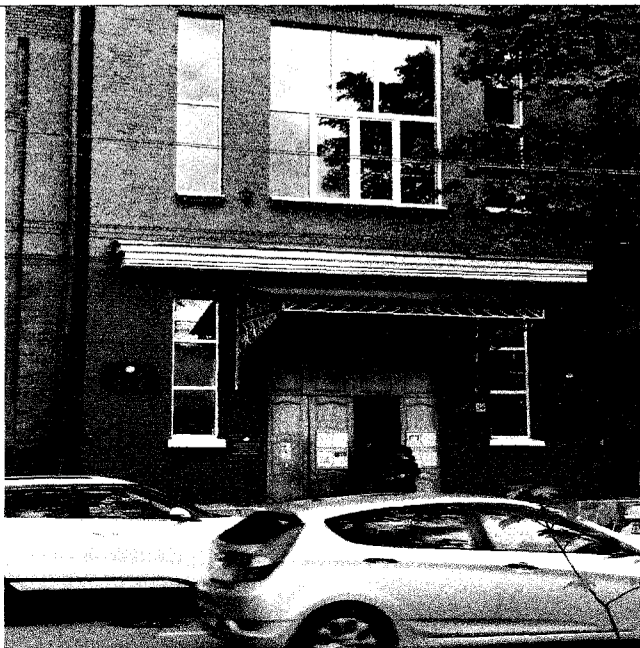




7 Колористическое решение
всех фасадных
поверхностей



8 Местоположение входов с
западной и северной
стороны здания



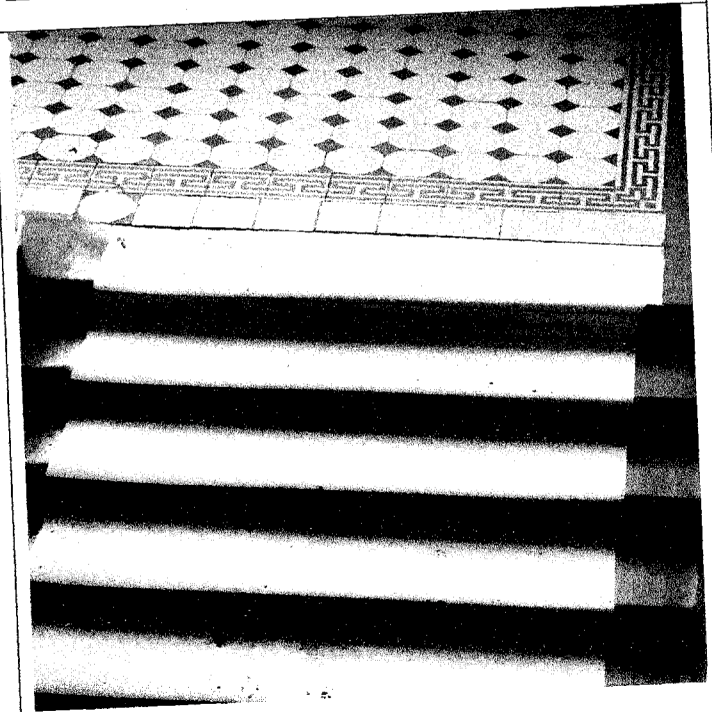


9 Расположение лестничных
клеток, их типологический
рисунок

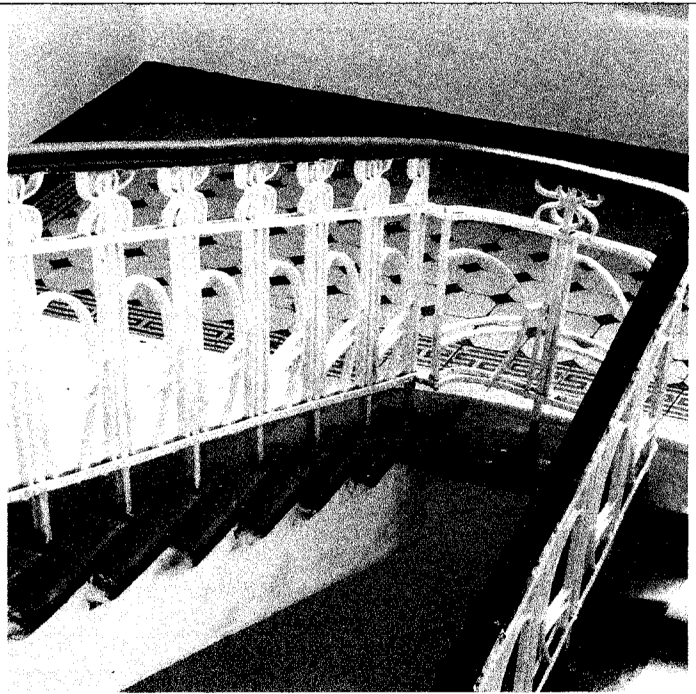


10

Ступени лестничных
клеток в южной и
северной частях здания



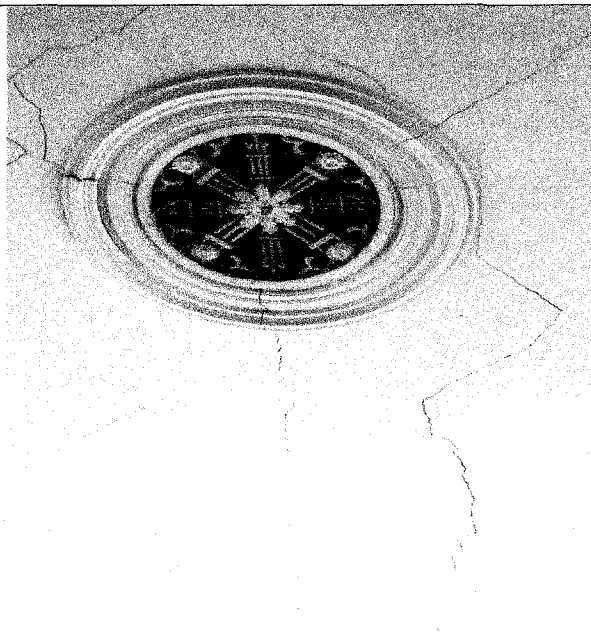
11 Металлические элементы ограждения лестничных маршей, их материал и рисунок



12 Входная дверь актового зала на втором этаже, ее материал и рисунок

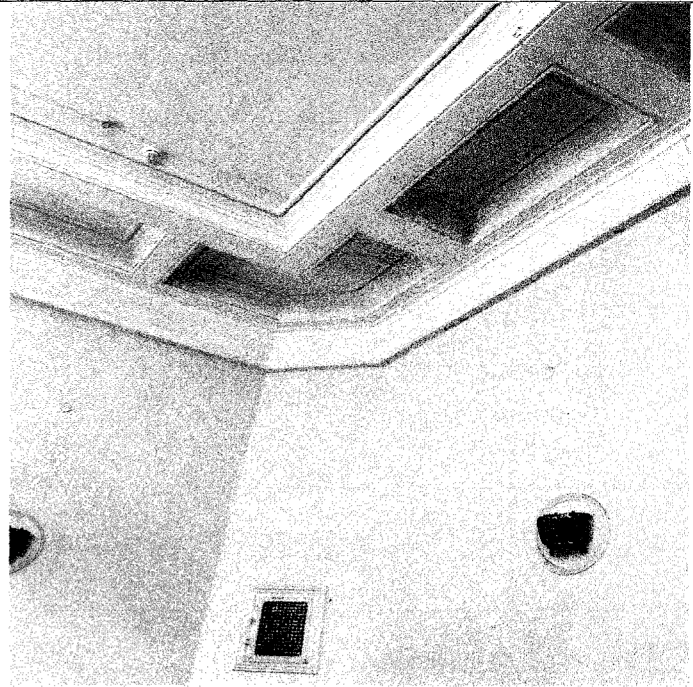


13 Элементы декоративной решетки вытяжки в потолке актового зала



14 Элементы и рисунок кессонов потолка актового зала

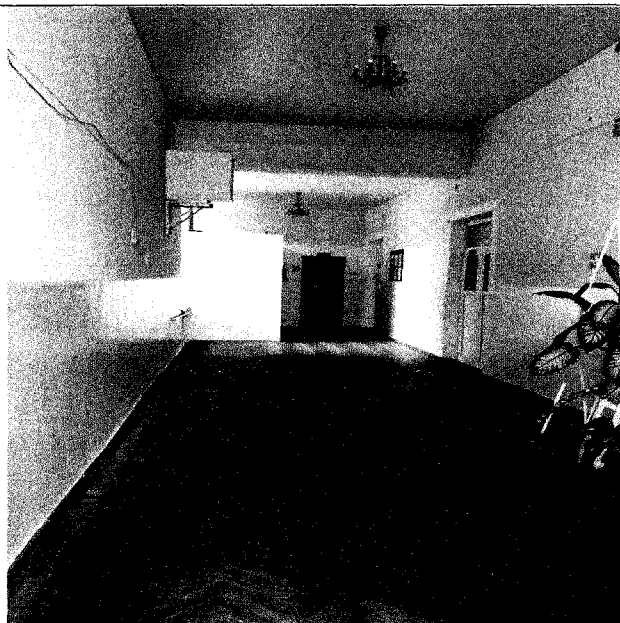




15 Материал и рисунок
покрытия пола плиткой в
центральной части первого
и второго этажей



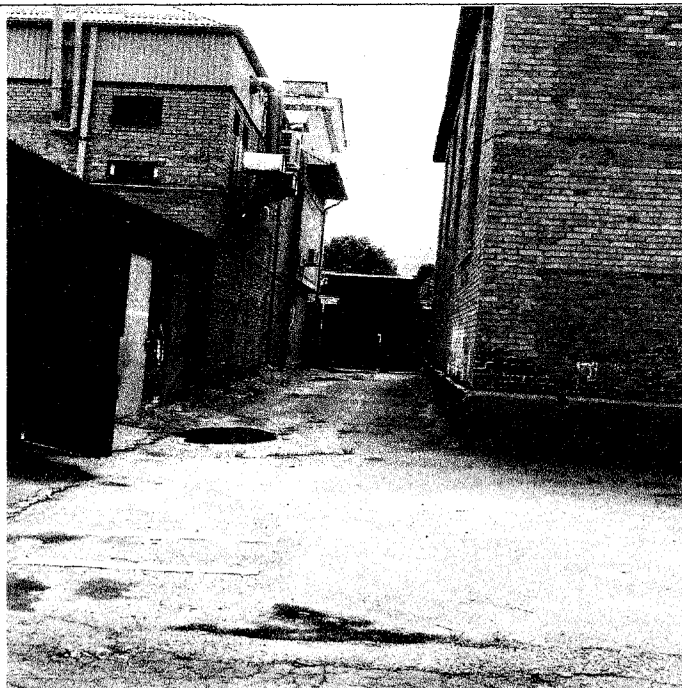
16 Материал и рисунок покрытия пола паркетом в рекреациях первого и второго этажей



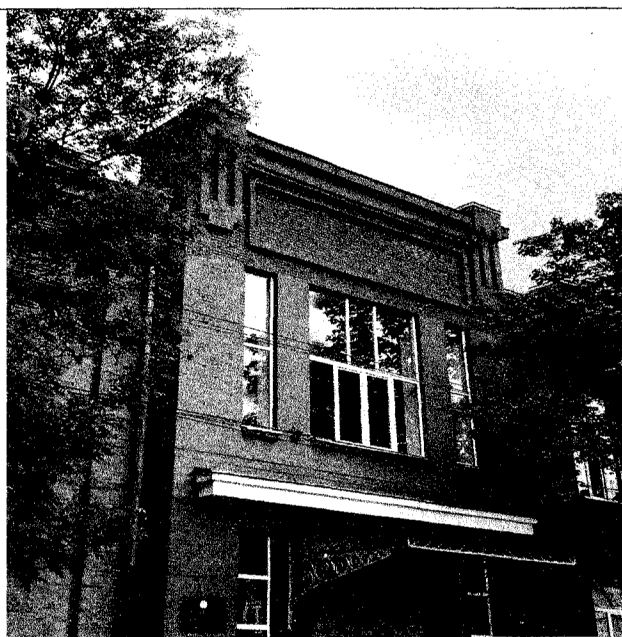
17 Памятный знак изготовителя керамической плитки на первом этаже здания



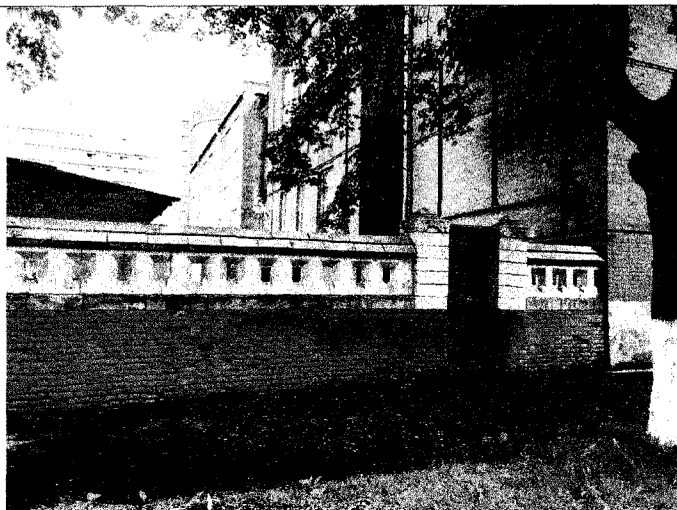
18 Местоположение въездов на территорию с северной и южной стороны здания



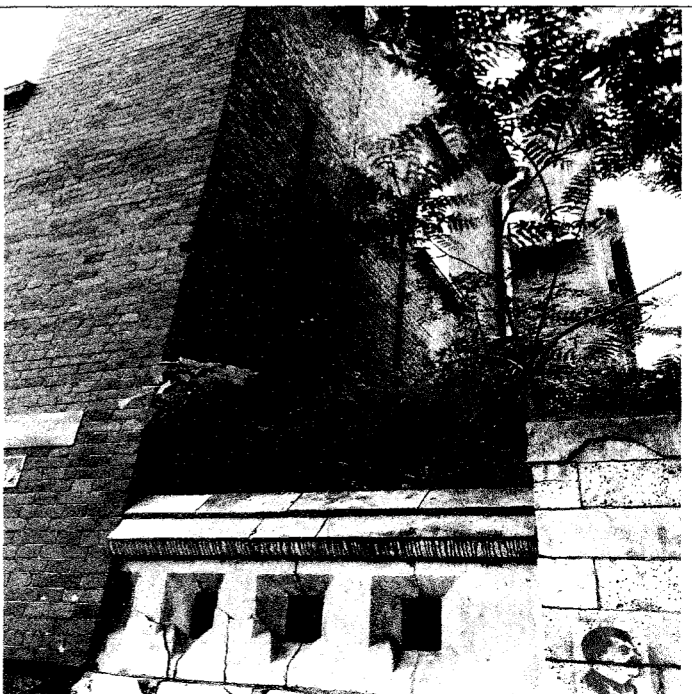
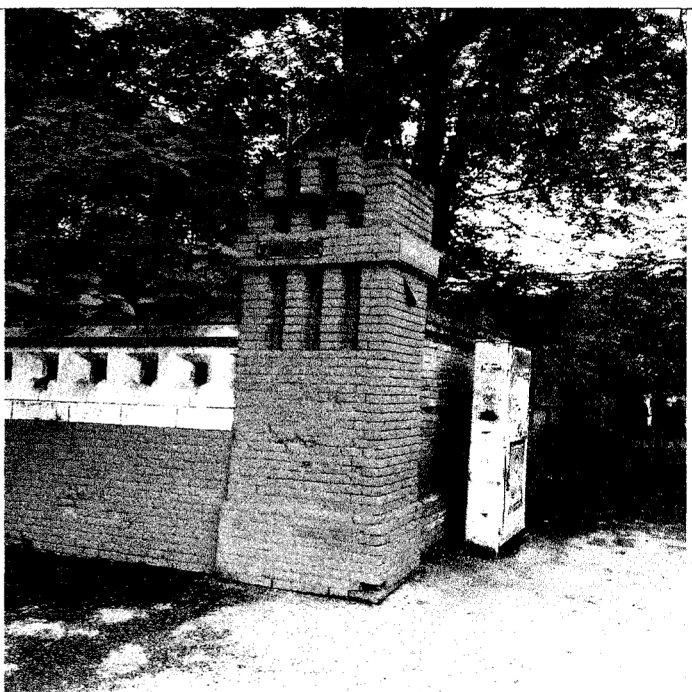
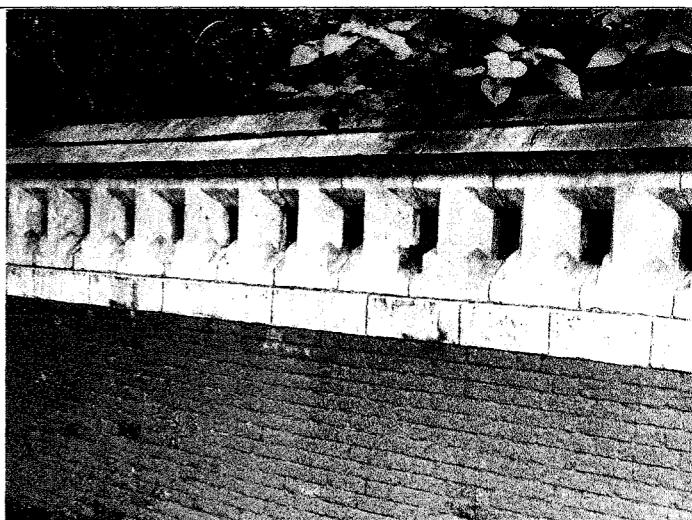
19 Высотные отметки, материал и пластика аттика по фронту ул. К. Маркса

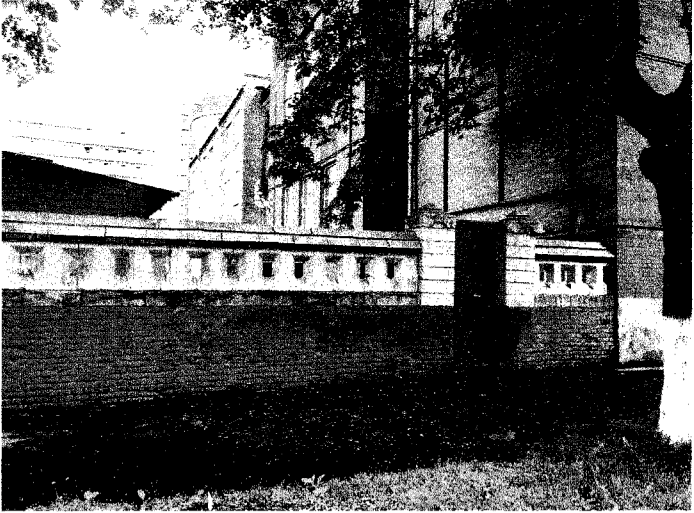



20 Местоположение калиток в ограде в северной и южной части по фронту ул. К. Маркса



21 Материал и рисунок всех элементов ограды, включая опорные столбы, по всему фронту ул. К. Маркса



		
22	Материал и местоположение доломитовых камней тротуара по фронту ул. К. Маркса	

Сведения, составляющие описание предмета охраны, могут быть уточнены и дополнены в результате последующих историко-архивных, археологических и научных изысканий.