



**КОМИТЕТ ПО ОХРАНЕ И ИСПОЛЬЗОВАНИЮ ОБЪЕКТОВ КУЛЬТУРНОГО
НАСЛЕДИЯ РЕСПУБЛИКИ СЕВЕРНАЯ ОСЕТИЯ-АЛАНИЯ**

П Р И К А З

«13» марта 2024 г.

№ 78

г. Владикавказ

**Об утверждении предмета охраны
объекта культурного наследия регионального значения «Комплекс зданий
«Анонимного общества Владикавказских электрических трамваев и
освещения». Литеры А, Л, Н, М. 1903 г.», расположенного по адресу:
Республика Северная Осетия-Алания, г. Владикавказ, ул. Пашковского, 2**

Руководствуясь Федеральным законом от 25 июня 2002 года № 73-ФЗ «Об объектах культурного наследия (памятниках истории и культуры) народов Российской Федерации» и Законом Республики Северная Осетия-Алания от 24 августа 2005 года № 53-РЗ «О сохранении, использовании и государственной охране объектов культурного наследия (памятников истории и культуры) народа Республики Северная Осетия-Алания», **приказываю:**

1. Утвердить предмет охраны объекта культурного наследия регионального значения «Комплекс зданий «Анонимного общества Владикавказских электрических трамваев и освещения». Литеры А, Л, Н, М. 1903 г.», расположенного по адресу: Республика Северная Осетия-Алания, г. Владикавказ, ул. Пашковского, 2, согласно приложению 1.

2. Контроль исполнения настоящего приказа оставляю за собой.

Председатель Комитета

А. Галуев

Администрация Главы РСО-Алания и
Правительства РСО-Алания
ЗАРЕГИСТРИРОВАНО




15.03 2024 г.

№ 0052-24-2

Предмет охраны
объекта культурного наследия регионального значения «Комплекс зданий
«Анонимного общества Владикавказских электрических трамваев и
освещения». Литеры А, Л, Н, М. 1903 г.», расположенного по адресу:
Республика Северная Осетия-Алания, г. Владикавказ, ул. Пашковского, 2

Предметом охраны объекта культурного наследия регионального значения «Комплекс зданий «Анонимного общества Владикавказских электрических трамваев и освещения». Литеры А, Л, Н, М. 1903 г.», расположенного по адресу: Республика Северная Осетия-Алания, г. Владикавказ, ул. Пашковского, 2, являются:

№ п/п	Элементы предмета охраны	Фотографии
1.	Местоположение и градостроительные характеристики, его роль в композиционно-планировочной структуре участка комплекса;	
2.	Объемно-пространственная композиция трехэтажного здания сложной конфигурации, включая высотные отметки по всему периметру исторической части фасадов;	

<p>3. Абрис (контур крыши) по всему периметру фасадов;</p>	
<p>4. Рисунок и высотные отметки покрытия кровли;</p>	
<p>5. Материал и характер отделки фасадной поверхности, включая форму, размер оконных проемов, пластика кирпичной кладки и элементов, включая декор по всему фронту фасадов;</p>	

6. Капитальные стены, их конструкции материал по всему периметру фасадов;



7. Композиция и архитектурно-художественное оформление фасадов;



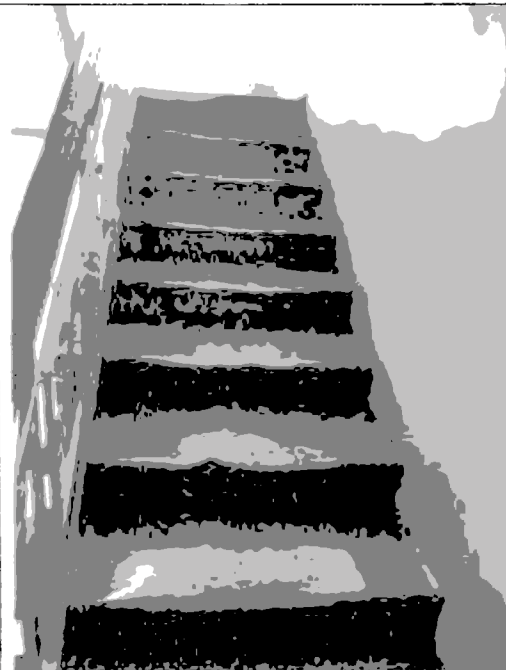
8. Местоположение входов в здание с восточной стороны;



9. Расположение лестничной клетки в восточной части, ее типологический рисунок;





10. Материал и рисунок ступеней лестничной клетки;

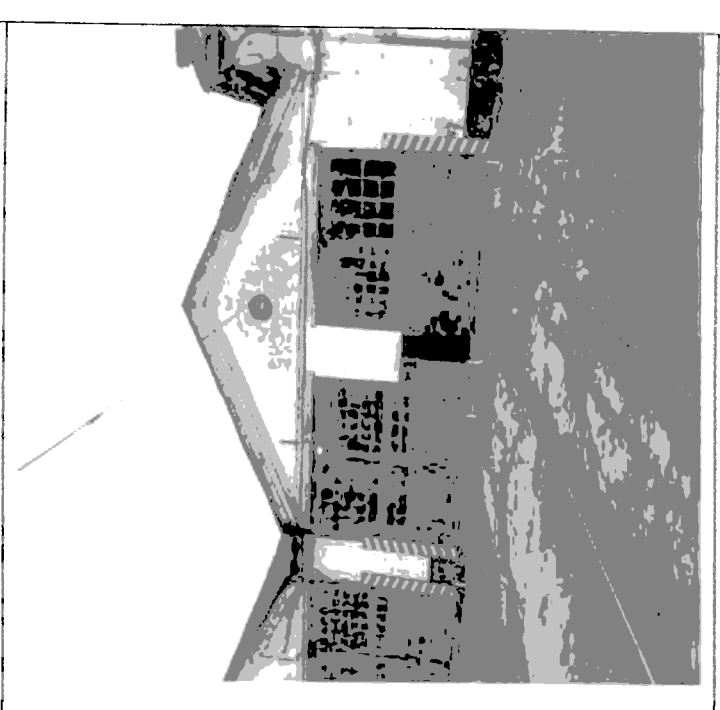
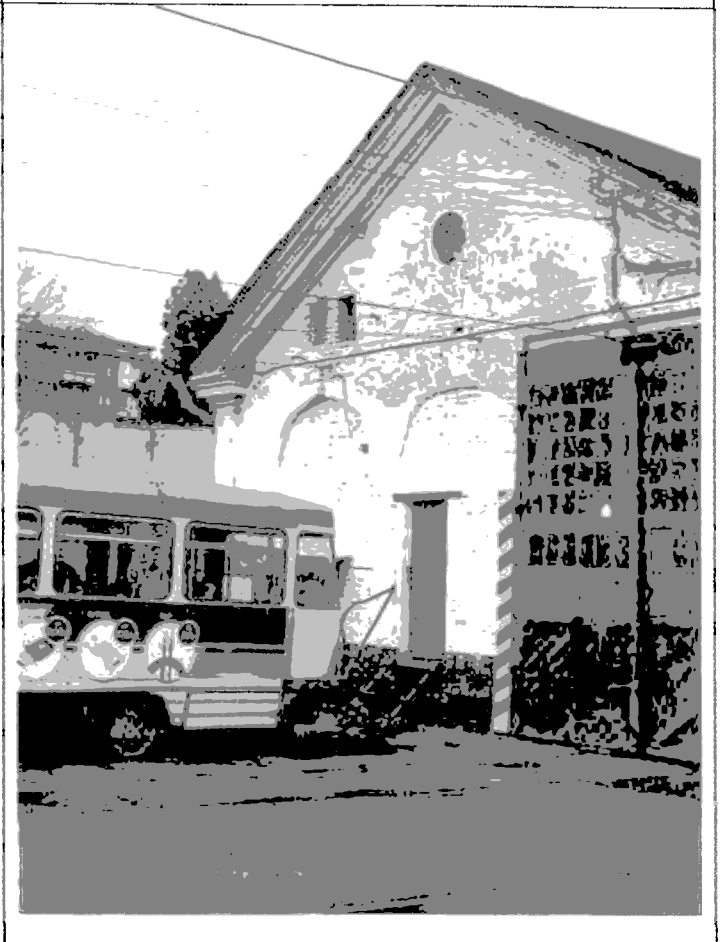


11. Высотные отметки, материал и пластика аттика по фронту южного фасада.

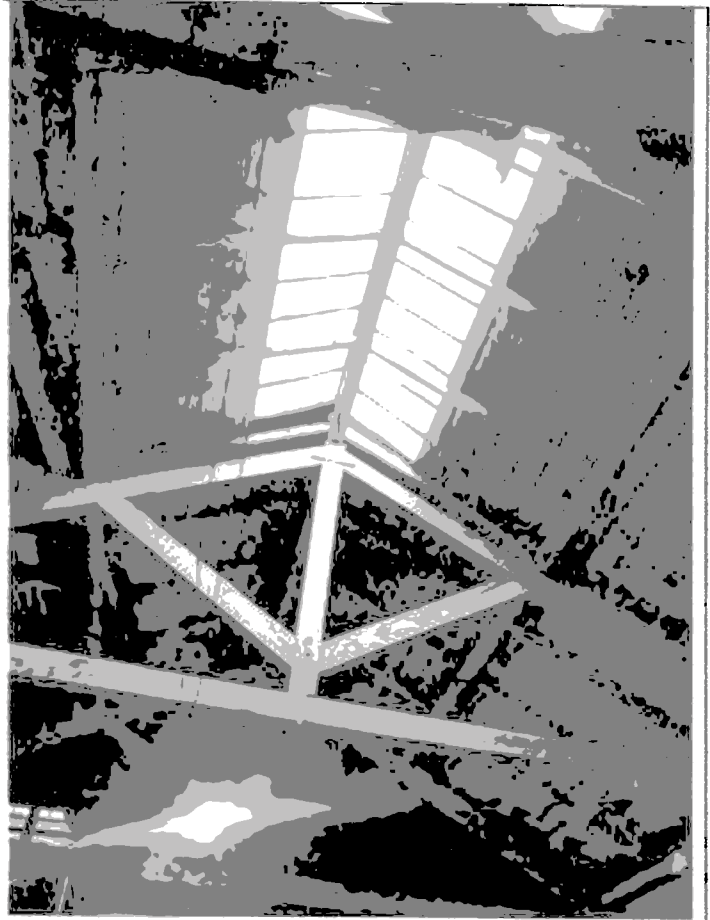


Трамвайное депо. Литер Л.

№ п/п	Элементы предмета охраны	Фотографии
1.	Местоположение и градостроительные характеристики, его роль в композиционно-планировочной структуре участка комплекса;	
2.	Объемно-пространственная композиция одноэтажного здания простой конфигурации, включая высотные отметки по всему периметру исторической части фасадов;	

3.	Абрис (контур крыши) по всему периметру фасадов;	 Architectural drawing showing the roof outline (abris) of a building facade. The drawing is a black and white line drawing, showing the roof structure and the facade elements. The roof is a gable roof with a central dormer window. The drawing is oriented vertically, with the roofline on the left and the facade on the right.
4.	Рисунок и высотные отметки покрытия кровли;	 A photograph of a building facade. The building has a gable roof with a central dormer window. The facade features a large arched entrance and a smaller arched window above it. A white van is parked in front of the building. The photograph is oriented vertically, with the building facade on the left and the van on the right.

5. Рисунок, материал и конструкция световых фонарей кровли;



6. Материал и рисунок деревянных ферм в интерьере;



7. Материал и характер отделки фасадной поверхности, включая форму, размер оконных проемов, пластика кирпичной кладки и элементов, включая декор по всему фронту исторической части фасадов;



8. Капитальные стены, их конструкции материал по всему периметру исторической части фасадов;



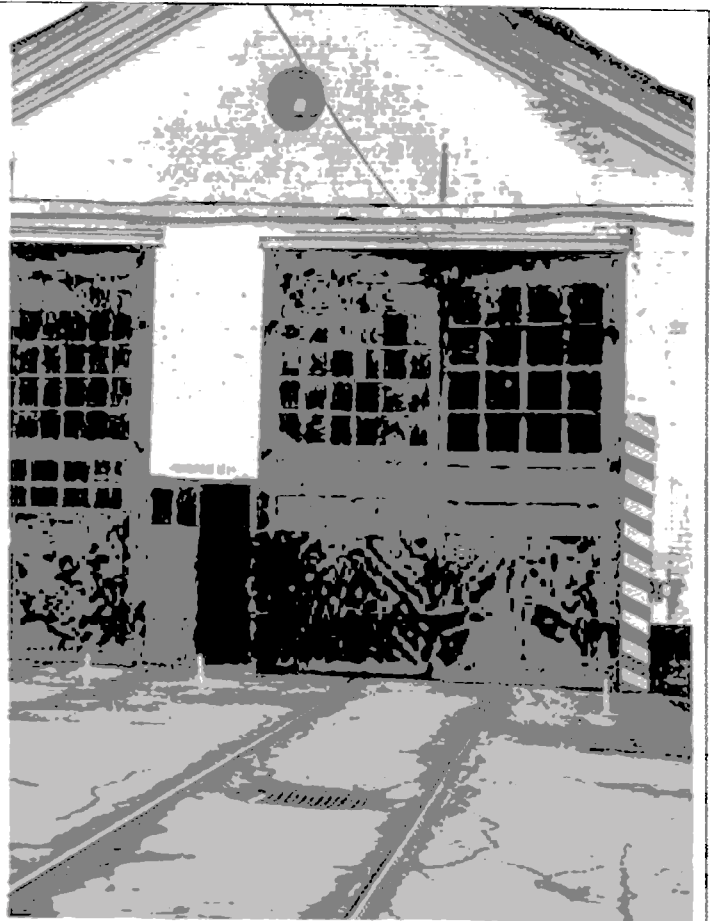
9. Композиция и архитектурно-художественное решение фасадов;



10. Местоположение входов и въезда в здание с восточной стороны;




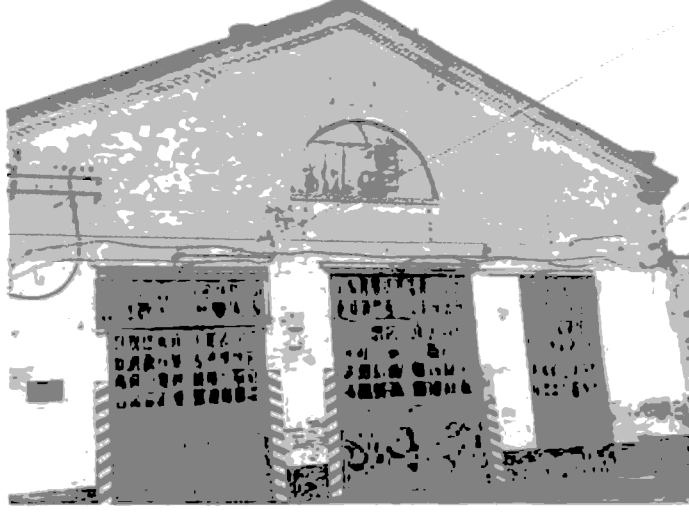

11. Въездные ворота их рисунок и материал;

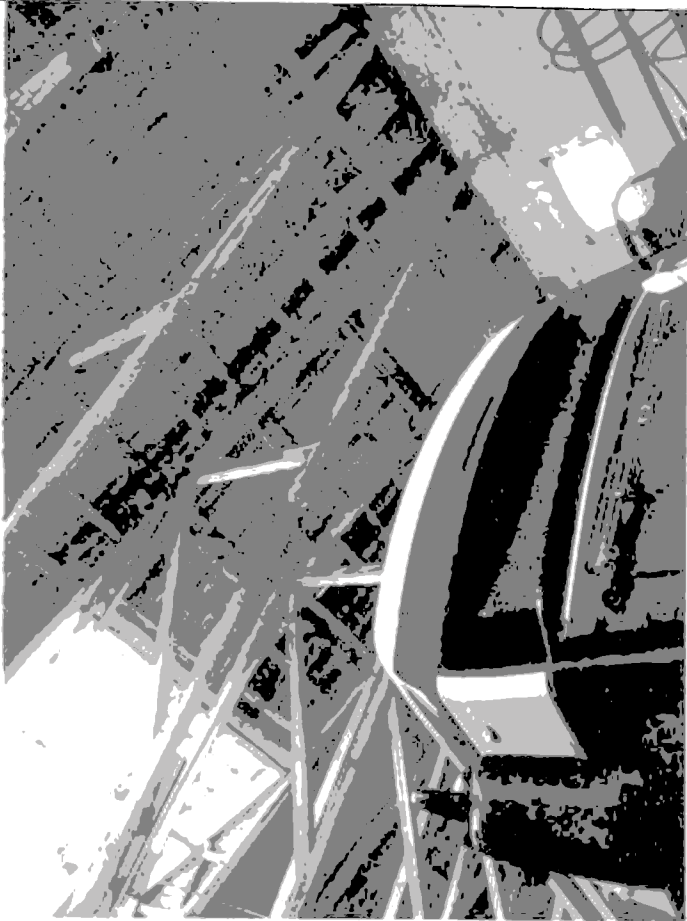
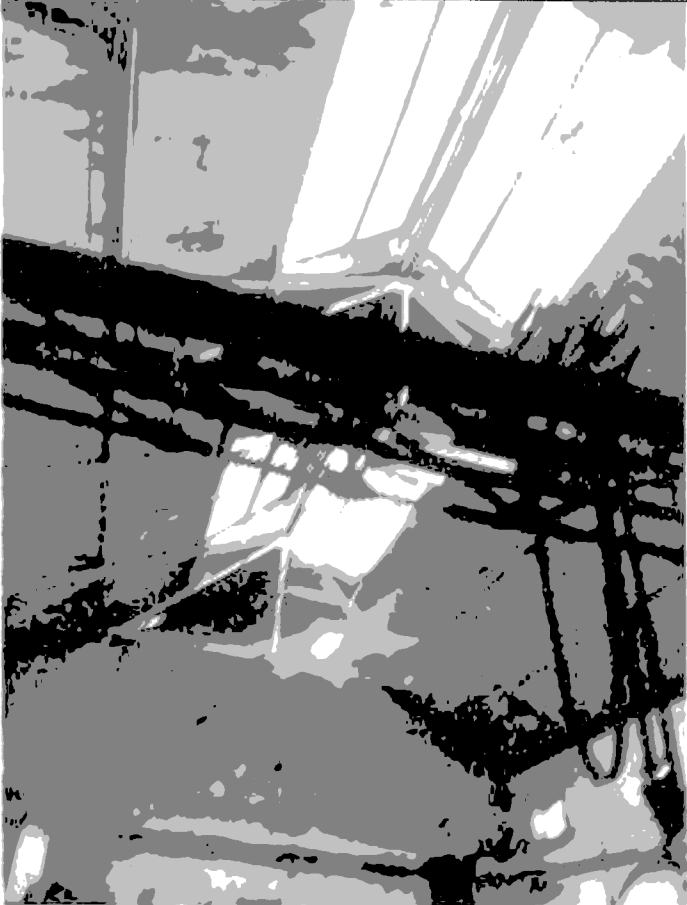


12. Высотные отметки, материал и пластика фронтона восточного фасада.

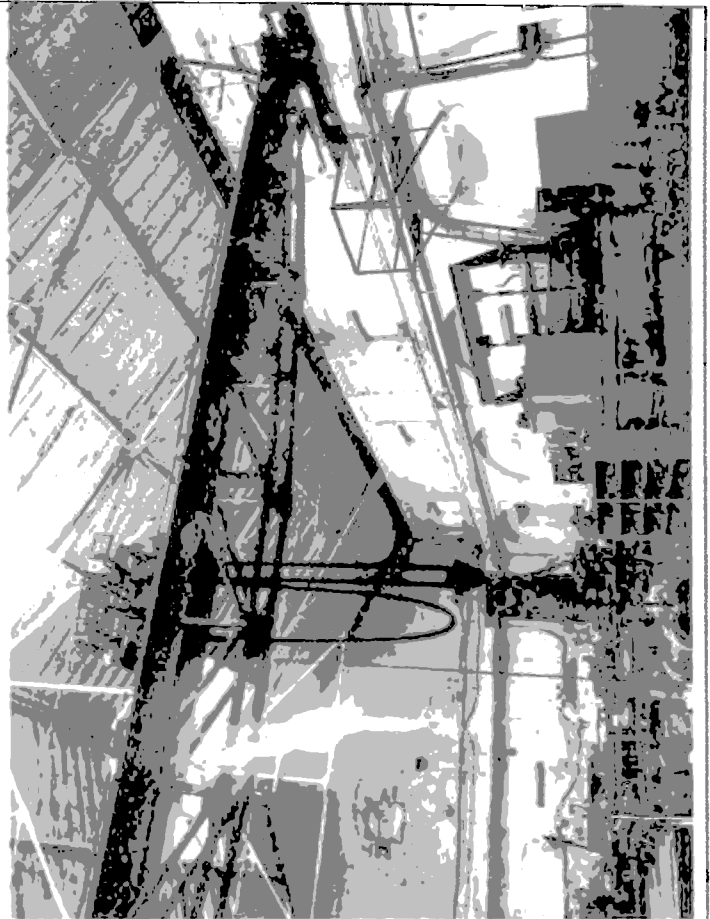


Ремонтные мастерские. Литер Н.

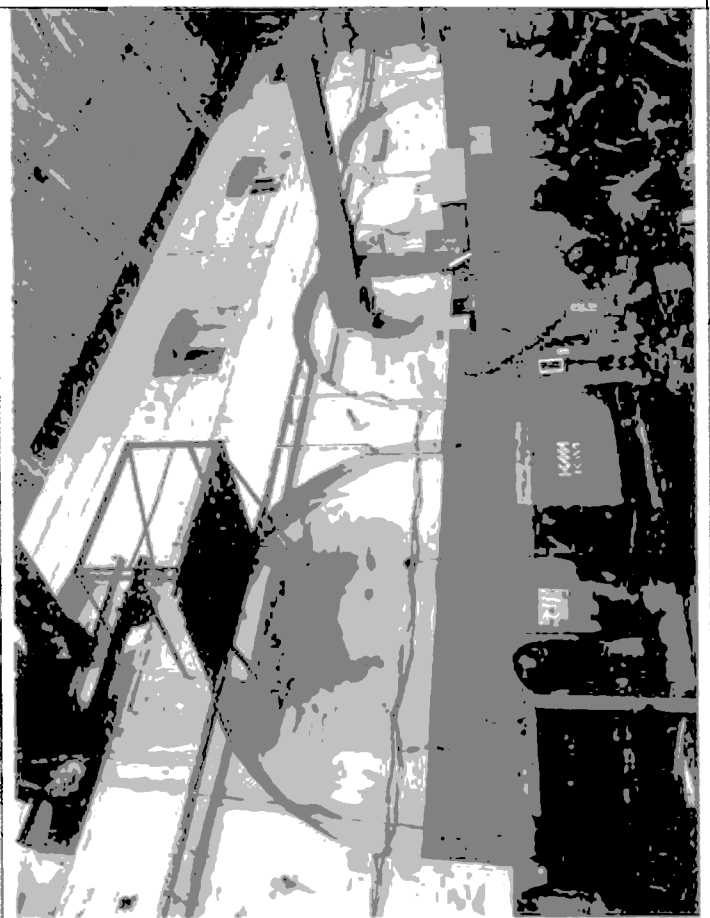
№ п/п	Элементы предмета охраны	Фотографии
1.	<p>Местоположение и градостроительные характеристики, его роль в композиционно-планировочной структуре участка комплекса;</p>	
2.	<p>Объемно-пространственная композиция одноэтажного здания простой конфигурации, включая высотные отметки по всему периметру исторической части фасадов;</p>	
3.	<p>Абрис (контур крыши) по всему периметру фасадов;</p>	

4.	Рисунок и высотные отметки покрытия кровли;	
5.	Рисунок, материал и конструкции световых фонарей кровли;	

6. **Материал и рисунок металлической и деревянных ферм в интерьере**



7. **Материал и характер отделки фасадной поверхности, включая форму, размер оконных проемов, пластика кирпичной кладки и элементов, включая декор по всему фронту исторической части фасадов;**



8. Капитальные стены, их конструкции материал по всему периметру исторической части фасадов;



9. Композиция и архитектурно-художественное решение фасадов;



10. Местоположение входов и въезда в здание с восточной стороны;

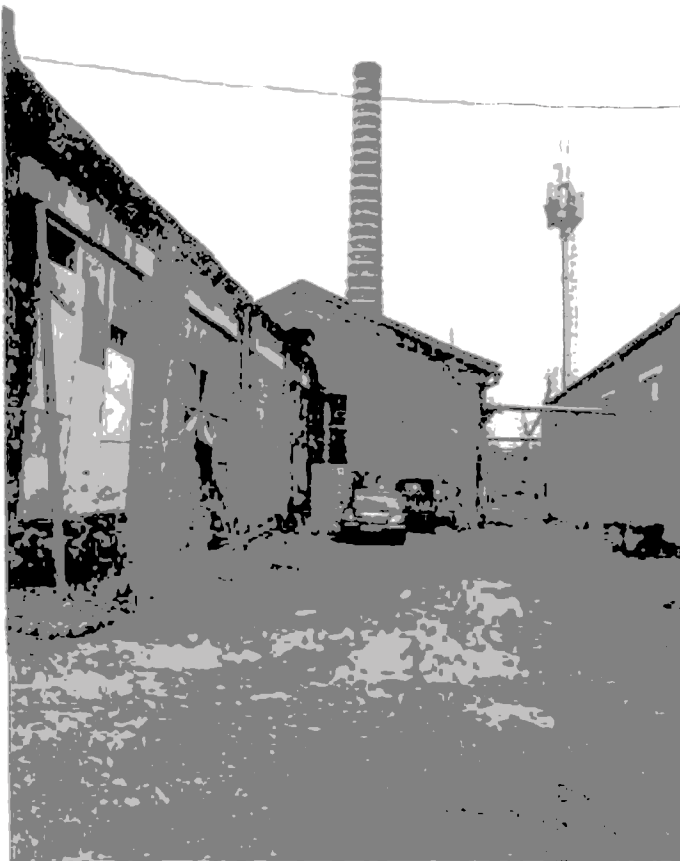


11. Въездные ворота их рисунок и материал;



12.	Высотные отметки, материал и пластика фронтона восточного фасада.	
-----	---	---

Котельная. Литер М.

№ п/п	Элементы предмета охраны	Фотографии
1.	Местоположение и градостроительные характеристики, его роль в композиционно-планировочной структуре участка комплекса;	

2. Объемно-пространственная композиция одноэтажного здания простой конфигурации, включая высотные отметки по всему периметру исторической части фасадов;



3. Абрис (контур крыши) по всему периметру фасадов;



4. Рисунок и высотные отметки покрытия кровли;



5. Материал и характер отделки фасадной поверхности, включая форму, размер оконных проемов, пластика кирпичной кладки и элементов, включая декор по всему фронту исторической части фасадов;

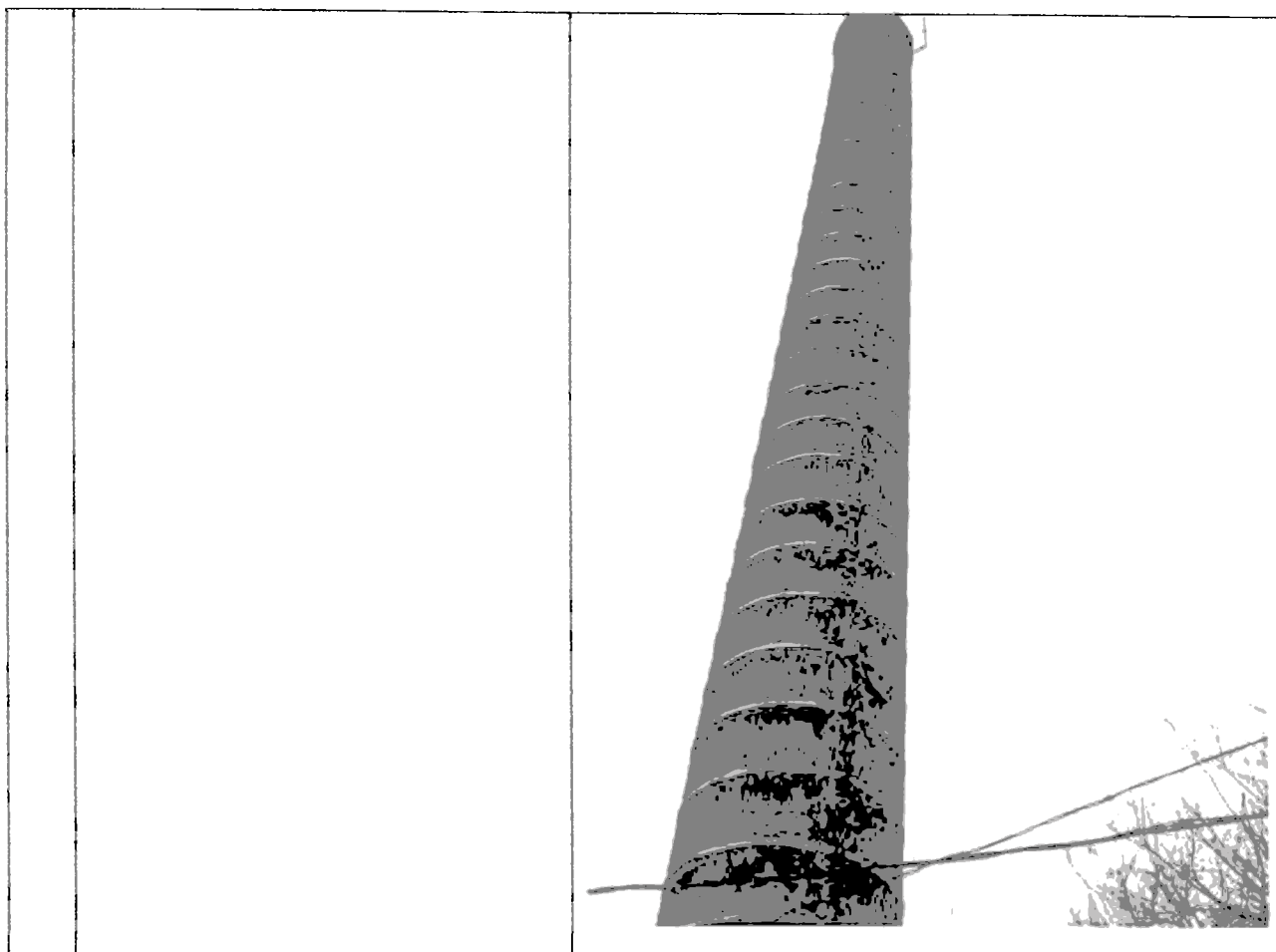


6. Капитальные стены, их конструкции материал по всему периметру исторической части фасадов;



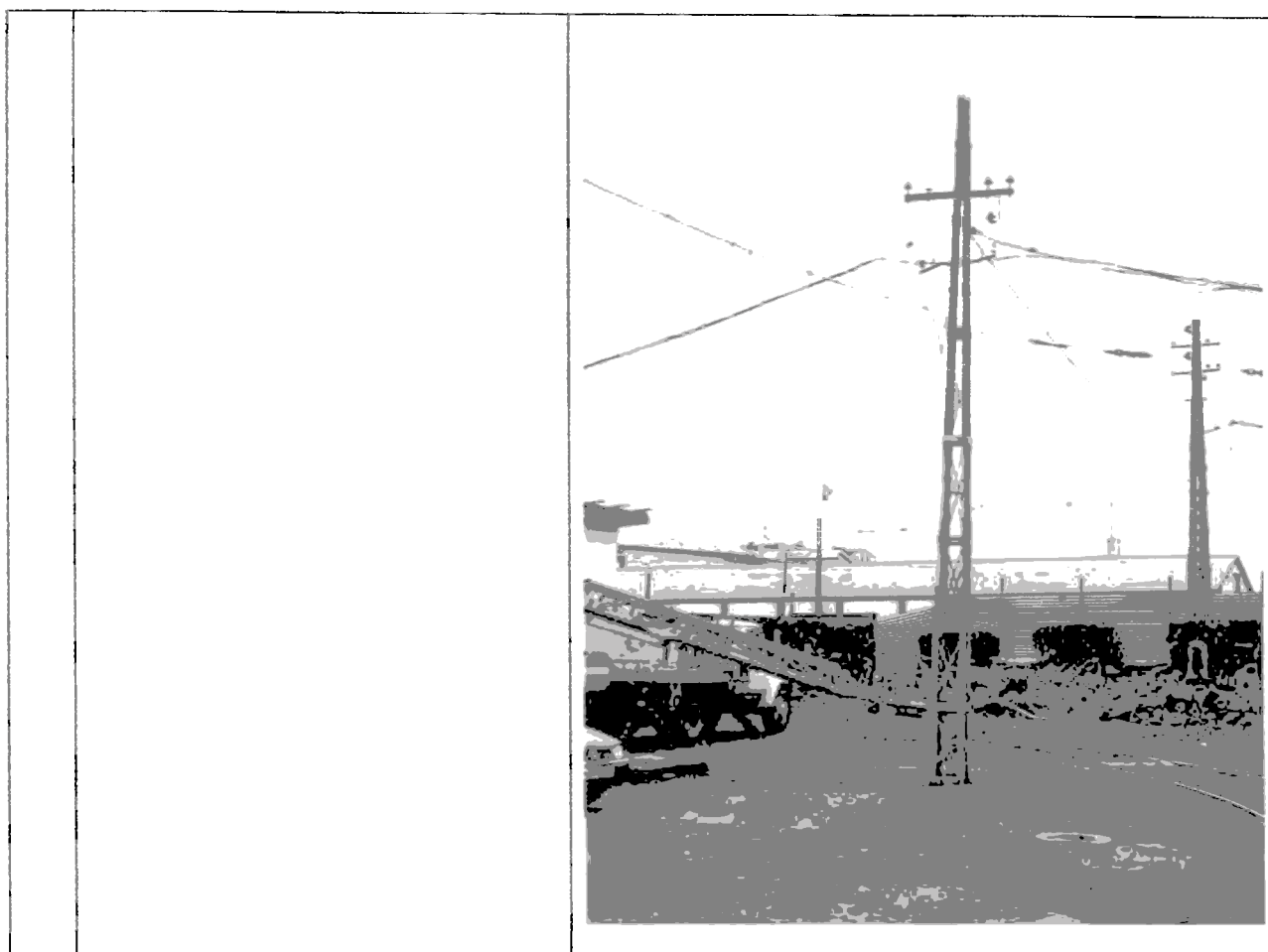
7. Труба котельной, рисунок кладки, высотные отметки и материал;





8. Исторические опоры электрических линий, их материал, рисунок и высотные отметки;





Сведения, составляющие описание предмета охраны, могут быть уточнены и дополнены в результате последующих историко-архивных, археологических и научных изысканий.